

平成30年6月27日(水) 12957号



株式会社 日刊金属

本社 〒530-0043
 大阪市北区天満 2-12-3
 ヴィレッジリバー南森町 3階 E号
 TEL(06)6353-7831 (代表)
 FAX(06)6353-7832

東京支社 〒140-0001
 東京都品川区北品川 1-9-7
 トップルーム品川 1015
 TEL(03)6869-9983 (代表)

E-mail info@nikkankinzoku.co.jp

購読料 6ヵ月 37,800円(税込)
 3ヵ月 19,440円(税込)

5月民生用電子機器出荷実績

出荷額は3か月ぶりプラス

薄型テレビが微増

JEITA

(一社)電子情報技術産業協会(JEITA)が発表した2018年5月の民生用電子機器の出荷額は1,001億円で、前年同月比6.6%増加した。出荷額が前年実績を上回ったのは3か月ぶり。

分野別では、映像機器が11.0%増の509億円、カーAVC機器は1.5%増の418億円。オーディオ関連機器は7.7%増の74億円だった。

製品別出荷数量を見ると、薄型テレビが1.6%増の33万4,000台で、2か月ぶりのプラス。出荷額は331億円だった。サイズ別では、29型以下が9万1,000台(構成比27.2%)、30~39型が7万2,000台(同21.4%)、40~49型が10万2,000台(30.4%)、50型以上が7万台(21.0%)。4K対応テレビは前年同月比56.9%増の13万6,000台、出荷金額は235億円。薄型テレビ全体の出

品種別出荷数量(単位:千台、下段は前年同月比)

	5月		1月からの累計	
	数量	前年比	数量	前年比
BDレコーダ/プレーヤ	219	121.3	913	102.4
レコーダ	175	126.4	686	104.6
	44	104.7	227	96.5
デジタルビデオカメラ	48	86.9	226	73.0
	41	114.7	198	109.8
BS/CSアンテナ	90	83.2	458	86.8
	8	110.9	40	98.7
システムオーディオ	85	103.4	303	101.6
	70	125.4	342	106.8
I/Cレコーダ	81	91.3	424	86.1
	552	93.2	3,174	94.2
ラジオ受信機器	426	102.5	2,533	102.6
	173	92.5	964	96.4
ステレオヘッドホン	120	77.7	708	80.9
	1,874	105.5	10,573	103.6
カーナビゲーション	257	95.3	1,455	99.8
	51	105.6	326	89.2
カーAVメインユニット	33	107.8	174	93.2
	334	101.6	1,774	96.9
薄型テレビ	91	98.5	407	89.7
	72	-	153	-
29型以下	102	-	198	-
	70	152.9	360	117.3
30~39型	136	156.9	688	124.3
	154	129.3	796	110.1
40~49型	33	107.8	174	93.2
	102	107.8	932	93.2
50型以上	136	156.9	688	124.3
	154	129.3	796	110.1
(内)4K対応	154	129.3	796	110.1
	129.3	107.8	932	93.2
(内)ハイブリッドキャスト対応	33	107.8	174	93.2
	102	107.8	932	93.2
DVDビデオ	33	107.8	174	93.2
	102	107.8	932	93.2

18年5月民生機器出荷金額(単位:億円、下段は前年同月比)

	5月		1月からの累計	
	金額	前年比	金額	前年比
民生機器計	1,001	106.6	5,289	99.9
映像機器	509	111	2,457	99.7
	74	107.7	349	91.7
オーディオ関連機器	418	101.5	2,483	101.5
	101.5	101.5	101.5	101.5

品種別出荷数量(単位:千台、下段は前年同月比)

	5月		1月からの累計	
	数量	前年比	数量	前年比
薄型テレビ	334	101.6	1,774	96.9
29型以下	91	98.5	407	89.7
	72	-	153	-
30~39型	102	-	198	-
	70	152.9	360	117.3
40~49型	136	156.9	688	124.3
	154	129.3	796	110.1
50型以上	33	107.8	174	93.2
	102	107.8	932	93.2
(内)4K対応	136	156.9	688	124.3
	154	129.3	796	110.1
(内)ハイブリッドキャスト対応	33	107.8	174	93.2
	102	107.8	932	93.2
DVDビデオ	33	107.8	174	93.2
	102	107.8	932	93.2

荷台数に占める4Kテレビ出荷台数の割合は40.7%、出荷額に占める割合は71.2%で上昇傾向が続いている。

車載機器では、カーナビゲーションシステムは7.5%増の17万3,000台、カーナビゲーションシステムは2.5%増の42万6,000台、ETC車載ユニットは4.7%減の25万7,000台だった。

三菱マテリアル

難削材旋削加工用インサート ポジティブインサートのアイテムを追加

三菱マテリアル（竹内章社長）の加工事業カンパニーは、難削材旋削加工用インサート材種「MP9000/MT9000シリーズ」にポジティブインサートのアイテムを新たに追加し、このほど販売を開始した。

追加したのは、「LSブレーカ」15型番と「MSブレーカ」71型番。各特徴は、LSブレーカが軽切削領域にてインサートへの溶着を防止し、仕上げ面の白濁を抑制した点。また、MSブレーカは、広いチップポケットによって、高切り込み加工でも切削抵



MP9000/MT9000シリーズ

抗の増加を抑制し、びびりや切りくず詰まりを低減できる点。

「MP9000/MT9000シリーズ」は、被削性が悪く切削加工が難しいチタン合金、耐熱合金、耐食合金などの難削材を旋削加工するためのインサート材種で、航空機や医療器具向けなどを中心に販売されている。耐摩耗性、耐欠損性、耐溶着性を向上させ、突発欠損や切りくずトラブル対策に強みを持っており、同社は、アイテムの追加により用途の拡大を図っていく考えだ。

アルミニウム地金
アルミニウム原料
熟練ポット炉技術で歩留まりUP!

井関金属株式会社

代表取締役 井関親亮
〒587-0021 大阪府堺市美原区小平尾 407
☎ 072-361-3333 fax 072-362-7667

JOGMEC

岩手・旧松尾鉱山

災害・事故緊急対応訓練実施

独立行政法人石油天然ガス・金属鉱物資源機構（JOGMEC、細野哲弘理事長）は、岩手県八幡平市にある旧松尾鉱山の新中和処理施設で、災害・事故に備えた緊急対応訓練を実施した。

訓練は、運営管理を行っているJOGMEC松尾管理事務所職員によるもの。今回は、緊急時に炭酸

カルシウムを河川に投入する際に必要となる河川水の水質分析に関する訓練。河川の水位観測、採水、現地測定から水質分析まで一連の作業をこなした。

松尾管理事務所は、近くの「富士見橋」で赤川の水質判断基準をpH3.0未満でかつアルカリ度8.4Ax値が535ミリグラム/リットルを超えた場合としている。職員は、現場へ向かい河川に設置されている標尺で水位を観測。河川水を採水しpHと水温を測定した後、松尾管理事務所へ移動してアルカリ度8.4Ax値の測定を実施した。

訓練には松尾管理事務所の職員全員が参加。JOGMECは、ベテラン職員から若手職員にノウハウが確実に承継され、全ての職員が迅速に対応できると説明する。



赤川～富士見橋間の水位測定

弊誌収録サイトのアドレスが変わりました。

既刊号も順次収録してまいります。

<https://nikkankinzoku.co.jp/>





豪：Sheffield社、中Bengbu社とイルメナイトのオフテイク契約を締結

2018年6月21日豪Sheffield社は、WA州で推進中のThunderbirdミネラルサンドプロジェクトに関し、中Bengbu社と低温焙焼イルメナイトを5年間、年間

150kt提供するオフテイク契約を締結したことを発表した。Sheffield社によると、年間150ktはThunderbirdプロジェクトの第1ステージにおいて生産予定のイルメナイト量の約半分に相当するとのこと。販売価格に関しては、販売されたイルメナイトの品質に基づいて、四半期ごとに交渉されるとしている。



【経済産業省】 (6月20日付) ◇大臣官

房審議官・産業保安担当(独立行政法人情報処理推進機構参事兼戦略企画部長) 米田健三◇大臣官房付(九州経済産業局長) 高橋直人◇大臣官房付(復興庁統括官付参事官) 間庭典之◇大臣官房付(独立行政法人日本貿易振興機構ニューデリー事務所産業調査員) 降井察治◇大臣官房付(株式会社商工組合中央金庫執行役員) 鍛治克彦◇大臣官房付株式会社産業革新機構専務取締役 濱邊哲也◇商務情報政策局電力安全課電気保安課長(商務情報政策局電力安全課) 橘幹広◇商務情報政策局製品安全課長(商務情報政策局電力安全課電気保安課長) 原伸幸◇資源エネルギー庁電力・ガス事業部原子力政策課原子力発電所事故収束対応調整官(内閣官房内閣広報室企画官) 羽田由美子

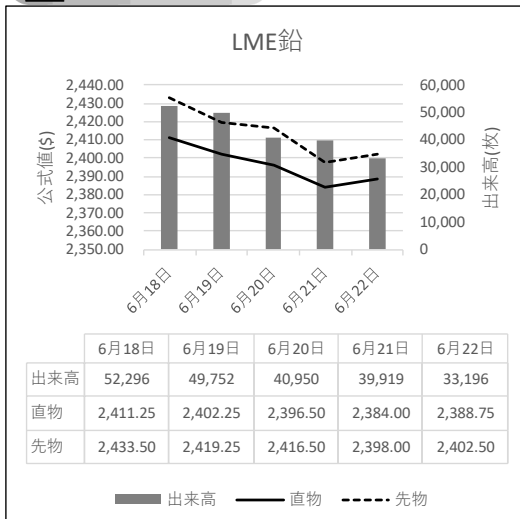
◇九州経済産業局長(大臣官房審議官・産業保安担当) 塩田康一◇復興庁統括官付参事官(原子力損害賠償・廃炉等支援機構執行役員) 野村栄悟◇辞職・国立研究開発法人新エネルギー・産業技術総合開発機構欧州事務所長(大臣官房秘書課政策企画委員) 武尾信隆辞職・独立行政法人日本貿易振興機構ジュネーブ事務所(商務情報政策局製品安全課長) 和田恭◇辞職・独立行政法人石油天然ガス・金属鉱物資源機構ワシントン事務所長(資源エネルギー庁電力・ガス事業部原子力政策課原子力発電所事故収束対応調整官) 樋本諭(6月22日付) ◇通商政策局通商機構部参事官に併任(通商政策局通商機構部長) 渡辺哲也◇外務省在アメリカ合衆国日本国大使館参事官(通商政策局通商機構

部参事官) 河本雄◇外務省在ベトナム日本国大使館一等書記官(国土交通省国土政策局広域地方政策課広域政策企画官) 土屋武大◇国土交通省国土政策局広域地方政策課広域政策企画官(貿易経済協力局貿易管理部野生植物貿易審査室) 守谷敦子◇辞職(独立行政法人中小企業基盤整備機構人材支援部審議役) 熊川康弘◇辞職(株式会社日本政策金融公庫専務取締役) 紀村英俊◇辞職(株式会社日本政策金融公庫取締役) 横山典弘◇辞職(株式会社日本政策金融公庫特別参与) 畑野浩朗

【住友電気工業株式会社】 (6月21日付) ◇五興商事株式会社社長(五興商事株式会社) 金井謙治(6月25日付) ◇住電日立ケーブル株式会社社長(住電日立ケーブル株式会社) 門田徹也(6月26日付) ◇住友電工プリントサーキット株式会社社長(住友電工プリントサーキット株式会社) 立田浩◇住友電工プリントサーキット株式会社(住友電工プリントサーキット株式会社社長) 上宮崇文 **【住友電装株式会社】** (6月21日付) ◇取締役専務執行役員電装品営業本部長、特品事業本部長ハーネス生産本部副本部長継続(常務執行役員) 松岡充彦◇電子事業本部副本部長、常務執行役員部品事業本部長継続、西條英二◇執行役員電子事業本部副本部長、電子事業本部エレクトロニクス事業部長継続、夏目晃宏◇執行役員特品事業本部副本部長、特品事業本部第1事業部継続、服部幸光◇執行役員電線事業本部副本部長(電線事業本部技師長) 岡本治

※カッコ内は旧職

LME公式値週間推移 6月18日~6月22日(現地)





亜鉛建値3万6,000円引き下げ35万5,000円 6月の月内建値平均は38万9,000円

三井金属鉱業は26日、電気亜鉛建値を3万6,000円引き下げ35万5,000円とすると発表し、同日から実施した。2018年6月の月内建値平均は38万9,000円。

26日入電のLME亜鉛相場セツルメントは2,954.00ドル、同日の東京外国為替市場の米ドルTTSレートは110.57円、この値で換算した採算価格は32万6,600万円。建値と採算価格から見た諸掛りは2万8,400円となる。

直近6か月の建値推移は次の通り(単位キロ当たり円、カッコ内は改定日)。

2017年

□12月 406(1) 403(6) 409(13) 418(25) 平均408.9

2018年

□1月 427(4) 424(11) 436(16) 430(23) 平均430.0
 □2月 442(1)436(7)418(13)430(16) 平均431.6
 □3月 421(1) 397(6) 388(9) 397(14) 391(19)
 382(26) 平均394.4
 □4月 397(2)391(10) 376(13) 400(19) 平均393.0
 □5月 400(1)382(7)385(10)391(18) 376(28)
 平均384.5
 □6月 385(1) 403(6) 406(13) 391(19) 355(26)
 平均389.0

故銅市況

26日入電の海外相場は、LME(ロンドン金属取引所)銅相場の直物前場売値が、前週末の6,811.00ドルより28.00ドル安の6,783.00ドル。この日の直物後場買値は、前週末の6,782.00ドルより24.50ドル安の6,757.50ドル。カーブ取引は前週末の6,788.00ドル～6,789.00ドルより33.00ドル～33.50ドル安の6,755.00ドル～6,755.50ドル。COMEX(ニューヨーク商品取引所)の銅相場(6月限)は、前週末の303.25セントより4.05セント安の299.20セント。SHFE(上海先物取引所)の銅相場(7月限)は、前週末の5万1,570元より190元高の5万1,760元。

26日の東京為替市場TTSレートは、前日の110.69円より0.12円の円高ドル安の1ドル=110.57円。NYカーブLME先物比は56.50ドル安。26日に入電したLME銅相場のセツルメントは6,783.00ドル。この値と26日の東京外国為替市場USドルTTSレートから計算した国内採算値は、前日の79万3,000円より4,000円安の78万9,000円。この日、電気銅建値は79万円に据え置かれた。

為替動向

25日から26日午前にかけて、外国為替市場で円相場は1ドル=109円台後半での値動きとなった。

25日のロンドン外国為替市場、現地16時時点は1ドル=109.60円～109.70円、前週22日の同時刻比0.20円の円高・ドル安だった。

同日のニューヨーク外国為替市場は、前日比0.22円の円安・ドル高、1ドル=109.71円～109.81円で取引を終了した。

米トランプ政権による中国制裁案の動きが伝わった。米メディアは、中国資本が25%以上占める企業による米国企業の買収を禁じる規制策をトランプ政権が検討していると伝え、投資規制への懸念が浮上した。米株式市場が下落し、投資家がリスクを取りにくい状況になる中、低リスク通貨とされる円が買い進まれた。円は一時109円台前半での値動きと

故銅直納問屋筋の平均値頃感(単位は千円)

直納問屋筋によるロット物(5トン前後)の平均的な値頃感は次の通り。

ピカ線が646～651、上銅新のうちタフピッチや無酸素銅などは627～632、並銅は566～571、込銅(高品位=約97%)は526、セパは530～535。コーペルは要り用筋で521、それ以外は513ほど。黄銅削粉も同様に要り用筋516、それ以外499～524どころの値頃。並青銅鋳物削粉は489～494どころ。

小口市中相場(1トン前後)では、ピカ線が649～654、上銅新くずが616～636、普通上銅が583～593、2号銅線が589～599、並銅が554～555、込銅(90-93%)が513～480、下銅が366～416、セパが497～507、コーペルが453～493、黄銅棒地が509～514、黄銅削粉が457～504、黄銅ラジが387～395、交叉ラジが370～381、黄銅銅鋳物が386～393、送りが240～255、上青銅鋳物が499～515、並青銅鋳物が491～504、上青銅鋳物削粉が496～515、並青銅鋳物削粉が489～493どころ。

なったが、ナバロ米大統領補佐官がインタビューで報道を否定したことで。安心感からドルが買い戻された。ニューヨーク市場のドル円レートのレンジは、109.37円～110.03円だった。

26日の東京外国為替市場、午前9時の気配値は1ドル=109.63円～109.66円、前日の17時時点比0.17円の円安・ドル高。

米トランプ政権による対中投資規制の検討について、ナバロ米大統領補佐官が計画を否定する発言を行ったことで、米中対立への過度な警戒感が和らいだ。東京市場では朝方から持ち高調整の円売り・ドル買いが先行。その後は円買いも入る様相となった。



**LME銅先物は反落 公式値ベースで6,800ドル割れ、先物では5月8日以来
 カーブ取引も反落 COMEX銅相場も反落 SHFE相場は反発
 LME非鉄相場は概して軟化 鉛は続伸 アルミ現物は反発
 亜鉛先物は8営業日の続落、投機筋の売りが続きほぼ10か月ぶりの安値**

26日入電の海外相場は、銅の直物が、LME（ロンドン金属取引所）の公式値ベースで、前週末の6,810.50ドルより28.00ドル安の6,782.50ドル。3か月物も、前週末の6,809.00ドルより23.75ドル安の6,785.25ドル。LME公認倉庫の銅在庫量は、ほぼ横ばいおよそ30万6,000トン。COMEX（ニューヨーク商品取引所）の銅相場（6月限）は、前週末の303.25セントより4.05セント安の299.20セント。カーブ取引は、前週末の6,788.00ドル～6,789.00ドルより33.00ドル～33.50ドル安の6,755.00ドル～6,755.50ドル。SHFE（上海先物取引所）の銅相場（7月限）は、前週末の5万1,570元より190元高の5万1,760元。

錫は反落

LME錫相場の直物は、前週末の2万0,612.50ドルより120.00ドル安の2万0,492.50ドル。3か月物も、前週末の2万0,562.50ドルより212.50ドル安の2万0,350.00ドル。

鉛は続伸

LME鉛相場の直物は、前週末の2,388.75ドルより24.75ドル高の2,413.50ドル。3か月物も、前週末の2,402.50ドルより23.50ドル高の2,426.00ドル。

亜鉛は続落、ほぼ10か月ぶりの安値

LME亜鉛相場の直物は、前週末の2,992.00ドルより39.00ドル安の2,953.00ドル。3か月物も、前週末の2,930.50ドルより40.00ドル安の2,890.50ドル。2月15日に付けた10年来の高値から、およそ20%下落した。亜鉛のLME公認在庫は、3月1日におよそ13万3,500トンだったのが約87%増のおよそ24万9,500トンに積み上げられている。

アルミはまちまち アルミ合金は続落 北米特殊アルミ合金はまちまち

LMEアルミ相場の直物は、前週末の2,165.75ドルより5.75ドル高の2,171.50ドル。3か月物は、前週末の2,171.50ドルより5.50ドル安の2,166.00ドル。LMEアルミ合金相場の直物は、前週末の1,750.00ドルより5.00ドル安の1,745.00ドル。3か月物も、横ばいの1,750.00ドル。LME北米特殊アルミ合金相場の直物は、前週末の1,725.50ドルより0.25ドル安の1,725.25ドル。3か月物は、横ばいの1,752.50ドル。LME公認倉庫のアルミニウム在庫量は、前週末のおよそ112万8,000トンより約5,000トン減のおよそ112

アルミ二次合金メーカー買値実勢値
 1トン程度・置場・現金・キロ当たり円

関東地区(6月後半)
 2S = 208円～216円、63S = 205円～209円、アルミホイール(1P) = 198円～203円、ビス付サッシ = 151円～156円、エンジンコロ = 158円～160円、込合金(機械鋳物) = 154円～156円、缶プレス(ソフト) = 191円～136円。

関西地区(6月後半)
 2S = 203円～211円、63S = 201円～205円、52S = 213円～217円、印刷版 = 204円～209円、アルミホイール(1P) = 187円～192円、ペースメタル = 211円～216円、機械鋳物 = 158円～163円、ダライ粉 = 130円～135円、ビス付サッシ = 153円～158円、缶プレス = 139円～144円。

万4,000トン。

ニッケルは続伸

LMEニッケル相場の直物は、前週末の15,252.50ドルより197.50ドル安の15,055.00ドル。3か月物も、前週末の15,322.50ドルより210.00ドル安の15,112.50ドル。

新 断
 新ダライ
 高価買取します。

(株)エイワ産業

〒577-0536 東大阪市渋川町 2-2-2
 ☎ 06-7891-8180
 FAX 06-7891-8170

LME公式値（単位：ドル）／6月25日（現地）

		銅	錫	鉛	亜鉛	アルミ	アルミ合金	北米特殊アルミ合金	ニッケル
直物	公式値	6,782.50	20,492.50	2,413.50	2,953.00	2,171.50	1,745.00	1,725.25	15,055.00
	前営業日比	▲ 28.00	▲ 120.00	24.75	▲ 39.00	5.75	▲ 5.00	▲ 0.25	▲ 197.50
先物	公式値	6,785.25	20,350.00	2,426.00	2,890.50	2,166.00	1,750.00	1,752.50	15,112.50
	前営業日比	▲ 23.75	▲ 212.50	23.50	▲ 40.00	▲ 5.50	▲ 5.00	0.00	▲ 210.00

(6月26日 入電・現地 6月25日)

海外非鉄金属相場

1ロット=銅、鉛、亜鉛、アルミは25トン
錫5トン、アルミ合金20トン、ニッケル6トン
セツルメント=現物・前場・売

Table with columns for metal types (銅, 錫, 鉛, 亜鉛, アルミ, アルミ合金, 北米特殊アルミ合金, ニッケル) and rows for current prices, previous day, and high/low values.

NYコメックス相場

出来高: 1ロットは12.5ショート・トン、銅はポンド当たりセント
金・プラチナ・パラジウムはオンス当たりドル、銀はオンス当たりセント

Table showing NY Comex prices for Gold, Silver, Platinum, and Palladium across various months and current prices.

採算価格

フレート諸チャージ込み入荷ベース(上海は前日の元・円レートにて換算)

Table for procurement prices (採算価格) comparing LME and COMEX prices for various metals in different currencies.

フリー・マーケット

米国生産者価格

Table for US producer prices for Copper and Silver.

NY相場

Table for NY market prices for Copper and #2 Copper Wire.

ロンドン相場(ドル)

Table for London market prices for various metals like Gold, Antimony, Bismuth, Cadmium, Indium, Selenium, etc.

KLTM錫(Mドル/キロ、出来高トン)

Table for KLTM Tin prices showing market prices and high/low values for 25th and 26th days.

LME在庫(トン)

Table for LME inventory levels for Copper, Tin, Lead, Zinc, Aluminum, etc.

コメックス銅在庫(トン)

Table for Comex Copper inventory levels for Shanghai and NY.

NYカーブ

Table for NY Copper curve prices for different months.

上海相場

Table for Shanghai market prices for Copper, Aluminum, Zinc, and Lead.

非鉄金属製品相場

(6月26日調べ)

(キロ当たり) ◎上げ ◆下げ

伸銅品	大阪	東京	鉛亜鉛製品	大阪	東京
銅小板2.0ミリ	1010	1040	亜鉛板0.3×3×7	620	620
建築用0.3ミリ	1020	1050	印刷用亜鉛板トッパン用	800	800
銅大板2×1×2	1180	1240	給水管13ミリ	310	310
銅管(ベース)	1200	1220	鉛板1.5ミリ	340	340
水道用管(m当たり)13ミリ	880	900	鉛線3ミリ	465	475
銅棒25ミリ	990	1030	軽圧品(仲値)	大阪	東京
銅条1.5×100	1000	1020	アルミ箔0.007ミリ	945	1005
銅線0.9ミリ	1070	1100	〃 小板1ミリ	520	510
銅帯6×50	990	1040	〃 大板1ミリ	510	500
銅平角線	1270	1260	〃 5052板	650	550
黄銅小板2.0ミリ	880	900	〃 5083板	665	565
〃 0.3ミリ	900	900	〃 2017板	1035	925
黄銅大板2×1×2	1050	1100	〃 線3ミリ	645	560
黄銅管	1430	1370	〃 快削棒25ミリ	785	780
復水器用黄銅管	1425	1425	〃 合金棒25ミリ(17S)	790	760
黄銅棒快削25ミリ	720	720	〃 合金棒25ミリ(56S)	770	720
六角棒	760	750			
四角棒	790	780	貴金属(一般小口向け)		
鍛造用	770	760	白金(グラム)	◆ 3408	
ネーバル	860	860	パラジウム(グラム)	◆ 3682	
高力	860	860	金(グラム)	◆ 4865	
黄銅線6ミリ	1075	1105	銀(キログラム)	◆ 65120	
黄銅平角線ロール仕上	1280	1320			
黄銅条1.5×100	865	895	レアメタル輸入価格	4月通関 (CIF)	
リン青銅板一般用1.0ミリ	1970	1920	金属ケイ素(99.99%未満)	247	
〃 バネ用0.3ミリ	2200	2140	モリブデン酸化物	2287	
リン青銅棒25ミリ	2240	2220	タンタル	54055	
リン青銅線3ミリ	2420	2370	マグネシウム	252	
洋白板一般用1.0ミリ	2790	2720	コバルト	8930	
〃 バネ用1.0ミリ	2990	2930	インジウム	32098	

合金鉄	4月輸入単価 (CIF)
フェロマンガン2%以上炭素含有	143
〃 その他	-
フェロシリコン55%以上	166
フェロクロム4%以上炭素含有	125.7
フェロモリブデン純分60%以上	2024
フェロバナジウム	5110
フェロニッケル33%未満	369.5
電気亜鉛メッキ銅板冷延1ミリ	326

減摩合金 (500kg以上、大口価格)	6月18日改定	銅合金地金	
		(標準価格)	6月18日発表 大阪 東京
1種	2815	BC 1種	865 -
2種	2740	2種	1040 -
3種	2665	3種	1090 -
4種	2350	6種	925 -
5種	2285	7種	960 -
7種	935	YBSC 3種	775 -
8種	840	LBC 3種	1050 -
9種	760	PBC 2種	1110 -

非鉄金属材料相場

		山元建値		電気銅	790(22)	金	4491(26)
		() 実施日		電気鉛	329(19)	銀	58,980(26)
				電気亜鉛	355(26)	錫(99.99%)	3,750(15)
キロ当たり円		◎上げ ◆下げ		(6月26日調べ)		インジウム大口(99.99%) 45,000 ~ 49,000(1)	
非鉄原料 (炉前材)		大阪 仲間相場	東京 仲間相場	地 金		大阪 仲間相場	東京 仲間相場
1トン以上外税持込				高値	安値	高値	安値
1号銅線	694	695	電気銅	◆745	◆740	◆747	◆742
2号銅線	634		電気亜鉛	◆337	◆332	◆337	◆332
上銅(新切)	666	669	蒸留亜鉛	◆328	◆323	◆328	◆323
雑ナゲット	606	610	ダイカスト亜鉛2種	◆267	◆261	◆267	◆261
並銅	617	617	再生亜鉛(98%)	◆237	◆232	◆237	◆232
下銅	590	588	電気鉛	309	304	309	304
銅削粉	595	592	再生鉛1号	289	282	289	282
銅さい(30%)	25	25	再生鉛3号	293	278	293	278
新切黄銅セバ	530	546	錫1号	2400	2350	2400	2350
コーベル	506	516	アンチモン	1100	1050	1100	1050
黄銅棒地	508	513	ニッケル(メッキ用)	◆1850	◆1800	◆1850	◆1800
黄銅削粉	502	509	コバルト	◆11000	◆10700	◆11000	◆10700
並黄銅	456	437	セレニウム	6100	5900	6100	5900
黄銅ラジエター	391	372	ビスマス	1450	1350	1450	1350
交叉ラジエター	404	369	カドミウム	500	450	500	450
黄銅鑄物	458		水銀	1800	1700	1800	1700
山送り	276		アルミ地金99.70%	◆273	◆269	◆275	◆271
上青銅鑄物	548		アルミ二次地金99%	217	212	217	212
並青銅鑄物	534	535	〃 90%	209	204	209	204
上青銅鑄物削粉	539	529	アルミ二次合金ADC12	319	314	322	317
並青銅鑄物削粉	526	519	鑄物用C2BS	344	339	346	341
新切リン青銅(伸銅)		692	青銅合金地金3種	1035	1025	1070	1060
〃 (鑄物)	671		〃 6種	895	885	905	895
リン青銅削粉	572	560	ハンダ錫60%	1965	1935	1985	1935
新切洋白(電子材)	582	566	〃 50%	1735	1675	1745	1695
新切亜鉛	◆144	◆144	〃 40%	1550	1490	1510	1460
ダイカストくず	◆124	◆124	減摩合金2種	2730	2700	2735	2705
亜鉛ドロス	◆124	◆104	〃 4種	2340	2315	2345	2315
上鉛	132	130	〃 7種	930	880	930	880
電池巢鉛ケース込	55	52	ステンレス・特金 18-8ステンレス 新切			70	70
活字鉛	127	124	〃 ダライ粉			55	55
新切アルミ1級	174	177	13クローム 新切			18	18
新切サッシ1級	173	176	ハイス 9種			130	130
新切合金1級	165	168	〃 ダライ粉			—	—
機械鑄物1級	125	125					
ビス付サッシP	112	115					
合金削粉P	103	103					
込ガラP	93	95					
カン・バラ	86	90					