

平成30年8月9日(木) 12987号



## 株式会社 日刊金属

本社 〒530-0043  
 大阪市北区天満2丁目12番3号  
 ヴィレッジリバー南森町 3階E号  
 TEL (06) 6353-7831 (代表)  
 FAX (06) 6353-7832

東京支社 〒140-0001  
 東京都品川区北品川1丁目9番7号  
 トップルーム品川1015  
 TEL (03) 6869-9983 (代表)  
 EMail info@nikkankinzoku.co.jp  
 WebPage https://nikkankinzoku.co.jp/

購読料 12か月 72,000円(税別) データ12か月 84,000円(税別)  
 6か月 36,000円(税別) 配信料 6か月 42,000円(税別)

### 7月商品取引高

## 金標準、ゴールドスポット 前月・前年同月比でマイナス 東京商品取引所

東京商品取引所(TOCOM、濱田隆道社長)が発表した2018年7月の1日平均商品取引高で、貴金属は金標準やゴールドスポットの取引が低調だった。

金標準は前月比15.1%減の2万8,273枚で、2か月ぶりにマイナス。前年同月比でも4.2%のマイナスだった。ゴールドスポットは7,078枚で、前月比49.1%、前年同月比42.3%の大幅減。金ミニは2,828枚で、前月比17.8%、前年同月比でも23.2%のマイナスとなった。

プラチナ関連は、白金標準が前月比13.2%、前年同月比16.5%それぞれ増加し1万3,132枚。プラチナスポットは4,591枚で、前月比24.7%、前年同月比では50.1%のそれぞれマイナス、前月に続いて減少幅が2桁となった。白金ミニは744枚で、前月から17.9%増加した。

TOCOMは、金相場の7月の動向について、米国経済の好調な状況、米長期金利の上昇等を背景としたドル高が進行、ドル高に起因する中国やインドの需要後退等が相場の重しとなったと分析。月半ばにはニューヨーク商品取引所(COMEX)の金相場が年初来の安値を更新したことで、TOCOMの金価格も下げ幅を拡大したと説明した。

### 18年7月商品取引高

先物取引	1日平均取引高(枚)	前月比(%)
金標準	28,273	▲15.1
金ミニ	2,828	▲17.8
ゴールドスポット	7,078	▲49.1
銀	64	▲33.4
白金標準	13,132	13.2
白金ミニ	744	17.9
プラチナスポット	4,591	▲24.7
パラジウム	93	▲33.9
金オプション(コール)	66	3.3
金オプション(プット)	66	4.8
ドバイ原油	18,823	▲5.9
バージガソリン	2,470	▲23.3
バージ灯油	541	▲22.6
バージ軽油	0	—
バージガソリンスワップ	15	▲24.0
バージ灯油スワップ	11	▲25.1
バージ軽油スワップ	11	▲25.3
ローリーガソリンスワップ	11	▲25.1
ローリー灯油スワップ	11	▲26.3
ローリー軽油スワップ	11	▲26.3
中京ローリーガソリン	32	▲9.0
中京ローリー灯油	8	▲9.0
ゴム	6,141	▲5.6
とうもろこし	640	▲28.6
大豆	27	▲7.1
小豆	28	2.3
合計	85,715	▲15.0
現物取引		
金(100g)	1	▲4.8
金(1kg)	0	—
合計	1	0.0
先物+現物合計	85,716	▲15.0

社会の発展とその未来に  
テクノロジーで対応する

# KYOWA

地球にも、人にもやさしい KYOWA のエコ電線

タイシガイセンEM 600V EEF/F

http://www.kyowadensen.co.jp/



協和電線工業株式会社

KYOWA ELECTRIC WIRE INDUSTRY CO.,LTD.

〒581-0026 八尾市曙町1丁目7番

TEL (0729) 91-0818 (代) FAX (0729) 91-4470

# シャッター・ドアのシェアアップへ LIXIL鈴木シャッターを買収

## 三和HD

三和ホールディングス(高山俊隆CEO)は、LIXIL(瀬戸欣哉社長)が株式の100%を保有するLIXIL鈴木シャッター(山田智代表取締役)の全株式を取得することを取締役会で決定した。公正取引委員会による承認を経て株式の譲渡を受ける予定。

LIXIL鈴木シャッターは1903年の創業。シャッター、防災製品の製造、販売、施工、メンテナンス・サービス等を手掛けている。2018年3月期の売上高は119億5,600万円、当期純利益は8億円だった。

三和ホールディングスグループは、中期経営計画が2018年度に最終年度を迎える。国内ではシャッターやスチールドアの基幹事業強化のほか、防火設備の定期検査・報告制度などメンテナンス・サービス事業の拡大を進めている。

同社は、LIXIL鈴木シャッターを子会社化することで、シャッター・ドア事業においてトップシェアを誇る自社グループの地域密着の販売網とLIXIL鈴木の創業115年の歴史で培われた厚い顧客基盤を融合することで、大きなシナジー創出が期待できると説明。また、基幹商品のシェアアップと利益拡大に注力し、より強固なポジションを確立する体制が整うと期待を寄せる。

## フジクラ第1四半期決算

フジクラの2019年3月期第1四半期連結決算は、売上高と営業利益が対前年比で増収、経常利益と当期純利益が減収となった。エネルギー・情報通信事業が好調、銅相場の上昇も寄与した。不振の南米事業では評価損を特損計上した。

(単位: 億円)

売上高	1,776.43
	6.7
営業利益	75.66
	8.0
経常利益	51.91
	▲30.9
当期純利益	9.66
	▲76.4

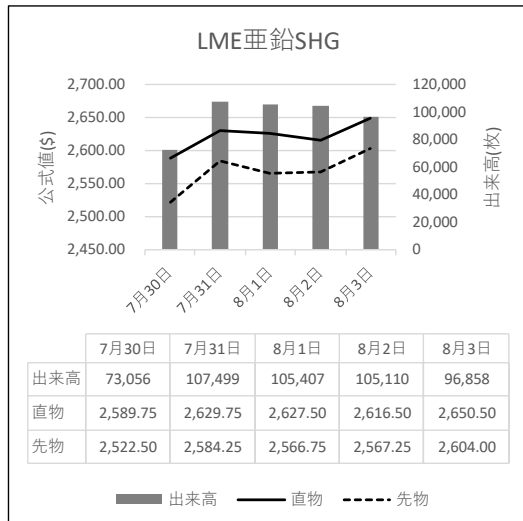
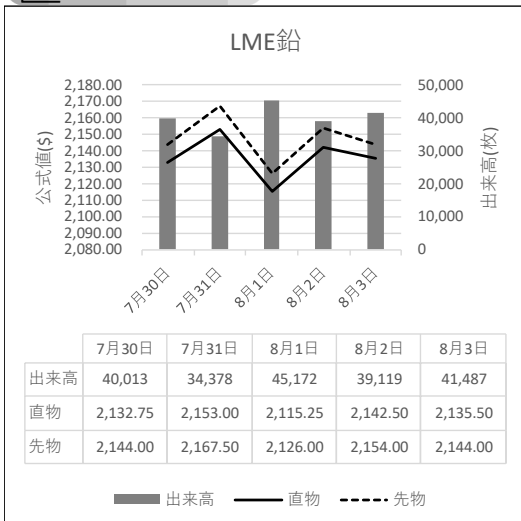
下段は前年同期比(%)

## INAMETO MEXICO メキシコ: Fresnillo社の2018年上期 収益、前年同期比26.1%減

7月31日付け地元紙によると、Fresnillo社の2018年上期の利益は、前年同期比26.1%減の229.3mUS\$ (1株当たり31.2US\$)となった。この結果、1株当たり10.7¢の中間配

当を発表した。利益確保の要因としては、為替レート、銀を除く金属の販売量増加、価格の回復により、売上高が1,120mUS\$と前年同期比12%増を記録したことを説明した。生産コストは前年同期比25.4%増の429.9mUS\$、EBITDAは8.5%増の566.9mUS\$となった。なお、この6か月間で設備投資額は前年同期比33.3%増加している。

## LME公式値週間推移 7月30日~8月3日(現地)



# 7月の銅マーケットレポート及び8月の見通し (2)

橋本アルミ (株) 橋本健一郎



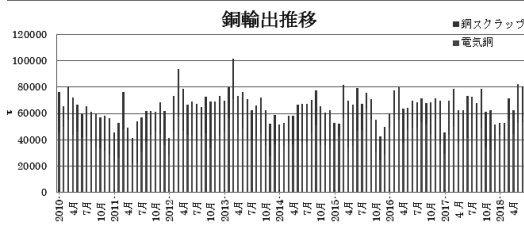
## ◆貿易関連指標

### 輸出

財務省貿易統計によると輸出は前年比で電気銅が+30.7%の5万3627 t、スクラップが-15.8%の2万6,963 t。

輸出	4月	5月	6月
電気銅	4万4497 t	5万2760 t	5万3627 t
前年比	+17.7%	+33%	+30.7%
スクラップ	1万8093 t	2万9655 t	2万6963 t
前年比	-26.2%	+31%	-15.8%

### 輸出推移

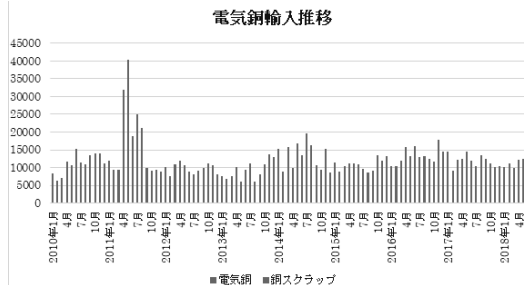


### 輸入

輸入は電気銅が前年比-33.6%の995 t、スクラップ+17.5%の1万2,106 t。

輸入	4月	5月	6月
電気銅	1712 t	600 t	995 t
前年比	-42%	-82.4%	-33.6%
スクラップ	10497 t	1万1743 t	1万2106 t
前年比	+9.1%	+5.5%	+17.5%

### 輸入推移



出典 財務省 貿易統計

## ■前月の国内指標

日本伸銅協会発表の伸銅品生産推移 (速報) によれば前年比-3.3%の7万434 t。

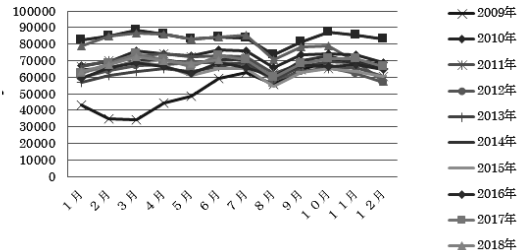


<https://nikkankinzoku.co.jp/>

日刊金属の既刊号等を収録しています。

日刊金属  
Web Journal

## 伸銅品生産推移

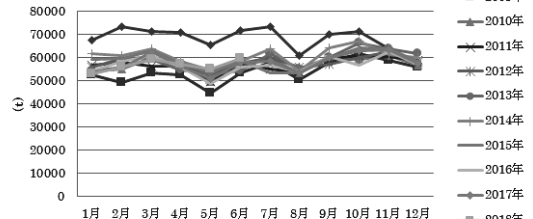


出典 日本伸銅協会

## 日本電線工業会発表の出荷速報 (推定)

銅電線出荷量は、前年比+3.5%の5万9700 tであった。

## 銅電線出荷推移



出典 日本電線工業会

## ■概況

### 【自動車】

5月の四輪車生産台数は72万5216台で、前年同月比+4.6%となり3カ月連続増加。輸出は41万2,156台で前年同月比-3.1%。

### 【販売】

7月の国内自動車販売台数 (軽は除く) は28万1,876台で前年比+1.2%。1カ月ぶり増加。内乗用車+1.6%、貨物-0.2%、バス-33%。

### 【住宅】

平成30年6月の住宅着工戸数は81,275戸で、前年同月比で7.1%減となった。また、季節調整済年率換算値では91.5万戸 (前月比8.2%減) となった。

住宅着工の動向については、前年同月比で3か月ぶりの減少となっており、利用関係別にみると、前年同月比で持家、貸家、分譲住宅ともに減となった。

引き続き、今後の動向をしっかりと注視していく必要がある。

【次号へ続く】



## 銅建値1万円引き下げ72万円 8月の月内建値平均は72万3,900円

JX金属は8日、電気銅建値を1万円引き下げ72万円とすると発表し、同日から実施した。2018年8月の月内建値平均は72万3,900円。

8日入電のLME銅相場セツルメントは6,132.00ドル、同日の東京外国為替市場の米ドルTTSレートは112.45円。この値で換算した採算価格は68万9,500円。建値と採算価格から見た諸掛りは3万0,500円となる。

直近6か月の建値推移は次の通り(キロ当たり円、カッコ内は改訂日)。

### 2018年

□2月	810(1)820(6)790(8)800(15)	平均801.5
□3月	780(1)760(9)780(14)770(19)750(23)740(28)	平均765.7
□4月	760(2)770(6)790(11)770(13)790(19)800(25)	平均778.5
□5月	800(1)790(7)800(14)810(23)790(29)	平均797.8
□6月	780(1)810(5)840(7)810(19)790(22)780(27)	平均810.0
□7月	780(2)750(5)730(12)720(20)730(25)	平均740.4
□8月	750(1)730(3)720(8)	平均723.9



### 黄銅削粉10円引き 下げ530円に

関西の黄銅棒大手N社と三菱伸銅は8日、黄銅削粉の買値を10円引き下げ530円とすると発表した。

## 故銅市況

8日入電の海外相場は、LME(ロンドン金属取引所)銅相場の直物前場売値が、前日の6,040.00ドルより92.00ドル高の6,132.00ドル。この日の直物後場買値は、前日の6,098.50ドルより48.00ドル高の6,146.50ドル。カーブ取引は前日の6,133.00ドル～6,134.00ドルより42.00ドル高の6,175.00ドル～6,176.00ドル。COMEX(ニューヨーク商品取引所)の銅相場(8月限)は、前日の272.10セントより2.00セント高の274.10セント。SHFE(上海先物取引所)の銅相場(8月限)は、前日の4万9,220元より70元の4万9,290元。

8日の東京為替市場TTSレートは、前日の112.32円より0.13円の円安ドル高の1ドル=112.45円。NYカーブLME先物比は20.00ドル安。8日に入電したLME銅相場のセツルメントは6,132.00ドル。この値と8日の東京外国為替市場USDドルTTSレートから計算した国内採算値は、前日の71万8,000円より1万1,000円高の72万9,000円。この日、電気銅建値は72万円に引き下げられた。

### 故銅直納問屋筋の平均値頃感(単位は千円)

直納問屋筋によるロット物(5トン前後)の平均的な値頃感は次の通り。

ピカ線が587～592、上銅新のうちタフピッチや無酸素銅などは568～573、並銅は507～512、込銅(高品位=約97%)は467、セパは455～460。コーペルは要り用筋で446、それ以外は438ほど。黄銅削粉も同様に要り用筋441、それ以外424～449どころの値頃。並青銅鋳物削粉は440～445どころ。

小口市中相場(1トン前後)では、ピカ線が590～595、上銅新くずが557～577、普通上銅が524～534、2号銅線が530～540、並銅が495～496、込銅(90-93%)が454～421、下銅が300～350、セパが422～432、コーペルが378～418、黄銅棒地が434～439、黄銅削粉が382～429、黄銅ラジが333～341、交叉ラジが320～331、黄銅鋳物が358～365、送りが190～205、上青銅鋳物が450～466、並青銅鋳物が442～455、上青銅鋳物削粉が447～466、並青銅鋳物削粉が440～444どころ。

## 日刊金属 既刊収録サイト

<https://nikkankinzoku.co.jp/>

### 為替動向

7日から8日にかけて外国為替市場で円相場は小動き、1ドル=111円台前半での取引となった。

8日午前の東京外国為替市場、午前9時の気配値は1ドル=111.34円～111.37円、前日の17時時点に比べ0.01円の円高・ドル安。

7日のロンドン外国為替市場、現地16時時点は1ドル=111.20円～111.30円、前日の同時刻に比べ0.20円の円高・ドル安だった。

同日のニューヨーク外国為替市場は、前日比0.03円の円安・ドル高、1ドル=111.32円～111.42円で取引を終了した。

このところ売られていたユーロがロンドン市場で反発。中国人民銀行が人民元相場の安定化に向けた措置を発表したことで人民元の上昇にユーロが連動した。ニューヨーク市場でもユーロが買い戻される中、円も対ドルで上昇した。ニューヨーク市場で円相場は一時110円台に突入。ただ、米株式市場が上昇すると投資家のリスク選好からのドル買いも入り、円の上値を抑えた。ニューヨーク市場のドル円レートのレンジは、110.99円～111.48円だった。

午前の東京市場では、円相場は前日に続いて狭い値幅での値動きとなった。8日も取引の手掛かりに乏しい中、市場関係者からは9日に開催される日米新通商協議の行方を見守る雰囲気が出ているとの指摘も出た。



**LME銅は反発 中国インフラ投資拡充の報道が相場支援**  
**カーブ取引も反発 COMEX銅相場も反発 SHFE銅相場は続伸**  
**LME非鉄相場は主要品目で全面高 中国景気への懸念後退でショートカバー進む**  
**ニッケルは500ドル超の続伸、今週およそ5%高**

8日入電の海外相場は、銅の直物が、LME（ロンドン金属取引所）の公式値ベースで、前日の6,039.50ドルより92.00ドル高の6,131.50ドル。3か月物も、前日の6,074.50ドルより91.00ドル高の6,165.50ドル。LME公認倉庫の銅在庫量は、前日の25万トンより約2,000トン減のおよそ24万8,000トン。COMEX（ニューヨーク商品取引所）の銅相場（8月限）は、前日の272.10セントより2.00セント高の274.10セント。カーブ取引は、前日の6,133.00ドル～6,134.00ドルより42.00ドル高の6,175.00ドル～6,176.00ドル。SHFE（上海先物取引所）の銅相場（8月限）は、前日の4万9,220元より70元高の4万9,290元。

中国メディアが国営鉄道会社の話として、政府が今年、鉄道へのインフラ投資を8,000億元（当初計画の9.3%増）に引き上げると報じた。中国株式市場ではインフラ企業を中心に株価を上げており、また人民元が下げ止まったこともあって、買い戻しが進んだ。ただ、エスコンディーダ銅山の労使交渉で政府の調停が正式要請、ストが延期されており、上値は抑えられた。

**錫は反発**

LME錫相場の直物は、前日の1万9,712.50ドルより37.50ドル高の1万9,750.00ドル。3か月物も、前日の1万9,625.00ドルより12.50ドル高の1万9,637.50ドル。

**鉛も反発**

LME鉛相場の直物は、前日の2,072.50ドルより49.75ドル高の2,122.25ドル。3か月物も、前日の2,084.50ドルより49.50ドル高の2,134.00ドル。

**亜鉛も反発**

LME亜鉛相場の直物は、前日の2,585.50ドルより62.00ドル高の2,647.50ドル。3か月物も、前日の2,545.50ドルより55.75ドル高の2,601.25ドル。

**アルミも反発 アルミ合金はまちまち 北米特殊アルミ合金もまちまち**

LMEアルミ相場の直物は、前日の2,000.25ドルより26.00ドル高の2,026.25ドル。3か月物も、前日の2,027.50ドルより25.25ドル高の2,052.75ドル。LMEアルミ合金相場の直物は、前日の1,650.00ドルより45.00ドル高の1,695.00ドル。3か月物は、横ばいの1,700.00ドル。LME北米特殊アルミ合金相場の直物は、前日の1,587.50ドルより15.00ドル高の1,602.50ドル。3か月物は、前日の1,645.00ドルより10.00ドル安の1,635.00ドル。LME公認倉庫のアルミニウム在庫量は、前日のおよそ117万8,000トンより約7,000トン減のおよそ117万トン（丸め込み）。

**ニッケルは続伸**

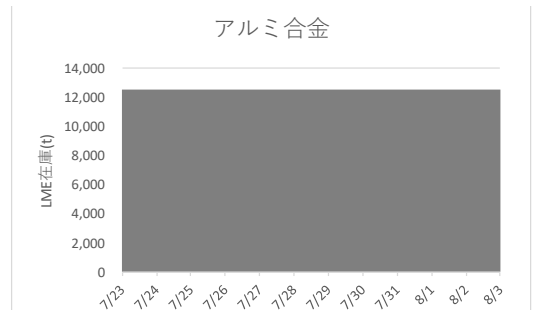
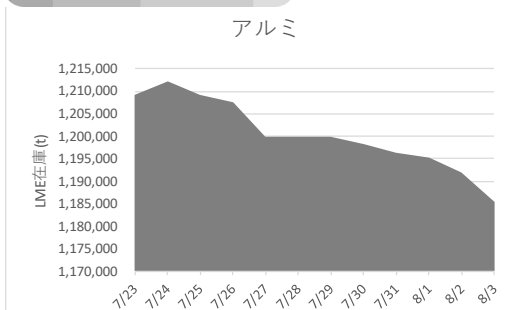
LMEニッケル相場の直物は、前日の13,212.50ドルより535.00ドル高の13,747.50ドル。3か月物も、前日の13,300.00ドルより550.00ドル高の13,850.00ドル。

非鉄金属全般  
 銅 滓・新棒コロ  
**誠実対応の高田商店**  
 代表者 高田才吉  
 〒544-0001 大阪市生野区新今里7丁目11-11  
 ☎ 06-6753-1643  
 FAX 06-6753-4545

LME公式値（単位：ドル）／8月7日（現地）

	銅	錫	鉛	亜鉛	アルミ	アルミ合金	北米特殊アルミ合金	ニッケル
直物	公式値	6,131.50	19,750.00	2,122.25	2,647.50	2,026.25	1,695.00	13,747.50
	前営業日比	92.00	37.50	49.75	62.00	26.00	45.00	535.00
先物	公式値	6,165.50	19,637.50	2,134.00	2,601.25	2,052.75	1,700.00	13,850.00
	前営業日比	91.00	12.50	49.50	55.75	25.25	0.00	▲ 10.00

**LME認定倉庫在庫量推移** 2018年7月23日～8月3日（現地）



海外非鉄金属相場

(8月8日 入電・現地 8月7日)

1 ロット=銅、鉛、亜鉛、アルミは25トン
錫5トン、アルミ合金20トン、ニッケル6トン
セツルメント=現物・前場・売

Table with columns for metal types (銅 A G, 錫 H G, 鉛, 亜鉛 S H G, アルミ H G, アルミ合金, 北米特殊アルミ合金, ニッケル) and rows for current prices, previous day, and high/low values.

Table for NY COMEX market with columns for metal types and rows for current prices, previous day, and high/low values.

Table for LME (円ベース/キロ) and COMEX prices, including columns for metal types and rows for current prices and changes.

Table for Free Market (フリー・マーケット) showing US producer prices for copper and silver.

Table for NY market (NY相場) showing prices for copper and #2 copper wire.

Table for London market (ロンドン相場) showing prices for various metals like antimony, bismuth, cadmium, indium, selenium, etc.

Table for K L T M tin (K L T M 錫) showing prices in dollars and US dollars for different grades.

Table for LME inventory (LME在庫) showing stock levels and changes for copper, tin, lead, zinc, aluminum, etc.

Table for COMEX copper inventory (COMEX銅在庫) and Shanghai inventory (上海在庫).

Table for NY carbide (NYカーブ) showing prices for copper and aluminum.

Table for Shanghai market (上海相場) showing prices for copper, aluminum, zinc, and tin.

Table for COMEX and Shanghai prices, including columns for metal types and rows for current prices and changes.

非鉄金属製品相場

(8月8日調べ)

(キロ当たり) ◎上げ ◆下げ

伸銅品			鉛亜鉛製品		
	大阪	東京		大阪	東京
銅小板2.0ミリ	◆ 940	◆ 980	亜鉛板0.3×3×7	620	620
建築用0.3ミリ	◆ 950	◆ 990	印刷用亜鉛板トッパン用	800	800
銅大板2×1×2	◆ 1110	◆ 1180	給水管13ミリ	310	310
銅管(ベース)	1140	◆ 1160	鉛板1.5ミリ	340	340
水道用管(m当たり)13ミリ	◆ 810	◆ 840	鉛線3ミリ	465	475
銅棒25ミリ	◆ 920	◆ 970	軽圧品(仲値)		
銅条1.5×100	◆ 930	◆ 970	アルミ箔0.007ミリ	945	1005
銅線0.9ミリ	◆ 1000	◆ 1040	〃 小板1ミリ	520	510
銅帯6×50	◆ 920	◆ 980	〃 大板1ミリ	510	500
銅平角線	◆ 1200	◆ 1210	〃 5052板	650	550
黄銅小板2.0ミリ	◆ 810	◆ 840	〃 5083板	665	565
〃 0.3ミリ	◆ 835	◆ 855	〃 2017板	1035	925
黄銅大板2×1×2	◆ 990	◆ 1050	〃 線3ミリ	645	560
黄銅管	1370	1330	〃 快削棒25ミリ	785	780
復水器用黄銅管	◆ 1355	◆ 1375	〃 合金棒25ミリ(17S)	790	760
黄銅棒快削25ミリ	◆ 670	◆ 690	〃 合金棒25ミリ(56S)	770	720
六角棒	◆ 700	◆ 720	貴金属(一般小口向け)		
四角棒	◆ 730	◆ 750	白金(グラム)	◎ 3317	
鍛造用	◆ 710	◆ 730	パラジウム(グラム)	◎ 3628	
ネーバル	◆ 810	◆ 830	金(グラム)	◎ 4737	
高力	◆ 810	◆ 830	銀(キログラム)	◎ 62530	
黄銅線6ミリ	1025	1075	レアメタル輸入価格		
黄銅平角線ロール仕上	1230	1290	6月通関 (CIF)		
黄銅条1.5×100	◆ 800	◆ 835	金属ケイ素(99.99%未満)	253	
リン青銅板一般用1.0ミリ	1860	1840	モリブデン酸化物	2210	
〃 バネ用0.3ミリ	2080	2050	タンタル	58345	
リン青銅棒25ミリ	2120	2130	マグネシウム	258	
リン青銅線3ミリ	2280	2260	コバルト	10264	
洋白板一般用1.0ミリ	2730	2680	インジウム	34161	
〃 バネ用1.0ミリ	2920	2880	合金鉄		
減摩合金			銅合金地金		
8月1日改定			8月1日発表		
(500kg以上、大口価格)			(標準価格)		
	大阪	東京	大阪	東京	
1種		2725	BC 1種	795	—
2種		2650	2種	965	—
3種		2575	3種	1010	—
4種		2275	6種	855	—
5種		2195	7種	885	—
7種		895	YBSC 3種	705	—
8種		805	LBC 3種	975	—
9種		725	PBC 2種	1030	—

合金鉄		6月輸入単価 (CIF)
フェロマンガン2%以上炭素含有		144
〃 その他		174
フェロシリコン55%以上		164
フェロクロム4%以上炭素含有		154.8
フェロモリブデン純分60%以上		2038
フェロバナジウム		5764
フェロニッケル33%未満		404.5
電気亜鉛メッキ銅板冷延1ミリ		326

