

平成30年8月20日(月) 12990号



株式会社 日刊金属

本社 〒530-0043
 大阪市北区天満2丁目12番3号
 ヴィレッジリバー南森町3階E号
 TEL (06) 6353-7831 (代表)
 FAX (06) 6353-7832

東京支社 〒140-0001
 東京都品川区北品川1丁目9番7号
 トップルーム品川1015
 TEL (03) 6869-9983 (代表)
 EMail info@nikkankinzoku.co.jp
 WebPage https://nikkankinzoku.co.jp/

購読料 12ヵ月 72,000円(税別) データ12ヵ月 84,000円(税別)
 6ヵ月 36,000円(税別) 配信料 6ヵ月 42,000円(税別)



亜鉛建値は4万2,000円の大幅引き下げ、29万8,000円 8月の月内建値平均は31万8,700円

三井金属鉱業は16日、電気亜鉛建値を4万2,000円引き下げの29万8,000円にすると発表、同日より実施した。8月の月内建値平均は31万8,700円。

16日入電のLME亜鉛相場のセツルメントが2,235.00ドル、16日の東京市場の米ドルTTSレートは111.61円。この値で換算した採算価格は25万9,400円。建値と採算価格から見た諸掛かりは3万8,600円となる。

直近6か月の建値推移は次の通り(単位キロ当たり円、カッコ内は改定日)。

2018年

□3月	421(1)397(6)388(9)397(14)391(19)	平均396.6
□4月	397(2)391(10)376(13)400(19)	平均393.0
□5月	382(7)385(10)391(18)376(28)	平均384.5
□6月	385(1)403(6)406(13)319(19)355(26)	平均389.0
□7月	307(2)352(5)340(11)328(17)340(20)343(25)	平均345.6
□8月	349(1)340(7)298(16)	平均318.7



鉛建値は1万7,000円引き下げ28万4,000円 8月の月内建値平均は29万0,300円

三菱マテリアルは16日、電気鉛建値を1万7,000円引き下げの28万4,000円と発表、同日から実施した。8月の月内建値平均は29万0,300円。

16日入電のLME鉛相場のセツルメントが1,992.00ドル、16日の東京市場の米ドルTTSレートは111.61円。この値で換算した採算価格は22万2,300円。建値と採算価格からみた諸掛りは6万1,700円となる。

直近6か月の建値推移は次の通り。(キロ当たり円、カッコ内は改定日)。

2018年

□3月	330(1)317(7)308(20)	平均316.0
□4月	316(2)	平均316.0
□5月	316(1)324(22)	平均319.0
□6月	329(1)339(7)329(19)	平均333.0
□7月	329(2)322(10)307(17)296(24)	平均313.0
□8月	301(1)284(16)	平均290.3



銅合金地金標準販売価格を決定

近畿青銅会

近畿青銅会(高木健会長)は、8月16日付で銅合金地金標準販売価格を改定。各種品目の標準販売価格は次の通り(単位：キロ当たり円、カッコ内は前回比)。

◇青銅BC1種795円(0) ◇青銅BC2種965円(0) ◇青銅BC3種1,010円(0) ◇青銅BC6種855円(0) ◇青銅BC7種890円(+5) ◇黄銅YBSC3種710円(+5) ◇鉛青銅LBC3種975円(0) ◇りん青銅PBC2種1,030円(0)



8月後半の減摩合金価格を発表 フジメタル工業

フジメタル工業は、8月後半の減摩合金算定価格を改定、8月16日より適用する。新算定価格は次の通り(ホワイトメタル<JIS規格品>)、500キロ以上の大口、キロ当たり円、カッコ内は前回比)。

◇1種2,705円(-20) ◇2種2,635円(-15) ◇2種B 2,595円(-20) ◇3種2,560円(-15) ◇4種2,255円(-20) ◇5種2,185円(-10) ◇6種1,680円(-10) ◇7種890円(-5) ◇8種800円(-5) ◇9種720円(-5) ◇10種750円(-5)。

原料は、◇錫2,450(-20) ◇アンチモン1,065(0) ◇銅728(+1) ◇鉛300(-4) ◇亜鉛344(+6)となった。

社会の発展とその未来に
 テクノロジーで対応する

KYOWA

地球にも、人にもやさしい KYOWA のエコ電線

タイシガイセンEM 600V EEF/F

http://www.kyowadensen.co.jp/



協和電線工業株式会社

KYOWA ELECTRIC WIRE INDUSTRY CO., LTD.

〒581-0026 八尾市曙町1丁目7番

TEL (0729) 91-0818 (代) FAX (0729) 91-4470



銅建値は1万円引き下げの71万円 8月の月内建値平均は71万8,200円

JX金属は15日、電気銅建値を1万円引き下げの71万円にすると発表、同日より実施した。8月の月内建値平均は71万8,200円。

15日入電のLME銅相場のセツルメントが6,059.00ドル、同日の東京市場の米ドルTTSレートは112.40円。この値で換算した採算価格は、68万1,000円。建値と採算価格から見た諸掛りは2万9,000円となる。

直近6か月の建値推移は次の通り(キロ当たり円、カッコ内は改訂日)。

2018年

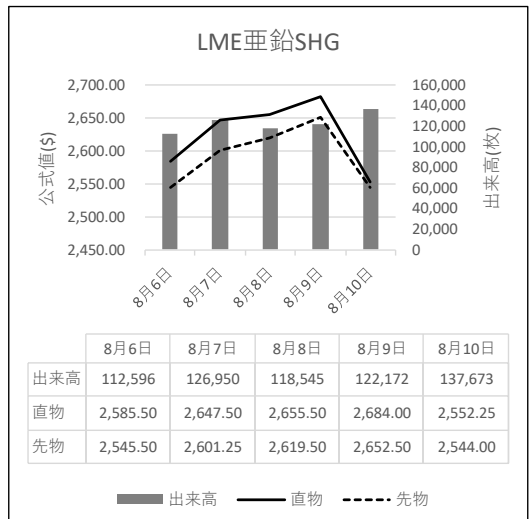
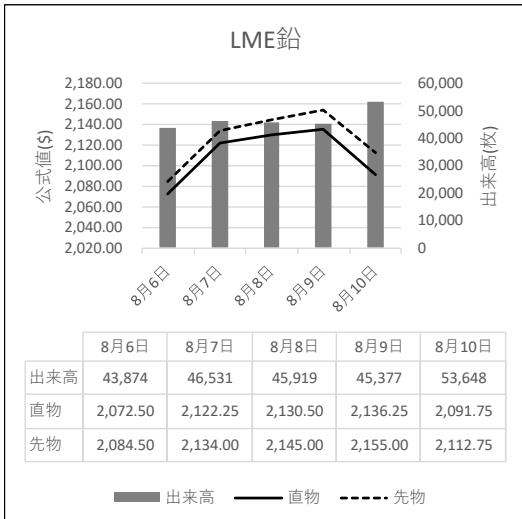
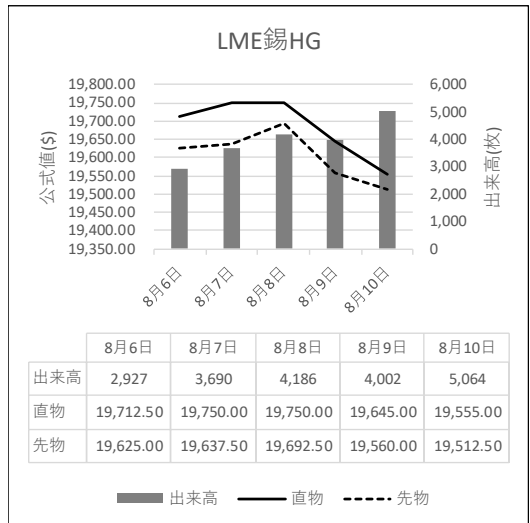
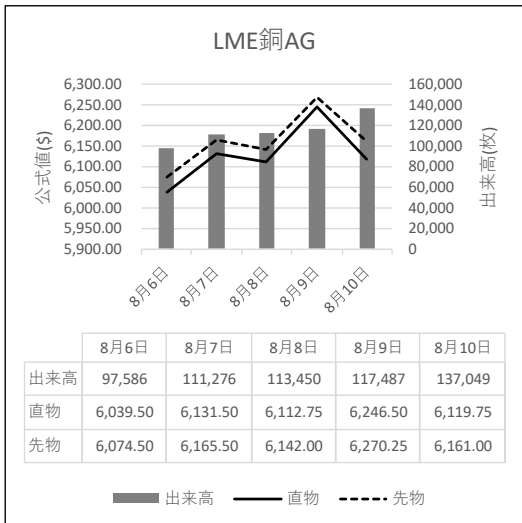
□ 3月	780(1)760(9)780(14)770(19)750(23)740(28)	平均765.7
□ 4月	760(2)770(6)790(11)770(13)790(19)800(25)	平均778.5
□ 5月	790(7)800(14)810(23)790(29)	平均797.8
□ 6月	780(1)810(5)840(7)810(19)790(22)	平均811.5
□ 7月	780(2)750(5)730(12)720(20)730(25)	平均740.4
□ 8月	750(1)730(3)720(8)710(15)	平均718.2



黄銅削粉23円引き 下げの507円に

関西の黄銅棒大手N社と三菱伸銅は16日、黄銅削粉の買値を23円引き下げの507円にすると発表した。今月4回目の改定。

LME公式値週間推移 8月6日~10日(現地)





錫建値100円引き下げ3,550円

8月の月内建値平均は3,590円

三菱マテリアルは17日、高純度錫地金(99.99% = フォーニン)の販売価格を100円引き下げ3,550円とすると発表し、同日より実施した。2018年8月の月内建値平均は3,590円。

直近6か月の価格推移は次の通り(円/キロ、カッコ内は改定日)。

2018年

□2月 3,800(1)3,750(20) 平均3,780

□3月 3,750(1)3,650(16) 平均3,700
 □4月 3,650(2)3,700(16) 平均3,680
 □5月 3,750(1) 平均3,750
 □6月 3,700(1)3,750(15) 平均3,730
 □7月 3,650(2)3,600(10) 平均3,610
 □8月 3,650(1)3,550(17) 平均3,590



8月後半の山行故銅買値は4万円引き下げの50万円 三菱マテリアル

三菱マテリアルは、16日、8月後半の山行故銅買値(99%ベース)を発表した。山行故銅の買値は4万円引き下げの50万円。これを受けて黄銅山送りも2万円引き下げとなった。直近6か月の買値は次の通り。

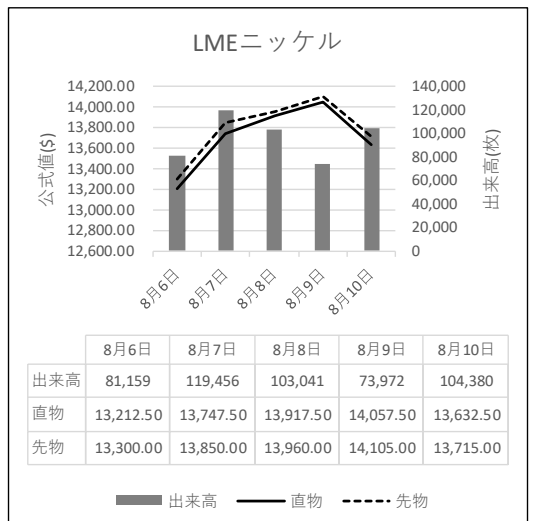
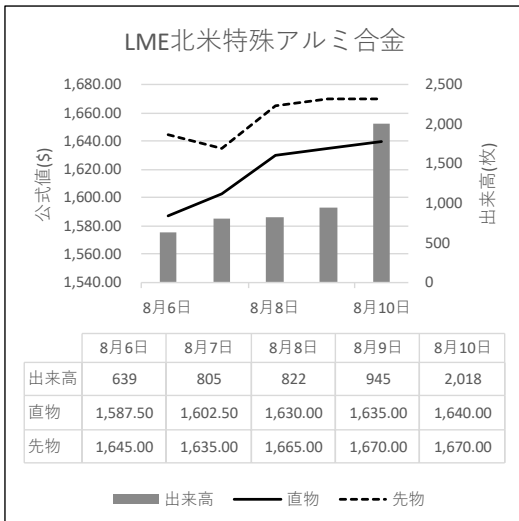
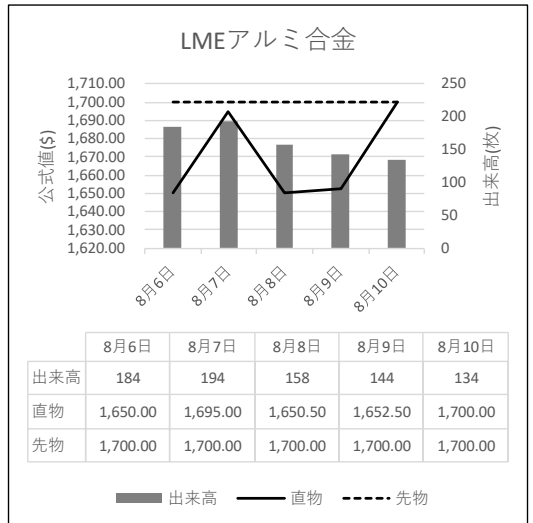
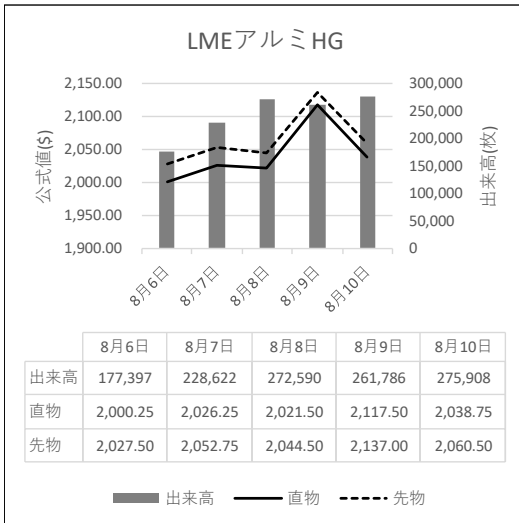
2018年

□3月前半57万円 後半57万円 □4月前半55万円 後半56万円

□5月前半58万円 後半59万円 □6月前半57万円 後半60万円
 □7月前半57万円 後半52万円 □8月前半54万円 後半50万円

※本日の「故銅市況」は休載します。

NYカーブLME先物比は35.00ドル安。国内採算値は、前日の69万2,000円より3,000円高の69万5,000円。





LME銅は5営業日ぶり反発／カーブ取引・COMEX銅相場も反発、SHFE銅相場は横ばい／LME非鉄相場は概ね堅調／米中貿易協議の再開に期待感

17日入電の海外相場は、銅の直物が、LME公式値ベースで、前日の5,842.75ドルより16.75ドル高の5,859.50ドル。3か月物も、前日の5,884.50ドルより14.50ドル高の5,899.00ドル。LME公認倉庫の銅在庫量は、ほぼ横ばいのおよそ25万7,000トン。COMEXの銅相場（8月限）は、前日の255.70セントより5.65セント高の261.35セント。カーブ取引は、前日の5,800.00ドル～5,801.00ドルより137.00ドル高の5,937.00ドル～5,938.00ドル。SHFEの銅相場（8月限）は、横ばいの4万8,680元。

錫は6営業日続落、およそ5%安に

LME錫相場の直物は、前日の1万8,712.50ドルより50.00ドル安の1万8,662.50ドル。3か月物も、前日の1万8,727.50ドルより52.50ドル安の1万8,675.00ドル。

鉛は反発

LME鉛相場の直物は、前日の1,991.50ドルより9.50ドル高の2,001.00ドル。3か月物も、前日の2,010.50ドルより15.50ドル高の2,026.00ドル。

亜鉛はまちまち 直物は5営業日ぶりに反発、3か月物は5営業日続落も下げは小幅

LME亜鉛相場の直物は、前日の2,324.50ドルより13.00ドル高の2,337.50ドル。3か月物も、前日の2,352.50ドルより3.50ドル安の2,349.00ドル。

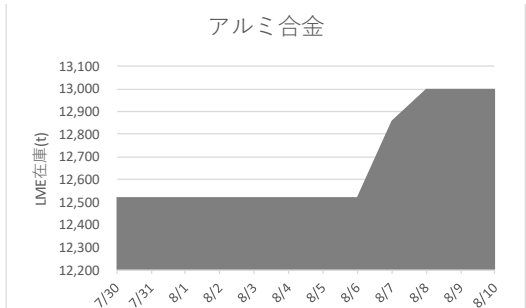
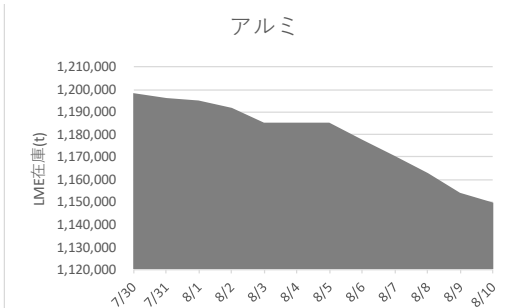
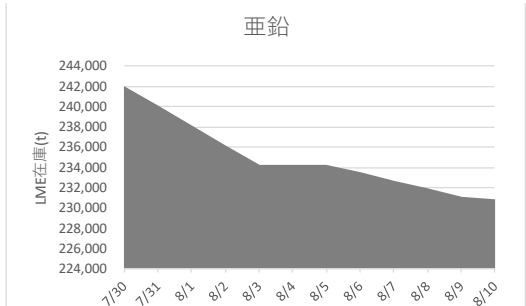
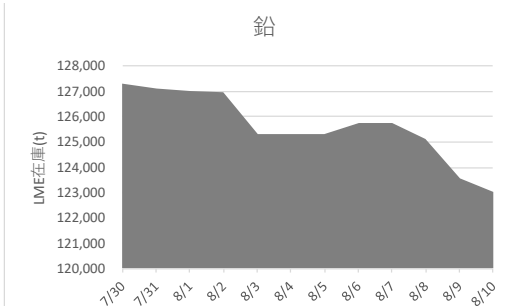
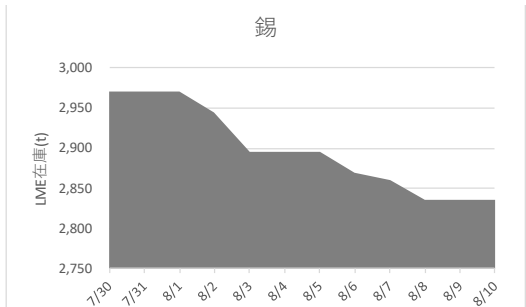
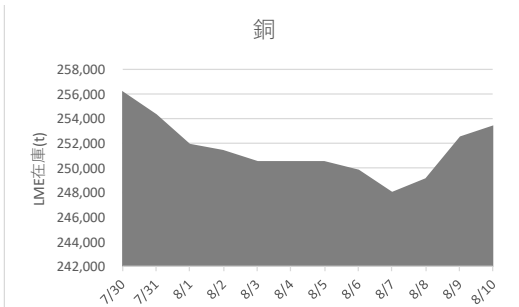
アルミは反発 アルミ合金はまちまち 北米特殊アルミ合金もまちまち

LMEアルミ相場の直物は、前日の1,994.00ドルより3.50ドル高の1,997.50ドル。3か月物も、前日の2,022.50ドルより1.00ドル高の2,023.50ドル。LMEアルミ合金相場の直物は、前日の1,572.50ドルより2.50ドル安の1,570.00ドル。3か月物は、前日の1,575.00ドルより25.00ドル高の1,600.00ドル。LME北米特殊アルミ合金相場の直物は、前日の1,625.00ドルより6.00ドル高の1,631.00ドル。3か月物は、横ばいの1,665.00ドル。LME公認倉庫のアルミニウム在庫量は、前日のおよそ113万1,000トンより約7,000トン減のおよそ112万4,000トン。

ニッケルは反発

LMEニッケル相場の直物は、前日の12,982.50ドルより130.00ドル高の13,112.50ドル。3か月物も、前日の13,110.00ドルより80.00ドル高の13,190.00ドル。

LME認定倉庫在庫量推移 7月30日～8月10日（現地）



LME公式値 (単位：ドル) / 8月10日 (現地)

		銅	錫	鉛	亜鉛	アルミ	アルミ合金	北米特殊アルミ合金	ニッケル
直物	公式値	6,119.75	19,555.00	2,091.75	2,552.25	2,038.75	1,700.00	1,640.00	13,632.50
	前営業日比	▲ 126.75	▲ 90.00	▲ 44.50	▲ 131.75	▲ 78.75	47.50	5.00	▲ 425.00
	週間増減比	▲ 0.76%	▲ 1.55%	▲ 2.05%	▲ 3.71%	1.18%	▲ 2.02%	1.80%	3.87%
先物	公式値	6,161.00	19,512.50	2,112.75	2,544.00	2,060.50	1,700.00	1,670.00	13,715.00
	前営業日比	▲ 109.25	▲ 47.50	▲ 42.25	▲ 108.50	▲ 76.50	0.00	0.00	▲ 390.00
	週間増減比	▲ 0.59%	▲ 1.09%	▲ 1.46%	▲ 2.30%	0.98%	▲ 2.30%	▲ 0.30%	3.72%

LME公式値 (単位：ドル) / 8月13日 (現地)

		銅	錫	鉛	亜鉛	アルミ	アルミ合金	北米特殊アルミ合金	ニッケル
直物	公式値	6,080.50	19,402.50	2,069.50	2,491.75	2,051.75	1,675.00	1,645.25	13,677.50
	前営業日比	▲ 39.25	▲ 152.50	▲ 22.25	▲ 60.50	13.00	▲ 25.00	5.25	45.00
先物	公式値	6,109.50	19,382.50	2,083.00	2,508.50	2,076.50	1,700.00	1,685.00	13,762.50
	前営業日比	▲ 51.50	▲ 130.00	▲ 29.75	▲ 35.50	16.00	0.00	15.00	47.50

LME公式値 (単位：ドル) / 8月14日 (現地)

		銅	錫	鉛	亜鉛	アルミ	アルミ合金	北米特殊アルミ合金	ニッケル
直物	公式値	6,058.50	19,072.50	2,089.75	2,457.75	2,037.75	1,640.00	1,640.50	13,342.50
	前営業日比	▲ 22.00	▲ 330.00	20.25	▲ 34.00	▲ 14.00	▲ 35.00	▲ 4.75	▲ 335.00
先物	公式値	6,090.25	19,032.50	2,111.00	2,467.25	2,063.50	1,640.00	1,675.00	13,430.00
	前営業日比	▲ 19.25	▲ 350.00	28.00	▲ 41.25	▲ 13.00	▲ 60.00	▲ 10.00	▲ 332.50

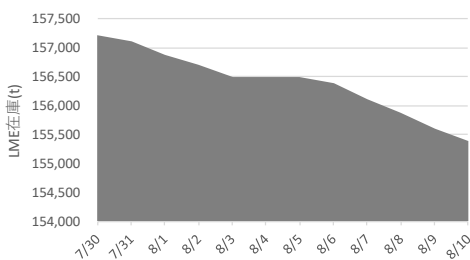
LME公式値 (単位：ドル) / 8月15日 (現地)

		銅	錫	鉛	亜鉛	アルミ	アルミ合金	北米特殊アルミ合金	ニッケル
直物	公式値	5,842.75	18,712.50	1,991.50	2,324.50	1,994.00	1,572.50	1,625.00	12,982.50
	前営業日比	▲ 215.75	▲ 360.00	▲ 98.25	▲ 133.25	▲ 43.75	▲ 67.50	▲ 15.50	▲ 360.00
先物	公式値	5,884.50	18,727.50	2,010.50	2,352.50	2,022.50	1,575.00	1,665.00	13,110.00
	前営業日比	▲ 205.75	▲ 305.00	▲ 100.50	▲ 114.75	▲ 41.00	▲ 65.00	▲ 10.00	▲ 320.00

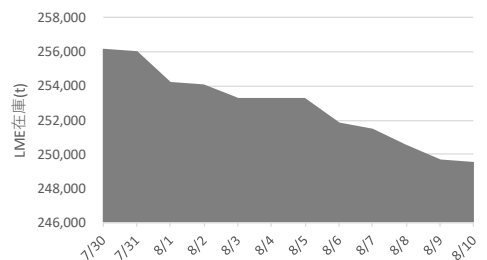
LME公式値 (単位：ドル) / 8月16日 (現地)

		銅	錫	鉛	亜鉛	アルミ	アルミ合金	北米特殊アルミ合金	ニッケル
直物	公式値	5,859.50	18,662.50	2,001.00	2,337.50	1,997.50	1,570.00	1,631.00	13,112.50
	前営業日比	16.75	▲ 50.00	9.50	13.00	3.50	▲ 2.50	6.00	130.00
先物	公式値	5,899.00	18,675.00	2,026.00	2,349.00	2,023.50	1,600.00	1,665.00	13,190.00
	前営業日比	14.50	▲ 52.50	15.50	▲ 3.50	1.00	25.00	0.00	80.00

北米特殊



ニッケル



海外非鉄金属相場

(8月11日 入電・現地 8月10日)

1ロット=銅、鉛、亜鉛、アルミは25トン
錫5トン、アルミ合金20トン、ニッケル6トン
セツルメント=現物・前場・売

Table with columns for metal types (銅 A G, 錫 H G, 鉛, 亜鉛 S H G, アルミ H G, アルミ合金, 北米特殊アルミ合金, ニッケル) and rows for current prices, previous day, and high/low prices.

NY COMEX 相場 table with columns for metal types (銅 H G, 金, 銀, プラチナ, パラジウム) and rows for various contract months (8月限, 9月限, etc.) and current prices.

採算価格 table with columns for metal types (銅, 錫, 鉛, 亜鉛, アルミ, ニッケル) and rows for LME and COMEX prices in different currencies.

Table containing 'フリー・マーケット' (Free Market) prices for silver, 'NY 相場' (NY Market) prices for copper and tin, 'ロンドン相場 (ドル)' (London Market in Dollars) prices for various metals, 'K L T M 錫 (Mドル/キロ、出来高トン)' (K L T M Tin) prices, 'L M E 在庫 (トン)' (L M E Inventory) table, 'COMEX 銅在庫 (トン)' (COMEX Copper Inventory), and 'NY カーブ' (NY Curve) prices.

上海相場 table with columns for metal types (銅, アルミ, 亜鉛, 鉛) and rows for 8月限 and 9月限 prices, plus current prices and high/low prices.

Table with columns for metal types (銅, アルミ, 亜鉛, 鉛) and rows for current prices and high/low prices, likely related to the Shanghai market.

海外非鉄金属相場

(8月14日 入電・現地 8月13日)

1ロット=銅、鉛、亜鉛、アルミは25トン
 錫5トン、アルミ合金20トン、ニッケル6トン
 セツルメント=現物・前場・売

	前 買	場 売	後 買	場 売
銅 A G				
現物	6080.0	6081.0	6127.5	6129.5
前日比		▲ 39.0	▲ 33.0	
先物	6109.0	6110.0	6156.0	6158.0
出来高				164,349
錫 H G				
現物	19400.0	19405.0	19305.0	19355.0
前日比		▲ 155.0	▲ 230.0	
先物	19380.0	19385.0	19300.0	19350.0
出来高				6,632
鉛				
現物	2069.0	2070.0	2086.5	2088.5
前日比		▲ 22.0	0.0	
先物	2082.0	2084.0	2099.0	2101.0
出来高				82,352
亜鉛 S H G				
現物	2491.0	2492.5	2509.5	2511.5
前日比		▲ 60.0	▲ 62.0	
先物	2508.0	2509.0	2518.0	2520.0
出来高				181,433
アルミ H G				
現物	2051.5	2052.0	2069.5	2071.5
前日比		13.0	▲ 22.0	
先物	2076.0	2077.0	2089.0	2091.0
出来高				315,830
アルミ合金				
現物	1670.0	1680.0	1693.0	1703.0
前日比		▲ 25.0	0.0	
先物	1695.0	1705.0	1695.0	1705.0
出来高				178
北米特殊アルミ合金				
現物	1645.0	1645.5	1649.0	1659.0
前日比		0.5	9.5	
出来高				4,153
ニッケル				
現物	13675.0	13680.0	13605.0	13630.0
前日比		45.0	▲ 115.0	
先物	13750.0	13775.0	13700.0	13725.0
出来高				103,752

NY コメックス相場

出来高：1ロットは12.5ショート・トン、銅はポンド当たりセント
 金・プラチナ・パラジウムはオンス当たりドル、銀はオンス当たりセント

	銅HG	金	銀	プラチナ	パラジウム
8月限	272.20	1191.3	1495.3	794.6	888.90
9月限	273.10	1192.2	1498.2	798.2	880.90
10月限	273.80	1194.2	1501.6	799.5	879.40
11月限	274.65	-	-	-	-
12月限	275.25	1198.9	1507.9	-	878.60
前日比	▲ 1.05	▲ 19.8	▲ 31.3	▲ 30.2	▲ 20.20
出来高	131,337	366,988	116,620	-	6,675

採算価格

フレート諸チャージ込み入荷ベース(上海は前日の元・円レートにて換算)

為替相場	LME (円ベース/キロ)						COMEX	上海	元・円(前日) = 16.39			
	銅	錫	鉛	亜鉛	アルミ	ニッケル	銅	銅	アルミ	亜鉛	鉛	
ドル・円												
T T S	6081	19405	2070	2493	2052	13680	272	49550	14530	21655	18265	
111.78	6119	2369	268	319	241	1729	715	812	238	355	299	
+0.22	+ 5399	- 14	- 2	- 6	+ 1	+ 8	- 1	- 8	- 1	- 6	- 2	

フリー・マーケット

■米国生産者価格

銅(セント/ポンド)			
銀(セント/オンス)H H社	1509.3		

■NY相場

取引業者銅(セント/ポンド)	256.4	~	257.4
2号銅線くず(セント/ポンド)	353.35	~	357.35

■ロンドン相場(ドル)

金(オンス)	1200.4		
アンチモン99.6%(トン)	7900	-	8100
ビスマス99.99%(ポンド)	4.80	-	5.00
カドミウム99.99%(ポンド)	1.40	-	1.45
インジウム99.97%(キロ)	275	-	290
セレンウム99.5%(ポンド)	18.60	-	19.50
スポンジチタン99.5%(キロ)	7.30	-	8.00
フェロモリブデン欧州産(キロ)	26.80	-	27.60
コバルトカソード99.8%(ポンド)	35.50	-	37.00
マグネシウム中国産99.9%(トン)	2400	-	2600
タングステンAPT(MTU単位)	330	-	340
タンタル鉱石30-35%(ポンド)	90	-	100

■K L T M 錫 (Mドル/キロ、出来高トン)

	(13日)	(14日)
相場	79.76	79.31
出来高	42	15
ドル建て価格	19480	19350
ODレート	3.7600	3.7600
M\$/US\$レート	4.0943	4.0986
採算円/キロ	2371	2363
US\$採算円/キロ	2178	2168

LME在庫(トン)

	在庫	増減
銅	254,400	875
錫	2,835	0
鉛	121,900	▲ 1,150
亜鉛	245,675	14,775
アルミ	1,140,900	▲ 8,925
アルミ合金	13,000	0
北米特殊AL合金	155,160	▲ 220
ニッケル	248,772	▲ 774

コメックス銅在庫(トン)

銅	171,107	▲ 21,710
アルミ	909,853	3,929
亜鉛	49,243	709
鉛	16,040	3,199

NYカーブ

銅	6128.50	~	6129.50	▲ 25.50
アルミ	2079.00	~	2080.00	2.00

上海相場

	銅	アルミ	亜鉛	鉛
8月限	49550	14530	21655	18265
9月限	49600	14610	21420	18270
前日比	▲ 70	10	▲ 200	0
出来高	21640	6480	4990	310

海外非鉄金属相場

(8月15日 入電・現地 8月14日)

1 ロット=銅、鉛、亜鉛、アルミは25トン
錫5トン、アルミ合金20トン、ニッケル6トン
セツルメント=現物・前場・売

Table with columns for metal types (銅 A G, 錫 H G, 鉛, 亜鉛 S H G, アルミ H G, アルミ合金, 北米特殊アルミ合金, ニッケル) and rows for current prices, previous day prices, and settlement prices.

NY COMEX 相場 table showing prices for Copper, Gold, Silver, Platinum, and Palladium across various months (8月限 to 12月限).

採算価格 table showing LME and COMEX prices for Copper, Tin, Lead, Zinc, Aluminum, and Nickel in Yen/ton.

フリー・マーケット table showing prices for Copper and Silver (セント/ポンド).

NY 相場 table showing prices for Copper and #2 Tin (セント/ポンド).

ロンドン相場 (ドル) table showing prices for Gold, Antimony, Bismuth, Cadmium, Indium, Selenium, and other metals in London.

KLTM 錫 (Mドル/キロ、出来高トン) table showing market prices and exchange rates for Tin.

LME 在庫 (トン) table showing inventory levels for Copper, Tin, Lead, Zinc, Aluminum, and other metals.

COMEX 銅在庫 (トン) and 上海在庫 (トン) tables showing inventory for Copper in COMEX and Shanghai.

NY カーブ table showing price curves for Copper and Aluminum.

上海相場 table showing prices for Copper, Aluminum, Zinc, and Tin in Shanghai.

採算価格 table showing LME and COMEX prices for Copper, Tin, Lead, Zinc, Aluminum, and Nickel in Yen/ton.

海外非鉄金属相場

(8月16日 入電・現地 8月15日)

1 ロット = 銅、鉛、亜鉛、アルミは25トン
 錫5トン、アルミ合金20トン、ニッケル6トン
 セツルメント = 現物・前場・売

	前 買	場 売	後 買	場 売
銅 A G				
現物	5842.5	5843.0	5766.0	5768.0
前日比		▲ 216.0	▲ 272.5	
先物	5884.0	5885.0	5806.0	5808.0
出来高				121,099
錫 H G				
現物	18700.0	18725.0	18510.0	18560.0
前日比		▲ 350.0	▲ 465.0	
先物	18725.0	18730.0	18500.0	18550.0
出来高				5,637
鉛				
現物	1991.0	1992.0	1949.5	1951.5
前日比		▲ 98.0	▲ 131.0	
先物	2010.0	2011.0	1974.0	1976.0
出来高				43,614
亜鉛 S H G				
現物	2324.0	2325.0	2295.0	2297.0
前日比		▲ 133.0	▲ 169.0	
先物	2352.0	2353.0	2310.0	2312.0
出来高				96,749
アルミ H G				
現物	1993.5	1994.5	1984.5	1986.5
前日比		▲ 43.5	▲ 55.0	
先物	2022.0	2023.0	2010.0	2012.0
出来高				165,584
アルミ合金				
現物	1570.0	1575.0	1598.0	1608.0
前日比		▲ 70.0	▲ 35.0	
先物	1570.0	1580.0	1600.0	1610.0
出来高				248
北米特殊アルミ合金				
現物	1620.0	1630.0	1627.5	1637.5
前日比		▲ 11.0	▲ 11.5	
出来高				612
ニッケル				
現物	12980.0	12985.0	12750.0	12775.0
前日比		▲ 360.0	▲ 625.0	
先物	13100.0	13120.0	12850.0	12875.0
出来高				94,360

NY コメックス相場

出来高：1 ロットは12.5ショート・トン、銅はポンド当たりセント
 金・プラチナ・パラジウムはオンス当たりドル、銀はオンス当たりセント

	銅HG	金	銀	プラチナ	パラジウム
8月限	255.70	1177.5	1442.1	768.7	845.20
9月限	256.00	1178.2	1445.4	771.6	837.20
10月限	256.80	1180.5	1448.8	771.9	835.70
11月限	257.65	-	-	-	-
12月限	258.20	1185.0	1454.9	-	835.30
前日比	▲ 11.85	▲ 15.5	▲ 60.4	▲ 29.8	▲ 52.80
出来高	225,169	362,736	157,098	-	15,300

採算価格

フレート諸チャージ込み入荷ベース(上海は前日の元・円レートにて換算)

為替相場	LME (円ベース/キロ)						COMEX	上海			
	銅	錫	鉛	亜鉛	アルミ	ニッケル	銅	銅	アルミ	亜鉛	鉛
ドル・円	5843	18725	1992	2325	1995	12985	256	48680	14470	21245	18160
T T S	5881	2290	259	299	234	1649	673	800	238	349	299
111.61	+ 5162	- 55	- 13	- 16	- 6	- 50	- 33	- 10	+ 0	- 2	+ 0
-0.79											

フリー・マーケット

■米国生産者価格

銅(セント/ポンド)				
銀(セント/オンス)HH社	1446.0			

■NY相場

取引業者銅(セント/ポンド)	256.4	~	257.4
2号銅線くず(セント/ポンド)	353.35	~	357.35

■ロンドン相場(ドル)

金(オンス)	1182.0		
アンチモン99.6%(トン)	7900	-	8100
ビスマス99.99%(ポンド)	4.80	-	5.00
カドミウム99.99%(ポンド)	1.40	-	1.45
インジウム99.97%(キロ)	275	-	290
セレンウム99.5%(ポンド)	18.60	-	19.50
スポンジチタン99.5%(キロ)	7.30	-	8.00
フェロモリブデン欧州産(キロ)	26.80	-	27.60
コバルトカソード99.8%(ポンド)	35.50	-	37.00
マグネシウム中国産99.9%(トン)	2400	-	2600
タングステンAPT(MTU単位)	330	-	340
タンタル鉱石30-35%(ポンド)	90	-	100

■K L T M 錫 (Mドル/キロ、出来高トン)

	(15日)	(16日)
相場	78.41	76.30
出来高	41	17
ドル建て価格	19100	18600
ODレート	3.7600	3.7600
M\$/US\$レート	4.1053	4.1024
採算円/キロ	2349	2270
US\$採算円/キロ	2151	2081

LME在庫(トン)

	在庫	増減
銅	257,625	2,750
錫	2,815	0
鉛	125,425	3,250
亜鉛	253,250	▲ 2,925
アルミ	1,131,275	▲ 4,650
アルミ合金	13,440	0
北米特殊AL合金	154,640	▲ 220
ニッケル	248,328	▲ 384

コメックス銅在庫(トン)

銅	171,107	▲ 21,710
アルミ	909,853	3,929
亜鉛	49,243	709
鉛	16,040	3,199

NYカーブ

銅	5830.00	~	5831.00	▲ 214.00
アルミ	2021.00	~	2022.00	▲ 47.50

上海相場

	銅	アルミ	亜鉛	鉛
8月限	48680	14470	21245	18160
9月限	48750	14535	20855	18185
前日比	▲ 800	▲ 85	▲ 205	▲ 110
出来高	8210	13770	1930	70

海外非鉄金属相場

(8月17日 入電・現地 8月16日)

1ロット=銅、鉛、亜鉛、アルミは25トン
錫5トン、アルミ合金20トン、ニッケル6トン
セツルメント=現物・前場・売

Table with columns for metal types (銅, 錫, 鉛, 亜鉛, アルミ) and their prices (前買, 場売, 後買, 場売). Includes sub-sections for NY Comex and various metal grades.

フリー・マーケット

米国生産者価格

Table showing US producer prices for copper and silver in cents/pound and cents/ounce.

NY相場

Table showing NY market prices for copper and #2 wire in cents/pound.

ロンドン相場(ドル)

Table showing London market prices in dollars for various metals like Antimony, Bismuth, Cadmium, etc.

KLTM錫(Mドル/キロ、出来高トン)

Table showing KLTM market prices for tin in M dollars per kilo and output in tons.

LME在庫(トン)

Table showing LME inventory in tons for copper, tin, lead, zinc, and aluminum.

コメックス銅在庫(トン)

Table showing COMEX copper inventory in tons.

上海在庫(トン)

Table showing Shanghai inventory in tons for copper, aluminum, zinc, and lead.

NYカーブ

Table showing NY curve prices for copper and aluminum.

上海相場

Table showing Shanghai market prices for copper, aluminum, zinc, and lead in tons.

NYコメックス相場

出来高: 1ロットは12.5ショート・トン、銅はポンド当たりセント
金・プラチナ・パラジウムはオンス当たりドル、銀はオンス当たりセント

Table showing NY Comex market prices for gold, silver, platinum, and palladium.

採算価格

フレート諸チャージ込み入荷ベース(上海は前日の元・円レートにて換算)

Table showing calculation prices for various metals (銅, 錫, 鉛, 亜鉛, アルミ, ニッケル) in LME and COMEX markets.

非鉄金属製品相場

(8月17日調べ)

(キロ当たり) ◎上げ ◆下げ

仲銅品	大阪	東京	鉛亜鉛製品	大阪	東京
銅小板2.0ミリ	940	◆ 970	亜鉛板0.3×3×7	620	620
建築用0.3ミリ	950	◆ 980	印刷用亜鉛板トッパン用	800	800
銅大板2×1×2	1110	◆ 1170	給水管13ミリ	310	310
銅管(ベース)	1140		鉛板1.5ミリ	340	340
水道用管(m当たり)13ミリ	◆ 800	840	鉛線3ミリ	465	475
銅棒25ミリ	◆ 910	970	軽圧品(仲値)	大阪	東京
銅条1.5×100	◆ 920		アルミ箔0.007ミリ	945	1005
銅線0.9ミリ	1000	◆ 1030	〃 小板1ミリ	520	510
銅帯6×50	920	◆ 970	〃 大板1ミリ	510	500
銅平角線	1200	1210	〃 5052板	650	550
黄銅小板2.0ミリ	◆ 795	◆ 820	〃 5083板	665	565
〃 0.3ミリ	◆ 820	◆ 840	〃 2017板	1035	925
黄銅大板2×1×2	◆ 975	◆ 1030	〃 線3ミリ	645	560
黄銅管	◆ 1390	◆ 1310	〃 快削棒25ミリ	785	780
復水器用黄銅管	◆ 1340	◆ 1360	〃 合金棒25ミリ(17S)	790	760
黄銅棒快削25ミリ	◆ 650	690	〃 合金棒25ミリ(56S)	770	720
六角棒	◆ 680	720			
四角棒	◆ 710	750	貴金属(一般小口向け)		
鍛造用	◆ 690	730	白金(グラム)	◎ 3099	
ネーバル	◆ 790	830	パラジウム(グラム)	◎ 3510	
高力	◆ 790	830	金(グラム)	◎ 4572	
黄銅線6ミリ	1025	◆ 1070	銀(キログラム)	◎ 59400	
黄銅平角線ロール仕上	1230	1290			
黄銅条1.5×100	◆ 785	◆ 830	レアメタル輸入価格	6月通関 (CIF)	
リン青銅板一般用1.0ミリ	1860	1840	金属ケイ素(99.99%未満)	253	
〃 バネ用0.3ミリ	2080	2050	モリブデン酸化物	2210	
リン青銅棒25ミリ	2120	2130	タンタル	58345	
リン青銅線3ミリ	2280	2260	マグネシウム	258	
洋白板一般用1.0ミリ	2730	2680	コバルト	10264	
〃 バネ用1.0ミリ	2920	2880	インジウム	34161	

合金鉄		6月輸入単価 (CIF)
フェロマンガン2%以上炭素含有		144
〃 その他		174
フェロシリコン55%以上		164
フェロクロム4%以上炭素含有		154.8
フェロモリブデン純分60%以上		2038
フェロバナジウム		5764
フェロニッケル33%未満		404.5
電気亜鉛メッキ銅板冷延1ミリ		326

減摩合金	8月16日改定
(500kg以上、大口価格)	
1種	◆ 2705
2種	◆ 2635
3種	◆ 2560
4種	◆ 2255
5種	◆ 2185
7種	◆ 890
8種	◆ 800
9種	◆ 720

銅合金地金	8月16日発表	
(標準価格)	大阪	東京
BC 1種	795	—
2種	965	—
3種	1010	—
6種	855	—
7種	◎ 890	—
YBSC 3種	◎ 710	—
LBC 3種	975	—
PBC 2種	1030	—

非鉄金属材料相場

山元建値 電気銅 710(15) 金 4228(17)
 () 実施日 電気鉛 284(16) 銀 53,720(17)
 電気亜鉛 298(16) 錫(99.99%) 3,550(17)

キロ当たり円		◎上げ ◆下げ		(8月17日調べ)		インジウム大口(99.99%) 42,000 ~ 46,000(1)	
非鉄原料 (炉前材)		大阪 仲間相場	東京 仲間相場	地 金		大阪 仲間相場	東京 仲間相場
1トン以上外税持込				高値	安値	高値	安値
1号銅線	◆634	◆631	電気銅	◆659	◆654	◆661	◆656
2号銅線	◆574		電気亜鉛	◆280	◆275	◆280	◆275
上銅(新切)	◆606	◆605	蒸留亜鉛	◆271	◆266	◆271	◆266
雑ナゲット	◆544	◆546	ダイカスト亜鉛2種	◆220	◆214	◆220	◆214
並銅	◆555	◆553	再生亜鉛(98%)	◆190	◆185	◆190	◆185
下銅	◆528	◆524	電気鉛	◆282	◆277	◆282	◆277
銅削粉	◆531	◆528	再生鉛1号	◆262	◆255	◆262	◆255
銅さい(30%)	25	25	再生鉛3号	◆265	◆250	◆265	◆250
新切黄銅セバ	◆440	◆456	錫1号	◆2200	◆2150	◆2200	◆2150
コーベル	◆416	◆426	アンチモン	1080	1030	1080	1030
黄銅棒地	◆418	◆423	ニッケル(メッキ用)	◆1650	◆1600	◆1650	◆1600
黄銅削粉	◆412	◆419	コバルト	◆9500	◆9200	◆9500	◆9200
並黄銅	◆424	◆427	セレニウム	4200	4000	4200	4000
黄銅ラジエター	◆301	◆299	ビスマス	1400	1300	1400	1300
交叉ラジエター	◆364	◆349	カドミウム	500	450	500	450
黄銅鑄物	◆426		水銀	1800	1700	1800	1700
山送り	◆197		アルミ地金99.70%	◆260	◆256	◆262	◆258
上青銅鑄物	◆496		アルミ二次地金99%	212	207	212	207
並青銅鑄物	◆482	◆483	〃 90%	205	200	205	200
上青銅鑄物削粉	◆487	◆477	アルミ二次合金ADC12	319	314	322	317
並青銅鑄物削粉	◆474	◆467	鑄物用C2BS	344	339	346	341
新切リン青銅(伸銅)		◆628	青銅合金地金3種	◆975	◆965	◆1010	◆1000
〃 (鑄物)	◆611		〃 6種	◆845	◆835	◆855	◆845
リン青銅削粉	◆512	◆508	ハンダ錫60%	◆1870	◆1830	◆1895	◆1865
新切洋白(電子材)	◆534	◆518	〃 50%	◆1650	◆1600	◆1675	◆1645
新切亜鉛	◆128	◆128	〃 40%	◆1490	◆1430	◆1450	◆1420
ダイカストくず	◆103	◆103	減摩合金2種	◆2620	◆2590	◆2625	◆2595
亜鉛ドロス	◆108	◆98	〃 4種	◆2240	◆2215	◆2245	◆2215
上鉛	◆100	◆98	〃 7種	◆860	◆810	◆860	◆810
電池巢鉛ケース込	40	37	ステンレス・特金	18-8ステンレス 新切		60	65
活字鉛	◆95	◆92		〃 ダライ粉		45	50
新切アルミ1級	163	166		13クローム 新切		18	18
新切サッシ1級	164	167		ハイス 9種		130	130
新切合金1級	154	157		〃 ダライ粉		—	—
機械鑄物1級	117	117					
ビス付サッシP	103	106					
合金削粉P	94	94					
込ガラP	84	86					
カン・バラ	77	81					