

平成30年8月21日(火) 12991号



## 株式会社 日刊金属

本社 〒530-0043  
 大阪市北区天満2丁目12番3号  
 ヴィレッジリバー南森町3階E号  
 TEL (06) 6353-7831 (代表)  
 FAX (06) 6353-7832

東京支社 〒140-0001  
 東京都品川区北品川1丁目9番7号  
 トップルーム品川1015  
 TEL (03) 6869-9983 (代表)  
 info@nikkankinzoku.co.jp  
 https://nikkankinzoku.co.jp/

購読料 12か月 72,000円(税別) データ12か月 84,000円(税別)  
 6か月 36,000円(税別) 配信料 6か月 42,000円(税別)

### 上半期の世界・日本販売

#### ウィーン金貨ハーモニー

## いずれも前年比マイナス

オーストリア造幣局は、2018年1月から6月の世界市場と日本市場における資産用地金型金貨「ウィーン金貨ハーモニー」と「プラチナウィーンコイン ハーモニー」の販売量をまとめ、このほど発表した。

ウィーン金貨ハーモニーの世界市場における販売量は9万9,860オンスで、(前年同期比39.2%減少した)。

上半期の世界市場では、ドル建て金価格の平均が対前年比で6%上昇し高止まりの傾向にあった。このため、投資家のウィーン金貨ハーモニーに対する購買意欲に影響したとみられる。

2月に米国株式が史上最大の下げ幅を記録するとドル安が進行、ドルの代替投資先とされる金価格が上昇し、2月16日には月間最高値の1,352ドル/oz金をつけた。一方、6月は米中貿易摩擦を背景に非鉄金属価格が軟調となり、それに連動する形でドル建て金価格も下落。

6月29日には期間内最安値の1,250.45ドル/オンスを記録し、割安感から販売量が回復基調にある。

日本国内の上半期の販売量は、1万6,462オンスで、前年同期比3.2%減少した。

社会の発展とその未来に  
 テクノロジーで対応する

# KYOWA

地球にも、人にもやさしい KYOWA のエコ電線

タイシガイセンEM 600V EEF/F

<http://www.kyowadensen.co.jp/>



協和電線工業株式会社

KYOWA ELECTRIC WIRE INDUSTRY CO.,LTD.

〒581-0026 八尾市曙町1丁目7番

TEL (0729) 91-0818 (代) FAX (0729) 91-4470

国内の円建て金価格は円高の影響を受け大幅に下落。6月29日に期間内円建て金価格の最安値となる4,477円/gの水準まで下げた。ウィーン金貨ハーモニーは3,000オンスを超える販売量となった。

なお、国内販売統計は、輸入総代理店である田中貴金属工業のまとめによるもの。

ウィーン金貨ハーモニー上半期国内販売量と平均価格

2018年	販売量 (オンス)	国内平均価格 (円/g)
1月	2,300	4,786
2月	3,500	4,675
3月	3,100	4,569
4月	1,700	4,654
5月	2,100	4,645
6月	3,600	4,581

田中貴金属工業の販売量には、買い取った金貨の再販分を含む

## 鋳物用銅合金地金

特殊銅合金各種製造  
 砲金くず・ラジエーターくず等



角丁原料全般買受け

### 京和ブロンズ株式会社

京都府久世郡久御山町佐山新開地314

電話 0774-43-6700(代表)

## 古河機械金属

## 中核事業を代表する6製品

## PRアニメを公開

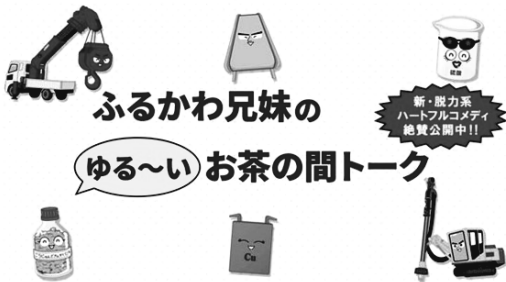
古河機械金属(宮川尚久社長)は、同社の中核事業を代表する6製品を擬人化したPRアニメーションをこのほど製作・公開した。大人から子供まで楽しめる新たなコンテンツとして、「知る人ぞ知る古河機械金属」から「みんなが知っている古河機械金属」へと認知度のアップを図る。

アニメのタイトルは「ふるかわ兄妹のゆる〜いお茶の間トーク」。機械と素材の両方にフォーカスをあて、6人のキャラクターが兄妹となって、ゆる〜いお茶の間トークを展開する。

アニメは1話完結で2分程度のものになっており、古河機械金属独自の設定がそれぞれのキャラやトーク等に散りばめられている点が売りとしている。

今回公開したのは、アニメに登場する"ふるかわ兄妹"を紹介する「キャラ紹介編」。引き続き、「戦隊ヒーロー爆誕編」「必殺技編」「兄妹ゲンカ編」「気合だ!筋肉だ!編」を順次公開していく予定。

同社は、電車広告や球場広告等で、社名をもじったキャッチコピー「古河気合筋肉」を展開してきた結果、「古河気合筋肉」のワードで検索されるケースが増加したという。



6製品を擬人化したPRアニメーション

世界を結ぶ循環流通サービス  
原料から製品まで

Ogico OGHITANI Corporation

銅・亜鉛・鉛・錫・ニッケル・アルミ・非鉄金属全般

株式会社 扇谷

本社 大阪市西区土佐堀町1丁目3番7号  
tel:06-6444-1521~1530

東京支社 東京都千代田区神田錦町3丁目15番地  
tel:03-5282-4800

名古屋支社 名古屋市中村区名駅3丁目16番22号  
tel:052-571-2005

海外 シンガポール・香港・タイ・台湾・  
マレーシア・フィリピン・上海・深圳・ベトナム

<http://www.ogico.co.jp>

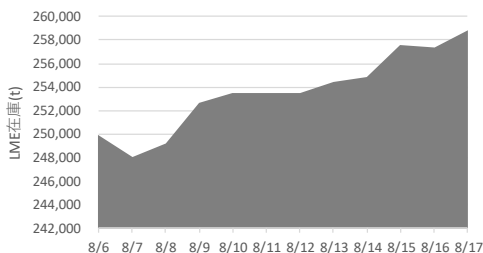
そこで、ブランディングエンタメサイトとして「古河気合筋肉オフィシャルサイト」を立ち上げ、社名だけでなく製品などに興味・関心をもってもらうべく、取り扱う製品やその役割をユニークに紹介するコンテンツの充実を図ってきた。今回のPRアニメは、機械と素材を中心としたメーカーであることへの認知度を高める意図で製作した。

**Image Resources** 豪:WA州ミネラルサンドプロジェクト、順調に建設が進む

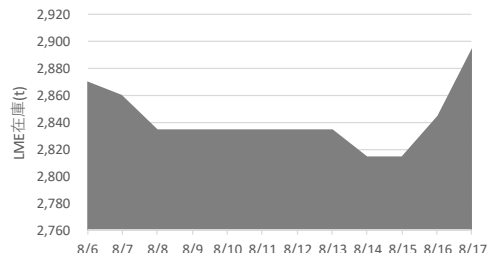
2018年8月14日、WA州でBoonanarringミネラルサンドプロジェクトを推進する豪Image Resources社は、同プロジェクトの建設が順調に推移しており、予定通り2018年10-12月四半期に試運転の開始と精鉱の初生産が実施される見込みであると明らかにした。同プロジェクトの採掘は露天掘りで行われ、プロジェクトの建設作業は2018年4月から開始されており、敷地内インフラの設営も順調に実施されているとしている。

## LME認定倉庫在庫量推移 8月6日~8月17日(現地)

銅



錫



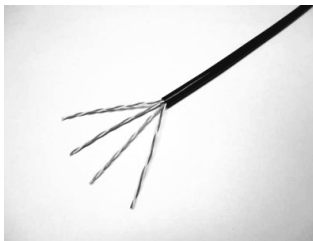
富士電線

過酷な環境下でも使用可能

125°C耐熱 LAN ケーブルの販売開始

昭和電線ホールディングスグループの富士電線（神奈川県伊勢原市、滝澤明久社長）は、新たに125°C耐熱 LAN ケーブル「H12-TPCC 5(S)」を開発、販売を開始した。

新製品の特長は、◇ANSI/TIA-568-C.2 で規定されている Category 5e (Cat.5e) 規格に対応◇絶縁体にフッ素樹脂（FEP）、外被に耐熱 PVC を使用◇-0°C ~125°Cまで幅広い温度環境で使用可能◇超細径・軽量、優れた可とう性◇28AWG（超細径）用のプラグ、ジャックが取り付け可能◇最大配線長：40m――。



新開発の「H12-TPCC 5(S)」

LANケーブルは、用途がオフィスビルや病院、大型倉庫、工場等多岐にわたっており、中でも工場等の過酷な環境下でも使用できる LAN ケーブルのニーズが高まっている。

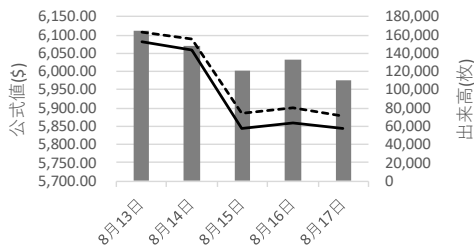
富士電線は、過酷な高温環境下でも使用可能な LANケーブルの開発を進行。

日本工業規格 JIS X 5150:2016「構内情報配線システム」では、ケーブルの機械的、電気的劣化の無い温度範囲は、施工時が0~50°C、動作時が-20~60°Cと規定する中、同社が新たに開発した「H12-TPCC 5(S)」は、規定の上限温度を大きく上回る+125°Cまで使用可能とすることに成功した。

同社は、新製品の使用で LAN ケーブルの利用範囲がますます広がるとして、売り込みを強化する考えだ。

LME公式値週間推移 8月13日~17日（現地）

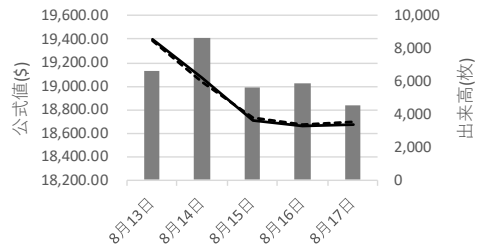
LME銅AG



	8月13日	8月14日	8月15日	8月16日	8月17日
出来高	164,349	148,733	121,099	132,382	109,813
直物	6,080.50	6,058.50	5,842.75	5,859.50	5,843.00
先物	6,109.50	6,090.25	5,884.50	5,899.00	5,877.50

■ 出来高 — 直物 - - - 先物

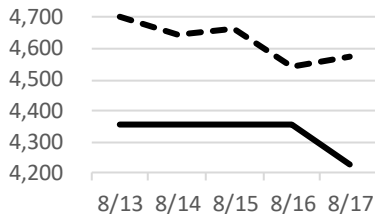
LME錫HG



	8月13日	8月14日	8月15日	8月16日	8月17日
出来高	6,632	8,657	5,637	5,846	4,534
直物	19,402.50	19,072.50	18,712.50	18,662.50	18,677.50
先物	19,382.50	19,032.50	18,727.50	18,675.00	18,697.50

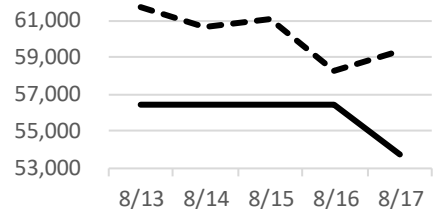
■ 出来高 — 直物 - - - 先物

金山元建値週間推移



	8/13	8/14	8/15	8/16	8/17
金小売	4,706	4,645	4,667	4,543	4,572
金建値	4,353	4,353	4,353	4,353	4,228

銀山元建値週間推移



	8/13	8/14	8/15	8/16	8/17
銀建値	56,440	56,440	56,440	56,440	53,720
銀小売	61,770	60,690	61,120	58,320	59,400



## 銅建値は2万円引き下げの69万円

### 8月の月内建値平均は70万9,500円

JX金属は20日、電気銅建値を2万円引き下げの69万円にすると発表、同日より実施した。8月の月内建値平均は70万9,500円。前週末18日入電のLME銅相場のセツルメントが6) 5,844.00ドル、週明け20日の東京市場の米ドルTTSレートは111.56円。この値で換算した採算価格は、68万1,000円。建値と採算価格から見た諸掛りは2万9,000円となる。

直近6か月の建値推移は次の通り(キロ当たり円、カッコ内は改訂日)。

#### 2018年

□ 3月	780(1)760(9)780(14)770(19)750(23)740(28)	平均765.7
□ 4月	760(2)770(6)790(11)770(13)790(19)800(25)	平均778.5
□ 5月	790(7)800(14)810(23)790(29)	平均797.8
□ 6月	780(1)810(5)840(7)810(19)790(22)	平均811.5
□ 7月	780(2)750(5)730(12)720(20)730(25)	平均740.4
□ 8月	750(1)730(3)720(8)710(15)690(20)	平均709.5



#### 黄銅削粉買値は12円引き下げ495円

関西の黄銅棒大手N社と三菱伸銅は20日、黄銅削粉買値を12円引き下げの495円にすると発表した。今月5回目の改定。

## 故銅市況

前週末18日入電の海外相場は、LME(ロンドン金属取引所)銅相場の直物前場売値が、前日の5,860.00ドルより16.00ドル安の5,844.00ドル。この日の直物後場買値は、前日の5,886.50ドルより12.50ドル高の5,899.00ドル。カーブ取引は前日の5,937.00ドル~5,938.00ドルより12.00ドル安の5,925.00ドル~5,926.00ドル。COMEX(ニューヨーク商品取引所)の銅相場(8月限)は、前日の261.35セントより1.10セント高の262.45セント。SHFE(上海先物取引所)の銅相場(9月限)は、前日の4万7,730元より140元高の4万7,870元。

週明け20日の東京為替市場TTSレートは、前週末の111.89円より0.33円の円高ドル安の1ドル=111.56円。NYカーブLME先物比は1.50ドル安。18日に入電したLME銅相場のセツルメントは5,844.00ドル。この値と20日の東京外国為替市場USドルTTSレートから計算した国内採算値は、前週末の69万5,000円より4,000円安の69万1,000円。この日、電気銅建値は69万円に引き下げられた。

#### 為替動向

20日の東京外国為替市場で円相場は1ドル=110円台半ばに上伸した。午前9時の気配値は、1ドル=110.47円~110.50円、前日の17時時点比0.23円の円高・ドル安。

17日のロンドン外国為替市場、現地16時時点は、1ドル=110.40~110.50円、前日の同時刻比0.30円の円高・ドル安だった。

同日のニューヨーク外国為替市場は、前日比0.39円の円高・ドル安、1ドル=110.45円~110.55円で取引を終了した。

米国人牧師を拘束しているトルコに対し、米トランプ政権が、追加の経済制裁に踏み切る可能性を示唆。これを受け、トルコリラが再び大幅に下落し、リスク回避の円買い・ドル売りが進んだ。

#### 故銅直納問屋筋の平均値頃感(単位は千円)

直納問屋筋によるロット物(5トン前後)の平均的な値頃感は次の通り。

ピカ線が571~576、上銅新のうちタフピッチや無酸素銅などは552~557、並銅は491~496、込銅(高品位=約97%)は451、セバは476~481。コーベルは要り用筋で467、それ以外は459ほど。黄銅削粉も同様に要り用筋462、それ以外445~470どころの値頃。並青銅鋳物削粉は426~431どころ。

小口市中相場(1トン前後)では、ピカ線が574~579、上銅新くずが541~561、普通上銅が508~518、2号銅線が514~524、並銅が479~480、込銅(90-93%)が438~405、下銅が292~342、セバが443~453、コーベルが399~439、黄銅棒地が455~460、黄銅削粉が403~450、黄銅ラジが354~362、交叉ラジが310~321、黄銅銅鋳物が350~357、送りが170~185、上青銅鋳物が436~452、並青銅鋳物が428~441、上青銅鋳物削粉が433~452、並青銅鋳物削粉が426~430どころ。

一方、米中貿易摩擦をめぐり両国首脳が会談する計画があると米メディアが伝え、警戒感が後退しドルが買い戻された。ニューヨーク市場のドル円レートのレンジは、110.32円~110.66円だった。

週明けの東京市場では、前週末のトルコリラ下落を受けたリスク懸念を材料に、低リスク通貨とされる円を買う動きが先行した。

## 日刊金属

購読料 12カ月 72,000円(税別)  
6カ月 36,000円(税別)

外電配信料 12カ月 84,000円(税別)  
6カ月 42,000円(税別)



**LME銅は反落 供給懸念後退で買い鈍る**  
**カーブ取引も反落 COMEX銅相場は続伸 SHFE銅相場は上伸**  
**LME非鉄相場はまちまち ドル安が下支えも概して材料薄**  
**錫は7営業日ぶりに反発、上げは小幅**

18日入電の海外相場は、銅の直物が、LME（ロンドン金属取引所）の公式値ベースで、前日の5,859.50ドルより16.50ドル安の5,843.00ドル、この週5.25%の下落。3か月物も、前日の5,899.00ドルより21.50ドル安の5,877.50ドル、この週5.16%の下落。LME公認倉庫の銅在庫量は、前日の25万7,000トンより約1,000トン増のおよそ25万9,000トン（丸め込み）、この週3.28%の増。COMEX（ニューヨーク商品取引所）の銅相場（8月限）は、前日の261.35セントより1.10セント高の262.45セント、この週12.90セントの下落。カーブ取引は、前日の5,937.00ドル～5,938.00ドルより12.00ドル安の5,925.00ドル～5,926.00ドル、この週4.53%～4.52%の下落。SHFE（上海先物取引所）の銅相場（9月限）は、前日の4万7,730元より140元高の4万7,870元、この週3.80%の下落。

米中が11月を目前に貿易摩擦解消に向け交渉を計画していると伝えられたことやドルが売られていることなどが下支えしたものの、エスコンディータをはじめとするチリの銅山で行われていた労使交渉が妥結する見込みと報道され銅相場の重しとなった。

**錫は反発**

LME錫相場の直物は、前日の1万8,662.50ドルより15.00ドル高の1万8,677.50ドル、この週5.97%の下落。3か月物も、前日の1万8,675.00ドルより22.50ドル高の1万8,697.50ドル、この週5.22%の下落。

**鉛は反落**

LME鉛相場の直物は、前日の2,001.00ドルより25.00ドル安の1,976.00ドル、この週7.47%の下落。3か月物も、前日の2,026.00ドルより25.00ドル安の2,001.00ドル、この週6.67%の下落。

**亜鉛は上伸**

LME亜鉛相場の直物は、前日の2,337.50ドルより22.00ドル高の2,359.50ドル、この週10.98%の下落。3か月物も、前日の2,349.00ドルより6.50ドル高の2,355.50ドル、この週9.54%の下落。

**新 断**  
**新ダライ**  
**高価買取します。**

---

**(株)エイワ産業**

〒577-0536 東大阪市渋川町 2-2-2

☎ 06-7891-8180  
 FAX 06-7891-8170

**アルミは続伸 アルミ合金はまちまち 北米特殊アルミ合金は下落**

LMEアルミ相場の直物は、前日の1,997.50ドルより1.00ドル高の1,998.50ドル、この週0.82%の下落。3か月物も、前日の2,023.50ドルより2.00ドル高の2,025.50ドル、この週0.74%の下落。LMEアルミ合金相場の直物は、前日の1,570.00ドルより7.50ドル高の1,577.50ドル、この週9.08%の下落。3か月物も、前日の1,600.00ドルより10.00ドル安の1,590.00ドル、この週8.62%の下落。LME北米特殊アルミ合金相場の直物は、前日の1,631.00ドルより10.50ドル安の1,620.50ドル、この週0.59%の上伸。3か月物も、前日の1,665.00ドルより10.00ドル安の1,655.00ドル、この週1.19%の下落。LME公認倉庫のアルミニウム在庫量は、前日のおよそ112万4,000トンより約4,000トン減のおよそ112万トン、この週5.49%の減。

**ニッケルは続伸**

LMEニッケル相場の直物は、前日の13,112.50ドルより122.50ドル高の13,235.00ドル、この週0.84%の上伸。3か月物も、前日の13,190.00ドルより145.00ドル高の13,335.00ドル、この週0.85%の上伸。

**日刊金属 既刊収録サイト**

<https://nikkankinzoku.co.jp/>



LME公式値（単位：ドル）／8月17日（現地）

		銅	錫	鉛	亜鉛	アルミ	アルミ合金	北米特殊アルミ合金	ニッケル
直物	公式値	5,843.00	18,677.50	1,976.00	2,359.50	1,998.50	1,577.50	1,620.50	13,235.00
	前営業日比	▲ 16.50	15.00	▲ 25.00	22.00	1.00	7.50	▲ 10.50	122.50
	週間増減比	▲ 5.25%	▲ 5.97%	▲ 7.47%	▲ 10.98%	▲ 0.82%	▲ 9.08%	0.59%	0.84%
先物	公式値	5,877.50	18,697.50	2,001.00	2,355.50	2,025.50	1,590.00	1,655.00	13,335.00
	前営業日比	▲ 21.50	22.50	▲ 25.00	6.50	2.00	▲ 10.00	▲ 10.00	145.00
	週間増減比	▲ 5.16%	▲ 5.22%	▲ 6.67%	▲ 9.54%	▲ 0.74%	▲ 8.62%	▲ 1.19%	0.85%

海外非鉄金属相場

(8月18日 入電・現地 8月17日)

1 ロット=銅、鉛、亜鉛、アルミは25トン
錫5トン、アルミ合金20トン、ニッケル6トン
セツルメント=現物・前場・売

Table with columns for metal types (銅, 錫, 鉛, 亜鉛, アルミ, 北米特殊アルミ, ニッケル) and rows for current price, previous price, and high/low prices.

NY COMEX 相場 table showing prices for Copper, Gold, Silver, Platinum, and Palladium with monthly and daily price changes.

採算価格 (Profitability) table with columns for LME, COMEX, and Shanghai prices for various metals.

フリー・マーケット

米国生産者価格

Table showing US Producer Prices for Copper and Silver.

NY相場

Table showing NY market prices for Copper and Tin.

ロンドン相場 (ドル)

Table showing London market prices for various metals like Gold, Antimony, Bismuth, etc.

KLTM錫 (Mドル/キロ、出来高トン)

Table showing KLTM Tin prices for 17th and 20th days, including market price and high/low prices.

LME在庫 (トン)

Table showing LME inventory levels for Copper, Tin, Lead, Zinc, Aluminum, etc.

COMEX銅在庫 (トン)

Table showing COMEX Copper inventory levels for August 17th and daily changes.

NYカーブ

Table showing NY Curve prices for Copper and Aluminum.

上海相場

Table showing Shanghai market prices for Copper, Aluminum, Zinc, and Tin with monthly and daily price changes.

非鉄金属製品相場

(8月20日調べ)

(キロ当たり) ◎上げ ◆下げ

伸銅品	大阪	東京	鉛亜鉛製品	大阪	東京
銅小板2.0ミリ	◆ 920	◆ 950	亜鉛板0.3×3×7	620	620
建築用0.3ミリ	◆ 930	◆ 960	印刷用亜鉛板トッパン用	800	800
銅大板2×1×2	◆ 1090	◆ 1150	給水管13ミリ	310	310
銅管(ベース)	◆ 1120		鉛板1.5ミリ	340	340
水道用管(m当たり)13ミリ	◆ 780	◆ 820	鉛線3ミリ	465	475
銅棒25ミリ	◆ 890	◆ 950	<b>軽圧品(仲値)</b>	大阪	東京
銅条1.5×100	◆ 900		アルミ箔0.007ミリ	945	1005
銅線0.9ミリ	◆ 980	◆ 1010	〃 小板1ミリ	520	510
銅帯6×50	◆ 900	◆ 950	〃 大板1ミリ	510	500
銅平角線	◆ 1180	◆ 1190	〃 5052板	650	550
黄銅小板2.0ミリ	◆ 775	◆ 800	〃 5083板	665	565
〃 0.3ミリ	◆ 800	◆ 820	〃 2017板	1035	925
黄銅大板2×1×2	◆ 955	◆ 1010	〃 線3ミリ	645	560
黄銅管	◆ 1370	◆ 1290	〃 快削棒25ミリ	785	780
復水器用黄銅管	◆ 1320	◆ 1340	〃 合金棒25ミリ(17S)	790	760
黄銅棒快削25ミリ	◆ 640	◆ 680	〃 合金棒25ミリ(56S)	770	720
六角棒	◆ 670	◆ 710			
四角棒	◆ 700	◆ 740	<b>貴金属(一般小口向け)</b>		
鍛造用	◆ 680	◆ 720	白金(グラム)	◎ 3139	
ネーパル	◆ 780	◆ 820	パラジウム(グラム)	◎ 3607	
高力	◆ 780	◆ 820	金(グラム)	◎ 4598	
黄銅線6ミリ	◆ 1005	◆ 1050	銀(キログラム)	◎ 59830	
黄銅平角線ロール仕上	◆ 1210	◆ 1270			
黄銅条1.5×100	◆ 765	◆ 810	<b>レアメタル輸入価格</b>	6月通関 (CIF)	
リン青銅板一般用1.0ミリ	1860	1840	金属ケイ素(99.99%未満)	253	
〃 パネ用0.3ミリ	2080	2050	モリブデン酸化物	2210	
リン青銅棒25ミリ	2120	2130	タンタル	58345	
リン青銅線3ミリ	2280	2260	マグネシウム	258	
洋白板一般用1.0ミリ	2730	2680	コバルト	10264	
〃 パネ用1.0ミリ	2920	2880	インジウム	34161	
<b>減摩合金</b>	8月16日改定		<b>銅合金地金</b>	8月16日発表	
(500kg以上、大口価格)			(標準価格)	大阪	東京
1種	2705		BC 1種	795	—
2種	2635		2種	965	—
3種	2560		3種	1010	—
4種	2255		6種	855	—
5種	2185		7種	890	—
7種	890		YBSC 3種	710	—
8種	800		LBC 3種	975	—
9種	720		PBC 2種	1030	—

合金鉄	6月輸入単価 (CIF)
フェロマンガ2%以上炭素含有	144
〃 その他	174
フェロシリコン55%以上	164
フェロクロム4%以上炭素含有	154.8
フェロモリブデン純分60%以上	2038
フェロバナジウム	5764
フェロニッケル33%未満	404.5
電気亜鉛メッキ銅板冷延1ミリ	326

非鉄金属材料相場

キロ当たり円		◎上げ ◆下げ		(8月20日調べ)		インジウム大口(99.99%)		42,000 ~ 46,000(1)	
非鉄原料 (炉前材)		大阪 仲間相場	東京 仲間相場	地 金		大阪 仲間相場	東京 仲間相場		
1トン以上外税持込						高値	安値	高値	安値
1 号 銅 線	◆618	◆615	電 気 銅	◎662	◎657	◎664	◎659	金	4231(20)
2 号 銅 線	◆558		電 気 亜 鉛	280	275	280	275	銀	53,990(20)
上 銅 ( 新 切 )	◆590	◆589	蒸 留 亜 鉛	271	266	271	266	錫(99.99%)	3,550(17)
雑 ナ ゲ ッ ト	◆528	◆530	ダイカスト亜鉛2種	220	214	220	214		
並 銅	◆539	◆537	再 生 亜 鉛 ( 98 % )	190	185	190	185		
下 銅	◆512	◆508	電 気 鉛	282	277	282	277		
銅 削 粉	◆515	◆512	再 生 鉛 1 号	262	255	262	255		
銅 さ い ( 30 % )	25	25	再 生 鉛 3 号	265	250	265	250		
新 切 黄 銅 セ バ	◆428	◆444	錫 1 号	2200	2150	2200	2150		
コ ー ペ ル	416	426	ア ン チ モ ン	1080	1030	1080	1030		
黄 銅 棒 地	◆406	◆411	ニ ッ ケ ル ( メ ッ キ 用 )	1650	1600	1650	1600		
黄 銅 削 粉	◆400	◆407	コ バ ル ト	9500	9200	9500	9200		
並 黄 銅	◆416	◆419	セ レ ニ ウ ム	4200	4000	4200	4000		
黄 銅 ラ ジ エ タ ー	◆289	◆287	ビ ス マ ス	1400	1300	1400	1300		
交 叉 ラ ジ エ タ ー	◆354	◆339	カ ド ミ ウ ム	500	450	500	450		
黄 銅 鋳 物	◆418		水 銀	1800	1700	1800	1700		
山 送 り	197		アルミ地金 99.70 %	◆258	◆254	◆260	◆256		
上 青 銅 鋳 物	◆487		アルミ二次地金 99 %	212	207	212	207		
並 青 銅 鋳 物	◆473	◆479	〃 90 %	205	200	205	200		
上 青 銅 鋳 物 削 粉	◆478	◆473	アルミ二次合金ADC12	319	314	322	317		
並 青 銅 鋳 物 削 粉	◆465	◆463	鋳 物 用 C2BS	344	339	346	341		
新 切 リ ン 青 銅 ( 伸 銅 )		◆622	青 銅 合 金 地 金 3 種	◆965	◆955	◆1000	◆990		
〃 ( 鋳 物 )	◆595		〃 6種	◆835	◆825	◆845	◆835		
リ ン 青 銅 削 粉	◆496	◆492	ハ ン ダ 錫 60 %	1870	1830	1895	1865		
新 切 洋 白 ( 電 子 材 )	◆522	◆506	〃 50 %	1650	1600	1675	1645		
新 切 亜 鉛	128	128	〃 40 %	1490	1430	1450	1420		
ダイカストくず	103	103	減 摩 合 金 2 種	2620	2590	2625	2595		
亜 鉛 ド ロ ス	108	98	〃 4 種	2240	2215	2245	2215		
上 鉛	100	98	〃 7 種	860	810	860	810		
電池巢鉛ケース込	40	37	ス テ ン レ ス ・ 特 金 18-8ステンレス 新切			60	65		
活 字 鉛	95	92	〃 ダライ粉			45	50		
新 切 ア ル ミ 1 級	163	166	13クローム 新切			18	18		
新 切 サ ッ シ 1 級	164	167	ハ イ ス 9種			130	130		
新 切 合 金 1 級	154	157	〃 ダライ粉			—	—		
機 械 鋳 物 1 級	117	117							
ピ ス 付 サ ッ シ P	103	106							
合 金 削 粉 P	94	94							
込 ガ ラ P	84	86							
カ ン ・ バ ラ	77	81							