

平成30年9月28日(金) 13017号



株式会社 日刊金属

本社 〒530-0043
 大阪市北区天満2丁目12番3号
 ヴィレッジリバー南森町3階E号
 TEL (06) 6353-7831 (代表)
 FAX (06) 6353-7832

東京支社 〒140-0001
 東京都品川区北品川1丁目9番7号
 トップレーム品川1015
 TEL (03) 6869-9983 (代表)
 info@nikkankinzoku.co.jp
 https://nikkankinzoku.co.jp/

購読料 12ヵ月 72,000円(税別) データ12ヵ月 84,000円(税別)
 6ヵ月 36,000円(税別) 配信料 6ヵ月 42,000円(税別)

日本電線工業会

自動車向け・輸出が堅調

18年度銅電線出荷見通しを上方修正

日本電線工業会の調査統計委員会は、2018年度の銅電線の出荷見通しを年度初めの予測値から上方修正すると発表した。当初見通しの70万6,000トンから71万3,000トンに引き上げ、改定率は3.8%となる。

内外需別では、内需が69万1,000トンで、年度初めの68万6,000トンから5,000トン引き上げ。輸出は2,000トン上方修正し2万2,000トンとした。

景気状況について、同会は、東京オリンピック・パラリンピックを控えて首都圏で大型案件がみられる等、足元の需要は緩やかに回復しているとの見方を提示。上方修正した要因として、自動車向けと輸出の堅調な出荷状況を挙げた。

需要部門別では、通信(1万トン)と電力(5万2,000トン)、建設・電販(34万トン)、その他内需(5万5,000トン)の4部門で年度の当初見通しを据え置いた。建設・電販について、同会は「当初見通しの時点で17年度実績比1万8,300トン増としており、首都圏での大型案件の立ち上がりも踏まえた判断」と説明した。

銅電線2018年度出荷見通し改訂(万トン)

	17年度実績	18年度当初見通し	18年度改訂	17年度比(%)
内需	66.62	68.6	69.1	3.7
輸出	2.07	2.0	2.2	6.3
合計	68.69	70.6	71.3	3.8

当初見通しから引き上げたのは、電気機械(1,000トン増の15万2,000トン)、自動車(4,000トン増の8万2,000トン)、輸出(2,000トン増の2万2,000トン)。同会は、自動車は前年の販売増の反動で国内需要の伸びは見込めないものの、欧州やアジア市場の需要増が予想される点を上方修正の判断材料とした。輸出は、アジアや欧州向け再生可能エネルギーや鉄道インフラ等向け電力ケーブルが堅調に推移するとの見通しを示した。

日刊金属 既刊収録サイト



https://nikkankinzoku.co.jp/

社会の発展とその未来に
 テクノロジーで対応する

KYOWA

地球にも、人にもやさしい KYOWA のエコ電線

タイシガイセン EM 600V EEF/F

http://www.kyowadensen.co.jp/



協和電線工業株式会社

KYOWA ELECTRIC WIRE INDUSTRY CO., LTD.

〒581-0026 八尾市曙町1丁目7番

TEL (0729) 91-0818 (代) FAX (0729) 91-4470

アルミ電線の18年度見通しも改訂され、年度ベースの需要は2万7,000トンで当初見通しから1,000トン引き下げた。

同会はまた、2022年度の中期銅電線出荷見通しも発表した。22年度の需要は、内需が69万2,000トン、輸出が2万2,000トンの計71万4,000トンとした。17年度から22年度までの年平均伸び率は0.8%と推計した。アルミ電線は3万1,000トンとし、17年度から22年度までの年平均伸び率を1.7%と見込んだ。

22年度見通し(万トン)

	17年度実績	22年度予測	年平均伸び率(%)
内需	66.62	69.2	0.8
輸出	2.07	2.2	1.2
合計	68.69	71.4	0.8

【次頁へ】

部門別では、出荷量が最大の建設・電販を33万8,000トン、17年度比1万6,300トン増とした。同会は、オリンピック需要は終了するものの、後ろ倒しとなった都市再開発や耐震補強工事などの需要継続が見込まれると判断した。

電気機械は、民間設備投資やエネルギー関連の需要が引き続き伸びるとして、17年度比5,800トン増の15万5,000トンとの見通しを示した。

一方、自動車は、人口減少や車離れなどから国内需要が減少傾向と見込まれる点、メーカーの海外生産シフトの継続といった要素から、17年度比8,200トン減少し7万4,000トンと予測した。

非鉄金属全般
銅・洋・新棒コロ
誠実対応の高田商店
代表者 高田才吉
〒544-0001 大阪市生野区新今里7丁目11-11
☎ 06-6753-1643
FAX 06-6753-4545

品質管理問題

ISO9001認証停止

フジクラ

フジクラが、製品の品質管理を不適切に行っていた問題で、同社と子会社の製品について、国際標準化機構 (ISO) による品質マネジメントシステムに関する規格である「ISO9001」の認証が一時的に停止された。

ISOの登録認証機関であるSGSジャパンが同社とフジクラコンポーネンツに通知した。

認証の一時停止は、フジクラが◇適用規格：ISO9001：2015◇登録番号：JP10/062076・062077◇対象登録範囲：フジクラ エネルギー情報通信カンパニー全製品。

フジクラコンポーネンツは◇適用規格：ISO9001：2015◇登録番号：JP14/062595◇対象登録範囲：フジクラコンポーネンツ全製品。

フジクラは、「多大なるご迷惑とご心配をお掛けし深くお詫び申し上げます」とコメント。その上で、ISO9001の認証停止の早期解除を目指して引き続き是正措置を実施していく方針を示した。

世界を結ぶ循環流通サービス
原料から製品まで

Ogico OGIKAWA Corporation

銅・亜鉛・鉛・錫・ニッケル・アルミ・非鉄金属全般

株式会社 扇谷

本社 大阪市西区土佐堀町1丁目3番7号
tel:06-6444-1521~1530

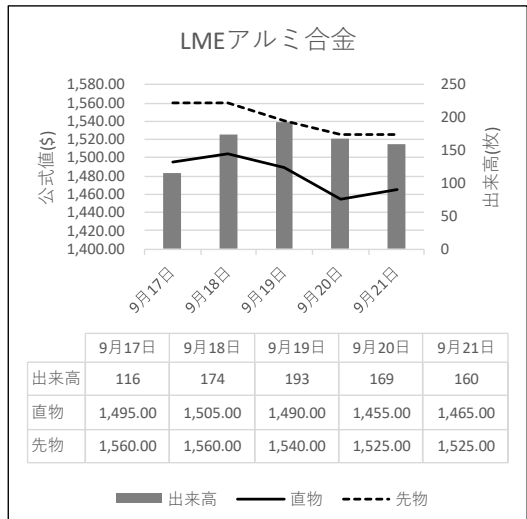
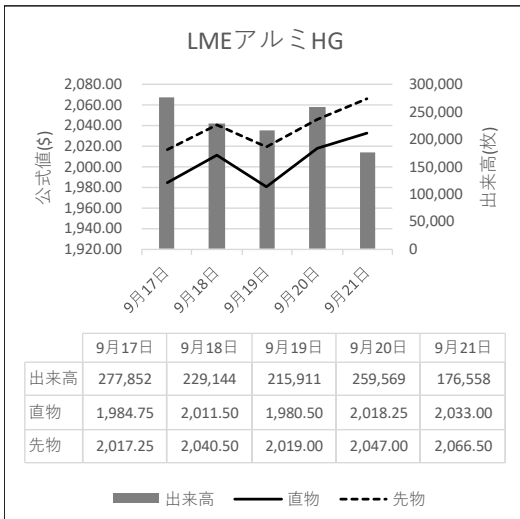
東京支社 東京都千代田区神田錦町3丁目15番地
tel:03-5282-4800

名古屋支社 名古屋市中村区名駅3丁目16番22号
tel:052-571-2005

海外 シンガポール・香港・タイ・台湾・
マレーシア・フィリピン・上海・深圳・ベトナム

<http://www.ogico.co.jp>

LME公式値週間推移 9月17日~9月21日(現地)



古河電池 古川シニア・フェロー

鉛電池研究「The α/β Society」メンバー選定

古河電池(小野眞一社長)は、同社の古川淳シニア・フェローが、鉛蓄電池の開発に著しく貢献した研究者や技術者で構成される「The α/β Society」の25番目のメンバーに選定されたと発表した。同組織でアジア人が選定されたのは初となる。

古川シニア・フェローは、1980年に古河電池に入社。以来、キャパシタハイブリッド型鉛蓄電池UltraBattery(ウルトラバッテリー)の量産化、アイドリングストップ車用液式および制御弁式鉛蓄電池の実用化、バッテリー・キャパシタモジュールの開発などに取り組んできた。ウルトラバッテリーの開発では、古河電池技術開発本部の2名と豪州連邦科学産業研究機構(CSIRO)のラム博士とともに、2009年度電気化学会「技術賞・棚橋賞」を受賞。15年には、同社社員3人とともに日本イオン交換学会「技術賞」を受賞した。



古川シニア・フェロー(中央)

減摩合金・各種ハンダ
鉛滓・錫滓の精錬

中川金属精錬所

代表者 中川 譲 治

〒556-0022 大阪市浪速区桜川 1-6-22

TEL 06-6561-3759(代表)

17年には、ブルガリア科学アカデミーからGaston Planté Medal(ガストン・プランテ・メダル)を受賞。鉛電池科学の一貫した研究姿勢と実績が評価された。

「The α/β Society」は、25年前にCSIROとドイツの電池メーカーVARTAの研究者によって設立。毎年新たに1人のメンバーを指名し、鉛蓄電池に関する技術論文を共同で執筆するなどの活動を行っている。

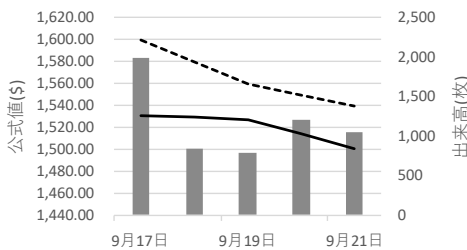


<https://nikkankinzoku.co.jp/>

日刊金属の既刊号等を収録しています。

日刊金属
Web Journal

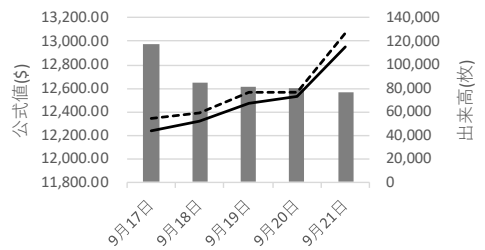
LME北米特殊アルミ合金



	9月17日	9月18日	9月19日	9月20日	9月21日
出来高	1,994	840	788	1,201	1,042
直物	1,531.00	1,529.50	1,526.50	1,515.00	1,500.50
先物	1,600.00	1,580.00	1,560.00	1,550.00	1,540.00

■ 出来高 — 直物 - - - 先物

LMEニッケル



	9月17日	9月18日	9月19日	9月20日	9月21日
出来高	117,839	84,951	81,176	80,315	76,323
直物	12,232.50	12,315.00	12,467.50	12,527.50	12,952.50
先物	12,345.00	12,387.50	12,567.50	12,562.50	13,065.00

■ 出来高 — 直物 - - - 先物

故銅市況

27日入電の海外相場は、LME（ロンドン金属取引所）銅相場の直物前場売値が、6,276.00ドルより18.50ドル安の6,257.50ドル。この日の直物後場買値は、前日の6,299.00ドルより10.50ドル安の6,288.50ドル。カーブ取引は前日の6,318.00ドル～6,318.50ドルより36.00ドル～35.50ドル安の6,282.00ドル～6,283.00ドル。COMEX（ニューヨーク商品取引所）の銅相場（9月限）は、前日の280.35セントより0.35セント高の280.70セント。SHFE（上海先物取引所）の銅相場（10月限）は、前日の5万0,410元より290元高の5万0,700元。

27日の東京為替市場TTSレートは、前日の113.93円より0.04円の円高ドル安の1ドル＝113.89円。NYカーブLME先物比は14.50ドル安。27日に入電したLME銅相場のセツルメントは6,257.50ドル。この値と27日の東京外国為替市場USDドルTTSレートから計算した国内採算値は、前日の75万5,000円より3,000円安の75万2,000円。この日、電気銅建値は75万円に据え置かれた。

故銅直納問屋筋の平均値頃感（単位は千円）

直納問屋筋によるロット物（5トン前後）の平均的な値頃感は次の通り。

ピカ線が619～624、上銅新のうちタフピッチや無酸素銅などは600～605、並銅は539～544、込銅（高品位＝約97%）は499、セバは530～535。コーベルは要り用筋で461、それ以外は453ほど。黄銅削粉も同様に要り用筋416、それ以外399～424どころの値頃。並青銅鋳物削粉は468～473どころ。

小口市中相場（1トン前後）では、ピカ線が602～607、上銅新しくが589～609、普通上銅が556～566、2号銅線が562～572、並銅が527～528、込銅（90-93%）が486～453、下銅が322～372、セバが497～507、コーベルが453～493、黄銅棒地が449～454、黄銅削粉が357～404、黄銅ラジが408～416、交叉ラジが340～351、黄銅銅鋳物が374～381、送りが170～185、上青銅鋳物が478～494、並青銅鋳物が470～483、上青銅鋳物削粉が475～494、並青銅鋳物削粉が468～472どころ。

亜鉛くず 現金高価買受け
亜鉛ドロス・滓 ご照会乞う

再生亜鉛精錬

日進産業株式会社

代表取締役 星山えり

〒 580-0006 松原市大堀 1 丁目 7-30

TEL 0723-31-3945代表

FAX 0723-31-3974

為替動向

26日から27日午前の外国為替市場で、円相場は1ドル＝112円台後半から113円近傍での値動きとなった。

27日の東京外国為替市場、午前9時現在の気配値は、1ドル＝112.70円～112.73円、前日の17時時点に比べ0.15円の円高・ドル安。

26日のロンドン外国為替市場、現地16時時点は1ドル＝113.00円～113.10円、前日の同時刻比0.20円の円安・ドル高だった。

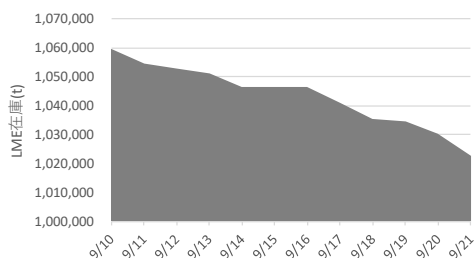
同日のニューヨーク外国為替市場は、前日比0.24円の円高・ドル安、1ドル＝112.68円～112.78円で取引を終了した。

米連邦公開市場委員会（FOMC）が開かれ、連邦準備制度理事会（FRB）は政策金利を2.00～2.25%に、また、今年と2019年の経済成長率見通しを引き上げた。市場では利上げは想定通りであるとの受け止めから、会議終了後には円売り・ドル買いが出たものの、円の売り一巡後はドルの買い持ち高を調整する円買い・ドル売りが進んだ。ニューヨーク市場のドル円レートのレンジは、112.64円～113.14円だった。

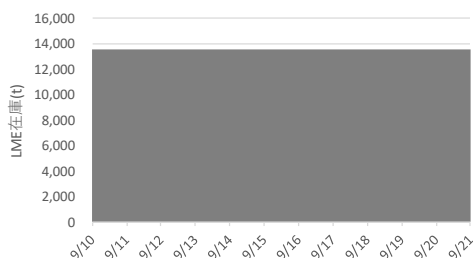
東京市場では、米FOMC後に米長期金利が下落したことを受け、日米金利差の拡大観測の後退から、円買い・ドル売りが先行した。前日の米株式市場に続いて27日の東京株式市場も寄り付きから軟調な展開となっていることから、リスクを取る動きが控えられた。

LME認定倉庫在庫量推移 9月10日～9月21日（現地）

アルミ



アルミ合金





LME銅は続落 FOMCの結果発表控え相場はボックス圏で終始
カーブ取引も続落 COMEX銅相場は小反発 SHFE銅相場は続伸
LME非鉄相場はまちまち アルミは反発 直物はおよそ2%高 3か月物も1%高

27日入電の海外相場は、銅の直物が、LME（ロンドン金属取引所）の公式値ベースで、前日の6,275.75ドルより18.50ドル安の6,257.25ドル。3か月物も、前日の6,281.00ドルより9.50ドル安の6,271.50ドル。LME公認倉庫の銅在庫量は、前日の21万3,000トンより約2,000トン減のおよそ21万1,000トン。COMEX（ニューヨーク商品取引所）の銅相場（9月限）は、前日の280.35セントより0.35セント高の280.70セント。カーブ取引は、前日の6,318.00ドル～6,318.50ドルより36.00ドル～35.50ドル安の6,282.00ドル～6,283.00ドル。SHFE（上海先物取引所）の銅相場（10月限）は、前日の5万0,410元より290元高の5万0,700元。

錫は下落

LME錫相場の直物は、前日の1万8,962.50ドルより40.00ドル安の1万8,922.50ドル。3か月物も、前日の1万8,947.50ドルより22.50ドル安の1万8,925.00ドル。

アルミ二次合金メーカー買値実勢値

1トン程度・置場・現金・キロ当たり円

関東地区(9月後半)

2S=194円～202円、63S=191円～195円、アルミホイール(1P)=186円～191円、ビス付サッシ=140円～144円、エンジンコロ=146円～148円、込合金(機械鋳物)=142円～144円、缶プレス(ソフト)=109円～123円。

関西地区(9月後半)

2S=189円～197円、63S=187円～191円、52S=199円～203円、印刷版=192円～197円、アルミホイール(1P)=175円～180円、ベースメタル=199円～204円、機械鋳物=146円～151円、ダライ粉=118円～120円、ビス付サッシ=141円～146円、缶プレス=124円～129円。

鉛は続落

LME鉛相場の直物は、前日の2,017.00ドルより20.75ドル安の1,996.25ドル。3か月物も、前日の2,028.75ドルより14.75ドル安の2,014.00ドル。

亜鉛はまちまち

LME亜鉛相場の直物は、前日の2,526.25ドルより19.25ドル高の2,545.50ドル。3か月物は、前日の2,525.25ドルより0.25ドル安の2,525.00ドル。

日刊金属

外電配信料
(税別)

6 月 月：42,000 円

12 月 月：84,000 円

アルミは反発 アルミ合金はまちまち 北米特殊アルミ合金は下落

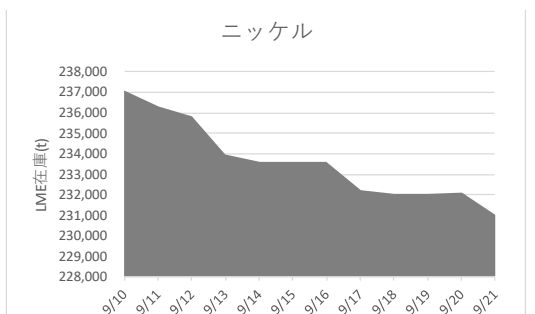
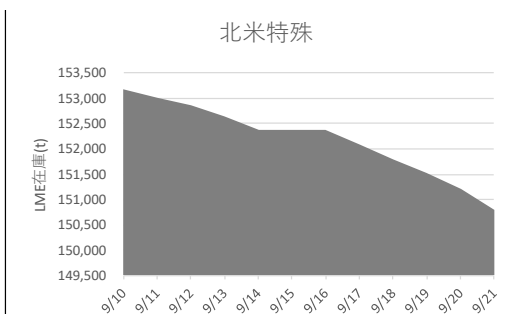
LMEアルミ相場の直物は、前日の2,019.00ドルより37.25ドル高の2,056.25ドル。3か月物も、前日の2,054.25ドルより26.25ドル高の2,080.50ドル。LMEアルミ合金相場の直物は、前日の1,415.00ドルより65.00ドル安の1,350.00ドル。3か月物は、横ばいの1,475.00ドル。LME北米特殊アルミ合金相場の直物は、前日の1,485.00ドルより40.00ドル安の1,445.00ドル。3か月物も、前日の1,525.00ドルより40.00ドル安の1,485.00ドル。LME公認倉庫のアルミニウム在庫量は、前日のおよそ100万7,000トンより約7,000トン減のおよそ100万トン。

ニッケルは反発

LMEニッケル相場の直物は、前日の12,842.50ドルより50.00ドル高の12,892.50ドル。3か月物も、前日の12,955.00ドルより22.50ドル高の12,977.50ドル。

LME公式値（単位：ドル）／9月26日（現地）

		銅	錫	鉛	亜鉛	アルミ	アルミ合金	北米特殊アルミ合金	ニッケル
直物	公式値	6,257.25	18,922.50	1,996.25	2,545.50	2,056.25	1,350.00	1,445.00	12,892.50
	前営業日比	▲ 18.50	▲ 40.00	▲ 20.75	19.25	37.25	▲ 65.00	▲ 40.00	50.00
先物	公式値	6,271.50	18,925.00	2,014.00	2,525.00	2,080.50	1,475.00	1,485.00	12,977.50
	前営業日比	▲ 9.50	▲ 22.50	▲ 14.75	▲ 0.25	26.25	0.00	▲ 40.00	22.50



海外非鉄金属相場

(9月27日 入電・現地 9月26日)

1 ロット=銅、鉛、亜鉛、アルミは25トン
錫5トン、アルミ合金20トン、ニッケル6トン
セツルメント=現物・前場・売

Table with 4 columns: 前買, 場売, 後買, 場売

銅 A G
現物 6257.0 6257.5 6288.5 6290.5
前日比 18.5 10.5
先物 6271.0 6272.0 6303.0 6305.0
出来高 127,351

錫 H G
現物 18920.0 18925.0 18980.0 19030.0
前日比 50.0 40.0
先物 18900.0 18950.0 18975.0 19025.0
出来高 4,787

鉛
現物 1996.0 1996.5 1996.0 1998.0
前日比 21.5 22.0
先物 2013.0 2015.0 2012.0 2014.0
出来高 41,428

亜鉛 S H G
現物 2545.0 2546.0 2548.5 2550.5
前日比 19.5 22.0
先物 2524.5 2525.5 2533.0 2535.0
出来高 102,952

アルミ H G
現物 2056.0 2056.5 2059.0 2061.0
前日比 36.5 23.0
先物 2080.0 2081.0 2081.0 2083.0
出来高 181,817

アルミ合金
現物 1345.0 1355.0 1401.5 1411.5
前日比 65.0 34.5
先物 1450.0 1500.0 1440.0 1450.0
出来高 173

北米特殊アルミ合金
現物 1440.0 1450.0 1448.0 1458.0
前日比 40.0 25.5
出来高 871

ニッケル
現物 12890.0 12895.0 12785.0 12810.0
前日比 50.0 50.0
先物 12975.0 12980.0 12875.0 12900.0
出来高 67,581

NY コメックス相場
出来高: 1ロットは12.5ショート・トン、銅はポンド当たりセント
金・プラチナ・パラジウムはオンス当たりドル、銀はオンス当たりセント

Table with 6 columns: 銅HG, 金, 銀, プラチナ, パラジウム
9月限 280.70 1194.0 1430.5 824.5 1082.60
10月限 280.85 1194.4 1431.0 825.6 1081.10
11月限 281.85 1196.9 1435.4 827.4 1079.70
12月限 282.80 1199.1 1440.1 - 1063.10
1月限 283.85 - 1444.0 829.1 -
前日比 0.35 6.0 9.3 2.7 9.30
出来高 103,189 328,823 84,473 - 3,460

採算価格
プレート諸チャージ込み入荷ベース(上海は前日の元・円レートで換算)

Table with 11 columns: 為替相場, LME (円ベース/キロ), COMEX, 上海, 元・円(前日) = 16.75
銅, 錫, 鉛, 亜鉛, アルミ, ニッケル, 銅, 錫, アルミ, 亜鉛, 鉛

フリー・マーケット

米国生産者価格

銅(セント/ポンド)
銀(セント/オンス) H H社 1440.0

NY相場

取引業者銅(セント/ポンド) 256.4 ~ 257.4
2号銅線くず(セント/ポンド) 353.35 ~ 357.35

ロンドン相場(ドル)

金(オンス) 1194.3
アンチモン99.6%(トン) 8500 - 8700
ビスマス99.99%(ポンド) 4.40 - 4.70
カドミウム99.99%(ポンド) 1.25 - 1.35
インジウム99.97%(キロ) 275 - 290
セレンウム99.5%(ポンド) 13.50 - 14.50
スポンジチタン99.5%(キロ) 7.30 - 8.00
フェロモリブデン欧州産(キロ) 29.00 - 29.60
コバルトカソード99.8%(ポンド) 33.00 - 34.00
マグネシウム中国産99.9%(トン) 2450 - 2600
タングステンAPT(MTU単位) 280 - 300
タンタル鉱石30-35%(ポンド) 90 - 100

KL T M 錫 (Mドル/キロ、出来高トン)

Table with 3 columns: (26日), (27日)
相場 78.49 78.53
出来高 24 35
ドル建て価格 18950 18950
ODレート 3.7600 3.7600
M\$ / US\$レート 4.1421 4.1438
採算円/キロ 2383 2384
US\$採算円/キロ 2164 2163

L M E 在庫(トン)

Table with 3 columns: 在庫, 増減
銅 210,900 ▲ 2,025
錫 2,865 0
鉛 116,225 ▲ 125
亜鉛 199,200 ▲ 5,775
アルミ 999,925 ▲ 6,850
アルミ合金 13,560 0
北米特殊AL合金 149,840 ▲ 360
ニッケル 229,152 ▲ 312

コメックス銅在庫(トン)

175,147 ▲ 703
上海在庫(トン) 銅 111,029 ▲ 23,537
アルミ 842,630 ▲ 11,119
(9/21 現在) 亜鉛 33,819 ▲ 3,420
鉛 14,555 ▲ 1,851

NYカーブ

銅 6288.00 ~ 6289.00 8.50
アルミ 2054.00 ~ 2055.00 ▲ 9.50

上海相場 トン当たり元、1ロット=5トン・増値税込

Table with 5 columns: 銅, アルミ, 亜鉛, 鉛
10月限 50700 14560 22415 18475
11月限 50580 14600 21655 18165
前日比 290 ▲ 35 ▲ 50 ▲ 155
出来高 74554 25194 76458 15990

非鉄金属製品相場

(9月27日調べ)

(キロ当たり) ◎上げ ◆下げ

伸銅品	大阪	東京	鉛亜鉛製品	大阪	東京
銅小板2.0ミリ	980	1010	亜鉛板0.3×3×7	620	620
建築用0.3ミリ	990	1020	印刷用亜鉛板トッパン用	800	800
銅大板2×1×2	1150	1210	給水管13ミリ	310	310
銅管(ベース)	1180	1200	鉛板1.5ミリ	340	340
水道用管(m当たり)13ミリ	840	880	鉛線3ミリ	465	475
銅棒25ミリ	950	1010	軽圧品(仲値)	大阪	東京
銅条1.5×100	960	1010	アルミ箔0.007ミリ	945	935
銅線0.9ミリ	1040	1070	〃 小板1ミリ	520	510
銅帯6×50	960	1010	〃 大板1ミリ	510	500
銅平角線	1240	1250	〃 5052板	650	550
黄銅小板2.0ミリ	835	860	〃 5083板	665	565
〃 0.3ミリ	860	880	〃 2017板	1035	925
黄銅大板2×1×2	1015	1070	〃 線3ミリ	645	560
黄銅管	1430	1350	〃 快削棒25ミリ	785	780
復水器用黄銅管	1380	1400	〃 合金棒25ミリ(17S)	790	760
黄銅棒快削25ミリ	670	710	〃 合金棒25ミリ(56S)	770	720
六角棒	700	740			
四角棒	730	770	貴金属(一般小口向け)		
鍛造用	710	750	白金(グラム)		3333
ネーバル	810	850	パラジウム(グラム)		4266
高力	810	850	金(グラム)		4727
黄銅線6ミリ	1065	1110	銀(キログラム)		59290
黄銅平角線ロール仕上	1270	1330			
黄銅条1.5×100	825	870	レアメタル輸入価格	7月通関 (CIF)	
リン青銅板一般用1.0ミリ	1820	1800	金属ケイ素(99.99%未満)		242
〃 バネ用0.3ミリ	2040	2010	モリブデン酸化物		2123
リン青銅棒25ミリ	2070	2080	タンタル		52613
リン青銅線3ミリ	2230	2210	マグネシウム		268
洋白板一般用1.0ミリ	2670	2620	コバルト		10322
〃 バネ用1.0ミリ	2880	2840	インジウム		29583

合金鉄	7月輸入単価 (CIF)
フェロマンガン2%以上炭素含有	141
〃 その他	172.6
フェロシリコン55%以上	167
フェロクロム4%以上炭素含有	168
フェロモリブデン純分60%以上	2048
フェロバナジウム	5824
フェロニッケル33%未満	452.5
電気亜鉛メッキ銅板冷延1ミリ	326

減摩合金	9月18日改定	銅合金地金	9月19日発表
(500kg以上、大口価格)		(標準価格)	大阪 東京
1種	2630	BC 1種	775 —
2種	2565	2種	950 —
3種	2495	3種	990 —
4種	2205	6種	830 —
5種	2120	7種	865 —
7種	885	YBSC 3種	685 —
8種	800	LBC 3種	955 —
9種	715	PBC 2種	1010 —

非鉄金属材料相場

山元建値 電気銅 750(25) 金 4366(27)
 () 実施日 電気鉛 292(3) 銀 53,620(27)
 電気亜鉛 343(25) 錫(99.99%) 3,550(3)

非鉄原料 (炉前材)	◎上げ ◆下げ		地 金		インジウム大口(99.99%)	
	大 阪 仲間相場	東 京 仲間相場	大 阪 仲間相場	東 京 仲間相場	高値	安値
1 トン以上外税持込					40,000	44,000(1)
1 号 銅 線	659	656	電 気 銅		719	714
2 号 銅 線	599		電 気 亜 鉛		334	329
上 銅 (新 切)	631	630	蒸 留 亜 鉛		322	317
雑 ナ ゲ ッ ト	569	571	ダ イ カ ス ト 亜 鉛 2 種		274	268
並 銅	578	576	再 生 亜 鉛 (98 %)		244	239
下 銅	551	547	電 気 鉛		290	280
銅 削 粉	554	551	再 生 鉛 1 号		270	263
銅 さ い (30 %)	25	25	再 生 鉛 3 号		273	258
新 切 黄 銅 セ バ	477	493	錫 1 号		2300	2250
コ ー ベ ル	465	470	ア ン チ モ ン		1150	1100
黄 銅 棒 地	455	460	ニ ッ ケ ル (メ ッ キ 用)		1650	1600
黄 銅 削 粉	442	443	コ バ ル ト		9500	9200
並 黄 銅	435	441	セ レ ニ ウ ム		4500	4300
黄 銅 ラ ジ エ タ ー	338	336	ビ ス マ ス		1350	1250
交 叉 ラ ジ エ タ ー	380	365	カ ド ミ ウ ム		500	450
黄 銅 鋳 物	436		水 銀		1800	1700
山 送 り	210		ア ル ミ 地 金 99.70 %		268	264
上 青 銅 鋳 物	522		ア ル ミ 二 次 地 金 99 %		207	202
並 青 銅 鋳 物	511	517	〃 90 %		200	195
上 青 銅 鋳 物 削 粉	516	511	ア ル ミ 二 次 合 金 ADC12		316	311
並 青 銅 鋳 物 削 粉	503	501	鋳 物 用 C2BS		341	336
新 切 リ ン 青 銅 (伸 銅)		666	青 銅 合 金 地 金 3 種		965	955
〃 (鋳 物)	641		〃 6 種		835	825
リ ン 青 銅 削 粉	542	536	ハ ン ダ 錫 60 %		1815	1775
新 切 洋 白 (電 子 材)	554	536	〃 50 %		1605	1555
新 切 亜 鉛	137	137	〃 40 %		1455	1395
ダ イ カ ス ト く ず	118	118	減 摩 合 金 2 種		2550	2520
亜 鉛 ド ロ ス	117	107	〃 4 種		2190	2165
上 鉛	104	102	〃 7 種		855	805
電 池 巢 鉛 ケ ー ス 込	40	37	ス テ ン レ ス ・ 特 金 18-8 ス テ ン レ ス 新 切			50
活 字 鉛	99	96	〃 ダ ラ イ 粉			35
新 切 ア ル ミ 1 級	158	161	13 ク ロ ー ム 新 切			18
新 切 サ ッ シ 1 級	159	160	ハ イ ス 9 種			130
新 切 合 金 1 級	149	150	〃 ダ ラ イ 粉			—
機 械 鋳 物 1 級	114	114				
ピ ス 付 サ ッ シ P	100	103				
合 金 削 粉 P	83	86				
込 ガ ラ P	81	83				
カ ン ・ バ ラ	71	78				