

平成30年9月27日(木) 13016号



株式会社 日刊金属

本社 〒530-0043
 大阪市北区天満2丁目12番3号
 ヴィレッジリバー南森町3階E号
 TEL (06) 6353-7831 (代表)
 FAX (06) 6353-7832

東京支社 〒140-0001
 東京都品川区北品川1丁目9番7号
 トップルーム品川1015
 TEL (03) 6869-9983 (代表)

E-Mail info@nikkankinzoku.co.jp
 WebPage https://nikkankinzoku.co.jp/

購読料 12ヵ月 72,000円(税別) データ12ヵ月 84,000円(税別)
 6ヵ月 36,000円(税別) 配信料 6ヵ月 42,000円(税別)

7月銅電線出荷実績

建設・電販と電気機械が押し上げ 4か月連続のプラス

(一社)日本電線工業会がまとめた2018年7月の銅電線出荷実績で、出荷数量は前年同月比4.1%増の5万9,643トンだった。前年同月の実績を上回るのは4か月連続。出荷額は12.1%増の1,050億0,600万円、6月に続いて1,000億円の水準となった。

出荷の内外需別では、内需が前年同月比3.6%増の5万7,678トン、輸出は24.8%増の1,785トン。

主要部門別では、6部門中通信を除く5部門がプラス。内装が主体の建設・電販は3.2%増の2万8,095トンで、4か月連続で前年実績を上回った。電気機械は3.4%増の1万2,938トン。電気機械向けは5月に7か月ぶりのプラス転換となった後、6月はマイナスだったものの7月は持ち直した。自動車向けは0.6%増の6,962トン、2か月ぶりのプラスとなった。前年比で唯一マイナスとなった通信は、2.8%減の825トンだった。

品種別では、7品種中被覆線を除く6品種で前年同月比プラス。数量が最大の電力用電線・ケーブルが9.7%増の2万1,676トンで堅調な状況。巻線は4.7%増の1万2,121トンだった。一方、被覆線は4.2%減の1万1,040トンだった。

金額ベースでみると、主要部門別では6部門全てでプラス。建設・電販(11.5%増)と電気機械(13.4%増)、電力(35.8%増)の3部門が2桁のプラスだった。輸出額は、出荷数量の堅調な伸びに伴い、17.1%増加した。

アルミ電線は、出荷数量・出荷額ともマイナス。出荷数量は前年同月比15.4%減の1,989トン、出荷額は1.2%減の18億5,700万円だった。

18年7月 銅電線出荷実績

部門	数量(トン)	前年同月比(%)	金額(億円)	前年同月比(%)
通信	825	▲2.8	14.11	5.9
電力	4,460	10.6	58.37	35.8
電気機械	12,938	3.4	183.69	13.4
自動車	6,962	0.6	324.17	9.2
建設・電販	28,095	3.2	333.57	11.5
その他内需	4,398	6.2	72.19	7.0
内需計	57,678	3.6	986.10	11.8
輸出	1,785	24.8	63.96	17.1
合計	59,463	4.1	1,050.06	12.1
心線販売	30,642	1.7	237.37	17.9

▲はマイナス

品種	数量(トン)	前年同月比(%)	金額(億円)	前年同月比(%)
裸線	3,758	0.9	35.81	9.6
巻線	12,121	4.7	133.64	19.3
機器用電線	3,652	3.6	108.92	10.1
通信用電線・ケーブル	1,464	3.5	31.98	6.9
電力用電線・ケーブル	21,676	9.7	237.51	24.8
被覆線	11,040	▲4.2	158.04	4.0
輸送用電線	5,752	2.8	344.17	7.4
合計	59,463	4.1	1,050.06	12.1

▲はマイナス

アルミニウム地金
 アルミニウム原料
 熟練ポット炉技術で歩留まりUP!

井関金属株式会社

代表取締役 井関親亮

〒587-0021 大阪府堺市美原区小平尾 407

☎ 072-361-3333 fax 072-362-7667

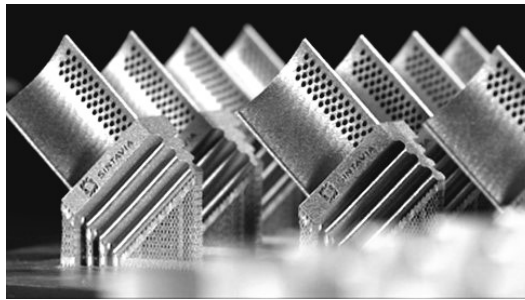
住友商事

3Dプリンティング技術

米社に出資

住友商事(兵頭誠之社長)は、金属系材料の3Dプリンティング(積層造形)技術でニッケルやチタン部品の製造を手掛ける米国企業「シタヴィア」(フロリダ州)に出資した。出資は、米州住友商事を通じて実施した。

シタヴィアは2012年の設立。住友商事の説明によると、シタヴィアは、金属系材料の3Dプリンティング技術を有し、特に航空宇宙やオイル&ガス市場において強みを持っている。3Dプリンティングに加え、製品設計、粉末試験、機械加工、熱処理、品質検査などの工程を全て自社内で完結しているのが強み。また、航空宇宙業界で非常に高い品質管理能力が求められる国際認証であるNADCAPやAS9100、その他ISO17025、ANABなどを有しており、品質管理能力にも長けている点を住友商事は評価した。シタヴィア製の部品は、航空宇宙産業を始めとする幅広い産業へ提供されている。



シタヴィアが試作開発した航空機エンジン用タービンブレード

世界を結ぶ循環流通サービス
原料から製品まで

Ogico ORBITANI Corporation

銅・亜鉛・鉛・錫・ニッケル・アルミ・非鉄金属全般

株式会社 扇谷

本社 大阪市西区土佐堀町1丁目3番7号
tel:06-6444-1521~1530

東京支社 東京都千代田区神田錦町3丁目15番地
tel:03-5282-4800

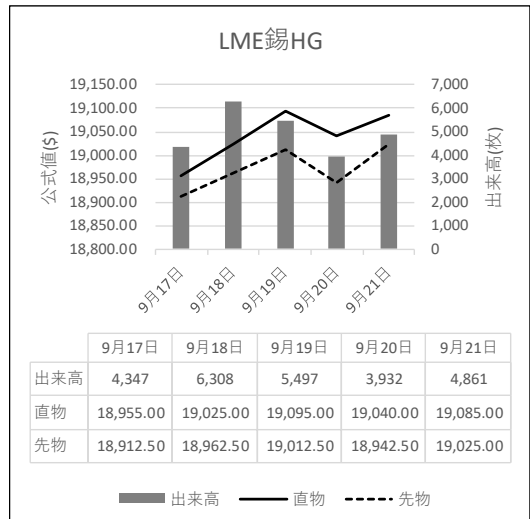
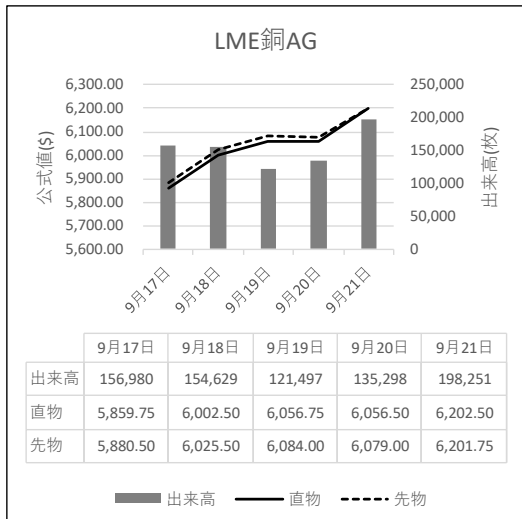
名古屋支社 名古屋市千代田区名駅3丁目16番22号
tel:052-571-2005

海外 シンガポール・香港・タイ・台湾・
マレーシア・フィリピン・上海・深圳・ベトナム

http://www.ogico.co.jp

住友商事は、金属材料系3Dプリンティング製品の領域で将来的にグローバルな成長が期待できると判断。シタヴィアの技術力を活用し、これまで構築してきた米国内外の航空宇宙、オイル&ガス業界の顧客を中心に、さらなる価値の提供を図るため出資を決めた。航空宇宙市場では、既存の国内外顧客に対する3Dプリンティング製品の提供、オイル&ガス市場では、子会社である米国Howcoとのシナジーを追求、同社取扱製品の一部3Dプリンティング化を進める。

LME公式値週間推移 9月17日~9月21日(現地)



日本軽金属HD

連結子会社化へ

住軽日軽エンジニアリングの社長を交代

日本軽金属ホールディングス（岡本一郎社長）は、住軽日軽エンジニアリングの社長交代を発表した。岸野邦彦・現社長が退任し、同社顧問を務める青山茂樹氏が社長に就任する。人事は9月28日付。

住軽日軽エンジニアリングは、日本軽金属とUACJが50%ずつ株式を保有している。日本軽金属は、8月にUACJより同社持ち分の買い取り方針を発表済み。株式譲渡後は、住軽日軽エンジニアリングに対する日本軽金属の出資比率は81%に上昇する。

日本軽金属ホールディングスは、子会社化により、住軽日軽エンジニアリングの営業力・エンジニア力と日軽金グループの持つ技術力・開発力とを組み合わせていくと強調。

グループ内連携の強化により新商品・新ビジネスの創出を加速し、顧客の価値の創造を通じてグループの企業価値を向上させる意向を示している。

銅・非鉄金属地金全般

株式会社 オカモト

代表取締役 岡本宜三
大阪府堺市美原区黒山 696

☎ 072-361-2264 fax 072-361-2265

電気亜鉛・蒸留亜鉛販売
亜鉛ドross・滓買入

大阪亜鉛工業株式会社

取締役社長 林 昭宏

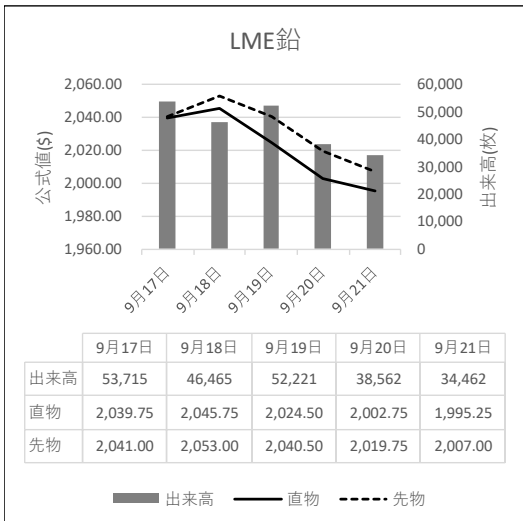
本社・工場 〒555-0001 大阪市西淀川区佃 4-14-3
電話 06-6471-2531~5
FAX 06-6471-5781

東京営業所 〒131-0043 東京都墨田区立花 2-4-5
電話 03-3618-2351~2



DRコンゴ：政府、2018年10月末に
戦略金属を発表予定

2018年9月18日付けのメディア報道によると、DRコンゴ政府当局は、2018年10月末には戦略金属を特定し、発表する。戦略金属に指定された金属は、ロイヤルティが10%課されることになるが、政府はコバルトを含む一部の金属を戦略金属として指定する準備を進めている。Glencore、China Molybdenum社、Randgold Resources社等のDRコンゴで操業する鉱山会社は、新鉱業法に対し意見や懸念を申し入れるために新業界団体であるMining Promotion Initiative (MPI) を2018年8月に設立しており、ロビー活動を継続している。また、Kabila大統領は2018年9月、同国で採掘された鉱物から製品製造をする企業のために特別経済特区設立を計画している。



故銅市況

26日入電の海外相場は、LME（ロンドン金属取引所）銅相場の直物前場売値が、前日の6,320.00ドルより44.00ドル安の6,276.00ドル。この日の直物後場買値は、前日の6,350.00ドルより51.00ドル安の6,299.00ドル。カーブ取引は前日の6,353.00ドル～6,354.00ドルより35.00ドル～35.50ドル安の6,318.00ドル～6,318.50ドル。COMEX（ニューヨーク商品取引所）の銅相場（9月限）は、前日の281.60より1.25セント安の280.35セント。SHFE（上海先物取引所）の銅相場（10月限）は、前週末の4万9,880元より530元高の5万0,410元。

26日の東京為替市場TTSレートは、前日の114.02円より0.09円の円高ドル安の1ドル＝113.93円。NYカーブLME先物比は21.00ドル安。26日に入電したLME銅相場のセツルメントは6,276.00ドル。この値と26日の東京外国為替市場USドルTTSレートから計算した国内採算値は、前日の76万円より5,000円安の75万5,000円。この日、電気銅建値は75万円に据え置かれた。

故銅直納問屋筋の平均値頃感（単位は千円）

直納問屋筋によるロット物（5トン前後）の平均的な値頃感は次の通り。

ピカ線が619～624、上銅新のうちタフピッチや無酸素銅などは600～605、並銅は539～544、込銅（高品位＝約97%）は499、セバは530～535。コーベルは要り用筋で461、それ以外は453ほど。黄銅削粉も同様に要り用筋416、それ以外399～424どころの値頃。並青銅鋳物削粉は468～473どころ。

小口市市中相場（1トン前後）では、ピカ線が602～607、上銅新しくが589～609、普通上銅が556～566、2号銅線が562～572、並銅が527～528、込銅（90-93%）が486～453、下銅が322～372、セバが497～507、コーベルが453～493、黄銅棒地が449～454、黄銅削粉が357～404、黄銅ラジが408～416、交叉ラジが340～351、黄銅銅鋳物が374～381、送りが170～185、上青銅鋳物が478～494、並青銅鋳物が470～483、上青銅鋳物削粉が475～494、並青銅鋳物削粉が468～472どころ。

鉛屑・半田屑

雨滝商事株式会社

広陵リサイクルセンター

代表取締役 雨瀧 卓

奈良県葛城郡広陵町大字三吉 27-1

TEL/FAX (0745)60-1613 携帯 090-2115-4918

高価買取ります

為替動向

25日から26日午前の外国為替市場で、円相場は1ドル＝113円近傍での値動きとなった。

26日の東京外国為替市場、午前9時現在の気配値は、1ドル＝112.97円～113.00円、前日の17時時点に比べ0.05円の円安・ドル高。

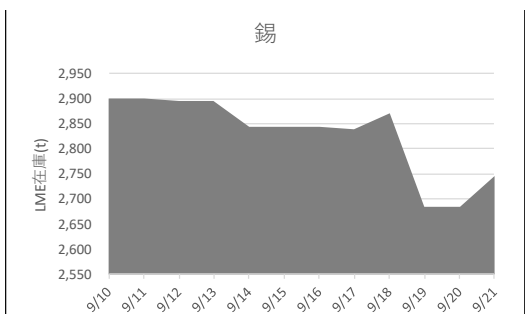
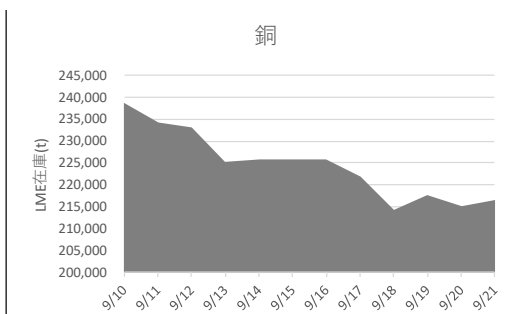
25日のロンドン外国為替市場、現地16時時点は1ドル＝112.80円～112.90円、前日の同時刻比0.30円の円安・ドル高だった。

同日のニューヨーク外国為替市場は、前日比0.17円の円安・ドル高、1ドル＝112.92円～113.02円で取引を終了した。

ニューヨーク債券市場で、先行きの金利高感から、米長期金利が一時3.1%台に上昇。外為市場では、日米金利差の拡大観測を背景とした円売り・ドル買いが先行した。米連邦公開市場委員会（FOMC）が25日から開催中。市場では利上げが確実視されているものの、会議終了後の声明や参加者の物価・金利先行き見通しを見極めたいとの雰囲気もあり、ドルの上値は限定的だった。ニューヨーク市場のドル円レートのレンジは、112.75円～112.98円だった。

東京市場でも、米長期金利の上昇が意識され、円売り・ドル買いが出た。一方、FOMCの結果待ちという思惑から、午前の取引では積極的な売買が手控えられた。

LME認定倉庫在庫量推移 9月10日～9月21日（現地）





LME銅は反落 連休明けの中国筋売り進む 全般に方向感を欠く展開
カーブ取引は続落 COMEX銅相場も続落 SHFE銅相場は2営業日の続伸
LME非鉄相場は総じて軟化 中国経済への懸念で弱気筋が売り
ニッケル直物が6営業日ぶり反落、3か月物も3営業日ぶり反落

26日入電の海外相場は、銅の直物が、LME（ロンドン金属取引所）の公式値ベースで、前日の6,319.00ドルより43.25ドル安の6,275.75ドル。3か月物も、前日の6,320.25ドルより39.25ドル安の6,281.00ドル。LME公認倉庫の銅在庫量は、前日の21万4,000トンより約1,000トン減のおよそ21万3,000トン。COMEX（ニューヨーク商品取引所）の銅相場（9月限）は、前日の281.60セントより1.25セント安の280.35セント。カーブ取引は、前日の6,353.00ドル～6,354.00ドルより35.00ドル～35.50ドル安の6,318.00ドル～6,318.50ドル。SHFE（上海先物取引所）の銅相場（10月限）は、前週末の4万9,880元より530元高の5万0,410元。

錫はまちまち

LME錫相場の直物は、前日の1万8,982.50ドルより20.00ドル安の1万8,962.50ドル。3か月物は、前日の1万8,925.00ドルより22.50ドル高の1万8,947.50ドル。

アルミニウム二次合金メーカー買値実勢値

1トン程度・置場・現金・キロ当たり円

関東地区(9月後半)

2S=194円～202円、63S=191円～195円、アルミホイール(1P)=186円～191円、ビス付サッシ=140円～144円、エンジンコロ=146円～148円、込合金(機械鋳物)=142円～144円、缶プレス(ソフト)=109円～123円。

関西地区(9月後半)




2S=189円～197円、63S=187円～191円、52S=199円～203円、印刷版=192円～197円、アルミホイール(1P)=175円～180円、ベースメタル=199円～204円、機械鋳物=146円～151円、ダライ粉=118円～120円、ビス付サッシ=141円～146円、缶プレス=124円～129円。

鉛は反落

LME鉛相場の直物は、前日の2,028.50ドルより11.50ドル安の2,017.00ドル。3か月物も、前日の2,034.00ドルより5.25ドル安の2,028.75ドル。

亜鉛も反落

LME亜鉛相場の直物は、前日の2,530.50ドルより4.25ドル安の2,526.25ドル。3か月物も、前日の2,526.50ドルより1.25ドル安の2,525.25ドル。

日刊金属 既刊収録サイト 
  <https://nikkankinzoku.co.jp/>

アルミは下落 アルミ合金も下落 北米特殊アルミ合金はまちまち

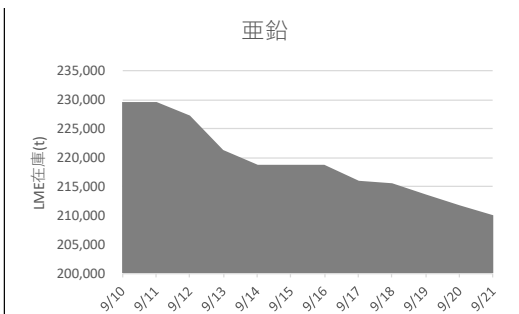
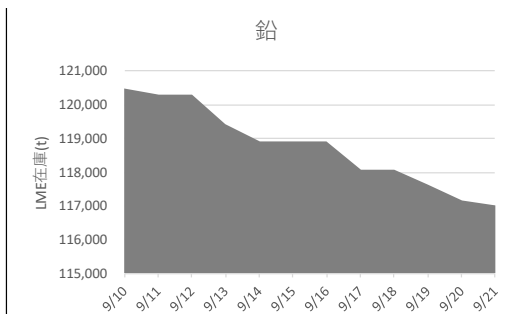
LMEアルミ相場の直物は、前日の2,034.75ドルより15.75ドル安の2,019.00ドル。3か月物も、前日の2,065.50ドルより11.25ドル安の2,054.25ドル。LMEアルミ合金相場の直物は、前日の1,465.00ドルより50.00ドル安の1,415.00ドル。3か月物も、前日の1,530.00ドルより55.00ドル安の1,475.00ドル。LME北米特殊アルミ合金相場の直物は、前日の1,475.00ドルより10.00ドル高の1,485.00ドル。3か月物は、前日の1,530.00ドルより5.00ドル安の1,525.00ドル。LME公認倉庫のアルミニウム在庫量は、前日のおよそ101万3,000トンより約6,000トン減のおよそ100万7,000トン。

ニッケルは反落

LMEニッケル相場の直物は、前日の12,975.00ドルより132.50ドル安の12,842.50ドル。3か月物も、前日の13,077.50ドルより122.50ドル安の12,955.00ドル。

LME公式値（単位：ドル）／9月25日（現地）

		銅	錫	鉛	亜鉛	アルミ	アルミ合金	北米特殊アルミ合金	ニッケル
直物	公式値	6,275.75	18,962.50	2,017.00	2,526.25	2,019.00	1,415.00	1,485.00	12,842.50
	前営業日比	▲ 43.25	▲ 20.00	▲ 11.50	▲ 4.25	▲ 15.75	▲ 50.00	10.00	▲ 132.50
先物	公式値	6,281.00	18,947.50	2,028.75	2,525.25	2,054.25	1,475.00	1,525.00	12,955.00
	前営業日比	▲ 39.25	22.50	▲ 5.25	▲ 1.25	▲ 11.25	▲ 55.00	▲ 5.00	▲ 122.50



海外非鉄金属相場

(9月26日 入電・現地 9月25日)

1ロット=銅、鉛、亜鉛、アルミは25トン
錫5トン、アルミ合金20トン、ニッケル6トン
セツルメント=現物・前場・売

Table with columns: 前買, 場売, 後買, 場売. Rows include 銅 A G, 錫 H G, 鉛, 亜鉛 S H G, アルミ H G, アルミ合金, 北米特殊アルミ合金, ニッケル.

NY コメックス相場
出来高: 1ロットは12.5ショート・トン、銅はポンド当たりセント
金・プラチナ・パラジウムはオンス当たりドル、銀はオンス当たりセント
Table with columns: 銅HG, 金, 銀, プラチナ, パラジウム.

採算価格 フレート諸チャージ込み入荷ベース(上海は前日の元・円レートで換算)

Table with columns: LME (円ベース/キロ), COMEX, 上海. Rows include 銅, 錫, 鉛, 亜鉛, アルミ, ニッケル.

フリー・マーケット

米国生産者価格

Table with columns: 銅(セント/ポンド), 銀(セント/オンス) H H社, 1451.1

NY相場

Table with columns: 取引業者銅(セント/ポンド), 2号銅線くず(セント/ポンド)

ロンドン相場(ドル)

Table with columns: 金(オンス), アンチモン99.6%(トン), ビスマス99.99%(ポンド), カドミウム99.99%(ポンド), インジウム99.97%(キロ), セレンウム99.5%(ポンド), スポンジチタン99.5%(キロ), フェロモリブデン欧州産(キロ), コバルトカソード99.8%(ポンド), マグネシウム中国産99.9%(トン), タングステンAPT(MTU単位), タンタル鉱石30-35%(ポンド)

K L T M 錫 (Mドル/キロ、出来高トン)

Table with columns: (25日), (26日). Rows include 相場, 出来高, ドル建て価格, O Dレート, M \$ / U S \$ レート, 採算円/キロ, U S \$ 採算円/キロ

L M E 在庫 (トン)

Table with columns: 在庫, 増減. Rows include 銅, 錫, 鉛, 亜鉛, アルミ, アルミ合金, 北米特殊 A L 合金, ニッケル

コメックス銅在庫 (トン)

Table with columns: 銅, アルミ, 亜鉛, 鉛. Rows include 上海在庫 (トン), NYカーブ

Table with columns: 銅, アルミ. Rows include NYカーブ

上海相場 トン当たり元、1ロット=5トン・増値税込

Table with columns: 銅, アルミ, 亜鉛, 鉛. Rows include 10月限, 11月限, 前日比, 出来高

非鉄金属製品相場

(9月26日調べ)

(キロ当たり) ◎上げ ◆下げ

伸銅品	大阪	東京	鉛亜鉛製品	大阪	東京
銅小板2.0ミリ	980	1010	亜鉛板0.3×3×7	620	620
建築用0.3ミリ	990	1020	印刷用亜鉛板トッパン用	800	800
銅大板2×1×2	1150	1210	給水管13ミリ	310	310
銅管(ベース)	1180	1200	鉛板1.5ミリ	340	340
水道用管(m当たり)13ミリ	840	880	鉛線3ミリ	465	475
銅棒25ミリ	950	1010	軽圧品(仲値)	大阪	東京
銅条1.5×100	960	1010	アルミ箔0.007ミリ	945	935
銅線0.9ミリ	1040	1070	〃 小板1ミリ	520	510
銅帯6×50	960	1010	〃 大板1ミリ	510	500
銅平角線	1240	1250	〃 5052板	650	550
黄銅小板2.0ミリ	835	860	〃 5083板	665	565
〃 0.3ミリ	860	880	〃 2017板	1035	925
黄銅大板2×1×2	1015	1070	〃 線3ミリ	645	560
黄銅管	1430	1350	〃 快削棒25ミリ	785	780
復水器用黄銅管	1380	1400	〃 合金棒25ミリ(17S)	790	760
黄銅棒快削25ミリ	670	710	〃 合金棒25ミリ(56S)	770	720
六角棒	700	740			
四角棒	730	770	貴金属(一般小口向け)		
鍛造用	710	750	白金(グラム)	◎ 3342	
ネーバル	810	850	パラジウム(グラム)		4233
高力	810	850	金(グラム)	◎ 4759	
黄銅線6ミリ	1065	1110	銀(キログラム)	◎ 59830	
黄銅平角線ロール仕上	1270	1330			
黄銅条1.5×100	825	870	レアメタル輸入価格	7月通関 (CIF)	
リン青銅板一般用1.0ミリ	1820	1800	金属ケイ素(99.99%未満)	242	
〃 パネ用0.3ミリ	2040	2010	モリブデン酸化物	2123	
リン青銅棒25ミリ	2070	2080	タンタル	52613	
リン青銅線3ミリ	2230	2210	マグネシウム	268	
洋白板一般用1.0ミリ	2670	2620	コバルト	10322	
〃 パネ用1.0ミリ	2880	2840	インジウム	29583	

合金鉄	7月輸入単価 (CIF)
フェロマンガン2%以上炭素含有	141
〃 その他	172.6
フェロシリコン55%以上	167
フェロクロム4%以上炭素含有	168
フェロモリブデン純分60%以上	2048
フェロバナジウム	5824
フェロニッケル33%未満	452.5
電気亜鉛メッキ銅板冷延1ミリ	326

減摩合金	9月18日改定
(500kg以上、大口価格)	
1種	2630
2種	2565
3種	2495
4種	2205
5種	2120
7種	885
8種	800
9種	715

銅合金地金	9月19日発表	
(標準価格)	大阪	東京
BC 1種	775	—
2種	950	—
3種	990	—
6種	830	—
7種	865	—
YBSC 3種	685	—
LBC 3種	955	—
PBC 2種	1010	—

非鉄金属材料相場

		山元建値		電気銅	750(25)	金	4387(26)
		() 実施日		電気鉛	292(3)	銀	53,850(26)
				電気亜鉛	343(25)	錫(99.99%)	3,550(3)
キロ当たり円	◎上げ ◆下げ	(9月26日調べ)		インジウム大口(99.99%)		40,000 ~ 44,000(1)	
非鉄原料 (炉前材)	大阪 仲間相場	東京 仲間相場	地 金		大阪 仲間相場	東京 仲間相場	
1トン以上外税持込			高値	安値	高値	安値	
1 号 銅 線	659	656	電 気 銅 ◆	719	◆ 714	◆ 721	◆ 716
2 号 銅 線	599		電 気 亜 鉛	334	329	334	329
上 銅 (新 切)	631	630	蒸 留 亜 鉛	322	317	322	317
雑 ナ ゲ ッ ト	569	571	ダイカスト亜鉛2種	274	268	274	268
並 銅	578	576	再 生 亜 鉛 (98 %)	244	239	244	239
下 銅	551	547	電 気 鉛	290	280	290	285
銅 削 粉	554	551	再 生 鉛 1 号	270	263	270	263
銅 さ い (30 %)	25	25	再 生 鉛 3 号	273	258	273	258
新 切 黄 銅 セ バ	477	493	錫 1 号	2300	2250	2300	2250
コ ー ベ ル	465	470	ア ン チ モ ン	1150	1100	1150	1100
黄 銅 棒 地	455	460	ニッケル(メッキ用)	1650	1600	1650	1600
黄 銅 削 粉	442	443	コ バ ル ト	9500	9200	9500	9200
並 黄 銅	435	441	セ レ ニ ウ ム	4500	4300	4500	4300
黄 銅 ラ ジ エ タ ー	338	336	ビ ス マ ス	1350	1250	1350	1250
交 叉 ラ ジ エ タ ー	380	365	カ ド ミ ウ ム	500	450	500	450
黄 銅 鋳 物	436		水 銀	1800	1700	1800	1700
山 送 り	210		アルミ地金 99.70 %	◆ 265	◆ 261	◆ 267	◆ 263
上 青 銅 鋳 物	522		アルミ二次地金 99 %	207	202	207	202
並 青 銅 鋳 物	511	517	〃 90 %	200	195	200	195
上 青 銅 鋳 物 削 粉	516	511	アルミ二次合金ADC12	316	311	319	314
並 青 銅 鋳 物 削 粉	503	501	鋳 物 用 C2BS	341	336	343	338
新 切 リ ン 青 銅 (伸 銅)		666	青 銅 合 金 地 金 3 種	965	955	1035	1025
〃 (鋳 物)	641		〃 6種	835	825	850	840
リ ン 青 銅 削 粉	542	536	ハ ン ダ 錫 60 %	1815	1775	1840	1810
新 切 洋 白 (電 子 材)	554	536	〃 50 %	1605	1555	1630	1600
新 切 亜 鉛	137	137	〃 40 %	1455	1395	1415	1385
ダ イ カ ス ト く ず	118	118	減 摩 合 金 2 種	2550	2520	2555	2525
亜 鉛 ド ロ ス	117	107	〃 4 種	2190	2165	2195	2165
上 鉛	104	102	〃 7 種	855	805	855	805
電 池 巢 鉛 ケ ー ス 込	40	37	ス テ ン レ ス ・ 特 金 18-8ス テ ン レ ス 新 切			50	55
活 字 鉛	99	96	〃 ダ ラ イ 粉			35	40
新 切 ア ル ミ 1 級	158	161	13ク ロ ー ム 新 切			18	18
新 切 サ ッ シ 1 級	159	160	ハ イ ス 9種			130	130
新 切 合 金 1 級	149	150	〃 ダ ラ イ 粉			—	—
機 械 鋳 物 1 級	114	114					
ピ ス 付 サ ッ シ P	100	103					
合 金 削 粉 P	83	86					
込 ガ ラ P	81	83					
カ ン ・ バ ラ	71	78					