

平成30年9月11日(火) 13006号



株式会社 日刊金属

本 社 〒530-0043
 大阪市北区天満2丁目12番3号
 ヴィレッジリバー南森町 3階E号
 TEL (06) 6353-7831 (代表)
 FAX (06) 6353-7832

東京支社 〒140-0001
 東京都品川区北品川1丁目9番7号
 トップルーム品川1015
 TEL (03) 6869-9983 (代表)
 info@nikkankinzoku.co.jp
 https://nikkankinzoku.co.jp/

購読料 12か月 72,000円(税別) データ 12か月 84,000円(税別)
 6か月 36,000円(税別) 配信料 6か月 42,000円(税別)

6月電子部品グローバル出荷額

受動部品の出荷2桁増続く

接続部品は低迷

(一社)電子情報技術産業協会 (JEITA)がこのほどまとめた2018年6月の電子部品グローバル出荷額は、前年同月比2.4%増の3,367億円だった。うち、日本国内向けは5.0%増の810億円。受動部品の好調な需要がけん引している。

品目別では、受動部品は14.0%増の1,386億円で、2桁増が継続。主要品目では、コンデンサが19%増の988億円、抵抗器が3%増の139億円。一方、インダクタは1%減の214億円と若干のマイナスに転じた。世界的な半導体需要が高まる中、受動部品への引き合いが続いている。

接続部品は7.7%減の807億円で、前月に続いてマイナス。コネクタが5%減の502億円、スイッチは13%減の355億円で、スイッチの出荷額は前月に続いて2桁減となった。

変換部品は7.0%増の678億円。アクチュエータが21%増の230億円と大幅に伸びた。センサは1%のプラス、音響部品は1%のマイナスだった。

その他電子部品は13.0%減の440億円。電源部品は11%、高周波部品は15%それぞれ減少した。

18年6月電子部品グローバル出荷額

電子部品出荷額(億円)	6月		
	金額(億円)	前年同月比 (%)	
世界計	3,367	102.4	
(日本)	810	105.0	
受動部品	1,386	114.0	
コンデンサ	988	119	
抵抗器	139	103	
トランス	40	102	
インダクタ	214	99	
その他	3	-	
接続部品	862	92.3	
スイッチ	355	87	
品目別	コネクタ	502	95
その他	5	96	
変換部品	678	107.0	
音響部品	154	99	
センサ	292	101	
アクチュエータ	230	121	
その他の電子部品	440	87.0	
電源部品	187	89	
高周波部品	252	85	

18年6月地域別出荷額

地域	金額(億円)	前年比 (%)
グローバル	3,367	102.4
日本	810	105.0
米州	326	109.6
欧州	344	105.4
中国	1,159	98.6
アジア・その他	729	101.4

海外は、中国を除く3地域がプラス。欧州向けは5.4%、米州は9.6%それぞれ増加し、好調な状況が継続した。アジア・その他は1.4%のプラス。一方、中国は1.4%のマイナスとなった。

社会の発展とその未来に
 テクノロジーで対応する

KYOWA

地球にも、人にもやさしい KYOWA のエコ電線

タイシガイセンEM 600V EEF/F

http://www.kyowadensen.co.jp/

協和電線工業株式会社

KYOWA ELECTRIC WIRE INDUSTRY CO., LTD.

〒581-0026 八尾市曙町1丁目7番

TEL (0729) 91-0818 (代) FAX (0729) 91-4470

貴金属研究助成金

田中貴金属記念財団

研究テーマの募集開始

田中貴金属記念財団は、「貴金属が貢献できる新しい技術、製品の実用化に向けての研究・開発」をテーマに、2018年度「貴金属に関わる研究テーマ」の募集を開始した。

同財団は「貴金属が拓く新しい世界」へのさまざまなチャレンジを支援しており、貴金属を使用した研究・開発を行う機関に対する研究助成を行っている。

助成金額は、◇プラチナ賞：500万円（1件）◇ゴールド賞：200万円（1件）◇シルバー賞：100万円（4件）◇萌芽賞（37歳以下）：100万円（2件）◇奨励賞：30万円（複数件）――。

募集対象は、日本国内の教育機関（大学、大学院、高等専門学校）、国公立及びそれに準ずる研究機関に所属あるいは勤務している研究者、国内の学協会に所属する研究団体の研究者。日本国内の研究機関に所属していれば、海外で活動中でも応募可能。応募条件は、実用化・製品化において、貴金属が重要な役割を果たす研究内容であること、貴金属に関する開発が、実用化・製品化の進捗にブレークスルーをもたらす内容であること、としている。

世界を結ぶ循環流通サービス
原料から製品まで



銅・亜鉛・鉛・錫・ニッケル・アルミ・非鉄金属全般

株式会社 扇谷

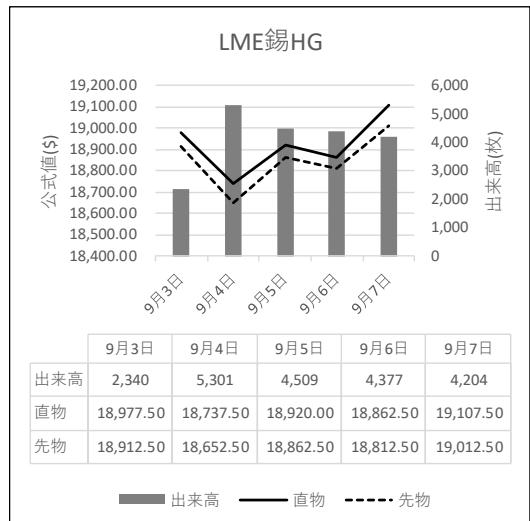
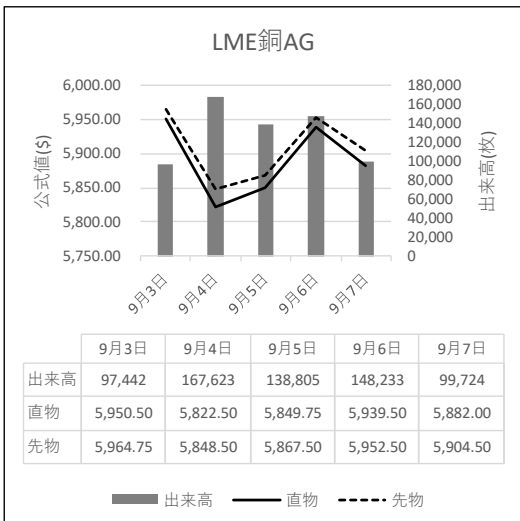
本社 大阪市西区土佐堀町1丁目3番7号
tel:06-6444-1521~1530
東京支社 東京都千代田区神田錦町3丁目15番地
tel:03-5282-4800
名古屋支社 名古屋市中村区名駅3丁目16番22号
tel:052-571-2005
海外 シンガポール・香港・タイ・台湾・マレーシア・フィリピン・上海・深圳・ベトナム
<http://www.ogico.co.jp>

日刊金属

購読料 12カ月 72,000円(税別)
6カ月 36,000円(税別)

外電配信料 12カ月 84,000円(税別)
6カ月 42,000円(税別)

LME公式値週間推移 9月3日~7日(現地)



「統合報告書2018」発行

三菱マテリアル

三菱マテリアル(小野直樹社長)は、「統合報告書2018」を発行した。日本語版と英語版の2か国語対応。企業活動を財務面だけでなく、ESG(環境・社会・統治)をはじめとする非財務面の取り組みを紹介する。事業の中長期的な成長性を株主や顧客等のステークホルダーへの理解を深めてもらうのが狙い。

統合報告書では、同社グループが長期経営方針と中期経営戦略に基づき実行している各事業の重要戦略と、戦略実現を加速させるための取り組み等を中心に記載している。

統合報告書発行に伴い、従来発行していた英文のアンニュアルレポートとCSR(企業の社会的責任)に関する報告書を廃止し、統合報告書に記載していない内容については、「財務データブック(英文のみ)」と「CSRデータブック(日本語)」の2つのデータブックで紹介する。

電気亜鉛・蒸留亜鉛販売
亜鉛ドross・滓買入

大阪亜鉛工業株式会社

取締役社長 林 昭宏

本社・工場 〒555-0001 大阪市西淀川区佃4-14-3
電話 06-6471-2531~5

FAX 06-6471-5781

東京営業所 〒131-0043 東京都墨田区立花2-4-5
電話 03-3618-2351~2



インドネシア：豪Nickel Mines社、
インドネシアのニッケル銑鉄工場に増資

2018年9月5日付地元メディアによると、豪州Nickel Mines社は4日、中部Sulawesi州Morowali工業団地で建設中のニッケル銑鉄ロータリーキルン(RKEF)工場への新規公開株(IPO)による増資を実施し、7,000万US\$の投資で権益を35%増加させ、最終的に権益60%保有となったと発表した。同工場については、中国・ステンレス大手の青山控股集团(Tsingshan Holding Group)子会社のShanghai Decent Investment社が残りの権益を保有している。またNickel Mines社は、同工場から12kmの近傍にあるHengjayaニッケル鉱山の権益を80%所有しており、同工場に鉱石を供給する予定である。

アルミニウム地金

アルミニウム原料

熟練ポット炉技術で歩留まりUP!

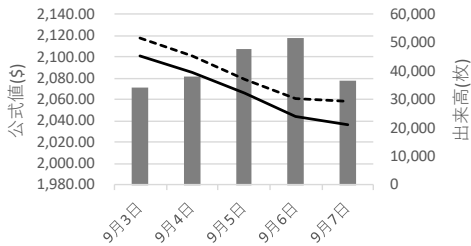
井関金属株式会社

代表取締役 井関親亮

〒587-0021 大阪府堺市美原区小平尾407

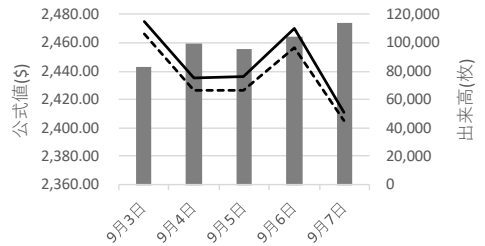
☎ 072-361-3333 fax 072-362-7667

LME鉛



■ 出来高 — 直物 - - - 先物

LME亜鉛SHG



■ 出来高 — 直物 - - - 先物



亜鉛建値は9,000円引き下げの31万6,000円 9月の月内建値平均は31万8,500円

三井金属鉱業は10日、電気亜鉛建値を9,000円引き下げの31万6,000円にすると発表、同日より実施した。9月の月内建値平均は31万8,500円。

前週末7日入電のLME亜鉛相場のセツルメントが2,412.00ドル、週明け10日の東京市場の米ドルTTSレートは111.93円。この値で換算した採算価格は26万9,900円。建値と採算価格から見た諸掛かりは4万6,100円となる。

直近6か月の建値推移は次の通り(単位キロ当たり円、カッコ内は改定日)。

2018年

□ 4月	397(2)391(10)376(13)400(19)	平均393.0
□ 5月	382(7)385(10)391(18)376(28)	平均384.5
□ 6月	385(1)403(6)406(13)319(19)355(26)	平均389.0
□ 7月	307(2)352(5)340(11)328(17)340(20)343(25)	平均345.6
□ 8月	349(1)340(7)298(16)307(21)334(27)	平均328.5
□ 9月	325(3)316(10)	平均318.5

故銅市況

前週末8日入電の海外相場は、LME(ロンドン金属取引所)銅相場の直物前場売値が、前日の5,940.00ドルより57.00ドル安の5,883.00ドル。この日の直物後場買値は、前日の5,919.00ドルより3.00ドル高の5,922.00ドル。カーブ取引は前日の5,927.00ドル~5,927.50ドルより6.00ドル~7.50ドル高の5,933.00ドル~5,935.00ドル。COMEX(ニューヨーク商品取引所)の銅相場(9月限)は、前日の261.85セントより1.50セント安の260.35セント。SHFE(上海先物取引所)の銅相場(9月限)は、前日の4万7,740元より80元高の4万7,820元。

週明け10日の東京為替市場TTSレートは、前週末の111.51円より0.42円の円安ドル高の1ドル=111.93円。NYカーブLME先物比は62.50ドル安。8日に入電したLME銅相場のセツルメントは5,883.00ドル。この値と10日の東京外国為替市場USドルTTSレートから計算した国内採算値は、前週末の70万2,000円より4,000円安の69万8,000円。この日、電気銅建値は70万円に据え置かれた。

故銅直納問屋筋の平均値頃感(単位は千円)

直納問屋筋によるロット物(5トン前後)の平均的な値頃感は次の通り。

ピカ線が579~584、上銅新のうちタフピッチや無酸素銅などは560~565、並銅は499~504、込銅(高品位=約97%)は459、セバは493~498。コーペルは要り用筋で424、それ以外は416ほど。黄銅削粉も同様に要り用筋379、それ以外362~387どころの値頃。並青銅削粉は433~438どころ。

小口市中相場(1トン前後)では、ピカ線が562~567、上銅新くずが549~569、普通上銅が516~526、2号銅線が522~532、並銅が487~488、込銅(90-93%)が446~413、下銅が292~342、セバが460~470、コーペルが416~456、黄銅棒地が412~417、黄銅削粉が320~367、黄銅ラジが371~379、交叉ラジが315~326、黄銅銅削物が354~361、送りが160~175、上青銅削物が443~459、並青銅削物が435~448、上青銅削物削粉が440~459、並青銅削物削粉が433~437どころ。

銅・非鉄金属地金全般

株式会社 オカモト

代表取締役 岡本宜三

大阪府堺市美原区黒山 696

☎ 072-361-2264 fax 072-361-2265

為替動向

10日午前の東京外国為替市場で、円相場は1ドル=111円近傍での値動きとなった。午前9時の気配値は、1ドル=110.91円~110.94円、前日の17時時点比0.17円の円安・ドル高。

前週7日のロンドン外国為替市場、現地16時時点は、前日の同時刻比0.30円の円安・ドル高、1ドル=111.10~111.20円だった。

同日のニューヨーク外国為替市場は、前日比0.25円の円安・ドル高、1ドル=110.95円~111.05円で取引を終了した。

7日に発表された8月の米雇用統計で、非農業者部門の就業者数は前月比20万1,000人増と市場予想を上回った。また平均時給の前年同月比の伸びが9年2か月来の高い水準を記録。ニューヨーク市場では、強い雇用環境に賃金上昇が確認されたことで、米連邦準備制度理事会(FRB)の利上げ方針を後押しするとして、円売り・ドル買いが先行した。一方、米トランプ大統領が中国製品への追加制裁を科す用意があると述べたことを受け、投資家のリスク回避姿勢が強まり、円が買い戻される場面もあった。ニューヨーク市場のドル円レートのレンジは、110.74円~111.25円だった。

週明けの東京市場では、8月の米雇用統計の強い数字を受けてFRBが利上げペースを維持するとの見方から、円売り・ドル買いが先行。一方、111円を越えた所では円の下げ祭りも見られた。

お詫びと訂正

本紙10日付4面の故銅市況記事中に電気銅建値を71万円とする記述がありました。正しくは「70万円」です。お詫びして訂正いたします。



LME銅は反落 米国の対中追加関税発動に警戒感
カーブ取引は小幅続伸 COMEX銅相場は反落 SHFE銅相場は小幅で続伸
LME非鉄相場は概して軟調 亜鉛、ニッケルは反落 鉛は続落 錫は反発

8日入電の海外相場は、銅の直物が、LME（ロンドン金属取引所）の公式値ベースで、前日の5,939.50ドルより57.50ドル安の5,882.00ドル、この週2.27%の下落。3か月物も、前日の5,952.50ドルより48.00ドル安の5,904.50ドル、この週1.90%の下落。LME公認倉庫の銅在庫量は、前日の25万4,000トンより約8,000トン減のおよそ24万6,000トン、この週7.08%の減。COMEX（ニューヨーク商品取引所）の銅相場（9月限）は、前日の261.85セントより1.50セント安の260.35セント、この週4.55セントの下落。カーブ取引は、前日の5,927.00ドル～5,927.50ドルより6.00ドル～7.50ドル高の5,933.00ドル～5,935.00ドル、この週0.70%～0.68%の下落。SHFE（上海先物取引所）の銅相場（9月限）は、前日の4万7,740元より80元高の4万7,820元、この週1.56%の上伸。

一般からの意見公募が終われば即座に2,000億ドル相当の中国輸入品に新たな関税を発動する用意があること、これに加え2,670億ドル相当の中国製品に追加関税を発動する準備もできていることをトランプ米大統領が側近に語ったと伝えられた。一方、中国商務省は6日、米国が中国からの輸入品に対して新たな制裁関税を発動した場合は報復措置を講じざるを得ないと警告しており、市場で米中貿易摩擦への警戒感が改めて意識されている。

錫は反発

LME錫相場の直物は、前日の1万8,862.50ドルより245.00ドル高の1万9,107.50ドル、この週0.50%の上伸。3か月物も、前日の1万8,812.50ドルより200.00ドル高の1万9,012.50ドル、この週0.53%の上伸。

鉛は続落

LME鉛相場の直物は、前日の2,043.50ドルより7.25ドル安の2,036.25ドル、この週1.24%の下落。3か月物も、前日の2,060.50ドルより1.50ドル安の2,059.00ドル、この週0.78%の下落。

亜鉛は反落

LME亜鉛相場の直物は、前日の2,470.00ドルより59.00ドル安の2,411.00ドル、この週3.70%の下落。3か月物も、前日の2,456.75ドルより51.25ドル安の2,405.50ドル、この週3.74%の下落。

アルミはまちまち アルミ合金もまちまち 北米特殊アルミ合金は反落

LMEアルミ相場の直物は、前日の2,030.25ドルより1.25ドル安の2,029.00ドル、この週3.92%の下落。3か月物も、前日の2,062.25ドルより3.00ドル高の2,065.25ドル、この週3.40%の下落。LMEアルミ合金相場の直物は、前日の1,535.00ドルより5.00ドル高の1,540.00ドル、この週3.45%の下落。3か月物も、横ばいの1,585.00ドル、この週3.35%の下落。LME北米特殊アルミ合金相場の直物は、前日の1,621.00ドルより11.00ドル安の1,610.00ドル、この週2.13%の下落。3か月物も、前日の1,655.00ドルより10.00ドル安の1,645.00ドル、この週1.50%の下落。LME公認倉庫のアルミニウム在庫量は、前日のおよそ106万3,000トンより約1,000トン減のおよそ106万2,000トン、この週0.86%の減。

ニッケルも反落

LMEニッケル相場の直物は、前日の12,487.50ドルより200.00ドル安の12,287.50ドル、この週5.48%の下落。3か月物も、前日の12,577.50ドルより197.50ドル安の12,380.00ドル、この週5.42%の下落。

アルミ二次合金メーカー買値実勢値

1トン程度・置場・現金・キロ当たり円

関東地区(9月前半)

2S=194円～202円、63S=191円～195円、アルミホイール(1P)=186円～191円、ビス付サッシ=140円～144円、エンジンコロ=146円～148円、込合金(機械鋳物)=142円～144円、缶プレス(ソフト)=109円～123円。

関西地区(9月前半)

2S=189円～197円、63S=187円～191円、52S=199円～203円、印刷版=192円～197円、アルミホイール(1P)=175円～180円、ベースメタル=199円～204円、機械鋳物=146円～151円、ダライ粉=121円～123円、ビス付サッシ=141円～146円、缶プレス=127円～132円。

LME公式値（単位：ドル）／9月7日（現地）

		銅	錫	鉛	亜鉛	アルミ	アルミ合金	北米特殊アルミ合金	ニッケル
直物	公式値	5,882.00	19,107.50	2,036.25	2,411.00	2,029.00	1,540.00	1,610.00	12,287.50
	前営業日比	▲ 57.50	245.00	▲ 7.25	▲ 59.00	▲ 1.25	5.00	▲ 11.00	▲ 200.00
	週間増減比	▲ 2.27%	0.50%	▲ 1.24%	▲ 3.70%	▲ 3.92%	▲ 3.45%	▲ 2.13%	▲ 5.48%
先物	公式値	5,904.50	19,012.50	2,059.00	2,405.50	2,065.25	1,585.00	1,645.00	12,380.00
	前営業日比	▲ 48.00	200.00	▲ 1.50	▲ 51.25	3.00	0.00	▲ 10.00	▲ 197.50
	週間増減比	▲ 1.90%	0.53%	▲ 0.78%	▲ 3.74%	▲ 3.40%	▲ 3.35%	▲ 1.50%	▲ 5.42%

海外非鉄金属相場

(9月8日 入電・現地 9月7日)

1 ロット = 銅、鉛、亜鉛、アルミは25トン
錫5トン、アルミ合金20トン、ニッケル6トン
セツルメント = 現物・前場・売

Table with columns for metal types (銅AG, 錫HG, 鉛, 亜鉛SHG, アルミHG, アルミ合金, 北米特殊アルミ合金, ニッケル) and rows for current price, previous day, previous, and high/low.

NYコメックス相場

出来高: 1 ロットは12.5ショート・トン、銅はポンド当たりセント
金・プラチナ・パラジウムはオンス当たりドル、銀はオンス当たりセント

Table for NY Comex prices for Copper, Gold, Silver, Platinum, and Palladium with monthly and daily price data.

採算価格

フレート諸チャージ込み入荷ベース(上海は前日の元・円レートにて換算)

Table for processing prices (採算価格) comparing LME and COMEX prices for various metals.

フリー・マーケット

米国生産者価格

Table for US Producer Prices for Copper and Silver.

NY相場

Table for NY market prices for Copper and 2-gauge wire.

ロンドン相場(ドル)

Table for London market prices for various metals like Gold, Antimony, Bismuth, etc.

KLTM錫(Mドル/キロ、出来高トン)

Table for KLTM Tin prices with exchange rates and market prices.

LME在庫(トン)

Table for LME inventory levels for various metals.

コメックス銅在庫(トン)

Table for Comex Copper inventory.

上海在庫(トン)

Table for Shanghai inventory levels for Copper, Aluminum, Lead, and Tin.

NYカーブ

Table for NY curve prices for Copper and Aluminum.

上海相場 トン当たり元、1ロット=5トン・増値税込

Table for Shanghai market prices for Copper, Aluminum, Lead, and Tin.

※現地10日のKLTMは休場です。

非鉄金属製品相場

(9月10日調べ)

(キロ当たり) ◎上げ ◆下げ

伸銅品	大阪	東京	鉛亜鉛製品	大阪	東京
銅小板2.0ミリ	930	960	亜鉛板0.3×3×7	620	620
建築用0.3ミリ	940	970	印刷用亜鉛板トッパン用	800	800
銅大板2×1×2	1100	1160	給水管13ミリ	310	310
銅管(ベース)	1130	1150	鉛板1.5ミリ	340	340
水道用管(m当たり)13ミリ	790	830	鉛線3ミリ	465	475
銅棒25ミリ	900	960	軽圧品(仲値)		大阪 東京
銅条1.5×100	910	960	アルミ箔0.007ミリ	945	935
銅線0.9ミリ	990	1020	〃 小板1ミリ	520	510
銅帯6×50	910	960	〃 大板1ミリ	510	500
銅平角線	1190	1200	〃 5052板	650	550
黄銅小板2.0ミリ	795	820	〃 5083板	665	565
〃 0.3ミリ	820	840	〃 2017板	1035	925
黄銅大板2×1×2	975	1030	〃 線3ミリ	645	560
黄銅管	1390	1310	〃 快削棒25ミリ	785	780
復水器用黄銅管	1340	1360	〃 合金棒25ミリ(17S)	790	760
黄銅棒快削25ミリ	650	690	〃 合金棒25ミリ(56S)	770	720
六角棒	680	720	貴金属(一般小口向け)		
四角棒	710	750	白金(グラム)	◆ 3120	
鍛造用	690	730	パラジウム(グラム)	◎ 3866	
ネーバル	790	830	金(グラム)	4658	
高力	790	830	銀(キログラム)	◎ 57560	
黄銅線6ミリ	1025	1070	レアメタル輸入価格 7月通関 (CIF)		
黄銅平角線ロール仕上	1230	1290	金属ケイ素(99.99%未満)	242	
黄銅条1.5×100	785	830	モリブデン酸化物	2123	
リン青銅板一般用1.0ミリ	1820	1800	タンタル	52613	
〃 バネ用0.3ミリ	2040	2010	マグネシウム	268	
リン青銅棒25ミリ	2070	2080	コバルト	10322	
リン青銅線3ミリ	2230	2210	インジウム	29583	
洋白板一般用1.0ミリ	2670	2620	合金鉄 7月輸入単価 (CIF)		
〃 バネ用1.0ミリ	2880	2840	フェロマンガン2%以上炭素含有	141	
			フェロシリコン55%以上	167	
			フェロクロム4%以上炭素含有	168	
			フェロモリブデン純分60%以上	2048	
			フェロバナジウム	5824	
			フェロニッケル33%未満	452.5	
			電気亜鉛メッキ銅板冷延1ミリ	326	

減摩合金	9月3日改定	銅合金地金	9月3日発表
(500kg以上、大口価格)		(標準価格)	大阪 東京
1種	2635	BC 1種	775 -
2種	2565	2種	950 -
3種	2495	3種	990 -
4種	2200	6種	835 -
5種	2120	7種	865 -
7種	865	YBSC 3種	680 -
8種	780	LBC 3種	955 -
9種	700	PBC 2種	1010 -

