

平成30年12月11日(火) 13067号



株式会社 日刊金属

本社 〒530-0043
大阪市北区天満2丁目12番3号
ヴィレッジリバー南森町 3階E号
TEL (06) 6353-7831 (代表)
FAX (06) 6353-7832

東京支社 〒140-0001
東京都品川区北品川1丁目9番7号
トップルーム品川1015
TEL (03) 6869-9983 (代表)
E-Mail info@nikkankinzoku.co.jp
WebPage https://nikkankinzoku.co.jp/

購読料 12ヵ月 72,000円(税別) データ 12ヵ月 84,000円(税別)
6ヵ月 36,000円(税別) 配信料 6ヵ月 42,000円(税別)

10月貿易統計

非鉄金属スクラップ輸出

銅は中国向け下げ縮小で14.3%増

財務省が発表した2018年10月の貿易統計によると、非鉄金属スクラップの輸出数量で銅スクラップは前年同月比14.3%増加した。

銅スクラップの10月の輸出数量は3万0,997トン。最大の輸出先である中国向けは2.5%減となったものの、これまでの2桁の減少幅からは縮小した。一方、香港向けは2.7倍の1,187トン、マレーシア向けは28.8倍の2,949トン、ベトナムは5.8倍の738トンで、引き続き東南アジアへの流出がみられた。

アルミ缶スクラップは6,968トンで、前年同月比28.5%増加。輸出先の大部分を占める韓国でのスクラップ需要の伸びが続いている。一方、その他アルミニウムスクラップは19.8%減の8,833トン。中国・韓国向けが低迷し、前月に続いて2桁のマイナスだった。鉛スクラップは3.4%減の128トン。韓国向けの減少が続いた。

ステンレススクラップは、前年同月比23.2%減の1万4,377トンだった。

18年10月スクラップ輸出統計

品目	輸出数量 (トン)	キロ当たり単価 (円)
銅	30,997	309.3
	14.3	▲12.5
アルミニウム缶	6,968	160.2
	28.5	5.4
その他アルミニウム	8,833	138.7
	▲19.8	▲4.5
鉛	128	204.9
	▲3.4	▲31.4
ステンレス	14,377	112.8
	▲23.2	8.5

下段は前年同月比 (%)

下段は前年同月比 (円)

▲はマイナス

▲は下落幅

キログラム当たりの輸出単価は、銅スクラップが309.3円で、前年同月から12.5円下落した。アルミ缶スクラップは160.2円で5.4円上昇。その他アルミニウムスクラップは前年比で4.5円低い138.7円。鉛スクラップは204.9円で、31.4円下落した。ステンレススクラップのキロ当たり輸出単価は112.8円で、8.5円上昇した。銅スクラップは9月に続いて輸出単価が下落した。

故銅・銅滓 アルミ原料

高価即金買入

——ご照会をう。

森 下 商 店

大阪市西成区南津守 7-12-46

TEL (06)6659-5577~8

FAX (06)6659-5579

アルミニウム屑・銅・真鍮・ステンレス
各種非鉄金属屑

株式会社 原田商店

代表取締役 原田 靖章

〒547-0002 大阪市平野区加美東6-14-30

TEL 06-6793-8128 FAX 06-6793-8128

住友電気

BS4K放送に対応

セットトップボックスを発売へ

住友電気工業（井上治社長）は、Android（アンドロイド）TVを採用したBS4K放送対応セットトップボックス「ケーブルプラスSTB-2」を、2019年4月以降、全国のケーブルテレビ事業者に順次提供していくと発表した。1月からはまずサンプル機の提供を行う予定。

「ケーブルプラスSTB-2」は、2018年12月1日から始まったBS4K放送に対応したケーブルテレビ事業者様向けセットトップボックス。従来機種「ケーブルプラスSTB」の基本機能を引き続き搭載している。

BS及びBS4K放送のトランスモジュレーション方式、パススルー方式に対応しているため、多くのケーブルテレビ事業者に利用可能としている。トリプルチューナを搭載し、受信したケーブルテレビ放送を視

聴しながら、他の番組を2番組まで同時録画することができる。

また、付属リモコンや米グーグルのスマートスピーカー「グーグルホーム」に話しかけることで操作するGoogle アシスタントに対応した機能を搭載した。チャンネル切替や録画したコンテンツの早送り・早戻しや視聴中番組の録画開始などが音声操作のみで行え、リモコン操作を必要としない、快適な視聴環境を提供するとアピールする。



光ファイバテープ心線用被覆除去器 RS03

ダイキン工業のビル用マルチエアコン

オールアルミ熱交換器向けの

アルミニウム材を受注

UACJ

UACJ（石原美幸社長）は、ダイキン工業が今年7月に新しく発売したビル用マルチエアコンに搭載されるオールアルミ熱交換器向けのアルミニウム材で、自社製品が採用され納入を開始した。

ダイキン工業のビル用マルチエアコン新製品は、最高級モデルが「VRV X」シリーズ（22.4kW～118.0kW、全18機種）と、標準モデルが「VRV A」シリーズ（22.4kW～150.0kW、全24機種）。UACJは、高品質のろう付性を確保するとともに、材料設計、生産技術力を駆使し、熱交換器全体にわたって防食設計を見直すことで最適な犠牲防食層が得られるオールアルミ熱交換器向け材料を開発、ダイキン工業製品から

の受注を獲得した。

UACJは、「今後もオールアルミ製熱交換器向けの材料開発において、エアコンメーカーの要望に技術力で応え、熱交換器の性能向上に貢献していく」とコメントした。

世界を結ぶ循環流通サービス
原料から製品まで

Ogico OGIZAKI Corporation

銅・亜鉛・鉛・錫・ニッケル・アルミ・非鉄金属全般

株式会社 **扇谷**

本 社 大阪市西区土佐堀町1丁目3番7号
tel:06-6444-1521~1530

東京支社 東京都千代田区神田錦町3丁目15番地
tel:03-5282-4800

名古屋支社 名古屋市中村区名駅3丁目16番22号
tel:052-571-2005

海 外 シンガポール・香港・タイ・台湾・
マレーシア・フィリピン・上海・深圳・ベトナム

<http://www.ogico.co.jp>

亜鉛くず 現金高価買受け
亜鉛ドロス・滓 ご照会乞う

再生亜鉛精錬

日進産業株式会社

代表取締役 星 山 えり

〒 580-0006 松原市大堀1丁目7-30

TEL 0723-31-3945代表

FAX 0723-31-3974

銅・アルミレポート

橋本アルミ株式会社取締役
橋本 健一郎

11月のアルミ概況および12月の見通し (1)

予測レンジ

LME 現物後場買い1,900-2,000ドル ●
スクラップ 0~+ (前月最終価格より) ●
為替 111-114円(1か月間TTM) ●

■国際概況

前半は、10月の米雇用統計で非農業部門雇用者数が前月比24万6,000人増となり、事前予想の19万5,000人増を大幅に上回ったこと、中国財新発表の10月の中国製造業購買担当者景況感指数 (PMI)は50.1、9月と比べ0.1ポイント上昇、市場予想 (50.0) を上回ったことなどのプラス材料もあったが、米中貿易協議の合意が早期には実現しない可能性が懸念されたこと、中国国家統計局が公表した10月PMI (製造業購買担当者景況感指数) は50.2と前月の50.8から低下したことなどを嫌気しDOWN。

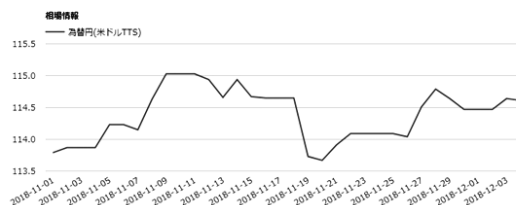
11月15日時点で1,925ドル (セツル) と月初価格から21ドルDOWNの前半締めとなった。

後半は米中両国間でのよりハト派的な解決手段への期待にもかかわらず、マイク・ペンス米副大統領は中国に対しての保護主義的な姿勢を崩さないと発言する、などのマイナス材料もあったが、FRBパウエル議長の「世界経済の逆風が米経済の後退リスク」発言からの利上げ観測後退や原油安の一服やイタリヤの財政問題の懸念後退を好感しUP。

12月4日現在、後半スタート価格から65ドルUPの1,982.5ドル。

■前月の経済指標

◆月間のドル/円レート (TTS)
114.26→114.64 (円)



出展 MIRU

◆自動車生産台数

日本自動車工業会によると9月の自動車生産台数は前年比-5.3%の80万9,884台であった。

	7月	8月	9月
生産台数	80万17782台	69万3997台	80万9884台
前年比	-2%	-0.3%	-5.3%

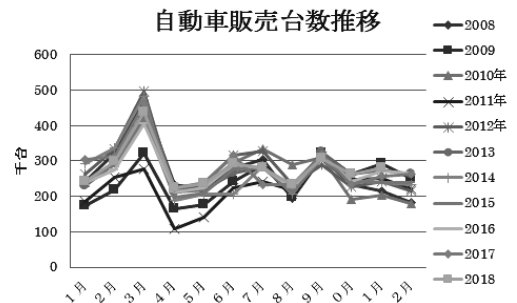
◆自動車販売台数

日本自動車販売協会連合会によると11月の自動車販売台数 (軽除く) は前年比+3.8%の27万9,594台。

	9月	10月	11月
販売台数	30万8324台	26万1554台	27万9594台
前年比	-3.1%	+13%	+3.8%

出典 日本自動車工業会

◆自動車販売台数推移

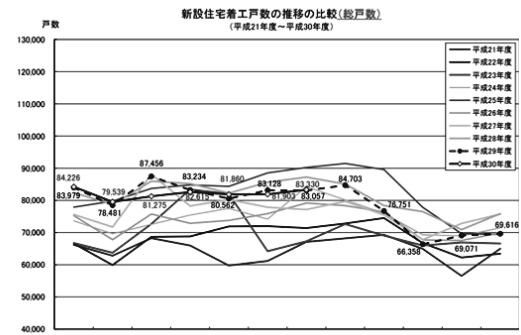


出典 日本自動車販売協会連合会

◆新設住宅着工件数推移

平成30年10月の住宅着工戸数は83,330戸で、前年同月比で0.3%増となった。また、季節調整済年率換算値では95.0万戸 (前月比0.8%増) となった。

	8月	9月	10月
新設住宅着工数	8万18609戸	8万1903戸	8万3330戸
前年比	+1.6%	-1.5%	+0.3%



出典 国土交通省統計

【次号へ続く】

日刊金属 既刊収録サイト

<https://nikkankinzoku.co.jp/>

故銅市況

前週末8日入電の海外相場は、LME（ロンドン金属取引所）銅相場の直物前場売値が、前日の6,112.00ドルより61.00ドル高の6,173.00ドル。この日の直物後場買値は、前日の6,099.50ドルより53.50ドル高の6,153.00ドル。カーブ取引は前日の6,070.00ドル～6,070.50ドルより75.00ドル～75.50ドル高の6,145.00ドル～6,146.00ドル。COMEX（ニューヨーク商品取引所）の銅相場（12月限）は前日の274.05セントより1.70セント高の275.75セント。SHFE（上海先物取引所）の銅相場（12月限）は、前日の4万9,080元より40元高の4万9,120元。

週明け10日の東京為替市場TTSレートは、前週末の113.79円より0.27円の円高ドル安の1ドル＝113.52円。NYカーブLME先物比は3.50ドル高。8日に入電したLME銅相場のセツルメントは6,173.00ドル。この値と10日の東京外国為替市場USドルTTSレートから計算した国内採算値は、前週末の73万5,000円より5,000円高の74万円。この日、電気銅建値は74万円に据え置かれた。

故銅直納問屋筋の平均値頃感（単位は千円）

直納問屋筋によるロット物（5トン前後）の平均的な値頃感は次の通り。

ピカ線が627～616、上銅新のうちタフビッチや無酸素銅などは592～597、並銅は531～536、込銅（高品位＝約97%）は491、セパは546～551。コーペルは要り用筋で477、それ以外は469ほど。黄銅削粉も同様に要り用筋432、それ以外415～440どころの値頃。並青銅鋳物削粉は461～466どころ。

小口市中相場（1トン前後）では、ピカ線が594～599、上銅新くずが581～601、普通上銅が548～558、2号銅線が554～564、並銅が519～520、込銅（90-93%）が478～445、下銅が283～333、セパが513～523、コーペルが469～509、黄銅棒地が465～470、黄銅削粉が373～420、黄銅ラジが410～418、交叉ラジが335～346、黄銅銅鋳物が370～377、送りが184～199、上青銅鋳物が471～487、並青銅鋳物が463～476、上青銅鋳物削粉が468～487、並青銅鋳物削粉が461～465どころ。

為替動向

10日午前の東京外国為替市場で円相場は続伸した。午前9時時点の気配値は、1ドル＝112.50円～112.53円、前週7日の17時時点に比べ0.27円の円高・ドル安。

7日のロンドン外国為替市場、現地16時時点は1ドル＝112.60円～112.70円、前日の同時刻比0.30円の円安・ドル高だった。

同日のニューヨーク外国為替市場は、前日比0.08円の円高・ドル安、1ドル＝112.69円～112.79円で取引を終えた。

米労働省が発表した11月の雇用統計で、非農業部門就業者数と平均時給の伸び率がいずれも市場予想を下回った。ニューヨーク市場では、統計発表後に物価上昇が抑えられるとの見方から、円買い・ドル売りが先行した。一方、失業率が半世紀来の低水準にあることや、米連邦準備制度理事会（FRB）の利上げ姿勢に変更はないとの思惑からドルが買い戻され、円の上値を抑えた。ニューヨーク市場のドル円レートのレンジは、112.56円～112.91円だった。

週明けの東京市場では、前週7日の米株式市場下落を受け、10日の東京株式市場が朝方に2%超下げており、リスク回避からの円買い・ドル売りが進んだ。投資家心理の悪化で、外為市場でもリスク回避の流れが広がった。

減摩合金・各種ハンダ
鉛滓・錫滓の精錬

中川金属精錬所

代表者 中川 譲 治

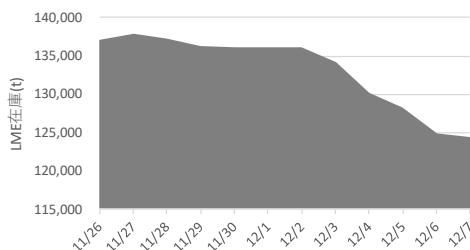
〒556-0022 大阪市浪速区桜川 1-6-22

TEL 06-6561-3759(代表)

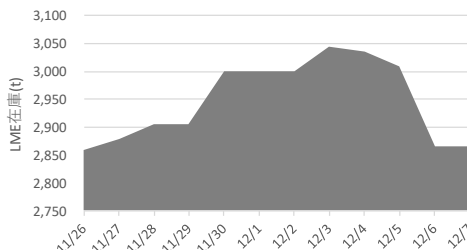


LME認定倉庫在庫量推移 11月26日～12月7日（現地）

銅



錫





LME銅は反発 ドル安で安値拾い進む
カーブ取引も反発 COMEX銅相場も反発 SHFE銅相場も小反発
LME非鉄相場は総じて堅調 ニッケルは3営業日の続落

8日入電の海外相場は、銅の直物が、LME（ロンドン金属取引所）の公式値ベースで、前日の6,111.00ドルより61.50ドル高の6,172.50ドル、この週1.04%の下落。3か月物も、前日の6,101.00ドルより61.25ドル高の6,162.25ドル、この週0.62%の下落。LME公認倉庫の銅在庫量は、前日の12万5,000トンより約1,000トン減のおよそ12万4,000トン、この週8.61%の減。COMEX（ニューヨーク商品取引所）の銅相場（12月限）は、前日の274.05セントより1.70セント高の275.75セント、この週2.00セントの下落。カーブ取引は、前日の6,070.00ドル～6,070.50ドルより75.00ドル～75.50ドル高の6,145.00ドル～6,146.00ドル、この週0.86%～0.85%の下落。SHFE（上海先物取引所）の銅相場（12月限）は、前日の4万9,080元より40元高の4万9,120元、この週0.97%の上伸。

日刊金属
 定期購読料
 (税別)

6 ヵ月：36,000 円
 12 ヵ月：72,000 円

錫はまちまち

LME錫相場の直物は、前日の1万8,925.00ドルより2.50ドル高の1万8,927.50ドル、この週2.24%の上伸。3か月物は、前日の1万8,970.00ドルより107.50ドル安の1万8,862.50ドル、この週1.89%の上伸。

アルミ二次合金メーカー買値実勢値

1トン程度・置場・現金・キロ当たり円

関東地区(12月前半)

2S=189円～197円、63S=186円～189円、アルミホイール(1P)=183円～188円、ビス付サッシ=137円～141円、エンジンコロ=143円～145円、込合金(機械鋳物)=139円～141円、缶プレス(ソフト)=106円～120円。

関西地区(12月前半)

2S=184円～192円、63S=182円～186円、52S=194円～198円、印刷版=189円～194円、アルミホイール(1P)=172円～177円、ペースメタル=196円～201円、機械鋳物=143円～148円、ダライ粉=115円～118円、ビス付サッシ=138円～143円、缶プレス=121円～126円。

鉛は反発

LME鉛相場の直物は、前日の1,946.50ドルより18.00ドル高の1,964.50ドル、この週0.42%の上伸。3か月物も、前日の1,961.00ドルより18.00ドル高の1,979.00ドル、この週0.51%の上伸。

亜鉛も反発

LME亜鉛相場の直物は、前日の2,691.50ドルより17.00ドル高の2,708.50ドル、この週3.05%の上伸。3か月物も、前日の2,573.50ドルより48.50ドル高の2,622.00ドル、この週4.91%の上伸。

アルミも反発 アルミ合金はまちまち 北米特殊アルミ合金もまちまち

LMEアルミ相場の直物は、前日の1,944.00ドルより17.50ドル高の1,961.50ドル、この週1.38%の上伸。3か月物も、前日の1,941.25ドルより17.00ドル高の1,958.25ドル、この週1.04%の上伸。LMEアルミ合金相場の直物は、前日の1,405.00ドルより20.00ドル高の1,425.00ドル、この週2.52%の上伸。3か月物は、横ばいの1,415.00ドル、この週2.91%の上伸。LME北米特殊アルミ合金相場の直物は、前日の1,385.00ドルより7.50ドル安の1,377.50ドル、この週2.68%の下落。3か月物は、横ばいの1,395.00ドル、この週2.28%の下落。LME公認倉庫のアルミニウム在庫量は、前日のおよそ104万4,000トンより約1,000トン減のおよそ104万3,000トン、この週0.91%の減。

ニッケルは続落

LMEニッケル相場の直物は、前日の10,852.50ドルより40.00ドル安の10,812.50ドル、この週1.84%の下落。3か月物も、前日の10,927.50ドルより10.00ドル安の10,917.50ドル、この週1.51%の下落。

銅・非鉄金属地金全般

株式会社 オカモト

代表取締役 岡本宜三

大阪府堺市美原区黒山 696

☎ 072-361-2264 fax 072-361-2265

LME公式値（単位：ドル）／12月7日（現地）

		銅	錫	鉛	亜鉛	アルミ	アルミ合金	北米特殊アルミ合金	ニッケル
直物	公式値	6,172.50	18,927.50	1,964.50	2,708.50	1,961.50	1,425.00	1,377.50	10,812.50
	前営業日比	61.50	2.50	18.00	17.00	17.50	20.00	▲ 7.50	▲ 40.00
	週間増減比	▲ 1.04%	2.24%	0.42%	3.05%	1.38%	2.52%	▲ 2.68%	▲ 1.84%
先物	公式値	6,162.25	18,862.50	1,979.00	2,622.00	1,958.25	1,415.00	1,395.00	10,917.50
	前営業日比	61.25	▲ 107.50	18.00	48.50	17.00	0.00	0.00	▲ 10.00
	週間増減比	▲ 0.62%	1.89%	0.51%	4.91%	1.04%	2.91%	▲ 2.28%	▲ 1.51%

海外非鉄金属相場

(12月8日 入電・現地 12月7日)

1 ロット＝銅、鉛、亜鉛、アルミは25トン
錫 5 トン、アルミ合金20トン、ニッケル 6 トン
セツルメント＝現物・前場・売

	前 買	場 売	後 買	場 売
銅A G				
現 物	6172.0	6173.0	6153.0	6155.0
前日比		61.0	53.5	
先 物	6162.0	6162.5	6145.0	6147.0
出来高				112,371
錫H G				
現 物	18925.0	18930.0	18955.0	19005.0
前日比		▲ 20.0	50.0	
先 物	18850.0	18875.0	18925.0	18975.0
出来高				3,235
鉛				
現 物	1964.0	1965.0	1972.5	1974.5
前日比		18.0	18.0	
先 物	1978.0	1980.0	1984.0	1986.0
出来高				43,885
亜鉛S H G				
現 物	2708.0	2709.0	2698.0	2700.0
前日比		17.0	▲ 2.0	
先 物	2621.0	2623.0	2606.0	2608.0
出来高				138,951
アルミH G				
現 物	1961.0	1962.0	1963.0	1965.0
前日比		17.0	19.5	
先 物	1958.0	1958.5	1964.0	1966.0
出来高				242,463
アルミ合金				
現 物	1420.0	1430.0	1419.0	1429.0
前日比		20.0	0.0	
先 物	1410.0	1420.0	1410.0	1420.0
出来高				593
北米特殊アルミ合金				
現 物	1375.0	1380.0	1390.0	1400.0
前日比		▲ 10.0	0.0	
出来高				632
ニッケル				
現 物	10810.0	10815.0	10810.0	10835.0
前日比		▲ 40.0	105.0	
先 物	10910.0	10925.0	10875.0	10900.0
出来高				79,193
NYコメックス相場				
出来高：1 ロットは12.5ショート・トン、銅はポンド当たりセント				
金・プラチナ・パラジウムはオンス当たりドル、銀はオンス当たりセント				
	銅HG	金	銀	プラチナ パラジウム
12月限	275.75	1246.8	1457.2	788.6 1196.40
1月限	275.80	1248.2	1460.6	790.4 1194.20
2月限	275.95	1252.6	1464.7	792.4 1193.60
3月限	275.95	-	1469.6	- 1170.80
4月限	276.30	1258.7	-	796.3 -
前 日 比	1.70	8.7	18.2	0.8 28.90
出 来 高	66,983	210,135	62,636	- 4,068

採算価格 フレート諸チャージ込み入荷ベース(上海は前日の元・円レートで換算)

為替相場	LME (円ベース/キロ)						COMEX	上海 元・円 (前日) = 16.70			
ドル・円	銅	錫	鉛	亜鉛	アルミ	ニッケル	銅	銅	アルミ	亜鉛	鉛
T T S	6173	18930	1965	2709	1962	10815	276	49120	13510	21715	18925
113.52	6212	2349	260	348	234	1428	734	820	226	363	316
-0.27	+ 5478	- 8	+ 2	+ 1	+ 1	- 7	+ 2	- 2	- 1	+ 2	- 1

フリー・マーケット			
■米国生産者価格			
銅(セント/ポンド)			
銀(セント/オンス)H H社	1458.8		
■NY相場			
取引業者銅(セント/ポンド)	256.4	~	257.4
2号銅線くず(セント/ポンド)	353.35	~	357.35
■ロンドン相場 (ドル)			
金 (オンス)	1243.3		
アンチモン99.6% (トン)	7900	—	8200
ビスマス99.99%(ポンド)	4.10	—	4.50
カドミウム99.99%(ポンド)	1.20	—	1.30
インジウム99.97%(キロ)	195	—	245
セレンウム99.5%(ポンド)	14.00	—	15.00
スポンジチタン99.5%(キロ)	6.20	—	7.40
フェロモリブデン欧州産(キロ)	29.00	—	29.20
コバルトカソード99.8%(ポンド)	32.50	—	33.50
マグネシウム中国産99.9%(トン)	2600	—	2675
タングステンAPT(MTU単位)	275	—	285
タンタル鉱石30-35%(ポンド)	85	—	90
■K L T M 錫 (Mドル/キロ、出来高トン)			
	(7日)		(10日)
相 場	79.22		79.19
出来高	35		37
ドル建て価格	19020		19000
O Dレート	3.7600		3.7600
M \$ / U S \$ レート	4.1649		4.1681
採算円/キロ	2402		2396
US\$採算円/キロ	2169		2161
L M E 在庫 (トン)			
	在庫		増減
銅	124,450		▲ 500
錫	2,865		0
鉛	104,450		▲ 100
亜鉛	113,125		1,900
アルミ	1,042,900		▲ 875
アルミ合金	12,300		0
北米特殊A L 合金	136,180		▲ 380
ニッケル	210,870		▲ 6
コメックス銅在庫 (トン)			
	129,104		▲ 1,760
上海在庫 (トン)			
銅	123,879		▲ 7,163
(12/7 現在)	アルミ	713,267	▲ 17,863
	亜鉛	26,850	71
	鉛	9,620	1,444
NYカーブ			
銅	6148.00	~	6149.00 14.50
アルミ	1962.00	~	1963.00 22.00

上 海 相 場 トン当たり元、1 ロット＝5 トン・増値税込

	銅	アルミ	亜鉛	鉛
12月限	49120	13510	21715	18925
1月限	49060	13560	21395	18495
前 日 比	40	▲ 70	140	▲ 15
出 来 高	21150	20380	11480	3070

非鉄金属製品相場

(12月10日調べ)

(キロ当たり) ◎上げ ◆下げ

伸銅品	大阪	東京	鉛亜鉛製品	大阪	東京
銅小板2.0ミリ	970	1000	亜鉛板0.3×3×7	620	620
建築用0.3ミリ	980	1010	印刷用亜鉛板トッパン用	800	800
銅大板2×1×2	1140	1200	給水管13ミリ	310	310
銅管(ベース)	1170	1180	鉛板1.5ミリ	340	340
水道用管(m当たり)13ミリ	840	880	鉛線3ミリ	465	475
銅棒25ミリ	940	990	軽圧品(仲値)	大阪	東京
銅条1.5×100	950	990	アルミ箔0.007ミリ	945	935
銅線0.9ミリ	1030	1050	〃 小板1ミリ	520	510
銅帯6×50	950	990	〃 大板1ミリ	510	500
銅平角線	1230	1240	〃 5052板	650	550
黄銅小板2.0ミリ	820	835	〃 5083板	665	565
〃 0.3ミリ	845	855	〃 2017板	1035	925
黄銅大板2×1×2	1000	1045	〃 線3ミリ	645	560
黄銅管	1375	1325	〃 快削棒25ミリ	785	780
復水器用黄銅管	1345	1365	〃 合金棒25ミリ(17S)	790	760
黄銅棒快削25ミリ	660	670	〃 合金棒25ミリ(56S)	770	720
六角棒	690	700			
四角棒	720	730	貴金属(一般小口向け)		
鍛造用	700	710	白金(グラム)	◎ 3205	
ネーパル	800	810	パラジウム(グラム)	◎ 4860	
高力	800	810	金(グラム)	◎ 4924	
黄銅線6ミリ	1060	1100	銀(キログラム)	◎ 60150	
黄銅平角線ロール仕上	1260	1315			
黄銅条1.5×100	815	855	レアメタル輸入価格	10月通関 (CIF)	
リン青銅板一般用1.0ミリ	1860	1840	金属ケイ素(99.99%未満)	232	
〃 バネ用0.3ミリ	2080	2050	モリブデン酸化物	2231	
リン青銅棒25ミリ	2130	2140	タンタル	28008	
リン青銅線3ミリ	2280	2260	マグネシウム	297	
洋白板一般用1.0ミリ	2650	2630	コバルト	8991	
〃 バネ用1.0ミリ	2840	2820	インジウム	27203	
減摩合金	12月1日改定		銅合金地金	12月1日発表	
(500kg以上、大口価格)			(標準価格)	大阪	東京
1種	2685		BC 1種	800	—
2種	2620		2種	980	—
3種	2545		3種	1025	—
4種	2245		6種	860	—
5種	2170		7種	895	—
7種	885		YBSC 3種	710	—
8種	800		LBC 3種	990	—
9種	715		PBC 2種	1045	—

合金鉄	10月輸入単価 (CIF)
フェロマンガン2%以上炭素含有	137
〃 その他	162.8
フェロシリコン55%以上	163
フェロクロム4%以上炭素含有	160.8
フェロモリブデン純分60%以上	2123
フェロバナジウム	7535
フェロニッケル33%未満	422.3
電気亜鉛メッキ銅板冷延1ミリ	326

非鉄金属材料相場

				山元建値	電気銅	740(6)	金	4540(10)	
				() 実施日	電気鉛	286(3)	銀	54,250(10)	
					電気亜鉛	361(6)	錫(99.99%)	3,550(3)	
キロ当たり円		◎上げ ◆下げ	(12月10日調べ)		インジウム大口~小口(99.99%)		36,000 ~ 40,000(1)		
非鉄原料		大 阪	東 京	地 金		大 阪	東 京		
(炉前材)		仲間相場	仲間相場			仲間相場	仲間相場		
1トン以上外税持込						高値	安値	高値	安値
1 号 銅 線	651	648	電 気 銅	703	698	705	700		
2 号 銅 線	591	—	電 気 亜 鉛	344	339	344	339		
上 銅 (新 切)	623	622	蒸 留 亜 鉛	332	327	332	327		
雑 ナ ゲ ッ ト	559	561	ダイカスト亜鉛2種	289	283	289	283		
並 銅	568	566	再 生 亜 鉛 (98%)	254	249	254	249		
下 銅	536	537	電 気 鉛	274	269	274	269		
銅 削 粉	539	541	再 生 鉛 1 号	256	249	256	249		
銅 さ い (30%)	25	25	再 生 鉛 3 号	261	256	261	256		
新 切 黄 銅 セ バ	493	496	錫 1 号	2350	2300	2350	2300		
コ ー ベ ル	471	466	ア ン チ モ ン	1100	1050	1100	1050		
黄 銅 棒 地	461	458	ニッケル(メッキ用)	◆1450	◆1400	◆1450	◆1400		
黄 銅 削 粉	458	454	コ バ ル ト	◆9100	◆8800	◆9100	◆8800		
並 黄 銅	431	427	セ レ ニ ウ ム	4400	4200	4400	4200		
黄 銅 ラ ジ エ タ ー	344	342	ビ ス マ ス	1300	1200	1300	1200		
交 叉 ラ ジ エ タ ー	375	360	カ ド ミ ウ ム	500	450	500	450		
黄 銅 鑄 物	432	—	水 銀	1800	1700	1800	1700		
山 送 り (55%)	213	—	アルミ地金 99.70 %	◎ 256	◎ 252	◎ 258	◎ 254		
上 青 銅 鑄 物	508	—	アルミ二次地金 99 %	205	200	205	200		
並 青 銅 鑄 物	497	505	〃 90 %	195	190	195	190		
上 青 銅 鑄 物 削 粉	502	501	アルミ二次合金ADC12	314	309	317	312		
並 青 銅 鑄 物 削 粉	489	491	鑄 物 用 C2BS	339	334	341	336		
新切リン青銅(伸銅)	—	655	青銅合金地金 3 種	960	950	1010	1000		
〃 (鑄物)	633	—	〃 6種	825	815	830	820		
リ ン 青 銅 削 粉	534	528	ハ ン ダ 錫 60 %	1845	1805	1870	1840		
新切洋白(電子材)	543	540	〃 50 %	1630	1580	1655	1625		
新 切 亜 鉛	150	150	〃 40 %	1475	1415	1435	1405		
ダイカストくず	118	118	減 摩 合 金 2 種	2605	2575	2610	2580		
亜 鉛 ド ロ ス	116	106	〃 4 種	2230	2205	2235	2205		
上 鉛	100	98	〃 7 種	855	805	855	805		
電池巢鉛ケース込	37	34	ステンレス・特金	18-8ステンレス 新切		30	35		
活 字 鉛	95	92		〃 ダライ粉		20	25		
新切アルミ 1 級	153	156		13クローム 新切		◆ 14	◆ 14		
新切サッシ 1 級	154	155		ハイス 9種		130	130		
新切合金 1 級	144	145		〃 ダライ粉		—	—		
機 械 鑄 物 1 級	111	111							
ビス付サッシ P	99	102							
合 金 削 粉 P	80	83							
込 ガ ラ P	78	80							
カ ン ・ バ ラ	70	77							