

平成30年12月18日(火) 13072号



## 株式会社 日刊金属

本社 〒530-0043  
 大阪市北区天満2丁目12番3号  
 ヴィレジリアバー南森町3階E号  
 TEL (06) 6353-7831 (代表)  
 FAX (06) 6353-7832

東京支社 〒140-0001  
 東京都品川区北品川1丁目9番7号  
 トップルーム品川1015  
 TEL (03) 6869-9983 (代表)  
 info@nikkankinzoku.co.jp  
 https://nikkankinzoku.co.jp/

購読料 12ヵ月 72,000円(税別) データ12ヵ月 84,000円(税別)  
 6ヵ月 36,000円(税別) 配信料 6ヵ月 42,000円(税別)

### 11月商品取引高

## 金標準は前月比で減少

### 白金標準は2桁増 東京商品取引所

東京商品取引所 (TOCOM、濱田隆道社長) が発表した2018年11月の1日平均商品取引高で、貴金属は金標準が対前年同月比で増加した。

金標準は2万9,919枚で、前月比13.3%減、一方で前年同月比は22.2%増加した。金ミニは2,623枚で、前月比では8.9%減少し10月に続いてマイナス、前年同月比でも11.9%減少した。ゴールドスポットは5,496枚で、前月比16.3%、前年同月比60.7%それぞれ減少した。

プラチナ関連は、白金標準が前月比17.1%増、前年同月比1.6%減の9,529枚で、10月に続き1万枚割れ。プラチナスポットは868枚で、前月比8.8%減少、前年同月比では90.3%の大幅なマイナス。白金ミニは473枚で、前月比9.4%、前年同月比24.5%それぞれ増加した。前月比では白金標準が2桁のプラスと堅調だった。

TOCOMは、金相場の11月の動向について、月初は円安を背景に7月18日以来の高値を更新したものの、その後は円高基調となり上値が抑えられていると分析。また、米国の利上げ停止観測が金の下値の支持要因との見方を示した。

18年11月商品取引高

先物取引	1日平均取引高(枚)	前月比(%)
金標準	29,919	▲13.3
金ミニ	2,623	▲8.9
ゴールドスポット	5,496	▲16.3
銀	66	7.0
白金標準	9,529	17.1
白金ミニ	473	9.4
プラチナスポット	868	▲8.8
パラジウム	169	17.8
金オプション(コール)	67	7.5
金オプション(プット)	67	7.8
ドバイ原油	20,688	6.1
バージガソリン	4,307	13.2
バージ灯油	824	▲1.4
バージ軽油	0	—
バージガソリンスワップ	15	20.7
バージ灯油スワップ	15	25.0
バージ軽油スワップ	15	25.0
ローリーガソリンスワップ	15	27.8
ローリー灯油スワップ	15	25.0
ローリー軽油スワップ	15	25.0
中京ローリーガソリン	36	▲71.9
中京ローリー灯油	39	▲28.0
ゴム(RSS3)	5,746	▲1.6
ゴム(TSR20)	1,895	6.6
とうもろこし	326	▲32.4
大豆	3	▲75.9
小豆	49	180.9
合計	83,279	▲3.5
現物取引		
金(100g)	1	0.0
金(1kg)	0	0.0
合計	1	0.0
先物+現物合計	83,280	▲3.5

▲はマイナス

# 故銅・銅滓 アルミ原料

高価即金買入

——ご照会を乞う。

## 森下商店

大阪市西成区南津守 7-12-46

TEL (06)6659-5577~8

FAX (06)6659-5579

古河電工

# ブラジル子会社

## メキシコ通信大手向け光ケーブル受注

古河電工は、グループのブラジル子会社「Furukawa Electric LatAm S.A.、FEL」が、メキシコの大手通信キャリア「izzi telecom」との間で契約を締結した。光ケーブル、光接続関連製品の供給に加え、敷設や設計に関するトレーニングを含めたFTTHネットワーク化のためのトータルソリューションを提供する。

今回の契約では、メキシコ・ヌエボ・レオン州都のモンテレイからスタートし、既存の同軸ケーブルと光ケーブルの両方を用いたHFC (Hybrid Fiber Coax) ネットワークを光ケーブルのみを用いたFTTHネットワークに

取り換える。光ケーブルの総延長は8,000km、最大1,600万加入に対応する。

FELが提供するものは、「Furukawa Electric Pre-connectorized Cascade System」と称するFTTHソリューション。コネクタ付光ケーブルの適用により、他のFTTH化技術に比べ煩雑な融着接続を不要とし、より迅速にネットワークの構築ができるようにした。また、ネットワークの拡大に合わせた追加の敷設が可能なシステムであることも利点としている。

メキシコのizzi telecomは、30,000km以上の光ファイバケーブルと77,000km以上の同軸ケーブルのネットワークを通じて、メキシコの29州の60以上の都市でサービスを提供している大手。



コネクタ付低摩擦光ドロップケーブル

世界を結ぶ循環流通サービス  
原料から製品まで

**Ogico** OGIKITA Corporation

銅・亜鉛・鉛・錫・ニッケル・アルミ・非鉄金属全般

### 株式会社 扇谷

本社 大阪市西区土佐堀町1丁目3番7号  
tel:06-6444-1521~1530

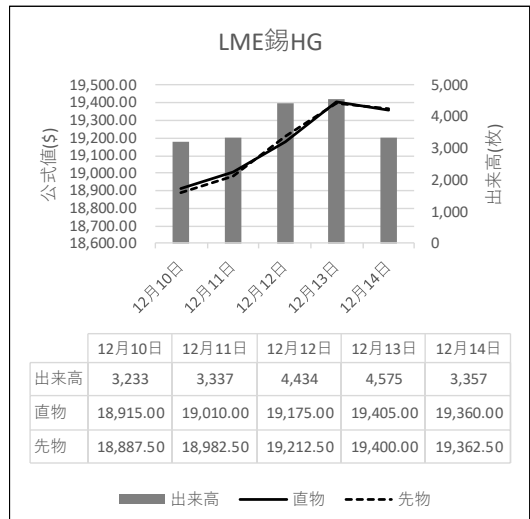
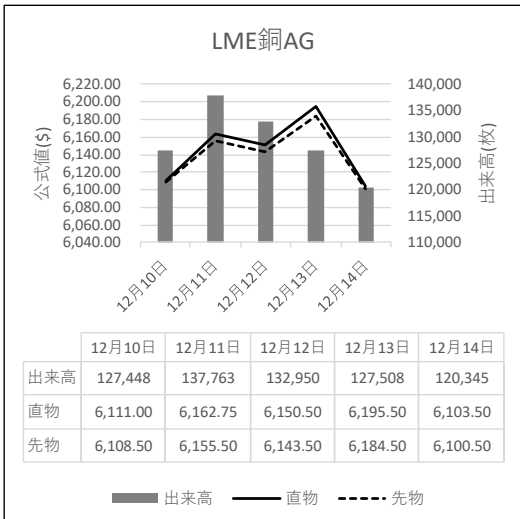
東京支社 東京都千代田区神田錦町3丁目15番地  
tel:03-5282-4800

名古屋支社 名古屋市市中村区名駅3丁目16番22号  
tel:052-571-2005

海外 シンガポール・香港・タイ・台湾・  
マレーシア・フィリピン・上海・深圳・ベトナム

<http://www.ogico.co.jp>

〰️ LME公式値週間推移 12月10日~12月14日 (現地)



三井金属

# キャリア付極薄銅箔

## マレーシア工場の増産開始

三井金属鉱業（西田計治社長）は、マレーシア工場を進めてきたキャリア付極薄銅箔「MicroThin」の増産作業が完了し、12月より稼働を開始した。



マレーシア工場外観

同社は、需要増に対応するため、昨年11月にマレーシア工場でのキャリア付極薄銅箔の増産を決定。約1年をかけて準備を行ってきた。

今回の増産により、マレーシア工場の「MicroThin」の生産能力は、現行の180万㎡から240万㎡、トータルの生産能力も330万㎡体制から390万㎡体制となり、需要に対して十分対応する体制が整ったとしている。

また、将来を見据えた次世代「MicroThin」の各種試験が実機ベースでより柔軟に実施可能となり、新製品・新技術開発の取り組みを加速させる方針。

「MicroThin」は、微細回路形成に適した1.5μm～5μmの銅箔厚みと複数種類の微細な粗化処理を組み合わせた製品。広幅ロールで出荷ができ、キャリア剥離強度の安定性に優れている点が特長。三井金属によると、生産性向上と工程歩留の改善に寄与できるとして、顧客企業からの引き合いが高まっているという。

## 凝集剤製品

### 19年2月出荷分から値上げ

#### 日本軽金属

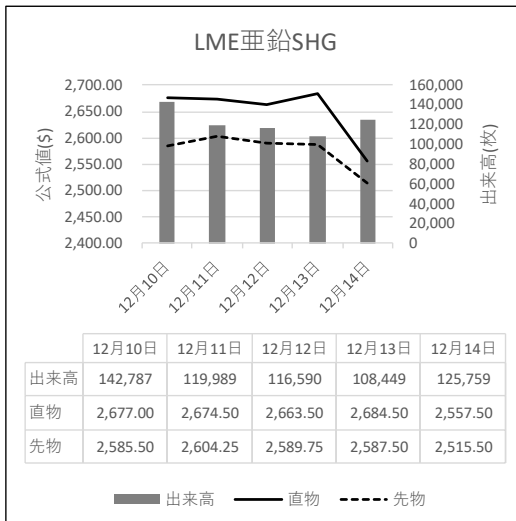
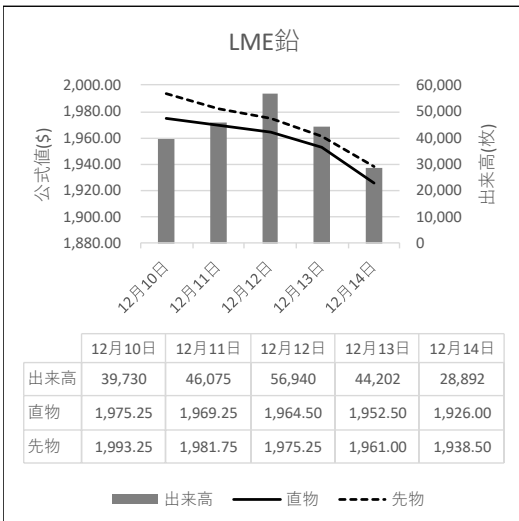
日本軽金属（岡本一郎社長）は、凝集剤製品の価格引き上げを決定した。2019年2月1日出荷分より実施する。

価格改定幅は、◇ポリ塩化アルミニウム（P A C）：+3円/kg以上◇硫酸アルミニウム（液体バン

ド）：+3円/kg以上◇硫酸アルミニウム（固形バンド）：+5円/kg以上となる。

同社は、原料価格の高騰などを背景に本年2018年2月から値上げに踏み切るとともに、更なる合理化に努めてきた。ただ、直近では硫酸の価格上昇や水酸化アルミニウムの市況価格の更なる高騰などにより自助努力だけでは現在の価格水準を維持することが困難な状況となったと説明した。

同社は、「度重なる改定でお客様にはご負担をおかけいたしますが、安定供給維持のため、やむを得ず製品価格に転嫁せざるを得ないとの判断に至りました」とコメントし、理解を求めた。





## 銅合金地金標準販売価格を決定

## 近畿青銅会

近畿青銅会(高木健会長)は、17日付で銅合金地金標準販売価格を改定した。各種品目の標準販売価格は次の通り(単位：キロ当たり円、カッコ内は前回比)。

- ◇青銅BC1種 795円 (-5) ◇青銅BC2種 975円 (-5) ◇青銅BC3種 1,020円 (-5)  
 ◇青銅BC6種 855円 (-5) ◇青銅BC7種 890円 (-5) ◇黄銅YBSC3種 710円 (0)  
 ◇鉛青銅LBC3種 980円 (-10) ◇りん青銅PBC2種 1,040円 (-5)

## 故銅市況

前週末15日入電の海外相場は、LME(ロンドン金属取引所)銅相場の直物前場売値が、前日の6,196.00ドルより92.00ドル安の6,104.00ドル。この日の直物後場買値は、前日の6,163.50ドルより32.00ドル高安の6,131.50ドル。カーブ取引は前日の6,155.00ドル～6,156.00ドルより23.50ドル～24.00ドル安の6,131.50ドル～6,132.00ドル。COMEX(ニューヨーク商品取引所)の銅相場(12月限)は前日の276.25セントよ0.20セント安の276.05セント。SHFE(上海先物取引所)の銅相場(12月限)は、前日の4万9,200元より130元安の4万9,070元。

週明け17日の東京為替市場TTSレートは、前週末の114.61円より0.14円の円高ドル安の1ドル=114.47円。NYカーブLME先物比は10.00ドル高。15日に入電したLME銅相場のセツルメントは6,104.00ドル。この値と17日の東京外国為替市場USドルTTSレートから計算した国内採算値は、前週末の75万円より1万2,000円安の73万8,000円。この日、電気銅建値は74万円に据え置かれた。

## 為替動向

17日午前の東京外国為替市場で、円相場は反発した。午前9時時点の気配値は、1ドル=113.38～113.41円、前週末の17時時点で比べ0.17円の円高・ドル安。

14日のロンドン外国為替市場、現地16時時点は1ドル=113.30円～113.40円、前日の同時刻比0.30円の円高・ドル安だった。

同日のニューヨーク外国為替市場は、前日比0.18円の円高・ドル安、1ドル=113.34円～113.44円で取引を終えた。

14日に発表された中国の11月の小売売上高が15年来の水準に減少、また、12月のユーロ圏の購買担当者景気指数(PMI)が市場予想以上に悪化した。中国や欧州の景気減速懸念から、欧州の主要株式市場が相次いで下げたことを受け、ニューヨーク株式市場も下落。外為市場では、リスク回避の円買い・ドル売りが進んだ。ニューヨーク市場のドル円レートのレンジは、113.21円～113.67円だった。

東京市場では、欧米株安でリスク回避姿勢が先行し、安全資産とされる円が買われた。ただ、東京株式市場が上昇する中、午前の取引ではドルを買い戻す動きも見られ、もみ合う場面もあった。

## 故銅直納問屋筋の平均値頃感(単位は千円)

直納問屋筋によるロット物(5トン前後)の平均的な値頃感は次の通り。

ピカ線が627～616、上銅新のうちタフピッチや無酸素銅などは592～597、並銅は531～536、込銅(高品位=約97%)は491、セバは541～546。コーベルは要り用筋で472、それ以外は464ほど。黄銅削粉も同様に要り用筋427、それ以外410～435どころの値頃。並青銅鋳物削粉は461～466どころ。

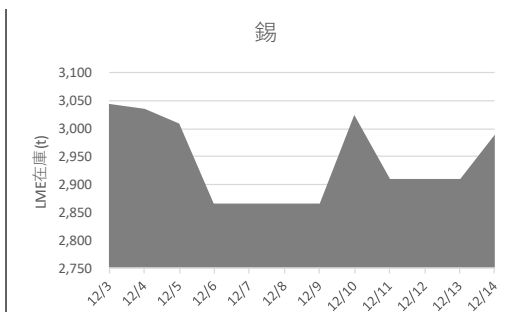
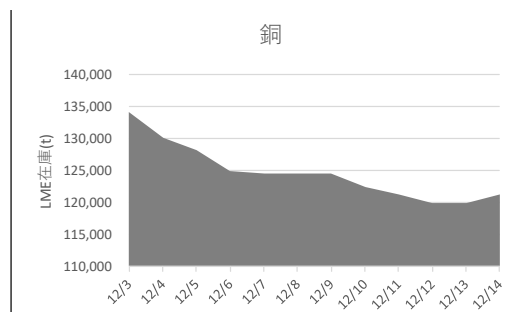
小口市中相場(1トン前後)では、ピカ線が594～599、上銅新くずが581～601、普通上銅が548～558、2号銅線が554～564、並銅が519～520、込銅(90-93%)が478～445、下銅が279～329、セバが508～518、コーベルが464～504、黄銅棒材が460～465、黄銅削粉が368～415、黄銅ラジが405～413、交叉ラジが335～346、黄銅銅鋳物が370～377、送りが182～197、上青銅鋳物が471～487、並青銅鋳物が463～476、上青銅鋳物削粉が468～487、並青銅鋳物削粉が461～465どころ。

## 日刊金属 既刊収録サイト

<https://nikkankinzoku.co.jp/>



LME認定倉庫在庫量推移 12月3日～12月14日(現地)





**LME銅は反落 中国鉱工業統計の伸び減速を反映**  
**カーブ取引も反落 COMEX銅相場は小幅統落 SHFE銅相場は反落**  
**LME非鉄相場はほぼ全面安 値幅は概ねレンジ内**  
**亜鉛は現物がおおよそ5%安、先物もおおよそ3%安**

15日入電の海外相場は、銅の直物が、LME（ロンドン金属取引所）の公式値ベースで、前日の6,195.50ドルより92.00ドル安の6,103.50ドル、この週1.12%の下落。3か月物も、前日の6,184.50ドルより84.00ドル安の6,100.50ドル、この週1.00%の下落。LME公認倉庫の銅在庫量は、前日の12万トンより約1,000トン増のおおよそ12万1,000トン、この週2.59%の減。COMEX（ニューヨーク商品取引所）の銅相場（12月限）は、前日の276.25セントより0.20セント安の276.05セント、この週0.30セントの上伸。カーブ取引は、前日の6,155.00ドル～6,156.00ドルより23.50ドル～24.00ドル安の6,131.50ドル～6,132.00ドル、この週0.22%～0.23%の下落。SHFE（上海先物取引所）の銅相場（12月限）は、前日の4万9,200元より130元安の4万9,070元、この週0.1%の上伸。

14日に中国国家統計局が発表した11月鉱工業生産の伸び率は前年比5.4%で、市場予想の5.9%を下回った。ほぼ3年ぶりの低水準で銅の需要見通しが悪化し、軟調な相場につながった。

**錫は反落**

LME錫相場の直物は、前日の1万9,405.00ドルより45.00ドル安の1万9,360.00ドル、この週2.29%の上伸。3か月物も、前日の1万9,400.00ドルより37.50ドル安の1万9,362.50ドル、この週2.65%の上伸。

**鉛は統落**

LME鉛相場の直物は、前日の1,952.50ドルより26.50ドル安の1,926.00ドル、この週1.96%の下落。3か月物も、前日の1,961.00ドルより22.50ドル安の1,938.50ドル、この週2.05%の下落。

**亜鉛は下落**

LME亜鉛相場の直物は、前日の2,684.50ドルより127.00ドル安の2,557.50ドル、この週5.58%の下落。3か月物も、前日の2,587.50ドルより72.00ドル安の2,515.50ドル、この週4.06%の下落。

**アルミは統落 アルミ合金は反落 北米特殊アルミ合金はまちまち**

LMEアルミ相場の直物は、前日の1,923.50ドルより16.00ドル安の1,907.50ドル、この週2.75%の下落。3か月物も、前日の1,931.50ドルより10.75ドル安の1,920.75ドル、この週1.91%の下落。LMEアルミ合金相場の直物は、前日の1,415.00ドルより9.50ドル安の1,405.50ドル、この週1.37%の下落。3か月物も、前日の1,415.00ドルより10.00ドル安の1,405.00ドル、この週0.71%の下落。LME北米特殊アルミ合金相場の直物は、前日の1,385.00ドルより20.00ドル高の1,405.00ドル、この週2.00%の上伸。3か月物は、前日の1,410.00ドルより5.00ドル安の1,405.00ドル、この週0.72%の上伸。LME公認倉庫のアルミニウム在庫量は、前日のおおよそ109万5,000トンより約5万5,000トン増のおおよそ115万トン、この週10.28%の増。

**ニッケルは反落**

LMEニッケル相場の直物は、前日の10,797.50ドルより62.50ドル安の10,735.00ドル、この週0.72%の下落。3か月物も、前日の10,862.50ドルより50.00ドル安の10,812.50ドル、この週0.96%の下落。

**アルミ二次合金メーカー買値実勢値**

1トン程度・置場・現金・キロ当たり円

**関東地区(12月前半)**

2S=189円～197円、63S=186円～189円、アルミホイール(1P)=183円～188円、ビス付サッシ=137円～141円、エンジンコロ=143円～145円、込合金(機械鋳物)=139円～141円、缶プレス(ソフト)=106円～120円。

**関西地区(12月前半)**

2S=184円～192円、63S=182円～186円、52S=194円～198円、印刷版=189円～194円、アルミホイール(1P)=172円～177円、ベースメタル=196円～201円、機械鋳物=143円～148円、ダライ粉=115円～118円、ビス付サッシ=138円～143円、缶プレス=121円～126円。

アルミニウム屑・銅・真鍮・ステンレス  
各種非鉄金属屑

**株式会社 原田 商店**

代表取締役 原田 靖章

〒547-0002 大阪市平野区加美東6-14-30  
TEL 06-6793-8128 FAX 06-6793-8128

LME公式値（単位：ドル）／12月14日（現地）

		銅	錫	鉛	亜鉛	アルミ	アルミ合金	北米特殊アルミ合金	ニッケル
直物	公式値	6,103.50	19,360.00	1,926.00	2,557.50	1,907.50	1,405.50	1,405.00	10,735.00
	前営業日比	▲ 92.00	▲ 45.00	▲ 26.50	▲ 127.00	▲ 16.00	▲ 9.50	20.00	▲ 62.50
	週間増減比	▲ 1.12%	2.29%	▲ 1.96%	▲ 5.58%	▲ 2.75%	▲ 1.37%	2.00%	▲ 0.72%
先物	公式値	6,100.50	19,362.50	1,938.50	2,515.50	1,920.75	1,405.00	1,405.00	10,812.50
	前営業日比	▲ 84.00	▲ 37.50	▲ 22.50	▲ 72.00	▲ 10.75	▲ 10.00	▲ 5.00	▲ 50.00
	週間増減比	▲ 1.00%	2.65%	▲ 2.05%	▲ 4.06%	▲ 1.91%	▲ 0.71%	0.72%	▲ 0.96%

海外非鉄金属相場

(12月15日 入電・現地 12月14日)

1ロット=銅、鉛、亜鉛、アルミは25トン
錫5トン、アルミ合金20トン、ニッケル6トン
セツルメント=現物・前場・売

Table with columns for metal types (銅 A G, 錫 H G, 鉛, 亜鉛 S H G, アルミ H G, アルミ合金, 北米特殊アルミ合金, ニッケル) and rows for current prices, previous day changes, and high/low values.

N Y コメックス相場

出来高: 1ロットは12.5ショート・トン、銅はポンド当たりセント

金・プラチナ・パラジウムはオンス当たりドル、銀はオンス当たりセント

Table showing prices for Gold (金), Silver (銀), Platinum (プラチナ), and Palladium (パラジウム) in various time periods (12月限, 1月限, etc.).

採算価格 フレート諸チャージ込み入荷ベース(上海は前日の元・円レートで換算)

Table comparing LME (円ベース/キロ) and COMEX (上海) prices for Copper, Tin, Lead, Zinc, Aluminum, and Nickel.

フリー・マーケット

米国生産者価格

Table for US Producer Prices: Copper (銅) and Silver (銀) prices in cents/pound and cents/ounce.

NY相場

Table for NY Market: Copper (銅) and No. 2 Copper Wire (2号銅線) prices.

ロンドン相場(ドル)

Table for London Market (Dollar): Gold (金), Antimony (アンチモン), Bismuth (ビスマス), Cadmium (カドミウム), Ingot (インゴット), Selenium (セレンウム), Spontaneous (スポンジタン), Ferrum (フェロモリブデン), Cobalt (コバルト), Magnesium (マグネシウム), Tantalum (タンタル), and Tantalum (タンタル).

K L T M 銅 (MYR/KG、出来高トン)

Table for K L T M Copper (MYR/KG): Exchange rates and prices for 14th and 17th days.

L M E 在庫(トン)

Table for LME Inventory (Ton): Inventory levels and changes for Copper, Tin, Lead, Zinc, Aluminum, and other alloys.

コメックス銅在庫(トン)

Table for COMEX Copper Inventory (Ton): Inventory levels and changes for Copper, Aluminum, Zinc, and Lead.

NYカーブ

Table for NY Curve: Copper and Aluminum prices for different time periods.

上海相場

Table for Shanghai Market: Prices for Copper, Aluminum, Zinc, and Lead in different time periods.

**非鉄金属製品相場**

(12月17日調べ)

(キロ当たり) ◎上げ ◆下げ

伸銅品	大阪	東京	鉛亜鉛製品	大阪	東京	
銅小板2.0ミリ	970	1000	亜鉛板0.3×3×7	620	620	
建築用0.3ミリ	980	1010	印刷用亜鉛板トッパン用	800	800	
銅大板2×1×2	1140	1200	給水管13ミリ	310	310	
銅管(ベース)	1170	1180	鉛板1.5ミリ	340	340	
水道用管(m当たり)13ミリ	840	880	鉛線3ミリ	465	475	
銅棒25ミリ	940	990	軽圧品(仲値)	大阪	東京	
銅条1.5×100	950	990	アルミ箔0.007ミリ	945	935	
銅線0.9ミリ	1030	1050	〃 小板1ミリ	520	510	
銅帯6×50	950	990	〃 大板1ミリ	510	500	
銅平角線	1230	1240	〃 5052板	650	550	
黄銅小板2.0ミリ	810	825	〃 5083板	665	565	
〃 0.3ミリ	835	845	〃 2017板	1035	925	
黄銅大板2×1×2	990	1035	〃 線3ミリ	645	560	
黄銅管	1365	1315	〃 快削棒25ミリ	785	780	
復水器用黄銅管	1335	1355	〃 合金棒25ミリ(17S)	790	760	
黄銅棒快削25ミリ	670	680	〃 合金棒25ミリ(56S)	770	720	
六角棒	700	710	貴金属(一般小口向け)			
四角棒	730	740	白金(グラム)	◆ 3209		
鍛造用	710	720	パラジウム(グラム)	◆ 4978		
ネーパル	810	820	金(グラム)	◆ 4912		
高力	810	820	銀(キログラム)	◆ 60370		
黄銅線6ミリ	1050	1090	合金鉄		10月輸入単価(CIF)	
黄銅平角線ロール仕上	1250	1305	フェロマンガ2%以上炭素含有		137	
黄銅条1.5×100	805	845	〃 その他		162.8	
リン青銅板一般用1.0ミリ	1860	1840	レアメタル輸入価格	10月通関(CIF)	フェロシリコン55%以上	163
〃 バネ用0.3ミリ	2080	2050	金属ケイ素(99.99%未満)	232	フェロクロム4%以上炭素含有	160.8
リン青銅棒25ミリ	2130	2140	モリブデン酸化物	2231	フェロモリブデン純分60%以上	2123
リン青銅線3ミリ	2280	2260	タンタル	28008	フェロバナジウム	7535
洋白板一般用1.0ミリ	2650	2630	マグネシウム	297	フェロニッケル33%未満	422.3
〃 バネ用1.0ミリ	2840	2820	コバルト	8991	電気亜鉛メッキ銅板冷延1ミリ	326
			インジウム	27203		

**減摩合金** 12月17日改定

(500kg以上、大口価格)	
1種	2675
2種	2605
3種	2530
4種	2235
5種	2160
7種	880
8種	795
9種	710

**銅合金地金** 12月17日発表

(標準価格)	大阪	東京
BC 1種	◆ 795	—
2種	◆ 975	—
3種	◆ 1020	—
6種	◆ 855	—
7種	◆ 890	—
YBSC 3種	710	—
LBC 3種	◆ 980	—
PBC 2種	◆ 1040	—

非鉄金属材料相場

キロ当たり円		◎上げ ◆下げ		(12月17日調べ)		インジウム大口~小口(99.99%)		36,000 ~ 40,000(1)	
非鉄原料 (炉前材)		大阪 仲間相場	東京 仲間相場	地 金		大阪 仲間相場	東京 仲間相場		
1トン以上外税持込						高値	安値	高値	安値
1 号 銅 線	651	648	電 気 銅	◆ 707	◆ 702	◆ 709	◆ 704	金	4542(17)
2 号 銅 線	591	—	電 気 亜 鉛	332	327	332	327	銀	54,480(17)
上 銅 ( 新 切 )	623	622	蒸 留 亜 鉛	320	315	320	315	錫(99.99%)	3,600(13)
雑 ナ ゲ ッ ト	559	561	ダ イ カ ス ト 亜 鉛 2 種	277	271	277	271		
並 銅	568	566	再 生 亜 鉛 (98%)	242	237	242	237		
下 銅	536	537	電 気 鉛	274	269	274	269		
銅 削 粉	539	541	再 生 鉛 1 号	256	249	256	249		
銅 さ い (30%)	25	25	再 生 鉛 3 号	261	256	261	256		
新 切 黄 銅 セ バ	488	491	錫 1 号	2350	2300	2350	2300		
コ ー ベ ル	466	461	ア ン チ モ ン	1100	1050	1100	1050		
黄 銅 棒 地	456	453	ニ ッ ケ ル (メ ッ キ 用)	1450	1400	1450	1400		
黄 銅 削 粉	453	449	コ バ ル ト	8900	8600	8900	8600		
並 黄 銅	431	427	セ レ ニ ウ ム	4400	4200	4400	4200		
黄 銅 ラ ジ エ タ ー	339	337	ビ ス マ ス	1300	1200	1300	1200		
交 叉 ラ ジ エ タ ー	375	360	カ ド ミ ウ ム	500	450	500	450		
黄 銅 鑄 物	432	—	水 銀	1800	1700	1800	1700		
山 送 り (55%)	211	—	ア ル ミ 地 金 99.70 %	◆ 252	◆ 248	◆ 254	◆ 250		
上 青 銅 鑄 物	508	—	ア ル ミ 二 次 地 金 99 %	205	200	205	200		
並 青 銅 鑄 物	497	505	〃 90 %	195	190	195	190		
上 青 銅 鑄 物 削 粉	502	501	ア ル ミ 二 次 合 金 ADC12	314	309	317	312		
並 青 銅 鑄 物 削 粉	489	491	鑄 物 用 C2BS	339	334	341	336		
新 切 リ ン 青 銅 (伸 銅)	—	655	青 銅 合 金 地 金 3 種	960	950	1010	1000		
〃 (鑄 物)	633	—	〃 6種	825	815	830	820		
リ ン 青 銅 削 粉	534	528	ハ ン ダ 錫 60 %	1840	1800	1865	1835		
新 切 洋 白 (電 子 材)	543	540	〃 50 %	1625	1575	1650	1620		
新 切 亜 鉛	144	144	〃 40 %	1470	1410	1430	1400		
ダ イ カ ス ト く ず	110	110	減 摩 合 金 2 種	2590	2560	2595	2565		
亜 鉛 ド ロ ス	108	98	〃 4 種	2220	2195	2225	2195		
上 鉛	100	98	〃 7 種	850	800	850	800		
電 池 巢 鉛 ケ ー ス 込	37	34	ス テ ン レ ス ・ 特 金 18-8ス テ ン レ ス 新 切			30	35		
活 字 鉛	95	92	〃 ダ ラ イ 粉			20	25		
新 切 ア ル ミ 1 級	153	156	13ク ロ ー ム 新 切			14	14		
新 切 サ ッ シ 1 級	154	155	ハ イ ス 9種			130	130		
新 切 合 金 1 級	144	145	〃 ダ ラ イ 粉			—	—		
機 械 鑄 物 1 級	111	111							
ビ ス 付 サ ッ シ P	99	102							
合 金 削 粉 P	80	83							
込 ガ ラ P	78	80							
カ ン ・ バ ラ	70	77							