

令和4年(2022年) 2月1日(火) 13813号



# 株式会社日刊金属

本社 大阪府北区天満2丁目12番地3号  
 ヴィレッジリバー南森町3階E号  
 TEL: 06-6353-7831  
 FAX: 06-6353-7832  
 MAIL: metal\_info\_osaka@nikkankinzoku.co.jp  
 WEB: https://home.nikkankinzoku.co.jp/

購読料 12か月 77,760円 外電配信料 12か月 92,400円  
 6か月 38,880円 6か月 46,200円

## 12月出荷量推定 前年比 前月から一転マイナスに 電線工業会

一般社団法人日本電線工業会(井上治会長)はさきごろ、国内銅電線の12月推定出荷量と11月実績を発表した。12月推定は53,800トン、前年同月比0.8%減となり、同比が3か月ぶりにプラスに転じた前月11月(実績)から一転のマイナス。電力と「その他内需」以外の4分野がマイナスとなった。

分野別では、電力が3,500トン同3.1%増、その他内需は3,400トン同3.5%増。マイナスとなったのは、建設・電線販売向けが2万6,000トン同0.9%減、家電など電気機械は11,400トン同2.7%減、ワイヤハーネス中心

の自動車は7,800トン同0.2%減、通信は700トン同5.8%だった。

これら内需計は52,800トン同0.7%減、輸出は1,000トン同2.5%減となった。

また、11月分実績の品種別一覧は下表の通り。

主要部門別出荷表(2021年11月分実績・12月分推定)

部門	数量						金額			光製品(数量)		
	11月(実績) (トン)	前月比(%)	前年同月比(%)	12月(推定) (トン)	前月比(%)	前年同月比(%)	11月(実績) (百万円)	前月比(%)	前年同月比(%)	11月(実績) (km)	前月比(%)	前年同月比(%)
通信	812	104.6	89.3	700	86.2	94.2	1,635	101.6	107.5	273,815	85.8	112.7
電力	(1,046)	(83.5)	(95.4)	(1,500)	(143.4)	(133.5)	(837)	(79.9)	(95.9)			
	4,339	88.6	103.4	3,500	80.7	103.1	6,459	94.4	122.2	51,455	117.3	211.1
電気機械	(249)	(110.2)	(89.9)				(273)	(111.9)	(96.1)			
	11,893	103.7	100.0	11,400	95.9	97.3	18,715	101.9	135.4			
自動車	(207)	(126.2)	(114.4)				(741)	(130.9)	(110.8)			
	8,189	134.0	100.9	7,800	95.2	99.8	41,340	146.5	111.4	351,354	109.2	96.4
建設・電販	(37)	(67.3)	(231.3)				(42)	(84.0)	(280.0)			
	27,374	100.1	104.2	26,000	95.0	99.1	42,368	102.6	137.8			
その他内需	(52)	(76.5)	(81.3)	(500)	(91.7)	(106.8)	(61)	(67.8)	(79.2)			
	4,040	107.6	123.0	3,400	84.2	103.5	8,618	106.0	149.6			
内需計	(1,591)	(90.1)	(97.3)	(2,000)	(125.7)	(125.6)	(1,964)	(97.8)	(101.9)			
	56,647	104.2	103.6	52,800	93.2	99.3	119,134	114.0	126.4	676,624	98.8	107.1
輸出	(674)	(434.8)	(110.3)	(400)	(59.3)	(51.9)	(343)	(376.9)	(108.5)			
	1,161	123.0	121.2	1,000	86.1	97.5	5,587	111.2	119.1	3,342,946	99.4	121.7
合計	(2,265)	(118.0)	(100.8)	(2,400)	(106.0)	(101.6)	(2,297)	(110.0)	(102.8)			
	57,808	104.5	103.9	53,800	93.1	99.2	124,722	113.9	126.1	4,019,570	99.3	119.0
心線販売	(576)	(116.4)	(128.6)	(500)	(86.8)	(142.0)	(198)	(119.3)	(190.4)			
	26,210	103.0	99.3	23,000	87.8	100.3	27,571	107.7	148.4			

## 12月分取り扱い 主要3項目前年比にばらつき 非鉄全連

非鉄金属リサイクル全国連合会(橋本健一郎会長)はこのほど、12月分非鉄金属原料取り扱い統計結果をまとめ発表した。アルミニウムは受入・出荷とも2020年12月の水準を上回ったが、銅、銅合金は増減にばらつきが出た。「その他」は受入・出荷とも同マイナス。4項目全体の増減幅は、受入が-19.9ポイント~+0.3ポイント、出荷は-10.2ポイント~+14.3ポイントとなった。

銅は、月間受入が11,524.0トンで前年同月比100.3%、月間出荷は10,908.7トンの同96.5%。同様に、銅合金は6,242.3トン98.3%、6,098.6トン100.7%。アルミニウムは7,151.1トン109.9%、7,360.9トン114.3%。その他は6,356.9トン80.1%、6,200.8トン89.8%。

基礎データ(千円)は、電気銅建値平均が1128.3、前月比-36.9、電気亜鉛建値は441.3、同+7.5、電気鉛建値325.8、同-6.0。

日伸黄銅削粉買値は、808(1日)、801(6日)、819(9

日)、807(14日)、824(22日)、836(24日)。

LMEアルミ先物平均は2694.05ドル、同+47.21ドル。為替平均は1ドル=114.88円、同-0.26円だった。

12月分 非鉄金属原料取り扱い統計結果

調査項目	単位: トン、下は前年同月比			
	月初在庫	月間受入	月間出荷	月末在庫
銅	9,005.6	11,524.0	10,908.7	9,820.9
	80.1%	100.3%	96.5%	85.4%
銅合金	6,769.8	6,242.3	6,098.6	6,890.5
	87.9%	98.3%	100.7%	86.7%
アルミニウム	3,884.5	7,151.1	7,360.9	3,704.7
	116.6%	109.9%	114.3%	110.4%
その他	5,539.0	6,356.9	6,200.8	5,344.1
	109.4%	80.1%	89.8%	90.0%



### 2月前半の減摩合金価格を発表 フジメタル工業

フジメタル工業は、2月前半の減摩合金算定価格を改定、1日より適用。新算定価格は次の通り(ホワイトメタルIS規格品、500キロ以上の大口、キロ当たり円、カッコ内は前回比)。

#### 【ホワイトメタル】

- ◇1種…5,705円(◎ 185)
- ◇2種…5,515円(◎ 175)
- ◇2種B…5,420円(◎ 175)
- ◇3種…5,325円(◎ 170)
- ◇4種…4,655円(◎ 145)
- ◇5種…4,490円(◎ 145)

- ◇6種…3,265円(◎ 95)
- ◇7種…1,430円(◎ 30)
- ◇8種…1,200円(◎ 20)
- ◇9種…1,035円(◎ 15)
- ◇10種…935円(◎ 5)

#### 【棒半田】

- 錫60%…3,890円(◎ 125)
- 錫50%…3,345円(◎ 105)
- 錫40%…2,795円(◎ 85)
- 錫30%…2,245円(◎ 65)

#### 【原料】

- 錫…5,505円(◎ 195)
- アンチモン…1,725円(◎ 5)
- 銅…1,182円(◎ 9)
- 鉛…332円(◎ 2)
- 亜鉛…468円(◎ 3)
- 砒素…2,550円(-)

### 電気・ガス料金支払い猶予2月分も継続 経産省

経済産業省はこのほど、新型コロナウイルス感染症の影響により、電気・ガス料金の支払いに困難な事情のある個人や企業に対し、未払いによる供給停止猶予など柔軟な対応を行うことを電気・ガス事業者に要請しているが、2月分の料金についてもさらに1か月繰り延べるなど特例措置を認可したと発表した。



#### 役員人事 (4月1日付)

### ホールディングス株式会社・田中貴金属グループ (再任除く昇任・新任・退任)

#### TANAKAホールディングス株式会社

◇常務執行役員＝昇任(執行役員)平尾彰英◇常務執行役員＝新任(田中貴金属工業執行役員)長谷川正史◇執行役員＝新任＝戸井智博◇退任(常務執行役員)國井俊幸◇退任(執行役員)海野雅之 ※取締役は6月29日付、株主総会で選任。

#### 田中貴金属工業株式会社

◇退任＝平野伊三夫(取締役専務執行役員)◇執行役員

＝新任＝工藤德行◇執行役員＝新任＝井原康孝◇3月31日付退任、4月1日付TANAKAホールディングス常務執行役員＝長谷川正史(執行役員) ※取締役は3月31日の臨時株主総会で選任。

#### 田中電子工業株式会社

◇代表取締役社長執行役員＝昇任(取締役副社長執行役員)山本俊哉◇取締役常務執行役員＝執行役員昇任(取締役執行役員)秋元英行◇取締役執行役員＝新任＝原田紀明◇退任(代表取締役社長執行役員)井関茂◇3月31日付退任、4月1日付日本エレクトロプレイティング・エンジニアーズ取締役執行役員(取締役執行役員)大津幸弘 ※取締役は3月31日の臨時株主総会で選任。

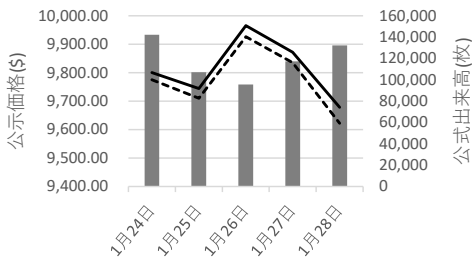
#### 日本エレクトロプレイティング・エンジニアーズ株式会社

◇代表取締役社長執行役員＝昇任(取締役副社長執行役員)庄司亨◇取締役副社長執行役員＝執行役員昇任(取締役専務執行役員)曾根孝之◇取締役執行役員＝新任(中電子工業取締役執行役員)大津幸弘◇退任(代表取締役社長執行役員)中之内宗治 ※取締役は3月31日の臨時株主総会で選任。



### LME公式値週間推移 1月24日～1月28日(現地)

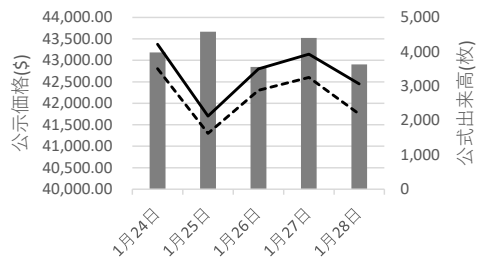
#### LME銅AG



	1月24日	1月25日	1月26日	1月27日	1月28日
出来高	142,168	107,033	95,663	117,138	132,132
直物	9,800.00	9,744.00	9,965.00	9,872.00	9,678.00
先物	9,775.00	9,710.00	9,926.50	9,835.00	9,622.00

出来高 直物 先物

#### LME錫HG



	1月24日	1月25日	1月26日	1月27日	1月28日
出来高	3,980	4,587	3,559	4,405	3,631
直物	43,375.00	41,700.00	42,800.00	43,145.00	42,450.00
先物	42,805.00	41,300.00	42,300.00	42,600.00	41,750.00

出来高 直物 先物

※ 1月28日の出来高は速報値です。

## 2022年1月の海外相場と為替相場

入電日 年 月 日	銅		錫		鉛	亜鉛	アルミ	ニッケル	為替
	LME	COMEX	LME	KLT M	LME				ドル
22 1 1	-	-	-	-	-	-	-	-	-
2	-	-	-	-	-	-	-	-	-
3	9,692.0	445.50	39,635	-	2,328.5	3,630.0	2,806.0	20,925.0	-
4	-	441.45	-	-	-	-	-	-	116.44
5	9,660.0	446.60	39,400	-	2,327.0	3,602.0	2,815.5	20,730.0	117.21
6	9,778.0	440.45	39,700	-	2,343.0	3,660.0	2,866.0	20,900.0	117.05
7	9,565.0	434.80	39,650	-	2,291.0	3,590.0	2,912.5	20,480.0	116.98
8	9,615.0	440.30	40,650	-	2,342.0	3,602.5	2,919.5	20,725.0	-
9	-	-	-	-	-	-	-	-	-
10	-	-	-	-	-	-	-	-	-
11	9,665.0	434.45	40,425	-	2,303.0	3,576.5	2,923.0	21,045.0	116.34
12	9,662.0	442.05	40,700	168.751	2,305.0	3,540.0	2,950.0	21,680.0	116.34
13	9,945.0	456.40	41,750	172.510	23,414.5	3,582.0	3,003.0	22,200.0	115.65
14	9,972.0	453.40	41,850	-	2,367.0	3,575.0	2,960.0	22,130.0	115.11
15	9,900.0	441.15	40,850	-	2,383.0	3,560.0	2,977.5	22,850.0	-
16	-	-	-	-	-	-	-	-	-
17	-	-	-	169.210	-	-	-	-	115.34
18	9,674.5	-	41,500	-	2,358.0	3,535.0	3,009.0	22,475.0	115.56
19	9,707.0	437.60	42,500	176.161	2,357.0	3,544.0	3,006.0	22,740.0	115.72
20	9,801.0	446.25	43,050	-	2,352.0	3,602.0	3,036.0	22,795.0	115.31
21	9,925.0	457.65	44,195	-	2,370.0	3,674.0	3,109.5	23,900.0	114.84
22	9,970.0	451.25	43,900	-	2,393.5	3,686.0	3,079.5	24,000.0	-
23	-	-	-	-	-	-	-	-	-
24	-	-	-	-	-	-	-	-	114.86
25	9,800.0	440.30	43,375	-	2,372.0	3,642.0	3,044.5	23,500.0	115.01
26	9,744.0	444.30	41,700	-	2,359.0	3,615.0	3,064.0	22,535.0	114.84
27	9,965.0	450.45	42,800	-	2,366.0	3,645.0	3,093.0	23,425.0	115.64
28	9,872.0	441.30	43,145	-	2,330.0	3,649.0	3,107.0	22,860.0	116.46
29	9,678.0	430.30	42,450	-	2,302.0	3,644.0	3,110.0	22,750.0	-
30	-	-	-	-	-	-	-	-	-
31	-	-	-	-	-	-	-	-	116.44
平均値	9,779.5	443.80	41,661	171.658	3,398.2	3,607.7	2,989.6	22,232.0	115.85

# 故銅市況

前週末1月29日朝入電の海外相場は、LME(ロンドン金属取引所)銅相場で、直物の前場売値が、前営業日の9,872.00ドルより194.00ドル安の9,678.00ドル。直物の終値は、前営業日の9,836.75ドルより280.25ドル安の9,556.50ドル。3か月物の前場売値は、前営業日の9,835.50ドルより213.00ドル安の9,622.00ドル。3か月物の終値は、前営業日の9,782.00ドルより274.50ドル安の9,507.50ドル。COMEX(ニューヨーク商品取引所)の銅相場の3月限は、前営業日の442.35セントより11.35セント安の431.00セント。SHFE(上海期貨交易所)の銅相場3月限は、前営業日の7万0,510元より50元安の7万0,460元。

週明け1月31日の東京為替市場TTSレートは、前週末の116.46円より0.02円の円高ドル安、1ドル=116.44円。1月29日に入電した直近のLME銅相場直物前場売値は9,678.00ドル。この値と31日の東京外国為替市場USドルTTSレートから計算した国内採算値は、前週末118万7,000円より2万3,000円安の116万4,000円。この日、電気銅建値は119万円に据え置かれた。

## 故銅直納問屋筋の平均値頃感(単位は千円)

(1月27日更新)

直納問屋筋によるロット物(5トン前後)の平均的な値頃感は次の通り。

ピカ線が918~923、上銅新のうちタフピッチや無酸素銅などは883~888、並銅は848~853、込銅(高品位=約97%)は838、セパは685~690。コーペルは要り用筋で626、それ以外は611ほど。黄銅削粉も同様に要り用筋636、それ以外606~616どころの値頃。並青銅鋳物削粉は742~747どころ。

小口市中相場(1トン前後)では、ピカ線が898~918、上銅新しくが863~883、普通上銅が838~858、2号銅線が830~850、並銅が828~848、込銅(94-97%)が776、込銅(90-93%)が778、下銅が448~498、セパが650~685、コーペルが566~611、黄銅棒地が561~606、黄銅削粉が556~601、黄銅ラジが521~529、交叉ラジが484~541、黄銅銅鋳物が483~490、送りが267~286、上青銅鋳物が739~759、並青銅鋳物が719~734、上青銅鋳物削粉が734~754、並青銅鋳物削粉が709~729どころ。

## アルミニウム合金メーカー買値実勢値

(1トン程度・置場・現金・キロ当たり円)

### 関東地区(1月後半)

2S=240円~255円、63S=224円~250円、アルミホイール(1P)=136円~245円、ビス付サッシ=142円~146円、エンジンコロ=155円~158円、込合金(機械鋳物)=153円~156円、缶プレス(ソフト)=126円~131円。

### 関西地区(1月後半)

2S=202円~205円、63S=205円~208円、印刷版=195円~198円、アルミホイール(1P)=176円~186円、ベースメタル=179円~183円、機械鋳物=126円~129円、ダライ粉=100円~103円、ビス付サッシ=113円~118円、缶プレス=113円~115円。

## 為替動向

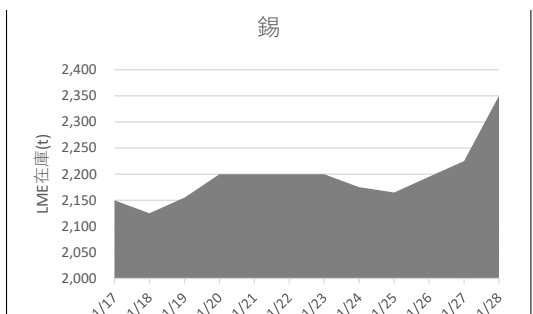
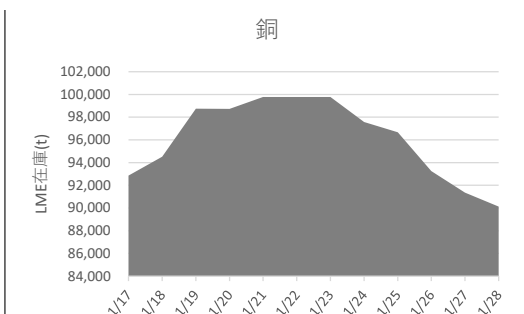
1月28日、ロンドン外国為替市場の英ポンドは対ドルで上昇。16時、前日と比べ0.0020ドルのポンド高ドル安、1ポンド=1.3410ドル~1.3420ドルだった。前日までのポンド売りドル買いが一服、ポンドを買い戻す動きが広がった。ユーロも対ドルで上昇。同じく0.0010ドルのユーロ高ドル安、1ユーロ=1.1160ドル~1.1170ドルだった。FRBの積極的な金融引き締めを意識してユーロ売りドル買いが急ピッチで進んでいたことから持ち高調整のユーロ買いドル売りが出たことによる。

28日のニューヨーク外国為替市場で円相場は3営業日ぶりに反発した。前日と比べ0.10円の円高ドル安、1ドル=115.20円~115.30円だった。急激に円安ドル高が進んだため週末を前に持ち高調整の円買いが入った。ただ、FRBによる金融引き締め観測の影響は根強く、円の値は重かった。

31日早朝、東京外国為替市場の円相場は上昇して始まった。8時30分、前週末17時と比べ0.32円の円高ドル安、1ドル=115.32円~115.33円だった。このところの円安から一転、持ち高調整の円買いドル売りが先行した。前週末、米国の長期金利上昇が一服したことも円相場を支援した。円は対ユーロでも上昇。同じく0.23円の円高ユーロ安、1ユーロ=128.53円~128.55円だった。

<https://nikkankinzoku.co.jp/>  
PW: KINZOKU2202

## LME認定倉庫在庫量推移 1月17日~1月28日(現地)





LME銅相場は続落 直物終値は9,556.50ドル  
 COMEX銅相場も続落 SHFE銅相場はまちまち  
 LME非鉄相場は総じて軟調 1月アルミ直物は約11%高



29日朝入電した海外相場は、LME（ロンドン金属取引所）の銅相場で、直物の前場売値が、1月28日入電の9,872.00ドルより194.00ドル安の9,678.00ドル。2営業日の続落で2.88%安。この週2.93%の下落。1月に入って0.14%の下落。3か月物の前場売値は、1月28日入電の9,835.00ドルより213.00ドル安の9,622.00ドル。2営業日の続落で3.07%安。この週3.02%の下落。1月に入って0.62%の下落。

LME公認倉庫の銅在庫は、現地1月27日の9万1,350トンより1,225トン減の9万0,125トン。

COMEX（ニューヨーク商品取引所）の銅相場は、2月限が、1月28日入電の441.60セントより11.30セント安の430.30セント。2営業日の続落で4.47%安。この週4.64%の下落。1月に入って3.41%の下落。中心限月に当たる3月限は、1月28日入電の442.35セントより11.35セント安の431.00セント。2営業日の続落で4.38%安。この週4.60%の下落。1月に入って3.36%の下落。

SHFE（上海期貨交易所）銅相場は、2月限が、1月28日入電の7万0,410元より40元高の7万0,450元。3営業日の続伸で0.86%高。この週0.98%の下落。1月に入って0.73%の上伸。中心限月に当たる3月限は、1月28日入電の7万0,510元より50元安の7万0,460元。3営業日ぶりの反落で0.07%安。この週1.16%の下落。1月に入って0.48%の上伸。

**錫は反落**

LME錫相場の前場売値は、直物が、1月28日入電の4万3,145.00ドルより695.00ドル安の4万2,450.00ドル。3営業日ぶりの反落で1.61%安。この週3.30%の下落。1月に入って7.10%の上伸。3か月物の前場売値は、1月28日入電の4万2,600.00ドルより850.00ドル安の4万1,750.00ドル。3営業日ぶりの反落で2.00%安。この週4.02%の下落。1月に入って6.78%の上伸。

LME公認倉庫の錫在庫は現地1月27日の2,225トンより125トン増の2,350トン。

**鉛は続落**

LME鉛相場の前場売値は、直物が、1月28日入電の2,330.00ドルより28.00ドル安の2,302.00ドル。2営業日の続落で2.70%安。この週3.82%の下落。1月に入って1.14%の下落。3か月物の前場売値は、1月28日入電の2,325.00ドルより40.00ドル安の2,285.00ドル。5営業日の続落で4.11%安。この週4.11%の下落。1月に入って0.17%の下落。

LME公認倉庫の鉛在庫は現地1月27日の5万3,450トンより600トン減の5万2,850トン。

**亜鉛は反落**

LME亜鉛相場の前場売値は、直物が、1月28日入電の3,649.00ドルより5.00ドル安の3,644.00ドル。3営業日ぶりの反落で0.14%安。この週1.14%の下落。1月に入って0.39%の上伸。3か月物の前場売値は、1月28日入電の3,620.00ドルより3.00ドル安の3,617.00ドル。3営業日ぶりの反落で0.08%安。この週0.69%の下落。1月に入って2.20%の上伸。

LME公認倉庫の亜鉛在庫は現地1月27日の15万6,525トンより1,125トン減の15万5,400トン。

**アルミはまちまち アルミ合金は横ばい 北米特殊はまちまち**

LMEアルミ相場の前場売値は、直物が、1月28日入電の3,107.00ドルより3.00ドル高の3,110.00ドル。4営業日の続伸で2.15%高。この週0.99%の上伸。1月に入って10.83%の上伸。3か月物の前場売値は、1月28日入電の3,096.00ドルより10.50ドル安の3,085.50ドル。4営業日ぶりの反落で0.34%安。この週0.80%の上伸。1月に入って9.80%の上伸。

LME公認倉庫のアルミ在庫は現地1月27日の82万3,525トンより1万2,475トン減の81万1,050トン。

LMEアルミ合金相場の前場売値は、直物が、1月28日入電より横ばいの2,495.00ドル。この週6.17%の上伸。1月に入って16.05%の上伸。3か月物の前場売値は、1月28日入電より横ばいの2,495.00ドル。この週6.17%の上伸。1月に入って15.94%の上伸。

LME北米特殊アルミ合金（NASAAC）相場の前場売値は、1月28日入電の2,875.00ドルより1.00ドル安の2,874.00ドル。反落して0.03%安。この週0.31%の上伸。1月に入って12.71%の上伸。3か月物の前場売値は、1月28日入電より横ばいの2,862.00ドル。この週0.39%の上伸。1月に入って12.68%の上伸。

**ニッケルは続落**

LMEニッケル相場の前場売値は、直物が、1月28日入電の2万2,860.00ドルより110.00ドル安の2万2,750.00ドル。2営業日の続落で2.88%安。この週5.21%の下落。1月に入って8.72%の上伸。3か月物の前場売値は、1月28日入電の2万2,575.00ドルより340.00ドル安の2万2,235.00ドル。2営業日の続落で2.48%安。この週6.26%の下落。1月に入って7.16%の上伸。

LME公認倉庫のニッケル在庫は現地1月27日の9万2,034トンより318トン減の9万1,716トン。

LME公示価格(US\$)／1月28日

		銅	錫	鉛	亜鉛	アルミ	アルミ合金	北米特殊アルミ合金	ニッケル
直物	公示価格	9,678.00	42,450.00	2,302.00	3,644.00	3,110.00	2,495.00	2,874.00	22,750.00
	前営業日比	▲ 194.00	▲ 695.00	▲ 28.00	▲ 5.00	3.00	0.00	▲ 1.00	▲ 110.00
	週間増減比	▲ 2.93%	▲ 3.30%	▲ 3.82%	▲ 1.14%	0.99%	6.17%	0.31%	▲ 5.21%
先物	公示価格	9,622.00	41,750.00	2,285.00	3,617.00	3,085.50	2,495.00	2,862.00	22,235.00
	前営業日比	▲ 213.00	▲ 850.00	▲ 40.00	▲ 3.00	▲ 10.50	0.00	0.00	▲ 340.00
	週間増減比	▲ 3.02%	▲ 4.02%	▲ 4.11%	▲ 0.69%	0.80%	6.17%	0.39%	▲ 6.26%

海外非鉄金属相場

(1月29日 入電・現地 1月28日)

1ロット=銅、鉛、亜鉛、アルミは25トン
錫5トン、アルミ合金20トン、ニッケル6トン
セツルメント=現物・前場・売

Table with columns: 前場, 後場. Rows: 銅AG, 現物, 前日比, 先物, 出来高.

Table with columns: 前場, 後場. Rows: 錫HG, 現物, 前日比, 先物, 出来高.

Table with columns: 前場, 後場. Rows: 鉛, 現物, 前日比, 先物, 出来高.

Table with columns: 前場, 後場. Rows: 亜鉛SHG, 現物, 前日比, 先物, 出来高.

Table with columns: 前場, 後場. Rows: アルミHG, 現物, 前日比, 先物, 出来高.

Table with columns: 前場, 後場. Rows: アルミ合金, 現物, 前日比, 先物, 出来高.

Table with columns: 前場, 後場. Rows: 北米特殊アルミ合金, 現物, 前日比, 先物, 出来高.

Table with columns: 前場, 後場. Rows: ニッケル, 現物, 前日比, 先物, 出来高.

Table with columns: 銅HG, 金, 銀, ブラチナ, パラジウム. Rows: NYコモックス相場, 出来高, 2月限, 3月限, 4月限, 5月限, 6月限, 前日比, 出来高.

採算価格 フレート諸チャージ込み入荷ベース(上海は前日の元・円レートで換算)

Table with columns: LME (円ベース/キロ), COMEX, 上海. Rows: 銅, 錫, 鉛, 亜鉛, アルミ, ニッケル, TTS, 116.44, -0.02.

フリー・マーケット

■米国生産者価格(地金)

Table with columns: 銀(セント/オンス) EH社, 銀(セント/オンス) HH社. Values: 2250.0 (▲45.0), 2224.5 (▲47.5).

■NY相場

Table with columns: 取引業者銅(セント/ポンド), 2号銅線くず(セント/ポンド). Values: 256.35 - 257.35, 353.35 - 357.35.

■ロンドン相場(ドル)

Table with columns: 金(オンス), アンチモン99.65%(トン), ビスマス99.9%(ポンド), カドミウム99.99%(ポンド), インジウム99.99%(キロ), セレニウム99.5%(ポンド), スポンジチタン99.5%(キロ), フェロモリブデン欧州産65%(キロ), コバルトカソード99.8%(ポンド), マグネシウム中国産99.9%(トン), タングステンAPT(純分10キロ), タンタル鉱石30-35%(ポンド). Values: 1788.15 (▲18.60), 13200 -, 13700, 3.90 -, 4.10, 1.40 -, 1.50, 260 -, 280, 9.50 -, 11.00, 8.00 -, 9.00, 44.00 -, 45.50, 33.50 -, 34.50, 8000 -, 8600, 320.0 -, 330.0, 83 -, 87.

■KLT M 銅 (MYR/KG、出来高トン)

Table with columns: (28日), (31日). Rows: 相場, 出来高, ドル建て価格, ODレート, M\$/US\$レート, 採算円/キロ, US\$採算円/キロ. Values: -, -, -, 3.7600, 4.1984, -, -.

■LME在庫(トン)

Table with columns: 在庫, 増減. Rows: 銅, 錫, 鉛, 亜鉛, アルミ, アルミ合金, 北米特殊アルミ合金, ニッケル. Values: 90,125 ▲1,225, 2,350 125, 52,850 ▲600, 155,400 ▲1,125, 811,050 ▲12,475, 2,100 40, 8,720 ▲60, 91,716 ▲318.

■上海在庫(トン)

Table with columns: 在庫, 増減. Rows: (1/28現在) 銅, アルミ, 亜鉛, 鉛, ニッケル. Values: 40,359 5,257, 266,906 ▲15,797, 92,333 17,161, 81,407 2,679, 2,975 ▲891.

■LMEプレマーケット(ドル)

Table with columns: 先物気配. Rows: (1/31), (3:00AM現地) 銅, アルミ, 錫, 鉛, 亜鉛, アルミ, ニッケル. Values: 9,571.0 -, 9,573.5, -, -, 2,255.0 -, 2,264.0, 3,618.5 -, 3,621.5, 3,077.0 -, 3,079.0, 22,310.0 -, 22,340.0.

■上海相場

Table with columns: トン当たり元, 1ロット=5トン・増値税込. Rows: 銅, アルミ, 亜鉛, 鉛, ニッケル. Values: 70450, 21625, 25250, 15255, 167300, 70460, 21635, 25280, 15280, 165100, 40, 150, 525, ▲105, ▲10, 12395, 18897, 10144, 1833, 18927.

※31日のKLT Mは取引がありません。

Table with columns: LME (円ベース/キロ), COMEX, 上海. Rows: 銅, 錫, 鉛, 亜鉛, アルミ, ニッケル, TTS, 116.44, -0.02.

非鉄金属製品相場

(1月31日調べ)

(キロ当たり) ◎上げ ◆下げ

伸銅品	大阪	東京	鉛亜鉛製品	大阪	東京	電線 (現場納め 定尺 関西地区 大口~小口)
銅小板2.0ミリ	1460	1395	亜鉛板0.3×3×7	620	620	V V F
建築用0.3ミリ	1510	1445	印刷用亜鉛板トッパン用	790	790	2C×1.6 52~54
銅大板2×1×2	1590	1595	給水管13ミリ	300	300	2C×2.0 93~96
銅管(ベース)	1550	1575	鉛板1.5ミリ	560	560	3C×1.6 96~99
水道用管(m当たり)13ミリ	1460	1500	鉛線3ミリ	460	460	3C×2.0 143~146
銅棒25ミリ	1390	1395	軽圧品	大阪	東京	I V
銅条1.5×100	1430	1425	アルミ箔0.007ミリ	1075	1035	1.6mm 29.8~31.7
銅線0.9ミリ	1480	1465	〃 小板1ミリ	710	665	5.5sq 81.3~86.4
銅帯6×50	1410	1405	〃 大板1ミリ	690	655	14sq 203~216
銅平角線	1680	1635	〃 5052板	745	705	CV-T
黄銅小板2.0ミリ	1195	1170	〃 5083板	760	720	600V 3C×38 1543~1640
〃 0.3ミリ	1225	1200	〃 2017板	1200	1265	600V 3C×60 2372~2522
黄銅大板2×1×2	1345	1350	〃 線3ミリ	725	655	600V 3C×100 3986~4237
黄銅管	1690	1630	〃 快削棒50ミリ	910	870	6kV 3C×38 2522~2676
復水器用黄銅管	1660	1610	〃 合金棒50ミリ(17S)	895	850	6kV 3C×60 3507~3721
黄銅棒快削25ミリ	995	1000	〃 合金棒50ミリ(56S)	850	810	CVV (関西~関東)
六角棒	1025	1030	貴金属(一般小口向け)			3C×2 123-126
四角棒	1055	1060	白金(グラム)		◆4198	4C×2 164-168
鍛造用	1035	1040	パラジウム(グラム)		◆9828	6C×2 234-239
ネーパル	1135	1140	金(グラム)		◆7348	7C×2 267-274
高力	1135	1140	銀(キログラム)		◆94710	合金鉄 12月輸入単価 (CIF)
黄銅線6ミリ	1400	1380	レアメタル輸入価格	12月通関 (CIF)		フェロマンガン2%以上炭素含有 193
黄銅平角線ロール仕上	1600	1590	金属ケイ素(99.99%未満)	723		〃 その他 324.1
黄銅条1.5×100	1195	1190	モリブデン酸化物	3261		フェロシリコン55%以上 316
リン青銅板一般用1.0ミリ	2810	2970	タンタル	55322		フェロクロム4%以上炭素含有 207.7
〃 バネ用0.3ミリ	3090	3250	マグネシウム	612		フェロモリブデン純分60%以上 3040
リン青銅棒25ミリ	2910	3090	コバルト	6881		フェロバナジウム 2927
リン青銅線3ミリ	3280	3450	インジウム	28447		フェロニッケル33%未満 449.1
洋白板一般用1.0ミリ	3520	3560				電気亜鉛メッキ銅板冷延1ミリ 326
〃 バネ用1.0ミリ	3650	3690				

減摩合金	2月1日改定	銅合金地金	1月6日発表
500kg以上、大口価格		(標準価格)	大阪
1種	◎ 5705	BC 1種	1180
2種	◎ 5515	2種	1520
3種	◎ 5325	3種	1615
4種	◎ 4655	6種	1290
5種	◎ 4490	7種	1405
7種	◎ 1430	YBSC 3種	1040
8種	◎ 1200	LBC 3種	1555
9種	◎ 1035	PBC 2種	1645



https://home.nikkankinzoku.co.jp/

非鉄金属材料相場

キロ当たり円	◎上げ ◆下げ		(1月31日調べ)		インジウム大口~小口(99.99%)		40,000 ~ 43,000(1)	
	大阪 仲間相場	東京 仲間相場	地 金		大阪 仲間相場	東京 仲間相場	高値	安値
山元建値					電気銅	1190(27)	金	6,662(31)
( ) 実施日					電気鉛	330(26)	銀	84,340(31)
					電気亜鉛	466(26)	錫(99.99%)	6,250(26)
非鉄原料 (炉前材)								
1トン以上外税持込							高値	安値
1号銅線	1054	1049	電 気 銅	◆ 1126	◆ 1121	◆ 1128	◆ 1123	
2号銅線	1002	—	電 気 亜 鉛	448	442	448	442	
上銅(新切)	1031	1014	蒸 留 亜 鉛	436	430	436	430	
雑ナゲット	875	880	再生ダイカスト亜鉛2種	367	361	367	361	
並銅	952	947	再 生 亜 鉛 (98%)	320	314	320	314	
下銅	930	920	電 気 鉛	316	311	316	311	
銅削粉	932	923	再 生 鉛 1 号	292	283	293	288	
銅さい(30%)	25	25	再 生 鉛 3 号	297	292	298	294	
新切黄銅セバ	799	801	錫 1 号	◎ 5200	◎ 5150	◎ 5200	◎ 5150	
コーベル	764	759	ア ン チ モ ン	1700	1650	1700	1650	
黄銅棒地	746	747	ニッケル(メッキ用)	◎ 2800	◎ 2750	◎ 2800	◎ 2750	
黄銅削粉	740	743	コ バ ル ト	◎ 9700	◎ 9400	◎ 9700	◎ 9400	
並黄銅	669	659	セ レ ニ ウ ム	3300	3100	3300	3100	
黄銅ラジエター	599	579	ピ ス マ ス	1250	1150	1250	1150	
交叉ラジエター	619	617	カ ド ミ ウ ム	500	450	500	450	
黄銅鑄物	674	—	マ グ ネ シ ウ ム 合 金	600	580	600	580	
山送り(55%)	380	—	アルミ地金99.70%	◎ 405	◎ 401	◎ 407	◎ 403	
上青銅鑄物	822	—	アルミ二次地金99%	307	302	307	302	
並青銅鑄物	820	818	〃 90%	276	271	276	271	
上青銅鑄物削粉	815	—	アルミ二次合金ADC12	456	451	459	454	
並青銅鑄物削粉	805	806	鑄 物 用 C2BS	481	476	483	478	
新切リン青銅(伸銅)	—	1072	青銅合金地金3種	1555	1545	1520	1510	
〃 (鑄物)	943	—	〃 6種	1240	1230	1240	1230	
リン青銅削粉	856	855	ハ ン ダ 錫 60 %	◎ 3845	◎ 3805	◎ 3865	◎ 3835	
新切洋白(電子材)	864	858	〃 50 %	◎ 3305	◎ 3255	◎ 3325	◎ 3295	
新切亜鉛	174	174	〃 40 %	◎ 2830	◎ 2770	◎ 2785	◎ 2755	
ダイカストくず	139	139	減 摩 合 金 2 種	◎ 5505	◎ 5475	◎ 5510	◎ 5480	
亜鉛ドロス	117	128	〃 4種	◎ 4625	◎ 4600	◎ 4630	◎ 4600	
上鉛	110	108	〃 7種	◎ 1385	◎ 1335	◎ 1385	◎ 1335	
電池素鉛ケース込	20	20	ス テ ン レ ス ・ 特 金	18-8ステンレス 新切		125	125	
活字鉛	95	92		〃 ダライ粉		110	110	
新切アルミ1級	220	229		高耐食ステンレスSUS316		220	220	
新切サッシ1級	220	225		耐熱ステンレスSUS310		265	265	
新切合金1級	210	220		13クローム 新切		28	26	
機械鑄物1級	137	135		ハイス 9種		200	200	
ビス付サッシP	156	155						
合金削粉P	100	100						
込ガラP	95	91						
カン・バラ	137	133						

非鉄金属材料相場面

PW:KINZOKU2202