

令和4年(2022年) 2月2日(水) 13814号



株式会社 日刊金属

本社 大阪府北区天満2丁目12番地3号
ヴィレッジリバー南森町3階E号
TEL: 06-6353-7831
FAX: 06-6353-7832
MAIL: metal_info_osaka@nikkankinzoku.co.jp
WEB: https://home.nikkankinzoku.co.jp/

購読料 12か月 77,760円 外電配信料 12か月 92,400円
6か月 38,880円 6か月 46,200円



銅建値は3万円引き下げの116万円

1月の確定建値平均は117万9,400円

JX金属は1日、電気銅建値を3万円引き下げの116万円にすると発表、同日より実施した。1月の確定建値平均は117万9,400円。

1日に入電した直近のLME銅相場前場売値が9,620.00ドル。1日の東京市場の米ドルTTSレートは116.16円。この値で換算した採算価格は、111万7,400円。建値と採算価格から見た諸掛りは4万2,600円となる。

直近6か月の建値推移は次の通り。(キロ当たり円、カッコ内は改訂日)

2021年

9月...1100(1) 1080(3) 1070(9) 1110(16) 1080(15) 1030(21)
1080(27) 平均1078.9

10月...1040(1) 1070(5) 1100(11) 1120(13) 1200(15) 1340(19)
1250(20) 1190(22) 平均1153.1

11月...1170(1) 1150(5) 1170(9) 1150(11) 1170(15) 1150(17)
1180(24) 平均1165.2

12月...1130(1) 1120(6) 1140(9) 1120(14) 1140(22) 平均1128.3

2022年

1月...1180(4) 1160(7) 1200(13) 1170(17) 1200(21) 1170(25)
1190(27) 平均1179.4

2月...1160(1) 平均1160.0



黄銅削粉買値は17円 引き下げの843円

関西の黄銅棒大手メーカー日本伸銅は1日、黄銅削粉買値を17円引き下げの843円と発表した。今月1回目の改定。



亜鉛建値は3,000円引き上げの46万9,000円

1月の確定建値平均は46万7,100円

三井金属鉱業は1日、電気亜鉛建値を3,000円引き上げの46万9,000円にすると発表、同日より実施した。1月の確定建値平均は46万7,100円。

1日に入電した直近のLME亜鉛相場前場売値は3,675.00ドル。1日の東京市場の米ドルTTSレートは116.16円。この値で換算した採算価格は、42万6,800円。

建値と採算価格から見た諸掛りは4万2,200円となる。

直近6か月の建値推移は次の通り(キロ当たり円、カッコ内は改訂日)。

2021年

9月...382(1) 388(8) 397(13) 388(17) 394(27)
平均389.5

10月...388(1) 391(5) 409(11) 448(14) 493(19)
448(26) 平均436.4

11月...451(1) 427(5) 424(10) 421(16) 418(19)
457(25) 平均433.8

12月...424(1) 421(6) 436(9) 430(15) 448(20)
478(23) 平均441.3

2022年

1月...469(4) 460(11) 466(14) 475(21) 466(26)
平均467.1

2月...469(1) 平均469.0

銅・非鉄原料は

ホームページはこちら▶
www.kimura-metal.co.jp

木村金属株式会社
Kimura **06-6552-7840**


QRコード

大阪市大正区

**鉛建値は1万2,000円引き下げ
31万8,000円****1月の確定建値平均は33万1,300円**

三菱マテリアルは1日、電気鉛建値を1万2,000円引き下げの31万8,000円にすると発表、同日より実施した。1月の確定建値平均は33万1,300円。

1日に入電した直近のLME鉛相場前場売値は2,289.00ドル。1日の東京市場の米ドルTTSレートは116.16円。

この値で換算した採算価格は、26万5,800円。建値と採算価格から見た諸掛りは5万2,200円となる。

**錫建値は50円引き上げの
6,300円****1月の確定平均価格は6,140円**

三菱マテリアルは1日、高純度錫地金(99.99%＝フォーナイン)の相対価格を50円引き上げの6,300円にすると発表、同日より適用した。1月の確定平均価格は6,140円。直近6か月の価格推移は次の通り(円/キロ、カッコ内は平均)。

2021年

8月…5,350(2)	5,200(23)	平均5,290
9月…5,200(1)		平均5,200
10月…5,400(1)	5,600(12)	5,800(18)
		平均5,630

**2022年1月の山元建値平均****金が171.13円高、銀が3,480円高****金は6,736.63円/g 銀は8万7,070円/kg**

2022年1月の金銀山元建値平均価格が発表された。金が前月より171.13円高の6,736.63円、銀は前月より3,480円高の8万7,070円となった。

2021年の年間山元建値平均は金が6,380.89円、銀は9万0,230円。直近6か月の山元建値平均推移は次の通り。(金は1g当たり、銀は1kg当たり)

2021年

□ 8月	金：6,337.81円	銀：8万6,470円
□ 9月	金：6,342.35円	銀：8万4,310円
□ 10月	金：6,483.24円	銀：8万6,130円
□ 11月	金：6,710.75円	銀：9万0,340円
□ 12月	金：6,565.50円	銀：8万3,590円

**インジウムの2月建値は1,000円引き下げ****大口3万9,000円、小口4万2,000円**

DOWAエレクトロニクスは、2月1日出荷分よりのインジウム4N(ITOグレード)の建値を、1,000円引き下げ大口を1キロ当たり3万9,000円、小口を1キロ当たり4万2,000円と発表した。

直近6か月の建値推移は次の通り。(キロ当たり円、カッコ内は改訂日)

2021年

9月…327(1)	318(14)	300(27)	平均318.5
10月…300(1)	312(11)	324(15)	342(25)
			平均319.1
11月…342(1)	336(8)	318(22)	平均331.8
12月…327(1)	318(9)	327(15)	330(23)
			平均325.8

2022年

1月…330(4)	333(14)	330(26)	平均331.3
2月…318(1)			平均318.0

11月…5,800(1)	5,900(19)	平均5,840
12月…6,000(1)	5,900(14)	平均5,950

2022年

1月…5,950(4)	6,150(14)	6,400(21)	6,250(26)
			平均6,140
2月…6,300(1)			平均6,300

アルミニウム屑・銅・真鍮・ステンレス
各種非鉄金属屑

株式会社原田商店

代表取締役 原田靖章

〒547-0002 大阪市平野区加美東6-14-30
TEL 06-6793-8128 FAX 06-6793-8128

アルミニウム地金

アルミニウム原料

熟練ポット炉技術で歩留まりUP!

井関金属株式会社

代表取締役 井関親亮

〒587-0021 大阪府堺市美原区小平尾 407

☎ 072-361-3333 fax 072-362-7667

DOWA

60GHz帯ミリ波で 高画質・超低遅延動画伝送 フジクラなど3社共同

株式会社フジクラ（伊藤雅彦社長CEO）と株式会社テラピクセル・テクノロジーズ（河原直樹社長）、intoPIX SA.（Gaël RouvroyCEO）はこのほど、60GHz帯ミリ波無線通信を用いた高画質・超低遅延リアルタイム動画の伝送実験に成功したと発表した。

「Society5.0」や「Industry4.0」の実現に向けて、各種現場や工場などの危険検知や遠隔制御などリアルタイム性が求められる映像アプリの需要が高まっている。なかでも機器設置の自由度や移動体適用が可能な動画伝送が求められている。

3社共同の実験では、テラピクセルが開発中のエン

ドポイントAI機器（intoPIX開発の低遅延JPEG-XS画像コーデックIP-TicoXSを搭載）と、フジクラが開発中の60GHz帯ミリ波無線モジュールを組み合わせ、屋内-屋外の実環境で無線による動画伝送を行った。



車でのミリ波伝送実験の1シーン
上のwifiより、下のミリ波の方が精細に

その結果、AI機器が搭載するJPEG-XS画像コーデックの特長である低遅延圧縮・伸張と高品質な視覚的ロスレス映像、また同モジュールの特長の光ファイバ並み高通信スピードと低遅延伝送が効果的に組み合わせ、高画質（FullHD：1920x1080@60fps）・超低遅延な動画伝送が実現した。

さらにフジクラの同モジュールの特長である自動ビームフォーミングと長距離（>500m）伝送性能を活用し、移動する自動車に搭載されたカメラ動画の伝送実験も行い、同様の結果が得られた。

3社は連携し、工場など各種現場でスマート化を進めたい顧客をターゲットに、最先端のミリ波映像伝送製品・サービスの開発を進めるとしている。

故銅・銅滓 アルミ原料

高価即金買入
—— ご照会を乞う。

森下商店

大阪市西成区南津守 7-12-46
TEL (06)6659-5577~8
FAX (06)6659-5579

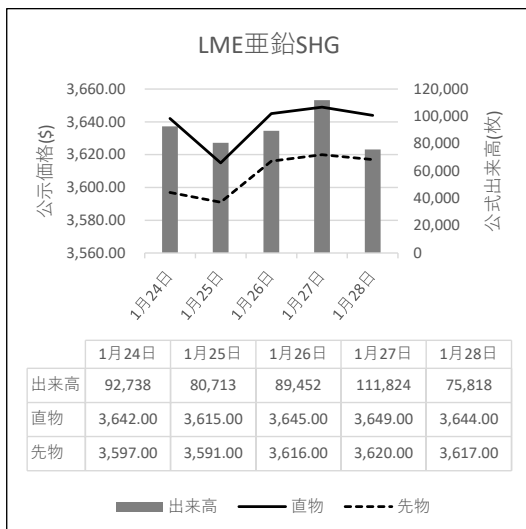
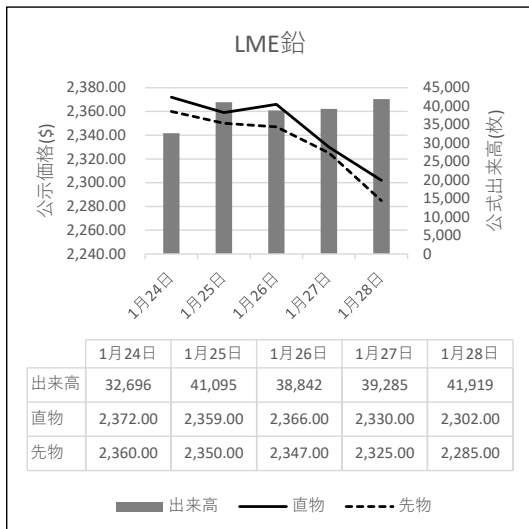
NikkanKinzoku Web Journal

https://nikkankinzoku.co.jp/

PW : KINZOKU2202

ログインにはパスワードが必要です。
パスワードは、随時更新いたします。

LME公式値週間推移 1月24日~1月28日(現地)



故銅市況

1日朝入電の海外相場は、LME（ロンドン金属取引所）銅相場で、直物の前場売値が、前営業日の9,678.00ドルより58.00ドル安の9,620.00ドル。直物の終値は、前営業日の9,556.50ドルより21.50ドル高の9,578.00ドル。3か月物の前場売値は、前営業日の9,622.50ドルより83.00ドル安の9,539.00ドル。3か月物の終値は、前営業日の9,507.50ドルより1.50ドル安の9,506.00ドル。COMEX（ニューヨーク商品取引所）の銅相場の3月限は、前営業日の431.00セントより1.45セント高の432.45セント。SHFE(上海期貨交易所)は、春節の連休で4日まで休場。

1日の東京為替市場TTSレートは、前日の116.44円より0.28円の円高ドル安、1ドル=116.16円。1日に入電した直近のLME銅相場直物前場売値は9,620.00ドル。この値と1日の東京外国為替市場USドルTTSレートから計算した国内採算値は、前日116万4,000円より9,000円安の115万5,000円。この日、電気銅建値は116万円に引き下げられた。

故銅直納問屋筋の平均値頃感(単位は千円)

(2月1日更新)

直納問屋筋によるロット物（5トン前後）の平均的な値頃感は次の通り。

ピカ線が894~899、上銅新のうちタフピッチや無酸素銅などは859~864、並銅は824~834、込銅（高品位=約97%）は814、セパは668~673。コーペルは要り用筋で609、それ以外は594ほど。黄銅削粉も同様に要り用筋619、それ以外589~599どころの値頃。並青銅鋳物削粉は721~726どころ。

小口市中相場(1トン前後)では、ピカ線が874~894、上銅新くずが839~859、普通上銅が814~834、2号銅線が806~826、並銅が804~824、込銅(94-97%)が752、込銅(90-93%)が754、下銅が430~480、セパが633~668、コーペルが549~594、黄銅棒地が544~589、黄銅削粉が539~584、黄銅ラジが504~512、交叉ラジが469~526、黄銅銅鋳物が471~478、送りが267~286、上青銅鋳物が718~738、並青銅鋳物が698~713、上青銅鋳物削粉が713~733、並青銅鋳物削粉が688~708どころ。

アルミ二次合金メーカー買値実勢値

(1トン程度・置場・現金・キロ当たり円)

関東地区 (1月後半)

2S=240円~255円、63S=224円~250円、アルミホイール(1P)=136円~245円、ビス付サッシ=142円~146円、エンジンコア=155円~158円、込合金(機械鋳物)=153円~156円、缶プレス(ソフト)=126円~131円。

関西地区 (1月後半)

2S=202円~205円、63S=205円~208円、印刷版=195円~198円、アルミホイール(1P)=176円~186円、ベースメタル=179円~183円、機械鋳物=126円~129円、ダライ粉=100円~103円、ビス付サッシ=113円~118円、缶プレス=113円~115円。

為替動向

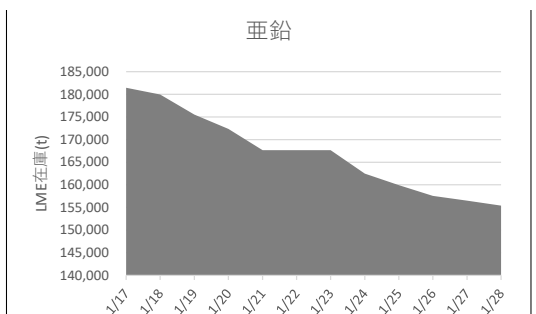
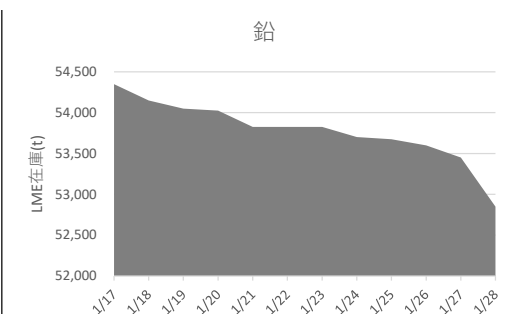
1月31日、ロンドン外国為替市場の英ポンドは対ドルで横ばい。16時、前週末と同水準の1ポンド=1.3410ドル~1.3420ドルだった。英国では深刻な新型コロナウイルスの感染拡大で厳しいロックダウンが布かれていた時期に首相官邸でパーティーが繰り返されていた問題に関する内部調査報告書が発表された。報告書は英首相官邸と内閣府の「リーダーシップと判断の失敗」を糾弾する内容だったが、現状ではポンド相場への影響は限定的。金利上昇を受けポンド買いドル売りが先行した後、持ち高調整のポンド売りドル買いが出た。

1月31日のニューヨーク外国為替市場で円相場は続伸。前週末と比べ0.10円の円高ドル安、1ドル=115.10円~115.20円だった。米国の早期の金融引き締め観測を背景に主要通貨に対しドルが買われる流れが一巡、月末を控え利益確定や持ち高調整で円買いドル売りが優勢となった。

1日早朝の東京外国為替市場で円相場は上昇していた。8時30分、前日17時と比べ0.33円の円高ドル安、1ドル=115.09円~115.10円だった。米国ではFRBによる金融引き締めが景気を減速させるとの警戒感が高まっており、短期債券の利回りが上昇する一方、長期債の利回りは上昇し難い状況で円買いドル売りが先行していた。

円は対ユーロでは下落。同じく0.31円の円安ユーロ高、1ユーロ=129.24円~129.28円だった。

LME認定倉庫在庫量推移 1月17日~1月28日(現地)





LME銅相場は続落 直物終値は反発9,578.00ドル
 COMEX銅相場は反発 SHFE銅相場は休場
 LME非鉄相場はまちまち 亜鉛は反発して約1%高



1日朝入電した海外相場は、LME（ロンドン金属取引所）の銅相場で、直物の前場売値が、1月29日入電の9,678.00ドルより58.00ドル安の9,620.00ドル。3営業日の続落で3.46%安。この週0.60%の下落。2月に入って0.60%の下落。3か月物の前場売値は、1月29日入電の9,622.00ドルより83.00ドル安の9,539.00ドル。3営業日の続落で3.90%安。この週0.86%の下落。2月に入って0.86%の下落。

LME公認倉庫の銅在庫は、現地1月28日の9万0,125トンより2,475トン減の8万7,650トン。

COMEX（ニューヨーク商品取引所）の銅相場は、2月限が、1月29日入電の430.30セントより1.50セント高の431.80セント。3営業日ぶりの反発で0.35%高。この週0.35%の上伸。2月に入って0.35%の上伸。中心限月に当たる3月限は、1月29日入電の431.00セントより1.45セント高の432.45セント。3営業日ぶりの反発で0.34%高。この週0.34%の上伸。2月に入って0.34%の上伸。

SHFE（上海期貨交易所）は、春節の連休で2月4日まで休場。

錫は反発

LME錫相場の前場売値は、直物が、1月29日入電の4万2,450.00ドルより100.00ドル高の4万2,550.00ドル。反発して0.24%高。この週0.24%の上伸。2月に入って0.24%の上伸。3か月物の前場売値は、1月29日入電の4万1,750.00ドルより225.00ドル高の4万1,975.00ドル。反発して0.54%高。この週0.54%の上伸。2月に入って0.54%の上伸。

LME公認倉庫の錫在庫は現地1月28日の2,350トンより55トン増の2,405トン。

鉛は続落

LME鉛相場の前場売値は、直物が、1月29日入電の2,302.00ドルより13.00ドル安の2,289.00ドル。3営業日の続落で3.25%安。この週0.56%の下落。2月に入って0.56%の下落。3か月物の前場売値は、1月29日入電の2,285.00ドルより10.00ドル安の2,275.00ドル。6営業日の続落で4.53%安。この週0.44%の下落。2月に入って0.44%の下落。

LME公認倉庫の鉛在庫は現地1月28日の5万2,850トンより375トン減の5万2,475トン。

亜鉛は反発

LME亜鉛相場の前場売値は、直物が、1月29日入電の3,644.00ドルより31.00ドル高の3,675.00ドル。

反発して0.85%高。この週0.85%の上伸。2月に入って0.85%の上伸。3か月物の前場売値は、1月29日入電の3,617.00ドルより28.00ドル高の3,645.00ドル。反発して0.77%高。この週0.77%の上伸。2月に入って0.77%の上伸。

LME公認倉庫の亜鉛在庫は現地1月28日の15万5,400トンより325トン減の15万5,075トン。

アルミは下落 アルミ合金はまちまち 北米特殊は横ばい

LMEアルミ相場の前場売値は、直物が、1月29日入電の3,110.00ドルより34.00ドル安の3,076.00ドル。5営業日ぶりの反落で1.09%安。この週1.09%の下落。2月に入って1.09%の下落。3か月物の前場売値は、1月29日入電の3,085.50ドルより33.50ドル安の3,052.00ドル。2営業日の続落で1.42%安。この週1.09%の下落。2月に入って1.09%の下落。

LME公認倉庫のアルミ在庫は現地1月28日の81万1,050トンより1万1,575トン減の79万9,475トン。

LMEアルミ合金相場の前場売値は、直物が、1月29日入電より横ばいの2,495.00ドル。この週横ばい。2月に入って横ばい。3か月物の前場売値は、1月29日入電の2,495.00ドルより10.00ドル高の2,505.00ドル。上伸して0.40%高。この週0.40%の上伸。2月に入って0.40%の上伸。

LME北米特殊アルミ合金（NASAAC）相場の前場売値は、1月29日入電より横ばいの2,874.00ドル。この週横ばい。2月に入って横ばい。3か月物の前場売値は、1月29日入電より横ばいの2,862.00ドル。この週横ばい。2月に入って横ばい。

ニッケルは反発

LMEニッケル相場の前場売値は、直物が、1月29日入電の2万2,750.00ドルより50.00ドル高の2万2,800.00ドル。3営業日ぶりの反発で0.22%高。この週0.22%の上伸。2月に入って0.22%の上伸。3か月物の前場売値は、1月29日入電の2万2,235.00ドルより115.00ドル高の2万2,350.00ドル。3営業日ぶりの反発で0.52%高。この週0.52%の上伸。2月に入って0.52%の上伸。

LME公認倉庫のニッケル在庫は現地1月28日の9万1,716トンより1,116トン減の9万0,600トン。

日刊金属

外電配信料
(税込)

6 月 月 : 46,200 円

12 月 月 : 92,400 円

LME公示価格(US\$)／1月31日

		銅	錫	鉛	亜鉛	アルミ	アルミ合金	北米特殊アルミ合金	ニッケル
直物	公示価格	9,620.00	42,550.00	2,289.00	3,675.00	3,076.00	2,495.00	2,874.00	22,800.00
	前営業日比	▲ 58.00	100.00	▲ 13.00	31.00	▲ 34.00	0.00	0.00	50.00
先物	公示価格	9,539.00	41,975.00	2,275.00	3,645.00	3,052.00	2,505.00	2,862.00	22,350.00
	前営業日比	▲ 83.00	225.00	▲ 10.00	28.00	▲ 33.50	10.00	0.00	115.00

海外非鉄金属相場

(2月1日 入電・現地 1月31日)

1ロット=銅、鉛、亜鉛、アルミは25トン
錫5トン、アルミ合金20トン、ニッケル6トン
セツルメント=現物・前場・売

Table with columns for metal types (銅 A G, 錫 H G, 鉛, 亜鉛 S H G, アルミ H G, アルミ合金, 北米特殊アルミ合金, ニッケル) and rows for current prices, previous day prices, and high/low prices.

NY コメックス相場
出来高: 1ロットは12.5ショート・トン、銅はポンド当たりセント
金・プラチナ・パラジウムはオンス当たりドル、銀はオンス当たりセント

Table for NY Comex prices with columns for metal types (銅HG, 金, 銀, プラチナ, パラジウム) and rows for 2-month, 3-month, 4-month, 5-month, 6-month limits, and daily high/low.

採算価格 フレート諸チャージ込み入荷ベース(上海は前日の元・円レートで換算)

Table for calculation prices (採算価格) with columns for metal types and rows for current prices, previous day prices, and high/low prices.

フリー・マーケット

■米国生産者価格(地金)

Table for US producer prices with columns for metal types (銀) and rows for current prices and high/low prices.

■NY相場

Table for NY market prices with columns for metal types (銅) and rows for current prices and high/low prices.

■ロンドン相場(ドル)

Table for London market prices with columns for metal types (金, アンチモン, ビスマス, カドミウム, インジウム, セレニウム, スポンジチタン, フェロモリブデン, コバルト, マグネシウム, タングステン, タンタル) and rows for current prices and high/low prices.

■K L T M 錫 (MYR/KG、出来高トン)

Table for K L T M tin prices with columns for current prices and high/low prices.

■LME在庫(トン)

Table for LME inventory with columns for metal types (銅, 錫, 鉛, 亜鉛, アルミ, アルミ合金, 北米特殊アルミ合金, ニッケル) and rows for current inventory and change.

■上海在庫(トン)

Table for Shanghai inventory with columns for metal types (銅, アルミ, 亜鉛, 鉛, ニッケル) and rows for current inventory and change.

■LMEプレマーケット(ドル)

Table for LME pre-market prices with columns for metal types (銅, 錫, 鉛, 亜鉛, アルミ, ニッケル) and rows for current prices and high/low prices.

■上海相場

Table for Shanghai market prices with columns for metal types (銅, アルミ, 亜鉛, 鉛, ニッケル) and rows for 2-month, 3-month limits, and daily high/low.

※上海市場は4日まで休場です。KLTMは2日まで休場です。

Table for exchange rates (為替相場) with columns for metal types and rows for current rates, previous day rates, and high/low rates.

非鉄金属製品相場

(2月1日調べ)

(キロ当たり) ◎上げ ◆下げ

伸銅品	大阪	東京	鉛亜鉛製品	大阪	東京	電線 (現場納め 定尺 関西地区 大口~小口)
銅小板2.0ミリ	◆ 1430	◆ 1370	亜鉛板0.3×3×7	620	620	V V F
建築用0.3ミリ	◆ 1480	◆ 1420	印刷用亜鉛板トッパン用	790	790	2C×1.6 52~54
銅大板2×1×2	◆ 1560	◆ 1570	給水管13ミリ	300	300	2C×2.0 93~96
銅管(ベース)	◆ 1520	◆ 1550	鉛板1.5ミリ	560	560	3C×1.6 96~99
水道用管(m当たり)13ミリ	◆ 1430	◆ 1475	鉛線3ミリ	460	460	3C×2.0 143~146
銅棒25ミリ	◆ 1360	◆ 1360	軽圧品	大阪	東京	I V
銅条1.5×100	◆ 1400	◆ 1390	アルミ箔0.007ミリ	1075	1035	1.6mm 29.8~31.7
銅線0.9ミリ	◆ 1450	◆ 1430	〃 小板1ミリ	710	665	5.5sq 81.3~86.4
銅帯6×50	◆ 1380	◆ 1370	〃 大板1ミリ	690	655	14sq 203~216
銅平角線	◆ 1650	◆ 1600	〃 5052板	745	705	CV-T
黄銅小板2.0ミリ	◆ 1175	◆ 1150	〃 5083板	760	720	600V 3C×38 1543~1640
〃 0.3ミリ	◆ 1205	◆ 1180	〃 2017板	1200	1265	600V 3C×60 2372~2522
黄銅大板2×1×2	◆ 1325	◆ 1330	〃 線3ミリ	725	655	600V 3C×100 3986~4237
黄銅管	◆ 1670	◆ 1610	〃 快削棒50ミリ	910	870	6kV 3C×38 2522~2676
復水器用黄銅管	◆ 1640	◆ 1590	〃 合金棒50ミリ(17S)	895	850	6kV 3C×60 3507~3721
黄銅棒快削25ミリ	◆ 975	◆ 980	〃 合金棒50ミリ(56S)	850	810	CVV (関西-関東)
六角棒	◆ 1005	◆ 1010	貴金属(一般小口向け)			3C×2 123-126
四角棒	◆ 1035	◆ 1040	白金(グラム)		◎ 4237	4C×2 164-168
鍛造用	◆ 1015	◆ 1020	パラジウム(グラム)		◆ 9724	6C×2 234-239
ネーパル	◆ 1115	◆ 1120	金(グラム)		◎ 7368	7C×2 267-274
高力	◆ 1115	◆ 1120	銀(キログラム)		◎ 94820	合金鉄 12月輸入単価 (CIF)
黄銅線6ミリ	◆ 1380	◆ 1360	レアメタル輸入価格 12月通関 (CIF)			フェロマンガ2%以上炭素含有 193
黄銅平角線ロール仕上	◆ 1580	◆ 1570	金属ケイ素(99.99%未満)		723	〃 その他 324.1
黄銅条1.5×100	◆ 1175	◆ 1170	モリブデン酸化物		3261	フェロシリコン55%以上 316
リン青銅板一般用1.0ミリ	2810	2970	タンタル		55322	フェロクロム4%以上炭素含有 207.7
〃 バネ用0.3ミリ	3090	3250	マグネシウム		612	フェロモリブデン純分60%以上 3040
リン青銅棒25ミリ	2910	3090	コバルト		6881	フェロバナジウム 2927
リン青銅線3ミリ	3280	3450	インジウム		28447	フェロニッケル33%未満 449.1
洋白板一般用1.0ミリ	3520	3560				電気亜鉛メッキ銅板冷延1ミリ 326
〃 バネ用1.0ミリ	3650	3690				

減摩合金	2月1日改定	銅合金地金	1月6日発表
(500kg以上、大口価格)		(標準価格)	大阪
1種	5705	BC 1種	1180
2種	5515	2種	1520
3種	5325	3種	1615
4種	4655	6種	1290
5種	4490	7種	1405
7種	1430	YBSC 3種	1040
8種	1200	LBC 3種	1555
9種	1035	PBC 2種	1645



非鉄金属材料相場

キロ当たり円		◎上げ ◆下げ		(2月1日調べ)		インジウム大口~小口(99.99%)		39,000 ~ 42,000(1)				
非鉄原料 (炉前材)		大阪 仲間相場	東京 仲間相場	地 金		大阪 仲間相場	東京 仲間相場					
1トン以上外税持込						高値	安値	高値	安値			
1号銅線	◆1030	◆1025	電気銅	◆1118	◆1113	◆1120	◆1115	山元建値	電気銅	1160(1)	金	6,684(1)
2号銅線	◆978	—	電気亜鉛	◎451	◎445	◎451	◎445	() 実施日	電気鉛	318(1)	銀	84,610(1)
上銅(新切)	◆1007	◆990	蒸留亜鉛	◎439	◎433	◎439	◎433		電気亜鉛	469(1)	錫(99.99%)	6,300(1)
雑ナゲット	◆851	◆856	再生ダイカスト亜鉛2種	◎370	◎364	◎370	◎364					
並銅	◆928	◆923	再生亜鉛(98%)	◎323	◎317	◎323	◎317					
下銅	◆906	◆896	電気鉛	◆295	◆292	◆294	◆291					
銅削粉	◆908	◆899	再生鉛1号	◆286	◆276	◆282	◆277					
銅さい(30%)	25	25	再生鉛3号	◆291	◆287	◆287	◆283					
新切黄銅セバ	◆782	◆784	錫1号	5200	5150	5200	5150					
コーベル	◆747	◆742	アンチモン	1700	1650	1700	1650					
黄銅棒地	◆729	◆730	ニッケル(メッキ用)	2800	2750	2800	2750					
黄銅削粉	◆723	◆726	コバルト	9700	9400	9700	9400					
並黄銅	◆659	◆642	セレニウム	3300	3100	3300	3100					
黄銅ラジエター	◆582	◆562	ピスマス	1250	1150	1250	1150					
交叉ラジエター	◆604	◆595	カドミウム	500	450	500	450					
黄銅鑄物	◆664	—	マグネシウム合金	600	580	600	580					
山送り(55%)	380	—	アルミ地金99.70%	◆397	◆393	◆399	◆395					
上青銅鑄物	◆801	—	アルミ二次地金99%	307	302	307	302					
並青銅鑄物	◆799	◆793	〃 90%	276	271	276	271					
上青銅鑄物削粉	◆794	—	アルミ二次合金ADC12	456	451	459	454					
並青銅鑄物削粉	◆784	◆781	鑄物用C2BS	481	476	483	478					
新切リン青銅(伸銅)	—	◆1044	青銅合金地金3種	◆1535	◆1525	◆1500	◆1490					
〃 (鑄物)	◆917	—	〃 6種	◆1230	◆1220	◆1230	◆1220					
リン青銅削粉	◆830	◆825	ハンダ錫60%	3845	3805	3865	3835					
新切洋白(電子材)	◆848	◆838	〃 50%	3305	3255	3325	3295					
新切亜鉛	◎176	◎176	〃 40%	2830	2770	2785	2755					
ダイカストくず	◎141	◎141	減摩合金2種	5505	5475	5510	5480					
亜鉛ドロス	◎119	◎130	〃 4種	4625	4600	4630	4600					
上鉛	◆106	◆104	〃 7種	1385	1335	1385	1335					
電池素鉛ケース込	20	20	ステンレス・特金	18-8ステンレス 新切		125	125					
活字鉛	◆91	◆88	〃 ダライ粉			110	110					
新切アルミ1級	220	229	高耐食ステンレスSUS316			220	220					
新切サッシ1級	220	225	耐熱ステンレスSUS310			265	265					
新切合金1級	210	220	13クローム 新切			28	26					
機械鑄物1級	137	135	ハイス 9種			200	200					
ビス付サッシP	156	155										
合金削粉P	100	100										
込ガラP	95	91										
カン・バラ	137	133										

非鉄金属材料相場面

PW:KINZOKU2202