

令和4年(2022年) 2月7日(月) 13817号



株式会社 日刊金属

本社 大阪府北区天満2丁目12番地3号
 ヴィレッジリバー南森町3階E号
 TEL: 06-6353-7831
 FAX: 06-6353-7832
 MAIL: metal_info_osaka@nikkankinzoku.jp
 WEB: https://home.nikkankinzoku.co.jp/

購読料 12か月 77,760円 外電配信料 12か月 92,400円
 6か月 38,880円 6か月 46,200円

2021年生産出荷

日用・産業・建築 ほぼ前年並みに 軽金属製品協会

一般社団法人軽金属製品協会(入山豊会長)はこのほど、2021年暦年の軽金属製品の生産出荷実績(見込み)を発表した。日用品と産業、建築用品の生産は合計660,520トンで前年比100.7%、同販売は計675,600トンで100.7%と、ほぼ前年並みになった。

鋳物製品の生産は同93.7%、はしご・脚立は同106.6%、陽極酸化皮膜処理は同100.2%と見込まれる。はしご・脚立の販売は同86.7%と減少率が比較的大きく、鋳物の販売は97.9%、産業用品の販売も99.0%と減少が予測されている。

品名		2020年		2021年	
			前年比(%)	(見込み)	前年比(%)
日用品	生産	634	113.2	520	82.0
	販売	579	88.6	600	103.7
産業用品	生産	369,383	97.1	369,000	99.9
	販売	340,512	95.1	337,000	99.0
建築用品	生産	285,907	88.1	291,000	101.8
	販売	329,602	88.3	338,000	102.5
合計	生産	655,924	93.0	660,520	100.7
	販売	670,692	91.6	675,600	100.7
鋳物製品	生産	480	107.8	450	93.8
	販売	470	102.0	460	97.9
はしご・脚立	生産	5,093	82.8	5,400	106.0
	販売	15,915	95.9	13,800	86.7
陽極酸化皮膜処理*		53,309	95.4	53,400	100.2

鋳工業生産 2021年

プラス5.8% 3年ぶり上昇

経済産業省

経済産業省がこのほど発表した2021年の鋳工業生産指数の速報(2015年=100)は、2020年に比べ5.8%高い95.9となった。年間指数の上昇は2018年以来3年ぶり。

新型コロナウイルス感染が始まり拡大した20年の生産指数は90.6と、現行基準で比較できる2013年以降最低の水準となり、前年比は10.4%減だった。この落ち込みもあり、21年は、生産用機械などを中心に回復傾向が続いたことから、伸び率は最大となった。しかし、コロナ前19年の指数101.1(前年比はマイナス3.0%)の水準には達していない。

21年の生産は、半導体不足に加え、アジアでのコロナ拡大に伴う部材供給不足、自動車の落ち込みなどにより低迷したが、10月ごろからの不足の緩和などにより上昇に転じた。

鋳工業生産 12月は3か月ぶり低下

「持ち直しの動き」は据え置き

同時に発表された12月の鋳工業生産は、季節調整済指数96.5、前月比マイナス1.0%と、3か月ぶりの低下となった。汎用・業務用機械工業や生産用機械工業など多くの業種で低下した。ただ、基調判断は「持ち直しの動きがみられる」に据え置かれた。

鋳工業生産は部材供給不足の緩和などにより10月、

11月と2か月連続で上昇したが、12月は大幅上昇の反動に加え、部材供給不足や物流逼迫などから再び低下。生産水準は2021年10月(指数91.1)以来の低水準となった。業種別では、全体15業種のうち10業種が前月比で低下した。

先行きについては、企業の生産計画では2月は上昇、1月の補正值は前月比0.6%の上昇となっており、ならしてみると持ち直しの動きにあるとみられている。ただ、変異タイプのコロナや部材調達不足の影響などが顕在化しているため注意が必要としている。

社会の発展とその未来に
テクノロジーで対応する

KYOWA

地球にも、人にもやさしいKYOWAのエコ電線

タイシガイセンEM 600V EEF/F

<http://www.kyowadensen.co.jp/>

 協和電線工業株式会社


KYOWA ELECTRIC WIRE INDUSTRY CO., LTD.

〒581-0026 八尾市曙町1丁目7番地

TEL (0729) 91-0818(代) FAX (0729) 91-4470

銅・アルミレポート

橋本アルミ株式会社取締役
橋本 健一郎



1月の銅の概況及び2月の見通し(1)

予想レンジ

LMEセツル 9,500-10,500ドル ☀️
 建値 109万円-125万円 ☂️
 為替 110~115円 変わらず
 (1か月間TTM)

■国際概況

前半はオミクロン株の新規感染が拡大し、米国の1日あたりの感染者数が100万人を突破したこと、ドル高と欧米株式の軟調などのマイナス材料もあったが12月の米雇用統計で失業率の低下が示され、米労働市場の改善が続いていることとドル安に支援しことを好感しUP。

1月15日時点で9,000ドル(セツル)と月初価格より208ドルUPの締め。

後半は米公開市場委員会(FOMC)後のパウエル議長の会見により大幅利上げ観測が広がったことやドル高などのマイナス材料もあったが

ウクライナ情勢を巡る緊迫化による供給不安が台頭したこと、ニッケルの高騰が続き、他メタルも鉛を除いて軒並み上昇したことなどを好感しUP。

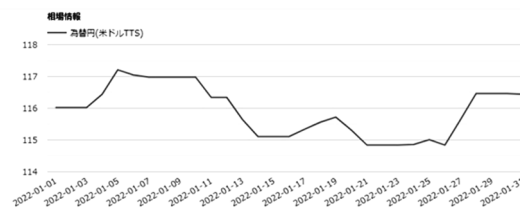
1月末日 現在、後半スタート価格から3.5ドルUPの9,678ドル。

2月スタート建値は116万円。

■前月の経済指標

◆月間のドル/円レート(TTS)

116.02 → 116.44(円)



出典 MIRU

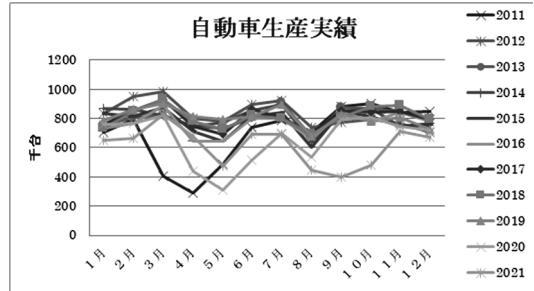
【国内指標】

◆自動車生産台数

生産動態統計によると12月の自動車生産台数は前年比-6.8%の66万9,521台。輸出は+0.5%。

	10月	11月	12月
生産台数	48万1630台	71万2061台	66万9521台
前年比	-40.4%	-4.7%	-6.8%

自動車生産台数



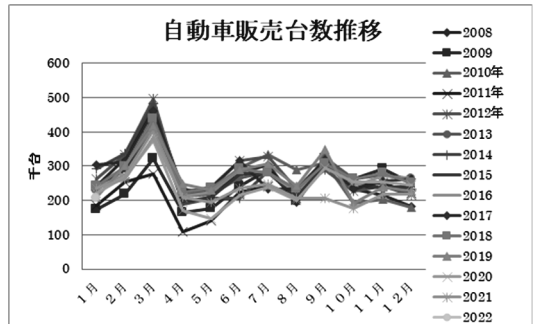
出典 生産動態統計

◆自動車販売台数

日本自動車販売協会連合会によると1月の自動車販売台数(軽除く)は前年比-12.5%の20万7,123台。

	11月	12月	1月
販売台数	21万9276台	21万8782台	20万7123台
前年比	+4.4%	-10.2%	-12.5%

自動車販売台数推移



出典 日本自動車販売協会連合会

【住宅着工数】

12月の新設住宅着工は、持家は減少したが、貸家及び分譲住宅が増加したため、全体で前年同月比4.2%の増加となった。また、季節調整済年率換算値では前月比1.5%の減少となった。

○新設住宅着工数は68,393戸。前年同月比4.2%増、10か月連続の増加。

○新設住宅着工床面積は5,702千㎡。前年同月比5.9%増、9か月連続の増加。

○季節調整済年率換算値では838千戸。前月比1.5%減、2か月連続の減少。

	10月	11月	12月
新設住宅着工数	7万8004戸	7万3414戸	6万8393戸
前年比	+10.4%	+3.7%	+4.2%

(次号へ続く)

<https://nikkankinzoku.co.jp/>
PW: KINZOKU2202

アルミニウム屑・銅・真鍮・ステンレス
各種非鉄金属屑

株式会社 原田商店

代表取締役 原田靖章
〒547-0002 大阪市平野区加美東6-14-30
TEL 06-6793-8128 FAX 06-6793-8128

使用済み電池リチウムを再資源化 水平リサイクル技術を確立 住友金属×関東電化

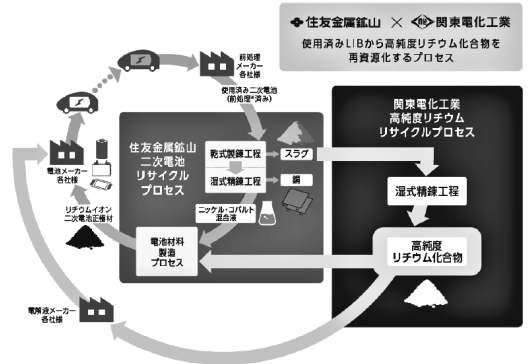
住友金属鉱山株式会社（野崎明社長）と関東電化工業株式会社（長谷川淳一社長）はこのほど、世界で初めて、使用済みリチウムイオン二次電池（LIB）からリチウム化合物を高純度で再資源化し、電池材料に水平リサイクルする技術を確立したと発表した。

両社は2018年7月から共同開発を開始。住友金属の二次電池リサイクルプロセスのなかで発生するリチウム含有スラグを、関東電化の湿式精錬法を用い、LIBに再利用可能な高純度リチウム化合物めざして再資源化。関東電化水島工場（岡山県倉敷市）で試作スケールでの試験を進め、電池材料として再利用可能な高レベルの精製に成功した。化合物は、関東電化で生産しているLIB用電解質「六フッ化リン酸リチウム（LiPF6）」用に加え、住友金属が生産するLIB用正極材原料となる炭酸リチウム、水酸化リチウムに使用するため実用性評価を進める。2022年度にはスケールアップしたパイロット実証設備の設置を計画している。

脱炭素社会に向けて電動車の普及拡大が見込まれるなか、その中核を担うLIBの安定供給のため、レアメタルを中心とする資源確保、なかでも使用済みLIBのリサイクルによる資源循環は大きな技術課題。今回の技術は、LIBに含まれるリチウム資源のリサイクルシステムを技術的に可能にし、資源循環型社会の実現に寄与すると期待される。

住友金属は、2021年8月にコバルト回収を含めた二次電池リサイクル技術の実証実験に成功し、世界初のリチウム回収可能な可溶性スラグ産出を組み込んだ新

リサイクルプロセスを確立している。関東電化は、LIB用電解液に含有される高純度電解質を国内製造する唯一のメーカー。すでに低品位のリチウム化合物から高純度リチウム化合物を生産できる高純度化プラントを保有しており、自社のLIB製品用に使用している実績もある。



使用済みLIBからの再資源化プロセス

アルミニウム地金
アルミニウム原料
熟練ポット炉技術で歩留まりUP!

井関金属株式会社

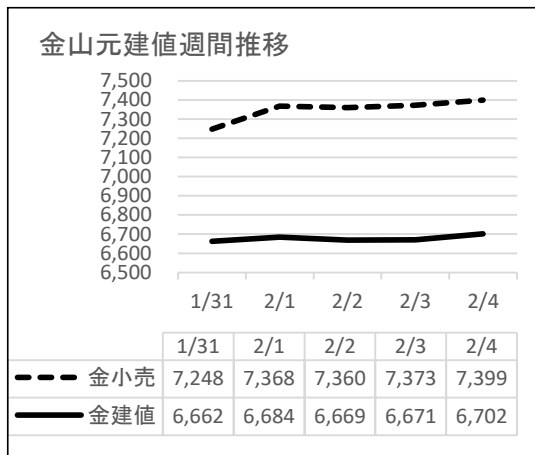
代表取締役 井関親亮

〒587-0021 大阪府堺市美原区小平尾 407

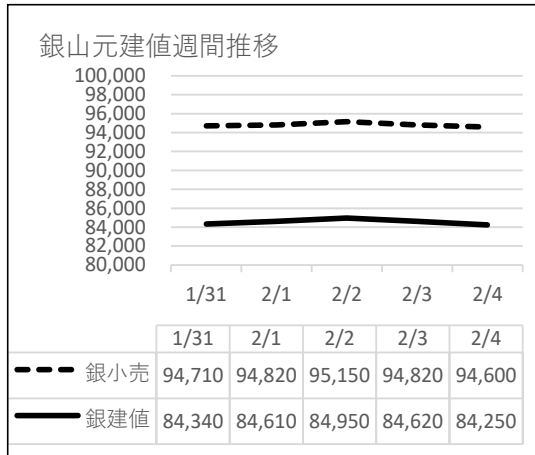
☎ 072-361-3333 fax 072-362-7667

金銀山元建値週間推移

1月31日～2月4日



1月平均	建 値	小 売
金(¥/g)	6,259.63	6,902.83
銀(¥/kg)	87,660	97,753



故銅市況

4日朝入電の海外相場は、LME(ロンドン金属取引所)銅相場で、直物の前場売値が、前営業日の9,880.00ドルより95.00ドル安の9,785.00ドル。直物の終値は、前営業日の9,877.75ドルより9.25ドル安の9,868.50ドル。3か月物の前場売値は、前営業日の9,845.00ドルより90.00ドル安の9,755.00ドル。3か月物の終値は、前営業日の9,839.50ドルより7.00ドル安の9,832.50ドル。COMEX(ニューヨーク商品取引所)の銅相場の3月限は、前営業日の449.60セントより2.50セント安の447.10セント。SHFE(上海期貨交易所)は、春節の連休で4日まで休場。

4日の東京為替市場TTSレートは、前日の115.46円より0.55円の円安ドル高、1ドル=116.01円。4日に入電した直近のLME銅相場直物前場売値は9,785.00ドル。

故銅直納問屋筋の平均値頃感(単位は千円)

(2月3日更新)

直納問屋筋によるロット物(5トン前後)の平均的な値頃感は次の通り。

ピカ線が910~915、上銅新のうちタフピッチや無酸素銅などは875~880、並銅は840~850、込銅(高品位=約97%)は830、セバは680~685。コーペルは要り用筋で621、それ以外は606ほど。黄銅削粉も同様に要り用筋631、それ以外601~611どころの値頃。並青銅鋳物削粉は735~740どころ。

小口市中相場(1トン前後)では、ピカ線が890~910、上銅新くずが855~875、普通上銅が830~850、2号銅線が822~842、並銅が820~840、込銅(94-97%)が768、込銅(90-93%)が770、下銅が446~496、セバが645~680、コーペルが561~606、黄銅棒地が556~601、黄銅削粉が551~596、黄銅ラジが516~524、交叉ラジが479~536、黄銅銅鋳物が479~486、送りが262~281、上青銅鋳物が732~752、並青銅鋳物が712~727、上青銅鋳物削粉が727~747、並青銅鋳物削粉が702~722どころ。

日刊金属 既刊収録サイト

<https://nikkankinzoku.co.jp/>



アルミニウム二次合金メーカー買値実勢値

(1トン程度・置場・現金・キロ当たり円)

関東地区(2月前半)

2S=245円~260円、63S=229円~255円、アルミホイール(1P)=141円~250円、ビス付サッシ=142円~146円、エンジンコロ=145円~148円、込合金(機械鋳物)=143円~146円、缶プレス(ソフト)=116円~121円。

関西地区(2月前半)

2S=207円~210円、63S=210円~213円、印刷版=200円~203円、アルミホイール(1P)=181円~191円、ベースメタル=169円~173円、機械鋳物=116円~119円、ドライ粉=95円~98円、ビス付サッシ=113円~118円、缶プレス=103円~105円。

この値と4日の東京外国為替市場USドルTTSレートから計算した国内採算値は、前日117万8,000円より5,000円安の117万3,000円。この日、電気銅建値は118万円に据え置かれた。

為替動向

3日、ロンドン外国為替市場の英ポンドは対ドルで上昇。16時、前日と比べ0.0040ドルのポンド高ドル安、1ポンド=1.3600ドル~1.3610ドルだった。3日、英中銀の金融政策委員会が政策金利を0.25%引き上げの0.50%にすると発表、保有資産の再投資停止も表明した。インフレ見通しが昨年12月より引き上げられ、金融引き締めに積極的なことから利上げ継続も意識され、ポンド買いドル売りが進んだ。ユーロも対ドルで上昇。同じく0.0120ドルのユーロ高ドル安、1ユーロ=1.1410ドル~1.1420ドルだった。3日ラガルド欧州中央銀行(ECB)総裁が理事会後の会見でインフレリスクが「上方に傾いている」と指摘、強い警戒感を示した。年内にも利上げするとの観測が高まり会見中よりユーロ買いが入り始めた。

3日のニューヨーク外国為替市場で円相場は5営業日ぶりに反落した。前日と比べ0.60円の円安ドル高、1ドル=114.95円~115.05円だった。ECBによる年内利上げ観測が高まったことで欧州国債の利回りが上昇、これに連れ米国の長期金利も上昇、日米の金利差拡大を見込んだ円売りドル買いが優勢になった。

4日早朝の東京外国為替市場で円相場は下落した。8時30分、前日17時と比べ0.37円の円安ドル高、1ドル=114.95円~114.96円だった。円は対ユーロで大幅に下げて始まった。同じく2.04円の円安ユーロ高、1ユーロ=131.48円~131.49円だった。ECBの利上げ観測が高まり円売りユーロ買いが急速に進んだ。3日には131.53円とほぼ1か月ぶりの安値を付けた。

鉛屑・半田屑

雨滝商事株式会社

広陵リサイクルセンター

代表取締役 雨瀧 卓

奈良県葛城郡広陵町大字三吉 27-1

TEL/FAX (0745)60-1613 携帯 090-2115-4918

高価買取ります



LME銅相場は反落 直物終値はほぼ横ばいの9,868.50ドル
COMEX銅相場も反落 SHFE銅相場は休場
LME非鉄相場は総じて軟調も概ね高値圏で推移



4日朝入電した海外相場は、LME（ロンドン金属取引所）の銅相場で、直物の前場売値が、2月3日入電の9,880.00ドルより95.00ドル安の9,785.00ドル。3営業日ぶりの反落で0.96%安。この週1.11%の上伸。2月に入って1.11%の上伸。3か月物の前場売値は、2月3日入電の9,845.00ドルより90.00ドル安の9,755.00ドル。3営業日ぶりの反落で0.91%安。この週1.38%の上伸。2月に入って1.38%の上伸。

LME公認倉庫の銅在庫は、現地2月2日の8万4,875トンより2,475トン減の8万2,400トン。

COMEX（ニューヨーク商品取引所）の銅相場は、2月限が、2月3日入電の449.10セントより2.45セント安の446.65セント。4営業日ぶりの反落で0.55%安。この週3.80%の上伸。2月に入って3.80%の上伸。中心限月に当たる3月限は、2月3日入電の449.60セントより2.50セント安の447.10セント。4営業日ぶりの反落で0.56%安。この週3.74%の上伸。2月に入って3.74%の上伸。

SHFE（上海期貨交易所）は、春節の連休で4日まで休場。

錫は反落

LME錫相場の前場売値は、直物が、2月3日入電の4万3,750.00ドルより190.00ドル安の4万3,560.00ドル。4営業日ぶりの反落で0.43%安。この週2.61%の上伸。2月に入って2.61%の上伸。3か月物の前場売値は、2月3日入電の4万3,300.00ドルより200.00ドル安の4万3,100.00ドル。4営業日ぶりの反落で0.46%安。この週3.23%の上伸。2月に入って3.23%の上伸。

LME公認倉庫の錫在庫は現地2月2日の2,465トンより10トン増の2,475トン。

鉛は下落

LME鉛相場の前場売値は、直物が、2月3日入電の2,247.00ドルより18.00ドル安の2,229.00ドル。6営業日の続落で5.79%安。この週3.17%の下落。2月に入って3.17%の下落。3か月物の前場売値は、2月3日入電の2,241.00ドルより22.00ドル安の2,219.00ドル。下落して0.98%安。この週2.89%の下落。2月に入って2.89%の下落。

LME公認倉庫の鉛在庫は現地2月2日の5万2,475トンより50トン減の5万2,425トン。

亜鉛は反落

LME亜鉛相場の前場売値は、直物が、2月3日入電の3,650.00ドルより32.00ドル安の3,618.00ドル。

反落して0.88%安。この週0.71%の下落。2月に入って0.71%の下落。3か月物の前場売値は、2月3日入電の3,633.00ドルより21.00ドル安の3,612.00ドル。反落して0.58%安。この週0.14%の下落。2月に入って0.14%の下落。

LME公認倉庫の亜鉛在庫は現地2月2日の15万4,650トンより450トン減の15万4,200トン。

アルミは反発 アルミ合金は反落 北米特殊はまちまち

LMEアルミ相場の前場売値は、直物が、2月3日入電の3,043.00ドルより15.50ドル高の3,058.50ドル。4営業日ぶりの反発で0.51%高。この週1.66%の下落。2月に入って1.66%の下落。3か月物の前場売値は、2月3日入電の3,028.00ドルより7.00ドル高の3,035.00ドル。5営業日ぶりの反発で0.23%高。この週1.64%の下落。2月に入って1.64%の下落。

LME公認倉庫のアルミ在庫は現地2月2日の78万2,225トンより万325トン減の78万1,900トン。

LMEアルミ合金相場の前場売値は、直物が、2月3日入電の2,515.00ドルより20.00ドル安の2,495.00ドル。反落して0.80%安。この週横ばい。2月に入って横ばい。3か月物の前場売値は、2月3日入電の2,525.00ドルより20.00ドル安の2,505.00ドル。反落して0.79%安。この週0.40%の上伸。2月に入って0.40%の上伸。

LME北米特殊アルミ合金（NASAAC）相場の前場売値は、2月3日入電の2,873.00ドルより1.00ドル安の2,872.00ドル。下落して0.03%安。この週0.07%の下落。2月に入って0.07%の下落。3か月物の前場売値は、2月3日入電より横ばいの2,862.00ドル。この週横ばい。2月に入って横ばい。

ニッケルは反落

LMEニッケル相場の前場売値は、直物が、2月3日入電の2万3,400.00ドルより175.00ドル安の2万3,225.00ドル。4営業日ぶりの反落で0.75%安。この週2.09%の上伸。2月に入って2.09%の上伸。3か月物の前場売値は、2月3日入電の2万2,755.00ドルより5.00ドル安の2万2,750.00ドル。4営業日ぶりの反落で0.02%安。この週2.32%の上伸。2月に入って2.32%の上伸。

LME公認倉庫のニッケル在庫は現地2月2日の8万8,608トンより426トン減の8万8,182トン。

日刊金属

外電配信料
(税込)

6 ヵ月 : 46,200 円

12 ヵ月 : 92,400 円

LME公示価格(US\$)／2月3日

		銅	錫	鉛	亜鉛	アルミ	アルミ合金	北米特殊アルミ合金	ニッケル
直物	公示価格	9,785.00	43,560.00	2,229.00	3,618.00	3,058.50	2,495.00	2,872.00	23,225.00
	前営業日比	▲ 95.00	▲ 190.00	▲ 18.00	▲ 32.00	15.50	▲ 20.00	▲ 1.00	▲ 175.00
先物	公示価格	9,755.00	43,100.00	2,219.00	3,612.00	3,035.00	2,505.00	2,862.00	22,750.00
	前営業日比	▲ 90.00	▲ 200.00	▲ 22.00	▲ 21.00	7.00	▲ 20.00	0.00	▲ 5.00

海外非鉄金属相場

(2月4日 入電・現地 2月3日)

1ロット=銅、鉛、亜鉛、アルミは25トン
錫5トン、アルミ合金20トン、ニッケル6トン
セツルメント=現物・前場・売

Table with columns for metal types (銅 A G, 錫 H G, 鉛, 亜鉛 S H G, アルミ H G, アルミ合金, 北米特殊アルミ合金, ニッケル, N Y コメックス相場) and rows for current prices, previous day prices, and high/low prices.

採算価格 フレート諸チャージ込み入荷ベース(上海は前日の元・円レートで換算)

Table for LME (円ベース/キロ) with columns for metal types and rows for current prices and changes.

フリー・マーケット

■米国生産者価格(地金)

Table for US producer prices for silver (EH社, HH社).

■N Y相場

Table for NY market prices for copper and nickel.

■ロンドン相場(ドル)

Table for London market prices for various metals like gold, antimony, bismuth, etc.

■K L T M 錫 (MYR/KG、出来高トン)

Table for KLTMTin prices with columns for market, high/low, and O/D rates.

■L M E 在庫(トン)

Table for LME inventory for copper, tin, lead, zinc, and aluminum.

■上海在庫(トン)

Table for Shanghai inventory for copper, aluminum, zinc, and nickel.

■L M E プレマーケット(ドル)

Table for LME pre-market prices for copper, tin, lead, and nickel.

■上海相場

Table for Shanghai market prices for copper, aluminum, zinc, and nickel.

※上海市場は4日まで休場です。4日のKLTMTは取引がありません。

Table for COMEX and Shanghai prices for copper, aluminum, zinc, and nickel.

非鉄金属製品相場

(2月4日調べ)

(キロ当たり) ◎上げ ◆下げ

伸銅品	大阪	東京	鉛亜鉛製品	大阪	東京	電線 (現場納め 定尺 関西地区 大口~小口)
銅小板2.0ミリ	1450	1390	亜鉛板0.3×3×7	620	620	V V F
建築用0.3ミリ	1500	1440	印刷用亜鉛板トッパン用	790	790	2C×1.6 52~54
銅大板2×1×2	1580	1590	給水管13ミリ	300	300	2C×2.0 93~96
銅管(ベース)	1600	1570	鉛板1.5ミリ	560	560	3C×1.6 96~99
水道用管(m当たり)13ミリ	1510	1495	鉛線3ミリ	460	460	3C×2.0 143~146
銅棒25ミリ	1380	1380	軽圧品	大阪	東京	I V
銅条1.5×100	1420	1410	アルミ箔0.007ミリ	1075	1035	1.6mm 29.8~31.7
銅線0.9ミリ	1470	1450	〃 小板1ミリ	710	665	5.5sq 81.3~86.4
銅帯6×50	1400	1390	〃 大板1ミリ	690	655	14sq 203~216
銅平角線	1670	1620	〃 5052板	745	705	CV-T
黄銅小板2.0ミリ	1195	1170	〃 5083板	760	720	600V 3C×38 1543~1640
〃 0.3ミリ	1225	1200	〃 2017板	1200	1265	600V 3C×60 2372~2522
黄銅大板2×1×2	1345	1350	〃 線3ミリ	725	655	600V 3C×100 3986~4237
黄銅管	1715	1630	〃 快削棒50ミリ	910	870	6kV 3C×38 2522~2676
復水器用黄銅管	1685	1600	〃 合金棒50ミリ(17S)	895	850	6kV 3C×60 3507~3721
黄銅棒快削25ミリ	995	1000	〃 合金棒50ミリ(56S)	850	810	CVV (関西~関東)
六角棒	1025	1030	貴金属(一般小口向け)			3C×2 123-126
四角棒	1055	1060	白金(グラム)		◎ 4291	4C×2 164-168
鍛造用	1035	1040	パラジウム(グラム)		◆ 9663	6C×2 234-239
ネーパル	1135	1140	金(グラム)		◎ 7399	7C×2 267-274
高力	1135	1140	銀(キログラム)		◆ 94600	合金鉄 12月輸入単価 (CIF)
黄銅線6ミリ	1400	1380	レアメタル輸入価格	12月通関 (CIF)		フェロマンガン2%以上炭素含有 193
黄銅平角線ロール仕上	1600	1590	金属ケイ素(99.99%未満)	723		〃 その他 324.1
黄銅条1.5×100	1195	1190	モリブデン酸化物	3261		フェロシリコン55%以上 316
リン青銅板一般用1.0ミリ	2810	2970	タンタル	55322		フェロクロム4%以上炭素含有 207.7
〃 バネ用0.3ミリ	3090	3250	マグネシウム	612		フェロモリブデン純分60%以上 3040
リン青銅棒25ミリ	2910	3090	コバルト	6881		フェロバナジウム 2927
リン青銅線3ミリ	3280	3450	インジウム	28447		フェロニッケル33%未満 449.1
洋白板一般用1.0ミリ	3520	3560				電気亜鉛メッキ銅板冷延1ミリ 326
〃 バネ用1.0ミリ	3650	3690				


減 摩 合 金	2月1日改定
(500kg以上、大口価格)	
1種	5705
2種	5515
3種	5325
4種	4655
5種	4490
7種	1430
8種	1200
9種	1035

銅 合 金 地 金	2月1日発表
(標準価格)	大阪
BC 1種	1200
2種	1560
3種	1655
6種	1335
7種	1435
YBSC 3種	1060
LBC 3種	1595
PBC 2種	1685



非鉄金属材料相場

キロ当たり円		◎上げ ◆下げ		(2月4日調べ)		インジウム大口~小口(99.99%)		39,000 ~ 42,000(1)				
非鉄原料 (炉前材)		大阪 仲間相場	東京 仲間相場	地 金		大阪 仲間相場	東京 仲間相場					
1トン以上外税持込						高値	安値	高値	安値			
1 号 銅 線	1046	1041	電 気 銅	◎ 1152	◎ 1147	◎ 1154	◎ 1149	山元建値	電気銅	1180(3)	金	6,702(4)
2 号 銅 線	994	—	電 気 亜 鉛	451	445	451	445	() 実施日	電気鉛	318(1)	銀	84,250(4)
上 銅 (新 切)	1023	1006	蒸 留 亜 鉛	439	433	439	433		電気亜鉛	469(1)	錫(99.99%)	6,300(1)
雑 ナ ゲ ッ ト	867	872	再生ダイカスト亜鉛2種	370	364	370	364					
並 銅	946	939	再 生 亜 鉛 (98%)	323	317	323	317					
下 銅	924	912	電 気 鉛	295	292	294	291					
銅 削 粉	926	915	再 生 鉛 1 号	286	276	282	277					
銅 さ い (30%)	25	25	再 生 鉛 3 号	291	287	287	283					
新 切 黄 銅 セ バ	794	796	錫 1 号	5200	5150	5200	5150					
コ ー ベ ル	759	754	ア ン チ モ ン	1700	1650	1700	1650					
黄 銅 棒 地	741	742	ニ ッ ケ ル (メ ッ キ 用)	2800	2750	2800	2750					
黄 銅 削 粉	735	738	コ バ ル ト	9700	9400	9700	9400					
並 黄 銅	669	657	セ レ ニ ウ ム	3300	3100	3300	3100					
黄 銅 ラ ジ エ タ ー	594	574	ビ ス マ ス	1250	1150	1250	1150					
交 叉 ラ ジ エ タ ー	619	615	カ ド ミ ウ ム	500	450	500	450					
黄 銅 鑄 物	674	—	マ グ ネ シ ウ ム 合 金	600	580	600	580					
山 送 り (55%)	375	—	ア ル ミ 地 金 99.70 %	◎ 398	◎ 394	◎ 400	◎ 396					
上 青 銅 鑄 物	815	—	ア ル ミ 二 次 地 金 99 %	322	317	322	317					
並 青 銅 鑄 物	813	804	〃 90 %	276	271	276	271					
上 青 銅 鑄 物 削 粉	808	—	ア ル ミ 二 次 合 金 ADC12	451	446	454	449					
並 青 銅 鑄 物 削 粉	798	792	鑄 物 用 C2BS	476	471	478	473					
新 切 リ ン 青 銅 (伸 銅)	—	1057	青 銅 合 金 地 金 3 種	1585	1575	◎ 1595	◎ 1585					
〃 (鑄 物)	936	—	〃 6種	1275	1265	1240	1230					
リ ン 青 銅 削 粉	849	841	ハ ン ダ 錫 60 %	3845	3805	3865	3835					
新 切 洋 白 (電 子 材)	857	844	〃 50 %	3305	3255	3325	3295					
新 切 亜 鉛	176	176	〃 40 %	2830	2770	2785	2755					
ダ イ カ ス ト く ず	141	141	減 摩 合 金 2 種	5505	5475	5510	5480					
亜 鉛 ド ロ ス	119	130	〃 4 種	4625	4600	4630	4600					
上 鉛	106	104	〃 7 種	1385	1335	1385	1335					
電 池 素 鉛 ケ ー ス 込	20	20	ス テ ン レ ス ・ 特 金	18-8ステンレス 新切	◎ 135	◎ 135						
活 字 鉛	91	88		〃 ダライ粉	◎ 120	◎ 120						
新 切 ア ル ミ 1 級	237	234		高 耐 食 ス テ ン レ ス SUS316	◎ 230	◎ 230						
新 切 サ ッ シ 1 級	237	232		耐 熱 ス テ ン レ ス SUS310	◎ 275	◎ 275						
新 切 合 金 1 級	227	222		13クローム 新切	◎ 30	◎ 28						
機 械 鑄 物 1 級	132	125		ハ イ ス 9種	◎ 210	◎ 210						
ピ ス 付 サ ッ シ P	156	150										
合 金 削 粉 P	95	99										
込 ガ ラ P	90	82										
カ ン ・ バ ラ	142	136										



非鉄金属材料相場面
PW:KINZOKU2202