

令和4年(2022年) 2月10日(木) 13820号



株式会社 日刊金属

本社 大阪府北区天満2丁目12番地3号
 ヴィレッジリバー南森町3階E号
 TEL: 06-6353-7831
 FAX: 06-6353-7832
 MAIL: metal_info_osaka@nikkankinzoku.co.jp
 WEB: https://home.nikkankinzoku.co.jp/

購読料 12か月 77,760円 外電配信料 12か月 92,400円
 6か月 38,880円 6か月 46,200円



銅建値は1万円引き上げの119万円

2月の月内建値平均は118万4,400円

JX金属は9日、電気銅建値を1万円引き上げの119万円にすると発表、同日より実施した。2月の月内建値平均は118万4,400円。

9日に入電した直近のLME銅相場前場売値が9,760.00ドル。9日の東京市場の米ドルTTSレートは116.56円。この値で換算した採算価格は、113万7,600円。建値と採算価格から見た諸掛りは5万2,400円となる。

直近6か月の建値推移は次の通り。(キロ当たり円、カッコ内は改訂日)。

2021年

9月…1100(1) 1080(3) 1070(9) 1110(16) 1080(15) 1030(21)	平均1078.9
10月…1040(1) 1070(5) 1100(11) 1120(13) 1200(15) 1340(19)	平均1153.1
11月…1170(1) 1150(5) 1170(9) 1150(11) 1170(15) 1150(17)	平均1165.2
12月…1130(1) 1120(6) 1140(9) 1120(14) 1140(22)	平均1128.3

2022年

1月…1180(4) 1160(7) 1200(13) 1170(17) 1200(21) 1170(25)	平均1179.4
2月…1160(1) 1180(3) 1190(9)	平均1184.4



黄銅削粉買値は7円 引き上げの862円

関西の黄銅棒大手メーカー日本伸銅は9日、黄銅削粉買値を7円引き上げの862円と発表した。今月3回目の改定。

2021年輸出入実績

数量・金額とも3年連続増加

軽金属製品協会

一般社団法人軽金属製品協会(入山豊会長)はこのほど、2021年暦年の食卓・台所・その他家庭用品・部材品(アルミニウム製)の輸出入実績を公表した。

11月累計で、輸出は316トン、587百万円で、前年の287トン、557百万円に比べそれぞれ110.3%、105.4%と増加している。

数量は、177トンだった2019年から、コロナ禍2020年の315トンを経て3年連続で増加している。ただトン当たり単価は1,856千円で、前年1,941千円の95.6%。国別順上位5カ国は中国、台湾、韓国、香港、アメリカとなっている。

輸入は、このほど数値がまとった11月は5,513トン、5,873百万円。11月累計では51,331トン、49,477百万円。トン当たり単価は964千円で、前年862千円の111.8%。

国別順上位5カ国は、中国、韓国に続き、3位はフランス、4位にはベトナムが入り、5位は台湾となっている。

社会の発展とその未来に
テクノロジーで対応する

KYOWA

地球にも、人にもやさしいKYOWAのエコ電線

タイシガイセンEM 600V EEF/F

<http://www.kyowadensen.co.jp/>

 協和電線工業株式会社

KYOWA ELECTRIC WIRE INDUSTRY CO., LTD.

〒581-0026 八尾市曙町1丁目7番地

TEL (0729) 91-0818(代) FAX (0729) 91-4470

銅・アルミレポート

橋本アルミ株式会社取締役
橋本 健一郎



1月のアルミ概況及び2月の見通し (1)

予想レンジ

LME 現物後場買い	2,900-3,100ドル	☀
スクラップ	0円~+10円	☀
(前月最終価格より)		
為替	110-115円	変わらず
(1か月間TTM)		

■国際概況

前半は米連邦公開市場委員会 (FOMC) 議事録を受けたドル高観測やオミクロン株の新規感染が拡大し、米国の1日あたりの感染者数が100万人を突破した。

などのマイナス材料もあったが、エネルギーコスト高による供給懸念、電力不足に陥る可能性や生産コストの上昇に対する警戒感が強まりを好感しUP。

1月15日時点で2977.5ドル(セツル)と月初価格から177.5ドルUPの前半締めとなった。

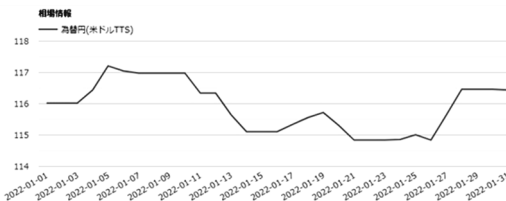
後半は25~26日にかけて開催される公開市場委員会 (FOMC) を控え、早期金融引き締め懸念が高まったことなどのマイナス材料があったがロシア・ウクライナ間の緊張の高まるな、か対ロシア経済制裁による供給不安やLME在庫大幅減少などを好感しUP。

1月末日現在、後半スタート価格から101ドルUPの3,110ドル。

■前月の経済指標

◆月間のドル/円レート (TTS)

116.02→116.44 (円)



出典 MIRU

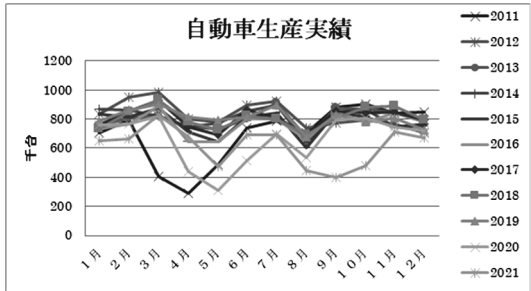
【国内指標】

◆自動車生産台数

生産動態統計によると12月の自動車生産台数は前年比-6.8%の66万9,521台。輸出は+0.5%。

	10月	11月	12月
生産台数	48万1630台	71万2061台	66万9521台
前年比	-40.4%	-4.7%	-6.8%

自動車生産台数



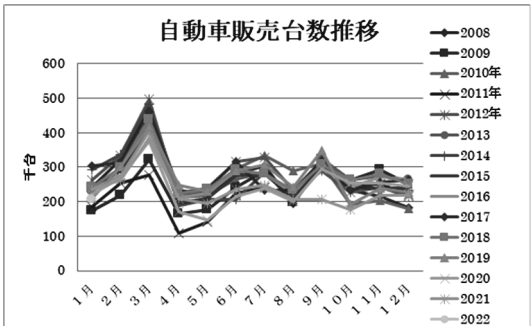
出典 生産動態統計

◆自動車販売台数

日本自動車販売協会連合会によると1月の自動車販売台数(軽除く)は前年比-12.5%の20万7,123台。

	11月	12月	1月
販売台数	21万9276台	21万8782台	20万7123台
前年比	+4.4%	-10.2%	-12.5%

自動車販売台数推移



出典 日本自動車販売協会連合会

【住宅着工戸数】

12月の新設住宅着工は、持家は減少したが、貸家及び分譲住宅が増加したため、全体で前年同月比4.2%の増加となった。また、季節調整済年率換算値では前月比1.5%の減少となった。

○新設住宅着工戸数は68,393戸。前年同月比4.2%増、10か月連続の増加。

○新設住宅着工床面積は5,702千㎡。前年同月比5.9%増、9か月連続の増加。

○季節調整済年率換算値では838千戸。前月比1.5%減、2か月連続の減少。

	10月	11月	12月
新設住宅着工数	7万8004戸	7万3414戸	6万8393戸
前年比	+10.4%	+3.7%	+4.2%

(次号へ続く)

日刊金属 6カ月:46,200円
外電配信料 12カ月:92,400円
(税込)

アルミニウム屑・銅・真鍮・ステンレス
各種非鉄金属屑

株式会社原田商店

代表取締役 原田靖章
〒547-0002 大阪市平野区加美東6-14-30
TEL 06-6793-8128 FAX 06-6793-8128

技術論文誌

「住友電工テクニカルレビュー」

記念の200号に
住友電工グループ

住友電気工業グループの技術論文誌「住友電工テクニカルレビュー」が記念の200号 = 写真 = を迎え、ウェブサイトに掲載されている。「技術開発を通じた脱炭素社会への貢献」と題した環境エネルギー事業の論文を特集している。

同誌は1933(昭和8)年10月に「住友電線彙報」として創刊され、88年間にわたりグループの研究開発成果を発表してきた。現在の誌名は2020年から。井上治社長は「グループは電線・ケーブルの製造事業を端緒に、技術創造こそが将来にわたる企業発展の鍵を握るとの経営方針のもと、先を見据えた新規性の高い技術の開発に限りを尽くしてきた。今後も技術創造により新たな歴史を切り拓くべく、研究開発活動を着実に進めてまいります」との談話を出した。



記念の200号

純利益 前期比280% 増配へ

神鋼商事

神鋼商事株式会社(森地高文社長)はこのほど、2021年度第3四半期連結決算を発表した。

自動車などの需要回復傾向や非鉄原料の増加などから、売上高3,512億64百万円、営業利益73億53百万円、前年同期比162.8%増となり、米国エネルギー業界の低迷により貸倒計上したものの経常利益が72億210百万円、同206.7%増、純利益は56億9百万円、同280.0%増まで伸ばした。

これらを受けて同時発表した3月期末配当予想では、7月発表時より、1株当たり50円増配の135円に上方修正し年間220円とした。

防錆防食技術発表を募集

日本防錆技術協会

一般社団法人日本防錆技術協会(東京都港区)は、7月6・7日に東京・御茶ノ水「東京ガーデンパレス」で開催する第42回防錆防食技術発表大会に向け、その技術や腐食事例・対策、製品・施工技術の発表を募集している。

申込締切は3月18日、予稿締切は5月11日。

応募には条件があり、問い合わせなどは電話03-3434-0451、FAX03-3434-0452、E-mail:jacc@jacc1(.or.jp)まで。

協賛団体は、ステンレス協会、全国鍍金工業組合連合会、(一社)日本アルミニウム協会、(一社)日本建材・住宅設備産業協会、日本鋳業協会 鉛亜鉛需要開発センター、日本塗装技術協会、(一社)日本塗装工業会、(一社)日本溶融亜鉛鍍金協会、日本溶融アルミニウムめっき協会など。

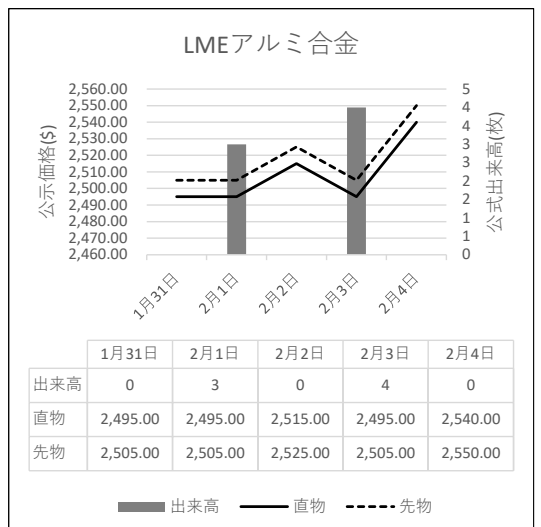
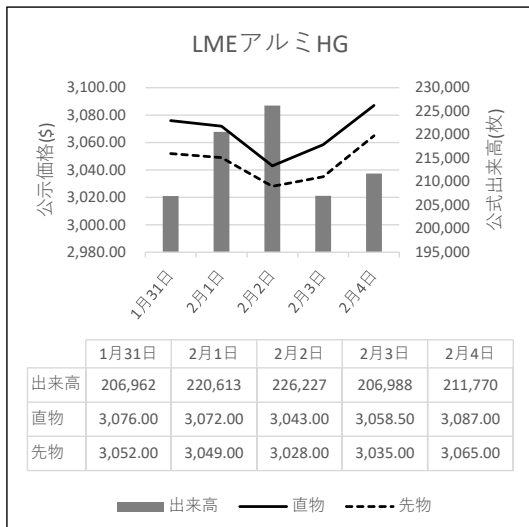
日刊金属

外電配送料
(税込)

6 ヵ月 : 46,200 円

12 ヵ月 : 92,400 円

LME公式値週間推移 1月31日~2月4日(現地)



故銅市況

9日朝入電の海外相場は、LME (ロンドン金属取引所) 銅相場で、直物の前場売値が、前営業日の9,850.00ドルより90.00ドル安の9,760.00ドル。直物の終値は、前営業日の9,806.75ドルより2.50ドル高の9,809.25ドル。3か月物の前場売値は、前営業日の9,815.00ドルより97.00ドル安の9,718.00ドル。3か月物の終値は、前営業日の9,777.50ドルより3.50ドル高の9,781.00ドル。COMEX (ニューヨーク商品取引所) 銅相場の3月限は、前営業日の446.25セントより0.15セント安の446.10セント。SHFE (上海期貨交易所) 銅相場の3月限前営業日の7万0,800元より220元安の7万0,580元。

9日の東京為替市場TTSレートは、前日の116.30円より0.26円の円安ドル高、1ドル=116.56円。9日に入電した直近のLME銅相場直物前場売値は9,760.00ドル。この値と9日の東京外国為替市場USドルTTSレートから計算した国内採算値は、前日の118万3,000円より8,000円安の117万5,000円。この日、電気銅建値は119万円に引き上げられた。

為替動向

8日のロンドン外国為替市場の英ポンドは対ドルで上昇。16時、前日と比べ0.0020ドルのポンド高ドル安、1ポンド=1.3550ドル〜1.3560ドルで推移していた。英中銀の利上げ継続を見込んだ金利上昇がポンド買いを支えた。ユーロは対ドルで下落。同じく0.0030ドルのユーロ安ドル高、1ユーロ=1.1410ドル〜1.1420ドルだった。

アルミニウム二次合金メーカー買値実勢値

(1トン程度・置場・現金・キロ当たり円)

関東地区 (2月前半)

2S=245円〜260円、63S=229円〜255円、アルミホイール(1P)=141円〜250円、ビス付サッシ=142円〜146円、エンジンコロ=145円〜148円、込合金(機械鋳物)=143円〜146円、缶プレス(ソフト)=116円〜121円。

関西地区 (2月前半)

2S=207円〜210円、63S=210円〜213円、印刷版=200円〜203円、アルミホイール(1P)=181円〜191円、ベースメタル=169円〜173円、機械鋳物=116円〜119円、ダライ粉=95円〜98円、ビス付サッシ=113円〜118円、缶プレス=103円〜105円。

故銅直納問屋筋の平均値頃感(単位は千円)

(2月9日更新)

直納問屋筋によるロット物 (5トン前後) の平均的な値頃感は次の通り。

ピカ線が918〜923、上銅新のうちタフピッチや無酸素銅などは883〜888、並銅は848〜858、込銅(高品位=約97%)は838、セバは687〜692。コーベルは要り用筋で628、それ以外は613ほど。黄銅削粉も同様に要り用筋638、それ以外608〜618どころの値頃。並青銅鋳物削粉は742〜747どころ。

小口市相中相場(1トン前後)では、ピカ線が898〜918、上銅新くずが863〜883、普通上銅が838〜858、2号銅線が830〜850、並銅が828〜848、込銅(94-97%)が776、込銅(90-93%)が778、下銅が454〜504、セバが652〜687、コーベルが568〜613、黄銅棒が563〜608、黄銅削粉が558〜603、黄銅ラジが523〜531、交叉ラジが484〜541、黄銅鋳物が483〜490、送りが267〜286、上青銅鋳物が739〜759、並青銅鋳物が719〜734、上青銅鋳物削粉が734〜754、並青銅鋳物削粉が709〜729どころ。

米国の長期金利上昇で金利差拡大を意識したユーロ売りドル買いが先行した。

8日のニューヨーク外国為替市場で円相場は反落した。前日と比べ0.45円の円安ドル高、1ドル=115.50円〜115.60円だった。ECBの金融政策正常化観測を受け欧州で国債利回りが上昇。米国債が売られ米国の長期金利は一時1.97%を付け、日米の金利差拡大から円売りドル買いが優勢になった。

9日早朝の東京外国為替市場で円相場は下落。8時30分、前日17時と比べ0.14円の円安ドル高、1ドル=115.62円〜115.63円だった。10日に発表される米国の1月CPIでインフレが加速するとの見方が強まったこともあって日米の金利差を意識した円売りドル買いが先行した。円は対ユーロでも下落。同じく0.38円の円安ユーロ高、1ユーロ=132.01円〜132.02円だった。

Nikkan Kinzoku Web Journal



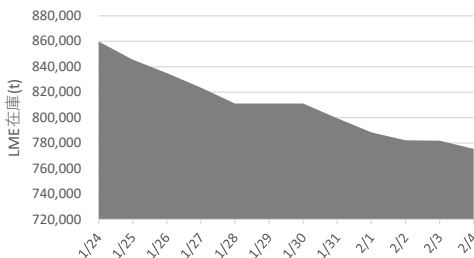
https://nikkankinzoku.co.jp/

PW : KINZOKU2202

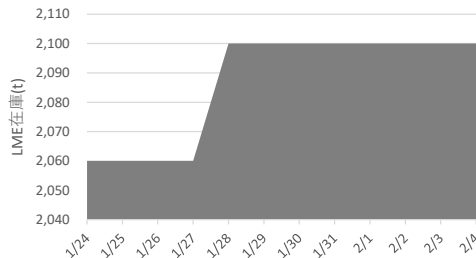
ログインにはパスワードが必要です。パスワードは、随時更新いたします。

LME認定倉庫在庫量推移 1月24日〜2月4日(現地)

アルミ



アルミ合金





LME銅相場は続落 終値は小幅反発、直物が9,809.25ドル
 COMEX銅相場も小幅に続落 SHFE銅相場は反落
 LME非鉄相場はまちまち アルミは急騰、直物の終値は3,214.50ドル



9日朝入電した海外相場は、LME（ロンドン金属取引所）の銅相場で、直物の前場売値が、2月8日入電の9,850.00ドルより90.00ドル安の9,760.00ドル。2営業日の続落で1.16%安。この週1.16%の下落。2月に入って0.85%の上伸。3か月物の前場売値は、2月8日入電の9,815.00ドルより97.00ドル安の9,718.00ドル。2営業日の続落で1.19%安。この週1.19%の下落。2月に入って1.00%の上伸。

LME公認倉庫の銅在庫は、現地2月7日の8万0,025トンより100トン減の7万9,925トン。

COMEX（ニューヨーク商品取引所）の銅相場は、2月限が、2月8日入電の446.15セントより0.20セント安の445.95セント。2営業日の続落で0.54%安。この週0.54%の下落。2月に入って3.64%の上伸。中心限月に当たる3月限は、2月8日入電の446.25セントより0.15セント安の446.10セント。2営業日の続落で0.59%安。この週0.59%の下落。2月に入って3.50%の上伸。

SHFE（上海期貨交易所）銅相場は、2月限が、2月8日入電の7万0,790元より180元安の7万0,610元。5営業日ぶりの反落で0.25%安。この週0.23%の上伸。2月に入って0.23%の上伸。中心限月に当たる3月限は、2月8日入電の7万0,800元より220元安の7万0,580元。反落して0.31%安。この週0.17%の上伸。2月に入って0.17%の上伸。

錫は反発

LME錫相場の前場売値は、直物が、2月8日入電の4万3,250.00ドルより125.00ドル高の4万3,375.00ドル。4営業日ぶりの反発で0.29%高。この週横ばい。2月に入って2.18%の上伸。3か月物の前場売値は、2月8日入電の4万2,855.00ドルより245.00ドル高の4万3,100.00ドル。4営業日ぶりの反発で0.57%高。この週0.17%の上伸。2月に入って3.23%の上伸。

LME公認倉庫の錫在庫は現地2月7日の2,430トンよりトン減の2,430トン。

鉛はまちまち

LME鉛相場の前場売値は、直物が、2月8日入電の2,199.00ドルより5.00ドル高の2,204.00ドル。9営業日ぶりの反発で0.23%高。この週0.94%の下落。2月に入って4.26%の下落。3か月物の前場売値は、2月8日入電の2,194.00ドルより2.00ドル安の2,192.00ドル。2営業日の続落で1.22%安。この週1.22%の下落。2月に入って4.07%の下落。

LME公認倉庫の鉛在庫は現地2月7日の5万2,550トンより600トン減の5万1,950トン。

亜鉛は反発

LME亜鉛相場の前場売値は、直物が、2月8日入電の3,623.00ドルより30.00ドル高の3,653.00ドル。反発して0.83%高。この週0.50%の上伸。2月に入って0.25%の上伸。3か月物の前場売値は、2月8日入電の3,616.00ドルより26.00ドル高の3,642.00ドル。反発して0.72%高。この週0.47%の上伸。2月に入って0.69%の上伸。

LME公認倉庫の亜鉛在庫は現地2月7日の15万4,325トンより450トン減の15万3,875トン。

アルミは続伸 アルミ合金は上伸 北米特殊は続落

LMEアルミ相場の前場売値は、直物が、2月8日入電の3,148.00ドルより97.00ドル高の3,245.00ドル。4営業日の続伸で6.64%高。この週5.12%の上伸。2月に入って4.34%の上伸。3か月物の前場売値は、2月8日入電の3,111.00ドルより84.50ドル高の3,195.50ドル。4営業日の続伸で5.53%高。この週4.26%の上伸。2月に入って3.57%の上伸。

LME公認倉庫のアルミ在庫は現地2月7日の76万8,250トンより万550トン減の76万7,700トン。

LMEアルミ合金相場の前場売値は、直物が、2月8日入電の2,540.00ドルより50.00ドル高の2,590.00ドル。上伸して1.97%高。この週1.97%の上伸。2月に入って3.81%の上伸。3か月物の前場売値は、2月8日入電の2,550.00ドルより50.00ドル高の2,600.00ドル。上伸して1.96%高。この週1.96%の上伸。2月に入って4.21%の上伸。

LME北米特殊アルミ合金（NASAAC）相場の前場売値は、2月8日入電の2,800.00ドルより70.00ドル安の2,730.00ドル。2営業日の続落で4.94%安。この週4.94%の下落。2月に入って5.01%の下落。3か月物の前場売値は、2月8日入電の2,790.00ドルより70.00ドル安の2,720.00ドル。2営業日の続落で4.96%安。この週4.96%の下落。2月に入って4.96%の下落。

ニッケルはまちまち

LMEニッケル相場の前場売値は、直物が、2月8日入電の2万3,650.00ドルより120.00ドル安の2万3,530.00ドル。3営業日ぶりの反落で0.51%安。この週0.23%の上伸。2月に入って3.43%の上伸。3か月物の前場売値は、2月8日入電の2万3,250.00ドルより190.00ドル高の2万3,440.00ドル。3営業日の続伸で3.03%高。この週2.02%の上伸。2月に入って5.42%の上伸。

LME公認倉庫のニッケル在庫は現地2月7日の8万7,012トンより1,122トン減の8万5,890トン。

LME公示価格(US\$)／2月8日

		銅	錫	鉛	亜鉛	アルミ	アルミ合金	北米特殊アルミ合金	ニッケル
直物	公示価格	9,760.00	43,375.00	2,204.00	3,653.00	3,245.00	2,590.00	2,730.00	23,530.00
	前営業日比	▲ 90.00	125.00	5.00	30.00	97.00	50.00	▲ 70.00	▲ 120.00
先物	公示価格	9,718.00	43,100.00	2,192.00	3,642.00	3,195.50	2,600.00	2,720.00	23,440.00
	前営業日比	▲ 97.00	245.00	▲ 2.00	26.00	84.50	50.00	▲ 70.00	190.00

海外非鉄金属相場

(2月9日 入電・現地 2月8日)

1ロット=銅、鉛、亜鉛、アルミは25トン
錫5トン、アルミ合金20トン、ニッケル6トン
セツルメント=現物・前場・売

Table with columns for metal types (銅 A G, 錫 H G, 鉛, 亜鉛 S H G, アルミ H G, アルミ合金, 北米特殊アルミ合金, ニッケル) and rows for current prices, previous day prices, and high/low prices.

NY コメックス相場
出来高: 1ロットは12.5ショート・トン、銅はポンド当たりセント
金・プラチナ・パラジウムはオンス当たりドル、銀はオンス当たりセント

Table for NY Comex market with columns for metal types (銅HG, 金, 銀, プラチナ, パラジウム) and rows for 2-month, 3-month, 4-month, 5-month, 6-month limits, and daily/weekly high/low prices.

採算価格 フレート諸チャージ込み入荷ベース(上海は前日の元・円レートで換算)

Table for calculation prices with columns for metal types (銅, 錫, 鉛, 亜鉛, アルミ, ニッケル) and rows for LME (円ベース/キロ), COMEX, and Shanghai prices.

フリー・マーケット

米国生産者価格(地金)

Table for US producer prices with columns for metal types (銀) and rows for EH社 and HH社 prices.

NY相場

Table for NY market with columns for metal types (銅) and rows for copper and #2 wire prices.

ロンドン相場(ドル)

Table for London market with columns for metal types (金, アンチモン, ビスマス, カドミウム, インジウム, セレンウム, スポンジチタン, フェロモリブデン, コバルト, マグネシウム, タングステン, タンタル) and rows for current prices and high/low prices.

KLTM錫(MYR/KG, 出来高トン)

Table for KLTM tin with columns for market (8日, 9日) and rows for current price, high/low price, and O/D rates.

LME在庫(トン)

Table for LME inventory with columns for metal types (銅, 錫, 鉛, 亜鉛, アルミ, アルミ合金, 北米特殊アルミ合金, ニッケル) and rows for current inventory and change.

上海在庫(トン)

Table for Shanghai inventory with columns for metal types (銅, アルミ, 亜鉛, 鉛, ニッケル) and rows for current inventory and change.

LMEプレマーケット(ドル)

Table for LME pre-market with columns for metal types (銅, アルミ, 鉛, 亜鉛, アルミ, ニッケル) and rows for current prices and high/low prices.

上海相場

Table for Shanghai market with columns for metal types (銅, アルミ, 亜鉛, 鉛, ニッケル) and rows for 2-month, 3-month limits, and daily/weekly high/low prices.

※9日のKLTMは取引がありません。

Table for exchange rates with columns for metal types (銅, アルミ, 亜鉛, 鉛) and rows for LME, COMEX, and Shanghai prices.

非鉄金属製品相場

(2月9日調べ)

(キロ当たり) ◎上げ ◆下げ

伸銅品	大阪	東京	鉛亜鉛製品	大阪	東京	電線 (現場納め 定尺 関西地区 大口~小口)
銅小板2.0ミリ	◎ 1460	◎ 1400	亜鉛板0.3×3×7	620	620	V V F
建築用0.3ミリ	◎ 1510	◎ 1450	印刷用亜鉛板トッパン用	790	790	2C×1.6 52~54
銅大板2×1×2	◎ 1590	◎ 1600	給水管13ミリ	300	300	2C×2.0 93~96
銅管(ベース)	◎ 1610	◎ 1580	鉛板1.5ミリ	560	560	3C×1.6 96~99
水道用管(m当たり)13ミリ	◎ 1520	◎ 1505	鉛線3ミリ	460	460	3C×2.0 143~146
銅棒25ミリ	◎ 1390	◎ 1390	軽圧品	大阪	東京	I V
銅条1.5×100	◎ 1430	◎ 1420	アルミ箔0.007ミリ	1075	1035	1.6mm 29.8~31.7
銅線0.9ミリ	◎ 1480	◎ 1460	〃 小板1ミリ	710	665	5.5sq 81.3~86.4
銅帯6×50	◎ 1410	◎ 1400	〃 大板1ミリ	690	655	14sq 203~216
銅平角線	◎ 1680	◎ 1630	〃 5052板	745	705	CV-T
黄銅小板2.0ミリ	◎ 1205	◎ 1180	〃 5083板	760	720	600V 3C×38 1543~1640
〃 0.3ミリ	◎ 1235	◎ 1210	〃 2017板	1200	1265	600V 3C×60 2372~2522
黄銅大板2×1×2	◎ 1355	◎ 1360	〃 線3ミリ	725	655	600V 3C×100 3986~4237
黄銅管	◎ 1725	◎ 1640	〃 快削棒50ミリ	910	870	6kV 3C×38 2522~2676
復水器用黄銅管	◎ 1695	◎ 1610	〃 合金棒50ミリ(17S)	895	850	6kV 3C×60 3507~3721
黄銅棒快削25ミリ	◎ 1005	◎ 1010	〃 合金棒50ミリ(56S)	850	810	CVV (関西~関東)
六角棒	◎ 1035	◎ 1040	貴金属(一般小口向け)			3C×2 123~126
四角棒	◎ 1065	◎ 1070	白金(グラム)		◎ 4280	4C×2 164~168
鍛造用	◎ 1045	◎ 1050	パラジウム(グラム)		◆ 9366	6C×2 234~239
ネーパル	◎ 1145	◎ 1150	金(グラム)		◎ 7504	7C×2 267~274
高力	◎ 1145	◎ 1150	銀(キログラム)		◎ 98010	合金鉄 12月輸入単価 (CIF)
黄銅線6ミリ	◎ 1410	◎ 1390	レアメタル輸入価格 12月通関 (CIF)			フェロマンガ2%以上炭素含有 193
黄銅平角線ロール仕上	◎ 1610	◎ 1600	金属ケイ素(99.99%未満)		723	〃 その他 324.1
黄銅条1.5×100	◎ 1205	◎ 1200	モリブデン酸化物		3261	フェロシリコン55%以上 316
リン青銅板一般用1.0ミリ	2810	2970	タンタル		55322	フェロクロム4%以上炭素含有 207.7
〃 バネ用0.3ミリ	3090	3250	マグネシウム		612	フェロモリブデン純分60%以上 3040
リン青銅棒25ミリ	2910	3090	コバルト		6881	フェロバナジウム 2927
リン青銅線3ミリ	3280	3450	インジウム		28447	フェロニッケル33%未満 449.1
洋白板一般用1.0ミリ	3520	3560				電気亜鉛メッキ銅板冷延1ミリ 326
〃 バネ用1.0ミリ	3650	3690				

減摩合金	2月1日改定	銅合金地金	2月1日発表
(500kg以上、大口価格)		(標準価格)	大阪
1種	5705	BC 1種	1200
2種	5515	2種	1560
3種	5325	3種	1655
4種	4655	6種	1335
5種	4490	7種	1435
7種	1430	YBSC 3種	1060
8種	1200	LBC 3種	1595
9種	1035	PBC 2種	1685



https://home.nikkankinzoku.co.jp/

非鉄金属材料相場

キロ当たり円		◎上げ ◆下げ		(2月9日調べ)		インジウム大口~小口(99.99%)		39,000 ~ 42,000(1)				
非鉄原料 (炉前材)		大阪 仲間相場	東京 仲間相場	地 金		大阪 仲間相場	東京 仲間相場					
1トン以上外税持込						高値	安値	高値	安値			
1号銅線	◎1054	◎1049	電 気 銅	◆1148	◆1143	◆1150	◆1145	山元建値	電気銅	1190(9)	金	6,801(9)
2号銅線	◎1002	—	電 気 亜 鉛	454	448	454	448	() 実施日	電気鉛	315(7)	銀	87,590(9)
上銅(新切)	◎1031	◎1014	蒸 留 亜 鉛	442	436	442	436		電気亜鉛	472(7)	錫(99.99%)	6,300(1)
雑ナゲット	◎875	◎880	再生ダイカスト亜鉛2種	373	367	373	367					
並銅	◎954	◎947	再生亜鉛(98%)	326	320	326	320					
下銅	◎932	◎920	電 気 鉛	292	289	291	288					
銅削粉	◎934	◎923	再 生 鉛 1 号	283	273	279	274					
銅さい(30%)	25	25	再 生 鉛 3 号	288	284	284	280					
新切黄銅セバ	◎801	◎803	錫 1 号	5200	5150	5200	5150					
コーベル	◎766	◎761	ア ン チ モ ン	1700	1650	1700	1650					
黄銅棒地	◎748	◎749	ニッケル(メッキ用)	2800	2750	2800	2750					
黄銅削粉	◎742	◎745	コ バ ル ト	9700	9400	9700	9400					
並黄銅	◎673	◎661	セ レ ニ ウ ム	3300	3100	3300	3100					
黄銅ラジエター	◎601	◎581	ビ ス マ ス	1250	1150	1250	1150					
交叉ラジエター	◎624	◎620	カ ド ミ ウ ム	500	450	500	450					
黄銅鑄物	◎678	—	マ グ ネ シ ウ ム 合 金	600	580	600	580					
山送り(55%)	375	—	アルミ地金99.70%	◎421	◎417	◎423	◎419					
上青銅鑄物	◎822	—	アルミ二次地金99%	322	317	322	317					
並青銅鑄物	◎820	◎811	〃 90%	276	271	276	271					
上青銅鑄物削粉	◎815	—	アルミ二次合金ADC12	451	446	454	449					
並青銅鑄物削粉	◎805	◎799	鑄物用C2BS	476	471	478	473					
新切リン青銅(伸銅)	—	◎1065	青銅合金地金3種	◎1595	◎1585	◎1605	◎1595					
〃(鑄物)	◎944	—	〃 6種	◎1285	◎1275	◎1250	◎1240					
リン青銅削粉	◎857	◎849	ハ ン ダ 錫 60 %	3845	3805	3865	3835					
新切洋白(電子材)	◎863	◎850	〃 50 %	3305	3255	3325	3295					
新切亜鉛	178	178	〃 40 %	2830	2770	2785	2755					
ダイカストくず	143	143	減摩合金2種	5505	5475	5510	5480					
亜鉛ドロス	121	132	〃 4種	4625	4600	4630	4600					
上鉛	106	104	〃 7種	1385	1335	1385	1335					
電池素鉛ケース込	20	20	ステンレス・特金	18-8ステンレス 新切		135	135					
活字鉛	91	88		〃 ダライ粉		120	120					
新切アルミ1級	237	234		高耐食ステンレスSUS316		230	230					
新切サッシ1級	237	232		耐熱ステンレスSUS310		275	275					
新切合金1級	227	222		13クローム 新切		30	28					
機械鑄物1級	132	125		ハイス 9種		210	210					
ビス付サッシP	156	150										
合金削粉P	95	99										
込ガラP	90	82										
カン・バラ	142	136										

非鉄金属材料相場面

PW:KINZOKU2202