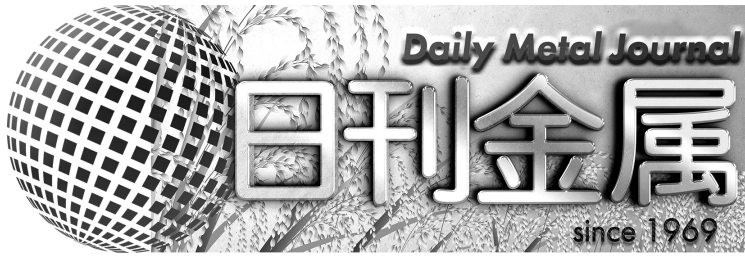


令和4年(2022年) 2月15日(火) 13822号



株式会社日刊金属

本社 大阪府北区天満2丁目12番地3号
 ヴィレッジリバー南森町3階E号
 TEL : 06-6353-7831
 FAX : 06-6353-7832
 MAIL : metal_info_osaka@nikkankinzoku.jp
 WEB : https://home.nikkankinzoku.jp/

購読料 12か月 77,760円 外電配信料 12か月 92,400円
 6か月 38,880円 6か月 46,200円

大阪・関西万博 パビリオン出展内定

花博以来35年ぶり

住友グループ

2025年大阪・関西万博(2025年日本国際博覧会)を運営する日本国際博覧会協会がこのほど、民間パビリオンの出展者に13企業・団体が内定したと発表した。住友電気工業や住友金属鉱山、住友商事など住友グループ19社で構成する住友EXPO2025推進委員会も内定が決まったが、グループの博覧会パビリオン出展は、1990年に大阪で開かれた「国際花と緑の博覧会」(花の万博)以来35年ぶりとなる。

推進委員会参加企業は、住友化学、住友重機械工業、三井住友銀行、住友金属鉱山、住友商事、三井住友信託銀行、住友生命保険、住友倉庫、住友電気工業、三井住友海上火災保険、

日本板硝子、NEC、住友不動産、住友大阪セメント、三井住友建設、住友ベークライト、住友林業、住友ゴム工業、大日本住友製薬。

パビリオンの出展内容は企画。委員会は出展に向けて、「住友の事業は、SDGsに繋がる要素を多く含んでおり、先人達はグループの繁栄とサステナブルな社会の実現のために様々な取り組みを行ってきた。パビリオン出

展を通じて、約400年に及ぶ歴史の中で培ってきた英知や技術、人材を集結させ、グループの総合力で社会課題に挑み、より多くの方々のご参加のもと、豊かな未来を創り出していきたいと願っている」としている。

大阪・関西万博は2025年4月13日から10月13日まで大阪夢洲(ゆめしま)で開催される予定。テーマ・コンセプトを「いのち輝く未来社会のデザイン」、「未来社会の実験場」とし、「SDGs達成への貢献」も掲げている。

2021年度決算

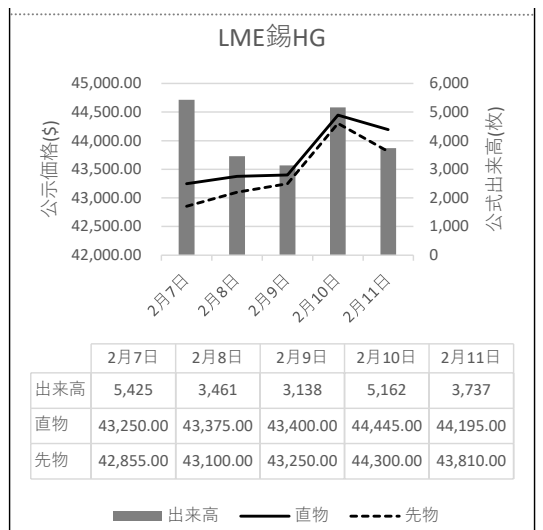
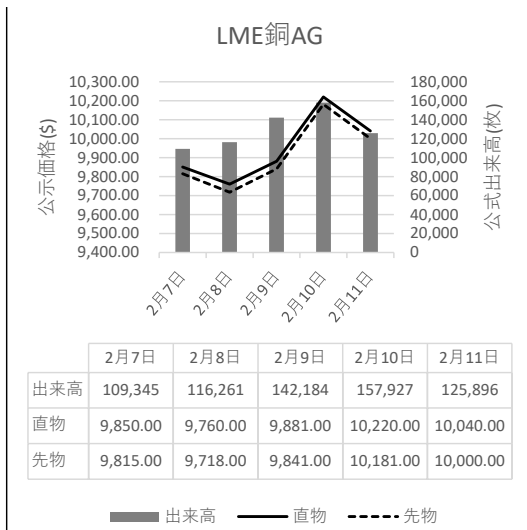
アルミ材需要が回復 最終黒字230億円

UACJ

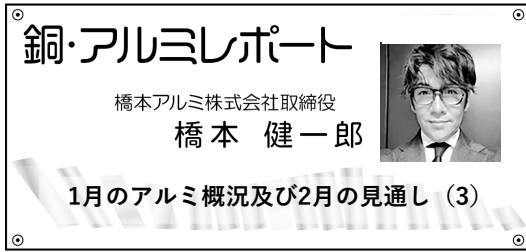
UACJ(石原美幸社長)はこのほど、2021年度通期(3月期)・第3四半期の連結決算を発表した。通期純利益は、アルミ材需要の回復などから、4期ぶりに過去最高を見込んだ11月予想からさらに30億円引き上げ、230億円の黒字(前期は33億円の赤字)を予想。売上高は前期比32%増の7500億円、営業利益は4倍の500億円と従来予想を据え置いたが、ともに過去最高を見込んでいる。

4~12月期の連結最終損益は232億円の黒字(前期は46億円の赤字)と、同期では過去最高。売上高は前年同期比38%増の5626億円、営業利益は14倍の428億円だった。コロナ禍で落ち込んだ自動車生産が回復、車体パネルなどアルミ板の販売が大きく伸びた。海外の飲料缶需要が好調で缶材の販売も伸びた。

LME公式値週間推移 2月7日~2月11日(現地)



※ 2月11日の出来高は速報値です。



■国内概況まとめ

自動車生産

生産動態統計による、12月の自動車生産台数は前年比-6.8%の66万9521台。輸出は+0.5%。

自動車販売

日本自動車販売協会連合会によると、1月の自動車販売台数(軽除く)は前年比-12.5%の20万7123台。内訳は乗用車が-12.7%、貨物が-11.3%、バスが+10.6%。

住宅着工戸数

12月の新設住宅着工は、持家は減少したが、貸家及び分譲住宅が増加したため、全体で前年同月比4.2%の増加となった。また、季節調整済年率換算値では前月比1.5%の減少となった。

- 新設住宅着工戸数は68、393戸。
 - ・前年同月比4.2%増、10か月連続の増加。
- 新設住宅着工床面積は5,702千㎡。
 - ・前年同月比5.9%増、9か月連続の増加。
- 季節調整済年率換算値では838千戸。
 - ・前月比1.5%減、2か月連続の減少。

アルミ圧延・押出品生産数

日本アルミニウム協会発表の圧延品の生産出荷動向によれば、板類・押出生産合計は前年比-6.3%の15万3538t。2か月連続のプラス。板類は9万2,569tで+9.1%、2か月連続プラス。押出類は6万0,969tで+2.4%、2か月連続プラス。

アルミニウム2次合金 同合金地金等生産実績

前年比 -6.5% 6万1,981 t 3か月連続マイナス
 出荷 -8% 6万2,605 t 3か月連続マイナス

輸出

アルミ新地金が前年比-12.1%の135t。2次合金が同+19.1%の1,999t。スクラップが同+26.6%の2万2,347t。アルミ缶は同-44.5%の5,358t。

輸入

アルミ新地金が前年比+3.5%の10万6,375t。二次合金が同+5.7%の10万0,762t。スクラップが同+44.1%の617t。合金スクラップは同+21.8%の8,257t。

■見通し

自動車

12月の自動車生産が-6.8%。1月国内販売台数が前年比-12.5%。3か月連続生産、販売共に減少！半導体以外の中国からの部品供給の遅れからとの事。ただ12月の生産台数の減少幅が大幅減少しており今後の回復に期待。

アルミ圧延・押出品生産数

日本アルミニウム協会発表の圧延品の生産出荷動向によれば、板類・押出生産合計は前年比+6.3%の15万3,538t。2か月連続のプラス。今後プラスが続くかの動向を注視。

アルミニウム2次合金・同合金地金等生産実績

前年比-6.5%の6万1,981t。3か月連続マイナス。出荷は-8%の6万2,605t 3か月連続マイナス。今月も半導体など中国からの部品供給の遅れによる自動車生産販売の減少に伴う減少と分析。いつプラスに戻るか注視。

- ・アルミ輸出は自動車生産の減少を受けて2次合金・スクラップが増加
- ・アルミ輸入は輸入塊の高騰による代替需要の国内玉の不足から大幅増

スクラップ景況予想

流通(一次問屋)在庫はLME価格が2800-3100ドルと高騰したが自動車生産、住宅着工数の減少から売りにくく、さりとて入荷も少なそう。需要面に関しては、北京オリンピック終了後の中国挽回生産からメーカー需要も回復するのではないかと。

LME・為替予想

今月は①ロシア・ウクライナ情勢と②米中の金融政策の動向が焦点。①に関しては、一触即発と思われる報道も一部にあるが、正面切つての戦争でロシアが勝つ可能性はなく、さりとて引き下がるわけにもいかず。当面はお互いの引かない演出!が続くのでは? ②に関しては、中国で北京オリンピック終了後に経済再生のための生産再開金融緩和が行われるのでは。米国に関しては、FOMCで3月に金融引き締めを行うことを示唆している。インフレが米市民の生活に影響し始めていることから、引き締めは行われるのでは。

これらを踏まえた2月のアルミ価格は、2900-3100ドル(セツル)との予想。ドル円は、110-115円(TTM)台を予測。スクラップ購買価格に関しては、据え置きから+10円程度と予測している。(おわり)

鋳物用銅合金地金

特殊銅合金各種製造
 砲金くず・ラジエーターくず等



角丁原料全般買受け

京和ブロンズ株式会社

京都府久世郡久御山町佐山新開地314

電話 0774-43-6700(代表)

故銅市況

前週末12日朝入電の海外相場は、LME（ロンドン金属取引所）銅相場で、直物の前場売値が、前営業日の1万0,220.50ドルより180.50ドル安の1万0,040.00ドル。直物の終値は、前営業日の1万0,305.05ドルより410.75ドル安の9,894.25ドル。3か月物の前場売値は、前営業日の1万0,181.00ドルより181.00ドル安の1万0,000.00ドル。3か月物の終値は、前営業日の1万0,254.00ドルより393.50ドル安の9,860.50ドル。

COMEX（ニューヨーク商品取引所）銅相場の3月限は、前営業日の465.95セントより15.35セント安の450.60セント。SHFE(上海期貨交易所)銅相場の3月限前営業日の7万1,970元より540元高の7万2,510元。

週明け14日の東京為替市場TTSレートは、連休前10日の116.61円より0.18円の円高ドル安、1ドル=116.43円。12日に入電した直近のLME銅相場直物前場売値は1万0,040.00ドル。この値と14日の東京外国為替市場USドルTTSレートから計算した国内採算値は、連休前10日の119万円より1万6,000円高の120万6,000円。この日、電気銅建値は119万円に据え置かれた。

為替動向

11日、ロンドン外国為替市場の英ポンドは対ドルで下落。16時、前日と比べ0.0010ドルのポンド安ドル高、1ポンド=1.3600ドル~1.3610ドルで推移していた。持ち高調整のポンド売りドル買いが優勢だった。ユーロも対ドルで下落。同じく0.0060ドルのユーロ安ドル高、1ユーロ=1.1400ドル~1.1410ドルだった。欧州中銀による年内利上げ観測が強まりユーロ買いドル売りが急伸したが、ラガルドECB総裁がメディアのインタビューで慎重な行動の必要性を強調すると、市場の急速な利上げへの思惑がやや後退、ユーロ売りドル買いが優勢になった。

11日のニューヨーク外国為替市場で円相場は4営業日ぶりに反発した。前日と比べ0.50円の円高ドル安、1ドル=115.45円~115.55円で取引を終えた。11日午後の記者会見で、ホワイトハウスのサリバン大統領補佐官がロシアのウクライナ侵攻について「いつ始まってもおかしくない」とし、在ウクライナ米国人に48時間以内の退避を促した。この発言をきっかけに米国株は急落、円が急伸した。ただ、有事が意識される市場では流動性の高いドルも買われ易く、ユーロなどに対し大幅にドルが上昇したこともあって、買い一巡後の円相場は上値が重かった。バイデン大統領とプーチン大統領が電話協議を始めるとの報道もあり、今後の展開を見極めたいとして円買いに歯止めが掛かったとの受け止めもある。

14日早朝の東京外国為替市場で円相場は上昇。8時30分、前営業日17時と比べ0.09円の円高ドル安、1ドル=115.50円~115.52円だった。11日のニューヨーク市場ではロシアのウクライナ侵攻に対する警戒感から円買いドル売りが優勢だった。地政学リスクは依然として高く東京市場でも円買いが先行した。円は対ユーロでも上昇。同じく、0.92円の円高ユーロ安、1ユーロ=131.19円~131.21円だった。

LME銅相場は急落、3か月物終値は9,860.50ドル COMEX銅相場も反落、SHFE銅相場は続伸 LME非鉄相場はほぼ全面安、前日の急騰受け利益確定の売り急伸



12日朝入電した海外相場は、LME（ロンドン金属取引所）の銅相場で、直物の前場売値が、2月11日入電の10,220.50ドルより180.50ドル安の10,040.00ドル。3営業日ぶりの反落で1.77%安。この週1.67%の上伸。2月に入って3.74%の上伸。3か月物の前場売値は、2月11日入電の10,181.00ドルより181.00ドル安の10,000.00ドル。3営業日ぶりの反落で1.78%安。この週1.68%の上伸。2月に入って3.93%の上伸。

LME公認倉庫の銅在庫は、現地2月10日の7万6,325トンより2,225トン減の7万4,100トン。

COMEX（ニューヨーク商品取引所）の銅相場は、2月限が、2月11日入電の465.75セントより15.25セント安の450.50セント。3営業日ぶりの反落で3.27%安。この週0.48%の上伸。2月に入って4.69%の上伸。中心限月に当たる3月限は、2月11日入電の465.95セントより（次頁に続く）

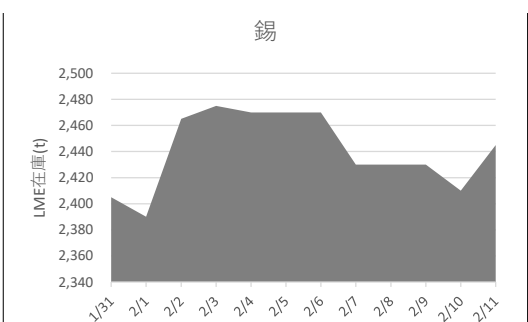
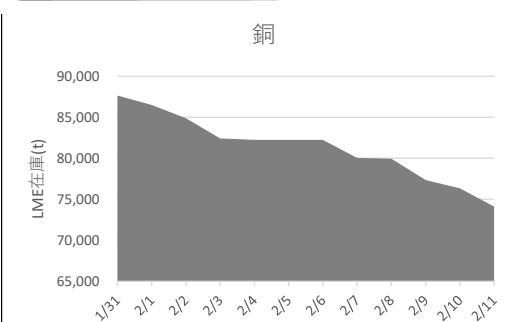
非鉄金属全般・金属リサイクル
新棒コロ・砲金・銅滓

株式会社 高田商店

代表取締役 高田 晋善

〒544-0001 大阪市生野区新今里 7-10-26
Tel.06-6753-1643 Fax06-6753-4545

LME認定倉庫在庫量推移 1月31日~2月11日(現地)



15.35セント安の450.60セント。3営業日ぶりの反落で3.29%安。この週0.41%の上伸。2月に入って4.55%の上伸。

SHFE（上海期貨交易所）銅相場は、2月限が、2月11日入電の7万2,020元より300元高の7万2,320元。2営業日の続伸で2.83%高。この週2.65%の上伸。2月に入って2.65%の上伸。中心限月に当たる3月限は、2月11日入電の7万1,970元より540元高の7万2,510元。2営業日の続伸で3.23%高。この週2.91%の上伸。2月に入って2.91%の上伸。

錫は反落

LME錫相場の前場売値は、直物が、2月11日入電の4万4,445.00ドルより250.00ドル安の4万4,195.00ドル。4営業日ぶりの反落で0.56%安。この週1.89%の上伸。2月に入って4.11%の上伸。3か月物の前場売値は、2月11日入電の4万4,300.00ドルより490.00ドル安の4万3,810.00ドル。4営業日ぶりの反落で1.11%安。この週1.82%の上伸。2月に入って4.93%の上伸。

LME公認倉庫の錫在庫は現地2月10日の2,410トンより35トン増の2,445トン。

鉛も反落

LME鉛相場の前場売値は、直物が、2月11日入電の2,300.00ドルより11.00ドル安の2,289.00ドル。4営業日ぶりの反落で0.48%安。この週2.88%の上伸。2月に入って0.56%の下落。3か月物の前場売値は、2月11日入電の2,285.00ドルより5.00ドル安の2,280.00ドル。3営業日ぶりの反落で0.22%安。この週2.75%の上伸。2月に入って0.22%の下落。

LME公認倉庫の鉛在庫は現地2月10日の5万1,950トンより25トン減の5万1,925トン。

亜鉛も反落

LME亜鉛相場の前場売値は、直物が、2月11日入電の3,738.00ドルより65.00ドル安の3,673.00ドル。反落して1.74%安。この週1.05%の上伸。2月に入って0.80%の上伸。3か月物の前場売値は、2月11日入電の3,730.00ドルより56.00ドル安の3,674.00ドル。反落して1.50%安。この週1.35%の上伸。2月に入って1.58%の上伸。

LME公認倉庫の亜鉛在庫は現地2月10日の15万2,200トンより300トン減の15万1,900トン。

アルミも反落 アルミ合金は上伸 北米特殊も上伸

LMEアルミ相場の前場売値は、直物が、2月11日入電の3,313.00ドルより113.00ドル安の3,200.00ドル。7営業日ぶりの反落で3.41%安。この週3.66%の上伸。2月に入って2.89%の上伸。3か月物の前場売値は、2月11日入電の3,287.00ドルより107.00ドル安の3,180.00ドル。7営業日ぶりの反落で3.26%安。この週3.75%の上伸。2月に入って3.06%の上伸。

LME公認倉庫のアルミ在庫は現地2月10日の88万0,975トンより万5,725トン減の87万5,250トン。

LMEアルミ合金相場の前場売値は、直物が、2月11日入電の2,590.00ドルより10.00ドル高の2,600.00ドル。上伸して0.39%高。この週2.36%の上伸。2月に入って4.21%の上伸。3か月物の前場売値は、2月11日入電の2,600.00ドルより10.00ドル高の2,610.00ドル。上伸して0.38%高。この週2.35%の上伸。2月に入って4.61%の上伸。

LME北米特殊アルミ合金（NASAAC）相場の前場売値は、2月11日入電の2,831.00ドルより70.00ドル高の2,901.00ドル。3営業日の続伸で6.26%高。この週1.01%の上伸。2月に入って0.94%の上伸。3か月物の前場売値は、2月11日入電の2,860.00ドルより69.00ドル高の2,929.00ドル。上伸して2.41%高。この週2.34%の上伸。2月に入って2.34%の上伸。

ニッケルは反落

LMEニッケル相場の前場売値は、直物が、2月11日入電の2万4,055.00ドルより350.00ドル安の2万3,705.00ドル。3営業日ぶりの反落で1.45%安。この週0.98%の上伸。2月に入って4.20%の上伸。3か月物の前場売値は、2月11日入電の2万3,625.00ドルより245.00ドル安の2万3,380.00ドル。反落して1.04%安。この週1.76%の上伸。2月に入って5.15%の上伸。

LME公認倉庫のニッケル在庫は現地2月10日の8万4,720トンより234トン減の8万4,486トン。

LME公示価格(US\$)／2月10日

	銅	錫	鉛	亜鉛	アルミ	アルミ合金	北米特殊アルミ合金	ニッケル	
直物	公示価格	10,220.50	44,445.00	2,300.00	3,738.00	3,313.00	2,590.00	2,831.00	24,055.00
	前営業日比	339.50	1,045.00	66.00	104.50	65.00	0.00	1.00	505.00
先物	公示価格	10,181.00	44,300.00	2,285.00	3,730.00	3,287.00	2,600.00	2,860.00	23,625.00
	前営業日比	340.00	1,050.00	62.00	102.00	61.50	0.00	0.00	475.00

LME公示価格(US\$)／2月11日

	銅	錫	鉛	亜鉛	アルミ	アルミ合金	北米特殊アルミ合金	ニッケル	
直物	公示価格	10,040.00	44,195.00	2,289.00	3,673.00	3,200.00	2,600.00	2,901.00	23,705.00
	前営業日比	▲ 180.50	▲ 250.00	▲ 11.00	▲ 65.00	▲ 113.00	10.00	70.00	▲ 350.00
	週間増減比	1.67%	1.89%	2.88%	1.05%	3.66%	2.36%	1.01%	0.98%
先物	公示価格	10,000.00	43,810.00	2,280.00	3,674.00	3,180.00	2,610.00	2,929.00	23,380.00
	前営業日比	▲ 181.00	▲ 490.00	▲ 5.00	▲ 56.00	▲ 107.00	10.00	69.00	▲ 245.00
	週間増減比	1.68%	1.82%	2.75%	1.35%	3.75%	2.35%	2.34%	1.76%

海外非鉄金属相場

(2月11日 入電・現地 2月10日)

1ロット=銅、鉛、亜鉛、アルミは25トン
錫5トン、アルミ合金20トン、ニッケル6トン
セツルメント=現物・前場・売

Table with columns: 前場, 後場. Rows: 銅 A G, 現物, 前日比, 先物, 出来高.

Table with columns: 前日比, 後場. Rows: 錫 H G, 現物, 前日比, 先物, 出来高.

Table with columns: 前日比, 後場. Rows: 鉛, 現物, 前日比, 先物, 出来高.

Table with columns: 前日比, 後場. Rows: 亜鉛 S H G, 現物, 前日比, 先物, 出来高.

Table with columns: 前日比, 後場. Rows: アルミ H G, 現物, 前日比, 先物, 出来高.

Table with columns: 前日比, 後場. Rows: アルミ合金, 現物, 前日比, 先物, 出来高.

Table with columns: 前日比, 後場. Rows: 北米特殊アルミ合金, 現物, 前日比, 先物, 出来高.

Table with columns: 前日比, 後場. Rows: ニッケル, 現物, 前日比, 先物, 出来高.

NY コメックス相場
出来高: 1ロットは12.5ショート・トン、銅はポンド当たりセント
金・プラチナ・パラジウムはオンス当たりドル、銀はオンス当たりセント

Table with columns: 銅HG, 金, 銀, プラチナ, パラジウム. Rows: 2月限, 3月限, 4月限, 5月限, 6月限, 前日比, 出来高.

採算価格 フレート諸チャージ込み入荷ベース(上海は前日の元・円レートで換算)

Table with columns: LME (円ベース/キロ), COMEX, 上海. Rows: 銅, 錫, 鉛, 亜鉛, アルミ, ニッケル, T T S, 116.61, -.

フリー・マーケット

米国生産者価格(地金)

Table with columns: 銀(セント/オンス) EH社, 銀(セント/オンス) HH社. Values: 2340.0 (20.0), 2372.5 (44.0).

NY相場

Table with columns: 取引業者銅(セント/ポンド), 2号銅線くず(セント/ポンド). Values: 256.35, 353.35.

ロンドン相場(ドル)

Table with columns: 金(オンス), アンチモン99.65%(トン), ビスマス99.9%(ポンド), etc. Values: 1835.35 (7.55), 13200, 3.90, etc.

KLTM錫(MYR/KG、出来高トン)

Table with columns: 相場, 出来高, ドル建て価格, O Dレート, M \$ / U S \$レート, etc. Values: (10日), (11日), 3.7600, 4.1854, etc.

LME在庫(トン)

Table with columns: 在庫, 増減. Rows: 銅, 錫, 鉛, 亜鉛, アルミ, アルミ合金, 北米特殊アルミ合金, ニッケル. Values: 76,325, 2,410, 51,950, etc.

上海在庫(トン)

Table with columns: 在庫, 増減. Rows: 銅, アルミ, 亜鉛, 鉛, ニッケル. Values: 40,359, 266,906, 92,333, etc.

LMEプレマーケット(ドル)

Table with columns: 先物気配, 銅, アルミ, 亜鉛, アルミ, ニッケル. Values: 10,047.5, 43,300.0, 2,255.5, etc.

上海相場

Table with columns: トン当たり元, 1ロット=5トン・増値税込. Rows: 銅, 亜鉛, 鉛, ニッケル. Values: 72020, 23270, 25585, etc.

※11日の東京市場は休場です。11日のKLTMは取引がありません。

Table with columns: LME (円ベース/キロ), COMEX, 上海. Rows: 銅, アルミ, 亜鉛, 鉛. Values: 10221, 44445, 2300, 3738, 3313, 24055, 466, etc.

海外非鉄金属相場

(2月12日 入電・現地 2月11日)

1ロット=銅、鉛、亜鉛、アルミは25トン
錫5トン、アルミ合金20トン、ニッケル6トン
セツルメント=現物・前場・売

銅 AG 現物 10040.0 9938.5
前日比 ▲180.5 ▲361.5 (カーブ)
先物 10000.0 9897.0 9897.0
出来高 前日比 ▲181.0 ▲346.0 125,896

錫 HG 現物 44195.0 43810.0
前日比 ▲250.0 ▲419.0 (カーブ)
先物 43810.0 43650.0 43650.0
出来高 前日比 ▲490.0 ▲420.0 3,737

鉛 現物 2289.0 2293.5
前日比 ▲11.0 3.5 (カーブ)
先物 2280.0 2284.0 2284.0
出来高 前日比 ▲5.0 5.5 39,076

亜鉛 SHG 現物 3673.0 3663.0
前日比 ▲65.0 ▲60.5 (カーブ)
先物 3674.0 3663.0 3663.0
出来高 前日比 ▲56.0 ▲55.0 137,990

アルミ HG 現物 3200.0 3167.0
前日比 ▲113.0 ▲120.5 (カーブ)
先物 3180.0 3151.0 3151.0
出来高 前日比 ▲107.0 ▲117.5 290,163

アルミ合金 現物 2600.0 2600.0
前日比 10.0 10.0 (カーブ)
先物 2610.0 2610.0 2610.0
出来高 前日比 10.0 10.0 0

北米特殊アルミ合金 現物 2901.0 2901.0
前日比 70.0 51.0 (カーブ)
先物 2929.0 2929.0 2929.0
出来高 前日比 69.0 50.0 0

ニッケル 現物 23705.0 23629.0
前日比 ▲350.0 ▲476.0 (カーブ)
先物 23380.0 23256.0 23256.0
出来高 前日比 ▲245.0 ▲428.0 87,883

NY コメックス相場
出来高: 1ロットは12.5ショート・トン、銅はポンド当たりセント
金・プラチナ・パラジウムはオンス当たりドル、銀はオンス当たりセント
銅HG 金 銀 プラチナ パラジウム
2月限 450.50 1840.8 2336.6 1017.3 2190.10
3月限 450.60 1841.1 2336.9 1018.1 2193.60
4月限 450.85 1842.1 2339.2 1018.7 2194.10
5月限 450.95 - 2342.0 - -
6月限 450.90 1845.5 - - 2197.60
前日比 ▲15.25 4.6 ▲15.3 ▲23.8 ▲71.70
出来高 170,956 207,676 89,490 22,341 4,093

採算価格 フレート諸チャージ込み円ベース(上海は前日の元・円レートで換算)

為替相場 LME (円ベース/キロ) COMEX 上海
銅 錫 鉛 亜鉛 アルミ ニッケル
銅 錫 鉛 亜鉛 銅 錫 鉛

フリー・マーケット

■米国生産者価格 (地金)

銀(セント/オンス) EH社 2310.0 (▲30.0)
銀(セント/オンス) HH社 2327.5 (▲45.0)

■NY相場

取引業者銅(セント/ポンド) 256.35 - 257.35
2号銅線くず(セント/ポンド) 353.35 - 357.35

■ロンドン相場 (ドル)

金 (オンス) 1831.15 (▲4.20)
アンチモン99.65% (トン) 13200 - 13700
ビスマス99.9%(ポンド) 3.90 - 4.10
カドミウム99.99%(ポンド) 1.40 - 1.50
インジウム99.99%(キロ) 260 - 280
セレンウム99.5%(ポンド) 9.50 - 11.00
スポンジチタン99.5%(キロ) 8.00 - 9.00
フェロモリブデン欧州産65%(キロ) 44.00 - 45.50
コバルトカソード99.8%(ポンド) 33.50 - 34.50
マグネシウム中国産99.9%(トン) 8000 - 8600
タングステンAPT(純分10キロ) 320.0 - 330.0
タンタル鉱石30-35%(ポンド) 83 - 87

■K L T M 銅 (MYR/KG、出来高トン)

(11日) (14日)
相場 - 165.58
出来高 - 5
ドル建て価格 - 39500
ODレート 3.7600 3.7600
M\$ / US\$ レート 4.1891 4.1920
採算円/キロ - 5133
US\$採算円/キロ - 4604

■LME 在庫 (トン)

在庫 増減
銅 74,100 ▲2,225
錫 2,445 35
鉛 51,925 ▲25
亜鉛 151,900 ▲300
アルミ 875,250 ▲5,725
アルミ合金 2,100 -
北米特殊アルミ合金 8,200 ▲20
ニッケル 84,486 ▲234

■上海在庫 (トン)

(2/11 現在) 在庫 増減
銅 106,572 66,213
アルミ 296,794 29,888
亜鉛 145,735 53,402
鉛 82,715 1,308
ニッケル 5,275 2,300

■LME プレマーケット (ドル)

先物気配
(2/14) 銅 9,913.0 - 9,915.5
(3:00AM 現地) 錫 43,450.0 - 43,835.0
鉛 2,283.0 - 2,286.0
亜鉛 3,649.0 - 3,650.0
アルミ 3,199.5 - 3,202.5
ニッケル 23,365.0 - 23,380.0

■上海相場

トン当たり元、1ロット=5トン・増値税込
銅 アルミ 亜鉛 鉛 ニッケル
2月限 72320 22875 25670 15235 176250
3月限 72510 22970 25825 15300 173740
前日比 300 ▲395 85 100 40
出来高 14055 13515 2150 485 324

元・円 = 18.45

非鉄金属製品相場

(2月14日調べ)

(キロ当たり) ◎上げ ◆下げ

伸銅品	大阪	東京	鉛亜鉛製品	大阪	東京	電線 (現場納め 定尺 関西地区 大口~小口)
銅小板2.0ミリ	1460	1400	亜鉛板0.3×3×7	620	620	V V F
建築用0.3ミリ	1510	1450	印刷用亜鉛板トッパン用	790	790	2C×1.6 52~54
銅大板2×1×2	1590	1600	給水管13ミリ	300	300	2C×2.0 93~96
銅管(ベース)	1610	1580	鉛板1.5ミリ	560	560	3C×1.6 96~99
水道用管(m当たり)13ミリ	1520	1505	鉛線3ミリ	460	460	3C×2.0 143~146
銅棒25ミリ	1390	1390	軽圧品	大阪	東京	I V
銅条1.5×100	1430	1420	アルミ箔0.007ミリ	1075	1035	1.6mm 29.8~31.7
銅線0.9ミリ	1480	1460	〃 小板1ミリ	710	665	5.5sq 81.3~86.4
銅帯6×50	1410	1400	〃 大板1ミリ	690	655	14sq 203~216
銅平角線	1680	1630	〃 5052板	745	705	CV-T
黄銅小板2.0ミリ	1205	1180	〃 5083板	760	720	600V 3C×38 1543~1640
〃 0.3ミリ	1235	1210	〃 2017板	1200	1265	600V 3C×60 2372~2522
黄銅大板2×1×2	1355	1360	〃 線3ミリ	725	655	600V 3C×100 3986~4237
黄銅管	1725	1640	〃 快削棒50ミリ	910	870	6kV 3C×38 2522~2676
復水器用黄銅管	1695	1610	〃 合金棒50ミリ(17S)	895	850	6kV 3C×60 3507~3721
黄銅棒快削25ミリ	1005	1010	〃 合金棒50ミリ(56S)	850	810	CVV (関西-関東)
六角棒	1035	1040	貴金属(一般小口向け)			3C×2 123-126
四角棒	1065	1070	白金(グラム)	◎ 4323		4C×2 164-168
鍛造用	1045	1050	パラジウム(グラム)	◎ 9861		6C×2 234-239
ネーバル	1145	1150	金(グラム)	◎ 7635		7C×2 267-274
高力	1145	1150	銀(キログラム)	◎ 99990		合金鉄 12月輸入単価 (CIF)
黄銅線6ミリ	1410	1390	レアメタル輸入価格 12月通関 (CIF)			フェロマンガ2%以上炭素含有 193
黄銅平角線ロール仕上	1610	1600	金属ケイ素(99.99%未満)	723		〃 その他 324.1
黄銅条1.5×100	1205	1200	モリブデン酸化物	3261		フェロシリコン55%以上 316
リン青銅板一般用1.0ミリ	2810	2970	タンタル	55322		フェロクロム4%以上炭素含有 207.7
〃 バネ用0.3ミリ	3090	3250	マグネシウム	612		フェロモリブデン純分60%以上 3040
リン青銅棒25ミリ	2910	3090	コバルト	6881		フェロバナジウム 2927
リン青銅線3ミリ	3280	3450	インジウム	28447		フェロニッケル33%未満 449.1
洋白板一般用1.0ミリ	3520	3560				電気亜鉛メッキ銅板冷延1ミリ 326
〃 バネ用1.0ミリ	3650	3690				


減摩合金	2月1日改定	銅合金地金	2月1日発表
(500kg以上、大口価格)		(標準価格)	大阪
1種	5705	BC 1種	1200
2種	5515	2種	1560
3種	5325	3種	1655
4種	4655	6種	1335
5種	4490	7種	1435
7種	1430	YBSC 3種	1060
8種	1200	LBC 3種	1595
9種	1035	PBC 2種	1685



https://home.nikkankinzoku.co.jp/

非鉄金属材料相場

キロ当たり円		◎上げ ◆下げ		(2月14日調べ)		インジウム大口~小口(99.99%)		39,000 ~ 42,000(1)				
非鉄原料 (炉前材)		大阪 仲間相場	東京 仲間相場	地 金		大阪 仲間相場	東京 仲間相場					
1トン以上外税持込						高値	安値	高値	安値			
1 号 銅 線	1054	1049	電 気 銅	◆1163	◆1158	◆1165	◆1160	山元建値	電気銅	1190(9)	金	6,932(14)
2 号 銅 線	1002	—	電 気 亜 鉛	460	454	460	454	() 実施日	電気鉛	315(7)	銀	88,870(14)
上 銅 (新 切)	1031	1014	蒸 留 亜 鉛	448	442	448	442		電気亜鉛	478(10)	錫(99.99%)	6,300(1)
雑 ナ ゲ ッ ト	875	880	再生ダイカスト亜鉛2種	379	373	379	373					
並 銅	954	947	再 生 亜 鉛 (98%)	332	326	332	326					
下 銅	932	920	電 気 鉛	292	289	291	288					
銅 削 粉	934	923	再 生 鉛 1 号	283	273	279	274					
銅 さ い (30%)	25	25	再 生 鉛 3 号	288	284	284	280					
新 切 黄 銅 セ バ	801	803	錫 1 号	5300	5250	5300	5250					
コ ー ベ ル	766	761	ア ン チ モ ン	1700	1650	1700	1650					
黄 銅 棒 地	748	749	ニ ッ ケ ル (メ ッ キ 用)	2850	2800	2850	2800					
黄 銅 削 粉	742	745	コ バ ル ト	9700	9400	9700	9400					
並 黄 銅	673	661	セ レ ニ ウ ム	3300	3100	3300	3100					
黄 銅 ラ ジ エ タ ー	601	581	ビ ス マ ス	1250	1150	1250	1150					
交 叉 ラ ジ エ タ ー	624	620	カ ド ミ ウ ム	500	450	500	450					
黄 銅 鑄 物	678	—	マ グ ネ シ ウ ム 合 金	600	580	600	580					
山 送 り (55%)	375	—	ア ル ミ 地 金 99.70 %	◆411	◆407	◆413	◆409					
上 青 銅 鑄 物	822	—	ア ル ミ 二 次 地 金 99 %	322	317	322	317					
並 青 銅 鑄 物	820	811	〃 90 %	276	271	276	271					
上 青 銅 鑄 物 削 粉	815	—	ア ル ミ 二 次 合 金 ADC12	451	446	454	449					
並 青 銅 鑄 物 削 粉	805	799	鑄 物 用 C2BS	476	471	478	473					
新 切 リ ン 青 銅 (伸 銅)	—	1065	青 銅 合 金 地 金 3 種	1595	1585	1605	1595					
〃 (鑄 物)	944	—	〃 6種	1285	1275	1250	1240					
リ ン 青 銅 削 粉	857	849	ハ ン ダ 錫 60 %	3845	3805	3865	3835					
新 切 洋 白 (電 子 材)	863	850	〃 50 %	3305	3255	3325	3295					
新 切 亜 鉛	180	180	〃 40 %	2830	2770	2785	2755					
ダ イ カ ス ト く ず	145	145	減 摩 合 金 2 種	5505	5475	5510	5480					
亜 鉛 ド ロ ス	123	134	〃 4 種	4625	4600	4630	4600					
上 鉛	106	104	〃 7 種	1385	1335	1385	1335					
電 池 素 鉛 ケ ー ス 込	20	20	ス テ ン レ ス ・ 特 金	18-8ステンレス 新切		135	135					
活 字 鉛	91	88		〃 ダライ粉		120	120					
新 切 ア ル ミ 1 級	237	234		高耐食ステンレスSUS316		230	230					
新 切 サ ッ シ 1 級	237	232		耐熱ステンレスSUS310		275	275					
新 切 合 金 1 級	227	222		13クローム 新切		30	28					
機 械 鑄 物 1 級	132	125		ハ イ ス 9種		210	210					
ピ ス 付 サ ッ シ P	156	150										
合 金 削 粉 P	95	99										
込 ガ ラ P	90	82										
カ ン ・ バ ラ	142	136										



非鉄金属材料相場面
PW:KINZOKU2202