

令和4年(2022年) 2月25日(金) 13829号



株式会社日刊金属

本社 大阪府北区天満2丁目12番地3号
 ヴィレッジリバー南森町3階E号
 TEL: 06-6353-7831
 FAX: 06-6353-7832
 MAIL: metal_info_osaka@nikkankinzoku.co.jp
 WEB: https://home.nikkankinzoku.co.jp/

購読料 12か月 77,760円 外電配信料 12か月 92,400円
 6か月 38,880円 6か月 46,200円

非鉄金属市況と需給動向1月報告 銅需給22年「32.8万t供給過剰」

JOGMEC

独立行政法人石油天然ガス・金属鉱物資源機構(細野哲弘理事長)がこのほど発表した1月の市況動向報告によると、銅の需給動向は、2021年1~10月で29.5万tの供給不足、中国の銅輸入量は引き続き5百万t台の高水準となっている。

①国際銅研究会(ICSG)、21年と22年の世界の銅需給バランス発表:21年は4.2万tの供給不足、22年は32.8万tの供給過剰。また1月20日の発表によると、21年1~10月の銅需給は29.5万tの供給不足。

②中国の21年銅輸入、高水準続く553万t:中国税関総署によると、21年の銅地金・銅製品輸入量は552.6万tだった。輸送コンテナ不足や国際相場の高値、国家備蓄の放出などが影響し、対前年比では17.3%減だが高水準を維持した(14日)。

■銅の供給動向

①チリ:生産量5か月連続減少を受け21年は前年比減の見込みも22年は増加見通し:COCHILCOの発表によると、11月の銅生産量は481.8千t(対前年同月比0.7%減)で、銅品位低下が影響した模様。21年の銅生産量は567.6万t(対20年比1%減)の見込みも、22年は581万t

アルミニウム地金

アルミニウム原料

熟練ポット炉技術で歩留まりUP!

井関金属株式会社

代表取締役 井関親亮

〒587-0021 大阪府堺市美原区小平尾 407

☎ 072-361-3333 fax 072-362-7667

(対21年比2.5%増)と予測している(12日)。

②ペルー:エネルギー鉱山省、22年の鉱業関連優先案件に言及:

エネルギー鉱山省の発表によると、22年における銅鉱山の優先案件はQuellaveco銅鉱山、Las Bambas銅鉱山Chalcobambaプロジェクトである。このうちQuellaveco銅鉱山は22年半ばに120~160千t/年の銅精鉱生産開始が見込まれている(27日)。

■企業動向

①Ivanhoe Mines(加):DRコンゴKamoa-Kakula銅鉱山での22年の生産は銅量290~340千tとの見通し(14日)。

②First Quantum Minerals(加):パナマCobre Panamá銅鉱山操業に係る政府との契約再交渉が決着、これまでは鉱業法に基づき同鉱山の売上総利益に対し2%のロイヤリティが規定されていたが、今回の合意により12~16%に引き上げられる(16日)。

③Antofagasta(英):21年の銅生産量は721.5千t(対前年比1.7%減少)と発表。22年の銅生産量見通しは、チリCentinela銅鉱山の鉱石品位低下とLos Pelambres銅鉱山の干ばつによる生産量減少により、660~690千tに落ち込む見通し(19日)。

社会の発展とその未来に
 テクノロジーで対応する

KYOWA

地球にも、人にもやさしいKYOWAのエコ電線

タイシガイセンEM 600V EEF/F
<http://www.kyowadensen.co.jp/>

 協和電線工業株式会社

KYOWA ELECTRIC WIRE INDUSTRY CO.,LTD.
 〒581-0026 八尾市曙町1丁目7番地
 TEL(0729)91-0818(代) FAX(0729)91-4470



黄銅削粉買値は
 1円引き下げの867円

関西の黄銅棒大手メーカー日本伸銅は24日、黄銅削粉買値を1円引き下げの867円と発表した。今月6回目の改定。

ウクライナ情勢緊迫化 エネルギー市場安定化対応を

政府発表

政府は23日、ウクライナ情勢の緊迫化を受けたエネルギー市場安定化への対応を発表した。

ロシアは21日、「ドネツク人民共和国」と「ルハンスク人民共和国」の「独立」を承認する大統領令に、またロシア軍に軍事基地等の建設・使用权を与える「友好協力相互支援協定」に署名した。

これらを受けた発表では、原油価格が一層の上昇局面にあるため、原油市場の安定化のため産油国に働きかけるとともに、国際エネルギー機関をはじめとする関係国際機関や主要消費国とも協調する。

現時点で世界の原油供給は情勢緊迫化によっても断絶しておらず、対ロシア経済制裁はエネルギー需給を阻害するものではないとしている。

また、国家備蓄、民間備蓄を合わせ約240日分の石油備蓄を保有しており、LNGも電力・ガス企業

が2~3週間の在庫を保有するなど十分な備蓄を有しており、今回の事態により国内のエネルギー安定供給に直ちに大きな支障を来す懸念はないとしている。

世界を結ぶ循環流通サービス 原料から製品まで



銅・亜鉛・鉛・錫・ニッケル・アルミ・非鉄金属全般

株式会社 扇谷

本社 大阪市西区土佐堀町1丁目3番7号
tel:06-6444-1521~1530

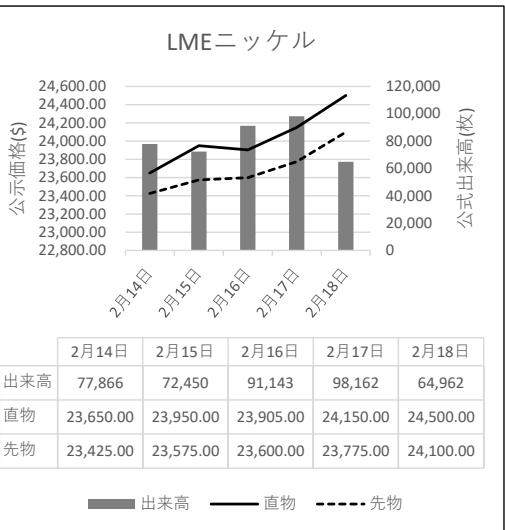
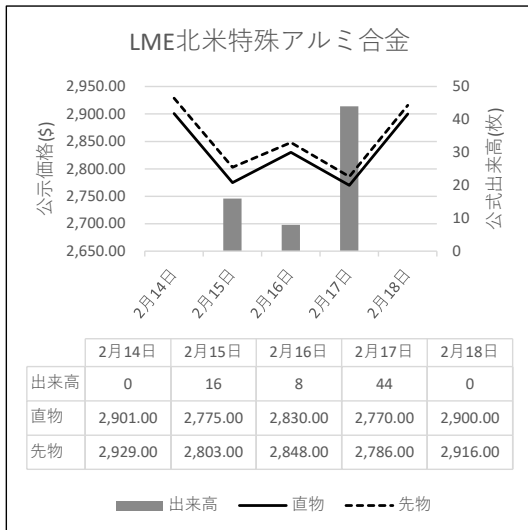
東京支社 東京都千代田区神田錦町3丁目15番地
tel:03-5282-4800

名古屋支社 名古屋市中村区名駅3丁目16番22号
tel:052-571-2005

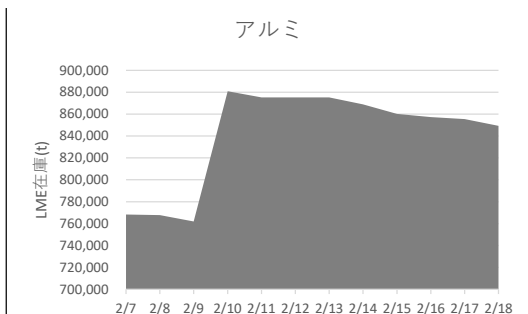
海外 シンガポール・香港・タイ・台湾・
マレーシア・フィリピン・上海・深圳・ベトナム

<http://www.ogico.co.jp>

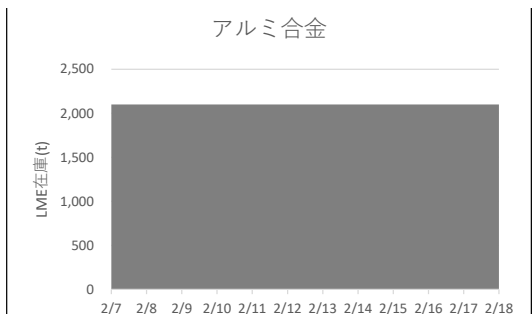
LME公式値週間推移 2月14日~2月18日(現地)



LME認定倉庫在庫量推移 2月7日~2月18日(現地)



<https://nikkankinzoku.co.jp/>
PW: KINZOKU2202



故銅市況

24日朝入電の海外相場は、LME（ロンドン金属取引所）銅相場で、直物の前場売値が、前営業日の1万0,020.00ドルより15.00ドル安の1万0,005.00ドル。直物の終値は、前営業日の9,962.25ドルより55.75ドル安の9,906.50ドル。3か月物の前場売値は、前営業日の9,951.00ドルより14.00ドル高の9,965.00ドル。3か月物の終値は、前営業日の9,915.00ドルより49.00ドル安の9,866.00ドル。COMEX（ニューヨーク商品取引所）銅相場の3月限は、前営業日の451.05セントより2.65セント安の448.40セント。SHFE(上海期貨交易所)銅相場の4月限は、前営業日の7万1,160元より180元高の7万1,340元。

24日の東京為替市場TTSレートは、祝日前22日の115.79円より0.16円の円安ドル高、1ドル=115.95円。24日に入電した直近のLME銅相場直物前場売値は1万0,005.00ドル。この値と24日の東京外国為替市場USドルTTSレートから計算した国内採算値は、22日の120万円より2,000円安の119万8,000円。この日、電気銅建値は120万円に据え置かれた。

故銅直納問屋筋の平均値頃感(単位は千円)

(2月21日更新)

直納問屋筋によるロット物（5トン前後）の平均的な値頃感は次の通り。

ピカ線が926~931、上銅新のうちタフピッチや無酸素銅などは891~896、並銅は856~866、込銅（高品位=約97%）は846、セパは693~698。コーペルは要り用筋で634、それ以外は619ほど。黄銅削粉も同様に要り用筋644、それ以外614~624どころの値頃。並青銅削粉は749~754どころ。

小口市中相場(1トン前後)では、ピカ線が906~926、上銅新くずが871~891、普通上銅が846~866、2号銅線が838~858、並銅が836~856、込銅(94-97%)が784、込銅(90-93%)が786、下銅が462~512、セパが658~693、コーペルが574~619、黄銅棒地が569~614、黄銅削粉が564~609、黄銅ラジが529~537、交叉ラジが489~546、黄銅銅削物が487~494、送りが292~311、上青銅削物が746~766、並青銅削物が726~741、上青銅削物削粉が741~761、並青銅削物削粉が716~736どころ。

アルミ二次合金メーカー買値実勢値

(1トン程度・置場・現金・キロ当たり円)

関東地区（2月後半）

2S=255円~270円、63S=239円~265円、アルミホイール(1P)=151円~260円、ビス付サッシ=142円~146円、エンジンコロ=145円~148円、込合金(機械削物)=143円~146円、缶プレス(ソフト)=116円~121円。

関西地区（2月後半）

2S=227円~230円、63S=230円~233円、印刷版=220円~223円、アルミホイール(1P)=201円~211円、ベースメタル=174円~178円、機械削物=121円~124円、ダライ粉=100円~103円、ビス付サッシ=118円~123円、缶プレス=108円~108円。

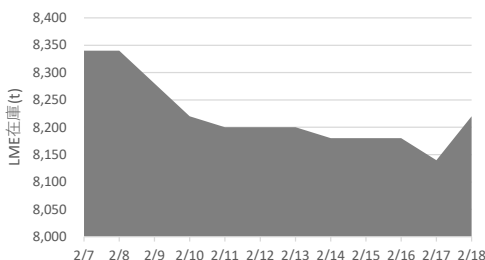
為替動向

23日、ロンドン外国為替市場の英ポンドは対ドルで下落。16時、前日と比べ0.0040ドルのポンド安ドル高、1ポンド=1.3550ドル~1.3560ドルで推移していた。23日、英中銀のベイリー総裁は英議会に出席、量的金融緩和で購入した資産の売却について、「影響が最も少ない時期に実施したい」などと述べ、市場が想定するほど積極的に金融引き締めを進めるつもりはないとの見方が拡がりポンドに売りが出た。

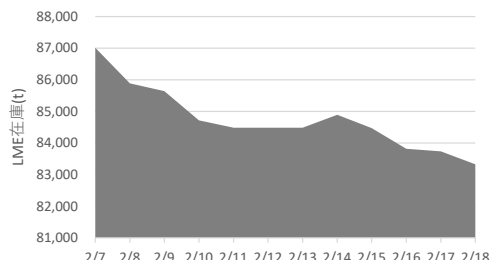
23日のニューヨーク外国為替市場で円相場は3営業日ぶりに反発した。前日と比べ0.05円の円高ドル安、1ドル=114.95円~115.05円で取引を終えた。23日、米国・国防総省高官が「ロシア軍の一部はウクライナ国境より5キロメートルにまで迫っている」と公表。ウクライナを巡る国際情勢が緊迫の度を深めるなか、ロシアに対する経済制裁追加への警戒感から、ダウ工業平均が前日より464ドル下落。投資家が運用リスクを避ける動きを強め低リスク通貨の円に買いが入った。

24日早朝の東京外国為替市場で円相場は下落。8時30分、祝日前22日の17時と比べ0.17円の円安ドル高、1ドル=114.90円~114.92円だった。FRBの金融政策引き締め観測から米国債の利回りが上昇、円売りドル買いを促した。ただ、緊迫するウクライナ情勢への警戒感で円には買いも入り易く、円相場を下支えしていた。円は対ユーロでも下落。同じく0.29円の円安ユーロ高、1ユーロ=129.89円~129.90円だった。

北米特殊



ニッケル





LME銅相場はまちまち 直物の終値は9,906.50ドル
COMEX銅相場は続落 SHFE銅相場は反発
LME非鉄相場はまちまち アルミ、ニッケルは反落も依然高値圏



24日朝入電した海外相場は、LME（ロンドン金属取引所）の銅相場で、直物の前場売値が、2月23日入電の10,020.00ドルより15.00ドル安の10,005.00ドル。反落して0.15%安。この週0.10%の下落。2月に入って3.38%の上伸。3か月物の前場売値は、2月23日入電の9,951.00ドルより14.00ドル高の9,965.00ドル。2営業日の続伸で0.55%高。この週0.10%の下落。2月に入って3.56%の上伸。

COMEX（ニューヨーク商品取引所）の銅相場は、2月限が、2月23日入電の451.00セントより2.85セント安の448.15セント。2営業日の続落で0.84%安。この週0.84%の下落。2月に入って4.15%の上伸。中心限月に当たる3月限は、2月23日入電の451.05セントより2.65セント安の448.40セント。2営業日の続落で0.79%安。この週0.79%の下落。2月に入って4.04%の上伸。

SHFE（上海期貨交易所）銅相場は、3月限が、2月23日入電の7万1,110元より150元高の7万1,260元。3営業日ぶりの反発で0.21%高。この週0.35%の下落。2月に入って1.14%の上伸。中心限月に当たる4月限は、2月23日入電の7万1,160元より180元高の7万1,340元。3営業日ぶりの反発で0.25%高。この週0.31%の下落。2月に入って1.25%の上伸。

錫は続伸

LME錫相場の前場売値は、直物が、2月23日入電の4万4,700.00ドルより50.00ドル高の4万4,750.00ドル。2営業日の続伸で1.36%高。この週1.36%の上伸。2月に入って5.42%の上伸。3か月物の前場売値は、2月23日入電の4万4,400.00ドルより50.00ドル高の4万4,450.00ドル。4営業日の続伸で1.20%高。この週1.20%の上伸。2月に入って6.47%の上伸。

鉛は反発

LME鉛相場の前場売値は、直物が、2月23日入電の2,335.00ドルより12.50ドル高の2,347.50ドル。3営業日ぶりの反発で0.54%高。この週0.66%の下落。2月に入って1.98%の上伸。3か月物の前場売値は、2月23日入電の2,325.50ドルより16.50ドル高の2,342.00ドル。3営業日ぶりの反発で0.71%高。この週0.13%の下落。2月に入って2.49%の上伸。

亜鉛はまちまち

LME亜鉛相場の前場売値は、直物が、2月23日入電の3,628.00ドルより12.50ドル安の3,615.50ドル。反落して0.34%安。この週1.44%の下落。2月に入って0.78%の下落。3か月物の前場売値は、2月23日入電の3,603.00ドルより1.00ドル高の3,604.00ドル。2営業日の続伸で0.84%高。この週0.72%の下落。2月に入って0.36%の下落。

アルミは反落 アルミ合金は横ばい 北米特殊は反落

LMEアルミ相場の前場売値は、直物が、2月23日入電の3,420.00ドルより96.50ドル安の3,323.50ドル。6営業日ぶりの反落で2.82%安。この週0.29%の上伸。2月に入って6.86%の上伸。3か月物の前場売値は、2月23日入電の3,366.50ドルより76.50ドル安の3,290.00ドル。4営業日ぶりの反落で2.27%安。この週0.77%の上伸。2月に入って6.63%の上伸。

LMEアルミ合金相場の前場売値は、直物が、2月23日入電の2,651.00ドルより横ばいドルの2,651.00ドル。この週横ばい。2月に入って6.25%の上伸。3か月物の前場売値は、2月23日入電の2,660.00ドルより横ばいドルの2,660.00ドル。この週横ばい。2月に入って6.61%の上伸。

LME北米特殊アルミ合金（NASAAC）相場の前場売値は、2月23日入電の2,860.00ドルより60.00ドル安の2,800.00ドル。反落して2.10%安。この週3.45%の下落。2月に入って2.57%の下落。3か月物の前場売値は、2月23日入電の2,875.00ドルより61.00ドル安の2,814.00ドル。反落して2.12%安。この週3.50%の下落。2月に入って1.68%の下落。

ニッケルも反落

LMEニッケル相場の前場売値は、直物が、2月23日入電の2万5,650.00ドルより700.00ドル安の2万4,950.00ドル。5営業日ぶりの反落で2.73%安。この週1.84%の上伸。2月に入って9.67%の上伸。3か月物の前場売値は、2月23日入電の2万4,870.00ドルより270.00ドル安の2万4,600.00ドル。8営業日ぶりの反落で1.09%安。この週2.07%の上伸。2月に入って10.64%の上伸。

LME公示価格(US\$)／2月22日

		銅	錫	鉛	亜鉛	アルミ	アルミ合金	北米特殊アルミ合金	ニッケル
直物	公示価格	10,020.00	44,700.00	2,335.00	3,628.00	3,420.00	2,651.00	2,860.00	25,650.00
	前営業日比	60.00	550.00	▲ 8.50	28.00	105.00	0.00	50.00	780.00
先物	公示価格	9,951.00	44,400.00	2,325.50	3,603.00	3,366.50	2,660.00	2,875.00	24,870.00
	前営業日比	41.00	400.00	▲ 12.50	29.00	96.50	0.00	50.00	520.00

LME公示価格(US\$)／2月23日

		銅	錫	鉛	亜鉛	アルミ	アルミ合金	北米特殊アルミ合金	ニッケル
直物	公示価格	10,005.00	44,750.00	2,347.50	3,615.50	3,323.50	2,651.00	2,800.00	24,950.00
	前営業日比	▲ 15.00	50.00	12.50	▲ 12.50	▲ 96.50	0.00	▲ 60.00	▲ 700.00
先物	公示価格	9,965.00	44,450.00	2,342.00	3,604.00	3,290.00	2,660.00	2,814.00	24,600.00
	前営業日比	14.00	50.00	16.50	1.00	▲ 76.50	0.00	▲ 61.00	▲ 270.00

海外非鉄金属相場

(2月23日 入電・現地 2月22日)

1ロット=銅、鉛、亜鉛、アルミは25トン
錫5トン、アルミ合金20トン、ニッケル6トン
セツルメント=現物・前場・売

Table with columns for metal types (銅AG, 錫HG, 鉛, 亜鉛SHG, アルミHG, アルミ合金, 北米特殊アルミ合金, ニッケル, NYコメックス相場) and rows for current prices, previous day prices, and high/low prices.

フリー・マーケット

■米国生産者価格(地金)

Table showing US producer prices for silver (EH社, HH社) with prices and changes.

■NY相場

Table showing NY market prices for copper and nickel.

■ロンドン相場(ドル)

Table showing London market prices for various metals like gold, antimony, bismuth, cadmium, indium, selenium, etc.

■KLTM錫(MYR/KG、出来高トン)

Table showing KLTM tin prices for 22nd and 23rd days, including market prices and exchange rates.

■LME在庫(トン)

Table showing LME inventory for copper, tin, lead, aluminum, and nickel.

■上海在庫(トン)

Table showing Shanghai inventory for copper, aluminum, lead, and nickel.

■LMEプレマーケット(ドル)

Table showing LME pre-market prices for copper, tin, lead, and nickel.

■上海相場

Table showing Shanghai market prices for copper, lead, tin, and nickel.

採算価格

フレート諸チャージ込み入荷ベース(上海は前日の元・円レートで換算)

※23日のKLTMは取引がありません。23日の東京市場は休場です。

Table showing calculation prices for various metals (銅, 錫, 鉛, 亜鉛, アルミ, ニッケル) with columns for COMEX and Shanghai prices.

(2月24日 入電・現地 2月23日)

海外非鉄金属相場

1ロット=銅、鉛、亜鉛、アルミは25トン
錫5トン、アルミ合金20トン、ニッケル6トン
セツルメント=現物・前場・売

Table with columns: 前場, 後場. Rows: 銅AG, 現物, 先物, 出来高.

Table with columns: 前場, 後場. Rows: 錫HG, 現物, 先物, 出来高.

Table with columns: 前場, 後場. Rows: 鉛, 現物, 先物, 出来高.

Table with columns: 前場, 後場. Rows: 亜鉛SHG, 現物, 先物, 出来高.

Table with columns: 前場, 後場. Rows: アルミHG, 現物, 先物, 出来高.

Table with columns: 前場, 後場. Rows: アルミ合金, 現物, 先物, 出来高.

Table with columns: 前場, 後場. Rows: 北米特殊アルミ合金, 現物, 先物, 出来高.

Table with columns: 前場, 後場. Rows: ニッケル, 現物, 先物, 出来高.

NYコメックス相場

出来高: 1ロットは12.5ショート・トン、銅はポンド当たりセント
金・プラチナ・パラジウムはオンス当たりドル、銀はオンス当たりセント

Table with columns: 銅HG, 金, 銀, プラチナ, パラジウム. Rows: 2月限, 3月限, 4月限, 5月限, 6月限, 前日比, 出来高.

採算価格 フレート諸チャージ込み入荷ベース(上海は前日の元・円レートで換算)

Table with columns: LME (円ベース/キロ), COMEX, 上海. Rows: 銅, 錫, 鉛, 亜鉛, アルミ, ニッケル.

フリー・マーケット

Table with columns: 米国生産者価格(地金), 銀(セント/オンス) EH社, 銀(セント/オンス) HH社.

Table with columns: NY相場, 取引業者銅(セント/ポンド), 2号銅線くず(セント/ポンド).

Table with columns: ロンドン相場(ドル), 金(オンス), アンチモン99.65%(トン), ビスマス99.9%(ポンド), カドミウム99.99%(ポンド), インジウム99.99%(キロ), セレニウム99.5%(ポンド), スポンジチタン99.5%(キロ), フェロモリブデン欧州産65%(キロ), コバルトカソード99.8%(ポンド), マグネシウム中国産99.9%(トン), タングステンAPT(純分10キロ), タンタル鉱石30-35%(ポンド).

Table with columns: KLTMT錫(MYR/KG, 出来高トン), (23日), (24日), 相場, 出来高, ドル建て価格, ODレート, M\$/US\$, 採算円/キロ, US\$採算円/キロ.

Table with columns: LME在庫(トン), 在庫, 増減, 銅, 錫, 鉛, 亜鉛, アルミ, アルミ合金, 北米特殊アルミ合金, ニッケル.

Table with columns: 上海在庫(トン), (2/18現在), 在庫, 増減, 銅, アルミ, 亜鉛, 鉛, ニッケル.

Table with columns: LMEプレマーケット(ドル), 先物気配, (2/24), (3:00AM現地), 銅, 錫, 鉛, 亜鉛, アルミ, ニッケル.

Table with columns: 上海相場, トン当たり元、1ロット=5トン・増値税込, 銅, アルミ, 亜鉛, 鉛, ニッケル, 3月限, 4月限, 前日比, 出来高.

※24日のKLTMは取引がありません。

Table with columns: 為替相場, LME (円ベース/キロ), COMEX, 上海, 銅, アルミ, 亜鉛, 鉛.

非鉄金属製品相場

(2月24日調べ)

(キロ当たり) ◎上げ ◆下げ


伸銅品	大阪	東京	鉛亜鉛製品	大阪	東京	電線 (現場納め 定尺 関西地区 大口~小口)
銅小板2.0ミリ	1470	1410	亜鉛板0.3×3×7	620	620	V V F
建築用0.3ミリ	1520	1460	印刷用亜鉛板トッパン用	790	790	2C×1.6 52~54
銅大板2×1×2	1600	1610	給水管13ミリ	300	300	2C×2.0 93~96
銅管(ベース)	1620	1590	鉛板1.5ミリ	560	560	3C×1.6 96~99
水道用管(m当たり)13ミリ	1530	1515	鉛線3ミリ	460	460	3C×2.0 143~146
銅棒25ミリ	1400	1400	軽圧品	大阪	東京	I V
銅条1.5×100	1440	1430	アルミ箔0.007ミリ	1075	1035	1.6mm 29.8~31.7
銅線0.9ミリ	1490	1470	〃 小板1ミリ	710	665	5.5sq 81.3~86.4
銅帯6×50	1420	1410	〃 大板1ミリ	690	655	14sq 203~216
銅平角線	1690	1640	〃 5052板	745	705	CV-T
黄銅小板2.0ミリ	1215	◆1175	〃 5083板	760	720	600V 3C×38 1543~1640
〃 0.3ミリ	1245	◆1205	〃 2017板	1200	1265	600V 3C×60 2372~2522
黄銅大板2×1×2	1365	◆1355	〃 線3ミリ	725	655	600V 3C×100 3986~4237
黄銅管	◆1730	◆1635	〃 快削棒50ミリ	910	870	6kV 3C×38 2522~2676
復水器用黄銅管	1705	◆1605	〃 合金棒50ミリ(17S)	895	850	6kV 3C×60 3507~3721
黄銅棒快削25ミリ	1015	1020	〃 合金棒50ミリ(56S)	850	810	CVV (関西-関東)
六角棒	1045	1050	貴金属(一般小口向け)			3C×2 123-126
四角棒	1075	1080	白金(グラム)		◎4497	4C×2 164-168
鍛造用	1055	1060	パラジウム(グラム)		◎10257	6C×2 234-239
ネーバル	1155	1160	金(グラム)		◎7805	7C×2 267-274
高力	1155	1160	銀(キログラム)		◎102960	合金鉄 12月輸入単価 (CIF)
黄銅線6ミリ	1420	◆1385	レアメタル輸入価格 12月通関 (CIF)			フェロマンガ2%以上炭素含有 193
黄銅平角線ロール仕上	1620	◆1595	金属ケイ素(99.99%未満)	723		〃 その他 324.1
黄銅条1.5×100	1215	◆1195	モリブデン酸化物	3261		フェロシリコン55%以上 316
リン青銅板一般用1.0ミリ	2810	2970	タンタル	55322		フェロクロム4%以上炭素含有 207.7
〃 バネ用0.3ミリ	3090	3250	マグネシウム	612		フェロモリブデン純分60%以上 3040
リン青銅棒25ミリ	2910	3090	コバルト	6881		フェロバナジウム 2927
リン青銅線3ミリ	3280	3450	インジウム	28447		フェロニッケル33%未満 449.1
洋白板一般用1.0ミリ	3520	3560				電気亜鉛メッキ銅板冷延1ミリ 326
〃 バネ用1.0ミリ	3650	3690				

減 摩 合 金	2月16日改定	銅 合 金 地 金	2月1日発表
500kg以上、大口価格)		(標準価格)	大阪
1種	5735	BC 1種	1200
2種	5545	2種	1560
3種	5350	3種	1655
4種	4675	6種	1335
5種	4515	7種	1435
7種	1420	YBSC 3種	1060
8種	1190	LBC 3種	1595
9種	1030	PBC 2種	1685



非鉄金属材料相場

キロ当たり円		◎上げ ◆下げ		(2月24日調べ)		インジウム大口~小口(99.99%)		39,000 ~ 42,000(1)				
非鉄原料 (炉前材)		大阪 仲間相場	東京 仲間相場	地 金		大阪 仲間相場	東京 仲間相場					
1トン以上外税持込						高値	安値	高値	安値			
1 号 銅 線	1062	1057	電 気 銅	1155	1150	1157	1152	山元建値	電気銅	1200(21)	金	7,095(24)
2 号 銅 線	1010	—	電 気 亜 鉛	451	445	451	445	() 実施日	電気鉛	327(15)	銀	92,280(24)
上 銅 (新 切)	1039	1022	蒸 留 亜 鉛	439	433	439	433		電気亜鉛	469(22)	錫(99.99%)	6,400(17)
雑 ナ ゲ ッ ト	883	888	再生ダイカスト亜鉛2種	370	364	370	364					
並 銅	962	955	再 生 亜 鉛 (98%)	323	317	323	317					
下 銅	940	928	電 気 鉛	304	301	303	300					
銅 削 粉	942	931	再 生 鉛 1 号	295	285	291	286					
銅 さ い (30%)	25	25	再 生 鉛 3 号	300	296	296	292					
新 切 黄 銅 セ バ	◆802	◆808	錫 1 号	5350	5300	5350	5300					
コ ー ベ ル	◆769	◆766	ア ン チ モ ン	1700	1650	1700	1650					
黄 銅 棒 地	◆753	◆754	ニ ッ ケ ル (メ ッ キ 用)	◎2950	◎2900	◎2950	◎2900					
黄 銅 削 粉	◆747	◆750	コ バ ル ト	◎9800	◎9500	◎9800	◎9500					
並 黄 銅	680	659	セ レ ニ ウ ム	3300	3100	3300	3100					
黄 銅 ラ ジ エ タ ー	◆606	◆586	ビ ス マ ス	1250	1150	1250	1150					
交 叉 ラ ジ エ タ ー	629	616	カ ド ミ ウ ム	500	450	500	450					
黄 銅 鑄 物	685	—	マ グ ネ シ ウ ム 合 金	600	580	600	580					
山 送 り (55%)	395	—	ア ル ミ 地 金 99.70 %	◎428	◎424	◎430	◎426					
上 青 銅 鑄 物	829	—	ア ル ミ 二 次 地 金 99 %	322	317	322	317					
並 青 銅 鑄 物	827	818	〃 90 %	276	271	276	271					
上 青 銅 鑄 物 削 粉	822	—	ア ル ミ 二 次 合 金 ADC12	451	446	454	449					
並 青 銅 鑄 物 削 粉	812	806	鑄 物 用 C2BS	476	471	478	473					
新 切 リ ン 青 銅 (伸 銅)	—	1073	青 銅 合 金 地 金 3 種	1600	1590	1670	1660					
〃 (鑄 物)	949	—	〃 6 種	1290	1280	1300	1290					
リ ン 青 銅 削 粉	862	854	ハ ン ダ 錫 60 %	3850	3810	3870	3840					
新 切 洋 白 (電 子 材)	872	859	〃 50 %	3315	3265	3335	3305					
新 切 亜 鉛	178	178	〃 40 %	2835	2775	2790	2760					
ダ イ カ ス ト く ず	143	143	減 摩 合 金 2 種	5510	5480	5515	5485					
亜 鉛 ド ロ ス	121	132	〃 4 種	4650	4625	4655	4625					
上 鉛	110	108	〃 7 種	1375	1325	1375	1325					
電 池 素 鉛 ケ ー ス 込	20	20	ス テ ン レ ス ・ 特 金	18-8ステンレス 新切		135	135					
活 字 鉛	95	92		〃 ダライ粉		120	120					
新 切 ア ル ミ 1 級	252	249		高 耐 食 ス テ ン レ ス SUS316		230	230					
新 切 サ ッ シ 1 級	252	247		耐 熱 ス テ ン レ ス SUS310		310	310					
新 切 合 金 1 級	242	237		13クローム 新切		30	28					
機 械 鑄 物 1 級	145	135		ハ イ ス 9 種		210	210					
ビ ス 付 サ ッ シ P	171	160										
合 金 削 粉 P	105	100										
込 ガ ラ P	100	92										
カ ン ・ バ ラ	155	149										



非鉄金属材料相場面
PW:KINZOKU2202