

令和4年(2022年) 3月2日(水) 13832号



株式会社 日刊金属

本社 大阪府北区天満2丁目12番地3号
 ヴィレッジリバー南森町3階E号
 TEL: 06-6353-7831
 FAX: 06-6353-7832
 MAIL: metal_info_osaka@nikkankinzoku.co.jp
 WEB: https://home.nikkankinzoku.co.jp/

購読料 12か月 77,760円 外電配信料 12か月 92,400円
 6か月 38,880円 6か月 46,200円



銅建値は1万円引き下げの119万円

2月の確定建値平均は119万0,500円

JX金属は1日、電気銅建値を1万円引き下げの119万円にすると発表、同日より実施した。2月の確定建値平均は119万0,500円。

1日に入電した直近のLME銅相場前場売値が9,974.00ドル。1日の東京市場の米ドルTTSレートは116.28円。この値で換算した採算価格は、115万9,700円。建値と採算価格から見た諸掛りは3万0,300円となる。

直近6か月の建値推移は次の通り。(キロ当たり円、カッコ内は改訂日)

2021年

10月...1040(1) 1070(5) 1100(11) 1120(13) 1200(15) 1340(19)
 1250(20) 1190(22) 平均1153.1
 11月...1170(1) 1150(5) 1170(9) 1150(11) 1170(15) 1150(17)
 1180(24) 平均1165.2
 12月...1130(1) 1120(6) 1140(9) 1120(14) 1140(22) 平均1128.3

2022年

1月...1180(4) 1160(7) 1200(13) 1170(17) 1200(21) 1170(25)
 1190(27) 平均1179.4
 2月...1160(1) 1180(3) 1190(9) 1210(16) 平均1193.3
 3月...1190(1) 平均1190.0



黄銅削粉買値は2円引き下げの865円

関西の黄銅棒大手メーカー日本伸銅は1日、黄銅削粉買値を2円引き下げの865円と発表した。今月1回目の改定。



亜鉛建値は9,000円引き上げの47万8,000円

2月の確定建値平均は47万1,700円

三井金属鉱業は1日、電気亜鉛建値を9,000円引き上げの47万8,000円にすると発表、同日より実施した。2月の確定建値平均は47万1,700円。

1日に入電した直近のLME亜鉛相場前場売値は3,705.00ドル。1日の東京市場の米ドルTTSレートは116.28円。この値で換算した採算価格は、43万0,800円。建値と採算価格から見た諸掛りは4万7,200円となる。

直近6か月の建値推移は次の通り(キロ当たり円、カッコ内は改訂日)。

2021年

10月...388(1) 391(5) 409(11) 448(14) 493(19)
 448(26) 平均436.4
 11月...451(1) 427(5) 424(10) 421(16) 418(19)
 457(25) 平均433.8
 12月...424(1) 421(6) 436(9) 430(15) 448(20)
 478(23) 平均441.3

2022年

1月...469(4) 460(11) 466(14) 475(21) 466(26) 平均467.1
 2月...469(1) 472(7) 478(10) 472(16) 469(22) 平均471.7
 3月...478(1) 平均478.0

鋼・非鉄金属地金全般

株式会社 オカモト

代表取締役 岡本宜三

大阪府堺市美原区黒山 696

☎ 072-361-2264 fax 072-361-2265

**鉛建値は9,000円引き上げ
33万6,000円****2月の確定建値平均は32万1,700円**

三菱マテリアルは1日、電気鉛建値を9,000円引き上げの33万6,000円にすると発表、同日より実施した。2月の確定建値平均は32万1,700円。

1日に入電した直近のLME鉛相場前場売値は2,402.00ドル。1日の東京市場の米ドルTTSレートは116.28円。

この値で換算した採算価格は、27万9,300円。建値と採算価格から見た諸掛りは5万6,700円となる。

直近6か月の建値推移は次の通り。(キロ当たり円、カッコ内は改訂日)。

2021年

10月	…300(1)	312(11)	324(15)	342(25)	平均319.1
11月	…342(1)	336(8)	318(22)		平均331.8
12月	…327(1)	318(9)	327(15)	330(23)	平均325.8

2022年

1月	…330(4)	333(14)	330(26)		平均331.3
2月	…318(1)	315(7)	327(15)		平均321.7
3月	…336(1)				平均336.0

**錫建値は200円引き上げの
6,600円****2月の確定平均価格は6,340円**

三菱マテリアルは1日、高純度錫地金(99.99%＝フォーナイン)の相対価格を200円引き上げの6,600円にすると発表、同日より適用した。2月の確定平均価格は6,340円。直近6か月の価格推移は次の通り。(円/キロ、カッコ内は平均)

2021年

10月	…5,400(1)	5,600(12)	5,800(18)	平均5,630.0
11月	…5,800(1)	5,900(19)		平均5,840.0
12月	…6,000(1)	5,900(14)		平均5,950.0

2022年

1月	…5,950(4)	6,150(14)	6,400(21)	6,250(26)	平均6,140.0
2月	…6,300(1)	6,400(17)			平均6,340.0
3月	…6,600(1)				平均6,600.0

非鉄金属全般・金属リサイクル
新棒コ口・砲金・銅滓

株式会社 高田商店

代表取締役 高田 晋善

〒544-0001 大阪市生野区新今里 7-10-26

TEL06-6753-1643 Fax06-6753-4545

**2022年2月の山元建値平均**

金が160.65円高、銀が1,160円高

金は6,897.28円/g 銀は8万8,230円/kg

2022年2月の金銀山元建値平均価格が発表された。金が前月より160.65円高の6,897.28円、銀は前月より1,160円高の8万8,230円となった。

2021年の年間山元建値平均は金が6,380.89円、銀は9万0,230円。

直近6か月の山元建値平均推移は次の通り。(金は1g当たり、銀は1kg当たり)

2021年

□ 9月	金：6,342.35円	銀：8万4,310円
□ 10月	金：6,483.24円	銀：8万6,130円
□ 11月	金：6,710.75円	銀：9万0,340円
□ 12月	金：6,565.50円	銀：8万3,590円

2022年

□ 1月	金：6,736.63円	銀：8万7,070円
□ 2月	金：6,897.28円	銀：8万8,230円

アルミニウム地金

アルミニウム原料

熟練ポット炉技術で歩留まり UP!

井関金属株式会社

代表取締役 井関親亮

〒587-0021 大阪府堺市美原区小平尾 407

☎ 072-361-3333 fax 072-362-7667

**インジウムの3月建値は据え置き**

大口3万9,000円、小口4万2,000円

DOWAエレクトロニクス

DOWAエレクトロニクスは、3月1日出荷分よりのインジウム4N(ITOグレード)の建値を据え置きとした。大口は1キロ当たり3万9,000円、小口が1キロ当たり4万2,000円。

年間配当予想 前期比137円増

258円に上方修正

住友金属

住友金属鉱山株式会社(野崎明社長)はこのほど、2022年3月期の年間配当予想を前期に比べ137円増の258円にすると発表した。

前回発表の予想は222円。31.5%の権益を持つチリ・シエラゴルダ銅鉱山をオーストラリアの資源会社サウス32に譲渡し、売却益740億円の計上を見込んで上方修正した。

同社は売却額が約11億9000万ドル(約1300億円)となることなどを業績予想に織り込んでいるが、譲渡時期が今期より後にずれ込む可能性があるため、期末配当には入れていなかった。

ウクライナ侵攻 資金繰り支援を要請

経産・財務省など

経済産業省・財務省・金融庁など関係省庁はこのほど、原油価格上昇に加えロシア軍のウクライナ侵攻による影響が懸念されるため、事業者の資金繰りに重大な支障が生じないよう資金繰り支援を関係機関に要請した。

中小企業だけでなく大企業・中堅企業を含めた多くの事業者への影響が懸念されるため、業況を積極的に把握し、資金繰り相談に対応するなど支援を徹底するよう25日に要請した。

関係機関は次の通り。全国銀行協会、全国地方銀行協会、第二地方銀行協会、全国信用金庫協会、全国信用組合中央協会、信託協会、農林中央金庫、日本政策金融公庫、沖縄振興開発金融公庫、日本政策投資銀行、商工組合中央金庫、全国信用保証協会連合会、農林漁業信用基金、全国農業信用基金協会協議会。

ウクライナ侵攻 中小企業対策

中小企業庁

中小企業庁は、ウクライナ情勢や原油価格高騰により影響を受ける中小企業・小規模事業者を支援するため、特別相談窓口を設置するとともに、事業者に対する資金繰り支援をこのほど開始した。

特別相談窓口は、日本政策金融公庫、沖縄振興開発金融公庫、商工組合中央金庫、信用保証協会、商工会議所、都道府県商工会連合会、都道府県中小企業団体中央会、支援拠点、並びに全国商店街振興組合連合会、中小企業基盤整備機構各地域本部。

また、各地方経済産業局「原油価格上昇に関する特別相談窓口」を「ウクライナ情勢・原油価格上昇等に関する特別相談窓口」に25日付で拡充し、相談を受け付けている。



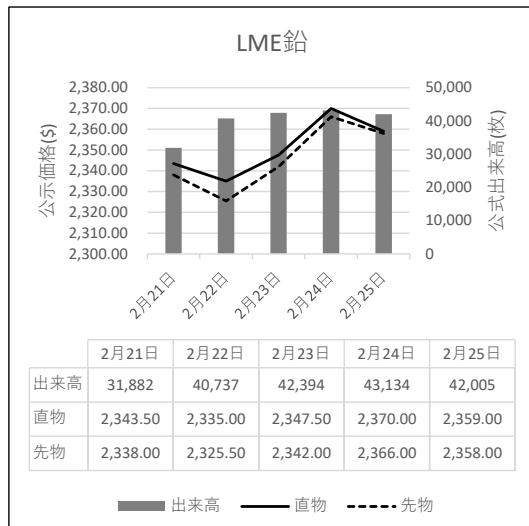
鉛滓・鉛管板屑

株式会社 國樹商店

〒556-0011 本社 大阪市浪速区難波中 1-16-8
電話 06-6649-0045 代表

〒556-0011 工場 大阪市浪速区稲荷 1-11-5
電話 06-6561-7331~2

LME公式値週間推移 2月21日~2月25日(現地)



故銅市況

1日朝入電の海外相場は、LME（ロンドン金属取引所）銅相場で、直物の前場売値が、前営業日の9,920.00ドルより54.00ドル高の9,974.00ドル。直物の終値は、前営業日の9,918.00ドルより1.00ドル高の9,919.00ドル。3か月物の前場売値は、前営業日の9,862.00ドルより83.00ドル高の9,945.00ドル。3か月物の終値は、前営業日の9,873.00ドルより10.50ドル高の9,883.50ドル。COMEX（ニューヨーク商品取引所）銅相場の5月限は、前営業日の448.50セントより3.05セント安の445.45セント。SHFE(上海期貨交易所)銅相場の4月限は、前営業日の7万1,030元より190元安の7万0,840元。

1日の東京為替市場TTSレートは、前日の116.55円より0.27円の円高ドル安、1ドル=116.28円。1日に入電した直近のLME銅相場直物前場売値は9,974.00ドル。この値と2日の東京外国為替市場USドルTTSレートから計算した国内採算値は、前日の119万3,000円より4,000円高の119万7,000円。この日、電気銅建値は119万円に引き下げられた。

故銅直納問屋筋の平均値頃感(単位は千円)

(3月1日更新)

直納問屋筋によるロット物（5トン前後）の平均的な値頃感は次の通り。

ピカ線が918~923、上銅新のうちタフピッチや無酸素銅などは883~888、並銅は848~858、込銅（高品位=約97%）は838、セバは691~696。コーベルは要り用筋で632、それ以外は617ほど。黄銅削粉も同様に要り用筋642、それ以外612~622どころの値頃。並青銅削粉は742~747どころ。

小口市中相場(1トン前後)では、ピカ線が898~918、上銅新くずが863~883、普通上銅が838~858、2号銅線が830~850、並銅が828~848、込銅(94-97%)が776、込銅(90-93%)が778、下銅が454~504、セバが656~691、コーベルが572~617、黄銅棒地が567~612、黄銅削粉が562~607、黄銅ラジが527~535、交叉ラジが484~541、黄銅銅削物が483~490、送りが292~311、上青銅削物が739~759、並青銅削物が719~734、上青銅削物削粉が734~754、並青銅削物削粉が709~729どころ。

アルミ二次合金メーカー買値実勢値

(1トン程度・置場・現金・キロ当たり円)

関東地区（2月後半）

2S=255円~270円、63S=239円~265円、アルミホイール(1P)=151円~260円、ビス付サッシ=142円~146円、エンジンコロ=145円~148円、込合金(機械鋳物)=143円~146円、缶プレス(ソフト)=116円~121円。

関西地区（2月後半）

2S=227円~230円、63S=230円~233円、印刷版=220円~223円、アルミホイール(1P)=201円~211円、ベースメタル=174円~178円、機械鋳物=121円~124円、ドライ粉=100円~103円、ビス付サッシ=118円~123円、缶プレス=108円~108円。

為替動向

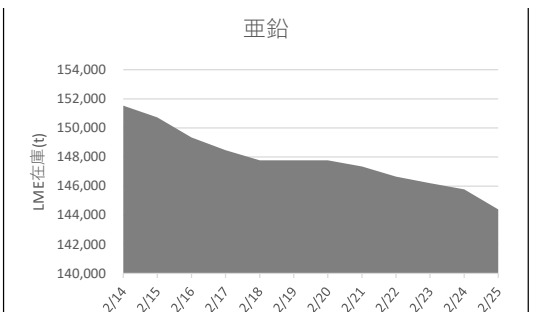
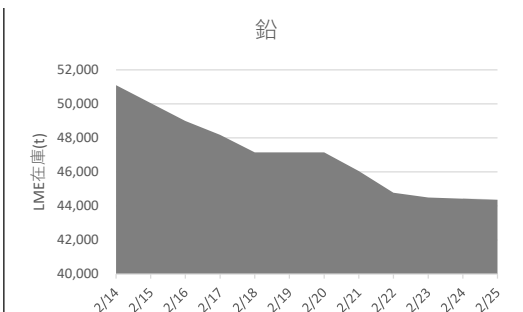
2月28日、ロンドン外国為替市場のユーロは対ドルで下落。16時、前週末と比べ0.0010ドルのユーロ安ドル高、1ユーロ=1.1230ドル~1.1240ドルで推移していた。日米欧の当局はロシアの大手銀行をSWIFTから排除する方針を決めた。ロシアに対する金融制裁の強化が欧州の景気に悪影響を及ぼすとの懸念からユーロ売りが優勢となった。ただ、一部ではプーチン大統領が仏マクロン大統領との電話協議で「即時停戦に応じる意思がある」と話したことが報じられており、停戦進展への期待がユーロの下値を支えた。

2月28日のニューヨーク外国為替市場で円相場は続伸した。前週末と比べ0.55円の円高ドル安、1ドル=114.90円~115.00円で取引を終えた。28日米財務省は、ロシア大手銀行をSWIFTから排除したことに加え、米国の金融機関などにロシア中銀とのドル取引を禁じる追加制裁を決めた。金融制裁の強化でエネルギー価格の高騰、景気後退への警戒感から低リスク通貨とされる円が買われた。

1日早朝の東京外国為替市場で円相場は上昇していた。8時30分、前日17時と比べ0.46円の円高ドル安、1ドル=115.03円~115.04円だった。ロシアに対する金融制裁の強化が世界経済を後退させるとの懸念から運用リスク回避の目的で円買いが先行。前日の米長期金利の低下も円買いドル売りを誘った。

円は対ユーロでも上昇。同じく0.18円の円高ユーロ安、1ユーロ=129.04円~129.06円だった。

LME認定倉庫在庫量推移 2月14日~2月25日(現地)





LME銅相場は反発 終値ベースではほぼ横ばい
 COMEX銅相場は反落 SHFE銅相場も反落
 LME非鉄相場はほぼ全面高 アルミは急伸、供給懸念が背景
 エネルギー価格の高騰で非鉄総じて高水準で推移



1日朝入電した海外相場は、LME（ロンドン金属取引所）の銅相場で、直物の前場売値が、2月26日入電の9,920.00ドルより54.00ドル高の9,974.00ドル。4営業日ぶりの反発で0.54%高。この週0.54%の上伸。3月に入って0.54%の上伸。3か月物の前場売値は、2月26日入電の9,862.00ドルより83.00ドル高の9,945.00ドル。5営業日ぶりの反発で0.84%高。この週0.84%の上伸。3月に入って0.84%の上伸。

LME公認倉庫の銅在庫は、現地2月25日の7万4,875トンより1,850トン減の7万3,025トン。

COMEX（ニューヨーク商品取引所）の銅相場は、3月限が、2月26日入電の447.20セントより2.75セント安の444.45セント。反落して0.61%安。この週0.61%の下落。3月に入って0.61%の下落。4月限は、2月26日入電の448.05セントより2.95セント安の445.10セント。反落して0.66%安。この週0.66%の下落。3月に入って0.66%の下落。

SHFE（上海期貨交易所）銅相場は、3月限が、2月26日入電の7万0,960元より140元安の7万0,820元。反落して0.20%安。この週0.20%の下落。3月に入って0.20%の下落。中心限月に当たる4月限は、2月26日入電の7万1,030元より190元安の7万0,840元。反落して0.27%安。この週0.27%の下落。3月に入って0.27%の下落。

錫は反発

LME錫相場の前場売値は、直物が、2月26日入電の4万5,200.00ドルより350.00ドル高の4万5,550.00ドル。反発して0.77%高。この週0.77%の上伸。3月に入って0.77%の上伸。3か月物の前場売値は、2月26日入電の4万4,850.00ドルより250.00ドル高の4万5,100.00ドル。反発して0.56%高。この週0.56%の上伸。3月に入って0.56%の上伸。

LME公認倉庫の錫在庫は現地2月25日の2,255トンより10トン増の2,265トン。

鉛も反発

LME鉛相場の前場売値は、直物が、2月26日入電の2,359.00ドルより43.00ドル高の2,402.00ドル。反発して1.82%高。この週1.82%の上伸。3月に入って1.82%の上伸。3か月物の前場売値は、2月26日入電の2,358.00ドルより35.00ドル高の2,393.00ドル。反発して1.48%高。この週1.48%の上伸。3月に入って1.48%の上伸。

LME公認倉庫の鉛在庫は現地2月25日の4万4,350トンより25トン減の4万4,325トン。

亜鉛も反発

LME亜鉛相場の前場売値は、直物が、2月26日入電の3,640.00ドルより65.00ドル高の3,705.00ドル。反発して1.79%高。この週1.79%の上伸。3月に入って1.79%の上伸。3か月物の前場売値は、2月26日入電の3,619.00ドルより53.00ドル高の3,672.00ドル。反発して1.46%高。この週1.46%の上伸。3月に入って1.46%の上伸。

LME公認倉庫の亜鉛在庫は現地2月25日の14万4,400トンより300トン減の14万4,100トン。

アルミも反発 アルミ合金は横ばい 北米特殊は反発

LMEアルミ相場の前場売値は、直物が、2月26日入電の3,355.50ドルより94.50ドル高の3,450.00ドル。反発して2.82%高。この週2.82%の上伸。3月に入って2.82%の上伸。3か月物の前場売値は、2月26日入電の3,314.00ドルより133.00ドル高の3,447.00ドル。反発して4.01%高。この週4.01%の上伸。3月に入って4.01%の上伸。

LME公認倉庫のアルミ在庫は現地2月25日の82万3,125トンより万900トン増の82万4,025トン。

LMEアルミ合金相場の前場売値は、直物が、2月26日入電より横ばいの2,702.00ドル。この週横ばい。3月に入って横ばい。3か月物の前場売値は、2月26日入電より横ばいの2,710.00ドル。この週横ばい。3月に入って横ばい。

LME北米特殊アルミ合金（NASAAC）相場の前場売値は、2月26日入電の2,860.00ドルより40.00ドル安の2,820.00ドル。反落して1.40%安。この週1.40%の下落。3月に入って1.40%の下落。3か月物の前場売値は、2月26日入電の2,865.00ドルより45.00ドル安の2,820.00ドル。反落して1.57%安。この週1.57%の下落。3月に入って1.57%の下落。

ニッケルも反発

LMEニッケル相場の前場売値は、直物が、2月26日入電の2万4,700.00ドルより540.00ドル高の2万5,240.00ドル。反発して2.19%高。この週2.19%の上伸。3月に入って2.19%の上伸。3か月物の前場売値は、2月26日入電の2万4,240.00ドルより510.00ドル高の2万4,750.00ドル。反発して2.10%高。この週2.10%の上伸。3月に入って2.10%の上伸。

LME公認倉庫のニッケル在庫は現地2月25日の8万0,088トンより6トン増の8万0,094トン。

LME公示価格(US\$)／2月28日

		銅	錫	鉛	亜鉛	アルミ	アルミ合金	北米特殊アルミ合金	ニッケル
直物	公示価格	9,974.00	45,550.00	2,402.00	3,705.00	3,450.00	2,702.00	2,820.00	25,240.00
	前営業日比	54.00	350.00	43.00	65.00	94.50	0.00	▲ 40.00	540.00
先物	公示価格	9,945.00	45,100.00	2,393.00	3,672.00	3,447.00	2,710.00	2,820.00	24,750.00
	前営業日比	83.00	250.00	35.00	53.00	133.00	0.00	▲ 45.00	510.00

海外非鉄金属相場

(3月1日 入電・現地 2月28日)

1ロット=銅、鉛、亜鉛、アルミは25トン
錫5トン、アルミ合金20トン、ニッケル6トン
セツルメント=現物・前場・売

銅 A G
前場 後場
現物 9972.0 9974.0 9911.0
前日比 54.0 10.0 (カーブ)
先物 9940.0 9945.0 9873.5 9873.5
出来高 前日比 83.0 22.5 175,695

錫 H G
前場 後場
現物 45525.0 45550.0 45445.0
前日比 350.0 398.0 (カーブ)
先物 45050.0 45100.0 45115.0 45115.0
出来高 前日比 250.0 360.0 3,348

鉛
前場 後場
現物 2400.0 2402.0 2403.0
前日比 43.0 33.0 (カーブ)
先物 2392.0 2393.0 2398.5 2398.5
出来高 前日比 35.0 30.5 51,094

亜鉛 S H G
前場 後場
現物 3704.5 3705.0 3725.0
前日比 65.0 85.0 (カーブ)
先物 3670.0 3672.0 3703.5 3703.5
出来高 前日比 53.0 77.5 90,449

アルミ H G
前場 後場
現物 3448.0 3450.0 3435.5
前日比 94.5 73.0 (カーブ)
先物 3445.0 3447.0 3419.0 3419.0
出来高 前日比 133.0 88.5 277,275

アルミ合金
前場 後場
現物 2692.0 2702.0 2702.0
前日比 0.0 0.0 (カーブ)
先物 2700.0 2710.0 2710.0 2710.0
出来高 前日比 0.0 0.0 0

北米特殊アルミ合金
前場 後場
現物 2810.0 2820.0 2825.0
前日比 ▲40.0 ▲35.0 (カーブ)
先物 2820.0 2825.0 2825.0
出来高 前日比 ▲45.0 ▲40.0 9

ニッケル
前場 後場
現物 25230.0 25240.0 25019.0
前日比 540.0 348.0 (カーブ)
先物 24745.0 24750.0 24569.0 24361.0
出来高 前日比 510.0 382.0 83,032

NY コメックス相場
出来高: 1ロットは12.5ショート・トン、銅はポンド当たりセント
金・プラチナ・パラジウムはオンス当たりドル、銀はオンス当たりセント
銅HG 金 銀 プラチナ パラジウム
3月限 444.45 1899.4 2436.1 1037.8 2500.50
4月限 445.10 1900.7 2436.6 1038.7 2502.10
5月限 445.45 1902.2 2436.6 1039.0 2501.70
6月限 445.35 1904.0 - - 2504.60
7月限 445.40 - 2441.8 1039.8 -
前日比 ▲2.75 12.9 36.4 ▲11.1 139.80
出来高 74,167 235,412 54,791 18,479 2,585

採算価格 フレート諸チャージ込み入荷ベース(上海は前日の元・円レートで換算)

為替相場 LME (円ベース/キロ)
ドル・円 銅 錫 鉛 亜鉛 アルミ ニッケル
T T S 9974 45550 2402 3705 3450 25240
116.28 1198 5497 316 471 421 3135
-0.27 4 29 5 6 10 56

フリー・マーケット

米国生産者価格 (地金)
銀(セント/オンス) EH社 2455.0 (50.0)
銀(セント/オンス) HH社 2423.5 (32.0)

NY相場
取引業者銅(セント/ポンド) 256.35 - 257.35
2号銅線くず(セント/ポンド) 353.35 - 357.35

ロンドン相場 (ドル)
金 (オンス) 1909.85 (25.05)
アンチモン99.65% (トン) 13200 - 13700
ビスマス99.9%(ポンド) 3.80 - 4.10
カドミウム99.99%(ポンド) 1.40 - 1.60
インジウム99.99%(キロ) 260 - 280
セレンウム99.5%(ポンド) 9.20 - 11.00
スポンジチタン99.5%(キロ) 8.50 - 9.00
フェロモリブデン欧州産65%(キロ) 43.50 - 44.00
コバルトカソード99.8%(ポンド) 34.00 - 34.50
マグネシウム中国産99.9%(トン) 7500 - 8200
タングステンAPT(純分10キロ) 320.0 - 330.0
タンタル鉱石30-35%(ポンド) 83 - 87

KLTM 銅 (MYR/KG、出来高トン)
(28日) (1日)
相場 - -
出来高 - -
ドル建て価格 - -
O Dレート 3.7600 3.7600
M \$ / U S \$ レート 4.2004 4.1956
採算円/キロ - -
US\$採算円/キロ - -

LME 在庫 (トン)
在庫 増減
銅 73,025 ▲1,850
錫 2,265 10
鉛 44,325 ▲25
亜鉛 144,100 ▲300
アルミ 824,025 900
アルミ合金 2,100 -
北米特殊アルミ合金 8,080 ▲40
ニッケル 80,094 6

上海在庫 (トン)
在庫 増減
(2/25 現在) 銅 159,023 22,723
アルミ 335,892 10,145
亜鉛 172,750 6,386
鉛 88,857 2,105
ニッケル 5,189 ▲112

LME プレマーケット (ドル) 先物気配
(3/1) 銅 9,902.5 - 9,905.5
(3:00AM 現地) アルミ 45,270.0 - 45,435.0
鉛 2,392.0 - 2,394.0
亜鉛 3,680.0 - 3,681.5
アルミ 3,388.0 - 3,389.0
ニッケル 24,555.0 - 24,570.0

上海相場 トン当たり元、1ロット=5トン・増値税込
銅 亜鉛 鉛 ニッケル
3月限 70820 22660 24915 15515 177600
4月限 70840 22635 24905 15535 176070
前日比 ▲140 ▲140 170 ▲5 ▲1640
出来高 27937 44509 16645 4633 27627

*1日のKLTMは入電がありません。

COMEX 上海 元・円= 18.57
銅 銅 アルミ 亜鉛 鉛
444 70820 22660 24915 15515
1184 1315 421 463 288
▲9 ▲6 ▲3 3 0

非鉄金属製品相場

(3月1日調べ)

(キロ当たり) ◎上げ ◆下げ

伸銅品	大阪	東京	鉛亜鉛製品	大阪	東京	電線 (現場納め 定尺 関西地区 大口~小口)
銅小板2.0ミリ	◆1460	◆1400	亜鉛板0.3×3×7	620	620	V V F
建築用0.3ミリ	◆1510	◆1450	印刷用亜鉛板トッパン用	790	790	2C×1.6 52~54
銅大板2×1×2	◆1590	◆1600	給水管13ミリ	300	300	2C×2.0 93~96
銅管(ベース)	◆1610	◆1580	鉛板1.5ミリ	560	560	3C×1.6 96~99
水道用管(m当たり)13ミリ	◆1520	◆1505	鉛線3ミリ	460	460	3C×2.0 143~146
銅棒25ミリ	◆1390	◆1390	軽圧品	大阪	東京	I V
銅条1.5×100	◆1430	◆1420	アルミ箔0.007ミリ	1075	1035	1.6mm 29.8~31.7
銅線0.9ミリ	◆1480	◆1460	〃 小板1ミリ	710	665	5.5sq 81.3~86.4
銅帯6×50	◆1410	◆1400	〃 大板1ミリ	690	655	14sq 203~216
銅平角線	◆1680	◆1630	〃 5052板	745	705	CV-T
黄銅小板2.0ミリ	◆1205	◆1165	〃 5083板	760	720	600V 3C×38 1543~1640
〃 0.3ミリ	◆1235	◆1195	〃 2017板	1200	1265	600V 3C×60 2372~2522
黄銅大板2×1×2	◆1355	◆1345	〃 線3ミリ	725	655	600V 3C×100 3986~4237
黄銅管	◆1720	◆1625	〃 快削棒50ミリ	910	870	6kV 3C×38 2522~2676
復水器用黄銅管	◆1695	◆1595	〃 合金棒50ミリ(17S)	895	850	6kV 3C×60 3507~3721
黄銅棒快削25ミリ	◆1005	◆1010	〃 合金棒50ミリ(56S)	850	810	CVV (関西~関東)
六角棒	◆1035	◆1040	貴金属(一般小口向け)			3C×2 123~126
四角棒	◆1065	◆1070	白金(グラム)		◆4327	4C×2 164~168
鍛造用	◆1045	◆1050	パラジウム(グラム)		◆10367	6C×2 234~239
ネーバル	◆1145	◆1150	金(グラム)		◆7795	7C×2 267~274
高力	◆1145	◆1150	銀(キログラム)		◆102740	合金鉄 1月輸入単価 (CIF)
黄銅線6ミリ	◆1410	◆1375	レアメタル輸入価格	1月通関 (CIF)		フェロマンガ2%以上炭素含有 200
黄銅平角線ロール仕上	◆1610	◆1585	金属ケイ素(99.99%未満)	665		〃 その他 277.1
黄銅条1.5×100	◆1205	◆1185	モリブデン酸化物	3312		フェロシリコン55%以上 293
リン青銅板一般用1.0ミリ	2830	2990	タンタル	54661		フェロクロム4%以上炭素含有 214.3
〃 パネ用0.3ミリ	3110	3270	マグネシウム	565		フェロモリブデン純分60%以上 3167
リン青銅棒25ミリ	2930	3110	コバルト	7665		フェロバナジウム 2892
リン青銅線3ミリ	3300	3470	インジウム	27965		フェロニッケル33%未満 518.1
洋白板一般用1.0ミリ	3580	3620				電気亜鉛メッキ銅板冷延1ミリ 326
〃 パネ用1.0ミリ	3710	3750				


減摩合金	3月1日改定
(500kg以上、大口価格)	
1種	5915
2種	5715
3種	5515
4種	4820
5種	4655
7種	1450
8種	1210
9種	1045

銅合金地金	2月1日発表
(標準価格)	大阪
BC 1種	1200
2種	1560
3種	1655
6種	1335
7種	1435
YBSC 3種	1060
LBC 3種	1595
PBC 2種	1685



非鉄金属材料相場

キロ当たり円		◎上げ ◆下げ		(3月1日調べ)		インジウム大口~小口(99.99%)		39,000 ~ 42,000(1)				
非鉄原料 (炉前材)		大阪 仲間相場	東京 仲間相場	地 金		大阪 仲間相場	東京 仲間相場					
1トン以上外税持込						高値	安値	高値	安値			
1号銅線	◆1054	◆1051	電 気 銅	◆1160	◆1155	◆1162	◆1157	山元建値	電気銅	1190(1)	金	7,083(1)
2号銅線	◆1002	—	電 気 亜 鉛	◎460	◎454	◎460	◎454	() 実施日	電気鉛	336(1)	銀	91,840(1)
上銅(新切)	◆1031	◆1016	蒸 留 亜 鉛	◎448	◎442	◎448	◎442		電気亜鉛	478(1)	錫(99.99%)	6,600(1)
雑ナゲット	◆875	◆882	再生ダイカスト亜鉛2種	◎379	◎373	◎379	◎373					
並銅	◆954	◆949	再生亜鉛(98%)	◎332	◎326	◎332	◎326					
下銅	◆932	◆922	電 気 鉛	◎313	◎310	◎312	◎309					
銅削粉	◆934	◆925	再 生 鉛 1 号	◎304	◎294	◎300	◎295					
銅さい(30%)	25	25	再 生 鉛 3 号	◎309	◎305	◎305	◎301					
新切黄銅セバ	◆800	◆806	錫 1 号	◎5650	◎5600	◎5650	◎5600					
コーベル	◆767	◆764	ア ン チ モ ン	1700	1650	1700	1650					
黄銅棒地	◆751	◆752	ニッケル(メッキ用)	◎3200	◎3150	◎3200	◎3150					
黄銅削粉	◆745	◆748	コ バ ル ト	9900	9600	9900	9600					
並黄銅	◆679	◆657	セ レ ニ ウ ム	3300	3100	3300	3100					
黄銅ラジエター	◆604	◆584	ビ ス マ ス	1250	1150	1250	1150					
交叉ラジエター	◆628	◆612	カ ド ミ ウ ム	500	450	500	450					
黄銅鑄物	◆684	—	マ グ ネ シ ウ ム 合 金	600	580	600	580					
山送り(55%)	395	—	アルミ地金99.70%	◎442	◎438	◎444	◎440					
上青銅鑄物	◆822	—	アルミ二次地金99%	322	317	322	317					
並青銅鑄物	◆820	◆811	〃 90%	276	271	276	271					
上青銅鑄物削粉	◆815	—	アルミ二次合金ADC12	451	446	454	449					
並青銅鑄物削粉	◆805	◆799	鑄物用C2BS	476	471	478	473					
新切リン青銅(伸銅)	—	◆1065	青銅合金地金3種	◆1590	◆1580	◆1660	◆1650					
〃 (鑄物)	◆941	—	〃 6種	◆1280	◆1270	◆1290	◆1280					
リン青銅削粉	◆853	◆845	ハンダ錫60%	3945	3905	3965	3935					
新切洋白(電子材)	◆867	◆854	〃 50%	3395	3345	3415	3385					
新切亜鉛	◎181	◎181	〃 40%	2965	2905	2920	2890					
ダイカストくず	◎146	◎146	減摩合金2種	5650	5620	5655	5625					
亜鉛ドロス	◎124	◎135	〃 4種	4795	4770	4800	4770					
上鉛	◎113	◎111	〃 7種	1415	1365	1415	1365					
電池素鉛ケース込	20	20	ステンレス・特金	18-8ステンレス 新切		135	135					
活字鉛	◎98	◎95		〃 ダライ粉		120	120					
新切アルミ1級	252	249		高耐食ステンレスSUS316		230	230					
新切サッシ1級	252	247		耐熱ステンレスSUS310		310	310					
新切合金1級	242	237		13クローム 新切		30	28					
機械鑄物1級	145	135		ハイス 9種		210	210					
ビス付サッシP	171	160										
合金削粉P	105	100										
込ガラP	100	92										
カン・バラ	155	149										



非鉄金属材料相場面
PW:KINZOKU2202