

昭和44年創刊

令和4年(2022年) 3月7日(月) 13835号



株式会社 日刊金属

本社 大阪府北区天満2丁目12番地3号
 ヴィレッジリバー南森町3階E号
 TEL : 06-6353-7831
 FAX : 06-6353-7832
 MAIL : metal_info_osaka@nikkankinzoku.co.jp
 WEB : https://home.nikkankinzoku.co.jp/

購読料 12か月 77,760円 外電配信料 12か月 92,400円
 6か月 38,880円 6か月 46,200円



亜鉛建値は3万9,000円引き上げの51万7,000円 3月の月内建値平均は51万1,700円

三井金属鉱業は4日、電気亜鉛建値を3万9,000円引き上げの51万7,000円にすると発表、同日より実施した。3月の月内建値平均は51万1,700円。

4日に入電した直近のLME亜鉛相場前場売値は3,985.00ドル。4日の東京市場の米ドルTTSレートは116.42円。

この値で換算した採算価格は、46万3,900円。建値と採算価格から見た諸掛りは5万3,100円となる。

直近6か月の建値推移は次の通り。(キロ当たり円、カッコ内は改訂日)

2021年

10月	388(1)	391(5)	409(11)	448(14)	493(19)	
					448(26)	平均436.4
11月	451(1)	427(5)	424(10)	421(16)	418(19)	
					457(25)	平均433.8
12月	424(1)	421(6)	436(9)	430(15)	448(20)	
					478(23)	平均441.3

2022年

1月	469(4)	460(11)	466(14)	475(21)	466(26)	
						平均467.1
2月	469(1)	472(7)	478(10)	472(16)	469(22)	
						平均471.7
3月	478(1)	517(4)				平均511.7

銅・非鉄原料は

大阪市大正区

ホームページはこちら▶
www.kimura-metal.co.jp

QRコード

木村金属株式会社
06-6552-7840

INMENA 南ア：Mogalakwena PGM鉱山、採掘の 拡張にはオプションを残す

2022年2月23日付けメディアによると、南アAnglo American Platinum (Amplats) 社の主力鉱山である南アMogalakwena PGM鉱山の拡張について、同社CEOのNatascha Viljoen氏は「同鉱山の選鉱施設の拡張については投資決定がなされているものの、将来の採掘については、オープンピットの拡張か、坑内採掘へのシフトか、あらゆるオプションを検討している状況である。」として、決算発表後のインタビューの中で言及した。

オープンピットの拡張には、技術的な最適なピットデザインの検討と併せて、近隣コミュニティへの影響の軽減化を考慮する必要がある。電気自動車 (EV) の普及や水素社会経済の流れに伴い、今後のPGM市場が大きく変化していくことも予想される。

同氏はインタビューの中で「坑内採掘にシフトするか、オープンピットを拡張するのか、現時点で簡単には答えられない。その両方が組み合わせられたものになる可能性がある。」という。

また、「今の環境下で必要なのは、どのようなレバーでも引けるように、機敏に対応できるようにしておくことである。」と語った。

社会の発展とその未来に
テクノロジーで対応する

KYOWA

地球にも、人にもやさしい KYOWAのエコ電線

タイシガイセンEM 600V EEF/F
<http://www.kyowadensen.co.jp/>

協和電線工業株式会社

KYOWA ELECTRIC WIRE INDUSTRY CO.,LTD.
 〒581-0026 八尾市曙町1丁目7番地
 TEL (0729) 91-0818(代) FAX (0729) 91-4470

二次地金同合金地金1月 生産出荷
前年比5か月連続マイナス
日本アルミニウム合金協会

一般社団法人日本アルミニウム合金協会（北山悟会長）はこのほど、2022年1月の二次地金同合金地金等生産実績を発表した。生産の自家・受託合計は55,460トンで前年同期比は86.5%、出荷は計57,667トンで同90.0%。生産、出荷の前年同月比マイナスは、それぞれ5か月連続となった。前月比でも、生産が89.5%、出荷は92.1%だった。

アルミニウム二次合金は自動車のエンジン部品などに使われているが、新型コロナオミクロン株の感染拡大や半導体不足の影響から自動車生産の回復遅れが響くなどで低迷。先月には、取引価格が約1年8か月ぶりの下落となっている。

世界を結ぶ循環流通サービス
原料から製品まで



銅・亜鉛・鉛・錫・ニッケル・アルミ・非鉄金属全般

株式会社 扇谷

本社 大阪市西区土佐堀町1丁目3番7号
tel:06-6444-1521~1530
東京支社 東京都千代田区神田錦町3丁目15番地
tel:03-5282-4800
名古屋支社 名古屋市千代田区名駅3丁目16番22号
tel:052-571-2005
海外 シンガポール・香港・タイ・台湾・マレーシア・フィリピン・上海・深圳・ベトナム
http://www.ogico.co.jp

アルミニウム二次地金同合金地金等生産実績(1)

(一社)日本アルミニウム合金協会

(令和4年1月)

Table with 3 main sections: 1. 地区別製品生産, 2. 品種別製品生産, 3. 産業部門別出荷. Includes columns for production, consumption, and inventory.

アルミニウム二次地金同合金地金等生産実績(2)

(一社)日本アルミニウム合金協会

(令和4年1月)

Table showing raw material consumption (4. 原料消費量) with columns for material name, production, consumption, and inventory.

サステナビリティ委員会を設置

日鉄鉱業

日鉄鉱業株式会社(森川玲一社長)はこのほど、サステナビリティへの取り組みの推進と中長期的な企業価値の向上を旨として、「サステナビリティ委員会」を4月1日に設置することを決めた。

同社グループでは「持続的成長」と「社会課題の解決」に取り組んできたが、企業を取り巻く環境がさらに変化し、社会課題の解決による持続可能な社会の実現と、持続的な企業価値向上の両立を図る重要性がさらに増しているとし、同委員会を新設する。

委員会は、サステナビリティに関する方針や目標、実行計画の策定、目標に対する推進管理や評

価、個別施策の審議を行い、定期的に取り締役に報告や提言を行う。

委員長は社長、委員は業務執行取締役や執行役員。事務局は、4月1日付で新設する経営企画部サステナビリティ推進課。

中小企業活性化パッケージを策定

経産省など

経済産業省はこのほど、コロナ禍の資金繰り支援の継続や、債務増大に苦しむ中小企業の収益力改善・事業再生・再チャレンジを促す総合的支援策を展開するため、金融庁・財務省と連携し「中小企業活性化パッケージ」を策定した。今後はパッケージに基づいて中小企業の活性化に向けた施策を展開する。

資金繰りについては、年度末の資金繰り支援の徹底を官民金融機関に要請するとともに融資期間を延長したうえ、実質無利子・無担保融資、危機対応融資を6月末まで続けるなど、支援を継続する。

収益力改善などの総合的支援は、事業者のフェーズ(収益力改善フェーズ・事業再生フェーズ・再チャレンジフェーズ)に応じたきめ細やかな支援を措置するとともに、収益力改善・事業再生・再チャレンジを一元的に支援する体制を構築する。所管は中小企業庁金融課など。

故銅・銅滓 アルミ原料

高価即金買入
——ご照会を乞う。

森下商店

大阪市西成区南津守 7-12-46
TEL (06)6659-5577~8
FAX (06)6659-5579

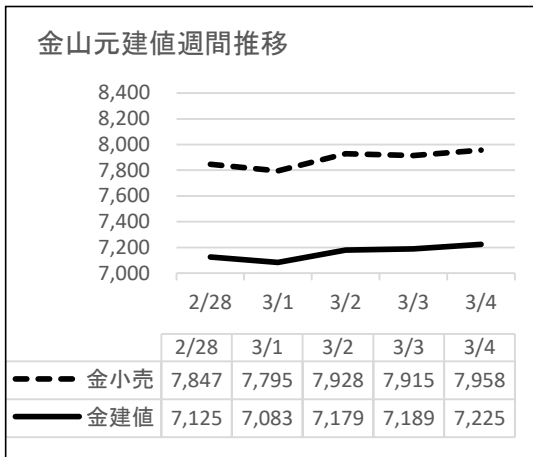
アルミニウム屑・銅・真鍮・ステンレス
各種非鉄金属屑

株式会社原田商店

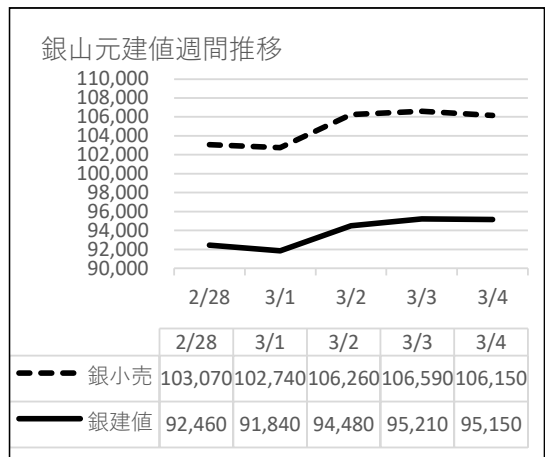
代表取締役 原田 靖章
〒547-0002 大阪市平野区加美東6-14-30
TEL 06-6793-8128 FAX 06-6793-8128

金銀山元建値週間推移

2月28日~3月4日



	2月平均	建 値	小 売
金(¥/g)		6,897.28	7,603.83
銀(¥/kg)		88,230	98,774



故銅市況

4日朝入電の海外相場は、LME(ロンドン金属取引所)銅相場で、直物の前場売値が、前営業日の1万0,275.50ドルより212.50ドル高の1万0,470.00ドル。直物の終値は、前営業日の1万0,194.25ドルより189.25ドル高の1万0,383.50ドル。3か月物の前場売値は、前営業日の1万0,220.50ドルより199.50ドル高の1万0,420.00ドル。3か月物の終値は、前営業日の1万0,166.00ドルより185.00ドル高の1万0,351.00ドル。COMEX(ニューヨーク商品取引所)銅相場の5月限は、前営業日の466.55セントより11.60セント高の478.15セント。SHFE(上海期貨交易所)銅相場の4月限は、前営業日の7万1,490元より1,100元高の7万2,590元。4日の東京為替市場TTSレートは、前日の116.63円より0.21円の円高ドル安、1ドル=116.42円。

故銅直納問屋筋の平均値頃感(単位は千円)

(3月3日更新)

直納問屋筋によるロット物(5トン前後)の平均的な値頃感は次の通り。

ピカ線が958~963、上銅新のうちタフピッチや無酸素銅などは923~928、並銅は888~898、込銅(高品位=約97%)は878、セパは721~726。コーベルは要り用筋で662、それ以外は647ほど。黄銅削粉も同様に要り用筋672、それ以外642~652どころの値頃。並青銅削粉が777~782どころ。

小口市中相場(1トン前後)では、ピカ線が938~958、上銅新くずが903~923、普通上銅が878~898、2号銅線が870~890、並銅が868~888、込銅(94~97%)が816、込銅(90~93%)が818、下銅が484~534、セパが686~721、コーベルが602~647、黄銅棒地が597~642、黄銅削粉が592~637、黄銅ラジが557~565、交叉ラジが509~566、黄銅銅削物が503~510、送りが287~306、上青銅削物が774~794、並青銅削物が754~769、上青銅削物削粉が769~789、並青銅削物削粉が744~764どころ。

アルミ二次合金メーカー買値実勢値

(1トン程度・置場・現金・キロ当たり円)

関東地区(3月前半)

2S=270円~290円、63S=254円~285円、アルミホイール(1P)=166円~280円、ビス付サッシ=147円~156円、エンジンコロ=150円~158円、込合金(機械鋳物)=148円~156円、缶プレス(ソフト)=121円~131円。

関西地区(3月前半)

2S=257円~260円、63S=260円~263円、印刷版=250円~253円、アルミホイール(1P)=231円~241円、ベースメタル=194円~198円、機械鋳物=141円~144円、ドライ粉=120円~123円、ビス付サッシ=138円~143円、缶プレス=128円~133円。

4日に入電した直近のLME銅相場直物前場売値は1万0,470.00ドル。この値と4日の東京外国為替市場USドルTTSレートから計算した国内採算値は、前日の123万4,000円より2万2,000円高の125万6,000円。この日、電気銅建値は124万円に据え置かれた。

為替動向

3日、ロンドン外国為替市場のユーロは対ドルで横ばい。16時、前日と同水準の1ユーロ=1.1060ドル~1.1070ドルで推移していた。対ロシアの経済制裁長期化でロシアからの資源供給が停滞、価格が高止まりすると観測は根強い。

持ち高調整のユーロ買いドル売りが先行したが、資源価格高騰の欧州経済に及ぼす悪影響を警戒、ユーロ売りドル買いが次第に優勢となり上げ幅を縮小した。英ポンドは対ドルで上昇。

同じく0.0030ドルのポンド高ドル安、1ポンド=1.3340ドル~1.3350ドルで推移していた。英国の長期金利上昇でポンド買いドル売りが優勢となった。

3日のニューヨーク外国為替市場で円相場は小ながら反発した。前日と比べ0.05円の円高ドル安、1ドル=115.4円0~115.50円で取引を終えた。3日、ウクライナとロシアは停戦交渉を再開、協議を継続することで合意したものの紛争の長期化を懸念する投資家は多くリスク回避目的で円が買われた。

米国の長期金利低下も円を支えた。ただ、パウエルFRB議長が前日の下院証言に続き上院でも「3月利上げが適切」との認識を示し、FRBの金融引き締めに向き姿勢が改めて意識されたことで円売りドル買いが進む場面もあった。

4日早朝の東京外国為替市場でも円相場は上昇。8時30分、前日17時と比べ0.24円の円高ドル安、1ドル=115.48円~115.49円だった。ロシアによるウクライナの侵略が長期に及ぶとの懸念から世界経済の先行き不透明感が増悪、投資家がリスク回避目的で円を買い進めた。

円は対ユーロでも上昇。同じく0.65円の円高ユーロ安、1ユーロ=127.77円~127.79円だった。

減摩合金・各種ハンダ
鉛滓・錫滓の精錬

中川金属精錬所

代表者 中川 譲治

〒556-0022 大阪市浪速区桜川 1-6-22

TEL 06-6561-3759(代表)



LME銅相場は4営業日の続伸で約6%高 直物終値は1万0,383.50ドル
 COMEX銅相場も続伸 SHFE銅相場も続伸
 LME非鉄相場は総じて堅調 亜鉛、アルミ、ニッケルは供給懸念を背景に高騰



4日朝入電した海外相場は、LME（ロンドン金属取引所）の銅相場で、直物の前場売値が、3月3日入電の10,257.50ドルより212.50ドル高の10,470.00ドル。4営業日の続伸で5.54%高。この週5.54%の上伸。3月に入って5.54%の上伸。3か月物の前場売値は、3月3日入電の10,220.50ドルより199.50ドル高の10,420.00ドル。4営業日の続伸で5.66%高。この週5.66%の上伸。3月に入って5.66%の上伸。

LME公認倉庫の銅在庫は、現地3月2日の7万2,075トンより700トン減の7万1,375トン。

COMEX（ニューヨーク商品取引所）の銅相場は、3月限が、3月3日入電の465.55セントより11.60セント高の477.15セント。3営業日の続伸で7.36%高。この週6.70%の上伸。3月に入って6.70%の上伸。4月限は、3月3日入電の466.15セントより11.55セント高の477.70セント。3営業日の続伸で7.32%高。この週6.62%の上伸。3月に入って6.62%の上伸。

SHFE（上海期貨交易所）銅相場は、3月限が、3月3日入電の7万1,440元より1,150元高の7万2,590元。3営業日の続伸で2.50%高。この週2.30%の上伸。3月に入って2.30%の上伸。中心限月に当たる4月限は、3月3日入電の7万1,490元より1,100元高の7万2,590元。3営業日の続伸で2.47%高。この週2.20%の上伸。3月に入って2.20%の上伸。

錫は続伸

LME錫相場の前場売値は、直物が、3月3日入電の4万6,150.00ドルより505.00ドル高の4万6,655.00ドル。4営業日の続伸で3.22%高。この週3.22%の上伸。3月に入って3.22%の上伸。3か月物の前場売値は、3月3日入電の4万5,850.00ドルより450.00ドル高の4万6,300.00ドル。4営業日の続伸で3.23%高。この週3.23%の上伸。3月に入って3.23%の上伸。

LME公認倉庫の錫在庫は現地3月2日の2,245トンより25トン増の2,270トン。

鉛は小幅反落

LME鉛相場の前場売値は、直物が、3月3日入電の2,433.50ドルより9.00ドル安の2,424.50ドル。4営業日ぶりの反落で0.37%安。この週2.78%の上伸。3月に入って2.78%の上伸。3か月物の前場売値は、3月3日入電の2,434.00ドルより10.00ドル安の2,424.00ドル。4営業日ぶりの反落で0.41%安。この週2.80%の上伸。3月に入って2.80%の上伸。

LME公認倉庫の鉛在庫は現地3月2日の4万4,175トンよりトン減の4万4,175トン。

亜鉛は続伸

LME亜鉛相場の前場売値は、直物が、3月3日入電の3,927.00ドルより58.00ドル高の3,985.00ドル。4営業日の続伸で9.48%高。この週9.48%の上伸。3月に入って9.48%の上伸。3か月物の前場売値は、3月3日入電の3,894.00ドルより79.00ドル高の3,973.00ドル。4営業日の続伸で9.78%高。この週9.78%の上伸。3月に入って9.78%の上伸。

LME公認倉庫の亜鉛在庫は現地3月2日の14万3,175トンより450トン減の14万2,725トン。

アルミも続伸 アルミ合金はまちまち 北米特殊は続伸

LMEアルミ相場の前場売値は、直物が、3月3日入電の3,605.00ドルより123.50ドル高の3,728.50ドル。4営業日の続伸で11.12%高。この週11.12%の上伸。3月に入って11.12%の上伸。3か月物の前場売値は、3月3日入電の3,570.00ドルより134.00ドル高の3,704.00ドル。4営業日の続伸で11.77%高。この週11.77%の上伸。3月に入って11.77%の上伸。

LME公認倉庫のアルミ在庫は現地3月2日の80万9,750トンより万8,650トン減の80万1,100トン。

LMEアルミ合金相場の前場売値は、直物が、3月3日入電の2,717.00ドルより1.00ドル高の2,718.00ドル。上伸して0.04%高。この週0.59%の上伸。3月に入って0.59%の上伸。3か月物の前場売値は、3月3日入電より横ばいの2,725.00ドル。この週0.55%の上伸。3月に入って0.55%の上伸。

LME北米特殊アルミ合金（NASAAC）相場の前場売値は、3月3日入電の2,924.00ドルより5.00ドル高の2,929.00ドル。3営業日の続伸で3.87%高。この週2.41%の上伸。3月に入って2.41%の上伸。3か月物の前場売値は、3月3日入電の2,922.00ドルより6.00ドル高の2,928.00ドル。3営業日の続伸で3.83%高。この週2.20%の上伸。3月に入って2.20%の上伸。

ニッケルは続伸

4営業日で直物が約17%、3か月物も約15%の高騰

LMEニッケル相場の前場売値は、直物が、3月3日入電の2万7,000.00ドルより1,800.00ドル高の2万8,800.00ドル。4営業日の続伸で16.60%高。この週16.60%の上伸。3月に入って16.60%の上伸。3か月物の前場売値は、3月3日入電の2万6,350.00ドルより1,630.00ドル高の2万7,980.00ドル。4営業日の続伸で15.43%高。この週15.43%の上伸。3月に入って15.43%の上伸。

LME公認倉庫のニッケル在庫は現地3月2日の7万8,162トンより378トン減の7万7,784トン。

LME公示価格(US\$)／3月3日

		銅	錫	鉛	亜鉛	アルミ	アルミ合金	北米特殊アルミ合金	ニッケル
直物	公示価格	10,470.00	46,655.00	2,424.50	3,985.00	3,728.50	2,718.00	2,929.00	28,800.00
	前営業日比	212.50	505.00	▲ 9.00	58.00	123.50	1.00	5.00	1,800.00
先物	公示価格	10,420.00	46,300.00	2,424.00	3,973.00	3,704.00	2,725.00	2,928.00	27,980.00
	前営業日比	199.50	450.00	▲ 10.00	79.00	134.00	0.00	6.00	1,630.00

海外非鉄金属相場

(3月4日 入電・現地 3月3日)

1ロット=銅、鉛、亜鉛、アルミは25トン
錫5トン、アルミ合金20トン、ニッケル6トン
セツルメント=現物・前場・売

Table with columns: 前場, 後場. Rows: 銅AG, 現物, 前日比, 先物, 出来高.

Table with columns: 前日比, 後日比. Rows: 錫HG, 現物, 先物, 出来高.

Table with columns: 前日比, 後日比. Rows: 鉛, 現物, 先物, 出来高.

Table with columns: 前日比, 後日比. Rows: 亜鉛SHG, 現物, 先物, 出来高.

Table with columns: 前日比, 後日比. Rows: アルミHG, 現物, 先物, 出来高.

Table with columns: 前日比, 後日比. Rows: アルミ合金, 現物, 先物, 出来高.

Table with columns: 前日比, 後日比. Rows: 北米特殊アルミ合金, 現物, 先物, 出来高.

Table with columns: 前日比, 後日比. Rows: ニッケル, 現物, 先物, 出来高.

Table with columns: 銅HG, 金, 銀, ブラチナ, パラジウム. Rows: NYコメックス相場, 出来高, 3月限, 4月限, 5月限, 6月限, 7月限, 前日比, 出来高.

Table with columns: LME (円ベース/キロ), COMEX, 上海. Rows: 銅, 錫, 鉛, 亜鉛, アルミ, ニッケル, TTS, 116.42, -0.21.

Table with columns: 銀(セント/オンス) EH社, 銀(セント/オンス) HH社. Rows: フリー・マーケット, 米国生産者価格(地金).

Table with columns: 取引業者銅(セント/ポンド), 2号銅線くず(セント/ポンド). Rows: NY相場.

Table with columns: 金(オンス), アンチモン99.65%(トン), ビスマス99.9%(ポンド), カドミウム99.99%(ポンド), インジウム99.99%(キロ), セレンウム99.5%(ポンド), スポンジチタン99.5%(キロ), フェロモリブデン欧州産65%(キロ), コバルトカソード99.8%(ポンド), マグネシウム中国産99.9%(トン), タングステンAPT(純分10キロ), タンタル鉱石30-35%(ポンド). Rows: ロンドン相場(ドル).

Table with columns: 相場, 出来高, ドル建て価格, ODレート, M\$/US\$レート, 採算円/キロ, US\$採算円/キロ. Rows: KLT M錫(MYR/KG, 出来高トン).

Table with columns: 在庫, 増減. Rows: LME在庫(トン), 銅, 錫, 鉛, 亜鉛, アルミ, アルミ合金, 北米特殊アルミ合金, ニッケル.

Table with columns: 在庫, 増減. Rows: 上海在庫(トン), 銅, アルミ, 亜鉛, 鉛, ニッケル.

Table with columns: 先物気配. Rows: LMEプレマーケット(ドル), (3/4), (3:00AM現地), 銅, アルミ, 錫, 鉛, 亜鉛, アルミ, ニッケル.

Table with columns: トン当たり元, 1ロット=5トン・増値税込. Rows: 上海相場, 銅, アルミ, 亜鉛, 鉛, ニッケル, 3月限, 4月限, 前日比, 出来高.

Table with columns: フレート諸チャージ込み入荷ベース(上海は前日の元・円レートで換算), ※4日のKLT Mは入電がありません. Rows: 採算価格, 為替相場, LME (円ベース/キロ), COMEX, 上海, 銅, アルミ, 錫, 鉛, 亜鉛, ニッケル, 元・円= 18.55.

非鉄金属製品相場

(3月4日調べ)

(キロ当たり) ◎上げ ◆下げ

伸銅品	大阪	東京	鉛亜鉛製品	大阪	東京	電線 (現場納め 定尺 関西地区 大口~小口)
銅小板2.0ミリ	1510	1450	亜鉛板0.3×3×7	620	620	V V F
建築用0.3ミリ	1560	1500	印刷用亜鉛板トッパン用	790	790	2C×1.6 52~54
銅大板2×1×2	1640	1650	給水管13ミリ	300	300	2C×2.0 93~96
銅管(ベース)	1660	1630	鉛板1.5ミリ	560	560	3C×1.6 96~99
水道用管(m当たり)13ミリ	1570	1555	鉛線3ミリ	460	460	3C×2.0 143~146
銅棒25ミリ	1440	1440	軽圧品	大阪	東京	I V
銅条1.5×100	1480	1470	アルミ箔0.007ミリ	1075	1035	1.6mm 29.8~31.7
銅線0.9ミリ	1530	1510	〃 小板1ミリ	710	665	5.5sq 81.3~86.4
銅帯6×50	1460	1450	〃 大板1ミリ	690	655	14sq 203~216
銅平角線	1730	1680	〃 5052板	745	705	CV-T
黄銅小板2.0ミリ	1235	1195	〃 5083板	760	720	600V 3C×38 1543~1640
〃 0.3ミリ	1265	1225	〃 2017板	1200	1265	600V 3C×60 2372~2522
黄銅大板2×1×2	1385	1375	〃 線3ミリ	725	655	600V 3C×100 3986~4237
黄銅管	1750	1655	〃 快削棒50ミリ	910	870	6kV 3C×38 2522~2676
復水器用黄銅管	1725	1625	〃 合金棒50ミリ(17S)	895	850	6kV 3C×60 3507~3721
黄銅棒快削25ミリ	1035	1040	〃 合金棒50ミリ(56S)	850	810	CVV (関西-関東)
六角棒	1065	1070	貴金属(一般小口向け)			3C×2 123-126
四角棒	1095	1100	白金(グラム)		◎ 4485	4C×2 164-168
鍛造用	1075	1080	パラジウム(グラム)		◎ 11665	6C×2 234-239
ネーパル	1175	1180	金(グラム)		◎ 7958	7C×2 267-274
高力	1175	1180	銀(キログラム)		◆ 106150	合金鉄 1月輸入単価 (CIF)
黄銅線6ミリ	1440	1405	レアメタル輸入価格	1月通関 (CIF)		フェロマンガ2%以上炭素含有 200
黄銅平角線ロール仕上	1640	1615	金属ケイ素(99.99%未満)	665		〃 その他 277.1
黄銅条1.5×100	1235	1215	モリブデン酸化物	3312		フェロシリコン55%以上 293
リン青銅板一般用1.0ミリ	2830	2990	タンタル	54661		フェロクロム4%以上炭素含有 214.3
〃 バネ用0.3ミリ	3110	3270	マグネシウム	565		フェロモリブデン純分60%以上 3167
リン青銅棒25ミリ	2930	3110	コバルト	7665		フェロバナジウム 2892
リン青銅線3ミリ	3300	3470	インジウム	27965		フェロニッケル33%未満 518.1
洋白板一般用1.0ミリ	3580	3620				電気亜鉛メッキ銅板冷延1ミリ 326
〃 バネ用1.0ミリ	3710	3750				

減摩合金	3月1日改定	銅合金地金	2月1日発表
(500kg以上、大口価格)		(標準価格)	大阪
1種	5915	BC 1種	1200
2種	5715	2種	1560
3種	5515	3種	1655
4種	4820	6種	1335
5種	4655	7種	1435
7種	1450	YBSC 3種	1060
8種	1210	LBC 3種	1595
9種	1045	PBC 2種	1685



非鉄金属材料相場

キロ当たり円	◎上げ ◆下げ		(3月4日調べ)		インジウム大口~小口(99.99%)		39,000 ~ 42,000(1)	
	大阪 仲間相場	東京 仲間相場	地 金		大阪 仲間相場	東京 仲間相場	高値	安値
山元建値			電 気 銅	1240(3)	金	7,225(4)		
() 実施日			電 気 鉛	336(1)	銀	95,150(4)		
			電 気 亜 鉛	517(4)	錫(99.99%)	6,600(1)		
1トン以上外税持込				高値		安値		
1 号 銅 線	1092	1091	電 気 銅	◎1228	◎1223	◎1230	◎1225	
2 号 銅 線	1040	—	電 気 亜 鉛	◎499	◎493	◎499	◎493	
上 銅 (新 切)	1069	1056	蒸 留 亜 鉛	◎487	◎481	◎487	◎481	
雑 ナ ゲ ッ ト	913	922	再生ダイカスト亜鉛2種	◎418	◎412	◎418	◎412	
並 銅	992	989	再 生 亜 鉛 (98%)	◎371	◎365	◎371	◎365	
下 銅	970	962	電 気 鉛	313	310	312	309	
銅 削 粉	972	965	再 生 鉛 1 号	304	294	300	295	
銅 さ い (30%)	25	25	再 生 鉛 3 号	309	305	305	301	
新 切 黄 銅 セ バ	829	835	錫 1 号	5650	5600	5650	5600	
コ ー ベ ル	796	793	ア ン チ モ ン	1700	1650	1700	1650	
黄 銅 棒 地	780	781	ニ ッ ケ ル (メ ッ キ 用)	3250	3200	3250	3200	
黄 銅 削 粉	774	777	コ バ ル ト	◎10100	◎9800	◎10100	◎9800	
並 黄 銅	700	677	セ レ ニ ウ ム	◎3400	◎3200	◎3400	◎3200	
黄 銅 ラ ジ エ タ ー	634	614	ビ ス マ ス	1250	1150	1250	1150	
交 叉 ラ ジ エ タ ー	653	638	カ ド ミ ウ ム	◎550	◎500	◎550	◎500	
黄 銅 鑄 物	705	—	マ グ ネ シ ウ ム 合 金	800	780	800	780	
山 送 り (55%)	380	—	ア ル ミ 地 金 99.70 %	◎480	◎476	◎482	◎478	
上 青 銅 鑄 物	856	—	ア ル ミ 二 次 地 金 99 %	342	337	342	337	
並 青 銅 鑄 物	854	845	〃 90 %	276	271	276	271	
上 青 銅 鑄 物 削 粉	849	—	ア ル ミ 二 次 合 金 ADC12	441	436	444	439	
並 青 銅 鑄 物 削 粉	839	833	鑄 物 用 C2BS	466	461	468	463	
新 切 リ ン 青 銅 (伸 銅)	—	1104	青 銅 合 金 地 金 3 種	1615	1605	1700	1690	
〃 (鑄 物)	980	—	〃 6種	1295	1285	1320	1310	
リ ン 青 銅 削 粉	893	885	ハ ン ダ 錫 60 %	3945	3905	3965	3935	
新 切 洋 白 (電 子 材)	895	882	〃 50 %	3395	3345	3415	3385	
新 切 亜 鉛	◎194	◎194	〃 40 %	2965	2905	2920	2890	
ダ イ カ ス ト く ず	◎159	◎159	減 摩 合 金 2 種	5650	5620	5655	5625	
亜 鉛 ド ロ ス	◎137	◎148	〃 4 種	4795	4770	4800	4770	
上 鉛	113	111	〃 7 種	1415	1365	1415	1365	
電 池 素 鉛 ケ ー ス 込	20	20	ス テ ン レ ス ・ 特 金	18-8ス テ ン レ ス 新 切		135	135	
活 字 鉛	98	95		〃 ダ ラ イ 粉		120	120	
新 切 ア ル ミ 1 級	◎287	◎279		高 耐 食 ス テ ン レ ス SUS316		230	230	
新 切 サ ッ シ 1 級	◎287	◎277		耐 熱 ス テ ン レ ス SUS310		310	310	
新 切 合 金 1 級	◎277	◎262		13ク ロ ー ム 新 切		30	28	
機 械 鑄 物 1 級	◎180	◎170		ハ イ ス 9種		210	210	
ビ ス 付 サ ッ シ P	◎208	◎195						
合 金 削 粉 P	◎135	◎130						
込 ガ ラ P	◎130	◎122						
カ ン ・ バ ラ	◎180	◎179						



非鉄金属材料相場面
PW:KINZOKU2203