

昭和44年創刊

令和4年(2022年)3月14日(月) 13840号



株式会社 日刊金属

本社 大阪市北区天満2丁目12番地3号
 ヴィレッジリバー南森町3階E号
 TEL: 06-6353-7831
 FAX: 06-6353-7832
 MAIL: metal_info_osaka@nikkankanzoku.co.jp
 WEB: https://home.nikkankanzoku.co.jp/

購読料 12か月 77,760円 外電配信料 12か月 92,400円
 6か月 38,880円 6か月 46,200円

コロナ感染、ウクライナ情勢などに対応 金融円滑化などさらに要請 経産省・財務省

経済産業省・財務省はこのほど、コロナ感染やロシアのウクライナ侵攻、原油価格の上昇などにより、事業者が依然として厳しい資金繰りに直面していることや年度末に向け運転資金需要が高まることなどから、中小企業・小規模事業者への金融円滑化などについて次の通り関係機関に要請した。

①年度末の資金繰り支援について事業者に寄り添ったきめ細やかな支援を徹底すること、②事業者の決算・借入状況や条件変更の有無など事象のみで機械的・硬直的に判断せず、事業の特性、需要の回復や各種支援施策の実施見込みなども踏まえ、丁寧かつ親身に対応すること、③返済・据置期間の長期延長などを積極的に提案するなど、既往債務の条件変更や借換などについて事業者の実情に応じた迅速かつ柔軟な対応を継続すること、④「中小企業の事業再生等に関するガイドライン」の趣旨・内容を確実に浸透させると

もに、「中小企業活性化パッケージ」に掲げた施策も利用し、事業者の収益力改善・事業再生・再チャレンジの総合的支援に努めること。

社会の発展とその未来に
テクノロジーで対応する

KYOWA

地球にも、人にもやさしいKYOWAのエコ電線

タイシガイセンEM 600V EEF/F

<http://www.kyowadensen.co.jp/>

 協和電線工業株式会社

KYOWA ELECTRIC WIRE INDUSTRY CO., LTD.

〒581-0026 八尾市曙町1丁目7番地

TEL (0729) 91-0818(代) FAX (0729) 91-4470



【株式会社UACJ】 役員人事 執行役員異動・委担担当変更 (4月1日付)

副社長執行役員、グループ財務全般、コーポレートコミュニケーション関連事項、経営戦略関連事項担当(常務執行役員、財務本部長委嘱)川島輝夫▽専務執行役員、ビジネスサポート本部長委嘱(常務執行役員、ビジネスサポート本部長委嘱)山口明則▽常務執行役員、構造改革本部長委嘱、気候変動対策推進担当(執行役員、構造改革本部長委嘱、ビジネスサポート本部副本部長委嘱[安全環境部、品質管理部、設備部担当]、財務本部副本部長委嘱、気候変動対策推進担当)田中信二▽常務執行役員、株式会社UACJ製箔取締役社長(執行役員、株式会社UACJ製箔取締役社長)今泉明人▽常務執行役員、Tri-Arrows Aluminum Inc. CEO/President(執行役員、Tri-Arrows Aluminum Inc. CEO/President) Henry Gordinier▽執行役員、板事業本部副本部長[企画・営業部門]委嘱(執行役員、板事業本部副本部長[企画部門]委嘱)橋本圭造▽執行役員、経営戦略本部長委嘱(経営戦略本部長)隈元穰治▽執行

役員、自動車部品事業本部長委嘱(株式会社UACJ押出加工名古屋取締役社長)佐藤文彦▽執行役員、ものづくり基盤本部長委嘱(板事業本部名古屋製造所長)慈道文治▽執行役員、財務本部長委嘱(財務本部経理部長)飯田晴央▽UACJ(Thailand) Co., Ltd.担当(副社長執行役員、経営全般につき社長執行役員を補佐、UACJ(Thailand) Co., Ltd.取締役社長)土屋博範▽特別顧問(常務執行役員、自動車部品事業本部長委嘱)細見和弘▽株式会社UACJ鋳鍛取締役副社長(執行役員、板事業本部副本部長[営業部門]委嘱)須ヶ間聡

(カッコ内は旧職)

銅・非鉄原料は

ホームページはこちら▶

www.kimura-metal.co.jp



QRコード




木村金属株式会社
06-6552-7840

大阪市大正区

銅・アルミレポート

橋本アルミ株式会社取締役
橋本 健一郎



2月の銅の概況及び3月の見通し (1)

予想レンジ

LMEセツル	9,900 - 12,000ドル	☀
建 値	116万円 - 144万円	☀
為 替	113 ~ 117円	円安

(1か月間TTM)

■国際概況

前半は好調な米雇用統計を受けたドル高やウクライナ情勢に対する懸念などのマイナス材料もあったが米国での大幅利上げ観測後退を受けたドル安傾向や、LME倉庫在庫の減少を受けた需給引き締め懸念などを好感しUP。

1月13日時点で9,882ドル(セツル)と月初価格より262ドルUPの締め。

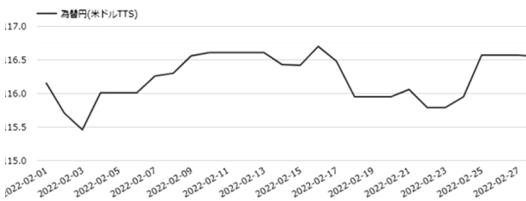
後半はウクライナ情勢が一段と緊張しており、ロシアからの供給不安が強材料となり続伸するなどのプラス材料もあったがロシアによるウクライナ侵攻とこれを受けて主要7カ国(G7)がロシアに対する経済・金融制裁を実施したことを嫌気しDOWN。

2月末日現在、後半スタート価格から100ドルDOWNの9,920ドル。

3月スタート建値は119万円。

■前月の経済指標

◆月間のドル/円レート(TTS)
116.16→116.55(円)



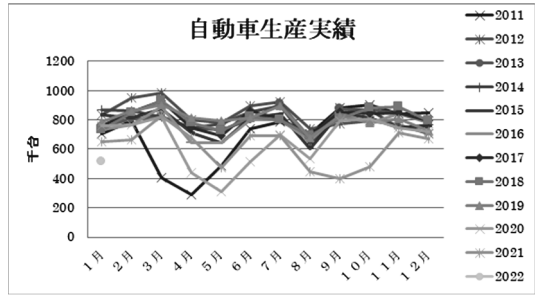
出典 MIRU

◆自動車生産台数

生産動態統計によると1月の自動車生産台数は前年比-20.9%の51万6,605台。輸出は-13.9%。

	11月	12月	1月
生産台数	71万2061台	66万9521台	51万6605台
前年比	-4.7%	-6.8%	-20.9%

自動車生産台数



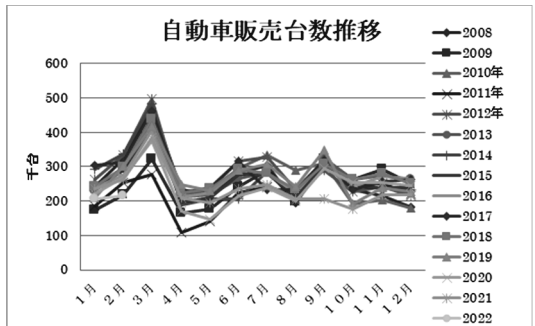
出典 生産動態統計

◆自動車販売台数

日本自動車販売協会連合会によると2月の自動車販売台数(軽除く)は前年比-18.6%の21万3,699台。

	12月	1月	2月
販売台数	21万8782台	20万7123台	21万3699台
前年比	-10.2%	-12.5%	-18.6%

自動車販売台数推移



出典 日本自動車販売協会連合会

【住宅着工数】

1月の新設住宅着工は、持家及び分譲住宅は減少したが、貸家が増加したため、全体で前年同月比2.1%の増加となった。また、季節調整済年率換算値では前月比2.1%の減少となった。

○新設住宅着工数は68,393戸。前年同月比4.2%増、10か月連続の増加。

	11月	12月	1月
新設住宅着工数	7万3414戸	6万8393戸	6万8393戸
前年比	+3.7%	+4.2%	+4.2%

(次号へ続く)

日刊金属
外電配信料
(税込)

6ヵ月:46,200円
12ヵ月:92,400円

銅・非鉄金属地金全般

株式会社 才カモト

代表取締役 岡本宜三
大阪府堺市美原区黒山 696
☎ 072-361-2264 fax 072-361-2265



ロシア：対露制裁による事業活動への影響について、露大手鉱山会社は楽観視

2月25日付地元報道等によると、米国、英国、カナダ、スイスは、ロシア・ウクライナ紛争の激化を受け、ロシアに対する多くの制裁を課した。これには、いくつかの銀行に対する外貨取引の禁止、ハイテク（掘削装置等）の輸出制限などが含まれる。

しかしながら、ロシアの鉱山会社は楽観的な見方を示す。Polymetal Int社によると、同社の金の販売先はロシア国内（地金）や中国（個々のライセンスに基づく精鉱）であり、発表された制裁措置はロシアとカザフスタンにおける同社事業に影響を与えていない。

人民元での決済は、既に2015年に試験的に行われている。また、同社は、自社事業所に直接的な制裁が課される可能性は低いとしており、自社の2022年生産量予想（キャッシュコスト850～900US\$/ozとして金換算1.7百万oz）も確認している。

加Kinross Gold社によると、Kupol及びDvoynoi鉱山（チュクチ自治管区）は予定通り操業している。同社はロシアに多角的な調達・物流体制を有し、調達の大半はロシア国内で行われている。

Kinross Gold社は、ロシア国内市場だけでなく、海外にも貴金属を販売している。同社のアナリストによると、2022年の世界の金生産量におけるロシアのシェアは約13%となる。

最初の対露制裁は2月22日、VEB社、Promsvyazbank社及び両行の子会社に対して導入され、その後2月24日には、Sberbank社等、他の銀行の資産凍結を含む新たな措置が発表された。

<https://nikkankinzoku.co.jp/>
PW: KINZOKU2202



豪：ウクライナ侵攻を背景にロシア顧客に向けた金精鉱の出荷を停止

3月4日付メディアによると、豪Wiliuna Mining社は、2月24日にロシアがウクライナへの侵攻を開始したことを背景に、WA州Wiluna金鉱山からロシア顧客に向けた金精鉱の出荷を停止したことを発表した。

同社は同鉱山において操業立ち上げの段階にあり、これまでに金含有量換算で最大5,650ozの金精鉱2,690tを生産し、2月27日には初出荷をオフテイク顧客である露拠点の大手産金企業Polymetal International社に向けて行っていた。

同社は、ウクライナ侵攻が続く期間においては、同鉱山で生産する金精鉱の全てをロシア以外の国における顧客に出荷するとしている。


鑄物用銅合金地金

特殊銅合金各種製造
砲金くず・ラジエーターくず等

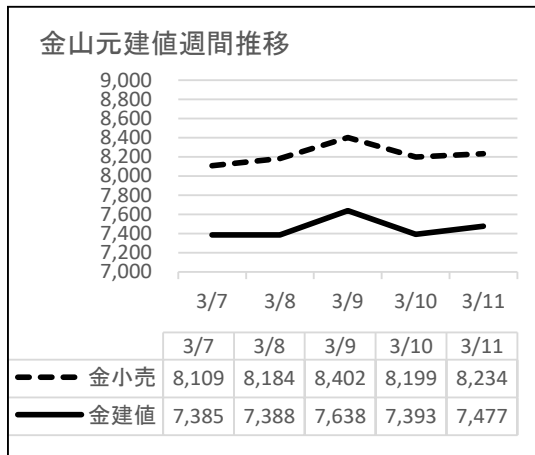

角丁原料全般買受け

京和ブロンズ株式会社

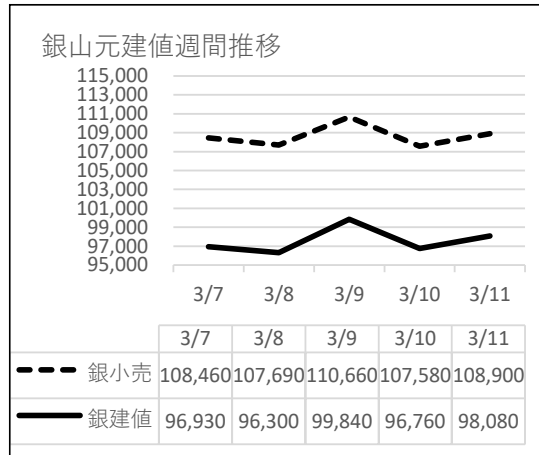
京都府久世郡久御山町佐山新開地314
電話 0774-43-6700(代表)

 **金銀山元建値週間推移**

3月7日～3月11日



	2月平均	建 値	小 売
金(¥/g)		6,897.28	7,603.83
銀(¥/kg)		88,230	98,774



故銅市況

11日朝入電の海外相場は、LME(ロンドン金属取引所)銅相場で、直物の前場売値が、前営業日の1万0,052.00ドルより92.00ドル高の1万0,144.00ドル。直物の終値は、前営業日の9,964.00ドルより131.00ドル高の1万0,095.00ドル。3か月物の前場売値は、前営業日の1万0,070.00ドルより102.00ドル高の1万0,172.00ドル。3か月物の終値は、前営業日の1万0,001.50ドルより115.50ドル高の1万0,117.00ドル。

COMEX(ニューヨーク商品取引所)銅相場の5月限は、前営業日の457.25セントより8.00セント高の465.25セント。SHFE(上海期貨交易所)銅相場の4月限は、前営業日の7万2,750元より900元安の7万1,850元。

11日の東京為替市場TTSレートは、前日の117.01円より0.31円の円安ドル高、1ドル=117.32円。

故銅直納問屋筋の平均値頃感(単位は千円)

(3月9日更新)

直納問屋筋によるロット物(5トン前後)の平均的な値頃感は次の通り。

ピカ線が958~963、上銅新のうちタフピッチや無酸素銅などは923~928、並銅は888~898、込銅(高品位=約97%)は878、セバは750~755。コーペルは要り用筋で691、それ以外は676ほど。黄銅削粉も同様に要り用筋701、それ以外671~681どころの値頃。並青銅削粉は777~782どころ。

小口中相場(1トン前後)では、ピカ線が938~958、上銅新くずが903~923、普通上銅が878~898、2号銅線が870~890、並銅が868~888、込銅(94-97%)が816、込銅(90-93%)が818、下銅が490~540、セバが715~750、コーペルが631~676、黄銅棒地が626~671、黄銅削粉が621~666、黄銅ラジが586~594、交叉ラジが509~566、黄銅銅削物が503~510、送りが287~306、上青銅削物が774~794、並青銅削物が754~769、上青銅削物削粉が769~789、並青銅削物削粉が744~764どころ。

アルミ二次合金メーカー買値実勢値

(1トン程度・置場・現金・キロ当たり円)

関東地区(3月前半)

2S=270円~290円、63S=254円~285円、アルミホイール(1P)=166円~280円、ビス付サッシ=147円~156円、エンジンコロ=150円~158円、込合金(機械鋳物)=148円~156円、缶プレス(ソフト)=121円~131円。

関西地区(3月前半)

2S=257円~260円、63S=260円~263円、印刷版=250円~253円、アルミホイール(1P)=231円~241円、ペースメタル=194円~198円、機械鋳物=141円~144円、ダライ粉=120円~123円、ビス付サッシ=138円~143円、缶プレス=128円~133円。

11日に入電した直近のLME銅相場直物前場売値は1万0,144.00ドル。この値と11日の東京外国為替市場USドルTTSレートから計算した国内採算値は、前日の121万4,000円より1万4,000円高の122万8,000円。この日、電気銅建値は124万円に据え置かれた。

為替動向

10日、ロンドン外国為替市場のユーロは対ドルで下落。16時、前日と比べ0.0030ドルユーロ安ドル高、1ユーロ=1.1010ドル~1.1020ドルで推移していた。10日、ECBの理事会が量的金融緩和の縮小加速を決めたが、クライナ情勢は混迷の度を深めておりスタグフレーションの懸念が浮上。ユーロ売りドル買いが優勢となっていた。英ポンドも対ドルで下落。同じく0.0030ドルのポンド安ドル高、1ポンド=1.3120ドル~1.3030ドルで取引された。

10日のニューヨーク外国為替市場では円相場が4営業日の続落となった。前日と比べ0.30円の円安ドル高、1ドル=116.10円~116.20円で取引を終えた。朝方発表された米国の2月CPIは前年同月比で7.9%上昇、前月の7.5%を上回った。FRBが継続的な利上げに動き易くなるとの観測から米国の債券市場では長期金利が一時2.02%となり、円売りドル買いが加速した。

11日早朝の東京外国為替市場で円相場は下落。8時30分、前日17時と比べ0.27円の円安ドル高、1ドル=116.19円~116.21円で推移していた。米国の2月CPIが前月より更に上昇、インフレへの警戒感が強まり米長期金利も上昇し、円売りドル買いが先行していた。円は対ユーロでは上昇。

同じく0.54円の円高ユーロ安、1ユーロ=127.72円~127.76円だった。ECBも10日、量的緩和の縮小を加速する方針を決めたが、ウクライナ情勢の混迷が続くなか、欧州景気の悪化が懸念され、ユーロは売られていた。



鉛滓・鉛管板屑

株式会社 國樹商店

〒556-0011 本社 大阪市浪速区難波中1-16-8
電話 06-6649-0045 代表

〒556-0011 工場 大阪市浪速区稲荷1-11-5
電話 06-6561-7331~2

日刊金属 既刊収録サイト

<https://nikkankinzoku.co.jp/>





LME銅相場は3営業日ぶりに反発 直物終値は1万0,095.00ドル
 COMEX銅相場も反発 SHFE銅相場は続落
 LME非鉄相場はまちまち アルミ直物終値は3,408.50ドル



11日朝入電した海外相場は、LME（ロンドン金属取引所）の銅相場で、直物の前場売値が、3月10日入電の10,052.00ドルより92.00ドル高の10,144.00ドル。3営業日ぶりの反発で0.92%高。この週3.08%の下落。3月に入って2.26%の上伸。3か月物の前場売値は、3月10日入電の10,070.00ドルより102.00ドル高の10,172.00ドル。3営業日ぶりの反発で1.01%高。この週2.57%の下落。3月に入って3.14%の上伸。

LME公認倉庫の銅在庫は、現地3月9日の7万1,875トンより25トン増の7万1,900トン。

COMEX（ニューヨーク商品取引所）の銅相場は、3月限が、3月10日入電の456.40セントより7.95セント高の464.35セント。4営業日ぶりの反発で1.74%高。この週5.79%の下落。3月に入って3.83%の上伸。4月限は、3月10日入電の456.60セントより7.95セント高の464.55セント。4営業日ぶりの反発で1.74%高。この週5.83%の下落。3月に入って3.68%の上伸。

SHFE（上海期貨交易所）銅相場は、3月限が、3月10日入電の7万2,840元より950元安の7万1,890元。3営業日の続落で3.63%安。この週1.15%の下落。3月に入って1.31%の上伸。中心限月に当たる4月限は、3月10日入電の7万2,750元より900元安の7万1,850元。3営業日の続落で3.36%安。この週1.22%の下落。3月に入って1.15%の上伸。

錫は大幅に続落

LME錫相場の前場売値は、直物が、3月10日入電の4万8,200.00ドルより5,400.00ドル安の4万2,800.00ドル。2営業日の続落で14.49%安。この週9.56%の下落。3月に入って5.31%の下落。3か月物の前場売値は、3月10日入電の4万8,000.00ドルより5,500.00ドル安の4万2,500.00ドル。2営業日の続落で14.14%安。この週9.57%の下落。3月に入って5.24%の下落。

LME公認倉庫の錫在庫は現地3月9日の2,235トンより20トン増の2,255トン。

鉛はまちまち

LME鉛相場の前場売値は、直物が、3月10日入電の2,401.00ドルより横ばいドルの2,401.00ドル。この週1.60%の下落。3月に入って1.78%の上伸。3か月物の前場売値は、3月10日入電の2,444.00ドルより36.00ドル安の2,408.00ドル。2営業日の続落で5.01%安。この週1.39%の下落。3月に入って2.12%の上伸。

LME公認倉庫の鉛在庫は現地3月9日の3万9,250トンよりトン減の3万9,250トン。

亜鉛は反発

LME亜鉛相場の前場売値は、直物が、3月10日入電の3,940.00ドルより21.00ドル高の3,961.00ドル。3営業日ぶりの反発で0.53%高。この週1.58%の下落。3月に入って8.82%の上伸。3か月物の前場売値は、3月10日入電の3,961.00ドルより14.00ドル高の3,975.00ドル。3営業日ぶりの反発で0.35%高。この週0.62%の下落。3月に入って9.84%の上伸。

LME公認倉庫の亜鉛在庫は現地3月9日の14万1,050トンより100トン減の14万0,950トン。

アルミはまちまち アルミ合金もまちまち 北米特殊もまちまち

LMEアルミ相場の前場売値は、直物が、3月10日入電の3,532.00ドルより3.00ドル高の3,535.00ドル。2営業日の続伸で0.99%高。この週8.21%の下落。3月に入って5.35%の上伸。3か月物の前場売値は、3月10日入電の3,535.00ドルより4.00ドル安の3,531.00ドル。反落して0.11%安。この週7.57%の下落。3月に入って6.55%の上伸。

LME公認倉庫のアルミ在庫は現地3月9日の77万1,175トンより万8,400トン減の76万2,775トン。

LMEアルミ合金相場の前場売値は、直物が、3月10日入電の2,893.00ドルより1.00ドル高の2,894.00ドル。上伸して0.03%高。この週2.70%の上伸。3月に入って7.11%の上伸。3か月物の前場売値は、3月10日入電より横ばいの2,900.00ドル。この週2.65%の上伸。3月に入って7.01%の上伸。

LME北米特殊アルミ合金（NASAAC）相場の前場売値は、3月10日入電の3,074.00ドルより2.00ドル高の3,076.00ドル。3営業日ぶりの反発で0.07%高。この週1.09%の下落。3月に入って7.55%の上伸。3か月物の前場売値は、3月10日入電より横ばいの3,082.00ドル。この週0.90%の下落。3月に入って7.57%の上伸。

ニッケルは取引停止 配信データは非公認

LMEニッケル相場は現在取引を停止している。LMEのシステム掲示として、直物が3月10日の4万8,211.00ドルより30.00ドル高の4万8,241.00ドル、3か月物は3月10日の4万8,048.00ドルより15.00ドル安の4万8,033.00ドルと配信されているが、LMEは公式値として公認していない。出来高は9,197枚。在庫は前日より540トン減の7万4,238トンとして掲示。



LME公示価格(US\$)／3月10日

		銅	錫	鉛	亜鉛	アルミ	アルミ合金	北米特殊アルミ合金	ニッケル
直物	公示価格	10,144.00	42,800.00	2,401.00	3,961.00	3,535.00	2,894.00	3,076.00	-
	前営業日比	92.00	▲ 5,400.00	0.00	21.00	3.00	1.00	2.00	-
先物	公示価格	10,172.00	42,500.00	2,408.00	3,975.00	3,531.00	2,900.00	3,082.00	-
	前営業日比	102.00	▲ 5,500.00	▲ 36.00	14.00	▲ 4.00	0.00	0.00	-

海外非鉄金属相場

(3月11日 入電・現地 3月10日)

1ロット=銅、鉛、亜鉛、アルミは25トン
錫5トン、アルミ合金20トン、ニッケル6トン
セツルメント=現物・前場・売

Table with columns: 前場, 後場. Rows: 銅AG, 現物, 前日比, 先物, 出来高.

Table with columns: 前日比, 後場. Rows: 錫HG, 現物, 前日比, 先物, 出来高.

Table with columns: 前日比, 後場. Rows: 鉛, 現物, 前日比, 先物, 出来高.

Table with columns: 前日比, 後場. Rows: 亜鉛SHG, 現物, 前日比, 先物, 出来高.

Table with columns: 前日比, 後場. Rows: アルミHG, 現物, 前日比, 先物, 出来高.

Table with columns: 前日比, 後場. Rows: アルミ合金, 現物, 前日比, 先物, 出来高.

Table with columns: 前日比, 後場. Rows: 北米特殊アルミ合金, 現物, 前日比, 先物, 出来高.

Table with columns: 前日比, 後場. Rows: ニッケル, 現物, 前日比, 先物, 出来高.

NYコメックス相場
出来高: 1ロットは12.5ショート・トン、銅はポンド当たりセント
金・プラチナ・パラジウムはオンス当たりドル、銀はオンス当たりセント

Table with columns: 銅HG, 金, 銀, プラチナ, パラジウム. Rows: 3月限, 4月限, 5月限, 6月限, 7月限, 前日比, 出来高.

採算価格 フレート諸チャージ込み入荷ベース(上海は前日の元・円レートで換算)

Table with columns: LME(円ベース/キロ), COMEX, 上海. Rows: 銅, 錫, 鉛, 亜鉛, アルミ, ニッケル.

フリー・マーケット

米国生産者価格(地金)

Table with columns: 銀(セント/オンス) EH社, 銀(セント/オンス) HH社. Values: 2600.0, 2591.5.

NY相場

Table with columns: 取引業者銅(セント/ポンド), 2号銅線くず(セント/ポンド). Values: 256.35, 353.35.

ロンドン相場(ドル)

Table with columns: 金(オンス), アンチモン99.65%(トン), ビスマス99.9%(ポンド), etc.

KLTM錫(MYR/KG, 出来高トン)

Table with columns: (10日), (11日). Rows: 相場, 出来高, ドル建て価格, Oレート, M\$/US\$レート, etc.

LME在庫(トン)

Table with columns: 在庫, 増減. Rows: 銅, 錫, 鉛, 亜鉛, アルミ, アルミ合金, 北米特殊アルミ合金, ニッケル.

上海在庫(トン)

Table with columns: 在庫, 増減. Rows: 銅, アルミ, 亜鉛, 鉛, ニッケル.

LMEプレマーケット(ドル)

Table with columns: 先物気配. Rows: (3/11), (3:00AM現地). Rows: 銅, アルミ, 錫, 鉛, 亜鉛, アルミ, ニッケル.

上海相場

Table with columns: トン当たり元, 1ロット=5トン・増値税込. Rows: 銅, アルミ, 亜鉛, 鉛, ニッケル. Rows: 3月限, 4月限, 前日比, 出来高.

*11日のKLTMは取引がありません。現地10日のLMEニッケルは取引停止。

Table with columns: LME(円ベース/キロ), COMEX, 上海. Rows: 銅, 錫, 鉛, 亜鉛, アルミ, ニッケル.

非鉄金属製品相場

(3月11日調べ)

(キロ当たり) ◎上げ ◆下げ

伸銅品	大阪	東京	鉛亜鉛製品	大阪	東京	電線 (現場納め 定尺 関西地区 大口~小口)
銅小板2.0ミリ	1510	1405	亜鉛板0.3×3×7	620	620	V V F
建築用0.3ミリ	1560	1455	印刷用亜鉛板トッパン用	790	790	2C×1.6 52~54
銅大板2×1×2	1640	1605	給水管13ミリ	300	300	2C×2.0 93~96
銅管(ベース)	1580	1585	鉛板1.5ミリ	560	560	3C×1.6 96~99
水道用管(m当たり)13ミリ	1490	1495	鉛線3ミリ	460	460	3C×2.0 143~146
銅棒25ミリ	1440	1395	軽圧品	大阪	東京	I V
銅条1.5×100	1480	1425	アルミ箔0.007ミリ	1075	1035	1.6mm 29.8~31.7
銅線0.9ミリ	1530	1465	〃 小板1ミリ	710	665	5.5sq 81.3~86.4
銅帯6×50	1460	1405	〃 大板1ミリ	690	655	14sq 203~216
銅平角線	1730	1625	〃 5052板	745	705	CV-T
黄銅小板2.0ミリ	1255	1180	〃 5083板	760	720	600V 3C×38 1543~1640
〃 0.3ミリ	1285	1210	〃 2017板	1200	1265	600V 3C×60 2372~2522
黄銅大板2×1×2	1405	1360	〃 線3ミリ	725	655	600V 3C×100 3986~4237
黄銅管	1680	1600	〃 快削棒50ミリ	910	870	6kV 3C×38 2522~2676
復水器用黄銅管	1655	1575	〃 合金棒50ミリ(17S)	895	850	6kV 3C×60 3507~3721
黄銅棒快削25ミリ	1055	1040	〃 合金棒50ミリ(56S)	850	810	CVV (関西-関東)
六角棒	1085	1070	貴金属(一般小口向け)			3C×2 123-126
四角棒	1115	1100	白金(グラム)		◆ 4472	4C×2 164-168
鍛造用	1095	1080	パラジウム(グラム)		◆ 12226	6C×2 234-239
ネーバル	1195	1180	金(グラム)		◎ 8234	7C×2 267-274
高力	1195	1180	銀(キログラム)		◎ 108900	合金鉄 1月輸入単価 (CIF)
黄銅線6ミリ	1460	1390	レアメタル輸入価格 1月通関 (CIF)			フェロマンガン2%以上炭素含有 200
黄銅平角線ロール仕上	1660	1600	金属ケイ素(99.99%未満)	665		〃 その他 277.1
黄銅条1.5×100	1255	1200	モリブデン酸化物	3312		フェロシリコン55%以上 293
リン青銅板一般用1.0ミリ	2830	2990	タンタル	54661		フェロクロム4%以上炭素含有 214.3
〃 バネ用0.3ミリ	3110	3270	マグネシウム	565		フェロモリブデン純分60%以上 3167
リン青銅棒25ミリ	2930	3110	コバルト	7665		フェロバナジウム 2892
リン青銅線3ミリ	3300	3470	インジウム	27965		フェロニッケル33%未満 518.1
洋白板一般用1.0ミリ	3580	3620				電気亜鉛メッキ銅板冷延1ミリ 326
〃 バネ用1.0ミリ	3710	3750				

減摩合金	3月1日改定	銅合金地金	2月1日発表
(500kg以上、大口価格)		(標準価格)	大阪
1種	5915	BC 1種	1200
2種	5715	2種	1560
3種	5515	3種	1655
4種	4820	6種	1335
5種	4655	7種	1435
7種	1450	YBSC 3種	1060
8種	1210	LBC 3種	1595
9種	1045	PBC 2種	1685



https://home.nikkankinzoku.co.jp/

非鉄金属材料相場

キロ当たり円	◎上げ ◆下げ		(3月11日調べ)		インジウム大口~小口(99.99%)		39,000 ~ 42,000(1)	
	大阪 仲間相場	東京 仲間相場	地 金		大阪 仲間相場	東京 仲間相場		
山元建値			電気銅	1240(9)	金	7,477(11)		
() 実施日			電気鉛	342(7)	銀	98,080(11)		
			電気亜鉛	550(9)	錫(99.99%)	6,800(7)		
1トン以上外税持込				高値	安値	高値	安値	
1 号 銅 線	1092	1091	電 気 銅	◎ 1184	◎ 1179	◎ 1186	◎ 1181	
2 号 銅 線	1040	—	電 気 亜 鉛	532	526	532	526	
上 銅 (新 切)	1069	1056	蒸 留 亜 鉛	520	514	520	514	
雑 ナ ゲ ッ ト	913	922	再生ダイカスト亜鉛2種	447	441	447	441	
並 銅	995	989	再 生 亜 鉛 (98%)	395	389	395	389	
下 銅	976	962	電 気 鉛	319	316	318	315	
銅 削 粉	975	965	再 生 鉛 1 号	310	300	306	301	
銅 さ い (30%)	25	25	再 生 鉛 3 号	315	311	311	307	
新 切 黄 銅 セ バ	858	864	錫 1 号	5900	5850	5900	5850	
コ ー ペ ル	825	822	ア ン チ モ ン	1700	1650	1700	1650	
黄 銅 棒 地	809	810	ニ ッ ケ ル (メ ッ キ 用)	4950	4900	4950	4900	
黄 銅 削 粉	803	806	コ バ ル ト	◎ 10600	◎ 10300	◎ 10600	◎ 10300	
並 黄 銅	705	680	セ レ ニ ウ ム	3400	3200	3400	3200	
黄 銅 ラ ジ エ タ ー	666	641	ビ ス マ ス	1250	1150	1250	1150	
交 叉 ラ ジ エ タ ー	653	636	カ ド ミ ウ ム	550	500	550	500	
黄 銅 鑄 物	710	—	マ グ ネ シ ウ ム 合 金	800	780	800	780	
山 送 り (55%)	380	—	アルミ地金 99.70 %	◎ 447	◎ 443	◎ 449	◎ 445	
上 青 銅 鑄 物	856	—	アルミ二次地金 99 %	◎ 357	◎ 352	◎ 357	◎ 352	
並 青 銅 鑄 物	854	845	〃 90 %	◎ 291	◎ 286	◎ 291	◎ 286	
上 青 銅 鑄 物 削 粉	849	—	アルミ二次合金ADC12	441	436	444	439	
並 青 銅 鑄 物 削 粉	839	833	鑄 物 用 C2BS	466	461	468	463	
新 切 リ ン 青 銅 (伸 銅)	—	1104	青 銅 合 金 地 金 3 種	1620	1610	1700	1690	
〃 (鑄 物)	972	—	〃 6種	1310	1300	1330	1320	
リ ン 青 銅 削 粉	885	877	ハ ン ダ 錫 60 %	3945	3905	3965	3935	
新 切 洋 白 (電 子 材)	903	890	〃 50 %	3395	3345	3415	3385	
新 切 亜 鉛	204	204	〃 40 %	2965	2905	2920	2890	
ダ イ カ ス ト く ず	169	169	減 摩 合 金 2 種	5650	5620	5655	5625	
亜 鉛 ド ロ ス	147	158	〃 4 種	4795	4770	4800	4770	
上 鉛	116	114	〃 7 種	1415	1365	1415	1365	
電 池 素 鉛 ケ ー ス 込	20	20	ス テ ン レ ス ・ 特 金	18-8ステンレス 新切		135	135	
活 字 鉛	101	98		〃 ダライ粉		120	120	
新 切 ア ル ミ 1 級	287	◎ 289		高耐食ステンレスSUS316		260	260	
新 切 サ ッ シ 1 級	287	◎ 287		耐熱ステンレスSUS310		350	350	
新 切 合 金 1 級	277	◎ 272		13クローム 新切		30	28	
機 械 鑄 物 1 級	180	◎ 180		ハ イ ス 9種		215	215	
ピ ス 付 サ ッ シ P	208	◎ 205						
合 金 削 粉 P	135	◎ 140						
込 ガ ラ P	130	◎ 132						
カ ン ・ バ ラ	195	◎ 189						



非鉄金属材料相場面
PW:KINZOKU2203