

昭和44年創刊

令和4年(2022年) 3月15日(火) 13841号



## 株式会社 日刊金属

本社 大阪市北区天満2丁目12番地3号  
 ヴィレッジリバー南森町3階E号  
 TEL : 06-6353-7831  
 FAX : 06-6353-7832  
 MAIL : metal\_info\_osaka@nikkankanzoku.co.jp  
 WEB : https://home.nikkankanzoku.co.jp/

購読料 12か月 77,760円 外電配信料 12か月 92,400円  
 6か月 38,880円 6か月 46,200円



### 亜鉛建値は4万8,000円引き下げの50万2,000円

### 3月の月内建値平均は50万7,300円

三井金属鉱業は14日、電気亜鉛建値を4万8,000円引き下げの50万2,000円にすると発表、同日より実施した。3月の月内建値平均は50万7,300円。

12日に入電した直近のLME亜鉛相場前場売値は3,835.00ドル。14日の東京市場の米ドルTTSレートは118.61円。この値で換算した採算価格は、45万4,800円。建値と採算価格から見た諸掛りは4万7,200円となる。

直近6か月の建値推移は次の通り(キロ当たり円、カッコ内は改訂日)。

2021年		
10月	388(1) 391(5) 409(11) 448(14) 493(19) 448(26)	平均436.4
11月	451(1) 427(5) 424(10) 421(16) 418(19) 457(25)	平均433.8
12月	424(1) 421(6) 436(9) 430(15) 448(20) 478(23)	平均441.3
2022年		
1月	469(4) 460(11) 466(14) 475(21) 466(26)	平均467.1
2月	469(1) 472(7) 478(10) 472(16) 469(22)	平均471.7
3月	478(1) 517(4) 550(9) 502(14)	平均507.3



### 錫相対価格は200円引き下げの6,600円

### 3月の平均相対価格は6,650円

三菱マテリアルは14日、高純度錫地金(99.99%=フォーナイン)の相対価格を200円引き下げの6,600円にすると発表、同日より適用した。

2022年3月の月内平均価格は6,650円。直近6か月の価格推移は次の通り(円/キロ、カッコ内は平均)。

2021年		
10月	5,400(1) 5,600(12) 5,800(18)	平均5,630.0
11月	5,800(1) 5,900(19)	平均5,840.0
12月	6,000(1) 5,900(14)	平均5,950.0
2022年		
1月	5,950(4) 6,150(14) 6,400(21) 6,250(26)	平均6,140.0
2月	6,300(1) 6,400(17)	平均6,340.0
3月	6,600(1) 6,800(7) 6,600(14)	平均6,650.0

## 電気亜鉛・蒸留亜鉛販売 亜鉛ドロス・滓買入

## 大阪亜鉛工業株式会社

取締役社長 林 昭宏

本社・工場 〒555-0001 大阪市西淀川区佃 4-14-3  
 電話 06-6471-2531~5  
 FAX 06-6471-5781

東京営業所 〒131-0043 東京都墨田区立花 2-4-5  
 電話 03-3618-2351~2

### 関西支部を移転

#### JEITA

一般社団法人電子情報技術産業協会(綱川智会長)は4月1日、関西支部の事務所(大阪市北区西天満6-8-7)を北区梅田3-4-5毎日新聞ビル8階に移転する。

新オフィスは、リアルとデジタル双方の価値を融合し、ニューノーマルに向けた新たな関西の活動拠点として整備する。電話は、06(6455)6900。FAXは、06(6455)6901。移転のため、3月29日から31日まで一般業務は休止する。

# 銅・アルミレポート

橋本アルミ株式会社取締役  
橋本 健一郎

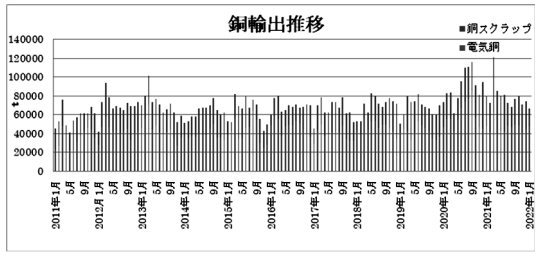


## 2月の銅の概況及び3月の見通し(2)

**予想レンジ**

LMEセツル	9,900 - 12,000ドル	☀
建値	116万円 - 144万円	☀
為替	113 ~ 117円	円安

(1か月間TTM)

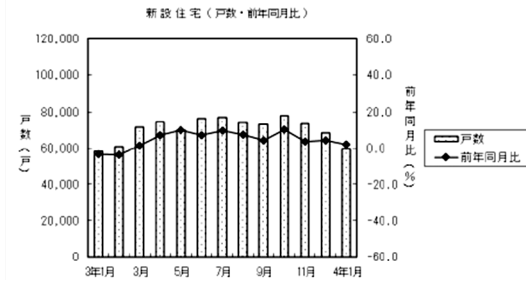


出典 財務省 貿易統計

### 輸入

電気銅が前年比+49%の298t、スクラップは-3.9%の9165t。

輸入	11月	12月	1月
電気銅	100 t	646 t	298 t
前年比	+3.4%	-56.2%	+49%
スクラップ	10794 t	10408 t	9165 t
前年比	+11.7%	+13%	-3.9%



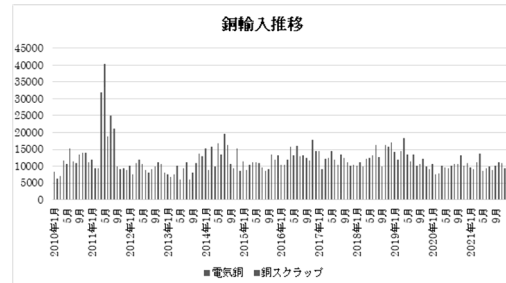
出典 国土交通省統計

### 貿易関連指標

#### 輸出

財務省貿易統計によると輸出は電気銅が+0.4%の4万8188t、スクラップが-41.9%の1万8339t。

輸出	11月	12月	1月
電気銅	4万1348 t	4万4908 t	4万8188 t
前年比	-12.8%	-0.5%	+0.4%
スクラップ	2万8472 t	2万9265 t	1万8339 t
前年比	-15.4%	-41.1%	-41.9%

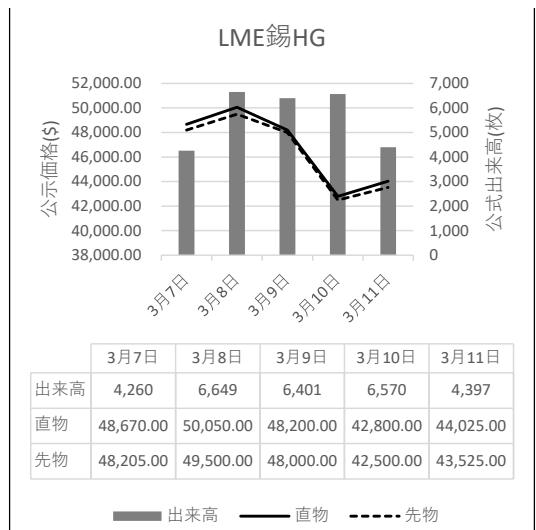
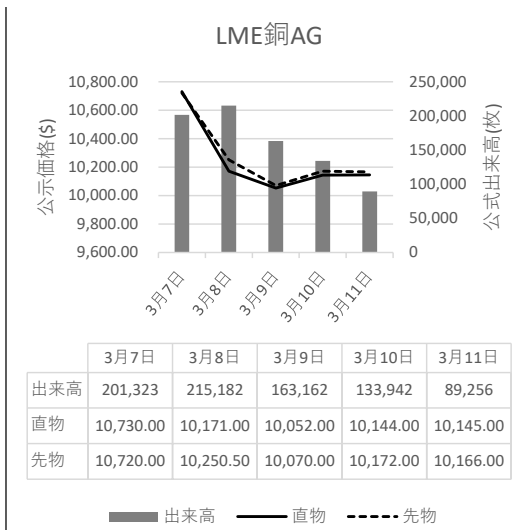


出典 財務省 貿易統計

(次号につづく)

**nikkankinzoku.co.jp**  
**PW KINZOKU2203**

### LME公式値週間推移 3月7日~3月11日(現地)



※ 3月11日の出来高は速報値です。



株式会社 朝日商店 (040)  
**臨海高石工場に蒸気機関車展示**  
 ~歴史に敬意 展示保存を英断~



**大阪湾岸・臨海工場地帯 93歳のSLが疾走!?**

総合リサイクルの株式会社朝日商店(松谷明男社長)臨海高石工場(高石市高砂2)に、漆黒・重厚な蒸気機関車が展示されている。工場群を巨体が駆け抜けているようだが、なんと1929年ハンガリー製。スクラップ直前、松谷社長が思い留まり、展示を決断した。“第二の人生”で、歴史と産業文化の貴重さを伝えている。



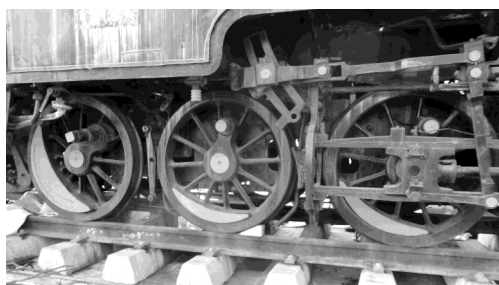
機関車の銘板によると、ハンガリー王国時代(1920~1946年)の1929年、ハンガリー国鉄がブダペストで製造したもの。全長約11メートル、鉄の固まりで46トンにも達する。ハンガリーと現在のロシア間を結ぶ鉄道で活躍。引退後は日本に運ばれ、兵庫県の「宝塚ファミリーランド」で展示された。しかし、2003年に閉園となり、朝日商店と取引のある大阪府内の運送会社へ。こうして、松谷社長に依頼が届いた。「外国の機関車があんねんけど、スクラップにして…」

臨海高石工場は、4拠点目の工場として昨年6月に開設した。約1万㎡、プライベートパスも備えている。広々とした敷地には、大型スクラップはもちろん多種多様な金属片などが積まれ、解体、処理、運搬などが着々と進んでいる。ここに、はるばるハンガリーの機関車がやって来たのは1月末。松谷社長でなかったら、スクラップダウンだったかも知れない。

しかし、第二次大戦前からヨーロッパで活躍した、



ブダペストの文字が見える製造銘板



力強い動輪や主連棒

逞しき鉄の造形。「実際に見たら、つぶすのが惜しくなりました。特に、歴史のあるものでしたから」。逡巡の挙句、「1世紀近く前に造られた歴史的構造物に敬意を表し」、工場入口に保存・展示する決断を下した。「これの良さは、これから、日に日に分かってくると思う」

工場のシンボルに位置づけ、仕事の合間に塗装や補修なども。近隣企業からも注目されている。SLマニアにはたまらないレアモノ。児童や園児たちも気軽に見学できるよう観覧台の設置も進めている。

「古き物を適正に解体処理しながら、それを原料として再生し、現在に繋げていくことが我々の仕事です。でも歴史的な付加価値の有る物は現状保存し、歴史を調べることで現在を知る契機にもなる」。「地域貢献の役割を担ってくれれば」と期待している。



工場内を機関車が疾駆するような光景がみられる

**株式会社 朝日商店**

本社工場=大阪府堺市堺区石津北町

昭和30年4月に個人店として創業し、平成5年6月、株式会社朝日商店を設立。事業は、スクラップ全般/環境対策工事/総合解体工事/産業廃棄物中間処理業/産業廃棄物・特別管理産業廃棄物収集運搬業/自動車リサイクル法(破碎業、解体業)



# 故銅市況

前週末12日朝入電の海外相場は、LME（ロンドン金属取引所）銅相場で、直物の前場売値が、前営業日の1万0,144.00ドルより1.00ドル高の1万0,145.00ドル。直物の終値は、前営業日の1万0,095.00ドルより55.75ドル高の1万0,150.75ドル。3か月物の前場売値は、前営業日の1万0,172.00ドルより6.00ドル安の1万0,166.00ドル。3か月物の終値は、前営業日の1万0,117.00ドルより66.50ドル高の1万0,183.50ドル。COMEX（ニューヨーク商品取引所）銅相場の5月限は、前営業日の465.25セントより2.70セント安の462.55セント。SHFE(上海期貨交易所)銅相場の4月限は、前営業日の7万1,850元より280元高の7万2,130元。

週明け14日の東京為替市場TTSレートは、前週末の117.32円より1.29円の円安ドル高、1ドル=118.61円。11日に入電した直近のLME銅相場直物前場売値は1万0,145.00ドル。この値と11日の東京外国為替市場USドルTTSレートから計算した国内採算値は、前週末の122万8,000円より1万3,000円高の124万1,000円。この日、電気銅建値は124万円に据え置かれた。

## 故銅直納問屋筋の平均値頃感(単位は千円)

(3月9日更新)

直納問屋筋によるロット物（5トン前後）の平均的な値頃感は次の通り。

ピカ線が958～963、上銅新のうちタフピッチや無酸素銅などは923～928、並銅は888～898、込銅（高品位＝約97％）は878、セバは750～755。コーベルは要り用筋で691、それ以外は676ほど。黄銅削粉も同様に要り用筋701、それ以外671～681どころの値頃。並青銅鋳物削粉は777～782どころ。

小口市中相場（1トン前後）では、ピカ線が938～958、上銅新くずが903～923、普通上銅が878～898、2号銅線が870～890、並銅が868～888、込銅（94-97％）が816、込銅（90-93％）が818、下銅が490～540、セバが715～750、コーベルが631～676、黄銅棒地が626～671、黄銅削粉が621～666、黄銅ラジが586～594、交叉ラジが509～566、黄銅銅鋳物が503～510、送りが287～306、上青銅鋳物が774～794、並青銅鋳物が754～769、上青銅鋳物削粉が769～789、並青銅鋳物削粉が744～764どころ。

## アルミ二次合金メーカー買値実勢値

(1トン程度・置場・現金・キロ当たり円)

### 関東地区（3月前半）

2S=270円～290円、63S=254円～285円、アルミホイール(1P)=166円～280円、ビス付サッシ=147円～156円、エンジンコロ=150円～158円、込合金(機械鋳物)=148円～156円、缶プレス(ソフト)=121円～131円。

### 関西地区（3月前半）

2S=257円～260円、63S=260円～263円、印刷版=250円～253円、アルミホイール(1P)=231円～241円、ベースメタル=194円～198円、機械鋳物=141円～144円、ダライ粉=120円～123円、ビス付サッシ=138円～143円、缶プレス=128円～133円。

## 為替動向

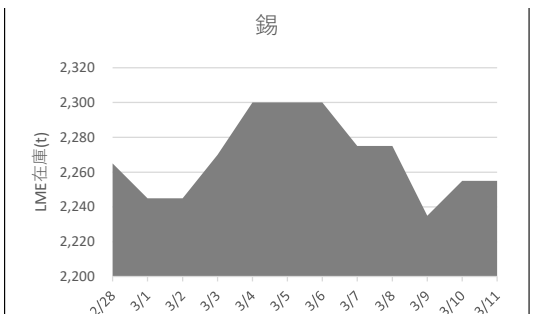
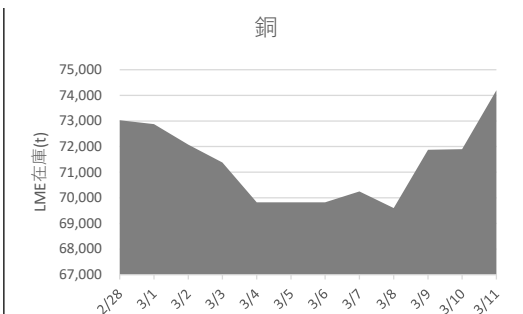
11日、ロンドン外国為替市場のユーロは対ドルで下落。16時、前日と比べて0.0050ドルのユーロ安ドル高、1ユーロ=1.0960ドル～1.0970ドルで推移

していた。深刻化するウクライナ情勢を巡り欧州経済の先行きに対する懸念が強くユーロ売りドル買いが優勢となっていた。英ポンドも対ドルで下落。0.0040ドルのポンド安ドル高、1ポンド=1.3080ドル～1.3090ドルだった。

11日のニューヨーク外国為替市場では円相場が大幅に続落。前日と比べ1.15円の円安ドル高、1ドル=117.25円～117.35円で取引を終えた。10日発表された米国の2月CPIは前年同月比7.9%の上昇。前月の7.5%増より更に勢いを増しており1982年1月以来約40年ぶりの高水準となった。対ロシア制裁による資源高がインフレを加速が見込まれ、FRBの金融引き締めと再利上げ観測を背景にドル買いの勢いが強まった。

14日早朝の東京外国為替市場でも円相場は下落して始まった。8時30分時、前週末17時と比べ0.87円の円安ドル高、1ドル=117.58円～117.59円で推移していた。15日からのFOMCでFRBが利上げを決めるとの見方が大勢だが、日銀は金融緩和を維持する姿勢を示しており、日米の金融政策で方向性の違いを意識した円売りドル買いが優勢だった。円は対ユーロでも下落。同じく0.37円の円安ユーロ高、1ユーロ=128.57円～128.59円だった。

## LME認定倉庫在庫推移 2月28日～3月11日(現地)





LME銅相場はまちまち 直物終値は10,150.75ドル  
 COMEX銅相場は反落 HFE銅相場は反発  
 LME非鉄相場は総じて軟調 アルミ直物はこの週約10%安



12日朝入電した海外相場は、LME（ロンドン金属取引所）の銅相場で、直物の前場売値が、3月11日入電の10,144.00ドルより1.00ドル高の10,145.00ドル。2営業日の続伸で0.93%高。この週3.07%の下落。3月に入って2.27%の上伸。3か月物の前場売値は、3月11日入電の10,172.00ドルより6.00ドル安の10,166.00ドル。反落して0.06%安。この週2.62%の下落。3月に入って3.08%の上伸。

LME公認倉庫の銅在庫は、現地3月10日の7万1,900トンより2,300トン増の7万4,200トン。

COMEX（ニューヨーク商品取引所）の銅相場は、3月限が、3月11日入電の464.35セントより2.75セント安の461.60セント。反落して0.59%安。この週6.35%の下落。3月に入って3.22%の上伸。4月限は、3月11日入電の464.55セントより2.65セント安の461.90セント。反落して0.57%安。この週6.37%の下落。3月に入って3.09%の上伸。

SHFE（上海期貨交易所）銅相場は、3月限が、3月11日入電の7万1,890元より160元高の7万2,050元。4営業日ぶりの反発で0.22%高。この週0.93%の下落。3月に入って1.54%の上伸。中心限月に当たる4月限は、3月11日入電の7万1,850元より280元高の7万2,130元。4営業日ぶりの反発で0.39%高。この週0.84%の下落。3月に入って1.55%の上伸。

**錫は反発**

LME錫相場の前場売値は、直物が、3月11日入電の4万2,800.00ドルより1,225.00ドル高の4万4,025.00ドル。3営業日ぶりの反発で2.86%高。この週6.97%の下落。3月に入って2.60%の下落。3か月物の前場売値は、3月11日入電の4万2,500.00ドルより1,025.00ドル高の4万3,525.00ドル。3営業日ぶりの反発で2.41%高。この週7.39%の下落。3月に入って2.95%の下落。

LME公認倉庫の錫在庫は現地3月10日の2,255トンよりトン減の2,255トン。

**鉛は下落**

LME鉛相場の前場売値は、直物が、3月11日入電の2,401.00ドルより40.00ドル安の2,361.00ドル。下落して1.67%安。この週3.24%の下落。3月に入って0.08%の上伸。3か月物の前場売値は、3月11日入電の2,408.00ドルより35.00ドル安の2,373.00ドル。3営業日の続落で6.39%安。この週2.83%の下落。3月に入って0.64%の上伸。

LME公認倉庫の鉛在庫は現地3月10日の3万9,250トンよ

り975トン減の3万8,275トン。

**亜鉛は反落**

LME亜鉛相場の前場売値は、直物が、3月11日入電の3,961.00ドルより126.00ドル安の3,835.00ドル。反落して3.18%安。この週4.71%の下落。3月に入って5.36%の上伸。3か月物の前場売値は、3月11日入電の3,975.00ドルより134.00ドル安の3,841.00ドル。反落して3.37%安。この週3.98%の下落。3月に入って6.13%の上伸。

LME公認倉庫の亜鉛在庫は現地3月10日の14万0,950トンより225トン減の14万0,725トン。

**アルミは下落 アルミ合金は横ばい 北米特殊は下落**

LMEアルミ相場の前場売値は、直物が、3月11日入電の3,535.00ドルより63.00ドル安の3,472.00ドル。3営業日ぶりの反落で1.78%安。この週9.84%の下落。3月に入って3.47%の上伸。3か月物の前場売値は、3月11日入電の3,531.00ドルより31.00ドル安の3,500.00ドル。2営業日の続落で0.99%安。この週8.38%の下落。3月に入って5.61%の上伸。

LME公認倉庫のアルミ在庫は現地3月10日の76万2,775トンより万6,825トン減の75万5,950トン。

LMEアルミ合金相場の前場売値は、直物が、3月11日入電より横ばいの2,894.00ドル。この週2.70%の上伸。3月に入って7.11%の上伸。3か月物の前場売値は、3月11日入電より横ばいの2,900.00ドル。この週2.65%の上伸。3月に入って7.01%の上伸。

LME北米特殊アルミ合金（NASAAC）相場の前場売値は、3月11日入電の3,076.00ドルより6.00ドル安の3,070.00ドル。反落して0.20%安。この週1.29%の下落。3月に入って7.34%の上伸。3か月物の前場売値は、3月11日入電の3,082.00ドルより6.00ドル安の3,076.00ドル。下落して0.19%安。この週1.09%の下落。3月に入って7.36%の上伸。

**ニッケルは取引停止**

現地11日のLMEニッケル相場は取引が停止している。LMEの価格表示システムでは、直物が48,226.00ドル。3か月物は48,033.00と掲示。出来高が11,554枚。在庫は5,702トン。掲示の値は公式価格とはされない。現地7日の終値が相場開時の基準値とのこと。

LME公示価格(US\$)／3月11日

		銅	錫	鉛	亜鉛	アルミ	アルミ合金	北米特殊アルミ合金	ニッケル
直物	公示価格	10,145.00	44,025.00	2,361.00	3,835.00	3,472.00	2,894.00	3,070.00	-
	前営業日比	1.00	1,225.00	▲ 40.00	▲ 126.00	▲ 63.00	0.00	▲ 6.00	-
	週間増減比	▲ 3.07%	▲ 6.97%	▲ 3.24%	▲ 4.71%	▲ 9.84%	2.70%	▲ 1.29%	-
先物	公示価格	10,166.00	43,525.00	2,373.00	3,841.00	3,500.00	2,900.00	3,076.00	-
	前営業日比	▲ 6.00	1,025.00	▲ 35.00	▲ 134.00	▲ 31.00	0.00	▲ 6.00	-
	週間増減比	▲ 2.62%	▲ 7.39%	▲ 2.83%	▲ 3.98%	▲ 8.38%	2.65%	▲ 1.09%	-

海外非鉄金属相場

(3月12日 入電・現地 3月11日)

1ロット=銅、鉛、亜鉛、アルミは25トン
錫5トン、アルミ合金20トン、ニッケル6トン
セツルメント=現物・前場・売

Table with columns: 前場, 後場. Rows: 銅AG, 現物, 前日比, 先物, 出来高.

Table with columns: 前場, 後場. Rows: 錫HG, 現物, 前日比, 先物, 出来高.

Table with columns: 前場, 後場. Rows: 鉛, 現物, 前日比, 先物, 出来高.

Table with columns: 前場, 後場. Rows: 亜鉛SHG, 現物, 前日比, 先物, 出来高.

Table with columns: 前場, 後場. Rows: アルミHG, 現物, 前日比, 先物, 出来高.

Table with columns: 前場, 後場. Rows: アルミ合金, 現物, 前日比, 先物, 出来高.

Table with columns: 前場, 後場. Rows: 北米特殊アルミ合金, 現物, 前日比, 先物, 出来高.

Table with columns: 前場, 後場. Rows: ニッケル, 現物, 前日比, 先物, 出来高.

Table with columns: 銅HG, 金, 銀, ブラチナ, パラジウム. Rows: NYコメックス相場, 出来高, 3月限, 4月限, 5月限, 6月限, 7月限, 前日比, 出来高.

Table with columns: LME (円ベース/キロ), COMEX, 上海. Rows: 銅, 錫, 鉛, 亜鉛, アルミ, ニッケル, TTS, 118.61, +1.29.

フリー・マーケット

■米国生産者価格 (地金)

Table with columns: 銀(セント/オンス) EH社, 銀(セント/オンス) HH社. Values: 2575.0 (▲ 25.0), 2599.5 (8.0).

■NY相場

Table with columns: 取引業者銅(セント/ポンド), 2号銅線くず(セント/ポンド). Values: 256.35, 353.35.

■ロンドン相場 (ドル)

Table with columns: 金(オンス), アンチモン99.65%(トン), ビスマス99.9%(ポンド), カドミウム99.99%(ポンド), インジウム99.99%(キロ), セレニウム99.5%(ポンド), スポンジチタン99.5%(キロ), フェロモリブデン欧州産65%(キロ), コバルトカソード99.8%(ポンド), マグネシウム中国産99.9%(トン), タングステンAPT(純分10キロ), タンタル鉱石30-35%(ポンド). Values: 1978.70 (▲ 17.90), 13400, 3.80, 1.45, 275, 10.00, 8.50, 44.00, 35.00, 6500, 320.0, 90.

■KLT M錫 (MYR/KG、出来高トン)

Table with columns: (11日), (14日). Rows: 相場, 出来高, ドル建て価格, ODレート, M\$/US\$レート, 採算円/キロ, US\$採算円/キロ. Values: 3.7600, 4.1925.

■LME在庫 (トン)

Table with columns: 在庫, 増減. Rows: 銅, 錫, 鉛, 亜鉛, アルミ, アルミ合金, 北米特殊アルミ合金, ニッケル. Values: 74,200, 2,300, 2,300, 38,275, 140,725, 755,950, 2,100, 7,740, 75,702.

■上海在庫 (トン)

Table with columns: 在庫, 増減. Rows: 銅, アルミ, 亜鉛, 鉛, ニッケル. Values: 161,668, 348,315, 173,759, 106,236, 6,465.

■LMEプレマーケット (ドル)

Table with columns: 先物気配, (3/14), (3:00AM現地). Rows: 銅, アルミ, 錫, 鉛, 亜鉛, アルミ, ニッケル. Values: 10,077.0, 2,330.5, 3,825.0, 3,462.0.

■上海相場

Table with columns: トン当たり元, 1ロット=5トン・増値税込. Rows: 銅, アルミ, 亜鉛, 鉛, ニッケル. Values: 72050, 21910, 25515, 15170, 225350, 72130, 21925, 25600, 15255, 222190, 160, 395, 130, 20, 30740, 9895, 5305, 815, 510, 126.

※14日のKLT Mは取引がありません。現地11日のLMEニッケルは取引停止継続。

採算価格 フレート諸チャージ込み入荷ベース(上海は前日の元・円レートで換算)

Table with columns: 為替相場, LME (円ベース/キロ), COMEX, 上海. Rows: ドル・円, 銅, 錫, 鉛, 亜鉛, アルミ, ニッケル, TTS, 118.61, +1.29.

非鉄金属製品相場

(3月14日調べ)

(キロ当たり) ◎上げ ◆下げ

伸銅品	大阪	東京	鉛亜鉛製品	大阪	東京	電線 (現場納め 定尺 関西地区 大口~小口)
銅小板2.0ミリ	1510	1405	亜鉛板0.3×3×7	620	620	<b>V V F</b>
建築用0.3ミリ	1560	1455	印刷用亜鉛板トッパン用	790	790	2C×1.6 52~54
銅大板2×1×2	1640	1605	給水管13ミリ	300	300	2C×2.0 93~96
銅管(ベース)	1580	1585	鉛板1.5ミリ	560	560	3C×1.6 96~99
水道用管(m当たり)13ミリ	1490	1495	鉛線3ミリ	460	460	3C×2.0 143~146
銅棒25ミリ	1440	1395	<b>軽圧品</b>	大阪	東京	<b>I V</b>
銅条1.5×100	1480	1425	アルミ箔0.007ミリ	1075	1035	1.6mm 29.8~31.7
銅線0.9ミリ	1530	1465	〃 小板1ミリ	710	665	5.5sq 81.3~86.4
銅帯6×50	1460	1405	〃 大板1ミリ	690	655	14sq 203~216
銅平角線	1730	1625	〃 5052板	745	705	<b>CV-T</b>
黄銅小板2.0ミリ	1255	1180	〃 5083板	760	720	600V 3C×38 1543~1640
〃 0.3ミリ	1285	1210	〃 2017板	1200	1265	600V 3C×60 2372~2522
黄銅大板2×1×2	1405	1360	〃 線3ミリ	725	655	600V 3C×100 3986~4237
黄銅管	1680	1600	〃 快削棒50ミリ	910	870	6kV 3C×38 2522~2676
復水器用黄銅管	1655	1575	〃 合金棒50ミリ(17S)	895	850	6kV 3C×60 3507~3721
黄銅棒快削25ミリ	1055	1040	〃 合金棒50ミリ(56S)	850	810	<b>CVV</b> (関西-関東)
六角棒	1085	1070	<b>貴金属(一般小口向け)</b>			3C×2 123-126
四角棒	1115	1100	白金(グラム)		◎ 4490	4C×2 164-168
鍛造用	1095	1080	パラジウム(グラム)		◆ 11572	6C×2 234-239
ネーバル	1195	1180	金(グラム)		8234	7C×2 267-274
高力	1195	1180	銀(キログラム)		108900	<b>合金鉄</b> 1月輸入単価 (CIF)
黄銅線6ミリ	1460	1390	<b>レアメタル輸入価格</b> 1月通関 (CIF)			フェロマンガン2%以上炭素含有 200
黄銅平角線ロール仕上	1660	1600	金属ケイ素(99.99%未満)		665	〃 その他 277.1
黄銅条1.5×100	1255	1200	モリブデン酸化物		3312	フェロシリコン55%以上 293
リン青銅板一般用1.0ミリ	2830	2990	タンタル		54661	フェロクロム4%以上炭素含有 214.3
〃 バネ用0.3ミリ	3110	3270	マグネシウム		565	フェロモリブデン純分60%以上 3167
リン青銅棒25ミリ	2930	3110	コバルト		7665	フェロバナジウム 2892
リン青銅線3ミリ	3300	3470	インジウム		27965	フェロニッケル33%未満 518.1
洋白板一般用1.0ミリ	3580	3620				電気亜鉛メッキ銅板冷延1ミリ 326
〃 バネ用1.0ミリ	3710	3750				

減摩合金	3月1日改定
(500kg以上、大口価格)	
1種	5915
2種	5715
3種	5515
4種	4820
5種	4655
7種	1450
8種	1210
9種	1045

銅合金地金	2月1日発表
(標準価格) 大阪	
BC 1種	1200
2種	1560
3種	1655
6種	1335
7種	1435
YBSC 3種	1060
LBC 3種	1595
PBC 2種	1685



<https://home.nikkankinzoku.co.jp/>

非鉄金属材料相場

キロ当たり円		◎上げ ◆下げ		(3月14日調べ)		インジウム大口~小口(99.99%)		39,000 ~ 42,000(1)	
非鉄原料 (炉前材)		大阪 仲間相場	東京 仲間相場	地 金		大阪 仲間相場	東京 仲間相場		
1トン以上外税持込						高値	安値	高値	安値
1 号 銅 線	1092	1091	電 気 銅	◎ 1196	◎ 1191	◎ 1198	◎ 1193	山元建値 電気銅	1240(9) 金 7,487(14)
2 号 銅 線	1040	—	電 気 亜 鉛	◆ 484	◆ 478	◆ 484	◆ 478	( ) 実施日 電気鉛	342(7) 銀 98,590(14)
上 銅 ( 新 切 )	1069	1056	蒸 留 亜 鉛	◆ 472	◆ 466	◆ 472	◆ 466	電気亜鉛	502(14) 錫(99.99%) 6,600(14)
雑 ナ ゲ ッ ト	913	922	再生ダイカスト亜鉛2種	◆ 390	◆ 384	◆ 390	◆ 384		
並 銅	995	989	再 生 亜 鉛 (98%)	◆ 338	◆ 332	◆ 338	◆ 332		
下 銅	976	962	電 気 鉛	319	316	318	315		
銅 削 粉	975	965	再 生 鉛 1 号	310	300	306	301		
銅 さ い (30%)	25	25	再 生 鉛 3 号	315	311	311	307		
新 切 黄 銅 セ バ	858	864	錫 1 号	◆ 5200	◆ 5150	◆ 5200	◆ 5150		
コ ー ベ ル	825	822	ア ン チ モ ン	1700	1650	1700	1650		
黄 銅 棒 地	809	810	ニ ッ ケ ル (メ ッ キ 用)	4950	4900	4950	4900		
黄 銅 削 粉	803	806	コ バ ル ト	10600	10300	10600	10300		
並 黄 銅	705	680	セ レ ニ ウ ム	3400	3200	3400	3200		
黄 銅 ラ ジ エ タ ー	666	641	ビ ス マ ス	1250	1150	1250	1150		
交 叉 ラ ジ エ タ ー	653	636	カ ド ミ ウ ム	550	500	550	500		
黄 銅 鑄 物	710	—	マ グ ネ シ ウ ム 合 金	800	780	800	780		
山 送 り (55%)	380	—	ア ル ミ 地 金 99.70 %	◎ 448	◎ 444	◎ 450	◎ 446		
上 青 銅 鑄 物	856	—	ア ル ミ 二 次 地 金 99 %	357	352	357	352		
並 青 銅 鑄 物	854	845	〃 90 %	291	286	291	286		
上 青 銅 鑄 物 削 粉	849	—	ア ル ミ 二 次 合 金 ADC12	441	436	444	439		
並 青 銅 鑄 物 削 粉	839	833	鑄 物 用 C2BS	466	461	468	463		
新 切 リ ン 青 銅 (伸 銅)	—	1104	青 銅 合 金 地 金 3 種	1620	1610	1700	1690		
〃 (鑄 物)	972	—	〃 6種	1310	1300	1330	1320		
リ ン 青 銅 削 粉	885	877	ハ ン ダ 錫 60 %	3945	3905	3965	3935		
新 切 洋 白 (電 子 材)	903	890	〃 50 %	3395	3345	3415	3385		
新 切 亜 鉛	◆ 189	◆ 189	〃 40 %	2965	2905	2920	2890		
ダ イ カ ス ト く ず	◆ 154	◆ 154	減 摩 合 金 2 種	5650	5620	5655	5625		
亜 鉛 ド ロ ス	◆ 132	◆ 143	〃 4 種	4795	4770	4800	4770		
上 鉛	116	114	〃 7 種	1415	1365	1415	1365		
電 池 素 鉛 ケ ー ス 込	20	20	ス テ ン レ ス ・ 特 金	18-8ステンレス 新切		135	135		
活 字 鉛	101	98		〃 ダライ粉		120	120		
新 切 ア ル ミ 1 級	287	289		高 耐 食 ス テ ン レ ス SUS316		260	260		
新 切 サ ッ シ 1 級	287	287		耐 熱 ス テ ン レ ス SUS310		350	350		
新 切 合 金 1 級	277	272		13クローム 新切		30	28		
機 械 鑄 物 1 級	180	180		ハ イ ス 9種		215	215		
ピ ス 付 サ ッ シ P	208	205							
合 金 削 粉 P	135	140							
込 ガ ラ P	130	132							
カ ン ・ バ ラ	195	189							



非鉄金属材料相場面  
PW:KINZOKU2203