

令和4年(2022年) 3月16日(水) 13842号



株式会社 日刊金属

本社 大阪市北区天満2丁目12番地3号
 ヴィレッジリバー南森町3階E号
 TEL: 06-6353-7831
 FAX: 06-6353-7832
 MAIL: metal_info_osaka@nikkankanzoku.co.jp
 WEB: https://home.nikkankanzoku.co.jp/

購読料 12か月 77,760円 外電配信料 12か月 92,400円
 6か月 38,880円 6か月 46,200円



銅建値は2万円引き下げの122万円

3月の月内建値平均は122万6,600円

JX金属は15日、電気銅建値を2万円引き下げの122万円にすると発表、同日より実施した。3月の月内建値平均は122万6,600円。

15日に入電した直近のLME銅相場前場売値が9,880.00ドル。15日の東京市場の米ドルTTSレートは119.25円。この値で換算した採算価格は、117万8,100円。建値と採算価格から見た諸掛りは4万1,900円となる。

直近6か月の建値推移は次の通り。(キロ当たり円、カッコ内は改訂日)

2021年

10月…1040(1) 1070(5) 1100(11) 1120(13) 1200(15) 1340(19)	
1250(20) 1190(22)	平均1153.1
11月…1170(1) 1150(5) 1170(9) 1150(11) 1170(15) 1150(17)	
1180(24)	平均1165.2
12月…1130(1) 1120(6) 1140(9) 1120(14) 1140(22)	
	平均1128.3

2022年

1月…1180(4) 1160(7) 1200(13) 1170(17) 1200(21) 1170(25)	
1190(27)	平均1179.4
2月…1160(1) 1180(3) 1190(9) 1210(16)	平均1193.3
3月…1190(1) 1240(3) 1270(7) 1240(9) 1220(15)	平均1226.6



黄銅削粉買値は31円 引き下げの893円

関西の黄銅棒大手メーカー日本伸銅は15日、黄銅削粉買値を31円引き下げの893円と発表した。今月5回目の改定。



鉛建値は1万5,000円引き下げの32万7,000円

3月の月内建値平均は33万2,700円

三菱マテリアは15日、電気鉛建値を1万5,000円引き下げの32万7,000円にすると発表、同日より実施した。3月の月内建値平均は33万2,700円。

15日に入電した直近のLME鉛相場前場売値は2,272.00ドル。15日の東京市場の米ドルTTSレートは119.25円。

この値で換算した採算価格は、27万0,900円。建値と採算価格から見た諸掛りは5万6,100円となる。

直近6か月の建値推移は次の通り。(キロ当たり円、カッコ内は改訂日)

2021年

10月…300(1) 312(11) 324(15) 342(25)	平均319.1
11月…342(1) 336(8) 318(22)	平均331.8
12月…327(1) 318(9) 327(15) 330(23)	平均325.8

2022年

1月…330(4) 333(14) 330(26)	平均331.3
---------------------------	---------

2月…318(1) 315(7) 327(15)	平均321.7
3月…336(1) 342(7) 327(15)	平均332.7

亜鉛くず 現金高価買取
 亜鉛ドロス・滓 ご照会どうぞ

再生亜鉛精錬

日進産業株式会社

代表取締役 星山 えり

〒580-0006 松原市大堀1丁目7-30

TEL 0723-31-3945代表

FAX 0723-31-3974



3月後半の減摩合金価格を発表

フジメタル工業

フジメタル工業は、3月後半の減摩合金算定価格を改定、16日より適用。新算定価格は次の通り。(ホワイトメタルIS規格品、500キロ以上の大口、キロ当たり円、カッコ内は前回比)

【ホワイトメタル】

- ◇1種 …6,125円(◎ 210) ◇2種…5,920円(◎ 205)
- ◇2種B…5,815円(◎ 195) ◇3種…5,710円(◎ 195)
- ◇4種 …4,985円(◎ 165) ◇5種…4,825円(◎ 170)
- ◇6種 …3,480円(◎ 110) ◇7種…1,495円(◎ 45)
- ◇8種 …1,245円(◎ 35) ◇9種…1,075円(◎ 30)
- ◇10種 …955円(◎ 20)

【棒半田】

- 錫60%…4,170円(◎ 140) 錫50%…3,580円(◎ 125)
- 錫40%…2,985円(◎ 100) 錫30%…2,390円(◎ 80)

【原料】

- 錫…5,940円(◎ 215) アンチモン…1,775円(◎ 50)
- 銅…1,233円(◎ 30) 鉛 ……………338円(◎ 11)
- 亜鉛…510円(◎ 38) 砒素 ……………2,550円(-)

アルミニウム屑・銅・真鍮・ステンレス
各種非鉄金属屑

株式会社 原田商店

代表取締役 原田 靖章

〒547-0002 大阪市平野区加美東6-14-30
TEL 06-6793-8128 FAX 06-6793-8128

新事業推進本部など

5本部体制に再編

神戸製鋼所

株式会社神戸製鋼所(山口貢社長)はこのほど、4月1日付で、機械事業部門内に「新事業推進本部」を新設するとともに、「管理本部」、「営業・マーケティング本部」、「技術本部」、「生産本部」の5本部制に再編すると発表した。

KOBELCOグループは、2021~2023年度グループ中期経営計画で、グループの最優先課題を「安定収益基盤の確立」と「カーボンニュートラルへの挑戦」とし、「多様な事業に取り組む企業の強みを活かし、社会貢献できる新事業を生み出す活動」に取り組んでいる。

機械事業部門では、カーボンニュートラルに関わる装置・機器をグローバルに供給しているが、これら事業や新事業の創出をさらに加速させることを目的に、新事業を担う開発・技術・営業の専任部署を

統合する新事業推進本部を設置。

大きく変化する事業環境への対応力を高め、既存の枠に捉われないイノベーション創出を旨とする。

世界を結ぶ循環流通サービス 原料から製品まで



銅・亜鉛・鉛・錫・ニッケル・アルミ・非鉄金属全般

株式会社 扇谷

本社 大阪市西区土佐堀町1丁目3番7号
tel:06-6444-1521~1530

東京支社 東京都千代田区神田錦町3丁目15番地
tel:03-5282-4800

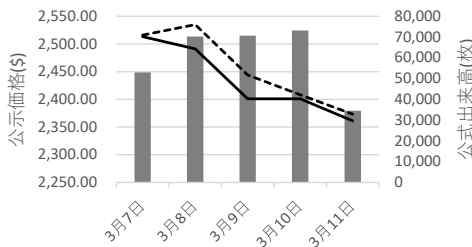
名古屋支社 名古屋市中村区名駅3丁目16番22号
tel:052-571-2005

海外 シンガポール・香港・タイ・台湾・
マレーシア・フィリピン・上海・深圳・ベトナム

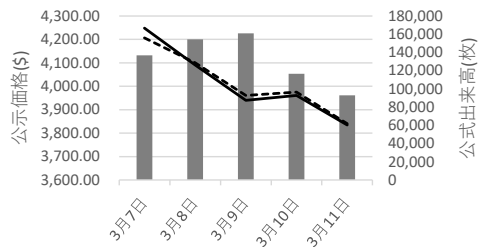
<http://www.ogico.co.jp>

LME公式値週間推移 3月7日~3月11日(現地)

LME鉛



LME亜鉛SHG



出来高 直物 先物

出来高 直物 先物

銅・アルミレポート

橋本アルミ株式会社取締役
橋本 健一郎



2月の銅の概況及び3月の見通し (3)

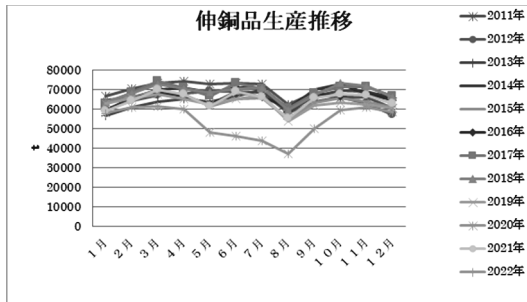
予想レンジ

LMEセツル	9,900 - 12,000ドル	☀
建値	116万円 - 144万円	☀
為替	113 ~ 117円	円安
(1か月間TTM)		

■前月の国内指標

【伸銅品生産】

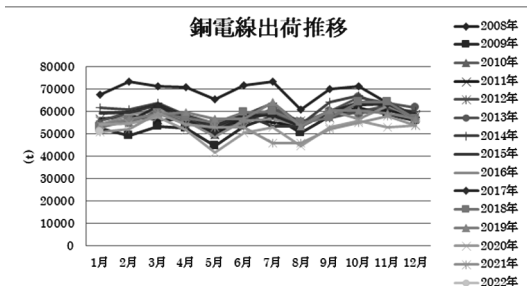
1月伸銅品生産量は5万7,590トン、前月比8.0%減少した。また前年同月比2.1%減少した。13か月ぶりにマイナスに転じた。特に主力の銅条や黄銅棒などが軒並みマイナスである。



出典 日本伸銅協会

日本電線工業会発の出荷速報 (推定)

日本電線工業会発の出荷速報 (推定) は前年比+0.5%の5万800 t。



出典 日本電線工業会

【見通し】

【自動車】

1月の自動車生産が-20.9%。1月国内販売台数が前年比-18.9%。4か月連続生産、販売共に大幅減少。半導体以外の中国からの部品供給の遅れからとの事。増加はしばらく見込めず。減少幅に注視。

【伸銅品生産】

1月の国内伸銅品生産は、引き続き自動車と半導体向けの生産が好調に変わりなかった。また住宅関連の設備機器向けの需要も好調が続くが、部材調達難から工事の遅れが影響している。また、エアコンの需要もあるが、こちらも半導体不足が響いている。

ただ、生産が昨年比13か月ぶりにマイナスに転じたことから自動車生産の減少の影響かどうか、今後の動向に注目。

【電線】

前年比+0.5%の5万800 t。うち国内+0.4%。

輸出が+6.6%。国内輸出共に増加。

今後さらに増加するか注視。

・銅輸出は、スクラップが発生難内需増加に伴い減少。

・銅輸入は、電気銅は発生難や内需旺盛から増加。

【スクラップ景況予想】

流通 (一次問屋) 在庫は今月も銅建値が118万から121万と結果的に高値安定であった。

前月に続きコロナによる生産減からのスクラップ発生減により出物が無く在庫薄。

需要面に関して 前月に続き中国の部品調達の遅れからの自動車生産、販売の大幅減少傾向があるが伸銅品に関しては挽回生産に向けた在庫積み上げからか需要は旺盛。

仮に急落してもその価格での販売に躊躇する問屋も多く定期で入らないメーカーが高値買いの傾向が今月も続く。

【LME・為替予想】

今月は以下の項目に左右される。

①ロシア・ウクライナ情勢

②米中の金融政策の動向

①に関しては、期待していた北京パラリンピック前の2回目の停戦交渉では両国とも一歩も譲らずはっきりした停戦 (終戦?) は当面ないと思われる。

ロシアが侵攻を停止する可能性も低く各国の経済制裁は続くだろう。

それに伴い各国も経済的ダメージを受けることになるがそれはまだ先の話し。少なくとも今月中はロシア関連の商品全般は供給懸念から上昇するのでは?

②に関しては、中国に関しては北京パラリンピック終了後、経済再生のための生産再開金融緩和が行われるのではないかと米国に関しては、予定通り今月のFOMCで0.25%の利上げをする模様。

ロシアのウクライナ軍事侵攻で生じるリスクよりも、インフレとの闘いを最優先する姿勢を鮮明にした。ただ、これによる商品関連の下落リスクは、今月中は限定的。

これらを踏まえた3月の銅価格は9,900 - 12,000ドル (セツル) との予想。

ドル円値は113円 ~ 117円 (TTM) 台を予測。

銅建値に関しては116万 - 144万円程度と予測している。

(「2月の銅の概況及び3月の見通し」おわり)

故銅市況

15日朝入電の海外相場は、LME(ロンドン金属取引所)銅相場で、直物の前場売値が、前営業日の1万0,145.00ドルより265.00ドル安の9,880.00ドル。直物の終値は、前営業日の1万0,150.75ドルより256.25ドル安の9,894.50ドル。3か月物の前場売値は、前営業日の1万0,166.00ドルより241.00ドル安の9,925.00ドル。3か月物の終値は、前営業日の1万0,183.50ドルより248.50ドル安の9,935.00ドル。COMEX(ニューヨーク商品取引所)銅相場の5月限は、前営業日の462.55セントより10.25セント安の452.30セント。SHFE(上海期貨交易所)銅相場の4月限は、前営業日の7万2,130元より120元安の7万2,010元。

15日の東京為替市場TTSレートは、前日の118.61円より0.64円の円安ドル高、1ドル=119.25円。15日に入電した直近のLME銅相場直物前場売値は9,880.00ドル。この値と15日の東京外国為替市場USドルTTSレートから計算した国内採算値は、前日の124万1,000円より2万5,000円安の121万6,000円。この日、電気銅建値は122万円に引き下げられた。

故銅直納問屋筋の平均値頃感(単位は千円)

(3月15日更新)

直納問屋筋によるロット物(5トン前後)の平均的な値頃感は次の通り。

ピカ線が942~947、上銅新のうちタフピッチや無酸素銅などは907~912、並銅は872~882、込銅(高品位=約97%)は862、セパは719~724。コーベルは要り用筋で660、それ以外は645ほど。黄銅削粉も同様に要り用筋670、それ以外640~650どころの値頃。並青銅鋳物筋は763~768どころ。

小口市中相場(1トン前後)では、ピカ線が922~942、上銅新しくずが887~907、普通上銅が862~882、2号銅線が854~874、並銅が852~872、込銅(94-97%)が800、込銅(90-93%)が802、下銅が474~524、セパが684~719、コーベルが600~645、黄銅棒地が595~640、黄銅削粉が590~635、黄銅ラジが555~563、交叉ラジが499~556、黄銅銅鋳物が495~502、送りが287~306、上青銅鋳物が760~780、並青銅鋳物が740~755、上青銅鋳物削粉が755~775、並青銅鋳物削粉が730~750どころ。

アルミ二次合金メーカー買値実勢値

(1トン程度・置場・現金・キロ当たり円)

関東地区(3月前半)

2S=270円~290円、63S=254円~285円、アルミホイール(1P)=166円~280円、ビス付サッシ=147円~156円、エンジンコロ=150円~158円、込合金(機械鋳物)=148円~156円、缶プレス(ソフト)=121円~131円。

関西地区(3月前半)

2S=257円~260円、63S=260円~263円、印刷版=250円~253円、アルミホイール(1P)=231円~241円、ペースメタル=194円~198円、機械鋳物=141円~144円、ダライ粉=120円~123円、ビス付サッシ=138円~143円、缶プレス=128円~133円。

為替動向

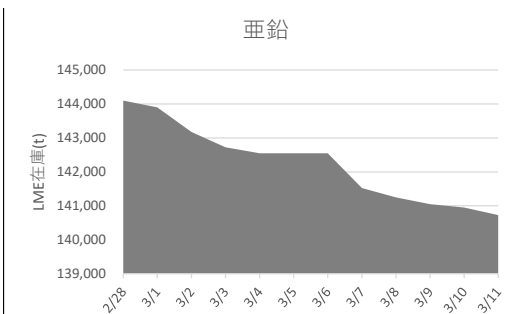
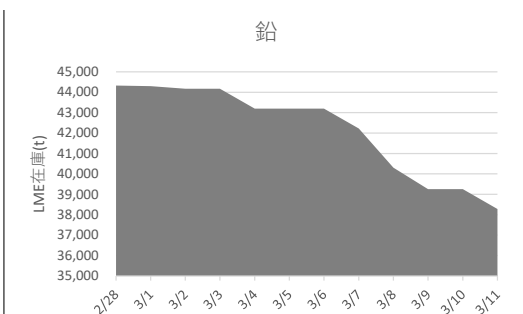
14日、ロンドン外国為替市場のユーロは対ドルで上昇。16時、前週末と比べ0.0010ドルのユーロ高ドル安、1ユーロ=1.0970ドル~1.0980ドルで推移していた。14日、ウクライナとロシアの停戦交渉が再開された。停戦への期待がユーロを支えたが、協議は一時、中断15日に持ち越された。

14日のニューヨーク外国為替市場で円相場は6営業日の続落となった。前週末と比べ0.90円の円安ドル高、1ドル=118.15円~118.25円で取引を終えた。FRBはFOMCで0.25%の利上げを決め、インフレ抑制に向けて金融引き締めを継続する方針を示すとみられている。日銀は、資源高騰による景気の不透明感から金融緩和を維持するとみられ、日米の金融政策の違いから円売りドルを買う動きが加速した。

15日早期の東京外国為替市場で円相場は下落。8時30分、前日17時と比べ0.56円の円安ドル高、1ドル=118.28円~118.29円だった。15日開会のFOMCではFRBのゼロ金利政策解除が確実視され、政策金利見通しも引き上げられるとみられた。14日、米国の長期金利は一時2.14%と2019年7月以来の高水準をつけた。日銀の金融政策決定会合では大規模緩和を維持するとの予想が大勢で、金融政策の方向性の違いが意識され円相場を下押ししていた。

円は対ユーロでも下落。同じく0.64円の円安ユーロ高、1ユーロ=129.33円~129.35円だった。

LME認定倉庫在庫量推移 2月28日~3月11日(現地)





LME銅相場は下落 直物の終値は9,894.50ドル
 COMEX銅相場は続落 SHFE銅相場は反落
 LME非鉄相場はほぼ全面安 アルミ直物は2営業日で約4%安
 ニッケルは以前取引停止、再開時期は不明(現地14日時点)



15日朝入電した海外相場は、LME(ロンドン金属取引所)の銅相場で、直物の前場売値が、3月12日入電の10,145.00ドルより265.00ドル安の9,880.00ドル。3営業日ぶりの反落で2.61%安。この週2.61%の下落。3月に入って0.40%の下落。3か月物の前場売値は、3月12日入電の10,166.00ドルより241.00ドル安の9,925.00ドル。2営業日の続落で2.43%安。この週2.37%の下落。3月に入って0.64%の上伸。

LME公認倉庫の銅在庫は、現地3月11日の7万4,200トンより3,800トン増の7万8,000トン。

COMEX(ニューヨーク商品取引所)の銅相場は、3月限が、3月12日入電の461.60セントより10.35セント安の451.25セント。2営業日の続落で2.82%安。この週2.24%の下落。3月に入って0.91%の上伸。4月限は、3月12日入電の461.90セントより10.30セント安の451.60セント。2営業日の続落で2.79%安。この週2.23%の下落。3月に入って0.79%の上伸。

SHFE(上海期貨交易所)銅相場は、3月限が、3月12日入電の7万2,050元より50元安の7万2,000元。反落して0.07%安。この週0.07%の下落。3月に入って1.47%の上伸。中心限月に当たる4月限は、3月12日入電の7万2,130元より120元安の7万2,010元。反落して0.17%安。この週0.17%の下落。3月に入って1.38%の上伸。

錫は続伸

LME錫相場の前場売値は、直物が、3月12日入電の4万4,025.00ドルより75.00ドル高の4万4,100.00ドル。2営業日の続伸で3.04%高。この週0.17%の上伸。3月に入って2.43%の下落。3か月物の前場売値は、3月12日入電の4万3,525.00ドルより575.00ドル高の4万4,100.00ドル。2営業日の続伸で3.76%高。この週1.32%の上伸。3月に入って1.67%の下落。

LME公認倉庫の錫在庫は現地3月11日の2,255トンより45トン減の2,210トン。

鉛は続落

LME鉛相場の前場売値は、直物が、3月12日入電の2,361.00ドルより89.00ドル安の2,272.00ドル。2営業日の続落で5.37%安。この週3.77%の下落。3月に入って3.69%の下落。3か月物の前場売値は、3月12日入電の2,373.00ドルより83.00ドル安の2,290.00ドル。4営業日の続落で9.66%安。この週3.50%の下落。3月に入って2.88%の下落。

LME公認倉庫の鉛在庫は現地3月11日の3万8,275トンよりトン減の3万8,275トン。

亜鉛も続落

LME亜鉛相場の前場売値は、直物が、3月12日入電の3,835.00ドルより53.00ドル安の3,782.00ドル。2営業日の続落で4.52%安。この週1.38%の下落。3月に入って3.90%の上伸。3か月物の前場売値は、3月12日入電の3,841.00ドルより40.00ドル安の3,801.00ドル。2営業日の続落で4.38%安。この週1.04%の下落。3月に入って5.03%の上伸。

LME公認倉庫の亜鉛在庫は現地3月11日の14万0,725トンより200トン減の14万0,525トン。

アルミも続落 アルミ合金はまちまち 北米特殊は続落

LMEアルミ相場の前場売値は、直物が、3月12日入電の3,472.00ドルより73.00ドル安の3,399.00ドル。2営業日の続落で3.85%安。この週2.10%の下落。3月に入って1.30%の上伸。3か月物の前場売値は、3月12日入電の3,500.00ドルより89.00ドル安の3,411.00ドル。3営業日の続落で3.51%安。この週2.54%の下落。3月に入って2.93%の上伸。

LME公認倉庫のアルミ在庫は現地3月11日の75万5,950トンより万3,100トン減の75万2,850トン。

LMEアルミ合金相場の前場売値は、直物が、3月12日入電の2,894.00ドルより24.00ドル安の2,870.00ドル。下落して0.83%安。この週0.83%の下落。3月に入って6.22%の上伸。3か月物の前場売値は、3月12日入電より横ばいの2,900.00ドル。この週横ばい。3月に入って7.01%の上伸。

LME北米特殊アルミ合金(NASAAC)相場の前場売値は、3月12日入電の3,070.00ドルより170.00ドル安の2,900.00ドル。2営業日の続落で5.72%安。この週5.54%の下落。3月に入って1.40%の上伸。3か月物の前場売値は、3月12日入電の3,076.00ドルより170.00ドル安の2,906.00ドル。2営業日の続落で5.71%安。この週5.53%の下落。3月に入って1.43%の上伸。

ニッケルは取引停止5営業日

LMEニッケル相場は取引停止が続いている。直物のシステム上の掲示価格は4万8,211.00ドル。3か月物のシステム上の掲示価格は4万8,002.00ドル。いずれも公式価格ではない。出来高は1万8,384枚。在庫は7万5,318トンとなる。

当初は11日の取引再開を目指していたが取り消された売買の相殺処理が難航しているようだ。

LME公示価格(US\$)／3月14日

		銅	錫	鉛	亜鉛	アルミ	アルミ合金	北米特殊アルミ合金	ニッケル
直物	公示価格	9,880.00	44,100.00	2,272.00	3,782.00	3,399.00	2,870.00	2,900.00	-
	前営業日比	▲ 265.00	75.00	▲ 89.00	▲ 53.00	▲ 73.00	▲ 24.00	▲ 170.00	-
先物	公示価格	9,925.00	44,100.00	2,290.00	3,801.00	3,411.00	2,900.00	2,906.00	-
	前営業日比	▲ 241.00	575.00	▲ 83.00	▲ 40.00	▲ 89.00	0.00	▲ 170.00	-

海外非鉄金属相場

(3月15日 入電・現地 3月14日)

1ロット=銅、鉛、亜鉛、アルミは25トン
錫5トン、アルミ合金20トン、ニッケル6トン
セツルメント=現物・前場・売

Table with columns: 前場, 後場. Rows: 銅AG, 現物, 前日比, 先物, 出来高.

Table with columns: 前場, 後場. Rows: 錫HG, 現物, 前日比, 先物, 出来高.

Table with columns: 前場, 後場. Rows: 鉛, 現物, 前日比, 先物, 出来高.

Table with columns: 前場, 後場. Rows: 亜鉛SHG, 現物, 前日比, 先物, 出来高.

Table with columns: 前場, 後場. Rows: アルミHG, 現物, 前日比, 先物, 出来高.

Table with columns: 前場, 後場. Rows: アルミ合金, 現物, 前日比, 先物, 出来高.

Table with columns: 前場, 後場. Rows: 北米特殊アルミ合金, 現物, 前日比, 先物, 出来高.

Table with columns: 前場, 後場. Rows: ニッケル, 現物, 前日比, 先物, 出来高.

Table with columns: 銅HG, 金, 銀, プラチナ, パラジウム. Rows: 3月限, 4月限, 5月限, 6月限, 7月限, 前日比, 出来高.

採算価格 フレート諸チャージ込み入荷ベース(上海は前日の元・円レートで換算)

Table with columns: LME(円ベース/キロ), COMEX, 上海. Rows: 銅, 錫, 鉛, 亜鉛, アルミ, ニッケル.

フリー・マーケット

■米国生産者価格(地金)

Table with columns: 銀(セント/オンス) EH社, 銀(セント/オンス) HH社. Values: 2540.0, 2521.5.

■NY相場

Table with columns: 取引業者銅(セント/ポンド), 2号銅線くず(セント/ポンド). Values: 256.35, 353.35.

■ロンドン相場(ドル)

Table with columns: 金(オンス), アンチモン99.65%(トン), ビスマス99.9%(ポンド), etc.

■KLT M錫(MYR/KG、出来高トン)

Table with columns: (14日), (15日). Rows: 相場, 出来高, ドル建て価格, etc.

■LME在庫(トン)

Table with columns: 在庫, 増減. Rows: 銅, 錫, 鉛, 亜鉛, etc.

■上海在庫(トン)

Table with columns: 在庫, 増減. Rows: 銅, アルミ, 亜鉛, 鉛, ニッケル.

■LMEプレマーケット(ドル)

Table with columns: 先物気配. Rows: (3/15), (3:00AM現地). Rows: 銅, アルミ, 錫, etc.

■上海相場

Table with columns: トン当たり元, 1ロット=5トン・増値税込. Rows: 銅, アルミ, 亜鉛, 鉛, ニッケル.

※15日のKLT Mは取引がありません。現地14日のLMEニッケルは取引停止継続。

Table with columns: LME(円ベース/キロ), COMEX, 上海. Rows: 銅, 錫, 鉛, 亜鉛, アルミ, ニッケル.

非鉄金属製品相場

(3月15日調べ)

(キログラム) ◎上げ ◆下げ

伸銅品	大阪	東京	鉛亜鉛製品	大阪	東京	電線 (現場納め 定尺 関西地区 大口~小口)
銅小板2.0ミリ	◆ 1490	◆ 1385	亜鉛板0.3×3×7	620	620	V V F
建築用0.3ミリ	◆ 1540	◆ 1435	印刷用亜鉛板トッパン用	790	790	2C×1.6 52~54
銅大板2×1×2	◆ 1620	◆ 1585	給水管13ミリ	300	300	2C×2.0 93~96
銅管(ベース)	◆ 1560	◆ 1565	鉛板1.5ミリ	560	560	3C×1.6 96~99
水道用管(m当たり)13ミリ	◆ 1470	◆ 1475	鉛線3ミリ	460	460	3C×2.0 143~146
銅棒25ミリ	◆ 1420	◆ 1375	軽圧品	大阪	東京	I V
銅条1.5×100	◆ 1460	◆ 1405	アルミ箔0.007ミリ	1075	1035	1.6mm 29.8~31.7
銅線0.9ミリ	◆ 1510	◆ 1445	〃 小板1ミリ	710	665	5.5sq 81.3~86.4
銅帯6×50	◆ 1440	◆ 1385	〃 大板1ミリ	690	655	14sq 203~216
銅平角線	◆ 1710	◆ 1605	〃 5052板	745	705	CV-T
黄銅小板2.0ミリ	◆ 1215	◆ 1140	〃 5083板	760	720	600V 3C×38 1543~1640
〃 0.3ミリ	◆ 1245	◆ 1170	〃 2017板	1200	1265	600V 3C×60 2372~2522
黄銅大板2×1×2	◆ 1365	◆ 1320	〃 線3ミリ	725	655	600V 3C×100 3986~4237
黄銅管	◆ 1650	◆ 1570	〃 快削棒50ミリ	910	870	6kV 3C×38 2522~2676
復水器用黄銅管	◆ 1625	◆ 1545	〃 合金棒50ミリ(17S)	895	850	6kV 3C×60 3507~3721
黄銅棒快削25ミリ	◆ 1015	◆ 1000	〃 合金棒50ミリ(56S)	850	810	CVV (関西~関東)
六角棒	◆ 1045	◆ 1030	貴金属(一般小口向け)			3C×2 123-126
四角棒	◆ 1075	◆ 1060	白金(グラム)		◆ 4400	4C×2 164-168
鍛造用	◆ 1055	◆ 1040	パラジウム(グラム)		◆ 10378	6C×2 234-239
ネーバル	◆ 1155	◆ 1140	金(グラム)		◆ 8181	7C×2 267-274
高力	◆ 1155	◆ 1140	銀(キログラム)		◆ 107690	合金鉄 1月輸入単価 (CIF)
黄銅線6ミリ	◆ 1420	◆ 1350	レアメタル輸入価格 1月通関 (CIF)			フェロマンガン2%以上炭素含有 200
黄銅平角線ロール仕上	◆ 1620	◆ 1560	金属ケイ素(99.99%未満)		665	〃 その他 277.1
黄銅条1.5×100	◆ 1215	◆ 1160	モリブデン酸化物		3312	フェロシリコン55%以上 293
リン青銅板一般用1.0ミリ	2830	2990	タンタル		54661	フェロクロム4%以上炭素含有 214.3
〃 バネ用0.3ミリ	3110	3270	マグネシウム		565	フェロモリブデン純分60%以上 3167
リン青銅棒25ミリ	2930	3110	コバルト		7665	フェロバナジウム 2892
リン青銅線3ミリ	3300	3470	インジウム		27965	フェロニッケル33%未満 518.1
洋白板一般用1.0ミリ	3580	3620				電気亜鉛メッキ銅板冷延1ミリ 326
〃 バネ用1.0ミリ	3710	3750				

減 摩 合 金	3月16日改定
500kg以上、大口価格)	
1種	◎ 6125
2種	◎ 5920
3種	◎ 5710
4種	◎ 4985
5種	◎ 4825
7種	◎ 1495
8種	◎ 1245
9種	◎ 1075

銅 合 金 地 金	2月1日発表
(標準価格) 大阪	
BC 1種	1200
2種	1560
3種	1655
6種	1335
7種	1435
YBSC 3種	1060
LBC 3種	1595
PBC 2種	1685



非鉄金属材料相場

キロ当たり円	◎上げ ◆下げ		(3月15日調べ)		インジウム大口~小口(99.99%)		39,000 ~ 42,000(1)		
	大阪 仲間相場	東京 仲間相場	地	金	大阪 仲間相場	東京 仲間相場	山元建値	電気銅	
1 号 銅 線	◆1079	◆1075	電 気 銅	◆1179	◆1174	◆1181	1220(15)	金	7,425(15)
2 号 銅 線	◆1027	—	電 気 亜 鉛	484	478	484	327(15)	銀	96,650(15)
上 銅 (新 切)	◆1056	◆1040	蒸 留 亜 鉛	472	466	472	502(14)	錫(99.99%)	6,600(14)
雑 ナ ゲ ッ ト	◆900	◆906	再 生 ダイカスト亜鉛2種	390	384	390			
並 銅	◆982	◆973	再 生 亜 鉛 (98%)	338	332	338			
下 銅	◆963	◆946	電 気 鉛	◆304	◆301	◆303			
銅 削 粉	◆962	◆949	再 生 鉛 1 号	◆295	◆285	◆291			
銅 さ い (30%)	25	25	再 生 鉛 3 号	◆300	◆296	◆296			
新 切 黄 銅 セ バ	◆827	◆833	錫 1 号	5200	5150	5200			
コ ー ベ ル	◆794	◆791	ア ン チ モ ン	1700	1650	1700			
黄 銅 棒 地	◆778	◆779	ニ ッケル(メッキ用)	4950	4900	4950			
黄 銅 削 粉	◆772	◆775	コ バ ル ト	10600	10300	10600			
並 黄 銅	◆702	◆677	セ レ ニ ウ ム	3400	3200	3400			
黄 銅 ラ ジ エ タ ー	◆640	◆615	ビ ス マ ス	1250	1150	1250			
交 叉 ラ ジ エ タ ー	◆648	◆631	カ ド ミ ウ ム	550	500	550			
黄 銅 鑄 物	◆707	—	マ グネシウム合金	800	780	800			
山 送 り (55%)	380	—	アルミ地金 99.70 %	◆443	◆439	◆445			
上 青 銅 鑄 物	◆845	—	アルミ二次地金 99 %	357	352	357			
並 青 銅 鑄 物	◆843	◆831	〃 90 %	291	286	291			
上 青 銅 鑄 物 削 粉	◆838	—	アルミ二次合金ADC12	441	436	444			
並 青 銅 鑄 物 削 粉	◆828	◆819	鑄 物 用 C2BS	466	461	468			
新 切 リ ン 青 銅 (伸 銅)	—	◆1088	青 銅 合 金 地 金 3 種	1620	1610	◆1670			
〃 (鑄 物)	◆962	—	〃 6種	◆1300	◆1290	◆1320			
リ ン 青 銅 削 粉	◆875	◆864	ハ ン ダ 錫 60 %	◎4070	◎4030	◎4090			
新 切 洋 白 (電 子 材)	◆891	◆875	〃 50 %	◎3505	◎3455	◎3525			
新 切 亜 鉛	189	189	〃 40 %	◎3005	◎2945	◎2960			
ダ イ カ ス ト く ず	154	154	減 摩 合 金 2 種	◎5790	◎5760	◎5795			
亜 鉛 ド ロ ス	132	143	〃 4 種	◎4895	◎4870	◎4900			
上 鉛	◆111	◆109	〃 7 種	◎1460	◎1410	◎1460			
電 池 素 鉛 ケ ー ス 込	20	20	ス テ ン レ ス ・ 特 金	18-8ステンレス 新切		135		135	
活 字 鉛	◆96	◆93		〃 ダライ粉		120		120	
新 切 ア ル ミ 1 級	287	289		高 耐 食 ス テ ン レ ス SUS316		260		260	
新 切 サ ッ シ 1 級	287	287		耐 熱 ス テ ン レ ス SUS310		350		350	
新 切 合 金 1 級	277	272		13クローム 新切		30		◎30	
機 械 鑄 物 1 級	180	180		ハ イ ス 9種		215		215	
ピ ス 付 サ ッ シ P	208	205							
合 金 削 粉 P	135	140							
込 ガ ラ P	130	132							
カ ン ・ バ ラ	195	189							

非鉄金属材料相場面

PW:KINZOKU2203