

昭和44年創刊

令和4年(2022年) 3月23日(水) 13846号



株式会社 日刊金属

本社 大阪市北区天満2丁目12番地3号
 ヴィレッジリバー南森町3階E号
 TEL : 06-6353-7831
 FAX : 06-6353-7832
 MAIL : metal_info_osaka@nikkankanzoku.co.jp
 WEB : https://home.nikkankanzoku.co.jp/

購読料 12か月 77,760円 外電配信料 12か月 92,400円
 6か月 38,880円 6か月 46,200円



銅建値は3万円引き上げの128万円

3月の月内建値平均は125万2,300円

JX金属は22日、電気銅建値を3万円引き上げの128万円にすると発表、同日より実施した。3月の月内建値平均は125万2,300円。

22日に入荷した直近のLME銅相場前場売値が1万0,173.00ドル。22日の東京市場の米ドルTTSレートは121.04円。この値で換算した採算価格は、123万1,300円。建値と採算価格から見た諸掛りは4万8,700円となる。

直近6か月の建値推移は次の通り。(キロ当たり円、カッコ内は改訂日)

2021年

10月…1040(1) 1070(5) 1100(11) 1120(13) 1200(15) 1340(19)	
1250(20) 1190(22)	平均1153.1
11月…1170(1) 1150(5) 1170(9) 1150(11) 1170(15) 1150(17)	
1180(24)	平均1165.2
12月…1130(1) 1120(6) 1140(9) 1120(14) 1140(22)	平均1128.3

2022年

1月…1180(4) 1160(7) 1200(13) 1170(17) 1200(21) 1170(25)	
1190(27)	平均1179.4
2月…1160(1) 1180(3) 1190(9) 1210(16)	平均1193.3
3月…1190(1) 1240(3) 1270(7) 1240(9) 1220(15) 1250(17)	
1280(22)	平均1252.3



黄銅削粉買値は20円 引き上げの931円

関西の黄銅棒大手メーカー日本伸銅は22日、黄銅削粉買値を20円引き上げの931円と発表した。
 今月7回目の改定。



錫建値は100円引き下げの 6,500円

3月の月内平均価格は6,610円

三菱マテリアルは22日、高純度錫地金(99.99%＝フォーナイン)の相対価格を100円引き下げの6,500円にすると発表、同日より適用した。2022年3月の月内平均価格は6,610円。

直近6か月の価格推移は次の通り。(円/キロ、カッコ内は平均)

2021年

10月…5,400(1) 5,600(12) 5,800(18)	平均5,630.0
11月…5,800(1) 5,900(19)	平均5,840.0
12月…6,000(1) 5,900(14)	平均5,950.0

2022年

1月…5,950(4) 6,150(14) 6,400(21) 6,250(26)	
	平均6,140.0
2月…6,300(1) 6,400(17)	平均6,340.0

3月…6,600(1) 6,800(7) 6,600(14) 6,500(22)
 平均6,610.0

**故銅・銅滓
アルミ原料**

高価即金買入
 ——ご照会を乞う。

森 下 商 店

大阪市西成区南津守 7-12-46
 TEL (06)6659-5577~8
 FAX (06)6659-5579

非鉄金属市況・需給動向2月報告 亜鉛12月 9か月連続供給不足

JOGMEC

独立行政法人石油天然ガス・金属鉱物資源機構（細野哲弘理事長）がこのほど発表した2月の市況動向報告によると、亜鉛の需給は、2021年12月も9か月連続で供給不足、中国の地金生産・消費量は増加し、SHFE在庫も200千tに迫った。

■需要動向

①ILZSG（国際亜鉛研究会）によると、2021年12月の鉱石生産量は1,133.9千t（対前月比1.3%増、14.1千t増）で、アジアは減少したが米州は増加した。地域住民による道路封鎖で揺れるペルーの他、米国も増加したが、中国は減少した。

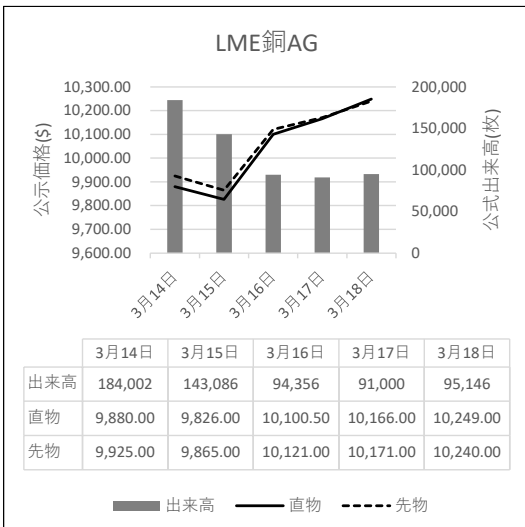
②2021年12月の地金生産量は1,185.9千t（対前月比1.7%増、19.6千t増）、地金消費量は1,223.2千t（対前月比1.1%増、13.8千t増）で37.3千tの供給不足となった。地金生産量は、中国の生産量増が全体に貢献している。2021年後半に相次いだ欧州の製錬所減産・停止の影響で、欧州の200千t超だった地金生産量が2021年11月以降、190千t台に落ちている。地金消費量は、仏、独、伊と欧州が減少したが、中国が前月の596.1千tから640.6千tと大幅に増加した。

■関連需要動向

①世界の自動車生産台数：各種報道によると、2021年12月は7,365.3千台と対前月比1.4%増（7,265.6千台）となり、7,000千台を維持した。主要生産国の日本、米国が減産する中、中国が300千台以上の増産で3,000千台に迫っている。

<https://nikkankinzoku.co.jp/>
PW: KINZOKU2203

LME公式値週間推移 3月14日～3月18日(現地)



②日本の亜鉛めっき鋼板生産量：（一社）日本鉄鋼連盟によると、2021年12月は781千tで、対前月（791千t）比で1.3%減少した。

■企業動向・その他

①Trevali社（加）：プルキナファソ・Perkoa鉱山操業、1月24日に発生した軍によるクーデターの影響は無しと発表（12日）。

②Hindustan Zinc社（印）：国内のインフラ計画による需要を満たすため、現在の1.1百万t/年から2025年までに1.2百万t/年まで増産する計画を発表（14日）。

③Boliden社（スウェーデン）：ノルウェー・Odda製錬所の生産能力を現在の200千t/年から2024年5月に350千t/年に拡張（16日）。

④Nexa Resources社（伯）：Aripuanãプロジェクトを2022年第3四半期に開始、2023年末までにフル操業の予定（16日）。

⑤米国：国防兵站局（DLA）、亜鉛備蓄800千lb（約362.9t）放出の入札を24日～3月3日に実施と公告（18日）。

鋳物用銅合金地金

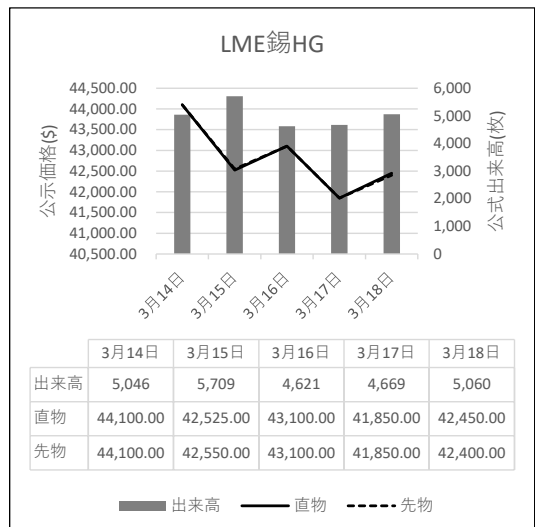
特殊銅合金各種製造 砲金くず・ラジエーターくず等



角丁原料全般買受け

京和ブロンズ株式会社

京都府久世郡久御山町佐山新開地314
電話 0774-43-6700(代表)



故銅市況

連休明け22日朝入電の海外相場は、LME(ロンドン金属取引所)銅相場で、直物の前場売値が、前営業日の1万0,249.50ドルより76.0ドル安の1万0,173.00ドル。直物の終値は、前営業日の1万0,327.00ドルより42.45ドル安の1万0,284.55ドル。3か月物の前場売値は、前営業日の1万0,240.00ドルより49.00ドル安の1万0,191.00ドル。3か月物の終値は、前営業日の1万0,331.00ドルより36.00ドル安の1万0,295.00ドル。

COMEX(ニューヨーク商品取引所)銅相場の5月限は、前営業日の473.55セントより2.90セント安の471.05セント。SHFE(上海期貨交易所)銅相場の4月限は、前営業日の7万2,790元より360元高の7万3,150元。

22日の東京為替市場TTSレートは、連休前18日の119.69円より1.35円の円安ドル高、1ドル=121.04円。22日に入電した直近のLME銅相場直物前場売値は1万0,173.00ドル。この値と22日の東京外国為替市場USDドルTTSレートから計算した国内採算値は、連休前18日の125万4,000円より1万5,000円高の126万9,000円。

故銅直納問屋筋の平均値頃感 (単位は千円)

(3月22日更新)

直納問屋筋によるロット物(5トン前後)の平均的な値頃感は次の通り。

ピカ線が990~995、上銅新のうちタフピッチや無酸素銅などは955~960、並銅は920~930、込銅(高品位=約97%)は910、セパは757~762。コーペルは要り用筋で698、それ以外は683ほど。黄銅削粉も同様に要り用筋708、それ以外678~688どころの値頃。並青銅削粉は805~810どころ。

小口市中相場(1トン前後)では、ピカ線が970~990、上銅新くずが935~955、普通上銅が910~930、2号銅線が902~922、並銅が900~920、込銅(94~97%)が848、込銅(90~93%)が850、下銅が522~572、セパが722~757、コーペルが638~683、黄銅棒材が633~678、黄銅削粉が628~673、黄銅ラジが593~601、交叉ラジが529~586、黄銅銅鋳物が519~526、送りが307~326、上青銅鋳物が802~822、並青銅鋳物が782~797、上青銅鋳物削粉が797~817、並青銅鋳物削粉が772~792どころ。

アルミ二次合金メーカー買値実勢値

(1トン程度・置場・現金・キロ当たり円)

関東地区 (3月後半)

2S=280円~300円、63S=264円~295円、アルミホイール(1P)=176円~290円、ビス付サッシ=157円~166円、エンジンコロ=160円~168円、込合金(機械鋳物)=158円~166円、缶プレス(ソフト)=131円~141円。

関西地区 (3月後半)

2S=267円~270円、63S=270円~273円、印刷版=260円~263円、アルミホイール(1P)=241円~251円、ベースメタル=204円~208円、機械鋳物=151円~154円、ダライ粉=130円~133円、ビス付サッシ=148円~153円、缶プレス=138円~143円。

この日、電気銅建値は128万円に引き上げられた。

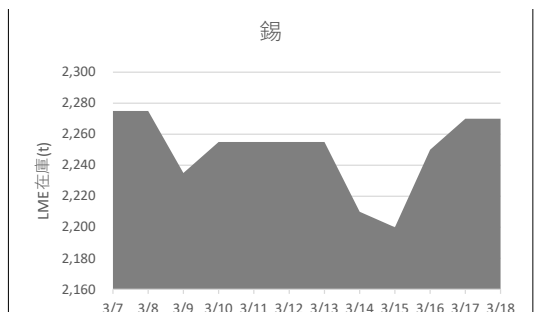
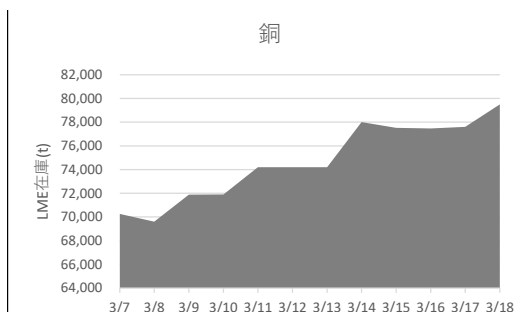
為替動向

21日、ロンドン外国為替市場のユーロは対ドルで横ばい。16時、前週末と同水準の1ユーロ=1.1040ドル~1.1050ドルで推移していた。ECBの金融政策の早期正常化を見込んだユーロ買いが入ったものの、ウクライナ情勢の不透明感からドル買いも入り、ユーロの上値を抑えた。

21日のニューヨーク外国為替市場で円相場は続落。前週末と比べ0.35円の円安ドル高、1ドル=119.45円~119.55円で取引を終えた。21日、FRBのパウエル議長が講演中で「(物価安定のため)必要な政策を採る」と強調、「(利上げ幅を)0.25%より大きくする」とも述べた。大幅な利上げに踏み切る可能性が見込まれ円売りドル買いが優勢となった。ただ、ウクライナ情勢を巡る警戒感が強く、低リスク通貨とされる円が買われる場面もあった。20日、ロシア国防省がウクライナ南東部の港湾都市マリウポリに軍の降伏を要求、ウクライナ側が拒否したと伝わり紛争が一段と激化するとの懸念が強まっている。

22日早朝の東京外国為替市場でも円相場は下落。8時30分、前週末17時と比べ0.74円の円安ドル高、1ドル=119.59円~119.60円だった。一時は119.63円と2016年2月以来の円安をつけた。FRBは金融引き締めに積極的な姿勢を示しており、円売りドル買いが強まった。円は対ユーロでも下落。同じく0.10円の円安ユーロ高、1ユーロ=131.76円~131.77円だった。

LME認定倉庫在庫量推移 3月7日~3月18日(現地)





LME銅相場は反落 直物終値は1万0,284.55ドル

COMEX銅相場も反落 SHFE銅相場は続伸

LME非鉄相場はまちまち アルミは供給懸念で直物が2営業日続伸の7%高



22日朝入電した海外相場は、LME（ロンドン金属取引所）の銅相場で、直物の前場売値が、3月19日入電の10,249.00ドルより76.00ドル安の10,173.00ドル。4営業日ぶりの反落で0.74%安。この週0.74%の下落。3月に入って2.55%の上伸。3か月物の前場売値は、3月19日入電の10,240.00ドルより49.00ドル安の10,191.00ドル。4営業日ぶりの反落で0.48%安。この週0.48%の下落。3月に入って3.34%の上伸。

LME公認倉庫の銅在庫は、現地3月18日の7万9,500トンより650トン増の8万0,150トン。

COMEX（ニューヨーク商品取引所）の銅相場は、3月限が、3月19日入電の473.05セントより2.90セント安の470.15セント。4営業日ぶりの反落で0.61%安。この週0.61%の下落。3月に入って5.13%の上伸。4月限は、3月19日入電の473.25セントより2.95セント安の470.30セント。

SHFE（上海期貨交易所）銅相場は、4月限が、3月19日入電の7万2,890元より270元高の7万3,160元。4営業日の続伸で2.35%高。この週0.37%の上伸。3月に入って3.27%の上伸。中心限月に当たる5月限は、3月19日入電の7万2,790元より360元高の7万3,150元。

錫は反落

LME錫相場の前場売値は、直物が、3月19日入電の4万2,450.00ドルより1,025.00ドル安の4万1,425.00ドル。反落して2.41%安。

この週2.41%の下落。3月に入って8.35%の下落。3か月物の前場売値は、3月19日入電の4万2,400.00ドルより795.00ドル安の4万1,605.00ドル。

鉛も反落

LME鉛相場の前場売値は、直物が、3月19日入電の2,259.00ドルより11.00ドル安の2,248.00ドル。反落して0.49%安。この週0.49%の下落。3月に入って4.71%の

落。3か月物の前場売値は、3月19日入電の2,269.00ドルより8.00ドル安の2,261.00ドル。

亜鉛は続伸

LME亜鉛相場の前場売値は、直物が、3月19日入電の3,850.00ドルより46.00ドル高の3,896.00ドル。2営業日の続伸で2.39%高。この週1.19%の上伸。3月に入って7.03%の上伸。3か月物の前場売値は、3月19日入電の3,844.00ドルより58.00ドル高の3,902.00ドル。

アルミも続伸 アルミ合金は横ばい 北米特殊は反落

LMEアルミ相場の前場売値は、直物が、3月19日入電の3,380.50ドルより137.50ドル高の3,518.00ドル。2営業日の続伸で7.00%高。この週4.07%の上伸。3月に入って4.84%の上伸。3か月物の前場売値は、3月19日入電の3,400.00ドルより125.00ドル高の3,525.00ドル。

LMEアルミ合金相場の前場売値は、直物が、3月19日入電より横ばいの2,873.00ドル。この週横ばい。3月に入って6.33%の上伸。3か月物の前場売値は、3月19日入電より横ばいの2,900.00ドル。

LME北米特殊アルミ合金（NASAAC）相場の前場売値は、3月19日入電の3,000.00ドルより99.00ドル安の2,901.00ドル。反落して3.30%安。この週3.30%の下落。3月に入って1.43%の上伸。3か月物の前場売値は、3月19日入電の3,050.00ドルより101.00ドル安の2,949.00ドル。

ニッケルは取引停止

現地21日のLMEニッケル相場は、15%に値幅制限が更新されたにも拘わらず、取引開始後急落、値幅制限一杯の下落で取引は停止した。直物は前営業日より5,535.00ドル安の3万1,580.00ドル。3か月物も前営業日より5,535.00ドル安の3万1,380.00ドル。いずれ非公認。出来高は3万0,669枚（確定前）。

LME公示価格(US\$)／3月18日

	銅	錫	鉛	亜鉛	アルミ	アルミ合金	北米特殊アルミ合金	ニッケル	
直物	公示価格	10,249.00	42,450.00	2,259.00	3,850.00	3,380.50	2,873.00	3,000.00	-
	前営業日比	83.00	600.00	24.00	45.00	92.50	1.00	190.00	-
	週間増減比	1.03%	▲3.58%	▲4.32%	0.39%	▲2.64%	▲0.73%	▲2.28%	-
先物	公示価格	10,240.00	42,400.00	2,269.00	3,844.00	3,400.00	2,900.00	3,050.00	-
	前営業日比	69.00	550.00	15.00	40.00	83.00	0.00	190.00	-
	週間増減比	0.73%	▲2.58%	▲4.38%	0.08%	▲2.86%	0.00%	▲0.85%	-

LME公示価格(US\$)／3月21日

	銅	錫	鉛	亜鉛	アルミ	アルミ合金	北米特殊アルミ合金	ニッケル	
直物	公示価格	10,173.00	41,425.00	2,248.00	3,896.00	3,518.00	2,873.00	2,901.00	-
	前営業日比	▲76.00	▲1,025.00	▲11.00	46.00	137.50	0.00	▲99.00	-
先物	公示価格	10,191.00	41,605.00	2,261.00	3,902.00	3,525.00	2,900.00	2,949.00	-
	前営業日比	▲49.00	▲795.00	▲8.00	58.00	125.00	0.00	▲101.00	-

海外非鉄金属相場

(3月19日 入電・現地 3月18日)

1ロット=銅、鉛、亜鉛、アルミは25トン
錫5トン、アルミ合金20トン、ニッケル6トン
セツルメント=現物・相場・売

Table with columns: 前場, 後場. Rows: 銅 AG, 現物, 先物, 出来高.

Table with columns: 前日比, 後日比. Rows: 錫 HG, 現物, 先物, 出来高.

Table with columns: 前日比, 後日比. Rows: 鉛, 現物, 先物, 出来高.

Table with columns: 前日比, 後日比. Rows: 亜鉛 SHG, 現物, 先物, 出来高.

Table with columns: 前日比, 後日比. Rows: アルミ HG, 現物, 先物, 出来高.

Table with columns: 前日比, 後日比. Rows: アルミ合金, 現物, 先物, 出来高.

Table with columns: 前日比, 後日比. Rows: 北米特殊アルミ合金, 現物, 先物, 出来高.

Table with columns: 前日比, 後日比. Rows: ニッケル, 現物, 先物, 出来高.

Table with columns: 銅HG, 金, 銀, ブラチナ, パラジウム. Rows: NY コメックス相場, 3月限, 4月限, 5月限, 6月限, 7月限, 前日比, 出来高.

フリー・マーケット

米国生産者価格 (地金)

Table with columns: 銀(セント/オンス) EH社, 銀(セント/オンス) HH社. Values: 2515.0 (▲ 30.0), 2505.5 (▲ 47.0).

NY相場

Table with columns: 取引業者銅(セント/ポンド), 2号銅線くず(セント/ポンド). Values: 256.35 - 257.35, 353.35 - 357.35.

ロンドン相場 (ドル)

Table with columns: 金 (オンス), アンチモン99.65% (トン), ビスマス99.9%(ポンド), カドミウム99.99%(ポンド), インジウム99.99%(キロ), セレニウム99.5%(ポンド), スポンジチタン99.5%(キロ), フェロモリブデン欧州産65%(キロ), コバルトカソード99.8%(ポンド), マグネシウム中国産99.9%(トン), タングステンAPT(純分10キロ), タンタル鉱石30-35%(ポンド). Values: 1935.80 (▲ 13.85), 14250 - 14675, 3.70 - 4.00, 1.39 - 1.51, 270 - 300, 9.50 - 11.00, 9.45 - 13.00, 44.00 - 47.50, 37.50 - 39.00, 7300 - 7900, 320.0 - 350.0, 91 - 93.

K L T M 錫 (MYR/KG, 出来高トン)

Table with columns: 相場, 出来高, ドル建て価格, ODレート, M\$/US\$レート, 採算円/キロ, US\$採算円/キロ. Values: (18日), (21日), 3.7600, 4.1935.

LME在庫 (トン)

Table with columns: 在庫, 増減. Rows: 銅, 錫, 鉛, 亜鉛, アルミ, アルミ合金, 北米特殊アルミ合金, ニッケル. Values: 79,500 (1,900), 2,270, 38,675, 143,325 (▲ 700), 715,225 (▲ 9,475), 2,100, 7,580 (▲ 80), 74,358 (84).

上海在庫 (トン)

Table with columns: 在庫, 増減. Rows: 銅, アルミ, 亜鉛, 鉛, ニッケル. Values: 129,506 (▲ 32,162), 333,823 (▲ 14,492), 176,507 (2,748), 104,010 (▲ 2,226), 7,509 (1,044).

LMEプレマーケット (ドル)

Table with columns: 先物気配. Rows: (3/21), (3:00AM現地). Values: 銅 10,233.0 - 10,235.0, 錫 41,855.0 - 42,400.0, 鉛 2,262.0 - 2,265.5, 亜鉛 3,814.5 - 3,824.0, アルミ 3,368.5 - 3,372.0, ニッケル -.

上海相場

Table with columns: トン当たり円, 1ロット=5トン・増値税込. Rows: 銅, アルミ, 亜鉛, 鉛, ニッケル. Values: 4月限 72890, 22575, 25425, 15235, 219900; 5月限 72790, 22590, 25410, 15235, 215910; 前日比 620, 490, 20, 50, ▲ 1530; 出来高 55561, 130748, 83387, 14579, 108744.

採算価格 フレート諸チャージ込み荷ベース(上海は前日の元・円レートで換算)

※現地18日のLMEニッケル相場は再開後再停止。記載値は公式価格ではありません。

Table with columns: LME (円ベース/キロ), COMEX, 上海. Rows: 銅, 錫, 鉛, 亜鉛, アルミ, ニッケル. Values: 銅 10249, 42450, 2259, 3850, 3381, 37115, 473, 72890, 22575, 25425, 15235; 錫 1266, 5281, 307, 501, 425, 4642, 1293, 1383, 428, 482, 289; 出来高 10, 72, 3, 5, 11, ▲ 602, 10, 9, 8, ▲ 1, 0.

海外非鉄金属相場

(3月22日 入電・現地 3月21日)

1ロット=銅、鉛、亜鉛、アルミは25トン
錫5トン、アルミ合金20トン、ニッケル6トン
セツルメント=現物・前場・売

Table with columns for metal types (銅AG, 錫HG, 鉛, 亜鉛SHG, アルミHG, アルミ合金, 北米特殊アルミ合金, ニッケル) and rows for current prices, previous day prices, and high/low values.

NYコモックス相場
出来高: 1ロットは12.5ショート・トン、銅はポンド当たりセント
金・プラチナ・パラジウムはオンス当たりドル、銀はオンス当たりセント

Table for NY Comex prices with columns for metal types (銅HG, 金, 銀, プラチナ, パラジウム) and rows for 3-month, 4-month, 5-month, 6-month, 7-month limits, and daily/weekly high/low.

採算価格
フレート諸チャージ込み入荷ベース(上海は前日の元・円レートで換算)

Table for calculation prices (採算価格) with columns for metal types and rows for LME (円ベース/キロ), COMEX, and Shanghai prices.

フリー・マーケット

■米国生産者価格(地金)

Table for US producer prices (地金) with columns for metal types and rows for silver prices from EH and HH companies.

■NY相場

Table for NY market prices with columns for metal types and rows for copper and #2 copper wire prices.

■ロンドン相場(ドル)

Table for London market prices (ドル) with columns for metal types and rows for various metal prices including gold, silver, and various alloys.

■KLT M 銅 (MYR/KG、出来高トン)

Table for KLT M copper prices (MYR/KG) with columns for dates (21日, 22日) and rows for market prices, high/low, and various rates.

■LME在庫(トン)

Table for LME inventory (トン) with columns for metal types and rows for current inventory and change.

■上海在庫(トン)

Table for Shanghai inventory (トン) with columns for metal types and rows for current inventory and change.

■LMEプレマーケット(ドル)

Table for LME pre-market prices (ドル) with columns for metal types and rows for prices at different times (3/22, 3:00AM).

■上海相場

Table for Shanghai market prices with columns for metal types and rows for 4-month and 5-month limit prices.

※現地21日のLMEニッケル相場は再開後再停止。記載値は公式価格ではありません

Table for substitution market (為替相場) with columns for metal types and rows for LME (円ベース/キロ), COMEX, and Shanghai prices.

非鉄金属製品相場

(3月22日調べ)

(キロ当たり) ◎上げ ◆下げ

伸銅品	大阪	東京	鉛亜鉛製品	大阪	東京	電線 (現場納め 定尺 関西地区 大口~小口)
銅小板2.0ミリ	◎ 1540	◎ 1485	亜鉛板0.3×3×7	620	620	V V F
建築用0.3ミリ	◎ 1590	◎ 1535	印刷用亜鉛板トッパン用	790	790	2C×1.6 52~54
銅大板2×1×2	◎ 1670	◎ 1685	給水管13ミリ	300	300	2C×2.0 93~96
銅管(ベース)	◎ 1650	◎ 1665	鉛板1.5ミリ	560	560	3C×1.6 96~99
水道用管(m当たり)13ミリ	◎ 1560	◎ 1575	鉛線3ミリ	460	460	3C×2.0 143~146
銅棒25ミリ	◎ 1470	◎ 1475	軽圧品	大阪	東京	I V
銅条1.5×100	◎ 1510	◎ 1505	アルミ箔0.007ミリ	1075	1035	1.6mm 29.8~31.7
銅線0.9ミリ	◎ 1560	◎ 1545	〃 小板1ミリ	710	665	5.5sq 81.3~86.4
銅帯6×50	◎ 1490	◎ 1485	〃 大板1ミリ	690	655	14sq 203~216
銅平角線	◎ 1760	◎ 1715	〃 5052板	745	705	CV-T
黄銅小板2.0ミリ	◎ 1270	◎ 1230	〃 5083板	760	720	600V 3C×38 1543~1640
〃 0.3ミリ	◎ 1300	◎ 1260	〃 2017板	1200	1265	600V 3C×60 2372~2522
黄銅大板2×1×2	◎ 1420	◎ 1410	〃 線3ミリ	725	655	600V 3C×100 3986~4237
黄銅管	◎ 1760	◎ 1690	〃 快削棒50ミリ	910	870	6kV 3C×38 2522~2676
復水器用黄銅管	◎ 1755	◎ 1685	〃 合金棒50ミリ(17S)	895	850	6kV 3C×60 3507~3721
黄銅棒快削25ミリ	◎ 1070	◎ 1080	〃 合金棒50ミリ(56S)	850	810	CVV (関西-関東)
六角棒	◎ 1100	◎ 1110	貴金属(一般小口向け)			3C×2 123-126
四角棒	◎ 1130	◎ 1140	白金(グラム)		◎ 4463	4C×2 164-168
鍛造用	◎ 1110	◎ 1120	パラジウム(グラム)		◎ 11341	6C×2 234-239
ネーバル	◎ 1210	◎ 1220	金(グラム)		◎ 8226	7C×2 267-274
高力	◎ 1210	◎ 1220	銀(キログラム)		◎ 110220	合金鉄 1月輸入単価 (CIF)
黄銅線6ミリ	◎ 1475	◎ 1440	レアメタル輸入価格	1月通関 (CIF)		フェロマンガ2%以上炭素含有 200
黄銅平角線ロール仕上	◎ 1675	◎ 1650	金属ケイ素(99.99%未満)	665		〃 その他 277.1
黄銅条1.5×100	◎ 1270	◎ 1250	モリブデン酸化物	3312		フェロシリコン55%以上 293
リン青銅板一般用1.0ミリ	2830	2990	タンタル	54661		フェロクロム4%以上炭素含有 214.3
〃 バネ用0.3ミリ	3110	3270	マグネシウム	565		フェロモリブデン純分60%以上 3167
リン青銅棒25ミリ	2930	3110	コバルト	7665		フェロバナジウム 2892
リン青銅線3ミリ	3300	3470	インジウム	27965		フェロニッケル33%未満 518.1
洋白板一般用1.0ミリ	3580	3620				電気亜鉛メッキ銅板冷延1ミリ 326
〃 バネ用1.0ミリ	3710	3750				

減 摩 合 金	3月16日改定	銅 合 金 地 金	2月1日発表
500kg以上、大口価格)		(標準価格)	大阪
1種	6125	BC 1種	1200
2種	5920	2種	1560
3種	5710	3種	1655
4種	4985	6種	1335
5種	4825	7種	1435
7種	1495	YBSC 3種	1060
8種	1245	LBC 3種	1595
9種	1075	PBC 2種	1685



https://home.nikankanzoku.co.jp/

非鉄金属材料相場

キロ当たり円	◎上げ ◆下げ		(3月22日調べ)		インジウム大口~小口(99.99%)		39,000 ~ 42,000(1)					
	大阪 仲間相場	東京 仲間相場	地	金	大阪 仲間相場	東京 仲間相場	山元建値	電気銅				
1 トン以上外税持込					高値	安値	1280(22)	金	7,474(22)			
1 号 銅 線	◎ 1129	◎ 1123	電 気 銅	◎ 1244	◎ 1239	◎ 1246	◎ 1241	() 実施日	電気鉛	327(15)	銀	98,570(22)
2 号 銅 線	◎ 1077	—	電 気 亜 鉛	490	484	490	484	電気亜鉛	508(18)	錫(99.99%)	6,500(22)	
上 銅 (新 切)	◎ 1106	◎ 1088	蒸 留 亜 鉛	478	472	478	472					
雑 ナ ゲ ッ ト	◎ 950	◎ 954	再 生 ダイカスト亜鉛2種	396	390	396	390					
並 銅	◎ 1032	◎ 1021	再 生 亜 鉛 (98%)	344	338	344	338					
下 銅	◎ 1013	◎ 994	電 気 鉛	304	301	303	300					
銅 削 粉	◎ 1012	◎ 997	再 生 鉛 1 号	295	285	291	286					
銅 さ い (30%)	25	25	再 生 鉛 3 号	300	296	296	292					
新 切 黄 銅 セ バ	◎ 865	◎ 871	錫 1 号	◆ 5100	◆ 5050	◆ 5100	◆ 5050					
コ ー ペ ル	◎ 832	◎ 829	ア ン チ モ ン	1800	1750	1800	1750					
黄 銅 棒 地	◎ 816	◎ 817	ニ ッ ケ ル (メッキ用)	◆ 4800	◆ 4750	◆ 4800	◆ 4750					
黄 銅 削 粉	◎ 810	◎ 813	コ バ ル ト	◎ 11000	◎ 10700	◎ 11000	◎ 10700					
並 黄 銅	◎ 727	◎ 697	セ レ ニ ウ ム	3400	3200	3400	3200					
黄 銅 ラ ジ エ タ ー	◎ 678	◎ 653	ビ ス マ ス	1250	1150	1250	1150					
交 叉 ラ ジ エ タ ー	◎ 678	◎ 656	カ ド ミ ウ ム	550	500	550	500					
黄 銅 鑄 物	◎ 732	—	マ グ ネ シ ウ ム 合 金	800	780	800	780					
山 送 り (55%)	400	—	ア ル ミ 地 金 99.70 %	◎ 470	◎ 466	◎ 472	◎ 468					
上 青 銅 鑄 物	◎ 889	—	ア ル ミ 二 次 地 金 99 %	357	352	357	352					
並 青 銅 鑄 物	◎ 887	◎ 873	〃 90 %	291	286	291	286					
上 青 銅 鑄 物 削 粉	◎ 882	—	ア ル ミ 二 次 合 金 ADC12	441	436	444	439					
並 青 銅 鑄 物 削 粉	◎ 872	◎ 861	鑄 物 用 C2BS	466	461	468	463					
新 切 リ ン 青 銅 (伸銅)	—	◎ 1136	青 銅 合 金 地 金 3 種	◎ 1660	◎ 1650	◎ 1720	◎ 1710					
〃 (鑄物)	◎ 1011	—	〃 6種	◎ 1330	◎ 1320	◎ 1360	◎ 1350					
リ ン 青 銅 削 粉	◎ 924	◎ 911	ハ ン ダ 錫 60 %	4070	4030	4090	4060					
新 切 洋 白 (電 子 材)	◎ 930	◎ 912	〃 50 %	3505	3455	3525	3495					
新 切 亜 鉛	191	191	〃 40 %	3005	2945	2960	2930					
ダ イ カ ス ト く ず	156	156	減 摩 合 金 2 種	5790	5760	5795	5765					
亜 鉛 ド ロ ス	134	145	〃 4 種	4895	4870	4900	4870					
上 鉛	111	109	〃 7 種	1460	1410	1460	1410					
電 池 素 鉛 ケ ー ス 込	20	20	ス テ ン レ ス ・ 特 金	18-8ステンレス 新切		135	135					
活 字 鉛	96	93		〃 ダライ粉		120	120					
新 切 ア ル ミ 1 級	297	299		高 耐 食 ス テ ン レ ス SUS316		260	260					
新 切 サ ッ シ 1 級	297	297		耐 熱 ス テ ン レ ス SUS310		350	350					
新 切 合 金 1 級	287	282		13クローム 新切		30	30					
機 械 鑄 物 1 級	190	190		ハ イ ス 9種		215	215					
ピ ス 付 サ ッ シ P	218	215										
合 金 削 粉 P	145	150										
込 ガ ラ P	140	142										
カ ン ・ バ ラ	205	199										



非鉄金属材料相場面
PW:KINZOKU2203