

令和4年(2022年) 3月29日(火) 13850号



株式会社 日刊金属

本社 大阪市北区天満2丁目12番地3号
 ヴィレッジリバー南森町3階E号
 TEL : 06-6353-7831
 FAX : 06-6353-7832
 MAIL : metal_info_osaka@nikkankanzoku.co.jp
 WEB : https://home.nikkankanzoku.jp/

購読料 12か月 77,760円 外電配信料 12か月 92,400円
 6か月 38,880円 6か月 46,200円



亜鉛建値は7万8,000円引き上げの58万6,000円

3月の月内建値平均は52万4,000円

三井金属鉱業は28日、電気亜鉛建値を7万8,000円引き上げの58万6,000円にすると発表、同日より実施した。3月の月内建値平均は52万4,000円。

26日に入電した直近のLME亜鉛相場前場売値は4,073.00ドル。28日の東京市場の米ドルTTSレートは123.24円。この値で換算した採算価格は、50万1,900円。建値と採算価格から見た諸掛りは8万4,100円となる。

直近6か月の建値推移は次の通り(キロ当たり円、カッコ内は改訂日)。

2021年

10月…388(1) 391(5) 409(11) 448(14) 493(19) 448(26)

平均436.4

11月…451(1) 427(5) 424(10) 421(16) 418(19) 457(25)

平均433.8

12月…424(1) 421(6) 436(9) 430(15) 448(20) 478(23)

平均441.3

2022年

1月… 469(4) 460(11) 466(14) 475(21) 466(26)

平均467.1

2月… 469(1) 472(7) 478(10) 472(16) 469(22)

平均471.7

3月… 478(1) 517(4) 550(9) 502(14) 508(18) 586(28)

平均524.0



鉛建値は1万8,000円引き上げの34万5,000円

3月の月内建値平均は33万6,000円

三菱マテリアルは28日、電気鉛建値を1万8,000円引き上げの34万5,000円にすると発表、同日より実施した。3月の月内建値平均は33万6,000円。

26日に入電した直近のLME鉛相場前場売値は2,346.00ドル。

28日の東京市場の米ドルTTSレートは123.24円。この値で換算した採算価格は、28万9,100円。建値と採算価格から見た諸掛りは5万5,900円となる。

直近6か月の建値推移は次の通り(キロ当たり円、カッコ内は改訂日)。

2021年

10月…300(1) 312(11) 324(15) 342(25)

平均319.1

11月…342(1) 336(8) 318(22)

平均331.8

12月…327(1) 318(9) 327(15) 330(23)

平均325.8

2022年

1月… 330(4) 333(14) 330(26)

平均331.3

2月… 318(1) 315(7) 327(15)

平均321.7

3月… 336(1) 342(7) 327(15) 345(28)

平均336.0

社会の発展とその未来に
テクノロジーで対応する

KYOWA

地球にも、人にもやさしいKYOWAのエコ電線

タイシガイセンEM 600V EEF/F
<http://www.kyowadensen.co.jp/>

協和電線工業株式会社
KYOWA ELECTRIC WIRE INDUSTRY CO.,LTD.
 〒581-0026 八尾市曙町1丁目7番地
 TEL (0729) 91-0818(代) FAX (0729) 91-4470



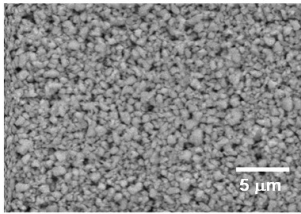
日立金属株式会社 (4月1日付)

代表執行役、執行役常務、人事総務本部長(執行役常務、人事総務本部長) 田宮直彦 ▽ (代表執行役、執行役常務、CFO最高財務責任者、財務本部長) 西岡宏明

二次電池SCiB™の開発・製品化で 大河内記念技術賞受賞

東芝

株式会社東芝（綱川智社長CEO）はこのほど、「リチウムチタン酸化物負極を用いた高入出力、高安全性長寿命大型二次電池の開発」の取り組みが、第68回（令和3年度）大河内賞の大河内記念技術賞に選ばれたことを公表した。



LTO微粒子からなる負極

公益財団法人大河内記念会が、生産工学や生産技術分野の研究、学術の進歩と産業の発展に貢献した業績を表彰する賞。リチウムイオン電池の負極に、従来の黒鉛に替えて、高入出力性能・安全性・長寿命性能に優れたリチウムチタン酸化物（LTO）微粒子からなるLTO負極を開

発。LTO負極の高速塗布技術とセルの高速・高信頼製造技術の導入により、2008年、業界に先駆けてLTO負極を用いた大型二次電池SCiB™の量産化に成功した。この技術により、エネルギーの有効利用を推進する自動車・バス・鉄道車両・船舶・自動搬送車・大型蓄電池システムに適合する高い性能・経済性・安全性を実現したと評価された。



SCiB™の外観

なでしこ銘柄 4度目の選定

住友電気

住友電気工業株式会社（井上治社長）はこのほど、女性活躍推進に優れた上場企業として、経済産業省と東京証券取引所より2年連続で「なでしこ銘柄」に選定されたと発表した。



2016年度、18年度、20年度に続き4度目の選定。中期経

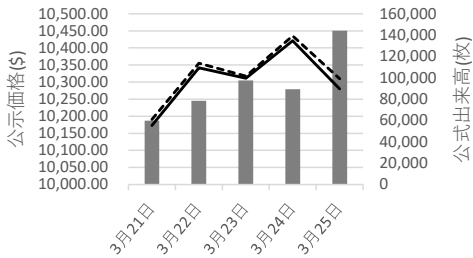
営計画「22VISION」の達成に向けた経営基盤強化として「ダイバーシティ&インクルージョンの推進」に取り組んでおり、20年6月には、ダイバーシティ・インクルージョン部を社長直轄組織として設置。多様な人材が能力を発揮できる企業風土の醸成を進めている。

女性活躍推進では、全社員の意識啓発を目的に、強いチームの作り方や個を活かす職場運営をテーマとした、役員と外部有識者の対談動画を全社員に公開。また登用・育成施策として、各部門で女性マネージャー候補の育成計画立案や、女性マネージャー候補と部長層がペアを組んで自己成長をテーマとした対話を行うメンタリングプログラムの実践なども進めている。



LME公式値週間推移 3月21日～3月25日(現地)

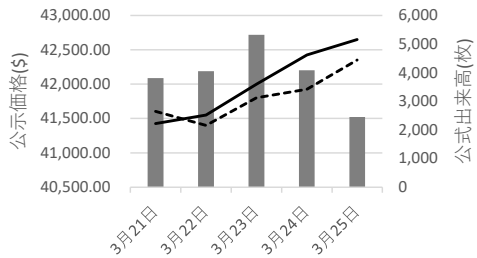
LME銅AG



	3月21日	3月22日	3月23日	3月24日	3月25日
出来高	59,793	78,448	97,440	89,190	144,007
直物	10,173.00	10,342.00	10,311.00	10,421.00	10,280.00
先物	10,191.00	10,355.00	10,317.00	10,435.00	10,310.00

出来高 直物 先物

LME錫HG



	3月21日	3月22日	3月23日	3月24日	3月25日
出来高	3,809	4,056	5,325	4,085	2,449
直物	41,425.00	41,550.00	42,000.00	42,425.00	42,650.00
先物	41,605.00	41,400.00	41,800.00	41,925.00	42,350.00

出来高 直物 先物

※ 3月25日の出来高は速報値です。



信越理研株式会社 (041)
長野県鍍金工業組合

今、想うこと～創業亡父への感謝と敬意

服部俊直

～機関誌「全鍍連」HP連載「経営者放談」より～



服部俊直社長

(信越理研HPより)

電めつき工業約1,200社・24工業組合でつくる全国鍍金工業組合連合会(刈宿充久会長、東京都港区)は、月刊の機関誌「全鍍連」(ぜんとれん)を発行している。記事の一部は「経営者放談」としてホームページにアップし、2015年からずらりと掲載。お国紹介やメッセージ発信などと多彩だが、創業者の亡父を偲んだのは、信越理研株式会社、服部俊直社長(長野県鍍金工業組合理事長)の「今、想うこと」(2021年12月号)。父を継いだ経営者の「感謝」と「敬意」を紹介する。



今年(2021年)、3月4日に、当社創業者で私の父親である服部好男が満91歳で亡くなりました。

父は昭和4年12月30日に長野県飯山市に生まれ、大変雪深いところで生まれ育ちました。その後、大学を日本大学理工学部工業化学科に進み松本誠臣先生たちと一緒に学んだそうです。

卒業後に就職した愛国鍍金の話をよく私や社員に話しておりました。当時、分析をして鍍金液の管理をすることが珍しく、職人さんと喧嘩になったそうです。分析するまで待ってくれと言うのですが、大学出たばかりの若造を相手にしてくれず、硬質クロムの液をかけて調整するのですがその値が分析値と変わらず職人さんの経験値と実力の凄さに驚いたそうです。

その後、長野に戻ってきて28歳で会社を興しました。会社設立60周年の時のその当手を振り返っての言葉をここに記します。

『思えば若干28歳で創業の決意をしたのは、山本有三の路傍の石の小説にある「たった一人しかない自分を、たった一度しかない一生を、本当に生きさなかつたら人間生まれてきたかいが無いじゃないか」この言葉に陶醉し励まされ地盤も看板も靴も無い私が徒手空拳で大海原に一石を投じるべく、事を興したのは

昭和33年の7月の事でありました。

当時は金足りない、人足りない、設備足りないの、足りない尽くしでありました。強いて足りるものをあげるとすれば成せば成るの、強い意志と根性。そして常に陰になりひなたになりして苦難は幸運の門という、私を励まし続け協力してくれた妻であると思う。』

そんな思いで、会社を経営してきたのだから愛社精神はずば抜けてすごいものでした。「うちの会社は、本当に素晴らしい会社だからお前、会社を継げ」と私に言い続けました。

兄は医者になってしまったので、後継ぎは私しかいなかったからでしょうか、ある意味、会社を存続させるために一生懸命だったのかもしれない。

大学を出て東京の一流会社に勤めた私に、「はやく戻って来い」と何度も言われ会社に戻って来てびっくりしたのを、今でも覚えております。私が戻ってきて最初に思ったことは、「こんな会社に戻ってきて良かったのか」と言うことでした。所謂、3K企業で社員も20人弱で売り上げも2億円ぐらいだったと思います。

あれから、30年父と二人三脚でがむしやらに頑張ってきました。社員にも運にも恵まれ、社員数は当時の6倍、売り上げは20倍にもなりましたが、最後まで父は私に「今日の小成に甘んじる事無く、今日の最高は明日の最低と謙虚に考え会社の更なる隆盛を期し精進努力を重ねて参る覚悟で経営を行っていきなさい。」と言っていました。

父に言い尽くせないほどの感謝と敬意の気持ちでいっぱいです。そして、私を会社に連れてきてくれたことに心から「ありがとう」と伝えたいと想っています。そして、父から貰ったバトンを、次の世代まで渡せるよう会社と鍍金組合の繁栄の為、努力を惜しまずやってゆく所存です。

信越理研株式会社

本社・第1工場・第2工場 長野県長野市若穂川田

創立 1958(昭和33)年7月10日

資本金 1,760万円

従業員 124名

電子部品、機械部品、自動車部品等、多彩な金属素材の表面処理(めっき処理)

売上高 42億円(2018年度実績)

電話 026-282-5282



故銅市況

前週末26日朝入電の海外相場は、LME(ロンドン金属取引所)銅相場で、直物の前場売値が、前営業日の1万0,421.00ドルより141.00ドル安の1万0,280.00ドル。直物の終値は、前営業日の1万0,327.00ドルより78.00ドル安の1万0,249.00ドル。3か月物の前場売値は、前営業日の1万0,435.00ドルより125.00ドル安の1万0,310.00ドル。3か月物の終値は、前営業日の1万0,349.50ドルより82.50ドル安の1万0,267.00ドル。COMEX(ニューヨーク商品取引所)銅相場の5月限は、前営業日の474.25セントより4.40セント安の469.85セント。SHFE(上海期貨交易所)銅相場の5月限は、前営業日の7万3,640元より70元安の7万3,570元。

週明け28日の東京為替市場TTSレートは、前週末の123.07円より0.17円の円安ドル高、1ドル=123.24円。26日に入電した直近のLME銅相場直物前場売値は1万0,280.00ドル。この値と28日の東京外国為替市場USドルTTSレートから計算した国内採算値は、前週末の132万円より1万6,000円安の130万4,000円。この日、電気銅建値は131万円に据え置かれた。

故銅直納問屋筋の平均値頃感 (単位は千円)

(3月24日更新)

直納問屋筋によるロット物(5トン前後)の平均的な値頃感は次の通り。

ピカ線が1014~1019、上銅新のうちタフピッチや無酸素銅などは979~984、並銅は944~954、込銅(高品位=約97%)は934、セバは775~780。コーペルは要り用筋で716、それ以外は701ほど。黄銅削粉も同様に要り用筋726、それ以外696~706どころの値頃。並青銅鋳物削粉は826~831どころ。

小口市中相場(1トン前後)では、ピカ線が994~1014、上銅新くずが959~979、普通上銅が934~954、2号銅線が926~946、並銅が924~944、込銅(94-97%)が872、込銅(90-93%)が874、下銅が546~596、セバが740~775、コーペルが656~701、黄銅棒地が651~696、黄銅削粉が646~691、黄銅ラジが611~619、交叉ラジが544~601、黄銅銅鋳物が531~538、送りが307~326、上青銅鋳物が823~843、並青銅鋳物が803~818、上青銅鋳物削粉が818~838、並青銅鋳物削粉が793~813どころ。

アルミ二次合金メーカー買値実勢値

(1トン程度・置場・現金・キロ当たり円)

関東地区 (3月後半)

2S=280円~300円、63S=264円~295円、アルミホイール(1P)=176円~290円、ビス付サッシ=157円~166円、エンジンコロ=160円~168円、込合金(機械鋳物)=158円~166円、缶プレス(ソフト)=131円~141円。

関西地区 (3月後半)

2S=267円~270円、63S=270円~273円、印刷版=260円~263円、アルミホイール(1P)=241円~251円、ベースメタル=204円~208円、機械鋳物=151円~154円、ダライ粉=130円~133円、ビス付サッシ=148円~153円、缶プレス=138円~143円。

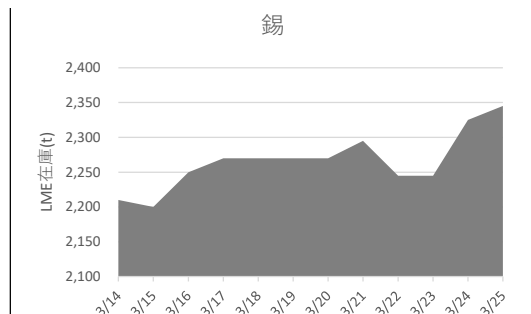
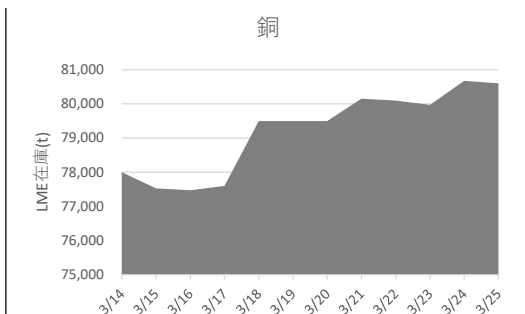
為替動向

25日、ロンドン外国為替市場のユーロは対ドルで下落。16時、前日より0.0020ドルのユーロ安ドル高、1ユーロ=1.0980ドル~1.0990ドルで推移していた。25日、ドイツのIfo経済研究所が発表した3月の企業景況感指数は90.8と前月の98.9から大幅に低下、市場予想の94.2も下回った。ドイツ経済の減速懸念がユーロ売りドル買いを促した。英ポンドは対ドルで上昇。同じく0.0010ドルのポンド高ドル安、1ポンド=1.3190ドル~1.3200ドルだった。持ち高調整のポンド買いドル売りが優勢となっていた。

25日のニューヨーク外国為替市場で円相場は6営業日ぶりに反発した。前日と比べ0.25円の円高ドル安、1ドル=122.05円~122.15円で取引を終えた。東京市場で一時122.43円と2015年12月以来の円安水準を付けており、週末を控え持ち高調整の円買いドル売りが優勢となった。ただ、FRB高官による大幅利上げへの言及が相次ぎ米国の長期金利は一時2.50%と2019年5月以来の高水準を付けるなどドル買いを促す要素も強く円は上げ幅を縮めて終えた。

28日早朝の東京外国為替市場で円相場は下落して始まった。8時30分、前週末17時と比べ0.51円の円安ドル高、1ドル=122.24円~122.25円で推移していた。FRBの積極的な利上げ観測に対し日銀は緩和的な金融政策を維持する方針で日米の金融政策の方向性の違いに加え米国の長期金利先高観もあって円売りドル買いが出弱になっていた。円は対ユーロでも下落して始まった。同じく、0.08円の円安ユーロ高、1ユーロ=134.25円~134.27円だった。

LME認定倉庫在庫量推移 3月14日~3月25日(現地)





LME銅相場は反落 直物の終値は1万0,249.00ドル COMEX銅相場は続落
SHFE銅相場は反落 LME非鉄相場は総じて軟調 アルミはこの週約6%高



26日朝入電した海外相場は、LME（ロンドン金属取引所）の銅相場で、直物の前場売値が、3月25日入電の10,421.00ドルより141.00ドル安の10,280.00ドル。反落して1.35%安。この週0.30%の上伸。3月に入って3.63%の上伸。3か月物の前場売値は、3月25日入電の10,435.00ドルより125.00ドル安の10,310.00ドル。反落して1.20%安。この週0.68%の上伸。3月に入って4.54%の上伸。LME公認倉庫の銅在庫は、現地3月24日の8万0,675トンより75トン減の8万0,600トン。

COMEX（ニューヨーク商品取引所）の銅相場は、3月限が、3月25日入電の472.90セントより4.30セント安の468.60セント。2営業日の続落で1.61%安。この週0.94%の下落。3月に入って4.79%の上伸。4月限は、3月25日入電の473.25セントより4.45セント安の468.80セント。2営業日の続落で1.66%安。この週0.94%の下落。3月に入って4.63%の上伸。

SHFE（上海期貨交易所）銅相場は、4月限が、3月25日入電の7万3,700元より90元安の7万3,610元。反落して0.12%安。この週0.99%の上伸。3月に入って3.91%の上伸。中心限月に当たる5月限は、3月25日入電の7万3,640元より70元安の7万3,570元。3営業日ぶりの反落で0.10%安。この週1.07%の上伸。3月に入って3.85%の上伸。

錫は続伸

LME錫相場の前場売値は、直物が、3月25日入電の4万2,425.00ドルより225.00ドル高の4万2,650.00ドル。4営業日の続伸で2.96%高。この週0.47%の上伸。3月に入って5.64%の下落。3か月物の前場売値は、3月25日入電の4万1,925.00ドルより425.00ドル高の4万2,350.00ドル。3営業日の続伸で2.29%高。この週0.12%の下落。3月に入って5.57%の下落。LME公認倉庫の錫在庫は現地3月24日の2,325トンより20トン増の2,345トン。

鉛は反落

LME鉛相場の前場売値は、直物が、3月25日入電の2,350.00ドルより4.00ドル安の2,346.00ドル。4営業日ぶりの反落で0.17%安。この週3.85%の上伸。3月に入って0.55%の下落。3か月物の前場売値は、3月25日入電の2,344.00ドルより2.00ドル安の2,342.00ドル。4営業日ぶりの反落で0.09%安。この週3.22%の上伸。3月に入って0.68%の下落。LME公認倉庫の鉛在庫は現地3月24日の3万8,725トンよりトン減の3万8,725トン。

亜鉛も反落

LME亜鉛相場の前場売値は、直物が、3月25日入電の4,140.00ドルより67.00ドル安の4,073.00ドル。6営業日ぶりの反落で1.62%安。この週5.79%の上伸。3月に入って11.90%の上伸。3か月物の前場売値は、3月25日入電の4,097.00ドルより41.50ドル安の4,055.50ドル。6営業日ぶりの反落で1.01%安。この週5.50%の上伸。3月に入って12.06%の上伸。LME公認倉庫の亜鉛在庫は現地3月24日の14万2,950トンより325トン減の14万2,625トン。

アルミも反落 アルミ合金はまちまち 北米特殊もまちまち

LMEアルミ相場の前場売値は、直物が、3月25日入電の3,664.00ドルより81.00ドル安の3,583.00ドル。6営業日ぶりの反落で2.21%安。この週5.99%の上伸。3月に入って6.78%の上伸。3か月物の前場売値は、3月25日入電の3,675.50ドルより85.00ドル安の3,590.50ドル。6営業日ぶりの反落で2.31%安。この週5.60%の上伸。3月に入って8.34%の上伸。LME公認倉庫のアルミ在庫は現地3月24日の68万4,250トンより万6,150トン減の67万8,100トン。

LMEアルミ合金相場の前場売値は、直物が、3月25日入電の2,875.00ドルより1.00ドル高の2,876.00ドル。2営業日の続伸で0.07%高。この週0.10%の上伸。3月に入って6.44%の上伸。3か月物の前場売値は、3月25日入電より横ばいの2,900.00ドル。この週横ばい。3月に入って7.01%の上伸。

LME北米特殊アルミ合金（NASAAC）相場の前場売値は、3月25日入電の3,053.00ドルより26.00ドル高の3,079.00ドル。4営業日の続伸で6.14%高。この週2.63%の上伸。3月に入って7.66%の上伸。3か月物の前場売値は、3月25日入電の3,097.00ドルより7.00ドル安の3,090.00ドル。下落して0.23%安。この週1.31%の上伸。3月に入って7.85%の上伸。

ニッケルは反落

LMEニッケル相場の前場売値は、直物が、3月25日入電の3万7,200.00ドル（非公認）より1,650.00ドル安の3万5,550.00ドル。3営業日ぶりの反落で4.44%安。この週4.22%の下落。3月に入って43.93%の上伸。3か月物の前場売値は、3月25日入電の3万7,235.00ドル（非公認）より1,235.00ドル安の3万6,000.00ドル。3営業日ぶりの反落で3.32%安。この週2.48%の下落。3月に入って48.51%の上伸。LME公認倉庫のニッケル在庫は現地3月24日の7万3,074トンより150トン減の7万2,924トン。

LME公示価格(US\$)／3月25日

		銅	錫	鉛	亜鉛	アルミ	アルミ合金	北米特殊アルミ合金	ニッケル
直物	公示価格	10,280.00	42,650.00	2,346.00	4,073.00	3,583.00	2,876.00	3,079.00	35,550.00
	前営業日比	▲ 141.00	225.00	▲ 4.00	▲ 67.00	▲ 81.00	1.00	26.00	▲ 1,650.00
	週間増減比	0.30%	0.47%	3.85%	5.79%	5.99%	0.10%	2.63%	▲ 4.22%
先物	公示価格	10,310.00	42,350.00	2,342.00	4,055.50	3,590.50	2,900.00	3,090.00	36,000.00
	前営業日比	▲ 125.00	425.00	▲ 2.00	▲ 41.50	▲ 85.00	0.00	▲ 7.00	▲ 1,235.00
	週間増減比	0.68%	▲ 0.12%	3.22%	5.50%	5.60%	0.00%	1.31%	▲ 2.48%

海外非鉄金属相場

(3月26日 入電・現地 3月25日)

1ロット=銅、鉛、亜鉛、アルミは25トン
錫5トン、アルミ合金20トン、ニッケル6トン
セツルメント=現物・前場・売

Table with columns: 前場, 後場. Rows: 銅AG, 現物, 前日比, 先物, 出来高.

Table with columns: 前日比, 後場. Rows: 錫HG, 現物, 前日比, 先物, 出来高.

Table with columns: 前日比, 後場. Rows: 鉛, 現物, 前日比, 先物, 出来高.

Table with columns: 前日比, 後場. Rows: 亜鉛SHG, 現物, 前日比, 先物, 出来高.

Table with columns: 前日比, 後場. Rows: アルミHG, 現物, 前日比, 先物, 出来高.

Table with columns: 前日比, 後場. Rows: アルミ合金, 現物, 前日比, 先物, 出来高.

Table with columns: 前日比, 後場. Rows: 北米特殊アルミ合金, 現物, 前日比, 先物, 出来高.

Table with columns: 前日比, 後場. Rows: ニッケル, 現物, 前日比, 先物, 出来高.

NYコメックス相場
出来高: 1ロットは12.5ショート・トン、銅はポンド当たりセント
金・プラチナ・パラジウムはオンス当たりドル、銀はオンス当たりセント

Table with columns: 銅HG, 金, 銀, プラチナ, パラジウム. Rows: 3月限, 4月限, 5月限, 6月限, 7月限, 前日比, 出来高.

採算価格 フレート諸チャージ込み入荷ベース(上海は前日の元・円レートで換算)

Table with columns: LME (円ベース/キロ), COMEX, 上海. Rows: 銅, 錫, 鉛, 亜鉛, アルミ, ニッケル.

フリー・マーケット

米国生産者価格(地金)

Table with columns: 銀(セント/オンス) EH社, 銀(セント/オンス) HH社. Values: 2550.0 (▲15.0), 2544.5 (▲20.5).

NY相場

Table with columns: 取引業者銅(セント/ポンド), 2号銅線くず(セント/ポンド). Values: 256.35 - 257.35, 353.35 - 357.35.

ロンドン相場(ドル)

Table with columns: 金(オンス), アンチモン99.65%(トン), ビスマス99.9%(ポンド), カドミウム99.99%(ポンド), インジウム99.99%(キロ), セレニウム99.5%(ポンド), スポンジチタン99.5%(キロ), フェロモリブデン欧州産65%(キロ), コバルトカソード99.8%(ポンド), マグネシウム中国産99.9%(トン), タングステンAPT(純分10キロ), タンタル鉱石30-35%(ポンド). Values: 1953.80 (▲11.40), 14250 - 14675, 3.70 - 4.00, 1.39 - 1.51, 270 - 300, 9.50 - 11.00, 9.45 - 13.00, 44.00 - 47.50, 37.50 - 39.00, 7300 - 7900, 320.0 - 350.0, 91 - 93.

KLTM編(MYR/KG、出来高トン)

Table with columns: (25日), (28日). Rows: 相場, 出来高, ドル建て価格, ODレート, M\$/US\$レート, 採算円/キロ, US\$採算円/キロ. Values: 3.7600, 4.2201, 3.7600, 4.2107.

LME在庫(トン)

Table with columns: 在庫, 増減. Rows: 銅, 錫, 鉛, 亜鉛, アルミ, アルミ合金, 北米特殊アルミ合金, ニッケル. Values: 80,600 (▲75), 2,345 (20), 38,725 (-), 142,625 (▲325), 678,100 (▲6,150), 2,160 (-), 7,240 (▲100), 72,924 (▲150).

上海在庫(トン)

Table with columns: 在庫, 増減. Rows: 銅, アルミ, 亜鉛, 鉛, ニッケル. Values: 102,055 (▲27,451), 308,942 (▲24,881), 177,826 (1,319), 94,825 (▲9,185), 7,415 (▲94).

LMEプレマーケット(ドル)

Table with columns: 先物気配. Rows: (3/28), (3:00AM現地). Values: 銅 10,187.0 - 10,191.5, アルミ 42,015.0 - 42,145.0, 鉛 2,329.0 - 2,333.0, 亜鉛 4,043.5 - 4,049.5, アルミ 3,600.0 - 3,603.0.

上海相場

Table with columns: トン当たり元, 1ロット=5トン・増値税込. Rows: 銅, アルミ, 亜鉛, 鉛, ニッケル. Values: 4月限 73610, 23030, 26255, 15325, 263290; 5月限 73570, 23055, 26265, 15360, 260490; 前日比 ▲90, ▲220, 20, 10, 28910; 出来高 31259, 61430, 29495, 5640, 189404.

※28日のKLTMは取引なし。

Table with columns: LME (円ベース/キロ), COMEX, 上海. Rows: 銅, 錫, 鉛, 亜鉛, アルミ, ニッケル. Values: 銅 10280, 42650, 2346, 4073, 3583, 35550, 469, 73610, 23030, 26255, 15325; 123.24, 1306, 5456, 326, 542, 464, 4581, 1318, 1429, 447, 510, 297; +0.17, ▲16, 35, ▲1, ▲7, ▲9, ▲197, ▲9, 11, 0, 5, 2.

非鉄金属製品相場

(3月28日調べ)

(キロ当たり) ◎上げ ◆下げ

伸銅品	大阪	東京	鉛亜鉛製品	大阪	東京	電線 (現場納め 定尺 関西地区 大口~小口)
銅小板2.0ミリ	1570	1500	亜鉛板0.3×3×7	620	620	V V F
建築用0.3ミリ	1620	1550	印刷用亜鉛板トッパン用	790	790	2C×1.6 52~54
銅大板2×1×2	1700	1700	給水管13ミリ	300	300	2C×2.0 93~96
銅管(ベース)	1660	1680	鉛板1.5ミリ	560	560	3C×1.6 96~99
水道用管(m当たり)13ミリ	1570	1590	鉛線3ミリ	460	460	3C×2.0 143~146
銅棒25ミリ	1500	1490	軽圧品	大阪	東京	I V
銅条1.5×100	1540	1520	アルミ箔0.007ミリ	1075	1035	1.6mm 29.8~31.7
銅線0.9ミリ	1590	1560	〃 小板1ミリ	710	665	5.5sq 81.3~86.4
銅帯6×50	1520	1500	〃 大板1ミリ	690	655	14sq 203~216
銅平角線	1790	1730	〃 5052板	745	705	CV-T
黄銅小板2.0ミリ	1290	1255	〃 5083板	760	720	600V 3C×38 1543~1640
〃 0.3ミリ	1320	1285	〃 2017板	1200	1265	600V 3C×60 2372~2522
黄銅大板2×1×2	1440	1435	〃 線3ミリ	725	655	600V 3C×100 3986~4237
黄銅管	1770	1715	〃 快削棒50ミリ	910	870	6kV 3C×38 2522~2676
復水器用黄銅管	1755	1700	〃 合金棒50ミリ(17S)	895	850	6kV 3C×60 3507~3721
黄銅棒快削25ミリ	1085	1090	〃 合金棒50ミリ(56S)	850	810	CVV (関西-関東)
六角棒	1115	1120	貴金属(一般小口向け)			3C×2 123-126
四角棒	1145	1150	白金(グラム)		◆4422	4C×2 164-168
鍛造用	1125	1130	パラジウム(グラム)		◆10664	6C×2 234-239
ネーバル	1225	1230	金(グラム)		◆8499	7C×2 267-274
高力	1225	1230	銀(キログラム)		◆112750	合金鉄 1月輸入単価 (CIF)
黄銅線6ミリ	1495	1465	レアメタル輸入価格	1月通関 (CIF)		フェロマンガ2%以上炭素含有 200
黄銅平角線ロール仕上	1695	1675	金属ケイ素(99.99%未満)	665		〃 その他 277.1
黄銅条1.5×100	1290	1275	モリブデン酸化物	3312		フェロシリコン55%以上 293
リン青銅板一般用1.0ミリ	2830	2990	タンタル	54661		フェロクロム4%以上炭素含有 214.3
〃 バネ用0.3ミリ	3110	3270	マグネシウム	565		フェロモリブデン純分60%以上 3167
リン青銅棒25ミリ	2930	3110	コバルト	7665		フェロバナジウム 2892
リン青銅線3ミリ	3300	3470	インジウム	27965		フェロニッケル33%未満 518.1
洋白板一般用1.0ミリ	3580	3620				電気亜鉛メッキ銅板冷延1ミリ 326
〃 バネ用1.0ミリ	3710	3750				

減摩合金	3月16日改定	銅合金地金	2月1日発表
(500kg以上、大口価格)		(標準価格)	大阪
1種	6125	BC 1種	1200
2種	5920	2種	1560
3種	5710	3種	1655
4種	4985	6種	1335
5種	4825	7種	1435
7種	1495	YBSC 3種	1060
8種	1245	LBC 3種	1595
9種	1075	PBC 2種	1685



非鉄金属材料相場

キロ当たり円		◎上げ ◆下げ		(3月28日調べ)		インジウム大口~小口(99.99%)		39,000 ~ 42,000(1)	
非鉄原料 (炉前材)		大阪 仲間相場	東京 仲間相場	地 金		大阪 仲間相場	東京 仲間相場		
1トン以上外税持込						高値	安値	高値	安値
1 号 銅 線	1153	1147	電 気 銅	◆ 1257	◆ 1252	◆ 1259	◆ 1254	山元建値 電気銅	1310(24) 金 7,728(28)
2 号 銅 線	1101	—	電 気 亜 鉛	◎ 568	◎ 562	◎ 568	◎ 562	() 実施日 電気鉛	345(28) 銀 101,280(28)
上 銅 (新 切)	1130	1112	蒸 留 亜 鉛	◎ 556	◎ 550	◎ 556	◎ 550	電気亜鉛	586(28) 錫(99.99%) 6,500(22)
雑 ナ ゲ ッ ト	974	978	再生ダイカスト亜鉛2種	◎ 474	◎ 468	◎ 474	◎ 468		
並 銅	1056	1045	再 生 亜 鉛 (98%)	◎ 422	◎ 416	◎ 422	◎ 416		
下 銅	1037	1018	電 気 鉛	◎ 322	◎ 319	◎ 321	◎ 318		
銅 削 粉	1036	1021	再 生 鉛 1 号	◎ 313	◎ 303	◎ 309	◎ 304		
銅 さ い (30%)	25	25	再 生 鉛 3 号	◎ 318	◎ 314	◎ 314	◎ 310		
新 切 黄 銅 セ バ	883	889	錫 1 号	◎ 5400	◎ 5350	◎ 5400	◎ 5350		
コ ー ベ ル	850	847	ア ン チ モ ン	◎ 1900	◎ 1850	◎ 1900	◎ 1850		
黄 銅 棒 地	834	835	ニ ッ ケ ル (メ ッ キ 用)	◎ 4500	◎ 4450	◎ 4500	◎ 4450		
黄 銅 削 粉	828	831	コ バ ル ト	◎ 11400	◎ 11100	◎ 11400	◎ 11100		
並 黄 銅	737	707	セ レ ニ ウ ム	◎ 3500	◎ 3300	◎ 3500	◎ 3300		
黄 銅 ラ ジ エ タ ー	696	671	ビ ス マ ス	◎ 1300	◎ 1200	◎ 1300	◎ 1200		
交 叉 ラ ジ エ タ ー	688	666	カ ド ミ ウ ム	550	500	550	500		
黄 銅 鑄 物	742	—	マ グ ネ シ ウ ム 合 金	800	780	800	780		
山 送 り (55%)	400	—	アルミ地金 99.70 %	◆ 485	◆ 481	◆ 487	◆ 483		
上 青 銅 鑄 物	904	—	アルミ二次地金 99 %	357	352	357	352		
並 青 銅 鑄 物	902	894	〃 90 %	291	286	291	286		
上 青 銅 鑄 物 削 粉	897	—	アルミ二次合金ADC12	441	436	444	439		
並 青 銅 鑄 物 削 粉	887	882	鑄 物 用 C2BS	466	461	468	463		
新 切 リ ン 青 銅 (伸 銅)	—	1160	青 銅 合 金 地 金 3 種	1705	1695	1740	1730		
〃 (鑄 物)	1026	—	〃 6種	1385	1375	1410	1400		
リ ン 青 銅 削 粉	939	932	ハ ン ダ 錫 60 %	4070	4030	4090	4060		
新 切 洋 白 (電 子 材)	945	933	〃 50 %	3505	3455	3525	3495		
新 切 亜 鉛	◎ 206	◎ 206	〃 40 %	3005	2945	2960	2930		
ダ イ カ ス ト く ず	◎ 171	◎ 171	減 摩 合 金 2 種	5790	5760	5795	5765		
亜 鉛 ド ロ ス	◎ 149	◎ 160	〃 4 種	4895	4870	4900	4870		
上 鉛	◎ 116	◎ 114	〃 7 種	1460	1410	1460	1410		
電 池 素 鉛 ケ ー ス 込	20	20	ス テ ン レ ス ・ 特 金	18-8ステンレス 新切		145	145		
活 字 鉛	◎ 101	◎ 98		〃 ダライ粉		130	130		
新 切 ア ル ミ 1 級	297	299		高耐食ステンレスSUS316		260	260		
新 切 サ ッ シ 1 級	297	297		耐熱ステンレスSUS310		350	350		
新 切 合 金 1 級	287	282		13クローム 新切		30	30		
機 械 鑄 物 1 級	190	190		ハイス 9種		215	215		
ピ ス 付 サ ッ シ P	218	215							
合 金 削 粉 P	145	150							
込 ガ ラ P	140	142							
カ ン ・ バ ラ	205	199							



非鉄金属材料相場面
PW:KINZOKU2203