

昭和44年創刊

令和4年(2022年)4月6日(水) 13856号



株式会社 日刊金属

本社 大阪府北区天満2丁目12番地3号
 ヴィレッジリバー南森町3階E号
 TEL: 06-6353-7831
 FAX: 06-6353-7832
 MAIL: metal_info_osaka@nikkankinzoku.co.jp
 WEB: https://home.nikkankinzoku.jp/

購読料 12か月 77,760円 外電配信料 12か月 92,400円
 6か月 38,880円 6か月 46,200円

非鉄金属原料 2月分取り扱い

前年比 増減ばらつき続く

非鉄金属リサイクル全国連合会

非鉄金属リサイクル全国連合会(橋本健一郎会長)はこのほど、2月分の非鉄金属原料取り扱い統計結果をまとめ発表した。4項目の前年比増減幅は、受入が-14.8%~+8.2%、出荷は-10.2%~+17.3%となり、12月、1月に続いてばらついた。

銅は、受入が11,534.4トンで前年同月比105.6%と増加し、出荷は10,656.4トンの同96.5%と減少。

一方、銅合金は受入5,181.9トン89.1%と減少し、出荷6,583.0トン117.3%と増加した。

また、アルミニウムは6,223.5トン108.2%、

6,345.5トン108.5%とともに増加。その他は5,565.1トン85.2%、5,727.3トン89.8%だった。

基礎データ(千円)は、電気銅建値平均が1190.5、前月比+11.1、電気亜鉛建値は471.7、同+4.6、電気鉛建値321.7、同-9.6。

日伸黄銅削粉買値は、843(1日)、855(3日)、862(9日)、874(16日)、868(21日)、867(24日)。

LMEアルミ先物平均は3224.18ドル、同+224.1ドル。為替平均は1ドル=116.22円、同+0.37円だった。

2月分 非鉄金属原料取り扱い統計結果

単位: トン、下は前年同月比

調査項目	月初在庫	月間受入	月間出荷	月末在庫
銅	8,790.0 85.9%	11,534.4 105.6%	10,656.4 96.5%	9,679.0 95.6%
銅合金	6,265.2 87.5%	5,181.9 89.1%	6,583.0 117.3%	4,945.1 66.9%
アルミニウム	3,619.6 106.0%	6,223.5 108.2%	6,345.5 108.5%	3,525.6 103.9%
その他	5,827.7 108.0%	5,565.1 85.2%	5,727.3 89.8%	5,314.5 101.9%

非鉄全連 総会・青年部会議 開催

非鉄金属リサイクル全国連合会

非鉄金属リサイクル全国連合会(橋本健一郎会長、会員241)は6月4、5の両日、第64回通常総会・青年部会議を富山県高岡市内の宿泊施設で開催する。

コロナ禍での集合開催はこれまで中止になっていた。

6月4日午後から、青年部会議/通常総会/講演会<循環経済協会理事・張田真ハリタ金属社長「循環経済社会を目指して」/など。

総会では役員・四部会役員の改選を行う。

Nikkan Kinzoku Web Journal



https://nikkankinzoku.co.jp/

PW: KINZOKU2204

ログインにはパスワードが必要です。
 パスワードは、随時更新いたします。

社会の発展とその未来に
 テクノロジーで対応する

KYOWA

地球にも、人にもやさしい KYOWA のエコ電線

タイシガイセン EM 600V EEF/F


<http://www.kyowadensen.co.jp/>
協和電線工業株式会社
KYOWA ELECTRIC WIRE INDUSTRY CO., LTD.

〒581-0026 八尾市曙町1丁目7番地

TEL (0729) 91-0818(代) FAX (0729) 91-4470

銅・アルミレポート

橋本アルミ株式会社取締役
橋本 健一郎



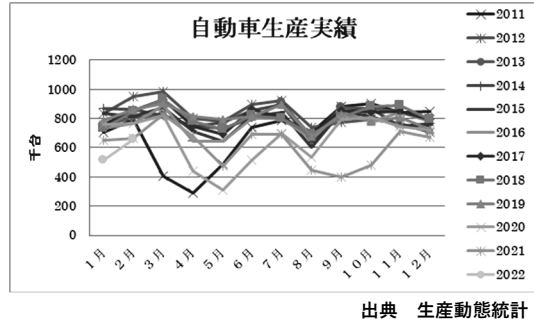
3月の銅の概況及び4月の見通し (1)

予想レンジ

LMEセツル	9,500-11,000ドル	☀
建値	116万円-142万円	☀
為替	118~125円	円安

(1か月間TTM)

自動車生産台数

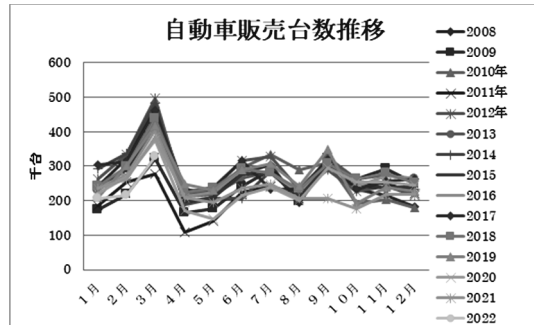


◆自動車販売台数

日本自動車販売協会連合会によると3月の自動車販売台数(軽除く)は前年比-14.8%の32万7,293台。

	1月	2月	3月
販売台数	20万7123台	21万3699台	32万7293台
前年比	-12.5%	-18.6%	-14.8%

自動車販売台数推移



【住宅着工数】

2月の新設住宅着工は、持家は減少したが、貸家及び分譲住宅が増加したため、全体で前年同月比6.3%の増加となった。また、季節調整済年率換算値では前月比6.4%の増加となった。

新設住宅着工数は 64,614 戸、前年同月比 6.3%増、12か月連続の増加。

	12月	1月	2月
新設住宅着工数	6万8393戸	6万8393戸	6万4614戸
前年比	+4.2%	+4.2%	+6.3%

(次号へ続く)

■国際概況

前半はウクライナ・ロシア外相会談でも停戦への進展見られない中ウクライナ情勢に対する懸念が再燃買戻す動きがあったことなどのプラス材料もあったが米連邦準備理事会(FRB)による利上げ観測、米中対立に対する警戒感などを嫌気しDOWN。

3月15日時点で9,880ドル(セツル)と月初価格より94ドルDOWNの締め。

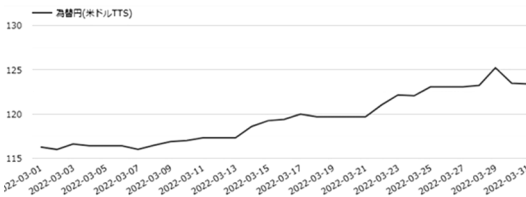
後半はウクライナ・ロシア間の停戦協議再開と中国オミクロン株感染拡大警戒などのマイナス材料もあったが中国の景気刺激策期待、ロシアデフォルト懸念後退などを好感しUP。

3月末日 現在、後半スタート価格から564ドルUPの10,390ドル。

4月スタート建値は131万円。

■前月の経済指標

◆月間のドル/円レート(TTS)
116.28→123.39(円)



◆自動車生産台数

生産動態統計によると2月の自動車生産台数は前年比-1.6%の65万6,195台。

輸出は、前年同月比8.4%減の29万320台。

	12月	1月	2月
生産台数	66万9521台	51万6605台	65万6195台
前年比	-6.8%	-20.9%	-1.6%

日刊金属 6ヵ月:46,200円
外電配信料(税込) 12ヵ月:92,400円

非鉄金属全般・金属リサイクル
新棒コ口・砲金・銅滓

株式会社 高田商店

代表取締役 高田 晋善
〒544-0001 大阪市生野区新今里 7-10-26
TEL.06-6753-1643 Fax06-6753-4545



DRコンゴ：Tenke Fungurume銅・コバルト鉱山を巡る係争が解決の方向に進展

2022年3月30日付けメディアによると、中China Molybdenum (CMOC) 社がDRコンゴにて操業するTenke Fungurume銅・コバルト鉱山の係争について、DRコンゴ政府は司法手続きを中止している。

2022年2月末に、DRコンゴのLubumbashi商業裁判所は同鉱山について、国有鉱山会社Gecamines (同鉱山の20%シェアを所有) から臨時の管理者を任命し、CMOCから操業権を剥奪した。

本件は2021年8月にDRコンゴ政府が同鉱山の埋蔵量・資源量を再評価する委員会を設置したことに端を発しており、Gecamines側によると十分な技術情報へのアクセスがなされておらず、CMOC社とGecaminesとの間で、埋蔵量・資源量及びそれを元に計算されるロイヤルティについて見解の相違が顕在化していた。DRコンゴ政府の報道官は「両者が合意に至るためにロードマップとタイムラインを設定した。両当事者の交流と調和のある平和的な環境の回復が見られる。」とした。

CMOC社は「交渉に大きな進展があった。」と述べている。また、「追加のロイヤルティ支払いに関する政府との係争を解決すべく、独立した第三者機関の関与を支持する。」とした。

2021年の同鉱山の生産量は銅量209千t/年、コバルト量18.5千tであり、2022年にはそれぞれ267千t/年、20.5千t/年を生産する予定である。また、2.51bUS\$を投資して銅とコバルト生産量を倍増する計画を進めており、2023年には拡張を完了する予定である。



チリ：Boric大統領、CODELCO新会長及び新役員2名を任命

2022年3月31日付け地元メディアによると、Boric大統領は、Máximo Pacheco氏をCODELCOの新会長に任命すると発表した。

Máximo Pacheco氏は、チリ大学出身(経営学学士)で、Patricio Aylwin大統領時代(1990~1994年)にCODELCOでオペレータ担当副総裁を務めた。また、Bachelet大統領時代(2014~2018年)にエネルギー大臣(2014~2016年)、2019年までチリ国営放送局の役員を務めた経歴を持つ。

また、Boric大統領は、CODELCO役員のHernán de Solminhac氏及びFelipe Larrain氏が2022年5月30日に役員任期満了となることから、後任としてJosefina Montenegro氏及びPamela Chávez氏を任命した。これにより、CODELCO女性役員は、現在の1名から3名に増えることになる。

日刊金属 既刊収録サイト

<https://nikkankinzoku.co.jp/>



電気亜鉛・蒸留亜鉛販売
亜鉛ドロス・滓買入

大阪亜鉛工業株式会社

取締役社長 林 昭宏

本社・工場 〒555-0001 大阪市西淀川区佃 4-14-3

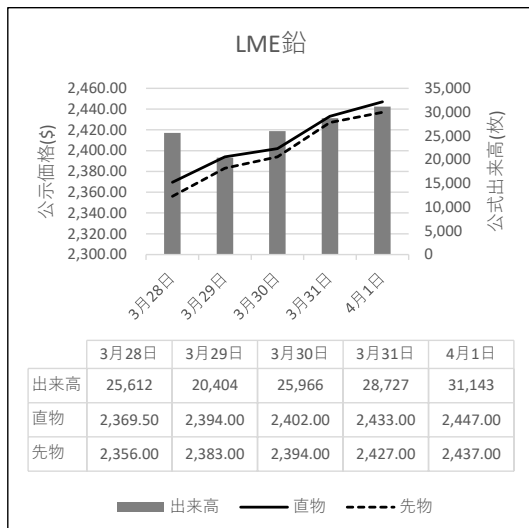
電話 06-6471-2531~5

FAX 06-6471-5781

東京営業所 〒131-0043 東京都墨田区立花 2-4-5

電話 03-3618-2351~2

LME公式値週間推移 3月28日~4月1日(現地)



故銅市況

5日朝入電の海外相場は、LME (ロンドン金属取引所) 銅相場で、直物の前場売値が、前営業日

の1万0,247.00ドルより54.50ドル高の1万0,301.50ドル。直物の終値は、前営業日の1万0,343.00ドルより108.75ドル高の1万0,451.75ドル。3か月物の前場売値は、前営業日の1万0,260.00ドルより64.00ドル高の1万0,324.00ドル。3か月物の終値は、前営業日の1万0,353.50ドルより115.50ドル高の1万0,469.00ドル。COMEX (ニューヨーク商品取引所) 銅相場の5月限は、前営業日の468.85セントより9.30セント高の478.15セント。SHFE(上海期貨交易所)は、清明節の祝日で現地5日まで休場。

5日の東京為替市場TTSレートは、前日の123.42円より0.14円の円安ドル高、1ドル=123.56円。5日に入電した直近のLME銅相場直物前場売値は1万0,301.50ドル。この値と5日の東京外国為替市場USドルTTSレートから計算した国内採算値は、前日の130万2,000円より8,000円高の131万円。

この日、電気銅建値は131万円に据え置かれた。

故銅直納問屋筋の平均値頃感 (単位は千円)

(4月1日更新)

直納問屋筋によるロット物 (5トン前後) の平均的な値頃感は次の通り。

ピカ線が1014~1019、上銅新のうちタフピッチや無酸素銅などは979~984、並銅は944~954、込銅(高品位=約97%)は934、セバは800~805。コーベルは要り用筋で741、それ以外は726ほど。黄銅削粉も同様に要り用筋751、それ以外721~731どころの値頃。並青銅鋳物削粉は826~831どころ。

小口市中相場(1トン前後)では、ピカ線が994~1014、上銅新くずが959~979、普通上銅が934~954、2号銅線が926~946、並銅が924~944、込銅(94-97%)が872、込銅(90-93%)が874、下銅が546~596、セバが765~800、コーベルが681~726、黄銅棒地が676~721、黄銅削粉が671~716、黄銅ラジが636~644、交叉ラジが544~601、黄銅銅鋳物が531~538、送りが307~326、上青銅鋳物が823~843、並青銅鋳物が803~818、上青銅鋳物削粉が818~838、並青銅鋳物削粉が793~813どころ。

アルミニウム二次合金メーカー買値実勢値

(1トン程度・置場・現金・キロ当たり円)

関東地区 (4月前半)

2S=295円~315円、63S=279円~310円、アルミホイール(1P)=191円~305円、ビス付サッシ=162円~171円、エンジンコロ=170円~178円、込合金(機械鋳物)=168円~176円、缶プレス(ソフト)=141円~151円。

関西地区 (4月前半)

2S=287円~290円、63S=290円~293円、印刷版=280円~283円、アルミホイール(1P)=261円~271円、ベースメタル=214円~218円、機械鋳物=161円~164円、ダライ粉=140円~143円、ビス付サッシ=158円~163円、缶プレス=148円~153円。

為替動向

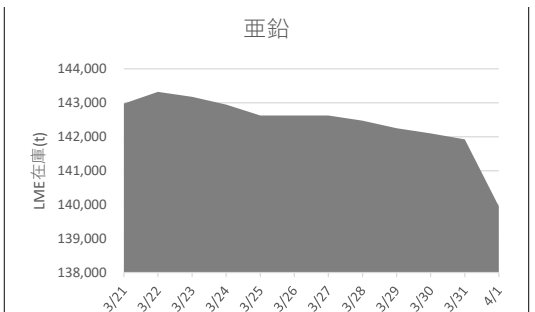
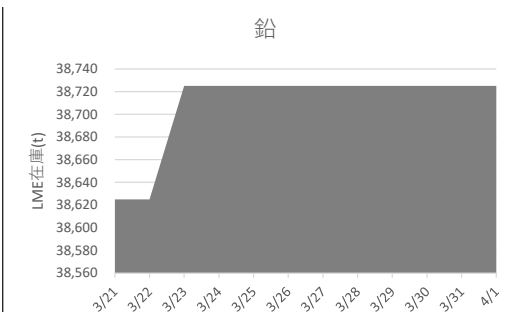
4日、ロンドン外国為替市場のユーロは対ドルで下落。16時、前週末より0.0040ドルのユーロ安ドル高、1ユーロ=1.0990ドル~1.1000ドルで推移していた。ウクライナの首都キーウ近郊で、ロシア軍による民間人への残虐行為が疑われる事案が数多く浮上。4日、EUのボレル外交安全保障上級代表は「ロシアへの一段の制裁」に言及した。ロシアからのエネルギー禁輸となれば欧州経済が冷え込むと懸念され、ユーロ売りが優勢となった。

4日のニューヨーク外国為替市場で円相場は続落した。前週末と比べ0.20円の円安ドル高、1ドル=122.70円~122.80円で取引を終えた。EUがロシアに対する制裁強化を検討、ロシアへのエネルギー依存度が高い欧州の景気減速が意識されユーロ安が進み、対円でもドルが買われた。

5日早朝の東京外国為替市場で円相場は下落していた。8時30分、前日17時と比べ0.13円の円安ドル高、1ドル=122.78円~122.80円だった。4日、EUが対ロシアの経済制裁強化を検討していると伝わると、米国の原油先物相場が上昇、長期金利を押し上げた。日米金利差が拡大、円売りドル買いが先行した。

対ユーロでは円が上昇。同じく0.57円の円高ユーロ安、1ユーロ=134.73円~134.75円だった。ロシアに対する追加の制裁が欧州景気に悪影響が及ぼすとの懸念からユーロ売りが優勢となった。

LME認定倉庫在庫量推移 3月21日~4月1日(現地)





LME銅相場は反発 直物の終値は1万0,451.75ドル
 COMEX銅相場も反発 SHFE銅相場は休場
 LME非鉄相場はまちまち 亜鉛直物は5営業日の続伸、約10%高



5日朝入電した海外相場は、LME（ロンドン金属取引所）の銅相場で、直物の前場売値が、4月2日入電の1万0,247.00ドルより54.50ドル高の1万0,301.50ドル。3営業日ぶりの反発で0.53%高。この週0.53%の上伸。4月に入って0.34%の下落。3か月物の前場売値は、4月2日入電の1万0,260.00ドルより64.00ドル高の1万0,324.00ドル。3営業日ぶりの反発で0.62%高。この週0.62%の上伸。4月に入って0.11%の下落。

LME公認倉庫の銅在庫は、現地4月1日の9万3,975トンより825トン増の9万4,800トン。

COMEX（ニューヨーク商品取引所）の銅相場は、4月限が、4月2日入電の468.25セントより9.40セント高の477.65セント。反発して2.01%高。この週2.01%の上伸。4月に入って0.71%の上伸。中心限月に当たる5月限は、4月2日入電の468.85セントより9.30セント高の478.15セント。反発して1.98%高。この週1.98%の上伸。4月に入って0.64%の上伸。

SHFE（上海期貨交易所）は、清明節の祝日で5日まで休場。

錫は続伸

LME錫相場の前場売値は、直物が、4月2日入電の4万4,500.00ドルより1,000.00ドル高の4万5,500.00ドル。4営業日の続伸で6.43%高。この週2.25%の上伸。4月に入って2.94%の上伸。3か月物の前場売値は、4月2日入電の4万3,425.00ドルより1,175.00ドル高の4万4,600.00ドル。9営業日の続伸で7.73%高。この週2.71%の上伸。4月に入って3.96%の上伸。

LME公認倉庫の錫在庫は現地4月1日の2,000トンより25トン減の1,975トン。

鉛は反落

LME鉛相場の前場売値は、直物が、4月2日入電の2,447.00ドルより12.00ドル安の2,435.00ドル。6営業日ぶりの反落で0.49%安。この週0.49%の下落。4月に入って0.08%の上伸。3か月物の前場売値は、4月2日入電の2,437.00ドルより11.00ドル安の2,426.00ドル。6営業日ぶりの反落で0.45%安。この週0.45%の下落。4月に入って0.04%の下落。

LME公認倉庫の鉛在庫は現地4月1日の3万8,725トンより100トン増の3万8,825トン。

亜鉛は続伸

LME亜鉛相場の前場売値は、直物が、4月2日入電の4,332.00ドルより139.00ドル高の4,471.00ドル。

5営業日の続伸で10.01%高。この週3.21%の上伸。4月に入って4.95%の上伸。3か月物の前場売値は、4月2日入電の4,264.00ドルより146.00ドル高の4,410.00ドル。5営業日の続伸で8.75%高。この週3.42%の上伸。4月に入って6.21%の上伸。

LME公認倉庫の亜鉛在庫は現地4月1日の13万9,950トンより2,275トン減の13万7,675トン。

アルミは続落 アルミ合金は下落 北米特殊はまちまち

LMEアルミ相場の前場売値は、直物が、4月2日入電の3,483.00ドルより39.00ドル安の3,444.00ドル。5営業日の続落で4.49%安。この週1.12%の下落。4月に入って1.68%の下落。3か月物の前場売値は、4月2日入電の3,499.00ドルより38.00ドル安の3,461.00ドル。5営業日の続落で4.29%安。この週1.09%の下落。4月に入って1.62%の下落。

LME公認倉庫のアルミ在庫は現地4月1日の63万5,975トンより万6,200トン減の62万9,775トン。

LMEアルミ合金相場の前場売値は、直物が、4月2日入電の2,819.00ドルより25.00ドル安の2,794.00ドル。3営業日ぶりの反落で0.89%安。この週0.89%の下落。4月に入って0.32%の下落。3か月物の前場売値は、4月2日入電の2,825.00ドルより25.00ドル安の2,800.00ドル。下落して0.88%安。この週0.88%の下落。4月に入って0.88%の下落。

LME北米特殊アルミ合金（NASAAC）相場の前場売値は、4月2日入電の3,094.00ドルより1.00ドル高の3,095.00ドル。3営業日の続伸で0.98%高。この週0.03%の上伸。4月に入って0.95%の上伸。3か月物の前場売値は、4月2日入電より横ばいの3,085.00ドル。この週横ばい。4月に入って横ばい。

ニッケルは反発

LMEニッケル相場の前場売値は、直物が、4月2日入電の3万2,800.00ドルより890.00ドル高の3万3,690.00ドル。反発して2.71%高。この週2.71%の上伸。4月に入って0.87%の上伸。3か月物の前場売値は、4月2日入電の3万2,750.00ドルより850.00ドル高の3万3,600.00ドル。反発して2.60%高。この週2.60%の上伸。4月に入って0.75%の上伸。

LME公認倉庫のニッケル在庫は現地4月1日の7万2,390トンより972トン増の7万3,362トン。

<https://nikkankinzoku.co.jp/>
 PW: KINZOKU2204

LME公示価格(US\$)／4月4日

		銅	錫	鉛	亜鉛	アルミ	アルミ合金	北米特殊アルミ合金	ニッケル
直物	公示価格	10,301.50	45,500.00	2,435.00	4,471.00	3,444.00	2,794.00	3,095.00	33,690.00
	前営業日比	54.50	1,000.00	▲ 12.00	139.00	▲ 39.00	▲ 25.00	1.00	890.00
先物	公示価格	10,324.00	44,600.00	2,426.00	4,410.00	3,461.00	2,800.00	3,085.00	33,600.00
	前営業日比	64.00	1,175.00	▲ 11.00	146.00	▲ 38.00	▲ 25.00	0.00	850.00

海外非鉄金属相場

(4月5日 入電・現地 4月4日)

1 ロット=銅、鉛、亜鉛、アルミは25トン
錫5トン、アルミ合金20トン、ニッケル6トン
セツルメント=現物・前場・売

Table with columns for metal types (銅 A G, 錫 H G, 鉛, 亜鉛 S H G, アルミ H G, アルミ合金, 北米特殊アルミ合金, ニッケル) and rows for current prices, previous day prices, and high/low prices.

出来高: 1 ロットは12.5ショート・トン、銅はポンド当たりセント
金・プラチナ・パラジウムはオンス当たりドル、銀はオンス当たりセント

Table showing prices for Gold (金), Silver (銀), Platinum (プラチナ), and Palladium (パラジウム) over a period of 4 months.

採算価格 フレート諸チャージ込み入荷ベース(上海は前日の元・円レートで換算)

Table for '採算価格' (Breakeven Prices) showing prices for LME (銅, 錫, 鉛, 亜鉛, アルミ, ニッケル) and COMEX (銅) in both Yen and US Dollars.

フリー・マーケット

■米国生産者価格 (地金)

Table for US Producer Prices (Silver) showing prices for EH社 and HH社.

■NY相場

Table for NY Market prices for copper and #2 copper wire.

■ロンドン相場 (ドル)

Table for London Market prices (Dollars) for various metals like Antimony, Bismuth, Cadmium, etc.

■K L T M 銅 (MYR/KG、出来高トン)

Table for KLTM Copper prices showing exchange rates and prices for different terms.

■LME在庫 (トン)

Table for LME Inventory (Tons) showing stock levels for Copper, Tin, Lead, Zinc, and Nickel.

■上海在庫 (トン)

Table for Shanghai Inventory (Tons) showing stock levels for Copper, Aluminum, Zinc, and Nickel.

■LMEプレマーケット (ドル)

Table for LME Pre-Market prices (Dollars) for Copper, Tin, Lead, Zinc, and Nickel.

■上海相場

Table for Shanghai Market prices showing prices for Copper, Aluminum, Zinc, Lead, and Nickel.

※5日のKLTMは取引なし。現地4日の上海市場は休場です。

非鉄金属製品相場

(4月5日調べ)

(キロ当たり) ◎上げ ◆下げ

伸銅品	大阪	東京	鉛亜鉛製品	大阪	東京	電線 (現場納め 定尺 関西地区 大口~小口)
銅小板2.0ミリ	1560	1485	亜鉛板0.3×3×7	620	620	V V F
建築用0.3ミリ	1610	1535	印刷用亜鉛板トッパン用	790	790	2C×1.6 52~54
銅大板2×1×2	1690	1685	給水管13ミリ	300	300	2C×2.0 93~96
銅管(ベース)	1650	1665	鉛板1.5ミリ	591	591	3C×1.6 96~99
水道用管(m当たり)13ミリ	1560	1575	鉛線3ミリ	470	470	3C×2.0 143~146
銅棒25ミリ	1490	1475	軽圧品	大阪	東京	I V
銅条1.5×100	1530	1505	アルミ箔0.007ミリ	1105	◎ 1065	1.6mm 29.8~31.7
銅線0.9ミリ	1580	1545	〃 小板1ミリ	740	◎ 695	5.5sq 81.3~86.4
銅帯6×50	1510	1485	〃 大板1ミリ	720	◎ 685	14sq 203~216
銅平角線	1780	1715	〃 5052板	775	◎ 735	CV-T
黄銅小板2.0ミリ	1295	1240	〃 6061板	1325	1285	600V 3C×38 1543~1640
〃 0.3ミリ	1325	1270	〃 2017板	1230	◎ 1295	600V 3C×60 2372~2522
黄銅大板2×1×2	1445	1420	〃 線3ミリ	725	◎ 685	600V 3C×100 3986~4237
黄銅管	1730	1655	〃 快削棒50ミリ	940	◎ 900	6kV 3C×38 2522~2676
復水器用黄銅管	1715	1640	〃 合金棒50ミリ(17S)	925	◎ 880	6kV 3C×60 3507~3721
黄銅棒快削25ミリ	1075	1090	〃 合金棒50ミリ(56S)	880	◎ 840	CVV (関西~関東)
六角棒	1105	1120	貴金属(一般小口向け)			3C×2 123-126
四角棒	1135	1150	白金(グラム)		◎ 4382	4C×2 164-168
鍛造用	1115	1130	パラジウム(グラム)		◆ 10323	6C×2 234-239
ネーパル	1215	1230	金(グラム)		◎ 8434	7C×2 267-274
高力	1215	1230	銀(キログラム)		◆ 109230	合金鉄 2月輸入単価 (CIF)
黄銅線6ミリ	1500	1450	レアメタル輸入価格	2月通関 (CIF)		フェロマンガン2%以上炭素含有 189
黄銅平角線ロール仕上	1700	1660	金属ケイ素(99.99%未満)	537		〃 その他 336.2
黄銅条1.5×100	1295	1260	モリブデン酸化物	3417		フェロシリコン55%以上 268
リン青銅板一般用1.0ミリ	◆ 2830	◆ 3120	タンタル	44400		フェロクロム4%以上炭素含有 217.3
〃 バネ用0.3ミリ	◆ 3110	◆ 3420	マグネシウム	-		フェロモリブデン純分60%以上 3448
リン青銅棒25ミリ	◆ 2910	◆ 3190	コバルト	8283		フェロバナジウム 3039
リン青銅線3ミリ	◆ 3310	◆ 3630	インジウム	27498		フェロニッケル33%未満 531.2
洋白板一般用1.0ミリ	◆ 3600	◎ 4100				電気亜鉛メッキ銅板冷延1ミリ 326
〃 バネ用1.0ミリ	◎ 3750	◎ 4230				

減摩合金	4月1日改定	銅合金地金	4月1日発表
500kg以上、大口価格)		(標準価格)	大阪
1種	6025	BC 1種	1305
2種	5825	2種	1690
3種	5625	3種	1795
4種	4920	6種	1435
5種	4740	7種	1560
7種	1500	YBSC 3種	1165
8種	1260	LBC 3種	1735
9種	1080	PBC 2種	1830



非鉄金属材料相場

キロ当たり円	◎上げ ◆下げ		(4月5日調べ)		インジウム大口~小口(99.99%)		37,000 ~ 40,000(1)	
	大阪 仲間相場	東京 仲間相場	地 金		大阪 仲間相場	東京 仲間相場	高値	安値
山元建値					電気銅	1310(1)	金	7,632(5)
() 実施日					電気鉛	357(1)	銀	98,140(5)
					電気亜鉛	571(1)	錫(99.99%)	6,800(1)
1トン以上外税持込						高値		安値
1 号 銅 線	1153	1150	電 気 銅	◎ 1298	◎ 1293	◎ 1300	◎ 1295	
2 号 銅 線	1101	—	電 気 亜 鉛	543	537	543	537	
上 銅 (新 切)	1124	1115	蒸 留 亜 鉛	531	525	531	525	
雑 ナ ゲ ッ ト	974	981	再生ダイカスト亜鉛2種	449	443	449	443	
並 銅	1056	1048	再 生 亜 鉛 (98%)	390	384	390	384	
下 銅	1037	1021	電 気 鉛	334	331	333	330	
銅 削 粉	1036	1024	再 生 鉛 1 号	325	315	321	316	
銅 さ い (30%)	25	25	再 生 鉛 3 号	330	326	326	322	
新 切 黄 銅 セ バ	901	907	錫 1 号	5650	5600	5650	5600	
コ ー ペ ル	868	865	ア ン チ モ ン	1950	1900	1950	1900	
黄 銅 棒 地	852	853	ニ ッ ケ ル (メ ッ キ 用)	4200	4150	4200	4150	
黄 銅 削 粉	846	849	コ バ ル ト	11400	11100	11400	11100	
並 黄 銅	730	700	セ レ ニ ウ ム	3500	3300	3500	3300	
黄 銅 ラ ジ エ タ ー	714	689	ビ ス マ ス	1300	1200	1300	1200	
交 叉 ラ ジ エ タ ー	678	656	カ ド ミ ウ ム	550	500	550	500	
黄 銅 鑄 物	740	—	マ グ ネ シ ウ ム 合 金	800	780	800	780	
山 送 り (55%)	435	—	アルミ地金 99.70 %	◎ 472	◎ 468	◎ 474	◎ 470	
上 青 銅 鑄 物	904	—	アルミ二次地金 99 %	◎ 385	◎ 380	◎ 385	◎ 380	
並 青 銅 鑄 物	902	894	〃 90 %	◎ 306	◎ 301	◎ 306	◎ 301	
上 青 銅 鑄 物 削 粉	897	—	アルミ二次合金ADC12	◎ 444	◎ 439	◎ 447	◎ 442	
並 青 銅 鑄 物 削 粉	887	882	鑄 物 用 C2BS	◎ 469	◎ 464	◎ 471	◎ 466	
新 切 リ ン 青 銅 (伸 銅)	—	1160	青 銅 合 金 地 金 3 種	1735	1725	1730	1720	
〃 (鑄 物)	1021	—	〃 6種	1385	1375	1400	1390	
リ ン 青 銅 削 粉	934	927	ハ ン ダ 錫 60 %	4030	3990	4050	4020	
新 切 洋 白 (電 子 材)	948	936	〃 50 %	3460	3410	3480	3450	
新 切 亜 鉛	211	211	〃 40 %	2945	2885	2900	2870	
ダ イ カ ス ト く ず	176	176	減 摩 合 金 2 種	5790	5760	5795	5765	
亜 鉛 ド ロ ス	154	165	〃 4 種	4885	4860	4890	4860	
上 鉛	126	124	〃 7 種	1480	1430	1480	1430	
電 池 素 鉛 ケ ー ス 込	25	25	ス テ ン レ ス ・ 特 金	18-8ステンレス 新切		145	145	
活 字 鉛	111	108		〃 ダライ粉		130	130	
新 切 ア ル ミ 1 級	317	302		高耐食ステンレスSUS316		260	260	
新 切 サ ッ シ 1 級	317	302		耐熱ステンレスSUS310		350	350	
新 切 合 金 1 級	302	287		13クローム 新切		30	30	
機 械 鑄 物 1 級	205	200		ハイス 9種		215	215	
ピ ス 付 サ ッ シ P	233	220						
合 金 削 粉 P	155	155						
込 ガ ラ P	150	147						
カ ン ・ バ ラ	210	206						

非鉄金属材料相場面

PW:KINZOKU2204