

令和4年(2022年) 4月15日(金) 13863号



**株式会社 日刊金属**

本社 大阪市北区天満2丁目12番地3号  
 ヴィレッジリバー南森町3階E号  
 TEL: 06-6353-7831  
 FAX: 06-6353-7832  
 MAIL: metal\_info\_osaka@nikkankanzoku.co.jp  
 WEB: https://home.nikkankanzoku.co.jp/

購読料 12か月 77,760円 外電配信料 12か月 92,400円  
 6か月 38,880円 6か月 46,200円



## 銅建値は2万円引き上げの134万円

### 4月の月内建値平均は133万3,500円

JX金属は14日、電気銅建値を2万円引き上げの134万円にすると発表、同日より実施した。4月の月内建値平均は133万3,500円。

14日に入電した直近のLME銅相場前場売値が1万0,290.50ドル。14日の東京市場の米ドルTTSレートは126.58円。この値で換算した採算価格は、130万2,500円。建値と採算価格から見た諸掛りは3万7,500円となる。

直近6か月の建値推移は次の通り。(キロ当たり円、カッコ内は改訂日)

#### 2021年

11月…1170(1) 1150(5) 1170(9) 1150(11) 1170(15) 1150(17)	
1180(24)	平均1165.2
12月…1130(1) 1120(6) 1140(9) 1120(14) 1140(22)	平均1128.3

#### 2022年

1月…1180(4) 1160(7) 1200(13) 1170(17) 1200(21) 1170(25)	
1190(27)	平均1179.4
2月…1160(1) 1180(3) 1190(9) 1210(16)	平均1193.3
3月…1190(1) 1240(3) 1270(7) 1240(9) 1220(15) 1250(17)	
1280(22) 1310(24) 1330(29)	平均1263.8
4月…1310(1) 1340(6) 1320(12) 1340(14)	平均1333.5



## 黄銅削粉買値は24円 引き上げの1,014円

関西の黄銅棒大手メーカー日本伸銅は14日、黄銅削粉買値を24円引き上げの1,014円と発表した。今月4回目の改定。



## 亜鉛建値は3万円引き上げの62万8,000円

### 4月の月内建値平均は60万9,600円

三井金属鉱業は14日、電気亜鉛建値を3万0,000円引き上げの62万8,000円にすると発表、同日より実施した。4月の月内建値平均は60万9,600円。

14日に入電した直近のLME亜鉛相場前場売値は4,515.00ドル。14日の東京市場の米ドルTTSレートは126.58円。この値で換算した採算価格は、57万1,500円。建値と採算価格から見た諸掛りは5万6,500円となる。

直近6か月の建値推移は次の通り。(キロ当たり円、カッコ内は改訂日)

#### 2021年

11月…451(1) 427(5) 424(10) 421(16) 418(19)	
457(25)	平均433.8
12月…424(1) 421(6) 436(9) 430(15) 448(20)	
478(23)	平均441.3

#### 2022年

1月…469(4) 460(11) 466(14) 475(21) 466(26)	
	平均467.1

2月…469(1) 472(7) 478(10) 472(16) 469(22)	
	平均471.7
3月…478(1) 517(4) 550(9) 502(14) 508(18)	
586(28)	平均524.0
4月…571(1) 592(6) 598(11) 628(14)	平均609.6

アルミニウム地金  
 アルミニウム原料  
 熟練ポット炉技術で歩留まりUP!

**井関金属株式会社**

代表取締役 井関親亮

〒587-0021 大阪府堺市美原区小平尾 407

☎ 072-361-3333 fax 072-362-7667

## 北電ネット系統向け 国内初 レドックスフロー電池が竣工 住友電工

住友電気工業株式会社(井上治社長)はこのほど、北海道電力ネットワーク株式会社(藪下裕己社長、札幌市)の風力発電系統側蓄電池について、長寿命で安全性の高いレドックスフロー電池を納品・竣工し、北電ネットの運転が今月スタートしたと発表した。

一般送配電事業者の系統側運用を目的とした同電池の設置は国内初で、設備容量は世界最大級規模という。納品した同電池は、電解液中の金属イオンの酸化還元反応を利用して充放電を行う蓄電池。

充放電サイクル数が劣化の要因にならないため20年以上のシステム耐久性(同社設計寿命)があり、電解液自体劣化しないため半永久的に使用できリユース可能。

また、常温で運転可能で、不燃・難燃材料で構成しているため火災の可能性が極めて低く安全。充電状態を正確にモニタリングできるため、充放電パターンによらず長期間の安定した連続運転も可能という。再生可能なクリーンエネルギーの普及に貢献できることから、同社は引き続き能力アップやコスト低減などに取り組み、再エネ導入の拡大、温室効果ガス排出削減を旨とする。

北電ネットとの共同は2015年から。南早来変電所で同電池(定格出力1.5万kW、設備容量6万kWh)の大規模実証試験を行い、系統安定化目的の運用を実現。北電ネットの系統側蓄電池による風力発電募集プロセス1期調達で住友電工が20年7月に着工し、設備容量5.1万kWh(1.7万kW×3時間)として3月末に竣工し引き渡した。



完成したレドックスフロー蓄電池設備

世界を結ぶ循環流通サービス  
原料から製品まで

**Ogico** OHGIZANI Corporation

銅・亜鉛・鉛・錫・ニッケル・アルミ・非鉄金属全般

株式会社 扇谷

本社 大阪市西区土佐堀町1丁目3番7号  
tel:06-6444-1521~1530

東京支社 東京都千代田区神田錦町3丁目15番地  
tel:03-5282-4800

名古屋支社 名古屋市中村区名駅3丁目16番22号  
tel:052-571-2005

海外 シンガポール・香港・タイ・台湾・  
マレーシア・フィリピン・上海・深圳・ベトナム

<http://www.ogico.co.jp>

## 広報誌を創刊

「WITH MATERIALS」

三菱マテリアル

三菱マテリアル株式会社(小野直樹社長)はこのほど、広報誌「WITH MATERIALS」=写真=を創刊した。季刊でWebサイトにアップ。「人と社会と地球のために、皆さまとともに歩んでいきたい」という想いを誌名に込め、同社の取り組みや従業員の姿を伝えていく。

創刊号の特集は、企業理念「人と社会と地球のために」をテーマに、事業を通して持続可能な社会の構築を旨とする取り組みや、社外有識者からのメッセージを掲載。

ほかに、同社の工場や周辺地域の魅力をイラストで紹介する「MMのある街を訪ねて」、会社が目指す姿の実現に向けて取り組む社員の紹介「MYSTORY」、素材・技術を分かりやすく解説した「ソザイのヒミツ」などを載せている。



広報誌を創刊

銅・非鉄原料は

ホームページはこちら▶  
[www.kimura-metal.co.jp](http://www.kimura-metal.co.jp)



QRコード

大阪市大正区

**Kimura** 木村金属株式会社  
06-6552-7840

日刊金属

外電配信料  
(税込)

6カ月:46,200円

12カ月:92,400円



**インドネシア：PT MMPのニッケル製錬所プロジェクト、環境問題で難航**

2022年4月9日付け現地メディアによると、PT Mitra Murni Perkasa (MMP) は、東Kalimantan州 Balikpapan市でのニッケルマット製錬所開発計画をめぐり、環境規制違反で告発されている。

東Kalimantan州政府の環境事務所 (PT DLH) の責任者であるEnce Ahmad Rafiddin Rizal氏によれば、同社が環境影響評価 (Amdal) 文書をまだ完成させていないため、同事務所はPT MMPによる整地活動を中断していると述べた。

PT MMPは既にBalikpapan市からニッケル製錬所プロジェクトの主要許可を得ているが、整地活動を行う前にAmdalの承認を得なければならない。

そのため、PT DLHは整地作業を中断させ、プロジェクト用地を封鎖した。しかしRizal氏によると、PT DLHはこの件を林業・環境省に引き渡し、同省が制裁措置を執るかどうかを決定する。

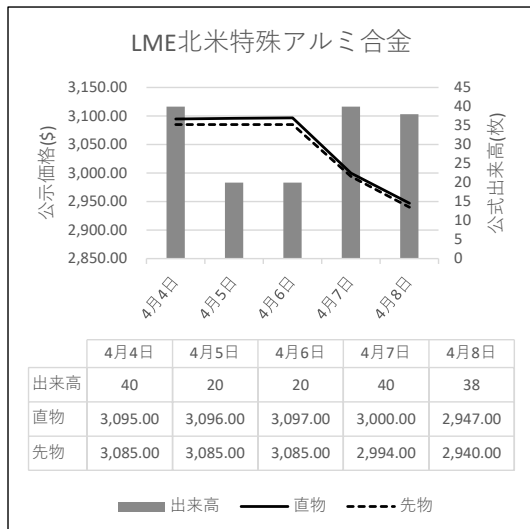
環境保護団体Balikpapan Bay Care連合は、PT MMPが必要なAmdalを完成させずに整地を行い、整地活動が地元のマングローブ林に損害を与えたと非難している。

また、国有コンサルタント会社PT Sucofindoは2022年2月に、PT MMPのニッケル製錬所プロジェクトのAmdal調査を2022年6月に完了すると発表した。Amdal調査は2021年10月から実施されている。

PT MMPは、27,800t/年のニッケルマット生産能力を持つニッケル製錬所を開発する予定で、東Kalimantan州では初のニッケル製錬所となる予定である。

<https://nikkankinzoku.co.jp/>  
PW: KINZOKU2204

LME公式値週間推移 4月4日～4月8日(現地)



同州の港湾都市Balikpapan市のKariangau工業団地の22.75haの土地に、ロータリーキルン電気炉 (RKEF) 技術を適用した製錬所を建設する予定である。

PT MMPのAndrew Hidayatコミッショナーによれば、プロジェクトの総投資額は6.5tIDR (インドネシアルピア) と推定、2023年3月の完成を目指している。



**インドネシア：PTFI、銅製錬所プロジェクトの建設進捗率が21%に到達**

2022年4月7日付け現地メディアによると、銅・金鉱山会社であるPT Freeport Indonesia (PTFI) は、東Java州Gresikの銅製錬所プロジェクトの建設進捗率が現在21%に達し、2022年末までに50%の目標に到達する予定であると発表した。

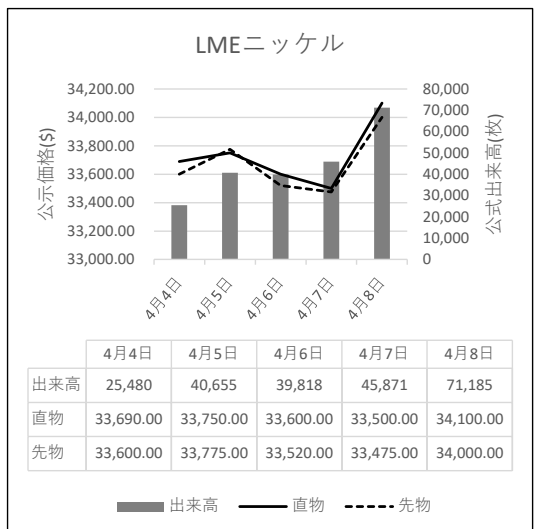
PTFIのTony Wenas社長によれば、計画どおりに進んでおり、現在の投資額は750mUS\$であるところ、2022年末までに投資額は160mUS\$となる見込みである。

**減摩合金・各種ハンダ  
鉛滓・錫滓の精錬**

**中川金属精錬所**

代表者 中川 譲 治

〒556-0022 大阪市浪速区桜川 1-6-22  
TEL 06-6561-3759(代表)



# 故銅市況

14日朝入電の海外相場は、LME（ロンドン金属取引所）銅相場で、直物の前場売値が、前営業日の1万0,201.00ドルより89.50ドル高の1万0,290.50ドル。直物の終値は、前営業日の1万0,326.25ドルより42.25ドル安の1万0,284.00ドル。3か月物の前場売値は、前営業日の1万0,226.00ドルより80.00ドル高の1万0,306.00ドル。3か月物の終値は、前営業日の1万0,342.50ドルより43.50ドル安の1万0,299.00ドル。

COMEX（ニューヨーク商品取引所）銅相場の5月限は、前営業日の470.95セントより0.25セント高の471.20セント。SHFE(上海期貨交易所)銅相場の5月限は、前営業日の7万3,230元より690元高の7万3,920元。

14日の東京為替市場TTSレートは、前日の126.62円より0.04円の円高ドル安、1ドル=126.58円。14日に入電した直近のLME銅相場直物前場売値は1万0,290.50ドル。この値と14日の東京外国為替市場USDollarTTSレートから計算した国内採算値は、前日の132万9,000円より1万1,000円高の134万円。この日、電気銅建値は134万円に引き上げられた。

## 故銅直納問屋筋の平均値頃感 (単位は千円)

(4月14日更新)

直納問屋筋によるロット物（5トン前後）の平均的な値頃感は次の通り。

ピカ線が1038~1043、上銅新のうちタフピッチや無酸素銅などは1003~1008、並銅は968~978、込銅（高品位=約97%）は958、セバは840~845。コーベルは要り用筋で781、それ以外は766ほど。黄銅削粉も同様に要り用筋791、それ以外761~771どころの値頃。並青銅鋳物削粉は847~852どころ。

小口市中相場（1トン前後）では、ピカ線が1018~1038、上銅新くずが983~1003、普通上銅が958~978、2号銅線が950~970、並銅が948~968、込銅（94-97%）が896、込銅（90-93%）が898、下銅が570~620、セバが805~840、コーベルが721~766、黄銅棒地が716~761、黄銅削粉が711~756、黄銅ラジが676~684、交叉ラジが559~616、黄銅鋳物が543~550、送りが352~371、上青銅鋳物が844~864、並青銅鋳物が824~839、上青銅鋳物削粉が839~859、並青銅鋳物削粉が814~834どころ。

## アルミニウム二次合金メーカー買値実勢値

(1トン程度・置場・現金・キロ当たり円)

### 関東地区 (4月前半)

2S=295円~315円、63S=279円~310円、アルミホイール(1P)=191円~305円、ビス付サッシ=162円~171円、エンジンコロ=170円~178円、込合金(機械鋳物)=168円~176円、缶プレス(ソフト)=141円~151円。

### 関西地区 (4月前半)

2S=287円~290円、63S=290円~293円、印刷版=280円~283円、アルミホイール(1P)=261円~271円、ベースメタル=214円~218円、機械鋳物=161円~164円、ダライ粉=140円~143円、ビス付サッシ=158円~163円、缶プレス=148円~153円。

## 為替動向

13日、ロンドン外国為替市場のユーロは対ドルで下落。16時、前日より0.0030ドルのユーロ安ドル高、1ユーロ=1.0840ドル~1.0850ドルで推移していた。金融引き締めを加速させようとするFRBと量的金融緩和は終了するとしているが未だ利上げに着手できないECBとの温度差を意識されユーロ売りドル買いが継続。ECB理事会の結果発表を前に、持ち高調整のユーロ売りもあった。英ポンドは対ドルで横ばい。前日と同水準の1ポンド=1.3030ドル~1.3040ドルで推移していた。早朝に発表された英国の3月CPIは前年同月比7%上昇と前月から加速。インフレ抑制の利上げが続くとの見方からポンドが買われた反面、エネルギー高が進行する中、利上げが景気減速につながるとの警戒感からポンド売りも出た。

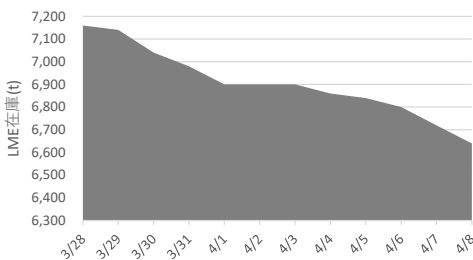
13日のニューヨーク外国為替市場で円相場は下落した。前日と比べ0.25円の円安ドル高、1ドル=125.60円~125.70円で取引を終えた。円は13日の東京市場で126円台前半と2002年5月以来の円安高水準を付けた。

14日午前の東京外国為替市場で円相場は堅調に推移。10時、前日17時と比べ0.55円の円高ドル安、1ドル=125.50円~125.51円だった。米国では3月のCPIやPPIなど、インフレのピークアウトを感じさせる経済指標がスタートしており金利上昇が一服。ドル高の行きすぎを警戒した持ち高調整の円買いドル売りが入った。

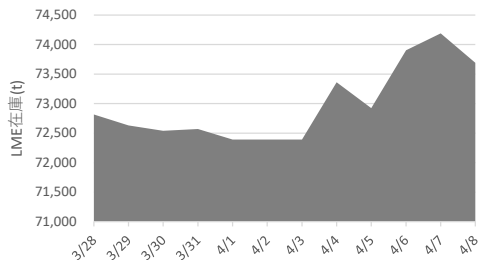
円は対ユーロで小幅高。同じく0.02円の円高ユーロ安、1ユーロ=136.60円~136.62円だった。

## LME認定倉庫在庫量推移 3月28日~4月8日(現地)

### 北米特殊



### ニッケル





LME銅相場は反発 直物の終値は1万0,284.00ドル  
 COMEX銅相場は小幅続伸 SHFE銅相場は上伸  
 LME非鉄相場は総じて堅調 アルミは月初より約8%安  
 亜鉛の供給懸念が拡大、ウクライナ情勢の悪化で欧州精錬所が生産抑制



14日朝入電した海外相場は、LME（ロンドン金属取引所）の銅相場で、直物の前場売値が、4月13日入電の1万0,201.00ドルより89.50ドル高の1万0,290.50ドル。3営業日ぶりの反発で0.88%高。この週0.96%の下落。4月に入って0.45%の下落。3か月物の前場売値は、4月13日入電の1万0,226.00ドルより80.00ドル高の1万0,306.00ドル。3営業日ぶりの反発で0.78%高。この週0.71%の下落。4月に入って0.28%の下落。

LME公認倉庫の銅在庫は、現地4月12日の10万4,350トンより2,650トン増の10万7,000トン。

COMEX（ニューヨーク商品取引所）の銅相場は、4月限が、4月13日入電の470.40セントより0.30セント高の470.70セント。2営業日の続伸で1.70%高。この週0.28%の下落。4月に入って0.76%の下落。中心限月に当たる5月限は、4月13日入電の470.95セントより0.25セント高の471.20セント。2営業日の続伸で1.68%高。この週0.28%の下落。4月に入って0.82%の下落。

SHFE（上海期貨交易所）銅相場は、4月限が、4月13日入電の7万3,610元より740元高の7万4,350元。上伸して1.01%高。この週0.91%の上伸。4月に入って1.05%の上伸。中心限月に当たる5月限は、4月13日入電の7万3,230元より690元高の7万3,920元。5営業日ぶりの反発で0.94%高。この週0.54%の上伸。4月に入って0.52%の上伸。

**錫は反落**

LME錫相場の前場売値は、直物が、4月13日入電の4万3,650.00ドルより200.00ドル安の4万3,450.00ドル。反落して0.46%安。この週1.91%の下落。4月に入って1.70%の下落。3か月物の前場売値は、4月13日入電の4万3,595.00ドルより595.00ドル安の4万3,000.00ドル。反落して1.36%安。この週1.88%の下落。4月に入って0.23%の上伸。

LME公認倉庫の錫在庫は現地4月12日の2,765トンより100トン減の2,665トン。

**鉛は上伸**

LME鉛相場の前場売値は、直物が、4月13日入電の2,418.00ドルより32.00ドル高の2,450.00ドル。2営業日の続伸で1.70%高。この週1.03%の上伸。4月に入って0.70%の上伸。3か月物の前場売値は、4月13日入電の2,401.00ドルより29.00ドル高の2,430.00ドル。3営業日ぶりの反発で1.21%高。この週0.33%の上伸。4月に入って0.12%の上伸。

LME公認倉庫の鉛在庫は現地4月12日の3万9,325トンより500トン増の3万9,825トン。

**亜鉛は反発、約4%高**

LME亜鉛相場の前場売値は、直物が、4月13日入電の4,345.00ドルより170.00ドル高の4,515.00ドル。反発して3.91%高。この週5.49%の上伸。4月に入って5.99%の上伸。3か月物の前場売値は、4月13日入電の4,298.00ドルより162.00ドル高の4,460.00ドル。反発して3.77%高。この週4.94%の上伸。4月に入って7.42%の上伸。

LME公認倉庫の亜鉛在庫は現地4月12日の12万0,825トンより2,975トン減の11万7,850トン。

**アルミは続落 アルミ合金はまちまち 北米特殊は続伸**

LMEアルミ相場の前場売値は、直物が、4月13日入電の3,214.50ドルより7.50ドル安の3,207.00ドル。3営業日の続落で5.54%安。この週5.54%の下落。4月に入って8.45%の下落。3か月物の前場売値は、4月13日入電の3,245.00ドルより6.50ドル安の3,238.50ドル。3営業日の続落で5.39%安。この週5.39%の下落。4月に入って7.94%の下落。

LME公認倉庫のアルミ在庫は現地4月12日の61万0,775トンより1万1,500トン増の61万2,275トン。

LMEアルミ合金相場の前場売値は、直物が、4月13日入電の2,672.00ドルより3.00ドル高の2,675.00ドル。2営業日の続伸で13.83%高。この週2.41%の下落。4月に入って4.57%の下落。3か月物の前場売値は、4月13日入電より横ばいの2,675.00ドル。この週2.55%の下落。4月に入って5.31%の下落。

LME北米特殊アルミ合金 (NASAAC) 相場の前場売値は、4月13日入電の2,960.00ドルより50.00ドル高の3,010.00ドル。3営業日の続伸で2.14%高。この週2.14%の上伸。4月に入って1.83%の下落。3か月物の前場売値は、4月13日入電の2,944.00ドルより38.00ドル高の2,982.00ドル。2営業日の続伸で1.43%高。この週1.43%の上伸。4月に入って3.34%の下落。

**ニッケルは反発**

LMEニッケル相場の前場売値は、直物が、4月13日入電の3万2,450.00ドルより550.00ドル高の3万3,000.00ドル。3営業日ぶりの反発で1.69%高。この週3.23%の下落。4月に入って1.20%の下落。3か月物の前場売値は、4月13日入電の3万2,450.00ドルより525.00ドル高の3万2,975.00ドル。3営業日ぶりの反発で1.62%高。この週3.01%の下落。4月に入って1.12%の下落。

LME公認倉庫のニッケル在庫は現地4月12日の7万3,230トンより372トン減の7万2,858トン。

LME公示価格(US\$)／4月13日

		銅	錫	鉛	亜鉛	アルミ	アルミ合金	北米特殊アルミ合金	ニッケル
直物	公示価格	10,290.50	43,450.00	2,450.00	4,515.00	3,207.00	2,675.00	3,010.00	33,000.00
	前営業日比	89.50	▲ 200.00	32.00	170.00	▲ 7.50	3.00	50.00	550.00
先物	公示価格	10,306.00	43,000.00	2,430.00	4,460.00	3,238.50	2,675.00	2,982.00	32,975.00
	前営業日比	80.00	▲ 595.00	29.00	162.00	▲ 6.50	0.00	38.00	525.00

海外非鉄金属相場

(4月14日 入電・現地 4月13日)

1ロット=銅、鉛、亜鉛、アルミは25トン
錫5トン、アルミ合金20トン、ニッケル6トン
セツルメント=現物・前場・売

Table with columns for metal types (銅AG, 錫HG, 鉛, 亜鉛SHG, アルミHG, アルミ合金, ニッケル) and rows for current prices, previous day prices, and high/low values.

Table for NY Comex market with columns for metal types and rows for 4-month, 5-month, 6-month, 7-month, and 8-month contracts.

Table for LME prices in Yen, with columns for metal types and rows for current prices and previous day prices.

フリー・マーケット

■米国生産者価格(地金)

Table for US producer prices for silver (EH社, HH社).

■NY相場

Table for NY market prices for copper and nickel.

■ロンドン相場(ドル)

Table for London market prices for various metals like gold, silver, and platinum.

■KLT M錫(MYR/KG、出来高トン)

Table for KLT M tin prices showing exchange rates and prices for 13th and 14th days.

■LME在庫(トン)

Table for LME inventory levels for copper, tin, lead, zinc, and aluminum.

■上海在庫(トン)

Table for Shanghai inventory levels for copper, aluminum, zinc, and nickel.

■LMEプレマーケット(ドル)

Table for LME pre-market prices for copper, tin, lead, and aluminum.

■上海相場

Table for Shanghai market prices for copper, aluminum, zinc, and nickel.

Table for LME prices in Yen and COMEX prices for copper, aluminum, zinc, and nickel.

非鉄金属製品相場

(4月14日調べ)

(キロ当たり) ◎上げ ◆下げ

伸銅品	大阪	東京	鉛亜鉛製品	大阪	東京	電線 (現場納め 定尺 関西地区 大口~小口)
銅小板2.0ミリ	◎ 1610	◎ 1535	亜鉛板0.3×3×7	620	620	V V F
建築用0.3ミリ	◎ 1660	◎ 1585	印刷用亜鉛板トッパン用	790	790	2C×1.6 52~54
銅大板2×1×2	◎ 1740	◎ 1735	給水管13ミリ	300	300	2C×2.0 93~96
銅管(ベース)	1620	1695	鉛板1.5ミリ	591	591	3C×1.6 96~99
水道用管(m当たり)13ミリ	1530	1575	鉛線3ミリ	470	470	3C×2.0 143~146
銅棒25ミリ	◎ 1520	◎ 1505	軽圧品	大阪	東京	I V
銅条1.5×100	◎ 1575	◎ 1550	アルミ箔0.007ミリ	1105	1065	1.6mm 29.8~31.7
銅線0.9ミリ	◎ 1600	◎ 1565	〃 小板1ミリ	740	695	5.5sq 81.3~86.4
銅帯6×50	◎ 1530	◎ 1505	〃 大板1ミリ	720	685	14sq 203~216
銅平角線	◎ 1800	◎ 1735	〃 5052板	775	735	CV-T
黄銅小板2.0ミリ	◎ 1350	◎ 1300	〃 6061板	1325	1285	600V 3C×38 1543~1640
〃 0.3ミリ	◎ 1380	◎ 1330	〃 2017板	1230	1295	600V 3C×60 2372~2522
黄銅大板2×1×2	◎ 1500	◎ 1470	〃 線3ミリ	725	685	600V 3C×100 3986~4237
黄銅管	1740	◎ 1730	〃 快削棒50ミリ	940	900	6kV 3C×38 2522~2676
復水器用黄銅管	1710	◎ 1700	〃 合金棒50ミリ(17S)	925	880	6kV 3C×60 3507~3721
黄銅棒快削25ミリ	◎ 1135	◎ 1130	〃 合金棒50ミリ(56S)	880	840	CVV (関西-関東)
六角棒	◎ 1165	◎ 1160	貴金属(一般小口向け)			3C×2 123-126
四角棒	◎ 1195	◎ 1190	白金(グラム)		◎ 4480	4C×2 164-168
鍛造用	◎ 1175	◎ 1170	パラジウム(グラム)		◆ 10796	6C×2 234-239
ネーパル	◎ 1275	◎ 1270	金(グラム)		◎ 8806	7C×2 267-274
高力	◎ 1275	◎ 1270	銀(キログラム)		◎ 116490	合金鉄 2月輸入単価 (CIF)
黄銅線6ミリ	◎ 1525	◎ 1480	レアメタル輸入価格	2月通関 (CIF)		フェロマンガン2%以上炭素含有 189
黄銅平角線ロール仕上	◎ 1725	◎ 1690	金属ケイ素(99.99%未満)	537		〃 その他 336.2
黄銅条1.5×100	◎ 1345	◎ 1315	モリブデン酸化物	3417		フェロシリコン55%以上 268
リン青銅板一般用1.0ミリ	2830	3120	タンタル	44400		フェロクロム4%以上炭素含有 217.3
〃 バネ用0.3ミリ	3110	3420	マグネシウム	-		フェロモリブデン純分60%以上 3448
リン青銅棒25ミリ	2910	3190	コバルト	8283		フェロバナジウム 3039
リン青銅線3ミリ	3310	3630	インジウム	27498		フェロニッケル33%未満 531.2
洋白板一般用1.0ミリ	3600	4100				電気亜鉛メッキ銅板冷延1ミリ 326
〃 バネ用1.0ミリ	3750	4230				


減摩合金	4月1日改定
500kg以上、大口価格)	
1種	6025
2種	5825
3種	5625
4種	4920
5種	4740
7種	1500
8種	1260
9種	1080

銅合金地金	4月1日発表
(標準価格)	大阪
BC 1種	1305
2種	1690
3種	1795
6種	1435
7種	1560
YBSC 3種	1165
LBC 3種	1735
PBC 2種	1830



非鉄金属材料相場

キロ当たり円	◎上げ ◆下げ		(4月14日調べ)		インジウム大口~小口(99.99%)		37,000 ~ 40,000(1)	
	大阪 仲間相場	東京 仲間相場	地 金		大阪 仲間相場	東京 仲間相場		
山元建値 電気銅 1340(14) 金 7,996(14)								
( ) 実施日 電気鉛 360(11) 銀 105,200(14)								
電気亜鉛 628(14) 錫(99.99%) 7,000(7)								
1 トン以上外税持込					高値	安値	高値	安値
1 号 銅 線 ◎ 1185 ◎ 1174 電 気 銅 ◆ 1310 ◆ 1305 ◆ 1312 ◆ 1307								
2 号 銅 線 ◎ 1133 — 電 気 亜 鉛 ◎ 600 ◎ 594 ◎ 600 ◎ 594								
上 銅 ( 新 切 ) ◎ 1156 ◎ 1139 蒸 留 亜 鉛 ◎ 588 ◎ 582 ◎ 588 ◎ 582								
雑 ナ ゲ ッ ト ◎ 1006 ◎ 1005 再 生 ダイカスト亜鉛2種 ◎ 506 ◎ 500 ◎ 506 ◎ 500								
並 銅 ◎ 1088 ◎ 1072 再 生 亜 鉛 (98%) ◎ 447 ◎ 441 ◎ 447 ◎ 441								
下 銅 ◎ 1069 ◎ 1045 電 気 鉛 337 334 336 333								
銅 削 粉 ◎ 1068 ◎ 1048 再 生 鉛 1 号 328 318 324 319								
銅 さ い (30%) 25 25 再 生 鉛 3 号 333 329 329 325								
新 切 黄 銅 セ バ ◎ 941 ◎ 947 錫 1 号 5700 5650 5700 5650								
コ ー ペ ル ◎ 908 ◎ 905 ア ン チ モ ン 2000 1950 2000 1950								
黄 銅 棒 地 ◎ 892 ◎ 893 ニ ッケル(メッキ用) 4300 4250 4300 4250								
黄 銅 削 粉 ◎ 886 ◎ 889 コ バ ル ト 11700 11400 11700 11400								
並 黄 銅 ◎ 741 ◎ 706 セ レ ニ ウ ム 3600 3400 3600 3400								
黄 銅 ラ ジ エ タ ー ◎ 754 ◎ 729 ビ ス マ ス 1300 1200 1300 1200								
交 叉 ラ ジ エ タ ー ◎ 691 ◎ 664 カ ド ミ ウ ム 550 500 550 500								
黄 銅 鑄 物 ◎ 746 — マ グネシウム合金 800 780 800 780								
山 送 り (55%) 435 — アルミ地金 99.70 % ◆ 449 ◆ 445 ◆ 451 ◆ 447								
上 青 銅 鑄 物 ◎ 932 — アルミ二次地金 99 % 385 380 385 380								
並 青 銅 鑄 物 ◎ 930 ◎ 915 " 90 % 316 311 316 311								
上 青 銅 鑄 物 削 粉 ◎ 925 — アルミ二次合金ADC12 444 439 447 442								
並 青 銅 鑄 物 削 粉 ◎ 915 ◎ 903 鑄 物 用 C2BS 469 464 471 466								
新 切 リン青銅(伸銅) — ◎ 1184 青銅合金地金 3種 ◎ 1760 ◎ 1750 ◎ 1760 ◎ 1750								
" (鑄物) ◎ 1053 — " 6種 ◎ 1400 ◎ 1390 ◎ 1400 ◎ 1390								
リン青銅削粉 ◎ 966 ◎ 952 ハ ン ダ 錫 60 % 4030 3990 4050 4020								
新 切 洋 白 (電 子 材 ) ◎ 974 ◎ 955 " 50 % 3460 3410 3480 3450								
新 切 亜 鉛 ◎ 233 ◎ 233 " 40 % 2945 2885 2900 2870								
ダイカストくず ◎ 198 ◎ 198 減 摩 合 金 2 種 5790 5760 5795 5765								
亜鉛ドロス ◎ 176 ◎ 187 " 4 種 4885 4860 4890 4860								
上 鉛 129 127 " 7 種 1480 1430 1480 1430								
電池素鉛ケース込 25 25 ス テ ン レ ス ・ 特 金 18-8ステンレス 新切 155 155								
活 字 鉛 114 111 " ダライ粉 140 140								
新 切 ア ル ミ 1 級 332 314 高 耐 食 ス テ ン レ ス SUS316 260 260								
新 切 サ ッ シ 1 級 332 312 耐 熱 ス テ ン レ ス SUS310 350 350								
新 切 合 金 1 級 317 292 13クローム 新切 36 39								
機 械 鑄 物 1 級 220 210 ハ イ ス 9種 215 215								
ピ ス 付 サ ッ シ P 243 225								
合 金 削 粉 P 165 155								
込 ガ ラ P 160 147								
カ ン ・ バ ラ 225 211								



非鉄金属材料相場面  
PW:KINZOKU2204