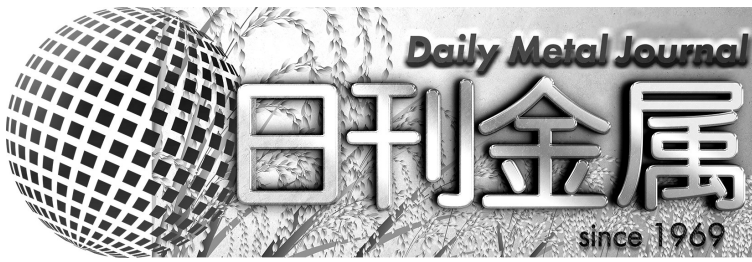


令和4年(2022年) 6月1日(水) 13892号



株式会社 日刊金属

本社 大阪市北区天満2丁目12番地3号
 ヴィレッジリバー南森町3階E号
 TEL: 06-6353-7831
 FAX: 06-6353-7832
 MAIL: metal_info_osaka@nikkankinzoku.co.jp
 WEB: https://home.nikkankinzoku.jp/

購読料 12か月 77,760円 外電配信料 12か月 92,400円
 6か月 38,880円 6か月 46,200円

非鉄金属市況・需給動向4月

亜鉛 ウ情勢・減産で最高値迫る

銅 都市封鎖で急落

JOGMEC

独立行政法人石油天然ガス・金属鉱物資源機構(細野哲弘理事長)はこのほど、4月のベースメタル市況動向などを公表した。亜鉛は、ロシア・ウクライナ情勢や減産による供給不足から史上最高値に迫ったが、下旬は銅も中国の都市封鎖で下落した。

①銅、10,000US\$/t台を推移も、中国北京の都市封鎖懸念で下旬に急落

10,247US\$/tと高値圏でスタート。上旬は、LME在庫が減少していたことに加え、最大生産国チリの生産量が減少していたことが価格を下支えし、5日は当月最高値の10,426US\$/tに上昇した。一方、前月下旬から中国・上海市では新型コロナが再拡大して都市封鎖措置が講じられたほか、3月の中国製造業PMIは、国家统计局、メディア財新とも50を下回り、当月を通じて中国の経済活動停滞に伴う需要減退が価格の重しとなった。19日は、ペルーLas Bambas銅鉱山で地域住民が鉱山敷地エリアに侵入し一時操業停止したことで10,381US\$/tまで再び上昇したが、25日には中国・上海に加え北京も都市封鎖される懸念が生じたため、対前日比300US\$/t超急落し、9,919US\$/tをつけた。その後も中国の都市封鎖解除の見通しが立たず、10,000US\$/t台には戻らないまま、28日に当月最安値の9,812.0US\$/tをつけ、9,820.5US\$/tで越月した。

②亜鉛、エネルギーコスト増とウクライナ情勢による供給不安が高値を維持

4,332US\$/tでスタート。2021年から続く欧州を中心としたエネルギー価格の上昇に加え、ロシア・ウク

アルミニウム屑・銅・真鍮・ステンレス
 各種非鉄金属屑

株式会社 原田商店

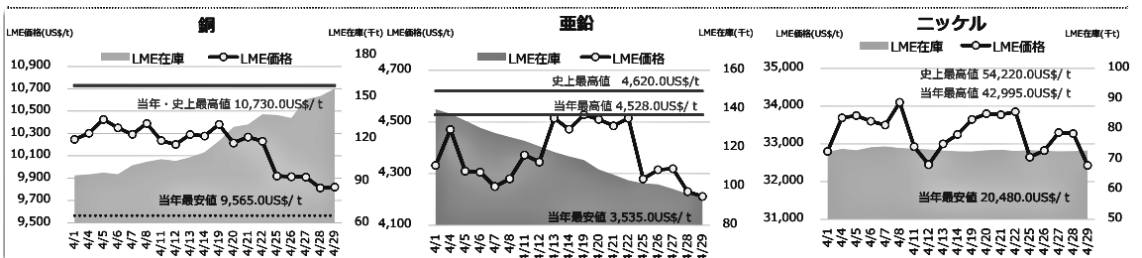
代表取締役 原田靖章

〒547-0002 大阪市平野区加美東6-14-30
 TEL 06-6793-8128 FAX 06-6793-8128

ライナ情勢が亜鉛の精錬コストを逼迫。減産による供給不足が意識され高値基調が継続し、13日、19日、22日に連続して当年最高値の4,528.0US\$/tをつけ、史上最高値の4,620US\$/tに迫った。供給不足を反映すべく、当月のLME在庫は約2年ぶりの低水準にまで減少、29日の在庫はオフワラント在庫を含め95,350tと100千tを下回った。中旬までは、欧州の生産制限による供給不足が価格を下支えしたが、25日、中国のコロナ拡大から需要の減退が見込まれ、対前日比250US\$/t下落し4,279.5US\$/tをつけた。中国では、金融緩和と政策やインフラ投資強化がなされる一方、主要消費用途である建設や自動車などの需要が鈍く、月末は北京など主要都市に都市封鎖措置が導入されるとの懸念から、当月最安値の4,212US\$/tまで下落し越月した。

③ニッケル、前月の高騰から一転、軟調推移

32,800US\$/tでスタート。前月、一時価格が暴騰しLMEで取引停止となったことを受け値幅制限の新ルールが適用されたこともあり、比較的落ち着いた値動きで推移した。ロシアに対する西側諸国の制裁は継続されているが、現時点ではサプライチェーンに大きな影響はない。また、中国青山集団が行ったショートカバーによって前月の価格高騰が起こったため、市場ではショートカバーによる価格の上昇に警戒感もあるとみられる。中国のコロナ拡大によるEV用の需要減退も懸念されるが、大きな下落にはつながらず、当月32,430US\$/tで越月した。



定時総会と理事会を開催

新会長に J X 金属の百野修常務 日本伸銅協会

一般社団法人日本伸銅協会(石田徳和会長)はこのほど、都内のホテル椿山荘東京で定時総会と理事会を開き、新会長に J X 金属株式会社常務執行役員機能材料事業部長の百野修氏を選任した。新副会長には、株式会社神戸製鋼所の宮崎庄司執行役員素形材事業部門長、三谷伸銅株式会社の神林浩一社長、N J T 銅管株式会社の物部哲郎社長の3氏を選任した。専務理事は経済産業省出身の亀井隆徳氏を引き続き務める。百野新会長の就任の挨拶は次の通り。

☆

この度は会員各社のご推薦により、本年度日本伸銅協会の会長に就任とすることとなりました J X 金属の百野でございます。新型コロナウイルスのパンデミックや地政学的リスクが高まっている中、協会並びに会員の皆様の発展に尽力致す所存でありますので、よろしくお願いたします。

2021年度を振り返りますと、コロナ禍不況を脱し、ポストコロナ、ウィズコロナへの変革がみられはじめております。その一方で、カーボンニュートラルをはじめとした環境課題への取り組みが、強く要請され始めた年でありました。

世界経済につまみましては、脱コロナの早期化がなされた中国の復調、底堅く推移する米国経済に牽引されてきておりましたが、昨年年初からの半導体不足、9月より不動産過剰投資問題による中国の減速感や、本年2月に勃発したロシアによるウクライナ侵攻、さらに中国におけるロックダウンの等が引き起こすなど、世界規模の経済不安も感じられております。そのような環境の下、私ども伸銅業につきましましては、2021年度は、新規住宅関連やエアコンなどの一部品種では減速傾向となりましたが、概ね前年度下期の回復傾向を維持いたしました。この結果、伸銅品生産量は当初見通しをやや下回りましたが、77万3千トンと、コロナ前の2019年度の73万7千トンにやや上積みしたレベルとなりました。

そのような中、日本伸銅協会は、次の6つの点について取り組んでまいります。

1. ゼロエミッション、カーボンニュートラルを始めとしたSDGsへの取り組み
2. 新型コロナウイルスが引き起こした事業環境の変化に対する対応
3. 会員企業の事業活動にとって、大前提となる、安全、コンプライアンス、品質管理の徹底
4. 共同技術開発や共同市場調査、SDGsやDXなどの重要分野についての会員対象セミナーなどのロードマップ事業
5. 会員への情報提供や支援の充実。コロナ禍により延期となっている庚話会をはじめとした行事の実開催の再開
6. 会員企業の海外事業展開についての必要に応じた適切な支援やIWCCなどの国際的機関との協働、銅センターとの連携など国際関係

その他、エネルギー・電気料金や原料対策などにも引き続き取り組んでまいります。

また、日本伸銅協会として積極的に情報収集・提供を行っていくとともに、必要な場合には、政府への申し入れと行うことも検討していきたいと思っております。

こうしてみますと、我々伸銅業には足元の問題ともに中期的な課題も多く、それらに一つ一つ取り組んでゆかねばなりません。

引き続き厳しい環境下ではありますが、会員相互の信頼関係を大切にしつつ、伸銅業界の社会的役割を果たしてまいります所存であります。



新会長の百野修氏

銅・非鉄金属地金全般

株式会社 オカモト

代表取締役 岡本宜三

大阪府堺市美原区黒山 696

☎ 072-361-2264 fax 072-361-2265



6月前半の減摩合金価格を公表 フジメタル工業

フジメタル工業は、6月前半の減摩合金算定価格を改定、1日より適用。新算定価格は次の通り(ホワイトメタルIS規格品、500キロ以上の大口、キロ当たり円、カッコ内は前回比)。

【ホワイトメタル】

- ◇1種… 5,640円(▲ 425) ◇2種…5,470円(▲ 400)
◇2種B…5,375円(▲ 395) ◇3種…5,290円(▲ 385)
◇4種… 4,630円(▲ 340) ◇5種…4,445円(▲ 340)

- ◇6種…3,265円(▲ 225) ◇7種…1,465円(▲ 85)
◇8種…1,250円(▲ 65) ◇9種…1,065円(▲ 55)
◇10種…985円(▲ 35)

【棒半田】

- 錫60%…3,835円(▲ 285) 錫50%…3,295円(▲ 245)
錫40%…2,755円(▲ 200) 錫30%…2,215円(▲ 160)

【原料】

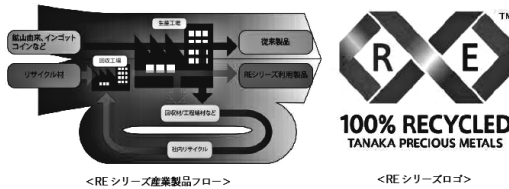
- 錫… 5,415円(▲ 435) アンチモン…2,050円(▲ 60)
銅… 1,246円(▲ 49) 鉛 …………… 332円(▲ 24)
亜鉛…528円(▲ 65) 砒素 …………… 2,550円(-)

100%リサイクル貴金属を

精製・供給 田中貴金属

田中貴金属工業株式会社(田中浩一朗社長)はこのほど、金や白金などの貴金属資源で100%リサイクル材のみを利用した再生貴金属「REシリーズ」(アールイーシリーズ)を製品化し、供給を始めたを発表した。鉱山由来の地金などを使わず、貴金属のリサイクルのみで精製した再生貴金属として注目される。

スタート製品はREシリーズの金を用いためっき用金属化合物PGC-REで、すでに供給を始めている。貴金属の金や白金などの採掘には大きなエネルギーが必要で、埋蔵量に限りある天然資源であるため、新たな採掘の必要量を抑えた効率的な利用が課題。同社は循環型社会の形成やCO2排出削減への寄与を旨としており、リサイクル量の底上げが必要なため、顧客から受け入れるリサイクル材を増やせるよう呼びかけも図っていくという。



REシリーズ産業製品フローとロゴ

水素／アンモニア利用推進社団に入会 神鋼商事

神鋼商事株式会社(森地高文社長)はこのほど、一般社団法人水素バリューチェーン推進協議会と一般社団法人クリーン燃料アンモニア協会にそれぞれ入会したと発表した。

水素バリューチェーン推進協会は、サプライチェーン全体を俯瞰し、業界横断的オープンな組織として社会実装プロジェクトの実現を通じて早期に水素社会を構築するのが目的。会員は299社・団体。クリーン燃料アンモニア協会は、脱炭素社会に向けてのCO2フリーアンモニア利用のバリューチェーン構築と社会実装が目的。会員は138社・名と26機関。

同社は、カーボンフリー燃料分野への事業参入に取り組むなどしており、水素利用やアンモニア利用の可能性を幅広く議論・検討し、カーボンニュートラルの実現に貢献したいとしている。

減摩合金・各種ハンダ
鉛滓・錫滓の精錬

中川金属精錬所

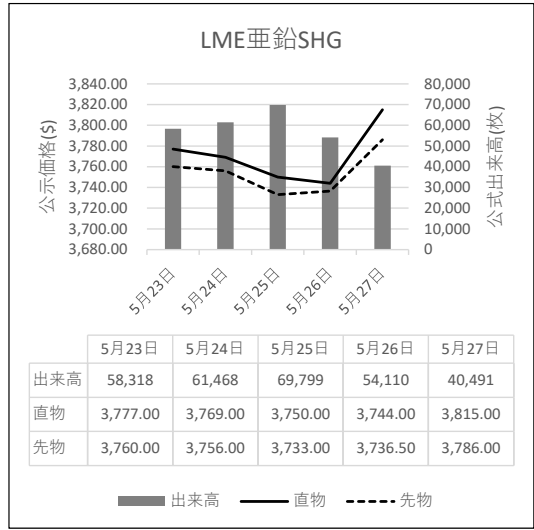
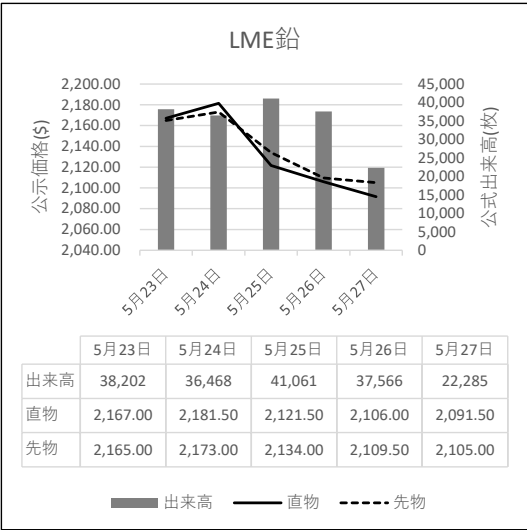
代表者 中川 譲治

〒556-0022 大阪市浪速区桜川 1-6-22
TEL 06-6561-3759(代表)

日刊金属 既刊収録サイト

<https://nikkankinzoku.co.jp/>

LME公式値週間推移 5月23日~5月27日(現地)



故銅市況

5月31日朝入電の海外相場は、LME(ロンドン金属取引所)銅相場場で、直物の前場売値が、前営業日の9,383.00ドルより137.50ドル高の9,520.50ドル。直物の終値は、前営業日の9,453.50ドルより84.00ドル高の9,537.50ドル。3か月物の前場売値は、前営業日の9,395.00ドルより136.00ドル高の9,531.00ドル。3か月物の終値は、前営業日の9,459.00ドルより84.00ドル高の9,543.00ドル。COMEX(ニューヨーク商品取引所)は、メモリアルデー(戦没将兵追悼記念日)の休日で休場。SHFE(上海期貨交易所)銅相場の7月限は、前営業日の7万1,780元より190元高の7万1,970元。

31日の東京為替市場TTSレートは、前日の128.02円より1.19円の円安ドル高、1ドル=129.21円。31日に入電した直近のLME銅相場直物前場売値は9,520.50ドル。この値と31日の東京外国為替市場USドルTTSレートから計算した国内採算値は、前日の123万9,000円より2万9,000円高の126万8,000円。この日、電気銅建値は125万円に据え置かれた。

故銅直納問屋筋の平均値頃感 (単位は千円)

(5月26日更新)

直納問屋筋によるロット物(5トン前後)の平均的な値頃感は次の通り。

ピカ線が966~971、上銅新のうちタフピッチや無酸素銅などは931~936、並銅は896~906、込銅(高品位=約97%)は886、セパは748~753。コーペルは要り用筋で689、それ以外は674ほど。黄銅削粉も同様に要り用筋699、それ以外669~679どころの値頃。並青銅鋳物削粉は784~789どころ。

小口市中相場(1トン前後)では、ピカ線が946~966、上銅新しくが911~931、普通上銅が886~906、2号銅線が878~898、並銅が876~896、込銅(94-97%)が824、込銅(90-93%)が826、下銅が492~542、セパが713~748、コーペルが629~674、黄銅棒地が624~669、黄銅削粉が619~664、黄銅ラジが584~592、交叉ラジが514~571、黄銅鋳物が507~514、送りが322~341、上青銅鋳物が781~801、並青銅鋳物が761~776、上青銅鋳物削粉が776~796、並青銅鋳物削粉が751~771どころ。

アルミ二次合金メーカー買値実勢値

(1トン程度・置場・現金・キロ当たり円)

関東地区(5月後半)

2S=255円~275円、63S=239円~270円、アルミホイール(1P)=151円~265円、ビス付サッシ=122円~131円、エンジンコロ=130円~138円、込合金(機械鋳物)=128円~136円、缶プレス(ソフト)=101円~111円。

関西地区(5月後半)

2S=242円~245円、63S=245円~275円、印刷版=235円~238円、アルミホイール(1P)=216円~226円、ベースメタル=184円~188円、機械鋳物=131円~134円、ダライ粉=110円~113円、ビス付サッシ=128円~143円、缶プレス=118円~123円。

為替動向

30日、ロンドン外国為替市場のユーロは対ドルで上昇。16時、前週末と比べ0.0070ドルのユーロ高ドル安、1ユーロ=1.0770ドル~1.0780ドルで推移していた。ドイツの5月CPIは市場予想の8.1%を上回る8.7%(EU基準)となった。ユーロ圏のインフレが高止まりすると観測からECBによる金融正常化が意識され、ユーロ買いドル売りが優勢となった。英ポンドも対ドルで上昇。同じく0.0040ドルのポンド高ドル安、1ポンド=1.2640ドル~1.2650ドルだった。

31日早朝の東京外国為替市場で円相場は下落していた。8時30分、前日17時と比べ0.42円の円安ドル高、1ドル=127.77円~127.79円だった。中国では上海市のロックダウンが6月1日に解除されることになった。経済活動再開への期待から投資家のリスク回避がやや緩和。30日の欧州株式市場で主要な株価指数が上昇したこともあって円売りが優勢となった。

円は対ユーロでも下落。同じく0.82円の円安ユーロ高、1ユーロ=137.64円~137.68円だった。EUは現地30日夜、ロシア産石油の禁輸で合意した。原油価格の高騰を背景にECBが金融正常化を加速させるとの見方からもユーロが買われた。

日刊金属

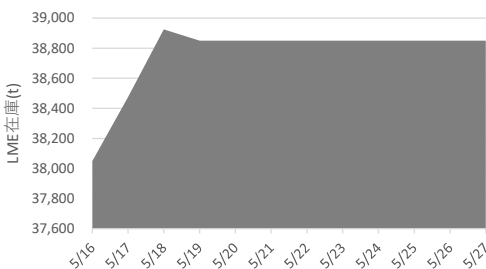
外電配信料 (税込)

6カ月:46,200円

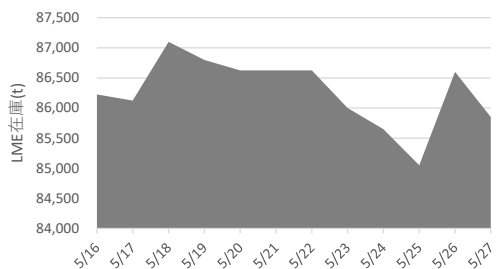
12カ月:92,400円

LME認定倉庫在庫量推移 5月16日~5月27日(現地)

鉛



亜鉛





LME銅相場は続伸 直物終値は9,537.50ドル、3営業日で約3%高
 COMEXはメモリアルデーの休日で休場 SHFE銅相場も続伸
 LME非鉄相場は主要品目全面高 亜鉛は続伸して約6%高



31日朝入電した海外相場は、LME（ロンドン金属取引所）の銅相場で、直物の前場売値が、5月28日入電の9,383.00ドルより137.50ドル高の9,520.50ドル。3営業日の続伸で2.51%高。この週1.47%の上伸。5月に入って3.05%の下落。3か月物の前場売値は、5月28日入電の9,395.00ドルより136.00ドル高の9,531.00ドル。3営業日の続伸で2.32%高。この週1.45%の上伸。5月に入って2.96%の下落。

LME公認倉庫の銅在庫は、現地5月27日の15万6,175トンより1,525トン減の15万4,650トン。

COMEX（ニューヨーク商品取引所）は、メモリアルデー（戦没将兵追悼記念日）の休日で休場。

SHFE（上海期貨交易所）銅相場は、6月限が、5月28日入電の7万2,110元より150元高の7万2,260元。2営業日の続伸で1.06%高。この週0.21%の上伸。5月に入って1.46%の下落。中心限月に当たる7月限は、5月28日入電の7万1,780元より190元高の7万1,970元。2営業日の続伸で1.11%高。この週0.26%の上伸。5月に入って1.59%の下落。

錫は続伸して約4%高

LME錫相場の前場売値は、直物が、5月28日入電の3万4,050.00ドルより950.00ドル高の3万5,000.00ドル。2営業日の続伸で3.78%高。この週2.79%の上伸。5月に入って14.22%の下落。3か月物の前場売値は、5月28日入電の3万3,600.00ドルより1,100.00ドル高の3万4,700.00ドル。2営業日の続伸で4.20%高。この週3.27%の上伸。5月に入って14.11%の下落。

LME公認倉庫の錫在庫は現地5月27日の3,150トンより25トン減の3,125トン。

鉛は反発して約4%高

LME鉛相場の前場売値は、直物が、5月28日入電の2,091.50ドルより92.50ドル高の2,184.00ドル。4営業日ぶりの反発で4.42%高。この週4.42%の上伸。5月に入って4.17%の下落。3か月物の前場売値は、5月28日入電の2,105.00ドルより79.50ドル高の2,184.50ドル。4営業日ぶりの反発で3.78%高。この週3.78%の上伸。5月に入って3.94%の下落。

LME公認倉庫の鉛在庫は現地5月27日の3万8,850トンよりトン減の3万8,850トン。

亜鉛は続伸して約6%高

LME亜鉛相場の前場売値は、直物が、5月28日入電の3,815.00ドルより161.00ドル高の3,976.00ドル。

2営業日の続伸で6.20%高。この週4.22%の上伸。5月に入って5.60%の下落。3か月物の前場売値は、5月28日入電の3,786.00ドルより164.00ドル高の3,950.00ドル。3営業日の続伸で5.81%高。この週4.33%の上伸。5月に入って5.14%の下落。

LME公認倉庫の亜鉛在庫は現地5月27日の8万5,850トンより1,150トン減の8万4,700トン。

アルミは反発 アルミ合金は上伸 北米特殊も上伸

LMEアルミ相場の前場売値は、直物が、5月28日入電の2,823.00ドルより40.00ドル高の2,863.00ドル。5営業日ぶりの反発で1.42%高。この週1.42%の上伸。5月に入って5.79%の下落。3か月物の前場売値は、5月28日入電の2,847.00ドルより44.00ドル高の2,891.00ドル。5営業日ぶりの反発で1.55%高。この週1.55%の上伸。5月に入って5.03%の下落。

LME公認倉庫のアルミ在庫は現地5月27日の47万1,075トンより万5,375トン減の46万5,700トン。

LMEアルミ合金相場の前場売値は、直物が、5月28日入電の1,900.00ドルより10.00ドル高の1,910.00ドル。上伸して0.53%高。この週0.53%の上伸。5月に入って12.59%の下落。3か月物の前場売値は、5月28日入電の1,900.00ドルより10.00ドル高の1,910.00ドル。上伸して0.53%高。この週0.53%の上伸。5月に入って12.59%の下落。

LME北米特殊アルミ合金（NASAAC）相場の前場売値は、5月28日入電の2,875.00ドルより49.00ドル高の2,924.00ドル。上伸して1.70%高。この週1.70%の上伸。5月に入って1.22%の下落。3か月物の前場売値は、5月28日入電の2,871.00ドルより39.00ドル高の2,910.00ドル。上伸して1.36%高。この週1.36%の上伸。5月に入って1.36%の下落。

ニッケルは4営業日の続伸、約14%高

LMEニッケル相場の前場売値は、直物が、5月28日入電の2万7,850.00ドルより2,125.00ドル高の2万9,975.00ドル。4営業日の続伸で14.06%高。この週7.63%の上伸。5月に入って7.57%の下落。3か月物の前場売値は、5月28日入電の2万8,200.00ドルより1,800.00ドル高の3万0,000.00ドル。4営業日の続伸で14.29%高。この週6.38%の上伸。5月に入って7.76%の下落。

LME公認倉庫のニッケル在庫は現地5月27日の7万2,240トンより240トン減の7万2,000トン。

LME公示価格(US\$)／5月30日

		銅	錫	鉛	亜鉛	アルミ	アルミ合金	北米特殊アルミ合金	ニッケル
直物	公示価格	9,520.50	35,000.00	2,184.00	3,976.00	2,863.00	1,910.00	2,924.00	29,975.00
	前営業日比	137.50	950.00	92.50	161.00	40.00	10.00	49.00	2,125.00
先物	公示価格	9,531.00	34,700.00	2,184.50	3,950.00	2,891.00	1,910.00	2,910.00	30,000.00
	前営業日比	136.00	1,100.00	79.50	164.00	44.00	10.00	39.00	1,800.00

海外非鉄金属相場

(5月31日 入電・現地 5月30日)

1ロット=銅、鉛、亜鉛、アルミは25トン
錫5トン、アルミ合金20トン、ニッケル6トン
セツルメント=現物・前場・売

Table with columns for metal types (銅AG, 錫HG, 鉛, 亜鉛SHG, アルミHG, アルミ合金, 北米特殊アルミ合金, ニッケル) and rows for current prices, previous prices, and high/low values.

Table for NY Comex market (NY コメックス相場) showing prices for Gold, Silver, Platinum, and Palladium over various time periods (6月限 to 10月限).

Table for LME (円ベース/キロ) and COMEX prices for Copper, Tin, Lead, Zinc, Aluminum, and Nickel.

Table for Free Market (フリー・マーケット) including US Producer Prices (米国生産者価格) and London Market (ロンドン相場) for various metals.

Table for KLT M Tin (MYR/KG, 出来高トン) showing prices for 30-day and 31-day contracts.

Table for LME Inventory (LME 在庫) showing current stock levels and changes for Copper, Tin, Lead, Zinc, Aluminum, and Nickel.

Table for Shanghai Inventory (上海在庫) showing current stock levels and changes for Copper, Aluminum, Zinc, Lead, and Nickel.

Table for LME Pre-market (LME プレマーケット) showing prices for Copper, Tin, Lead, Zinc, Aluminum, and Nickel.

Table for Shanghai Market (上海相場) showing prices for Copper, Tin, Lead, Zinc, Aluminum, and Nickel.

Table for Procurement Prices (採算価格) for various metals, including a note about the KLT M Tin price being unobtainable on 5/31.

非鉄金属製品相場

(5月31日調べ)

(キログラム) ◎上げ ◆下げ

伸銅品	大阪	東京	鉛亜鉛製品	大阪	東京	電線 (現場納め 定尺 関西地区 大口~小口)
銅小板2.0ミリ	1540	1480	亜鉛板0.3×3×7	620	620	V V F
建築用0.3ミリ	1590	1530	印刷用亜鉛板トッパン用	790	790	2C×1.6 55~57
銅大板2×1×2	1670	1680	給水管13ミリ	300	300	2C×2.0 98~101
銅管(ベース)	1740	1630	鉛板1.5ミリ	560	560	3C×1.6 102~105
水道用管(m当たり)13ミリ	1650	1540	鉛線3ミリ	470	470	3C×2.0 149~152
銅棒25ミリ	1450	1450	軽圧品	大阪	東京	I V
銅条1.5×100	1505	1495	アルミ箔0.007ミリ	1105	1065	1.6mm 33.2~35.3
銅線0.9ミリ	1530	1510	〃 小板1ミリ	740	695	5.5sq 90.8~96.5
銅帯6×50	1460	1450	〃 大板1ミリ	720	685	14sq 227~241
銅平角線	1730	1680	〃 5052板	775	735	CV-T
黄銅小板2.0ミリ	1290	1280	〃 6061板	1325	1285	600V 3C×38 1727~1836
〃 0.3ミリ	1320	1310	〃 2017板	1230	1295	600V 3C×60 2665~2833
黄銅大板2×1×2	1440	1460	〃 線3ミリ	725	685	600V 3C×100 4472~4754
黄銅管	1870	1710	〃 快削棒50ミリ	940	900	6kV 3C×38 2739~2906
復水器用黄銅管	1840	1680	〃 合金棒50ミリ(17S)	925	880	6kV 3C×60 3837~4071
黄銅棒快削25ミリ	1050	1060	〃 合金棒50ミリ(56S)	880	840	CVV (関西-関東)
六角棒	1080	1090	貴金属(一般小口向け)			3C×2 133-137
四角棒	1110	1120	白金(グラム)		◎ 4464	4C×2 179-183
鍛造用	1090	1100	パラジウム(グラム)		◆ 9713	6C×2 254-260
ネーバル	1190	1200	金(グラム)		◎ 8428	7C×2 291-298
高力	1190	1200	銀(キログラム)		◆ 102740	合金鉄 4月輸入単価 (CIF)
黄銅線6ミリ	1465	1460	レアメタル輸入価格 4月通関 (CIF)			フェロマンガン2%以上炭素含有 237
黄銅平角線ロール仕上	1665	1670	金属ケイ素(99.99%未満)		539	〃 その他 480.1
黄銅条1.5×100	1285	1295	モリブデン酸化物		3827	フェロシリコン55%以上 284
リン青銅板一般用1.0ミリ	2770	3060	タンタル		63080	フェロクロム4%以上炭素含有 228.2
〃 バネ用0.3ミリ	3020	3330	マグネシウム		-	フェロモリブデン純分60%以上 3562
リン青銅棒25ミリ	2870	3150	コバルト		9365	フェロバナジウム 4637
リン青銅線3ミリ	3230	3550	インジウム		28383	フェロニッケル33%未満 709
洋白板一般用1.0ミリ	3520	4020				電気亜鉛メッキ銅板冷延1ミリ 326
〃 バネ用1.0ミリ	3690	4170				

減摩合金	6月1日改定	銅合金地金	5月9日発表
(500kg以上、大口価格)		(標準価格)	大阪
1種	◆ 5640	BC 1種	1355
2種	◆ 5470	2種	1770
3種	◆ 5290	3種	1880
4種	◆ 4630	6種	1515
5種	◆ 4445	7種	1635
7種	◆ 1465	YBSC 3種	1200
8種	◆ 1250	LBC 3種	1820
9種	◆ 1065	PBC 2種	1900



非鉄金属材料相場

キロ当たり円	◎上げ ◆下げ		(5月31日調べ)		インジウム大口~小口(99.99%)		39,000 ~ 42,000(1)	
	大阪 仲間相場	東京 仲間相場	地	金	大阪 仲間相場	東京 仲間相場	高値	安値
山元建値			電気銅	1250(26)	金	7,637(31)		
() 実施日			電気鉛	327(19)	銀	91,500(31)		
			電気亜鉛	532(26)	錫(99.99%)	5,900(16)		
1トン以上外税持込							高値	安値
1 号 銅 線	1120	1114	電 気 銅	◎ 1233	◎ 1228	◎ 1235	◎ 1230	
2 号 銅 線	1068	—	電 気 亜 鉛	501	495	501	495	
上 銅 (新 切)	1091	1079	蒸 留 亜 鉛	489	483	489	483	
雑 ナ ゲ ッ ト	941	943	再生ダイカスト亜鉛2種	397	391	397	391	
並 銅	1023	1010	再 生 亜 鉛 (98%)	335	329	335	329	
下 銅	1004	983	電 気 鉛	303	300	302	299	
銅 削 粉	1003	986	再 生 鉛 1 号	288	278	279	274	
銅 さ い (30%)	25	25	再 生 鉛 3 号	292	288	284	280	
新 切 黄 銅 セ バ	856	862	錫 1 号	4600	4550	4600	4550	
コ ー ペ ル	823	820	ア ン チ モ ン	2000	1950	2000	1950	
黄 銅 棒 地	807	808	ニ ッ ケ ル (メ ッ キ 用)	◎ 3700	◎ 3650	◎ 3700	◎ 3650	
黄 銅 削 粉	801	804	コ バ ル ト	11200	10900	11200	10900	
並 黄 銅	721	696	セ レ ニ ウ ム	3600	3400	3600	3400	
黄 銅 ラ ジ エ タ ー	664	639	ビ ス マ ス	1300	1200	1300	1200	
交 叉 ラ ジ エ タ ー	668	651	カ ド ミ ウ ム	550	500	550	500	
黄 銅 鑄 物	726	—	マ グ ネ シ ウ ム 合 金	800	780	800	780	
山 送 り (55%)	405	—	アルミ地金 99.70 %	◎ 414	◎ 410	◎ 416	◎ 412	
上 青 銅 鑄 物	867	—	アルミ二次地金 99 %	365	360	365	360	
並 青 銅 鑄 物	865	852	〃 90 %	306	301	306	301	
上 青 銅 鑄 物 削 粉	860	—	アルミ二次合金ADC12	454	449	457	452	
並 青 銅 鑄 物 削 粉	850	840	鑄 物 用 C2BS	479	474	481	476	
新 切 リ ン 青 銅 (伸 銅)	—	1112	青 銅 合 金 地 金 3 種	1755	1745	1740	1730	
〃 (鑄 物)	985	—	〃 6種	1420	1400	1350	1340	
リ ン 青 銅 削 粉	898	886	ハ ン ダ 錫 60 %	◆ 3770	◆ 3730	◆ 3790	◆ 3760	
新 切 洋 白 (電 子 材)	912	895	〃 50 %	◆ 3245	◆ 3195	◆ 3265	◆ 3235	
新 切 亜 鉛	232	232	〃 40 %	◆ 2765	◆ 2705	◆ 2720	◆ 2690	
ダ イ カ ス ト く ず	197	197	減 摩 合 金 2 種	◆ 5435	◆ 5405	◆ 5440	◆ 5410	
亜 鉛 ド ロ ス	175	186	〃 4 種	◆ 4595	◆ 4570	◆ 4600	◆ 4570	
上 鉛	138	136	〃 7 種	◆ 1445	◆ 1395	◆ 1445	◆ 1395	
電 池 素 鉛 ケ ー ス 込	30	30	ス テ ン レ ス ・ 特 金	18-8ステンレス 新切		175	175	
活 字 鉛	123	120		〃 ダライ粉		160	160	
新 切 ア ル ミ 1 級	287	284		高耐食ステンレスSUS316		360	360	
新 切 サ ッ シ 1 級	287	282		耐熱ステンレスSUS310		635	635	
新 切 合 金 1 級	272	262		13クローム 新切		36	39	
機 械 鑄 物 1 級	195	195		ハイス 9種		240	240	
ピ ス 付 サ ッ シ P	218	210						
合 金 削 粉 P	140	140						
込 ガ ラ P	135	132						
カ ン ・ バ ラ	205	196						

非鉄金属材料相場面

PW:KINZOKU2206