

令和4年(2022年) 6月16日(木) 13903号



株式会社 日刊金属

本社 大阪府北区天満2丁目12番地3号
 ヴィレッジリバー南森町3階E号
 TEL: 06-6353-7831
 FAX: 06-6353-7832
 MAIL: metal_info_osaka@nikkankanzoku.co.jp
 WEB: https://home.nikkankanzoku.co.jp/

購読料 12か月 77,760円 外電配信料 12か月 92,400円
 6か月 38,880円 6か月 46,200円



銅建値は4万円引き下げの129万円

6月の月内建値平均は130万2,300円

JX金属は15日、電気銅建値を4万円引き下げの129万円にすると発表、同日より実施した。6月の月内建値平均は130万2,300円。

15日に入電した直近のLME銅相場前場売値が9,263.00ドル。15日の東京市場の米ドルTTSレートは136.01円。この値で換算した採算価格は、125万9,800円。建値と採算価格から見た諸掛りは3万0,200円となる。

直近6か月の建値推移は次の通り(キロ当たり円、カッコ内は改訂日)。

2022年

1月…1180(4) 1160(7) 1200(13) 1170(17) 1200(21) 1170(25)	平均1179.4
1190(27)	
2月…1160(1) 1180(3) 1190(9) 1210(16)	平均1193.3
3月…1190(1) 1240(3) 1270(7) 1240(9) 1220(15) 1250(17)	
1280(22) 1310(24) 1330(29)	平均1263.8
4月…1310(1) 1340(6) 1320(12) 1340(14) 1360(19) 1370(22)	
1320(26)	平均1336.5
5月…1280(9) 1260(11) 1220(13) 1250(17) 1230(19) 1260(23)	
1250(26)	平均1250.6
6月…1270(1) 1340(7) 1360(9) 1330(13) 1290(15)	平均1302.3



黄銅削粉買値は36円 引き上げの946円

関西の黄銅棒大手メーカー日本伸銅は15日、黄銅削粉買値を36円引き下げの946円と発表した。
 今月5回目の改定。



亜鉛建値は3万円引き下げの53万2,000円

6月の月内建値平均は54万6,000円

三井金属鉱業は15日、電気亜鉛建値を3万円引き下げの53万2,000円にすると発表、同日より実施した。6月の月内建値平均は54万6,000円。

15日に入電した直近のLME亜鉛相場前場売値は3,661.00ドル。15日の東京市場の米ドルTTSレートは136.01円。

この値で換算した採算価格は、49万7,900円。建値と採算価格から見た諸掛りは3万4,100円となる。

直近6か月の建値推移は次の通り。(キロ当たり円、カッコ内は改訂日)

2022年

1月…469(4) 460(11) 466(14) 475(21) 466(26)	平均467.1
2月…469(1) 472(7) 478(10) 472(16) 469(22)	平均471.7
3月…478(1) 517(4) 550(9) 502(14) 508(18)	
586(28)	平均524.0


アルミニウム地金
 アルミニウム原料
 熟練ポット炉技術で歩留まり UP!

井関金属株式会社

代表取締役 井関親亮
 〒587-0021 大阪府堺市美原区小平尾 407
 ☎ 072-361-3333 fax 072-362-7667

銅・アルミレポート

橋本アルミ株式会社取締役
橋本 健一郎



5月のアルミ概況及び6月の見通し (1)

予想レンジ

LME現物後場買い	2,700-3,100ドル	●
スクラップ	-10円~据え置き	●
	(前月最終価格より)	
為替	126-135円	円安
	(1か月間TTM)	

■国際概況

前半は厳格な都市封鎖（ロックダウン）を行っている上海の副市长が、今後は段階的にロックダウンを解除していく方針であることを明らかにしたことなどのプラス材料もあったが、英中銀のマイナス成長見通しや中国のロックダウン解除のめどが立たず、根強い需要減少不安から軒並み大幅統落となったことを嫌気しDOWN。

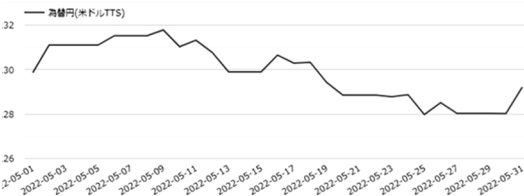
5月14日時点で2,723ドル（セツル）と月初価格から206ドルDOWNの前半締めとなった。

後半は都市封鎖（ロックダウン）が中国経済に与える影響が懸念されたうえ、インフレによる世界景気減速懸念が重石などのマイナス材料あったが中国上海市がロックダウン（都市封鎖）を6月1日深夜に解除すると発表し、リスク選好の株高・ドル安となったことなどを好感しUP。

5月末日現在、後半スタート価格は72ドルUPの2,863ドル。

■前月の経済指標

◆月間のドル/円レート（TTS）
129.86→129.21（円）



出典 MIRU

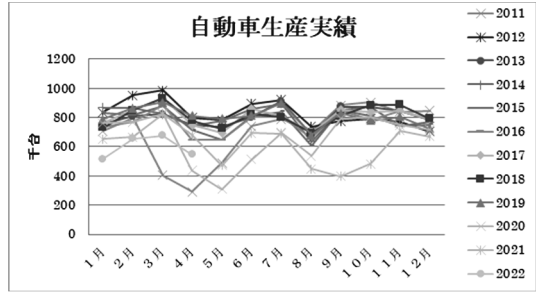
【国内指標】

◆自動車生産台数

生産動態統計によると4月の自動車生産台数は前年比-19.3%の54万8,251台。輸出は前年同月比12.9%減の29万940台。

	2月	3月	4月
生産台数	65万6195台	67万62041台	54万8251台
前年比	-1.6%	-18.2%	-19.3%

自動車生産台数



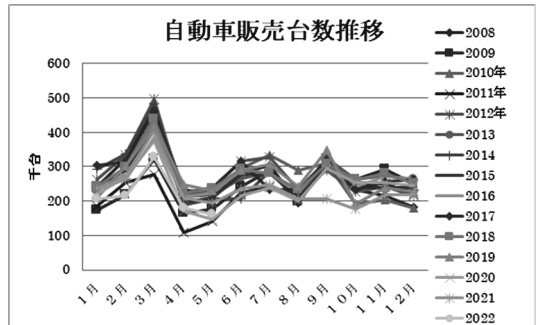
出典 生産動態統計

◆自動車販売台数

日本自動車販売協会連合会によると5月の自動車販売台数（軽除く）は前年比-16.7%の16万1,354台。

	2月	3月	4月
販売台数	32万7293台	17万8761台	21万3699台
前年比	-14.8%	-15%	-18.6%

自動車販売台数推移



出典 日本自動車販売協会連合会

【住宅着工数】

4月の新設住宅着工は、持家は減少したが、貸家及び分譲住宅が増加したため、全体で前年同月比2.2%の増加となった。また、季節調整済年率換算値では前月比4.7%の減少となった。

新設住宅着工戸数は76,179戸。

前年同月比2.2%増、14か月連続の増加。

	2月	3月	4月
新設住宅着工数	6万4614戸	7万6120戸	7万6179戸
前年比	+6.3%	+6%	+2.2%

(次号へ続く)

非鉄金属全般・金属リサイクル
新棒コ口・砲金・銅滓

株式会社 高田商店

代表取締役 高田 晋善

〒544-0001 大阪市生野区新今里 7-10-26

TEL06-6753-1643 Fax06-6753-4545



6月後半の減摩合金価格を発表 フジメタル工業

フジメタル工業は、6月後半の減摩合金算定価格を改定、16日より適用。新算定価格は次の通り。(ホワイトメタルS規格品、500キロ以上の大口、キロ当たり円、カッコ内は前回比)

【ホワイトメタル】

- ◇1種 … 5,675円(◎ 35) ◇2種…5,500円(◎ 30)
- ◇2種B…5,405円(◎ 30) ◇3種…5,315円(◎ 25)
- ◇4種 … 4,655円(◎ 25) ◇5種…4,485円(◎ 40)

- ◇6種…3,275円(◎ 10) ◇7種…1,465円(-)
- ◇8種…1,245円(▲ 5) ◇9種…1,070円(◎ 5)
- ◇10種… 985円(-)

【棒半田】

- 錫60%…3,865円(◎ 30) 錫50%…3,325円(◎ 30)
- 錫40%…2,785円(◎ 30) 錫30%…2,240円(◎ 25)

【原料】

- 錫…5,455円(◎ 40) アンチモン… 1,940円(▲ 110)
- 銅…1,312円(◎ 66) 鉛 …………… 347円(◎ 15)
- 亜鉛…560円(◎ 32) 砒素 …………… 2,550円(-)

廃アルミ 初の水平リサイクル実現 東海道新幹線

東海旅客鉄道株式会社（JR東海）はこのほど、新幹線車両の廃アルミ材料を、強度部材である新幹線N700Sの車体に使用する水平リサイクルに成功したと発表した。新幹線としては初めてとなる「車体から車体へ」の画期的な開発。

これにより、車体製造時のCO2排出量を1編成あたり約50トン削減することができる。2023年度から26年度にかけて追加投入される19編成のN700Sに使用し、環境負荷を低減する計画。日軽金アクト株式会社、日本車輛製造株式会社、株式会社日立製作所、ジェイアール東海商事株式会社と共同で開発した。



新製車両の一部に使用

JR東海は2020年、N700Sの荷棚などの内装部品に、700系、N700系新幹線車両の廃アルミ材料を素材として再利用するリサイクルを手がけている。

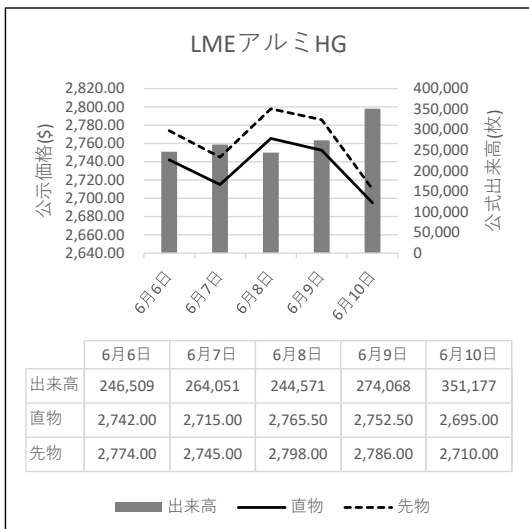
電気亜鉛・蒸留亜鉛販売 亜鉛ドロス・滓買入

大阪亜鉛工業株式会社

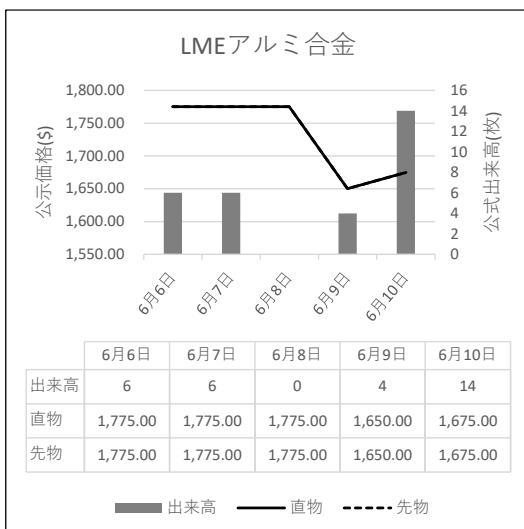
取締役社長 林 昭宏

本社・工場 〒555-0001 大阪市西淀川区佃 4-14-3
 電話 06-6471-2531~5
 FAX 06-6471-5781
 東京営業所 〒131-0043 東京都墨田区立花 2-4-5
 電話 03-3618-2351~2

LME公式値週間推移 6月6日~6月10日(現地)



https://nikkankinzoku.co.jp/ PW: KINZOKU2206



故銅市況

15日朝入電の海外相場は、LME(ロンドン金属取引所)銅相場場で、直物の前場売値が、前営業日の9,290.00ドルより27.00ドル安の9,263.00ドル。直物の終値は、前営業日の9,285.50ドルより66.75ドル安の9,218.75ドル。3か月物の前場売値は、前営業日の9,284.00ドルより9.00ドル安の9,275.00ドル。3か月物の終値は、前営業日の9,294.00ドルより63.50ドル安の9,230.50ドル。COMEX(ニューヨーク商品取引所)銅相場の7月限は、前営業日の421.15セントより5.50セント安の415.65セント。SHFE(上海期貨交易所)銅相場の7月限は、前営業日の7万1,950元より560元安の7万1,390元。

15日の東京為替市場TTSレートは、前日の135.13円より0.88円の円安ドル高、1ドル=136.01円。15日に入電した直近のLME銅相場直物前場売値は9,263.00ドル。この値と15日の東京外国為替市場USドルTTSレートから計算した国内採算値は、前日の129万3,000円より4,000円高の129万7,000円。

故銅直納問屋筋の平均値頃感 (単位は千円)

(6月15日更新)

直納問屋筋によるロット物(5トン前後)の平均的な値頃感は次の通り。

ピカ線が998~1003、上銅新のうちタフピッチや無酸素銅などは963~968、並銅は928~938、込銅(高品位=約97%)は918、セパは772~777。コーペルは要り用筋で713、それ以外は698ほど。黄銅削粉も同様に要り用筋723、それ以外693~703どころの値頃。並青銅鋳物削粉は812~817どころ。

小口市中相場(1トン前後)では、ピカ線が978~998、上銅新くずが943~963、普通上銅が918~938、2号銅線が910~930、並銅が908~928、込銅(94-97%)が856、込銅(90-93%)が858、下銅が524~574、セパが737~772、コーペルが653~698、黄銅棒地が648~693、黄銅削粉が643~688、黄銅ラジが608~616、交叉ラジが534~591、黄銅銅鋳物が523~530、送りが347~366、上青銅鋳物が809~829、並青銅鋳物が789~804、上青銅鋳物削粉が804~824、並青銅鋳物削粉が779~799どころ。

アルミ二次合金メーカー買値実勢値

(1トン程度・置場・現金・キロ当たり円)

関東地区 (6月前半)

2S=245円~265円、63S=229円~280円、アルミホイール(1P)=141円~255円、ビス付サッシ=102円~111円、エンジンコロ=130円~138円、込合金(機械鋳物)=108円~116円、缶プレス(ソフト)=81円~91円。

関西地区 (6月前半)

2S=232円~235円、63S=235円~265円、印刷版=225円~228円、アルミホイール(1P)=211円~221円、ベースメタル=174円~178円、機械鋳物=111円~114円、ダライ粉=90円~93円、ビス付サッシ=108円~123円、缶プレス=98円~103円。

この日、電気銅建値は129万円に引き下げられた。

為替動向

14日、ロンドン外国為替市場のユーロは対ドルで下落。16時、前日と比べ0.0010ドルのユーロ安ドル高、1ユーロ=1.0410ドル~1.0420ドルで推移した。エネルギー価格などの高騰でインフレの長期化を懸念、ECBが金融引き締めを急ぐとの警戒感から、積極的利上げが経済を冷やしかねないとしてユーロ売りドル買いが優勢となった。英ポンドも対ドルで下落。同じく0.0130ドルのポンド安ドル高、1ポンド=1.2000ドル~1.2010ドルで推移した。英国では国内景気の後退のほか、EUとの通商ルールを巡る不透明感がポンド売りドル買いを支援した。

14日のニューヨーク外国為替市場で円相場は8営業日の続落となった。前日と比べ1.05円の円安ドル高、1ドル=135.45円~135.55円で取引を終えた。この日、米国の債券市場では長期金利が一時、前日比0.13%高の3.49%まで上昇した。15日のFOMCでFRBが0.75%の利上げに踏み切るとの見方が浮上、量的緩和を維持する日銀との政策上の齟齬が円売りドル買いを勢い付ける結果となっている。円相場は一時135.48円と1998年10月以来、24年ぶりの安値を付けた。

日刊金属

外電配信料 (税込)

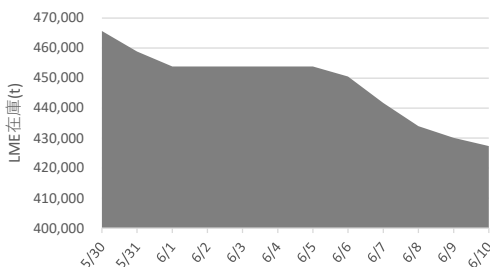
6 ヵ月 : 46,200 円

12 ヵ月 : 92,400 円

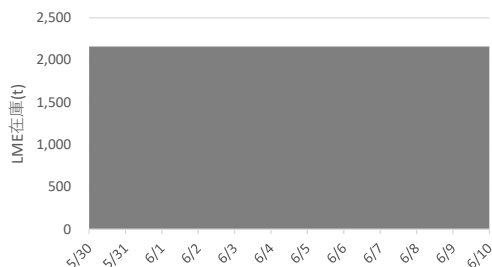


LME認定倉庫在庫量推移 5月30日~6月10日(現地)

アルミ



アルミ合金





LME銅相場は4営業日の続落 直物終値は9,218.75ドル
 COMEX銅相場も続落 SHFE銅相場も続落
 LME非鉄相場は総じて軟調 アルミ直物は4営業日の続落で約6%安



15日朝入電した海外相場は、LME（ロンドン金属取引所）の銅相場で、直物の前場売値が、6月14日入電の9,290.00ドルより27.00ドル安の9,263.00ドル。4営業日の続落で4.43%安。この週2.87%の下落。6月に入って2.50%の下落。3か月物の前場売値は、6月14日入電の9,284.00ドルより9.00ドル安の9,275.00ドル。4営業日の続落で4.30%安。この週2.78%の下落。6月に入って2.47%の下落。

LME公認倉庫の銅在庫は、現地6月13日の11万7,975トンより1,900トン増の11万9,875トン。

COMEX（ニューヨーク商品取引所）の銅相場は、6月限が、6月14日入電の421.65セントより5.50セント安の416.15セント。4営業日の続落で6.66%安。この週3.24%の下落。6月に入って3.11%の下落。中心限月に当たる7月限は、6月14日入電の421.15セントより5.50セント安の415.65セント。4営業日の続落で6.69%安。この週3.21%の下落。6月に入って3.25%の下落。

SHFE（上海期貨交易所）銅相場は、6月限が、6月14日入電の7万2,120元より440元安の7万1,680元。3営業日の続落で1.66%安。この週1.29%の下落。6月に入って0.97%の下落。中心限月に当たる7月限は、6月14日入電の7万1,950元より560元安の7万1,390元。3営業日の続落で1.98%安。この週1.57%の下落。6月に入って0.98%の下落。

錫は3営業日の続落、直物は約17%安

LME錫相場の前場売値は、直物が、6月14日入電の3万4,500.00ドルより3,500.00ドル安の3万1,000.00ドル。3営業日の続落で16.67%安。この週15.18%の下落。6月に入って11.17%の下落。3か月物の前場売値は、6月14日入電の3万4,350.00ドルより3,300.00ドル安の3万1,050.00ドル。3営業日の続落で15.85%安。この週14.24%の下落。6月に入って10.32%の下落。

LME公認倉庫の錫在庫は現地6月13日の3,010トンよりトン減の3,010トン。

鉛も続落

LME鉛相場の前場売値は、直物が、6月14日入電の2,102.00ドルより27.00ドル安の2,075.00ドル。4営業日の続落で6.74%安。この週3.53%の下落。6月に入って4.64%の下落。3か月物の前場売値は、6月14日入電の2,112.00ドルより18.00ドル安の2,094.00ドル。4営業日の続落で6.27%安。この週2.88%の下落。6月に入って3.86%の下落。

LME公認倉庫の鉛在庫は現地6月13日の3万8,850トンよりトン減の3万8,850トン。

亜鉛は反発

LME亜鉛相場の前場売値は、直物が、6月14日入電の3,607.00ドルより54.00ドル高の3,661.00ドル。4営業日ぶりの反発で1.50%高。この週2.50%の下落。6月に入って7.97%の下落。3か月物の前場売値は、6月14日入電の3,589.00ドルより24.00ドル高の3,613.00ドル。4営業日ぶりの反発で0.67%高。この週3.34%の下落。6月に入って8.58%の下落。

LME公認倉庫の亜鉛在庫は現地6月13日の8万2,500トンより550トン減の8万1,950トン。

アルミはまちまち アルミ合金は横ばい 北米特殊はまちまち

LMEアルミ相場の前場売値は、直物が、6月14日入電の2,589.50ドルより1.50ドル安の2,588.00ドル。4営業日の続落で6.42%安。この週3.97%の下落。6月に入って8.11%の下落。3か月物の前場売値は、6月14日入電の2,606.00ドルより5.00ドル高の2,611.00ドル。4営業日ぶりの反発で0.19%高。この週3.65%の下落。6月に入って8.39%の下落。

LME公認倉庫のアルミ在庫は現地6月13日の42万3,975トンより万3,300トン減の42万0,675トン。

LMEアルミ合金相場の前場売値は、直物が、6月14日入電より横ばいの1,675.00ドル。この週横ばい。6月に入って14.54%の下落。3か月物の前場売値は、6月14日入電より横ばいの1,675.00ドル。この週横ばい。6月に入って14.54%の下落。

LME北米特殊アルミ合金（NASAAC）相場の前場売値は、6月14日入電の2,505.00ドルより1.00ドル安の2,504.00ドル。2営業日の続落で0.24%安。この週0.24%の下落。6月に入って14.16%の下落。3か月物の前場売値は、6月14日入電より横ばいの2,490.00ドル。この週横ばい。6月に入って14.43%の下落。

ニッケルは続落 直物は6営業日で約13%安

LMEニッケル相場の前場売値は、直物が、6月14日入電の2万6,390.00ドルより890.00ドル安の2万5,500.00ドル。6営業日の続落で13.27%安。この週7.51%の下落。6月に入って11.15%の下落。3か月物の前場売値は、6月14日入電の2万6,525.00ドルより990.00ドル安の2万5,535.00ドル。4営業日の続落で12.40%安。この週7.15%の下落。6月に入って11.34%の下落。

LME公認倉庫のニッケル在庫は現地6月13日の7万0,176トンより120トン減の7万0,056トン。

LME公示価格(US\$)／6月14日

		銅	錫	鉛	亜鉛	アルミ	アルミ合金	北米特殊アルミ合金	ニッケル
直物	公示価格	9,263.00	31,000.00	2,075.00	3,661.00	2,588.00	1,675.00	2,504.00	25,500.00
	前営業日比	▲ 27.00	▲ 3,500.00	▲ 27.00	54.00	▲ 1.50	0.00	▲ 1.00	▲ 890.00
先物	公示価格	9,275.00	31,050.00	2,094.00	3,613.00	2,611.00	1,675.00	2,490.00	25,535.00
	前営業日比	▲ 9.00	▲ 3,300.00	▲ 18.00	24.00	5.00	0.00	0.00	▲ 990.00

海外非鉄金属相場

(6月15日 入電・現地 6月14日)

1ロット=銅、鉛、亜鉛、アルミは25トン
錫5トン、アルミ合金20トン、ニッケル6トン
セツルメント=現物・前場・売

Table with columns: 前場, 後場. Rows: 銅AG, 現物, 前日比, 先物, 出来高.

Table with columns: 前場, 後場. Rows: 錫HG, 現物, 前日比, 先物, 出来高.

Table with columns: 前場, 後場. Rows: 鉛, 現物, 前日比, 先物, 出来高.

Table with columns: 前場, 後場. Rows: 亜鉛SHG, 現物, 前日比, 先物, 出来高.

Table with columns: 前場, 後場. Rows: アルミHG, 現物, 前日比, 先物, 出来高.

Table with columns: 前場, 後場. Rows: アルミ合金, 現物, 前日比, 先物, 出来高.

Table with columns: 前場, 後場. Rows: 北米特殊アルミ合金, 現物, 前日比, 先物, 出来高.

Table with columns: 前場, 後場. Rows: ニッケル, 現物, 前日比, 先物, 出来高.

NYコメックス相場
出来高: 1ロットは12.5ショート・トン、銅はポンド当たりセント
金・プラチナ・パラジウムはオンス当たりドル、銀はオンス当たりセント

Table with columns: 銅HG, 金, 銀, プラチナ, パラジウム. Rows: 6月限, 7月限, 8月限, 9月限, 10月限, 前日比, 出来高.

採算価格 フレート諸チャージ込み入荷ベース(上海は前日の元・円レートで換算)

Table with columns: LME (円ベース/キロ), COMEX, 上海. Rows: 銅, 錫, 鉛, 亜鉛, アルミ, ニッケル.

フリー・マーケット

米国生産者価格(地金)

Table with columns: 銀(セント/オンス) EH社, 銀(セント/オンス) HH社. Values: 2140.0, 2094.5.

NY相場

Table with columns: 取引業者銅(セント/ポンド), 2号銅線くず(セント/ポンド). Values: 256.35, 353.35.

ロンドン相場(ドル)

Table with columns: 金(オンス), アンチモン99.65%(トン), ビスマス99.9%(ポンド), etc.

KLTM錫(MYR/KG, 出来高トン)

Table with columns: (14日), (15日). Rows: 相場, 出来高, ドル建て価格, etc.

LME在庫(トン)

Table with columns: 在庫, 増減. Rows: 銅, 錫, 鉛, 亜鉛, アルミ, etc.

上海在庫(トン)

Table with columns: 在庫, 増減. Rows: 銅, アルミ, 亜鉛, 鉛, ニッケル.

LMEプレマーケット(ドル)

Table with columns: 先物気配. Rows: (6/15), (3:00AM現地). Rows: 銅, アルミ, 錫, 鉛, 亜鉛, etc.

上海相場

Table with columns: トン当たり元, 1ロット=5トン・増値税込. Rows: 銅, アルミ, 亜鉛, 鉛, ニッケル.

※15日のKLTMは取引がありません。

Table with columns: LME (円ベース/キロ), COMEX, 上海. Rows: 銅, 錫, 鉛, 亜鉛, アルミ, ニッケル.

非鉄金属製品相場

(6月15日調べ)

(キロ当たり) ◎上げ ◆下げ

伸銅品	大阪	東京	鉛亜鉛製品	大阪	東京	電線 (現場納め 定尺 関西地区 大口~小口)
銅小板2.0ミリ	◆ 1580	◆ 1515	亜鉛板0.3×3×7	620	620	V V F
建築用0.3ミリ	◆ 1630	◆ 1565	印刷用亜鉛板トッパン用	790	790	2C×1.6 55~57
銅大板2×1×2	◆ 1710	◆ 1715	給水管13ミリ	300	300	2C×2.0 98~101
銅管(ベース)	◆ 1680	◆ 1715	鉛板1.5ミリ	575	575	3C×1.6 102~105
水道用管(m当たり)13ミリ	◆ 1590	◆ 1625	鉛線3ミリ	470	470	3C×2.0 149~152
銅棒25ミリ	◆ 1490	◆ 1485	軽圧品	大阪	東京	I V
銅条1.5×100	◆ 1545	◆ 1530	アルミ箔0.007ミリ	1105	1065	1.6mm 33.2~35.3
銅線0.9ミリ	◆ 1570	◆ 1545	〃 小板1ミリ	740	695	5.5sq 90.8~96.5
銅帯6×50	◆ 1500	◆ 1485	〃 大板1ミリ	720	685	14sq 227~241
銅平角線	◆ 1770	◆ 1715	〃 5052板	775	735	CV-T
黄銅小板2.0ミリ	◆ 1300	◆ 1275	〃 6061板	1325	1285	600V 3C×38 1727~1836
〃 0.3ミリ	◆ 1330	◆ 1305	〃 2017板	1230	1295	600V 3C×60 2665~2833
黄銅大板2×1×2	◆ 1450	◆ 1455	〃 線3ミリ	725	685	600V 3C×100 4472~4754
黄銅管	◆ 1740	◆ 1755	〃 快削棒50ミリ	940	900	6kV 3C×38 2739~2906
復水器用黄銅管	◆ 1710	◆ 1725	〃 合金棒50ミリ(17S)	925	880	6kV 3C×60 3837~4071
黄銅棒快削25ミリ	◆ 1065	◆ 1120	〃 合金棒50ミリ(56S)	880	840	CVV (関西-関東)
六角棒	◆ 1095	◆ 1150	貴金属(一般小口向け)			3C×2 133-137
四角棒	◆ 1125	◆ 1180	白金(グラム)	◆ 4529		4C×2 179-183
鍛造用	◆ 1105	◆ 1160	パラジウム(グラム)	◎ 9053		6C×2 254-260
ネーバル	◆ 1205	◆ 1260	金(グラム)	◎ 8708		7C×2 291-298
高力	◆ 1205	◆ 1260	銀(キログラム)	◎ 103840		合金鉄 4月輸入単価 (CIF)
黄銅線6ミリ	◆ 1475	◆ 1455	レアメタル輸入価格	4月通関 (CIF)		フェロマンガ2%以上炭素含有 237
黄銅平角線ロール仕上	◆ 1675	◆ 1665	金属ケイ素(99.99%未満)	539		〃 その他 480.1
黄銅条1.5×100	◆ 1295	◆ 1290	モリブデン酸化物	3827		フェロシリコン55%以上 284
リン青銅板一般用1.0ミリ	2750	2940	タンタル	63080		フェロクロム4%以上炭素含有 228.2
〃 バネ用0.3ミリ	3020	3230	マグネシウム	-		フェロモリブデン純分60%以上 3562
リン青銅棒25ミリ	2840	3050	コバルト	9365		フェロバナジウム 4637
リン青銅線3ミリ	3230	3450	インジウム	28383		フェロニッケル33%未満 709
洋白板一般用1.0ミリ	3770	3920				電気亜鉛メッキ銅板冷延1ミリ 326
〃 バネ用1.0ミリ	3930	4070				

減摩合金 6月16日改定

銅合金地金 6月1日発表

減摩合金		銅合金地金	
(500kg以上、大口価格)		(標準価格) 大阪	
1種	◎ 5675	BC 1種	1290
2種	◎ 5500	2種	1645
3種	◎ 5315	3種	1735
4種	◎ 4655	6種	1410
5種	◎ 4485	7種	1525
7種	1465	YBSC 3種	1155
8種	◆ 1245	LBC 3種	1675
9種	◎ 1070	PBC 2種	1760



https://home.nikkankinzoku.co.jp/

非鉄金属材料相場

キロ当たり円		◎上げ ◆下げ		(6月15日調べ)		インジウム大口~小口(99.99%)		39,000 ~ 42,000(1)				
非鉄原料 (炉前材)		大阪 仲間相場	東京 仲間相場	地 金		大阪 仲間相場	東京 仲間相場					
1トン以上外税持込						高値	安値	高値	安値			
1 号 銅 線	◆1153	◆1145	電 気 銅	◎1263	◎1258	◎1265	◎1260	山元建値	電気銅	1290(15)	金	7,905(15)
2 号 銅 線	◆1101	—	電 気 亜 鉛	◆497	◆491	◆497	◆491	() 実施日	電気鉛	357(8)	銀	93,040(15)
上 銅 (新 切)	◆1124	◆1110	蒸 留 亜 鉛	◆485	◆479	◆485	◆479		電気亜鉛	532(15)	錫(99.99%)	6,000(14)
雑 ナ ゲ ッ ト	◆974	◆974	再生ダイカスト亜鉛2種	◆400	◆394	◆400	◆394					
並 銅	◆1056	◆1041	再 生 亜 鉛 (98%)	◆346	◆340	◆346	◆340					
下 銅	◆1037	◆1014	電 気 鉛	333	330	333	330					
銅 削 粉	◆1036	◆1017	再 生 鉛 1 号	310	300	314	309					
銅 さ い (30%)	25	25	再 生 鉛 3 号	316	312	319	315					
新 切 黄 銅 セ バ	◆880	◆886	錫 1 号	4850	4800	4850	4800					
コ ー ベ ル	◆847	◆844	ア ン チ モ ン	1950	1900	1950	1900					
黄 銅 棒 地	◆831	◆832	ニ ッ ケ ル (メ ッ キ 用)	◆3700	◆3650	◆3700	◆3650					
黄 銅 削 粉	◆825	◆828	コ バ ル ト	11700	11400	11700	11400					
並 黄 銅	◆729	◆709	セ レ ニ ウ ム	3400	3200	3400	3200					
黄 銅 ラ ジ エ タ ー	◆657	◆632	ビ ス マ ス	1350	1250	1350	1250					
交 叉 ラ ジ エ タ ー	◆673	◆656	カ ド ミ ウ ム	600	550	600	550					
黄 銅 鑄 物	◆734	—	マ グ ネ シ ウ ム 合 金	600	580	600	580					
山 送 り (55%)	420	—	ア ル ミ 地 金 99.70 %	◎393	◎389	◎395	◎391					
上 青 銅 鑄 物	◆900	—	ア ル ミ 二 次 地 金 99 %	335	330	335	330					
並 青 銅 鑄 物	◆898	◆880	〃 90 %	298	293	298	293					
上 青 銅 鑄 物 削 粉	◆893	—	ア ル ミ 二 次 合 金 ADC12	447	442	450	445					
並 青 銅 鑄 物 削 粉	◆883	◆868	鑄 物 用 C2BS	472	467	474	469					
新 切 リ ン 青 銅 (伸 銅)	—	◆1144	青 銅 合 金 地 金 3 種	◆1650	◆1640	◆1720	◆1710					
〃 (鑄 物)	◆1015	—	〃 6種	◆1355	◆1345	◆1340	◆1330					
リ ン 青 銅 削 粉	◆928	◆911	ハ ン ダ 錫 60 %	◎3795	◎3755	◎3815	◎3785					
新 切 洋 白 (電 子 材)	◆948	◆926	〃 50 %	◎3265	◎3215	◎3285	◎3255					
新 切 亜 鉛	◆243	◆243	〃 40 %	◎2800	◎2740	◎2755	◎2725					
ダ イ カ ス ト く ず	◆208	◆208	減 摩 合 金 2 種	◎5465	◎5435	◎5470	◎5440					
亜 鉛 ド ロ ス	◆186	◆197	〃 4 種	◎4625	◎4600	◎4630	◎4600					
上 鉛	153	151	〃 7 種	1445	1395	1445	1395					
電 池 素 鉛 ケ ー ス 込	30	30	ス テ ン レ ス ・ 特 金	18-8ステンレス 新切		175	175					
活 字 鉛	138	135		〃 ダライ粉		160	160					
新 切 ア ル ミ 1 級	267	274		高 耐 食 ス テ ン レ ス SUS316		360	360					
新 切 サ ッ シ 1 級	267	272		耐 熱 ス テ ン レ ス SUS310		635	635					
新 切 合 金 1 級	252	252		13クローム 新切		29	33					
機 械 鑄 物 1 級	165	175		ハ イ ス 9種		220	220					
ピ ス 付 サ ッ シ P	188	190										
合 金 削 粉 P	110	120										
込 ガ ラ P	105	112										
カ ン ・ バ ラ	190	181										

非鉄金属材料相場面

PW:KINZOKU2206