

令和4年(2022年) 7月20日(水) 13926号



株式会社 日刊金属

本社 大阪市北区天満2丁目12番地3号
 ヴィレッジリバー南森町3階E号
 TEL : 06-6353-7831
 FAX : 06-6353-7832
 MAIL : metal_info_osaka@nikkankinzoku.co.jp
 WEB : https://home.nikkankinzoku.co.jp/

購読料 12か月 77,760円 外電配信料 12か月 92,400円
 6か月 38,880円 6か月 46,200円



銅建値は2万円引き上げの107万円

7月の月内建値平均は108万7,000円

JX金属は19日、電気銅建値を2万円引き上げの107万円にすると発表、同日より実施した。7月の月内建値平均は108万7,000円。

19日に入電した直近のLME銅相場前場売値が7,320.00ドル。19日の東京市場の米ドルTTSレートは139.25円。この値で換算した採算価格は、101万9,300円。建値と採算価格から見た諸掛りは5万700円となる。

直近6か月の建値推移は次の通り。(キロ当たり円、カッコ内は改訂日)

2022年

2月…1160(1) 1180(3) 1190(9) 1210(16)	平均1193.3
3月…1190(1) 1240(3) 1270(7) 1240(9) 1220(15) 1250(17)	
1280(22) 1310(24) 1330(29)	平均1263.8
4月…1310(1) 1340(6) 1320(12) 1340(14) 1360(19) 1370(22)	
1320(26)	平均1336.5
5月…1280(9) 1260(11) 1220(13) 1250(17) 1230(19) 1260(23)	
1250(26)	平均1250.6
6月…1270(1) 1340(7) 1360(9) 1330(13) 1290(15) 1260(17)	
1270(22) 1180(24)	平均1270.0
7月…1170(1) 1130(5) 1080(7) 1100(11) 1050(13) 1070(19)	
	平均1087.0



黄銅削粉買値は6円引き上げの789円

関西の黄銅棒大手メーカー日本伸銅は19日、黄銅削粉買値を6円引き上げの789円と発表した。今月6回目の改定。



7月後半の減摩合金価格を発表

フジメタル工業

フジメタル工業は、7月後半の減摩合金算定価格を改定、19日より適用した。新算定価格は次の通り(ホワイトメタルIS規格品、500キロ以上の大口、キロ当たり円、カッコ内は前回比)。

【ホワイトメタル】

- ◇1種…4,980円(▲ 350) ◇2種…4,835円(▲ 335)
- ◇2種B…4,755円(▲ 330) ◇3種…4,690円(▲ 310)
- ◇4種…4,115円(▲ 270) ◇5種…3,925円(▲ 285)
- ◇6種…2,935円(▲ 170) ◇7種…1,375円(▲ 40)
- ◇8種…1,200円(▲ 15) ◇9種…1,020円(▲ 25)
- ◇10種…980円(◎ 5)

【棒半田】

- 錫60%…3,395円(▲ 240) 錫50%…2,930円(▲ 200)
- 錫40%…2,460円(▲ 165) 錫30%…1,995円(▲ 125)

【原料】

- 錫…4,725円(▲ 370) アンチモン…2,065円(◎ 105)

銅…1,118円(▲ 128) 鉛…330円(▲ 10)
 亜鉛…485円(▲ 46) 砒素…2,550円(-)

故銅・銅滓 アルミ原料

高価即金買入

——ご照会を乞う。

森下商店

大阪市西成区南津守 7-12-46

TEL (06)6659-5577~8

FAX (06)6659-5579

廃家電リサイクル

高水準を維持

経済産業省・環境省

経済産業省・環境省はこのほど、家電リサイクル法(特定家庭用機器再商品化法)に基づき製造業者などが令和3(2021)年度に引き取った廃家電4品目の台数を公表した。計約1,526万台となり、全品目で昨年度に引き続き法定基準を上回る再商品化率が達成された。

全国の指定引取場所で引き取った廃家電の集計で、内訳は、エアコンが約354万台、ブラウン管式テレビが約79万台、液晶・プラズマ式テレビ約311万台、冷蔵庫・冷凍庫約354万台、洗濯機・衣類乾燥機約428万台だった。合計は、前年度の1,602万台を下回ったものの、引き続き高い水準を維持しており、地上デジタル放送移行などでブラウン管式テレビの台数が増加した平成23(2011)年度の約1,680万台に迫っている。液晶式・プラズマ式テレビは前年度比約3.8%増だったが、他品目は減少した。

製造業者などは引き取った廃家電4品目について、リサイクル処理によって銅、アルミニウム、鉄、ガラス・プラスチックなどの部品・材料を分離し、自ら製

品の部品や原材料として利用するか、利用者に有償・無償で譲渡し得る状態にする「再商品化」に取り組む義務がある。廃家電は可能な限りリサイクルされることが望ましいことから、リサイクル処理に投入された4品目全重量に占める再商品化部品・素材全重量の割合を示す再商品化率について、法定基準を満たす必要がある。

令和3年度、家電リサイクルプラントに搬入されて再商品化などが行われた4品目は約1,544万台で前年度比約2.7%減。再商品化率は、エアコンで92%(法定基準80%)、ブラウン管式テレビ72%(同55%)、液晶・プラズマ式テレビ85%(同74%)、冷蔵庫・冷凍庫80%(同70%)、洗濯機・衣類乾燥機92%(同82%)だった。引き取った台数と再商品化などが行われた台数に差があるのは、輸送などにより引取時点とリサイクル処理の間に差があるため。

アルミニウム屑・銅・真鍮・ステンレス
各種非鉄金属屑

株式会社 原田 商店

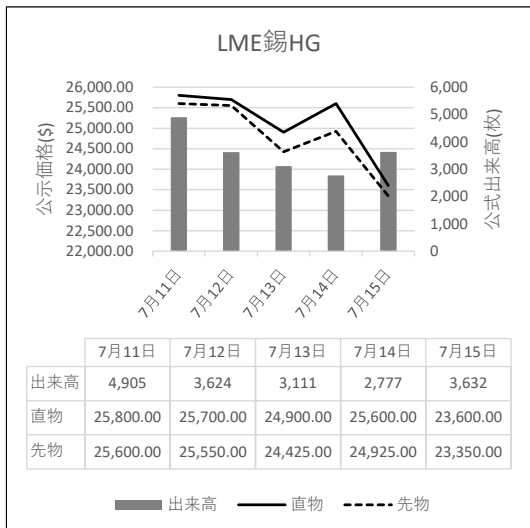
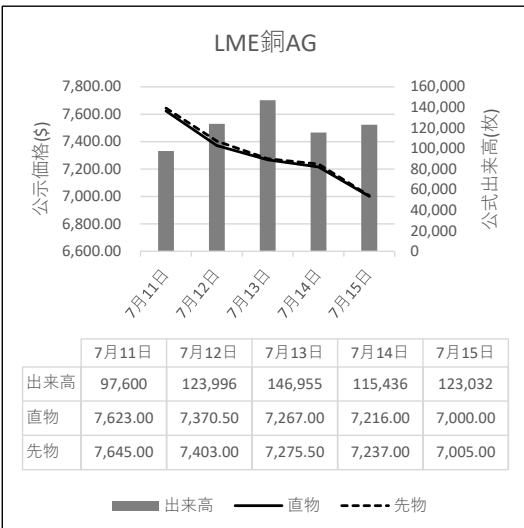
代表取締役 原田 靖章
〒547-0002 大阪市平野区加美東6-14-30
TEL 06-6793-8128 FAX 06-6793-8128

【全国の指定引取場所における引取台数(令和3年度)】

	引取台数(千台)	構成比	前年比
エアコン	3,540	23.2%	▲8.1%
ブラウン管式テレビ	785	5.1%	▲20.1%
液晶・プラズマ式テレビ	3,113	20.4%	+3.8%
冷蔵庫・冷凍庫	3,543	23.2%	▲4.5%
洗濯機・衣類乾燥機	4,281	28.1%	▲4.4%
4品目合計	15,261	-	▲4.7%

LME公式値週間推移 7月11日~7月15日(現地)

<https://nikkankinzoku.co.jp/>
PW: KINZOKU2207



故銅市況

19日朝入電の海外相場は、LME(ロンドン金属取引所)銅相場場で、直物の前場売値が、前営業日の7,000.00ドルより320.00ドル高の7,320.00ドル。直物の終値は、前営業日の7,178.25ドルより232.75ドル高の7,411.00ドル。3か月物の前場売値は、前営業日の7,005.00ドルより346.00ドル高の7,351.00ドル。3か月物の終値は、前営業日の7,190.50ドルより236.00ドル高の7,426.50ドル。COMEX(ニューヨーク商品取引所)銅相場の9月限は、前営業日の323.40セントより11.20セント高の334.60セント。SHFE(上海期貨交易所)銅相場の8月限は、前営業日の5万4,600元より710元高の5万5,310元。

19日の東京為替市場TTSレートは、連休前15日の139.94円より0.69円の円高ドル安、1ドル=139.25円。19日に入電した直近のLME銅相場直物前場売値は7,320.00ドル。この値と19日の東京外国為替市場USDollarTTSレートから計算した国内採算値は、前日の101万7,000円より4万円高の105万7,000円。

故銅直納問屋筋の平均値頃感 (単位は千円)

(7月19日更新)

直納問屋筋によるロット物(5トン前後)の平均的な値頃感は次の通り。

ピカ線が822~827、上銅新のうちタフピッチや無酸素銅などは787~792、並銅は752~762、込銅(高品位=約97%)は742、セパは611~616。コーベルは要り用筋で552、それ以外は537ほど。黄銅削粉も同様に要り用筋562、それ以外532~542どころの値頃。並青銅削粉は658~663どころ。

小口中相場(1トン前後)では、ピカ線が802~822、上銅新くずが767~787、普通上銅が742~762、2号銅線が734~754、並銅が732~752、込銅(94~97%)が680、込銅(90~93%)が682、下銅が351~401、セパが576~611、コーベルが492~537、黄銅棒地が487~532、黄銅削粉が482~527、黄銅ラジが447~455、交叉ラジが424~481、黄銅銅鋳物が435~442、送りが297~316、上青銅鋳物が655~675、並青銅鋳物が635~650、上青銅鋳物削粉が650~670、並青銅鋳物削粉が625~645どころ。

アルミニウム二次合金メーカー買値実勢値

(1トン程度・置場・現金・キロ当たり円)

関東地区 (7月前半)

2S=220円~240円、63S=204円~255円、アルミホイール(1P)=116円~230円、ビス付サッシ=77円~86円、エンジンコロ=105円~113円、込合金(機械鋳物)=83円~91円、缶プレス(ソフト)=56円~66円。

関西地区 (7月前半)

2S=202円~205円、63S=205円~240円、印刷版=195円~198円、アルミホイール(1P)=181円~191円、ベースメタル=149円~153円、機械鋳物=86円~89円、ダライ粉=65円~68円、ビス付サッシ=83円~98円、缶プレス=73円~78円。

この日、電気銅建値は107万円に引き上げられた。

為替動向

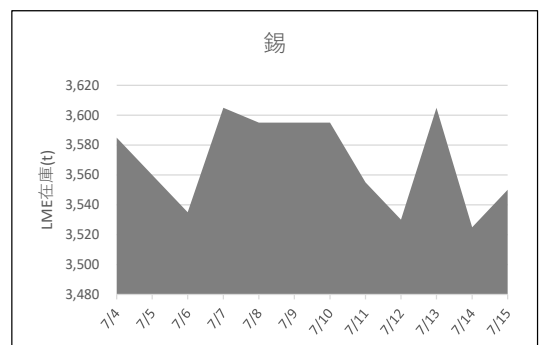
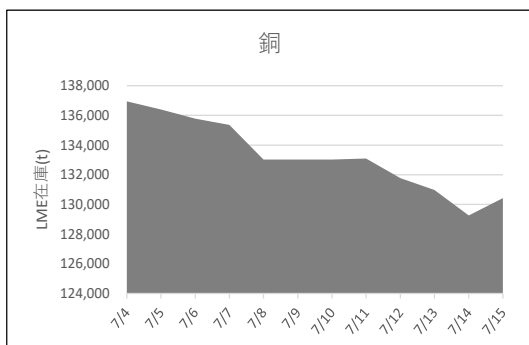
18日、ロンドン外国為替市場のユーロは対ドルで上昇。16時、前週末と比べ0.0120ドルのユーロ高ドル安、1ユーロ=1.0190ドル~1.0200ドルで推移した。欧州では主要な株価指数が上昇、投資家が運用リスクを取り易くなり、ユーロ買いドル売りが優勢になった。ユーロは前週に対ドルで約20年ぶりの安値を付けており、持ち高調整のユーロ買いドル売りも入った。

18日のニューヨーク外国為替市場で円相場は続伸した。前週末と比べ0.40円の円高ドル安、1ドル=138.10円~138.20円で取引を終えた。欧州市場の円高ドル安を引き継ぎ円買いドル売りが出易かった。前週末にミシガン大学の発表した6月消費者マインド指数確定値の5-10年先インフレ期待値が14年ぶりの高水準となった速報値の3.3%から3.1%に下方修正され、市場の1%の利上げ観測がやや後退。買い優勢のドルの持ち高を売り戻す円買いドル売りが先行した。円は前週に24年ぶり円安水準を更新しており、持ち高調整の円買いも入りやすかった。

19日早朝の東京外国為替市場で円相場は上昇していた。8時30分、連休前15日の17時と比べ0.70円の円高ドル安、1ドル=138.21円~138.23円で取引されていた。FRBの急激な金融引き締め観測が後退、円買いドル売りが優勢となった。

円は対ユーロでは下落。同じく0.85円の円安ユーロ高、1ユーロ=140.15円~140.17円だった。

LME認定倉庫在庫量推移 7月4日~7月15日(現地)





LME銅相場は反発して約5%高
直物終値は200ドル超反発の7,411.00ドル
COMEX銅相場は続伸 SHFE銅相場は反発
LME非鉄相場はほぼ全面高 アルミ直物終値は2,410.19ドル



19日朝入電した海外相場は、LME（ロンドン金属取引所）の銅相場で、直物の前場売値が、7月16日入電の7,000.00ドルより320.00ドル高の7,320.00ドル。7営業日ぶりの反発で4.57%高。この週4.57%の上伸。7月に入って11.22%の下落。3か月物の前場売値は、7月16日入電の7,005.00ドルより346.00ドル高の7,351.00ドル。7営業日ぶりの反発で4.94%高。この週4.94%の上伸。7月に入って10.84%の下落。

COMEX（ニューヨーク商品取引所）の銅相場は、7月限が、7月16日入電の323.45セントより11.35セント高の334.80セント。2営業日の続伸で4.28%高。この週3.51%の上伸。7月に入って9.87%の下落。8月限は、7月16日入電の323.65セントより11.30セント高の334.95セント。2営業日の続伸で4.25%高。この週3.49%の上伸。7月に入って9.78%の下落。

SHFE（上海期貨交易所）銅相場は、中心限月に当たる8月限が、7月16日入電の5万4,600元より710元高の5万5,310元。6営業日ぶりの反発で1.30%高。この週1.30%の上伸。7月に入って13.85%の下落。9月限は、7月16日入電の5万4,490元より660元高の5万5,150元。6営業日ぶりの反発で1.21%高。

錫も反発

LME錫相場の前場売値は、直物が、7月16日入電の2万3,600.00ドルより410.00ドル高の2万4,010.00ドル。反発して1.74%高。この週1.74%の上伸。7月に入って11.24%の下落。3か月物の前場売値は、7月16日入電の2万3,350.00ドルより900.00ドル高の2万4,250.00ドル。反発して3.85%高。

鉛は続伸

LME鉛相場の前場売値は、直物が、7月16日入電の1,925.00ドルより69.00ドル高の1,994.00ドル。2営業日の続伸で5.45%高。この週3.58%の上伸。7月に入って4.56%の上伸。3か月物の前場売値は、7月16日入電の1,897.50ドルより

72.50ドル高の1,970.00ドル。2営業日の続伸で5.09%高。

亜鉛は反発

LME亜鉛相場の前場売値は、直物が、7月16日入電の2,921.00ドルより111.00ドル高の3,032.00ドル。4営業日ぶりの反発で3.80%高。この週3.80%の上伸。7月に入って6.75%の下落。3か月物の前場売値は、7月16日入電の2,858.00ドルより131.00ドル高の2,989.00ドル。7営業日ぶりの反発で4.58%高。

アルミも反発 アルミ合金は横ばい 北米特殊はまちまち

LMEアルミ相場の前場売値は、直物が、7月16日入電の2,320.50ドルより57.00ドル高の2,377.50ドル。5営業日ぶりの反発で2.46%高。この週2.46%の上伸。7月に入って0.81%の下落。3か月物の前場売値は、7月16日入電の2,336.00ドルより56.00ドル高の2,392.00ドル。5営業日ぶりの反発で2.40%高。

LMEアルミ合金相場の前場売値は、直物が、7月16日入電より横ばいの1,710.00ドル。この週横ばい。7月に入って10.94%の下落。3か月物の前場売値は、7月16日入電より横ばいの1,710.00ドル。この週横ばい。7月に入って10.94%の下落。

LME北米特殊アルミ合金（NASAAC）相場の前場売値は、7月16日入電の2,323.00ドルより1.00ドル安の2,322.00ドル。2営業日の続落で0.09%安。この週0.04%の下落。7月に入って7.89%の下落。3か月物の前場売値は、7月16日入電より横ばいの2,327.00ドル。

ニッケルは反発

LMEニッケル相場の前場売値は、直物が、7月16日入電の1万9,100.00ドルより1,100.00ドル高の2万0,200.00ドル。3営業日ぶりの反発で5.76%高。この週5.76%の上伸。7月に入って12.55%の下落。3か月物の前場売値は、7月16日入電の1万9,050.00ドルより1,000.00ドル高の2万0,050.00ドル。3営業日ぶりの反発で5.25%高。

LME公示価格(US\$)／7月15日

	銅	錫	鉛	亜鉛	アルミ	アルミ合金	北米特殊アルミ合金	ニッケル	
直物	公示価格	7,000.00	23,600.00	1,925.00	2,921.00	2,320.50	1,710.00	2,323.00	19,100.00
	前営業日比	▲ 216.00	▲ 2,000.00	34.00	▲ 51.00	▲ 8.50	0.00	▲ 1.00	▲ 1,235.00
	週間増減比	▲ 10.14%	▲ 8.53%	▲ 1.18%	▲ 7.30%	▲ 3.29%	6.21%	5.59%	▲ 10.14%
先物	公示価格	7,005.00	23,350.00	1,897.50	2,858.00	2,336.00	1,710.00	2,327.00	19,050.00
	前営業日比	▲ 232.00	▲ 1,575.00	23.00	▲ 37.00	▲ 4.00	0.00	0.00	▲ 1,335.00
	週間増減比	▲ 10.27%	▲ 7.18%	▲ 2.99%	▲ 6.91%	▲ 3.25%	6.21%	5.77%	▲ 10.14%

LME公示価格(US\$)／7月18日

	銅	錫	鉛	亜鉛	アルミ	アルミ合金	北米特殊アルミ合金	ニッケル	
直物	公示価格	7,320.00	24,010.00	1,994.00	3,032.00	2,377.50	1,710.00	2,322.00	20,200.00
	前営業日比	320.00	410.00	69.00	111.00	57.00	0.00	▲ 1.00	1,100.00
先物	公示価格	7,351.00	24,250.00	1,970.00	2,989.00	2,392.00	1,710.00	2,327.00	20,050.00
	前営業日比	346.00	900.00	72.50	131.00	56.00	0.00	0.00	1,000.00

海外非鉄金属相場

(7月16日 入電・現地 7月15日)

1ロット=銅、鉛、亜鉛、アルミは25トン
錫5トン、アルミ合金20トン、ニッケル6トン
セツルメント=現物・前場・売

Table with columns: 前場, 後場. Rows: 銅 AG, 現物, 前日比, 先物, 出来高.

Table with columns: 前場, 後場. Rows: 錫 HG, 現物, 前日比, 先物, 出来高.

Table with columns: 前場, 後場. Rows: 鉛, 現物, 前日比, 先物, 出来高.

Table with columns: 前場, 後場. Rows: 亜鉛 SHG, 現物, 前日比, 先物, 出来高.

Table with columns: 前場, 後場. Rows: アルミ HG, 現物, 前日比, 先物, 出来高.

Table with columns: 前場, 後場. Rows: アルミ合金, 現物, 前日比, 先物, 出来高.

Table with columns: 前場, 後場. Rows: 北米特殊アルミ合金, 現物, 前日比, 先物, 出来高.

Table with columns: 前場, 後場. Rows: ニッケル, 現物, 前日比, 先物, 出来高.

NY コメックス相場
出来高: 1ロットは12.5ショート・トン、銅はポンド当たりセント
金・プラチナ・パラジウムはオンス当たりドル、銀はオンス当たりセント

Table with columns: 銅HG, 金, 銀, プラチナ, パラジウム. Rows: 7月限, 8月限, 9月限, 10月限, 11月限, 前日比, 出来高.

採算価格 フレート諸チャージ込み入荷ベース(上海は前日の元・円レートで換算)

Table with columns: LME (円ベース/キロ), COMEX, 上海. Rows: 銅, 錫, 鉛, 亜鉛, アルミ, ニッケル.

フリー・マーケット

■米国生産者価格(地金)

Table with columns: 品名, 価格, 変動. Rows: 銀(セント/オンス) EH社, 銀(セント/オンス) HH社.

■NY相場

Table with columns: 品名, 価格, 変動. Rows: 取引業者銅(セント/ポンド), 2号銅線くず(セント/ポンド).

■ロンドン相場(ドル)

Table with columns: 品名, 価格, 変動. Rows: 金(オンス), アンチモン99.65%(トン), ビスマス99.9%(ポンド), カドミウム99.99%(ポンド), インジウム99.99%(キロ), セレニウム99.5%(ポンド), スポンジチタン99.5%(キロ), フェロモリブデン欧州産65%(キロ), コバルトカンゾド99.8%(ポンド), マグネシウム中国産99.9%(トン), タングステンAPT(純分10キロ), タンタル鉱石30-35%(ポンド).

■KLTM錫(MYR/KG、出来高トン)

Table with columns: 相場, 出来高, ドル建て価格, ODレート, M\$ / US\$レート, 採算円/キロ, US\$採算円/キロ. Rows: (15日), (18日).

■LME在庫(トン)

Table with columns: 品名, 在庫, 増減. Rows: 銅, 錫, 鉛, 亜鉛, アルミ, アルミ合金, 北米特殊アルミ合金, ニッケル.

■上海在庫(トン)

Table with columns: 品名, 在庫, 増減. Rows: 銅, アルミ, 亜鉛, 鉛, ニッケル.

■LMEプレマーケット(ドル)

Table with columns: 品名, 先物気配. Rows: 銅, 錫, 鉛, 亜鉛, アルミ, ニッケル.

■上海相場

Table with columns: 品名, 銅, アルミ, 亜鉛, 鉛, ニッケル. Rows: トン当たり元, 1ロット=5トン・増値税込, 7月限, 8月限, 前日比, 出来高.

※18日のKLTMは取引がありません。

Table with columns: LME (円ベース/キロ), COMEX, 上海. Rows: 銅, 錫, 鉛, 亜鉛, アルミ, ニッケル. Includes exchange rate: 元・円= 20.85.

海外非鉄金属相場

(7月19日 入電・現地 7月18日)

1ロット=銅、鉛、亜鉛、アルミは25トン
錫5トン、アルミ合金20トン、ニッケル6トン
セツルメント=現物・前場・売

Table with columns: 前場, 後場. Rows: 銅AG, 現物, 前日比, 先物, 出来高.

Table with columns: 前場, 後場. Rows: 錫HG, 現物, 前日比, 先物, 出来高.

Table with columns: 前場, 後場. Rows: 鉛, 現物, 前日比, 先物, 出来高.

Table with columns: 前場, 後場. Rows: 亜鉛SHG, 現物, 前日比, 先物, 出来高.

Table with columns: 前場, 後場. Rows: アルミHG, 現物, 前日比, 先物, 出来高.

Table with columns: 前場, 後場. Rows: アルミ合金, 現物, 前日比, 先物, 出来高.

Table with columns: 前場, 後場. Rows: 北米特殊アルミ合金, 現物, 前日比, 先物, 出来高.

Table with columns: 前場, 後場. Rows: ニッケル, 現物, 前日比, 先物, 出来高.

NYコメックス相場
出来高: 1ロットは12.5ショート・トン、銅はポンド当たりセント
金・プラチナ・パラジウムはオンス当たりドル、銀はオンス当たりセント

Table with columns: 銅HG, 金, 銀, プラチナ, パラジウム. Rows: 7月限, 8月限, 9月限, 10月限, 11月限, 前日比, 出来高.

採算価格
フレート諸チャージ込み入荷ベース(上海は前日の元・円レートで換算)

Table with columns: LME (円ベース/キログラム), COMEX, 上海. Rows: 銅, 錫, 鉛, 亜鉛, アルミ, ニッケル.

フリー・マーケット

米国生産者価格(地金)

Table with columns: 銀(セント/オンス) EH社, 銀(セント/オンス) HH社. Values: 1900.0 (20.0), 1889.7 (20.2).

NY相場

Table with columns: 取引業者銅(セント/ポンド), 2号銅線くず(セント/ポンド). Values: 256.35 - 257.35, 353.35 - 357.35.

ロンドン相場(ドル)

Table with columns: 金(オンス), アンチモン99.65%(トン), ビスマス99.9%(ポンド), カドミウム99.99%(ポンド), インジウム99.99%(キロ), セレニウム99.5%(ポンド), スポンジチタン99.5%(キロ), フェロモリブデン欧州産65%(キロ), コバルトカソード99.8%(ポンド), マグネシウム中国産99.9%(トン), タングステンAPT(純分10キロ), タンタル鉱石30-35%(ポンド). Values: 1719.05 (12.90), 13000 -, 3.60 -, 1.60 -, 240 -, 9.25 -, 10.50, 10.45 -, 13.50, 43.00 -, 44.00, 31.00 -, 32.00, 4050 -, 4500, 320.0 -, 350.0, 110 -, 118.

KLTM編(MYR/KG, 出来高トン)

Table with columns: (18日), (19日). Rows: 相場, 出来高, ドル建て価格, ODレート, M\$/US\$レート, 採算円/キロ, US\$採算円/キロ. Values: -, -, -, 3.7600, 4.4508, -, -.

LME在庫(トン)

Table with columns: 在庫, 増減. Rows: 銅, 錫, 鉛, 亜鉛, アルミ, アルミ合金, 北米特殊アルミ合金, ニッケル. Values: 130,275, 3,525, 39,225, 74,675, 328,500, 2,120, 4,420, 62,532. Changes: ▲150, ▲25, -, ▲3,175, ▲4,500, 20, ▲60, ▲552.

上海在庫(トン)

Table with columns: 在庫, 増減. Rows: 銅, アルミ, 亜鉛, 鉛, ニッケル. Values: 71,332, 190,671, 105,614, 87,931, 1,826. Changes: 1,979, ▲9,576, 4,122, ▲1,128, ▲69.

LMEプレマーケット(ドル)

Table with columns: 先物気配. Rows: (7/19), (3:00AM現地). Rows: 銅, アルミ, 錫, 鉛, 亜鉛, アルミ, ニッケル. Values: 7,297.5 -, 1,976.5 -, 2,963.0 -, 2,407.5 -, -. Changes: -, -, -, 1,979.0, 2,967.0, 2,409.5, -.

上海相場

Table with columns: トン当たり元, 1ロット=5トン・増値税込. Rows: 銅, アルミ, 亜鉛, 鉛, ニッケル. Values: 55310, 17595, 22380, 14950, 149990, 55150, 17570, 22050, 14915, 143250, 710, 310, 495, 430, 370. Changes: -, -, -, ▲370.

*19日のKLTMは取引がありません。

Table with columns: LME (円ベース/キログラム), COMEX, 上海. Rows: 銅, 錫, 鉛, 亜鉛, アルミ, ニッケル. Values: 7320, 24010, 1994, 3032, 2378, 20200, 335, 55310, 17595, 22380, 14950. Changes: 139.25, 1060, 3543, 315, 462, 348, 3013, 1074, 1148, 365, 465, 310. Final row: -0.69, 40, 41, 9, 13, 6, 139, 29, 10, 4, 9, 7.

非鉄金属製品相場

(7月19日調べ)

(キロ当たり) ◎上げ ◆下げ

伸銅品	大阪	東京	鉛亜鉛製品	大阪	東京	電線 (現場納め 定尺 関西地区 大口~小口)
銅小板2.0ミリ	◎ 1380	◎ 1390	亜鉛板0.3×3×7	620	620	V V F
建築用0.3ミリ	◎ 1430	◎ 1440	印刷用亜鉛板トッパン用	790	790	2C×1.6 55~57
銅大板2×1×2	◎ 1510	◎ 1590	給水管13ミリ	300	300	2C×2.0 98~101
銅管(ベース)	◎ 1770	◎ 1590	鉛板1.5ミリ	555	555	3C×1.6 102~105
水道用管(m当たり)13ミリ	◎ 1680	◎ 1500	鉛線3ミリ	450	450	3C×2.0 149~152
銅棒25ミリ	◎ 1290	◎ 1360	軽圧品	大阪	東京	I V
銅条1.5×100	◎ 1345	◎ 1405	アルミ箔0.007ミリ	1105	1065	1.6mm 32.5~34.6
銅線0.9ミリ	◎ 1370	◎ 1420	〃 小板1ミリ	740	695	5.5sq 88.9~94.5
銅帯6×50	◎ 1300	◎ 1360	〃 大板1ミリ	720	685	14sq 222~236
銅平角線	◎ 1570	◎ 1590	〃 5052板	775	735	CV-T
黄銅小板2.0ミリ	◎ 1145	◎ 1185	〃 6061板	1325	1285	600V 3C×38 1690~1797
〃 0.3ミリ	◎ 1175	◎ 1215	〃 2017板	1230	1295	600V 3C×60 2605~2769
黄銅大板2×1×2	◎ 1295	◎ 1365	〃 線3ミリ	725	685	600V 3C×100 4376~4651
黄銅管	◎ 1815	◎ 1665	〃 快削棒50ミリ	940	900	6kV 3C×38 2695~2860
復水器用黄銅管	◎ 1785	◎ 1635	〃 合金棒50ミリ(17S)	925	880	6kV 3C×60 3771~4001
黄銅棒快削25ミリ	◎ 930	◎ 1020	〃 合金棒50ミリ(56S)	880	840	CVV (関西-関東)
六角棒	◎ 960	◎ 1050	貴金属(一般小口向け)			3C×2 131-134
四角棒	◎ 990	◎ 1080	白金(グラム)		◎ 4326	4C×2 176-180
鍛造用	◎ 970	◎ 1060	パラジウム(グラム)		◆ 9432	6C×2 250-256
ネーバル	◎ 1070	◎ 1160	金(グラム)		◆ 8397	7C×2 286-293
高力	◎ 1070	◎ 1160	銀(キログラム)		◎ 94270	合金鉄 5月輸入単価 (CIF)
黄銅線6ミリ	◎ 1320	◎ 1365	レアメタル輸入価格	5月通関 (CIF)		フェロマンガ2%以上炭素含有 234
黄銅平角線ロール仕上	◎ 1520	◎ 1575	金属ケイ素(99.99%未満)		525	〃 その他 339.9
黄銅条1.5×100	◎ 1140	◎ 1200	モリブデン酸化物		3934	フェロシリコン55%以上 316
リン青銅板一般用1.0ミリ	2750	2940	タンタル		59294	フェロクロム4%以上炭素含有 303.6
〃 バネ用0.3ミリ	3030	3230	マグネシウム		651	フェロモリブデン純分60%以上 4001
リン青銅棒25ミリ	2840	3050	コバルト		10348	フェロバナジウム 4803
リン青銅線3ミリ	3240	3450	インジウム		29785	フェロニッケル33%未満 982.8
洋白板一般用1.0ミリ	3790	3920				電気亜鉛メッキ銅板冷延1ミリ 326
〃 バネ用1.0ミリ	3950	4070				

減 摩 合 金	7月19日改定	銅 合 金 地 金	7月1日発表
(500kg以上、大口価格)		(標準価格)	大阪
1種	◆ 4980	BC 1種	1290
2種	◆ 4835	2種	1635
3種	◆ 4690	3種	1725
4種	◆ 4115	6種	1415
5種	◆ 3925	7種	1525
7種	◆ 1375	YBSC 3種	1135
8種	◆ 1200	LBC 3種	1665
9種	◆ 1020	PBC 2種	1750



https://home.nikkankinzoku.co.jp/

非鉄金属材料相場

キロ当たり円		◎上げ ◆下げ		(7月19日調べ)		インジウム大口~小口(99.99%)		42,000 ~ 44,000(1)	
非鉄原料 (炉前材)		大阪 仲間相場	東京 仲間相場	地 金		大阪 仲間相場	東京 仲間相場		
1トン以上外税持込						高値	安値	高値	安値
1 号 銅 線	◎ 975	◎ 988	電 気 銅	◎ 1018	◎ 1013	◎ 1020	◎ 1015	金	7,613(19)
2 号 銅 線	◎ 933	—	電 気 亜 鉛	441	435	441	435	銀	84,770(19)
上 銅 (新 切)	◎ 946	◎ 953	蒸 留 亜 鉛	429	423	429	423	錫(99.99%)	4,900(14)
雑 ナ ゲ ッ ト	◎ 806	◎ 815	再生ダイカスト亜鉛2種	360	354	360	354		
並 銅	◎ 888	◎ 882	再 生 亜 鉛 (98%)	312	306	312	306		
下 銅	◎ 869	◎ 855	電 気 鉛	302	299	302	299		
銅 削 粉	◎ 863	◎ 858	再 生 鉛 1 号	285	275	285	280		
銅 さ い (30%)	25	25	再 生 鉛 3 号	290	286	290	286		
新 切 黄 銅 セ バ	◎ 733	◎ 730	錫 1 号	◎ 3750	◎ 3700	◎ 3750	◎ 3700		
コ ー ペ ル	◎ 700	◎ 688	ア ン チ モ ン	◎ 2000	◎ 1950	◎ 2000	◎ 1950		
黄 銅 棒 地	◎ 684	◎ 676	ニ ッ ケ ル (メ ッ キ 用)	3050	3000	3050	3000		
黄 銅 削 粉	◎ 678	◎ 672	コ バ ル ト	◆ 9900	◆ 9600	◆ 9900	◆ 9600		
並 黄 銅	◎ 673	◎ 648	セ レ ニ ウ ム	3100	2900	3100	2900		
黄 銅 ラ ジ エ タ ー	◎ 515	◎ 495	ビ ス マ ス	1350	1250	1350	1250		
交 叉 ラ ジ エ タ ー	◎ 618	◎ 596	カ ド ミ ウ ム	600	550	600	550		
黄 銅 鑄 物	◎ 678	—	マ グ ネ シ ウ ム 合 金	600	580	600	580		
山 送 り (55%)	375	—	アルミ地金 99.70 %	◎ 377	◎ 373	◎ 379	◎ 375		
上 青 銅 鑄 物	◎ 750	—	アルミ二次地金 99 %	335	330	335	330		
並 青 銅 鑄 物	◎ 748	◎ 726	〃 90 %	298	293	298	293		
上 青 銅 鑄 物 削 粉	◎ 743	—	アルミ二次合金ADC12	432	427	435	430		
並 青 銅 鑄 物 削 粉	◎ 733	◎ 714	鑄 物 用 C2BS	457	452	459	454		
新 切 リ ン 青 銅 (伸 銅)	—	◎ 971	青 銅 合 金 地 金 3 種	◎ 1610	◎ 1600	◎ 1640	◎ 1630		
〃 (鑄 物)	◎ 866	—	〃 6種	◎ 1310	◎ 1300	◎ 1315	◎ 1305		
リ ン 青 銅 削 粉	◎ 784	◎ 763	ハ ン ダ 錫 60 %	◆ 3305	◆ 3265	◆ 3325	◆ 3295		
新 切 洋 白 (電 子 材)	◎ 792	◎ 766	〃 50 %	◆ 2850	◆ 2800	◆ 2870	◆ 2840		
新 切 亜 鉛	221	221	〃 40 %	◆ 2455	◆ 2395	◆ 2410	◆ 2380		
ダ イ カ ス ト く ず	186	186	減 摩 合 金 2 種	◆ 4800	◆ 4770	◆ 4805	◆ 4775		
亜 鉛 ド ロ ス	164	175	〃 4 種	◆ 4080	◆ 4055	◆ 4085	◆ 4055		
上 鉛	142	140	〃 7 種	◆ 1355	◆ 1305	◆ 1355	◆ 1305		
電 池 素 鉛 ケ ー ス 込	27	27	ス テ ン レ ス ・ 特 金	18-8ステンレス 新切		125	125		
活 字 鉛	127	124		〃 ダライ粉		110	110		
新 切 ア ル ミ 1 級	242	244		高耐食ステンレスSUS316		260	260		
新 切 サ ッ シ 1 級	242	242		耐熱ステンレスSUS310		465	465		
新 切 合 金 1 級	227	222		13クローム 新切		24	28		
機 械 鑄 物 1 級	150	155		ハイス 9種		220	220		
ピ ス 付 サ ッ シ P	173	170							
合 金 削 粉 P	95	100							
込 ガ ラ P	90	92							
カ ン ・ バ ラ	170	161							

非鉄金属材料相場面
PW:KINZOKU2207