

令和4年(2022年) 8月17日(水) 13943号



株式会社 日刊金属

本社 大阪市北区天満2丁目12番地3号
 ヴィレッジリバー南森町3階E号
 TEL: 06-6353-7831
 FAX: 06-6353-7832
 MAIL: metal_info_osaka@nikkankanzoku.co.jp
 WEB: https://home.nikkankanzoku.co.jp/

購読料 12か月 77,760円 外電配信料 12か月 92,400円
 6か月 38,880円 6か月 46,200円



銅建値は3万円引き下げの111万円

8月の月内建値平均は111万円

JX金属は16日、電気銅建値を3万円引き下げの111万円にすると発表、同日より実施した。8月の月内建値平均は111万円。電気銅建値は、今月12日に3万円引き上げられ114万円となっていた

16日に入電した直近のLME銅相場前場売値が7,865.50ドル。16日の東京市場の米ドルTTSレートは134.18円。この値で換算した採算価格は、105万5,300円。建値と採算価格から見た諸掛りは5万4,700円となる。

直近6か月の建値推移は次の通り(キロ当たり円、カッコ内は改訂日)。

2022年

3月…	1190(1) 1240(3) 1270(7) 1240(9) 1220(15) 1250(17) 1280(22)	
	1310(24) 1330(29)	平均1263.8
4月…	1310(1) 1340(6) 1320(12) 1340(14) 1360(19) 1370(22) 1320(26)	
		平均1336.5
5月…	1280(9) 1260(11) 1220(13) 1250(17) 1230(19) 1260(23) 1250(26)	
		平均1250.6
6月…	1270(1) 1340(7) 1360(9) 1330(13) 1290(15) 1260(17) 1270(22)	
	1180(24)	平均1270.0
7月…	1170(1) 1130(5) 1080(7) 1100(11) 1050(13) 1070(19) 1050(22)	
	1080(27)	平均1085.5
8月…	1110(1) 1090(3) 1110(8) 1140(12) 1110(16)	平均1110.0



黄銅削粉買値は 8円引き上げの 837円

関西の黄銅棒大手メーカー日本伸銅は16日、黄銅削粉買値を8円引き上げの837円にすると発表した。
 今月4回目の改定。



8月後半の減摩合金価格発表

フジメタル工業

フジメタル工業は、8月後半の減摩合金算定価格を改定、16日より適用。新算定価格は次の通り(ホワイトメタルIS規格品、500キロ以上の大口、キロ当たり円、カッコ内は前回比)。

【ホワイトメタル】

◇1種…4,590円(▲190)	◇2種…4,465円(▲185)
◇2種B…4,390円(▲180)	◇3種…4,335円(▲175)
◇4種…3,810円(▲155)	◇5種…3,635円(▲135)
◇6種…2,740円(▲95)	◇7種…1,330円(▲25)
◇8種…1,170円(▲20)	◇9種…1,000円(▲10)
◇10種…975円(▲5)	

【棒半田】

◇錫60%…3,140円(▲125)	◇錫50%…2,720円(▲100)
◇錫40%…2,295円(▲80)	◇錫30%…1,875円(▲60)

【原料】

◇錫…4,320円(▲200)	◇アンチモン…2,025円(▲50)
-----------------	--------------------

◇銅…1,110円(◎47)	◇鉛…340円(◎7)
◇亜鉛…514円(◎43)	◇砒素…2,550円(-)

電気亜鉛・蒸留亜鉛販売 亜鉛ドロス・滓買入

大阪亜鉛工業株式会社


取締役社長 林 昭宏

本社・工場 〒555-0001 大阪市西淀川区佃 4-14-3
 電話 06-6471-2531~5
 FAX 06-6471-5781

東京営業所 〒131-0043 東京都墨田区立花 2-4-5
 電話 03-3618-2351~2

銅・アルミレポート

橋本アルミ株式会社取締役
橋本 健一郎



7月のアルミ概況および8月の見通し (1)

予想レンジ

LME 現物後場買い	2200 - 2500ドル	●
スクラップ	0~-5円 (前月最終価格より)	●
為替	135円~139円	円高

(1か月間TTM)

■国際概況

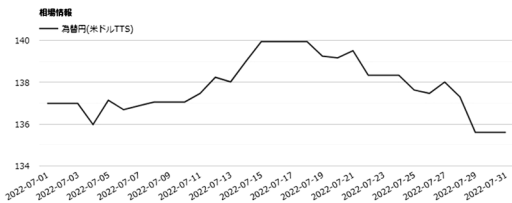
前半は、売られ過ぎを警戒した買い戻しや英政局安定期待などのプラス材料もあったが、6月の米CPIの総合指数が前年比で9.1%の上昇を見せたことを受けた米連邦準備制度理事会 (FRB) による大幅利上げ観測や中国のゼロコロナ政策の継続、景気後退懸念を嫌気しDOWN。7月15日時点で、2329ドル(セツル)、月初価格から68ドルDOWNの前半締め。

後半は、イタリアのドラギ首相の辞任が正式に発表されイタリアの政局混迷に対する警戒感が高まったこと、欧州中央銀行 (ECB) が0.5%の利上げを発表したことなどのマイナス材料はあったが、中国が不動産セクター支援を打ち出したことで景気回復に期待が強まったことと、ドル安に支援されてリスク選好の動きが顕著となったを好感しUP。7月末日 現在、後半スタート価格から131.5ドルUPの2452ドル。

■前月の経済指標

◆月間のドル/円レート (TTS)

136.99 → 135.61 (円)



出典 MIRU

■国内指標

◆自動車生産台数

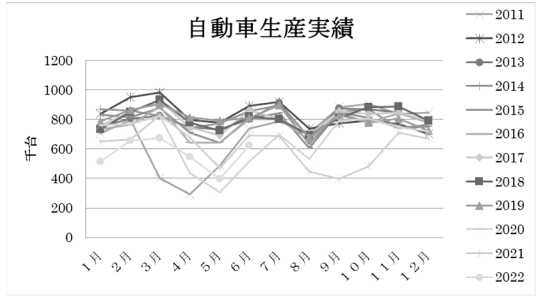
生産動態統計によると、6月の自動車生産台数は前年比-9.8%の62万6372台。輸出は、前年同月比-15.8%の28万55761台。

	4月	5月	6月
生産台数	54万8251台	39万6433台	62万6372台
前年比	-19.3%	-16%	-9.8%

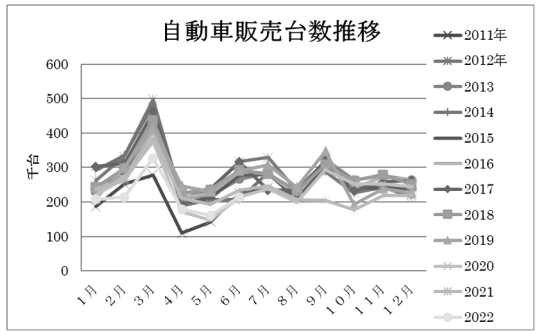
◆自動車販売台数

日本自動車販売協会連合会によると、7月の自動車販売台数(軽除く)は前年比-13.4%の21万4134台。

	5月	6月	7月
販売台数	21万3699台	19万7530台	21万4134台
前年比	-18.6%	-15.8%	-13.4%



出典 生産動態統計



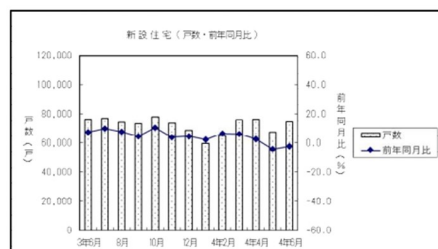
出典 日本自動車販売協会連合会

◆住宅着工戸数

6月の新設住宅着工は、貸家及び分譲住宅は増加したが持家が減少したため、全体で前年同月比-2.2%となった。季節調整済年率換算値では前月比2.1%の増加。

- 新設住宅着工戸数は74,596戸。
- ・前年同月比2.2%減、2か月連続の減少。
- 新設住宅着工床面積は6,027千㎡。
- ・前年同月比4.2%減、2か月連続の減少。
- 季節調整済年率換算値では845千戸。
- ・前月比2.1%増、3か月ぶりの増加。

	4月	5月	6月
新設住宅着工数	7万6179戸	6万7913戸	7万4596戸
前年比	+2.2%	-4.3%	-2.2%



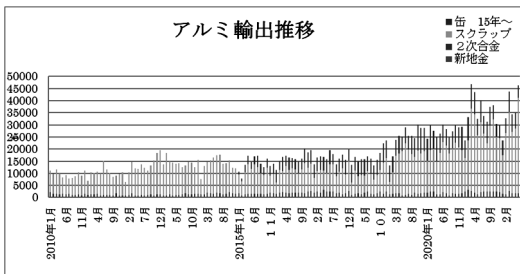
出典 国土交通省統計

■貿易指標

◆輸出

新地金	-22.5%	93 t
2次合金	-23.7%	1681 t
スクラップ	+37.2%	3万9388t
アルミ缶	-43.1%	5122 t

輸出	4月	5月	6月
新地金	125 t	126 t	93 t
前年比	+3.9%	-3.1%	-22.5%
2次合金	1638 t	1718 t	1681 t
前年比	-7.6%	+37.8%	-23.7%
スクラップ	2万5438 t	2万6593 t	3万9388 t
前年比	-21.6%	-9.6%	+37.2%
缶	7128 t	6664t	5122 t
前年比	-23.3%	-3.2%	-43.1%

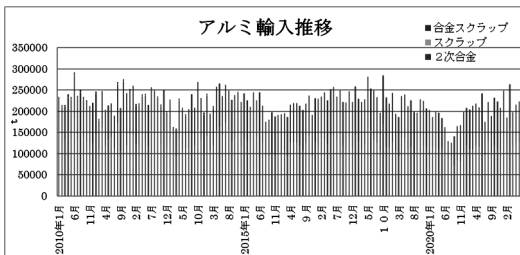


出典 財務省貿易統計

◆輸入

新地金	-15.1%	13万712 t
2次合金	+4.6%	9万2040 t
スクラップ	+9.8%	685 t
合金スクラップ	+65%	7480 t

輸入	4月	5月	6月
新地金	11万8289 t	12万4829 t	13万712 t
前年比	-0.7%	+7.18%	-15.1%
2次合金	7万8860 t	8万9968 t	9万2040 t
前年比	-19.4%	-2.7%	+4.6%
スクラップ	721 t	605 t	685 t
前年比	+39.5%	+102.3%	+9.8%
合金スクラップ	6443 t	8227 t	7480 t
前年比	+69%	+133.7%	+65%

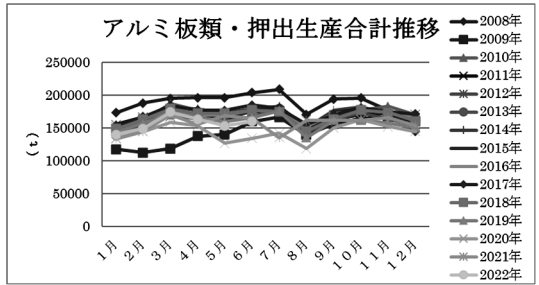


出典 財務省貿易統計

◆アルミ圧延・押出品生産数

日本アルミニウム協会発表の圧延品の生産出荷動向によれば、板類・押出生産合計は前年比-5.1%の15万9531 t

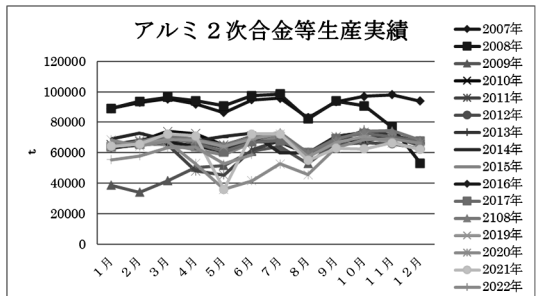
で3か月連続のマイナス。



出典 日本アルミニウム協会

◆アルミニウム2次合金 同合金地金等生産実績

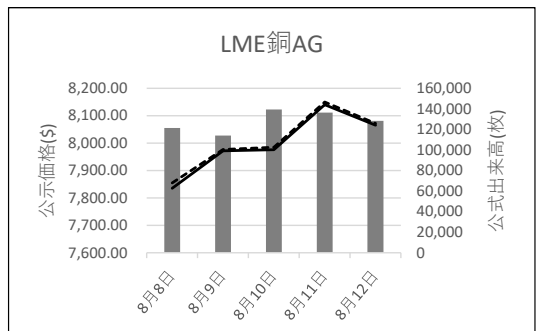
日本アルミニウム合金協会発表のアルミニウム2次合金同合金地金等生産実績によれば、アルミニウム2次合金の生産は、前年比-18.7%の5万8788 tで10か月連続マイナス。出荷も-17.3%の6万414 tで10か月連続マイナス。



出典 日本アルミニウム合金協会

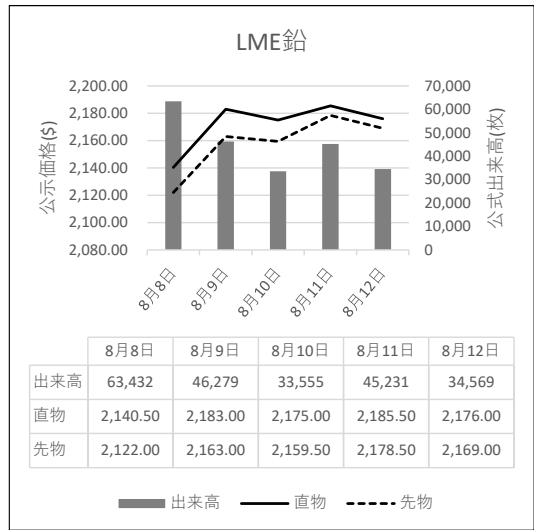
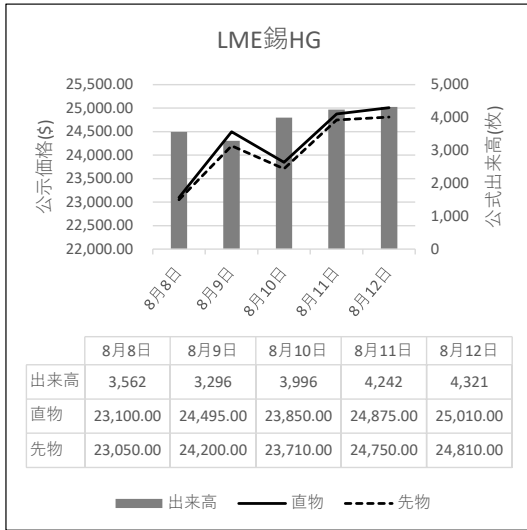
(次号に続く)

〰️ LME公式値週間推移 8月8日~8月12日(現地)



	8月8日	8月9日	8月10日	8月11日	8月12日
出来高	121,281	113,908	139,316	136,312	128,262
直物	7,835.00	7,971.50	7,976.00	8,140.00	8,065.00
先物	7,855.00	7,977.00	7,984.50	8,150.00	8,072.00

■ 出来高 — 直物 - - - 先物



故銅市況

16日朝入電の海外相場は、LME（ロンドン金属取引所）銅相場で、直物の前場売値が、前営業日の8,065.00ドルより199.50ドル安の7,865.50ドル。直物の終値は、前営業日の8,085.00ドルより113.00ドル安の7,972.00ドル。3か月物の前場売値は、前営業日の8,072.00ドルより201.50ドル安の7,870.50ドル。3か月物の終値は、前営業日の8,091.50ドルより111.50ドル安の7,980.00ドル。COMEX（ニューヨーク商品取引所）銅相場の9月限は、前営業日の366.85セントより5.10セント安の361.75セント。SHFE（上海期貨交易所）銅相場の9月限は、前営業日の6万2,720元より780元安の6万1,940元。

16日の東京為替市場TTSレートは、前日の133.97円より0.21円の円安ドル高、1ドル=134.18円。16日に入電した直近のLME銅相場直物前場売値は7,865.50ドル。この値と16日の東京外国為替市場USドルTTSレートから計算した国内採算値は、前日の111万8,000円より2万5,000円安の109万3,000円。この日、電気銅建値は111万円に引き下げられた。

為替動向

15日、ロンドン外国為替市場のユーロは対ドルで下落。16時、前週末と比べ0.0050ドルのユーロ安ドル高、1ユーロ=1.0190ドル～1.0200ドルで推移した。ユーロ圏の

景気先行きへの懸念から、欧州債の利回りが低下、金利差を意識したユーロ売りドル買いが優勢となった。英ポンドも対ドルで下落。同じく0.0040ドルのポンド安ドル高

故銅直納問屋筋の平均値頃感（単位は千円）

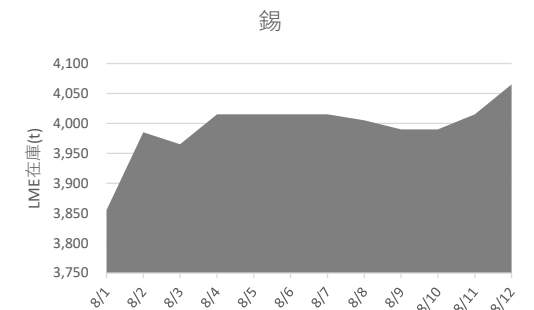
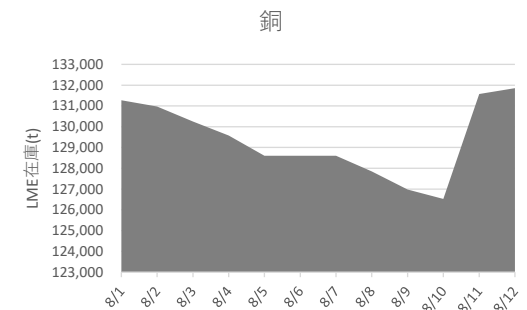
（8月16日更新）

直納問屋筋によるロット物（5トン前後）の平均的な値頃感は次の通り。

ピカ線が854～859、上銅新のうちタフピッチや無酸素銅などは819～824、並銅は784～794、込銅（高品位＝約97%）は774、セパは659～664。コーペルは要り用筋で600、それ以外は585ほど。黄銅削粉も同様に要り用筋610、それ以外580～590どころの値頃。並青銅鋳物削粉は686～691どころ。

小口市中相場（1トン前後）では、ピカ線が834～854、上銅新くずが799～819、普通上銅が774～794、2号銅線が766～786、並銅が764～784、込銅（94-97%）が712、込銅（90-93%）が714、下銅が383～433、セパが624～659、コーペルが540～585、黄銅棒地が535～580、黄銅削粉が530～575、黄銅ラジが495～503、交叉ラジが444～501、黄銅銅鋳物が451～458、送りが267～286、上青銅鋳物が683～703、並青銅鋳物が663～678、上青銅鋳物削粉が678～698、並青銅鋳物削粉が653～673どころ。

LME認定倉庫在庫推移 8月1日～8月12日(現地)



の1ポンド=1.2070ドル~1.2080ドルで推移した。

15日のニューヨーク外国為替市場で円相場は3営業日ぶりに反発した。前週末と比べ0.30円の円高ドル安、1ドル=133.25円~133.35円で取引を終えた。ニューヨーク連銀が発表した8月の製造業景況指数が前月から42.4低下したマイナス31.3となり生産活動の鈍化を示すものとなった。米国の長期金利も一時、前週末と比べ0.09%低い2.75%に低下。金利差の縮小を受け円買いドル売りが入った。ただ、インフレのピークアウト観測からFRBが利上げペースを緩めるとの見方から株価が上昇。円の上値を抑えた。

16日早朝の東京外国為替市場で円相場は上昇した。8時30分、前日17時と比べ0.42円の円高ドル安、1ドル=133.09円~133.11円で推移した。経済指標の悪化を受け米国の長期金利が低下。金利差を意識した円買いドル売りが優勢になった。ただ、米国ではインフレのピークアウト観測で株式が上昇、円相場の重荷となった。円は対ユーロでも上昇。同じく1.38円の円高ユーロ安、1ユーロ=135.24~135.27円で推移した。15日発表された中国の主

アルミ二次合金メーカー買値実勢値

(1トン程度・置場・現金・キロ当たり円)

関東地区 (8月前半)

2S=215円~235円、63S=199円~250円、アルミホイール(1P)=111円~225円、ビス付サッシ=77円~86円、エンジンコロ=100円~108円、込合金(機械铸件)=83円~91円、缶プレス(ソフト)=56円~66円。

関西地区 (8月前半)

2S=197円~200円、63S=200円~235円、印刷版=190円~193円、アルミホイール(1P)=176円~186円、ベースメタル=144円~148円、機械铸件=86円~89円、ダライ粉=65円~68円、ビス付サッシ=83円~98円、缶プレス=73円~78円。

要な経済指標が軟化、市場予想も下回っており中国と経済的つながりが強いユーロ圏経済の先行き不透明感が意識された面もある。



LME銅相場は続落 直物終値は7,972.00dドル
COMEX銅相場も続落 SHFE銅相場は反落
LME非鉄相場はほぼ全面安 ドル高と中国景気の減速懸念が背景



16日朝入電した海外相場は、LME (ロンドン金属取引所) の銅相場で、直物の前場売値が、8月13日入電の8,065.00ドルより199.50ドル安の7,865.50ドル。2営業日の続落で3.37%安。この週2.47%の下落。8月に入って0.83%の上伸。3か月物の前場売値は、8月13日入電の8,072.00ドルより201.50ドル安の7,870.50ドル。2営業日の続落で3.43%安。この週2.50%の下落。8月に入って1.01%の上伸。LME公認倉庫の銅在庫は、現地8月12日の13万1,850トンより1,300トン減の13万0,550トン。

COMEX (ニューヨーク商品取引所) の銅相場は、8月限が、8月13日入電の367.60セントより4.70セント安の362.90セント。2営業日の続落で2.20%安。この週1.28%の下落。8月に入って1.26%の上伸。中心限月に当たる9月限は、8月13日入電の366.85セントより5.10セント安の361.75セント。2営業日の続落で2.40%安。この週1.39%の下落。8月に入って1.23%の上伸。

SHFE (上海期貨交易所) 銅相場は、8月限が、8月13日入電の6万3,090元より770元安の6万2,320元。7営業日ぶりの反落で1.22%安。この週1.22%の下落。8月に入って

3.87%の上伸。中心限月に当たる9月限は、8月13日入電の6万2,720元より780元安の6万1,940元。7営業日ぶりの反落で1.24%安。この週1.24%の下落。8月に入って3.80%の上伸。

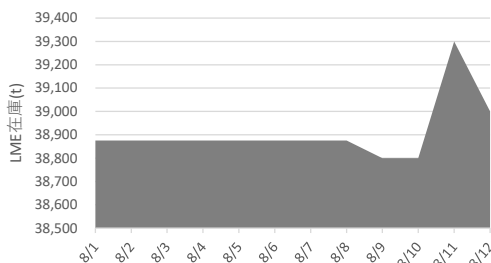
錫は反落

LME錫相場の前場売値は、直物が、8月13日入電の2万5,010.00ドルより710.00ドル安の2万4,300.00ドル。3営業日ぶりの反落で2.84%安。この週2.84%の下落。8月に入って0.43%の下落。3か月物の前場売値は、8月13日入電の2万4,810.00ドルより510.00ドル安の2万4,300.00ドル。3営業日ぶりの反落で2.06%安。この週2.06%の下落。8月に入って横ばい。LME公認倉庫の錫在庫は現地8月12日の4,065トンより95トン増の4,160トン。

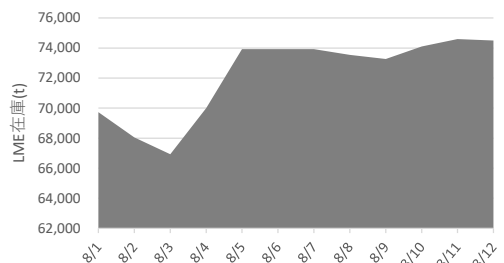
鉛は小幅で続落

LME鉛相場の前場売値は、直物が、8月13日入電の2,176.00ドルより1.00ドル安の2,175.00ドル。2営業日の続落で0.48%安。この週0.05%の下落。8月に入って7.51%の上伸。3か月物の前場売値は、8月13日入電の2,169.00ドルより5.00ドル安の2,164.00ドル。2営業日の続落で0.67%安。この週0.23%の下落。8月に入って6.92%の (次頁へ)

鉛



亜鉛



上伸。LME公認倉庫の鉛在庫は現地8月12日の3万9,000トンより25トン減の3万8,975トン。

亜鉛も続落

LME亜鉛相場の前場売値は、直物が、8月13日入電の3,672.00ドルより51.00ドル安の3,621.00ドル。2営業日の続落で2.84%安。この週1.39%の下落。8月に入って8.06%の上伸。3か月物の前場売値は、8月13日入電の3,580.00ドルより48.00ドル安の3,532.00ドル。2営業日の続落で2.24%安。この週1.34%の下落。8月に入って8.28%の上伸。LME公認倉庫の亜鉛在庫は現地8月12日の7万4,500トンより300トン減の7万4,200トン。

アルミも続落 アルミ合金は横ばい 北米特殊は下落

LMEアルミ相場の前場売値は、直物が、8月13日入電の2,468.50ドルより79.00ドル安の2,389.50ドル。2営業日の続落で4.34%安。この週3.20%の下落。8月に入って2.55%の下落。3か月物の前場売値は、8月13日入電の2,466.00ドルより81.00ドル安の2,385.00ドル。2営業日の続落で4.33%安。この週3.28%の下落。8月に入って2.17%の下落。LME公認倉庫のアルミ在庫は現地8月12日の27万7,225トンより万1,500トン減の27万5,725トン。

LMEアルミ合金相場の前場売値は、直物が、8月13日入電より横ばいの1,760.00ドル。この週横ばい。8月に入って横ばい。3か月物の前場売値は、8月13日入電より横ばいの1,760.00ドル。この週横ばい。8月に入って横ばい。

LME北米特殊アルミ合金 (NASAAC) 相場の前場売値は、8月13日入電の2,395.00ドルより20.00ドル安の2,375.00ドル。下落して0.84%安。この週0.84%の下落。8月に入って0.88%の下落。3か月物の前場売値は、8月13日入電の2,395.00ドルより20.00ドル安の2,375.00ドル。下落して0.84%安。この週0.84%の下落。8月に入って0.84%の下落。

ニッケルは反落

LMEニッケル相場の前場売値は、直物が、8月13日入電の2万3,225.00ドルより1,375.00ドル安の2万1,850.00ドル。3営業日ぶりの反落で5.92%安。この週5.92%の下落。8月に入って0.91%の下落。3か月物の前場売値は、8月13日入電の2万3,500.00ドルより1,600.00ドル安の2万1,900.00ドル。3営業日ぶりの反落で6.81%安。この週6.81%の下落。8月に入って0.57%の下落。LME公認倉庫のニッケル在庫は現地8月12日の5万6,118トンより66トン増の5万6,184トン。

LME公示価格(US\$)／8月10日

	銅	錫	鉛	亜鉛	アルミ	アルミ合金	北米特殊アルミ合金	ニッケル	
直物	公示価格	7,976.00	23,850.00	2,175.00	3,632.00	2,462.50	1,760.00	2,395.00	21,330.00
	前営業日比	4.50	▲ 645.00	▲ 8.00	55.00	▲ 25.50	0.00	0.00	▲ 25.00
先物	公示価格	7,984.50	23,710.00	2,159.50	3,522.00	2,449.00	1,760.00	2,395.00	21,425.00
	前営業日比	7.50	▲ 490.00	▲ 3.50	55.00	▲ 24.50	0.00	0.00	▲ 75.00

LME公示価格(US\$)／8月11日

	銅	錫	鉛	亜鉛	アルミ	アルミ合金	北米特殊アルミ合金	ニッケル	
直物	公示価格	8,140.00	24,875.00	2,185.50	3,727.00	2,498.00	1,760.00	2,395.00	23,110.00
	前営業日比	164.00	1,025.00	10.50	95.00	35.50	0.00	0.00	1,780.00
先物	公示価格	8,150.00	24,750.00	2,178.50	3,613.00	2,493.00	1,760.00	2,395.00	23,225.00
	前営業日比	165.50	1,040.00	19.00	91.00	44.00	0.00	0.00	1,800.00

LME公示価格(US\$)／8月12日

	銅	錫	鉛	亜鉛	アルミ	アルミ合金	北米特殊アルミ合金	ニッケル	
直物	公示価格	8,065.00	25,010.00	2,176.00	3,672.00	2,468.50	1,760.00	2,395.00	23,225.00
	前営業日比	▲ 75.00	135.00	▲ 9.50	▲ 55.00	▲ 29.50	0.00	0.00	115.00
	週間増減比	2.99%	1.03%	4.02%	3.44%	0.86%	0.00%	0.00%	4.76%
先物	公示価格	8,072.00	24,810.00	2,169.00	3,580.00	2,466.00	1,760.00	2,395.00	23,500.00
	前営業日比	▲ 78.00	60.00	▲ 9.50	▲ 33.00	▲ 27.00	0.00	0.00	275.00
	週間増減比	2.96%	0.34%	4.56%	4.05%	1.02%	0.00%	0.00%	5.78%

LME公示価格(US\$)／8月15日

	銅	錫	鉛	亜鉛	アルミ	アルミ合金	北米特殊アルミ合金	ニッケル	
直物	公示価格	7,865.50	24,300.00	2,175.00	3,621.00	2,389.50	1,760.00	2,375.00	21,850.00
	前営業日比	▲ 199.50	▲ 710.00	▲ 1.00	▲ 51.00	▲ 79.00	0.00	▲ 20.00	▲ 1,375.00
先物	公示価格	7,870.50	24,300.00	2,164.00	3,532.00	2,385.00	1,760.00	2,375.00	21,900.00
	前営業日比	▲ 201.50	▲ 510.00	▲ 5.00	▲ 48.00	▲ 81.00	0.00	▲ 20.00	▲ 1,600.00

海外非鉄金属相場

(8月11日 入電・現地 8月10日)

1ロット=銅、鉛、亜鉛、アルミは25トン
錫5トン、アルミ合金20トン、ニッケル6トン
セツルメント=現物・前場・売

Table with columns for metal types (銅AG, 錫HG, 鉛, 亜鉛SHG, アルミHG, アルミ合金, 北米特殊アルミ合金, ニッケル) and their prices at '前場' and '後場'.

NY コメックス相場
出来高: 1ロットは12.5ショート・トン、銅はポンド当たりセント
金・プラチナ・パラジウムはオンス当たりドル、銀はオンス当たりセント

Table showing NY Comex prices for Gold (金), Silver (銀), Platinum (プラチナ), and Palladium (パラジウム) for 8, 9, 10, 11, and 12 month terms.

採算価格 フレート諸チャージ込み入荷ベース(上海は前日の元・円レートで換算)

Table of '採算価格' (Calculation Price) for various metals (銅, 錫, 鉛, 亜鉛, アルミ, ニッケル) in LME and COMEX markets.

フリー・マーケット

■米国生産者価格(地金)

Table showing US Producer Prices for Silver (銀) in EH and HH grades.

■NY相場

Table showing NY market prices for Copper (銅) and Tin (錫).

■ロンドン相場(ドル)

Table showing London market prices for Gold (金), Antimony (アンチモン), Bismuth (ビスマス), Cadmium (カドミウム), Ingot (インジウム), Selenium (セレンニウム), Spongy (スポンジチタン), Ferronickel (フェロモリブデン), Cobalt (コバルト), Magnesium (マグネシウム), and Tantalum (タンタル).

■KLTM錫(MYR/KG、出来高トン)

Table showing KLTM Tin prices for MYR/KG, including market (相場), output (出来高), and exchange rates (レート).

■LME在庫(トン)

Table showing LME inventory (在庫) for Copper (銅), Tin (錫), Lead (鉛), Zinc (亜鉛), Aluminum (アルミ), Aluminum alloy (アルミ合金), and Nickel (ニッケル).

■上海在庫(トン)

Table showing Shanghai inventory (在庫) for Copper (銅), Aluminum (アルミ), Zinc (亜鉛), Lead (鉛), and Nickel (ニッケル).

■LMEプレマーケット(ドル)

Table showing LME Pre-market prices for Copper (銅), Tin (錫), Lead (鉛), Zinc (亜鉛), and Aluminum (アルミ).

■上海相場

Table showing Shanghai market prices for Copper (銅), Zinc (亜鉛), Lead (鉛), and Nickel (ニッケル) for 8 and 9 month terms.

※11日の東京市場は休場、値は10日のものです。11日のKLTMは取引がありません。

Table showing exchange rates (元・円) for LME and COMEX markets, including a section for '為替相場' (Exchange Rates).

海外非鉄金属相場

(8月12日 入電・現地 8月11日)

1ロット=銅、鉛、亜鉛、アルミは25トン
錫5トン、アルミ合金20トン、ニッケル6トン
セツルメント=現物・前場・売

Table with columns: 前場, 後場. Rows: 銅AG, 現物, 前日比, 先物, 出来高.

Table with columns: 前日比, 後日比. Rows: 錫HG, 現物, 先物, 出来高.

Table with columns: 前日比, 後日比. Rows: 鉛, 現物, 先物, 出来高.

Table with columns: 前日比, 後日比. Rows: 亜鉛SHG, 現物, 先物, 出来高.

Table with columns: 前日比, 後日比. Rows: アルミHG, 現物, 先物, 出来高.

Table with columns: 前日比, 後日比. Rows: アルミ合金, 現物, 先物, 出来高.

Table with columns: 前日比, 後日比. Rows: 北米特殊アルミ合金, 現物, 先物, 出来高.

Table with columns: 前日比, 後日比. Rows: ニッケル, 現物, 先物, 出来高.

NYコメックス相場
出来高: 1ロットは12.5ショート・トン、銅はポンド当たりセント
金・プラチナ・パラジウムはオンス当たりドル、銀はオンス当たりセント

Table with columns: 銅HG, 金, 銀, プラチナ, パラジウム. Rows: 8月限, 9月限, 10月限, 11月限, 12月限, 前日比, 出来高.

採算価格 フレート諸チャージ込み入荷ベース(上海は前日の元・円レートで換算)

Table with columns: LME (円ベース/キロ), COMEX, 上海. Rows: 銅, 錫, 鉛, 亜鉛, アルミ, ニッケル.

フリー・マーケット

米国生産者価格 (地金)

Table with columns: 銀(セント/オンス) EH社, 銀(セント/オンス) HH社. Values: 2060.0, 2039.5.

NY相場

Table with columns: 取引業者銅(セント/ポンド), 2号銅線くず(セント/ポンド). Values: 256.35, 353.35.

ロンドン相場 (ドル)

Table with columns: 金(オンス), アンチモン99.65%(トン), ビスマス99.9%(ポンド), etc.

KLTM錫 (MYR/KG, 出来高トン)

Table with columns: (11日), (12日). Rows: 相場, 出来高, ドル建て価格, ODレート, M\$/US\$レート, etc.

LME在庫 (トン)

Table with columns: 在庫, 増減. Rows: 銅, 錫, 鉛, 亜鉛, アルミ, アルミ合金, 北米特殊アルミ合金, ニッケル.

上海在庫 (トン)

Table with columns: 在庫, 増減. Rows: 銅, アルミ, 亜鉛, 鉛, ニッケル.

LMEプレマーケット (ドル)

Table with columns: 先物気配. Rows: (8/12), (3:00AM現地). Rows: 銅, アルミ, 錫, 鉛, 亜鉛, アルミ, ニッケル.

上海相場

Table with columns: トン当たり元, 1ロット=5トン・増値税込. Rows: 銅, アルミ, 亜鉛, 鉛, ニッケル. Rows: 8月限, 9月限, 前日比, 出来高.

※12日のKLTMは取引がありません。

Table with columns: LME (円ベース/キロ), COMEX, 上海. Rows: 銅, 錫, 鉛, 亜鉛, アルミ, ニッケル.

海外非鉄金属相場

(8月13日 入電・現地 8月12日)

1 ロット=銅、鉛、亜鉛、アルミは25トン
錫5トン、アルミ合金20トン、ニッケル6トン
セツルメント=現物・前場・売

Table with columns: 前場, 後場. Rows: 銅 A G, 現物, 前日比, 先物, 出来高.

Table with columns: 前場, 後場. Rows: 錫 H G, 現物, 前日比, 先物, 出来高.

Table with columns: 前場, 後場. Rows: 鉛, 現物, 前日比, 先物, 出来高.

Table with columns: 前場, 後場. Rows: 亜鉛 S H G, 現物, 前日比, 先物, 出来高.

Table with columns: 前場, 後場. Rows: アルミ H G, 現物, 前日比, 先物, 出来高.

Table with columns: 前場, 後場. Rows: アルミ合金, 現物, 前日比, 先物, 出来高.

Table with columns: 前場, 後場. Rows: 北米特殊アルミ合金, 現物, 前日比, 先物, 出来高.

Table with columns: 前場, 後場. Rows: ニッケル, 現物, 前日比, 先物, 出来高.

NY コメックス相場
出来高: 1 ロットは12.5ショート・トン、銅はポンド当たりセント
金・プラチナ・パラジウムはオンス当たりドル、銀はオンス当たりセント

Table with columns: 銅HG, 金, 銀, プラチナ, パラジウム. Rows: 8月限, 9月限, 10月限, 11月限, 12月限, 前日比, 出来高.

採算価格 プレート諸チャージ込み入荷ベース(上海は前日の元・円レートで換算)

Table with columns: LME (円ベース/キロ), COMEX, 上海. Rows: 銅, 錫, 鉛, 亜鉛, アルミ, ニッケル, T T S, 133.97, -0.32.

フリー・マーケット

米国生産者価格(地金)

Table with columns: 銀(セント/オンス) EH社, 銀(セント/オンス) HH社. Values: 2050.0 (▲10.0), 2055.5 (16.0).

NY相場

Table with columns: 取引業者銅(セント/ポンド), 2号銅線くず(セント/ポンド). Values: 256.35, 353.35.

ロンドン相場(ドル)

Table with columns: 金(オンス), アンチモン99.65%(トン), ビスマス99.9%(ポンド), etc. Values: 1792.10 (▲4.60), 13000, 3.60, etc.

KLTM錫(MYR/KG, 出来高トン)

Table with columns: (15日), (16日). Rows: 相場, 出来高, ドル建て価格, O Dレート, M \$ / U S \$ レート, 採算円/キロ, U S \$ 採算円/キロ.

LME在庫(トン)

Table with columns: 在庫, 増減. Rows: 銅, 錫, 鉛, 亜鉛, アルミ, アルミ合金, 北米特殊アルミ合金, ニッケル.

上海在庫(トン)

Table with columns: 在庫, 増減. Rows: 銅, アルミ, 亜鉛, 鉛, ニッケル.

LMEプレマーケット(ドル)

Table with columns: 先物気配. Rows: (8/16), (3:00AM現地). Values: 8,074.5, 24,895.0, 2,150.5, 3,565.0, 2,440.5.

上海相場

Table with columns: トン当たり元, 1 ロット=5トン・増値税込. Rows: 銅, 亜鉛, 鉛, ニッケル. Values: 63090, 18990, 25425, 15290, 183670, etc.

※15日のKLTMは取引がありません。

Table with columns: LME (円ベース/キロ), COMEX, 上海. Rows: 銅, 錫, 鉛, 亜鉛, アルミ, ニッケル, 銅, 錫, アルミ, 亜鉛, 鉛.

海外非鉄金属相場

(8月16日 入電・現地 8月15日)

1ロット=銅、鉛、亜鉛、アルミは25トン
錫5トン、アルミ合金20トン、ニッケル6トン
セツルメント=現物・前場・売

Table with columns: 前場, 後場. Rows: 銅AG, 現物, 前日比, 先物, 出来高.

Table with columns: 前場, 後場. Rows: 錫HG, 現物, 前日比, 先物, 出来高.

Table with columns: 前場, 後場. Rows: 鉛, 現物, 前日比, 先物, 出来高.

Table with columns: 前場, 後場. Rows: 亜鉛SHG, 現物, 前日比, 先物, 出来高.

Table with columns: 前場, 後場. Rows: アルミHG, 現物, 前日比, 先物, 出来高.

Table with columns: 前場, 後場. Rows: アルミ合金, 現物, 前日比, 先物, 出来高.

Table with columns: 前場, 後場. Rows: 北米特殊アルミ合金, 現物, 前日比, 先物, 出来高.

Table with columns: 前場, 後場. Rows: ニッケル, 現物, 前日比, 先物, 出来高.

NYコメックス相場
出来高: 1ロットは12.5ショート・トン、銅はポンド当たりセント
金・プラチナ・パラジウムはオンス当たりドル、銀はオンス当たりセント

Table with columns: 銅HG, 金, 銀, プラチナ, パラジウム. Rows: 8月限, 9月限, 10月限, 11月限, 12月限, 前日比, 出来高.

採算価格 フレート諸チャージ込み入荷ベース(上海は前日の元・円レートで換算)

Table with columns: LME (円ベース/キロ), COMEX, 上海. Rows: 銅, 錫, 鉛, 亜鉛, アルミ, ニッケル.

フリー・マーケット

米国生産者価格 (地金)

Table with columns: 銀(セント/オンス) EH社, 銀(セント/オンス) HH社. Values: 2030.0, 2033.5.

NY相場

Table with columns: 取引業者銅(セント/ポンド), 2号銅線くず(セント/ポンド). Values: 256.35, 353.35.

ロンドン相場 (ドル)

Table with columns: 金(オンス), アンチモン99.65%(トン), ビスマス99.9%(ポンド), etc. Values: 1776.60, 13000, 3.60, etc.

KLTM錫 (MYR/KG, 出来高トン)

Table with columns: (15日), (16日). Rows: 相場, 出来高, ドル建て価格, ODレート, M\$/US\$レート, etc.

LME在庫 (トン)

Table with columns: 在庫, 増減. Rows: 銅, 錫, 鉛, 亜鉛, アルミ, アルミ合金, 北米特殊アルミ合金, ニッケル.

上海在庫 (トン)

Table with columns: 在庫, 増減. Rows: 銅, アルミ, 亜鉛, 鉛, ニッケル.

LMEプレマーケット (ドル)

Table with columns: 先物気配, (8/16), (3:00AM現地). Rows: 銅, アルミ, 錫, 鉛, 亜鉛, アルミ, ニッケル.

上海相場

Table with columns: トン当たり元, 1ロット=5トン・増値税込. Rows: 銅, アルミ, 亜鉛, 鉛, ニッケル. Values: 62320, 18425, 24920, etc.

※16日のKLTMは取引がありません。

Table with columns: LME (円ベース/キロ), COMEX, 上海. Rows: 銅, 錫, 鉛, 亜鉛, アルミ, ニッケル. Values: 7866, 24300, 2175, etc.

非鉄金属製品相場

(8月16日調べ)

(キログラム) ◎上げ ◆下げ

伸銅品	大阪	東京	鉛亜鉛製品	大阪	東京	電線 (現場納め 定尺 関西地区 大口~小口)
銅小板2.0ミリ	1420	◎ 1370	亜鉛板0.3×3×7	620	620	V V F
建築用0.3ミリ	1470	◎ 1420	印刷用亜鉛板トッパン用	790	790	2C×1.6 55~57
銅大板2×1×2	1550	◎ 1570	給水管13ミリ	300	300	2C×2.0 98~101
銅管(ベース)	◆ 1520	◆ 1520	鉛板1.5ミリ	555	555	3C×1.6 102~105
水道用管(m当たり)13ミリ	◆ 1410	◆ 1410	鉛線3ミリ	450	450	3C×2.0 149~152
銅棒25ミリ	1330	◎ 1340	軽圧品	大阪	東京	I V
銅条1.5×100	1385	◎ 1385	アルミ箔0.007ミリ	1105	1065	1.6mm 31.1~33.1
銅線0.9ミリ	1410	◎ 1400	〃 小板1ミリ	740	695	5.5sq 85.1~90.5
銅帯6×50	1340	◎ 1340	〃 大板1ミリ	720	685	14sq 212~225
銅平角線	1610	◎ 1570	〃 5052板	775	735	CV-T
黄銅小板2.0ミリ	◎ 1235	◎ 1215	〃 6061板	1325	1285	600V 3C×38 1617~1719
〃 0.3ミリ	◎ 1265	◎ 1245	〃 2017板	1230	1295	600V 3C×60 2490~2647
黄銅大板2×1×2	◎ 1385	◎ 1395	〃 線3ミリ	725	685	600V 3C×100 4180~4443
黄銅管	◎ 1685	◎ 1685	〃 快削棒50ミリ	940	900	6kV 3C×38 2610~2769
復水器用黄銅管	◎ 1665	◎ 1665	〃 合金棒50ミリ(17S)	925	880	6kV 3C×60 3639~3861
黄銅棒快削25ミリ	◎ 1005	◎ 1020	〃 合金棒50ミリ(56S)	880	840	CVV (関西-関東)
六角棒	◎ 1035	◎ 1050	貴金属(一般小口向け)			3C×2 127-130
四角棒	◎ 1065	◎ 1080	白金(グラム)		◆ 4472	4C×2 171-175
鍛造用	◎ 1045	◎ 1060	パラジウム(グラム)		◆ 10362	6C×2 242-248
ネーバル	◎ 1145	◎ 1160	金(グラム)		◆ 8431	7C×2 276-283
高力	◎ 1145	◎ 1160	銀(キログラム)		◆ 99000	合金鉄 6月輸入単価 (CIF)
黄銅線6ミリ	◎ 1410	◎ 1395	レアメタル輸入価格 6月通関 (CIF)			フェロマンガ2%以上炭素含有 276
黄銅平角線ロール仕上	◎ 1610	◎ 1605	金属ケイ素(99.99%未満)		502	〃 その他 373.3
黄銅条1.5×100	◎ 1230	◎ 1230	モリブデン酸化物		4055	フェロシリコン55%以上 313
リン青銅板一般用1.0ミリ	2470	2660	タンタル		59923	フェロクロム4%以上炭素含有 282.2
〃 バネ用0.3ミリ	2720	2920	マグネシウム		627	フェロモリブデン純分60%以上 4030
リン青銅棒25ミリ	2630	2840	コバルト		10887	フェロバナジウム 4593
リン青銅線3ミリ	2930	3140	インジウム		28162	フェロニッケル33%未満 851.5
洋白板一般用1.0ミリ	3480	3630				電気亜鉛メッキ銅板冷延1ミリ 326
〃 バネ用1.0ミリ	3650	3810				

減摩合金 8月16日改定

(500kg以上、大口価格)	
1種	◆ 4590
2種	◆ 4465
3種	◆ 4335
4種	◆ 3810
5種	◆ 3635
7種	◆ 1330
8種	◆ 1170
9種	◆ 1000

銅合金地金 8月1日発表


(標準価格)	大阪
BC 1種	1210
2種	1530
3種	1615
6種	1295
7種	1425
YBSC 3種	1085
LBC 3種	1560
PBC 2種	1635



<https://home.nikankanzoku.co.jp/>

非鉄金属材料相場

非鉄原料 (炉前材)	◎上げ ◆下げ		地 金		大 阪		東 京	
	大阪 仲間相場	東京 仲間相場	高値	安値	高値	安値	高値	安値
1 トン以上外税持込								
1 号 銅 線	1001	1003	電 気 銅 ◆1072	◆1067	◆1074	◆1069		
2 号 銅 線	959	—	電 気 亜 鉛	504	498	504	498	
上 銅 (新 切)	972	968	蒸 留 亜 鉛	492	486	492	486	
雑 ナ ゲ ッ ト	832	830	再生ダイカスト亜鉛2種	420	414	420	414	
並 銅	914	897	再 生 亜 鉛 (98%)	372	366	372	366	
下 銅	895	870	電 気 鉛	317	314	317	314	
銅 削 粉	889	873	再 生 鉛 1 号	300	290	300	295	
銅 さ い (30%)	25	25	再 生 鉛 3 号	305	301	305	301	
新 切 黄 銅 セ バ	◎782	◎778	錫 1 号	3500	3450	3500	3450	
コ ー ベ ル	◎749	◎736	ア ン チ モ ン	1950	1900	1950	1900	
黄 銅 棒 地	◎733	◎724	ニ ッ ケ ル (メ ッ キ 用)	3150	3100	3150	3100	
黄 銅 削 粉	◎727	◎720	コ バ ル ト	8200	7900	8200	7900	
並 黄 銅	◆619	◆627	セ レ ニ ウ ム	2900	2700	2900	2700	
黄 銅 ラ ジ エ タ ー	◎553	◎537	ビ ス マ ス	1350	1250	1350	1250	
交 叉 ラ ジ エ タ ー	◆567	◆582	カ ド ミ ウ ム	600	550	600	550	
黄 銅 鑄 物	◆621	—	マ グ ネ シ ウ ム 合 金	500	480	500	480	
山 送 り (55%)	355	—	アルミ地金 99.70 %	◆363	◆359	◆365	◆361	
上 青 銅 鑄 物	771	—	アルミ二次地金 99 %	305	300	305	300	
並 青 銅 鑄 物	769	756	〃 90 %	273	268	273	268	
上 青 銅 鑄 物 削 粉	764	—	アルミ二次合金ADC12	417	412	420	415	
並 青 銅 鑄 物 削 粉	754	744	鑄 物 用 C2BS	442	437	444	439	
新 切 リ ン 青 銅 (伸 銅)	—	995	青 銅 合 金 地 金 3 種	◆1545	◆1535	◆1600	◆1590	
〃 (鑄 物)	885	—	〃 6種	◆1245	◆1235	◆1290	◆1280	
リ ン 青 銅 削 粉	803	791	ハ ン ダ 錫 60 %	◆3030	◆2990	◆3050	◆3020	
新 切 洋 白 (電 子 材)	815	798	〃 50 %	◆2620	◆2570	◆2640	◆2610	
新 切 亜 鉛	253	253	〃 40 %	◆2270	◆2210	◆2225	◆2195	
ダ イ カ ス ト く ず	218	218	減 摩 合 金 2 種	◆4430	◆4400	◆4435	◆4405	
亜 鉛 ド ロ ス	196	207	〃 4 種	◆3775	◆3750	◆3780	◆3750	
上 鉛	147	145	〃 7 種	◆1310	◆1260	◆1310	◆1260	
電 池 素 鉛 ケ ー ス 込	27	27	ス テ ン レ ス ・ 特 金	18-8ステンレス 新切		75	75	
活 字 鉛	132	129		〃 ダライ粉		60	60	
新 切 ア ル ミ 1 級	237	239		高耐食ステンレスSUS316		260	260	
新 切 サ ッ シ 1 級	237	237		耐熱ステンレスSUS310		465	465	
新 切 合 金 1 級	222	217		13クローム 新切		17	24	
機 械 鑄 物 1 級	150	155		ハイス 9種		220	220	
ピ ス 付 サ ッ シ P	173	170						
合 金 削 粉 P	95	100						
込 ガ ラ P	90	92						
カ ン ・ バ ラ	160	161						



非鉄金属材料相場面
PW:KINZOKU2208