

令和4年(2022年) 9月1日(木) 13954号



株式会社 日刊金属

本社 大阪市北区天満2丁目12番地3号
 ヴィレッジリバー南森町3階E号
 TEL: 06-6353-7831
 FAX: 06-6353-7832
 MAIL: metal_info_osaka@nikkankanzoku.co.jp
 WEB: https://home.nikkankanzoku.co.jp/

購読料 12か月 77,760円 外電配信料 12か月 92,400円
 6か月 38,880円 6か月 46,200円

民生用電子機器 国内出荷7月分 出荷額前年比ほぼ100%に

JEITA

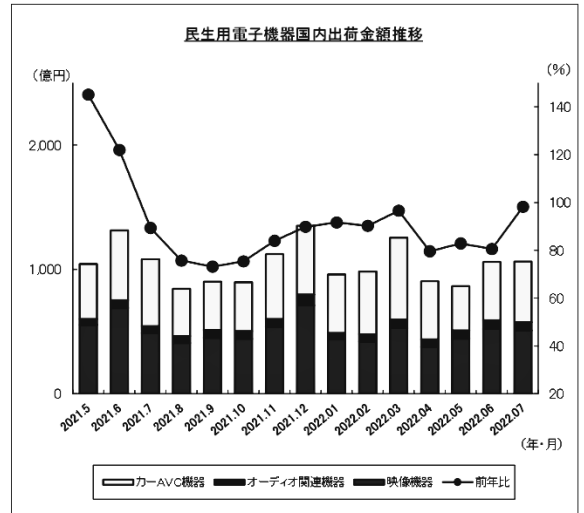
一般社団法人電子情報技術産業協会(綱川智会長)はこのほど、2022年7月の民生用電子機器国内出荷実績を発表した。国内出荷金額は1,062億円、前年同月比で98.2%。同比のポイント数は、4月からほぼ横ばい状態だったが、7月は100%近くにアップし、今年3月レベルとなった。

内訳は、映像機器が510億円、同104.6%、オーディオ関連機器は66億円、同112.3%、カーAVC機器487億円、同90.8%となっている。

製品別では、薄型テレビが407千台100.6%。サイズ別では、29型以下が40千台93.1%、30~39型が78千台103.0%、40~49型119千台100.2%、50型以上169千台101.8%。サイズ別構成比は、29型以下が9.9%、30~39型19.3%、40~49型29.2%、50型以上41.6%だった。

4K(対応)テレビは237千台99.3%で、薄型テレビに占める割合は58.4%。金額は350億円、薄型の411億円に占める割合は85.2%だった。

ハイブリッドキャスト対応テレビは254千台101.0%で、薄型に占める割合は62.4%。有機ELテレビは



一般社団法人電子情報技術産業協会Webサイトから引用

63千台122.4%、146億円だった。

新4K8K衛星放送対応テレビは254千台、357億円となり、数量は薄型の62.4%、金額は86.7%となった。発売開始からの累計は9,669千台。

BDレコーダ/プレーヤーは126千台83.8%、デジタルビデオカメラは7千台41.5%。新4K8K衛星放送対応レコーダは28千台、21億円。発売開始からの累計は1,489千台となった。

システムオーディオは70千台129.1%、スピーカシステムは81千台107.6%、ラジオ受信機59千台92.1%、ステレオヘッドホン380千台80.7%。

また、カーナビゲーションシステムは377千台93.9%、カーAVメインユニットは227千台76.0%、ETC2.0(DSRC)対応車載ユニットは113千台112.3%となっている。

社会の発展とその未来に
テクノロジーで対応する

KYOWA

地球にも、人にもやさしい KYOWAのエコ電線

タイシガイセンEM 600V EEF/F
<http://www.kyowadensen.co.jp/>

協和電線工業株式会社
 KYOWA ELECTRIC WIRE INDUSTRY CO.,LTD.
 〒581-0026 八尾市曙町1丁目7番地
 TEL (0729) 91-0818(代) FAX (0729) 91-4470

銅・非鉄原料は

ホームページはこちら▶
www.kimura-metal.co.jp

大 阪 市 大 正 区

木村金属株式会社
 06-6552-7840



9月前半の減摩合金価格を発表 フジメタル工業

フジメタル工業は、9月前半の減摩合金算定価格を改定、1日より適用。新算定価格は次の通り(ホワイトメタルIS規格品、500キロ以上の大口、キロ当たり円、カッコ内は前回比)。

【ホワイトメタル】

- ◇1種 …4,525円(▲ 65) ◇2種…4,400円(▲ 65)
- ◇2種B…4,330円(▲ 60) ◇3種…4,270円(▲ 65)
- ◇4種 …3,760円(▲ 50) ◇5種…3,595円(▲ 40)

- ◇6種…2,705円(▲ 35) ◇7種…1,320円(▲ 10)
- ◇8種…1,165円(▲ 5) ◇9種…995円(▲ 5)
- ◇10種…975円(-)

【棒半田】

- 錫60%…3,100円(▲ 40) 錫50%…2,685円(▲ 35)
- 錫40%…2,270円(▲ 25) 錫30%…1,855円(▲ 20)

【原料】

- 錫…4,250円(▲ 70) アンチモン…2,005円(▲ 20)
- 銅…1,145円(◎ 35) 鉛 …… 343円(◎ 3)
- 亜鉛…550円(◎ 36) 砒素 …… 2,550円(-)

「会社の目指す姿」特設サイト開設 三菱マテリアル

三菱マテリアル株式会社(小野直樹社長)はこのほど、「従業員の姿」を通して2030-50年の「会社の目指す姿」を紹介する特設サイト=写真はトップページ=を開設した。

同社は、「豊かな社会」「循環型社会」「脱炭素社会」の構築に貢献することを30年から50年にかけての「会社の目指す姿」としており、「ビジョンに魂を込

め、形づくるのは従業員一人ひとりの力」と、「自分ごと化”することを重視。サイトでは、「会社の目指す姿」を自分なりに解釈し日々の仕事に向き合う従業員の姿や、多様な職に従事する従業員自身の「目指す姿宣言」、また自由闊達なコミュニケーションを育むための各種施策などを紹介している。

鶴田俊正氏 偲ぶ会 9月2日に

「戦後日本の産業政策」などの著者で専修大学名誉教授の鶴田俊正氏が今年2月18日に死去(享年87歳)したことを受け、同大学元教授らの発起人が9月2日午後6時から、東京都千代田区神田神保町3-8の大学神田キャンパス10号館16階ホールで「偲ぶ会」を営む。式典は行わず、献花の会とする。



特設サイト トップページ

銅・非鉄金属地金全般

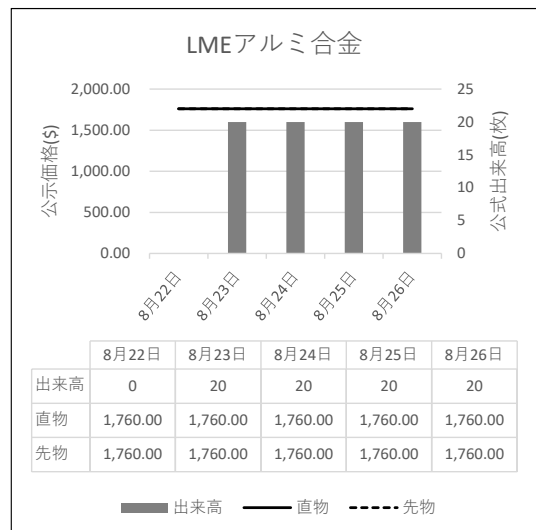
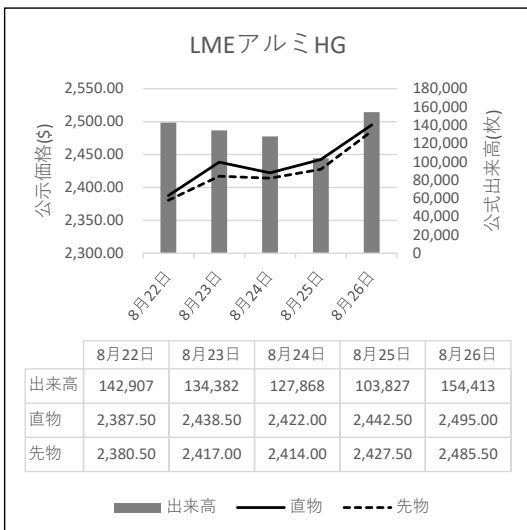
株式会社 オカモト

代表取締役 岡本宜三

大阪府堺市美原区黒山 696

☎ 072-361-2264 fax 072-361-2265

LME公式値週間推移 8月22日~8月26日(現地)



2022年8月の海外相場と為替相場

入電日	銅		錫		鉛	亜鉛	アルミ	ニッケル	為替
年 月 日	LME	COMEX	LME	KLT M	LME				ドル
22 8 1	-	-	-	-	-	-	-	-	133.91
2	7,930.5	355.20	25,795	-	2,057.0	3,405.5	2,469.5	24,025	131.88
3	7,819.0	352.45	24,700	-	2,042.0	3,445.0	2,448.5	22,825	134.74
4	7,774.0	346.95	24,350	-	2,021.0	3,355.0	2,403.0	22,000	134.66
5	7,642.0	348.30	24,600	-	2,019.5	3,431.0	2,374.0	22,035	134.02
6	7,830.5	355.30	24,755	-	2,092.0	3,550.0	2,447.5	22,170	-
7	-	-	-	-	-	-	-	-	-
8	-	-	-	-	-	-	-	-	136.34
9	7,835.0	358.75	23,100	-	2,140.5	3,507.0	2,435.5	21,725	135.89
10	7,971.5	359.25	24,495	-	2,183.0	3,577.0	2,488.0	21,355	136.25
11	7,976.0	365.55	23,850	-	2,175.0	3,632.0	2,462.5	21,330	-
12	8,140.0	371.05	24,875	-	2,185.5	3,727.0	2,498.0	23,110	134.29
13	8,065.0	367.60	25,010	-	2,176.0	3,672.0	2,468.5	23,225	-
14	-	-	-	-	-	-	-	-	-
15	-	-	-	-	-	-	-	-	133.97
16	7,865.5	362.90	24,300	-	2,175.0	3,621.0	2,389.5	21,850	134.18
17	7,992.0	363.65	24,995	-	2,192.0	3,877.0	2,442.0	22,500	135.31
18	7,955.0	359.80	24,950	-	2,141.0	3,635.5	2,414.0	22,035	135.91
19	8,020.0	364.65	24,550	-	2,126.0	3,574.0	2,412.0	21,850	137.31
20	8,051.0	368.35	24,950	-	2,070.0	3,532.0	2,376.0	21,575	-
21	-	-	-	-	-	-	-	-	-
22	-	-	-	-	-	-	-	-	138.17
23	8,041.0	367.05	24,500	-	2,032.0	3,550.0	2,387.5	21,810	138.30
24	8,100.5	370.45	24,545	-	2,005.0	3,520.0	2,438.5	21,780	137.93
25	8,031.5	366.05	24,455	-	1,958.0	3,561.0	2,422.0	21,350	137.98
26	8,155.0	371.05	24,650	-	1,997.0	3,622.0	2,442.5	21,250	137.76
27	8,315.0	371.15	24,450	-	1,997.5	3,678.0	2,495.0	21,510	-
28	-	-	-	-	-	-	-	-	-
29	-	-	-	-	-	-	-	-	139.34
30	-	-	-	-	-	-	-	-	139.57
31	7,910.5	354.50	23,775	-	1,979.0	3,592.0	2,406.5	21,385	139.63
平均値	7,972.4	361.90	24,555	-	2,084.0	3,574.5	2,434.3	22,033	136.24

故銅市況

8月31日朝入電の海外相場は、LME(ロンドン金属取引所)銅相場で、直物の前場売値が、前営業日の8,315.00ドルより404.50ドル安の7,910.50ドル。直物の終値は、前営業日の8,188.25ドルより295.25ドル安の7,893.00ドル。3か月物の前場売値は、前営業日の8,280.50ドルより404.50ドル安の7,876.00ドル。3か月物の終値は、前営業日の8,160.50ドルより296.50ドル安の7,864.00ドル。COMEX(ニューヨーク商品取引所)銅相場の12月限は、前営業日の361.05セントより5.95セント安の355.10セント。SHFE(上海期貨交易所)銅相場の10月限は、前営業日の6万3,380元より1,010元安の6万2,370元。

31日の東京為替市場TTSレートは、前日の139.57円より0.06円の円安ドル高、1ドル=139.63円。31日に入電した直近のLME銅相場直物前場売値は7,910.50ドル。この値と31日の東京外国為替市場USドルTTSレートから計算した国内採算値は、前日119万8,000より5万6,000円安の114万2,000円。

故銅直納間屋筋の平均値頃感 (単位は千円)

(8月26日更新)

直納間屋筋によるロット物(5トン前後)の平均的な値頃感は次の通り。

ピカ線が902~907、上銅新のうちタフピッチや無酸素銅などは867~872、並銅は832~842、込銅(高品位=約97%)は822、セバは706~711。コーベルは要り用筋で647、それ以外は632ほど。黄銅削粉も同様に要り用筋657、それ以外627~637どころの値頃。並青銅鋳物削粉は728~733どころ。

小口市中相場(1トン前後)では、ピカ線が882~902、上銅新くずが847~867、普通上銅が822~842、2号銅線が814~834、並銅が812~832、込銅(94-97%)が760、込銅(90-93%)が762、下銅が431~481、セバが671~706、コーベルが587~632、黄銅棒材が582~627、黄銅削粉が577~622、黄銅ラジが542~550、交叉ラジが474~531、黄銅鋳物が475~482、送りが267~286、上青銅鋳物が725~745、並青銅鋳物が705~720、上青銅鋳物削粉が720~740、並青銅鋳物削粉が695~715どころ。

アルミ二次合金メーカー買値実勢値

(1トン程度・置場・現金・キロ当たり円)

関東地区(8月後半)

2S=215円~235円、63S=199円~250円、アルミホイール(1P)=111円~225円、ビス付サッシ=77円~86円、エンジンコロ=100円~108円、込合金(機械鋳物)=83円~91円、缶プレス(ソフト)=56円~66円。

関西地区(8月後半)

2S=197円~200円、63S=200円~235円、印刷版=190円~193円、アルミホイール(1P)=176円~186円、ベースメタル=144円~148円、機械鋳物=86円~89円、ダライ粉=65円~68円、ビス付サッシ=83円~98円、缶プレス=73円~78円。

この日、電気銅建値は117万円に据え置かれた。

為替動向

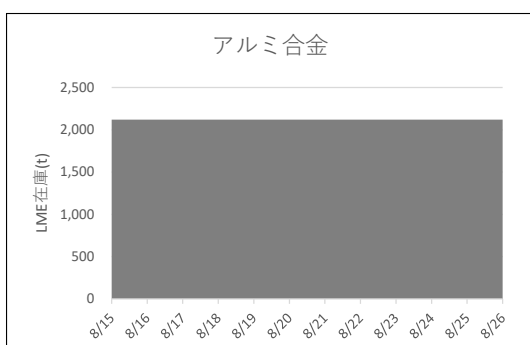
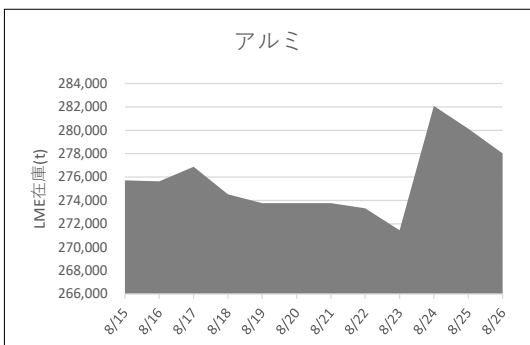
8月30日、ロンドン外国為替市場のユーロは対ドルで下落。16時、前営業日と比べ0.0020ドルユーロ安ドル高、1ユーロ=0.9990ドル~1.0000ドルで推移した。米国では長期金利が上昇。主要な株価指数が下落に転じたことで投資家のリスク選好姿勢が後退。ユーロ売りドル買いが優勢になった。英ポンドも対ドルで下落。同じく0.0160ドルのポンド安ドル高、1ポンド=1.1630ドル~1.1640ドルで推移した。

8月30日のニューヨーク外国為替市場で円相場は3営業日の続落となった。前日と比べ0.05円の円安ドル高、1ドル=138.75円~138.85円で取引を終えた。この日発表された7月の雇用動態調査で非農業部門の求人件数が4か月ぶりに増加。インフレが高止まり懸念から円売りドル買いが優勢になった。FRBによる金融引き締め長期化観測も円の重荷になった。ただ、前週末からの急速な円安ドル高で持ち高調整の円買いドル売りも入り易く円の下値は堅かった。

8月31日早朝の東京外国為替市場でも円相場は下落した。8時30分、前日17時と比べ0.32円の円安ドル高、1ドル=138.77円~138.79円で推移した。米国では堅調な経済指標を受け長期金利が上昇。30日には一時3.15%と2か月ぶりの高水準を付けた。日米の金利差拡大で円売りドル買いが先行した。

円は対ユーロでも下落。同じく0.23円の円安ユーロ高、1ユーロ=139.07円~139.10円で推移した。

LME認定倉庫在庫推移 8月15日~8月26日(現地)





LME銅相場は反落、約5%安 直物終値は7,893.00ドル
 COMEX銅相場は続落 SHFE銅相場は下落
 LME非鉄相場はほぼ全面安 FRB金融引き締め長期化で景気先行きに懸念



8月31日朝入電した海外相場は、LME（ロンドン金属取引所）の銅相場で、直物の前場売値が、8月27日入電の8,315.00ドルより404.50ドル安の7,910.50ドル。3営業日ぶりの反落で4.86%安。この週4.86%の下落。8月に入って1.41%の上伸。3か月物の前場売値は、8月27日入電の8,280.50ドルより404.50ドル安の7,876.00ドル。3営業日ぶりの反落で4.88%安。この週4.88%の下落。8月に入って1.08%の上伸。

LME公認倉庫の銅在庫は、現地8月26日の12万0,525トンより475トン増の12万1,000トン。

COMEX（ニューヨーク商品取引所）の銅相場は、9月限が、8月30日入電の361.20セントより6.70セント安の354.50セント。2営業日の続落で4.49%安。この週4.49%の下落。8月に入って1.09%の下落。10月限は、8月30日入電の360.85セントより5.90セント安の354.95セント。3営業日の続落で4.04%安。この週3.99%の下落。8月に入って0.67%の下落。

SHFE（上海期貨交易所）銅相場は、9月限が、8月30日入電の6万3,650元より840元安の6万2,810元。2営業日の続落で1.44%安。この週1.44%の下落。8月に入って5.26%の上伸。中心限月に当たる10月限は、8月30日入電の6万3,380元より1,010元安の6万2,370元。3営業日ぶりの反落で1.59%安。この週1.53%の下落。8月に入って5.00%の上伸。

錫は下落

LME錫相場の前場売値は、直物が、8月27日入電の2万4,450.00ドルより675.00ドル安の2万3,775.00ドル。2営業日の続落で2.76%安。この週2.76%の下落。8月に入って2.58%の下落。3か月物の前場売値は、8月27日入電の2万4,300.00ドルより695.00ドル安の2万3,605.00ドル。反落して2.86%安。この週2.86%の下落。8月に入って2.86%の下落。

LME公認倉庫の錫在庫は現地8月26日の4,440トンより30トン減の4,410トン。

鉛も下落

LME鉛相場の前場売値は、直物が、8月27日入電の1,997.50ドルより18.50ドル安の1,979.00ドル。3営業日ぶりの反落で0.93%安。この週0.93%の下落。8月に入って2.17%の下落。3か月物の前場売値は、8月27日入電の1,997.00ドルより17.00ドル安の1,980.00ドル。2営業日の続落で0.85%安。この週0.85%の下落。8月に入って2.17%の下落。

LME公認倉庫の鉛在庫は現地8月26日の3万7,975トンより450トン減の3万7,525トン。

亜鉛は反落

LME亜鉛相場の前場売値は、直物が、8月27日入電の3,678.00ドルより86.00ドル安の3,592.00ドル。4営業日ぶりの反落で2.34%安。この週2.34%の下落。8月に入って7.19%の上伸。3か月物の前場売値は、8月27日入電の3,598.00ドルより98.00ドル安の3,500.00ドル。4営業日ぶりの反落で2.72%安。この週2.72%の下落。8月に入って7.30%の上伸。

LME公認倉庫の亜鉛在庫は現地8月26日の7万7,050トンより75トン減の7万6,975トン。

アルミも反落 アルミ合金は横ばい 北米特殊も横ばい

LMEアルミ相場の前場売値は、直物が、8月27日入電の2,495.00ドルより88.50ドル安の2,406.50ドル。3営業日ぶりの反落で3.55%安。この週3.55%の下落。8月に入って1.86%の下落。3か月物の前場売値は、8月27日入電の2,485.50ドルより80.50ドル安の2,405.00ドル。3営業日ぶりの反落で3.24%安。この週3.24%の下落。8月に入って1.35%の下落。

LME公認倉庫のアルミ在庫は現地8月26日の27万8,025トンより万2,450トン増の28万0,475トン。

LMEアルミ合金相場の前場売値は、直物が、8月27日入電より横ばいの1,760.00ドル。この週横ばい。8月に入って横ばい。3か月物の前場売値は、8月27日入電より横ばいの1,760.00ドル。この週横ばい。8月に入って横ばい。

LME北米特殊アルミ合金（NASAAC）相場の前場売値は、8月27日入電より横ばいの2,325.00ドル。この週横ばい。8月に入って2.96%の下落。3か月物の前場売値は、8月27日入電より横ばいの2,325.00ドル。この週横ばい。8月に入って2.92%の下落。

ニッケルは反落

LMEニッケル相場の前場売値は、直物が、8月27日入電の2万1,510.00ドルより125.00ドル安の2万1,385.00ドル。反落して0.58%安。この週0.58%の下落。8月に入って3.02%の下落。3か月物の前場売値は、8月27日入電の2万1,560.00ドルより135.00ドル安の2万1,425.00ドル。反落して0.63%安。この週0.63%の下落。8月に入って2.72%の下落。

LME公認倉庫のニッケル在庫は現地8月26日の5万4,846トンより270トン減の5万4,576トン。

LME公示価格(US\$)／8月30日

		銅	錫	鉛	亜鉛	アルミ	アルミ合金	北米特殊アルミ合金	ニッケル
直物	公示価格	7,910.50	23,775.00	1,979.00	3,592.00	2,406.50	1,760.00	2,325.00	21,385.00
	前営業日比	▲ 404.50	▲ 675.00	▲ 18.50	▲ 86.00	▲ 88.50	0.00	0.00	▲ 125.00
先物	公示価格	7,876.00	23,605.00	1,980.00	3,500.00	2,405.00	1,760.00	2,325.00	21,425.00
	前営業日比	▲ 404.50	▲ 695.00	▲ 17.00	▲ 98.00	▲ 80.50	0.00	0.00	▲ 135.00

海外非鉄金属相場

(8月31日 入電・現地 8月30日)

1ロット=銅、鉛、亜鉛、アルミは25トン
錫5トン、アルミ合金20トン、ニッケル6トン
セツルメント=現物・前場・売

Table with columns for metal types (銅 A G, 錫 H G, 鉛, 亜鉛 S H G, アルミ H G, アルミ合金, 北米特殊アルミ合金, ニッケル) and rows for current prices, previous day prices, and high/low prices.

Table for NY Comex market (NY コメックス相場) showing prices for Gold (金), Silver (銀), Platinum (プラチナ), and Palladium (パラジウム) for various terms (9月限, 10月限, etc.).

Table for LME (円ベース/キログラム) showing prices for Copper (銅), Tin (錫), Lead (鉛), Zinc (亜鉛), Aluminum (アルミ), and Nickel (ニッケル).

フリー・マーケット

■米国生産者価格 (地金)

Table for US Producer Prices (地金) showing prices for Silver (銀) in different grades.

■NY相場

Table for NY Market showing prices for Copper (銅) and Tin (錫).

■ロンドン相場 (ドル)

Table for London Market (ドル) showing prices for various metals like Gold (金), Antimony (アンチモン), Bismuth (ビスマス), etc.

■K L T M 錫 (MYR/KG、出来高トン)

Table for K L T M Tin (MYR/KG) showing prices for Tin (錫) and other related items.

■LME在庫 (トン)

Table for LME Inventory (トン) showing stock levels for Copper (銅), Tin (錫), Lead (鉛), Zinc (亜鉛), Aluminum (アルミ), etc.

■上海在庫 (トン)

Table for Shanghai Inventory (トン) showing stock levels for Copper (銅), Aluminum (アルミ), Zinc (亜鉛), Lead (鉛), Nickel (ニッケル).

■LMEプレマーケット (ドル)

Table for LME Pre-market (ドル) showing prices for Copper (銅), Tin (錫), Lead (鉛), Zinc (亜鉛), Aluminum (アルミ), Nickel (ニッケル).

■上海相場

Table for Shanghai Market showing prices for Copper (銅), Aluminum (アルミ), Zinc (亜鉛), Lead (鉛), Nickel (ニッケル).

採算価格 フレート諸チャージ込み入荷ベース(上海は前日の元・円レートで換算)

※31日のKLT Mは休場です。

Table for LME (円ベース/キログラム) and COMEX and Shanghai prices for Copper (銅), Aluminum (アルミ), Zinc (亜鉛), Lead (鉛), Nickel (ニッケル).

非鉄金属製品相場

(8月31日調べ)

(キロ当たり) ◎上げ ◆下げ

伸銅品	大阪	東京	鉛亜鉛製品	大阪	東京	電線 (現場納め 定尺 関西地区 大口~小口)
銅小板2.0ミリ	1480	1415	亜鉛板0.3×3×7	620	620	V V F
建築用0.3ミリ	1530	1465	印刷用亜鉛板トッパン用	790	790	2C×1.6 55~57
銅大板2×1×2	1610	1615	給水管13ミリ	300	300	2C×2.0 98~101
銅管(ベース)	1600	1615	鉛板1.5ミリ	555	555	3C×1.6 102~105
水道用管(m当たり)13ミリ	1510	1525	鉛線3ミリ	450	450	3C×2.0 149~152
銅棒25ミリ	1390	1385	軽圧品	大阪	東京	I V
銅条1.5×100	1445	1430	アルミ箔0.007ミリ	1105	1065	1.6mm 30.5~32.4
銅線0.9ミリ	1470	1445	〃 小板1ミリ	740	695	5.5sq 83.8~89.1
銅帯6×50	1400	1385	〃 大板1ミリ	720	685	14sq 207~220
銅平角線	1670	1615	〃 5052板	775	735	CV-T
黄銅小板2.0ミリ	1275	1255	〃 6061板	1325	1285	600V 3C×38 1580~1376
〃 0.3ミリ	1305	1285	〃 2017板	1230	1295	600V 3C×60 2430~2585
黄銅大板2×1×2	1425	1435	〃 線3ミリ	725	685	600V 3C×100 4082~4340
黄銅管	1700	1740	〃 快削棒50ミリ	940	900	6kV 3C×38 2566~2723
復水器用黄銅管	1670	1710	〃 合金棒50ミリ(17S)	925	880	6kV 3C×60 3572~3791
黄銅棒快削25ミリ	1045	1090	〃 合金棒50ミリ(56S)	880	840	CVV (関西-関東)
六角棒	1075	1120	貴金属(一般小口向け)			3C×2 125-128
四角棒	1105	1150	白金(グラム)		◆ 4259	4C×2 168-172
鍛造用	1085	1130	パラジウム(グラム)		◆ 10395	6C×2 237-243
ネーパル	1185	1230	金(グラム)		◆ 8501	7C×2 271-278
高力	1185	1230	銀(キログラム)		◆ 94050	合金鉄 7月輸入単価 (CIF)
黄銅線6ミリ	1450	1440	レアメタル輸入価格 7月通関 (CIF)			フェロマンガ2%以上炭素含有 274
黄銅平角線ロール仕上	1650	1650	金属ケイ素(99.99%未満)	470		〃 その他 367.2
黄銅条1.5×100	1270	1275	モリブデン酸化物	3929		フェロシリコン55%以上 344
リン青銅板一般用1.0ミリ	2520	2710	タンタル	62949		フェロクロム4%以上炭素含有 317.3
〃 バネ用0.3ミリ	2770	2970	マグネシウム	574		フェロモリブデン純分60%以上 4007
リン青銅棒25ミリ	2680	2890	コバルト	11130		フェロバナジウム 4218
リン青銅線3ミリ	2980	3190	インジウム	29633		フェロニッケル33%未満 995.7
洋白板一般用1.0ミリ	3530	3680				電気亜鉛メッキ銅板冷延1ミリ 326
〃 バネ用1.0ミリ	3700	3860				

減 摩 合 金 9月1日改定

500kg以上、大口価格)	
1種	◆ 4525
2種	◆ 4400
3種	◆ 4270
4種	◆ 3760
5種	◆ 3595
7種	◆ 1320
8種	◆ 1165
9種	◆ 995

銅 合 金 地 金 8月1日発表

(標準価格)	大阪
BC 1種	1210
2種	1530
3種	1615
6種	1295
7種	1425
YBSC 3種	1085
LBC 3種	1560
PBC 2種	1635



非鉄金属材料相場

キロ当たり円	◎上げ ◆下げ		(8月31日調べ)		インジウム大口~小口(99.99%)		41,000 ~ 43,000(1)	
	大阪 仲間相場	東京 仲間相場	地 金		大阪 仲間相場	東京 仲間相場	高値	安値
1 トン以上外税持込					高値	安値	高値	安値
非鉄原料 (炉前材)								
1 号 銅 線	1050	1047	電 気 銅	◆ 1111	◆ 1106	◆ 1113	◆ 1108	
2 号 銅 線	1008	—	電 気 亜 鉛	530	524	530	524	
上 銅 (新 切)	1021	1014	蒸 留 亜 鉛	518	512	518	512	
雑 ナ ゲ ッ ト	880	878	再生ダイカスト亜鉛2種	449	443	449	443	
並 銅	963	943	再 生 亜 鉛 (98%)	392	386	392	386	
下 銅	944	914	電 気 鉛	311	308	311	308	
銅 削 粉	938	917	再 生 鉛 1 号	294	284	292	287	
銅 さ い (30%)	25	25	再 生 鉛 3 号	299	295	297	293	
新 切 黄 銅 セ バ	829	825	錫 1 号	3600	3550	3600	3550	
コ ー ベ ル	796	783	ア ン チ モ ン	1950	1900	1950	1900	
黄 銅 棒 地	780	771	ニ ッ ケ ル (メ ッ キ 用)	3150	3100	3150	3100	
黄 銅 削 粉	774	767	コ バ ル ト	8200	7900	8200	7900	
並 黄 銅	627	639	セ レ ニ ウ ム	2900	2700	2900	2700	
黄 銅 ラ ジ エ タ ー	600	584	ビ ス マ ス	1350	1250	1350	1250	
交 叉 ラ ジ エ タ ー	578	597	カ ド ミ ウ ム	600	550	600	550	
黄 銅 鑄 物	632	—	マ グ ネ シ ウ ム 合 金	500	480	500	480	
山 送 り (55%)	355	—	ア ル ミ 地 金 99.70 %	◆ 378	◆ 374	◆ 380	◆ 376	
上 青 銅 鑄 物	814	—	ア ル ミ 二 次 地 金 99 %	305	300	305	300	
並 青 銅 鑄 物	812	791	〃 90 %	263	258	263	258	
上 青 銅 鑄 物 削 粉	807	—	ア ル ミ 二 次 合 金 ADC12	417	412	420	415	
並 青 銅 鑄 物 削 粉	797	779	鑄 物 用 C2BS	442	437	444	439	
新 切 リ ン 青 銅 (伸 銅)	—	1037	青 銅 合 金 地 金 3 種	1590	1580	1640	1630	
〃 (鑄 物)	928	—	〃 6 種	1280	1270	1320	1310	
リ ン 青 銅 削 粉	846	827	ハ ン ダ 錫 60 %	◆ 3010	◆ 2970	◆ 3030	◆ 3000	
新 切 洋 白 (電 子 材)	858	834	〃 50 %	◆ 2600	◆ 2550	◆ 2620	◆ 2590	
新 切 亜 鉛	278	278	〃 40 %	◆ 2250	◆ 2190	◆ 2205	◆ 2175	
ダ イ カ ス ト く ず	243	243	減 摩 合 金 2 種	◆ 4370	◆ 4340	◆ 4375	◆ 4345	
亜 鉛 ド ロ ス	221	232	〃 4 種	◆ 3715	◆ 3690	◆ 3720	◆ 3690	
上 鉛	142	140	〃 7 種	◆ 1250	◆ 1200	◆ 1250	◆ 1200	
電 池 素 鉛 ケ ー ス 込	25	25	ス テ ン レ ス ・ 特 金	18-8ステンレス 新切		75	75	
活 字 鉛	127	124		〃 ダライ粉		60	60	
新 切 ア ル ミ 1 級	237	239		高耐食ステンレスSUS316		210	210	
新 切 サ ッ シ 1 級	237	237		耐熱ステンレスSUS310		365	365	
新 切 合 金 1 級	222	217		13クローム 新切		17	24	
機 械 鑄 物 1 級	150	155		ハイス 9種		220	220	
ピ ス 付 サ ッ シ P	173	170						
合 金 削 粉 P	95	100						
込 ガ ラ P	90	92						
カ ン ・ バ ラ	160	161						

非鉄金属材料相場面

PW:nikkin202209