

令和4年(2022年) 9月16日(金) 13965号



# 株式会社 日刊金属

本社 大阪市北区天満2丁目12番地3号  
 ヴィレッジリバー南森町3階E号  
 TEL: 06-6353-7831  
 FAX: 06-6353-7832  
 MAIL: metal\_info\_osaka@nikkankanzoku.co.jp  
 WEB: https://home.nikkankanzoku.co.jp/

購読料 12か月 77,760円 外電配信料 12か月 92,400円  
 6か月 38,880円 6か月 46,200円



## 銅建値は3万円引き下げの118万円

### 9月の月内建値平均は117万2,000円

JX金属は15日、電気銅建値を3万円引き下げの118万円にすると発表、同日より実施した。9月の月内建値平均は117万2,000円。

15日に入電した直近のLME銅相場前場売値が7,865.00ドル。15日の東京市場の米ドルTTSレートは144.34円。この値で換算した採算価格は、113万5,200円。建値と採算価格から見た諸掛りは4万4,800円となる。

直近6か月の建値推移は次の通り。(キロ当たり円、カッコ内は改訂日)

#### 2022年

4月…	1310(1)	1340(6)	1320(12)	1340(14)	1360(19)	1370(22)	
							平均1336.5
5月…	1280(9)	1260(11)	1220(13)	1250(17)	1230(19)	1260(23)	
							平均1250.6
6月…	1270(1)	1340(7)	1360(9)	1330(13)	1290(15)	1260(17)	
							平均1270.0
7月…	1170(1)	1130(5)	1080(7)	1100(11)	1050(13)	1070(19)	
							平均1085.5
8月…	1110(1)	1090(3)	1110(8)	1140(12)	1110(16)	1140(19)	
							平均1129.5
9月…	1140(1)	1120(5)	1160(7)	1190(9)	1210(13)	1180(15)	
							平均1172.0



## 黄銅削粉買値は13円引き下げの873円

関西の黄銅棒大手メーカー日本伸銅は15日、黄銅削粉買値を13円引き下げの873円と発表した。今月6回目の改定。



## 亜鉛建値は1万2,000円引き上げの51万7,000円

### 9月の月内建値平均は51万6,700円

三井金属鉱業は15日、電気亜鉛建値を1万2,000円引き上げの51万7,000円にすると発表、同日より実施した。9月の月内建値平均は51万6,700円。

15日に入電した直近のLME亜鉛相場前場売値は3,215.00ドル。15日の東京市場の米ドルTTSレートは144.34円。

この値で換算した採算価格は、46万4,000円。建値と採算価格から見た諸掛りは5万3,000円となる。

直近6か月の建値推移は次の通り。(キロ当たり円、カッコ内は改訂日)

#### 2022年

4月…	571(1)	592(6)	598(11)	628(14)	652(20)	
						平均612.6
5月…	571(9)	532(12)	517(17)	529(20)	532(26)	
						平均535.5

6月…	562(1)	565(7)	562(10)	532(15)	526(20)	
						平均543.6
7月…	484(1)	466(6)	484(11)	469(14)	472(20)	
						平均474.3
8月…	508(1)	511(4)	532(9)	562(17)	544(22)	
						平均537.0
9月…	547(1)	502(6)	505(12)	517(15)		
						平均516.7

アルミニウム屑・銅・真鍮・ステンレス  
各種非鉄金属屑

## 株式会社 原田商店

代表取締役 原田 靖章

〒547-0002 大阪市平野区加美東6-14-30  
TEL 06-6793-8128 FAX 06-6793-8128



### 9月後半の減摩合金価格発表

フジメタル工業

フジメタル工業は、9月後半の減摩合金算定価格を改定、16日より適用。新算定価格は次の通り(ホワイトメタルS規格品、500キロ以上の大口、キロ当たり円、カッコ内は前回比)。

#### 【ホワイトメタル】

- ◇1種…4,280円(▲ 245) ◇2種…4,175円(▲ 225)
- ◇2種B…4,110円(▲ 220) ◇3種…4,055円(▲ 215)
- ◇4種…3,570円(▲ 190) ◇5種…3,405円(▲ 190)
- ◇6種…2,585円(▲ 120) ◇7種…1,285円(▲ 35)
- ◇8種…1,145円(▲ 20) ◇9種…980円(▲ 15)
- ◇10種…970円(▲ 5)

#### 【棒半田】

- 錫60%…2,935円(▲ 165) 錫50%…2,545円(▲ 140)
- 錫40%…2,155円(▲ 115) 錫30%…1,770円(▲ 85)

#### 【原料】

- 錫…3,995円(▲ 255) アンチモン…2,025円(◎ 20)

銅…1,165円(◎ 20) 鉛…338円(▲ 5)  
 亜鉛…525円(▲ 25) 砒素…2,550円(-)

世界を結ぶ循環流通サービス  
 原料から製品まで

**Ogico** OHGITANI Corporation

銅・亜鉛・鉛・錫・ニッケル・アルミ・非鉄金属全般

株式会社 **扇谷**

本社 大阪市西区土佐堀町1丁目3番7号  
 tel:06-6444-1521~1530  
 東京支社 東京都千代田区神田錦町3丁目15番地  
 tel:03-5282-4800  
 名古屋支社 名古屋市中村区名駅3丁目16番22号  
 tel:052-571-2005  
 海外 シンガポール・香港・タイ・台湾・  
 マレーシア・フィリピン・上海・深圳・ベトナム  
<http://www.ogico.co.jp>

## 「サステナビリティ

### 革新協働研究拠点」設置

三菱マテリアル・東工大

三菱マテリアル株式会社(小野直樹社長)と国立大学法人東京工業大学(益一哉学長)はこのほど、持続可能社会への革新的な材料とプロセスに関する「三菱マテリアルサステナビリティ革新協働研究拠点」を東工大オープンイノベーション機構の支援のもと設置したと発表した。

設置期間は年9月7日から2026年3月31日まで。拠点長は、加藤之貴・東工大科学技術創成研究院教授・ゼロカーボンエネルギー研究所所長。拠点(東京都目黒



(左から)三菱マテリアルの柴田一樹執行役常務と東工大の益一哉学長

## 鋳物用銅合金地金

特殊銅合金各種製造  
砲金くず・ラジエーターくず等



角丁原料全般買受け

京和ブロンズ株式会社

京都府久世郡久御山町佐山新開地314  
電話 0774-43-6700(代表)

区大岡山2大岡山キャンパス)では、東工大が保有する材料に関する幅広い高度な知見と、同社が蓄積している銅など非鉄金属の材料技術やリサイクルなどのプロセスに関するノウハウを組み合わせ、複合材料や次世代電池、CO2利活用などの共同研究を行う。単独研究では困難だった課題に取り組むことで、グリーン・トランスフォーメーション(GX)をキーワードとする革新的な材料・プロセスなどの創出を目指す。

両者はこれまでも共同研究を進めてきたが、拠点設置に合わせ、同社は東工大のグリーン・トランスフォーメーション・イニシアティブ(Tokyo Tech GXI)事業に参画し、GX研究を進めるといふ。

日刊金属

外電配信料  
(税込)

6ヵ月:46,200円

12ヵ月:92,400円

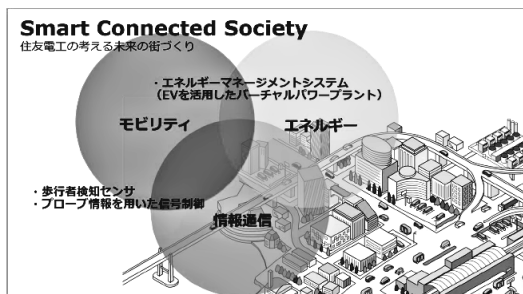
## ITS世界会議ロサンゼルスに出展

住友電工

住友電気工業株式会社(井上治社長)は、9月18日から22日までロサンゼルス・コンベンションセンターで開催される第28回ITS世界会議ロサンゼルス2022に出展する。

同会議は、ITS(高度道路交通システム)技術や政策に関する情報交換を行い、ITS普及による交通問題の解決やビジネスチャンスの創出を図るもの。

同社は、人・物・社会インフラが有機的に結びついた人と自然にとって温かい社会”Smart Connected Society”の実現をテーマに=イメージイラスト=、情報通信・エネルギー・モビリティを融合したソリューションを紹介する。また、「プローブ情報を用いた渋滞交差点の検出」と「V2Xを活用した交通管理」の論文発表も行う。



第28回ITS世界会議ロサンゼルス2022に出展

日刊金属 既刊収録サイト

<https://nikkankinzoku.co.jp/>



亜鉛くず 現金高価買受け  
亜鉛ドロス・滓 ご照会乞う

再生亜鉛精錬

日進産業株式会社

代表取締役 星山 えり

〒 580-0006 松原市大堀 1 丁目 7-30

TEL 0723-31-3945代表

FAX 0723-31-3974

## 親善ゴルフ大会 3年ぶり開催

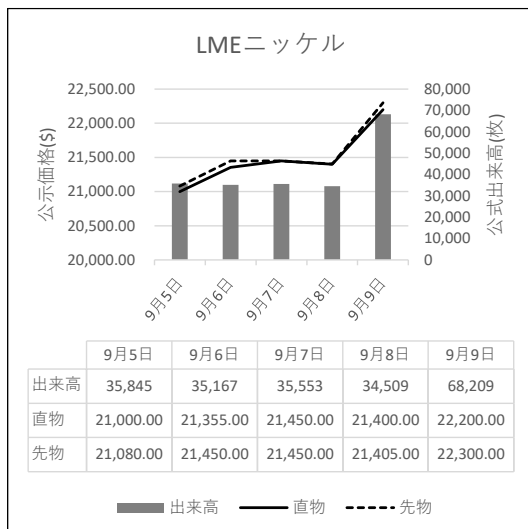
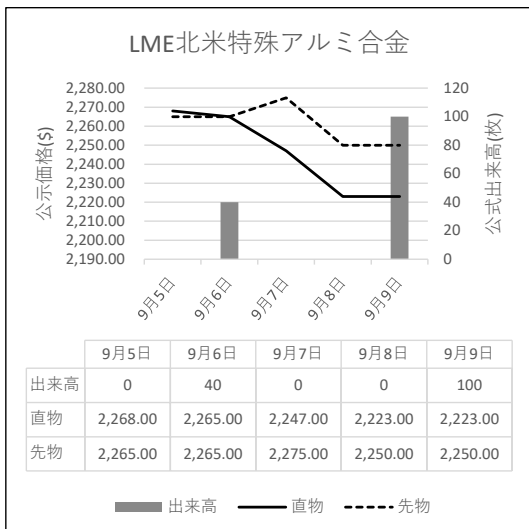
浪速金属・山本社長が優勝

アルミ協・大阪軽商会

一般社団法人日本アルミニウム協会(水口誠会長)と大阪軽金属商協会(竹内成介会長)合同の第111回親善ゴルフ大会がこのほど、京都府内の田辺カントリー倶楽部で開かれ、メーカー8人と大阪軽商会23人が参加。コロナ禍で3年ぶりの懇親プレーを楽しんだ。

台風がらみの強風となったものの、竹内会長は「10月に予定している60周年記念式典の開催に向け、勢い付けられる開催になった」と挨拶。和やかなムードでグリーンを進んだ。18ホールストローク(ダブルペリア)で行い、浪速金属株式会社社長の山本剛土さんがネット73.4で優勝、日本アルミニウム協会会長杯と産業新聞社賞ほかを手にした。他の上位者は次の通り。<準優勝>濱田博文さん=株式会社UACJ=73.6「軽金属通信ある社賞」ほか<3位>益満信一郎さん=平和金属株式会社=74.2「(株)日刊金属賞」ほか<4位>中島漢太さん=アサヒセイレン株式会社=75.2「軽金属商協会賞」<5位>湯本浩通さん=古河産業株式会社=75.4「軽金属商協会賞」

## LME公式値週間推移 9月5日~9月9日(現地)



# 故銅市況

15日朝入電の海外相場は、LME(ロンドン金属取引所)銅相場で、直物の前場売値が、前営業日の8,230.00ドルより365.00ドル安の7,865.00ドル。直物の終値は、前営業日の7,994.25ドルより100.75ドル安の7,893.50ドル。3か月物の前場売値は、前営業日の8,095.00ドルより305.00ドル安の7,790.00ドル。3か月物の終値は、前営業日の7,868.50ドルより65.50ドル安の7,803.00ドル。COMEX(ニューヨーク商品取引所)銅相場の12月限は、前営業日の355.55セントより3.60セント安の351.95セント。SHFE(上海期貨交易所)銅相場の10月限は、前営業日の6万3,160元より670元安の6万2,490元。

15日の東京為替市場TTSレートは、前日の145.49円より1.15円の円高ドル安、1ドル=144.34円。15日に入電した直近のLME銅相場直物前場売値は7,865.00ドル。この値と15日の東京外国為替市場USドルTTSレートから計算した国内採算値は、前日の123万5,000円より6万2,000円安の117万3,000円。

## 故銅直納問屋筋の平均値頃感 (単位は千円)

(9月15日更新)

直納問屋筋によるロット物(5トン前後)の平均的な値頃感は次の通り。

ピカ線が910~915、上銅新のうちタフピッチや無酸素銅などは875~880、並銅は840~850、込銅(高品位=約97%)は830、セバは695~700。コーベルは要り用筋で636、それ以外は621ほど。黄銅削粉も同様に要り用筋646、それ以外616~626どころの値頃。並青銅削粉は735~740どころ。

小口市相(1トン前後)では、ピカ線が890~910、上銅新くずが855~875、普通上銅が830~850、2号銅線が822~842、並銅が820~840、込銅(94-97%)が768、込銅(90-93%)が770、下銅が431~481、セバが660~695、コーベルが576~621、黄銅棒地が571~616、黄銅削粉が566~611、黄銅ラジが531~539、交叉ラジが479~536、黄銅銅削粉が479~486、送りが282~301、上青銅削粉が732~752、並青銅削粉が712~727、上青銅削粉が727~747、並青銅削粉が702~722どころ。

## アルミ二次合金メーカー買値実勢値

(1トン程度・置場・現金・キロ当たり円)

### 関東地区(9月前半)

2S=220円~240円、63S=204円~255円、アルミホイール(1P)=121円~235円、ビス付サッシ=87円~96円、エンジンコロ=110円~118円、込合金(機械削物)=93円~101円、缶プレス(ソフト)=66円~76円。

### 関西地区(9月前半)

2S=202円~205円、63S=205円~240円、印刷版=195円~198円、アルミホイール(1P)=186円~196円、ベースメタル=154円~158円、機械削物=96円~99円、ダライ粉=75円~78円、ビス付サッシ=73円~108円、缶プレス=83円~88円。

この日、電気銅建値は118万円に引き下げられた。

### 為替動向

14日、ロンドン外国為替市場のユーロは対ドルで下落。16時、前日と比べ0.0020ドルのユーロ安ドル高、1ユーロ=0.9990ドル~1.0000ドルで推移した。FRBが積極的な金融引き締めを継続するとの観測が根強くユーロ売りドル買いが優勢となっていた。

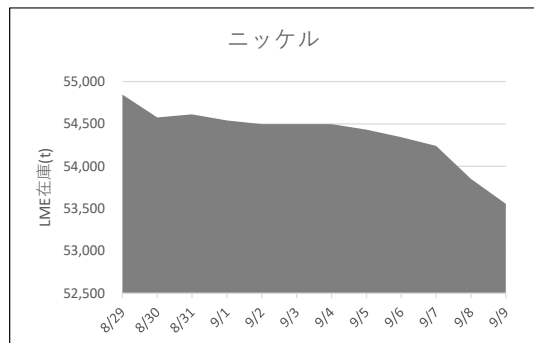
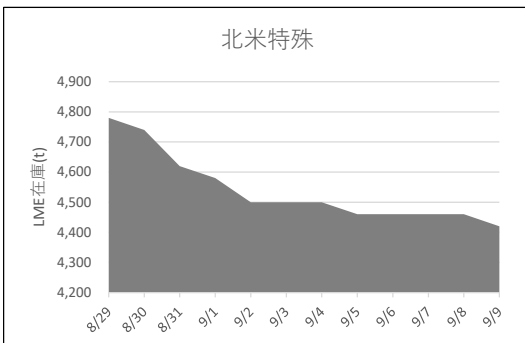
14日のニューヨーク外国為替市場で円相場は3営業日ぶりに反発した。前日と比べ1.45円の円高ドル安、1ドル=143.10円~143.20円で取引を終えた。この日、東京市場で日銀がレートチェックを実施したと伝わると、東京市場では一時145円に迫る勢いで売られていた円が急速に買い直された。米国市場でも日銀の為替介入が意識され先行市場の円買いドル売りが続き円は一時142.56円まで上昇。ただ、FRBが金融引き締めを加速させるとの見方は依然根強く金融緩和を続ける日銀との政策相違から円売りドル買いも出た。

15日早朝の東京外国為替市場で円相場は上昇した。8時30分、前日17時と比べ0.51円の円高ドル安、1ドル=142.79円~142.81円で推移した。急ピッチな円安ドル高が進んでいたが、日銀がレートチェックを実施するなど通貨当局の為替介入が現実味を増すなか、持ち高調整の円買いドル売りが続いた。

ただ、日米の金融政策相違による円の先安観は根強く円の上値を迫る動きは鈍い。

円は対ユーロでも上昇。同じく0.56円の円高ユーロ安、1ユーロ=142.55円~142.58円で推移した。

## LME認定倉庫在庫推移 8月29日~9月9日(現地)





LME銅相場は急落 直物終値は7,893.50ドル  
 COMEX銅相場は続落 SHFE銅相場は反落  
 LME非鉄相場はほぼ全面安 強いドルに警戒感



15日朝入電した海外相場は、LME（ロンドン金属取引所）の銅相場で、直物の前場売値が、9月14日入電の8,230.00ドルより365.00ドル安の7,865.00ドル。8営業日ぶりの反落で4.43%安。この週1.50%の下落。9月に入って1.87%の上伸。3か月物の前場売値は、9月14日入電の8,095.00ドルより305.00ドル安の7,790.00ドル。5営業日ぶりの反落で3.77%安。この週1.64%の下落。9月に入って1.16%の上伸。

LME公認倉庫の銅在庫は、現地9月13日の10万3,650トンより625トン減の10万3,025トン。

COMEX（ニューヨーク商品取引所）の銅相場は、9月限が、9月14日入電の358.10セントより3.55セント安の354.55セント。2営業日の続落で2.21%安。この週0.99%の下落。9月に入って0.77%の上伸。10月限は、9月14日入電の357.65セントより3.65セント安の354.00セント。2営業日の続落で2.25%安。この週1.03%の下落。9月に入って0.60%の上伸。

SHFE（上海期貨交易所）銅相場は、9月限が、9月14日入電の6万3,670元より600元安の6万3,070元。4営業日ぶりの反落で0.94%安。この週0.16%の下落。9月に入って0.96%の上伸。中心限月に当たる10月限は、9月14日入電の6万3,160元より670元安の6万2,490元。3営業日ぶりの反落で1.06%安。この週0.34%の上伸。9月に入って0.89%の上伸。

**錫は反落、約4%安**

LME錫相場の前場売値は、直物が、9月14日入電の2万2,245.00ドルより895.00ドル安の2万1,350.00ドル。3営業日ぶりの反落で4.02%安。この週0.21%の上伸。9月に入って9.53%の下落。3か月物の前場売値は、9月14日入電の2万2,000.00ドルより950.00ドル安の2万1,050.00ドル。3営業日ぶりの反落で4.32%安。この週0.82%の下落。9月に入って8.58%の下落。

LME公認倉庫の錫在庫は現地9月13日の4,785トンよりトン減の4,785トン。

**鉛も反落**

LME鉛相場の前場売値は、直物が、9月14日入電の1,956.00ドルより26.00ドル安の1,930.00ドル。4営業日ぶりの反落で1.33%安。この週0.63%の上伸。9月に入って1.03%の下落。3か月物の前場売値は、9月14日入電の1,965.00ドルより28.00ドル安の1,937.00ドル。5営業日ぶりの反落で1.42%安。この週0.65%の上伸。9月に入って0.67%の下落。

LME公認倉庫の鉛在庫は現地9月13日の3万6,275トンより550トン減の3万5,725トン。

**亜鉛も反落、約3%安**

LME亜鉛相場の前場売値は、直物が、9月14日入電の3,319.50ドルより104.50ドル安の3,215.00ドル。5営業日ぶりの反落で3.15%安。この週0.23%の下落。9月に入って9.18%の下落。3か月物の前場売値は、9月14日入電の3,299.00ドルより109.00ドル安の3,190.00ドル。5営業日ぶりの反落で3.30%安。この週0.17%の下落。9月に入って7.67%の下落。

LME公認倉庫の亜鉛在庫は現地9月13日の7万6,425トンより50トン減の7万6,375トン。

**アルミも反落 アルミ合金は横ばい 北米特殊も横ばい**

LMEアルミ相場の前場売値は、直物が、9月14日入電の2,309.50ドルより82.00ドル安の2,227.50ドル。5営業日ぶりの反落で3.55%安。この週2.30%の下落。9月に入って5.95%の下落。3か月物の前場売値は、9月14日入電の2,326.50ドルより82.50ドル安の2,244.00ドル。5営業日ぶりの反落で3.55%安。この週2.01%の下落。9月に入って4.79%の下落。

LME公認倉庫のアルミ在庫は現地9月13日の33万2,900トンより1万2,700トン増の34万5,600トン。

LMEアルミ合金相場の前場売値は、直物が、9月14日入電より横ばいの1,760.00ドル。この週横ばい。9月に入って横ばい。3か月物の前場売値は、9月14日入電より横ばいの1,760.00ドル。この週横ばい。9月に入って横ばい。

LME北米特殊アルミ合金（NASAAC）相場の前場売値は、9月14日入電より横ばいの2,209.00ドル。この週0.63%の下落。9月に入って4.91%の下落。3か月物の前場売値は、9月14日入電より横ばいの2,235.00ドル。この週0.67%の下落。9月に入って3.46%の下落。

**ニッケルは反落、約4%安**

LMEニッケル相場の前場売値は、直物が、9月14日入電の2万4,655.00ドルより900.00ドル安の2万3,755.00ドル。4営業日ぶりの反落で3.65%安。この週7.00%の上伸。9月に入って11.76%の上伸。3か月物の前場売値は、9月14日入電の2万4,750.00ドルより990.00ドル安の2万3,760.00ドル。4営業日ぶりの反落で4.00%安。この週6.55%の上伸。9月に入って11.44%の上伸。

LME公認倉庫のニッケル在庫は現地9月13日の5万3,400トンより936トン減の5万2,464トン。

LME公示価格(US\$)／9月14日

		銅	錫	鉛	亜鉛	アルミ	アルミ合金	北米特殊アルミ合金	ニッケル
直物	公示価格	7,865.00	21,350.00	1,930.00	3,215.00	2,227.50	1,760.00	2,209.00	23,755.00
	前営業日比	▲ 365.00	▲ 895.00	▲ 26.00	▲ 104.50	▲ 82.00	0.00	0.00	▲ 900.00
先物	公示価格	7,790.00	21,050.00	1,937.00	3,190.00	2,244.00	1,760.00	2,235.00	23,760.00
	前営業日比	▲ 305.00	▲ 950.00	▲ 28.00	▲ 109.00	▲ 82.50	0.00	0.00	▲ 990.00

海外非鉄金属相場

(9月15日 入電・現地 9月14日)

1ロット=銅、鉛、亜鉛、アルミは25トン
錫5トン、アルミ合金20トン、ニッケル6トン
セツルメント=現物・前場・売

Table with columns: 前場, 後場. Rows: 銅AG, 現物, 前日比, 先物, 出来高.

Table with columns: 前場, 後場. Rows: 錫HG, 現物, 前日比, 先物, 出来高.

Table with columns: 前場, 後場. Rows: 鉛, 現物, 前日比, 先物, 出来高.

Table with columns: 前場, 後場. Rows: 亜鉛SHG, 現物, 前日比, 先物, 出来高.

Table with columns: 前場, 後場. Rows: アルミHG, 現物, 前日比, 先物, 出来高.

Table with columns: 前場, 後場. Rows: アルミ合金, 現物, 前日比, 先物, 出来高.

Table with columns: 前場, 後場. Rows: 北米特殊アルミ合金, 現物, 前日比, 先物, 出来高.

Table with columns: 前場, 後場. Rows: ニッケル, 現物, 前日比, 先物, 出来高.

Table with columns: 銅HG, 金, 銀, ブラチナ, パラジウム. Rows: 出来高, 9月限, 10月限, 11月限, 12月限, 1月限, 前日比, 出来高.

採算価格 フレート諸チャージ込み入荷ベース(上海は前日の元・円レートで換算)

Table with columns: LME (円ベース/キロ), COMEX, 上海. Rows: 銅, 錫, 鉛, 亜鉛, アルミ, ニッケル.

フリー・マーケット

■米国生産者価格(地金)

Table with columns: 銀(セント/オンス) EH社, 銀(セント/オンス) HH社. Values: 1980.0 (30.0), 1965.5 (20.3).

■NY相場

Table with columns: 取引業者銅(セント/ポンド), 2号銅線くず(セント/ポンド). Values: 256.35 - 257.35, 353.35 - 357.35.

■ロンドン相場(ドル)

Table with columns: 金(オンス), アンチモン99.65%(トン), ビスマス99.9%(ポンド), カドミウム99.99%(ポンド), インジウム99.99%(キロ), セレニウム99.5%(ポンド), スポンジチタン99.5%(キロ), フェロモリブデン欧州産65%(キロ), コバルトカソード99.8%(ポンド), マグネシウム中国産99.9%(トン), タングステンAPT(純分10キロ), タンタル鉱石30-35%(ポンド). Values: 1703.90 (▲0.95), 13000 -, 13850, 3.60 -, 3.85, 1.52 -, 1.65, 250 -, 275, 7.00 -, 8.25, 9.00 -, 11.00, 40.00 -, 41.00, 24.75 -, 26.00, 3500 -, 3800, 320.0 -, 350.0, 110 -, 118.

■KLT M錫(MYR/KG、出来高トン)

Table with columns: (14日), (15日). Rows: 相場, 出来高, ドル建て価格, ODレート, M\$/US\$レート, 採算円/キロ, US\$採算円/キロ. Values: -, -, -, 3.7600, 4.5261, -, -.

■LME在庫(トン)

Table with columns: 在庫, 増減. Rows: 銅, 錫, 鉛, 亜鉛, アルミ, アルミ合金, 北米特殊アルミ合金, ニッケル. Values: 103,025 ▲625, 4,785 -, 35,725 ▲550, 76,375 ▲50, 345,600 12,700, 2,120 -, 4,380 ▲20, 52,464 ▲936.

■上海在庫(トン)

Table with columns: 在庫, 増減. Rows: 銅, アルミ, 亜鉛, 鉛, ニッケル. Values: 36,371 ▲1,106, 194,917 ▲9,146, 63,227 ▲21,646, 67,290 ▲749, 3,523 436.

■LMEプレマーケット(ドル)

Table with columns: 先物気配. Rows: (9/15), (3:00AM現地). Rows: 銅, アルミ, 錫, 鉛, 亜鉛, アルミ, ニッケル. Values: 7,854.5 -, 7,858.0, 21,320.0 -, 21,500.0, 1,962.5 -, 1,964.0, 3,257.5 -, 3,259.5, 2,289.5 -, 2,291.0, -, -, -.

■上海相場

Table with columns: トン当たり元, 1ロット=5トン・増値税込. Rows: 銅, アルミ, 亜鉛, 鉛, ニッケル. Values: 63070, 18620, 25150, 14980, 190670, 62490, 18665, 24815, 15000, 189790, ▲600, ▲160, 30, ▲145, ▲2270, 16280, 5140, 3290, 675, 36.

※15日のKLT Mは取引がありません。

Table with columns: LME (円ベース/キロ), COMEX, 上海. Rows: 銅, 錫, 鉛, 亜鉛, アルミ, ニッケル. Values: 7865, 21350, 1930, 3215, 2228, 23755, 355, 63070, 18620, 25150, 14980, 1176, 3282, 316, 504, 338, 3629, 1175, 1316, 388, 525, 312, ▲63, ▲155, ▲7, ▲18, ▲15, ▲158, ▲20, ▲16, ▲4, ▲1, ▲3.

非鉄金属製品相場

(9月15日調べ)

(キロ当たり) ◎上げ ◆下げ

伸銅品	大阪	東京	鉛亜鉛製品	大阪	東京	電線 (現場納め 定尺 関西地区 大口~小口)
銅小板2.0ミリ	◆ 1490	◆ 1435	亜鉛板0.3×3×7	620	620	V V F
建築用0.3ミリ	◆ 1540	◆ 1485	印刷用亜鉛板トッパン用	790	790	2C×1.6 55~57
銅大板2×1×2	◆ 1620	◆ 1635	給水管13ミリ	300	300	2C×2.0 98~101
銅管(ベース)	◆ 1580	◆ 1635	鉛板1.5ミリ	555	555	3C×1.6 102~105
水道用管(m当たり)13ミリ	◆ 1490	◆ 1545	鉛線3ミリ	450	450	3C×2.0 149~152
銅棒25ミリ	◆ 1400	◆ 1405	軽圧品	大阪	東京	I V
銅条1.5×100	◆ 1455	◆ 1450	アルミ箔0.007ミリ	1105	1065	1.6mm 30.5~32.4
銅線0.9ミリ	◆ 1480	◆ 1465	〃 小板1ミリ	740	695	5.5sq 83.8~89.1
銅帯6×50	◆ 1410	◆ 1405	〃 大板1ミリ	720	685	14sq 207~220
銅平角線	◆ 1680	◆ 1635	〃 5052板	775	735	CV-T
黄銅小板2.0ミリ	◆ 1235	◆ 1260	〃 6061板	1325	1285	600V 3C×38 1580~1376
〃 0.3ミリ	◆ 1265	◆ 1290	〃 2017板	1230	1295	600V 3C×60 2430~2585
黄銅大板2×1×2	◆ 1385	◆ 1440	〃 線3ミリ	725	685	600V 3C×100 4082~4340
黄銅管	◆ 1690	◆ 1740	〃 快削棒50ミリ	940	900	6kV 3C×38 2566~2723
復水器用黄銅管	◆ 1660	◆ 1710	〃 合金棒50ミリ(17S)	925	880	6kV 3C×60 3572~3791
黄銅棒快削25ミリ	◆ 1000	◆ 1080	〃 合金棒50ミリ(56S)	880	840	CVV (関西-関東)
六角棒	◆ 1030	◆ 1110	貴金属(一般小口向け)			3C×2 125-128
四角棒	◆ 1060	◆ 1140	白金(グラム)		◎ 4660	4C×2 168-172
鍛造用	◆ 1040	◆ 1120	パラジウム(グラム)		◎ 11099	6C×2 237-243
ネーパル	◆ 1140	◆ 1220	金(グラム)		◆ 8640	7C×2 271-278
高力	◆ 1140	◆ 1220	銀(キログラム)		102740	合金鉄 7月輸入単価 (CIF)
黄銅線6ミリ	◆ 1410	◆ 1440	レアメタル輸入価格	7月通関 (CIF)		フェロマンガ2%以上炭素含有 274
黄銅平角線ロール仕上	◆ 1610	◆ 1650	金属ケイ素(99.99%未満)	470		〃 その他 367.2
黄銅条1.5×100	◆ 1230	◆ 1275	モリブデン酸化物	3929		フェロシリコン55%以上 344
リン青銅板一般用1.0ミリ	2520	2710	タンタル	62949		フェロクロム4%以上炭素含有 317.3
〃 バネ用0.3ミリ	2770	2970	マグネシウム	574		フェロモリブデン純分60%以上 4007
リン青銅棒25ミリ	2680	2890	コバルト	11130		フェロバナジウム 4218
リン青銅線3ミリ	2980	3190	インジウム	29633		フェロニッケル33%未満 995.7
洋白板一般用1.0ミリ	3530	3680				電気亜鉛メッキ銅板冷延1ミリ 326
〃 バネ用1.0ミリ	3700	3860				

減摩合金	9月16日改定
(500kg以上、大口価格)	
1種	◆ 4280
2種	◆ 4175
3種	◆ 4055
4種	◆ 3570
5種	◆ 3405
7種	◆ 1285
8種	◆ 1145
9種	◆ 980

銅合金地金	9月1日発表
(標準価格)	大阪
BC 1種	1215
2種	1535
3種	1615
6種	1295
7種	1425
YBSC 3種	1095
LBC 3種	1560
PBC 2種	1635



非鉄金属材料相場

キロ当たり円		◎上げ ◆下げ		(9月15日調べ)		インジウム大口~小口(99.99%)		41,000 ~ 43,000(1)				
非鉄原料 (炉前材)		大阪 仲間相場	東京 仲間相場	地 金		大阪 仲間相場	東京 仲間相場					
1トン以上外税持込						高値	安値	高値	安値			
1号銅線	◆1053	◆1048	電 気 銅	◆1150	◆1145	◆1152	◆1147	山元建値	電気銅	1180(15)	金	7,818(15)
2号銅線	◆1011	—	電 気 亜 鉛	◎488	◎482	◎488	◎482	( ) 実施日	電気鉛	342(14)	銀	92,100(15)
上銅(新切)	◆1024	◆1016	蒸 留 亜 鉛	◎476	◎470	◎476	◎470		電気亜鉛	517(15)	錫(99.99%)	4,450(7)
雑ナゲット	◆881	◆879	再生ダイカスト亜鉛2種	◎394	◎388	◎394	◎388					
並銅	◆966	◆948	再生亜鉛(98%)	◎344	◎338	◎344	◎338					
下銅	◆947	◆919	電 気 鉛	314	311	314	311					
銅削粉	◆941	◆922	再 生 鉛 1 号	297	287	294	289					
銅さい(30%)	25	25	再 生 鉛 3 号	302	298	299	295					
新切黄銅セバ	◆821	◆827	錫 1 号	◎3400	◎3350	◎3400	◎3350					
コーペル	◆789	◆785	ア ン チ モ ン	2000	1950	2000	1950					
黄銅棒地	◆787	◆773	ニッケル(メッキ用)	◎3600	◎3550	◎3600	◎3550					
黄銅削粉	◆781	◆769	コ バ ル ト	8900	8600	8900	8600					
並黄銅	◆660	◆635	セ レ ニ ウ ム	3100	2900	3100	2900					
黄銅ラジエター	◆602	◆588	ビ ス マ ス	1450	1350	1450	1350					
交叉ラジエター	◆608	◆586	カ ド ミ ウ ム	600	550	600	550					
黄銅鑄物	◆665	—	マ グ ネ シ ウ ム 合 金	500	480	500	480					
山送り(55%)	370	—	アルミ地金99.70%	◆367	◆363	◆369	◆365					
上青銅鑄物	◆832	—	アルミ二次地金99%	305	300	305	300					
並青銅鑄物	◆830	◆819	〃 90%	263	258	263	258					
上青銅鑄物削粉	◆825	—	アルミ二次合金ADC12	417	412	420	415					
並青銅鑄物削粉	◆815	◆804	鑄 物 用 C2BS	442	437	444	439					
新切リン青銅(伸銅)	—	◆1065	青銅合金地金3種	◆1600	◆1590	◆1620	◆1610					
〃 (鑄物)	◆946	—	〃 6種	◆1290	◆1280	◆1310	◆1300					
リン青銅削粉	◆864	◆857	ハ ン ダ 錫 60 %	◆2845	◆2805	◆2865	◆2835					
新切洋白(電子材)	◆876	◆864	〃 50 %	◆2460	◆2410	◆2480	◆2450					
新切亜鉛	◎256	◎256	〃 40 %	◆2135	◆2075	◆2090	◆2060					
ダイカストくず	◎221	◎221	減 摩 合 金 2 種	◆4145	◆4115	◆4150	◆4120					
亜鉛ドロス	◎199	◎210	〃 4種	◆3525	◆3500	◆3530	◆3500					
上鉛	142	140	〃 7種	◆1215	◆1165	◆1215	◆1165					
電池素鉛ケース込	25	25	ス テ ン レ ス ・ 特 金	18-8ステンレス 新切	75	75						
活字鉛	127	124		〃 ダライ粉	60	60						
新切アルミ1級	242	244		高耐食ステンレスSUS316	210	210						
新切サッシ1級	242	242		耐熱ステンレスSUS310	365	365						
新切合金1級	227	222		13クローム 新切	21	24						
機械鑄物1級	155	162		ハイス 9種	205	205						
ビス付サッシP	183	180										
合金削粉P	100	105										
込ガラP	95	97										
カン・バラ	160	161										

非鉄金属材料相場面

PW:nikkin202209