

令和4年(2022年) 9月26日(月) 13969号



株式会社 日刊金属

本社 大阪市北区天満2丁目12番地3号
 ヴィレッジリバー南森町3階E号
 TEL: 06-6353-7831
 FAX: 06-6353-7832
 MAIL: metal_info_osaka@nikkankinzoku.co.jp
 WEB: https://home.nikkankinzoku.jp/

購読料 12か月 77,760円 外電配信料 12か月 92,400円
 6か月 38,880円 6か月 46,200円

産業電子機器7月受注 無線通信機器 一転プラスに

JEITA

一般社団法人電子情報技術産業協会(時田隆仁会長)はこのほど、7月の産業用電子機器受注統計をまとめ発表した。

金額の大きい無線通信機器は、受注計で前年同月比23.5%増の576億28百万円となり、同比率は、2か月連続でダウンした6月からプラスに転じた

無線通信機器のうち、放送装置は33億3百万円の同44.6%減、固定通信装置68億66百万円の同12.5%減、基地局通信装置159億96百万円190.2%増、移動局通信装置217億73百万円17.6%増、無線応用装置96億91百万円9.5%増となった。移動局通信装置では携帯電話の内需が同46.1%減少。無線応用装置ではレーダの内需が同84.3%減少している。

業務用映像装置は14.3%増の165億94百万円、超音

波応用装置は24.8%増の67億81百万円、電気測定器は16.3%減の43億55百万円だった。

社会の発展とその未来に
テクノロジーで対応する

KYOWA

地球にも、人にもやさしい KYOWA のエコ電線

タイシガイセン EM 600V EEF/F
<http://www.kyowadensen.co.jp/>

 協和電線工業株式会社

KYOWA ELECTRIC WIRE INDUSTRY CO.,LTD.

〒581-0026 八尾市曙町1丁目7番地

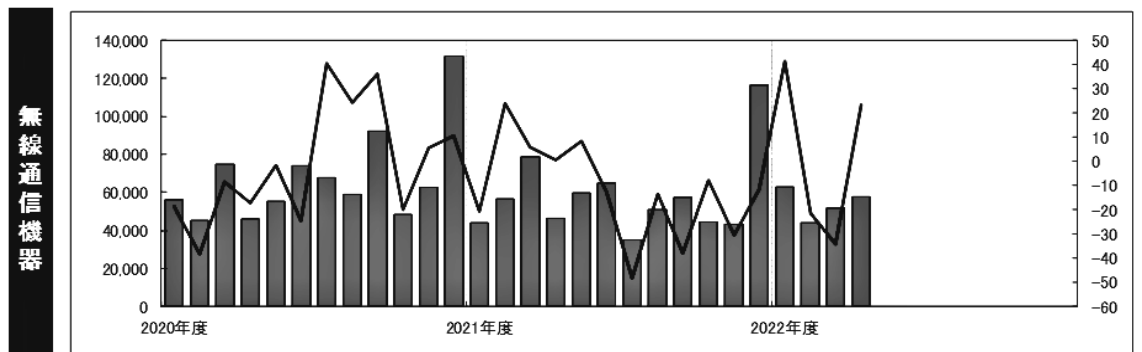
TEL (0729) 91-0818(代) FAX (0729) 91-4470

2022年7月 産業用電子機器 受注統計

	需要計				内需				外需			
	2022年7月		累計(4月~7月)		2022年7月		累計(4月~7月)		2022年7月		累計(4月~7月)	
	金額	%	金額	%	金額	%	金額	%	金額	%	金額	%
無線通信機器	57,628	123.5	216,809	95.7	44,933	109.4	167,986	91.9	12,696	227.2	48,823	112.0
放送装置	3,303	55.4	17,886	73.8	1,972	41.7	12,890	66.1	1,331	107.9	4,996	105.5
無線通信装置	44,634	140.1	159,873	99.2	38,562	130.4	128,527	98.0	6,073	263.8	31,346	104.2
固定通信装置	6,866	87.5	51,618	167.5	5,829	90.2	46,098	179.2	1,037	75.1	5,520	108.3
移動通信装置	37,769	157.2	108,255	83.0	32,733	141.7	82,429	78.2	5,036	546.2	25,827	103.4
基地局通信装置	15,996	290.2	44,504	83.0	15,923	299.9	29,857	97.0	73	36.0	14,648	64.1
移動局通信装置	21,773	117.6	63,751	83.1	16,810	94.5	52,572	70.4	4,963	689.3	11,179	525.5
無線応用装置	9,691	109.5	39,050	95.2	4,399	64.7	26,569	82.4	5,292	257.8	12,481	142.1
業務用映像装置	16,594	114.3	56,417	100.8	4,392	86.3	14,177	70.4	12,202	129.4	42,240	117.9
超音波応用装置	6,781	124.8	27,225	116.6	2,296	138.9	10,868	136.7	4,485	118.7	16,357	106.3
電気測定器	4,355	83.7	18,485	94.8	1,347	112.6	4,518	96.3	3,008	75.1	13,967	94.3

金額(単位:百万円)

前年同月増減率(単位:%)



「サプライチェーン等人権尊重 ガイドライン」を策定

政府まとめる

政府はこのほど、「責任あるサプライチェーン等における人権尊重のためのガイドライン」を策定した。全体で67ページ。Webサイトで閲覧できる＝写真は目次（一部）。

経済産業省が、企業における人権尊重の取り組みを後押しするため、2022年3月、「サプライチェーンにおける人権尊重のためのガイドライン検討会」を立ち上げ、業種横断的に活用できるガイドライン作成に取り組んできた。議論を踏まえてガイドライン原案をまとめ、8月のパブリックコメントを経て、「ビジネスと人権に関する行動計画の実施に係る関係府省庁施策推進・連絡会議」に報告、政府のガイドラインとして決定した。

目次

- 1. はじめに-----1
- 1.1 本ガイドライン策定の経緯・目的等-----2
- 1.2 人権尊重の意義-----4
- 1.3 本ガイドラインの対象企業及び人権尊重の取組の対象範囲-----6
- 2. 企業による人権尊重の取組の全体像（総論）-----6
- 2.1 取組の概要-----6
- 2.1.1 人権方針（各論3参照）-----7
- 2.1.2 人権DD（各論4参照）-----7
 - 2.1.2.1 「人権」の範囲-----7
 - 2.1.2.2 「負の影響」の範囲-----8
 - 2.1.2.3 「ステークホルダー」-----9
- 2.1.3 表決（各論5参照）-----10
- 2.2 人権尊重の取組にあたっての考え方-----10
- 2.2.1 経営陣によるコミットメントが極めて重要である-----10
- 2.2.2 潜在的な負の影響はいかなる企業にも存在する-----11
- 2.2.3 人権尊重の取組にはステークホルダーとの対話が重要である-----11
- 2.2.4 優先順位を踏まえ順次対応していく姿勢が重要である-----11
- 2.2.5 各企業は協力して人権尊重に取り組むことが重要である-----12

「サプライチェーン等人権尊重ガイドライン」目次（一部）

世界を結ぶ循環流通サービス
原料から製品まで



銅・亜鉛・鉛・錫・ニッケル・アルミ・非鉄金属全般

株式会社 扇谷

本社 大阪市西区土佐堀町1丁目3番7号
tel:06-6444-1521~1530

東京支社 東京都千代田区神田錦町3丁目15番地
tel:03-5282-4800

名古屋支社 名古屋市中村区名駅3丁目16番22号
tel:052-571-2005

海外 シンガポール・香港・タイ・台湾・
マレーシア・フィリピン・上海・深圳・ベトナム

<http://www.ogico.co.jp>



【日本伸銅株式会社】
人事（11月1日付）

執行役員 大阪黄銅カンパニープレジデント（執行役員
営業本部副本部長兼東京支店長）奥田 雄一郎▷営業本
部東京支店長（営業本部大阪支店課長代理）星野裕一
（カッコ内は旧職）

Nikkan Kinzoku Web Journal



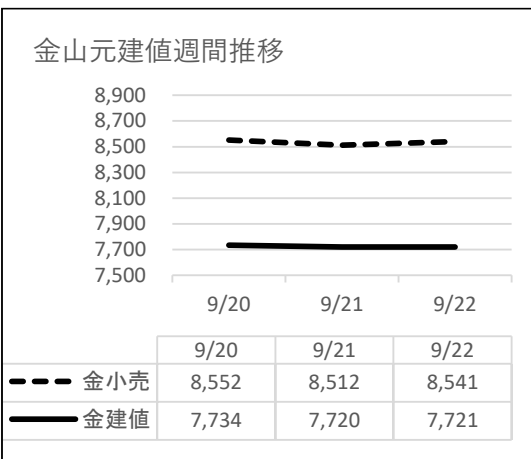
<https://nikkankinzoku.co.jp/>

PW : nikkin202209

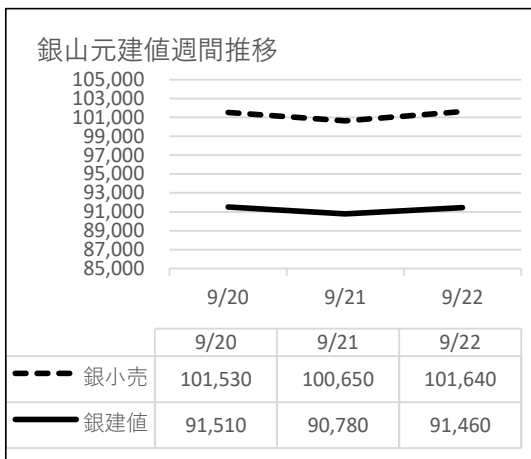
ログインにはパスワードが必要です。
パスワードは、随時更新いたします。

金銀山元建値週間推移

9月20日~9月22日



	8月平均	建 値	小 売
金(¥/g)		7,690.19	8,492.95
銀(¥/kg)		86,910	97,920





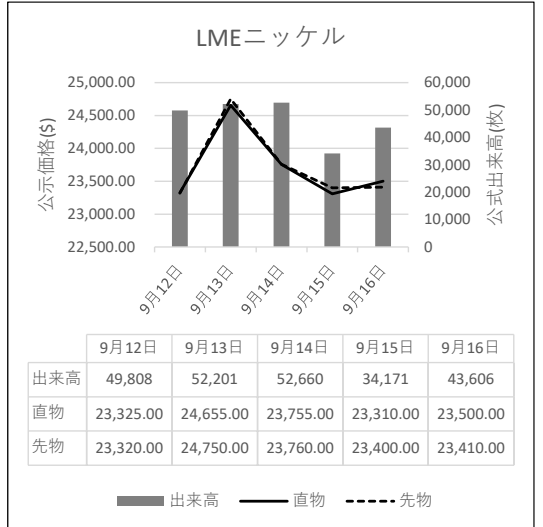
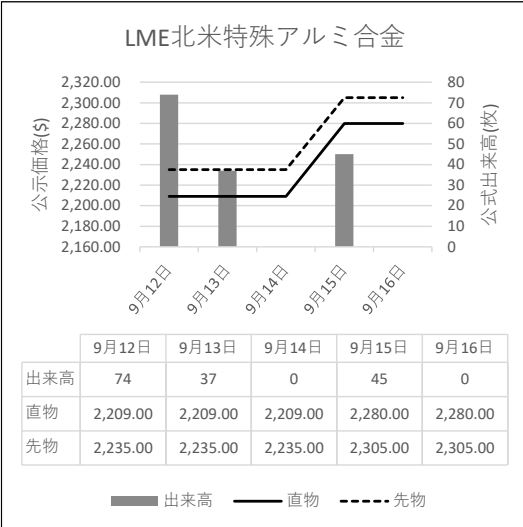
豪：NSW州政府、産業を支援する助成枠 130mA\$の基金の第1ラウンドを開始

2022年9月7日付けの地元メディアによると、NSW州政府は、今後5年間に総額130mA\$の助成枠を設けて、電気自動車 (EV) で使用されるリチウムイオン電池 (LIB) や、再生可能エネルギー施設の材料に利用される鉱物と定義される「クリティカルミネラル」及びハイ

テク製品に利用される金属に関する産業を支援する基金「Critical Minerals and High-Tech Metals Activation Fund (Critical Minerals Activation Fundから改名)」の第1ラウンドを開始したことを明らかにした。

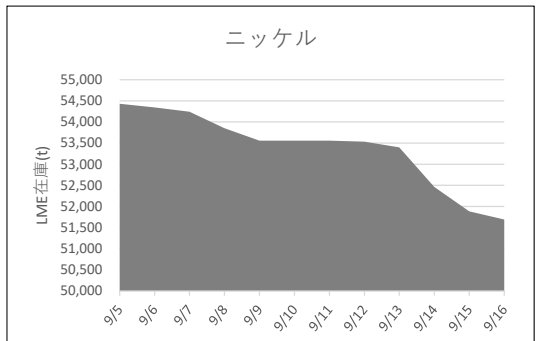
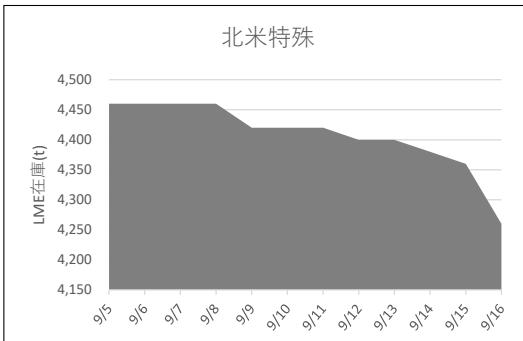
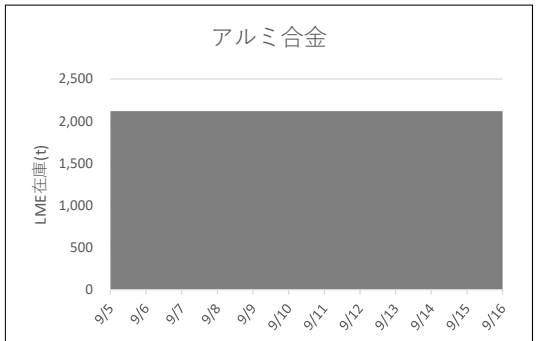
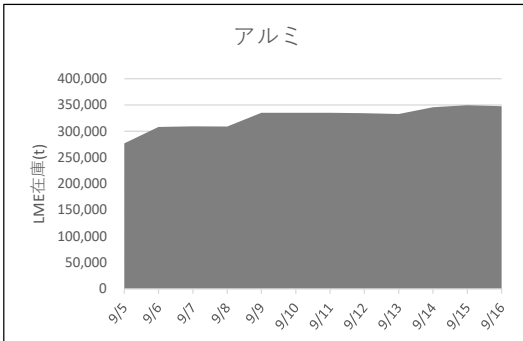
同政府は、同ラウンドにおいては、クリティカルミネラルやハイテク製品向け金属の産業におけるプロジェクトの実施や拡大に不可欠とされる調査や研究を行う豪州企業を対象に、1件につき300~500kA\$の助成を行うとしており、2022年9月6日~10月4日に同基金に対する申請の受付を行うとしている。

LME公式値週間推移 9月12日~9月16日(現地)



LME認定倉庫在庫量推移 9月5日~9月16日(現地)

<https://nikkankinzoku.co.jp/>
PW: nikkin202209



故銅市況

22日朝入電の海外相場は、LME(ロンドン金属取引所)銅相場で、直物の前場売値が、前営業日の7,796.00ドルより34.50ドル安の7,761.50ドル。直物の終値は、前営業日の7,826.00ドルより77.00ドル安の7,749.00ドル。3か月物の前場売値は、前営業日の7,755.00ドルより44.50ドル安の7,710.50ドル。3か月物の終値は、前営業日の7,758.00ドルより68.00ドル安の7,690.00ドル。COMEX(ニューヨーク商品取引所)銅相場の12月限は、前営業日の350.30セントより3.60セント安の346.70セント。SHFE(上海期貨交易所)銅相場の10月限は、前営業日の6万2,480元より70元高の6万2,550元。

22日の東京為替市場TTSレートは、前日の144.73円より0.78円の円安ドル高、1ドル=145.51円。

故銅直納問屋筋の平均値頃感 (単位は千円)

(9月21日更新)

直納問屋筋によるロット物(5トン前後)の平均的な値頃感は次の通り。

ピカ線が902~907、上銅新のうちタフピッチや無酸素銅などは867~872、並銅は832~842、込銅(高品位=約97%)は822、セパは679~684。コーベルは要り用筋で620、それ以外は605ほど。黄銅削粉も同様に要り用筋630、それ以外600~610どころの値頃。並青銅鋳物削粉は728~733どころ。

小口市中相場(1トン前後)では、ピカ線が882~902、上銅新くずが847~867、普通上銅が822~842、2号銅線が814~834、並銅が812~832、込銅(94~97%)が760、込銅(90~93%)が762、下銅が423~473、セパが644~679、コーベルが560~605、黄銅棒地が555~600、黄銅削粉が550~595、黄銅ラジが515~523、交叉ラジが474~531、黄銅銅鋳物が475~482、送りが282~301、上青銅鋳物が725~745、並青銅鋳物が705~720、上青銅鋳物削粉が720~740、並青銅鋳物削粉が695~715どころ。

アルミ二次合金メーカー買値実勢値

(1トン程度・置場・現金・キロ当たり円)

関東地区 (9月後半)

2S=220円~240円、63S=204円~255円、アルミホイール(1P)=121円~235円、ビス付サッシ=97円~106円、エンジンコロ=110円~118円、込合金(機械鋳物)=103円~111円、缶プレス(ソフト)=66円~76円。

関西地区 (9月後半)

2S=202円~205円、63S=205円~240円、印刷版=195円~198円、アルミホイール(1P)=186円~196円、ベースメタル=154円~158円、機械鋳物=106円~109円、ダライ粉=85円~88円、ビス付サッシ=83円~118円、缶プレス=83円~88円。

22日に入電した直近のLME銅相場直物前場売値は7,761.00ドル。この値と22日の東京外国為替市場USDドルTTSレートから計算した国内採算値は、前日の116万6,000円より1,000円高の116万7,000円。この日、電気銅建値は117万円に据え置かれた。

為替動向

21日、ロンドン外国為替市場のユーロは対ドルで下落。16時、前日と比べ0.0120ドルのユーロ安ドル高、1ユーロ=0.9870ドル~1.9880ドルで推移した。ロシアのプーチン大統領はウクライナ侵攻に対する予備役の部分的な動員命令に署名した。欧州情勢の緊迫化が懸念されユーロが売られた。FOMCの結果発表を控え、積極的な利上げが続くとの見方もユーロ売りドル買いを促した。英ポンドも対ドルで下落。同じく0.0090ドルのポンド安ドル高、1ポンド=1.1320ドル~1.1330ドルで推移した。

21日のニューヨーク外国為替市場で円相場は3営業日の続落となった。前日と比べ0.40円の円安ドル高、1ドル=144.05円~144.15円で取引を終えた。この日、FRBはFOMCで0.75%の利上げを決めた。FOMCで明らかになったメンバーのドットチャートは2022年末の中央値が4.4%、2023年末は4.6%に成る見込で、前回の3.4%、3.8%からそれぞれ上方修正され市場予想も上回るものとなった。FRBは想定以上にタカ派色を増しているとの受け止めが市場に広がった。

22日早朝の東京外国為替市場でも円相場は下落した。8時30分、前日17時と比べ0.77円の円安ドル高、1ドル=144.51円~144.53円で推移した。21日までのFOMCで0.75%の利上げが決められた。政策金利見直しも上方修正され米金利の先高観から円売りドル買いが優勢になった。

円は対ユーロでは上昇。同じく0.39円の円高ユーロ安、1ユーロ=142.06円~142.09円で推移した。21日、ロシアのプーチン大統領が予備役の部分的な動員令に署名したと表明。ウクライナ情勢が緊迫するとの警戒感から地理的に近傍のユーロを売る動きが広がった。

非鉄金属全般

銅 岡田商店

代表 岡田兼典

580-0046

大阪府松原市三宅中4-20-14

電話：072(289)8936(代)

ファックス：072(289)8937



LME銅相場は反落 直物終値は7,749.00ドル
 COMEX銅相場は続落 SHFE銅相場は上伸
 LME非鉄相場は総じて軟調 ニッケルは今月に入って約17%高



22日朝入電した海外相場は、LME（ロンドン金属取引所）の銅相場で、直物の前場売値が、9月21日入電の7,796.00ドルより34.50ドル安の7,761.50ドル。反落して0.44%安。この週0.39%の下落。9月に入って0.52%の上伸。3か月物の前場売値は、9月21日入電の7,755.00ドルより44.50ドル安の7,710.50ドル。3営業日ぶりの反落で0.57%安。この週0.65%の上伸。9月に入って0.12%の上伸。

LME公認倉庫の銅在庫は、現地9月20日の10万7,150トンより10,850トン増の11万8,000トン。

COMEX（ニューヨーク商品取引所）の銅相場は、9月限が、9月21日入電の354.80セントより3.60セント安の351.20セント。3営業日の続落で1.38%安。この週1.38%の下落。9月に入って0.18%の下落。10月限は、9月21日入電の353.05セントより3.60セント安の349.45セント。3営業日の続落で1.37%安。この週1.37%の下落。9月に入って0.70%の下落。

SHFE（上海期貨交易所）銅相場は、中心限月に当たる10月限が、9月21日入電の6万2,480元より70元高の6万2,550元。反発して0.11%高。この週0.87%の上伸。9月に入って0.98%の上伸。11月限は、9月21日入電の6万1,810元より260元高の6万2,070元。3営業日の続伸で0.42%高。この週0.99%の上伸。9月に入って0.73%の上伸。

錫は続伸

LME錫相場の前場売値は、直物が、9月21日入電の2万1,200.00ドルより435.00ドル高の2万1,635.00ドル。2営業日の続伸で5.79%高。この週2.12%の上伸。9月に入って8.33%の下落。3か月物の前場売値は、9月21日入電の2万1,100.00ドルより255.00ドル高の2万1,355.00ドル。2営業日の続伸で4.43%高。この週2.13%の上伸。9月に入って7.25%の下落。

LME公認倉庫の錫在庫は現地9月20日の4,835トンより50トン増の4,885トン。

鉛は下落

LME鉛相場の前場売値は、直物が、9月21日入電の1,874.00ドルより27.00ドル安の1,847.00ドル。2営業日の続落で1.86%安。この週1.86%の下落。9月に入って5.28%の下落。3か月物の前場売値は、9月21日入電の1,898.00ドルより28.00ドル安の1,870.00ドル。反落して1.48%安。この週1.58%の下落。9月に入って4.10%の下落。

LME公認倉庫の鉛在庫は現地9月20日の3万3,600トンより100トン減の3万3,500トン。

亜鉛は反落

LME亜鉛相場の前場売値は、直物が、9月21日入電の3,201.50ドルより69.50ドル安の3,132.00ドル。3営業日ぶりの反落で2.17%安。この週0.26%の上伸。9月に入って11.53%の下落。3か月物の前場売値は、9月21日入電の3,180.00ドルより53.00ドル安の3,127.00ドル。3営業日ぶりの反落で1.67%安。この週1.30%の上伸。9月に入って9.49%の下落。

LME公認倉庫の亜鉛在庫は現地9月20日の6万9,850トンより2,350トン減の6万7,500トン。

アルミも反落 アルミ合金は横ばい 北米特殊は反落

LMEアルミ相場の前場売値は、直物が、9月21日入電の2,245.50ドルより54.50ドル安の2,191.00ドル。反落して2.43%安。この週3.01%の下落。9月に入って7.49%の下落。3か月物の前場売値は、9月21日入電の2,266.00ドルより48.00ドル安の2,218.00ドル。反落して2.12%安。この週2.16%の下落。9月に入って5.90%の下落。

LME公認倉庫のアルミ在庫は現地9月20日の34万6,025トンより万2,700トン減の34万3,325トン。

LMEアルミ合金相場の前場売値は、直物が、9月21日入電より横ばいの1,760.00ドル。この週横ばい。9月に入って横ばい。3か月物の前場売値は、9月21日入電より横ばいの1,760.00ドル。この週横ばい。9月に入って横ばい。

LME北米特殊アルミ合金（NASAAC）相場の前場売値は、9月21日入電の2,500.00ドルより23.00ドル安の2,477.00ドル。3営業日ぶりの反落で0.92%安。この週8.64%の上伸。9月に入って6.63%の上伸。3か月物の前場売値は、9月21日入電の2,528.00ドルより28.00ドル安の2,500.00ドル。反落して1.11%安。この週8.46%の上伸。9月に入って7.99%の上伸。

ニッケルは続伸

LMEニッケル相場の前場売値は、直物が、9月21日入電の2万4,750.00ドルより110.00ドル高の2万4,860.00ドル。4営業日の続伸で6.65%高。この週5.79%の上伸。9月に入って16.96%の上伸。3か月物の前場売値は、9月21日入電の2万4,825.00ドルより80.00ドル高の2万4,905.00ドル。4営業日の続伸で6.43%高。この週6.39%の上伸。9月に入って16.82%の上伸。

LME公認倉庫のニッケル在庫は現地9月20日の5万1,408トンより1,026トン増の5万2,434トン。

LME公示価格(US\$)／9月21日

		銅	錫	鉛	亜鉛	アルミ	アルミ合金	北米特殊アルミ合金	ニッケル
直物	公示価格	7,761.50	21,635.00	1,847.00	3,132.00	2,191.00	1,760.00	2,477.00	24,860.00
	前営業日比	▲ 34.50	435.00	▲ 27.00	▲ 69.50	▲ 54.50	0.00	▲ 23.00	110.00
先物	公示価格	7,710.50	21,355.00	1,870.00	3,127.00	2,218.00	1,760.00	2,500.00	24,905.00
	前営業日比	▲ 44.50	255.00	▲ 28.00	▲ 53.00	▲ 48.00	0.00	▲ 28.00	80.00

海外非鉄金属相場

(9月22日 入電・現地 9月21日)

1ロット=銅、鉛、亜鉛、アルミは25トン
錫5トン、アルミ合金20トン、ニッケル6トン
セツルメント=現物・前場・売

Table with columns for metal types (銅AG, 錫HG, 鉛, 亜鉛SHG, アルミHG, アルミ合金, 北米特殊アルミ合金, ニッケル, NYコモックス相場) and rows for current price, previous day, and high/low prices.

出来高: 1ロットは12.5ショート・トン、銅はポンド当たりセント
金・プラチナ・パラジウムはオンス当たりドル、銀はオンス当たりセント

Table showing monthly and daily price trends for Copper (銅HG), Gold (金), Silver (銀), Platinum (プラチナ), and Palladium (パラジウム).

採算価格 フレート諸チャージ込み入荷ベース(上海は前日の元・円レートで換算)

Table for LME (円ベース/キログラム) with columns for metal types and rows for current price, previous day, and high/low prices.

フリー・マーケット

■米国生産者価格(地金)

Table for US Producer Prices (Silver) with columns for metal type and rows for current price and high/low prices.

■NY相場

Table for NY Market (Copper) with columns for metal type and rows for current price and high/low prices.

■ロンドン相場(ドル)

Table for London Market (Gold, Silver, Platinum, etc.) with columns for metal type and rows for current price and high/low prices.

■KLT M 錫 (MYR/KG、出来高トン)

Table for KLT M Tin (MYR/KG) with columns for date and rows for current price, high/low, and other metrics.

■LME在庫(トン)

Table for LME Inventory (Copper, Tin, Lead, etc.) with columns for metal type and rows for current inventory and change.

■上海在庫(トン)

Table for Shanghai Inventory (Copper, Aluminum, Lead, etc.) with columns for metal type and rows for current inventory and change.

■LMEプレマーケット(ドル)

Table for LME Pre-Market (Copper, Tin, Lead, etc.) with columns for metal type and rows for current price and high/low prices.

■上海相場

Table for Shanghai Market (Copper, Aluminum, Lead, etc.) with columns for metal type and rows for current price and high/low prices.

※22日のKLT Mは取引がありません。

Table for COMEX and Shanghai prices with columns for metal types and rows for current price and high/low prices.

非鉄金属製品相場

(9月22日調べ)

(キロ当たり) ◎上げ ◆下げ

伸銅品	大阪	東京	鉛亜鉛製品	大阪	東京	電線 (現場納め 定尺 関西地区 大口~小口)
銅小板2.0ミリ	1480	1425	亜鉛板0.3×3×7	620	620	V V F
建築用0.3ミリ	1530	1475	印刷用亜鉛板トッパン用	790	790	2C×1.6 55~57
銅大板2×1×2	1610	1625	給水管13ミリ	300	300	2C×2.0 98~101
銅管(ベース)	1580	1625	鉛板1.5ミリ	555	555	3C×1.6 102~105
水道用管(m当たり)13ミリ	1490	1535	鉛線3ミリ	450	450	3C×2.0 149~152
銅棒25ミリ	1390	1395	軽圧品	大阪	東京	I V
銅条1.5×100	1445	1440	アルミ箔0.007ミリ	1105	1065	1.6mm 30.5~32.4
銅線0.9ミリ	1470	1455	〃 小板1ミリ	740	695	5.5sq 83.8~89.1
銅帯6×50	1400	1395	〃 大板1ミリ	720	685	14sq 207~220
銅平角線	1670	1625	〃 5052板	775	735	CV-T
黄銅小板2.0ミリ	1230	1240	〃 6061板	1325	1285	600V 3C×38 1580~1376
〃 0.3ミリ	1260	1270	〃 2017板	1230	1295	600V 3C×60 2430~2585
黄銅大板2×1×2	1380	1420	〃 線3ミリ	725	685	600V 3C×100 4082~4340
黄銅管	1690	1720	〃 快削棒50ミリ	940	900	6kV 3C×38 2566~2723
復水器用黄銅管	1660	1690	〃 合金棒50ミリ(17S)	925	880	6kV 3C×60 3572~3791
黄銅棒快削25ミリ	1000	1060	〃 合金棒50ミリ(56S)	880	840	CVV (関西-関東)
六角棒	1030	1090	貴金属(一般小口向け)			3C×2 125-128
四角棒	1060	1120	白金(グラム)		◆ 4682	4C×2 168-172
鍛造用	1040	1100	パラジウム(グラム)		◆ 11143	6C×2 237-243
ネーパル	1140	1200	金(グラム)		◎ 8541	7C×2 271-278
高力	1140	1200	銀(キログラム)		◎ 101640	合金鉄 7月輸入単価 (CIF)
黄銅線6ミリ	1405	1420	レアメタル輸入価格 7月通関 (CIF)			フェロマンガン2%以上炭素含有 274
黄銅平角線ロール仕上	1605	1630	金属ケイ素(99.99%未満)		470	〃 その他 367.2
黄銅条1.5×100	1225	1255	モリブデン酸化物		3929	フェロシリコン55%以上 344
リン青銅板一般用1.0ミリ	2520	2710	タンタル		62949	フェロクロム4%以上炭素含有 317.3
〃 パネ用0.3ミリ	2770	2970	マグネシウム		574	フェロモリブデン純分60%以上 4007
リン青銅棒25ミリ	2680	2890	コバルト		11130	フェロバナジウム 4218
リン青銅線3ミリ	2980	3190	インジウム		29633	フェロニッケル33%未満 995.7
洋白板一般用1.0ミリ	3530	3680				電気亜鉛メッキ銅板冷延1ミリ 326
〃 パネ用1.0ミリ	3700	3860				

減摩合金	9月16日改定	銅合金地金	9月1日発表
(500kg以上、大口価格)		(標準価格)	大阪
1種	4280	BC 1種	1215
2種	4175	2種	1535
3種	4055	3種	1615
4種	3570	6種	1295
5種	3405	7種	1425
7種	1285	YBSC 3種	1095
8種	1145	LBC 3種	1560
9種	980	PBC 2種	1635



非鉄金属材料相場

キロ当たり円	◎上げ ◆下げ		(9月22日調べ)		電気銅		金	
	大阪 仲間相場	東京 仲間相場	地	金	高値	安値	高値	安値
山元建値					1170(21)		7,721(22)	
() 実施日					342(14)		91,460(22)	
					電気亜鉛	493(21)	錫(99.99%)	4,450(7)
					インジウム大口~小口(99.99%)		41,000 ~ 43,000(1)	
1トン以上外税持込					高値	安値	高値	安値
1 号 銅 線	1049	1046	電 気 銅	◆ 1129	◆ 1124	◆ 1131	◆ 1126	
2 号 銅 線	1007	—	電 気 亜 鉛	469	463	469	463	
上 銅 (新 切)	1020	1014	蒸 留 亜 鉛	457	451	457	451	
雑 ナ ゲ ッ ト	878	876	再 生 ダイカスト亜鉛2種	379	373	379	373	
並 銅	962	944	再 生 亜 鉛 (98%)	327	321	327	321	
下 銅	943	915	電 気 鉛	314	311	314	311	
銅 削 粉	937	918	再 生 鉛 1 号	297	287	294	289	
銅 さ い (30%)	25	25	再 生 鉛 3 号	302	298	299	295	
新 切 黄 銅 セ バ	805	811	錫 1 号	3250	3200	3250	3200	
コ ー ペ ル	773	769	ア ン チ モ ン	2000	1950	2000	1950	
黄 銅 棒 地	771	757	ニ ッケル(メッキ用)	◎ 3650	◎ 3600	◎ 3650	◎ 3600	
黄 銅 削 粉	765	753	コ バ ル ト	◎ 9000	◎ 8700	◎ 9000	◎ 8700	
並 黄 銅	647	624	セ レ ニ ウ ム	3100	2900	3100	2900	
黄 銅 ラ ジ エ タ ー	586	572	ビ ス マ ス	1450	1350	1450	1350	
交 叉 ラ ジ エ タ ー	595	575	カ ド ミ ウ ム	600	550	600	550	
黄 銅 鋳 物	652	—	マ グ ネ シ ウ ム 合 金	500	480	500	480	
山 送 り (55%)	370	—	アルミ地金 99.70 %	◆ 361	◆ 357	◆ 363	◆ 359	
上 青 銅 鋳 物	821	—	アルミ二次地金 99 %	305	300	305	300	
並 青 銅 鋳 物	819	808	〃 90 %	263	258	263	258	
上 青 銅 鋳 物 削 粉	814	—	アルミ二次合金ADC12	417	412	420	415	
並 青 銅 鋳 物 削 粉	804	793	鋳 物 用 C2BS	442	437	444	439	
新 切 リ ン 青 銅 (伸 銅)	—	1051	青 銅 合 金 地 金 3 種	1570	1560	1610	1600	
〃 (鋳 物)	935	—	〃 6種	1260	1250	1300	1290	
リ ン 青 銅 削 粉	853	846	ハ ン ダ 錫 60 %	2845	2805	2865	2835	
新 切 洋 白 (電 子 材)	865	853	〃 50 %	2460	2410	2480	2450	
新 切 亜 鉛	246	246	〃 40 %	2135	2075	2090	2060	
ダイカストくず	211	211	減 摩 合 金 2 種	4145	4115	4150	4120	
亜鉛ドロス	189	200	〃 4 種	3525	3500	3530	3500	
上 鉛	142	140	〃 7 種	1215	1165	1215	1165	
電池素鉛ケース込	25	25	ス テ ン レ ス ・ 特 金	18-8ステンレス 新切		75	75	
活 字 鉛	127	124		〃 ダライ粉		60	60	
新 切 アルミ 1 級	242	244		高耐食ステンレスSUS316		210	210	
新 切 サ ッ シ 1 級	242	242		耐熱ステンレスSUS310		365	365	
新 切 合 金 1 級	227	222		13クローム 新切		21	24	
機 械 鋳 物 1 級	165	172		ハイス 9種		205	205	
ピ ス 付 サ ッ シ P	195	192						
合 金 削 粉 P	110	115						
込 ガ ラ P	105	107						
カ ン ・ バ ラ	160	161						


非鉄金属材料相場面
PW:nikkin202209