

令和4年(2022年) 9月30日(金) 13973号



## 株式会社 日刊金属

本社 大阪市北区天満2丁目12番地3号  
 ヴィレッジリバー南森町3階E号  
 TEL: 06-6353-7831  
 FAX: 06-6353-7832  
 MAIL: metal\_info\_osaka@nikkankinzoku.co.jp  
 WEB: https://home.nikkankinzoku.jp/

購読料 12か月 77,760円 外電配信料 12か月 92,400円  
 6か月 38,880円 6か月 46,200円



### 10月の洋白・りん青銅価格を発表 関口富美雄商店

関口富美雄商店は、10月の洋白及びりん青銅価格を発表した。

洋白は、ばね用洋白板が73円引き上げ、洋白板2種は85円引き上げ、洋白線2種が87円引き上げ、快削洋白棒は86円引き上げとなった。

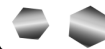
また、りん青銅は、ばね用りん青銅板が28円引き上げ、りん青銅板2種も16円引き上げ、りん青銅線が17円引き上げ、快削りん青銅棒は23円引き上げとなった。

各品種の販売価格は次の通り。

(1kg当たり、◎：プラス、▲：マイナス)

- ◆ばね用洋白板 (C7701P) 3,585円 (◎ 73)
- ◆洋白板2種 (C7521P) 3,461円 (◎ 85)
- ◆洋白線2種 (C7521W) 3,565円 (◎ 87)
- ◆快削洋白棒 (C7941B) 3,923円 (◎ 86)
- ◆ばね用りん青銅板 (C5210P) 3,299円 (◎ 28)
- ◆りん青銅板2種 (C5191P) 3,002円 (◎ 16)
- ◆りん青銅線 (C5191W) 3,274円 (◎ 17)
- ◆快削りん青銅棒 (C5441B) 3,223円 (◎ 23)

### 日刊金属 既刊収録サイト



<https://nikkankinzoku.co.jp/>

## 2026年度 中期需要予測

年平均伸び率1.2% 669千トンへ

日本電線工業会

一般社団法人日本電線工業会(伊藤雅彦会長)はこのほど、調査統計専門委員会がまとめた2026年度中期電線需要予測を発表した。

銅電線は、2021年~26年の年平均伸び率を+1.2%とし、2021年度実績630.4千トンに対し26年度は669千トンとしている。

また、アルミ電線は同様に+2.6%、26.4千トンに対し30千トンと予測している。

銅電線の予測のうち内需は、平均伸び率+1.1%、21年度実績617.1千トンに対し652千トン、輸出は+5.0%、13.3千トンに対し17千トンとしている。

予測の前提として、21~26年度の日本経済の見通し(年平均伸び率)を、実質GDP成長率+1.3%、民間最終消費支出+1.5%、民間企業設備投資+2.6%、民間住宅投資-1.9%、公的固定資本形成+1.6%、鉱工業生産指数+1.8%とした。

26年度の各需要部門別出荷の見通しは次の通り。

【通信】データセンター需要はあるとみられるが、通信インフラ環境光化の動きも継続するとみて、21年度比横ばいと予測。

【電力】再生可能エネルギー拡大による需要増が見込まれ、21年度比増。

【電気機械】新型コロナの影響からの復活による民間設備投資や再生可能エネルギー関連の需要増を期待し、21年度比増。

【重電】再生可能エネルギー関連の設備増強の継続が見込まれ、21年度比増。

【家電】高機能家電需要はあるものの、海外生産シフトも継続し、21年度比横ばい。

【電子・通信】医療、ロボット関連でデジタル化、無人化、省力化の需要増に期待し、21年度比増。

【電装品】CASEの進展が長期的に継続するとみて、21年度比増。(次頁へ)

# 故銅・銅滓 アルミ原料

高価即金買入

——ご照会を乞う。

## 森下商店

大阪市西成区南津守 7-12-46

TEL (06)6659-5577~8

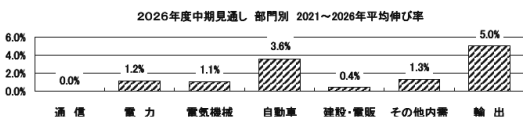
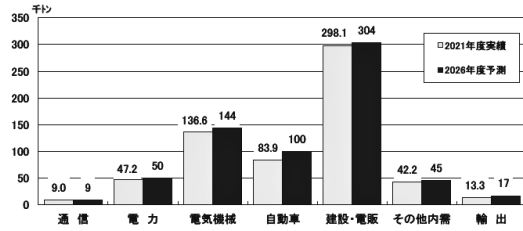
FAX (06)6659-5579

【自動車】国内需要は人口減少、車離れによる縮小傾向が継続するも、新型コロナの影響解消によるグローバル需要の回復と電動化の進展継続に期待し、21年度比増。

【建設・電販】新型コロナの影響からは徐々に回復するものの、人口減少に伴う建築投資の縮小も続くともられ、21年度比微増。

【その他内需】民間設備投資の堅調な回復に期待し、21年度比増。

【輸出】再生可能エネルギーの普及拡大に伴い需要回復が見込まれ、21年度比増。



2026年度中期見通し 部門別 2021~2026年平均伸び率

部門	2020		2021		2022		2026		26/21年平均伸び率	26/22年平均伸び率
	実績	実績	構成比 (%)	見通し改訂	構成比 (%)	予測	構成比 (%)			
通信	10.4	9.0	1.4	9	1.4	9	1.3	0.0	0.0	
電力	(17.5)	(14.9)	(56.4)	(14)	(58.3)	(17)	(56.7)	(2.7)	(5.0)	
電気機械	130.2	136.6	21.7	137	21.3	144	21.5	1.1	1.3	
重電	20.9	20.1		21		22		1.8	1.2	
家電	10.4	11.2		11		11		-0.4	0.0	
電子・通信	24.5	28.7		29		31		1.6	1.7	
電装品	56.3	53.7		56		60		2.2	1.7	
その他	18.2	22.9		20		20		-2.7	0.0	
自動車	82.4	83.9	13.3	88	13.7	100	14.9	3.6	3.2	
建設・電販	299.4	298.1	47.3	301	46.9	304	45.4	0.4	0.2	
その他内需	(5.9)	(5.8)	(22.0)	(6)	(25.0)	(7)	(23.3)	(3.8)	(3.9)	
内需計	610.8	617.1	97.9	625	97.4	652	97.5	1.1	1.1	
輸出	(8.5)	(5.7)	(21.6)	(4)	(16.7)	(6)	(20.0)	(1.0)	(10.7)	
合計	(31.9)	(28.4)	(100.0)	(24)	(100.0)	(30)	(100.0)	(2.6)	(5.7)	

中期電線需要見通し (出荷ベース)

## 22年度 需要見通しを改訂

### 653千トンから642千トンへ

#### 日本電線工業会

一般社団法人日本電線工業会(伊藤雅彦会長)はこのほど、調査統計専門委員会がまとめた2022年度当初電線需要見通しの改訂を発表した。

銅電線の内需は625千トン(当初636千トン)で、21年度実績617.1千トンに対し1.3%増。

輸出は17千トン(同17千トン)で、同13.3千トンに対し27.8%増。合計は642千トン(同653千トン)、同630.4千トンに対し1.8%増。

アルミ電線は24千トン(同26千トン)、同26.4千トンに対し-9.1%としている。予測の実質GDP成長率は+2.6%(同3.7%)。

需要部門別の出荷見通しは次の通り。

【通信】データセンター、テレワーク需要はあるものの、通信インフラ環境光化の動きは継続し、当初据え置き、21年度比横ばいの±0.0%と予測。

【電力】高経年ケーブル、施設の更新需要はあるものの、電力会社の投資抑制などにより、当初比減、21年度比-0.4%と予測。

【電気機械】半導体不足、原材料高騰などによる影響が懸念されるが、緩やかな回復は続き、当初比減ながら21年度比+0.3%。

【重電】経年設備の更新、再生可能エネルギー関連設備増強により、当初比減ながら21年度比+4.5%。

【家電】リモートワーク生活、巣ごもり需要が一段落し、当初比減、21年度比-1.8%。

【電子・通信】テレワーク、AI、IoT関連需要の増加により、当初据え置き、21年度比+1.0%。

【電装品】半導体供給の懸念はあるものの、電動化の進展は続くともみて、当初比減ながら21年度比+4.3%。

(次頁へ)

## 減摩合金・各種ハンダ 鉛滓・錫滓の精錬

# 中川金属精錬所

代表者 中川 譲 治

〒556-0022 大阪市浪速区桜川 1-6-22

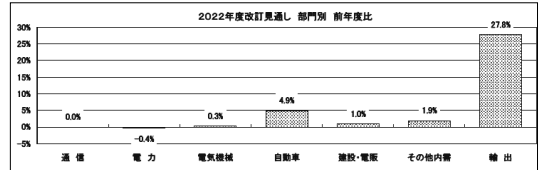
TEL 06-6561-3759(代表)

【自動車】生産台数の回復は、半導体不足やコロナ禍の影響継続、エネルギー価格高騰などにより鈍いものの前年度比増。下期の挽回生産を見込んで、当初比減ながら21年度比+4.9%。

【建設・電販】資材高騰やコロナ禍による工事の延期・中断はあるものの、首都圏再開発案件や工場建設需要を見込み、当初比増、21年度比+1.0%。

【その他内需】公共投公共投資、民間設備投資は徐々に回復するとみて、当初比減ながら21年度比+1.9%。

【輸出】コロナ禍で落ち込んでいた需要が回復基調に転じ、21年度比増。ウクライナ危機の影響により下期減速の懸念。



2022年度改定見通し 部門別 前年度比



**豪：Rio Tinto、WA州Western Range鉄鉱石プロジェクトJVを組成することで合意**

2022年9月14日付けの地元メディアによると、Rio Tintoは、中国鉄鋼最大手であるBaowu社（宝鋼集团有限公司）と、WA州Pilbara地域Western Range鉄鉱石プロジェクトJVを組成することで合意した。

両社の権益保有率は同プロジェクトにおいて、Rio Tintoが54%、Baowu社が46%となり、両社は総額2.0bUS\$の投資を行う（うち1.3bUS\$をRio Tinto、0.7bUS\$をBaowu社が拠出）。

同プロジェクトは、生産能力が250万t/年と試算され、建設が2023年、生産が2025年に開始される見通しで、建設期間に約1,600人、操業期間に約800人の雇用を創出すると予測されている。また、両社は同JVにおいて、生産開始後から約13年の期間に、同期間における鉄鉱石総生産量の275百万tのうち、Baowu社の権益保有比率46%に相当する126.5百万tをBaowu社が市場価格で買い取ることに合意した。

両社は同プロジェクトに関しては、JV組成の検討を数年前から進めていたが、先住民遺跡を保護する目的のもと採掘エリア設計の大幅な変更を必要としたた

め、JV組成に遅れが生じていた。

Rio TintoとBaowu社はPilbara地域においては、2002年にEastern Range鉄鉱石鉱山JVを権益比率54%、46%で組成して2004年に操業を開始しており、2020年には同鉱山の累計生産量が200百万t以上に達している。

# 鉛屑・半田屑

## 雨滝商事株式会社

広陵リサイクルセンター

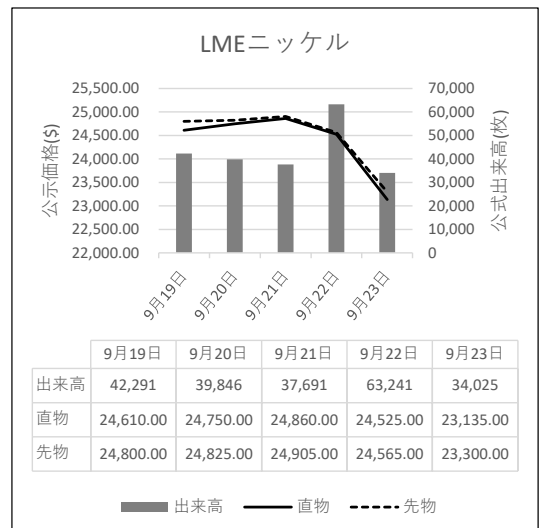
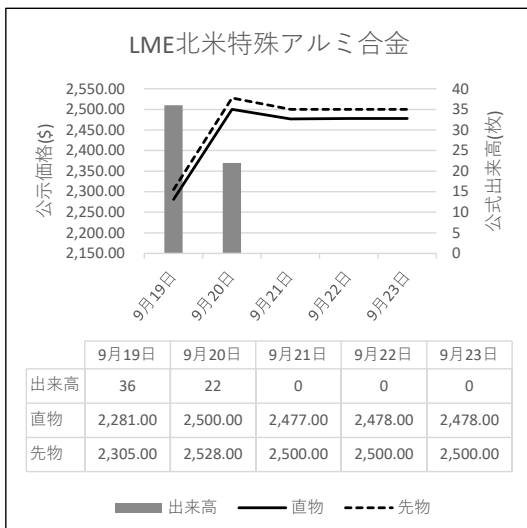
代表取締役 雨瀧 卓

奈良県葛城郡広陵町大字三吉 27-1

TEL/FAX (0745)60-1613 携帯 090-2115-4918

# 高価買取ります

📈 LME公式値週間推移 9月19日～9月23日(現地)



### 故銅市況

29日朝入電の海外相場は、LME（ロンドン金属取引所）銅相場で、直物の前場売値が、前営業日の7,475.00ドルより122.00ドル安の7,353.00ドル。直物の終値は、前営業日の7,422.00ドルより98.00ドル高の7,520.00ドル。3か月物の前場売値は、前営業日の7,400.00ドルより108.50ドル安の7,291.50ドル。3か月物の終値は、前営業日の7,353.00ドルより69.00ドル高の7,422.00ドル。COMEX（ニューヨーク商品取引所）銅相場の12月限は、前営業日の328.35セントより7.50セント高の335.85セント。SHFE(上海期貨交易所)銅相場の11月限は、前営業日の6万0,360元より160元安の6万0,200元。

29日の東京為替市場TTSレートは、前日の145.73円より0.39円の円高ドル安、1ドル=145.34円。29日に入電した直近のLME銅相場直物前場売値は7,353.00ドル。この値と29日の東京外国為替市場USドルTTSレートから計算した国内採算値は、前日の112万7,000円より2万1,000円安の110万6,000円。

この日、電気銅建値は113万円に据え置かれた。

### 故銅直納問屋筋の平均値頃感 (単位は千円)

(9月28日更新)

直納問屋筋によるロット物（5トン前後）の平均的な値頃感は次の通り。

ピカ線が870~875、上銅新のうちタフピッチや無酸素銅などは835~840、並銅は800~810、込銅（高品位=約97%）は790、セバは643~648。コーベルは要り用筋で584、それ以外は569ほど。黄銅削粉も同様に要り用筋594、それ以外564~574どころの値頃。並青銅鋳物削粉は700~705どころ。

小口市中相場(1トン前後)では、ピカ線が850~870、上銅新くずが815~835、普通上銅が790~810、2号銅線が782~802、並銅が780~800、込銅(94-97%)が728、込銅(90-93%)が730、下銅が391~441、セバが608~643、コーベルが524~569、黄銅棒地が519~564、黄銅削粉が514~559、黄銅ラジが479~487、交叉ラジが454~511、黄銅鋳物が459~466、送りが282~301、上青銅鋳物が697~717、並青銅鋳物が677~692、上青銅鋳物削粉が692~712、並青銅鋳物削粉が667~687どころ。

### アルミ二次合金メーカー買値実勢値

(1トン程度・置場・現金・キロ当たり円)

#### 関東地区 (9月後半)

2S=220円~240円、63S=204円~255円、アルミホイール(1P)=121円~235円、ビス付サッシ=97円~106円、エンジンコロ=110円~118円、込合金(機械鋳物)=103円~111円、缶プレス(ソフト)=66円~76円。

#### 関西地区 (9月後半)

2S=202円~205円、63S=205円~240円、印刷版=195円~198円、アルミホイール(1P)=186円~196円、ベースメタル=154円~158円、機械鋳物=106円~109円、ダライ粉=85円~88円、ビス付サッシ=83円~118円、缶プレス=83円~88円。

### 為替動向

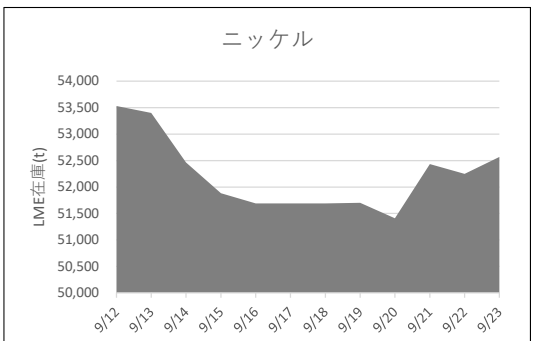
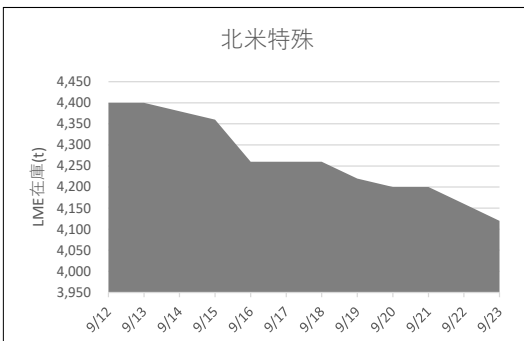
28日、ロンドン外国為替市場のユーロは対ドルで横ばい。16時、前日と同水準の1ユーロ=0.9620ドル~0.9630ドルで推移した。ロシアと欧州を結ぶ天然ガスパイプラインで破損を確認、欧州のエネルギー不安が再燃した。ロシアがウクライナへの攻撃を激化させるとの観測からユーロ売りドル買いが進んだ。

28日のニューヨーク外国為替市場で円相場は4営業日ぶりに反発した。前日と比べ0.75円の円高ドル安、1ドル=144.05円~144.15円で取引を終えた。この日、英中銀が金融市場安定化の目的で国債を一時的に買い入れると発表。これを受けて英国の長期金利は低下、米国も長期金利を下げ円買いドル売りが優勢になった。

29日早朝の東京外国為替市場で円相場は上昇していた。8時30分、前日17時と比べ0.16円の円高ドル安、1ドル=144.39円~144.40円で推移した。前日の米国の長期金利が大幅に低下、積み上がっていた対ドルの円売り持ちを解消する動きが出た。28日には英中銀が国債の一時買い入れを発表、国債利回りが大幅に低下した。米長期金利も3.7%台まで低下、円相場を支えた。ただ、円の先安観は根強く、この上げを押し目と見た円売りドル買いが円の上値を重くした。

円は対ユーロでは大幅に下落。同じく1.84円の円安ユーロ高、1ユーロ=140.29円~140.33円で推移した。英中銀の国債買い入れで国債相場に対する過度な警戒感が和らぎユーロを支えた。

### LME認定倉庫在庫量推移 9月12日~9月23日(現地)





LME銅相場は反落 直物終値は7,520.00ドルに反発  
 COMEX銅相場は上伸 SHFE銅相場は反落  
 LME非鉄相場は総じて軟調 亜鉛直物は今月約20%安



29日朝入電した海外相場は、LME（ロンドン金属取引所）の銅相場で、直物の前場売値が、9月28日入電の7,475.00ドルより122.00ドル安の7,353.00ドル。3営業日ぶりの反落で1.63%安。この週1.25%の下落。9月に入って4.77%の下落。3か月物の前場売値は、9月28日入電の7,400.00ドルより108.50ドル安の7,291.50ドル。反落して1.47%安。この週1.60%の下落。9月に入って5.32%の下落。

LME公認倉庫の銅在庫は、現地9月27日の13万0,850トンより2,700トン増の13万3,550トン。

COMEX（ニューヨーク商品取引所）の銅相場は、9月限が、9月28日入電の332.30セントより5.90セント高の338.20セント。2営業日の続伸で2.07%高。この週0.31%の上伸。9月に入って3.88%の下落。10月限は、9月28日入電の330.50セントより7.85セント高の338.35セント。8営業日ぶりの反発で2.38%高。この週0.43%の上伸。9月に入って3.85%の下落。

SHFE（上海期貨交易所）銅相場は、10月限が、9月28日入電の6万1,160元より180元安の6万0,980元。反落して0.29%安。この週2.48%の下落。9月に入って1.55%の下落。中心限月に当たる11月限は、9月28日入電の6万0,360元より160元安の6万0,200元。反落して0.27%安。この週2.89%の下落。9月に入って2.30%の下落。

**錫はまちまち**

LME錫相場の前場売値は、直物が、9月28日入電より横ばいの2万0,900.00ドル。この週2.38%の下落。9月に入って11.44%の下落。3か月物の前場売値は、9月28日入電の2万0,900.00ドルより95.00ドル高の2万0,995.00ドル。2営業日の続伸で2.41%高。この週1.89%の下落。9月に入って8.82%の下落。

LME公認倉庫の錫在庫は現地9月27日の5,080トンより10トン減の5,070トン。

**鉛は反発**

LME鉛相場の前場売値は、直物が、9月28日入電の1,754.00ドルより11.00ドル高の1,765.00ドル。4営業日ぶりの反発で0.63%高。この週2.05%の下落。9月に入って9.49%の下落。3か月物の前場売値は、9月28日入電の1,767.00ドルより9.00ドル高の1,776.00ドル。4営業日ぶりの反発で0.51%高。この週2.68%の下落。9月に入って8.92%の下落。

LME公認倉庫の鉛在庫は現地9月27日の3万2,925トンより175トン減の3万2,750トン。

**亜鉛は続落 6営業日の続落で約12%安**

LME亜鉛相場の前場売値は、直物が、9月28日入電の2,938.00ドルより108.00ドル安の2,830.00ドル。6営業日の続落で11.60%安。この週6.75%の下落。9月に入って20.06%の下落。3か月物の前場売値は、9月28日入電の2,922.00ドルより110.00ドル安の2,812.00ドル。6営業日の続落で11.57%安。この週6.79%の下落。9月に入って18.61%の下落。

LME公認倉庫の亜鉛在庫は現地9月27日の5万4,450トンより675トン減の5万3,775トン。

**アルミも続落 アルミ合金は横ばい 北米特殊も横ばい**

LMEアルミ相場の前場売値は、直物が、9月28日入電の2,106.00ドルより26.00ドル安の2,080.00ドル。4営業日の続落で5.26%安。この週3.39%の下落。9月に入って12.18%の下落。3か月物の前場売値は、9月28日入電の2,130.00ドルより27.00ドル安の2,103.00ドル。6営業日の続落で7.19%安。この週3.18%の下落。9月に入って10.78%の下落。

LME公認倉庫のアルミ在庫は現地9月27日の33万7,425トンより万1,800トン減の33万5,625トン。

LMEアルミ合金相場の前場売値は、直物が、9月28日入電より横ばいの1,760.00ドル。この週横ばい。9月に入って横ばい。3か月物の前場売値は、9月28日入電より横ばいの1,760.00ドル。この週横ばい。9月に入って横ばい。

LME北米特殊アルミ合金（NASAAC）相場の前場売値は、9月28日入電より横ばいの2,474.00ドル。この週0.16%の下落。9月に入って6.50%の上伸。3か月物の前場売値は、9月28日入電より横ばいの2,495.00ドル。この週0.20%の下落。9月に入って7.78%の上伸。

**ニッケルは続落 5営業日の続落で約15%安**

LMEニッケル相場の前場売値は、直物が、9月28日入電の2万1,890.00ドルより665.00ドル安の2万1,225.00ドル。5営業日の続落で14.62%安。この週8.26%の下落。9月に入って0.14%の下落。3か月物の前場売値は、9月28日入電の2万2,000.00ドルより745.00ドル安の2万1,255.00ドル。5営業日の続落で14.66%安。この週8.78%の下落。9月に入って0.30%の下落。

LME公認倉庫のニッケル在庫は現地9月27日の5万1,864トンより72トン減の5万1,792トン。

<https://nikkankinzoku.co.jp/>  
 PW: nikkin202209

LME公示価格(US\$)／9月28日

		銅	錫	鉛	亜鉛	アルミ	アルミ合金	北米特殊アルミ合金	ニッケル
直物	公示価格	7,353.00	20,900.00	1,765.00	2,830.00	2,080.00	1,760.00	2,474.00	21,225.00
	前営業日比	▲ 122.00	0.00	11.00	▲ 108.00	▲ 26.00	0.00	0.00	▲ 665.00
先物	公示価格	7,291.50	20,995.00	1,776.00	2,812.00	2,103.00	1,760.00	2,495.00	21,255.00
	前営業日比	▲ 108.50	95.00	9.00	▲ 110.00	▲ 27.00	0.00	0.00	▲ 745.00

海外非鉄金属相場

(9月29日 入電・現地 9月28日)

1ロット=銅、鉛、亜鉛、アルミは25トン
錫5トン、アルミ合金20トン、ニッケル6トン
セツルメント=現物・前場・売

Table with columns for metal types (銅 A G, 錫 H G, 鉛, 亜鉛 S H G, アルミ H G, アルミ合金, 北米特殊アルミ合金, ニッケル) and rows for current prices, previous day prices, and high/low prices.

採算価格 フレート諸チャージ込み入荷ベース(上海は前日の元・円レートで換算)

Table for '採算価格' showing prices for LME (銅, 錫, 鉛, 亜鉛, アルミ, ニッケル) and COMEX (銅) in Yen.

フリー・マーケット

■米国生産者価格(地金)

Table for US producer prices: 銀(セント/オンス) EH社 1835.0 (▲40.0), 銀(セント/オンス) HH社 1879.5 (23.1)

■NY相場

Table for NY market: 取引業者銅(セント/ポンド) 256.35 - 257.35, 2号銅線くず(セント/ポンド) 353.35 - 357.35

■ロンドン相場(ドル)

Table for London market listing prices for various metals like 金(オンス), アンチモン, ビスマス, etc.

■K L T M 編 (MYR/KG、出来高トン)

Table for K L T M market comparing prices for 28th and 29th days across various categories like 相場, 出来高, etc.

■LME在庫(トン)

Table for LME inventory showing stock levels for 銅, 錫, 鉛, 亜鉛, アルミ, etc.

■上海在庫(トン)

Table for Shanghai inventory showing stock levels for 銅, アルミ, 亜鉛, 鉛, ニッケル.

■LMEプレマーケット(ドル)

Table for LME pre-market showing prices for 銅, 錫, 鉛, 亜鉛, アルミ, ニッケル.

■上海相場

Table for Shanghai market showing prices for 銅, アルミ, 亜鉛, 鉛, ニッケル.

※29日のKLTMは取引がありません。

Table for '元・円=20.37' showing prices for COMEX and Shanghai (銅, アルミ, 亜鉛, 鉛).

非鉄金属製品相場

(9月29日調べ)

(キログラムあたり) ◎上げ ◆下げ

伸銅品	大阪	東京	鉛亜鉛製品	大阪	東京	電線 (現場納め 定尺 関西地区 大口~小口)
銅小板2.0ミリ	1440	1385	亜鉛板0.3×3×7	620	620	V V F
建築用0.3ミリ	1490	1435	印刷用亜鉛板トッパン用	790	790	2C×1.6 55~57
銅大板2×1×2	1570	1585	給水管13ミリ	300	300	2C×2.0 98~101
銅管(ベース)	1570	1585	鉛板1.5ミリ	555	555	3C×1.6 102~105
水道用管(m当たり)13ミリ	1480	1495	鉛線3ミリ	450	450	3C×2.0 149~152
銅棒25ミリ	1350	1355	軽圧品	大阪	東京	I V
銅条1.5×100	1405	1400	アルミ箔0.007ミリ	1105	1065	1.6mm 30.5~32.4
銅線0.9ミリ	1430	1415	〃 小板1ミリ	740	695	5.5sq 83.8~89.1
銅帯6×50	1360	1355	〃 大板1ミリ	720	685	14sq 207~220
銅平角線	1630	1585	〃 5052板	775	735	CV-T
黄銅小板2.0ミリ	1175	1210	〃 6061板	1325	1285	600V 3C×38 1580~1679
〃 0.3ミリ	1205	1240	〃 2017板	1230	1295	600V 3C×60 2430~2583
黄銅大板2×1×2	1325	1390	〃 線3ミリ	725	685	600V 3C×100 4082~4340
黄銅管	1680	1690	〃 快削棒50ミリ	940	900	6kV 3C×38 2566~2723
復水器用黄銅管	1650	1660	〃 合金棒50ミリ(17S)	925	880	6kV 3C×60 3572~3791
黄銅棒快削25ミリ	960	1030	〃 合金棒50ミリ(56S)	880	840	CVV (関西-関東)
六角棒	990	1060	貴金属(一般小口向け)			3C×2 125-128
四角棒	1020	1090	白金(グラム)		◎ 4500	4C×2 168-172
鍛造用	1000	1070	パラジウム(グラム)		◎ 11154	6C×2 237-243
ネーパル	1100	1170	金(グラム)		◎ 8508	7C×2 271-278
高力	1100	1170	銀(キログラム)		◎ 99440	合金鉄 7月輸入単価 (CIF)
黄銅線6ミリ	1350	1390	レアメタル輸入価格	7月通関 (CIF)		フェロマンガン2%以上炭素含有 274
黄銅平角線ロール仕上	1550	1600	金属ケイ素(99.99%未満)	470		〃 その他 367.2
黄銅条1.5×100	1170	1225	モリブデン酸化物	3929		フェロシリコン55%以上 344
リン青銅板一般用1.0ミリ	◎ 2540	◎ 2730	タンタル	62949		フェロクロム4%以上炭素含有 317.3
〃 バネ用0.3ミリ	◎ 2780	◎ 2980	マグネシウム	574		フェロモリブデン純分60%以上 4007
リン青銅棒25ミリ	◎ 2700	◎ 2910	コバルト	11130		フェロバナジウム 4218
リン青銅線3ミリ	◎ 3010	◎ 3220	インジウム	29633		フェロニッケル33%未満 995.7
洋白板一般用1.0ミリ	◎ 3580	◎ 3730				電気亜鉛メッキ銅板冷延1ミリ 326
〃 バネ用1.0ミリ	◎ 3750	◎ 3910				

減摩合金	9月16日改定	銅合金地金	9月1日発表
(500kg以上、大口価格)		(標準価格)	大阪
1種	4280	BC 1種	1215
2種	4175	2種	1535
3種	4055	3種	1615
4種	3570	6種	1295
5種	3405	7種	1425
7種	1285	YBSC 3種	1095
8種	1145	LBC 3種	1560
9種	980	PBC 2種	1635



非鉄金属材料相場

キロ当たり円	◎上げ ◆下げ		(9月29日調べ)		インジウム大口~小口(99.99%)		41,000 ~ 43,000(1)	
	大阪 仲間相場	東京 仲間相場	地 金		大阪 仲間相場	東京 仲間相場		
山元建値					電気銅	1130(26)	金	7,720(29)
( ) 実施日					電気鉛	318(26)	銀	89,020(29)
					電気亜鉛	463(27)	錫(99.99%)	4,450(7)
1トン以上外税持込					高値	安値	高値	安値
非鉄原料 (炉前材)					◎ 1102	◎ 1097	◎ 1104	◎ 1099
1号銅線	1026	1023	電 気 銅		450	444	450	444
2号銅線	984	—	電 気 亜 鉛		438	432	438	432
上銅 (新切)	997	991	蒸 留 亜 鉛		349	343	349	343
雑 ナ ゲ ッ ト	855	853	再生ダイカスト亜鉛2種		300	294	300	294
並 銅	939	921	再 生 亜 鉛 (98%)		290	287	290	287
下 銅	920	892	電 気 鉛		273	263	270	265
銅 削 粉	914	895	再 生 鉛 1 号		278	274	275	271
銅 さ い (30%)	25	25	再 生 鉛 3 号		3250	3200	3250	3200
新切黄銅セバ	770	776	錫 1 号		2000	1950	2000	1950
コ ー ベ ル	738	734	ア ン チ モ ン		3300	3250	3300	3250
黄銅棒地	736	722	ニッケル(メッキ用)		9000	8700	9000	8700
黄銅削粉	730	718	コ バ ル ト		3100	2900	3100	2900
並 黄 銅	640	617	セ レ ニ ウ ム		1450	1350	1450	1350
黄銅ラジエター	550	536	ビ ス マ ス		600	550	600	550
交叉ラジエター	588	568	カ ド ミ ウ ム		525	505	525	505
黄銅鑄物	645	—	マ グ ネ シ ウ ム 合 金		◆ 346	◆ 342	◆ 348	◆ 344
山 送 り (55%)	370	—	アルミ地金 99.70 %		295	290	295	290
上青銅鑄物	804	—	アルミ二次地金 99 %		263	258	263	258
並青銅鑄物	802	791	〃 90 %		407	402	410	405
上青銅鑄物削粉	797	—	アルミ二次合金ADC12		432	427	434	429
並青銅鑄物削粉	787	776	鑄 物 用 C2BS		1550	1540	1590	1580
新切リン青銅(伸銅)	—	1033	青銅合金地金 3種		1240	1230	1280	1270
〃 (鑄物)	918	—	〃 6種		2845	2805	2865	2835
リン青銅削粉	836	829	ハ ン ダ 錫 60 %		2460	2410	2480	2450
新切洋白(電子材)	848	836	〃 50 %		2135	2075	2090	2060
新切亜鉛	236	236	〃 40 %		4145	4115	4150	4120
ダイカストくず	201	201	減 摩 合 金 2 種		3525	3500	3530	3500
亜鉛ドロス	179	190	〃 4 種		1215	1165	1215	1165
上鉛	134	132	〃 7 種		18-8ステンレス 新切		75	75
電池素鉛ケース込	25	25	ス テ ン レ ス ・ 特 金		〃 ダライ粉		60	60
活 字 鉛	119	116			高耐食ステンレスSUS316		210	210
新切アルミ1級	242	244			耐熱ステンレスSUS310		365	365
新切サッシ1級	242	242			13クローム 新切		21	24
新切合金1級	227	222			ハイス 9種		205	205
機械鑄物1級	165	172						
ビス付サッシP	195	192						
合金削粉P	110	115						
込 ガ ラ P	105	107						
カ ン ・ バ ラ	160	161						



非鉄金属材料相場面  
PW:nikkin202209