

令和4年(2022年) 10月7日(金) 13978号



## 株式会社 日刊金属

本社 大阪市北区天満2丁目12番地3号  
 ヴィレッジリバー南森町3階E号  
 TEL: 06-6353-7831  
 FAX: 06-6353-7832  
 MAIL: metal\_info\_osaka@nikkankanzoku.co.jp  
 WEB: https://home.nikkankanzoku.co.jp/

購読料 12か月 77,760円 外電配信料 12か月 92,400円  
 6か月 38,880円 6か月 46,200円



### 亜鉛建値は1万5,000円引き下げの50万5,000円

### 10月の月内建値平均は50万2,800円

三井金属鉱業は6日、電気亜鉛建値を1万5,000円引き上げの50万5,000円にすると発表、同日より実施した。10月の月内建値平均は50万2,800円。

6日に入電した直近のLME亜鉛相場前場売値は3,028.00ドル。6日の東京市場の米ドルTTSレートは145.66円。

この値で換算した採算価格は、44万1,000円。建値と採算価格から見た諸掛りは6万4,000円となる。

直近6か月の建値推移は次の通り。(キロ当たり円、カッコ内は改訂日)

#### 2022年

5月… 571(9) 532(12) 517(17) 529(20) 532(26)  
 平均535.5

6月… 562(1) 565(7) 562(10) 532(15) 526(20)  
 平均543.6

7月… 484(1) 466(6) 484(11) 469(14) 472(20)  
 平均474.3

8月… 508(1) 511(4) 532(9) 562(17) 544(22)  
 559(26) 平均537.0

9月… 547(1) 502(6) 505(12) 517(15) 493(21)  
 463(27) 平均502.3

10月… 490(3) 505(6) 平均502.8

非鉄金属全般・金属リサイクル  
 新棒コ口・砲金・銅滓

## 株式会社 高田商店

代表取締役 高田晋善

〒544-0001 大阪市生野区新今里7-10-26  
 Tel.06-6753-1643 Fax06-6753-4545

### 非鉄金属原料取り扱い統計 8月分

### 受入前年比 全4項目がプラスに

### 非鉄金属リサイクル全国連合会

非鉄金属リサイクル全国連合会(橋本健一郎会長)はこのほど、8月分の非鉄金属原料取り扱い統計結果をまとめ発表した。4項目の前年同月比は、受入で全項目がプラスとなった。出荷では、銅と銅合金はマイナスで、アルミニウム、「その他」はプラスだった。

同比率の幅は、受入が+124%(ポイント)~+27%、出荷は+139%~68%だった。

各項目では、銅は受入が11,053.5トン、同102.7%、出荷は10,286.5トンの同93.2%。銅合金は受入が5,794.5トン105.5%、出荷は5,328.5トン94.3%。

アルミニウムは6,217.6トン104.1%、6,611.9トン109.4%、

その他は6,594.5トン112.4%、6,591.0トン113.9%だった。基礎データ(千円)は、電気銅建値平均が1129.5、前月比+44.0。電気亜鉛建値は537.0、同+62.7、電気鉛建値は340.7、同+10.1。

日伸黄銅削粉買値は、828(1日)、816(3日)、829(8日)、837(16日)、867(19日)、872(23日)、884(26日)。

LMEアルミ先物は平均2424.11ドル、同+16.18ドル。為替平均は1ドル=136.24円、同-1.55円だった。


### 8月分 非鉄金属原料取り扱い統計結果

単位: トン、下は前年同月比

調査項目	月初在庫	月間受入	月間出荷	月末在庫
銅	9,482.8	11,053.5	10,286.5	10,033.8
	105.1%	102.7%	93.2%	113.4%
銅合金	5,041.0	5,794.5	5,328.5	5,453.0
	72.3%	105.5%	94.3%	80.4%
アルミニウム	4,089.3	6,217.6	6,611.9	3,682.0
	125.0%	104.1%	109.4%	114.1%
その他	5,446.9	6,594.5	6,591.0	5,129.4
	103.2%	112.4%	113.9%	103.9%

**銅・アルミレポート**

橋本アルミ株式会社取締役  
**橋本 健一郎**



9月の銅の概況及び10月の見通し (2)

**予想レンジ**

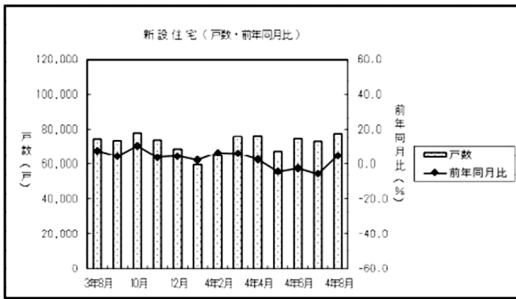
LMEセツル 7,000-8,000ドル

建 値 102万円-120万円

為 替 140円~145円 円安

(1か月間TTM)

新設住宅戸数



出典 国土交通省統計

◆貿易関連指標

財務省の貿易統計によると、2022年8月の日本からの銅スクラップ輸出量は2万763トンだった。2か月続けて3万トンを下回った。また前年同月比2.2%減少した。前月は、13ヶ月ぶりに前年同月実績を上回ったが、今回2か月ぶりにマイナスに戻った。

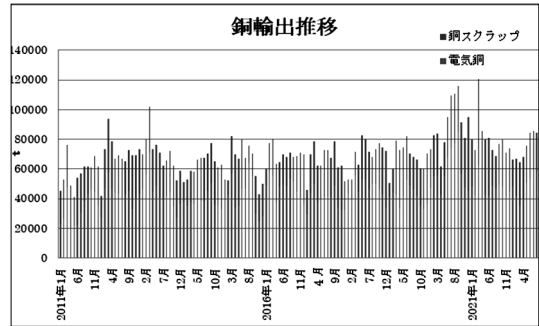
銅スクラップの主要な輸出先は、全て昨年より輸出量を減らしている。ただ、その中では、最大輸出先の中国向けの輸出量の減少率が1桁パーセントに留まっている。中国向け以外は、ほぼ全て2桁パーセントのマイナスである。

輸 出

電気銅は、+24.9%の5万8,910 t。  
スクラップは、-2.2%の2万763 t。

輸出	6月	7月	8月
電気銅	5万3375 t	5万9241 t	5万8910 t
前年比	+25.2%	+21.5%	+24.9%
スクラップ	3万1021 t	2万6548 t	2万5396 t
前年比	-19.2%	+11.4%	-2.2%

輸出推移



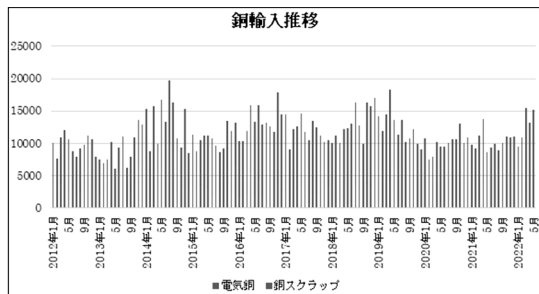
出典 財務省 貿易統計

輸 入

電気銅は、+19%の714 t。  
スクラップは、+34.4%の1万1,694 t。

輸入	6月	7月	8月
電気銅	708 t	897 t	714 t
前年比	+43%	+253.8%	+19%
スクラップ	1万3441 t	1万1686 t	1万1694 t
前年比	+51.1%	+19.1%	+34.4%

輸入推移

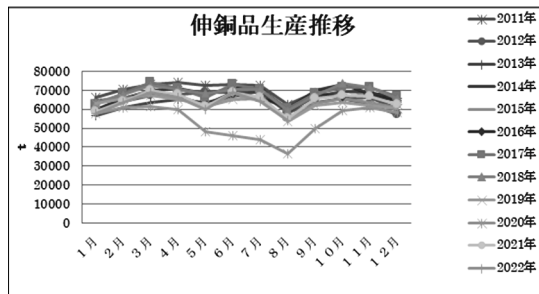


出典 財務省 貿易統計

■前月の国内指標

【伸銅品生産】

8月の伸銅品生産動向速報値を公表した。8月伸銅品生産量は5万3,710トン、前年同月比2.2%減少し、8か月連続のマイナスとなった。僅かな差で前年実績に届かないが、マイナス幅が小さく、ほぼ昨年並みの生産量で推移している。



出典 日本伸銅協会

(次号へつづく)

日刊金属 既刊収録サイト

<https://nikkankinzoku.co.jp/>



「統合報告書2022」を発売

神鋼商事

神鋼商事株式会社(森地高文社長)はこのほど、初刊となる「統合報告書2022」を発行し、ウェブサイトに掲載した。「グループの中長期的な価値創造に向けた取り組みを伝えること」をねらいに、財務情報はもちろん、マテリアリティに対する具体的な取り組みなどを紹介していく。主な内容は次の通り。

トップメッセージ▷  
価値創造プロセス▷人材戦略▷サステナビリティ▷コーポレート・ガバナンス▷マテリアリティ=明日のものづくりへの貢献/コンプライアンスを遵守した企業活動/地球環境に配慮した活動/多様性を尊重する企業文化/個人の成長の実現



「統合報告書2022」を発行

アルミニウム地金

アルミニウム原料

熟練ポット炉技術で歩留まりUP!

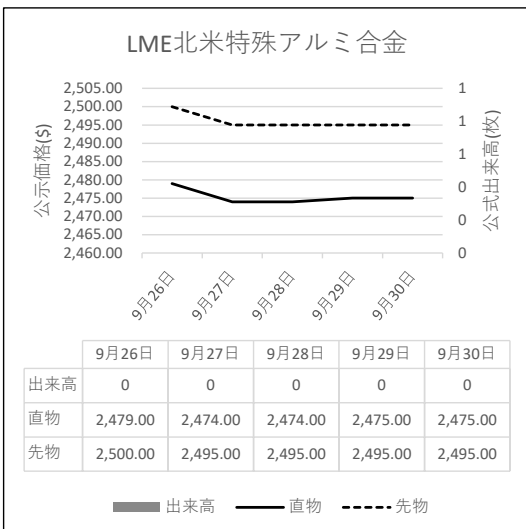
井関金属株式会社

代表取締役 柳 一 根

〒587-0021 大阪府堺市美原区小平尾 407

☎ 072-361-3333 fax 072-362-7667

〰️ LME公式値週間推移 9月26日~9月30日(現地)



鉛滓・鉛管板屑

株式会社 國樹商店

〒556-0011 本 社 大阪市浪速区難波中 1-16-8  
電話 06-6649-0045 代表

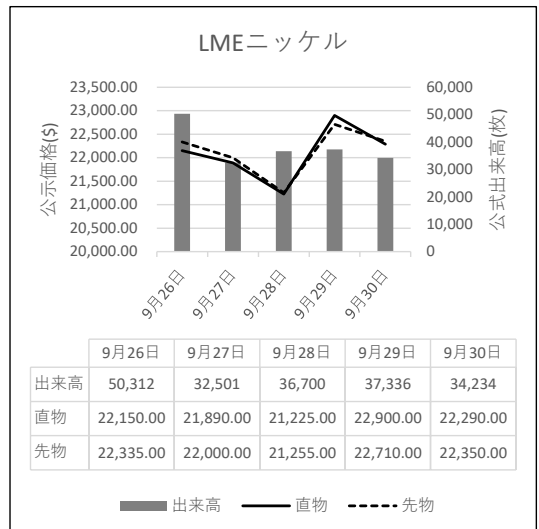
〒556-0011 工 場 大阪市浪速区稲荷 1-11-5  
電話 06-6561-7331~2

**INGENIO** ギリシャ:加Eldorado Gold社、金・銅プロジェクト開発のマンデートレターを締結

2022年9月7日付けのプレスリリースによると、加Eldorado Gold社は、ギリシャ北部のSkouries金・銅プロジェクト開発のため、ギリシャの金融機関と680m€のファイナンスファシリティに関するマンデートレターを締結したと発表した。

同プロジェクトのFSによれば、メインライフは約20年で約140千oz/年の金と67m£/年の銅の生産が予想されている。

同社のGeorge Burns CEOは、「同プロジェクトのFSにおけるキャピタルコストが845mUS\$であることに自信を持っており、残りのキャピタルコストを調達できるバランスシートを有している。プロジェクト再開の最終決定は2022年後半に予定されている取締役会の承認事項となる」とコメントしている。



### 故銅市況

6日朝入電の海外相場は、LME(ロンドン金属取引所)銅相場で、直物の前場売値が、前営業日の7,596.00ドルより65.00ドル高の7,661.00ドル。直物の終値は、前営業日の7,800.00ドルより74.75ドル安の7,725.25ドル。3か月物の前場売値は、前営業日の7,545.00ドルより62.00ドル高の7,607.00ドル。3か月物の終値は、前営業日の7,718.00ドルより38.50ドル安の7,679.50ドル。COMEX(ニューヨーク商品取引所)銅相場の12月限は、前営業日の349.00セントより1.05セント高の350.05セント。SHFE(上海期貨交易所)は、国慶節の連休で7日まで休場。

6日の東京為替市場TTSレートは、前日の144.95円より0.71円の円安ドル高、1ドル=145.66円。6日に入電した直近のLME銅相場直物前場売値は7,661.00ドル。この値と6日の東京外国為替市場USドルTTSレートから計算した国内採算値は、前日の113万9,000円より1万4,000円高の115万3,000円。この日、電気銅建値は117万円に据え置かれた。

### 故銅直納間屋筋の平均値頃感 (単位は千円)

(10月5日更新)

直納間屋筋によるロット物(5トン前後)の平均的な値頃感は次の通り。

ピカ線が1014~1019、上銅新のうちタフピッチや無酸素銅などは979~984、並銅は944~954、込銅(高品位=約97%)は934、セパは678~683。コーペルは要り用筋で619、それ以外は604ほど。黄銅削粉も同様に要り用筋629、それ以外599~609どころの値頃。並青銅鋳物削粉は826~831どころ。

小口市相中相場(1トン前後)では、ピカ線が994~1014、上銅新くずが959~979、普通上銅が934~954、2号銅線が926~946、並銅が924~944、込銅(94-97%)が872、込銅(90-93%)が874、下銅が423~473、セパが643~678、コーペルが559~604、黄銅棒地が554~599、黄銅削粉が549~594、黄銅ラジが514~522、交叉ラジが544~601、黄銅鋳物が531~538、送りが297~316、上青銅鋳物が823~843、並青銅鋳物が803~818、上青銅鋳物削粉が818~838、並青銅鋳物削粉が793~813どころ。

### アルミ二次合金メーカー買値実勢値

(1トン程度・置場・現金・キロ当たり円)

#### 関東地区 (10月前半)

2S=215円~235円、63S=199円~250円、アルミホイール(1P)=116円~230円、ビス付サッシ=97円~106円、エンジンコロ=110円~118円、込合金(機械鋳物)=103円~111円、缶プレス(ソフト)=66円~76円。

#### 関西地区 (10月前半)

2S=198円~200円、63S=200円~235円、印刷版=190円~195円、アルミホイール(1P)=181円~194円、ベースメタル=154円~158円、機械鋳物=106円~109円、ダライ粉=85円~88円、ビス付サッシ=83円~118円、缶プレス=83円~88円。

### 為替動向

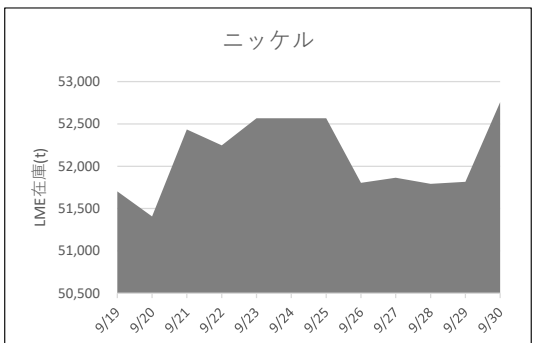
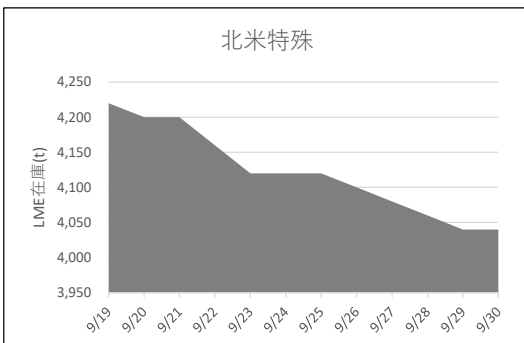
5日、ロンドン外国為替市場のユーロは対ドルで下落。16時、前日と比べ0.0100ドルのユーロ安ドル高、1ユーロ=0.9850ドル~0.9860ドルで推移した。この日、米国の9月ISM非製造業景況感指数が56.7と発表された。

5日のニューヨーク外国為替市場で円相場は3営業日ぶりに反落した。前日と比べ0.55円の円安ドル高、1ドル=144.65円~144.75円で取引を終えた。この日発表のISM非製造業景況感指数は前月からは小幅に低下したものの市場予想を上回り米国サービス業の底堅さを示す内容となった。

6日早朝の東京外国為替市場で円相場は小幅に下落した。8時30分、前日17時と比べ0.02円の円安ドル高、1ドル=144.46円~144.48円で推移した。前日に発表された米国景気の底堅さを示す諸経済指標からFRBによる金融引き締めが継続するとの見方が拡がり米国の長期金利が上昇、円売りドル買いが出た。ただ、145円が視野に入り、日銀の円買い介入が意識され円の下値を探る動きは限られた。この日の早朝6時過ぎに韓国軍合同参謀本部は北朝鮮が日本海に向けて弾道ミサイル2発を発射したと発表。低リスク通貨とされる円を支えた。

円は対ユーロでは上昇。同じく0.59円の円高ユーロ安、1ユーロ=142.99円~143.01円だった。FRBの金融引き締め観測を背景に進んだ対ユーロのドル買いでユーロ安が進み、円相場に波及した。

### LME認定倉庫在庫推移 9月19日~9月30日(現地)





LME銅相場は続伸 直物終値は7,725.25ドル  
 COMEX銅相場も続伸 SHFE銅相場は休場  
 LME非鉄相場は全面高 アルミは2営業日で約6%高



6日朝入電した海外相場は、LME（ロンドン金属取引所）の銅相場で、直物の前場売値が、10月5日入電の7,596.00ドルより65.00ドル高の7,661.00ドル。2営業日の続伸で1.82%高。この週0.18%の上伸。10月に入って0.18%の上伸。3か月物の前場売値は、10月5日入電の7,545.00ドルより62.00ドル高の7,607.00ドル。2営業日の続伸で2.66%高。この週0.88%の上伸。10月に入って0.88%の上伸。

LME公認倉庫の銅在庫は、現地10月4日の13万6,750トンより1,900トン増の13万8,650トン。

COMEX（ニューヨーク商品取引所）の銅相場は、10月限が、10月5日入電の351.80セントより1.45セント高の353.25セント。7営業日の続伸で6.61%高。この週2.63%の上伸。10月に入って2.63%の上伸。11月限は、10月5日入電の350.85セントより1.10セント高の351.95セント。2営業日の続伸で2.61%高。この週2.61%の上伸。10月に入って2.61%の上伸。

SHFE（上海期貨交易所）は、国慶節の連休で7日まで休場。

**錫はまちまち**

LME錫相場の前場売値は、直物が、10月5日入電の2万0,255.00ドルより50.00ドル高の2万0,305.00ドル。3営業日ぶりの反発で0.25%高。この週2.14%の下落。10月に入って2.14%の下落。3か月物の前場売値は、10月5日入電の2万0,300.00ドルより25.00ドル安の2万0,275.00ドル。反落して0.12%安。この週2.29%の下落。10月に入って2.29%の下落。

LME公認倉庫の錫在庫は現地10月4日の4,830トンより20トン減の4,810トン。

**鉛は続伸**

LME鉛相場の前場売値は、直物が、10月5日入電の1,877.00ドルより88.50ドル高の1,965.50ドル。2営業日の続伸で5.36%高。この週4.05%の上伸。10月に入って4.05%の上伸。3か月物の前場売値は、10月5日入電の1,877.00ドルより70.00ドル高の1,947.00ドル。2営業日の続伸で4.12%高。この週3.18%の上伸。10月に入って3.18%の上伸。

LME公認倉庫の鉛在庫は現地10月4日の3万2,175トンより300トン減の3万1,875トン。

**亜鉛も続伸**

LME亜鉛相場の前場売値は、直物が、10月5日入電の2,989.00ドルより39.00ドル高の3,028.00ドル。

2営業日の続伸で2.44%高。この週1.41%の上伸。10月に入って1.41%の上伸。3か月物の前場売値は、10月5日入電の2,967.50ドルより32.50ドル高の3,000.00ドル。2営業日の続伸で2.92%高。この週1.51%の上伸。10月に入って1.51%の上伸。

LME公認倉庫の亜鉛在庫は現地10月4日の5万3,425トンより75トン減の5万3,350トン。

**アルミも続伸 アルミ合金は横ばい 北米特殊も横ばい**

LMEアルミ相場の前場売値は、直物が、10月5日入電の2,261.50ドルより27.50ドル高の2,289.00ドル。2営業日の続伸で5.78%高。この週5.00%の上伸。10月に入って5.00%の上伸。3か月物の前場売値は、10月5日入電の2,272.00ドルより27.00ドル高の2,299.00ドル。2営業日の続伸で5.99%高。この週4.64%の上伸。10月に入って4.64%の上伸。

LME公認倉庫のアルミ在庫は現地10月4日の32万8,600トンより7万5トン減の32万8,525トン。

LMEアルミ合金相場の前場売値は、直物が、10月5日入電より横ばいの1,760.00ドル。この週横ばい。10月に入って横ばい。3か月物の前場売値は、10月5日入電より横ばいの1,760.00ドル。この週横ばい。10月に入って横ばい。

LME北米特殊アルミ合金（NASAAC）相場の前場売値は、10月5日入電より横ばいの2,476.00ドル。この週0.04%の上伸。10月に入って0.04%の上伸。3か月物の前場売値は、10月5日入電より横ばいの2,495.00ドル。この週横ばい。10月に入って横ばい。

**ニッケルは反発**

LMEニッケル相場の前場売値は、直物が、10月5日入電の2万1,300.00ドルより975.00ドル高の2万2,275.00ドル。4営業日ぶりの反発で4.58%高。この週0.07%の下落。10月に入って0.07%の下落。3か月物の前場売値は、10月5日入電の2万1,385.00ドルより865.00ドル高の2万2,250.00ドル。4営業日ぶりの反発で4.04%高。この週0.45%の下落。10月に入って0.45%の下落。

LME公認倉庫のニッケル在庫は現地10月4日の5万1,792トンより234トン減の5万1,558トン。

**日刊金属** 6 ヵ月 : 46,200 円  
 外電配信料 (税込) 12 ヵ月 : 92,400 円

LME公示価格(US\$)／10月5日

		銅	錫	鉛	亜鉛	アルミ	アルミ合金	北米特殊アルミ合金	ニッケル
直物	公示価格	7,661.00	20,305.00	1,965.50	3,028.00	2,289.00	1,760.00	2,476.00	22,275.00
	前営業日比	65.00	50.00	88.50	39.00	27.50	0.00	0.00	975.00
先物	公示価格	7,607.00	20,275.00	1,947.00	3,000.00	2,299.00	1,760.00	2,495.00	22,250.00
	前営業日比	62.00	▲ 25.00	70.00	32.50	27.00	0.00	0.00	865.00

海外非鉄金属相場

(10月6日 入電・現地 10月5日)

1ロット=銅、鉛、亜鉛、アルミは25トン
錫5トン、アルミ合金20トン、ニッケル6トン
セツルメント=現物・前場・売

Table with columns: 前場, 後場. Rows: 銅AG, 現物, 前日比, 先物, 出来高.

Table with columns: 前日比, 後日比. Rows: 錫HG, 現物, 先物, 出来高.

Table with columns: 前日比, 後日比. Rows: 鉛, 現物, 先物, 出来高.

Table with columns: 前日比, 後日比. Rows: 亜鉛SHG, 現物, 先物, 出来高.

Table with columns: 前日比, 後日比. Rows: アルミHG, 現物, 先物, 出来高.

Table with columns: 前日比, 後日比. Rows: アルミ合金, 現物, 先物, 出来高.

Table with columns: 前日比, 後日比. Rows: 北米特殊アルミ合金, 現物, 先物, 出来高.

Table with columns: 前日比, 後日比. Rows: ニッケル, 現物, 先物, 出来高.

NYコメックス相場
出来高: 1ロットは12.5ショート・トン、銅はポンド当たりセント
金・プラチナ・パラジウムはオンス当たりドル、銀はオンス当たりセント

Table with columns: 銅HG, 金, 銀, プラチナ, パラジウム. Rows: 10月限, 11月限, 12月限, 1月限, 2月限, 前日比, 出来高.

採算価格 フレート諸チャージ込み入荷ベース(上海は前日の元・円レートで換算)

Table with columns: LME (円ベース/キログラム), COMEX, 上海. Rows: 銅, 鉛, 亜鉛, アルミ, ニッケル.

フリー・マーケット

米国生産者価格(地金)

Table with columns: 銀(セント/オンス) EH社, 銀(セント/オンス) HH社. Values: 2055.0 (▲70.0), 2040.7 (▲75.3).

NY相場

Table with columns: 取引業者銅(セント/ポンド), 2号銅線くず(セント/ポンド). Values: 256.35 - 257.35, 353.35 - 357.35.

ロンドン相場(ドル)

Table with columns: 金(オンス), アンチモン99.65%(トン), ビスマス99.9%(ポンド), カドミウム99.99%(ポンド), インジウム99.99%(キロ), セレニウム99.5%(ポンド), スポンジチタン99.5%(キロ), フェロモリブデン欧州産65%(キロ), コバルトカソード99.8%(ポンド), マグネシウム中国産99.9%(トン), タングステンAPT(純分10キロ), タンタル鉱石30-35%(ポンド). Values: 1700.50 (▲14.35), 13000 - 13850, 3.60 - 3.85, 1.52 - 1.65, 250 - 275, 7.00 - 8.25, 9.00 - 11.00, 40.00 - 41.00, 24.75 - 26.00, 3500 - 3800, 320.0 - 350.0, 110 - 118.

KLTM錫(MYR/KG, 出来高トン)

Table with columns: (5日), (6日). Rows: 相場, 出来高, ドル建て価格, ODレート, M\$/US\$レート, 採算円/キロ, US\$採算円/キロ. Values: 3.7600, 4.6388, 3.7600, 4.6313.

LME在庫(トン)

Table with columns: 在庫, 増減. Rows: 銅, 錫, 鉛, 亜鉛, アルミ, アルミ合金, 北米特殊アルミ合金, ニッケル. Values: 138,650, 4,810, 31,875, 53,350, 328,525, 2,120, 3,960, 51,558, 1,900, ▲20, ▲300, ▲75, ▲75, -, ▲60, ▲234.

上海在庫(トン)

Table with columns: 在庫, 増減. Rows: 銅, アルミ, 亜鉛, 鉛, ニッケル. Values: 30,459, 174,511, 37,694, 53,862, 2,706, ▲6,438, ▲35,487, ▲18,095, ▲19,402, ▲414.

LMEプレマーケット(ドル)

Table with columns: 先物気配. Rows: (10/6), (3:00AM現地). Rows: 銅, 錫, 鉛, 亜鉛, アルミ, ニッケル. Values: 7,841.5 - 7,845.0, 20,340.0 - 20,490.0, 2,048.5 - 2,050.0, 3,175.5 - 3,177.0, 2,382.0 - 2,384.5.

上海相場

Table with columns: トン当たり元, 1ロット=5トン・増値税込. Rows: 銅, アルミ, 亜鉛, 鉛, ニッケル. Values: 10月限, 11月限, 前日比, 出来高.

\*5-6日のKLTMは取引がありません。上海市場は7日まで国慶節の連休で休場で

非鉄金属製品相場

(10月6日調べ)

(キロ当たり) ◎上げ ◆下げ

伸銅品	大阪	東京	鉛亜鉛製品	大阪	東京	電線 (現場納め 定尺 関西地区 大口~小口)	
銅小板2.0ミリ	1480	1435	亜鉛板0.3×3×7	620	620	V V F	
建築用0.3ミリ	1530	1485	印刷用亜鉛板トッパン用	790	790		2C×1.6 55~57
銅大板2×1×2	1610	1635	給水管13ミリ	300	300		2C×2.0 98~101
銅管(ベース)	1660	1635	鉛板1.5ミリ	570	571		3C×1.6 102~105
水道用管(m当たり)13ミリ	1570	1545	鉛線3ミリ	465	465		3C×2.0 149~152
銅棒25ミリ	1390	1405	軽圧品	大阪	東京	I V	
銅条1.5×100	1445	1450	アルミ箔0.007ミリ	1125	1145		1.6mm 30.5~32.4
銅線0.9ミリ	1470	1465	〃 小板1ミリ	760	775		5.5sq 83.8~89.1
銅帯6×50	1400	1385	〃 大板1ミリ	740	765		14sq 207~220
銅平角線	1670	1655	〃 5052板	795	815	CV-T	
黄銅小板2.0ミリ	1240	1285	〃 6061板	1325	1345		600V 3C×38 1580~1679
〃 0.3ミリ	1270	1315	〃 2017板	1250	1375		600V 3C×60 2430~2583
黄銅大板2×1×2	1390	1465	〃 線3ミリ	740	760		600V 3C×100 4082~4340
黄銅管	1750	1740	〃 快削棒50ミリ	960	980		6kV 3C×38 2566~2723
復水器用黄銅管	1720	1710	〃 合金棒50ミリ(17S)	945	960		6kV 3C×60 3572~3791
黄銅棒快削25ミリ	1010	1060	〃 合金棒50ミリ(56S)	900	920	CVV	(関西-関東)
六角棒	1040	1090	貴金属(一般小口向け)				3C×2 125-128
四角棒	1070	1120	白金(グラム)		◆4798		4C×2 168-172
鍛造用	1050	1100	パラジウム(グラム)		◆11742		6C×2 237-243
ネーバル	1150	1200	金(グラム)		◎8846		7C×2 271-278
高力	1150	1200	銀(キログラム)		◆108350	合金鉄	8月輸入単価 (CIF)
黄銅線6ミリ	1415	1440	レアメタル輸入価格	8月通関 (CIF)		フェロマンガ2%以上炭素含有	185
黄銅平角線ロール仕上	1615	1650	金属ケイ素(99.99%未満)	487		〃 その他	345.8
黄銅条1.5×100	1235	1275	モリブデン酸化物	3759		フェロシリコン55%以上	337
リン青銅板一般用1.0ミリ	2540	2730	タンタル	65085		フェロクロム4%以上炭素含有	330.5
〃 バネ用0.3ミリ	2780	2980	マグネシウム	512		フェロモリブデン純分60%以上	4033
リン青銅棒25ミリ	2700	2910	コバルト	10464		フェロバナジウム	4010
リン青銅線3ミリ	3010	3220	インジウム	28300		フェロニッケル33%未満	875.6
洋白板一般用1.0ミリ	3580	3730				電気亜鉛メッキ銅板冷延1ミリ	326
〃 バネ用1.0ミリ	3750	3910					

減摩合金 10月3日改定

銅合金地金 9月1日発表

(500kg以上、大口価格)	
1種	4085
2種	3990
3種	3880
4種	3420
5種	3240
7種	1260
8種	1130
9種	960

(標準価格)	大阪
BC 1種	1215
2種	1535
3種	1615
6種	1295
7種	1425
YBSC 3種	1095
LBC 3種	1560
PBC 2種	1635



非鉄金属材料相場

キロ当たり円		◎上げ ◆下げ		(10月6日調べ)		インジウム大口~小口(99.99%)		41,000 ~ 45,000(1)				
非鉄原料 (炉前材)		大阪 仲間相場	東京 仲間相場	地 金		大阪 仲間相場	東京 仲間相場					
1トン以上外税持込						高値	安値	高値	安値			
1 号 銅 線	1055	1052	電 気 銅	◎ 1155	◎ 1150	◎ 1157	◎ 1152	山元建値	電気銅	1170(5)	金	8,030(6)
2 号 銅 線	1013	—	電 気 亜 鉛	◎ 492	◎ 486	◎ 492	◎ 486	( ) 実施日	電気鉛	336(3)	銀	98,270(6)
上 銅 ( 新 切 )	1026	1020	蒸 留 亜 鉛	◎ 480	◎ 474	◎ 480	◎ 474		電気亜鉛	505(6)	錫(99.99%)	4,450(3)
雑 ナ ゲ ッ ト	884	882	再 生 ダイカスト亜鉛2種	◎ 407	◎ 401	◎ 407	◎ 401					
並 銅	968	950	再 生 亜 鉛 (98%)	◎ 358	◎ 352	◎ 358	◎ 352					
下 銅	949	921	電 気 鉛	309	306	309	306					
銅 削 粉	943	924	再 生 鉛 1 号	283	273	288	283					
銅 さ い (30%)	25	25	再 生 鉛 3 号	290	286	293	289					
新 切 黄 銅 セ バ	794	800	錫 1 号	◆ 3150	◆ 3100	◆ 3150	◆ 3100					
コ ー ペ ル	762	758	ア ン チ モ ン	2000	1950	2000	1950					
黄 銅 棒 地	760	746	ニ ッケル(メッキ用)	◆ 3200	◆ 3150	◆ 3200	◆ 3150					
黄 銅 削 粉	754	742	コ バ ル ト	9000	8700	9000	8700					
並 黄 銅	665	637	セ レ ニ ウ ム	3300	3100	3300	3100					
黄 銅 ラ ジ エ タ ー	574	560	ビ ス マ ス	1450	1350	1450	1350					
交 叉 ラ ジ エ タ ー	613	588	カ ド ミ ウ ム	600	550	600	550					
黄 銅 鋳 物	670	—	マ グ ネ シ ウ ム 合 金	525	505	525	505					
山 送 り (55%)	360	—	ア ル ミ 地 金 99.70 %	◆ 378	◆ 374	◆ 380	◆ 376					
上 青 銅 鋳 物	828	—	ア ル ミ 二 次 地 金 99 %	305	300	305	300					
並 青 銅 鋳 物	826	815	〃 90 %	283	278	283	278					
上 青 銅 鋳 物 削 粉	821	—	ア ル ミ 二 次 合 金 ADC12	407	402	410	405					
並 青 銅 鋳 物 削 粉	811	800	鋳 物 用 C2BS	432	427	434	429					
新 切 リ ン 青 銅 (仲 銅)	—	1055	青 銅 合 金 地 金 3 種	1575	1565	1610	1600					
〃 (鋳 物)	942	—	〃 6種	1265	1255	1300	1290					
リ ン 青 銅 削 粉	860	853	ハ ン ダ 錫 60 %	2720	2680	2740	2710					
新 切 洋 白 (電 子 材)	872	860	〃 50 %	2350	2300	2370	2340					
新 切 亜 鉛	◎ 251	◎ 251	〃 40 %	2045	1985	2000	1970					
ダ イ カ ス ト く ず	◎ 216	◎ 216	減 摩 合 金 2 種	3960	3930	3965	3935					
亜 鉛 ド ロ ス	◎ 194	◎ 205	〃 4 種	3375	3350	3380	3350					
上 鉛	140	138	〃 7 種	1190	1140	1190	1140					
電 池 素 鉛 ケ ー ス 込	25	25	ス テ ン レ ス ・ 特 金	18-8ステンレス 新切		75	75					
活 字 鉛	125	122		〃 ダライ粉		60	60					
新 切 ア ル ミ 1 級	237	239		高 耐 食 ス テ ン レ ス SUS316		210	210					
新 切 サ ッ シ 1 級	237	237		耐 熱 ス テ ン レ ス SUS310		365	365					
新 切 合 金 1 級	222	217		13クローム 新切		21	24					
機 械 鋳 物 1 級	165	172		ハ イ ス 9種		205	205					
ピ ス 付 サ ッ シ P	195	192										
合 金 削 粉 P	110	115										
込 ガ ラ P	105	107										
カ ン ・ バ ラ	160	161										

非鉄金属材料相場面

PW: nikkin202210