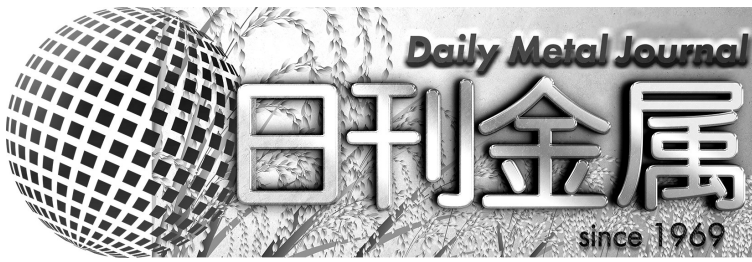


令和4年(2022年) 10月26日(水) 13990号



## 株式会社 日刊金属

本社 大阪市北区天満2丁目12番地3号  
 ヴィレッジリバー南森町3階E号  
 TEL: 06-6353-7831  
 FAX: 06-6353-7832  
 MAIL: metal\_info\_osaka@nikkankinzoku.co.jp  
 WEB: https://homenikkankinzoku.jp/

購読料 12か月 77,760円 外電配信料 12か月 92,400円  
 6か月 38,880円 6か月 46,200円

### PC国内出荷

#### 2022年度上半期

#### 金額 3半期ぶり前年超え

JEITA

一般社団法人電子情報技術産業協会(時田隆仁会長)はこのほど、パーソナルコンピュータ国内出荷実績の2022年度上半期概況をまとめた。

台数は3,333千台、前年比93.1%、金額は3,549億円、同108.1%となり、金額は2020年度下半期以来3半期ぶりに前年を上回った。

台数は、全体のうちデスクトップが544千台、同96.9%、ノート型が2,789千台、同92.4%。ノート型比率は83.7%だった。金額は、全体のうちデスクトップが694億円、同119.1%、ノート型が2,855億円、同105.7%だった。

#### 9月台数 2か月連続前年比プラス

#### 金額は4か月連続プラス

また9月の概況は、709千台、前年比105.3%となり、2021年3月以来17か月ぶりに前年同月を上回った8月に続いてプラス。法人向けが堅調に推移した。金額は4か月連続で前年同月を上回った。

台数のうちデスクトップは98千台、前年比87.3%、ノート型は611千台、同108.9%。  
 ノート型比率は86.2%だった。  
 出荷金額は697億円、同122.0%となった。  
 うちデスクトップは110億円、同106.6%、ノート型は588億円、同125.4%だった。

## 鋳物用銅合金地金

特殊銅合金各種製造  
 砲金くず・ラジエーターくず等



角丁原料全般買受け

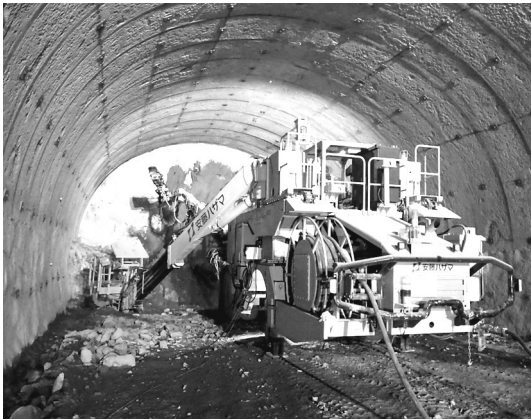
### 京和ブロンズ株式会社

京都府久世郡久御山町佐山新開地314  
 電話 0774-43-6700(代表)

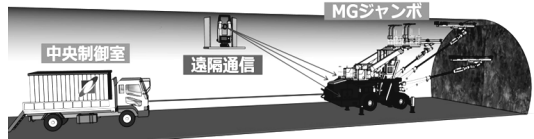
	9月実績	前年比	第1四半期	前年比	第2四半期	前年比	上半期	前年比
出荷台数計(千台)	709	105.3%	1,574	86.5%	1,758	100.0%	3,333	93.1%
デスクトップPC	98	87.3%	274	101.0%	270	93.0%	544	96.9%
オールインワン	18	113.8%	57	77.1%	51	85.8%	108	81.0%
単体	80	83.0%	217	109.9%	219	94.9%	436	101.8%
ノートPC	611	108.9%	1,301	84.0%	1,489	101.4%	2,789	92.4%
(構成比)	(86.2%)	-	(82.6%)	-	(84.7%)	-	(83.7%)	-
モバイルノート	303	115.6%	556	89.9%	673	101.5%	1,228	95.9%
ノート型・その他	307	103.1%	745	57.0%	816	101.3%	1,561	89.9%
出荷金額計(億円)	697	122.0%	1,629	96.0%	1,920	121.0%	3,549	108.1%
デスクトップPC	110	106.6%	340	119.6%	353	118.5%	694	119.1%
オールインワン	27	111.6%	84	72.5%	79	82.7%	163	77.1%
単体	83	105.1%	256	152.1%	274	135.5%	530	143.0%
ノートPC	588	125.4%	1,288	91.3%	1,567	121.6%	2,855	105.7%
モバイルノート	284	136.0%	538	106.7%	658	122.9%	1,196	115.0%
ノート型・その他	303	116.9%	751	68.0%	909	120.7%	1,659	99.9%

**遠隔操作トンネルドリル**  
**建機施工大賞の優秀賞受賞**  
**古河ロックドリル**

古河機械金属グループ中核のロックドリル株式会社(荻野正浩社長)がこのほど、国内で初めて遠隔操作のトンネルドリルジャンボにより山岳トンネル工事の無人化せん孔切羽を実現したとして、「令和4年度 日本建設機械施工大賞」(一般社団法人日本建設機械施工協会主催)の優秀賞を受賞したことが公表された。



「日本建設機械施工大賞」優秀賞を受賞



トンネルドリルジャンボの遠隔操作技術

トンネルドリルジャンボは株式会社安藤・間、マック株式会社と共同開発。マシンに設置したカメラ映像やマシンガイダンス情報(せん孔位置やトンネル形状など)をもとに、坑内の中央制御室から遠隔操作し、掘削最先端のせん孔切羽の無人化に成功した。さらに、岩盤性状や装薬孔のせん孔位置、地質情報などの施工データを中央制御室で集約・分析し、発破作業も効率化。山岳トンネル工事の安全性と生産性の向上を実現したことが評価された。

非鉄金属全般

**銅** 岡田商店

代表 岡田兼典

580-0046

大阪府松原市三宅中4-20-14

電話：072 (289) 8936 (代)

ファックス：072 (289) 8937

**日刊金属**

6 ヵ月：46,200円

外電配信料  
(税込)

12 ヵ月：92,400円

**故銅・銅滓**  
**アルミ原料**

**高価即金買入**

——ご照会を乞う。

**森 下 商 店**

大阪市西成区南津守 7-12-46

TEL (06)6659-5577~8

FAX (06)6659-5579

**J 2 水戸と最上位スポンサー契約**

J X 金属

J X 金属株式会社(村山誠一社長)はこのほど、サッカーJ 2 水戸ホーリーホックと2023年シーズンの最上位スポンサーとなるトップパートナー契約を結んだと発表した。ユニホームに広告を掲載し、冠試合の開催やサッカースクールなどによる次世代育成にも取り組む。



水戸ホーリーホックのエンブレム

水戸ホーリーホックは新たに茨城県北地域をホームタウンに追加。同社は、ひたちなか市や日立市で先端素材分野を中心とした新工場の建設を進めており、県北・県央の重要性が高まっている。



加：Nouveau Monde Graphite社、パナソニック エナジー株式会社とMOUを締結

2022年10月20日付けのプレスリリースによると、加Nouveau Monde Graphite (NMG) 社は、QC州グラファイトプロジェクトの第2フェーズで生産予定のアノード材の大部分において、パナソニック エナジー株式会社と、拘束力のないオフテイク契約に関するMOUを締結した。2022年度内のオフテイク契約の締結を目指す。NMG社はQC州のMatawinieグラファイト鉱山で採掘されたグラファイトを精製し、Bécancour電池材料工場においてアノード材を生産する、“ore-to-anode-material (鉱山から材料まで)”の一貫生産プロジェクトを進めている。

さらにNMG社は、パナソニック エナジー株式会社及び三井物産株式会社と、同プロジェクトの開発をすすめるうえで3社の商業関係を定めたフレームワーク契約に合意した。FSの最適化などの重要なマイルストーンにおいて、今後数か月間に亘る3社の役割と責任を規定するものである。

今回の資金調達に基づき、NMG社はMatawinieグラファイト鉱山とBécancour電池材料工場からなる第2フェーズ商業統合事業の設計や操業、マーケティングなどの最終化を行い、プロジェクトのファイナンスと最終投資決定 (FID) を行うことを目指す。現時点では、FIDが行われてから商業生産施設の建設までには28か月かかると考えられている。

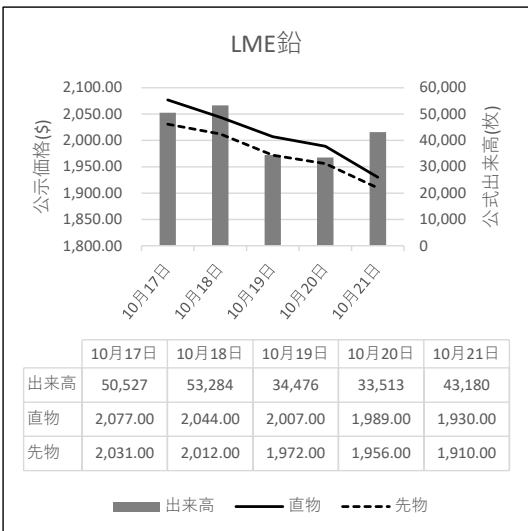
アルミニウム屑・銅・真鍮・ステンレス  
各種非鉄金属屑

株式会社 原田 商店

代表取締役 原田 靖章

〒547-0002 大阪市平野区加美東6-14-30  
TEL 06-6793-8128 FAX 06-6793-8128

〰️ LME公式値週間推移 10月17日～10月21日(現地)



メキシコ：加Equinox Gold社、Los Filos 金鉱山拡張プロジェクトのFS結果公表

2022年10月19日付け業界紙によると、加Equinox Gold社は、同日付でLos Filos金鉱山拡張プロジェクトのFS結果を発表した。

Bermejal鉱体の坑内掘り拡張とCIL (カーボン・イン・リーチ) 法を用いた回収プラント建設により、同鉱山のマインライフが14.5年延長可能とされている。

2023～36年までの平均生産量は金8.7t/年、AISCは1,081US\$/ozと試算された。金生産量は2025～30年に最大の11.2t/年に到達し、金価格を1,675US\$/ozとした場合の税引き後NPV (割引率5%) は625mUS\$、IRR 26%と算定された。

確定・推定埋蔵量は2018年当時の推定値から44%増加し、193.2百万t、品位：Ag 0.86g/t (金量5.4百万oz) と発表された。

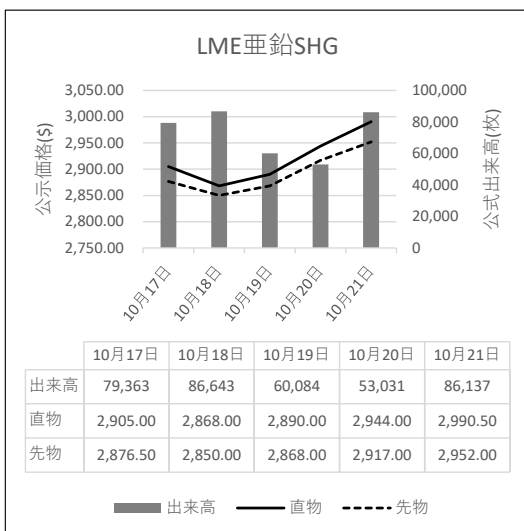
減摩合金・各種ハンダ  
鉛滓・錫滓の精錬

中川金属精錬所

代表者 中川 譲 治

〒556-0022 大阪市浪速区桜川 1-6-22

TEL 06-6561-3759(代表)



### 故銅市況

25日朝入電の海外相場は、LME(ロンドン金属取引所)銅相場で、直物の前場売値が、前営業日の7,545.00ドルより116.00ドル高の7,661.00ドル。直物の終値は、前営業日の7,719.24ドルより30.24ドル安の7,689.00ドル。3か月物の前場売値は、前営業日の7,457.00ドルより105.00ドル高の7,562.00ドル。3か月物の終値は、前営業日の7,624.00ドルより68.00ドル安の7,556.00ドル。COMEX(ニューヨーク商品取引所)銅相場の12月限は、前営業日の347.45セントより4.40セント安の343.05セント。SHFE(上海期貨交易所)銅相場の12月限は、前営業日の6万2,030元より720元高の6万2,750元。

25日の東京為替市場TTSレートは、前日の150.03円より0.01円の円安ドル高、1ドル=150.04円。25日に入電した直近のLME銅相場直物前場売値は7,661.00ドル。この値と25日の東京外国為替市場USドルTTSレートから計算した国内採算値は、前日の116万9,000円より1万8,000円高の118万7,000円。

#### 故銅直納問屋筋の平均値頃感 (単位は千円)

(10月24日更新)

直納問屋筋によるロット物(5トン前後)の平均的な値頃感は次の通り。

ピカ線が1030~1035、上銅新のうちタフピッチや無酸素銅などは995~1000、並銅は960~970、込銅(高品位=約97%)は950、セバは689~694。コーベルは要り用筋で630、それ以外は615ほど。黄銅削粉も同様に要り用筋640、それ以外610~620が値頃。並青銅鋳物削粉は840~845どころ。

小口市中相場(1トン前後)では、ピカ線が1010~1030、上銅新くずが975~995、普通上銅が950~970、2号銅線が942~962、並銅が940~960、込銅(94-97%)が888、込銅(90-93%)が890、下銅が439~489、セバが654~689、コーベルが570~615、黄銅棒地が565~610、黄銅削粉が560~605、黄銅ラジが525~533、交叉ラジが554~611、黄銅銅鋳物が539~546、送りが317~336、上青銅鋳物が837~857、並青銅鋳物が817~832、上青銅鋳物削粉が832~852、並青銅鋳物削粉が807~827どころ。

#### アルミ二次合金メーカー買値実勢値

(1トン程度・置場・現金・キロ当たり円)

##### 関東地区 (10月後半)

2S=225円~245円、63S=209円~260円、アルミホイール(1P)=126円~240円、ビス付サッシ=97円~106円、エンジンコロ=110円~118円、込合金(機械鋳物)=103円~111円、缶プレス(ソフト)=66円~76円。

##### 関西地区 (10月後半)

2S=208円~210円、63S=210円~245円、印刷版=200円~205円、アルミホイール(1P)=191円~204円、ベースメタル=154円~158円、機械鋳物=106円~109円、ドライ粉=85円~88円、ビス付サッシ=83円~118円、缶プレス=83円~88円。

この日、電気銅建値は119万円に据え置かれた。

#### 為替動向

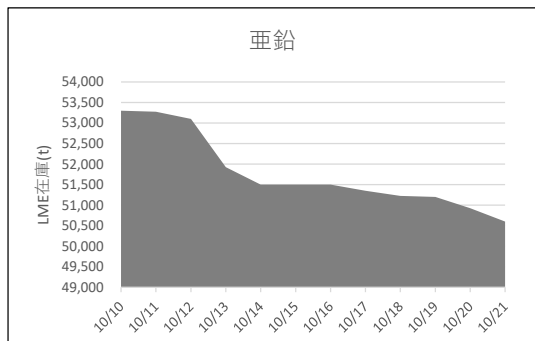
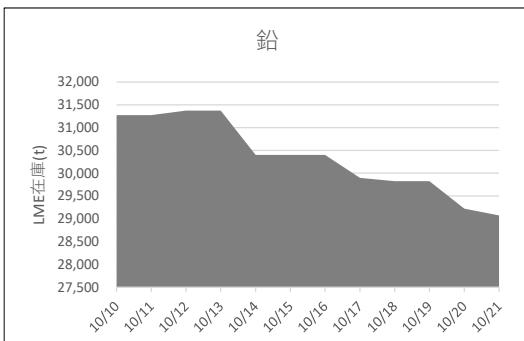
24日、ロンドン外国為替市場のユーロは対ドルで上昇。16時、前週末と比べ0.0090ドルのユーロ高ドル安、1ユーロ=0.9880ドル~0.9890ドルで推移した。前週末にFRBが年内の利上げペースを減速させるとの見方が浮上、ユーロ買いドル売りが優勢になった。

24日のニューヨーク外国為替市場で円相場は反落した。前週末と比べ1.25円の円安ドル高、1ドル=149.00円~149.10円で取引を終えた。日本政府・日銀が21日に続き、24日も円買いドル売りの為替介入を実施したとの憶測が市場に広がるなか、相場変動率の高まりを受けて持ち高調整の円売りドル買いが優勢になった。金融引き締めを進めるFRBと金融緩和を堅持する日銀との政策齟齬を背景に円売りドル買いの基調は変わらないとする市場の見方は根強く円相場の重荷になっている。

25日早朝の東京外国為替市場で円相場は上昇した。8時30分、前日17時と比べ0.39円の円高ドル安、1ドル=148.86円~146.87円で推移した。欧米の主要な中央銀行が大幅な利上げを進めるなか、日本政府・日銀が実施する為替介入への警戒もあり、積み上がった円売りドル買いの持ち高を解消する動きが優勢になった。市場では21日に続き24日も円買いドル売り介入が実施されたとの観測が浮上。21日の円買い介入の規模は5兆円を超え過去最大になったとの見方もあり、円の安値圏では円買いドル売りが入り相場を支えた。

円は対ユーロでは下落。同じく0.39円の円安ユーロ高、1ユーロ=147.17円~147.19円で推移した。

#### LME認定倉庫在庫推移 10月10日~10月21日(現地)





LME銅相場は反発 直物終値は7,689.00ドル  
 COMEX銅相場は反落 SHFE銅相場は続伸  
 LME非鉄相場は概ね堅調 アルミの直物終値は2,157.26ドル



25日朝入電した海外相場は、LME（ロンドン金属取引所）の銅相場で、直物の前場売値が、10月22日入電の7,545.00ドルより116.00ドル高の7,661.00ドル。反発して1.54%高。この週1.54%の上伸。10月に入って0.18%の上伸。3か月物の前場売値は、10月22日入電の7,457.00ドルより105.00ドル高の7,562.00ドル。反発して1.41%高。この週1.41%の上伸。10月に入って0.29%の上伸。

LME公認倉庫の銅在庫は、現地10月21日の13万7,325トンより2,625トン減の13万4,700トン。

COMEX（ニューヨーク商品取引所）の銅相場は、10月限が、10月22日入電の352.30セントより4.35セント安の347.95セント。3営業日ぶりの反落で1.23%安。この週1.23%の下落。10月に入って1.09%の上伸。11月限は、10月22日入電の349.35セントより4.55セント安の344.80セント。3営業日ぶりの反落で1.30%安。この週1.30%の下落。10月に入って0.52%の上伸。

SHFE（上海期貨交易所）銅相場は、11月限が、10月22日入電の6万3,070元より540元高の6万3,610元。2営業日の続伸で2.32%高。この週0.86%の上伸。10月に入って4.16%の上伸。中心限月に当たる12月限は、10月22日入電の6万2,030元より720元高の6万2,750元。2営業日の続伸で2.60%高。この週1.16%の上伸。10月に入って3.98%の上伸。

**錫は続落**

LME錫相場の前場売値は、直物が、10月22日入電の1万8,435.00ドルより85.00ドル安の1万8,350.00ドル。7営業日の続落で8.82%安。この週0.46%の下落。10月に入って11.57%の下落。3か月物の前場売値は、10月22日入電の1万8,435.00ドルより80.00ドル安の1万8,355.00ドル。7営業日の続落で8.68%安。この週0.43%の下落。10月に入って11.54%の下落。

LME公認倉庫の錫在庫は現地10月21日の4,625トンより30トン減の4,595トン。

**鉛は反発**

LME鉛相場の前場売値は、直物が、10月22日入電の1,930.00ドルより7.00ドル高の1,937.00ドル。5営業日ぶりの反発で0.36%高。この週0.36%の上伸。10月に入って2.54%の上伸。3か月物の前場売値は、10月22日入電の1,910.00ドルより5.00ドル高の1,915.00ドル。5営業日ぶりの反発で0.26%高。この週0.26%の上伸。10月に入って1.48%の上伸。

LME公認倉庫の鉛在庫は現地10月21日の2万9,075トンより675トン減の2万8,400トン。

**亜鉛は続伸**

LME亜鉛相場の前場売値は、直物が、10月22日入電の2,990.50ドルより20.50ドル高の3,011.00ドル。4営業日の続伸で4.99%高。この週0.69%の上伸。10月に入って0.84%の上伸。3か月物の前場売値は、10月22日入電の2,952.00ドルより12.00ドル高の2,964.00ドル。4営業日の続伸で4.00%高。この週0.41%の上伸。10月に入って0.29%の上伸。

LME公認倉庫の亜鉛在庫は現地10月21日の5万0,600トンより25トン減の5万0,575トン。

**アルミは反発 アルミ合金は下落 北米特殊は続落**

LMEアルミ相場の前場売値は、直物が、10月22日入電の2,155.50ドルより4.50ドル高の2,160.00ドル。反発して0.21%高。この週0.21%の上伸。10月に入って0.92%の下落。3か月物の前場売値は、10月22日入電の2,175.50ドルより3.50ドル高の2,179.00ドル。反発して0.16%高。この週0.16%の上伸。10月に入って0.82%の下落。

LME公認倉庫のアルミ在庫は現地10月21日の57万0,000トンより万7475トン減の56万9,525トン。

LMEアルミ合金相場の前場売値は、直物が、10月22日入電の1,760.00ドルより60.00ドル安の1,700.00ドル。下落して3.41%安。この週3.41%の下落。10月に入って3.41%の下落。3か月物の前場売値は、10月22日入電の1,760.00ドルより60.00ドル安の1,700.00ドル。下落して3.41%安。この週3.41%の下落。10月に入って3.41%の下落。

LME北米特殊アルミ合金（NASAAC）相場の前場売値は、10月22日入電の2,413.00ドルより27.00ドル安の2,386.00ドル。4営業日の続落で2.61%安。この週1.12%の下落。10月に入って3.60%の下落。3か月物の前場売値は、10月22日入電の2,425.00ドルより25.00ドル安の2,400.00ドル。4営業日の続落で2.68%安。この週1.03%の下落。10月に入って3.81%の下落。

**ニッケルは反発**

LMEニッケル相場の前場売値は、直物が、10月22日入電の2万1,550.00ドルより620.00ドル高の2万2,170.00ドル。反発して2.88%高。この週2.88%の上伸。10月に入って0.54%の下落。3か月物の前場売値は、10月22日入電の2万1,650.00ドルより650.00ドル高の2万2,300.00ドル。反発して3.00%高。この週3.00%の上伸。10月に入って0.22%の下落。

LME公認倉庫のニッケル在庫は現地10月21日の5万2,932トンより24トン減の5万2,908トン。

LME公示価格(US\$)／10月24日

		銅	錫	鉛	亜鉛	アルミ	アルミ合金	北米特殊アルミ合金	ニッケル
直物	公示価格	7,661.00	18,350.00	1,937.00	3,011.00	2,160.00	1,700.00	2,386.00	22,170.00
	前営業日比	116.00	▲ 85.00	7.00	20.50	4.50	▲ 60.00	▲ 27.00	620.00
先物	公示価格	7,562.00	18,355.00	1,915.00	2,964.00	2,179.00	1,700.00	2,400.00	22,300.00
	前営業日比	105.00	▲ 80.00	5.00	12.00	3.50	▲ 60.00	▲ 25.00	650.00

海外非鉄金属相場

(10月25日 入電・現地 10月24日)

1ロット=銅、鉛、亜鉛、アルミは25トン
錫5トン、アルミ合金20トン、ニッケル6トン
セツルメント=現物・前場・売

Table with columns: 前場, 後場. Rows: 銅AG, 現物, 前日比, 先物, 出来高.

Table with columns: 前日比, 後日比. Rows: 錫HG, 現物, 前日比, 先物, 出来高.

Table with columns: 前日比, 後日比. Rows: 鉛, 現物, 前日比, 先物, 出来高.

Table with columns: 前日比, 後日比. Rows: 亜鉛SHG, 現物, 前日比, 先物, 出来高.

Table with columns: 前日比, 後日比. Rows: アルミHG, 現物, 前日比, 先物, 出来高.

Table with columns: 前日比, 後日比. Rows: アルミ合金, 現物, 前日比, 先物, 出来高.

Table with columns: 前日比, 後日比. Rows: 北米特殊アルミ合金, 現物, 前日比, 先物, 出来高.

Table with columns: 前日比, 後日比. Rows: ニッケル, 現物, 前日比, 先物, 出来高.

NYコメックス相場
出来高: 1ロットは12.5ショート・トン、銅はポンド当たりセント
金・プラチナ・パラジウムはオンス当たりドル、銀はオンス当たりセント

Table with columns: 銅HG, 金, 銀, プラチナ, パラジウム. Rows: 10月限, 11月限, 12月限, 1月限, 2月限, 前日比, 出来高.

採算価格 フレート諸チャージ込み入荷ベース(上海は前日の元・円レートで換算)

Table with columns: LME (円ベース/キロ), COMEX, 上海. Rows: 銅, 錫, 鉛, 亜鉛, アルミ, ニッケル.

フリー・マーケット

Table with columns: 米国生産者価格 (地金), 銀(セント/オンス) EH社, 銀(セント/オンス) HH社.

Table with columns: NY相場, 取引業者銅(セント/ポンド), 2号銅線くず(セント/ポンド).

Table with columns: ロンドン相場 (ドル), 金 (オンス), アンチモン99.65% (トン), ビスマス99.9%(ポンド), カドミウム99.99%(ポンド), インジウム99.99%(キロ), セレンウム99.5%(ポンド), スポンジチタン99.5%(キロ), フェロモリブデン欧州産65%(キロ), コバルトカソード99.8%(ポンド), マグネシウム中国産99.9%(トン), タングステンAPT(純分10キロ), タンタル鉱石30-35%(ポンド).

Table with columns: KLTM錫 (MYR/KG, 出来高トン), (24日), (25日), 相場, 出来高, ドル建て価格, ODレート, M\$/US\$レート, 採算円/キロ, US\$採算円/キロ.

Table with columns: LME在庫 (トン), 在庫, 増減, 銅, 錫, 鉛, 亜鉛, アルミ, アルミ合金, 北米特殊アルミ合金, ニッケル.

Table with columns: 上海在庫 (トン), 在庫, 増減, (10/21 現在), 銅, アルミ, 亜鉛, 鉛, ニッケル.

Table with columns: LMEプレマーケット (ドル), 先物気配, (10/26), (3:00AM現地), 銅, 錫, 鉛, 亜鉛, アルミ, ニッケル.

Table with columns: 上海相場 トン当たり元、1ロット=5トン・増値税込, 銅, アルミ, 亜鉛, 鉛, ニッケル, 11月限, 12月限, 前日比, 出来高.

※25日のKLTMは取引がありません。

非鉄金属製品相場

(10月25日調べ)

(キロ当たり) ◎上げ ◆下げ

伸銅品	大阪	東京	鉛亜鉛製品	大阪	東京	電線 (現場納め 定尺 関西地区 大口~小口)
銅小板2.0ミリ	1500	1455	亜鉛板0.3×3×7	620	620	V V F
建築用0.3ミリ	1550	1505	印刷用亜鉛板トッパン用	790	790	2C×1.6 55~57
銅大板2×1×2	1630	1655	給水管13ミリ	300	300	2C×2.0 98~101
銅管(ベース)	1640	1655	鉛板1.5ミリ	606	606	3C×1.6 102~105
水道用管(m当たり)13ミリ	1550	1565	鉛線3ミリ	465	465	3C×2.0 149~152
銅棒25ミリ	1410	1425	軽圧品	大阪	東京	I V
銅条1.5×100	1465	1470	アルミ箔0.007ミリ	1125	1145	1.6mm 30.5~32.4
銅線0.9ミリ	1490	1485	〃 小板1ミリ	760	775	5.5sq 83.8~89.1
銅帯6×50	1420	1425	〃 大板1ミリ	740	765	14sq 207~220
銅平角線	1690	1655	〃 5052板	795	815	CV-T
黄銅小板2.0ミリ	1245	1255	〃 6061板	1325	1345	600V 3C×38 1580~1679
〃 0.3ミリ	1275	1285	〃 2017板	1250	1375	600V 3C×60 2430~2583
黄銅大板2×1×2	1395	1435	〃 線3ミリ	740	760	600V 3C×100 4082~4340
黄銅管	1730	1735	〃 快削棒50ミリ	960	980	6kV 3C×38 2566~2723
復水器用黄銅管	1700	1705	〃 合金棒50ミリ(17S)	945	960	6kV 3C×60 3572~3791
黄銅棒快削25ミリ	1015	1055	〃 合金棒50ミリ(56S)	900	920	CVV (関西-関東)
六角棒	1045	1085	貴金属(一般小口向け)			3C×2 125-128
四角棒	1075	1115	白金(グラム)		◆4965	4C×2 168-172
鍛造用	1055	1095	パラジウム(グラム)		◆10697	6C×2 237-243
ネーパル	1155	1195	金(グラム)		◆8742	7C×2 271-278
高力	1155	1195	銀(キログラム)		◆103730	合金鉄 8月輸入単価 (CIF)
黄銅線6ミリ	1420	1435	レアメタル輸入価格	8月通関 (CIF)		フェロマンガン2%以上炭素含有 185
黄銅平角線ロール仕上	1620	1645	金属ケイ素(99.99%未満)	487		〃 その他 345.8
黄銅条1.5×100	1240	1270	モリブデン酸化物	3759		フェロシリコン55%以上 337
リン青銅板一般用1.0ミリ	2540	2730	タンタル	65085		フェロクロム4%以上炭素含有 330.5
〃 バネ用0.3ミリ	2780	2980	マグネシウム	512		フェロモリブデン純分60%以上 4033
リン青銅棒25ミリ	2700	2910	コバルト	10464		フェロバナジウム 4010
リン青銅線3ミリ	3010	3220	インジウム	28300		フェロニッケル33%未満 875.6
洋白板一般用1.0ミリ	3580	3730				電気亜鉛メッキ銅板冷延1ミリ 326
〃 バネ用1.0ミリ	3750	3910				

減摩合金	10月17日改定	銅合金地金	9月1日発表
(500kg以上、大口価格)		(標準価格)	大阪
1種	3970	BC 1種	1215
2種	3880	2種	1535
3種	3775	3種	1615
4種	3335	6種	1295
5種	3155	7種	1425
7種	1250	YBSC 3種	1095
8種	1130	LBC 3種	1560
9種	965	PBC 2種	1635



非鉄金属材料相場

キロ当たり円	◎上げ ◆下げ		(10月25日調べ)		インジウム大口~小口(99.99%)		41,000 ~ 45,000(1)			
	大阪 仲間相場	東京 仲間相場	地 金		大阪 仲間相場	東京 仲間相場	高値	安値		
山元建値					電気銅		1190(24)	金	7,928(25)	
( ) 実施日					電気鉛		372(17)	銀	94,480(25)	
					電気亜鉛		487(20)	錫(99.99%)	4,300(21)	
1トン以上外税持込							高値	安値	高値	安値
1 号 銅 線	1066	1063	電 気 銅	◆ 1153	◆ 1148	◆ 1155	◆ 1150			
2 号 銅 線	1024	—	電 気 亜 鉛	465	459	465	459			
上 銅 ( 新 切 )	1037	1031	蒸 留 亜 鉛	453	447	453	447			
雑 ナ ゲ ッ ト	895	893	再生ダイカスト亜鉛2種	379	373	379	373			
並 銅	979	961	再 生 亜 鉛 (98%)	330	324	330	324			
下 銅	960	933	電 気 鉛	351	348	351	348			
銅 削 粉	954	936	再 生 鉛 1 号	333	323	330	325			
銅 さ い (30%)	25	25	再 生 鉛 3 号	338	334	335	331			
新 切 黄 銅 セ バ	800	806	錫 1 号	◆ 3000	◆ 2950	◆ 3000	◆ 2950			
コ ー ベ ル	768	764	ア ン チ モ ン	2000	1950	2000	1950			
黄 銅 棒 地	766	752	ニ ッ ケ ル (メ ッ キ 用)	3300	3250	3300	3250			
黄 銅 削 粉	760	748	コ バ ル ト	9300	9000	9300	9000			
並 黄 銅	675	644	セ レ ニ ウ ム	3400	3200	3400	3200			
黄 銅 ラ ジ エ タ ー	599	582	ビ ス マ ス	1450	1350	1450	1350			
交 叉 ラ ジ エ タ ー	623	595	カ ド ミ ウ ム	600	550	600	550			
黄 銅 鑄 物	680	—	マ グ ネ シ ウ ム 合 金	525	505	525	505			
山 送 り (55%)	390	—	アルミ地金 99.70 %	◆ 368	◆ 364	◆ 370	◆ 366			
上 青 銅 鑄 物	827	—	アルミ二次地金 99 %	305	300	305	300			
並 青 銅 鑄 物	825	816	〃 90 %	283	278	283	278			
上 青 銅 鑄 物 削 粉	820	—	アルミ二次合金ADC12	407	402	410	405			
並 青 銅 鑄 物 削 粉	810	801	鑄 物 用 C2BS	432	427	434	429			
新 切 リ ン 青 銅 (伸 銅)	—	1062	青 銅 合 金 地 金 3 種	1580	1570	1615	1605			
〃 ( 鑄 物 )	943	—	〃 6種	1270	1260	1305	1295			
リ ン 青 銅 削 粉	861	856	ハ ン ダ 錫 60 %	2660	2620	2680	2650			
新 切 洋 白 (電 子 材)	869	859	〃 50 %	2305	2255	2325	2295			
新 切 亜 鉛	241	241	〃 40 %	2010	1950	1965	1935			
ダ イ カ ス ト く ず	206	206	減 摩 合 金 2 種	3865	3835	3870	3840			
亜 鉛 ド ロ ス	184	195	〃 4 種	3295	3270	3300	3270			
上 鉛	151	149	〃 7 種	1180	1130	1180	1130			
電 池 素 鉛 ケ ー ス 込	25	25	ス テ ン レ ス ・ 特 金	18-8ステンレス 新切		80	75			
活 字 鉛	136	133		〃 ダライ粉		65	60			
新 切 ア ル ミ 1 級	247	249		高耐食ステンレスSUS316		240	240			
新 切 サ ッ シ 1 級	247	247		耐熱ステンレスSUS310		415	415			
新 切 合 金 1 級	232	227		13クローム 新切		23	24			
機 械 鑄 物 1 級	165	172		ハイス 9種		265	265			
ピ ス 付 サ ッ シ P	200	197								
合 金 削 粉 P	110	115								
込 ガ ラ P	105	107								
カ ン ・ バ ラ	173	169								

非鉄金属材料相場面

PW : nikkin202210