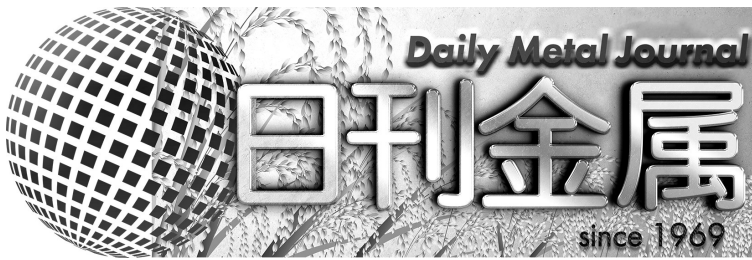


令和4年(2022年) 10月27日(木) 13991号



株式会社日刊金属

本社 大阪市北区天満2丁目12番地3号
 ヴィレッジリバー南森町3階E号
 TEL: 06-6353-7831
 FAX: 06-6353-7832
 MAIL: metal_info_osaka@nikkankinzoku.co.jp
 WEB: <https://homenikkankinzoku.co.jp/>

購読料 12か月 77,760円 外電配信料 12か月 92,400円
 6か月 38,880円 6か月 46,200円



鉛建値は2万4000円引き下げの34万8,000円 10月の月内建値平均は35万7,000円

三菱マテリアルは26日、電気鉛建値を2万4,000円引き下げの34万8,000円にすると発表、同日より実施した。10月の月内建値平均は35万7,000円。

26日に入電した直近のLME鉛相場前場売値は1,893.00ドル。26日の東京市場の米ドルTTSレートは149.23円。

この値で換算した採算価格は、28万2,400円。建値と採算価格から見た諸掛りは6万5,600円となる。

直近6か月の建値推移は次の通り。(キロ当たり円、カッコ内は改訂日)

2022年

5月…	357(2)	339(11)	327(19)	平均337.1	
6月…	342(1)	357(8)	336(16)	平均343.1	
7月…	324(1)	333(8)	330(14)	336(25)	平均330.6
8月…	336(1)	345(8)	339(24)	平均340.7	
9月…	336(1)	339(8)	342(14)	318(26)	平均333.9
10月…	336(3)	360(7)	372(17)	348(26)	平均357.0

社会の発展とその未来に
 テクノロジーで対応する

KYOWA

地球にも、人にもやさしいKYOWAのエコ電線

タイシガイセンEM 600V EEF/F
<http://www.kyowadensen.co.jp/>

 協和電線工業株式会社

KYOWA ELECTRIC WIRE INDUSTRY CO.,LTD.

〒581-0026 八尾市曙町1丁目7番地

TEL (0729) 91-0818(代) FAX (0729) 91-4470



錫建値は100円引き下げの 4,200円

10月の月内平均価格は4,380円

三菱マテリアルは26日、高純度錫地金(99.99%＝フォーナイン)の相対価格を100円引き下げの4,200円にすると発表、同日より適用した。

10月の月内平均価格は4,380円。直近6か月の価格推移は次の通り。(円/キロ、カッコ内は平均)

2022年

5月…	6,700(2)	6,400(10)	5,900(16)	平均6,130.0
6月…	5,900(1)	6,300(8)	6,000(14)	5,800(20)
			5,200(24)	平均5,810.0
7月…	5,100(1)	4,900(14)		平均4,990.0
8月…	4,800(1)			平均4,800.0
9月…	4,700(1)	4,450(7)		平均4,500.0
10月…	4,450(3)	4,300(21)	4,200(26)	平均4,380.0



ペルー：Castillo大統領派の議員グループ、リチウム国有化法案を提出

2022年10月19日、Castillo大統領に近いとされる議員グループ(Bloque Magisterial de Concertacion Nacional: 教員団体国家連合、与党Peru Libre党から離党して結成)はリチウム国有化法案を提出した。本法案では、リチウムを戦略的な資源であると宣言し、探査・採掘・産業化・商取引を国家が実施すること、リチウムとその派生製品の活用を目的として国家が企業活動を許可すること等が提案されている。

本件に関して、ペルー鉱業石油エネルギー協会(SNMPE)のGalvez元会長は、法案を提出した議員グループは自らの提案について少しも考えていないとコメント、国営石油会社Petroperuはおろか病院や学校の経営すら満足に行えない中、ペルーの国営企業は鉱業セクターで民間企業と競争できるはずがないと批判した。

Romulo元鉱山副大臣は、本法案はPuno州でリチウムプロジェクトを実施するAmerican Lithium社の鉱区接収を目的としている可能性があるとして指摘した。

<https://nikkankinzoku.co.jp/>
 PW: nikkin202210

非鉄金属市況・需給動向9月

露産金属制裁警戒から下旬急騰

JOGMEC

独立行政法人石油天然ガス・金属鉱物資源機構（細野哲弘理事長）はこのほど、9月のベースメタル市況動向などを公表した。上旬は需給懸念で上昇し、中旬は根強い経済低迷で下落するも、露産金属制裁を警戒し下旬に急騰した。

①銅、上旬は供給懸念と需要増大期待から価格が上昇、8,000US\$/tを超える：世界経済停滞による需要減退見込みから銅価格は比較的低水準が続いており、当月は7,702.0US\$/tでスタート。4日、8月米非農業部門雇用者数が前月比29.5万人増（7月同比：52.8万人増）となり、弱い雇用統計が米連邦準備理事会の金融引き締めを緩和するという見方から価格は上昇に転じた。鉱石品位低下などを背景として、チリ7月の銅減産をはじめ、6日にペルー7月銅生産量が対前年同月比で6.6%減少したこと、9日にはチリEscondida鉱山でストライキの可能性が示唆したことなど、供給懸念が価格を押し上げた。米中株価上昇に加え、各国の脱炭素化、中国の自動車販売台数増加など、需要増大期待も追い風となり、13日に当月最高値の8,230US\$/tと2週間ぶりの高値をつけた。

②亜鉛、上旬は電力高騰による減産懸念が価格を支え：3,300.0US\$/tでスタート。5日、露Nord Stream1が

亜鉛くず 現金高価買受け
亜鉛ドロス・滓 ご照会をう

再生亜鉛精錬

日進産業株式会社

代表取締役 星山えり

〒 580-0006 松原市大堀1丁目7-30

TEL 0723-31-3945代表

FAX 0723-31-3974

イブラインの無期限停止が決定されガス価格が高騰、さらなる製錬所の減産・操業停止などが懸念され、価格は上昇した。銅と同じ13日に当月最高値3,319.5US\$/tをつけたが、実際に操業停止した製錬所はなく、価格上昇は小幅だった。

③ニッケル、上旬は世界的なEVへの移行予測が価格を押し上げ：20,525.0US\$/tでスタートし、2日に当月最安値20,200US\$/tをつけた。

7日、インドネシアJoko大統領が改めてニッケル輸出に規制を課すと述べた。また伯Valeが、世界的な再生可能エネルギーへの移行により、2030年までのニッケル需要が44%増加すると発表した。さらに在庫が2022年初比で50%近く減るなど、過去3年で最も低水準となったことも影響し、上～中旬を通して価格は上昇傾向となった。

④中旬から弱いマクロ経済による需要減退見込みが価格を圧迫、期末はLMEの露産金属制裁警戒により価格は急騰：14日、8月米消費者物価指数（CPI）が前年同月比8.3%増と依然高止まりしていることを受け、FRBが大幅利上げを継続する見方が強まった。

各国中銀も利上げ継続見込みとなり、景気悪化に伴う需要減退懸念と急騰する米ドル高が再度全鉱種の価格を圧迫した。28日は、銅が当月最安値となる7,353.0US\$/t、亜鉛が当年最安値となる2,830US\$/t。しかし29日、LMEが露産金属の新規納入禁止を検討していると報道され、価格は急騰した。

LMEはあくまで検討中としたものの、露産金属納入禁止措置の動きは今回が初めてで、ロシアへの制裁姿勢が変化したという見方が強まった結果、月末に価格は上昇し、銅は7,647.0US\$/t、亜鉛は2,986.0US\$/t、ニッケルは22,290.0US\$/tで越月した。

故銅・銅滓 アルミ原料

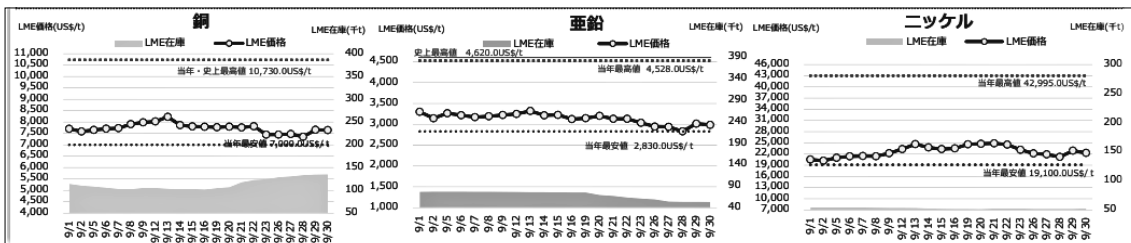
高価即金買入
——ご照会をう。

森下商店

大阪市西成区南津守7-12-46

TEL (06)6659-5577~8

FAX (06)6659-5579



INCO **米：豪Syrah Resources社、LA州Vidalia
グラファイト精錬所を拡張**

2022年10月20日付けのプレスリリースによると、豪Syrah Resources社は、米エネルギー省より最大219.8mUS\$の補助金を受けることが発表された。

電気自動車 (EV) 用バッテリー生産と資源開発の促進のため、同省が国内12州にまたがる約20社を対象に2.8bUS\$の補助金を拠出することをホワイトハウスが発表しており、同社への支援はその一部である。

同社はモザンビークのBalamaグラファイト鉱山で生産されたグラファイトを用いて11.25千t/年のアノード材を生産するVidalia精錬所の建設を進めている。同精錬所の初期生産量は11.25千t/年だが、4倍の45千t/年に拡張させる最終FSを完了させており、今回のエネルギー省からの補助金は、その拡張事業に充当させる予定である。なお2023年Q3の稼働を予定している。

2016年6月に丸紅株式会社は、Syrah Resources社がモザンビークで採掘した天然グラファイト鉱石を原料とする球状化天然グラファイトの日本・韓国向け独占販売契約を締結している。

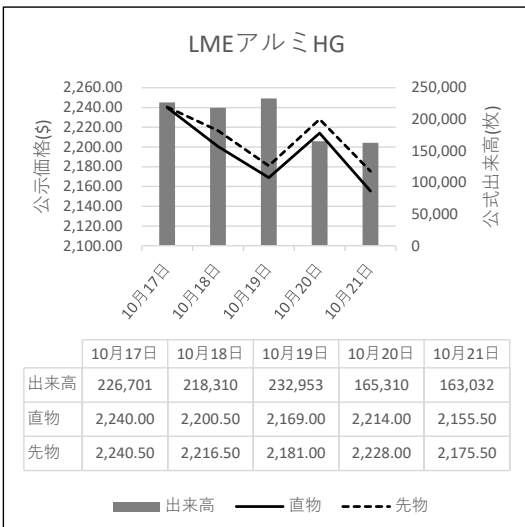
また2021年12月、Syrah Resources社は米Tesla社に8千t/年のグラファイトアノード材を供給するオフテイク契約を締結している。他にも同社は米Ford Motor社と韓SK On社 (SK on Co., Ltd. : SKO) のJV企業であるBlueOvalSK社や韓LG Energy Solution社と、アノード材の供給に関する契約を締結している。

アルミニウム屑・銅・真鍮・ステンレス
各種非鉄金属屑

株式会社 原田 商店

代表取締役 原田 靖章
〒547-0002 大阪市平野区加美東6-14-30
TEL 06-6793-8128 FAX 06-6793-8128

LME公式値週間推移 10月17日～10月21日(現地)



**電気亜鉛・蒸留亜鉛販売
亜鉛ドロス・滓買入**

大阪亜鉛工業株式会社

取締役社長 **林 昭宏**

本社・工場 〒555-0001 大阪市西淀川区佃 4-14-3
電話 06-6471-2531~5
FAX 06-6471-5781

東京営業所 〒131-0043 東京都墨田区立花 2-4-5
電話 03-3618-2351~2

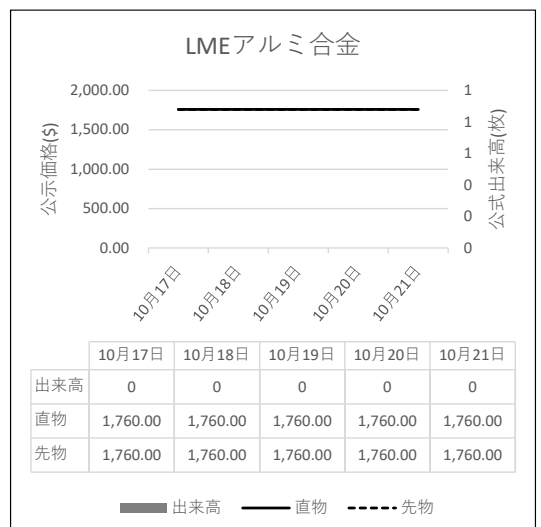
INCO **米：Trafigura社とEVelution Energy社、
硫酸コバルト処理施設開発のMOUを締結**

2022年10月24日付けのプレスリリースによると、シンガポールTrafigura社と米EVelution Energy社は、AZ州でEVelution Energy社が進める、バッテリー品位の硫酸コバルト処理施設の開発に関するMOUを締結した。

本MOUに基づきTrafigura社は、原料の供給及び硫酸コバルトと硫酸ニッケルのマーケティング分野において、EVelution Energy社に対しサポートを提供する。

同施設は2023年後半に建設を開始する予定で、コバルト7千t/年の生産が見込まれている。また硫酸ニッケルを生産するため、設備の拡張も検討されている。

なお同施設は米国初の太陽光発電を活用した、カーボンニュートラルを実現する処理施設となる予定で、施設周辺の農地にもクリーン電力を供給することが期待されている。



故銅市況

26日朝入電の海外相場は、LME(ロンドン金属取引所)銅相場で、直物の前場売値が、前営業日の7,661.00ドルより125.00ドル安の7,536.00ドル。直物の終値は、前営業日の7,689.00ドルより55.00ドル安の7,634.00ドル。3か月物の前場売値は、前営業日の7,562.00ドルより112.00ドル安の7,450.00ドル。3か月物の終値は、前営業日の7,556.00ドルより33.00ドル安の7,523.00ドル。COMEX(ニューヨーク商品取引所)銅相場の12月限は、前営業日の343.05セントより3.35セント安の339.70セント。SHFE(上海期貨交易所)銅相場の12月限は、前営業日の6万2,750元よ220元高の6万2,970元。

26日の東京為替市場TTSレートは、前日の150.04円より0.81円の円高ドル安、1ドル=149.23円。26日に入電した直近のLME銅相場直物前場売値は7,536.00ドル。この値と26日の東京外国為替市場USドルTTSレートから計算した国内採算値は、前日の118万7,000円より2万5,000円安の116万2,000円。

故銅直納問屋筋の平均値頃感 (単位は千円)

(10月24日更新)

直納問屋筋によるロット物(5トン前後)の平均的な値頃感は次の通り。

ピカ線が1030~1035、上銅新のうちタフピッチや無酸素銅などは995~1000、並銅は960~970、込銅(高品位=約97%)は950、セバは689~694。コーベルは要り用筋で630、それ以外は615ほど。黄銅削粉も同様に要り用筋640、それ以外610~620が値頃。並青銅鋳物削粉は840~845どころ。

小口市中相場(1トン前後)では、ピカ線が1010~1030、上銅新くずが975~995、普通上銅が950~970、2号銅線が942~962、並銅が940~960、込銅(94-97%)が888、込銅(90-93%)が890、下銅が439~489、セバが654~689、コーベルが570~615、黄銅棒地が565~610、黄銅削粉が560~605、黄銅ラジが525~533、交叉ラジが554~611、黄銅銅鋳物が539~546、送りが317~336、上青銅鋳物が837~857、並青銅鋳物が817~832、上青銅鋳物削粉が832~852、並青銅鋳物削粉が807~827どころ。

アルミ二次合金メーカー買値実勢値

(1トン程度・置場・現金・キロ当たり円)

関東地区 (10月後半)

2S=225円~245円、63S=209円~260円、アルミホイール(1P)=126円~240円、ビス付サッシ=97円~106円、エンジンコロ=110円~118円、込合金(機械鋳物)=103円~111円、缶プレス(ソフト)=66円~76円。

関西地区 (10月後半)

2S=208円~210円、63S=210円~245円、印刷版=200円~205円、アルミホイール(1P)=191円~204円、ベースメタル=154円~158円、機械鋳物=106円~109円、ダライ粉=85円~88円、ビス付サッシ=83円~118円、缶プレス=83円~88円。

この日、電気銅建値は119万円に据え置かれた。

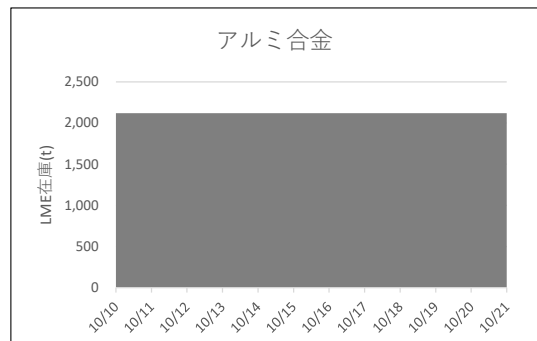
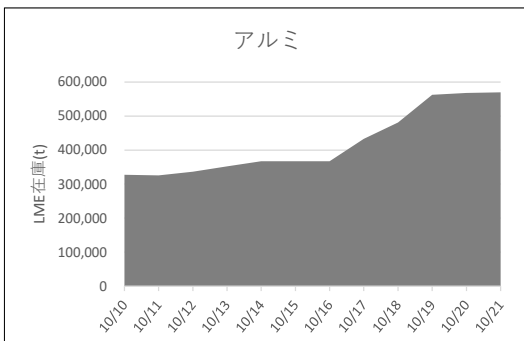
為替動向

25日、ロンドン外国為替市場のユーロは対ドルで上昇。16時、前日と比べ0.0070ドルのユーロ高ドル安、1ユーロ=0.9950ドル~0.9960ドルで推移した。米国の長期金利の低下で金利差の縮小が意識されユーロ買いドル売りが優勢になった。英ポンドも対ドルで上昇。同じく0.0140ドルのポンド高ドル安、1ポンド=1.1450ドル~1.1460ドルで推移した。この日、英国のシナク元財務相が新しい首相に就任。財政運営の安定が期待されポンドが買われた。

25日のニューヨーク外国為替市場で円相場は反発した。前日と比べ1.10円の円高ドル安、1ドル=147.90円~148.00円で取引を終えた。米国の長期金利は一時4.05%に下落、FRBが年内にも利上げペースを緩和するとの観測に加えこの日公表された米国の諸経済指標が米国の景気減速を示す内容となったことで幅広い通貨に対しドルが売られた。

26日早朝の東京外国為替市場でも円相場は上昇した。8時30分前日17時と比べ0.90円の円高ドル安、1ドル=148.02円~148.03円で推移した。前日に発表された米国の経済指標では市場予想を下回る結果が大半を占め日米の金利差が縮小するとの観測から円買いドル売りが優勢になった。円は対ユーロでは下落。同じ0.69円の円安ユーロ高、1ユーロ=147.46円~147.49円で推移した。ECBは27日に開かれる理事会で0.75%の利上げに踏み切るとの公算でユーロが買われた。

LME認定倉庫在庫量推移 10月10日~10月21日(現地)





LME銅相場は反落 直物終値は7,634.00ドル
 COMEX銅相場は続落 SHFE銅相場は続伸
 LME非鉄相場は総じて軟調 アルミ直物終値は2,212.30ドル



26日朝入電した海外相場は、LME（ロンドン金属取引所）の銅相場で、直物の前場売値が、10月25日入電の7,661.00ドルより125.00ドル安の7,536.00ドル。反落して1.63%安。この週0.12%の下落。10月に入って1.45%の下落。3か月物の前場売値は、10月25日入電の7,562.00ドルより112.00ドル安の7,450.00ドル。反落して1.48%安。この週0.09%の下落。10月に入って1.20%の下落。

LME公認倉庫の銅在庫は、現地10月24日の13万4,700トンより300トン減の13万4,400トン。

COMEX（ニューヨーク商品取引所）の銅相場は、10月限が、10月25日入電の347.95セントより2.90セント安の345.05セント。2営業日の続落で2.06%安。この週2.06%の下落。10月に入って0.25%の上伸。11月限は、10月25日入電の344.80セントより3.20セント安の341.60セント。2営業日の続落で2.22%安。この週2.22%の下落。10月に入って0.41%の下落。

SHFE（上海期貨交易所）銅相場は、11月限が、10月25日入電の6万3,610元より250元高の6万3,860元。3営業日の続伸で2.72%高。この週1.25%の上伸。10月に入って4.57%の上伸。中心限月に当たる12月限は、10月25日入電の6万2,750元より220元高の6万2,970元。3営業日の続伸で2.96%高。この週1.52%の上伸。10月に入って4.34%の上伸。

錫は続落 8営業日で約10%安

LME錫相場の前場売値は、直物が、10月25日入電の1万8,350.00ドルより295.00ドル安の1万8,055.00ドル。8営業日の続落で10.29%安。この週2.06%の下落。10月に入って12.99%の下落。3か月物の前場売値は、10月25日入電の1万8,355.00ドルより300.00ドル安の1万8,055.00ドル。8営業日の続落で10.17%安。この週2.06%の下落。10月に入って12.99%の下落。

LME公認倉庫の錫在庫は現地10月24日の4,595トンより30トン減の4,565トン。

鉛は反落

LME鉛相場の前場売値は、直物が、10月25日入電の1,937.00ドルより44.00ドル安の1,893.00ドル。反落して2.27%安。この週1.92%の下落。10月に入って0.21%の上伸。3か月物の前場売値は、10月25日入電の1,915.00ドルより39.50ドル安の1,875.50ドル。反落して2.06%安。この週1.81%の下落。10月に入って0.61%の下落。

LME公認倉庫の鉛在庫は現地10月24日の2万8,400トンよりトン減の2万8,400トン。

亜鉛も反落

LME亜鉛相場の前場売値は、直物が、10月25日入電の3,011.00ドルより91.00ドル安の2,920.00ドル。5営業日ぶりの反落で3.02%安。この週2.36%の下落。10月に入って2.21%の下落。3か月物の前場売値は、10月25日入電の2,964.00ドルより82.00ドル安の2,882.00ドル。5営業日ぶりの反落で2.77%安。この週2.37%の下落。10月に入って2.49%の下落。

LME公認倉庫の亜鉛在庫は現地10月24日の5万0,575トンより750トン減の4万9,825トン。

アルミは続伸 アルミ合金は続落 北米特殊はまちまち

LMEアルミ相場の前場売値は、直物が、10月25日入電の2,160.00ドルより10.50ドル高の2,170.50ドル。2営業日の続伸で0.70%高。この週0.70%の上伸。10月に入って0.44%の下落。3か月物の前場売値は、10月25日入電の2,179.00ドルより13.00ドル高の2,192.00ドル。2営業日の続伸で0.76%高。この週0.76%の上伸。10月に入って0.23%の下落。

LME公認倉庫のアルミ在庫は現地10月24日の56万9,525トンより万25トン減の56万9,500トン。

LMEアルミ合金相場の前場売値は、直物が、10月25日入電の1,700.00ドルより50.00ドル安の1,650.00ドル。2営業日の続落で6.25%安。この週6.25%の下落。10月に入って6.25%の下落。3か月物の前場売値は、10月25日入電の1,700.00ドルより50.00ドル安の1,650.00ドル。2営業日の続落で6.25%安。この週6.25%の下落。10月に入って6.25%の下落。

LME北米特殊アルミ合金（NASAAC）相場の前場売値は、10月25日入電の2,386.00ドルより1.00ドル高の2,387.00ドル。5営業日ぶりの反発で0.04%高。この週1.08%の下落。10月に入って3.56%の下落。3か月物の前場売値は、10月25日入電より横ばいの2,400.00ドル。この週1.03%の下落。10月に入って3.81%の下落。

ニッケルは反落

LMEニッケル相場の前場売値は、直物が、10月25日入電の2万2,170.00ドルより95.00ドル安の2万2,075.00ドル。反落して0.43%安。この週2.44%の上伸。10月に入って0.96%の下落。3か月物の前場売値は、10月25日入電の2万2,300.00ドルより225.00ドル安の2万2,075.00ドル。反落して1.01%安。この週1.96%の上伸。10月に入って1.23%の下落。

LME公認倉庫のニッケル在庫は現地10月24日の5万2,908トンよりトン減の5万2,908トン。

LME公示価格(US\$)／10月25日

		銅	錫	鉛	亜鉛	アルミ	アルミ合金	北米特殊アルミ合金	ニッケル
直物	公示価格	7,536.00	18,055.00	1,893.00	2,920.00	2,170.50	1,650.00	2,387.00	22,075.00
	前営業日比	▲ 125.00	▲ 295.00	▲ 44.00	▲ 91.00	10.50	▲ 50.00	1.00	▲ 95.00
先物	公示価格	7,450.00	18,055.00	1,875.50	2,882.00	2,192.00	1,650.00	2,400.00	22,075.00
	前営業日比	▲ 112.00	▲ 300.00	▲ 39.50	▲ 82.00	13.00	▲ 50.00	0.00	▲ 225.00

海外非鉄金属相場

(10月26日 入電・現地 10月25日)

1ロット=銅、鉛、亜鉛、アルミは25トン
錫5トン、アルミ合金20トン、ニッケル6トン
セツルメント=現物・前場・売

Table with columns: 前場, 後場. Rows: 銅AG, 現物, 前日比, 先物, 出来高.

Table with columns: 前場, 後場. Rows: 錫HG, 現物, 前日比, 先物, 出来高.

Table with columns: 前場, 後場. Rows: 鉛, 現物, 前日比, 先物, 出来高.

Table with columns: 前場, 後場. Rows: 亜鉛SHG, 現物, 前日比, 先物, 出来高.

Table with columns: 前場, 後場. Rows: アルミHG, 現物, 前日比, 先物, 出来高.

Table with columns: 前場, 後場. Rows: アルミ合金, 現物, 前日比, 先物, 出来高.

Table with columns: 前場, 後場. Rows: 北米特殊アルミ合金, 現物, 前日比, 先物, 出来高.

Table with columns: 前場, 後場. Rows: ニッケル, 現物, 前日比, 先物, 出来高.

NYコメックス相場
出来高: 1ロットは12.5ショート・トン、銅はポンド当たりセント
金・プラチナ・パラジウムはオンス当たりドル、銀はオンス当たりセント

Table with columns: 銅HG, 金, 銀, プラチナ, パラジウム. Rows: 10月限, 11月限, 12月限, 1月限, 2月限, 前日比, 出来高.

採算価格
プレート諸チャージ込み入荷ベース(上海は前日の元・円レートで換算)

Table with columns: LME (円ベース/キロ), COMEX, 上海. Rows: 銅, 錫, 鉛, 亜鉛, アルミ, ニッケル.

フリー・マーケット

米国生産者価格(地金)

Table with columns: 銀(セント/オンス) EH社, 銀(セント/オンス) HH社. Values: 1925.0 (▲5.0), 1929.5 (7.0).

NY相場

Table with columns: 取引業者銅(セント/ポンド), 2号銅線くず(セント/ポンド). Values: 256.35 - 257.35, 353.35 - 357.35.

ロンドン相場(ドル)

Table with columns: 金(オンス), アンチモン99.65%(トン), ビスマス99.9%(ポンド), カドミウム99.99%(ポンド), インジウム99.99%(キロ), セレニウム99.5%(ポンド), スポンジチタン99.5%(キロ), フェロモリブデン欧州産65%(キロ), コバルトカソード99.8%(ポンド), マグネシウム中国産99.9%(トン), タングステンAPT(純分10キロ), タンタル鉱石30-35%(ポンド). Values: 1659.25 (10.10), 12000 -, 13000, 3.75 -, 4.05, 1.60 -, 1.70, 240 -, 280, 7.00 -, 8.25, 9.00 -, 11.00, 43.00 -, 47.00, 24.75 -, 26.00, 3500 -, 3800, 320.0 -, 350.0, 110 -, 118.

KLTM編(MYR/KG, 出来高トン)

Table with columns: (25日), (26日). Rows: 相場, 出来高, ドル建て価格, ODレート, M\$/US\$レート, 採算円/キロ, US\$採算円/キロ.

LME在庫(トン)

Table with columns: 在庫, 増減. Rows: 銅, 錫, 鉛, 亜鉛, アルミ, アルミ合金, 北米特殊アルミ合金, ニッケル.

上海在庫(トン)

Table with columns: 在庫, 増減. Rows: 銅, アルミ, 亜鉛, 鉛, ニッケル.

LMEプレマーケット(ドル)

Table with columns: 先物気配. Rows: (10/26), (3:00AM現地). Rows: 銅, アルミ, 錫, 鉛, 亜鉛, アルミ, ニッケル.

上海相場

Table with columns: トン当たり元, 1ロット=5トン・増値税込. Rows: 銅, アルミ, 亜鉛, 鉛, ニッケル. Rows: 11月限, 12月限, 前日比, 出来高.

※26日のKLTMは取引がありません。

非鉄金属製品相場

(10月26日調べ)

(キロ当たり) ◎上げ ◆下げ

伸銅品	大阪	東京	鉛亜鉛製品	大阪	東京	電線 (現場納め 定尺 関西地区 大口~小口)	
銅小板2.0ミリ	1500	1455	亜鉛板0.3×3×7	620	620	V V F	
建築用0.3ミリ	1550	1505	印刷用亜鉛板トッパン用	790	790	2C×1.6	55~57
銅大板2×1×2	1630	1655	給水管13ミリ	300	300	2C×2.0	98~101
銅管(ベース)	1640	1655	鉛板1.5ミリ	606	606	3C×1.6	102~105
水道用管(m当たり)13ミリ	1550	1565	鉛線3ミリ	465	465	3C×2.0	149~152
銅棒25ミリ	1410	1425	軽圧品		大阪	東京	I V
銅条1.5×100	1465	1470	アルミ箔0.007ミリ	1125	1145	1.6mm	30.5~32.4
銅線0.9ミリ	1490	1485	〃 小板1ミリ	760	775	5.5sq	83.8~89.1
銅帯6×50	1420	1425	〃 大板1ミリ	740	765	14sq	207~220
銅平角線	1690	1655	〃 5052板	795	815	CV-T	
黄銅小板2.0ミリ	1245	1255	〃 6061板	1325	1345	600V 3C×38	1580~1679
〃 0.3ミリ	1275	1285	〃 2017板	1250	1375	600V 3C×60	2430~2583
黄銅大板2×1×2	1395	1435	〃 線3ミリ	740	760	600V 3C×100	4082~4340
黄銅管	1730	1735	〃 快削棒50ミリ	960	980	6kV 3C×38	2566~2723
復水器用黄銅管	1700	1705	〃 合金棒50ミリ(17S)	945	960	6kV 3C×60	3572~3791
黄銅棒快削25ミリ	1015	1055	〃 合金棒50ミリ(56S)	900	920	CVV (関西-関東)	
六角棒	1045	1085	貴金属(一般小口向け)			3C×2	125-128
四角棒	1075	1115	白金(グラム)		◆4889	4C×2	168-172
鍛造用	1055	1095	パラジウム(グラム)		◆10439	6C×2	237-243
ネーバル	1155	1195	金(グラム)		◆8685	7C×2	271-278
高力	1155	1195	銀(キログラム)		◆102850	合金鉄 8月輸入単価 (CIF)	
黄銅線6ミリ	1420	1435	レアメタル輸入価格 8月通関 (CIF)			フェロマンガン2%以上炭素含有	185
黄銅平角線ロール仕上	1620	1645	金属ケイ素(99.99%未満)	487		〃 その他	345.8
黄銅条1.5×100	1240	1270	モリブデン酸化物	3759		フェロシリコン55%以上	337
リン青銅板一般用1.0ミリ	2540	2730	タンタル	65085		フェロクロム4%以上炭素含有	330.5
〃 バネ用0.3ミリ	2780	2980	マグネシウム	512		フェロモリブデン純分60%以上	4033
リン青銅棒25ミリ	2700	2910	コバルト	10464		フェロバナジウム	4010
リン青銅線3ミリ	3010	3220	インジウム	28300		フェロニッケル33%未満	875.6
洋白板一般用1.0ミリ	3580	3730				電気亜鉛メッキ銅板冷延1ミリ	326
〃 バネ用1.0ミリ	3750	3910					

減摩合金 10月17日改定


銅合金地金 9月1日発表

500kg以上、大口価格)		(標準価格)	大阪
1種	3970	BC 1種	1215
2種	3880	2種	1535
3種	3775	3種	1615
4種	3335	6種	1295
5種	3155	7種	1425
7種	1250	YBSC 3種	1095
8種	1130	LBC 3種	1560
9種	965	PBC 2種	1635



非鉄金属材料相場

キロ当たり円	◎上げ ◆下げ		(10月26日調べ)		インジウム大口~小口(99.99%)		41,000 ~ 45,000(1)			
	大阪 仲間相場	東京 仲間相場	地 金		大阪 仲間相場	東京 仲間相場	高値	安値		
山元建値					電気銅		1190(24)	金	7,908(26)	
() 実施日					電気鉛		348(26)	銀	93,400(26)	
					電気亜鉛		487(20)	錫(99.99%)	4,200(26)	
非鉄原料 (炉前材)										
1トン以上外税持込							高値	安値	高値	安値
1 号 銅 線	1066	1063	電 気 銅	◆ 1140	◆ 1135	◆ 1142	◆ 1137			
2 号 銅 線	1024	—	電 気 亜 鉛	465	459	465	459			
上 銅 (新 切)	1037	1031	蒸 留 亜 鉛	453	447	453	447			
雑 ナ ゲ ッ ト	895	893	再生ダイカスト亜鉛2種	379	373	379	373			
並 銅	979	961	再 生 亜 鉛 (98%)	330	324	330	324			
下 銅	960	933	電 気 鉛	◆ 325	◆ 322	◆ 325	◆ 322			
銅 削 粉	954	936	再 生 鉛 1 号	◆ 312	◆ 302	◆ 302	◆ 297			
銅 さ い (30%)	25	25	再 生 鉛 3 号	◆ 316	◆ 312	◆ 307	◆ 303			
新 切 黄 銅 セ バ	800	806	錫 1 号	◆ 2950	◆ 2900	◆ 2950	◆ 2900			
コ ー ベ ル	768	764	ア ン チ モ ン	2000	1950	2000	1950			
黄 銅 棒 地	766	752	ニ ッ ケ ル (メ ッ キ 用)	◎ 3400	◎ 3350	◎ 3400	◎ 3350			
黄 銅 削 粉	760	748	コ バ ル ト	9300	9000	9300	9000			
並 黄 銅	675	644	セ レ ニ ウ ム	◎ 3600	◎ 3400	◎ 3600	◎ 3400			
黄 銅 ラ ジ エ タ ー	599	582	ビ ス マ ス	◎ 1500	◎ 1400	◎ 1500	◎ 1400			
交 叉 ラ ジ エ タ ー	623	595	カ ド ミ ウ ム	600	550	600	550			
黄 銅 鑄 物	680	—	マ グ ネ シ ウ ム 合 金	525	505	525	505			
山 送 り (55%)	390	—	ア ル ミ 地 金 99.70 %	◎ 374	◎ 370	◎ 376	◎ 372			
上 青 銅 鑄 物	827	—	ア ル ミ 二 次 地 金 99 %	305	300	305	300			
並 青 銅 鑄 物	825	816	〃 90 %	283	278	283	278			
上 青 銅 鑄 物 削 粉	820	—	ア ル ミ 二 次 合 金 ADC12	407	402	410	405			
並 青 銅 鑄 物 削 粉	810	801	鑄 物 用 C2BS	432	427	434	429			
新 切 リ ン 青 銅 (伸 銅)	—	1062	青 銅 合 金 地 金 3 種	1580	1570	1615	1605			
〃 (鑄 物)	943	—	〃 6種	1270	1260	1305	1295			
リ ン 青 銅 削 粉	861	856	ハ ン ダ 錫 60 %	2660	2620	2680	2650			
新 切 洋 白 (電 子 材)	869	859	〃 50 %	2305	2255	2325	2295			
新 切 亜 鉛	241	241	〃 40 %	2010	1950	1965	1935			
ダ イ カ ス ト く ず	206	206	減 摩 合 金 2 種	3865	3835	3870	3840			
亜 鉛 ド ロ ス	184	195	〃 4 種	3295	3270	3300	3270			
上 鉛	◆ 143	◆ 141	〃 7 種	1180	1130	1180	1130			
電 池 素 鉛 ケ ー ス 込	25	25	ス テ ン レ ス ・ 特 金	18-8ステンレス 新切		80	75			
活 字 鉛	◆ 128	◆ 125		〃 ダライ粉		65	60			
新 切 ア ル ミ 1 級	247	249		高 耐 食 ス テ ン レ ス SUS316		240	240			
新 切 サ ッ シ 1 級	247	247		耐 熱 ス テ ン レ ス SUS310		415	415			
新 切 合 金 1 級	232	227		13クローム 新切		23	24			
機 械 鑄 物 1 級	165	172		ハ イ ス 9種		265	265			
ピ ス 付 サ ッ シ P	200	197								
合 金 削 粉 P	110	115								
込 ガ ラ P	105	107								
カ ン ・ バ ラ	173	169								



非鉄金属材料相場面
PW : nikkin202210