

令和4年(2022年) 11月1日(火) 13994号



株式会社日刊金属

本社 大阪市北区天満2丁目12番地3号
 ヴィレッジリバー南森町3階E号
 TEL: 06-6353-7831
 FAX: 06-6353-7832
 MAIL: metal_info_osaka@nikkankinzoku.co.jp
 WEB: https://homenikkankinzoku.jp/

購読料 12か月 77,760円 外電配信料 12か月 92,400円
 6か月 38,880円 6か月 46,200円

非鉄金属市況・需給動向9月報告

亜鉛7月 5か月ぶりの供給不足

JOGMEC

独立行政法人石油天然ガス・金属鉱物資源機構(細野哲弘理事長)がこのほど発表した市況動向9月報告によると、7月の亜鉛の鉱石生産量は中国の減産により減少し、需給バランスは地金消費量の大幅増加から5か月ぶりの供給不足となった。

■需給動向(9月発表分)

①7月鉱石生産量は減少

国際鉛亜鉛研究会(ILZSG)9月発表データによると、7月の鉱石生産量は1,050.8kt(対前月比2.9%減、31.2kt減)と対前月比で減少した。ペルーがAtacochaのSan Gerardo露天掘り鉱山を操業再開して13.9%増となったが、中国で12.1%減となったことで相殺された。

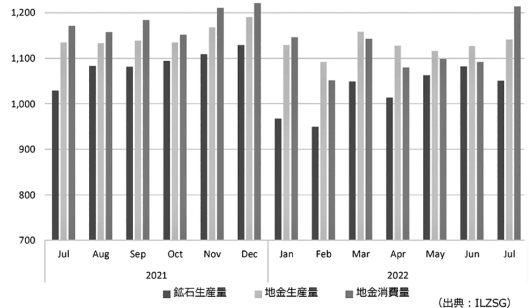
②7月需給バランスは大幅な供給不足に

7月の地金生産量は1,141.0kt(同1.3%増、14.1kt増)、地金消費量は1,213.8kt(同11.1%増、121.5kt増)で72.8ktの供給不足となった。中国雲南省で、電力供給逼迫を背景に各精錬所で減産し伸び悩んだ。一方、中国の需要量は15.7%増と大幅に増加し、5か月ぶりの供給不足に落ち込んだ。

③1~7月需給バランスは供給過剰

ILZSGによると、1~7月の亜鉛地金需給バランスは、

(単位:千t) 亜鉛鉱石生産量・地金生産量・消費量の推移(月別)



135千tの供給過剰となった。

■関連動向

①世界の自動車生産台数

各種報道によると、8月は6,841.5千台で、対前月(6,820.4千台)比で0.3%増加とほぼ横ばいになった。

②日本の亜鉛めっき鋼板生産量

(一社)日本鉄鋼連盟によると、7月は744千tで、対前月(774千t)比で3.9%減少した。

■企業・その他の動向

①Nexa Resources社(伯)

El Popenir亜鉛鉱山、地域コミュニティによる襲撃を受ける(8日)。メンテナンスのため8月29日から操業停止していたAtacochaのSan-Gerardo露天掘り鉱山を操業再開、フル稼働に達する(12日)。

②Teck Resources社(加)

San Nicolas銅・亜鉛プロジェクトに係るJVをAgnico Eagle Mines社と組成(16日)。

③South32社(豪)

地元労組の封鎖活動長期化により、Sierra Mojada銀・亜鉛プロジェクトの権益獲得に係るオプション契約を破棄(23日)。

電気亜鉛・蒸留亜鉛販売
 亜鉛ドロス・滓買入

大阪亜鉛工業株式会社

取締役社長 林 昭宏

本社・工場 〒555-0001 大阪市西淀川区佃 4-14-3
 電話 06-6471-2531~5
 FAX 06-6471-5781

東京営業所 〒131-0043 東京都墨田区立花 2-4-5
 電話 03-3618-2351~2

電気・ガス料金支払い猶予 11月分も継続

経産省

経済産業省はこのほど、新型コロナウイルス感染拡大の影響により電気・ガス料金の支払いに困難な事情がある個人や企業に対し、未払いによる供給停止猶予など柔軟な対応を行うことを電気・ガス事業者に要請しているが、11月の料金についてもさらに1か月繰り延べるなど特例措置の申請を認可したと発表した。



11月前半の減摩合金価格を発表 フジメタル工業

フジメタル工業は、11月前半の減摩合金算定価格を改定、1日より適用。新算定価格は次の通り(ホワイトメタルIS規格品、500キロ以上の大口、キロ当たり円、カッコ内は前回比)。

【ホワイトメタル】

- ◇1種…3,895円(▲75) ◇2種…3,810円(▲70)
- ◇2種B…3,755円(▲65) ◇3種…3,710円(▲65)
- ◇4種…3,280円(▲55) ◇5種…3,095円(▲60)

- ◇6種…2,405円(▲30) ◇7種…1,255円(◎5)
- ◇8種…1,140円(◎10) ◇9種…980円(◎15)
- ◇10種…995円(◎20)

【棒半田】

- ◇錫60%…2,685円(▲45) ◇錫50%…2,345円(▲30)
- ◇錫40%…2,005円(▲20) ◇錫30%…1,660円(▲10)

【原料】

- ◇錫…3,590円(▲80) ◇アンチモン…2,045円(-)
- ◇銅…1,188円(◎27) ◇鉛…364円(◎19)
- ◇亜鉛…488円(▲2) ◇砒素…2,550円(-)



米：加Cypress Development社、NV州 Clayton Valleyリチウムプロジェクトで塩酸プロセスを用いてバッテリー品位の炭酸リチウムを抽出

10月25日付の現地報道によると、加Cypress Development社は米NV州Clayton Valleyリチウムプロジェクトにおいて、塩酸プロセスを用いて粘土鉱床からバッテリー品位の炭酸リチウムを抽出することに世界で初めて成功した。同社の塩酸プロセスは、従来の攪拌タンクでリチウム含有粘土の酸浸出を行い、その後、濃縮した塩化リチウム溶液から炭酸リチウムを生産する。また同社は2022年9月に、粘土鉱床から品位：Li2CO3 99.94%の炭酸リチウムの生産に成功したことを発表している。

NV州では加Lithium Americas社のThacker Passリチウムプロジェクトや、豪Ioneer社Rhyolite Ridgeリチウムプロジェクトなど、複数のリチウムプロジェクトが進められている。だが比較的価格が低い硫酸ではなく、塩酸を用いているのはCypress Development社だけである。同社CEOは、塩酸の方が同社のプロジェクトに適合しており、輸送や荷役の問題が少ないと考えたことを挙げている。

同社は2023年Q1にFSを発表する予定である。PFSによると資本コストは493mUS\$、税引後NPV(8%の割引率)は1bUS\$と算出されている。マインライフは40年で、生産量は炭酸リチウム換算で27.4千t/年が見込まれている。



チリ：SQM社、Carmenリチウムプラント 拡張に関する承認を取得

10月25日付地元メディアは、SQM社がCarmenリチウムプラント(Antofagasta州)の生産能力増強に係る許可申請について、環境評価局(SEA)から承認を取得したと報じた。同プロジェクトの投資額は987mUS\$、新技術の導入、運用の向上、新たな生産設備の建設により、同プラントの炭酸リチウム生産能力が180千t/年から210千t/年に、また水酸化リチウム生産能力が32千tから40千tにそれぞれ増加する。さらに、同プロジェクトは、新しいリチウムプラントの設置も含まれており、これにより炭酸リチウムから水酸化リチウムを製造できるようになる。

Nikkan Kinzoku Web Journal



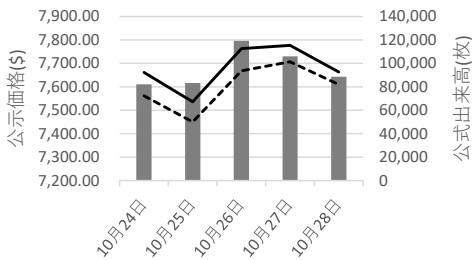
PW: nikkin202211

ログインにはパスワードが必要です。パスワードは、随時更新いたします。

https://nikkankinzoku.co.jp/

LME公式値週間推移 10月24日～10月28日(現地)

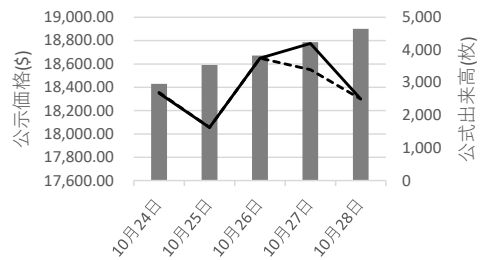
LME銅AG



	10月24日	10月25日	10月26日	10月27日	10月28日
出来高	82,156	83,242	119,195	106,066	88,541
直物	7,661.00	7,536.00	7,762.50	7,777.00	7,663.50
先物	7,562.00	7,450.00	7,668.00	7,707.00	7,610.00

■ 出来高 — 直物 - - - 先物

LME錫HG



	10月24日	10月25日	10月26日	10月27日	10月28日
出来高	2,961	3,543	3,828	4,239	4,648
直物	18,350.00	18,055.00	18,650.00	18,775.00	18,300.00
先物	18,355.00	18,055.00	18,650.00	18,550.00	18,300.00

■ 出来高 — 直物 - - - 先物

※ 10月28日の出来高は速報値です。

2022年10月の海外相場と為替相場

入電日	銅		錫		鉛	亜鉛	アルミ	ニッケル	為替
年月 日	LME	COMEX	LME	KLT M	LME				ドル
18 10 1	7,647.0	344.20	20,750	-	1,889.0	2,986.0	2,180.0	22,290	-
2	-	-	-	-	-	-	-	-	-
3	-	-	-	-	-	-	-	-	145.89
4	7,524.0	345.80	20,345	-	1,865.5	2,956.0	2,164.0	21,575	145.72
5	7,596.0	351.80	20,255	-	1,877.0	2,989.0	2,261.5	21,300	144.95
6	7,661.0	353.25	20,305	-	1,965.5	3,028.0	2,289.0	22,275	145.66
7	7,744.0	347.50	20,250	-	2,049.0	3,096.0	2,355.0	22,350	145.92
8	7,575.5	341.25	20,000	-	2,078.0	3,061.5	2,342.0	22,360	-
9	-	-	-	-	-	-	-	-	-
10	-	-	-	-	-	-	-	-	145.92
11	7,655.0	345.35	20,155	-	2,096.0	3,011.0	2,274.0	22,100	146.77
12	7,587.0	347.80	20,300	-	2,030.0	2,966.0	2,218.5	22,400	147.20
13	7,625.5	344.45	20,005	-	2,080.0	2,972.0	2,227.0	21,750	147.94
14	7,663.0	346.75	20,125	-	2,079.0	2,955.5	2,374.0	21,920	148.42
15	7,688.0	345.05	19,975	-	2,060.0	2,960.5	2,309.0	21,910	-
16	-	-	-	-	-	-	-	-	-
17	-	-	-	-	-	-	-	-	149.61
18	7,715.0	345.55	19,700	-	2,077.0	2,905.0	2,240.0	21,460	149.88
19	7,536.0	340.65	19,425	-	2,044.0	2,868.0	2,200.5	21,500	150.22
20	7,420.0	336.05	19,400	-	2,007.0	2,890.0	2,169.0	21,620	150.98
21	7,585.5	345.10	19,025	-	1,989.0	2,944.0	2,214.0	21,825	151.26
22	7,545.0	352.30	18,435	-	1,930.0	2,990.5	2,155.5	21,550	-
23	-	-	-	-	-	-	-	-	-
24	-	-	-	-	-	-	-	-	150.03
25	7,661.0	347.95	18,350	-	1,937.0	3,011.0	2,160.0	22,170	150.04
26	7,536.0	345.05	18,055	-	1,893.0	2,920.0	2,170.5	22,075	149.23
27	7,762.5	362.95	18,650	-	1,900.0	2,977.0	2,265.5	22,255	147.09
28	7,777.0	362.55	18,775	-	1,885.0	2,985.0	2,297.0	22,250	147.67
29	7,663.5	346.60	18,300	-	1,942.0	2,914.0	2,226.0	22,255	-
30	-	-	-	-	-	-	-	-	-
31	-	-	-	-	-	-	-	-	149.26
平均値	7,627.0	347.52	19,551	-	1,984.4	2,970.8	2,242.5	21,961	148.08

故銅市況

前週末29日朝入電の海外相場は、LME（ロンドン金属取引所）銅相場で、直物の前場売値が、前営業日の7,777.50ドルより113.50ドル安の7,663.50ドル。直物の終値は、前営業日の7,838.25ドルより219.25ドル安の7,619.00ドル。3か月物の前場売値は、前営業日の7,707.00ドルより97.00ドル安の7,610.00ドル。3か月物の終値は、前営業日の7,764.50ドルより214.50ドル安の7,550.00ドル。COMEX（ニューヨーク商品取引所）銅相場の12月限は、前営業日の351.95セントより9.05セント安の342.90セント。SHFE(上海期貨交易所)銅相場の12月限は、前営業日より横ばいの6万3,470元。

週明け31日の東京為替市場TTSレートは、前週末の147.67円より1.59円の円安ドル高、1ドル=149.26円。29日に入電した直近のLME銅相場直物前場売値は7,663.50ドル。この値と31日の東京外国為替市場USドルTTSレートから計算した国内採算値は、前週末の118万6,000円より5,000円安の118万1,000円。この日、電気銅建値は120万円に据え置かれた。

故銅直納問屋筋の平均値頃感 (単位は千円)

(10月27日更新)

直納問屋筋によるロット物（5トン前後）の平均的な値頃感は次の通り。

ピカ線が1038~1043、上銅新のうちタフピッチや無酸素銅などは1003~1008、並銅は968~978、込銅（高品位=約97%）は958、セパは695~700。コーベルは要り用筋で636、それ以外は621ほど。黄銅削粉も同様に要り用筋646、それ以外616~626どころの値頃。並青銅鋳物削粉は847~852どころ。

小口市中相場（1トン前後）では、ピカ線が1018~1038、上銅新くずが983~1003、普通上銅が958~978、2号銅線が950~970、並銅が948~968、込銅（94-97%）が896、込銅（90-93%）が898、下銅が447~497、セパが660~695、コーベルが576~621、黄銅棒地が571~616、黄銅削粉が566~611、黄銅ラジが531~539、交叉ラジが559~616、黄銅鋳物が543~550、送りが317~336、上青銅鋳物が844~864、並青銅鋳物が824~839、上青銅鋳物削粉が839~859、並青銅鋳物削粉が814~834どころ。

アルミ二次合金メーカー買値実勢値

(1トン程度・置場・現金・キロ当たり円)

関東地区 (10月後半)

2S=225円~245円、63S=209円~260円、アルミホイール(1P)=126円~240円、ビス付サッシ=97円~106円、エンジンコロ=110円~118円、込合金(機械鋳物)=103円~111円、缶プレス(ソフト)=66円~76円。

関西地区 (10月後半)

2S=208円~210円、63S=210円~245円、印刷版=200円~205円、アルミホイール(1P)=191円~204円、ベースメタル=154円~158円、機械鋳物=106円~109円、ダライ粉=85円~88円、ビス付サッシ=83円~118円、缶プレス=83円~88円。

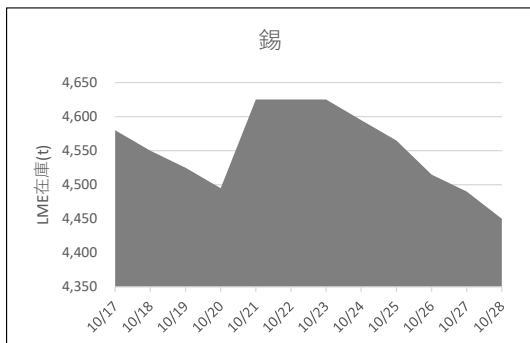
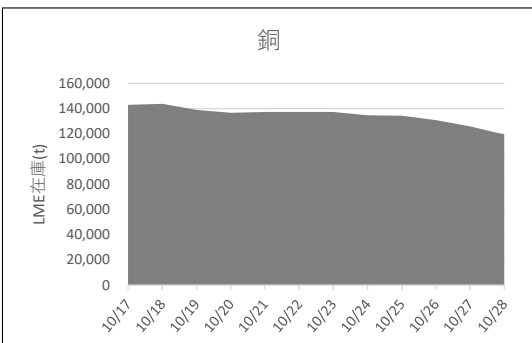
為替動向

28日、ロンドン外国為替市場のユーロは対ドルで下落。16時、前日と比べ0.0050ドルのユーロ安ドル高、1ユーロ=0.9940ドル~0.9950ドルで推移した。ECBが現在の大幅な利上げペースを緩めるとの観測からユーロ売りドル買いが優勢になった。前日までのユーロ買いドル売りの持ち高を調整する動きもあった。英ポンドは対ドルで小幅ながら上昇した。同じく0.0010ドルのポンド高ドル安、1ポンド=1.1580ドル~1.1590ドルで推移した。今週、英中銀が大幅な利上げを決めるとの見方からポンド買いドル売りが優勢になった。

28日のニューヨーク外国為替市場で円相場は4営業日ぶりに反落した。前日と比べ1.15円の円安ドル高、1ドル=147.40円~147.50円で取引を終えた。28日までの金融政策決定会合で日銀は大規模な金融緩和を維持する方針を決めた。FRBは今週のFOMCで0.75%の利上げを決める見通しで日米の金利差拡大を見込んだ円売りドル買いが優勢になった。

31日早朝の東京外国為替市場でも円相場は下落した。8時30分、前週末17時と比べ0.63円の円安ドル高、1ドル=147.70円~147.72円で推移した。30日、米ウォール・ストリート・ジャーナルが「(FRBは)米国経済(の過熱)を冷やすため、さらに高い政策金利が必要になる」と報じ、円売りドル買いが促進された。28日には日銀が大規模な金融緩和策の維持を決定。利上げを続けるFRBとの政策相違が改めて意識されている。円は対ユーロでも下落。同じく0.82円の円安ユーロ高、1ユーロ=147.09円~147.13円で推移した。

LME認定倉庫在庫推移 10月17日~10月28日(現地)





LME銅相場は反落 直物終値は7,619.00ドル FRBの大幅利上げ警戒
 COMEX銅相場は続落 SHFE銅相場はまちまち
 LME非鉄相場は総じて軟調 アルミ直物終値は2,200.74ドル



29日朝入電した海外相場は、LME（ロンドン金属取引所）の銅相場で、直物の前場売値が、10月28日入電の7,777.00ドルより113.50ドル安の7,663.50ドル。3営業日ぶりの反落で1.46%安。この週1.57%の上伸。10月に入って0.22%の上伸。3か月物の前場売値は、10月28日入電の7,707.00ドルより97.00ドル安の7,610.00ドル。3営業日ぶりの反落で1.26%安。この週2.05%の上伸。10月に入って0.92%の上伸。LME公認倉庫の銅在庫は、現地10月27日の12万5,825トンより6,450トン減の11万9,375トン。

COMEX（ニューヨーク商品取引所）の銅相場は、11月限が、10月28日入電の355.55セントより8.95セント安の346.60セント。2営業日の続落で4.50%安。この週1.62%の下落。10月に入って0.70%の上伸。中心限月に当たる12月限は、10月28日入電の351.95セントより9.05セント安の342.90セント。2営業日の続落で4.00%安。この週1.85%の下落。10月に入って0.03%の下落。

SHFE（上海期貨交易所）銅相場は、11月限が、10月28日入電の6万4,350元より70元安の6万4,280元。反落して0.11%安。この週1.92%の上伸。10月に入って5.26%の上伸。中心限月に当たる12月限は、10月28日入電の6万3,470元より横ばい元の6万3,470元。この週2.32%の上伸。10月に入って5.17%の上伸。

錫は下落

LME錫相場の前場売値は、直物が、10月28日入電の1万8,775.00ドルより475.00ドル安の1万8,300.00ドル。3営業日ぶりの反落で2.53%安。この週0.73%の下落。10月に入って11.81%の下落。3か月物の前場売値は、10月28日入電の1万8,550.00ドルより250.00ドル安の1万8,300.00ドル。2営業日の続落で1.88%安。この週0.73%の下落。10月に入って11.81%の下落。LME公認倉庫の錫在庫は現地10月27日の4,490トンより40トン減の4,450トン。

鉛は反発

LME鉛相場の前場売値は、直物が、10月28日入電の1,885.00ドルより57.00ドル高の1,942.00ドル。反発して3.02%高。この週0.62%の上伸。10月に入って2.81%の上伸。3か月物の前場売値は、10月28日入電の1,879.00ドルより51.00ドル高の1,930.00ドル。反発して2.71%高。この週1.05%の上伸。10月に入って2.28%の上伸。LME公認倉庫の鉛在庫は現地10月27日の2万8,400トンより150トン減の2万8,250トン。

亜鉛は反落

LME亜鉛相場の前場売値は、直物が、10月28日入電の2,985.00ドルより71.00ドル安の2,914.00ドル。3営業日ぶりの反落で2.38%安。この週2.56%の下落。10月に入って2.41%の下落。3か月物の前場売値は、10月28日入電の2,953.00ドルより76.00ドル安の2,877.00ドル。3営業日ぶりの反落で2.57%安。この週2.54%の下落。10月に入って2.66%の下落。LME公認倉庫の亜鉛在庫は現地10月27日の4万8,175トンより775トン減の4万7,400トン。

アルミも反落 アルミ合金は横ばい 北米特殊はまちまち

LMEアルミ相場の前場売値は、直物が、10月28日入電の2,297.00ドルより71.00ドル安の2,226.00ドル。5営業日ぶりの反落で3.09%安。この週3.27%の上伸。10月に入って2.11%の上伸。3か月物の前場売値は、10月28日入電の2,302.00ドルより66.00ドル安の2,236.00ドル。5営業日ぶりの反落で2.87%安。この週2.78%の上伸。10月に入って1.78%の上伸。LME公認倉庫のアルミ在庫は現地10月27日の58万7,100トンより万325トン増の58万7,425トン。

LMEアルミ合金相場の前場売値は、直物が、10月28日入電より横ばいの1,600.00ドル。この週9.09%の下落。10月に入って9.09%の下落。3か月物の前場売値は、10月28日入電より横ばいの1,600.00ドル。この週9.09%の下落。10月に入って9.09%の下落。

LME北米特殊アルミ合金（NASAAC）相場の前場売値は、10月28日入電の2,388.00ドルより1.00ドル高の2,389.00ドル。2営業日の続伸で0.08%高。この週0.99%の下落。10月に入って3.47%の下落。3か月物の前場売値は、10月28日入電より横ばいの2,400.00ドル。この週1.03%の下落。10月に入って3.81%の下落。

ニッケルは反発

LMEニッケル相場の前場売値は、直物が、10月28日入電の2万2,250.00ドルより5.00ドル高の2万2,255.00ドル。反発して0.02%高。この週3.27%の上伸。10月に入って0.16%の下落。3か月物の前場売値は、10月28日入電の2万2,375.00ドルより25.00ドル高の2万2,400.00ドル。反発して0.11%高。この週3.46%の上伸。10月に入って0.22%の上伸。LME公認倉庫のニッケル在庫は現地10月27日の5万2,884トンよりトン減の5万2,884トン。

LME公示価格(US\$)／10月28日

		銅	錫	鉛	亜鉛	アルミ	アルミ合金	北米特殊アルミ合金	ニッケル
直物	公示価格	7,663.50	18,300.00	1,942.00	2,914.00	2,226.00	1,600.00	2,389.00	22,255.00
	前営業日比	▲ 113.50	▲ 475.00	57.00	▲ 71.00	▲ 71.00	0.00	1.00	5.00
	週間増減比	1.57%	▲ 0.73%	0.62%	▲ 2.56%	3.27%	▲ 9.09%	▲ 0.99%	3.27%
先物	公示価格	7,610.00	18,300.00	1,930.00	2,877.00	2,236.00	1,600.00	2,400.00	22,400.00
	前営業日比	▲ 97.00	▲ 250.00	51.00	▲ 76.00	▲ 66.00	0.00	0.00	25.00
	週間増減比	2.05%	▲ 0.73%	1.05%	▲ 2.54%	2.78%	▲ 9.09%	▲ 1.03%	3.46%

海外非鉄金属相場

(10月29日 入電・現地 10月28日)

1ロット=銅、鉛、亜鉛、アルミは25トン
錫5トン、アルミ合金20トン、ニッケル6トン
セツルメント=現物・前場・売

Table with columns: 前場, 後場. Rows: 銅AG, 現物, 前日比, 先物, 出来高.

Table with columns: 前場, 後場. Rows: 錫HG, 現物, 前日比, 先物, 出来高.

Table with columns: 前場, 後場. Rows: 鉛, 現物, 前日比, 先物, 出来高.

Table with columns: 前場, 後場. Rows: 亜鉛SHG, 現物, 前日比, 先物, 出来高.

Table with columns: 前場, 後場. Rows: アルミHG, 現物, 前日比, 先物, 出来高.

Table with columns: 前場, 後場. Rows: アルミ合金, 現物, 前日比, 先物, 出来高.

Table with columns: 前場, 後場. Rows: 北米特殊アルミ合金, 現物, 前日比, 先物, 出来高.

Table with columns: 前場, 後場. Rows: ニッケル, 現物, 前日比, 先物, 出来高.

NYコメックス相場
出来高: 1ロットは12.5ショート・トン、銅はポンド当たりセント
金・プラチナ・パラジウムはオンス当たりドル、銀はオンス当たりセント

Table with columns: 銅HG, 金, 銀, プラチナ, パラジウム. Rows: 11月限, 12月限, 1月限, 2月限, 3月限, 前日比, 出来高.

採算価格
プレート諸チャージ込み入荷ベース(上海は前日の元・円レートで換算)

Table with columns: LME (円ベース/キロ), COMEX, 上海. Rows: 銅, 錫, 鉛, 亜鉛, アルミ, ニッケル.

フリー・マーケット

■米国生産者価格(地金)

Table with columns: 銀(セント/オンス) EH社, 銀(セント/オンス) HH社. Values: 1950.0 (▲25.0), 1911.5 (▲41.0).

■NY相場

Table with columns: 取引業者銅(セント/ポンド), 2号銅線くず(セント/ポンド). Values: 256.35 - 257.35, 353.35 - 357.35.

■ロンドン相場(ドル)

Table with columns: 金(オンス), アンチモン99.65%(トン), ビスマス99.9%(ポンド), カドミウム99.99%(ポンド), インジウム99.99%(キロ), セレニウム99.5%(ポンド), スポンジチタン99.5%(キロ), フェロモリブデン欧州産65%(キロ), コバルトカソード99.8%(ポンド), マグネシウム中国産99.9%(トン), タングステンAPT(純分10キロ), タンタル鉱石30-35%(ポンド). Values: 1648.05 (▲11.70), 12000 - 13000, 3.75 - 4.05, 1.60 - 1.70, 240 - 280, 7.00 - 8.25, 9.00 - 11.00, 43.00 - 47.00, 24.75 - 26.00, 3500 - 3800, 320.0 - 350.0, 110 - 118.

■KLT M編 (MYR/KG、出来高トン)

Table with columns: (28日), (31日). Rows: 相場, 出来高, ドル建て価格, ODレート, M\$/US\$レート, 採算円/キロ, US\$採算円/キロ.

■LME在庫(トン)

Table with columns: 在庫, 増減. Rows: 銅, 錫, 鉛, 亜鉛, アルミ, アルミ合金, 北米特殊アルミ合金, ニッケル.

■上海在庫(トン)

Table with columns: 在庫, 増減. Rows: 銅, アルミ, 亜鉛, 鉛, ニッケル.

■LMEプレマーケット(ドル)

Table with columns: 先物気配, (10/31), (3:00AM現地). Rows: 銅, アルミ, 錫, 鉛, 亜鉛, アルミ, ニッケル.

■上海相場

Table with columns: トン当たり元, 1ロット=5トン・増値税込. Rows: 銅, アルミ, 亜鉛, 鉛, ニッケル. Values: 64280, 18410, 24185, 15065, 187510, 63470, 18310, 23900, 15085, 184950, 70, 275, 230, 75, 660, 48570, 106553, 54480, 8020, 40388.

※31日のKLT Mは取引がありません。

Table with columns: LME (円ベース/キロ), COMEX, 上海. Rows: 銅, 錫, 鉛, 亜鉛, アルミ, ニッケル. Values: 7664, 18300, 1942, 2914, 2226, 22255, 347, 64280, 18410, 24185, 15065, 1185, 2931, 327, 475, 349, 3522, 1187, 1327, 380, 499, 311, 5, 42, 12, 5, 7, 36, 16, 2, 5, 5, 1.

非鉄金属製品相場

(10月31日調べ)

(キロ当たり) ◎上げ ◆下げ

申銅品	大阪	東京	鉛亜鉛製品	大阪	東京	電線 (現場納め 定尺 関西地区 大口~小口)
銅小板2.0ミリ	1510	1455	亜鉛板0.3×3×7	620	620	V V F
建築用0.3ミリ	1560	1505	印刷用亜鉛板トッパン用	790	790	2C×1.6 55~57
銅大板2×1×2	1640	1655	給水管13ミリ	300	300	2C×2.0 98~101
銅管(ベース)	1650	1655	鉛板1.5ミリ	582	582	3C×1.6 102~105
ト道用管(m当たり)13ミリ	1560	1565	鉛線3ミリ	465	465	3C×2.0 149~152
銅棒25ミリ	1420	1425	軽圧品	大阪	東京	I V
銅条1.5×100	1475	1470	アルミ箔0.007ミリ	1125	1145	1.6mm 30.5~32.4
銅線0.9ミリ	1500	1485	〃 小板1ミリ	760	775	5.5sq 83.8~89.1
銅帯6×50	1430	1425	〃 大板1ミリ	740	765	14sq 207~220
銅平角線	1700	1655	〃 5052板	795	815	CV-T
黄銅小板2.0ミリ	1255	1255	〃 6061板	1325	1345	600V 3C×38 1580~1679
〃 0.3ミリ	1285	1285	〃 2017板	1250	1375	600V 3C×60 2430~2583
黄銅大板2×1×2	1405	1435	〃 線3ミリ	740	760	600V 3C×100 4082~4340
黄銅管	1740	1735	〃 快削棒50ミリ	960	980	6kV 3C×38 2566~2723
復水器用黄銅管	1710	1705	〃 合金棒50ミリ(17S)	945	960	6kV 3C×60 3572~3791
黄銅棒快削25ミリ	1020	1055	〃 合金棒50ミリ(56S)	900	920	CVV (関西-関東)
六角棒	1050	1085	貴金属(一般小口向け)			3C×2 125~128
四角棒	1080	1115	白金(グラム)		◆ 5033	4C×2 168~172
鍛造用	1060	1095	パラジウム(グラム)		◆ 10356	6C×2 237~243
ネーパル	1160	1195	金(グラム)		◎ 8648	7C×2 271~278
高力	1160	1195	銀(キログラム)		◆ 102520	合金鉄 9月輸入単価 (CIF)
黄銅線6ミリ	1430	1435	レアメタル輸入価格 9月通関 (CIF)			フェロマンガン2%以上炭素含有 249
黄銅平角線ロール仕上	1630	1645	金属ケイ素(99.99%未満)		429	〃 その他 344.8
黄銅条1.5×100	1250	1270	モリブデン酸化物		3805	フェロシリコン55%以上 342
リン青銅板一般用1.0ミリ	2580	2770	タンタル		64059	フェロクロム4%以上炭素含有 279.6
〃 パネ用0.3ミリ	2810	3010	マグネシウム		497	フェロモリブデン純分60%以上 3529
リン青銅棒25ミリ	2750	2960	コバルト		9043	フェロバナジウム 3777
リン青銅線3ミリ	3050	3260	インジウム		28739	フェロニッケル33%未満 758.4
羊白板一般用1.0ミリ	3670	3820				電気亜鉛メッキ銅板冷延1ミリ 326
〃 パネ用1.0ミリ	3830	3990				

威 摩 合 金	11月1日改定	銅 合 金 地 金	10月3日発表
500kg以上、大口価格)		(標準価格)	大阪
1種	◆ 3895	BC 1種	1215
2種	◆ 3810	2種	1535
3種	◆ 3710	3種	1615
4種	◆ 3280	6種	1295
5種	◆ 3095	7種	1425
7種	◎ 1255	YBSC 3種	1095
8種	◎ 1140	LBC 3種	1560
9種	◎ 980	PBC 2種	1635



非鉄金属材料相場

		山元建値		電気銅	1200(27)	金	7,854(31)
		() 実施日		電気鉛	348(26)	銀	92,280(31)
				電気亜鉛	487(20)	錫(99.99%)	4,200(26)
キロ当たり円	◎上げ ◆下げ	(10月31日調べ)		インジウム大口~小口(99.99%)	41,000 ~ 45,000(1)		
非鉄原料	大阪	東京	地	金	大阪	東京	
(炉前材)	仲間相場	仲間相場			仲間相場	仲間相場	
1トン以上外税持込					高値	安値	高値
							安値
1号銅線	1074	1071	電気銅	◆1141	◆1136	◆1143	◆1138
2号銅線	1032	—	電気亜鉛	465	459	465	459
上銅(新切)	1045	1039	蒸留亜鉛	453	447	453	447
雑ナゲット	903	901	再生ダイカスト亜鉛2種	379	373	379	373
並銅	987	969	再生亜鉛(98%)	330	324	330	324
下銅	968	941	電気鉛	325	322	325	322
銅削粉	962	944	再生鉛1号	312	302	302	297
銅さい(30%)	25	25	再生鉛3号	316	312	307	303
新切黄銅セバ	806	812	錫1号	2950	2900	2950	2900
コーペル	774	770	アンチモン	2000	1950	2000	1950
黄銅棒地	772	758	ニッケル(メッキ用)	3400	3350	3400	3350
黄銅削粉	766	754	コバルト	9300	9000	9300	9000
並黄銅	679	648	セレニウム	3600	3400	3600	3400
黄銅ラジエター	605	588	ビスマス	1500	1400	1500	1400
交叉ラジエター	627	599	カドミウム	600	550	600	550
黄銅鑄物	684	—	マグネシウム合金	525	505	525	505
山送り(55%)	390	—	アルミ地金99.70%	◆370	◆366	◆372	◆368
上青銅鑄物	833	—	アルミ二次地金99%	310	305	310	305
並青銅鑄物	831	820	〃 90%	288	283	288	283
上青銅鑄物削粉	826	—	アルミ二次合金ADC12	407	402	410	405
並青銅鑄物削粉	816	805	鑄物用C2BS	432	427	434	429
新切リン青銅(伸銅)	—	1064	青銅合金地金3種	1590	1580	1625	1615
〃 (鑄物)	947	—	〃 6種	1280	1270	1315	1305
リン青銅削粉	865	858	ハンダ錫60%	◆2610	◆2570	◆2630	◆2600
新切洋白(電子材)	877	865	〃 50%	◆2265	◆2215	◆2285	◆2255
新切亜鉛	241	241	〃 40%	◆1990	◆1930	◆1945	◆1915
ダイカストくず	206	206	減摩合金2種	◆3795	◆3765	◆3800	◆3770
亜鉛ドロス	184	195	〃 4種	◆3250	◆3225	◆3255	◆3225
上鉛	143	141	〃 7種	◎1185	◎1135	◎1185	◎1135
電池素鉛ケース込	25	25	ステンレス・特金	18-8ステンレス 新切		80	75
活字鉛	128	125		〃 グライ粉		65	60
新切アルミ1級	247	249		高耐食ステンレスSUS316		240	240
新切サッシ1級	247	247		耐熱ステンレスSUS310		415	415
新切合金1級	232	227		13クローム 新切		23	24
機械鑄物1級	165	172		ハイス 9種		265	265
ビス付サッシP	200	197					
合金削粉P	110	115					
入ガラP	105	107					
カン・バラ	173	169					



非鉄金属材料相場面

PW: nikkin202211