

令和4年(2022年) 11月9日(水) 13999号



# 株式会社 日刊金属

本社 大阪市北区天満2丁目12番地3号  
 ヴィレッジリバー南森町3階E号  
 TEL: 06-6353-7831  
 FAX: 06-6353-7832  
 MAIL: metal\_info\_osaka@nikkankinzoku.co.jp  
 WEB: <https://homenikkankinzoku.jp/>

購読料 12か月 77,760円 外電配信料 12か月 92,400円  
 6か月 38,880円 6か月 46,200円



## 鉛建値は9,000円引き上げの36万3,000円

## 11月の月内建値平均は36万1,200円

三菱マテリアルは8日、電気鉛建値を9,000円引き上げの36万3,000円にすると発表、同日より実施した。11月の月内建値平均は36万1,200円。

8日に入電した直近のLME鉛相場前場売値は2,015.00ドル。8日の東京市場の米ドルTTSレートは147.55円。

この値で換算した採算価格は、29万7,300円。建値と採算価格から見た諸掛りは6万5,700円となる。

直近6か月の建値推移は次の通り。(キロ当たり円、カッコ内は改訂日)

### 2022年

6月…	342(1) 357(8) 336(16)	平均343.1
7月…	324(1) 333(8) 330(14) 336(25)	平均330.6
8月…	336(1) 345(8) 339(24)	平均340.7
9月…	336(1) 339(8) 342(14) 318(26)	平均333.9
10月…	336(3) 360(7) 372(17) 348(26)	平均357.0
11月…	354(1) 363(8)	平均361.2

社会の発展とその未来に  
テクノロジーで対応する

# KYOWA

地球にも、人にもやさしいKYOWAのエコ電線

## タイシガイセンEM 600V EEF/F

<http://www.kyowadensen.co.jp/>

## 協和電線工業株式会社

**KYOWA ELECTRIC WIRE INDUSTRY CO.,LTD.**

〒581-0026 八尾市曙町1丁目7番地

TEL (0729) 91-0818(代) FAX (0729) 91-4470

## 第19回鉛年間大会講演会

19日に開催

鉱業協会・鉛亜鉛センター  
全国鉛管鉛板工業協同組合

日本鉱業協会・協会鉛亜鉛需要開発センターと全国鉛管鉛板工業協同組合は11月16日午後、第19回鉛年間大会講演会をTKP市ヶ谷カンファレンスセンターとZoomウェビナーでハイブリッド開催する。

会場定員30人、ウェビナー定員100人で先着順。参加無料(事前登録が必要)。

協会は「鉛リサイクルで実現しよう、持続可能な未来」をスローガンに、鉛の需要開発・振興を目的に活動しており、今年は「鉛年間」に当たり講演会を開く。申込締切は11月14日。会場での聴講希望はメール [lzinfo@kogyo-kyokai.gr.jp](mailto:lzinfo@kogyo-kyokai.gr.jp)へ、またオンライン参加は [https://us06web.zoom.us/webinar/register/WN\\_dhX1XjOdR62R\\_AjWoBdjFA](https://us06web.zoom.us/webinar/register/WN_dhX1XjOdR62R_AjWoBdjFA)へ。

問い合わせは同協会・センター-03-5280-7151か上記電子メールへ。講演は次の通り。

【特別講演 = 13時15分から14:25分】自律分散型エネルギーの技術とビジネス～EV と蓄電池の組み合わせ～：株式会社JWAT WAVE、中村良道会長【講演1】鉛の需給と価格動向について：東邦亜鉛株式会社 金属・リサイクル事業本部、小島崇明金属営業部長兼大阪営業部長【講演2】鉛電池の市場動向と技術動向：古河電池株式会社、古川淳技術顧問【講演3】社会に役立つ鉛の有益側面：全国鉛管鉛板工業協同組合、佐久本明理事長

銅・非鉄原料は

ホームページはこちら▶  
[www.kimura-metal.co.jp](http://www.kimura-metal.co.jp)




大阪市大正区

**木村金属株式会社**  
KIMURA 06-6552-7840

**銅・アルミレポート**

橋本アルミ株式会社取締役  
**橋本 健一郎**



10月の銅の概況及び11月の見通し (2)

**予想レンジ**

LMEセトル 7,000ドル~8,000ドル ●

建値 105万円~124万円 ☀

為替 145円~150円 円安

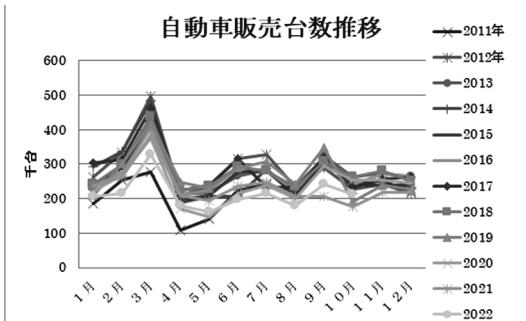
(1か月間TTM)

◆自動車販売台数

日本自動車販売協会連合会によると10月の自動車販売台数(軽除く)は前年比+19.7%の21万1,542台。

	8月	9月	10月
販売台数	17万9075台	24万2042台	21万1542台
前年比	-13.3%	+17.8%	+19.7%

自動車販売台数推移



出典 日本自動車販売協会連合会

【住宅着工戸数】

9月の新設住宅着工は、持家は減少したが、貸家及び分譲住宅が増加したため。全体で前年同月比1.0%の増加となった。また、季節調整済年率換算値では前月比5.1%の減少となった。

○新設住宅着工戸数は73,920戸。前年同月比1.0%増、2か月連続の増加。

○新設住宅着工床面積は5,844千㎡。前年同月比2.8%減、先月の増加から再びの減少。

○季節調整済年率換算値では857千戸。前月比5.1%減、先月の増加から再びの減少。

**銅・非鉄金属地金全般**

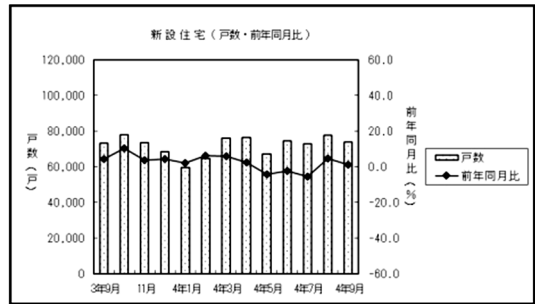
**株式会社 オカモト**

代表取締役 岡本宜三

大阪府堺市美原区黒山 696

☎ 072-361-2264 fax 072-361-2265

新設住宅戸数



出典 国土交通省統計

◆貿易関連指標

財務省の貿易統計によると、日本からの銅スクラップ輸出は、引き続きプレーキが掛かり、2019年を下回る少ない輸出量で推移している。ただ、最大輸出先の中国向けだけは、ここに来て少し増加に転じている。一方、輸出平均単価は下落基調に転じた。ただ、急な下落ではなく、依然高値圏にある。9月の日本からの銅スクラップ輸出量は2万5,570トンだった。3か月続けて3万トンを下回り、前年同月比6.9%減少した。2か月続けてのマイナスとなった。2か月前に一度プラスに転じたが、その前12か月もマイナスだった。

輸出

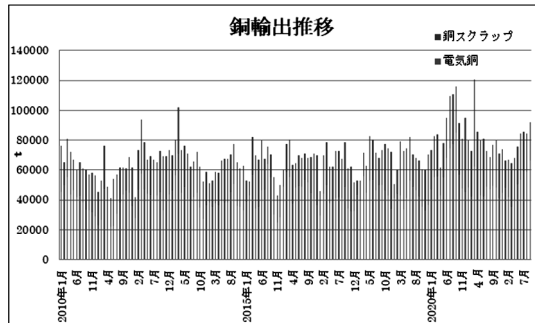
電気銅は、+35%の6万6,601 t。

スクラップは、-6.9%の2万5,570 t。

輸出推移

輸出	7月	8月	9月
電気銅	5万9241 t	5万8910 t	6万6601 t
前年比	+21.5%	+24.9%	+35%
スクラップ	2万6548 t	2万5396 t	2万5570 t
前年比	+11.4%	-2.2%	-6.9%

出典 財務省 貿易統計



輸入

電気銅は、+19%の714 t。

スクラップは、+34.4%の1万1,694 t。

輸入	7月	8月	9月
電気銅	897 t	714 t	257 t
前年比	+253.8%	+19%	-53.2%
スクラップ	1万1686 t	1万1694 t	1万1241 t
前年比	+19.1%	+34.4%	+19%

(次号へつづく)

## 2023年度「チタン需要開拓助成」

### 応募者を募集 日本チタン協会

一般社団法人日本チタン協会（東京都千代田区、廣瀬孝会長）は、2023年度の「チタン需要開拓助成」対象者の募集を行っている。対象は国内に拠点のある協会賛助会員で、個別企業・個別企業からなるグループ。応募期間は1月31日まで、申請は郵送で。

協会では、軽く強く錆びにくく生体適合性に優れるチタンの特性を活かして社会に貢献し、チタンを広くPRする製品開発・需要開拓・販売活動などを支援するため、2009年に助成制度を設けている。

対象経費は、試作・開発費、販路開拓費、事業費。助成率は対象経費の10分の10以内、限度額は1件当たり50万円、助成総額は年度100万円まで。23年2～3月に審査を行う。最近の採択結果は次の通り。

<22年度>橋本エンジニアリング(株) (テーマは成果報告後に公表)▷成光精密(株) (同) <21年度>奈良精工(株) (チタン合金製の理美容鉸開発)▷(有)小林製作所 (チタン製視線解析デバイスのフレーム開発) <20年度>(株)オーファ (チタン製打込式アンカーボルトの開発)▷(株)東京チタニウム (アコースティックギター用Ti-6-4ブリッジピンの開発)

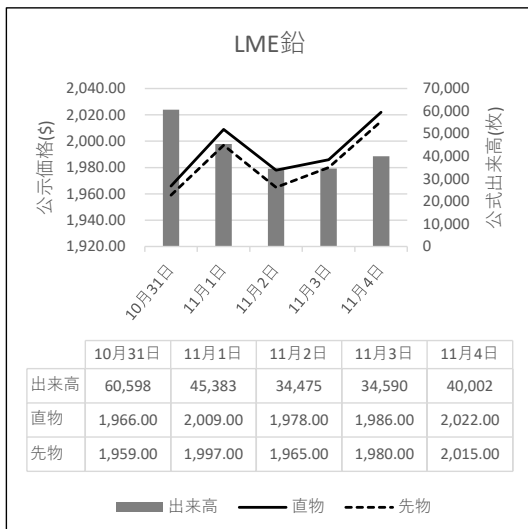
非鉄金属全般・金属リサイクル  
新棒コロ・砲金・銅滓

## 株式会社 高田商店

代表取締役 高田晋善

〒544-0001 大阪市生野区新今里 7-10-26  
Tel06-6753-1643 Fax06-6753-4545

### ☑ LME公式値週間推移 10月31日～11月4日(現地)



鉛

鉛滓・鉛管板屑

## 株式会社 國樹商店

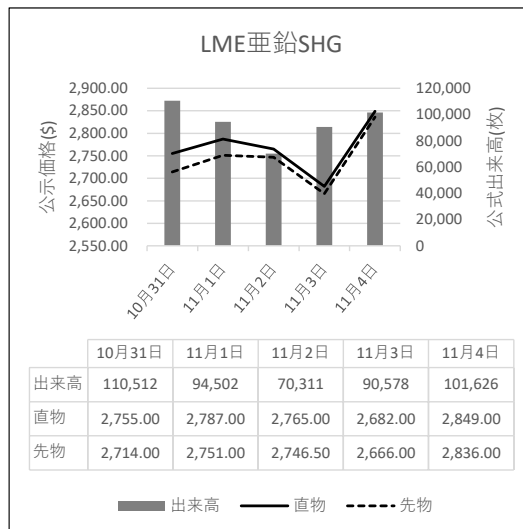
〒556-0011 本 社 大阪市浪速区難波中 1-16-8  
電話 06-6649-0045 代表

〒556-0011 工 場 大阪市浪速区稲荷 1-11-5  
電話 06-6561-7331~2

### INCMEN LME、持続可能性の取組を含むデジタル登録簿LMEpassportの機能強化を発表

2022年10月24日付けのプレスリリースによると、LMEは持続可能性の取組を含むデジタル登録簿であるLMEpassportの機能強化等を発表した。炭素排出量データの比較可能性が向上するほか、スクラップ材料のブランドの透明性向上、非LMEブランドに対する開示機会の拡大を可能とする。さらに、小規模零細採掘(ASM)基準もLMEpassportプラットフォームに統合することで、LMEブランドのサプライチェーンにおけるASMのフォーマル化を支援する。

加えて、LMEはパリ協定目標達成のための独自の2040年ネットゼロ目標(Scope 1~3)へのコミットを発表した。現在、具体的な排出量削減目標とロードマップを作成中であり、今後24か月以内に正式な検証のためSBTI(Science Based Targets initiative)に提出を予定している。



# 故銅市況

8日朝入電の海外相場は、LME (ロンドン金属取引所) 銅相場で、直物の前場売値が、前営業日の7,905.00ドルより49.50ドル高の7,954.50ドル。直物の終値は、前営業日の8,136.00ドルより211.25ドル安の7,924.75ドル。3か月物の前場売値は、前営業日の7,876.00ドルより60.00ドル高の7,936.00ドル。3か月物の終値は、前営業日の8,099.00ドルより184.50ドル安の7,914.50ドル。COMEX (ニューヨーク商品取引所) 銅相場の12月限は、前営業日の368.65セントより8.30セント安の360.35セント。SHFE(上海期貨交易所) 銅相場の12月限は、前営業日の6万3,560元より2,020元高の6万5,580元。

8日の東京為替市場TTSレートは、前日の148.04円より0.49円の円高ドル安、1ドル=147.55円。8日に入電した直近のLME銅相場直物前場売値は7,954.50ドル。この値と8日の東京外国為替市場USドルTTSレートから計算した国内採算値は、前日の120万8,000円より3,000円高の121万1,000円。この日、電気銅建値は125万円に据え置かれた。

## 為替動向

7日、ロンドン外国為替市場のユーロは対ドルで上昇。16時、前週末と比べ0.0100ドルのユーロ高ドル安、1ユーロ=0.9990ドル～1.0000ドルで推移した。

## アルミ二次合金メーカー買値実勢値

(1トン程度・置場・現金・キロ当たり円)

### 関東地区 (11月前半)

2S=230円～250円、63S=214円～265円、アルミホイール(1P)=131円～245円、ビス付サッシ=100円～109円、エンジンコロ=115円～123円、込合金(機械鋳物)=106円～114円、缶プレス(ソフト)=71円～81円。

### 関西地区 (11月前半)

2S=213円～215円、63S=215円～250円、印刷版=205円～210円、アルミホイール(1P)=196円～209円、ベースメタル=159円～163円、機械鋳物=111円～114円、ダライ粉=90円～93円、ビス付サッシ=88円～123円、缶プレス=88円～93円。

## 故銅直納間屋筋の平均値頃感 (単位は千円)

(11月7日更新)

直納間屋筋によるロット物 (5トン前後) の平均的な値頃感は次の通り。

ピカ線1078～1083、上銅新のうちタフピッチや無酸素銅など1043～1048、並銅1008～1018、込銅(高品位=約97%) 998、セバ724～729。コーペル要り用筋665、それ以外650ほど。黄銅削粉要り用筋675、それ以外645～655どころ。並青銅鋳物削粉882～887。

小口市中相場(1トン前後)は、ピカ線1058～1078、上銅新くず1023～1043、普通上銅998～1018、2号銅線990～1010、並銅988～1008、込銅(94-97%)936、込銅(90-93%)938、下銅487～537、セバ689～724、コーペル605～650、黄銅棒地600～645、黄銅削粉595～640、黄銅ラジ560～568、交叉ラジ584～641、黄銅鋳物563～570、送り307～326、上青銅鋳物879～899、並青銅鋳物859～874、上青銅鋳物削粉874～894、並青銅鋳物削粉849～869どころ。

FRBが大幅な利上げペースを鈍化させるとの見方からユーロ買いドル売りが先行した。米国では8日の中間選挙や10日のCPI発表など重要イベントが控えており持ち高調整のユーロ買いドル売りも入り易かった。

英ポンドも対ドルで上昇。同じく0.0190ドルのポンド高ドル安、1ポンド=1.1460ドル～1.1470ドルで推移した。

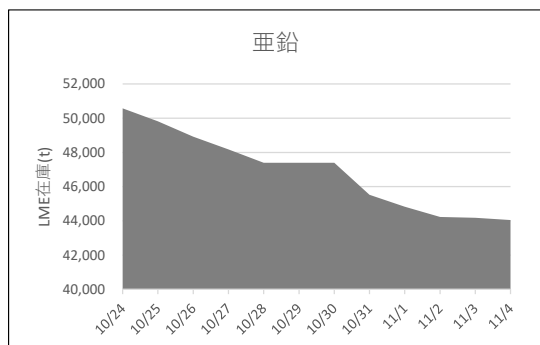
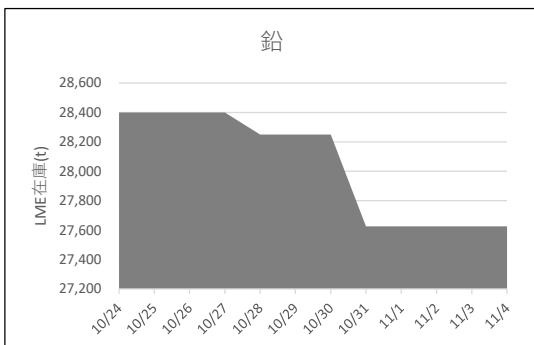
7日のニューヨーク外国為替市場で円相場は横ばいだった。前週末と同水準の1ドル=146.60円～146.70円で取引を終えた。朝方、長期金利が低下しドル売りが進んだが、米国では8日の中間選挙や10日のCPI発表など重要なイベントが控えており持ち高調整のドル買いも入り、方向感に乏しい相場展開となった。

8日早朝の東京外国為替市場で円相場は上昇した。8時30分、前日17時と比べ0.84円の円高ドル安、1ドル=146.67円～146.69円で推移した。対円で積み上がったドルの買い持ち高を解消する動きが出ていた。

円は対ユーロでは下落。同じく0.48円の円安ユーロ高、1ユーロ=146.90円～146.94円で推移した。

前日17時時点と比べて円安ユーロ高だった。ECBのラガルド総裁がインフレの高止まりに対処するため、積極的な金融引き締めを示唆する発言をしたとしてユーロ買いが先行した。

## LME認定倉庫在庫量推移 10月24日～11月4日(現地)





LME銅相場は続伸 直物終値は7,924.75ドル  
 COMEX銅相場は反落 SHFE銅相場は続伸  
 LME非鉄相場はまちまち アルミ直物終値は2,322.59ドル



8日朝入電した海外相場は、LME（ロンドン金属取引所）の銅相場で、直物の前場売値が、11月5日入電の7,905.00ドルより49.50ドル高の7,954.50ドル。2営業日の続伸で5.92%高。この週0.63%の上伸。11月に入って5.71%の上伸。3か月物の前場売値は、11月5日入電の7,876.00ドルより60.00ドル高の7,936.00ドル。2営業日の続伸で6.03%高。この週0.76%の上伸。11月に入って6.64%の上伸。

LME公認倉庫の銅在庫は、現地11月4日の8万8,600トンより4,050トン減の8万4,550トン。

COMEX（ニューヨーク商品取引所）の銅相場は、11月限が、11月5日入電の371.45セントより8.50セント安の362.95セント。反落して2.29%安。この週2.29%の下落。11月に入って6.33%の上伸。中心限月に当たる12月限は、11月5日入電の368.65セントより8.30セント安の360.35セント。反落して2.25%安。この週2.25%の下落。11月に入って6.68%の上伸。

SHFE（上海期貨交易所）銅相場は、11月限が、11月5日入電の6万4,650元より1,920元高の6万6,570元。2営業日の続伸で3.19%高。この週2.97%の上伸。11月に入って4.79%の上伸。中心限月に当たる12月限は、11月5日入電の6万3,560元より2,020元高の6万5,580元。2営業日の続伸で3.44%高。この週3.18%の上伸。11月に入って5.15%の上伸。

**錫は続伸**

LME錫相場の前場売値は、直物が、11月5日入電の1万8,375.00ドルより450.00ドル高の1万8,825.00ドル。3営業日の続伸で4.29%高。この週2.45%の上伸。11月に入って6.36%の上伸。3か月物の前場売値は、11月5日入電の1万8,295.00ドルより455.00ドル高の1万8,750.00ドル。2営業日の続伸で4.75%高。この週2.49%の上伸。11月に入って5.93%の上伸。

LME公認倉庫の錫在庫は現地11月4日の4,450トンより180トン減の4,270トン。

**鉛は反落**

LME鉛相場の前場売値は、直物が、11月5日入電の2,022.00ドルより7.00ドル安の2,015.00ドル。3営業日ぶりの反落で0.35%安。この週0.35%の下落。11月に入って2.49%の上伸。3か月物の前場売値は、11月5日入電の2,015.00ドルより5.00ドル安の2,010.00ドル。3営業日ぶりの反落で0.25%安。この週0.25%の下落。11月に入って2.60%の上伸。

LME公認倉庫の鉛在庫は現地11月4日の2万7,625トンよりトン減の2万7,625トン。

**亜鉛は続伸**

LME亜鉛相場の前場売値は、直物が、11月5日入電の2,849.00ドルより36.00ドル高の2,885.00ドル。2営業日の続伸で7.57%高。この週1.26%の上伸。11月に入って4.72%の上伸。3か月物の前場売値は、11月5日入電の2,836.00ドルより26.00ドル高の2,862.00ドル。2営業日の続伸で7.35%高。この週0.92%の上伸。11月に入って5.45%の上伸。

LME公認倉庫の亜鉛在庫は現地11月4日の4万4,050トンより200トン減の4万3,850トン。

**アルミは反落 アルミ合金は横ばい 北米特殊も横ばい**

LMEアルミ相場の前場売値は、直物が、11月5日入電の2,306.00ドルより14.00ドル安の2,292.00ドル。反落して0.61%安。この週0.61%の下落。11月に入って4.32%の上伸。3か月物の前場売値は、11月5日入電の2,318.00ドルより16.00ドル安の2,302.00ドル。3営業日ぶりの反落で0.69%安。この週0.69%の下落。11月に入って4.30%の上伸。

LME公認倉庫のアルミ在庫は現地11月4日の57万4,425トンより万3,650トン減の57万0,775トン。

LMEアルミ合金相場の前場売値は、直物が、11月5日入電より横ばいの1,660.00ドル。この週横ばい。11月に入って3.75%の上伸。3か月物の前場売値は、11月5日入電より横ばいの1,660.00ドル。この週横ばい。11月に入って3.75%の上伸。

LME北米特殊アルミ合金（NASAAC）相場の前場売値は、11月5日入電より横ばいの2,392.00ドル。この週横ばい。11月に入って0.13%の上伸。3か月物の前場売値は、11月5日入電より横ばいの2,400.00ドル。この週横ばい。11月に入って横ばい。

**ニッケルは反落**

LMEニッケル相場の前場売値は、直物が、11月5日入電の2万3,735.00ドルより785.00ドル安の2万2,950.00ドル。反落して3.31%安。この週3.31%の下落。11月に入って5.52%の上伸。3か月物の前場売値は、11月5日入電の2万3,925.00ドルより775.00ドル安の2万3,150.00ドル。反落して3.24%安。この週3.24%の下落。11月に入って5.95%の上伸。

LME公認倉庫のニッケル在庫は現地11月4日の5万1,408トンより618トン減の5万0,790トン。

LME公示価格(US\$)／11月7日

		銅	錫	鉛	亜鉛	アルミ	アルミ合金	北米特殊アルミ合金	ニッケル
直物	公示価格	7,954.50	18,825.00	2,015.00	2,885.00	2,292.00	1,660.00	2,392.00	22,950.00
	前営業日比	49.50	450.00	▲ 7.00	36.00	▲ 14.00	0.00	0.00	▲ 785.00
先物	公示価格	7,936.00	18,750.00	2,010.00	2,862.00	2,302.00	1,660.00	2,400.00	23,150.00
	前営業日比	60.00	455.00	▲ 5.00	26.00	▲ 16.00	0.00	0.00	▲ 775.00

海外非鉄金属相場

(11月8日 入電・現地 11月7日)

1ロット=銅、鉛、亜鉛、アルミは25トン
錫5トン、アルミ合金20トン、ニッケル6トン
セツルメント=現物・前場・売

Table with columns for metal types (銅AG, 錫HG, 鉛, 亜鉛SHG, アルミHG, アルミ合金, 北米特殊アルミ合金, ニッケル) and rows for current prices, previous day prices, and high/low prices.

Table for NY Comex market with columns for metal types (銅HG, 金, 銀, プラチナ, パラジウム) and rows for monthly and daily price limits.

Table for procurement prices (採算価格) with columns for metal types and rows for current prices and changes.

フリー・マーケット

■米国生産者価格(地金)

Table for US producer prices for silver (銀) from EH and HH companies.

■NY相場

Table for NY market prices for copper and #2 copper wire.

■ロンドン相場(ドル)

Table for London market prices in dollars for various metals like gold, antimony, bismuth, etc.

■KLT M 編 (MYR/KG、出来高トン)

Table for KLT M market prices in MYR/KG for various metals.

■LME在庫(トン)

Table for LME inventory in tons for copper, tin, lead, zinc, and aluminum.

■上海在庫(トン)

Table for Shanghai inventory in tons for copper, aluminum, zinc, and nickel.

■LMEプレマーケット(ドル)

Table for LME pre-market prices in dollars for copper, tin, lead, and aluminum.

■上海相場

Table for Shanghai market prices in dollars for copper, aluminum, zinc, and nickel.

※8日のKLT Mは入電がありません。

Table for COMEX and Shanghai prices with columns for metal types and rows for current prices and changes.

非鉄金属製品相場

(11月8日調べ)

(キロ当たり) ◎上げ ◆下げ

伸銅品	大阪	東京	鉛亜鉛製品	大阪	東京	電線 (現場納め 定尺 関西地区 大口~小口)	
銅小板2.0ミリ	1560	1505	亜鉛板0.3×3×7	620	620	V V F	
建築用0.3ミリ	1610	1555	印刷用亜鉛板トッパン用	790	790	2C×1.6	55~57
銅大板2×1×2	1690	1705	給水管13ミリ	300	300	2C×2.0	98~101
銅管(ベース)	1690	1705	鉛板1.5ミリ	◎ 590	◎ 590	3C×1.6	102~105
水道用管(m当たり)13ミリ	1600	1615	鉛線3ミリ	465	465	3C×2.0	149~152
銅棒25ミリ	1470	1475	軽圧品	大阪	東京	I V	
銅条1.5×100	1525	1520	アルミ箔0.007ミリ	1125	1145	1.6mm	30.5~32.4
銅線0.9ミリ	1550	1535	〃 小板1ミリ	760	775	5.5sq	83.8~89.1
銅帯6×50	1480	1475	〃 大板1ミリ	740	765	14sq	207~220
銅平角線	1750	1705	〃 5052板	795	815	CV-T	
黄銅小板2.0ミリ	1280	1285	〃 6061板	1325	1345	600V 3C×38	1580~1679
〃 0.3ミリ	1310	1315	〃 2017板	1250	1375	600V 3C×60	2430~2583
黄銅大板2×1×2	1430	1465	〃 線3ミリ	740	760	600V 3C×100	4082~4340
黄銅管	1770	1765	〃 快削棒50ミリ	960	980	6kV 3C×38	2566~2723
復水器用黄銅管	1740	1735	〃 合金棒50ミリ(17S)	945	960	6kV 3C×60	3572~3791
黄銅棒快削25ミリ	1050	1080	〃 合金棒50ミリ(56S)	900	920	CVV (関西-関東)	
六角棒	1080	1110	貴金属(一般小口向け)			3C×2	125~128
四角棒	1110	1140	白金(グラム)	◎ 5166		4C×2	168~172
鍛造用	1090	1120	パラジウム(グラム)	◎ 10076		6C×2	237~243
ネーバル	1190	1220	金(グラム)	◆ 8732		7C×2	271~278
高力	1190	1220	銀(キログラム)	◎ 109780		合金鉄 9月輸入単価 (CIF)	
黄銅線6ミリ	1455	1465	レアメタル輸入価格	9月通関 (CIF)		フェロマンガ2%以上炭素含有	249
黄銅平角線ロール仕上	1655	1675	金属ケイ素(99.99%未満)	429		〃 その他	344.8
黄銅条1.5×100	1275	1300	モリブデン化合物	3805		フェロシリコン55%以上	342
リン青銅板一般用1.0ミリ	2580	2770	タンタル	64059		フェロクロム4%以上炭素含有	279.6
〃 バネ用0.3ミリ	2810	3010	マグネシウム	497		フェロモリブデン純分60%以上	3529
リン青銅棒25ミリ	2750	2960	コバルト	9043		フェロバナジウム	3777
リン青銅線3ミリ	3050	3260	インジウム	28739		フェロニッケル33%未満	758.4
洋白板一般用1.0ミリ	3670	3820				電気亜鉛メッキ銅板冷延1ミリ	326
〃 バネ用1.0ミリ	3830	3990					

減摩合金	11月1日改定	銅合金地金	11月1日発表
(500kg以上、大口価格)		(標準価格)	大阪
1種	3895	BC 1種	1225
2種	3810	2種	1540
3種	3710	3種	1620
4種	3280	6種	1320
5種	3095	7種	1435
7種	1255	YBSC 3種	1105
8種	1140	LBC 3種	1565
9種	980	PBC 2種	1640



https://home.nikkankinzoku.co.jp/

非鉄金属材料相場

山元建値 電気銅 1250(7) 金 7,923(8)  
 ( ) 実施日 電気鉛 363(8) 銀 99,880(8)  
 電気亜鉛 484(7) 錫(99.99%) 4,100(1)  
 キロ当たり円 ◎上げ ◆下げ (11月8日調べ) インジウム大口~小口(99.99%) 40,000 ~ 43,000(1)

非鉄原料 (炉前材) 1トン以上外税持込	大阪 東京		地 金		大阪		東京	
	仲間相場		仲間相場		高値	安値	高値	安値
1 号 銅 線	1111	1110	電 気 銅	◆ 1178	◆ 1173	◆ 1180	◆ 1175	
2 号 銅 線	1069	—	電 気 亜 鉛	462	456	462	456	
上 銅 ( 新 切 )	1082	1078	蒸 留 亜 鉛	450	444	450	444	
雑 ナ ゲ ッ ト	940	938	再 生 電 気 銅 2 種	384	378	384	378	
並 銅	1024	1006	再 生 亜 鉛 (98%)	338	332	338	332	
下 銅	1005	978	電 気 鉛	◎ 344	◎ 341	◎ 344	◎ 341	
銅 削 粉	999	981	再 生 鉛 1 号	◎ 326	◎ 316	◎ 321	◎ 316	
銅 さ い (30%)	25	25	再 生 鉛 3 号	◎ 331	◎ 327	◎ 326	◎ 322	
新 切 黄 銅 セ バ	833	839	錫 1 号	2950	2900	2950	2900	
コ ー ベ ル	801	797	ア ン チ モ ン	2000	1950	2000	1950	
黄 銅 棒 地	799	785	ニ ッ ケ ル (メ ッ キ 用)	◎ 3550	◎ 3500	◎ 3550	◎ 3500	
黄 銅 削 粉	793	781	コ バ ル ト	9300	9000	9300	9000	
並 黄 銅	695	664	セ レ ニ ウ ム	3600	3400	3600	3400	
黄 銅 ラ ジ エ タ ー	632	615	ビ ス マ ス	1500	1400	1500	1400	
交 叉 ラ ジ エ タ ー	643	615	カ ド ミ ウ ム	600	550	600	550	
黄 銅 鋳 物	700	—	マ グ ネ シ ウ ム 合 金	520	500	520	500	
山 送 り (55%)	380	—	ア ル ミ 地 金 99.70 %	◆ 382	◆ 378	◆ 384	◆ 380	
上 青 銅 鋳 物	864	—	ア ル ミ 二 次 地 金 99 %	318	313	318	313	
並 青 銅 鋳 物	862	851	〃 90 %	288	283	288	283	
上 青 銅 鋳 物 削 粉	857	—	ア ル ミ 二 次 合 金 ADC12	417	412	420	415	
並 青 銅 鋳 物 削 粉	847	836	鋳 物 用 C2BS	442	437	444	439	
新 切 リ ン 青 銅 (伸 銅)	—	1093	青 銅 合 金 地 金 3 種	1590	1580	1660	1650	
〃 (鋳 物)	978	—	〃 6 種	1300	1290	1350	1340	
リ ン 青 銅 削 粉	896	889	ハ ン ダ 錫 60 %	2610	2570	2630	2600	
新 切 洋 白 (電 子 材)	908	896	〃 50 %	2265	2215	2285	2255	
新 切 亜 鉛	236	236	〃 40 %	1990	1930	1945	1915	
ダ イ カ ス ト く ず	201	201	減 摩 合 金 2 種	3795	3765	3800	3770	
亜 鉛 ド ロ ス	179	190	〃 4 種	3250	3225	3255	3225	
上 鉛	◎ 148	◎ 146	〃 7 種	1185	1135	1185	1135	
電 池 素 鉛 ケ ー ス 込	25	25	ス テ ン レ ス ・ 特 金	18-8 ス テ ン レ ス 新 切		80	75	
活 字 鉛	◎ 133	◎ 130		〃 ダ ラ イ 粉		65	60	
新 切 ア ル ミ 1 級	260	254		高 耐 食 ス テ ン レ ス SUS316		240	240	
新 切 サ ッ シ 1 級	260	252		耐 熱 ス テ ン レ ス SUS310		415	415	
新 切 合 金 1 級	245	232		13 ク ロ ー ム 新 切		23	24	
機 械 鋳 物 1 級	175	182		ハ イ ス 9 種		265	265	
ビ ス 付 サ ッ シ P	215	202						
合 金 削 粉 P	118	123						
込 ガ ラ P	113	115						
カ ン ・ バ ラ	176	161						

非鉄金属材料相場面  
 PW: nikkin202211