

令和4年(2022年) 11月15日(火) 14003号



株式会社 日刊金属

本社 大阪市北区天満2丁目12番地3号
 ヴィレッジリバー南森町3階E号
 TEL: 06-6353-7831
 FAX: 06-6353-7832
 MAIL: metal_info_osaka@nikkankinzoku.co.jp
 WEB: <https://homenikkankinzoku.jp/>

購読料 12か月 77,760円 外電配信料 12か月 92,400円
 6か月 38,880円 6か月 46,200円



銅建値は2万円引き上げの125万円

11月の月内建値平均は123万8,400円

JX金属は14日、電気銅建値を2万円引き上げの125万円にすると発表、同日より実施した。11月の月内建値平均は123万8,400円。

12日に入電した直近のLME銅相場前場売値が8,441.00ドル。14日の東京市場の米ドルTTSLレートは140.60円。この値で換算した採算価格は、118万6,800円。建値と採算価格から見た諸掛りは6万3,200円となる。直近6か月の建値推移は次の通り(キロ当たり円、カッコ内は改訂日)。

2022年

6月	1270(1)	1340(7)	1360(9)	1330(13)	1290(15)	1260(17)	1270(22)	1180(24)	平均1270.0
7月	1170(1)	1130(5)	1080(7)	1100(11)	1050(13)	1070(19)	1050(22)	1080(27)	平均1085.5
8月	1110(1)	1090(3)	1110(8)	1140(12)	1110(16)	1140(19)	1160(23)	1170(26)	平均1129.5
9月	1140(1)	1120(5)	1160(7)	1190(9)	1210(13)	1180(15)	1170(21)	1130(26)	平均1158.5
10月	1150(3)	1170(5)	1190(17)	1170(20)	1190(24)	1200(27)			平均1178.9
11月	1170(1)	1250(7)	1230(9)	1250(14)					平均1238.4

Nikkan Kinzoku

home.



黄銅削粉買値は7円引き上げの897円

関西の黄銅棒大手メーカー日本伸銅は14日、黄銅削粉買値を7円引き上げの897円と発表した。今月4回目の改定。

第2四半期決算

過去最高水準を維持 経常9.4%増益
通期は下方修正 純利は31.2%減

大紀アルミ

株式会社大紀アルミニウム工業所(山本隆章社長)はこのほど、2022年度第2四半期(4-9月)の連結決算を発表した。売上高は前期比の価格上昇などから前年同期比40.3%増の1,442億6千3百万円、経常損益は製品・原料価格差の順調な推移などから同9.4%増109億2千8百万円の利益となり、純損益は同1.4%増72億9千2百万円の利益を計上。2期連続で上期の過去最高益を更新した。山本社長は「上期は安定し順調に推移した」と語った。

ウクライナ情勢などによる原材料価格の高騰などが懸念され、大手需要先の自動車メーカー関連各社については、世界的な半導体不足の長期化や部品の調達難が継続し、生産計画の見直しにより減少。グループでは販売量が伸び悩むなか、原材料購入単価の適正化を図るとともに在庫管理などを取り組み、また水平リサイクルニー

ズが伸びたことや圧延向けのRSIが好調に推移した。売上高は、前年同期に比べ平均販売価格も上昇したことにより、アルミニウム二次合金地金は(次頁へつづく)

電気亜鉛・蒸留亜鉛販売 亜鉛ドロス・滓買入

大阪亜鉛工業株式会社

取締役社長 林 昭宏

本社・工場 〒555-0001 大阪市西淀川区佃 4-14-3
 電話 06-6471-2531~5
 FAX 06-6471-5781
 東京営業所 〒131-0043 東京都墨田区立花 2-4-5
 電話 03-3618-2351~2

同41.9%増972億1千2百万円、商品・原料他は同37.1%増470億5千万円。収益面では、製品価格と原料価格のスプレッドが順調に推移した。

ただ、23年3月通期の連結業績予想は、下期において、インドネシアなど海外連結子会社の製品・原料価格差が縮小、売上総利益の下振れが見込まれることから、10月31日発表で下方修正。売上高は前期比19.4%増の281,800百万円となるが、経常利益は同28.8%減の14,720百万円(従来予想170億円)、純利益は同31.2%減の10,240百万円としている。

山本社長は「上期は良かったが、下期は30%くらいの下方修正となるだろう。評価をどちらに(どのように)するかが課題になる」と話した。

同社は11月23日に創業100周年を迎えるため「創業100周年記念配当」を行い、期末年間配当を従来計画の60円から10円積み増しの70円に増額修正した。

サッシ水平リサイクル・太陽光パネルにも投資

山本社長は会見で、ニーズが伸びている水平リサイクルについて、「ビスなどが付いているアルミサッシについてもリサイクルの設備投資をしながら対応していきたい」と明らかにした。今年度は結城工場(茨城県)、来年度は亀山工場(三重県)で計10億円近くを見込むなど、現段階で総額20億円を超える投資を計画している。

さらに山本社長はカーボンニュートラルなども盛り込んでいる新中期経営計画にも関連し、「太陽光パネルの設置に対する投資も積極的に取り組む。滋賀工場(東近江市)や結城工場、テクニカルセンター(三重県)などで、工場のリノベーションとしても、長い目で良くしていく投資を行いたい」とも語った。

世界を結ぶ循環流通サービス
原料から製品まで



銅・亜鉛・鉛・錫・ニッケル・アルミ・非鉄金属全般

株式会社 扇谷

本社 大阪市西区土佐堀町1丁目3番7号
tel:06-6444-1521~1530

東京支社 東京都千代田区神田錦町3丁目15番地
tel:03-5282-4800

名古屋支社 名古屋市市中村区名駅3丁目16番22号
tel:052-571-2005

海外 シンガポール・香港・タイ・台湾・
マレーシア・フィリピン・上海・深圳・ベトナム

<http://www.ogico.co.jp>



錫相対価格は350円引き上げ
4,450円

11月の月内平均価格は4,310円

三菱マテリアルは14日、高純度錫地金(99.99%=フォーナイン)の相対価格を350円引き上げの4,450円にすると発表、同日より適用した。11月の月内平均価格は4,310円。

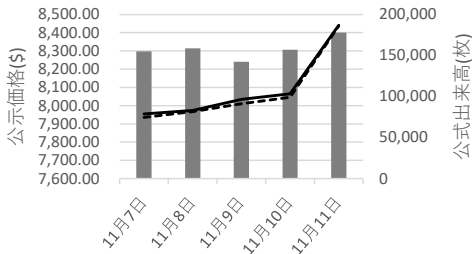
直近6か月の推移は次の通り(円/キロ、カッコ内は平均)。

2022年

6月	5,900(1)	6,300(8)	6,000(14)	5,800(20)	
					平均5,810.0
					5,200(24)
7月	5,100(1)	4,900(14)			平均4,990.0
8月	4,800(1)				平均4,800.0
9月	4,700(1)	4,450(7)			平均4,500.0
10月	4,450(3)	4,300(21)	4,200(26)		平均4,380.0
11月	4,100(1)	4,450(14)			平均4,310.0

LME公式値週間推移 11月7日~11月11日(現地)

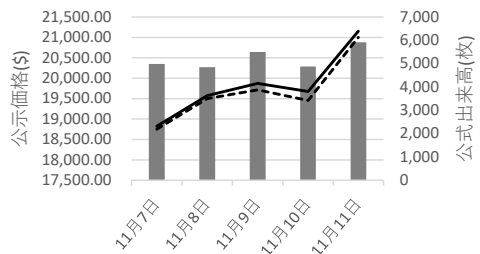
LME銅AG



	11月7日	11月8日	11月9日	11月10日	11月11日
出来高	155,104	158,623	142,289	156,932	177,987
直物	7,954.50	7,974.00	8,035.00	8,065.00	8,441.00
先物	7,936.00	7,967.00	8,011.00	8,046.00	8,437.00

出来高 直物 先物

LME錫HG



	11月7日	11月8日	11月9日	11月10日	11月11日
出来高	4,985	4,846	5,498	4,876	5,913
直物	18,825.00	19,575.00	19,875.00	19,675.00	21,150.00
先物	18,750.00	19,500.00	19,715.00	19,455.00	21,000.00

出来高 直物 先物

※ 11月11日の出来高は速報値です。



老舗非鉄総合卸 木村金属 (067)
営業部長×レーシングドライバー
 ～ 感謝を胸に二刀流フルオープン ～

関西非鉄リサイクル協同組合(橋本健一郎理事長、大阪市中央区)では若手の取り組みが活発だが、その青年部(木村尚史部会長)に今年新入会したのは、大阪市大正区にある非鉄総合卸、木村金属株式会社(木村聡宏社長)営業部長で社長の長男、建登さん(29)。創業110年という老舗の若き右腕だが、もう一つの顔は、レーシングドライバーだ。

まずは、これまでの主なレース戦績などを紹介すると…

幼いころからの車好き。高校1年の2009年、モータースポーツ観戦が趣味の父の誘いで「F1」の登竜門とされる「レーシングカート」を始めた。車への好奇心は薄れることなく、レースに参戦したことから車への想いは心の中で具体化、レーシングドライバーが自身の夢となった。翌年、初タイトルとなる「北神戸フレッシュマンクラスチャンピオン」を獲得した。

甲南大学経営学部に進むと体育会自動車部に所属。15年の学生選手権では団体優勝し、全国制覇を果たした。16年には「HRS(ホンダレーシングスクール)鈴鹿レーシングスクール」に入校してステップを進め、市販車レースに参戦していく。初年度の18年は「ルーキーオブザイヤー獲得(ヴィッツレース)」、翌年には「2019関東シリーズチャンピオン獲得(ヴィッツレース)」、さらに20年は「九州オートポリス3位表彰台(86/BRZレース)」、21年にも「TGR・ヤリスカップ」九州オートポリス優勝。

今年は市販車レースからさらにステップアップし「MINI Challenge Japan JCWクラス(全5ラウンド)」に参戦しており、ラウンド4終了時点でランキング1位という実力。12月、鈴鹿サーキットで行われる最終戦での優勝、シリーズ

チャンピオン獲得を旨とする。レース活動は「ライフワークとして長く続けていきたい」、「さらに経験を積み、上位カテゴリーへの参戦だけでなく、インストラクターなどの活動も積極的にやっていきたい」と話す。

大学卒業後は、トーヨータイヤジャパンに入社し、勤務の傍らサーキット場の管理やドライブシミュレーターの指導員も経験した。20年1月に家業の木村金属に入社。営業部長を勤め、銅スクラップの検収やプラスチック成型部門(合成樹脂部)なども担当している。

コロナ禍突入時期に入社したため、本格的な外回り営業はこれから。徐々に仕事も増えそうな入社3年目、「初めての業界でまだまだ分からないことばかり。社内、社外問わず経験豊富な先輩方からたくさん吸収していきたい」と話す。

また、「レースは、仕込み8割。スタートまでの徹底した準備で結果が大きく変わります。

この考え方は仕事にも共通していると思っています。仕事しやすい職場の環境作りや、取引先との関係構築など、今の自分にできることを追求していきます」とも。

非鉄の仕事とカーレースの“二刀流”。「カーレースはチームスポーツ。1回レースに出るにも、いろんな人が関わっています。チーム、スポンサー、サプライヤー、家族…、支えていただく人たちへの感謝が大切」と、そのスピリットも語る。

「金属の仕事も同じで、社員とその家族、取引先を大事にする、レースも仕事も結局、人付き合いです。この業界は特に人対人で助け合い、支え合っている世界。つながりを大事にしていきたい」。老舗家業の気質が伝わってくる。

仕事の幅や人的交流を広げるためにも非鉄組合青年部会に入会し、「交流を通じて勉強していきたい」。そして、「古い業界ですが、新しい発想で時代に合ったチャレンジをする精神は大切。視野を広く持ち、改善を重ねて行くことに終着点はありません」。

MINI Challenge Japan Rd.1 優勝



故銅市況

前週末12日朝入電の海外相場は、LME(ロンドン金属取引所)銅相場で、直物の前場売値が、前営業日の8,065.00ドルより376.00ドル高の8,441.00ドル。直物の終値は、前営業日の8,282.50ドルより219.40ドル高の8,501.90ドル。3か月物の前場売値は、前営業日の8,046.00ドルより391.00ドル高の8,437.00ドル。3か月物の終値は、前営業日の8,271.50ドルより221.00ドル高の8,492.50ドル。COMEX(ニューヨーク商品取引所)銅相場の12月限は、前営業日の375.80セントより15.55セント高の391.35セント。SHFE(上海期貨交易所)銅相場の12月限は、前営業日の6万6,640元より960元高の6万7,600元。

週明け14日の東京為替市場TTSレートは、前週末の142.87円より2.27円の円高ドル安、1ドル=140.60円。12日に入電した直近のLME銅相場直物前場売値は8,441.00ドル。この値と14日の東京外国為替市場USドルTTSレートから計算した国内採算値は、前週末の119万円より3万4,000円高の122万4,000円。この日、電気銅建値は125万円に引き上げられた。

為替動向

11日、ロンドン外国為替市場のユーロは対ドルで上昇。16時、前日と比べ0.0140ドルのユーロ高ドル安、1ユーロ=1.0320ドル~1.0330ドルで推移した。欧州の主要国で国債の利回りが上昇、米国との金利差縮小でユーロ

アルミ二次合金メーカー買値実勢値

(1トン程度・置場・現金・キロ当たり円)

関東地区 (11月前半)

2S=230円~250円、63S=214円~265円、アルミホイール(1P)=131円~245円、ビス付サッシ=100円~109円、エンジンコロ=115円~123円、込合金(機械鋳物)=106円~114円、缶プレス(ソフト)=71円~81円。

関西地区 (11月前半)

2S=213円~215円、63S=215円~250円、印刷版=205円~210円、アルミホイール(1P)=196円~209円、ベースメタル=159円~163円、機械鋳物=111円~114円、ダライ粉=90円~93円、ビス付サッシ=88円~123円、缶プレス=88円~93円。

故銅直納問屋筋の平均値頃感 (単位は千円)

(11月14日更新)

直納問屋筋によるロット物(5トン前後)の平均的な値頃感は次の通り。

ピカ線が1078~1083、上銅新のうちタフピッチや無酸素銅などは1043~1048、並銅は1008~1018、込銅(高品位=約97%)は998、セパは719~724。コーベルは要り用筋で660、それ以外は645ほど。黄銅削粉も同様に要り用筋670、それ以外640~650どころの値頃。並青銅鋳物削粉は882~887どころ。

小口市中相場(1トン前後)では、ピカ線が1058~1078、上銅新くずが1023~1043、普通上銅が998~1018、2号銅線が990~1010、並銅が988~1008、込銅(94-97%)が936、込銅(90-93%)が938、下銅が487~537、セパが684~719、コーベルが600~645、黄銅棒が595~640、黄銅削粉が590~635、黄銅ラジが555~563、交叉ラジが584~641、黄銅銅鋳物が563~570、送り307~326、上青銅鋳物が879~899、並青銅鋳物が859~874、上青銅鋳物削粉が874~894、並青銅鋳物削粉849~869どころ。

買いドル売りが優勢になった。10日に発表された米国の10月CPIで上昇率が市場予想を下回った。このことでFRBの利上げペースが減速するとの観測が拡がりユーロ買いドル売りを後押しした。英ポンドも対ドルで上昇。同じく0.0100ドルのポンド高ドル安、1ポンド=1.1770ドル~1.1780ドルで推移した。

11日のニューヨーク外国為替市場はベテランズデーで休場。

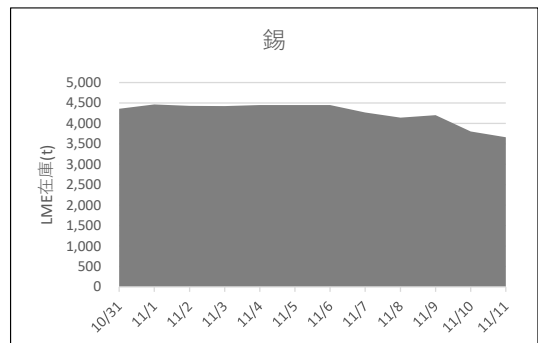
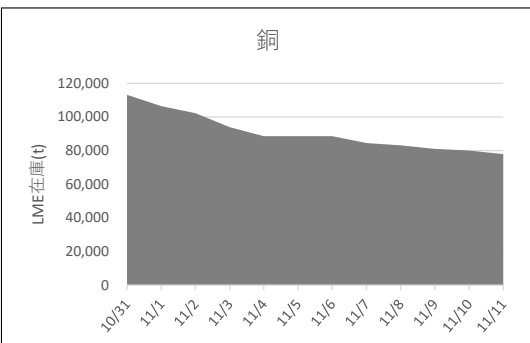
14日早朝の東京外国為替市場でも円相場は水準を大幅に切り上げた。8時30分、前週末17時と比べて1.76円の円高ドル安、1ドル=139.42円~139.44円で推移した。10日に発表された米国の10月CPI)市場予想を下回ったことでFRBの大幅な利上げ継続観測が後退、積み上がっていた円売りの持ち高を解消する動きが広がった。円は対ユーロでも上昇。同じく0.65円の円高ユーロ安、1ユーロ=143.97円~143.99円で推移した。

日刊金属 既刊収録サイト

<https://nikkankinzoku.co.jp/>



LME認定倉庫在庫量推移 10月31日~11月11日(現地)





LME銅相場は急伸 直物終値は8,501.90ドル
 COMEX銅相場も大幅に続伸 SHFE銅相場も続伸
 LME非鉄相場は全面高 アルミ直物終値は2,445.75ドル



12日朝入電した海外相場は、LME（ロンドン金属取引所）の銅相場で、直物の前場売値が、11月11日入電の8,065.00ドルより376.00ドル高の8,441.00ドル。6営業日の続伸で12.40%高。この週6.78%の上伸。11月に入って12.17%の上伸。3か月物の前場売値は、11月11日入電の8,046.00ドルより391.00ドル高の8,437.00ドル。6営業日の続伸で12.72%高。この週7.12%の上伸。11月に入って13.37%の上伸。LME公認倉庫の銅在庫は、現地11月10日の8万0,025トンより2,150トン減の7万7,875トン。

COMEX（ニューヨーク商品取引所）の銅相場は、11月限が、11月11日入電の379.60セントより15.50セント高の395.10セント。4営業日の続伸で8.86%高。この週6.37%の上伸。11月に入って15.75%の上伸。中心限月に当たる12月限は、11月11日入電の375.80セントより15.55セント高の391.35セント。4営業日の続伸で8.60%高。この週6.16%の上伸。11月に入って15.85%の上伸。

SHFE（上海期貨交易所）銅相場は、11月限が、11月11日入電の6万7,470元より1,020元高の6万8,490元。3営業日の続伸で3.23%高。この週5.94%の上伸。11月に入って7.81%の上伸。中心限月に当たる12月限は、11月11日入電の6万6,640元より960元高の6万7,600元。3営業日の続伸で3.47%高。この週6.36%の上伸。11月に入って8.39%の上伸。

錫は反発 今月に入って約19%高

LME錫相場の前場売値は、直物が、11月11日入電の1万9,675.00ドルより1,475.00ドル高の2万1,150.00ドル。反発して7.50%高。この週15.10%の上伸。11月に入って19.49%の上伸。3か月物の前場売値は、11月11日入電の1万9,455.00ドルより1,545.00ドル高の2万1,000.00ドル。反発して7.94%高。この週14.79%の上伸。11月に入って18.64%の上伸。LME公認倉庫の錫在庫は現地11月10日の3,805トンより145トン減の3,660トン。

鉛は続伸 今月に入って約10%高

LME鉛相場の前場売値は、直物が、11月11日入電の2,065.00ドルより91.50ドル高の2,156.50ドル。4営業日の続伸で7.02%高。この週6.65%の上伸。11月に入って9.69%の上伸。3か月物の前場売値は、11月11日入電の2,058.00ドルより99.00ドル高の2,157.00ドル。4営業日の続伸で7.31%高。この週7.05%の上伸。11月に入って10.11%の上伸。LME公認倉庫の鉛在庫は現地11月10日の2万7,100トンより300トン減の2万6,800トン。

亜鉛は反発 今月に入って9~10%高

LME亜鉛相場の前場売値は、直物が、11月11日入電の2,832.00ドルより174.50ドル高の3,006.50ドル。3営業日ぶりの反発で6.16%高。この週5.53%の上伸。11月に入って9.13%の上伸。3か月物の前場売値は、11月11日入電の2,813.00ドルより177.00ドル高の2,990.00ドル。3営業日ぶりの反発で6.29%高。この週5.43%の上伸。11月に入って10.17%の上伸。LME公認倉庫の亜鉛在庫は現地11月10日の4万3,050トンより75トン減の4万2,975トン。

アルミも反発 アルミ合金は上伸 北米特殊は横ばい

LMEアルミ相場の前場売値は、直物が、11月11日入電の2,272.00ドルより138.00ドル高の2,410.00ドル。反発して6.07%高。この週4.51%の上伸。11月に入って9.70%の上伸。3か月物の前場売値は、11月11日入電の2,285.00ドルより141.00ドル高の2,426.00ドル。反発して6.17%高。この週4.66%の上伸。11月に入って9.92%の上伸。LME公認倉庫のアルミ在庫は現地11月10日の55万2,600トンより万3,325トン減の54万9,275トン。

LMEアルミ合金相場の前場売値は、直物が、11月11日入電の1,760.00ドルより100.00ドル高の1,860.00ドル。上伸して5.68%高。この週12.05%の上伸。11月に入って16.25%の上伸。3か月物の前場売値は、11月11日入電の1,760.00ドルより100.00ドル高の1,860.00ドル。上伸して5.68%高。この週12.05%の上伸。11月に入って16.25%の上伸。

LME北米特殊アルミ合金（NASAAC）相場の前場売値は、11月11日入電より横ばいの2,383.00ドル。この週0.38%の下落。11月に入って0.25%の下落。3か月物の前場売値は、11月11日入電より横ばいの2,390.00ドル。この週0.42%の下落。11月に入って0.42%の下落。

ニッケルは続伸 今月に入って19~20%高

LMEニッケル相場の前場売値は、直物が、11月11日入電の2万4,420.00ドルより1,605.00ドル高の2万6,025.00ドル。4営業日の続伸で13.40%高。この週9.65%の上伸。11月に入って19.66%の上伸。3か月物の前場売値は、11月11日入電の2万4,450.00ドルより1,550.00ドル高の2万6,100.00ドル。4営業日の続伸で12.74%高。この週9.09%の上伸。11月に入って19.45%の上伸。LME公認倉庫のニッケル在庫は現地11月10日の5万0,382トンより78トン減の5万0,304トン。

LME公示価格(US\$)/11月11日

		銅	錫	鉛	亜鉛	アルミ	アルミ合金	北米特殊アルミ合金	ニッケル
直物	公示価格	8,441.00	21,150.00	2,156.50	3,006.50	2,410.00	1,860.00	2,383.00	26,025.00
	前営業日比	376.00	1,475.00	91.50	174.50	138.00	100.00	0.00	1,605.00
	週間増減比	6.78%	15.10%	6.65%	5.53%	4.51%	12.05%	▲0.38%	9.65%
先物	公示価格	8,437.00	21,000.00	2,157.00	2,990.00	2,426.00	1,860.00	2,390.00	26,100.00
	前営業日比	391.00	1,545.00	99.00	177.00	141.00	100.00	0.00	1,550.00
	週間増減比	7.12%	14.79%	7.05%	5.43%	4.66%	12.05%	▲0.42%	9.09%

海外非鉄金属相場

(11月12日 入電・現地 11月11日)

1ロット=銅、鉛、亜鉛、アルミは25トン
錫5トン、アルミ合金20トン、ニッケル6トン
セツルメント=現物・前場・売

Table with columns: 前場, 後場. Rows: 銅AG, 現物, 前日比, 先物, 出来高.

Table with columns: 前場, 後場. Rows: 錫HG, 現物, 前日比, 先物, 出来高.

Table with columns: 前場, 後場. Rows: 鉛, 現物, 前日比, 先物, 出来高.

Table with columns: 前場, 後場. Rows: 亜鉛SHG, 現物, 前日比, 先物, 出来高.

Table with columns: 前場, 後場. Rows: アルミHG, 現物, 前日比, 先物, 出来高.

Table with columns: 前場, 後場. Rows: アルミ合金, 現物, 前日比, 先物, 出来高.

Table with columns: 前場, 後場. Rows: 北米特殊アルミ合金, 現物, 前日比, 先物, 出来高.

Table with columns: 前場, 後場. Rows: ニッケル, 現物, 前日比, 先物, 出来高.

NYコメックス相場
出来高: 1ロットは12.5ショート・トン、銅はポンド当たりセント
金・プラチナ・パラジウムはオンス当たりドル、銀はオンス当たりセント

Table with columns: 銅HG, 金, 銀, プラチナ, パラジウム. Rows: 11月限, 12月限, 1月限, 2月限, 3月限, 前日比, 出来高.

採算価格
プレート諸チャージ込み入荷ベース(上海は前日の元・円レートで換算)

Table with columns: LME (円ベース/キロ), COMEX, 上海. Rows: 銅, 錫, 鉛, 亜鉛, アルミ, ニッケル.

フリー・マーケット

米国生産者価格(地金)

Table with columns: 銀(セント/オンス) EH社, 銀(セント/オンス) HH社. Values: 2165.0 (▲20.0), 2150.5 (▲13.0).

NY相場

Table with columns: 取引業者銅(セント/ポンド), 2号銅線くず(セント/ポンド). Values: 256.35 - 257.35, 353.35 - 357.35.

ロンドン相場(ドル)

Table with columns: 金(オンス), アンチモン99.65%(トン), ビスマス99.9%(ポンド), カドミウム99.99%(ポンド), インジウム99.99%(キロ), セレニウム99.5%(ポンド), スポンジチタン99.5%(キロ), フェロモリブデン欧州産65%(キロ), コバルトカソード99.8%(ポンド), マグネシウム中国産99.9%(トン), タングステンAPT(純分10キロ), タンタル鉱石30-35%(ポンド). Values: 1759.35 (14.60), 12000 -, 3.75 -, 1.60 -, 240 -, 7.00 -, 9.00 -, 43.00 -, 24.75 -, 3500 -, 320.0 -, 110 -.

KLTM編(MYR/KG, 出来高トン)

Table with columns: (11日), (14日). Rows: 相場, 出来高, ドル建て価格, ODレート, M\$/US\$レート, 採算円/キロ, US\$採算円/キロ.

LME在庫(トン)

Table with columns: 在庫, 増減. Rows: 銅, 錫, 鉛, 亜鉛, アルミ, アルミ合金, 北米特殊アルミ合金, ニッケル.

上海在庫(トン)

Table with columns: 在庫, 増減. Rows: 銅, アルミ, 亜鉛, 鉛, ニッケル.

LMEプレマーケット(ドル)

Table with columns: 先物気配, (11/14), (3:00AM現地). Rows: 銅, アルミ, 錫, 鉛, 亜鉛, アルミ, ニッケル.

上海相場

Table with columns: トン当たり元, 1ロット=5トン・増値税込. Rows: 銅, アルミ, 亜鉛, 鉛, ニッケル. Values: 68490, 18805, 24335, 15580, 207620, 67600, 18725, 23790, 15575, 203780, 1020, 205, 335, 120, 5720, 22015, 6020, 2035, 430, 612.

※14日のKLTMは取引がありません。

Table with columns: LME (円ベース/キロ), COMEX, 上海. Rows: 銅, 錫, 鉛, 亜鉛, アルミ, ニッケル. Values: 8441, 21150, 2157, 3007, 2410, 26025, 395, 68490, 18805, 24335, 15580, 1227, 3174, 340, 463, 356, 3859, 1271, 1369, 376, 486, 311, 35, 163, 9, 18, 14, 170, 28, 11, 4, 5, 4.

非鉄金属製品相場

(11月14日調べ)

(キロ当たり) ◎上げ ◆下げ

伸銅品	大阪	東京	鉛垂鉛製品	大阪	東京	電線 (現場納め 定尺 関西地区 大口~小口)
銅小板2.0ミリ	◎ 1560	◎ 1485	垂鉛板0.3×3×7	620	620	V V F
建築用0.3ミリ	◎ 1610	◎ 1535	印刷用垂鉛板トッパン用	790	790	2C×1.6 55~57
銅大板2×1×2	◎ 1690	◎ 1685	給水管13ミリ	300	300	2C×2.0 98~101
銅管(ベース)	◎ 1660	◎ 1685	鉛板1.5ミリ	590	590	3C×1.6 102~105
水道用管(m当たり)13ミリ	◎ 1570	◎ 1595	鉛線3ミリ	465	465	3C×2.0 149~152
銅棒25ミリ	◎ 1470	◎ 1455	軽圧品	大阪	東京	I V
銅条1.5×100	◎ 1525	◎ 1500	アルミ箔0.007ミリ	1125	1145	1.6mm 30.5~32.4
銅線0.9ミリ	◎ 1550	◎ 1515	〃 小板1ミリ	760	775	5.5sq 83.8~89.1
銅帯6×50	◎ 1480	◎ 1455	〃 大板1ミリ	740	765	14sq 207~220
銅平角線	◎ 1750	◎ 1685	〃 5052板	795	815	CV-T
黄銅小板2.0ミリ	◎ 1275	◎ 1265	〃 6061板	1325	1345	600V 3C×38 1580~1679
〃 0.3ミリ	◎ 1305	◎ 1295	〃 2017板	1250	1375	600V 3C×60 2430~2583
黄銅大板2×1×2	◎ 1425	◎ 1445	〃 線3ミリ	740	760	600V 3C×100 4082~4340
黄銅管	◎ 1740	◎ 1745	〃 快削棒50ミリ	960	980	6kV 3C×38 2566~2723
復水器用黄銅管	◎ 1710	◎ 1715	〃 合金棒50ミリ(17S)	945	960	6kV 3C×60 3572~3791
黄銅棒快削25ミリ	◎ 1035	◎ 1080	〃 合金棒50ミリ(56S)	900	920	CVV (関西-関東)
六角棒	◎ 1065	◎ 1110	貴金属(一般小口向け)			3C×2 125~128
四角棒	◎ 1095	◎ 1140	白金(グラム)		◆ 5192	4C×2 168~172
鍛造用	◎ 1075	◎ 1120	パラジウム(グラム)		◎ 10301	6C×2 237~243
ネーバル	◎ 1175	◎ 1220	金(グラム)		◆ 8752	7C×2 271~278
高力	◎ 1175	◎ 1220	銀(キログラム)		◆ 108900	合金鉄 9月輸入単価 (CIF)
黄銅線6ミリ	◎ 1450	◎ 1445	レアメタル輸入価格	9月通関 (CIF)		フェロマンガ2%以上炭素含有 249
黄銅平角線ロール仕上	◎ 1650	◎ 1655	金属ケイ素(99.99%未満)		429	〃 その他 344.8
黄銅条1.5×100	◎ 1270	◎ 1280	モリブデン酸化物		3805	フェロシリコン55%以上 342
リン青銅板一般用1.0ミリ	2580	2770	タンタル		64059	フェロクロム4%以上炭素含有 279.6
〃 バネ用0.3ミリ	2810	3010	マグネシウム		497	フェロモリブデン純分60%以上 3529
リン青銅棒25ミリ	2750	2960	コバルト		9043	フェロバナジウム 3777
リン青銅線3ミリ	3050	3260	インジウム		28739	フェロニッケル33%未満 758.4
洋白板一般用1.0ミリ	3670	3820				電気垂鉛メッキ銅板冷延1ミリ 326
〃 バネ用1.0ミリ	3830	3990				

減摩合金	11月1日改定
(500kg以上、大口価格)	
1種	3895
2種	3810
3種	3710
4種	3280
5種	3095
7種	1255
8種	1140
9種	980

銅合金地金	11月1日発表
(標準価格)	大阪
BC 1種	1225
2種	1540
3種	1620
6種	1320
7種	1435
YBSC 3種	1105
LBC 3種	1565
PBC 2種	1640



<https://home.nikkankinzoku.co.jp/>

非鉄金属材料相場

キロ当たり円 ◎上げ ◆下げ (11月14日調べ) インジウム大口~小口(99.99%) 40,000 ~ 43,000(1)

山元建値 電気銅 1250(14) 金 7,914(14)
 () 実施日 電気鉛 363(8) 銀 98,600(14)
 電気亜鉛 472(10) 錫(99.99%) 4,450(14)

非鉄原料 (炉前材)	大阪 仲間相場	東京 仲間相場	地 金	大阪 仲間相場	東京 仲間相場		
1トン以上外税持込			高値	安値	高値	安値	
1 号 銅 線	◎ 1108	◎ 1099	電 気 銅	1197	1192	1199	1194
2 号 銅 線	◎ 1066	—	電 気 亜 鉛	450	444	450	444
上 銅 (新 切)	◎ 1079	◎ 1067	蒸 留 亜 鉛	438	432	438	432
雑 ナ ゲ ッ ト	◎ 937	◎ 927	再生ダイカスト亜鉛2種	370	364	370	364
並 銅	◎ 1021	◎ 995	再 生 亜 鉛 (98%)	322	316	322	316
下 銅	◎ 1002	◎ 967	電 気 鉛	344	341	344	341
銅 削 粉	◎ 996	◎ 970	再 生 鉛 1 号	326	316	321	316
銅 さ い (30%)	25	25	再 生 鉛 3 号	331	327	326	322
新 切 黄 銅 セ バ	◎ 831	◎ 820	錫 1 号	◎ 3300	◎ 3250	◎ 3300	◎ 3250
コ ー ベ ル	◎ 799	◎ 778	ア ン チ モ ン	◆ 1900	◆ 1850	◆ 1900	◆ 1850
黄 銅 棒 地	◎ 797	◎ 766	ニ ッ ケ ル (メ ッ キ 用)	3600	3550	3600	3550
黄 銅 削 粉	◎ 791	◎ 762	コ バ ル ト	◆ 8200	◆ 7900	◆ 8200	◆ 7900
並 黄 銅	◎ 711	◎ 670	セ レ ニ ウ ム	3600	3400	3600	3400
黄 銅 ラ ジ エ タ ー	◎ 640	◎ 606	ビ ス マ ス	1500	1400	1500	1400
交 叉 ラ ジ エ タ ー	◎ 659	◎ 621	カ ド ミ ウ ム	600	550	600	550
黄 銅 鋳 物	◎ 716	—	マ グ ネ シ ウ ム 合 金	520	500	520	500
山 送 り (55%)	380	—	アルミ地金 99.70 %	◎ 384	◎ 380	◎ 386	◎ 382
上 青 銅 鋳 物	◎ 860	—	アルミ二次地金 99 %	318	313	318	313
並 青 銅 鋳 物	◎ 858	◎ 840	” 90 %	◎ 298	◎ 293	◎ 298	◎ 293
上 青 銅 鋳 物 削 粉	◎ 853	—	アルミ二次合金ADC12	417	412	420	415
並 青 銅 鋳 物 削 粉	◎ 843	◎ 825	鋳 物 用 C2BS	442	437	444	439
新 切 リ ン 青 銅 (伸 銅)	—	◎ 1082	青 銅 合 金 地 金 3 種	◎ 1595	◎ 1585	◎ 1670	◎ 1660
” (鋳 物)	◎ 974	—	” 6種	◎ 1305	◎ 1295	◎ 1360	◎ 1350
リ ン 青 銅 削 粉	◎ 892	◎ 878	ハ ン ダ 錫 60 %	2610	2570	2630	2600
新 切 洋 白 (電 子 材)	◎ 904	◎ 885	” 50 %	2265	2215	2285	2255
新 切 亜 鉛	230	230	” 40 %	1990	1930	1945	1915
ダ イ カ ス ト く ず	195	195	減 摩 合 金 2 種	3795	3765	3800	3770
亜 鉛 ド ロ ス	173	184	” 4 種	3250	3225	3255	3225
上 鉛	148	146	” 7 種	1185	1135	1185	1135
電 池 素 鉛 ケ ー ス 込	25	25	ス テ ン レ ス ・ 特 金	18-8ステンレス 新切		85	85
活 字 鉛	133	130	”	” グライ粉		70	70
新 切 アル ミ 1 級	260	254		高耐食ステンレスSUS316		240	240
新 切 サ ッ シ 1 級	260	252		耐熱ステンレスSUS310		415	415
新 切 合 金 1 級	245	232		13クローム 新切		23	24
機 械 鋳 物 1 級	175	182		ハイス 9種		265	265
ビ ス 付 サ ッ シ P	215	202					
合 金 削 粉 P	118	123					
込 ガ ラ P	113	115					
カ ン ・ バ ラ	176	161					



非鉄金属材料相場面

PW : nikkin202211