

令和4年(2022年) 11月17日(木) 14005号



株式会社 日刊金属

本社 大阪市北区天満2丁目12番地3号
 ヴィレッジリバー南森町3階E号
 TEL: 06-6353-7831
 FAX: 06-6353-7832
 MAIL: metal_info_osaka@nikkankinzoku.jp
 WEB: https://homenikkankinzoku.jp/

購読料 12か月 77,760円 外電配信料 12か月 92,400円
 6か月 38,880円 6か月 46,200円



銅建値は3万円引き下げの122万円

11月の月内建値平均は122万2,600円

JX金属は16日、電気銅建値を3万円引き下げの122万円にすると発表、同日より実施した。11月の月内建値平均は122万2,600円。16日に入電した直近のLME銅相場前場売値が8,343.00ドル。16日の東京市場の米ドルTTSレートは140.57円。この値で換算した採算価格は、117万2,700円。建値と採算価格から見た諸掛りは4万7,300円となる。

直近6か月の建値推移は次の通り。(キロ当たり円、カッコ内は改訂日)

2022年

6月…	1270(1)	1340(7)	1360(9)	1330(13)	1290(15)	1260(17)	1270(22)	
							1180(24)	平均1270.0
7月…	1170(1)	1130(5)	1080(7)	1100(11)	1050(13)	1070(19)	1050(22)	
							1080(27)	平均1085.5
8月…	1110(1)	1090(3)	1110(8)	1140(12)	1110(16)	1140(19)	1160(23)	
							1170(26)	平均1129.5
9月…	1140(1)	1120(5)	1160(7)	1190(9)	1210(13)	1180(15)	1170(21)	
							1130(26)	平均1158.5
10月…	1150(3)	1170(5)	1190(17)	1170(20)	1190(24)	1200(27)		
								平均1178.9
11月…	1170(1)	1250(7)	1230(9)	1250(14)	1220(16)			平均1222.6

Nikkan Kinzoku

home.



**黄銅削粉買値は
10円引き下げの
887円**

関西の黄銅棒大手メーカー日本伸銅は16日、黄銅削粉買値を10円引き下げの887円と発表した。今月5回目の改定。

第2四半期決算

純利益2.4%増 8.35億円

日本伸銅

日本伸銅株式会社(森山悦郎社長)はこのほど、2022年度の第2四半期決算(非連結)を発表した。販売数量は12,501トン前年同期比3.4%減となったが、銅相場が前年同期に比べ高水準だったため、売上高は144億13百万円で同12.6%増加。営業利益は9億82百万円、同20.9%減少となったが、銅相場リスクヘッジデリバティブ利益が3億12百万円、同評価損が86百万円発生し、経常利益は12億19百万円同1.8%増、純利益は8億35百万円同2.4%増となった。

国際的な経済情勢を反映し、各種購入品価格が上昇。銅は中国経済活動の停滞などを材料に、LME価格が大幅下落し円安が進行したため国内建値は高水準で推移した。主力伸銅品は販売数量12,123トン同3.1%減、売上高は126億5百万円同16.7%増加となった。伸銅加工品は売上高6億31百万円同12.2%増、その他金

属材料は伸銅品原材料の転売が主で、売上高は11億76百万円同17.7%減少となった。

8月公表の今年度通期の業績予想は変更しておらず、売上高270億円、対前年比3.3%増、営業利益13億円同△45.0%、経常利益16億円同6.4%増、純利益11億円同4.0%増としている。

亜鉛くず 現金高価買受け
亜鉛ドロス・滓 ご照会う

再生亜鉛精錬

日進産業株式会社

代表取締役 星山えり

〒580-0006 松原市大堀1丁目7-30

TEL 0723-31-3945代表

FAX 0723-31-3974

二次地金同合金地金9月 生産・出荷 前年比13か月ぶりプラス 日本アルミ合金協

一般社団法人日本アルミニウム合金協会（山本隆章会長）はこのほど、2022年9月の二次地金同合金地金等生産実績を発表した。

生産（自家・受託合計）は66,472トンで前年同月比105.8%、出荷（販売・その他合計）は67,673トンの同105.9%。生産・出荷の同比プラスはともに13か月ぶりとなった。

前月比でみると、生産は128.2%、出荷は129.4%となっている。

産業部門別出荷（二次地金同合金地金同ピレット

等）の前年同月比は、全8部門（粉除く）のうち鋳物とダイカストはプラスだったが、板や押出などはマイナス。ポイントの幅は、鋳物のプラス21.7ポイントからその他のマイナス64.3ポイントとなっている。

アルミニウム地金
アルミニウム原料
熟練ポット炉技術で歩留まり UP!

井関金属株式会社

代表取締役 柳 一根

〒587-0021 大阪府堺市美原区小平尾 407

☎ 072-361-3333 fax 072-362-7667

アルミニウム二次地金同合金地金等生産実績(1)

(一社)日本アルミニウム合金協会

(令和4年9月)

1. 地区別製品生産 (単位:トン)										
区分	月初在庫	受入			消費	出荷			過欠補正	月末在庫
		生	受託	計		販	その他	計		
地区別		自家生産	受託生産	その他		販売	その他	計		
東	9,039	22,143	1,281	32	23,456	22,557	1,267	23,824		8,671
中	6,483	23,670	839	540	25,049	132	23,661	1,333	24,994	6,406
近	4,878	12,994	1,601	62	14,657		13,239	1,601	14,840	4,695
九州四国中国	2,675	3,805	139	0	3,944	2	3,916	99	4,015	2,602
計	23,075	66,472		634	67,106	134	63,373	4,300	67,673	0
前年同月比%		105.8							105.9	92.2

2. 品種別製品生産 (単位:トン)										
区分	月初在庫	受入			消費	出荷			過欠補正	月末在庫
		生	受託	計		販	その他	計		
品種別		自家生産	受託生産	その他		販売	その他	計		
二次地金	603	4,136	2,054	84	6,274		4,127	2,134	6,261	616
合金地金	20,352	55,345	881	54	56,280	133	55,937	888	56,825	19,674
ピレット	5	325	0	0	325		325	0	325	5
母合金	1,667	892	845	402	2,139	1	894	1,238	2,132	1,673
ベースメタル	448	1,914	80	94	2,088		2,090	40	2,130	406
その他	0	0	0	0	0		0	0	0	0
計	23,075	62,612	3,860	634	67,106	134	63,373	4,300	67,673	0

3. 産業部門別出荷 (単位:トン)											
品名	部門別	鋳物	ダイカスト	板	押出	鉄鋼	合金地金メーカー向け	粉	輸出	その他	計

() 内数字は前年同月比 %

アルミニウム二次地金同合金地金等生産実績(2)

(一社)日本アルミニウム合金協会

(令和4年9月)

4. 原料消費量 (単位:トン)												
区分	月初在庫	受入				消費	出荷				過欠補正	月末在庫
		購	受託	計	販		委託	計				
原料名		国内	輸入	国内	輸入	その他		販売	委託	その他	計	
新地金	9,584	0	4,095	0	916	0	5,011	4,450	14	278	0	292
ベースメタル	10,584	8,833	686	25	0	41	9,585	10,799	334	23	0	357
アルミくず	6,354	7,052	70	45	0	0	7,167	7,049	0	0	0	184
合金板系統	23,432	27,068	100	1,147	0	0	28,315	27,806	2,150	251	0	2,401
くず 鋳物系統	11,201	21,640	630	487	0	0	22,757	24,027	150	129	0	279
ドロス・灰	856	4,659	0	123	0	130	4,912	4,556	163	153	0	316
金属珪素	3,655	0	3,225	0	15	81	3,321	3,391	0	2	0	2
その他	1,442	1,998	31	111	6	41	2,187	2,138	73	27	0	100
計	67,108	71,250	8,837	1,938	937	293	83,255	84,216	2,884	863	0	3,747



**加：QC州Valléeリチウムプロジェクトの
戦略的買収契約及びEarn-in契約を締結**

2022年11月14日付けのプレスリリースによると、豪Sayona Mining社の子会社North American Lithium (NAL) 社は、加Jourdan Resources社がQC州で保有するValléeリチウムプロジェクトにおいて戦略的買収及びEarn-in契約を締結した。

同プロジェクトはSayona Mining社が権益75%、Piedmont Lithium社が権益25%を保有するNorth American Lithium (NAL) プロジェクトに隣接している。

Valléeリチウムプロジェクトは48鉱区(面積：約1,997ha)から構成され、20鉱区(面積：約755.3ha)をNAL社が取得し、残りの28鉱区(面積：約1,241.57ha)に関しては最大51%の権益を取得できるEarn-in契約が結ばれた。

NAL社は、1年以内に4mC\$を投じて同プロジェクトの権益25%を、2年以内に6mC\$を追加投資することで、権益25%を追加取得できる。またSayona Mining社がFSを行い、鉱山建設のための資金調達を行った場合、さらに権益1%を取得できる。

Sayona Mining社は、Earn-in契約で獲得した鉱石をNAL事業で処理することを目指しており、NAL社とJourdan Resources社はValléeリチウムプロジェクトの開発及びNALプロジェクトへの統合を視野に入れ、JVを組成する予定である。なおSayona Mining社がJV事業のオペレーターとなる。また、SanoyaMining社のQC州子会社であるSayona QuébecはJourdanResources社の株式9.99%を1.5mC\$で取得し、Jourdan Resources社の取締役1名を指名できる権利を有する。



**ペルー：Volcan社、JV組成による複数の
銅初期探鉱プロジェクト実施を計画**

2022年11月11日付け現地報道によると、2022年11月9日、カナダ・ペルー商工会議所主催のイベントで講演したVolcan社のFernandez GMは、同社が保有する複数の銅初期探鉱プロジェクト実施を目的として2022年に戦略的パートナーを模索した結果、国内外の企業10社とCA (Confidant Agreements) を締結した。

また、現在JV組成に向けた検討を行っているほか、2023年初頭に具体的な進展があることを期待していると述べた。

また、同社は30件の銅プロジェクトを保有しているが、これらには金、銀、ニッケル、コバルト、モリブデン等を含む多鉱種案件も含まれているとコメント、具体的にPuy Puy銅・金プロジェクト (Junin州)、Rondon銅・亜鉛・銀プロジェクト (Huanuco州)、Huiccasas銅・亜鉛・鉛・銀プロジェクト (Ayacucho州) 等に言及した。

**減摩合金・各種ハンダ
鉛滓・錫滓の精錬**

中川金属精錬所

代表者 中川 譲 治

〒556-0022 大阪市浪速区桜川 1-6-22

TEL 06-6561-3759(代表)

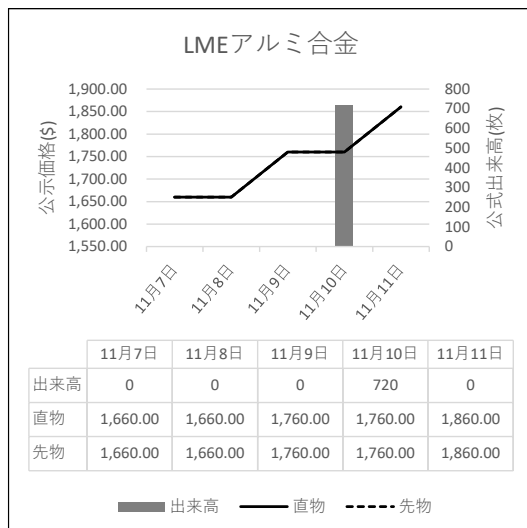
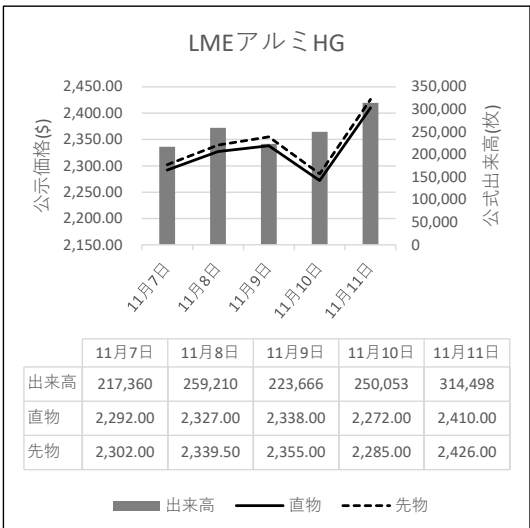
日刊金属

外電配信料
(税込)

6 ヵ月：46,200円

12 ヵ月：92,400円

〰️ LME公式値週間推移 11月7日～11月11日(現地)



故銅市況

16日朝入電の海外相場は、LME（ロンドン金属取引所）銅相場で、直物の前場売値が、前営業日の8,346.00ドルより3.00ドル安の8,343.00ドル。直物の終値は、前営業日の8,356.00ドルより7.75ドル安の8,348.25ドル。3か月物の前場売値は、前営業日の8,362.00ドルより17.00ドル高の8,379.00ドル。3か月物の終値は、前営業日の8,375.00ドルより1.50ドル高の8,376.50ドル。COMEX（ニューヨーク商品取引所）銅相場の12月限は、前営業日の383.35セントより1.35セント安の382.00セント。SHFE(上海期貨交易所)銅相場の12月限は、前営業日の6万7,490元より610元安の6万6,880元。

16日の東京為替市場TTSレートは、前日の141.41円より0.84円の円高ドル安、1ドル=140.57円。16日に入電した直近のLME銅相場直物前場売値は8,343.00ドル。この値と16日の東京外国為替市場USドルTTSレートから計算した国内採算値は、前日の121万8,000円より8,000円安の121万円。この日、電気銅建値は122万円に引き下げられた。

為替動向

15日、ロンドン外国為替市場のユーロは対ドルで上昇。16時、前日と比べ0.0040ドルのユーロ高ドル安、1ユーロ=1.0360ドル～1.0370ドルで推移した。

アルミ二次合金メーカー買値実勢値

(1トン程度・置場・現金・キロ当たり円)

関東地区 (11月前半)

2S=230円～250円、63S=214円～265円、アルミホイール(1P)=131円～245円、ビス付サッシ=100円～109円、エンジンコロ=115円～123円、込合金(機械鋳物)=106円～114円、缶プレス(ソフト)=71円～81円。

関西地区 (11月前半)

2S=213円～215円、63S=215円～250円、印刷版=205円～210円、アルミホイール(1P)=196円～209円、ベースメタル=159円～163円、機械鋳物=111円～114円、ダライ粉=90円～93円、ビス付サッシ=88円～123円、缶プレス=88円～93円。

故銅直納問屋筋の平均値頃感 (単位は千円)

(11月16日更新)

直納問屋筋によるロット物（5トン前後）の平均的な値頃感は次の通り。

ピカ線が1054～1059、上銅新のうちタフピッチや無酸素銅などは1019～1024、並銅は984～994、込銅（高品位=約97%）は974、セバは709～714。コーペルは要り用筋で650、それ以外は635ほど。黄銅削粉も同様に要り用筋660、それ以外630～640どころの値頃。並青銅鋳物削粉は861～866どころ。

小口市中相場(1トン前後)では、ピカ線が1034～1054、上銅新くずが999～1019、普通上銅が974～994、2号銅線が966～986、並銅が964～984、込銅(94-97%)が912、込銅(90-93%)が914、下銅が463～513、セバが674～709、コーペルが590～635、黄銅棒地が585～630、黄銅削粉が580～625、黄銅ラジが545～553、交叉ラジが569～626、黄銅鋳物が551～558、送りが307～326、上青銅鋳物が858～878、並青銅鋳物が838～853、上青銅鋳物削粉が853～873、並青銅鋳物削粉が828～848どころ。

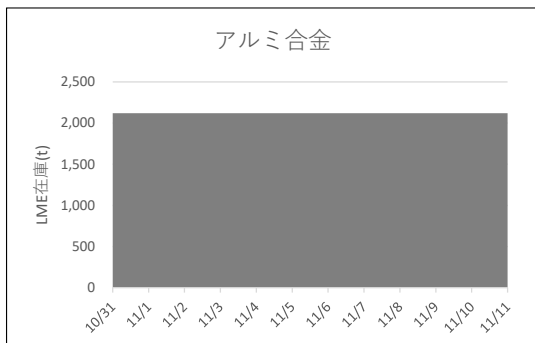
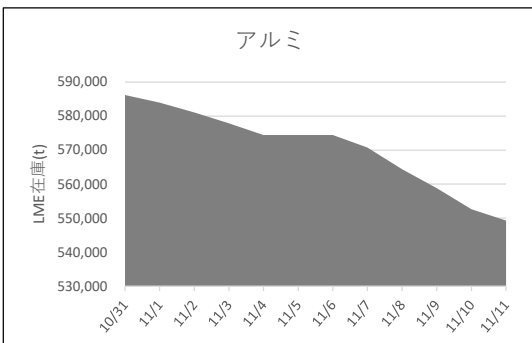
この日発表された米国の10月PPIは上昇率が前年同月比で前月の8.4%から8.0%に鈍化、市場予想の8.3%も下回った。インフレ圧力の緩和を示すもの受け止めが拡がり米国の金利が低下。欧米金利差縮小が意識されユーロ買いドル売りが優勢になった。

15日のニューヨーク外国為替市場で円相場は3営業日の続伸となった。前日と比べ0.60円の円高ドル安、1ドル=139.25円～139.35円で取引を終えた。

16日早朝の東京外国為替市場でも円相場は上昇した。8時30分、前日17時と比べ0.41円の円高ドル安、1ドル=138.92円～138.94円で推移した。米国のインフレ圧緩和観測からFRBの利上げペースが鈍化するとの受け止めが拡がり円買いドル売りが優勢だった前日のニューヨーク市場の流れを引き継いだ。ロシアのミサイルがポーランドに着弾、死者が出たとのニュースが伝わると地政学リスクが意識され円買いが先行した。

円は対ユーロでも上昇。同じく1.33円の円高ユーロ安、1ユーロ=143.68円～143.72円で推移した。ロシアのミサイルがNATO加盟国ポーランドに着弾し死者が出たとの報道からウクライナ情勢への警戒感が高まりユーロが売られた。

LME認定倉庫在庫量推移 10月31日～11月11日(現地)





LME銅相場はまちまち 直物終値は8,348.25ドル
 COMEX銅相場は続落 SHFE銅相場も続落
 LME非鉄相場は総じて堅調 ニッケルは急騰、約29%高



16日朝入電した海外相場は、LME（ロンドン金属取引所）の銅相場で、直物の前場売値が、11月15日入電の8,346.00ドルより3.00ドル安の8,343.00ドル。2営業日の続落で1.16%安。この週1.16%の下落。11月に入って10.87%の上伸。3か月物の前場売値は、11月15日入電の8,362.00ドルより17.00ドル高の8,379.00ドル。反発して0.20%高。この週0.69%の下落。11月に入って12.59%の上伸。

LME公認倉庫の銅在庫は、現地11月14日の8万6,800トンより3,175トン増の8万9,975トン。

COMEX（ニューヨーク商品取引所）の銅相場は、11月限が、11月15日入電の385.50セントより1.55セント安の383.95セント。2営業日の続落で2.82%安。この週2.82%の下落。11月に入って12.48%の上伸。中心限月に当たる12月限は、11月15日入電の383.35セントより1.35セント安の382.00セント。2営業日の続落で2.39%安。この週2.39%の下落。11月に入って13.08%の上伸。

SHFE（上海期貨交易所）銅相場は、11月限が、11月15日入電の6万7,730元より480元安の6万7,250元。2営業日の続落で1.81%安。この週1.81%の下落。11月に入って5.86%の上伸。中心限月に当たる12月限は、11月15日入電の6万7,490元より610元安の6万6,880元。2営業日の続落で1.07%安。この週1.07%の下落。11月に入って7.23%の上伸。

錫は続伸

LME錫相場の前場売値は、直物が、11月15日入電の2万1,900.00ドルより1,895.00ドル高の2万3,795.00ドル。3営業日の続伸で20.94%高。この週12.51%の上伸。11月に入って34.44%の上伸。3か月物の前場売値は、11月15日入電の2万1,650.00ドルより1,800.00ドル高の2万3,450.00ドル。3営業日の続伸で20.53%高。この週11.67%の上伸。11月に入って32.49%の上伸。

LME公認倉庫の錫在庫は現地11月14日の3,725トンより250トン減の3,475トン。

鉛も続伸

LME鉛相場の前場売値は、直物が、11月15日入電の2,175.00ドルより37.50ドル高の2,212.50ドル。6営業日の続伸で9.80%高。この週2.60%の上伸。11月に入って12.54%の上伸。3か月物の前場売値は、11月15日入電の2,169.00ドルより50.00ドル高の2,219.00ドル。6営業日の続伸で10.40%高。この週2.87%の上伸。11月に入って13.27%の上伸。

LME公認倉庫の鉛在庫は現地11月14日の2万6,750トンよりトン減の2万6,750トン。

亜鉛も続伸

LME亜鉛相場の前場売値は、直物が、11月15日入電の3,076.00ドルより69.00ドル高の3,145.00ドル。3営業日の続伸で11.05%高。この週4.61%の上伸。11月に入って14.16%の上伸。3か月物の前場売値は、11月15日入電の3,060.00ドルより68.00ドル高の3,128.00ドル。3営業日の続伸で11.20%高。この週4.62%の上伸。11月に入って15.25%の上伸。

LME公認倉庫の亜鉛在庫は現地11月14日の4万2,900トンより225トン増の4万3,125トン。

アルミは反発 アルミ合金は横ばい 北米特殊も横ばい

LMEアルミ相場の前場売値は、直物が、11月15日入電の2,392.00ドルより18.00ドル高の2,410.00ドル。反発して0.75%高。この週横ばい。11月に入って9.70%の上伸。3か月物の前場売値は、11月15日入電の2,418.00ドルより27.00ドル高の2,445.00ドル。反発して1.12%高。この週0.78%の上伸。11月に入って10.78%の上伸。

LME公認倉庫のアルミ在庫は現地11月14日の54万4,025トンより万5,200トン減の53万8,825トン。

LMEアルミ合金相場の前場売値は、直物が、11月15日入電より横ばいの1,860.00ドル。この週横ばい。11月に入って16.25%の上伸。3か月物の前場売値は、11月15日入電より横ばいの1,860.00ドル。この週横ばい。11月に入って16.25%の上伸。

LME北米特殊アルミ合金（NASAAC）相場の前場売値は、11月15日入電より横ばいの2,384.00ドル。この週0.04%の上伸。11月に入って0.21%の下落。3か月物の前場売値は、11月15日入電より横ばいの2,390.00ドル。この週横ばい。11月に入って0.42%の下落。

ニッケルは続伸 6営業日で約36%高

LMEニッケル相場の前場売値は、直物が、11月15日入電の2万7,005.00ドルより2,595.00ドル高の2万9,600.00ドル。6営業日の続伸で28.98%高。この週13.74%の上伸。11月に入って36.09%の上伸。3か月物の前場売値は、11月15日入電の2万7,210.00ドルより2,490.00ドル高の2万9,700.00ドル。6営業日の続伸で28.29%高。この週13.79%の上伸。11月に入って35.93%の上伸。

LME公認倉庫のニッケル在庫は現地11月14日の5万0,172トンより150トン減の5万0,022トン。

LME公示価格(US\$)／11月15日

		銅	錫	鉛	亜鉛	アルミ	アルミ合金	北米特殊アルミ合金	ニッケル
直物	公示価格	8,343.00	23,795.00	2,212.50	3,145.00	2,410.00	1,860.00	2,384.00	29,600.00
	前営業日比	▲ 3.00	1,895.00	37.50	69.00	18.00	0.00	0.00	2,595.00
先物	公示価格	8,379.00	23,450.00	2,219.00	3,128.00	2,445.00	1,860.00	2,390.00	29,700.00
	前営業日比	17.00	1,800.00	50.00	68.00	27.00	0.00	0.00	2,490.00

海外非鉄金属相場

(11月16日 入電・現地 11月15日)

1ロット=銅、鉛、亜鉛、アルミは25トン
錫5トン、アルミ合金20トン、ニッケル6トン
セツルメント=現物・前場・売

Table with columns: 前場, 後場. Rows: 銅AG, 現物, 前日比, 先物, 出来高.

Table with columns: 前場, 後場. Rows: 錫HG, 現物, 前日比, 先物, 出来高.

Table with columns: 前場, 後場. Rows: 鉛, 現物, 前日比, 先物, 出来高.

Table with columns: 前場, 後場. Rows: 亜鉛SHG, 現物, 前日比, 先物, 出来高.

Table with columns: 前場, 後場. Rows: アルミHG, 現物, 前日比, 先物, 出来高.

Table with columns: 前場, 後場. Rows: アルミ合金, 現物, 前日比, 先物, 出来高.

Table with columns: 前場, 後場. Rows: 北米特殊アルミ合金, 現物, 前日比, 先物, 出来高.

Table with columns: 前場, 後場. Rows: ニッケル, 現物, 前日比, 先物, 出来高.

NYコメックス相場
出来高: 1ロットは12.5ショート・トン、銅はポンド当たりセント
金・プラチナ・パラジウムはオンス当たりドル、銀はオンス当たりセント

Table with columns: 銅HG, 金, 銀, プラチナ, パラジウム. Rows: 11月限, 12月限, 1月限, 2月限, 3月限, 前日比, 出来高.

採算価格
プレート諸チャージ込み入荷ベース(上海は前日の元・円レートで換算)

Table with columns: LME (円ベース/キロ), COMEX, 上海. Rows: 銅, 鉛, 亜鉛, アルミ, ニッケル.

フリー・マーケット

米国生産者価格(地金)

Table with columns: 銀(セント/オンス) EH社, 銀(セント/オンス) HH社. Values: 2200.0 (25.0), 2150.0 (▲37.1)

NY相場

Table with columns: 取引業者銅(セント/ポンド), 2号銅線くず(セント/ポンド). Values: 256.35 - 257.35, 353.35 - 357.35

ロンドン相場(ドル)

Table with columns: 金(オンス), アンチモン99.65%(トン), ビスマス99.9%(ポンド), カドミウム99.99%(ポンド), インジウム99.99%(キロ), セレニウム99.5%(ポンド), スポンジチタン99.5%(キロ), フェロモリブデン欧州産65%(キロ), コバルトカソード99.8%(ポンド), マグネシウム中国産99.9%(トン), タングステンAPT(純分10キロ), タンタル鉱石30-35%(ポンド). Values: 1771.35 (2.45), 11600 - 12000, 3.60 - 3.90, 1.71 - 1.81, 223 - 245, 8.50 - 10.00, 9.25 - 10.90, 46.00 - 47.00, 25.80 - 27.00, 3500 - 3800, 320.0 - 350.0, 88 - 93

KLTM編(MYR/KG、出来高トン)

Table with columns: (15日), (16日). Rows: 相場, 出来高, ドル建て価格, ODレート, M\$/US\$レート, 採算円/キロ, US\$採算円/キロ. Values: 3.7600, 4.5283

LME在庫(トン)

Table with columns: 在庫, 増減. Rows: 銅, 錫, 鉛, 亜鉛, アルミ, アルミ合金, 北米特殊アルミ合金, ニッケル. Values: 89,975, 3,175, 3,475, ▲250, 26,750, 43,125, 538,825, ▲5,200, 2,120, 3,600, 50,022, ▲150

上海在庫(トン)

Table with columns: 在庫, 増減. Rows: 銅, アルミ, 亜鉛, 鉛, ニッケル. Values: 76,176, 17,112, 136,460, ▲25,180, 23,136, ▲1,789, 44,631, 689, 4,634, 1,575

LMEプレマーケット(ドル)

Table with columns: 先物気配. Rows: (11/16), (3:00AM現地). Rows: 銅, アルミ, 錫, 鉛, 亜鉛, アルミ, ニッケル. Values: 8,352.5 - 8,356.0, 23,160.0 - 23,320.0, 2,186.5 - 2,189.5, 3,086.5 - 3,094.5, 2,434.5 - 2,437.0

上海相場

Table with columns: トン当たり元, 1ロット=5トン・増値税込. Rows: 銅, アルミ, 亜鉛, 鉛, ニッケル. Values: 67250, 18845, 24655, 15850, 208960, 66880, 18830, 24295, 15815, 205650, ▲480, 0, 325, 185, 3850, 4170, 3065, 300, 310, 108

※16日のKLTMは取引がありません。

Table with columns: LME (円ベース/キロ), COMEX, 上海. Rows: 銅, 鉛, 亜鉛, アルミ, ニッケル. Values: 8343, 23795, 2213, 3145, 2410, 29600, 384, 67250, 18845, 24655, 15850, 1213, 3545, 348, 482, 356, 4361, 1236, 1350, 378, 495, 318, ▲8, 248, 4, 7, 0, 342, ▲12, ▲4, 1, 9, 5

非鉄金属製品相場

(11月16日調べ)

(キロ当たり) ◎上げ ◆下げ

伸銅品	大阪	東京	鉛亜鉛製品	大阪	東京	電線 (現場納め 定尺 関西地区 大口~小口)
銅小板2.0ミリ	◆ 1530	◆ 1460	亜鉛板0.3×3×7	620	620	V V F
建築用0.3ミリ	◆ 1580	◆ 1510	印刷用亜鉛板トッパン用	790	790	2C×1.6 55~57
銅大板2×1×2	◆ 1660	◆ 1660	給水管13ミリ	300	300	2C×2.0 98~101
銅管(ベース)	◆ 1630	◆ 1660	鉛板1.5ミリ	590	590	3C×1.6 102~105
水道用管(m当たり)13ミリ	◆ 1540	◆ 1570	鉛線3ミリ	465	465	3C×2.0 149~152
銅棒25ミリ	◆ 1440	◆ 1430	軽圧品	大阪	東京	I V
銅条1.5×100	◆ 1495	◆ 1475	アルミ箔0.007ミリ	1125	1145	1.6mm 30.5~32.4
銅線0.9ミリ	◆ 1520	◆ 1490	〃 小板1ミリ	760	775	5.5sq 83.8~89.1
銅帯6×50	◆ 1450	◆ 1430	〃 大板1ミリ	740	765	14sq 207~220
銅平角線	◆ 1720	◆ 1660	〃 5052板	795	815	CV-T
黄銅小板2.0ミリ	◆ 1265	◆ 1250	〃 6061板	1325	1345	600V 3C×38 1580~1679
〃 0.3ミリ	◆ 1295	◆ 1280	〃 2017板	1250	1375	600V 3C×60 2430~2583
黄銅大板2×1×2	◆ 1415	◆ 1430	〃 線3ミリ	740	760	600V 3C×100 4082~4340
黄銅管	◆ 1720	◆ 1730	〃 快削棒50ミリ	960	980	6kV 3C×38 2566~2723
復水器用黄銅管	◆ 1690	◆ 1700	〃 合金棒50ミリ(17S)	945	960	6kV 3C×60 3572~3791
黄銅棒快削25ミリ	◆ 1020	◆ 1060	〃 合金棒50ミリ(56S)	900	920	CVV (関西-関東)
六角棒	◆ 1050	◆ 1090	貴金属(一般小口向け)			3C×2 125~128
四角棒	◆ 1080	◆ 1120	白金(グラム)	◆ 5106		4C×2 168~172
鍛造用	◆ 1060	◆ 1100	パラジウム(グラム)	◎ 10609		6C×2 237~243
ネーバル	◆ 1160	◆ 1200	金(グラム)	◆ 8806		7C×2 271~278
高力	◆ 1160	◆ 1200	銀(キログラム)	◆ 108570		合金鉄 9月輸入単価 (CIF)
黄銅線6ミリ	◆ 1440	◆ 1430	レアメタル輸入価格	9月通関 (CIF)		フェロマンガ2%以上炭素含有 249
黄銅平角線ロール仕上	◆ 1640	◆ 1640	金属ケイ素(99.99%未満)	429		〃 その他 344.8
黄銅条1.5×100	◆ 1260	◆ 1265	モリブデン酸化物	3805		フェロシリコン55%以上 342
リン青銅板一般用1.0ミリ	2580	2770	タンタル	64059		フェロクロム4%以上炭素含有 279.6
〃 バネ用0.3ミリ	2810	3010	マグネシウム	497		フェロモリブデン純分60%以上 3529
リン青銅棒25ミリ	2750	2960	コバルト	9043		フェロバナジウム 3777
リン青銅線3ミリ	3050	3260	インジウム	28739		フェロニッケル33%未満 758.4
洋白板一般用1.0ミリ	3670	3820				電気亜鉛メッキ銅板冷延1ミリ 326
〃 バネ用1.0ミリ	3830	3990				
減摩合金	11月16日改定		銅合金地金	11月1日発表		
(500kg以上、大口価格)			(標準価格)	大阪		
1種	3895		BC 1種	1225		
2種	3805		2種	1540		
3種	3700		3種	1620		
4種	3270		6種	1320		
5種	3090		7種	1435		
7種	1240		YBSC 3種	1105		
8種	1120		LBC 3種	1565		
9種	965		PBC 2種	1640		



https://home.nikkankinzoku.co.jp/

非鉄金属材料相場

キロ当たり円		◎上げ ◆下げ		(11月16日調べ)		インジウム大口~小口(99.99%)		40,000 ~ 43,000(1)				
非鉄原料 (炉前材)		大阪 仲間相場	東京 仲間相場	地 金		大阪 仲間相場	東京 仲間相場					
1トン以上外税持込				高値	安値	高値	安値					
1 号 銅 線	◆1086	◆1085	電 気 銅	◆1174	◆1169	◆1176	◆1171	山元建値	電気銅	1220(16)	金	7,992(16)
2 号 銅 線	◆1044	—	電 気 亜 鉛	471	465	471	465	() 実施日	電気鉛	363(8)	銀	98,360(16)
上 銅 (新 切)	◆1057	◆1053	蒸 留 亜 鉛	459	453	459	453		電気亜鉛	493(15)	錫(99.99%)	4,450(14)
雑 ナ ゲ ッ ト	◆915	◆913	再 生 電 気 銅	390	384	390	384					
並 銅	◆999	◆981	再 生 電 気 銅	342	336	342	336					
下 銅	◆980	◆953	電 気 鉛	344	341	344	341					
銅 削 粉	◆974	◆956	再 生 鉛 1 号	326	316	321	316					
銅 さ い (30%)	25	25	再 生 鉛 3 号	331	327	326	322					
新 切 黄 銅 セ バ	◆817	◆818	錫 1 号	3300	3250	3300	3250					
コ ー ベ ル	◆785	◆776	ア ン チ モ ン	1900	1850	1900	1850					
黄 銅 棒 地	◆783	◆764	ニ ッ ケ ル (メ ッ キ 用)	◎4000	◎3950	◎4000	◎3950					
黄 銅 削 粉	◆777	◆760	コ バ ル ト	8200	7900	8200	7900					
並 黄 銅	◆700	◆654	セ レ ニ ウ ム	3600	3400	3600	3400					
黄 銅 ラ ジ エ タ ー	◆626	◆604	ビ ス マ ス	1500	1400	1500	1400					
交 叉 ラ ジ エ タ ー	◆648	◆605	カ ド ミ ウ ム	600	550	600	550					
黄 銅 鋳 物	◆705	—	マ グ ネ シ ウ ム 合 金	520	500	520	500					
山 送 り (55%)	380	—	ア ル ミ 地 金 99.70 %	◆381	◆377	◆383	◆379					
上 青 銅 鋳 物	◆854	—	ア ル ミ 二 次 地 金 99 %	318	313	318	313					
並 青 銅 鋳 物	◆852	◆839	〃 90 %	298	293	298	293					
上 青 銅 鋳 物 削 粉	◆847	—	ア ル ミ 二 次 合 金 ADC12	417	412	420	415					
並 青 銅 鋳 物 削 粉	◆837	◆824	鋳 物 用 C2BS	442	437	444	439					
新 切 リ ン 青 銅 (伸 銅)	—	◆1081	青 銅 合 金 地 金 3 種	◆1590	◆1580	◆1650	◆1640					
〃 (鋳 物)	◆968	—	〃 6 種	◆1300	◆1290	◆1340	◆1330					
リ ン 青 銅 削 粉	◆886	◆875	ハ ン ダ 錫 60 %	2610	2570	2630	2600					
新 切 洋 白 (電 子 材)	◆898	◆882	〃 50 %	2260	2210	2280	2250					
新 切 亜 鉛	236	236	〃 40 %	1985	1925	1940	1910					
ダ イ カ ス ト く ず	201	201	減 摩 合 金 2 種	3790	3760	3795	3765					
亜 鉛 ド ロ ス	179	190	〃 4 種	3240	3215	3245	3215					
上 鉛	148	146	〃 7 種	1170	1120	1170	1120					
電 池 素 鉛 ケ ー ス 込	25	25	ス テ ン レ ス ・ 特 金	18-8ス テ ン レ ス 新 切		85	85					
活 字 鉛	133	130		〃 ダ ラ イ 粉		70	70					
新 切 ア ル ミ 1 級	260	254		高 耐 食 ス テ ン レ ス SUS316		240	240					
新 切 サ ッ シ 1 級	260	252		耐 熱 ス テ ン レ ス SUS310		415	415					
新 切 合 金 1 級	245	232		13ク ロ ー ム 新 切		23	24					
機 械 鋳 物 1 級	175	182		ハ イ ス 9 種		265	265					
ビ ス 付 サ ッ シ P	215	202										
合 金 削 粉 P	118	123										
込 ガ ラ P	113	115										
カ ン ・ バ ラ	176	161										



非鉄金属材料相場面
PW: nikkin202211