

令和4年(2022年) 12月2日(金) 14015号



株式会社 日刊金属

本社 大阪市北区天満2丁目12番地3号
 ヴィレッジリバー南森町3階E号
 TEL: 06-6353-7831
 FAX: 06-6353-7832
 MAIL: metal_info_osaka@nikkankinzoku.co.jp
 WEB: <https://homenikkankinzoku.jp/>

購読料 12か月 77,760円 外電配信料 12か月 92,400円
 6か月 38,880円 6か月 46,200円



銅建値は3万円引き上げの119万円

11月の確定建値平均は120万2,100円

JX金属は1日、電気銅建値を3万円引き上げの119万円にすると発表、同日より実施した。11月の確定建値平均は120万2,100円。1日に入電した直近のLME銅相場前場売値が8,198.00ドル。1日の東京市場の米ドルTTSレートは138.09円。この値で換算した採算価格は、113万2,000円。建値と採算価格から見た諸掛りは5万8,000円となる。

直近6か月の建値推移は次の通り。(キロ当たり円、カッコ内は改訂日)

2022年

7月	1170(1) 1130(5) 1080(7) 1100(11) 1050(13) 1070(19)	
	1050(22) 1080(27)	平均1085.5
8月	1110(1) 1090(3) 1110(8) 1140(12) 1110(16) 1140(19)	
	1160(23) 1170(26)	平均1129.5
9月	1140(1) 1120(5) 1160(7) 1190(9) 1210(13) 1180(15)	
	1170(21) 1130(26)	平均1158.5
10月	1150(3) 1170(5) 1190(17) 1170(20) 1190(24) 1200(27)	
		平均1178.9
11月	1170(1) 1250(7) 1230(9) 1250(14) 1220(16) 1190(18)	
	1170(22) 1160(28)	平均1202.1
12月	1190(1)	平均1190.0



黄銅削粉買値は30円引き上げの862円

関西の黄銅棒大手メーカー日本伸銅は1日、黄銅削粉買値を30円引き上げの862円と発表した。11月の確定買値平均は866.8円。今月1回目の改定。



亜鉛建値は3万円引き上げの47万5,000円

11月の確定建値平均は46万9,300円

三井金属鉱業は1日、電気亜鉛建値を3万円引き上げの47万5,000円にすると発表、同日より実施した。11月の確定建値平均は46万9,300円。

1日に入電した直近のLME亜鉛相場前場売値は2,974.00ドル。1日の東京市場の米ドルTTSレートは138.09円。

この値で換算した採算価格は、41万600円。建値と採算価格から見た諸掛りは6万4,400円となる。

直近6か月の建値推移は次の通り(キロ当たり円、カッコ内は改訂日)。

2022年

7月	484(1) 466(6) 484(11) 469(14) 472(20)	
		平均474.3
8月	508(1) 511(4) 532(9) 562(17) 544(22)	
	559(26)	平均537.0
9月	547(1) 502(6) 505(12) 517(15) 493(21)	
	463(27)	平均502.3

10月	490(3) 505(6) 481(12) 493(17) 487(20)	
		平均490.2
11月	457(1) 484(7) 472(10) 493(15) 472(18)	
	445(25)	平均469.3
12月	475(1)	平均475.0

アルミニウム地金

アルミニウム原料

熟練ポット炉技術で歩留まりUP!

井関金属株式会社

代表取締役 柳 一根

〒587-0021 大阪府堺市美原区小平尾 407

☎ 072-361-3333 fax 072-362-7667



鉛建値は3,000円引き上げの36万円 11月の確定建値平均は35万9,700円

三菱マテリアルは1日、電気鉛建値を3,000円引き上げの36万円にすると発表、同日より実施した。11月の確定建値平均は35万9,700円。

1日に入電した直近のLME鉛相場前場売値は2,164.00ドル。1日の東京市場の米ドルTTSレートは138.09円。

この値で換算した採算価格は、29万8,800円。建値と採算価格から見た諸掛りは6万1,200円となる。

直近6か月の建値推移は次の通り。(キロ当たり円、カッコ内は改訂日)

2022年

7月…	324(1) 333(8) 330(14) 336(25)	平均330.6
8月…	336(1) 345(8) 339(24)	平均340.7
9月…	336(1) 339(8) 342(14) 318(26)	平均333.9
10月…	336(3) 360(7) 372(17) 348(26)	平均357.0
11月…	354(1) 363(8) 357(24)	平均359.7
12月…	360(1)	平均360.0

日刊金属 6 ヵ月 : 46,200 円
 外電配信料 (税込) 12 ヵ月 : 92,400 円



錫建値は150円引き上げ 4,600円

11月の確定平均価格は4,310円

三菱マテリアルは1日、高純度錫地金(99.99%=フォーナイン)の相対価格を150円引き上げの4,600円にすると発表、同日より適用した。

11月の確定平均価格は4,310円。直近6か月の価格推移は次の通り。(円/キロ、カッコ内は平均)

2022年

7月…	5,100(1) 4,900(14)	平均4,990.0
8月…	4,800(1)	平均4,800.0
9月…	4,700(1) 4,450(7)	平均4,500.0
10月…	4,450(3) 4,300(21) 4,200(26)	平均4,380.0



インジウムの12月建値は

大口が3,000円引き下げの
3万7,000円
 小口は4,000円引き下げの
3万9,000円

DOWAエレクトロニクス

DOWAエレクトロニクスは12月1日出荷分より、インジウム4N(ITOグレード)の建値を、大口が3,000円引き下げの3万7,000円、小口を4,000円引き下げの3万9,000円とした。



2022年11月の山元建値平均 金が12.65円高、銀が4,270円高 金は7,919.60円/g 銀は9万7,740円/kg

2022年11月の金銀山元建値平均価格は、11月の営業日が金山元20日、銀山元20日となり金が前月より12.65円高の7,919.60円、銀は前月より4,270円高の9万7,740円となった。

小売の平均価格は、金が前月より27.10円高の8,738.40、銀が前月より5,000円高の10万8,060円。

直近6か月の山元建値平均推移は次の通り。(金は1g当たり、銀は1kg当たり)

2022年

□6月	金：7,938.72円	銀：9万4,420円
□7月	金：7,669.90円	銀：8万5,720円
□8月	金：7,690.19円	銀：8万6,910円
□9月	金：7,768.45円	銀：8万7,960円
□10月	金：7,906.95円	銀：9万3,420円
□11月	金：7,919.60円	銀：9万7,740円

世界を結ぶ循環流通サービス
原料から製品まで



銅・亜鉛・鉛・錫・ニッケル・アルミ・非鉄金属全般

株式会社 扇谷

本 社 大阪市西区土佐堀町1丁目3番7号
tel:06-6444-1521~1530
 東京支社 東京都千代田区神田錦町3丁目15番地
tel:03-5282-4800
 名古屋支社 名古屋市中村区名駅3丁目16番22号
tel:052-571-2005
 海 外 シンガポール・香港・タイ・台湾・
マレーシア・フィリピン・上海・深圳・ベトナム

<http://www.ogico.co.jp>

<https://nikkankinzoku.co.jp/>
PW: nikkin202212

タイにカセットこんろ工場・新社 東南アジア市場に対応 岩谷産業

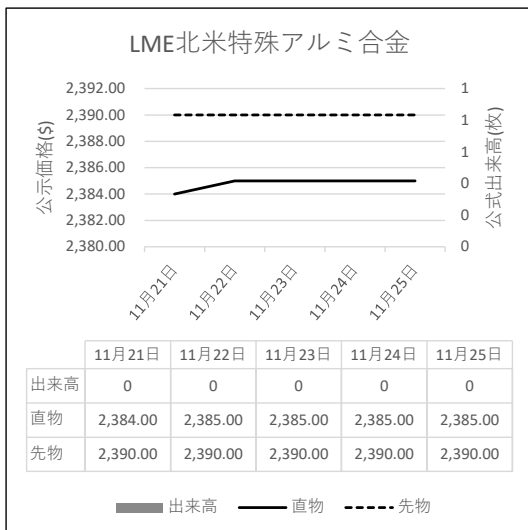
岩谷産業株式会社(間島寛社長)はこのほど、タイ国内にカセットこんろ製造工場を建設し、製品をタイなど海外に販売する新社イワタニカセットフー(タイ)会社を設立すると発表した。マレーシアやインドネシアなども含めた東南アジアで拡大している新規取り扱い売上増加に対応する。海外のカセットこんろ工場は中国に続く2拠点目。タイで金属加工業を手がける子会社バンコクアイ・トーア会社内に製造ラインを新設し、2023年4月に稼働を開始する。製造能力は100万台/年。イワタニカセットフーにより海外販売を強化していく。

岩谷産業のカートリッジガス事業は、海外でのカセットこんろ・ボンベの販売拡大を進めている。これまで日本国内と中国の2拠点で海外市場向けの生産を担ってきたが、アジア地域で事業拡大を進めるため、市場ニーズを捉えた商品の開発・投入をタイムリーに行い、安定した供給体制の構築とBCP対策を目的として新工場建設・新会社設立を決めた。



バンコクアイ・トーア会社

〰️ LME公式値週間推移 11月21日~11月25日(現地)



電気亜鉛・蒸留亜鉛販売 亜鉛ドロス・滓買入

大阪亜鉛工業株式会社

取締役社長 林 昭宏

本社・工場 〒555-0001 大阪市西淀川区佃 4-14-3
電話 06-6471-2531~5
FAX 06-6471-5781

東京営業所 〒131-0043 東京都墨田区立花 2-4-5
電話 03-3618-2351~2

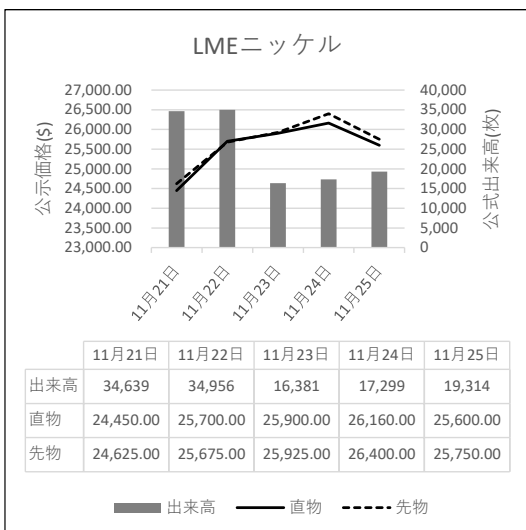
賀詞交歓会を1月11日に 3年ぶりの開催 関西電線販売業組合

関西電線販売業協同組合(西村元秀理事長、大阪市西区、出資26社)は2023年新年賀詞交歓会を1月11日午前11時30分から、大阪市中央区難波5のスイスホテル南海で開催する。

新型コロナウイルス感染拡大のため過去2回中止しており、3年ぶりの開催。

久々の集合開催で旧交を温め、令和元年末投票の銅価的中者の発表や新年末の銅価予想投票なども行う。

nikkankinzoku.co.jp
PW nikkin202212



故銅市況

1日朝入電の海外相場は、LME（ロンドン金属取引所）銅相場で、直物の前場売値が、前営業日の8,035.50ドルより162.50ドル高の8,198.00ドル。直物の終値は、前営業日の8,036.00ドルより190.75ドル高の8,226.75ドル。3か月物の前場売値は、前営業日の8,055.00ドルより150.00ドル高の8,205.00ドル。3か月物の終値は、前営業日の8,037.50ドルより201.50ドル高の8,239.00ドル。COMEX（ニューヨーク商品取引所）銅相場の3月限は、前営業日の363.95セントより9.85セント高の373.80セント。SHFE(上海期貨交易所)銅相場の1月限は、前営業日の6万4,860元より70元安の6万4,790元。

1日の東京為替市場TTSレートは、前日の139.87円より1.78円の円高ドル安、1ドル=138.09円。1日に入電した直近のLME銅相場直物前場売値は8,198.00ドル。この値と1日の東京外国為替市場USドルTTSレートから計算した国内採算値は、前日の116万1,000円より9,000円高の117万円。

故銅直納問屋筋の平均値頃感 (単位は千円)

(12月1日更新)

直納問屋筋によるロット物（5トン前後）の平均的な値頃感は次の通り。

ピカ線が1030~1035、上銅新のうちタフピッチや無酸素銅などは995~1000、並銅は960~970、込銅（高品位 = 約97%）は950、セパは684~689。コーペルは要り用筋で625、それ以外は610ほど。黄銅削粉も同様に要り用筋635、それ以外605~615どころの値頃。並青銅鋳物削粉は840~845どころ。

小口市相場(1トン前後)では、ピカ線が1010~1030、上銅新くずが975~995、普通上銅が950~970、2号銅線が942~962、並銅が940~960、込銅(94-97%)が888、込銅(90-93%)が890、下銅が439~489、セパが649~684、コーペルが565~610、黄銅棒地が560~605、黄銅削粉が555~600、黄銅ラジが520~528、交叉ラジが554~611、黄銅鋳物が539~546、送りが332~351、上青銅鋳物が837~857、並青銅鋳物が817~832、上青銅鋳物削粉が832~852、並青銅鋳物削粉が807~827どころ。

アルミ二次合金メーカー買値実勢値

(1トン程度・置場・現金・キロ当たり円)

関東地区 (11月後半)

2S=225円~245円、63S=209円~260円、アルミホイール(1P)=126円~240円、ビス付サッシ=100円~109円、エンジンコロ=105円~113円、込合金(機械鋳物)=96円~104円、缶プレス(ソフト)=61円~71円。

関西地区 (11月後半)

2S=208円~210円、63S=210円~245円、印刷版=200円~205円、アルミホイール(1P)=191円~204円、ベースメタル=149円~153円、機械鋳物=101円~104円、ダライ粉=80円~83円、ビス付サッシ=88円~123円、缶プレス=78円~83円。

この日、電気銅建値は119万円に引き上げられた。

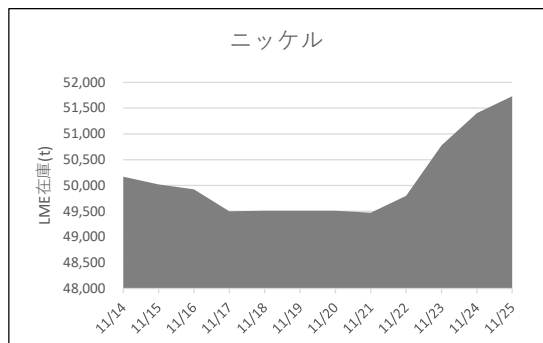
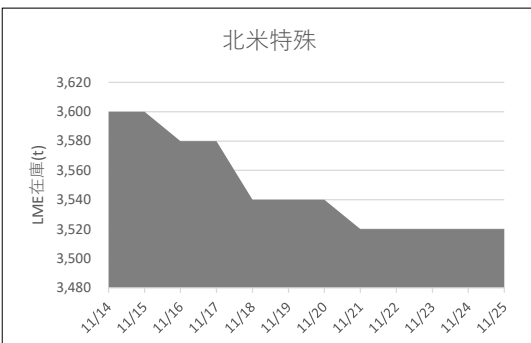
為替動向

30日、ロンドン外国為替市場のユーロは対ドルで下落。16時、前日と比べ0.0060ドルのユーロ安ドル高、1ユーロ=1.0290ドル~1.0300ドルで推移した。米国の債利回りが上昇し金利差を意識したユーロ売りドル買いが優勢になった。

30日のニューヨーク外国為替市場で円相場は6営業日の続伸となった。前日と比べ0.60円の円高ドル安、1ドル=138.05円~138.15円で取引を終えた。この日、FRBのパウエル議長はブルッキングス研究所が主催する講演の中で利上げペースの減速時期について「12月の会合になるかもしれない」と述べた。複数のFRB高官から一段の利上げ余地があるとの指摘もあったが、パウエル議長の講演を受け3.7%台で推移していた米国の長期金利は3.60%まで低下。円買いドル売りが進み円は一時137.67円まで上昇した。

1日早朝の東京外国為替市場でも円相場は上昇した。8時30分、前日17時と比べ0.74円の円高ドル安、1ドル=137.78円~137.80円で推移した。11月30日の講演でFRBのパウエル議長が12月FOMCでの利上げ幅縮小の可能性を示唆したことを受け米国の長期金利は約2か月前の水準にまで低下、日米の金利差縮小が意識され円買いドル売りが進んだ。円は対ユーロでは小幅な値動きで8時30分、0.06円の円安ユーロ高、1ユーロ=143.46円~143.50円で推移した。

LME認定倉庫在庫推移 11月14日~11月25日(現地)





LME銅相場は続伸 直物終値は8,226.75ドル
 COMEX銅相場も続伸 SHFE銅相場は反落
 LME非鉄相場はほぼ全面高 アルミ直物終値は2,447.50ドル



1日朝入電した海外相場は、LME（ロンドン金属取引所）の銅相場で、直物の前場売値が、11月30日入電の8,035.50ドルより162.50ドル高の8,198.00ドル。2営業日の続伸で2.91%高。この週1.59%の上伸。11月は月間で8.94%の上伸。3か月物の前場売値は、11月30日入電の8,055.00ドルより150.00ドル高の8,205.00ドル。2営業日の続伸で2.76%高。この週1.25%の上伸。11月は月間で10.25%の上伸。

LME公認倉庫の銅在庫は、現地11月29日の9万0,900トンより1,200トン減の8万9,700トン。

COMEX（ニューヨーク商品取引所）の銅相場は、12月限が、11月30日入電の363.00セントより9.95セント高の372.95セント。2営業日の続伸で3.27%高。この週2.84%の上伸。11月は月間で9.26%の上伸。1月限は、11月30日入電の363.95セントより9.90セント高の373.85セント。2営業日の続伸で3.39%高。この週3.06%の上伸。11月は月間で10.67%の上伸。

SHFE（上海期貨交易所）銅相場は、12月限が、11月30日入電の6万5,090元より120元安の6万4,970元。反落して0.18%安。この週0.26%の下落。11月は月間で2.27%の上伸。中心限月に当たる1月限は、11月30日入電の6万4,860元より70元安の6万4,790元。

反落して0.11%安。この週0.35%の下落。11月は月間で3.88%の上伸。

錫はまちまち

LME錫相場の前場売値は、直物が、11月30日入電の2万2,600.00ドルより375.00ドル高の2万2,975.00ドル。2営業日の続伸で2.34%高。この週2.34%の上伸。11月は月間で29.80%の上伸。3か月物の前場売値は、11月30日入電の2万2,700.00ドルより25.00ドル安の2万2,675.00ドル。反落して0.11%安。この週1.23%の上伸。11月は月間で28.11%の上伸。

LME公認倉庫の錫在庫は現地11月29日の3,200トンよりトン減の3,200トン。

鉛は続伸

LME鉛相場の前場売値は、直物が、11月30日入電の2,122.00ドルより42.00ドル高の2,164.00ドル。2営業日の続伸で2.71%高。この週1.36%の上伸。11月は月間で10.07%の上伸。3か月物の前場売値は、11月30日入電の2,137.00ドルより33.00ドル高の2,170.00ドル。2営業日の続伸で2.55%高。この週1.40%の上伸。11月は月間で10.77%の上伸。

LME公認倉庫の鉛在庫は現地11月29日の2万3,950トンより200トン減の2万3,750トン。

亜鉛も続伸

LME亜鉛相場の前場売値は、直物が、11月30日入電の2,956.00ドルより18.00ドル高の2,974.00ドル。2営業日の続伸で2.13%高。この週1.68%の上伸。11月は月間で7.95%の上伸。3か月物の前場売値は、11月30日入電の2,948.00ドルより14.00ドル高の2,962.00ドル。2営業日の続伸で1.79%高。この週1.02%の上伸。11月は月間で9.14%の上伸。

LME公認倉庫の亜鉛在庫は現地11月29日の4万1,425トンより125トン減の4万1,300トン。

アルミも続伸 アルミ合金は横ばい 北米特殊も横ばい

LMEアルミ相場の前場売値は、直物が、11月30日入電の2,341.50ドルより45.50ドル高の2,387.00ドル。2営業日の続伸で3.09%高。この週1.75%の上伸。11月は月間で8.65%の上伸。3か月物の前場売値は、11月30日入電の2,382.00ドルより37.00ドル高の2,419.00ドル。2営業日の続伸で2.78%高。この週1.60%の上伸。11月は月間で9.61%の上伸。

LME公認倉庫のアルミ在庫は現地11月29日の50万3,150トンより万1,925トン減の50万1,225トン。

LMEアルミ合金相場の前場売値は、直物が、11月30日入電より横ばいの1,860.00ドル。この週横ばい。11月は月間で16.25%の上伸。3か月物の前場売値は、11月30日入電より横ばいの1,860.00ドル。この週横ばい。11月は月間で16.25%の上伸。

LME北米特殊アルミ合金（NASAAC）相場の前場売値は、11月30日入電より横ばいの2,385.00ドル。この週横ばい。11月は月間で0.17%の下落。3か月物の前場売値は、11月30日入電より横ばいの2,390.00ドル。この週横ばい。11月は月間で0.42%の下落。

ニッケルは続伸

LMEニッケル相場の前場売値は、直物が、11月30日入電の2万6,255.00ドルより245.00ドル高の2万6,500.00ドル。2営業日の続伸で4.95%高。この週3.52%の上伸。11月は月間で21.84%の上伸。3か月物の前場売値は、11月30日入電の2万6,350.00ドルより160.00ドル高の2万6,510.00ドル。2営業日の続伸で4.58%高。この週2.95%の上伸。11月は月間で21.33%の上伸。

LME公認倉庫のニッケル在庫は現地11月29日の5万2,170トンより48トン減の5万2,122トン。

LME公示価格(US\$)／11月30日

		銅	錫	鉛	亜鉛	アルミ	アルミ合金	北米特殊アルミ合金	ニッケル
直物	公示価格	8,198.00	22,975.00	2,164.00	2,974.00	2,387.00	1,860.00	2,385.00	26,500.00
	前営業日比	162.50	375.00	42.00	18.00	45.50	0.00	0.00	245.00
先物	公示価格	8,205.00	22,675.00	2,170.00	2,962.00	2,419.00	1,860.00	2,390.00	26,510.00
	前営業日比	150.00	▲ 25.00	33.00	14.00	37.00	0.00	0.00	160.00

海外非鉄金属相場

(12月1日 入電・現地 11月30日)

1ロット=銅、鉛、亜鉛、アルミは25トン
錫5トン、アルミ合金20トン、ニッケル6トン
セツルメント=現物・前場・売

Table with columns: 前場, 後場. Rows: 銅AG, 現物, 前日比, 先物, 出来高.

Table with columns: 前場, 後場. Rows: 錫HG, 現物, 前日比, 先物, 出来高.

Table with columns: 前場, 後場. Rows: 鉛, 現物, 前日比, 先物, 出来高.

Table with columns: 前場, 後場. Rows: 亜鉛SHG, 現物, 前日比, 先物, 出来高.

Table with columns: 前場, 後場. Rows: アルミHG, 現物, 前日比, 先物, 出来高.

Table with columns: 前場, 後場. Rows: アルミ合金, 現物, 前日比, 先物, 出来高.

Table with columns: 前場, 後場. Rows: 北米特殊アルミ合金, 現物, 前日比, 先物, 出来高.

Table with columns: 前場, 後場. Rows: ニッケル, 現物, 前日比, 先物, 出来高.

NYコメックス相場
出来高: 1ロットは12.5ショート・トン、銅はポンド当たりセント
金・プラチナ・パラジウムはオンス当たりドル、銀はオンス当たりセント

Table with columns: 銅HG, 金, 銀, プラチナ, パラジウム. Rows: 12月限, 1月限, 2月限, 3月限, 4月限, 前日比, 出来高.

採算価格 フレート諸チャージ込み入荷ベース(上海は前日の元・円レートで換算)

Table with columns: LME (円ベース/キロ), COMEX, 上海. Rows: 銅, 錫, 鉛, 亜鉛, アルミ, ニッケル.

フリー・マーケット

■米国生産者価格(地金)

Table with columns: 銀(セント/オンス) EH社, 銀(セント/オンス) HH社. Values: 2195.0 (50.0), 2166.6 (36.2).

■NY相場

Table with columns: 取引業者銅(セント/ポンド), 2号銅線くず(セント/ポンド). Values: 256.35 - 257.35, 353.35 - 357.35.

■ロンドン相場(ドル)

Table with columns: 金(オンス), アンチモン99.65%(トン), ビスマス99.9%(ポンド), カドミウム99.99%(ポンド), インジウム99.99%(キロ), セレニウム99.5%(ポンド), スポンジチタン99.5%(キロ), フェロモリブデン欧州産65%(キロ), コバルトカソード99.8%(ポンド), マグネシウム中国産99.9%(トン), タングステンAPT(純分10キロ), タンタル鉱石30-35%(ポンド). Values: 1753.50 (0.80), 11600 - 12000, 3.60 - 3.90, 1.71 - 1.81, 223 - 245, 8.50 - 10.00, 9.25 - 10.90, 46.00 - 47.00, 25.80 - 27.00, 3500 - 3800, 320.0 - 350.0, 88 - 93.

■KLT M編 (MYR/KG、出来高トン)

Table with columns: (30日), (1日). Rows: 相場, 出来高, ドル建て価格, ODレート, M\$/US\$レート, 採算円/キロ, US\$採算円/キロ. Values: 3.7600, 4.4878, 3.7600, 4.4062.

■LME在庫(トン)

Table with columns: 在庫, 増減. Rows: 銅, 錫, 鉛, 亜鉛, アルミ, アルミ合金, 北米特殊アルミ合金, ニッケル. Values: 89,700, 3,200, 23,750, 41,300, 501,225, 2,020, 3,520, 52,122. Changes: 1,200, 200, 125, 1,925, 48.

■上海在庫(トン)

Table with columns: 在庫, 増減. Rows: 銅, アルミ, 亜鉛, 鉛, ニッケル. Values: 70,249, 110,017, 20,403, 43,622, 3,291. Changes: 15,568, 14,853, 3,300, 1,643, 871.

■LMEプレマーケット(ドル)

Table with columns: 先物気配. Rows: (12/1), (3:00AM現地). Rows: 銅, アルミ, 錫, 鉛, 亜鉛, アルミ, ニッケル. Values: 8,311.5, 23,010.0, 2,188.5, 3,054.0, 2,485.0. Changes: 8,313.5, 23,200.0, 2,190.0, 3,058.5, 2,487.5.

■上海相場

Table with columns: トン当たり元、1ロット=5トン・増値税込. Rows: 銅, アルミ, 亜鉛, 鉛, ニッケル. Values: 64970, 18895, 23995, 15720, 201270. Changes: 120, 95, 105, 90, 5140.

※1日のKLT Mは取引がありません。

Table with columns: LME (円ベース/キロ), COMEX, 上海. Rows: 銅, 錫, 鉛, 亜鉛, アルミ, ニッケル. Values: 8198, 22975, 2164, 2974, 2387, 26500, 373, 64970, 18895, 23995, 15720. Changes: 9, 12, 3, 2, 2, 12, 15, 19, 4, 6, 6.

非鉄金属製品相場

(12月1日調べ)

(キロ当たり) ◎上げ ◆下げ

伸銅品	大阪	東京	鉛亜鉛製品	大阪	東京	電線(現場納め 定尺 関西地区 大口~小口)		
銅小板2.0ミリ	◎ 1490	◎ 1465	亜鉛板0.3×3×7	620	620	V V F		
建築用0.3ミリ	◎ 1540	◎ 1515	印刷用亜鉛板トッパン用	790	790	2C×1.6	56~58	
銅大板2×1×2	◎ 1620	◎ 1665	給水管13ミリ	300	300	2C×2.0	99.5~102	
銅管(ベース)	◎ 1680	◎ 1665	鉛板1.5ミリ	590	590	3C×1.6	104~107	
水道用管(m当たり)13ミリ	◎ 1590	◎ 1575	鉛線3ミリ	465	465	3C×2.0	152~155	
銅棒25ミリ	◎ 1400	◎ 1435	軽圧品		大阪	東京	I V	
銅条1.5×100	◎ 1455	◎ 1480	アルミ箔0.007ミリ	1125	1145	1.6mm	31.9~33.9	
銅線0.9ミリ	◎ 1480	◎ 1495	〃 小板1ミリ	760	775	5.5sq	87~92.5	
銅帯6×50	◎ 1410	◎ 1435	〃 大板1ミリ	740	765	14sq	217~231	
銅平角線	◎ 1680	1665	〃 5052板	795	815	CV-T		
黄銅小板2.0ミリ	◎ 1230	◎ 1255	〃 6061板	1325	1345	600V 3C×38	1654~1758	
〃 0.3ミリ	◎ 1260	◎ 1285	〃 2017板	1250	1375	600V 3C×60	2547~2707	
黄銅大板2×1×2	◎ 1380	◎ 1435	〃 線3ミリ	740	760	600V 3C×100	4279~4548	
黄銅管	◎ 1760	◎ 1735	〃 快削棒50ミリ	960	980	6kV 3C×38	2653~2815	
復水器用黄銅管	◎ 1730	◎ 1705	〃 合金棒50ミリ(17S)	945	960	6kV 3C×60	3705~3931	
黄銅棒快削25ミリ	◎ 995	◎ 1060	〃 合金棒50ミリ(56S)	900	920	CVV (関西~関東)		
六角棒	◎ 1025	◎ 1090	貴金属(一般小口向け)			3C×2	129~132	
四角棒	◎ 1055	◎ 1120	白金(グラム)		◎ 5124	4C×2	173~177	
鍛造用	◎ 1035	◎ 1100	パラジウム(グラム)		◎ 9465	6C×2	246~252	
ネーバル	◎ 1135	◎ 1200	金(グラム)		◎ 8686	7C×2	281~288	
高力	◎ 1135	◎ 1200	銀(キログラム)		◎ 111320	合金鉄 10月輸入単価 (CIF)		
黄銅線6ミリ	◎ 1405	◎ 1435	レアメタル輸入価格 10月通関 (CIF)			フェロマンガン2%以上炭素含有	270	
黄銅平角線ロール仕上	◎ 1605	◎ 1645	金属ケイ素(99.99%未満)		488	〃 その他	315.6	
黄銅条1.5×100	◎ 1225	◎ 1270	モリブデン酸化物		3714	フェロシリコン55%以上	354	
リン青銅板一般用1.0ミリ	2630	2820	タンタル		53773	フェロクロム4%以上炭素含有	280.8	
〃 バネ用0.3ミリ	2860	3060	マグネシウム		516	フェロモリブデン純分60%以上	3766	
リン青銅棒25ミリ	2800	3010	コバルト		8393	フェロバナジウム	3563	
リン青銅線3ミリ	3100	3310	インジウム		32605	フェロニッケル33%未満	669	
洋白板一般用1.0ミリ	3840	3990	減摩合金 12月1日改定			銅合金地金 11月1日発表		
〃 バネ用1.0ミリ	3990	4150	(500kg以上、大口価格)			(標準価格) 大阪		
	1種	4080	BC	1種	1225			
	2種	3975		2種	1540			
	3種	3860		3種	1620			
	4種	3405		6種	1320			
	5種	3235		7種	1435			
	7種	1255		YBSC	3種	1105		
	8種	1120		LBC	3種	1565		
	9種	970		PBC	2種	1640		



<https://home.nikkankinzoku.co.jp/>

非鉄金属材料相場

キロ当たり円		◎上げ ◆下げ		(12月1日調べ)		インジウム大口-小口(99.99%)		37,000 ~ 39,000(1)					
非鉄原料 (炉前材)		大阪 仲間相場		東京 仲間相場		地 金		大阪 仲間相場		東京 仲間相場			
1トン以上外税持込						高値		安値		高値		安値	
1 号 銅 線	◎1074	◎1065	電 気 銅	◎1151	◎1146	◎1153	◎1148	山元建値	電気銅	1190(1)	金	7,840(1)	
2 号 銅 線	◎1032	—	電 気 亜 鉛	◎453	◎447	◎453	◎447	() 実施日	電気鉛	360(1)	銀	99,990(1)	
上 銅 (新 切)	◎1045	◎1033	蒸 留 亜 鉛	◎441	◎435	◎441	◎435		電気亜鉛	475(1)	錫(99.99%)	4,600(1)	
雑 ナ ゲ ッ ト	◎903	◎893	再 生 再 生 亜 鉛 (98%)	◎353	◎347	◎353	◎347						
並 銅	◎987	◎961	電 気 鉛	◎309	◎303	◎309	◎303						
下 銅	◎968	◎933	再 生 鉛 1 号	◎341	◎338	◎341	◎338						
銅 削 粉	◎962	◎936	再 生 鉛 3 号	◎324	◎314	◎316	◎311						
銅 さ い (30%)	25	25	錫 1 号	◎329	◎325	◎321	◎317						
新 切 黄 銅 セ バ	◎782	◎793	ア ン チ モ ン	◎3450	◎3400	◎3450	◎3400						
コ ー ベ ル	◎750	◎751	ニ ッ ケ ル (メ ッ キ 用)	1850	1800	1850	1800						
黄 銅 棒 地	◎748	◎739	コ バ ル ト	◎3800	◎3750	◎3800	◎3750						
黄 銅 削 粉	◎742	◎735	セ レ ニ ウ ム	7900	7600	7900	7600						
並 黄 銅	◎700	◎667	ビ ス マ ス	3600	3400	3600	3400						
黄 銅 ラ ジ エ タ ー	◎591	◎579	カ ド ミ ウ ム	1500	1400	1500	1400						
交 叉 ラ ジ エ タ ー	◎648	◎618	マ グ ネ シ ウ ム 合 金	600	550	600	550						
黄 銅 鋳 物	◎705	—	ア ル ミ 地 金 99.70 %	520	500	520	500						
山 送 り (55%)	400	—	ア ル ミ 二 次 地 金 99 %	◎374	◎370	◎376	◎372						
上 青 銅 鋳 物	◎840	—	” 90 %	318	313	318	313						
並 青 銅 鋳 物	◎838	◎814	ア ル ミ 二 次 合 金 ADC12	298	293	298	293						
上 青 銅 鋳 物 削 粉	◎833	—	鋳 物 用 C2BS	417	412	420	415						
並 青 銅 鋳 物 削 粉	◎823	◎799	青 銅 合 金 地 金 3 種	442	437	444	439						
新 切 リ ン 青 銅 (伸 銅)	—	◎1053	” 6 種	◎1570	◎1560	◎1630	◎1620						
” (鋳 物)	◎954	—	ハ ン ダ 錫 60 %	◎1290	◎1280	◎1330	◎1320						
リ ン 青 銅 削 粉	◎872	◎852	” 50 %	2740	2700	2760	2730						
新 切 洋 白 (電 子 材)	◎884	◎859	” 40 %	2385	2335	2405	2375						
新 切 亜 鉛	◎229	◎229	減 摩 合 金 2 種	2095	2035	2050	2020						
ダ イ カ ス ト く ず	◎194	◎194	” 4 種	3965	3935	3970	3940						
亜 鉛 ド ロ ス	◎172	◎183	” 7 種	3395	3370	3400	3370						
上 鉛	145	143	ス テ ン レ ス ・ 特 金	1200	1150	1200	1150						
電 池 素 鉛 ケ ー ス 込	25	25	18-8ス テ ン レ ス 新 切			85	85						
活 字 鉛	130	127	” ダ ラ イ 粉			70	70						
新 切 ア ル ミ 1 級	260	254	高 耐 食 ス テ ン レ ス SUS316			240	240						
新 切 サ ッ シ 1 級	260	252	耐 熱 ス テ ン レ ス SUS310			415	415						
新 切 合 金 1 級	245	232	13ク ロ ー ム 新 切			23	24						
機 械 鋳 物 1 級	185	192	ハ イ ス 9 種			265	265						
ビ ス 付 サ ッ シ P	218	207											
合 金 削 粉 P	128	133											
込 ガ ラ P	123	125											
カ ン ・ バ ラ	180	166											

非鉄金属材料相場面

PW:nikkin202212