

令和4年(2022年) 12月16日(金) 14025号



株式会社 日刊金属

本社 大阪市北区天満2丁目12番地3号
ヴィレッジリバー南森町3階E号

TEL : 06-6353-7831

FAX : 06-6353-7832

MAIL : metal_info_osaka@nikkankinzoku.co.jp

WEB : https://homenikkankinzoku.co.jp/

購読料 12か月 77,760円 外電配信料 12か月 92,400円
6か月 38,880円 6か月 46,200円

非鉄金属市況・需給動向10月報告

亜鉛 22、23年とも

供給不足の見込み

JOGMEC

独立行政法人エネルギー・金属鉱物資源機構(細野哲弘理事長)がこのほど発表した市況動向10月報告によると、亜鉛の8月需給バランスは供給不足の幅が拡大し、2022年、23年はともに供給不足見込みとなった。

■需給動向(10月発表分)

①22年、23年の需給バランスは供給不足に：国際鉛亜鉛研究会(ILZSG)によると、亜鉛地金需給バランスは22年が297千tの供給不足、23年が150千tの供給不足になる見通しとなった。22年は需要が弱いが、エネルギー価格高騰を背景として欧州製錬所の操業停止が相次いだため、供給がそれ以上に減少すると予測した。23年は、生産は回復するが、中国、インド、日本、韓国、メキシコで需要が増加すると予想している。

②22年8月鉛石生産量は微増：ILZSG10月発表によると、8月の鉛石生産量は1,056.7千t(対前月比2.0%増、20.8千t増)と対前月比で増加した。

③22年8月需給バランスは供給不足が拡大：8月の地金生産量は1,100.9千t(対前月比0.5%増、5.8千t

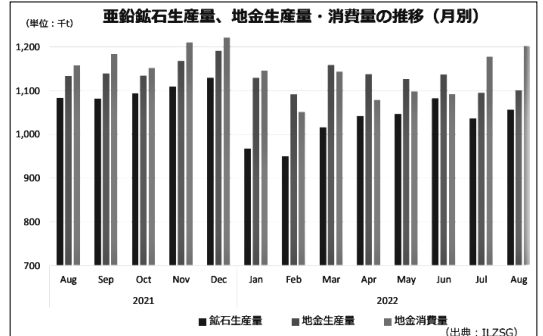
銅・非鉄金属地金全般

株式会社 オカモト

代表取締役 岡本宜三

大阪府堺市美原区黒山 696

☎ 072-361-2264 fax 072-361-2265



亜鉛鉛石生産量、地金生産量・消費量の推移(月別)

増)、地金消費量は1,202.0千t(対前月比2.0%増、23.9t増)で101.1千tの供給不足となった。四川省で19都市の電力が停止され、Zhongfu Industrial社などをはじめとする中国の供給減少が影響した。

■関連動向

①世界の自動車生産台数：各種報道によると、9月は7,587.9千台で、対前月(7,002.4千台)比で8.4%増と大幅に増加した。

②日本の亜鉛めっき鋼板生産量：(一社)日本鉄鋼連盟によると、8月は794千tで、対前月(774千t)比で2.6%増加した。

■企業・その他の動向

①Lundin社(カナダ)：Neves Corvo銅亜鉛鉱山、従業員死亡事故により一時的に操業停止(1日)。

②Nyrstar社(ベルギー)：メンテナンスのためPort Pirie亜鉛・鉛製錬所を55日間操業停止(4日)。

③Glencore(スイス)：保守メンテナンスのため、ドイツNordenham亜鉛製錬所を11月1日から操業停止と発表(5日)。

④Glencore(スイス)：修理のためカナダSalaberry-de-Valleyfieldの電解亜鉛処理施設を操業停止(20日)。

社会の発展とその未来に
テクノロジーで対応する

KYOWA

地球にも、人にもやさしいKYOWAのエコ電線

タイシガイセンEM 600V EEF/F

<http://www.kyowadensen.co.jp/>



協和電線工業株式会社

KYOWA ELECTRIC WIRE INDUSTRY CO.,LTD.

〒581-0026 八尾市曙町1丁目7番地

TEL (0729) 91-0818(代) FAX (0729) 91-4470



12月後半の減摩合金価格を公表
フジメタル工業

フジメタル工業は、12月後半の減摩合金算定価格を改定、16日より適用。新算定価格は次の通り。(ホワイトメタルS規格品、500キロ以上の大口、キロ当たり円、カッコ内は前回比)

【ホワイトメタル】

- ◇1種... 4,205円(◎ 125) ◇2種...4,095円(◎ 120)
- ◇2種B...4,030円(◎ 115) ◇3種...3,970円(◎ 110)
- ◇4種... 3,495円(◎ 90) ◇5種...3,345円(◎ 110)
- ◇6種... 2,530円(◎ 50) ◇7種...1,255円(-)
- ◇8種... 1,115円(▲ 5) ◇9種... 965円(▲ 5)
- ◇10種... 950円(▲ 20)

【棒半田】

- 錫60%...2,900円(◎ 85) 錫50%...2,520円(◎ 70)
- 錫40%...2,145円(◎ 60) 錫30%...1,765円(◎ 45)

【原料】

- 錫...3,930円(◎ 140) アンチモン...1,785円(▲ 100)

銅... 1,190円(▲ 5) 鉛... 358円(▲ 3)
亜鉛... 484円(◎ 14) 砒素...2,550円(-)

電気亜鉛・蒸留亜鉛販売
亜鉛ドロス・滓買入

大阪亜鉛工業株式会社

取締役社長 林 昭宏

本社・工場 〒555-0001 大阪市西淀川区佃 4-14-3
電話 06-6471-2531~5
FAX 06-6471-5781
東京営業所 〒131-0043 東京都墨田区立花 2-4-5
電話 03-3618-2351~2

「東京都スポーツ推進企業」に
8年連続で認定
TANAKA

TANAKAホールディングス株式会社(田中浩一朗社長)はこのほど、「東京都スポーツ推進企業」に8年連続で認定されたことを公表した。スポーツイベントへのブラインドサッカー体験ブースの出展=写真=や、オンライン観戦などを取り入れた障がい者スポーツの支援・応援活動などが評価された。



ブラインドサッカー体験会の様子

アルミニウム屑・銅・真鍮・ステンレス
各種非鉄金属屑

株式会社 原田商店

代表取締役 原田 靖章

〒547-0002 大阪市平野区加美東6-14-30
TEL 06-6793-8128 FAX 06-6793-8128

日刊金属 既刊収録サイト

<https://nikkankinzoku.co.jp/>



【神鋼商事株式会社】

プロフェッショナル職群(1月1日付)

(部長クラス) 人事部担当部長(九州支社長兼中国支店長) 新重正▷九州支社長兼機械・情報本部長付特命担当部長(機械・情報本部産業機械部長) 栗原一浩▷中国支店長兼鉄鋼本部長付特命担当部長(人事部付、KOBELCO PLATE PROCESSING INDIA PRIVATE LIMITED出向) 人見恵太郎▷機械・情報本部業務企画室担当部長(人事部付(神鋼商貿(上海)有限公司出向) 日浦弘太郎▷機械・情報本部産業機械部長(人事部付(韓国神商株式会社出向)) 柴田の嗣▷機械・情報本部神戸機械部産業機械グループ長(機械・情報本部産業機械部名古屋機械グループ長) 坂手浩
(グループ長クラス) 機械・情報本部産業機械部名古屋機械グループ長(機械・情報本部産業機械部名古屋機械グループ次長) 谷川浩

関西地区新年賀詞交歓会日程(本紙既報)

- ◆関西電線販売業協同組合新年賀詞交歓会▷日時:1月11日11時30分~▷会場:スイスホテル南海大阪
- ◆関西非鉄リサイクル協同組合年賀交歓会▷日時:1月11日18時30分~▷会場:ザ・ガーデンオリエンタル大阪
- ◆関西電線関連団体賀詞交歓会▷日時:1月12日15時~16時▷会場:中央電気倶楽部5階ホール
- ◆関西亜鉛工業会新年会▷日時:1月27日18時~▷会場:うかも瀬



ペルー：Esquilache銀・鉛・亜鉛探鉱プロジェクトの進捗を報告

2022年12月7日付け現地報道によると、加Nubian Resources社は、Esquilache銀・鉛・亜鉛探鉱プロジェクト（Puno州）に関して、2020年以降COVID-19や市況低迷等を理由に活動を中断していたものの、今般データ収集や3D地質モデル作成、銀、亜鉛、金の鉱化の資源量推定等を目的としてコンサルタント企業と契約し、既存データベースを元に一次的・二次的な26の鉱脈のモデリングを再実施した結果、過去のマッピングでは把握されていなかった26の追加的な鉱脈を特定したと報告した。

データベースにはVena Resources社が2009～2011年と2014～2015年に実施した地表調査や試錐のサンプル7,075点が含まれている。コンサルタント企業はFS実施の根拠となる銀の高品位エリア特定を目的として、一連の鉱脈のモデリングを進めている。

Nubian Resources社のWalter社長は、資源モデルの完成後にインフィル試錐プログラムを計画するほか、冶金関連データの確認や過去のエンジニアリング計画及び環境調査の更新を実施し、本プロジェクトをFSフェーズに進めたいとの考えを示した。

本プロジェクトは過去Hochschild社によって操業され、生産最終年の1962年までに1百万tの粗鉱が生産された。



パナマ：Cobre Panamá銅鉱山に係る契約再交渉、最終期限が迫るも交渉は停滞

2022年12月12日付け報道によると、パナマ政府、加First Quantum Minerals社およびその現地法人であるMinera Panamá社の間で進められているCobre Panamá銅鉱山の操業に係る契約内容再交渉に関し、貿易産業省（MICI）は、最終合意の期限が迫る中、十分な協議の進展が見られず行き詰まっている状況にあると公表した。

First Quantum Minerals社は2022年1月、政府が提示したロイヤルティの大幅に引き上げ等条件に合意したことを発表していた。その後現在まで双方の間で最終契約内容に係る協議が継続中であり、MICIは、いかなる新契約も、2022年1月に合意した内容を忠実に反映させなければならないことを繰り返し表明している。

MICIは合意の期限を2022年12月14日と定めており、これが達成されない場合、Cobre Panamá鉱山操業継続のため他の選択肢を取る旨発表している。

銅・非鉄原料は

ホームページはこちら▶

www.kimura-metal.co.jp

QRコード

大阪市大正区

木村金属株式会社

06-6552-7840

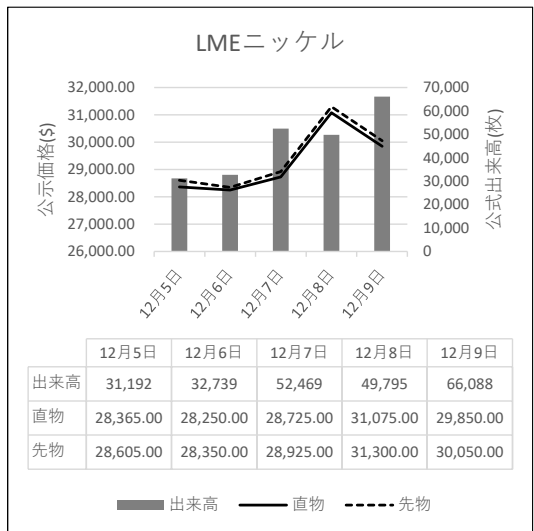
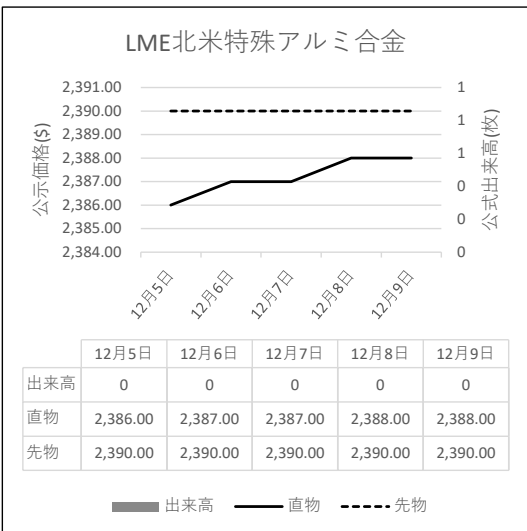
故銅・銅滓 アルミ原料

高価即金買入
——ご照会を乞う。

森下商店

大阪市西成区南津守 7-12-46
TEL (06)6659-5577~8
FAX (06)6659-5579

〰️ LME公式値週間推移 12月5日～12月9日(現地)



故銅市況

15日朝入電の海外相場は、LME（ロンドン金属取引所）銅相場で、直物の前場売値が、前営業日の8,381.00ドルより34.00ドル高の8,415.00ドル。直物の終値は、前営業日の8,449.25ドルより29.00ドル高の8,478.25ドル。3か月物の前場売値は、前営業日の8,433.00ドルより24.00ドル高の8,457.00ドル。3か月物の終値は、前営業日の8,497.00ドルより19.50ドル高の8,516.50ドル。COMEX（ニューヨーク商品取引所）銅相場の3月限は、前営業日の384.20セントより3.60セント高の387.80セント。SHFE(上海期貨交易所)銅相場の1月限は、前営業日の6万5,910元より610元高の6万6,520元。

15日の東京為替市場TTSレートは、前日の136.49円より0.01円の円高ドル安、1ドル=136.48円。15日に入電した直近のLME銅相場直物前場売値は8,415.00ドル。この値と15日の東京外国為替市場USドルTTSレートから計算した国内採算値は、前日の118万1,000円より5,000円高の118万6,000円。

故銅直納問屋筋の平均値頃感 (単位は千円)

(12月14日更新)

直納問屋筋によるロット物（5トン前後）の平均的な値頃感は次の通り。

ピカ線が1030~1035、上銅新のうちタフピッチや無酸素銅などは995~1000、並銅は960~970、込銅（高品位=約97%）は950、セパは697~702。コーペルは要り用筋で638、それ以外は623ほど。黄銅削粉も同様に要り用筋648、それ以外618~628どころの値頃。並青銅鋳物削粉は840~845どころ。

小口市相中相場(1トン前後)では、ピカ線が1010~1030、上銅新くずが975~995、普通上銅が950~970、2号銅線が942~962、並銅が940~960、込銅(94-97%)が888、込銅(90-93%)が890、下銅が439~489、セパが662~697、コーペルが578~623、黄銅棒地が573~618、黄銅削粉が568~613、黄銅ラジが533~541、交叉ラジが554~611、黄銅鋳物が539~546、送りが332~351、上青銅鋳物が837~857、並青銅鋳物が817~832、上青銅鋳物削粉が832~852、並青銅鋳物削粉が807~827どころ。

アルミ二次合金メーカー買値実勢値

(1トン程度・置場・現金・キロ当たり円)

関東地区 (12月前半)

2S=225円~245円、63S=209円~260円、アルミホイール(1P)=126円~240円、ビス付サッシ=100円~109円、エンジンコロ=105円~113円、込合金(機械鋳物)=101円~109円、缶プレス(ソフト)=66円~76円。

関西地区 (12月前半)

2S=208円~210円、63S=210円~245円、印刷版=200円~205円、アルミホイール(1P)=191円~204円、ベースメタル=149円~153円、機械鋳物=106円~109円、ダライ粉=90円~93円、ビス付サッシ=88円~123円、缶プレス=83円~88円。

この日、電気銅建値は119万円に据え置かれた。

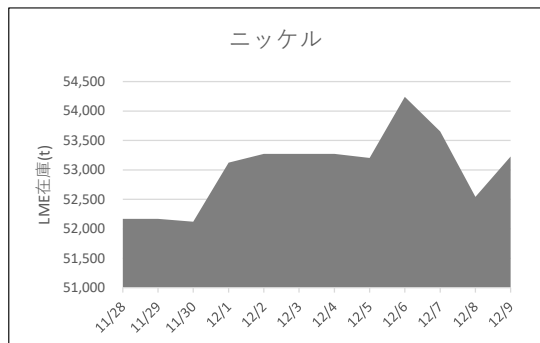
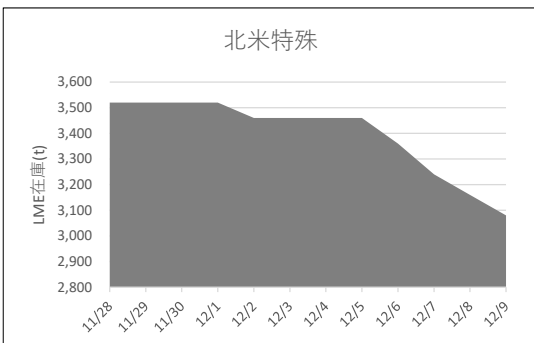
為替動向

14日、ロンドン外国為替市場のユーロは対ドルで上昇。16時、前日と比べ0.0010ドルのユーロ高ドル安、1ユーロ=1.0640ドル~1.0650ドルで推移した。13日発表された米国の11月CPIの上昇率が市場予想を下回ったことから欧米の金利差縮小を見込んだユーロ買いドル売りが優勢になった。

14日のニューヨーク外国為替市場で円相場は小幅ながら続伸した。前日と比べ0.05円の円高ドル安、1ドル=135.45円~135.55円で取引を終えた。この日、FOMC後に公表された政策金利見通しでは利上げ幅を前回までの0.75%から0.5%に縮小。ただ、2023年末の予想中央値は4.6%から5.1%に引き上げられ、インフレの高止まりや堅調な雇用情勢などを踏まえた金融引き締めが必要さが指摘された。FOMCの結果発表直後は円売りドル買いが優勢になったが、FRBのタカ派より姿勢は織り込み済みとの受け止めから、寧ろ次回会合での0.25%利上げを否定しなかったことで円買いドル売りに転じた。

15日早朝の東京外国為替市場で円相場は上昇した。8時30分、前日17時と比べ0.17円の円高ドル安、1ドル=135.29円~135.31円で推移した。FRBはインフレ抑制のため積極的な金融引き締めを長く続けるとの見方から米国の長期金利は低下、円買いドル売りを支援した。円は対ユーロでは下落。同じく0.46円の円安ユーロ高、1ユーロ=144.46円~144.50円で推移した。

LME認定倉庫在庫推移 11月28日~12月9日(現地)





LME銅相場は続伸 直物終値は8,478.25ドル
 中国のコロナ規制緩和で感染再拡大の兆し、需要減衰を懸念
 COMEX銅相場も続伸 SHFE銅相場は反発
 LME非鉄相場は総じて軟調 アルミ直物終値は2,402.00ドル



15日朝入電した海外相場は、LME（ロンドン金属取引所）の銅相場で、直物の前場売値が、12月14日入電の8,381.00ドルより34.00ドル高の8,415.00ドル。2営業日の続伸で0.52%高。この週0.89%の下落。12月に入って2.65%の上伸。3か月物の前場売値は、12月14日入電の8,433.00ドルより24.00ドル高の8,457.00ドル。2営業日の続伸で0.50%高。この週0.80%の下落。12月に入って3.07%の上伸。

LME公認倉庫の銅在庫は、現地12月13日の8万1,875トンより3,650トン増の8万5,525トン。

COMEX（ニューヨーク商品取引所）の銅相場は、12月限が、12月14日入電の383.95セントより3.55セント高の387.50セント。2営業日の続伸で2.01%高。この週0.03%の下落。12月に入って3.90%の上伸。1月限は、12月14日入電の384.10セントより3.55セント高の387.65セント。2営業日の続伸で2.03%高。この週0.03%の下落。12月に入って3.69%の上伸。

SHFE（上海期貨交易所）銅相場は、12月限が、12月14日入電の6万6,100元より480元高の6万6,580元。3営業日ぶりの反発で0.73%高。この週0.55%の下落。12月に入って2.48%の上伸。中心限月に当たる1月限は、12月14日入電の6万5,910元より610元高の6万6,520元。3営業日ぶりの反発で0.93%高。この週0.42%の下落。12月に入って2.67%の上伸。

錫は反落

LME錫相場の前場売値は、直物が、12月14日入電の2万4,300.00ドルより25.00ドル安の2万4,275.00ドル。反落して0.10%安。この週1.72%の下落。12月に入って5.66%の上伸。3か月物の前場売値は、12月14日入電の2万4,250.00ドルより50.00ドル安の2万4,200.00ドル。反落して0.21%安。この週1.73%の下落。12月に入って6.73%の上伸。

LME公認倉庫の錫在庫は現地12月13日の3,030トンより10トン減の3,020トン。

鉛も反落

LME鉛相場の前場売値は、直物が、12月14日入電の2,201.00ドルより54.00ドル安の2,147.00ドル。反落して2.45%安。この週2.72%の下落。12月に入って0.79%の下落。3か月物の前場売値は、12月14日入電の2,210.00ドルより57.00ドル安の2,153.00ドル。反落して2.58%安。この週3.11%の下落。12月に入って0.78%の下落。

LME公認倉庫の鉛在庫は現地12月13日の2万4,350トンよりトン減の2万4,350トン。

亜鉛も反落

LME亜鉛相場の前場売値は、直物が、12月14日入電の3,289.00ドルより12.00ドル安の3,277.00ドル。5営業日ぶりの反落で0.36%安。この週0.92%の上伸。12月に入って10.19%の上伸。3か月物の前場売値は、12月14日入電の3,265.00ドルより10.00ドル安の3,255.00ドル。5営業日ぶりの反落で0.31%安。この週1.12%の上伸。12月に入って9.89%の上伸。

LME公認倉庫の亜鉛在庫は現地12月13日の3万6,650トンより25トン減の3万6,625トン。

アルミはまちまち アルミ合金は横ばい 北米特殊はまちまち

LMEアルミ相場の前場売値は、直物が、12月14日入電の2,388.00ドルより8.50ドル安の2,379.50ドル。4営業日の続落で3.61%安。この週3.02%の下落。12月に入って0.31%の下落。3か月物の前場売値は、12月14日入電より横ばいの2,428.00ドル。この週2.41%の下落。12月に入って0.37%の上伸。

LME公認倉庫のアルミ在庫は現地12月13日の49万6,425トンより万7,125トン減の48万9,300トン。

LMEアルミ合金相場の前場売値は、直物が、12月14日入電より横ばいの1,860.00ドル。この週横ばい。12月に入って横ばい。3か月物の前場売値は、12月14日入電より横ばいの1,860.00ドル。この週横ばい。12月に入って横ばい。

LME北米特殊アルミ合金（NASAAC）相場の前場売値は、12月14日入電の2,388.00ドルより1.00ドル高の2,389.00ドル。上伸して0.04%高。この週0.04%の上伸。12月に入って0.17%の上伸。3か月物の前場売値は、12月14日入電より横ばいの2,390.00ドル。この週横ばい。12月に入って横ばい。

ニッケルは続落

LMEニッケル相場の前場売値は、直物が、12月14日入電の2万8,800.00ドルより950.00ドル安の2万7,850.00ドル。4営業日の続落で10.38%安。この週6.70%の下落。12月に入って5.09%の上伸。3か月物の前場売値は、12月14日入電の2万9,150.00ドルより950.00ドル安の2万8,200.00ドル。4営業日の続落で9.90%安。この週6.16%の下落。12月に入って6.37%の上伸。

LME公認倉庫のニッケル在庫は現地12月13日の5万2,878トンより456トン増の5万3,334トン。

LME公示価格(US\$)／12月14日

		銅	錫	鉛	亜鉛	アルミ	アルミ合金	北米特殊アルミ合金	ニッケル
直物	公示価格	8,415.00	24,275.00	2,147.00	3,277.00	2,379.50	1,860.00	2,389.00	27,850.00
	前営業日比	34.00	▲ 25.00	▲ 54.00	▲ 12.00	▲ 8.50	0.00	1.00	▲ 950.00
先物	公示価格	8,457.00	24,200.00	2,153.00	3,255.00	2,428.00	1,860.00	2,390.00	28,200.00
	前営業日比	24.00	▲ 50.00	▲ 57.00	▲ 10.00	0.00	0.00	0.00	▲ 950.00

海外非鉄金属相場

(12月15日 入電・現地 12月14日)

1ロット=銅、鉛、亜鉛、アルミは25トン
錫5トン、アルミ合金20トン、ニッケル6トン
セツメント=現物・前場・売

Table with columns: 前場, 後場. Rows: 銅AG, 現物, 前日比, 先物, 出来高.

Table with columns: 前日比, 後場. Rows: 錫HG, 現物, 前日比, 先物, 出来高.

Table with columns: 前日比, 後場. Rows: 鉛, 現物, 前日比, 先物, 出来高.

Table with columns: 前日比, 後場. Rows: 亜鉛SHG, 現物, 前日比, 先物, 出来高.

Table with columns: 前日比, 後場. Rows: アルミHG, 現物, 前日比, 先物, 出来高.

Table with columns: 前日比, 後場. Rows: アルミ合金, 現物, 前日比, 先物, 出来高.

Table with columns: 前日比, 後場. Rows: 北米特殊アルミ合金, 現物, 前日比, 先物, 出来高.

Table with columns: 前日比, 後場. Rows: ニッケル, 現物, 前日比, 先物, 出来高.

NYコメックス相場
出来高: 1ロットは12.5ショート・トン、銅はポンド当たりセント
金・プラチナ・パラジウムはオンス当たりドル、銀はオンス当たりセント

Table with columns: 銅HG, 金, 銀, プラチナ, パラジウム. Rows: 12月限, 1月限, 2月限, 3月限, 4月限, 前日比, 出来高.

採算価格 フレート諸チャージ込み入荷ベース(上海は前日の元・円レートで換算)

Table with columns: LME (円ベース/キロ), COMEX, 上海. Rows: 銅, 錫, 鉛, 亜鉛, アルミ, ニッケル.

フリー・マーケット

■米国生産者価格(地金)

Table with columns: 銀(セント/オンス) EH社, 銀(セント/オンス) HH社. Values: 2405.0 (▲10.0), 2392.5 (22.9).

■NY相場

Table with columns: 取引業者銅(セント/ポンド), 2号銅線くず(セント/ポンド). Values: 256.35 - 257.35, 353.35 - 357.35.

■ロンドン相場(ドル)

Table with columns: 金(オンス), アンチモン99.65%(トン), ビスマス99.9%(ポンド), カドミウム99.99%(ポンド), インジウム99.99%(キロ), セレニウム99.5%(ポンド), スポンジチタン99.5%(キロ), フェロモリブデン欧州産65%(キロ), コバルトカソード99.8%(ポンド), マグネシウム中国産99.9%(トン), タングステンAPT(純分10キロ), タンタル鉱石30-35%(ポンド). Values: 1808.05 (▲15.50), 10600 - 11200, 3.60 - 3.90, 1.71 - 1.81, 210 - 240, 8.50 - 10.00, 9.25 - 10.90, 46.00 - 47.00, 22.50 - 25.00, 3500 - 3800, 320.0 - 350.0, 88 - 93.

■KLT M錫(MYR/KG、出来高トン)

Table with columns: (14日), (15日). Rows: 相場, 出来高, ドル建て価格, ODレート, M\$/US\$レート, 採算円/キロ, US\$採算円/キロ. Values: 3.7600, 4.4085, 3.7600, 4.4091.

■LME在庫(トン)

Table with columns: 在庫, 増減. Rows: 銅, 錫, 鉛, 亜鉛, アルミ, アルミ合金, 北米特殊アルミ合金, ニッケル. Values: 85,525, 3,020, 24,350, 36,625, 489,300, 2,020, 3,000, 53,334, 3,650, ▲10, -, ▲25, ▲7,125, -, 456.

■上海在庫(トン)

Table with columns: 在庫, 増減. Rows: 銅, アルミ, 亜鉛, 鉛, ニッケル. Values: 78,546, 91,242, 20,428, 44,001, 3,529, 13,320, ▲4,235, 2,497, 5,313, ▲139.

■LMEプレマーケット(ドル)

Table with columns: 先物気配. Rows: (12/15), (3:00AM現地). Rows: 銅, 錫, 鉛, 亜鉛, アルミ, ニッケル. Values: 8,438.0, -, 2,171.5, 3,222.0, 2,436.5, -, -, -, -, 8,439.5, -, 2,174.0, 3,225.0, 2,438.5, -.

■上海相場

Table with columns: トン当たり元, 1ロット=5トン・増値税込. Rows: 銅, アルミ, 亜鉛, 鉛, ニッケル. Values: 66580, 19180, 25200, 15595, 225950, 66520, 18800, 24825, 15550, 219430, 480, 255, 95, ▲20, ▲3150, 8740, 4640, 975, 735, 120.

※15日のKLT Mは入電がありません。

Table with columns: LME (円ベース/キロ), COMEX, 上海. Rows: 銅, 錫, 鉛, 亜鉛, アルミ, ニッケル. Values: 8415, 24275, 2147, 3277, 2380, 27850, 388, 66580, 19180, 25200, 15595, 136.48, 1189, 3513, 330, 487, 341, 4001, 1212, 1319, 380, 499, 309, -0.01, 5, ▲4, ▲8, ▲1, ▲1, ▲129, 10, ▲5, 1, ▲4, ▲3.

非鉄金属製品相場

(12月15日調べ)

(キロ当たり) ◎上げ ◆下げ

伸銅品	大阪	東京	鉛亜鉛製品	大阪	東京	電線(現場納め 定尺 関西地区 大口~小口)	
銅小板2.0ミリ	1490	1445	亜鉛板0.3×3×7	620	620	V V F	
建築用0.3ミリ	1540	1495	印刷用亜鉛板トッパン用	790	790	2C×1.6	56~58
銅大板2×1×2	1620	1645	給水管13ミリ	300	300	2C×2.0	99.5~102
銅管(ベース)	◎1670	1645	鉛板1.5ミリ	590	590	3C×1.6	104~107
水道用管(m当たり)13ミリ	◎1580	1555	鉛線3ミリ	465	465	3C×2.0	152~155
銅棒25ミリ	1400	1415	軽圧品	大阪	東京	I V	
銅条1.5×100	1455	1460	アルミ箔0.007ミリ	1125	1145	1.6mm	31.9~33.9
銅線0.9ミリ	1480	1475	〃 小板1ミリ	760	775	5.5sq	87~92.5
銅帯6×50	1410	1415	〃 大板1ミリ	740	765	14sq	217~231
銅平角線	1680	1645	〃 5052板	795	815	CV-T	
黄銅小板2.0ミリ	◎1240	◆1235	〃 6061板	1325	1345	600V 3C×38	1654~1758
〃 0.3ミリ	◎1270	◆1265	〃 2017板	1250	1375	600V 3C×60	2547~2707
黄銅大板2×1×2	◎1390	◆1415	〃 線3ミリ	740	760	600V 3C×100	4279~4548
黄銅管	◎1735	1715	〃 快削棒50ミリ	960	980	6kV 3C×38	2653~2815
復水器用黄銅管	◎1705	1685	〃 合金棒50ミリ(17S)	945	960	6kV 3C×60	3705~3931
黄銅棒快削25ミリ	◎1010	1030	〃 合金棒50ミリ(56S)	900	920	CVV (関西~関東)	
六角棒	◎1040	1060	貴金属(一般小口向け)			3C×2	129~132
四角棒	◎1070	1090	白金(グラム)		◆5005	4C×2	173~177
鍛造用	◎1050	1070	パラジウム(グラム)		◆9421	6C×2	246~252
ネーバル	◎1150	1170	金(グラム)		◆8708	7C×2	281~288
高力	◎1150	1170	銀(キログラム)		◎116380	合金鉄 10月輸入単価 (CIF)	
黄銅線6ミリ	◎1415	1415	レアメタル輸入価格	10月通関 (CIF)		フェロマンガ2%以上炭素含有	270
黄銅平角線ロール仕上	◎1615	1625	金属ケイ素(99.99%未満)	488		〃 その他	315.6
黄銅条1.5×100	◎1235	1250	モリブデン酸化物	3714		フェロシリコン55%以上	354
リン青銅板一般用1.0ミリ	2630	2820	タンタル	53773		フェロクロム4%以上炭素含有	280.8
〃 バネ用0.3ミリ	2860	3060	マグネシウム	516		フェロモリブデン純分60%以上	3766
リン青銅棒25ミリ	2800	3010	コバルト	8393		フェロバナジウム	3563
リン青銅線3ミリ	3100	3310	インジウム	32605		フェロニッケル33%未満	669
洋白板一般用1.0ミリ	3840	3990				電気亜鉛メッキ銅板冷延1ミリ	326
〃 バネ用1.0ミリ	3990	4150					

減摩合金	12月16日改定	銅合金地金	12月1日発表
(500kg以上、大口価格)		(標準価格)	大阪
1種	◎4205	BC 1種	1235
2種	◎4095	2種	1550
3種	◎3970	3種	1630
4種	◎3495	6種	1335
5種	◎3345	7種	1450
7種	1255	YBSC 3種	1110
8種	◆1115	LBC 3種	1575
9種	◆965	PBC 2種	1650



<https://home.nikkankinzoku.co.jp/>

非鉄金属材料相場

山元建値 電気銅 1190(14) 金 7,871(15)
 () 実施日 電気鉛 357(7) 銀 105,740(15)
 電気亜鉛 508(14) 錫(99.99%) 4,800(14)
 キロ当たり円 ◎上げ ◆下げ (12月15日調べ) インジウム大口~小口(99.99%) 37,000 ~ 39,000(1)

非鉄原料 (炉前材)	大阪 仲間相場	東京 仲間相場	地 金	大阪 仲間相場	東京 仲間相場		
1トン以上外税持込			高値	安値	高値		
1 号 銅 線	1070	1065	電 気 銅 ◆	1150 ◆	1145 ◆	1152 ◆	1147 ◆
2 号 銅 線	1028	—	電 気 亜 鉛	492	486	492	486
上 銅 (新 切)	1041	1035	蒸 留 亜 鉛	480	474	480	474
雑 ナ ゲ ッ ト	899	895	再生ダイカスト亜鉛2種	412	406	412	406
並 銅	983	963	再 生 亜 鉛 (98%)	361	355	361	355
下 銅	964	935	電 気 鉛	338	335	338	335
銅 削 粉	958	938	再 生 鉛 1 号	320	310	313	308
銅 さ い (30%)	25	25	再 生 鉛 3 号	325	321	318	314
新 切 黄 銅 セ バ	797	808	錫 1 号	◆3600	◆3550	◆3600	◆3550
コ ー ベ ル	765	766	ア ン チ モ ン	1650	1600	1650	1600
黄 銅 棒 地	763	754	ニ ッ ケ ル (メ ッ キ 用)	◆4050	◆4000	◆4050	◆4000
黄 銅 削 粉	757	750	コ バ ル ト	7400	7100	7400	7100
並 黄 銅	700	667	セ レ ニ ウ ム	3100	2900	3100	2900
黄 銅 ラ ジ エ タ ー	606	594	ビ ス マ ス	1500	1400	1500	1400
交 叉 ラ ジ エ タ ー	648	618	カ ド ミ ウ ム	600	550	600	550
黄 銅 鋳 物	705	—	マ グ ネ シ ウ ム 合 金	470	450	470	450
山 送 り (55%)	387	—	アルミ地金 99.70 %	◆371	◆367	◆373	◆369
上 青 銅 鋳 物	843	—	アルミ二次地金 99 %	828	823	828	823
並 青 銅 鋳 物	841	817	〃 90 %	508	503	508	503
上 青 銅 鋳 物 削 粉	836	—	アルミ二次合金ADC12	429	424	432	427
並 青 銅 鋳 物 削 粉	826	802	鋳 物 用 C2BS	456	451	454	449
新 切 リ ン 青 銅 (伸 銅)	—	1060	青 銅 合 金 地 金 3 種	1580	1570	1650	1640
〃 (鋳 物)	957	—	〃 6種	1300	1290	1345	1335
リ ン 青 銅 削 粉	875	855	ハ ン ダ 錫 60 %	◎2825	◎2785	◎2845	◎2815
新 切 洋 白 (電 子 材)	887	862	〃 50 %	◎2455	◎2405	◎2475	◎2445
新 切 亜 鉛	238	238	〃 40 %	◎2155	◎2095	◎2110	◎2080
ダ イ カ ス ト く ず	203	203	減 摩 合 金 2 種	◎4085	◎4055	◎4090	◎4060
亜 鉛 ド ロ ス	182	193	〃 4 種	◎3485	◎3460	◎3490	◎3460
上 鉛	145	143	〃 7 種	1200	1150	1200	1150
電 池 素 鉛 ケ ー ス 込	25	25	ス テ ン レ ス ・ 特 金	18-8ステンレス 新切		90	85
活 字 鉛	130	127		〃 ダライ粉		75	70
新 切 ア ル ミ 1 級	260	254		高耐食ステンレスSUS316		250	250
新 切 サ ッ シ 1 級	260	252		耐熱ステンレスSUS310		450	450
新 切 合 金 1 級	245	232		13クローム 新切		23	24
機 械 鋳 物 1 級	190	197		ハイス 9種		255	255
ビ ス 付 サ ッ シ P	221	212					
合 金 削 粉 P	135	141					
込 ガ ラ P	125	130					
カ ン ・ バ ラ	183	169					

QRコード 非鉄金属材料相場面
 PW:nikkin202212