

2023(令和5)年 1月6日(金) 14036号



# 株式会社 日刊金属

本社 大阪市北区天満2丁目12番地3号  
ヴィレッジリバー南森町3階E号  
TEL: 06-6353-7831  
FAX: 06-6353-7832  
MAIL: metal\_info\_osaka@nikkankinzoku.co.jp  
WEB: https://homenikkankinzoku.jp/

購読料 12か月 77,760円 外電配信料 12か月 92,400円  
6か月 38,880円 6か月 46,200円



## 銅建値は2万円引き下げの114万円

### 2022年12月の月内建値平均は118万5,000円

JX金属は4日、電気銅建値を2万円引き下げの114万円にすると発表、同日より実施した。2022年12月の確定建値平均は118万5,000円。4日に入電した直近のLME銅相場前場売値が8,390.00ドル。4日の東京市場の米ドルTTSレートは132.01円。この値で換算した採算価格は、110万7,500円。建値と採算価格から見た諸掛りは3万2,500円となる。

直近6か月の建値推移は次の通り(キロ当たり円、カッコ内は改訂日)。

#### 2022年

8月	...	1110(1)	1090(3)	1110(8)	1140(12)	1110(16)	1140(19)	
								平均1129.5
				1160(23)				
9月	...	1140(1)	1120(5)	1160(7)	1190(9)	1210(13)	1180(15)	
								平均1158.5
				1170(21)	1130(26)			
10月	...	1150(3)	1170(5)	1190(17)	1170(20)	1190(24)	1200(27)	
								平均1178.9
11月	...	1170(1)	1250(7)	1230(9)	1250(14)	1220(16)	1190(18)	
								平均1202.1
				1170(22)	1160(28)			
12月	...	1190(1)	1200(8)	1190(14)	1180(19)	1160(21)		平均1185.0

#### 2023年

1月... 1140(4) 平均1140.0

## Nikkan Kinzoku

### home.



## 黄銅削粉買値は4円引き上げの820円

関西の黄銅棒大手メーカー日本伸銅は4日、黄銅削粉買値を4円引き下げの820円と発表した。今月1回目の改定。2022年12月の確定買値平均は860.4円。



## 亜鉛建値は2万1,000円引き上げ44万8,000円

### 2022年12月の月内建値平均は47万1,000円

三井金属鉱業は4日、電気亜鉛建値を2万1,000円引き上げの44万8,000円にすると発表、同日より実施した。2022年12月の確定建値平均は47万1,000円。4日に入電した直近のLME亜鉛相場前場売値は3,004.00ドル。4日の東京市場の米ドルTTSレートは132.01円。この値で換算した採算価格は、39万6,500円。建値と採算価格から見た諸掛りは5万1,500円となる。

直近6か月の建値推移は次の通り(カッコ内は改訂日)。

#### 2022年

8月	...	508(1)	511(4)	532(9)	562(17)	544(22)	559(26)	
								平均537.0
9月	...	547(1)	502(6)	505(12)	517(15)	493(21)	463(27)	
								平均502.3
10月	...	490(3)	505(6)	481(12)	493(17)	487(20)	平均490.2	
11月	...	457(1)	484(7)	472(10)	493(15)	472(18)	445(25)	
								平均469.3

12月... 475(1) 481(6) 502(9) 508(14) 469(19) 427(23) 平均474.1

#### 2023年

1月... 448(4) 平均448.0



## 錫建値は据え置き4,600円 2022年12月の確定平均価格は4,670円

三菱マテリアルは4日、高純度錫地金(99.99%フォーニン)の相対価格を据え置き4,600円にすると発表、同日より適用した。2022年12月の確定平均価格は4,670円。直近6か月の価格推移は次の通り(円/キロ、カッコ内は平均)。

#### 2022年

8月	...	4,800(1)		平均4,800.0	
9月	...	4,700(1)	4,450(7)	平均4,500.0	
10月	...	4,450(3)	4,300(21)	4,200(26)	平均4,380.0
11月	...	4,100(1)	4,450(14)		平均4,310.0
12月	...	4,600(1)	4,800(14)	4,600(23)	平均4,670.0

#### 2023年

1月... 4,600(4) 平均4,600.0



### 鉛建値は1万5,000円引き上げ 36万9,000円

2022年12月の月内建値平均は35万6,900円

三菱マテリアルは4日、電気鉛建値を1万5,000円引き上げの36万9,000円にすると発表、同日より実施した。12月の確定建値平均は35万6,900円。

4日に入電した直近のLME鉛相場前場売値は2,322.00ドル。4日の東京市場の米ドルTTSレートは132.01円。この値で換算した採算価格は、30万6,500円。建値と採算価格から見た諸掛りは6万2,500円となる。

直近6か月の建値推移は次の通り(カッコ内は改訂日)。

#### 2022年

8月…	336(1) 345(8) 339(24)	平均340.7
9月…	336(1) 339(8) 342(14) 318(26)	平均333.9

10月…	336(3) 360(7) 372(17) 348(26)	平均357.0
11月…	354(1) 363(8) 357(24)	平均359.7
12月…	360(1) 357(7) 354(22)	平均356.9
<b>2023年</b>		
1月…	369(4)	平均369.0



### インジウム1月建値 大口1,000円引き下げの3万6,000円 小口は据え置きなの3万9,000円 DOWAエレクトロニクス

DOWAエレクトロニクスは2023年1月1日出荷分より、インジウム4N(ITOグレード)の建値を、大口が1,000円引き下げの3万6,000円、小口は据え置きなの3万9,000円とした。



### 2022年12月の山元建値平均 金が90.99円安、銀が5,220円高 金は7,828.61円/g 銀は10万2,960円/kg

2022年12月の金銀山元建値平均価格は、12月の営業日が金山元21日、銀山元20日となり金が前月より90.99円安の7,828.61円、銀は前月より5,220円高の10万2,960円となった。小売の平均価格は、金が前月より94.83円安の8,643.57円、銀が前月より5,630円高の11万3,690円。直近6か月の山元建値平均推移は次の通り(金は1g当たり、銀は1kg当たり)。

#### 2022年

□7月	金：7,669.90円	銀：8万5,720円
□8月	金：7,690.19円	銀：8万6,910円
□9月	金：7,768.45円	銀：8万7,960円
□10月	金：7,906.95円	銀：9万3,420円
□11月	金：7,919.60円	銀：9万7,740円
□12月	金：7,828.61円	銀：10万2,960円

12月平均	建 値	小 売
金(¥/g)	7,828.61	8,643.57
銀(¥/kg)	102,960	113,690

世界を結ぶ循環流通サービス  
原料から製品まで

**Ogico** OGIKAWA Corporation

銅・亜鉛・鉛・錫・ニッケル・アルミ・非鉄金属全般

**株式会社 扇谷**

本 社 大阪市西区土佐堀町1丁目3番7号  
tel:06-6444-1521~1530

東京支社 東京都千代田区神田錦町3丁目15番地  
tel:03-5282-4800

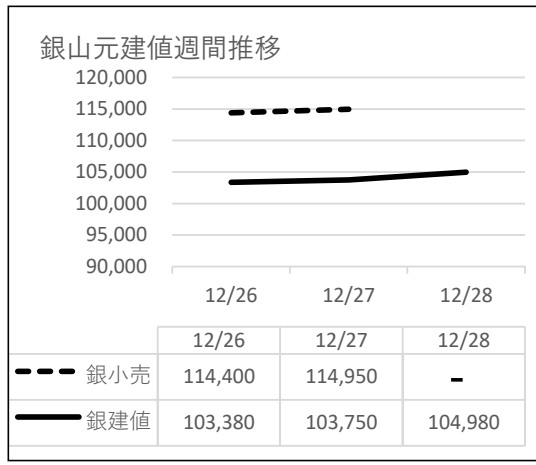
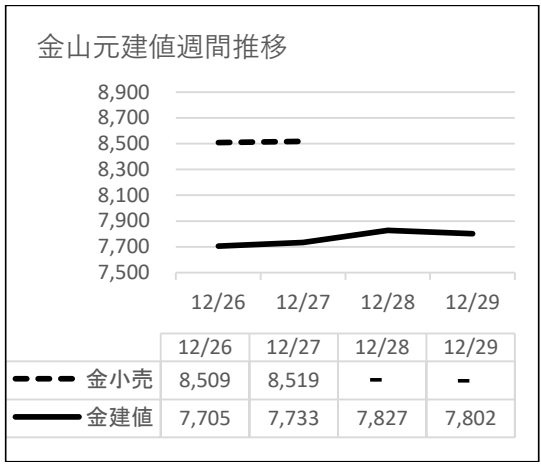
名古屋支社 名古屋市中村区名駅3丁目16番22号  
tel:052-571-2005

海 外 シンガポール・香港・タイ・台湾・  
マレーシア・フィリピン・上海・深圳・ベトナム

<http://www.ogico.co.jp>

### 金銀山元建値週間推移

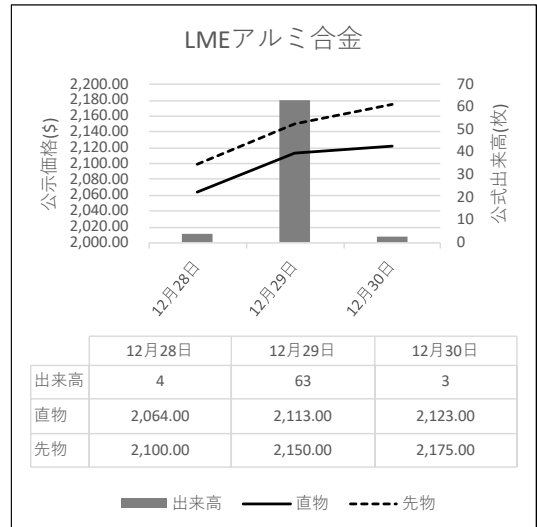
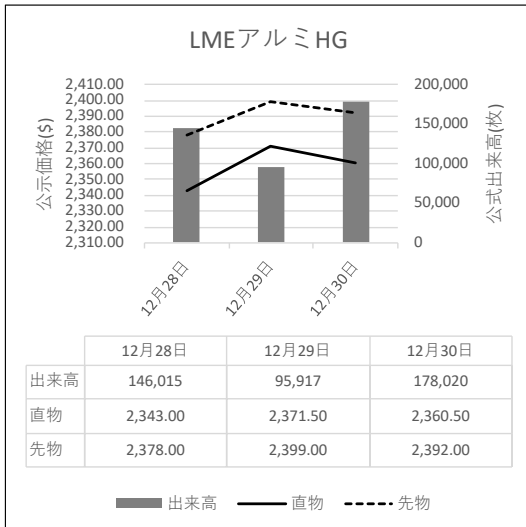
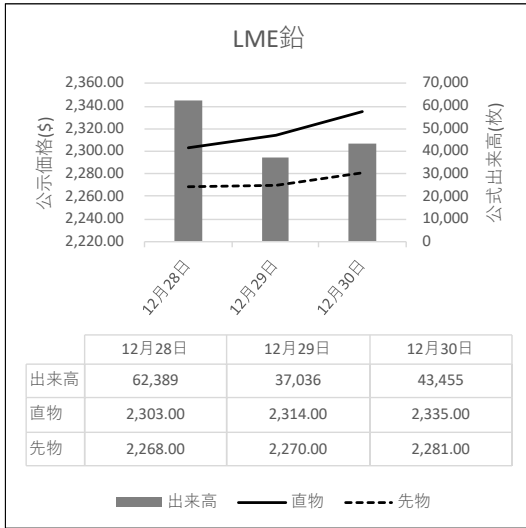
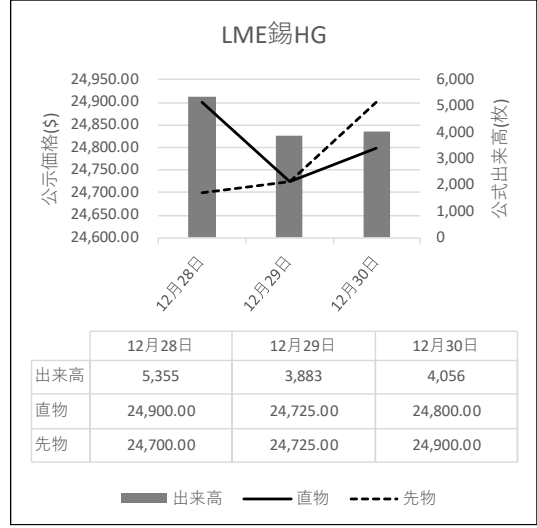
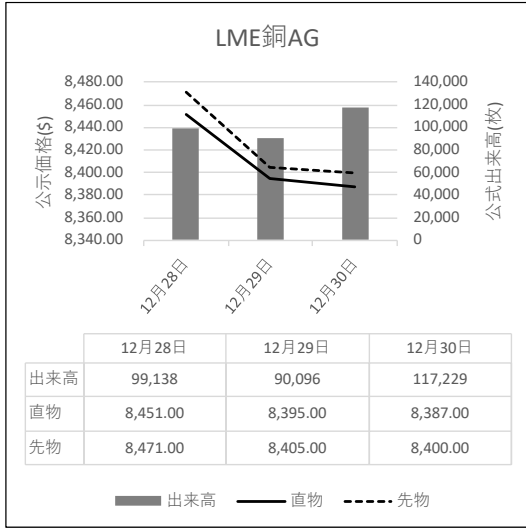
12月26日~12月29日



## 2022年12月の海外相場と為替相場

入電日	銅		錫		鉛	亜鉛	アルミ	ニッケル	為替
年 月 日	LME	COMEX	LME	KLT M	LME				ドル(円)
22 12 1	8,198.0	372.95	22,975	-	2,164.0	2,974.0	2,387.0	26,500.00	138.09
2	8,216.5	381.40	23,105.0	-	2,155.0	3,056.5	2,430.5	26,950.00	136.60
3	8,342.0	384.80	23,500.0	-	2,171.0	3,066.5	2,448.5	27,145.00	-
4	-	-	-	-	-	-	-	-	-
5	-	-	-	-	-	-	-	-	135.73
6	8,440.0	378.95	24,475	-	2,194.5	3,120.5	2,485.0	28,365	137.55
7	8,355.5	381.15	24,600	-	2,210.0	3,187.0	2,461.0	28,250	138.31
8	8,334.0	385.55	24,475	-	2,206.0	3,140.0	2,450.5	28,725	137.57
9	8,537.0	388.05	24,400	-	2,199.0	3,242.0	2,468.5	31,075	137.95
10	8,490.5	387.60	24,700	-	2,207.0	3,247.0	2,453.5	29,850	-
11	-	-	-	-	-	-	-	-	-
12	-	-	-	-	-	-	-	-	137.76
13	8,371.5	379.85	23,900	-	2,190.0	3,284.0	2,390.0	29,310	138.83
14	8,381.0	383.95	24,300	-	2,201.0	3,289.0	2,388.0	28,800	136.49
15	8,415.0	387.50	24,275	-	2,147.0	3,277.0	2,379.5	27,850	136.48
16	8,383.0	376.30	23,650	-	2,133.0	3,235.0	2,396.0	28,625	138.73
17	8,231.5	376.15	23,750	-	2,156.0	3,127.0	2,354.0	28,850	-
18	-	-	-	-	-	-	-	-	-
19	-	-	-	-	-	-	-	-	137.22
20	8,331.0	378.30	23,300	-	2,179.0	3,060.0	2,327.0	27,525	135.54
21	8,302.0	379.75	23,375	-	2,175.0	3,075.0	2,329.5	28,400	132.78
22	8,327.0	380.60	23,875	-	2,217.0	3,065.5	2,357.0	28,175	133.29
23	8,345.5	375.15	23,925	-	2,277.0	3,008.0	2,362.0	28,650	133.77
24	8,308.5	380.30	23,950	-	2,280.0	2,985.0	2,342.0	29,600	-
25	-	-	-	-	-	-	-	-	-
26	-	-	-	-	-	-	-	-	133.33
27	-	-	-	-	-	-	-	-	134.24
28	-	383.35	-	-	-	-	-	-	134.95
29	8,451.0	383.20	24,900	-	2,303.0	3,056.0	2,343.0	30,505	135.16
30	8,395.0	382.10	24,725	-	2,314.0	3,019.0	2,371.5	30,000	133.70
31	8,387.0	380.55	24,800	-	2,335.0	3,025.0	2,360.5	30,425	-
平均値	8,359.2	381.25	24,045		2,210.2	3,120.9	2,394.5	28,742	136.09

LME公式値週間推移 12月28日~12月30日(現地)



# 故銅市況

故銅市況

故銅市況

故銅市況

故銅市況

故銅市況

故銅市況

故銅市況

故銅市況

故銅市況

故銅市況

故銅市況

故銅市況

故銅市況

故銅市況

故銅市況

故銅市況

故銅市況

故銅市況

故銅市況

故銅市況

故銅市況

故銅市況

故銅市況

故銅市況

故銅市況

故銅市況

故銅市況

故銅市況

故銅市況

故銅市況

故銅市況

故銅市況

故銅市況

故銅市況

故銅市況

故銅市況

故銅市況

故銅市況

故銅市況

故銅市況

故銅市況

故銅市況

故銅市況

故銅市況

故銅市況

故銅市況

故銅市況

故銅市況

故銅市況

故銅市況

故銅市況

故銅市況

故銅市況

5日朝入電の海外相場は、LME（ロンドン金属取引所）銅相場で、直物の前場売値が、前営業日の8,390.00ドルより181.00ドル安の8,209.00ドル。直物の終値は、前営業日の8,307.00ドルより71.00ドル安の8,236.00ドル。COMEX（ニューヨーク商品取引所）銅相場の3月限は、前営業日の376.65セントより2.60セント安の374.05セント。SHFE(上海期貨交易所)銅相場の2月限は、前営業日の6万5,670元より630元安の6万5,040元。5日の東京為替市場TTSレートは、前日の132.01円より1.15円の円安ドル高、1ドル=133.16円。5日に入電した直近のLME銅相場直物前場売値は8,209.00ドル。この値と5日の東京外国為替市場USDollarTTSレートから計算した国内採算値は、前日の114万5,000円より1万4,000円安の113万1,000円。この日、電気銅建値は114万円に据え置かれた。

## 為替動向

4日、ロンドン外国為替市場のユーロは、前日と比べ0.0050ドルのユーロ高ドル安、1ユーロ=1.0600ドル~1.0610ドルで推移した。

4日のニューヨーク外国為替市場で円相場は4営業日ぶりに反落、1ドル=132.55円~132.65円で取引を終えた。

5日早朝の東京外国為替市場でも円相場は下落した。8時30分、前日17時と比べ1.99円の円安ドル高、1ドル=132.23円~132.25円で推移した。

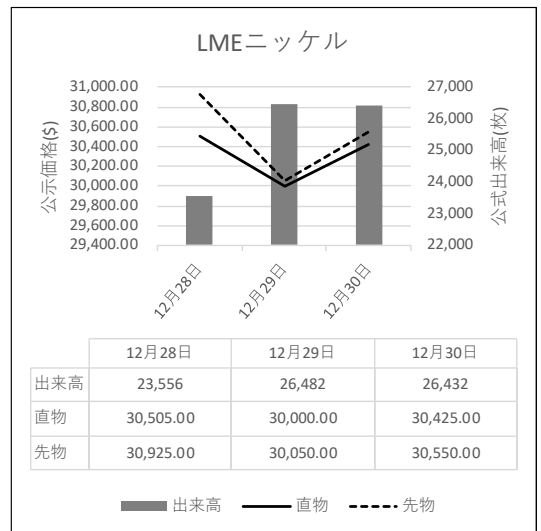
## 故銅直納問屋筋の平均値頃感 (単位は千円)

(1月4日更新)

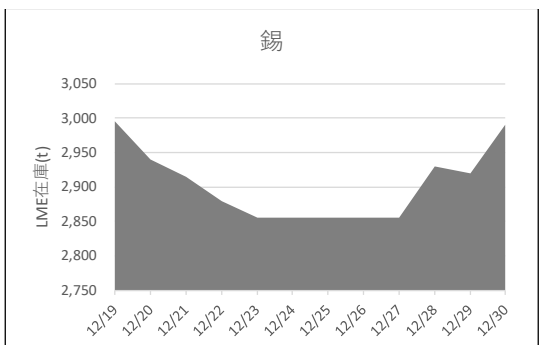
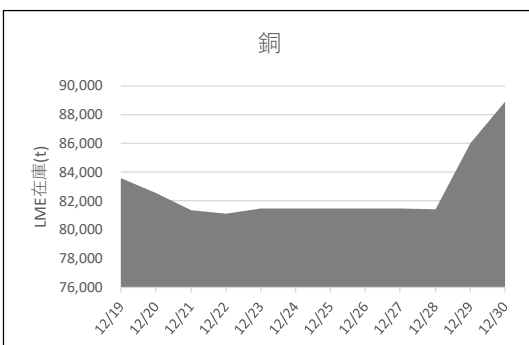
直納問屋筋によるロット物（5トン前後）の平均的な値頃感は次の通り。

ピカ線が990~995、上銅新のうちタフピッチや無酸素銅などは955~960、並銅は920~930、込銅（高品位=約97%）は910、セバは642~647。コーベルは要り用筋で583、それ以外は568ほど。黄銅削粉も同様に要り用筋593、それ以外563~573どころの値頃。並青銅鋳物削粉は805~810どころ。

小口市中相場（1トン前後）では、ピカ線が970~990、上銅新くずが935~955、普通上銅が910~930、2号銅線が902~922、並銅が900~920、込銅（94-97%）が848、込銅（90-93%）が850、下銅が400~450、セバが607~642、コーベルが523~568、黄銅棒地が518~563、黄銅削粉が513~558、黄銅ラジが478~486、交叉ラジが529~586、黄銅銅鋳物が519~526、送りが312~331、上青銅鋳物が802~822、並青銅鋳物が782~797、上青銅鋳物削粉が797~817、並青銅鋳物削粉が772~792どころ。



## LME認定倉庫在庫量推移 12月19日~12月30日(現地)





LME銅相場は続落 直物終値は8,236.00ドル  
 COMEX銅相場も続落 SHFE銅相場も続落  
 LME非鉄相場は総じて軟調 アルミ直物終値は2,231.75ドル



5日朝入電した海外相場は、LME（ロンドン金属取引所）の銅相場で、直物の前場売値が、1月4日入電の8,390.00ドルより181.00ドル安の8,209.00ドル。2営業日の続落で2.12%安。この週2.12%の下落。1月に入って2.12%の下落。3か月物の前場売値は、1月4日入電の8,408.00ドルより171.00ドル安の8,237.00ドル。2営業日の続落で1.94%安。この週1.94%の下落。1月に入って1.94%の下落。LME公認倉庫の現地1月3日銅在庫は、前日の8万8,550トンより25トン増の8万8,575トン。

COMEX（ニューヨーク商品取引所）の銅相場は、1月限が、1月4日入電の376.60セントより2.65セント安の373.95セント。6営業日の続落で2.45%安。この週1.73%の下落。1月に入って1.73%の下落。

SHFE（上海期貨交易所）銅相場は、1月限が、1月4日入電の6万5,680元より660元安の6万5,020元。5営業日の続落で2.18%安。この週1.78%の下落。1月に入って1.78%の下落。

錫はまちまち

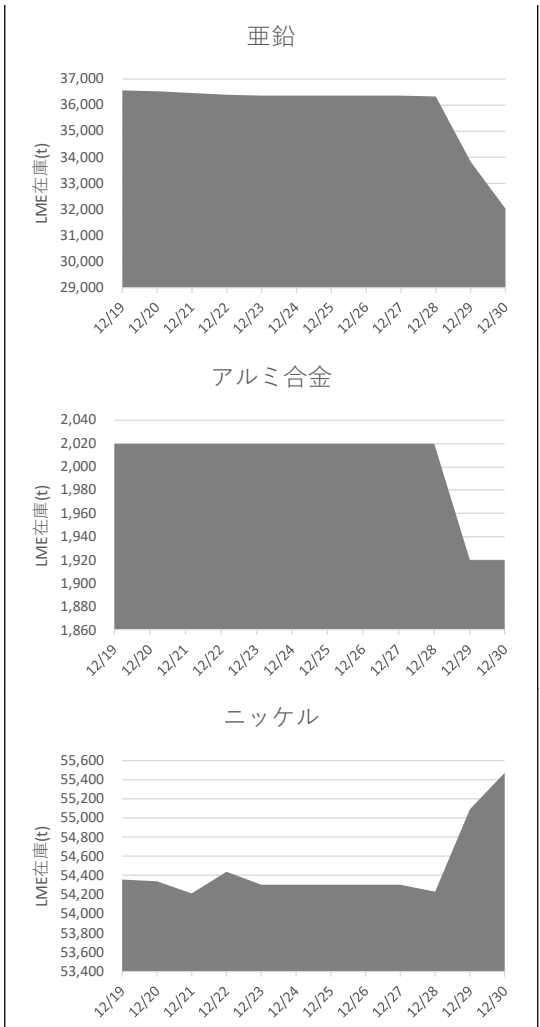
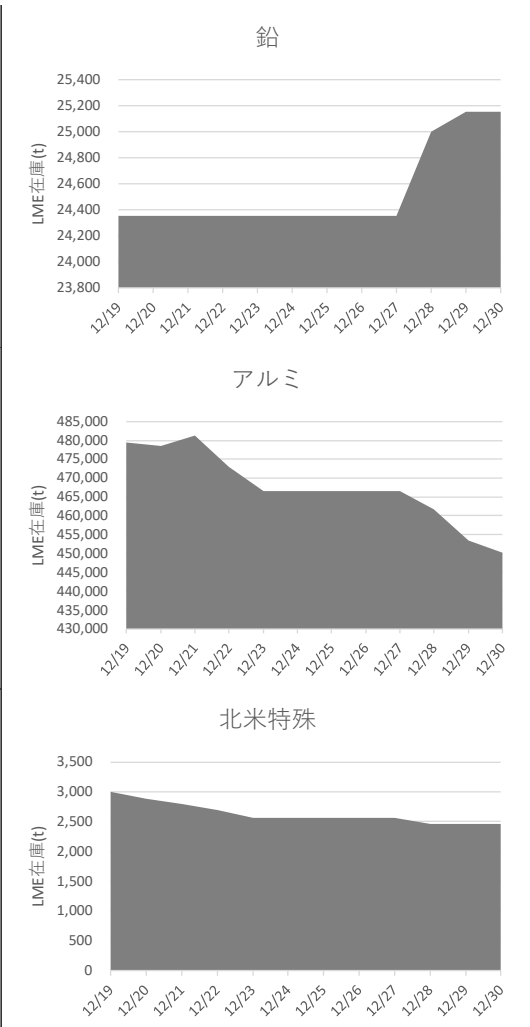
LME錫相場の前場売値は、直物が、1月4日入電の2万5,050.00ドルより200.00ドル高の2万5,250.00ドル。3営業日の続伸で2.12%高。3か月物の前場売値は、1月4日入電の2万5,200.00ドルより65.00ドル安の2万5,135.00ドル。7営業日ぶりの反落で0.26%安。

鉛もまちまち

LME鉛相場の前場売値は、直物が、1月4日入電の2,322.00ドルより9.00ドル高の2,331.00ドル。2営業日の続伸で0.17%高。3か月物の前場売値は、1月4日入電の2,268.00ドルより1.00ドル安の2,267.00ドル。反落して0.04%安。

亜鉛は続落

LME亜鉛相場の前場売値は、直物が、1月4日入電の3,004.00ドルより27.00ドル安の2,977.00ドル。2営業日の続落で0.90%安。3か月物の前場売値は、1月4日入電の2,970.00ドルより20.00ドル安の2,950.00ドル。



5営業日の続落で2.80%安。

**アルミも続落 アルミ合金はまちまち 北米特殊は上伸**

LMEアルミ相場の前場売値は、直物が、1月4日入電の2,337.50ドルより87.50ドル安の2,250.00ドル。3営業日の続落で5.12%安。3か月物の前場売値は、1月4日入電の2,369.00ドルより82.00ドル安の2,287.00ドル。3営業日の続落で4.67%安。

LMEアルミ合金相場の前場売値は、直物が、1月4日入電の2,171.00ドルより1.00ドル安の2,170.00ドル。6営業日ぶりの反落で0.05%安。

3か月物の前場売値は、1月4日入電の2,225.00ドルより横ばいドルの2,225.00ドル。

LME北米特殊アルミ合金 (NASAAC) 相場の前場売値は、1月4日入電の2,001.00ドルより11.00ドル高の2,012.00ドル。6営業日ぶりの反発で0.55%高。3か月物の前場売値は、1月4日入電の2,100.00ドルより10.00ドル高の2,110.00ドル。上伸して0.48%高。

**ニッケルは反落**

LMEニッケル相場の前場売値は、直物が、1月4日入電の3万1,200.00ドルより1,450.00ドル安の2万9,750.00ドル。3営業日ぶりの反落で4.65%安。

3か月物の前場売値は、1月4日入電の3万1,350.00ドルより1,350.00ドル安の3万0,000.00ドル。3営業日ぶりの反落で4.31%安。

LME公示価格(US\$)／12月27日

		銅	錫	鉛	亜鉛	アルミ	アルミ合金	北米特殊アルミ合金	ニッケル
直物	公示価格	8,308.50	23,950.00	2,280.00	2,985.00	2,342.00	1,966.00	2,390.00	29,600.00
	前営業日比	0.00	0.00	0.00	0.00	0.00	0.00	0.00	0.00
先物	公示価格	8,326.00	24,075.00	2,238.00	2,964.00	2,373.00	2,000.00	2,390.00	29,500.00
	前営業日比	0.00	0.00	0.00	0.00	0.00	0.00	0.00	0.00

LME公示価格(US\$)／12月28日

		銅	錫	鉛	亜鉛	アルミ	アルミ合金	北米特殊アルミ合金	ニッケル
直物	公示価格	8,451.00	24,900.00	2,303.00	3,056.00	2,343.00	2,064.00	2,300.00	30,505.00
	前営業日比	142.50	950.00	23.00	71.00	1.00	98.00	▲ 90.00	905.00
先物	公示価格	8,471.00	24,700.00	2,268.00	3,035.00	2,378.00	2,100.00	2,300.00	30,925.00
	前営業日比	145.00	625.00	30.00	71.00	5.00	100.00	▲ 90.00	1,425.00

LME公示価格(US\$)／12月30日

		銅	錫	鉛	亜鉛	アルミ	アルミ合金	北米特殊アルミ合金	ニッケル
直物	公示価格	8,387.00	24,800.00	2,335.00	3,025.00	2,360.50	2,123.00	2,100.00	30,425.00
	前営業日比	▲ 8.00	75.00	21.00	6.00	▲ 11.00	10.00	▲ 100.00	425.00
	週間増減比	0.94%	3.55%	2.41%	1.34%	0.79%	7.99%	▲ 12.13%	2.79%
先物	公示価格	8,400.00	24,900.00	2,281.00	2,990.00	2,392.00	2,175.00	2,100.00	30,550.00
	前営業日比	▲ 5.00	175.00	11.00	▲ 10.00	▲ 7.00	25.00	▲ 100.00	500.00
	週間増減比	0.89%	3.43%	1.92%	0.88%	0.80%	8.75%	▲ 12.13%	3.56%

LME公示価格(US\$)／1月3日

		銅	錫	鉛	亜鉛	アルミ	アルミ合金	北米特殊アルミ合金	ニッケル
直物	公示価格	8,390.00	25,050.00	2,322.00	3,004.00	2,337.50	2,171.00	2,001.00	31,200.00
	前営業日比	3.00	250.00	▲ 13.00	▲ 21.00	▲ 23.00	48.00	▲ 99.00	775.00
先物	公示価格	8,408.00	25,200.00	2,268.00	2,970.00	2,369.00	2,225.00	2,100.00	31,350.00
	前営業日比	8.00	300.00	▲ 13.00	▲ 20.00	▲ 23.00	50.00	0.00	800.00

LME公示価格(US\$)／1月4日

		銅	錫	鉛	亜鉛	アルミ	アルミ合金	北米特殊アルミ合金	ニッケル
直物	公示価格	8,209.00	25,250.00	2,331.00	2,977.00	2,250.00	2,170.00	2,012.00	29,750.00
	前営業日比	▲ 181.00	200.00	9.00	▲ 27.00	▲ 87.50	▲ 1.00	11.00	▲ 1,450.00
先物	公示価格	8,237.00	25,135.00	2,267.00	2,950.00	2,287.00	2,225.00	2,110.00	30,000.00
	前営業日比	▲ 171.00	▲ 65.00	▲ 1.00	▲ 20.00	▲ 82.00	0.00	10.00	▲ 1,350.00

海外非鉄金属相場

(12月31日 入電・現地 12月30日)

1 ロット=銅、鉛、亜鉛、アルミは25トン
錫5 トン、アルミ合金20トン、ニッケル6 トン
セツルメント=現物・前場・売

Table with columns: 前場, 後場. Rows: 銅 AG, 現物, 前日比, 先物, 出来高.

Table with columns: 前日比, 後場. Rows: 錫 HG, 現物, 前日比, 先物, 出来高.

Table with columns: 前日比, 後場. Rows: 鉛, 現物, 前日比, 先物, 出来高.

Table with columns: 前日比, 後場. Rows: 亜鉛 SHG, 現物, 前日比, 先物, 出来高.

Table with columns: 前日比, 後場. Rows: アルミ HG, 現物, 前日比, 先物, 出来高.

Table with columns: 前日比, 後場. Rows: アルミ合金, 現物, 前日比, 先物, 出来高.

Table with columns: 前日比, 後場. Rows: 北米特殊アルミ合金, 現物, 前日比, 先物, 出来高.

Table with columns: 前日比, 後場. Rows: ニッケル, 現物, 前日比, 先物, 出来高.

Table with columns: 銅HG, 金, 銀, プラチナ, パラジウム. Rows: NY コメックス相場, 出来高, 1月限, 2月限, 3月限, 4月限, 5月限, 前日比, 出来高.

Table with columns: LME (円ベース/キロ), COMEX, 上海. Rows: 銅, 錫, 鉛, 亜鉛, アルミ, ニッケル, 銅, 錫, アルミ, 亜鉛, 鉛.

Table with columns: フリー・マーケット, 米国生産者価格 (地金), 銀(セント/オンス) EH社, 銀(セント/オンス) HH社.

Table with columns: NY相場, 取引業者銅(セント/ポンド), 2号銅線くず(セント/ポンド).

Table with columns: ロンドン相場 (ドル), 金(オンス), アンチモン99.65%(トン), ビスマス99.9%(ポンド), カドミウム99.99%(ポンド), インジウム99.99%(キロ), セレニウム99.5%(ポンド), スポンジチタン99.5%(キロ), フェロモリブデン欧州産65%(キロ), コバルトカソード99.8%(ポンド), マグネシウム中国産99.9%(トン), タングステンAPT(純分10キロ), タンタル鉱石30-35%(ポンド).

Table with columns: K L T M 錫 (MYR/KG, 出来高トン), (30日), (2日), 相場, 出来高, ドル建て価格, ODレート, M\$/US\$レート, 採算円/キロ, US\$採算円/キロ.

Table with columns: LME在庫 (トン), 在庫, 増減, 銅, 錫, 鉛, 亜鉛, アルミ, アルミ合金, 北米特殊アルミ合金, ニッケル.

Table with columns: 上海在庫 (トン), 在庫, 増減, 銅, アルミ, 亜鉛, 鉛, ニッケル.

Table with columns: LMEプレマーケット (ドル), 先物気配, 銅, 錫, 鉛, 亜鉛, アルミ, ニッケル.

Table with columns: 上海相場, トン当たり円, 1ロット=5トン・増値税込, 銅, アルミ, 亜鉛, 鉛, ニッケル, 1月限, 2月限, 前日比, 出来高.

Table with columns: 採算価格, フレート諸チャージ込み入荷ベース(上海は前日の円・円レートで換算), ※30日のKLTMは入電がありません., 元・円= 19.31, 銅, 錫, アルミ, 亜鉛, 鉛.



海外非鉄金属相場

(1月4日 入電・現地 1月3日)

1ロット=銅、鉛、亜鉛、アルミは25トン
錫5トン、アルミ合金20トン、ニッケル6トン
セツルメント=現物・前場・売

Table with columns for metal types (銅AG, 錫HG, 鉛, 亜鉛SHG, アルミHG, アルミ合金, 北米特殊アルミ合金, ニッケル, NYコメックス相場) and rows for current prices, previous day prices, and high/low prices.

Table with columns for market types (フリー・マーケット, NY相場, ロンドン相場(ドル), KLTMTM錫, LME在庫(トン), 上海在庫(トン), LMEプレマーケット(ドル), 上海相場) and rows for various metal prices and exchange rates.

Table for '採算価格' (Profitability Prices) showing LME and COMEX prices for various metals in different currencies (円, ドル).

(1月5日 入電・現地 1月4日)

海外非鉄金属相場

1ロット=銅、鉛、亜鉛、アルミは25トン
鋳5トン、アルミ合金20トン、ニッケル6トン
セツルメント=現物・前場・売

Table with columns: 前場, 後場. Rows: 銅 A G, 現物, 前日比, 先物, 出来高.

Table with columns: 前場, 後場. Rows: 錫 H G, 現物, 前日比, 先物, 出来高.

Table with columns: 前場, 後場. Rows: 鉛, 現物, 前日比, 先物, 出来高.

Table with columns: 前場, 後場. Rows: 亜鉛 S H G, 現物, 前日比, 先物, 出来高.

Table with columns: 前場, 後場. Rows: アルミ H G, 現物, 前日比, 先物, 出来高.

Table with columns: 前場, 後場. Rows: アルミ合金, 現物, 前日比, 先物, 出来高.

Table with columns: 前場, 後場. Rows: 北米特殊アルミ合金, 現物, 前日比, 先物, 出来高.

Table with columns: 前場, 後場. Rows: ニッケル, 現物, 前日比, 先物, 出来高.

N Y コメックス相場
出来高: 1ロットは12.5ショート・トン、銅はポンド当たりセント
金・プラチナ・パラジウムはオンス当たりドル、銀はオンス当たりセント

Table with columns: 銅HG, 金, 銀, プラチナ, パラジウム. Rows: 1月限, 2月限, 3月限, 4月限, 5月限, 前日比, 出来高.

採算価格 フレート諸チャージ込み入荷ベース(上海は前日の元・円レートで換算)

Table with columns: LME (円ベース/キロ), COMEX, 上海. Rows: 銅, 錫, 鉛, 亜鉛, アルミ, ニッケル.

フリー・マーケット

Table with columns: 米国生産者価格 (地金), 銀(セント/オンス) EH社, 銀(セント/オンス) HH社.

Table with columns: NY相場, 取引業者銅(セント/ポンド), 2号銅線くず(セント/ポンド).

Table with columns: ロンドン相場 (ドル), 金 (オンス), アンチモン99.65% (トン), ビスマス99.9%(ポンド), カドミウム99.99%(ポンド), インジウム99.99%(キロ), セレニウム99.5%(ポンド), スポンジチタン99.5%(キロ), フェロモリブデン欧州産65%(キロ), コバルトカソード99.8%(ポンド), マグネシウム中国産99.9%(トン), タングステンAPT(純分10キロ), タンタル鉱石30-35%(ポンド).

Table with columns: K L T M 錫 (MYR/KG, 出来高トン), (4日), (5日), 相場, 出来高, ドル建て価格, O D レート, M \$ / U S \$ レート, 採算円/キロ, US\$採算円/キロ.

Table with columns: L M E 在庫 (トン), 在庫, 増減, 銅, 錫, 鉛, 亜鉛, アルミ, アルミ合金, 北米特殊アルミ合金, ニッケル.

Table with columns: 上海在庫 (トン), 在庫, 増減, (12/30 現在), 銅, アルミ, 亜鉛, 鉛, ニッケル.

Table with columns: L M E プレマーケット (ドル), 先物気配, (1/5), (3:00AM現地), 銅, アルミ, 鉛, 亜鉛, アルミ, ニッケル.

Table with columns: 上海相場, トン当たり元, 1ロット=5トン・増値税込, 銅, アルミ, 亜鉛, 鉛, ニッケル, 1月限, 2月限, 前日比, 出来高.

\*5日のKLTMは入電がありません。

Table with columns: COMEX, 上海, 元・円= 19.48, 銅, アルミ, 亜鉛, 鉛.

非鉄金属製品相場

(1月5日調べ)

(キロ当たり) ◎上げ ◆下げ

伸銅品	大阪	東京	鉛亜鉛製品	大阪	東京	電線(現場納め 定尺 関西地区 大口~小口)		
銅小板2.0ミリ	◆1440	1425	亜鉛板0.3×3×7	620	620	<b>V V F</b>		
建築用0.3ミリ	◆1490	1475	印刷用亜鉛板トッパン用	790	790	2C×1.6	56~58	
銅大板2×1×2	◆1570	1625	給水管13ミリ	300	300	2C×2.0	99.5~102	
銅管(ベース)	1650	1625	鉛板1.5ミリ	590	590	3C×1.6	104~107	
水道用管(m当たり)13ミリ	1560	1535	鉛線3ミリ	465	465	3C×2.0	152~155	
銅棒25ミリ	◆1350	1395	<b>軽圧品</b>		大阪	東京	<b>I V</b>	
銅条1.5×100	◆1405	1440	アルミ箔0.007ミリ	1125	1145	1.6mm	31.9~33.9	
銅線0.9ミリ	◆1430	1455	// 小板1ミリ	760	775	5.5sq	87~92.5	
銅帯6×50	◆1360	1395	// 大板1ミリ	740	765	14sq	217~231	
銅平角線	◆1630	1625	// 5052板	795	815	<b>CV-T</b>		
黄銅小板2.0ミリ	◆1190	◎1230	// 6061板	1325	1345	600V 3C×38	1654~1758	
// 0.3ミリ	◆1220	◎1260	// 2017板	1250	1375	600V 3C×60	2547~2707	
黄銅大板2×1×2	◆1340	◎1410	// 線3ミリ	740	760	600V 3C×100	4279~4548	
黄銅管	◎1730	◎1710	// 快削棒50ミリ	960	980	6kV 3C×38	2653~2815	
復水器用黄銅管	◎1700	◎1680	// 合金棒50ミリ(17S)	945	960	6kV 3C×60	3705~3931	
黄銅棒快削25ミリ	◆955	◆1015	// 合金棒50ミリ(56S)	900	920	<b>CVV</b> (関西~関東)		
六角棒	◆985	◆1045	<b>貴金属(一般小口向け)</b>			3C×2	129~132	
四角棒	◆1015	◆1075	白金(グラム)		◎5111	4C×2	173~177	
鍛造用	◆995	◆1055	パラジウム(グラム)		◆8591	6C×2	246~252	
ネーバル	◆1095	◆1155	金(グラム)		◎8705	7C×2	281~288	
高力	◆1095	◆1155	銀(キログラム)		◆113960	<b>合金鉄</b> 11月輸入単価 (CIF)		
黄銅線6ミリ	◆1365	◎1410	<b>レアメタル輸入価格</b> 11月通関 (CIF)			フェロマンガン2%以上炭素含有	◆243	
黄銅平角線ロール仕上	◆1565	◎1620	金属ケイ素(99.99%未満)		◎491	// その他	◆266.4	
黄銅条1.5×100	◆1185	◎1245	モリブデン酸化物		◎3917	フェロシリコン55%以上	◆324	
リン青銅板一般用1.0ミリ	2630	2820	タンタル		◎75327	フェロクロム4%以上炭素含有	◎290.8	
// バネ用0.3ミリ	2860	3060	マグネシウム		516	フェロモリブデン純分60%以上	◎4557	
リン青銅棒25ミリ	2800	3010	コバルト		◆7571	フェロバナジウム	◎3591	
リン青銅線3ミリ	3100	3310	インジウム		◆28021	フェロニッケル33%未満	◎767.1	
洋白板一般用1.0ミリ	3910	4060	<b>減摩合金</b> 12月16日改定			電気亜鉛メッキ銅板冷延1ミリ	326	
// バネ用1.0ミリ	4060	4220	<b>銅合金地金</b> 12月1日発表					

減摩合金		銅合金地金	
12月16日改定		12月1日発表	
(500kg以上、大口価格)		(標準価格) 大阪	
1種	4205	BC 1種	1235
2種	4095	2種	1550
3種	3970	3種	1630
4種	3495	6種	1335
5種	3345	7種	1450
7種	1255	YBSC 3種	1110
8種	1115	LBC 3種	1575
9種	965	PBC 2種	1650




<https://home.nikkankinzoku.co.jp/>

非鉄金属材料相場

山元建値 電気銅 1140(4) 金 7,906(5)  
 ( ) 実施日 電気鉛 369(4) 銀 103,080(5)  
 電気亜鉛 448(4) 錫(99.99%) 4,600(4)  
 キロ当たり円 ◎上げ ◆下げ (1月5日調べ) インジウム大口-小口(99.99%) 36,000 ~ 39,000(1)

非鉄原料 (炉前材)		大阪 仲間相場	東京 仲間相場	地 金		大阪 仲間相場	東京 仲間相場
1トン以上外税持込				高値	安値	高値	安値
1 号 銅 線	◆1030	◆1025	電 気 銅	◆1102	◆1097	◆1104	◆1099
2 号 銅 線	◆988	—	電 気 亜 鉛	◎436	◎430	◎436	◎430
上 銅 ( 新 切 )	◆1001	◆995	蒸 留 亜 鉛	◎424	◎418	◎424	◎418
雑 ナ ゲ ッ ト	◆859	◆855	再生ダイカスト亜鉛2種	◎337	◎331	◎337	◎331
並 銅	◆943	◆924	再 生 亜 鉛 (98%)	◎294	◎288	◎294	◎288
下 銅	◆924	◆896	電 気 鉛	◎350	◎347	◎350	◎347
銅 削 粉	◆918	◆899	再 生 鉛 1 号	◎330	◎320	◎326	◎321
銅 さ い (30%)	25	25	再 生 鉛 3 号	◎335	◎331	◎331	◎327
新 切 黄 銅 セ バ	◆744	◆755	錫 1 号	3400	3350	3400	3350
コ ー ベ ル	◆712	◆713	ア ン チ モ ン	1650	1600	1650	1600
黄 銅 棒 地	◆710	◆701	ニ ッ ケ ル (メ ッ キ 用)	3950	3900	3950	3900
黄 銅 削 粉	◆704	◆697	コ バ ル ト	◆6700	◆6400	◆6700	◆6400
並 黄 銅	680	647	セ レ ニ ウ ム	3100	2900	3100	2900
黄 銅 ラ ジ エ タ ー	◆553	◆541	ビ ス マ ス	1500	1400	1500	1400
交 叉 ラ ジ エ タ ー	628	598	カ ド ミ ウ ム	600	550	600	550
黄 銅 鋳 物	685	—	マ グ ネ シ ウ ム 合 金	470	450	470	450
山 送 り (55%)	380	—	アルミ地金99.70%	◆342	◆338	◆344	◆340
上 青 銅 鋳 物	◆800	—	アルミ二次地金99%	828	823	828	823
並 青 銅 鋳 物	◆798	◆774	〃 90%	508	503	508	503
上 青 銅 鋳 物 削 粉	◆793	—	アルミ二次合金ADC12	429	424	432	427
並 青 銅 鋳 物 削 粉	◆783	◆759	鋳 物 用 C2BS	456	451	454	449
新 切 リ ン 青 銅 ( 伸 銅 )	—	◆1015	青 銅 合 金 地 金 3 種	◆1550	◆1540	◆1615	◆1605
〃 ( 鋳 物 )	◆914	—	〃 6種	◆1270	◆1260	◆1310	◆1300
リ ン 青 銅 削 粉	◆832	◆812	ハ ン ダ 錫 60 %	2825	2785	2845	2815
新 切 洋 白 ( 電 子 材 )	◆844	◆819	〃 50 %	2455	2405	2475	2445
新 切 亜 鉛	◎225	◎225	〃 40 %	2155	2095	2110	2080
ダイカストくず	◎190	◎190	減 摩 合 金 2 種	4085	4055	4090	4060
亜 鉛 ド ロ ス	◎169	◎180	〃 4 種	3485	3460	3490	3460
上 鉛	◎150	◎148	〃 7 種	1200	1150	1200	1150
電池素鉛ケース込	◎30	◎30	ス テ ン レ ス ・ 特 金 18-8ステンレス 新切			90	85
活 字 鉛	◎135	◎132	〃 ダライ粉			75	70
新 切 アルミ1級	260	254	高 耐 食 ス テ ン レ ス SUS316			250	250
新 切 サ ッ シ 1 級	260	252	耐 熱 ス テ ン レ ス SUS310			450	450
新 切 合 金 1 級	245	232	13クローム 新切			23	24
機 械 鋳 物 1 級	190	197	ハ イ ス 9種			255	255
ビ ス 付 サ ッ シ P	221	212					
合 金 削 粉 P	135	141					
込 ガ ラ P	125	130					
カ ン ・ バ ラ	183	169					


 非鉄金属材料相場面  
 PW:nikkin202301