

2023(令和5)年 1月13日(金) 14040号



## 株式会社 日刊金属

本社 大阪市北区天満2丁目12番地3号  
 ヴィレッジリバー南森町3階E号

TEL : 06-6353-7831

FAX : 06-6353-7832

MAIL : metal\_info\_osaka@nikkankinzoku.co.jp

WEB : https://homenikkankinzoku.co.jp/

購読料 12か月 77,760円 外電配信料 12か月 92,400円  
 6か月 38,880円 6か月 46,200円

### 2023 年賀交歓会

#### 「後半以降の相場回復」を期待 関西非鉄リサイクル協同組合

関西非鉄リサイクル協同組合(橋本健一郎理事長、組合員数59)の2023年賀交歓会が11日、大阪市都島区のザ・ガーデンオリエンタル大阪で開かれた。約40人が参加し、コロナ禍の続くなか新年の集いに交流を深めた。

冒頭、橋本理事長(橋本アルミ取締役)が挨拶。「コロナの行動規制もなくなり、ミナミを歩いている法善寺横丁に多くの観光客がおられ、お好み焼き店には50人ぐらいの列ができていた。その隣では50枚300円のマスクが山積みになっており、そちらは関古鳥。3年前だったらマスクに列ができていたというような、時代を反映するシーンを見ました。やはりこうして対面で皆さんとお会いし、いろいろ話し合ったり伝え合ったり、Webではできないこともあるので楽しく交流を深めてもらいたい」と前置き。相場については「なかなか暗い見通しかんと思っています。年末には、中国がゼロコロナ対策を解除して需要は増えるが、アメリカの利上げはインフレを抑えるための利上げなので、石油、大豆はもちろん銅、アルミも抑制されるのではないかとこの予想を書かせていただいた。



相場回復に期待を込めた  
 関西非鉄リサイクル協同組合の年賀交歓会

中国がゼロコロナを解除したもののまた感染が広まり、なかなか自動車生産、住宅のほうも思うようにいかない状況が続いており、相場は上がりにくい。需給も爆発的に増えないということで、今年は苦しいのかな、と考えている。ただ後半以降は、ゼロコロナで需給も増え、相場のほうも回復してくるのではないかと予想している」と述べた。

続いて、前理事長の保井松雄相談役(保井金属社長)が乾杯の音頭。「時代の流れが速すぎて付いていけない。また、起こってはいけないことが起こり、半導体がないから自動車がつくれなくなるとか、去年は信じられないことが起こってしまいました」「そうしたなかでも銅など我々の業界はなくてはならない存在。非常に浮き沈みが激しく、長い意味では厳しいかも知れないが、上がったります。昔と少し変わってきているということを頭に置いて、組合で情報交換をしてもらいながら、より大きく発展していただきたい」と激励し、力強い発声で乾杯した。

歓談などの後、青年部の木村尚史会長(木村金属工業社長)はじめ7人の紹介や挨拶があり、河野完副理事長(河野商店社長)が中締めを行った。

## 銅・非鉄原料は

ホームページはこちら▶

[www.kimura-metal.co.jp](http://www.kimura-metal.co.jp)



QRコード

**木村金属株式会社**  
 Kimura 大阪市大正区鶴町1-1-61

買取価格お問合せ

☎06-6552-7840

Nikkan Kinzoku Web Journal



<https://nikkankinzoku.co.jp/>

PW : nikkin202301

ログインにはパスワードが必要です。  
 パスワードは、随時更新いたします。

## 新年賀詞交歓会 3年ぶりに開催 相次ぐビジネスチャンスに期待 関西電線販売業組合

関西電線販売業協同組合（西村元秀理事長、大阪市西区）の2023年新年賀詞交歓会が11日、大阪市中央区難波のスイスホテル南海で開かれた。コロナ禍のため3年ぶりの開催となり、出資26社や関係団体などから約90人が出席。久々の集いに交流を深めたが、銅価投票的中者の発表などイベントは自粛した。

冒頭、来賓として、住友電気工業、大阪府電気工事工業組合、大阪電気器材協同組合、西日本電線工業協同組合、電線工業健康保険組合、大阪府中小企業団体中央会、商工組合中央金庫の各代表を紹介。

新年挨拶に立った西村理事長は「組合として一番大事なのは業界における取引適正化ガイドラインで、全体は40%から50%の達成だろうが、ここまで来たかとも思っており、さらに進めていきたい」と振り返った。23年については「2025年大阪関西万博のスタートを切っているが、万博はゴールではなく、その後に控えるさらなる発展の起爆剤になると思っている」



新年賀詞交歓会を3年ぶりに開催

「これから大阪駅キタや淀屋橋再開発などがさらに現実化していくというなかの23年、先は非常に明るいという気持ちで頑張っていきたい」と語った。

また、コロナ禍について「世界は早いスピードで出口に向かっていて感じており、決して遅れをとってはいけない」とし、今後について「デジタルトランスフォーメーションやグリーン、環境など、組合を通じて一つ一つやれることはどんどん進めていきたい」と抱負を述べた。

続いて、来賓の住友電気工業・常務執行役員の柴田泰行・社会システム営業本部長が挨拶。業界の見通しとして、大型半導体工場の建設や関西での再開発、中期的な大阪関西万博、都市開発、リニア・整備新幹線、淀屋橋再開発、神戸市役所建て替えなどを列挙し、「こうしたなかで喫緊の課題は原材料・エネルギーの高騰による価格転嫁をしっかりと認めていただく」などと理解も求めた。

続いて、大阪府電気工事工業組合の高津昇・副理事長、西日本電線工業協同組合の尾崎勝・理事長が挨拶し、3通の祝電を披露。

大阪府中小企業団体中央会の谷山真記子・事務局長が杯の音頭を執り、2年後の大阪関西万博やその後の都市開発などを挙げながら、「大きなビジネスチャンスにつながるものがたくさんあり、それらに向けて大きな飛躍の年になるよう」と期待をかけた。

社会の発展とその未来に  
テクノロジーで対応する

# KYOWA

地球にも、人にもやさしいKYOWAのエコ電線

タイシガイセンEM 600V EEF/F

<http://www.kyowadensen.co.jp/>

**協和電線工業株式会社**

**KYOWA ELECTRIC WIRE INDUSTRY CO.,LTD.**

〒581-0026 八尾市曙町1丁目7番地

TEL (0729) 91-0818(代) FAX (0729) 91-4470

## 電子材料生産実績 2022年10月

### 8か月連続 前年割れ

JEITA

一般社団法人電子情報技術産業協会（綱川智会長）がこのほど発表した2022年10月分の電子材料生産実績によると、誘電体セラミックスの世界生産量は、電極材料の重量指数が198、前年同月比は55%で、2022年3月から8か月連続で前年割れとなっている。

2022年は2月に308、104%といったんプラスに転じたが、3月に286、83%となり、その後も前年割れが続いている。

21年1月から12月までの重量指数は、291（9月）から378（7月）までの範囲で、また同比は106%（12月）から160%（7月）までの間で推移してきたが、22年1月には重量指数274、同比87%と縮減した。

誘電体セラミックス電極材料は、銀・パラジウム・銀パラ・ニッケルの合計重量で、2002年の月平均値を100とした指数。2010年4月からは積層セラミックコンデンサ用に限定している。

日刊金属

外電配信料  
(税込)

6 ヵ月 : 46,200 円

12 ヵ月 : 92,400 円



**中国：「輸出許可管理貨物目録」、レアアース関連貨物輸出は許可証管理を継続**

2022年12月30日、商務部及び税関総署は「輸出許可管理貨物目録(2023年)」の公告を発表した。

当該目録は、「中華人民共和国対外貿易法」「中華人民共和国貨物輸出入管理条例」「オゾン層破壊物質管理条例」「貨物輸出許可証管理弁法」等の法律、行政法規、及び規則に基づき毎年公布される。

2023年版目録を見ると、許可証管理の対象となる輸出貨物として43項目が選定されている。貿易事業者が目録内の貨物を輸出する場合、商務部または同部が委託する地方商務主管部門に「中華人民共和国輸出許可証」の取得を申請し、輸出許可証に基づき通関検収手続きを行う必要がある。

公告本文を見ると、レアアース関連については2022年度版と同様の記載であり、引き続き輸出許可管理の対象とされる。たとえば、“セリウム及びセリウム合金(粒子500μ以下)を輸出する場合は輸出許可証の申請を免除することができるが、規定に基づき「中華人民共

和国両用物項目及び技術輸出許可証」を申請しなければならない”、“マグネシウム砂、レアアース、アンチモン及びアンチモン製品などの輸出貨物についての指定港湾管理は引き続き一時停止する”と記載されている。

鉛

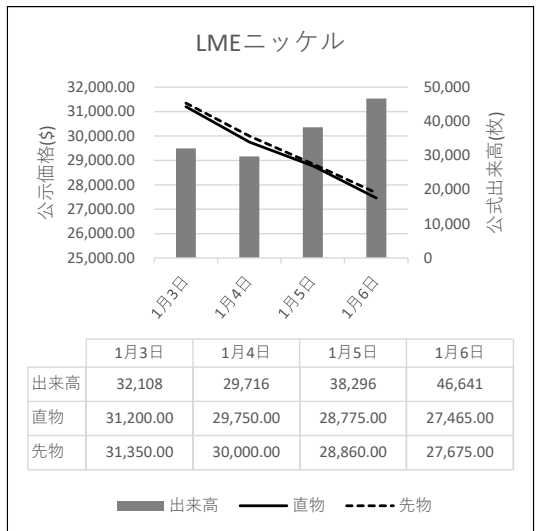
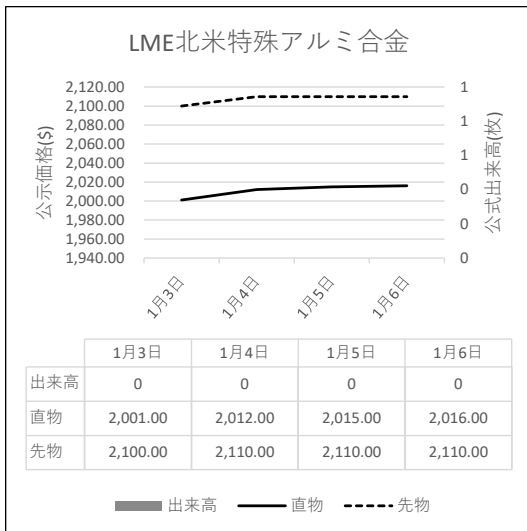
鉛滓・鉛管板屑

株式会社 國樹商店

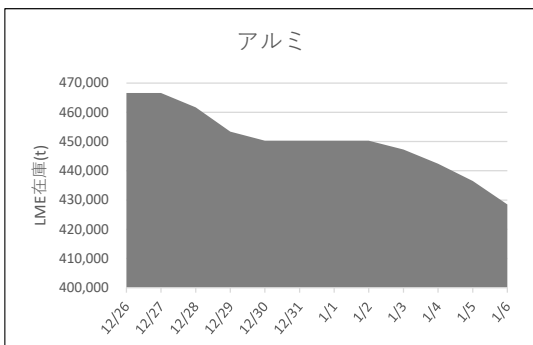
〒556-0011 本社 大阪市浪速区難波中1-16-8  
電話 06-6649-0045 代表

〒556-0011 工場 大阪市浪速区稲荷1-11-5  
電話 06-6561-7331~2

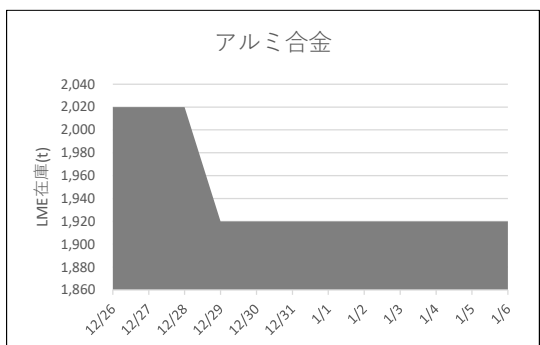
**LME公式値週間推移 1月3日~1月6日(現地)**



**LME認定倉庫在庫量推移 12月26日~1月6日(現地)**



<https://nikkankinzoku.co.jp/>  
 PW: nikkin202301



# 故銅市況

12日朝入電の海外相場は、LME(ロンドン金属取引所)銅相場で、直物の前場売値が、前営業日の8,766.50ドルより220.50ドル高の8,987.00ドル。直物の終値は、前営業日の8,890.50ドルより217.00ドル高の9,107.50ドル。3か月物の前場売値は、前営業日の8,795.00ドルより200.00ドル高の8,995.00ドル。3か月物の終値は、前営業日の8,912.00ドルより212.50ドル高の9,124.50ドル。COMEX(ニューヨーク商品取引所)銅相場の3月限は、前営業日の407.75セントより8.85セント高の416.60セント。SHFE(上海期貨交易所)銅相場の3月限は、前営業日の6万6,540元より880元高の6万7,420元。

12日の東京為替市場TTSレートは、前日の133.40円より0.41円の円高ドル安、1ドル=132.99円。12日に入電した直近のLME銅相場直物前場売値は8,987.00ドル。この値と12日の東京外国為替市場USドルTTSレートから計算した国内採算値は、前日の120万7,000円より2万6,000円高の123万3,000円。

この日、電気銅建値は123万円に据え置かれた。

## 故銅直納問屋筋の平均値頃感 (単位は千円)

(1月11日更新)

直納問屋筋によるロット物(5トン前後)の平均的な値頃感は次の通り。

ピカ線が1062~1067、上銅新のうちタフピッチや無酸素銅などは1027~1032、並銅は992~1002、込銅(高品位=約97%)は982、セパは706~711。コーペルは要り用筋で647、それ以外は632ほど。黄銅削粉も同様に要り用筋657、それ以外627~637どころの値頃。並青銅鋳物削粉は868~873どころ。

小口市中相場(1トン前後)では、ピカ線が1042~1062、上銅新しくずが1007~1027、普通上銅が982~1002、2号銅線が974~994、並銅が972~992、込銅(94-97%)が920、込銅(90-93%)が922、下銅が472~522、セパが671~706、コーペルが587~632、黄銅棒地が582~627、黄銅削粉が577~622、黄銅ラジが542~550、交叉ラジが574~631、黄銅銅鋳物が555~562、送りが287~306、上青銅鋳物が865~885、並青銅鋳物が845~860、上青銅鋳物削粉が860~880、並青銅鋳物削粉が835~855どころ。

## アルミニウム二次合金メーカー買値実勢値

(1トン程度・置場・現金・キロ当たり円)

### 関東地区 (1月前半)

2S=195円~215円、63S=179円~230円、アルミホイール(1P)=96円~210円、ビス付サッシ=85円~94円、エンジンココロ=90円~98円、込合金(機械鋳物)=86円~94円、缶プレス(ソフト)=51円~61円。

### 関西地区 (1月前半)

2S=208円~210円、63S=210円~245円、印刷版=200円~205円、アルミホイール(1P)=191円~204円、ベースメタル=129円~133円、機械鋳物=86円~89円、ダライ粉=70円~73円、ビス付サッシ=68円~103円、缶プレス=63円~68円。

## 為替動向

11日、ロンドン外国為替市場のユーロは対ドルで上昇。16時、前日と比べ0.0030ドルのユーロ高ドル安、1ユーロ=1.0750ドル~1.0760ドルで推移した。欧州では今冬のエネルギー不足が緩和。

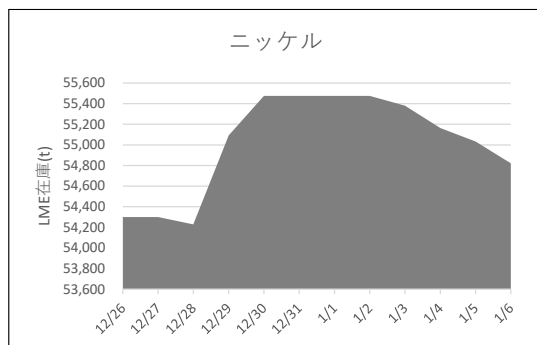
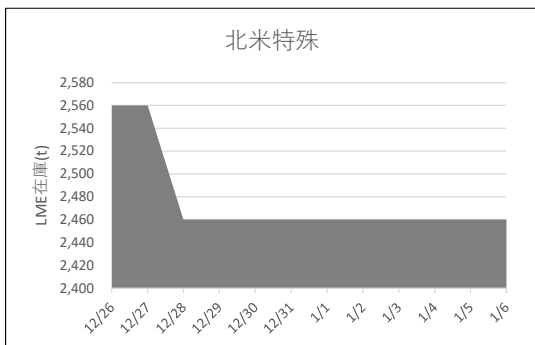
コロナ政策の転換による中国経済正常化への期待感もあって、景気の先行きへの懸念が後退。ユーロ買いドル売りが優勢になった。

11日のニューヨーク外国為替市場で円相場は続落した。前日と比べ0.25円の円安ドル高、1ドル=132.45円~132.55円で取引を終えた。12日に発表が予定されている米国の12月CPIで伸び率が市場予想(コア指数で前年同月比5.7%)を下回れば、FRBが景気の悪化を招かずにインフレを押さえ込める可能性が高まると受け止められており、多くの市場参加者がその可能性は高いとみている。

12日早朝の東京外国為替市場で円相場は上昇した。8時30分、前日17時と比べ0.52円の円高ドル安、1ドル=131.89円~131.90円で推移した。朝方にあった「日銀が17~18日の金融政策決定会合で、大規模な金融緩和策に伴う副作用を点検する」との報道を契機に市場では日銀が更なる政策修正に動くとの観測が広がった。これを受け日米の金利差縮小を見込んだ円買いドル売りが優勢になった。

円は対ユーロでも上昇。同じく0.35円の円高ユーロ安、1ユーロ=141.94円~141.97円で推移した。

## LME認定倉庫在庫量推移 12月26日~1月6日(現地)





LME銅相場は大幅に続伸 直物終値は9,107.50ドル  
 COMEX銅相場も続伸 SHFE銅相場も続伸  
 LME非鉄相場はまちまちも午後の相場は総じて堅調  
 アルミ直物終値は2,477.75ドル 亜鉛直物終値は3,226.25ドル



12日朝入電した海外相場は、LME（ロンドン金属取引所）の銅相場で、直物の前場売値が、1月11日入電の8,766.50ドルより220.50ドル高の8,987.00ドル。3営業日の続伸で7.47%高。この週7.47%の上伸。1月に入って7.15%の上伸。3か月物の前場売値は、1月11日入電の8,795.00ドルより200.00ドル高の8,995.00ドル。3営業日の続伸で7.25%高。この週7.25%の上伸。1月に入って7.08%の上伸。LME公認倉庫の現地1月10日銅在庫は、前日の8万4,775トンより25トン増の8万4,800トン。

COMEX（ニューヨーク商品取引所）の銅相場は、1月限が、1月11日入電の406.70セントより8.75セント高の415.45セント。5営業日の続伸で11.10%高。この週6.29%の上伸。1月に入って9.17%の上伸。2月限は、1月11日入電の407.30セントより8.80セント高の416.10セント。5営業日の続伸で11.20%高。この週6.38%の上伸。1月に入って9.21%の上伸。

SHFE（上海期貨交易所）銅相場は、1月限が、1月11日入電の6万6,480元より970元高の6万7,450元。4営業日の続伸で5.10%高。この週3.50%の上伸。1月に入って1.92%の上伸。2月限は、1月11日入電の6万6,510元より880元高の6万7,390元。4営業日の続伸で5.12%高。この週3.44%の上伸。1月に入って1.92%の上伸。

**錫は上伸**

LME錫相場の前場売値は、直物が、1月11日入電の2万5,600.00ドルより1,000.00ドル高の2万6,600.00ドル。上伸して3.91%高。この週5.35%の上伸。1月に入って7.26%の上伸。3か月物の前場売値は、1月11日入電の2万5,705.00ドルより1,070.00ドル高の2万6,775.00ドル。反発して4.16%高。この週5.83%の上伸。1月に入って7.53%の上伸。LME公認倉庫の現地1月10日錫在庫は、前日の3,070トンより15トン増の3,085トン。

**鉛は続落**

LME鉛相場の前場売値は、直物が、1月11日入電の2,208.00ドルより6.00ドル安の2,202.00ドル。2営業日の続落で5.00%安。この週1.48%の下落。1月に入って5.70%の下落。3か月物の前場売値は、1月11日入電の2,195.00ドルより12.00ドル安の2,183.00ドル。2営業日の続落で4.55%安。この週0.59%の下落。1月に入って4.30%の下落。LME公認倉庫の現地1月10日鉛在庫は、前日の2万3,375トンより1,525トン減の2万1,850トン。

**亜鉛は反落**

LME亜鉛相場の前場売値は、直物が、1月11日入電の3,193.00ドルより17.50ドル安の3,175.50ドル。3営業日ぶりの反落で0.55%安。この週6.06%の上伸。1月に入って4.98%の上伸。3か月物の前場売値は、1月11日入電の3,182.00ドルより18.00ドル安の3,164.00ドル。3営業日ぶりの反落で0.57%安。この週6.10%の上伸。1月に入って5.82%の上伸。LME公認倉庫の現地1月10日亜鉛在庫は、前日の2万2,150トンより475トン減の2万1,675トン。

**アルミは続伸 アルミ合金は横ばい 北米特殊は続伸**

LMEアルミ相場の前場売値は、直物が、1月11日入電の2,397.00ドルより54.00ドル高の2,451.00ドル。3営業日の続伸で9.30%高。この週9.30%の上伸。1月に入って3.83%の上伸。3か月物の前場売値は、1月11日入電の2,432.00ドルより55.00ドル高の2,487.00ドル。3営業日の続伸で9.32%高。この週9.32%の上伸。1月に入って3.97%の上伸。LME公認倉庫の現地1月10日アルミ在庫は、前日の41万8,875トンより万5,175トン減の41万3,700トン。

LMEアルミ合金相場の前場売値は、直物が、1月11日入電より横ばいの2,091.00ドル。この週0.14%の下落。1月に入って1.51%の下落。3か月物の前場売値は、1月11日入電より横ばいの2,150.00ドル。この週横ばい。1月に入って1.15%の下落。

LME北米特殊アルミ合金（NASAAC）相場の前場売値は、1月11日入電の2,030.00ドルより25.00ドル高の2,055.00ドル。6営業日の続伸で2.70%高。この週1.93%の上伸。1月に入って2.14%の下落。3か月物の前場売値は、1月11日入電の2,122.00ドルより24.00ドル高の2,146.00ドル。2営業日の続伸で1.71%高。この週1.71%の上伸。1月に入って2.19%の上伸。

**ニッケルは反落**

LMEニッケル相場の前場売値は、直物が、1月11日入電の2万7,700.00ドルより125.00ドル安の2万7,575.00ドル。3営業日ぶりの反落で0.45%安。この週0.40%の上伸。1月に入って9.37%の下落。3か月物の前場売値は、1月11日入電の2万7,950.00ドルより70.00ドル安の2万7,880.00ドル。3営業日ぶりの反落で0.25%安。この週0.74%の上伸。1月に入って8.74%の下落。

LME公認倉庫のニッケル在庫は現地1月10日の5万4,312トンより318トン減の5万3,994トン。

LME公示価格(US\$)／1月11日

		銅	錫	鉛	亜鉛	アルミ	アルミ合金	北米特殊アルミ合金	ニッケル
直物	公示価格	8,987.00	26,600.00	2,202.00	3,175.50	2,451.00	2,091.00	2,055.00	27,575.00
	前営業日比	220.50	1,000.00	▲ 6.00	▲ 17.50	54.00	0.00	25.00	▲ 125.00
先物	公示価格	8,995.00	26,775.00	2,183.00	3,164.00	2,487.00	2,150.00	2,146.00	27,880.00
	前営業日比	200.00	1,070.00	▲ 12.00	▲ 18.00	55.00	0.00	24.00	▲ 70.00

海外非鉄金属相場

(1月12日 入電・現地 1月11日)

1ロット=銅、鉛、亜鉛、アルミは25トン
錫5トン、アルミ合金20トン、ニッケル6トン
セツルメント=現物・前場・売

Table with columns: 前場, 後場. Rows: 銅AG, 現物, 前日比, 先物, 出来高.

Table with columns: 前場, 後場. Rows: 錫HG, 現物, 前日比, 先物, 出来高.

Table with columns: 前場, 後場. Rows: 鉛, 現物, 前日比, 先物, 出来高.

Table with columns: 前場, 後場. Rows: 亜鉛SHG, 現物, 前日比, 先物, 出来高.

Table with columns: 前場, 後場. Rows: アルミHG, 現物, 前日比, 先物, 出来高.

Table with columns: 前場, 後場. Rows: アルミ合金, 現物, 前日比, 先物, 出来高.

Table with columns: 前場, 後場. Rows: 北米特殊アルミ合金, 現物, 前日比, 先物, 出来高.

Table with columns: 前場, 後場. Rows: ニッケル, 現物, 前日比, 先物, 出来高.

NYコメックス相場
出来高: 1ロットは12.5ショート・トン、銅はポンド当たりセント
金・プラチナ・パラジウムはオンス当たりドル、銀はオンス当たりセント

Table with columns: 銅HG, 金, 銀, プラチナ, パラジウム. Rows: 1月限, 2月限, 3月限, 4月限, 5月限, 前日比, 出来高.

採算価格
フレート諸チャージ込み入荷ベース(上海は前日の元・円レートで換算)

Table with columns: LME (円ベース/キロ), COMEX, 上海. Rows: 銅, 錫, 鉛, 亜鉛, アルミ, ニッケル.

フリー・マーケット

米国生産者価格(地金)

Table with columns: 銀(セント/オンス) EH社, 銀(セント/オンス) HH社. Values: 2380.0, 2337.5.

NY相場

Table with columns: 取引業者銅(セント/ポンド), 2号銅線くず(セント/ポンド). Values: 256.35, 353.35.

ロンドン相場(ドル)

Table with columns: 金(オンス), アンチモン99.65%(トン), ビスマス99.9%(ポンド), etc. Values: 1872.35, 10600, 3.60, etc.

KLTM錫(MYR/KG, 出来高トン)

Table with columns: (11日), (12日). Rows: 相場, 出来高, ドル建て価格, ODレート, M\$/US\$レート, etc.

LME在庫(トン)

Table with columns: 在庫, 増減. Rows: 銅, 錫, 鉛, 亜鉛, アルミ, アルミ合金, 北米特殊アルミ合金, ニッケル.

上海在庫(トン)

Table with columns: 在庫, 増減. Rows: 銅, アルミ, 亜鉛, 鉛, ニッケル.

LMEプレマーケット(ドル)

Table with columns: 先物気配. Rows: (1/12), (3:00AM現地). Values: 9,144.0, 26,775.0, etc.

上海相場

Table with columns: トン当たり元, 1ロット=5トン・増値税込. Rows: 銅, アルミ, 亜鉛, 鉛, ニッケル. Values: 67450, 18175, etc.

\*12日のKLTMは入電がありません。

Table with columns: LME (円ベース/キロ), COMEX, 上海. Rows: 銅, 錫, 鉛, 亜鉛, アルミ, ニッケル. Values: 8987, 26600, etc.

非鉄金属製品相場

(1月12日調べ)

(キロ当たり) ◎上げ ◆下げ

伸銅品	大阪		東京		鉛亜鉛製品	大阪		東京		電線(現場納め 定尺 関西地区 大口~小口)		
	大阪	東京	大阪	東京		大阪	東京	電線	規格	価格		
銅小板2.0ミリ	1530	1460	亜鉛板0.3×3×7	620	620	<b>V V F</b>						
建築用0.3ミリ	1580	1510	印刷用亜鉛板トッパン用	790	790	2C×1.6	56~58					
銅大板2×1×2	1660	1660	給水管13ミリ	300	300	2C×2.0	99.5~102					
銅管(ベース)	1720	1660	鉛板1.5ミリ	590	590	3C×1.6	104~107					
水道用管(m当たり)13ミリ	1630	1570	鉛線3ミリ	465	465	3C×2.0	152~155					
銅棒25ミリ	1440	1430	<b>軽圧品</b>		大阪	東京	<b>I V</b>					
銅条1.5×100	1495	1475	アルミ箔0.007ミリ	1115	1135		1.6mm	31.9~33.9				
銅線0.9ミリ	1520	1490	// 小板1ミリ	750	765		5.5sq	87~92.5				
銅帯6×50	1450	1430	// 大板1ミリ	730	755		14sq	217~231				
銅平角線	1720	1660	// 5052板	785	805	<b>CV-T</b>						
黄銅小板2.0ミリ	1265	1255	// 6061板	1315	1335	600V 3C×38	1654~1758					
// 0.3ミリ	1295	1285	// 2017板	1240	1365	600V 3C×60	2547~2707					
黄銅大板2×1×2	1415	1435	// 線3ミリ	730	750	600V 3C×100	4279~4548					
黄銅管	1775	1735	// 快削棒50ミリ	950	970	6kV 3C×38	2653~2815					
復水器用黄銅管	1745	1705	// 合金棒50ミリ(17S)	935	950	6kV 3C×60	3705~3931					
黄銅棒快削25ミリ	1025	1060	// 合金棒50ミリ(56S)	890	910	<b>CVV</b>			(関西-関東)			
六角棒	1055	1090	<b>貴金属(一般小口向け)</b>			3C×2	129-132					
四角棒	1085	1120	白金(グラム)		◆5075	4C×2	173-177					
鍛造用	1065	1100	パラジウム(グラム)		◆8574	6C×2	246-252					
ネーバル	1165	1200	金(グラム)		◆8786	7C×2	281-288					
高力	1165	1200	銀(キログラム)		◆112090	<b>合金鉄</b>			11月輸入単価 (CIF)			
黄銅線6ミリ	1440	1435	<b>レアメタル輸入価格</b>			11月通関 (CIF)	フェロマンガ2%以上炭素含有	243				
黄銅平角線ロール仕上	1640	1645	金属ケイ素(99.99%未満)		491	// その他	266.4					
黄銅条1.5×100	1260	1270	モリブデン酸化物		3917	フェロシリコン55%以上	324					
リン青銅板一般用1.0ミリ	2630	2820	タンタル		75327	フェロクロム4%以上炭素含有	290.8					
// バネ用0.3ミリ	2860	3060	マグネシウム		516	フェロモリブデン純分60%以上	4557					
リン青銅棒25ミリ	2800	3010	コバルト		7571	フェロバナジウム	3591					
リン青銅線3ミリ	3100	3310	インジウム		28021	フェロニッケル33%未満	767.1					
洋白板一般用1.0ミリ	3870	4020	<b>減摩合金</b>			1月5日改定	電気亜鉛メッキ銅板冷延1ミリ	326				
// バネ用1.0ミリ	4030	4190	<b>合金地金</b>		1月5日発表							

減摩合金 (500kg以上、大口価格)	1月5日改定		合金地金 (標準価格)	1月5日発表	
	大阪	東京		大阪	東京
1種	4155		BC 1種	1225	
2種	4040		2種	1535	
3種	3915		3種	1615	
4種	3450		6種	1335	
5種	3305		7種	1435	
7種	1235		YBSC 3種	1095	
8種	1090		LBC 3種	1565	
9種	950		PBC 2種	1635	



https://home.nikkankinzoku.co.jp/

非鉄金属材料相場

キロ当たり円		◎上げ ◆下げ		(1月12日調べ)		山元建値		電気銅		1230(11)		金		7,986(12)		
						()		電気鉛		360(11)		銀		101,330(12)		
								電気亜鉛		472(10)		錫(99.99%)		4,600(4)		
								インジウム大口~小口(99.99%)						36,000 ~ 39,000(1)		
非鉄原料		大阪		東京		地		金		大阪		東京				
(炉前材)		仲間相場		仲間相場						仲間相場		仲間相場				
1トン以上外税持込										高値		安値		高値		
1	号 銅 線	1098	1093	電	気	銅	◎	1218	◎	1213	◎	1220	◎	1215		
2	号 銅 線	1056	—	電	気	亜		460		454		460		454		
上	銅 (新切)	1069	1063	蒸	留	亜		448		442		448		442		
雑	ナゲット	927	923	再	生	ダイカスト		373		367		373		367		
並	銅	1011	992	再	生	亜鉛(98%)		329		323		329		323		
下	銅	992	964	電	気	鉛		341		338		341		338		
銅	削粉	986	967	再	生	鉛 1号		323		313		317		312		
銅	さい(30%)	25	25	再	生	鉛 3号		328		324		322		318		
新	切黄銅セバ	808	819	錫	1	号		3600		3550		3600		3550		
コ	ーベル	776	777	ア	ン	チ		1650		1600		1650		1600		
黄	銅棒地	774	765	ニ	ッケル	(メッキ用)		3850		3800		3850		3800		
黄	銅削粉	768	761	コ	バ	ルト		6700		6400		6700		6400		
並	黄銅	730	695	セ	レ	ニ		3100		2900		3100		2900		
黄	銅ラジエター	617	605	ピ	ス	マ		1500		1400		1500		1400		
交	叉ラジエター	678	648	カ	ド	ミ		600		550		600		550		
黄	銅鋳物	735	—	マ	グ	ネ		470		450		470		450		
山	送り(55%)	375	—	ア	ル	ミ		◎	370	◎	366	◎	372	◎	368	
上	青銅鋳物	857	—	ア	ル	ミ		328		323		328		323		
並	青銅鋳物	855	831	〃	90	%		313		308		313		308		
上	青銅鋳物削粉	850	—	ア	ル	ミ		437		432		440		435		
並	青銅鋳物削粉	840	816	鋳	物	用		462		457		464		459		
新	切リン青銅(伸銅)	—	1073	青	銅	合		1605		1595		1680		1670		
〃	(鋳物)	971	—	〃	6	種		1315		1305		1350		1340		
リ	ン青銅削粉	889	869	ハ	ン	ダ		2795		2755		2815		2785		
新	切洋白(電子材)	901	876	〃	50	%		2430		2380		2450		2420		
新	切亜鉛	232	232	〃	40	%		2130		2070		2085		2055		
ダ	イカストくず	197	197	減	摩	合		4000		3970		4005		3975		
亜	鉛ドロ	176	187	〃	4	種		3410		3385		3415		3385		
上	鉛	150	148	〃	7	種		1180		1130		1180		1130		
電	池素鉛ケース込	30	30	ス	テ	ン		18-8		ステンレス		新切		90		85
活	字鉛	135	132	〃	〃	〃		〃		ドライ		粉		75		70
新	切アルミ1級	230	224	高	耐	食		ステンレス		SUS316		250		250		
新	切サッシ1級	230	222	耐	熱	ステン		レス		SUS310		450		450		
新	切合金1級	215	202	13	ク	ロ		ーム		新切		23		24		
機	械鋳物1級	170	182	ハ	イ	ス		9種		255		255		255		
ピ	ス付サッシP	201	197													
合	金削粉P	115	126													
込	ガラP	108	115													
カ	ン・バラ	163	154													


 非鉄金属材料相場面  
 PW:nikkin202301