

2023(令和5)年 1月26日(木) 14049号



株式会社 日刊金属

本社 大阪市北区天満2丁目12番地3号
 ヴィレッジリバー南森町3階E号
 TEL: 06-6353-7831
 FAX: 06-6353-7832
 MAIL: metal_info_osaka@nikkankinzoku.co.jp
 WEB: <https://homenikkankinzoku.co.jp/>

購読料 12か月 77,760円 外電配信料 12か月 92,400円
 6か月 38,880円 6か月 46,200円



鉛建値は1万2,000円引き下げの33万6,000円 1月の月内建値平均は35万1,800円

三菱マテリアルは25日、電気鉛建値を1万2,000円引き下げの33万6,000円にすると発表、同日より実施した。1月の月内建値平均は35万1,800円。

25日に入電した直近のLME鉛相場前場売値は2,063.00ドル。25日の東京市場の米ドルTTSレートは131.40円。この値で換算した採算価格は、27万1,000円。建値と採算価格から見た諸掛りは6万5,000円となる。

直近6か月の建値推移は次の通り。(キロ当たり円、カッコ内は改訂日)

2022年

8月…336(1) 345(8) 339(24)	平均340.7
9月…336(1) 339(8) 342(14) 318(26)	平均333.9
10月…336(3) 360(7) 372(17) 348(26)	平均357.0
11月…354(1) 363(8) 357(24)	平均359.7
12月…360(1) 357(7) 354(22)	平均356.9

2023年

1月…369(4) 360(11) 348(17) 336(25) 平均351.8

亜鉛くず 現金高価買受け
 亜鉛ドロス・滓 ご照会乞う

再生亜鉛精錬

日進産業株式会社

代表取締役 星山 えり

〒580-0006 松原市大堀1丁目7-30

TEL 0723-31-3945代表

FAX 0723-31-3974

生産・出荷動向22年・12月

22年暦年は20年以来2年ぶり低水準

前年同月比 12か月連続マイナス

日本伸銅協会

一般社団法人日本伸銅協会(百野修会長)は24日、2022年暦年と12月の伸銅品生産・出荷動向の速報を発表した。

暦年速報は747,677トン、対前年比-3.4%、暦年としてはコロナ禍に入った2020年以来2年ぶりの低水準となった。全14品種のうち銅板・棒、洋白その他板条・棒線の4品種は対前年比プラス。コロナ前2019年の752,671トン比は-0.7%となっている。

暦年量を品種別にみると、銅条は275,621トン、対前年比-1.1%で、2年ぶりのマイナスも2021年に次ぐ過去第2位となっている。

黄銅条は93,610トン、同-7.3%で2年ぶりのマイナス。青銅板条は26,537トン、同-12.9%の2年ぶりマイナス。銅管は91,029トン、-3.5%、2年ぶりマイナ

ス。黄銅棒は171,699トン、同-4.7%、2年ぶりマイナスとなっている。

協会の22年9月段階の23年見通しでは年間77万5千トンを見込んでいるが、主に中国のコロナ禍の悪影響などに関連して、協会は「会員各社の見方からは、来年度は数字が戻ってくるのではないかと。期が替わったあたりから伸びていくのでは」、「(中国での)行動規制が解かれて、生産や人の動きが出てくると需要は復活してくるとみられる」とコメントした。

12月度の生産量は56,170トン、対前年比-10.2%と12か月連続のマイナス。1月以降前年割れが続き、2020年9月の-18.2%以来の減少幅となっている。

対20年比は-39%、対19年比は-6.1%。対前月比は-11.3%だった。

半導体需要では、車載向けは高水準で自動車端子・コネクタ部品在庫が消化に向かっているが、中国のスマートフォンが低調のほか、上海ロックダウン解除後の回復も遅れている。銅管はエアコンの挽回生産と大型物件再開からプラス。黄銅棒はガス機器や水栓金具を含む幅広い分野での部品在庫増を受けて低調。(次頁へ)

全14品種中3品種は対前年比増だが、1品種が±0、10品種がマイナスとなっている。

主要品種の動向は次の通り。

銅条：21,044トン、4か月連続対前年比マイナスの-7.8%だが、19年比は+8.8%。半導体は車載向けが高水準のほか自動車端子・コネクタの部品在庫消化が進んでいるが、中国でのスマートフォンが低調のほか巣籠り需要に関連したデジタル家電も前年を下回っている。

黄銅条：6,678トン、12か月連続同マイナスの-19.0%、19年比は-9.3%。自動車は銅条と同様の状況。巣ごもり・テレワーク需要が昨年を下回り、デジタル家電が低調なほか、上海ロックダウン解除後の回復も遅れている。

青銅板条：1,762トン、10か月連続同マイナスの-27.1%。19年比は-14.0%。スマートフォンは中国・韓国メーカーの不振から低調。巣ごもり需要は前年を下回りデジタル家電関連は低調だが、EV向け部品は堅調。

銅管：7,356トン、2か月連続対前年比プラスの+5.1%。19年比は-16.4%。11月のルームエアコン出荷は対前年比+4%で挽回生産の動きが出ており、パッケージエアコンの11月出荷は対前年比+13%で大型物件の再開が進んでいる。エコキュートは好調。

黄銅棒：12,783トン、12か月連続同マイナスの-12.9%。19年比は-10.0%。住宅設備関連需要は大型物件の再開に伴うバルブ向けなどで動きが見られるが、ガス機器、水栓金具、バルブなど総じて部品在庫の積み上がりから低調が続いている。

社会の発展とその未来に
テクノロジーで対応する

KYOWA

地球にも、人にもやさしいKYOWAのエコ電線

タイシガイセンEM 600V EEF/F

http://www.kyowadensen.co.jp/

協和電線工業株式会社

KYOWA ELECTRIC WIRE INDUSTRY CO.,LTD.

〒581-0026 八尾市曙町1丁目7番地

TEL (0729) 91-0818(代) FAX (0729) 91-4470

○11月出荷

62,336トン、対前年同月比-6.1%で、3か月連続の同マイナスとなった。日用品、ガス機器、精密機械が対前年比プラス。内需向けは3か月連続同マイナスの-3.9%。輸出向けは8か月連続同マイナスの-16.5%だった。

日刊金属 既刊収録サイト

https://nikkankinzoku.co.jp/



出荷月別推移
Shipment

(経済産業省統計、2004年以降の分類は日本伸銅協会 単位：トン)
(METI Statistics, Unit:tons)

Table with columns for Year/Month, Metal products (Daily necessities, Gas machinery, Others), Electric instruments & machinery (Semiconductor, Connectors, Electric distrib., Others), Transportation equipment, Precision instruments, General machinery (Refrige., Aircon, Others), Other manufacturing, Construction industry, Others, Sub Total (Domestic), Exports, Total. Rows include fiscal years 2017-2021, 2021 monthly data, and 2022 monthly data, ending with a percentage change row.

非鉄金属原料取り扱い 11月分 受入・出荷 前年比ばらつく 銅はともにプラスに 非鉄金属リサイクル全国連合会

非鉄金属リサイクル全国連合会（橋本健一郎会長）はこのほど、11月分の非鉄金属原料取り扱い統計結果をまとめ発表した。4項目の前年同月比は、受入では銅だけがプラスとなり、出荷では銅と「その他」がプラスだった。

同比率の幅は、受入が銅の+4.1ポイント（%）～アルミニウムの-5.1ポイント、出荷は銅の+2.4ポイント～アルミニウムの-5.5ポイントだった。

各項目では、銅は受入が11,838.3トン、同104.1%、出荷は11,758.2トンの同102.4%。

銅合金は受入が6,141.51トン98.7%、出荷は6,051.9トン98.9%。アルミニウムは7,301.2トン94.9%、7,118.4トン94.5%、その他は6,524.0トン99.81%、6,040.2トン100.6%だった。

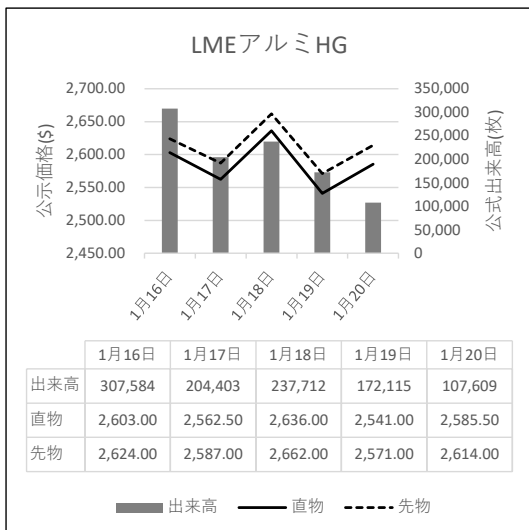
11月分 非鉄金属原料取り扱い統計結果

単位：トン、下は前年同月比

調査項目	月初在庫	月間受入	月間出荷	月末在庫
銅	10,366.6 111.8%	11,838.3 104.1%	11,758.2 102.4%	10,519.0 113.7%
銅合金	5,440.1 82.4%	6,141.5 98.7%	6,051.9 80.7%	5,482.7 80.7%
アルミニウム	3,800.4 102.7%	7,301.2 94.9%	7,118.4 94.5%	3,990.2 102.8%
その他	5,019.3 95.1%	6,524.0 99.8%	6,040.2 100.6%	5,257.1 94.2%

nikkankinzoku.co.jp
PW nikkin202301

LME公式値週間推移 1月16日～1月20日(現地)



ポリビア：リチウム公社、リチウム直接抽出工場の建設に係る協定を締結

2023年1月20日付け炭化水素エネルギー省の発表によると、同日ポリビアリチウム公社（Yacimientos de Litio Bolivianos、以下YLB）と中CATL BRUNP & CMOOCコンソーシアムは、Potosi県とOruro県の塩湖にEDL（リチウム直接抽出）技術を適用する工業団地（complejos industriales）を建設する協定書に署名した。

公開セレモニーに出席したArce大統領は「今日は私たち全員にとって歴史的な日だ。国が最も貴重な資源とするリチウム、これを開発する正しい道を歩んでいると感じるまでに、何年かかったことか」と述べ、1990年代以降のリチウム開発の試みについて振り返った。

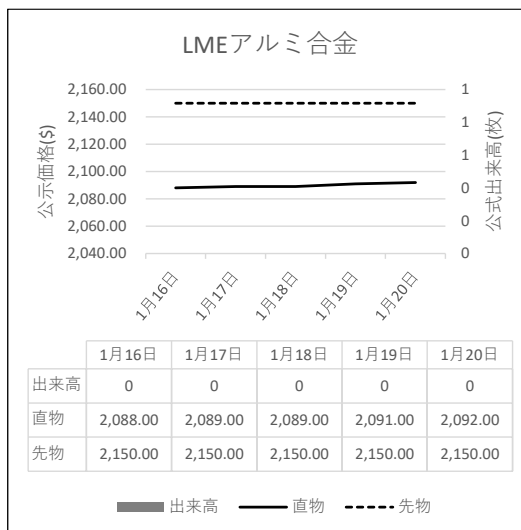
Molina炭化水素エネルギー大臣はEDLについて「現実的で、迅速かつ有効なソリューションを提供するもの」と説明した。2つの工業団地では、純度99.5%の電池グレードの炭酸リチウムをそれぞれ最大25,000t/年生産する予定である。

故銅・銅滓 アルミ原料

高価即金買入
——ご照会を乞う。

森下商店

大阪市西成区南津守 7-12-46
TEL (06)6659-5577~8
FAX (06)6659-5579



故銅市況

25日朝入電の海外相場は、LME（ロンドン金属取引所）銅相場場で、直物の前場売値が、前営業日の9,340.50ドルより32.50ドル安の9,308.00ドル。直物の終値は、前営業日の9,330.77ドルより39.76ドル安の9,291.01ドル。3か月物の前場売値は、前営業日の9,360.00ドルより25.00ドル安の9,335.00ドル。3か月物の終値は、前営業日の9,356.00ドルより41.50ドル安の9,314.50ドル。COMEX（ニューヨーク商品取引所）銅相場の3月限は、前営業日の425.65セントより0.80セント安の424.85セント。SHFE(上海期貨交易所)は春節の連休で27日まで休場。

25日の東京為替市場TTSレートは、前日の131.42円より0.02円の円高ドル安、1ドル=131.40円。25日に入電した直近のLME銅相場直物前場売値は9,308.00ドル。この値と25日の東京外国為替市場USドルTTSレートから計算した国内採算値は、前日の126万5,000円より4,000円安の126万1,000円。

この日、電気銅建値は127万円に据え置かれた。

故銅直納問屋筋の平均値頃感 (単位は千円)

(1月24日更新)

直納問屋筋によるロット物（5トン前後）の平均的な値頃感は次の通り。

ピカ線が1094~1099、上銅新のうちタフピッチや無酸素銅などは1059~1064、並銅は1024~1034、込銅（高品位=約97%）は1014、セバは742~747。コーベルは要り用筋で683、それ以外は668ほど。黄銅削粉も同様に要り用筋693、それ以外663~673どころの値頃。並青銅鋳物削粉は896~901どころ。

小口市相中相場（1トン前後）では、ピカ線が1074~1094、上銅新くずが1039~1059、普通上銅が1014~1034、2号銅線が1006~1026、並銅が1004~1024、込銅(94-97%)が952、込銅(90-93%)が954、下銅が504~554、セバが707~742、コーベルが623~668、黄銅棒地が618~663、黄銅削粉が613~658、黄銅ラジが578~586、交叉ラジが594~651、黄銅銅鋳物が571~578、送りが312~331、上青銅鋳物が893~913、並青銅鋳物が873~888、上青銅鋳物削粉が888~908、並青銅鋳物削粉が863~883どころ。

アルミ二次合金メーカー買値実勢値

(1トン程度・置場・現金・キロ当たり円)

関東地区 (1月後半)

2S=205円~225円、63S=189円~240円、アルミホイール(1P)=106円~220円、ビス付サッシ=85円~94円、エンジンコロ=90円~98円、込合金(機械鋳物)=86円~94円、缶プレス(ソフト)=51円~61円。

関西地区 (1月後半)

2S=218円~220円、63S=220円~255円、印刷版=210円~215円、アルミホイール(1P)=201円~214円、ベースメタル=129円~133円、機械鋳物=86円~89円、ダライ粉=70円~73円、ビス付サッシ=68円~103円、缶プレス=63円~68円。

為替動向

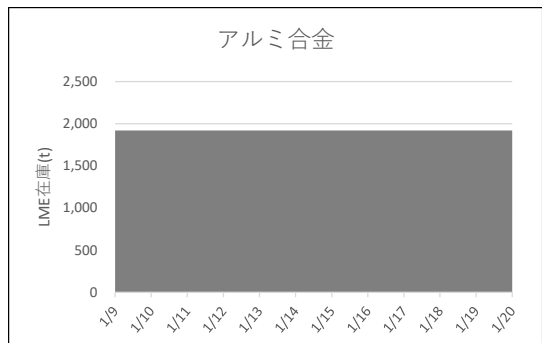
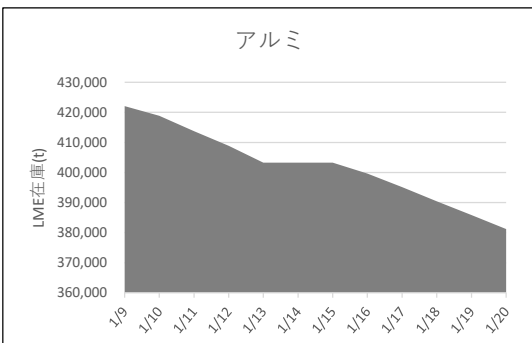
24日、ロンドン外国為替市場のユーロは対ドルで上昇。16時、前日と比べ0.0010ドルのユーロ高ドル安、1ユーロ=1.0870ドル~1.1880ドルで推移した。

24日のニューヨーク外国為替市場で円相場は3営業日ぶりに反発した。前日と比べ0.50円の円高ドル安、1ドル=130.10円~130.20円で取引を終えた。

25日早朝の東京外国為替市場では円相場が下落した。8時30分前日17時と比べて0.28円の円安ドル高、1ドル=130.13円~130.14円で推移したと。

24日、S&Pグローバルが発表した米国の1月PMI速報値で製造業、サービス業ともに前月より上昇した。製造業では前月の46.2より0.6上昇の46.8、市場予想の46.0を上回った。サービス業は前月の44.7を1.9上回る46.6で市場予想の45.0を超えた。ともに好不況の境目とされる50を下回ったままだが市場予想を上回って改善したことで景気先行きへの過度な警戒感は後退。ニューヨーク市場では一時131.12円とおよそ1週間ぶりの安値をつける場面があった。25日は国内実需筋による円売りドル買いが増えるとの見方も相場の重荷になった。ただ、FRBが利上げ休止を検討するとの思惑から米国の長期金利は低下しており、円買いドル売りも入り易く円の下値を探る動きは鈍かった。円は対ユーロでも下落。8時30分、前日17時と比べ0.23円の円安ユーロ高、1ユーロ=141.63円~141.66円で推移した。

LME認定倉庫在庫量推移 1月9日~1月20日(現地)





LME銅相場は反落 直物終値は9,291.01ドル
COMEX銅相場も反落 SHFE銅相場は現地27日まで休場
LME非鉄相場はやや軟化傾向 中国需要の先行きに警戒感も



25日朝入電した海外相場は、LME（ロンドン金属取引所）の銅相場で、直物の前場売値が、1月24日入電の9,340.50ドルより32.50ドル安の9,308.00ドル。3営業日ぶりの反落で0.35%安。この週0.82%の上伸。1月に入って10.98%の上伸。3か月物の前場売値は、1月24日入電の9,360.00ドルより25.00ドル安の9,335.00ドル。3営業日ぶりの反落で0.27%安。この週0.96%の上伸。1月に入って11.13%の上伸。LME公認倉庫の現地1月23日銅在庫は、20日の7万8,300トンより150トン減の7万8,150トン。

COMEX（ニューヨーク商品取引所）の銅相場は、1月限が、1月24日入電の425.40セントより0.85セント安の424.55セント。3営業日ぶりの反落で0.20%安。この週0.07%の下落。1月に入って11.56%の上伸。2月限は、1月24日入電の425.55セントより0.80セント安の424.75セント。3営業日ぶりの反落で0.19%安。この週0.08%の下落。1月に入って11.48%の上伸。

SHFE（上海期貨交易所）は、春節の連休で現地27日まで休場。

錫はまちまち

LME錫相場の前場売値は、直物が、1月24日入電の2万9,900.00ドルより50.00ドル高の2万9,950.00ドル。3営業日の続伸で4.54%高。この週2.31%の上伸。1月に入って20.77%の上伸。3か月物の前場売値は、1月24日入電より横ばいの2万9,950.00ドル。この週2.10%の上伸。1月に入って20.28%の上伸。

LME公認倉庫の現地1月23日錫在庫は、20日の2,945トンよりトン減の2,945トン。

鉛は続落

LME鉛相場の前場売値は、直物が、1月24日入電の2,105.00ドルより42.00ドル安の2,063.00ドル。6営業日の続落で9.83%安。この週3.69%の下落。1月に入って11.65%の下落。3か月物の前場売値は、1月24日入電の2,105.00ドルより37.00ドル安の2,068.00ドル。6営業日の続落で7.88%安。この週3.54%の下落。1月に入って9.34%の下落。

LME公認倉庫の現地1月23日鉛在庫は、20日の2万0,250トンよりトン減の2万0,250トン。

亜鉛も続落

LME亜鉛相場の前場売値は、直物が、1月24日入電の3,436.50ドルより16.00ドル安の3,420.50ドル。2営業日の続落で0.71%安。この週0.71%の下落。

1月に入って13.07%の上伸。3か月物の前場売値は、1月24日入電の3,424.00ドルより22.00ドル安の3,402.00ドル。2営業日の続落で0.73%安。この週0.73%の下落。1月に入って13.78%の上伸。

LME公認倉庫の亜鉛在庫は現地1月23日の1万8,625トンよりトン減の1万8,625トン。

アルミは続伸 アルミ合金は横ばい 北米特殊はまちまち

LMEアルミ相場の前場売値は、直物が、1月24日入電の2,593.00ドルより1.50ドル高の2,594.50ドル。3営業日の続伸で2.11%高。この週0.35%の上伸。1月に入って9.91%の上伸。3か月物の前場売値は、1月24日入電の2,619.50ドルより7.50ドル高の2,627.00ドル。3営業日の続伸で2.18%高。この週0.50%の上伸。1月に入って9.82%の上伸。

LME公認倉庫の現地1月23日アルミ在庫は、20日の37万5,950トンより万5,600トン増の38万1,550トン。

LMEアルミ合金相場の前場売値は、直物が、1月24日入電より横ばいの2,090.00ドル。この週0.10%の下落。1月に入って1.55%の下落。3か月物の前場売値は、1月24日入電より横ばいの2,150.00ドル。この週横ばい。1月に入って1.15%の下落。

LME北米特殊アルミ合金（NASAAC）相場の前場売値は、1月24日入電の2,312.00ドルより2.00ドル高の2,314.00ドル。7営業日の続伸で12.33%高。この週0.13%の上伸。1月に入って10.19%の上伸。3か月物の前場売値は、1月24日入電より横ばいの2,389.00ドル。この週横ばい。1月に入って13.76%の上伸。

ニッケルは反発

LMEニッケル相場の前場売値は、直物が、1月24日入電の2万7,650.00ドルより460.00ドル高の2万8,110.00ドル。反発して1.66%高。この週1.88%の下落。1月に入って7.61%の下落。3か月物の前場売値は、1月24日入電の2万7,975.00ドルより550.00ドル高の2万8,525.00ドル。反発して1.97%高。この週1.04%の下落。1月に入って6.63%の下落。

LME公認倉庫の現地1月23日ニッケル在庫は、20日の5万0,838トンより168トン減の5万0,670トン。

日刊金属

外電配信料
(税込)

6 ヵ月 : 46,200 円

12 ヵ月 : 92,400 円

LME公示価格(US\$)／1月24日

		銅	錫	鉛	亜鉛	アルミ	アルミ合金	北米特殊アルミ合金	ニッケル
直物	公示価格	9,308.00	29,950.00	2,063.00	3,420.50	2,594.50	2,090.00	2,314.00	28,110.00
	前営業日比	▲ 32.50	50.00	▲ 42.00	▲ 16.00	1.50	0.00	2.00	460.00
先物	公示価格	9,335.00	29,950.00	2,068.00	3,402.00	2,627.00	2,150.00	2,389.00	28,525.00
	前営業日比	▲ 25.00	0.00	▲ 37.00	▲ 22.00	7.50	0.00	0.00	550.00

海外非鉄金属相場

(1月25日 入電・現地 1月24日)

1ロット=銅、鉛、亜鉛、アルミは25トン
錫5トン、アルミ合金20トン、ニッケル6トン
セツルメント=現物・前場・売

Table with columns for metal types (銅AG, 錫HG, 鉛, 亜鉛SHG, アルミHG, アルミ合金, 北米特殊アルミ合金, ニッケル, NYコメックス相場) and rows for current prices, previous day prices, and high/low prices.

採算価格 フレート諸チャージ込み入荷ベース(上海は前日の元・円レートで換算)

Table for LME (円ベース/キロ) and COMEX prices for various metals like copper, tin, lead, zinc, aluminum, and nickel.

フリー・マーケット

■米国生産者価格(地金)

Table showing US producer prices for silver (EH社, HH社).

■NY相場

Table showing NY market prices for copper and tin.

■ロンドン相場(ドル)

Table showing London market prices for various metals like gold, antimony, bismuth, cadmium, indium, selenium, sponge titanium, ferromolybdenum, cobalt, magnesium, and tantalum.

■KLT M錫(MYR/KG、出来高トン)

Table showing KLT M tin prices for 24-day and 25-day contracts, including spot prices and O/D rates.

■LME在庫(トン)

Table showing LME inventory for copper, tin, lead, zinc, aluminum, and nickel.

■上海在庫(トン)

Table showing Shanghai inventory for copper, aluminum, zinc, lead, and nickel.

■LMEプレマーケット(ドル)

Table showing LME pre-market prices for copper, tin, lead, zinc, and aluminum.

■上海相場

Table showing Shanghai market prices for copper, aluminum, zinc, lead, and nickel.

※25日のKLT Mは入電がありません。現地27日まで上海市場は休場です

Table for Shanghai market prices (元・円=19.52) for copper, aluminum, zinc, lead, and nickel.

非鉄金属製品相場

(1月25日調べ)

(キロ当たり) ◎上げ ◆下げ

伸銅品	大阪		東京		鉛亜鉛製品	大阪		東京		電線(現場納め 定尺 関西地区 大口~小口)		
銅小板2.0ミリ	1570	1515	垂鉛板0.3×3×7	620	620	V V F						
建築用0.3ミリ	1620	1565	印刷用亜鉛板トッパン用	790	790				2C×1.6	56~58		
銅大板2×1×2	1700	1715	給水管13ミリ	300	300				2C×2.0	99.5~102		
銅管(ベース)	1690	1725	鉛板1.5ミリ	580	580				3C×1.6	104~107		
水道用管(m当たり)13ミリ	1600	1635	鉛線3ミリ	465	465				3C×2.0	152~155		
銅棒25ミリ	1480	1485	軽圧品		大阪	東京	I V					
銅条1.5×100	1535	1530	アルミ箔0.007ミリ	1115	1135				1.6mm	31.9~33.9		
銅線0.9ミリ	1560	1545	〃 小板1ミリ	750	765				5.5sq	87~92.5		
銅帯6×50	1490	1485	〃 大板1ミリ	730	755				14sq	217~231		
銅平角線	1760	1715	〃 5052板	785	805			CV-T				
黄銅小板2.0ミリ	1300	1275	〃 6061板	1315	1335				600V 3C×38	1654~1758		
〃 0.3ミリ	1330	1305	〃 2017板	1240	1365				600V 3C×60	2547~2707		
黄銅大板2×1×2	1450	1455	〃 線3ミリ	730	750				600V 3C×100	4279~4548		
黄銅管	1745	1755	〃 快削棒50ミリ	950	970				6kV 3C×38	2653~2815		
復水器用黄銅管	1715	1725	〃 合金棒50ミリ(17S)	935	950				6kV 3C×60	3705~3931		
黄銅棒快削25ミリ	1055	1070	〃 合金棒50ミリ(56S)	890	910			CVV			(関西-関東)	
六角棒	1085	1100	貴金属(一般小口向け)						3C×2	129-132		
四角棒	1115	1130	白金(グラム)		◎ 4957				4C×2	173-177		
鍛造用	1095	1110	パラジウム(グラム)		◎ 8382				6C×2	246-252		
ネーバル	1195	1210	金(グラム)		◎ 8977				7C×2	281-288		
高力	1195	1210	銀(キログラム)		◎ 111430			合金鉄			11月輸入単価(CIF)	
黄銅線6ミリ	1475	1455	レアメタル輸入価格			11月通関(CIF)			フェロマンガン2%以上炭素含有	243		
黄銅平角線ロール仕上	1675	1665	金属ケイ素(99.99%未満)		491			〃 その他	266.4			
黄銅条1.5×100	1295	1290	モリブデン酸化物		3917			フェロシリコン55%以上	324			
リン青銅板一般用1.0ミリ	2630	2820	タンタル		75327			フェロクロム4%以上炭素含有	290.8			
〃 バネ用0.3ミリ	2860	3060	マグネシウム		516			フェロモリブデン純分60%以上	4557			
リン青銅棒25ミリ	2800	3010	コバルト		7571			フェロバナジウム	3591			
リン青銅線3ミリ	3100	3310	インジウム		28021			フェロニッケル33%未満	767.1			
洋白板一般用1.0ミリ	3910	4060	減摩合金			1月16日改定	銅合金地金			1月5日発表		
〃 バネ用1.0ミリ	4060	4220	(500kg以上、大口価格)				(標準価格)			大阪		
			1種	4320	BC 1種	1225						
			2種	4200	2種	1535						
			3種	4070	3種	1615						
			4種	3580	6種	1335						
			5種	3430	7種	1435						
			7種	1265	YBSC 3種	1095						
			8種	1110	LBC 3種	1565						
			9種	970	PBC 2種	1635						




<https://home.nikkankinzoku.co.jp/>

非鉄金属材料相場

山元建値 電気銅 1270(24) 金 8,138(25)
 () 実施日 電気鉛 336(25) 銀 100,670(25)
 電気亜鉛 502(23) 錫(99.99%) 5,000(16)
 キロ当たり円 ◎上げ ◆下げ (1月25日調べ) インジウム大口~小口(99.99%) 36,000 ~ 39,000(1)

非鉄原料 (炉前材)	大阪 仲間相場	東京 仲間相場	地 金	大阪 仲間相場	東京 仲間相場		
1トン以上外税持込			高値	安値	高値	安値	
1 号 銅 線	1126	1119	電 気 銅	1232	1227	1234	1229
2 号 銅 線	1084	—	電 気 亜 鉛	482	476	482	476
上 銅 (新 切)	1097	1089	蒸 留 亜 鉛	470	464	470	464
雑 ナ ゲ ッ ト	955	949	再生ダイカスト亜鉛2種	405	399	405	399
並 銅	1039	1018	再 生 亜 鉛 (98%)	358	352	358	352
下 銅	1020	990	電 気 鉛 ◆	318	315	318	315
銅 削 粉	1014	993	再 生 鉛 1 号 ◆	296	286	297	292
銅 さ い (30%)	25	25	再 生 鉛 3 号 ◆	302	298	302	298
新 切 黄 銅 セ バ	841	852	錫 1 号 ◎	4100	4050	4100	4050
コ ー ベ ル	809	810	ア ン チ モ ン ◎	1750	1700	1750	1700
黄 銅 棒 地	807	798	ニ ッ ケ ル (メ ッ キ 用) ◆	3750	3700	3750	3700
黄 銅 削 粉	801	794	コ バ ル ト ◆	6000	5700	6000	5700
並 黄 銅	743	706	セ レ ニ ウ ム	3100	2900	3100	2900
黄 銅 ラ ジ エ タ ー	650	638	ビ ス マ ス	1500	1400	1500	1400
交 叉 ラ ジ エ タ ー	691	657	カ ド ミ ウ ム	600	550	600	550
黄 銅 鋳 物	748	—	マ グ ネ シ ウ ム 合 金	470	450	470	450
山 送 り (55%)	400	—	アルミ地金99.70%	385	381	387	383
上 青 銅 鋳 物	888	—	アルミ二次地金99%	318	313	318	313
並 青 銅 鋳 物	886	862	〃 90%	298	293	298	293
上 青 銅 鋳 物 削 粉	881	—	アルミ二次合金ADC12	437	432	440	435
並 青 銅 鋳 物 削 粉	871	847	鋳 物 用 C2BS	462	457	464	459
新 切 リ ン 青 銅 (伸 銅)	—	1109	青 銅 合 金 地 金 3 種	1630	1620	1680	1670
〃 (鋳 物)	1004	—	〃 6種	1360	1350	1370	1360
リ ン 青 銅 削 粉	922	902	ハ ン ダ 錫 60 %	2910	2870	2930	2900
新 切 洋 白 (電 子 材)	930	905	〃 50 %	2525	2475	2545	2515
新 切 亜 鉛	240	240	〃 40 %	2205	2145	2160	2130
ダ イ カ ス ト く ず	205	205	減 摩 合 金 2 種	4155	4125	4160	4130
亜 鉛 ド ロ ス	184	195	〃 4 種	3535	3510	3540	3510
上 鉛 ◆	146	144	〃 7 種	1210	1160	1210	1160
電 池 素 鉛 ケ ー ス 込	30	30	ス テ ン レ ス ・ 特 金 18-8ステンレス 新切			90	85
活 字 鉛 ◆	131	128	〃 グライ粉			75	70
新 切 アル ミ 1 級	240	239	高 耐 食 ス テ ン レ ス SUS316			280	280
新 切 サ ッ シ 1 級	240	237	耐 熱 ス テ ン レ ス SUS310			500	500
新 切 合 金 1 級	225	217	13クローム 新切			23	24
機 械 鋳 物 1 級	175	182	ハ イ ス 9種			255	255
ビ ス 付 サ ッ シ P	196	197					
合 金 削 粉 P	115	126					
込 ガ ラ P	108	115					
カ ン ・ バ ラ	153	149					


 非鉄金属材料相場面
 PW:nikkin202301