

2023(令和5)年 2月1日(水) 14053号



## 株式会社 日刊金属

本社 大阪市北区天満2丁目12番地3号  
 ヴィレッジリバー南森町3階E号  
 TEL: 06-6353-7831  
 FAX: 06-6353-7832  
 MAIL: metal\_info\_osaka@nikkankinzoku.co.jp  
 WEB: https://homenikkankinzoku.co.jp/

購読料 12か月 77,760円 外電配信料 12か月 92,400円  
 6か月 38,880円 6か月 46,200円



## 1月の洋白・りん青銅価格 を発売 関口富美雄商店

関口富美雄商店は、2023年2月の洋白及びりん青銅価格を発売した。

洋白は、ばね用洋白板が2円引き下げ、洋白板2種は3円引き上げ、洋白線2種は4円引き上げとなった。

また、りん青銅は、ばね用りん青銅板が118円引き上げ、りん青銅板2種は107円引き上げ、りん青銅線も114円引き上げ、快削りん青銅棒は92円引き上げとなった。

各品種の販売価格は次の通り。(1kg当たり、◎：プラス、▲：マイナス)

日刊金属 既刊収録サイト

<https://nikkankinzoku.co.jp/>


アルミニウム地金

アルミニウム原料

熟練ポット炉技術で歩留まり UP!

## 井関金属株式会社

代表取締役 柳 一根

〒587-0021 大阪府堺市美原区小平尾 407

☎ 072-361-3333 fax 072-362-7667

◆ばね用洋白板 (C7701P)	3,795円 (▲ 2)
◆洋白板2種 (C7521P)	3,695円 (◎ 3)
◆洋白線2種 (C7521W)	3,784円 (◎ 4)
◆ばね用りん青銅板 (C5210P)	3,476円 (◎ 118)
◆りん青銅板2種 (C5191P)	3,165円 (◎ 107)
◆りん青銅線 (C5191W)	3,446円 (◎ 114)
◆快削りん青銅棒 (C5441B)	3,367円 (◎ 92)

## 非鉄金属市況・需給動向12月報告 インドネシア

### WTO違反裁定に不服上訴 JOGMEC

独立行政法人エネルギー・金属鉱物資源機構(細野哲弘理事長)がこのほど発表した市況動向12月報告によると、インドネシアは、世界貿易機関(WTO)が同国のニッケル鉱石輸出禁止措置をWTO違反とした裁定を不服とし、上訴した。また、ニューカレドニアGoro鉱山は廃滓ダムからの液体漏出で生産減の見通しとなった。

#### ■需要動向(12月発表分)

①プライマリーニッケル10月需給バランス：国際ニッケル研究会(INSG)22年12月発表データによると、10月の世界ニッケル需給バランスは15.2千tの供給過剰となった。

②プライマリーニッケル1~10月需給バランス：INSGによると、1~10月プライマリーニッケル生産量

は2,477.0千t、消費量は2,398.6千tで78.3千tの供給過剰となった。

③10月のプライマリーニッケル生産状況：INSGの国別データによると、インドネシアが105.1千t(前月比1%増)、中国が80.0千t(前月比7%増)と前月比で微増した。

#### ■関連動向

①インドネシア、WTOの裁定を不服として上訴：11月30日、WTOはインドネシアのニッケル鉱石輸出禁止措置について、WTO違反であると、EU側を支持する裁定を発表したが、尼政府は上訴した。(1日)

②ニューカレドニアGoro鉱山、生産量規制の行政命令を受ける：Prony Resources社が操業するGoroニッケル・コバルト鉱山は、22年8月の豪雨により廃滓ダムから塩分を含む液体が漏出したことに伴い、同鉱山のある南部州当局からダム水位が規定値を上回った場合、生産量を一定量内に抑えるよう行政命令を受けた。同社は、このダムの液体漏出によって、同鉱山のニッケル生産量が22年10~12月四半期に減少する見通しだが、顧客契約販売量に影響は生じないとしている。(1日)(次頁へ)

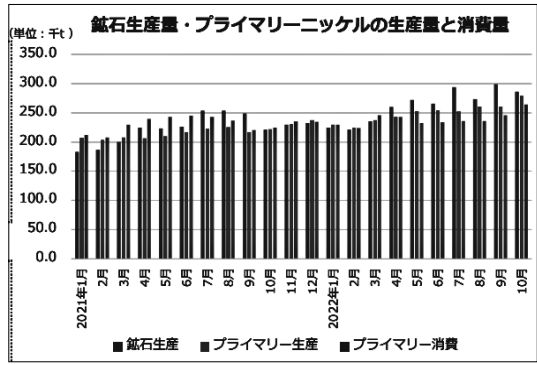
■企業動向

① PT ATN Indonesia Mineral (尼) : GS Engineering & Construction社、11月29日にSTX社及びSerta Monolith社とニッケル工場の開発における協力のMOUに署名。(2日)

②Vale (伯) : カナダやインドネシア、ブラジルで保有する銅及びニッケル資産のベースメタル事業の株式最大10%を売却する意向を表明。(7日)

③BHP (豪・英) : タンザニアのKabanga Nickel社に対する50mUS\$の追加出資に合意。これにより、BHPのKabanga Nickel社に対する直接持分は一定の条件が満たされることを条件に17%に増加。(9日)

④Wyloo Metals (豪) : 豪Mincor Resources社の株式保有率を15%から19.9%へと拡大。(19日)



ニッケル生産量・プライマリーニッケルの生産量と消費量

エリザベス2世追悼特別版  
カンガルー金貨 2月6日発売  
三菱マテリアル

三菱マテリアル株式会社(小野直樹社長)はこのほど、エリザベス2世追悼特別版として2023年カンガルー金貨=写真=を2月6日に発売すると発表した。

カンガルー金貨は、西オーストラリア州政府が品位と重量を保証する法定通貨で、世界中で流通。



表面(左)と裏面(右)

23年版は、昨年9月に逝去したエリザベス2世を追悼し、その在位期間もデザインした特別版とした。

サイズは、1オンス、1/2オンス、1/4オンス、1/10オンスの4種類。

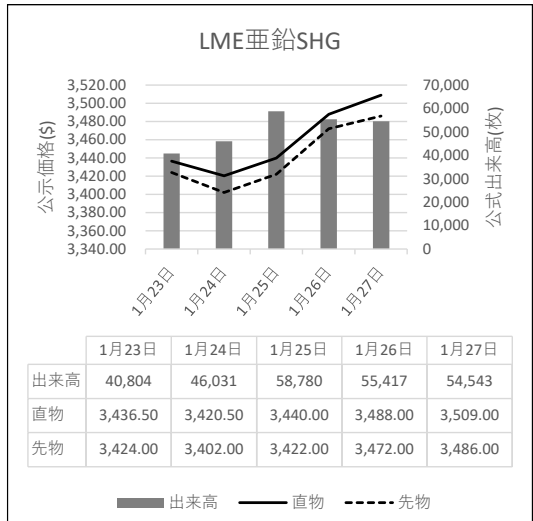
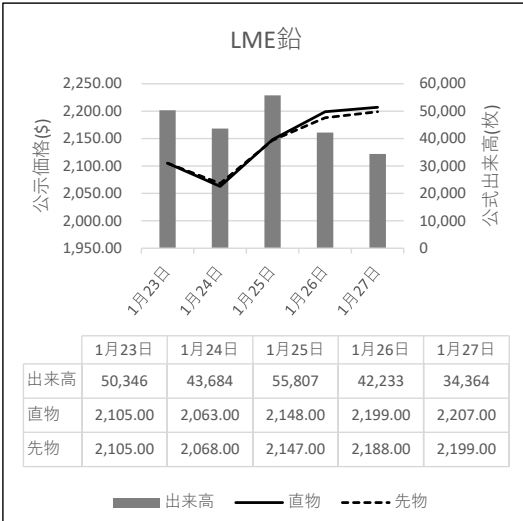
昨年に引き続き、パース造幣局の協力により1オンスカンガルー金貨を5枚収納できる専用ケースを100個用意、5枚まとめて買い上げの先着順に進呈する。

亜鉛くず 現金高価買受け  
亜鉛ドロス・滓 ご照会乞う

再生亜鉛精錬  
日進産業株式会社

代表取締役 星山えり  
〒580-0006 松原市大堀1丁目7-30  
TEL 0723-31-3945代表  
FAX 0723-31-3974

〽LME公式値週間推移 1月23日~1月27日(現地)



## 2023年1月の海外相場と為替相場

入電日	銅		錫		鉛	亜鉛	アルミ	ニッケル	為替
年 月 日	L M E	COMEX	L M E	K L T M	L M E				ドル
23 1 1	-	-	-	-	-	-	-	-	-
2	-	-	-	-	-	-	-	-	-
3	-	-	-	-	-	-	-	-	-
4	8,390.0	376.60	25,050	-	2,322.0	3,004.0	2,337.5	31,200.0	132.01
5	8,209.0	373.95	25,250	-	2,332.0	2,977.0	2,250.0	29,750.0	133.16
6	8,420.0	381.80	25,100	-	2,298.5	3,040.0	2,270.0	28,775.0	134.74
7	8,362.5	390.85	25,250	-	2,235.0	2,994.0	2,242.5	27,465.0	-
8	-	-	-	-	-	-	-	-	-
9	-	-	-	-	-	-	-	-	-
10	8,722.0	401.85	25,600	-	2,318.0	3,154.0	2,336.5	27,485.0	132.85
11	8,766.5	406.70	25,600	-	2,208.0	3,193.0	2,397.0	27,700.0	133.40
12	8,987.0	415.45	26,600	-	2,202.0	3,175.5	2,451.0	27,575.0	132.99
13	9,071.5	413.60	27,475	-	2,155.0	3,215.0	2,447.0	26,475.0	130.28
14	9,107.0	420.75	28,530	-	2,215.0	3,301.5	2,511.0	27,175.0	-
15	-	-	-	-	-	-	-	-	-
16	-	-	-	-	-	-	-	-	128.92
17	9,145.5	-	28,125	-	2,288.0	3,352.0	2,603.0	27,100.0	129.46
18	9,114.0	421.50	28,100	-	2,241.0	3,286.0	2,562.5	26,750.0	132.04
19	9,436.0	422.85	28,650	-	2,218.0	3,145.0	2,636.0	27,510.0	129.49
20	9,190.0	422.65	28,650	-	2,163.0	3,372.0	2,541.0	28,175.0	129.71
21	9,232.0	424.85	29,275	-	2,142.0	3,445.0	2,585.5	28,650.0	-
22	-	-	-	-	-	-	-	-	-
23	-	-	-	-	-	-	-	-	130.30
24	9,340.5	425.40	29,900	-	2,105.0	3,436.5	2,593.0	27,650.0	131.42
25	9,308.0	424.55	29,950	-	2,063.0	3,420.5	2,594.5	28,110.0	131.40
26	9,258.0	424.00	30,325	-	2,148.0	3,440.0	2,606.0	28,755.0	130.27
27	9,288.5	426.70	31,450	-	2,199.0	3,488.0	2,598.0	28,750.0	130.59
28	9,345.5	422.40	32,050	-	2,207.0	3,509.0	2,597.0	29,065.0	-
29	-	-	-	-	-	-	-	-	-
30	-	-	-	-	-	-	-	-	131.11
31	9,227.0	420.35	29,515	-	2,171.0	3,450.0	2,577.0	29,535.0	131.47
平均値	8,996.0	411.41	28,022	-	2,211.5	3,269.9	2,486.8	28,183.0	131.35

### 故銅市況

1月31日朝入電の海外相場は、LME（ロンドン金属取引所）銅相場で、直物の前場売値が、前営業日の9,345.50ドルより118.50ドル安の9,227.00ドル。直物の終値は、前営業日の9,242.24ドルより53.89ドル安の9,118.35ドル。3か月物の前場売値は、前営業日の9,365.00ドルより107.00ドル安の9,258.00ドル。3か月物の終値は、前営業日の9,263.50ドルより53.50ドル安の9,210.00ドル。COMEX（ニューヨーク商品取引所）銅相場の3月限は、前営業日の422.25セントより2.05セント安の420.20セント。SHFE(上海期貨交易所)銅相場の3月限は、前営業日の7万0,150元より460元減の6万9,690元。

1月31日の東京為替市場TTSレートは、前日の131.11円より0.36円の円安ドル高、1ドル=131.47円。31日に入電した直近のLME銅相場直物前場売値は9,227.00ドル。この値と31日の東京外国為替市場USDollarTTSレートから計算した国内採算値は、前日の126万3,000円より1万2,000円安の125万1,000円。

#### 故銅直納問屋筋の平均値頃感 (単位は千円)

(1月24日更新)

直納問屋筋によるロット物（5トン前後）の平均的な値頃感は次の通り。

ピカ線が1094~1099、上銅新のうちタフピッチや無酸素銅などは1059~1064、並銅は1024~1034、込銅（高品位=約97%）は1014、セパは742~747。コーベルは要り用筋で683、それ以外は668ほど。黄銅削粉も同様に要り用筋693、それ以外663~673どころの値頃。並青銅鋳物削粉は896~901どころ。

小口市相中相場（1トン前後）では、ピカ線が1074~1094、上銅新くずが1039~1059、普通上銅が1014~1034、2号銅線が1006~1026、並銅が1004~1024、込銅(94-97%)が952、込銅(90-93%)が954、下銅が504~554、セパが707~742、コーベルが623~668、黄銅棒地が618~663、黄銅削粉が613~658、黄銅ラジが578~586、交叉ラジが594~651、黄銅鋳物が571~578、送りが312~331、上青銅鋳物が893~913、並青銅鋳物が873~888、上青銅鋳物削粉が888~908、並青銅鋳物削粉が863~883どころ。

#### アルミニウム二次合金メーカー買値実勢値

(1トン程度・置場・現金・キロ当たり円)

##### 関東地区 (1月後半)

2S=205円~225円、63S=189円~240円、アルミホイール(1P)=106円~220円、ビス付サッシ=85円~94円、エンジンコロ=90円~98円、込合金(機械鋳物)=86円~94円、缶プレス(ソフト)=51円~61円。

##### 関西地区 (1月後半)

2S=218円~220円、63S=220円~255円、印刷版=210円~215円、アルミホイール(1P)=201円~214円、ベースメタル=129円~133円、機械鋳物=86円~89円、ダライ粉=70円~73円、ビス付サッシ=68円~103円、缶プレス=63円~68円。

この日、電気銅建値は127万円に据え置かれた。

#### 為替動向

1月30日、ロンドン外国為替市場のユーロは対ドルで上昇。16時、前週末と比べ0.0030ドルのユーロ高ドル安、1ユーロ=1.0860ドル~1.0870ドルで推移した。ECBが金融引き締めを継続するとの観測が根強くユーロ買いドル売りが優勢になった。

英ポンドも対ドルで上昇。16時、前週末と比べ0.0020ドルのポンド高ドル安、1ポンド=1.2370ドル~1.2380ドルで推移した。

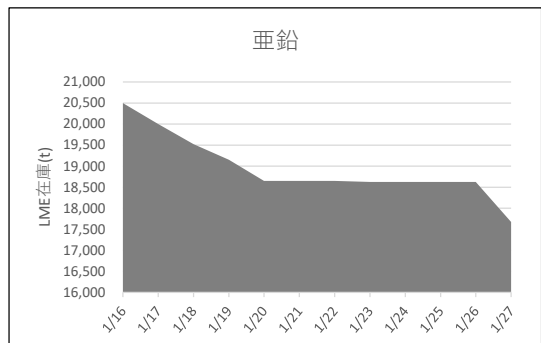
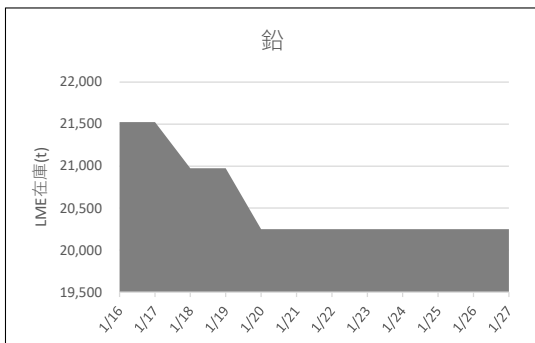
1月30日のニューヨーク外国為替市場で円相場は下落した。前週末と比べ0.65円の円安ドル高、1ドル=130.40円~130.50円で取引を終えた。

米国の長期金利が上昇する中、金利差の拡大を手掛かりとした円売りドル買いが優勢になった。ただ、米国では今週、雇用統計など注目度の高い経済指標の発表を控えており積極的に持ち高を一方に傾ける動きは限られた。

1月31日早朝の東京外国為替市場でも円相場は下落した。8時30分、前日17時と比べ0.83円の円安ドル高、1ドル=130.42円~130.44円で推移した。FOMCの結果発表を前に30日、米国の長期金利が上昇。円は一時130.56円近辺まで下げた。

円は対ユーロでも下落。8時30分、前日17時と比べ0.67円の円安ユーロ高、1ユーロ=141.46円~141.51円で推移した。

#### LME認定倉庫在庫量推移 1月16日~1月27日(現地)





**LME銅相場反落 直物終値は9,188.35ドル**  
**COMEX銅相場は続落 SHFE銅相場も続落**  
**LME非鉄相場は総じて軟調 中国需要の先行き懸念を反映**  
**直物終値は亜鉛3,475.75ドル、アルミ2,553.00ドル**



31日朝入電した海外相場は、LME（ロンドン金属取引所）の銅相場で、直物の前場売値が、1月28日入電の9,345.50ドルより118.50ドル安の9,227.00ドル。3営業日ぶりの反落で1.27%安。この週1.27%の下落。1月に入って10.02%の上伸。3か月物の前場売値は、1月28日入電の9,365.00ドルより107.00ドル安の9,258.00ドル。3営業日ぶりの反落で1.14%安。この週1.14%の下落。1月に入って10.21%の上伸。LME公認倉庫の現地1月27日銅在庫は、前日の7万3,975トンより2,125トン増の7万6,100トン。

COMEX（ニューヨーク商品取引所）の銅相場は、2月限が、1月28日入電の422.15セントより1.80セント安の420.35セント。2営業日の続落で1.49%安。この週0.49%の下落。1月に入って10.46%の上伸。中心限月に当たる3月限は、1月28日入電の422.25セントより2.05セント安の420.20セント。2営業日の続落で1.51%安。この週0.46%の下落。1月に入って10.29%の上伸。

SHFE（上海期貨交易所）銅相場は、2月限が、1月28日入電の7万0,080元より430元安の6万9,650元。2営業日の続落で0.61%安。この週0.61%の下落。1月に入って5.24%の上伸。中心限月に当たる3月限は、1月28日入電の7万0,150元より460元安の6万9,690元。2営業日の続落で0.66%安。この週0.66%の下落。1月に入って5.42%の上伸。

#### 錫も反落 直物は約8%安、3か月物も約7%安

LME錫相場の前場売値は、直物が、1月28日入電の3万2,050.00ドルより2,535.00ドル安の2万9,515.00ドル。7営業日ぶりの反落で7.91%安。この週7.91%の下落。1月に入って19.01%の上伸。3か月物の前場売値は、1月28日入電の3万2,100.00ドルより2,400.00ドル安の2万9,700.00ドル。4営業日ぶりの反落で7.48%安。この週7.48%の下落。1月に入って19.28%の上伸。

LME公認倉庫の現地1月27日錫在庫は、前日の3,055トンより55トン減の3,000トン。

#### 鉛も反落、4営業日ぶり

LME鉛相場の前場売値は、直物が、1月28日入電の2,207.00ドルより36.00ドル安の2,171.00ドル。4営業日ぶりの反落で1.63%安。この週1.63%の下落。1月に入って7.02%の下落。3か月物の前場売値は、1月28日入電の2,199.00ドルより31.00ドル安の2,168.00ドル。4営業日ぶりの反落で1.41%安。この週1.41%の下落。1月に入って4.95%の下落。

LME公認倉庫の現地1月27日鉛在庫は、前日の2万0,250トンよりトン減の2万0,250トン。

#### 亜鉛も反落、4営業日ぶり

LME亜鉛相場の前場売値は、直物が、1月28日入電の3,509.00ドルより59.00ドル安の3,450.00ドル。4営業日ぶりの反落で1.68%安。この週1.68%の下落。1月に入って14.05%の上伸。3か月物の前場売値は、1月28日入電の3,486.00ドルより65.00ドル安の3,421.00ドル。4営業日ぶりの反落で1.86%安。この週1.86%の下落。1月に入って14.41%の上伸。

LME公認倉庫の現地1月27日亜鉛在庫は、前日の1万7,675トンより250トン減の1万7,425トン。

#### アルミは続落 アルミ合金は横ばい 北米特殊はまちなち

LMEアルミ相場の前場売値は、直物が、1月28日入電の2,597.00ドルより20.00ドル安の2,577.00ドル。3営業日の続落で1.11%安。この週0.77%の下落。1月に入って9.17%の上伸。3か月物の前場売値は、1月28日入電の2,638.00ドルより23.00ドル安の2,615.00ドル。2営業日の続落で1.02%安。この週0.87%の下落。1月に入って9.32%の上伸。

LME公認倉庫の現地1月27日アルミ在庫は、前日の41万5,525トンより万3,875トン減の41万1,650トン。

LMEアルミ合金相場の前場売値は、直物が、1月28日入電より横ばいの2,092.00ドル。この週横ばい。1月に入って1.46%の下落。3か月物の前場売値は、1月28日入電より横ばいの2,150.00ドル。この週横ばい。1月に入って1.15%の下落。

LME北米特殊アルミ合金（NASAAC）相場の前場売値は、1月28日入電の2,320.00ドルより1.00ドル高の2,321.00ドル。11営業日の続伸で12.67%高。この週0.04%の上伸。1月に入って10.52%の上伸。3か月物の前場売値は、1月28日入電より横ばいの2,389.00ドル。この週横ばい。1月に入って13.76%の上伸。

#### ニッケルは続伸

LMEニッケル相場の前場売値は、直物が、1月28日入電の2万9,065.00ドルより470.00ドル高の2万9,535.00ドル。2営業日の続伸で2.73%高。この週1.62%の上伸。1月に入って2.93%の下落。3か月物の前場売値は、1月28日入電の2万9,550.00ドルより295.00ドル高の2万9,845.00ドル。5営業日の続伸で6.68%高。この週1.00%の上伸。1月に入って2.31%の下落。

LME公認倉庫の現地1月27日ニッケル在庫は、前日の4万9,542トンより126トン増の4万9,668トン。

LME公示価格(US\$)／1月30日

		銅	錫	鉛	亜鉛	アルミ	アルミ合金	北米特殊アルミ合金	ニッケル
直物	公示価格	9,227.00	29,515.00	2,171.00	3,450.00	2,577.00	2,092.00	2,321.00	29,535.00
	前営業日比	▲ 118.50	▲ 2,535.00	▲ 36.00	▲ 59.00	▲ 20.00	0.00	1.00	470.00
先物	公示価格	9,258.00	29,700.00	2,168.00	3,421.00	2,615.00	2,150.00	2,389.00	29,845.00
	前営業日比	▲ 107.00	▲ 2,400.00	▲ 31.00	▲ 65.00	▲ 23.00	0.00	0.00	295.00

海外非鉄金属相場

(1月31日 入電・現地 1月30日)

1ロット=銅、鉛、亜鉛、アルミは25トン
錫5トン、アルミ合金20トン、ニッケル6トン
セツルメント=現物・前場・売

Table with columns: 前場, 後場. Rows: 銅AG, 現物, 前日比, 先物, 出来高.

Table with columns: 前場, 後場. Rows: 錫HG, 現物, 前日比, 先物, 出来高.

Table with columns: 前場, 後場. Rows: 鉛, 現物, 前日比, 先物, 出来高.

Table with columns: 前場, 後場. Rows: 亜鉛SHG, 現物, 前日比, 先物, 出来高.

Table with columns: 前場, 後場. Rows: アルミHG, 現物, 前日比, 先物, 出来高.

Table with columns: 前場, 後場. Rows: アルミ合金, 現物, 前日比, 先物, 出来高.

Table with columns: 前場, 後場. Rows: 北米特殊アルミ合金, 現物, 前日比, 先物, 出来高.

Table with columns: 前場, 後場. Rows: ニッケル, 現物, 前日比, 先物, 出来高.

NYコメックス相場
出来高: 1ロットは12.5ショート・トン、銅はポンド当たりセント
金・プラチナ・パラジウムはオンス当たりドル、銀はオンス当たりセント

Table with columns: 銅HG, 金, 銀, プラチナ, パラジウム. Rows: 2月限, 3月限, 4月限, 5月限, 6月限, 前日比, 出来高.

採算価格 フレート諸チャージ込み入荷ベース(上海は前日の元・円レートで換算)

Table with columns: LME (円ベース/キロ), COMEX, 上海. Rows: 銅, 錫, 鉛, 亜鉛, アルミ, ニッケル.

フリー・マーケット

米国生産者価格 (地金)

Table with columns: 銀(セント/オンス) EH社, 銀(セント/オンス) HH社. Values: 2380.0 (15.0), 2368.5 (13.0).

NY相場

Table with columns: 取引業者銅(セント/ポンド), 2号銅線くず(セント/ポンド). Values: 256.35 - 257.35, 353.35 - 357.35.

ロンドン相場 (ドル)

Table with columns: 金(オンス), アンチモン99.65%(トン), ビスマス99.9%(ポンド), etc. Values: 1924.10 (1.05), 11300 - 12000, etc.

KLTM錫 (MYR/KG, 出来高トン)

Table with columns: (30日), (31日). Rows: 相場, 出来高, ドル建て価格, ODレート, M\$/US\$レート, etc.

LME在庫 (トン)

Table with columns: 在庫, 増減. Rows: 銅, 錫, 鉛, 亜鉛, アルミ, アルミ合金, 北米特殊アルミ合金, ニッケル.

上海在庫 (トン)

Table with columns: 在庫, 増減. Rows: 銅, アルミ, 亜鉛, 鉛, ニッケル.

LMEプレマーケット (ドル)

Table with columns: 先物気配. Rows: (2/2), (3:00AM現地). Values: 銅 9,210.5 - 9,213.0, etc.

上海相場

Table with columns: トン当たり元, 1ロット=5トン・増値税込. Rows: 銅, アルミ, 亜鉛, 鉛, ニッケル. Values: 2月限 69650 18995 24220 15230 222980, etc.

※31日のKLTMは入電がありません。

非鉄金属製品相場

(1月31日調べ)

(キロ当たり) ◎上げ ◆下げ

伸銅品	大阪	東京	鉛亜鉛製品	大阪	東京	電線(現場納め 定尺 関西地区 大口~小口)	
銅小板2.0ミリ	1570	1515	亜鉛板0.3×3×7	620	620	<b>V V F</b>	
建築用0.3ミリ	1620	1565	印刷用亜鉛板トッパン用	790	790	2C×1.6	56~58
銅大板2×1×2	1700	1715	給水管13ミリ	300	300	2C×2.0	99.5~102
銅管(ベース)	1690	1725	鉛板1.5ミリ	570	570	3C×1.6	104~107
水道用管(m当たり)13ミリ	1600	1635	鉛線3ミリ	465	465	3C×2.0	152~155
銅棒25ミリ	1480	1485	<b>軽圧品</b>	大阪	東京	<b>I V</b>	
銅条1.5×100	1535	1530	アルミ箔0.007ミリ	1115	1135	1.6mm	31.9~33.9
銅線0.9ミリ	1560	1545	〃 小板1ミリ	750	765	5.5sq	87~92.5
銅帯6×50	1490	1485	〃 大板1ミリ	730	755	14sq	217~231
銅平角線	1760	1715	〃 5052板	785	805	<b>CV-T</b>	
黄銅小板2.0ミリ	1300	1275	〃 6061板	1315	1335	600V 3C×38	1654~1758
〃 0.3ミリ	1330	1305	〃 2017板	1240	1365	600V 3C×60	2547~2707
黄銅大板2×1×2	1450	1455	〃 線3ミリ	730	750	600V 3C×100	4279~4548
黄銅管	1745	1755	〃 快削棒50ミリ	950	970	6kV 3C×38	2653~2815
復水器用黄銅管	1715	1725	〃 合金棒50ミリ(17S)	935	950	6kV 3C×60	3705~3931
黄銅棒快削25ミリ	1055	1070	〃 合金棒50ミリ(56S)	890	910	<b>CVV</b> (関西~関東)	
六角棒	1085	1100	<b>貴金属(一般小口向け)</b>			3C×2	129~132
四角棒	1115	1130	白金(グラム)		◆4761	4C×2	173~177
鍛造用	1095	1110	パラジウム(グラム)		◎7898	6C×2	246~252
ネーバル	1195	1210	金(グラム)		◆8916	7C×2	281~288
高力	1195	1210	銀(キログラム)		◆111320	<b>合金鉄</b> 12月輸入単価(CIF)	
黄銅線6ミリ	1475	1455	<b>レアメタル輸入価格</b>	12月通関(CIF)		フェロマンガン2%以上炭素含有	◆206
黄銅平角線ロール仕上	1675	1665	金属ケイ素(99.99%未満)	◆446		〃 その他	◆235.1
黄銅条1.5×100	1295	1290	モリブデン酸化物	◎4186		フェロシリコン55%以上	324
リン青銅板一般用1.0ミリ	2730	2920	タンタル	◆74263		フェロクロム4%以上炭素含有	◆225.2
〃 バネ用0.3ミリ	2970	3170	マグネシウム	◆475		フェロモリブデン純分60%以上	◆4132
リン青銅棒25ミリ	2890	3100	コバルト	◎7942		フェロバナジウム	◆3436
リン青銅線3ミリ	3210	3420	インジウム	◆27162		フェロニッケル33%未満	◆679.7
洋白板一般用1.0ミリ	3910	4060				電気亜鉛メッキ銅板冷延1ミリ	326
〃 バネ用1.0ミリ	4060	4220					

減摩合金	1月16日改定	銅合金地金	1月5日発表
(500kg以上、大口価格)		(標準価格)	大阪
1種	4320	BC 1種	1225
2種	4200	2種	1535
3種	4070	3種	1615
4種	3580	6種	1335
5種	3430	7種	1435
7種	1265	YBSC 3種	1095
8種	1110	LBC 3種	1565
9種	970	PBC 2種	1635



<https://home.nikkankinzoku.co.jp/>

非鉄金属材料相場

キロ当たり円		◎上げ ◆下げ		(1月31日調べ)		インジウム大口~小口(99.99%)		36,000 ~ 39,000(1)	
非鉄原料 (炉前材)		大阪 仲間相場	東京 仲間相場	地 金		大阪 仲間相場	東京 仲間相場		
1トン以上外税持込						高値	安値	高値	安値
1 号 銅 線	1126	1119	電 気 銅	◆ 1213	◆ 1208	◆ 1215	◆ 1210	8,076(31)	
2 号 銅 線	1084	—	電 気 亜 鉛	482	476	482	476	100,720(31)	
上 銅 ( 新 切 )	1097	1089	蒸 留 亜 鉛	470	464	470	464	5,000(16)	
雑 ナ ゲ ッ ト	955	949	再 生ダイカスト亜鉛2種	416	410	416	410		
並 銅	1039	1018	再 生 亜 鉛 (98%)	365	359	365	359		
下 銅	1020	990	電 気 鉛	318	315	318	315		
銅 削 粉	1014	993	再 生 鉛 1 号	296	286	297	292		
銅 さ い (30%)	25	25	再 生 鉛 3 号	302	298	302	298		
新 切 黄 銅 セ バ	845	856	錫 1 号	4250	4200	4250	4200		
コ ー ベ ル	813	814	ア ン チ モ ン	1750	1700	1750	1700		
黄 銅 棒 地	811	802	ニ ッ ケ ル (メッキ用)	3800	3750	3800	3750		
黄 銅 削 粉	805	798	コ バ ル ト	6000	5700	6000	5700		
並 黄 銅	743	706	セ レ ニ ウ ム	3100	2900	3100	2900		
黄 銅 ラ ジ エ タ ー	654	642	ビ ス マ ス	1500	1400	1500	1400		
交 叉 ラ ジ エ タ ー	691	657	カ ド ミ ウ ム	600	550	600	550		
黄 銅 鋳 物	748	—	マ グ ネ シ ウ ム 合 金	470	450	470	450		
山 送 り (55%)	400	—	ア ル ミ 地 金 99.70 %	◆ 381	◆ 377	◆ 383	◆ 379		
上 青 銅 鋳 物	888	—	ア ル ミ 二 次 地 金 99 %	318	313	318	313		
並 青 銅 鋳 物	886	862	〃 90 %	298	293	298	293		
上 青 銅 鋳 物 削 粉	881	—	ア ル ミ 二 次 合 金 ADC12	437	432	440	435		
並 青 銅 鋳 物 削 粉	871	847	鋳 物 用 C2BS	462	457	464	459		
新 切 リ ン 青 銅 (伸 銅)	—	1109	青 銅 合 金 地 金 3 種	1630	1620	1680	1670		
〃 ( 鋳 物 )	1004	—	〃 6 種	1360	1350	1370	1360		
リ ン 青 銅 削 粉	922	902	ハ ン ダ 錫 60 %	2910	2870	2930	2900		
新 切 洋 白 (電 子 材)	930	905	〃 50 %	2525	2475	2545	2515		
新 切 亜 鉛	243	243	〃 40 %	2205	2145	2160	2130		
ダイカストくず	208	208	減 摩 合 金 2 種	4155	4125	4160	4130		
亜 鉛 ド ロ ス	187	195	〃 4 種	3535	3510	3540	3510		
上 鉛	146	144	〃 7 種	1210	1160	1210	1160		
電池素鉛ケース込	30	30	ス テ ン レ ス ・ 特 金	18-8ステンレス 新切		90	85		
活 字 鉛	131	128		〃 グライ粉		75	70		
新 切 ア ル ミ 1 級	240	239		高 耐 食 ス テ ン レ ス SUS316		280	280		
新 切 サ ッ シ 1 級	240	237		耐 熱 ス テ ン レ ス SUS310		500	500		
新 切 合 金 1 級	225	217		13クローム 新切		23	24		
機 械 鋳 物 1 級	175	182		ハ イ ス 9 種		255	255		
ビ ス 付 サ ッ シ P	196	197							
合 金 削 粉 P	115	126							
込 ガ ラ P	108	115							
カ ン ・ バ ラ	153	149							



非鉄金属材料相場面  
PW:nikkin202302