

2023(令和5)年 2月10日(金) 14060号



株式会社 日刊金属

本社 大阪市北区天満2丁目12番地3号
 ヴィレッジリバー南森町3階E号
 TEL : 06-6353-7831
 FAX : 06-6353-7832
 MAIL : metal_info_osaka@nikkankinzoku.co.jp
 WEB : https://homenikkankinzoku.co.jp/

購読料 12か月 77,760円 外電配信料 12か月 92,400円
 6か月 38,880円 6か月 46,200円



**亜鉛建値は1万2,000円引き下げの46万6,000円
 2月の月内建値平均は47万3,600円**

三井金属鉱業は9日、電気亜鉛建値を1万2,000円引き下げの46万6,000円にすると発表、同日より実施した。2月の月内建値平均は47万3,600円。

9日に入電した直近のLME亜鉛相場前場売値は3,202.00ドル。9日の東京市場の米ドルTTSレートは132.64円。この値で換算した採算価格は、42万4,700円。

建値と採算価格から見た諸掛りは4万1,300円となる。直近6か月の建値推移は次の通り。(キロ当たり円、カッコ内は改訂日)

2022年	
9月…	547(1) 502(6) 505(12) 517(15) 493(21) 463(27) 平均502.3
10月…	490(3) 505(6) 481(12) 493(17) 487(20) 平均490.2
11月…	457(1) 484(7) 472(10) 493(15) 472(18) 445(25) 平均469.3
12月…	475(1) 481(6) 502(9) 508(14) 469(19) 427(23) 平均474.1
2023年	
1月…	448(4) 472(10) 475(13) 478(18) 502(23) 511(26) 平均482.6
2月…	502(1) 478(6) 466(9) 平均473.6

アルミニウム地金
 アルミニウム原料
 熟練ポット炉技術で歩留まり UP!

井関金属株式会社

代表取締役 柳 一 根
 〒587-0021 大阪府堺市美原区小平尾 407
 ☎ 072-361-3333 fax 072-362-7667

**溶融亜鉛めっき 12月生産
 前年同月比5.9%マイナスに**

**増加は3種だけ
 日本溶融亜鉛鍍金協会**

一般社団法人日本溶融亜鉛鍍金協会(菊川美仁理事長)はこのほど、溶融亜鉛めっき生産の2022年12月実績を発表した。

全体合計は、前年2021年12月の92,014トンを下回る86,884トン(以下トン)で5.5%マイナス。うち構造物合計も、同12月の90,331から5.9%マイナスの84,989となった。

15種別で前年12月に比べ増加したのは、鋼管、造船、合金めっきの3種だった。

種類別では、鋼管は1,895(前年12月1,683)、構造物の種類は次の通り。一般鋼材3,031(3,491)▽道路10,257(10,914)▽グレーチング3,094(3,127)▽建築材33,630(34,012)▽駐車場3,770(3,816)▽仮設機材6,701(8,352)▽電力・通信7,354(7,685)▽鉄

道573(742)▽継手216(338)▽ファスナー2,996(3,067)▽造船4,050(3,785)▽鉄筋33(85)▽合金めっき830(797)▽その他8,454(10,120)。

非鉄金属全般


銅 岡田商店

代表 岡田兼典

580-0046
 大阪府松原市三宅中4-20-14
 電話：072(289)8936(代)
 ファックス：072(289)8937

銅・アルミレポート

橋本アルミ株式会社取締役
橋本 健一郎



1月の銅の概況及び2月の見通し (3)

予想レンジ

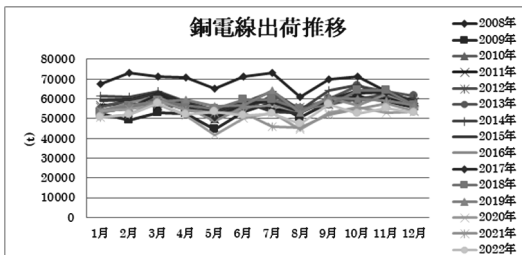
LME セツル	8,000～9,500ドル	●
建 値	109万円～132万円	●
為 替	130円～135円	円安

(1か月間TTM)

【日本電線工業会発の出荷速報 (推定)】

前年比-3.9%の5万5,582 t。

内訳は国内が-3.1%、輸出が-39.8%。



出典 日本電線工業会

【見通し】

【自動車】

12月の自動車生産が-1.3%。1月国内販売台数が前年比+10.8%。生産が下げ止まりつつあり、それに伴い販売が回復の兆しあり、今後に期待。

【伸銅品生産】

12月伸銅品生産量の速報値は5万6,170トン、4か月ぶりに6万トンを割った。また、前年同月比10.2%減少し、12か月連続のマイナスとなった。2019年20年以来的長期減速となった。

自動車関連の部品在庫の消化が進んでおり、ここからの需要増加を期待している。また、部品の滞りが減り、建設など大型物件の再開が進んでいる。関連する伸銅品の需要が見えてきた。

【電線】

前年比-0.9%の5万3,300 t。内訳は、国内-11.9%、輸出が+263.8%。輸出が大幅増、今後に期待。

【銅 輸出入】

2022年12月の日本からの銅スクラップ輸出量は2万

7,967トンだった。前年同月比4.4%減少し、2か月ぶりにマイナスに戻した。前月は、5か月ぶりに3万トンを超えたが、再び戻している。それでも、2022年1年間、3万トン手前で毎月安定した量で推移していた。

日本からの銅スクラップ輸出は、輸出量全体の4分の3近くを中国向けだった。これは、前年の6割弱から大きく割合を拡大させている。また、輸出量2位のマレーシア向けの輸出量は、全体の12.7%を占めた。ただ、こちらは、2年前の32.1%、前年の23.7%と年々割合を縮小させている。

【スクラップ景況予想】

流通【一次問屋】在庫は今月銅建値が114万から一時127万と上昇したこと、米FRB利上げによる下落警戒感や年末要因から2月は在庫薄。需要面に関して世界的なコロナ規制の緩和に伴う需要、生産の大幅回復に伴い重要は急増するものと思われる。

【LME・為替予想】

今月は以下の項目に左右される。①米の金融政策、②米中関係の動向。

①に関しては、米の金融政策に関しては年末からFRBの利上げ緩和観測が台頭し直近の利上げも0.25だったが1月の米雇用統計は雇用者数が市場予想を大きく上回って伸びた。失業率も半世紀ぶりの水準に低下し、FRBが「ハト派」に転換するとの期待が薄れた為今後も引き締めが続くのではないかと見られる。

②に関しては、米国上空を浮遊していた気球問題で中国側が自国のモノと認めたことや米国側もブリンケン氏の訪中を取りやめでなく延期としたことから双方衝突は望んでないとの認識。ただ気球解析の結果 軍事偵察であれば悪化は避けられない。

これらを踏まえた2月の銅価格は8,000～9,500ドル(セツル)との予想。ドル円値は130円～135円(TTM)台を予測。銅建値に関しては109万～132万円程度と予測している。

(「1月の銅の概況及び2月の見通し」おわり)

**減摩合金・各種ハンダ
鉛滓・錫滓の精錬**

中川金属精錬所

代表者 中川 謙 治

〒556-0022 大阪市浪速区桜川 1-6-22

TEL 06-6561-3759(代表)

Nikkan Kinzoku Web Journal



<https://nikkankinzoku.co.jp/>

PW : nikkin202302

ログインにはパスワードが必要です。
パスワードは、随時更新いたします。

「インボイス制度への対応ポイント」

緊急セミナーを開催 関西非鉄リサイクル協同組合

関西非鉄リサイクル協同組合（橋本健一郎理事長）は2月8日、大阪市中央区のオークホテル大阪心斎橋で、2023年度税制改正を踏まえたインボイス制度・緊急セミナー「インボイス制度への対応ポイント」を開いた。今年10月1日から、消費税の仕入税額控除方式としてインボイス制度（適格請求書等保存方式）が開始されるが、複雑な制度の理解や準備などが必要なため課題や悩みを抱えている対象企業もまだ多い状況。このため、元吹田税務署長で税理士法人コモンズ代表社員の坂本幹雄税理士を講師に招き、約30人が具体策などに耳を傾けた。

インボイスは、「売手が、買手に対し、正確な適用税率や消費税額等を伝えるための手段」で、定められた事項が記載された請求書や納品書、その他類するもの。制度では、税務署への登録課税事業者「インボイス発行事業者」（適格請求書発行事業者）が交付する「インボイス」（適格請求書等）の保存が仕入税額控除の要件となる。

同組合では、再生資源業や古物商、その関連取引が多いため、坂本税理士は一般的な制度をはじめ、「古物商特例・質屋特例」など組合員関連に絞った留意点なども紹介した。

特例では、古物商の行う一定取引については、適格請求書等の保存が不要（帳簿のみの保存）で仕入税額控除を行うことが可能。ただこれを適用するには、古物商であることや、適格請求書発行事業者でない者から仕入れた古物であること、仕入れた古物が当該古物商にとって棚卸資産（消耗品を除く）であること、また一定事項が記載された帳簿を保存することが要件。



満席となったインボイス制度の緊急セミナー

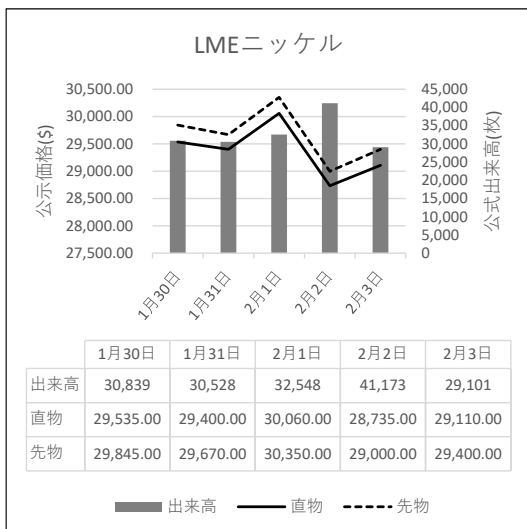
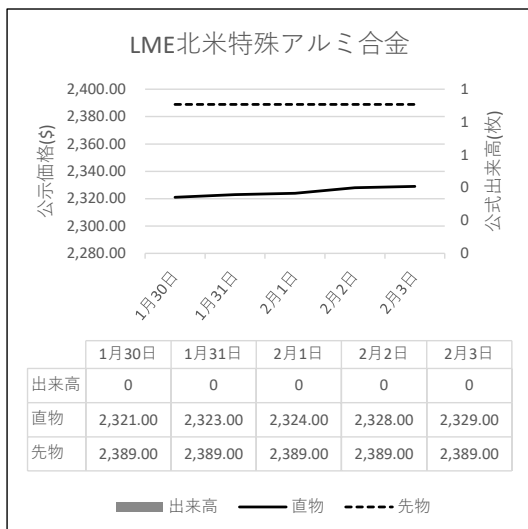
坂本氏は「特例を適用する場合でも、帳簿は保存しなければなりません。帳簿には、取引の相手方の氏名または名称、住所または所在地、取引年月日、取引内容、支払対価の額、古物商特例の対象となる旨の5項目を盛り込むことが必要です」と指摘した。

質疑応答では、橋本理事長が組合や業界としての対応について質問、坂本氏は「対応に悩んでいる他の業界もあり、（困難な場合は）業界として政治、行政に陳情したりする、そういう方針もある。ただ、消費税の制度上としてはこうした制度に取り組みなければならない」と答えた。

また、「取引先に、制度対象の事業者なのかどうかを照会しても、古物商の許可を取っているので関係ないと言われることもある。どう対応すればいいのか」という質問も。坂本氏は「業者の許可の番号や法人番号は、消費税上のインボイス制度はまったく別のもの。例え特例でインボイスが免除でも、先ほど話した帳簿を正しく記入しないとイケない」と説明した。

制度については、国税庁ホームページ（www.nta.go.jp）の「インボイス制度特設サイト」見るか、問い合わせは、消費税軽減税率・インボイス制度電話相談センター（軽減・インボイスコールセンター）で受け付けている。専用ダイヤルは0120-205-553（無料）。

LME公式値週間推移 1月30日～2月3日(現地)



故銅市況

9日朝入電の海外相場は、LME（ロンドン金属取引所）銅相場で、直物の前場売値が、前営業日の8,865.00ドルより141.00ドル高の9,006.00ドル。直物の終値は、前営業日の8,893.00ドルより29.25ドル安の8,863.75ドル。3か月物の前場売値は、前営業日の8,891.50ドルより141.50ドル高の9,033.00ドル。3か月物の終値は、前営業日の8,925.50ドルより32.50ドル安の8,892.50ドル。COMEX（ニューヨーク商品取引所）銅相場の3月限は、前営業日の408.05セントより4.50セント安の403.55セント。SHFE(上海期貨交易所)銅相場の3月限は、前営業日の6万8,010元より190元高の6万8,200元。

9日の東京為替市場TTSレートは、前日の131.93円より0.71円の円安ドル高、1ドル=132.64円。9日に入電した直近のLME銅相場直物前場売値は9,006.00ドル。この値と9日の東京外国為替市場USドルTTSレートから計算した国内採算値は、前日の120万7,000円より2万5,000円高の123万2,000円。

この日、電気銅建値は122万円に据え置かれた。

故銅直納問屋筋の平均値頃感 (単位は千円)

(2月3日更新)

直納問屋筋によるロット物（5トン前後）の平均的な値頃感は次の通り。

ピカ線が1054~1059、上銅新のうちタフピッチや無酸素銅などは1019~1024、並銅は984~994、込銅（高品位=約97%）は974、セパは708~713。コーベルは要り用筋で649、それ以外は634ほど。黄銅削粉も同様に要り用筋659、それ以外629~639どころの値頃。並青銅鋳物削粉は861~866どころ。

小口市中相場（1トン前後）では、ピカ線が1034~1054、上銅新くずが999~1019、普通上銅が974~994、2号銅線が966~986、並銅が964~984、込銅（94-97%）が912、込銅（90-93%）が914、下銅が464~514、セパが673~708、コーベルが589~634、黄銅棒地が584~629、黄銅削粉が579~624、黄銅ラジが544~552、交叉ラジが569~626、黄銅銅鋳物が551~558、送りが317~336、上青銅鋳物が858~878、並青銅鋳物が838~853、上青銅鋳物削粉が853~873、並青銅鋳物削粉が828~848どころ。

アルミ二次合金メーカー買値実勢値

(1トン程度・置場・現金・キロ当たり円)

関東地区（2月前半）

2S=215円~235円、63S=199円~250円、アルミホイール(1P)=116円~230円、ビス付サッシ=85円~94円、エンジンコロ=90円~98円、込合金(機械鋳物)=86円~94円、缶プレス(ソフト)=51円~61円。

関西地区（2月前半）

2S=233円~235円、63S=235円~270円、印刷版=225円~230円、アルミホイール(1P)=221円~234円、ベースメタル=139円~143円、機械鋳物=96円~99円、ダライ粉=80円~83円、ビス付サッシ=78円~113円、缶プレス=73円~78円。

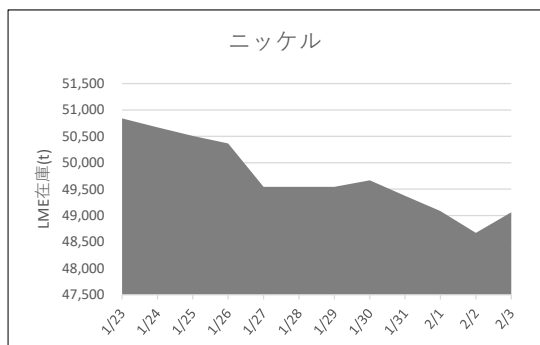
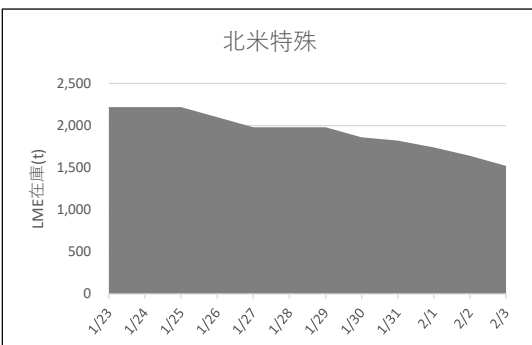
為替動向

8日、ロンドン外国為替市場のユーロは対ドルで上昇。16時、前日と比べ0.0030ドルユーロ高ドル安、1ユーロ=1.0720ドル~1.0730ドルで推移した。7日、FRBのパウエル議長がワシントン経済クラブの対談で「デフインフレのプロセスが始まった」と語り予てよりの認識を堅持するなか、1月の米国雇用統計の市場予想を超える好結果もって、FRBの金融引き締め継続観測が後退。

8日のニューヨーク外国為替市場で円相場は反落した。前日と比べ0.35円の円安ドル高、1ドル=131.40円~131.50円で取引を終えた。この日ニューヨーク連銀のウィリアムズ総裁が「十分に抑制的な金融政策を数年に渡って続ける必要がある」と述べるなどFRB高官のタカ派発言が相次ぎ、ドルが買い戻された。

9日早朝の東京外国為替市場でも円相場は下落した。8時30分、前日17時と比べ0.44円の円安ドル高、1ドル=131.32円~131.34円で推移した。FRBの早期利上げ停止観測が後退、ドルを買い戻す動きが鮮明になっている。ただ、円相場は8日、ニューヨーク市場の安値131.55円と比べ円高ドル安の水準で推移、底堅い展開になっていた。米国の債券市場で長期金利の上昇が一服したことなどから、一方的に円を売る動きは抑えられていた。円は対ユーロでは上昇。8時30分、前日17時と比べ0.11円の円高ユーロ安、1ユーロ=140.69円~140.72円で推移した。

LME認定倉庫在庫推移 1月23日~2月3日(現地)





LME銅相場は反発 直物終値は8,863.75ドル
COMEX銅相場は反落 SHFE銅相場は反発
LME非鉄相場は総じて堅調 直物終値は亜鉛3,167.01ドル、アルミ2,442.15ドル
アルミのLME在庫はおよそ10万トン積み増し 前日より約27%増



9日朝入電した海外相場は、LME（ロンドン金属取引所）の銅相場で、直物の前場売値が、2月8日入電の8,865.00ドルより141.00ドル高の9,006.00ドル。6営業日ぶりの反発で1.59%高。この週0.60%の下落。2月に入って0.76%の下落。3か月物の前場売値は、2月8日入電の8,891.50ドルより141.50ドル高の9,033.00ドル。6営業日ぶりの反発で1.59%高。この週0.46%の下落。2月に入って0.79%の下落。

LME公認倉庫の現地2月7日銅在庫は、前日の6万6,475トンより1,375トン減の6万5,100トン。

COMEX（ニューヨーク商品取引所）の銅相場は、2月限が、2月8日入電の408.85セントより4.50セント安の404.35セント。反落して1.10%安。この週0.48%の下落。2月に入って4.38%の下落。中心限月に当たる3月限は、2月8日入電の408.05セントより4.50セント安の403.55セント。反落して1.10%安。この週0.52%の下落。2月に入って4.51%の下落。

SHFE（上海期貨交易所）銅相場は、2月限が、2月8日入電の6万7,930元より310元高の6万8,240元。6営業日ぶりの反発で0.46%高。この週0.55%の下落。2月に入って1.63%の下落。中心限月に当たる3月限は、2月8日入電の6万8,010元より190元高の6万8,200元。6営業日ぶりの反発で0.28%高。この週0.96%の下落。2月に入って1.80%の下落。

錫は続伸

LME錫相場の前場売値は、直物が、2月8日入電の2万7,050.00ドルより1,000.00ドル高の2万8,050.00ドル。2営業日の続伸で4.64%高。この週2.09%の下落。2月に入って4.10%の下落。3か月物の前場売値は、2月8日入電の2万7,100.00ドルより1,050.00ドル高の2万8,150.00ドル。2営業日の続伸で4.07%高。この週2.09%の下落。2月に入って3.92%の下落。

LME公認倉庫の現地2月7日錫在庫は、前日の3,195トンより15トン減の3,180トン。

鉛は反発

LME鉛相場の前場売値は、直物が、2月8日入電の2,069.00ドルより61.00ドル高の2,130.00ドル。6営業日ぶりの反発で2.95%高。この週0.78%の上伸。2月に入って0.56%の下落。3か月物の前場売値は、2月8日入電の2,081.00ドルより40.00ドル高の2,121.00ドル。6営業日ぶりの反発で1.92%高。この週0.28%の下落。2月に入って1.35%の下落。

LME公認倉庫の現地2月7日鉛在庫は、前日の2万2,175トンよりトン減の2万2,175トン。

亜鉛も反発

LME亜鉛相場の前場売値は、直物が、2月8日入電の3,137.00ドルより65.00ドル高の3,202.00ドル。3営業日ぶりの反発で2.07%高。この週4.73%の下落。2月に入って6.07%の下落。3か月物の前場売値は、2月8日入電の3,095.00ドルより63.50ドル高の3,158.50ドル。3営業日ぶりの反発で2.05%高。この週5.05%の下落。2月に入って6.61%の下落。

LME公認倉庫の現地2月7日亜鉛在庫は、前日の1万5,600トンより3,825トン増の1万9,425トン。

アルミは続落 アルミ合金はまちまち 北米特殊もまちまち

LMEアルミ相場の前場売値は、直物が、2月8日入電の2,472.50ドルより3.50ドル安の2,469.00ドル。6営業日の続落で5.44%安。この週3.55%の下落。2月に入って2.55%の下落。3か月物の前場売値は、2月8日入電の2,514.00ドルより6.00ドル安の2,508.00ドル。6営業日の続落で5.14%安。この週3.32%の下落。2月に入って2.56%の下落。

LME公認倉庫の現地2月7日アルミ在庫は、前日の39万0,200トンより10万5,550トン増の49万5,750トン。

LMEアルミ合金相場の前場売値は、直物が、2月8日入電の2,089.00ドルより1.00ドル高の2,090.00ドル。反発して0.05%高。この週0.10%の下落。2月に入って0.14%の下落。3か月物の前場売値は、2月8日入電より横ばいの2,150.00ドル。この週横ばい。2月に入って横ばい。

LME北米特殊アルミ合金（NASAAC）相場の前場売値は、2月8日入電の2,331.00ドルより2.00ドル高の2,333.00ドル。19営業日の続伸で13.25%高。この週0.17%の上伸。2月に入って0.43%の上伸。3か月物の前場売値は、2月8日入電より横ばいの2,389.00ドル。この週横ばい。2月に入って横ばい。

ニッケルは反発

LMEニッケル相場の前場売値は、直物が、2月8日入電の2万6,810.00ドルより490.00ドル高の2万7,300.00ドル。3営業日ぶりの反発で1.83%高。この週6.22%の下落。2月に入って7.14%の下落。3か月物の前場売値は、2月8日入電の2万7,105.00ドルより445.00ドル高の2万7,550.00ドル。3営業日ぶりの反発で1.64%高。この週6.29%の下落。2月に入って7.15%の下落。

LME公認倉庫の現地2月7日ニッケル在庫は、前日の4万9,716トンより528トン減の4万9,188トン。

LME公示価格(US\$)／2月8日

		銅	錫	鉛	亜鉛	アルミ	アルミ合金	北米特殊アルミ合金	ニッケル
直物	公示価格	9,006.00	28,050.00	2,130.00	3,202.00	2,469.00	2,090.00	2,333.00	27,300.00
	前営業日比	141.00	1,000.00	61.00	65.00	▲ 3.50	1.00	2.00	490.00
先物	公示価格	9,033.00	28,150.00	2,121.00	3,158.50	2,508.00	2,150.00	2,389.00	27,550.00
	前営業日比	141.50	1,050.00	40.00	63.50	▲ 6.00	0.00	0.00	445.00

海外非鉄金属相場

(2月9日 入電・現地 2月8日)

1ロット=銅、鉛、亜鉛、アルミは25トン
錫5トン、アルミ合金20トン、ニッケル6トン
セツルメント=現物・前場・売

Table with columns for metal types (銅 A G, 錫 H G, 鉛, 亜鉛 S H G, アルミ H G, アルミ合金, 北米特殊アルミ合金, ニッケル, N Y コメックス相場) and rows for current prices, previous day prices, and high/low prices.

採算価格 フレート諸チャージ込み入荷ベース(上海は前日の元・円レートで換算)

Table for LME (円ベース/キロ) and COMEX prices, including columns for metal types and prices in Yen and Dollars.

フリー・マーケット

■米国生産者価格(地金)

Table for US producer prices for silver and gold.

■N Y相場

Table for NY market prices for copper and nickel.

■ロンドン相場(ドル)

Table for London market prices for various metals like gold, zinc, and tin.

■K L T M 錫 (MYR/KG、出来高トン)

Table for K L T M tin prices, including exchange rates and market prices.

■L M E 在庫(トン)

Table for LME inventory levels for copper, tin, lead, and aluminum.

■上海在庫(トン)

Table for Shanghai inventory levels for copper, aluminum, lead, and nickel.

■LMEプレマーケット(ドル)

Table for LME pre-market prices for copper, aluminum, lead, and nickel.

■上海相場

Table for Shanghai market prices for copper, aluminum, lead, and nickel.

※現地9日のKLTMは入電がありません。

Table for COMEX and Shanghai prices, including columns for metal types and prices in Yen and Dollars.

非鉄金属製品相場

(2月9日調べ)

(キロ当たり) ◎上げ ◆下げ

伸銅品	大阪	東京	鉛亜鉛製品	大阪	東京	電線(現場納め 定尺 関西地区 大口~小口)		
銅小板2.0ミリ	1520	1475	亜鉛板0.3×3×7	620	620	V V F		
建築用0.3ミリ	1570	1525	印刷用亜鉛板トッパン用	790	790	2C×1.6	56~58	
銅大板2×1×2	1650	1675	給水管13ミリ	300	300	2C×2.0	99.5~102	
銅管(ベース)	1680	1675	鉛板1.5ミリ	570	570	3C×1.6	104~107	
水道用管(m当たり)13ミリ	1590	1585	鉛線3ミリ	465	465	3C×2.0	152~155	
銅棒25ミリ	1430	1445	軽圧品		大阪	東京	I V	
銅条1.5×100	1485	1490	アルミ箔0.007ミリ	1115	1135	1.6mm	31.9~33.9	
銅線0.9ミリ	1510	1505	〃 小板1ミリ	750	765	5.5sq	87~92.5	
銅帯6×50	1440	1445	〃 大板1ミリ	730	755	14sq	217~231	
銅平角線	1710	1675	〃 5052板	785	805	CV-T		
黄銅小板2.0ミリ	1245	1235	〃 6061板	1315	1335	600V 3C×38	1654~1758	
〃 0.3ミリ	1275	1265	〃 2017板	1240	1365	600V 3C×60	2547~2707	
黄銅大板2×1×2	1395	1415	〃 線3ミリ	730	750	600V 3C×100	4279~4548	
黄銅管	1720	1715	〃 快削棒50ミリ	950	970	6kV 3C×38	2653~2815	
復水器用黄銅管	1630	1625	〃 合金棒50ミリ(17S)	935	950	6kV 3C×60	3705~3931	
黄銅棒快削25ミリ	1010	1010	〃 合金棒50ミリ(56S)	890	910	CVV (関西~関東)		
六角棒	1040	1040	貴金属(一般小口向け)			3C×2	129~132	
四角棒	1070	1070	白金(グラム)		◆4604	4C×2	173~177	
鍛造用	1050	1050	パラジウム(グラム)		◎7942	6C×2	246~252	
ネーバル	1150	1150	金(グラム)		◎8769	7C×2	281~288	
高力	1150	1150	銀(キログラム)		◎106370	合金鉄 12月輸入単価 (CIF)		
黄銅線6ミリ	1420	1415	レアメタル輸入価格 12月通関 (CIF)			フェロマンガ2%以上炭素含有	206	
黄銅平角線ロール仕上	1620	1625	金属ケイ素(99.99%未満)		446	〃 その他	235.1	
黄銅条1.5×100	1240	1250	モリブデン酸化物		4186	フェロシリコン55%以上	324	
リン青銅板一般用1.0ミリ	2730	2920	タンタル		74263	フェロクロム4%以上炭素含有	225.2	
〃 バネ用0.3ミリ	2970	3170	マグネシウム		475	フェロモリブデン純分60%以上	4132	
リン青銅棒25ミリ	2890	3100	コバルト		7942	フェロバナジウム	3436	
リン青銅線3ミリ	3210	3420	インジウム		27162	フェロニッケル33%未満	679.7	
洋白板一般用1.0ミリ	3910	4060	減摩合金 2月1日改定			電気亜鉛メッキ銅板冷延1ミリ	326	
〃 バネ用1.0ミリ	4060	4220	銅合金地金 2月1日発表					

減摩合金		銅合金地金	
2月1日改定		2月1日発表	
(500kg以上、大口価格)		(標準価格) 大阪	
1種	4810	BC 1種	1275
2種	4670	2種	1605
3種	4520	3種	1695
4種	3965	6種	1380
5種	3810	7種	1495
7種	1330	YBSC 3種	1125
8種	1155	LBC 3種	1640
9種	1000	PBC 2種	1715



<https://home.nikkankinzoku.co.jp/>

非鉄金属材料相場

山元建値 電気銅 1220(3) 金 7,959(9)
 () 実施日 電気鉛 336(8) 銀 96,050(9)
 電気亜鉛 466(9) 錫(99.99%) 5,200(1)
 キロ当たり円 ◎上げ ◆下げ (2月9日調べ) インジウム大口~小口(99.99%) 36,000 ~ 40,000(1)

非鉄原料 (炉前材)	大阪 仲間相場	東京 仲間相場	地 金	大阪 仲間相場	東京 仲間相場		
1トン以上外税持込			高値	安値	高値	安値	
1 号 銅 線	1092	1085	電 気 銅 ◎	1187	◎ 1182	◎ 1189	◎ 1184
2 号 銅 線	1050	—	電 気 亜 鉛 ◆	444	◆ 438	◆ 444	◆ 438
上 銅 (新 切)	1063	1055	蒸 留 亜 鉛 ◆	432	◆ 426	◆ 432	◆ 426
雑 ナ ゲ ッ ト	921	915	再 生 電 気 銅 2 種 ◆	357	◆ 351	◆ 357	◆ 351
並 銅	1005	984	再 生 亜 鉛 (98%) ◆	310	◆ 304	◆ 310	◆ 304
下 銅	986	956	電 気 鉛	317	314	317	314
銅 削 粉	980	959	再 生 鉛 1 号	294	284	290	285
銅 さ い (30%)	25	25	再 生 鉛 3 号	299	295	295	291
新 切 黄 銅 セ バ	814	825	錫 1 号	◆ 3800	◆ 3750	◆ 3800	◆ 3750
コ ー ベ ル	782	783	ア ン チ モ ン	1750	1700	1750	1700
黄 銅 棒 地	780	771	ニ ッ ケ ル (メ ッ キ 用) ◆	3700	◆ 3650	◆ 3700	◆ 3650
黄 銅 削 粉	774	767	コ バ ル ト	5800	5500	5800	5500
並 黄 銅	700	665	セ レ ニ ウ ム	2700	2500	2700	2500
黄 銅 ラ ジ エ タ ー	623	611	ビ ス マ ス	1350	1250	1350	1250
交 叉 ラ ジ エ タ ー	623	616	カ ド ミ ウ ム	600	550	600	550
黄 銅 鋳 物	705	—	マ グ ネ シ ウ ム 合 金	470	450	470	450
山 送 り (55%)	415	—	ア ル ミ 地 金 99.70 % ◆	367	◆ 363	◆ 369	◆ 365
上 青 銅 鋳 物	862	—	ア ル ミ 二 次 地 金 99 %	328	323	328	323
並 青 銅 鋳 物	860	836	〃 90 %	298	293	298	293
上 青 銅 鋳 物 削 粉	855	—	ア ル ミ 二 次 合 金 ADC12	435	430	438	433
並 青 銅 鋳 物 削 粉	845	821	鋳 物 用 C2BS	459	454	461	456
新 切 リ ン 青 銅 (伸 銅)	—	1085	青 銅 合 金 地 金 3 種	1605	1595	1660	1650
〃 (鋳 物)	976	—	〃 6 種	1300	1290	1350	1340
リ ン 青 銅 削 粉	894	874	ハ ン ダ 錫 60 %	3220	3180	3240	3210
新 切 洋 白 (電 子 材)	906	881	〃 50 %	2785	2735	2805	2775
新 切 亜 鉛 ◆	233	◆ 233	〃 40 %	2410	2350	2365	2335
ダ イ カ ス ト く ず ◆	198	◆ 198	減 摩 合 金 2 種	4625	4595	4630	4600
亜 鉛 ド ロ ス ◆	177	◆ 185	〃 4 種	3920	3895	3925	3895
上 鉛	149	147	〃 7 種	1275	1225	1275	1225
電 池 素 鉛 ケ ー ス 込	32	32	ス テ ン レ ス ・ 特 金	18-8 ス テ ン レ ス 新 切	90	85	
活 字 鉛	134	131	〃 ダ ラ イ 粉	75	70		
新 切 ア ル ミ 1 級	260	259	高 耐 食 ス テ ン レ ス SUS316	280	280		
新 切 サ ッ シ 1 級	260	257	耐 熱 ス テ ン レ ス SUS310	500	500		
新 切 合 金 1 級	245	237	13 ク ロ ー ム 新 切	23	24		
機 械 鋳 物 1 級	185	192	ハ イ ス 9 種	255	255		
ビ ス 付 サ ッ シ P	206	200					
合 金 削 粉 P	125	136					
込 ガ ラ P	118	125					
カ ン ・ バ ラ	163	156					


 非鉄金属材料相場面
 PW:nikkin202302