

1969(昭和44)年11月創刊

2024(令和6)年 1月23日(火) 14288号



株式会社日刊金属

本社 大阪市北区天満2丁目12番地3号
ヴィレッジリバー南森町3階E号

TEL : 06-6353-7831

FAX : 06-6353-7832

MAIL : metal_info_osaka@nikkankinzoku.jp

WEB : https://homenikkankinzoku.jp/

購読料 12か月 77,760円 外電配付料 12か月 92,400円
6か月 38,880円 6か月 46,200円

錫建値は50円引き上げ

5,100円

1月の月内平均価格は5,070円

三菱マテリアルは22日、高純度錫地金(99.99%=フォーナイン)の相対価格を50円引き上げの5,100円にすると発表、同日より適用した。2024年1月の月内平均価格は5,070円。直近6か月の価格推移は次の通り(円/キロ、カッコ内は平均)。

2023年

8月... 5,550(1) 5,100(21) 5,000(28) 平均5,300.0

9月... 5,100(1) 5,250(6) 平均5,230.0

10月... 5,200(2) 5,050(6) 5,100(18) 平均5,100.0

11月... 5,150(1) 5,200(20) 5,100(27) 平均5,150.0

12月... 5,000(1) 5,050(19) 平均5,020.0

2024年

1月... 5,050(4) 5,100(22) 平均5,070.0

ダイハツ問題 中小企業等対策開始

経産省

経済産業省はこのほど、ダイハツ工業の生産停止により影響を受ける中小企業・小規模事業者を対象に、資金繰りなどに関する相談を受け付ける特別相談窓口を設置し、公的金融機関による資金繰り支援を行うなど支援策を講じると発表した。

特別相談窓口は、日本政策金融公庫、沖縄振興開発金融公庫、商工組合中央金庫、信用保証協会、商工会議所、都道府県商工会連合会、都道府県中小企業団体中央会、よろず支援拠点、全国商店街振興組合連合会、中小企業基盤整備機構各地域本部、各地方経済産業局に設置。影響を受ける中小企業・小規模事業者を対象に資金繰りなどに関する相談を受け付ける。

また一般保証とは別枠の限度額で融資額の100%を保証するセーフティネット保証2号を発動する。対象はダイハツ工業及びダイハツ九州株式会社と直接・間接的に一定程度の取引を行っており一定の売上等が減少することが見込まれる中小企業・小規模事業者。全国の信用保証協会にて2号の事前相談を行う(官報告示は1月26日を予定)。

日本政策金融公庫、沖縄振興開発金融公庫、商工組合中央金庫では、影響を受けて業況が悪化している中小企業・小規模事業者に対しセーフティネット貸付等を実施している。

都「スポーツ推進企業」に初認定

三菱マテリアル

三菱マテリアル株式会社(小野直樹社長)はこのほど、令和5年度「東京都スポーツ推進企業」=ロゴマーク=に初めて認定されたことを公表した。

従業員のスポーツ活動促進の取り組みやスポーツ分野の支援を行っている企業などを毎年度認定している制度。同社は2020年に「三菱マテリアル健康経営宣言」を制定。健康保険組合と協働した健康支援アプリを用いたウォーキングイベントの実施、集合型・オンラインの健康増進行事開催、各拠点でのラジオ体操などが評価された。

Nikkan
Kinzoku

home.

減摩合金・各種ハンダ
鉛滓・錫滓の精錬

中川金属精錬所

代表者 中川 譲 治

〒556-0022 大阪市浪速区桜川 1-6-22

TEL 06-6561-3759(代表)

23年度「学生優秀講演賞」を公表

日本銅学会

日本銅学会(宮崎庄司会長)は、第63回日本銅学会講演大会(2023年11月開催)で優秀な講演発表を

行った学生に贈る「学生優秀講演賞」を選び、Webサイトで公表している。8大学・高専計8名の講演が受賞=下の表。前年22年度は7大学・高専の9名が選ばれている=上の表。同賞は20年度から設けられている。

Table with 4 columns: Name, Affiliation, Degree, Presentation Title. Lists award winners from various universities and their research topics.

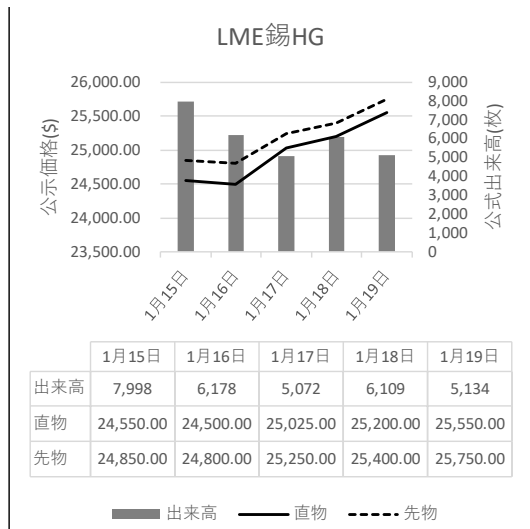
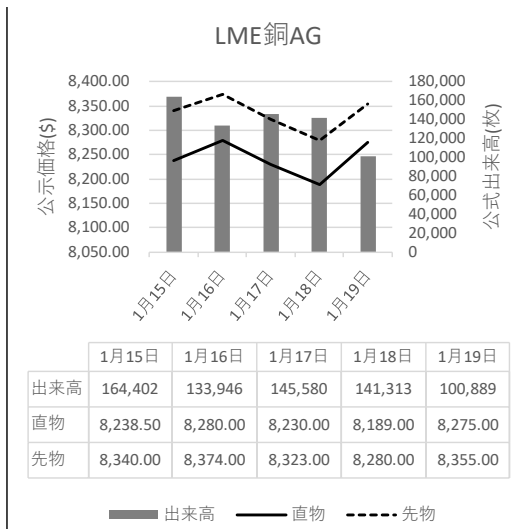


ペルー: Las Bambas銅鉱山地域コミュニティ、環境影響調査修正書に反発

1月10日付報道によると、Apurimac州Cotabambas郡Challhuahuacho区の複数の住民団体は、Las Bam-

bas銅鉱山の環境影響調査第4回修正書に関する十分な情報提供を受けていないこと、政府やMMG Las Bambas社からの約束不履行を理由として、環境大臣に対し72時間以内に対話協議会を設置するよう求める要望書を提出。Ferrobambaピットを70%拡張、マインライフの2039年まで延長をはじめ、様々な設備の新設・改善・移動等、数十件に及ぶ変更を計画。

LME公式値週間推移 1月15日~1月19日(現地)



※ 1月19日の出来高は速報値です



日本取締役協会 (113)
経産大臣賞に マニー
荏原製作所は Grand Prize
～コーポレートガバナンス表彰～

企業の不正行為が相次いで発覚しているが、コーポレートガバナンス改革を推進しようと毎年選考されているのが「コーポレートガバナンス・オブ・ザ・

イヤヤー」。一般社団法人日本取締役協会が主催、経済産業省などが後援しており、2023「特別賞・経済産業大臣賞」には医療機器等製造販売のマニー株式会社(宇都宮市)、また「Grand Prize Company」に風水力機等製造の株式会社荏原製作所(東京都大田区)が選ばれた。金属業界の企業ではないが、コーポレートガバナンスの要件や、それぞれ何が評価されたのかを紹介する。

コーポレートガバナンス(CG)改革では、成長戦略としての「形式から実質へ」に向けて21年にCGコードが改訂され、22年には経産省のCG「システム実務指針」も改訂された。こうした趣旨を踏まえ「オブ・ザ・イヤヤー」では特にガバナンスの根幹である社長・CEOの選任や、後継者計画で先進的取組を行っていると思われる企業を表彰。

選考対象は、東証プライム市場上場企業の約1千8百社。審査基準・観点等は、1次選考では、「過去3事業年度を通じて、独立社外取締役を3名以上選任していること」「取締役会において独立社外取締役を3分の1以上選任していること」「取締役の任期が1年以下であること」など。さらに「支配株主が存在しないこと」「直近事業年度末時点の時価総額が500億円以上であること」「直近事業年度から過去3事業年度の平均で、ROE10%以上であること」「直近事業年度末時点のPBRが1倍以上であること」なども挙げられている。

1次選定企業が対象の2次選考では、適切な社長・CEOの育成・選任を行うため、後継者計画に対する指名委員会による実効的な監督、客観性・透明性確保がなされているか、同実務指針に沿って以下の審査を行い、表彰候補企業を原則1～3社選定する。審査委員は、企業の社長や大学法科学院教授、弁護士、企業報告研究所代表など。

第1回審査委員会審査の主な基準・観点(一部省略・要約)

○社長・CEOの選任(交代)に際し指名委員会が活用された実績があること。

○後継者計画の策定・運用への関与等をコンプライしていること。

○監督と経営が分離されているか。

第2回審査委員会審査の主な観点(同)

○取締役会で多様性(女性・外国籍人材等)について配慮されているか。



Corporate Governance of The Year

○株主総会で社長・CEOの取締役選任議案(再任議案を含む)が高い賛成率で可決されているか。

○CG報告書の記載から、指名委員会の委員に社長・CEO等の業務執行者が入っていないか、あるいは、業務執行者が委員に入っていない必要の場合には当該業務執行者は審議から外れることとしていることが確認できるか。

○旧社長・CEOが社長・CEO交代を機に業務執行から外れているか。

さらに最終選考では、社長・CEO、指名委員長へのインタビューで、後継者計画の意義への理解や中長期的取組への本気度を確認する。

「経済産業大臣賞」 マニーの評価

社長・CEOの選任・後継者計画で先進的な取組を行い、実効的に運営されており、財務パフォーマンスが向上している点も考慮しつつ、特に以下の点が評価された。

次期CEOの評価・育成・選任を含む実効的な指名プロセスが構築され、あるべきCEO像を定めた上で、以下のプロセスを構築している。

①次期CEO候補者(複数名)が、あるべきCEO像に基づき自己評価を行った上で、自身に不足していると考え事項について自己研鑽計画書を作成、取締役会(過半数が独立社外取締役)に提出するとともに、その取組結果について、取締役会に対し中間報告と期末報告を行い、それを踏まえ指名委員会が候補者の絞り込みを行っている。

②次期CEO候補者(複数名)が取締役会で、「私の経営持論」をテーマに「私が目指す5年後、10年後のマニーの姿」と「そのために必要な戦略」について触れながらプレゼンテーションを2回行い、次期CEO候補者を評価。

③CEO交代の1年前に、次期CEO候補者の自己研鑽計画書の最終報告を受け、次期CEOを1名に仮決定している。

④仮決定後も、就任までの1年間、次期CEOが自己研鑽計画書を提出し、期待通り成長できているかについて取締役会が最終確認を行うなど慎重なプロセスを経ている。

毎年、経営環境の変化や課題等に応じて、組織の在り方と執行役の役割の見直しを行い、戦略的に最適な配置となるよう工夫がなされている。

創業家自身がCGの重要性をいち早く認識し、創業家の経営関与を排除する観点から、委員会等設置会社へ移行する等、CG改革を着実に実施し、社外取締役が取締役会議長を務めるなどの取組を進めている。

「Grand Prize Company」 荏原製作所の評価

入賞各社は、いずれもCGを意識した経営を行い、自社を改革しながら、中長期的健全な成長を実現している企業と評価した。

審査委員は「監督の機能不全を機に、すぐに「守り」のガバナンス改革に着手。早くから独立社外取締役を入れ、指名委員会等設置会社に移行。その後に「攻め」のガバナンスに重点を移動。ROIC経営を導入し、知財ROIC、生産ROICにも発展させている。そのプロセスはまさに「Governance (to) Value」そのもの。経営もガバナンスも経営者の「ハンズオン」による実行力が成果を生んだ象徴的事例」としている。

*表彰式は1月29日、帝国ホテル東京で行われる予定

故銅市況

前週末20日朝入電の海外相場は、LME（ロンドン金属取引所）銅相場で、直物の前場売値が、前営業日の8,189.00ドルより86.00ドル高の8,275.00ドル。直物の終値は、前営業日の8,223.80ドルより47.96ドル高の8,271.76ドル。3か月物の前場売値は、前営業日の8,280.00ドルより75.00ドル高の8,355.00ドル。3か月物の終値は、前営業日の8,310.00ドルより41.00ドル高の8,351.00ドル。COMEX（ニューヨーク商品取引所）銅相場の3月限は、前営業日の374.50セントより4.15セント高の378.65セント。SHFE(上海期貨交易所)銅相場の3月限は、前営業日の6万7,710元より80元安の6万7,630元。

週明け22日の東京為替市場TTSレートは、前週末の149.19円より0.01円の円安ドル高、1ドル=149.20円。20日に入電した直近のLME銅相場直物前場売値は8,275.00ドル。この値と22日の東京外国為替市場US

故銅直納問屋筋の平均値頃感 (単位は千円)

(1月19日更新)

直納問屋筋によるロット物（5トン前後）の平均的な値頃感は次の通り。

ピカ線が1102~1107、上銅新のうちタフピッチや無酸素銅などは1067~1072、並銅は1032~1042、込銅（高品位=約97%）は1022、セパは715~720。コーベルは要り用筋で656、それ以外は641ほど。黄銅削粉も同様に要り用筋666、それ以外636~646どころの値頃。並青銅鋳物削粉は903~908どころ。

小口市中相場(1トン前後)では、ピカ線が1082~1102、上銅新くずが1047~1067、普通上銅が1022~1042、2号銅線が1014~1034、並銅が1012~1032、込銅(94-97%)が960、込銅(90-93%)が962、下銅が504~554、セパが680~715、コーベルが596~641、黄銅棒地が591~636、黄銅削粉が586~631、黄銅ラジが551~559、交叉ラジが599~656、黄銅銅鋳物が575~582、送りが347~366、上青銅鋳物が900~920、並青銅鋳物が880~895、上青銅鋳物削粉が895~915、並青銅鋳物削粉が870~890どころ。

アルミ二次合金メーカー買値実勢値

(1トン程度・置場・現金・キロ当たり円)

関東地区 (1月後半)

2S=188円~209円、63S=173円~224円、アルミホイール(1P)=190円~204円、ビス付サッシ=86円~95円、エンジンコロ=87円~99円、込合金(機械鋳物)=87円~95円、缶プレス(ソフト)=57円~67円。

関西地区 (1月後半)

2S=202円~214円、63S=205円~239円、印刷版=200円~202円、アルミホイール(1P)=195円~236円、ベースメタル=121円~126円、機械鋳物=82円~86円、ダライ粉=99円~102円、ビス付サッシ=87円~112円、缶プレス=70円~75円。

ドルTTSレートから計算した国内採算値は、前週末の125万9,000円より1万3,000円高の127万2,000円。この日、電気銅建値は127万円に据え置かれた。

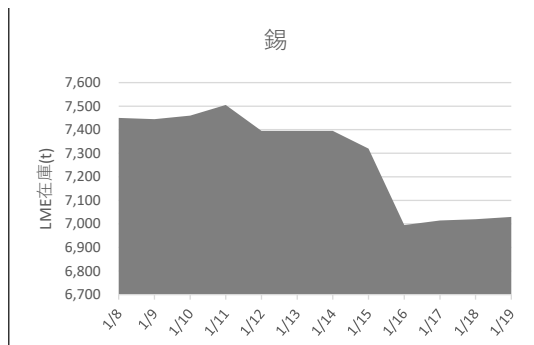
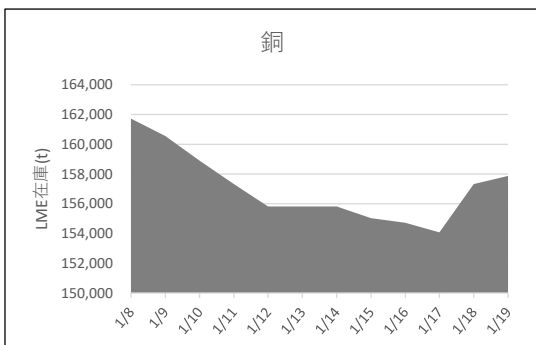
為替動向

19日、ロンドン外国為替市場のユーロは対ドルで小幅ながら上昇。16時、前日と比べ0.0030ドルのユーロ高ドル安、1ユーロ=1.0880ドル~1.0890ドルで推移した。米国の長期金利が伸び悩み持ち高調整のユーロ買いドル売りが出た。英ポンドは対ドルでほぼ横ばい。16時、前日とほぼ同水準の1ポンド=1.2670ドル~1.2680ドルで推移した。この日は発表された英国の23年12月小売売上高が前月比で3.2%減と市場予想を下回りポンドの上値を抑えた。

19日のニューヨーク外国為替市場で円相場は横ばい。前日と同水準の1ドル=148.10円~148.20円で取引を終えた。FRBの早期利下げ観測が一段と後退、日米の金利差拡大を見込んだ円売りドル買いが出た半面、東京市場で2か月ぶりの円安水準を付けたことで利益確定目的の円買いドル売りも入った。

22日早朝の東京外国為替市場で円相場は小幅ながら上昇した。8時30分、前週末17時と比べ0.15円の円高ドル安、1ドル=148.11円~148.13円で推移した。前週末に一時2か月ぶりの安値を付けたことで持ち高整理の円買いが優勢になった流れを引き継いだ。円は対ユーロでは横ばい。8時30分、前週末17時と同水準の1ユーロ=161.30円~161.33円で推移した。

LME認定倉庫在庫量推移 1月8日~1月19日(現地)





LME銅相場は反発 直物終値は8,271.76ドル

COMEX銅相場は続伸 SHFE銅相場は続落

LME非鉄相場は総じて堅調 直物終値は亜鉛2,449.85ドル、アルミ2,123.25ドル



20日朝入電した海外相場は、LME（ロンドン金属取引所）の銅相場で、直物の前場売値が、1月19日入電の8,189.00ドルより86.00ドル高の8,275.00ドル。3営業日ぶりの反発で1.05%高。この週0.17%の下落。1月に入って2.37%の下落。3か月物の前場売値は、1月19日入電の8,280.00ドルより75.00ドル高の8,355.00ドル。3営業日ぶりの反発で0.91%高。この週0.42%の下落。1月に入って2.62%の下落。LME公認倉庫の現地1月18日銅在庫は、前日の15万7,325トンより550トン増の15万7,875トン。

COMEX（ニューヨーク商品取引所）の銅相場は、1月限が、1月19日入電の374.50セントより4.20セント高の378.70セント。2営業日の続伸で1.46%高。この週1.26%の上伸。1月に入って2.41%の下落。2月限は、1月19日入電の374.40セントより4.20セント高の378.60セント。2営業日の続伸で1.46%高。この週1.26%の上伸。1月に入って2.50%の下落。

SHFE（上海期貨交易所）銅相場は、2月限が、1月19日入電の6万7,700元より20元安の6万7,680元。2営業日の続落で0.32%安。この週0.60%の下落。1月に入って1.87%の下落。中心限月に当たる3月限は、1月19日入電の6万7,710元より80元安の6万7,630元。2営業日の続落で0.44%安。この週0.65%の下落。1月に入って1.93%の下落。

錫は続伸

LME錫相場の前場売値は、直物が、1月19日入電の2万5,200.00ドルより350.00ドル高の2万5,550.00ドル。3営業日の続伸で4.07%高。この週4.93%の上伸。1月に入って1.49%の上伸。3か月物の前場売値は、1月19日入電の2万5,400.00ドルより350.00ドル高の2万5,750.00ドル。3営業日の続伸で3.62%高。この週4.25%の上伸。1月に入って0.98%の上伸。LME公認倉庫の現地1月18日錫在庫は、前日の7,020トンより10トン増の7,030トン。

鉛は上伸

LME鉛相場の前場売値は、直物が、1月19日入電の2,030.00ドルより47.00ドル高の2,077.00ドル。3営業日ぶりの反発で2.32%高。この週0.92%の上伸。1月に入って2.26%の上伸。3か月物の前場売値は、1月19日入電の2,061.00ドルより32.00ドル高の2,093.00ドル。上伸して1.55%高。この週0.22%の上伸。1月に入って1.21%の上伸。LME公認倉庫の現地1月18日鉛在庫は、前日の11万

2,625トンより400トン減の11万2,225トン。

亜鉛は反発

LME亜鉛相場の前場売値は、直物が、1月19日入電の2,440.50ドルより18.50ドル高の2,459.00ドル。4営業日ぶりの反発で0.76%高。この週0.85%の下落。1月に入って6.87%の下落。3か月物の前場売値は、1月19日入電の2,455.00ドルより16.00ドル高の2,471.00ドル。4営業日ぶりの反発で0.65%高。この週1.28%の下落。1月に入って6.90%の下落。LME公認倉庫の現地1月18日亜鉛在庫は、前日の20万4,125トンより2,075トン減の20万2,050トン。

アルミは続落 アルミ合金は横ばい 北米特殊も横ばい

LMEアルミ相場の前場売値は、直物が、1月19日入電の2,130.50ドルより8.50ドル安の2,122.00ドル。3営業日の続落で1.44%安。この週2.44%の下落。1月に入って9.14%の下落。3か月物の前場売値は、1月19日入電の2,176.00ドルより11.50ドル安の2,164.50ドル。3営業日の続落で1.84%安。この週2.65%の下落。1月に入って9.13%の下落。LME公認倉庫の現地1月18日アルミ在庫は、前日の55万6,300トンより1万1,075トン減の55万5,225トン。

LMEアルミ合金相場の前場売値は、直物が、1月19日入電より横ばいの2,035.00ドル。この週14.01%の上伸。1月に入って31.29%の上伸。3か月物の前場売値も、1月19日入電より横ばいの2,035.00ドル。この週14.01%の上伸。1月に入って31.29%の上伸。

LME北米特殊アルミ合金（NASAAC）相場の前場売値は、1月19日入電より横ばいの2,285.00ドル。この週横ばい。1月に入って横ばい。3か月物の前場売値も、1月19日入電より横ばいの2,285.00ドル。この週横ばい。1月に入って横ばい。

ニッケルは続伸

LMEニッケル相場の前場売値は、直物が、1月19日入電の1万5,870.00ドルより65.00ドル高の1万5,935.00ドル。2営業日の続伸で1.08%高。この週0.87%の下落。1月に入って2.24%の下落。3か月物の前場売値は、1月19日入電の1万6,125.00ドルより65.00ドル高の1万6,190.00ドル。2営業日の続伸で1.12%高。この週0.98%の下落。1月に入って2.29%の下落。LME公認倉庫の現地1月18日ニッケル在庫は、前日の6万9,438トンより138トン増の6万9,576トン。

LME公示価格(US\$)／1月19日

		銅	錫	鉛	亜鉛	アルミ	アルミ合金	北米特殊アルミ合金	ニッケル
直物	公示価格	8,275.00	25,550.00	2,077.00	2,459.00	2,122.00	2,035.00	2,285.00	15,935.00
	前営業日比	86.00	350.00	47.00	18.50	▲ 8.50	0.00	0.00	65.00
	週間増減比	▲ 0.17%	4.93%	0.92%	▲ 0.85%	▲ 2.44%	14.01%	0.00%	▲ 0.87%
先物	公示価格	8,355.00	25,750.00	2,093.00	2,471.00	2,164.50	2,035.00	2,285.00	16,190.00
	前営業日比	75.00	350.00	32.00	16.00	▲ 11.50	0.00	0.00	65.00
	週間増減比	▲ 0.42%	4.25%	0.22%	▲ 1.28%	▲ 2.65%	14.01%	0.00%	▲ 0.98%

海外非鉄金属相場

(1月20日 入電・現地 1月19日)

1ロット=銅、鉛、亜鉛、アルミは25トン
錫5トン、アルミ合金20トン、ニッケル6トン
セツルメント=現物・前場・売

Table with columns for metal types (銅AG, 錫HG, 鉛, 亜鉛SHG, アルミHG, アルミ合金, 北米特殊アルミ合金, ニッケル, NYコモックス相場) and rows for current price, previous day, and high/low prices.

採算価格 フレート諸チャージ込み入荷ベース(上海は前日の元・円レートで換算)

Table for '採算価格' showing prices for various metals (銅, 錫, 鉛, 亜鉛, アルミ, ニッケル) in different units.

フリー・マーケット

Table for '米国生産者価格(地金)' showing prices for silver (銀) in different units.

Table for 'NY相場' showing prices for copper (銅) and nickel (ニッケル).

Table for 'ロンドン相場(ドル)' showing prices for various metals like gold (金), platinum (アンチモン), and others.

Table for 'K L T M 銅 (MYR/KG, 出来高トン)' showing exchange rates and prices for copper.

Table for 'LME在庫(トン)' showing inventory levels for copper, tin, lead, and aluminum.

Table for '上海在庫(トン)' showing inventory levels for copper, aluminum, lead, and nickel.

Table for 'LMEプレマーケット(ドル)' showing pre-market prices for copper, tin, lead, and aluminum.

Table for '上海相場' showing prices for copper, aluminum, lead, and nickel in Shanghai.

*22日のKLTMは入電がありません

Table for 'COMEX' and '上海' showing prices for copper, aluminum, lead, and nickel.

非鉄金属製品相場

(1月22日調べ)

(キロ当たり) ◎上げ ◆下げ

伸銅品	大阪	東京	鉛亜鉛製品	大阪	東京	電線 (現場納め 定尺 関西地区 大口~小口)	
銅小板2.0ミリ	1620	1605	亜鉛板0.3×3×7	650	650	V V F	
建築用0.3ミリ	1670	1655	印刷用亜鉛板トッパン用	750	750	2C×1.6	59~61
銅大板2×1×2	1750	1805	給水管13ミリ	280	280	2C×2.0	104~107
銅管(ベース)	1800	1805	鉛板1.5ミリ	600	600	3C×1.6	109~112
水道用管(m当たり)13ミリ	1710	1715	鉛線3ミリ	450	450	3C×2.0	157~160
銅棒25ミリ	1530	1575	軽圧品	大阪	東京	I V	
銅条1.5×100	1585	1620	アルミ箔0.007ミリ	1160	1175	1.6mm	33.8~36
銅線0.9ミリ	1610	1635	〃 小板1ミリ	795	805	5.5sq	92.7~98.6
銅帯6×50	1490	1575	〃 大板1ミリ	775	795	14sq	231~245
銅平角線	1810	1805	〃 5052板	835	845	CV-T	
黄銅小板2.0ミリ	1320	1315	〃 6061板	1360	1375	600V 3C×38	1765~1876
〃 0.3ミリ	1350	1345	〃 2017板	1290	1405	600V 3C×60	2722~2893
黄銅大板2×1×2	1470	1495	〃 線3ミリ	775	790	600V 3C×100	4570~4858
黄銅管	1960	1790	〃 快削棒50ミリ	995	1010	6kV 3C×38	2867~3037
復水器用黄銅管	1930	1760	〃 合金棒50ミリ(17S)	980	990	6kV 3C×60	4022~4260
黄銅棒快削25ミリ	1070	1090	〃 合金棒50ミリ(56S)	935	950	CVV (関西-関東)	
六角棒	1100	1120	貴金属(一般小口向け)			3C×2	135~138
四角棒	1130	1150	白金(グラム)		◆4824	4C×2	181~185
鍛造用	1110	1130	パラジウム(グラム)		◆5131	6C×2	258~264
ネーバル	1210	1230	金(グラム)		◎10667	7C×2	296~303
高力	1210	1230	銀(キログラム)		◆121440	合金鉄 11月輸入単価 (CIF)	
黄銅線6ミリ	1505	1490	レアメタル輸入価格 11月通関 (CIF)			フェロマンガ2%以上炭素含有	158
黄銅平角線ロール仕上	1705	1700	金属ケイ素(99.99%未満)		345	〃 その他	193.9
黄銅条1.5×100	1315	1325	モリブデン酸化物		5530	フェロシリコン55%以上	237
リン青銅板一般用1.0ミリ	2920	3110	タンタル		97928	フェロクロム4%以上炭素含有	285
〃 バネ用0.3ミリ	3170	3370	マグネシウム		498	フェロモリブデン純分60%以上	5708
リン青銅棒25ミリ	3030	3240	コバルト		5354	フェロバナジウム	3184
リン青銅線3ミリ	3400	3610	インジウム		33625	フェロニッケル33%未満	562.6
洋白板一般用1.0ミリ	3630	3780				電気亜鉛メッキ銅板冷延1ミリ	326
〃 バネ用1.0ミリ	3760	3930					

減摩合金	1月16日改定
(500kg以上、大口価格)	
1種	4470
2種	4355
3種	4225
4種	3765
5種	3525
7種	1430
8種	1275
9種	1115

銅合金地金	1月9日発表
(標準価格)	大阪
BC 1種	1285
2種	1585
3種	1655
6種	1395
7種	1490
YBSC 3種	1130
LBC 3種	1585
PBC 2種	1685



<https://home.nikkankinzoku.co.jp/>

非鉄金属材料相場

山元建値 電気銅 1270(19) 金 9,685(22)
 () 実施日 電気鉛 366(18) 銀 109,480(22)
 電気亜鉛 424(19) 錫(99.99%) 5,100(22)

キロ当たり円 ◎上げ ◆下げ (1月22日調べ) インジウム大口~小口(99.99%) 40,000 ~ 45,000(1)

非鉄原料 (炉前材)	大阪 東京		地 金	大阪 東京			
	仲間相場	仲間相場		仲間相場	仲間相場		
1トン以上外税持込			高値	安値	高値	安値	
1 号 銅 線	1128	1119	電 気 銅 ◎	1240	1235	1242	1237
2 号 銅 線	1086	—	電 気 亜 鉛	396	390	396	390
上 銅 (新 切)	1099	1089	蒸 留 亜 鉛	384	378	384	378
雑 ナ ゲ ッ ト	964	963	再 生 電 気 銅 2 種	325	319	325	319
並 銅	1041	1025	再 生 亜 鉛 (98%)	282	276	282	276
下 銅	1022	998	電 気 鉛	343	340	343	340
銅 削 粉	1002	998	再 生 鉛 1 号	320	310	320	315
銅 さ い (30%)	25	25	再 生 鉛 3 号	325	321	325	321
新 切 黄 銅 セ バ	824	833	錫 1 号 ◎	3900	3850	3900	3850
コ ー ベ ル	788	791	ア ン チ モ ン ◎	1950	1900	1950	1900
黄 銅 棒 地	766	779	ニ ッ ケ ル (メ ッ キ 用)	2400	2350	2400	2350
黄 銅 削 粉	760	775	コ バ ル ト	5100	4800	5100	4800
並 黄 銅	765	720	セ レ ニ ウ ム	3800	3600	3800	3600
黄 銅 ラ ジ エ タ ー	622	614	ビ ス マ ス	1500	1400	1500	1400
交 叉 ラ ジ エ タ ー	713	671	カ ド ミ ウ ム	800	750	800	750
黄 銅 鋳 物	770	—	マ グ ネ シ ウ ム 合 金	480	460	480	460
山 送 り (55%)	420	—	ア ル ミ 地 金 99.70 %	359	355	361	357
上 青 銅 鋳 物	889	—	ア ル ミ 二 次 地 金 99 %	328	323	328	323
並 青 銅 鋳 物	887	874	〃 90 %	308	303	308	303
上 青 銅 鋳 物 削 粉	882	—	ア ル ミ 二 次 合 金 ADC12	421	416	424	419
並 青 銅 鋳 物 削 粉	872	859	鋳 物 用 C2BS	446	441	448	443
新 切 リ ン 青 銅 (伸 銅)	—	1118	青 銅 合 金 地 金 3 種	1595	1585	1665	1655
〃 (鋳 物)	1003	—	〃 6 種	1345	1335	1355	1345
リ ン 青 銅 削 粉	921	912	ハ ン ダ 錫 60 %	3000	2960	3020	2990
新 切 洋 白 (電 子 材)	933	919	〃 50 %	2605	2555	2625	2595
新 切 亜 鉛	260	260	〃 40 %	2275	2215	2230	2200
ダ イ カ ス ト く ず	170	170	減 摩 合 金 2 種	4260	4230	4265	4235
亜 鉛 ド ロ ス	150	160	〃 4 種	3705	3680	3710	3680
上 鉛	192	190	〃 7 種	1375	1325	1375	1325
電 池 素 鉛 ケ ー ス 込	80	80	ス テ ン レ ス ・ 特 金	18-8 ス テ ン レ ス 新 切		55	60
活 字 鉛	171	168	〃 ダ ラ イ 粉			40	45
新 切 ア ル ミ 1 級	235	242	高 耐 食 ス テ ン レ ス SUS316		◎	200	◎
新 切 サ ッ シ 1 級	237	240	耐 熱 ス テ ン レ ス SUS310		◆	265	◆
新 切 合 金 1 級	227	225	13 ク ロ ー ム 新 切			28	29
機 械 鋳 物 1 級	205	221	ハ イ ス 9 種		◆	180	◆
ビ ス 付 サ ッ シ P	215	215					
合 金 削 粉 P	160	164					
込 ガ ラ P	133	135					
カ ン ・ バ ラ	158	153					

非鉄金属材料相場面
 PW:nikkin202401