

1969(昭和44)年11月創刊

2024(令和6)年 1月31日(水) 14294号



株式会社日刊金属

本社 大阪市北区天満2丁目12番地3号
 ヴィレッジリバー南森町3階E号
 TEL: 06-6353-7831
 FAX: 06-6353-7832
 MAIL: metal_info_osaka@nikkankinzoku.jp
 WEB: https://homenikkankinzoku.jp/

購読料 12か月 77,760円 外電配送料 12か月 92,400円
 6か月 38,880円 6か月 46,200円

12月推定出荷量

前年比2か月ぶりマイナス

11月実績は2か月連続プラス

日本電線工業会

一般社団法人日本電線工業会(伊藤雅彦会長)はこのほど、国内銅電線・アルミ電線の2023年12月推定出荷量と11月実績を発表した。銅電線の12月推定は合計53,100トン、前年同月比は-0.5%で、2か月ぶりにマイナスとなる見込み。

銅電線の同比は、全7分野のうち建設・電販、自動車、電力、通信、その他内需がプラス、電気機械と輸出はマイナスになりそう。

前年比の実績では、10月以降、建設・電販、自動車、電力、輸出はプラス、電気機械、通信、その他内需はマイナスが続いている。

12月推定は、建設・電販が26,400トン同+2.0%、電気機械は10,200トン-7.6%、自動車は8,200トン+19.6%、電力3,400トン+20.4%、通信700

トン+10.9%、その他内需3,200トン+8.3%、内需計は52,100トン+3.8%。輸出は1,000トン-68.7%とみられている。(次頁へつづく)

KYOWA

関東・関西に2箇所ある生産拠点の強み
 電線のことなら協和電線工業にお任せください



協和電線工業株式会社

KYOWA ELECTRIC WIRE INDUSTRY CO., LTD.

本社・本社工場 〒581-0026 大阪府八尾市曙町1丁目7番地
 TEL (072)991-0818(代) FAX (072)991-4470
 千葉工場 〒289-0114 千葉県成田市成井925番地



「主要部門別」出荷推移(～2023年11月分実績、12月分推定) <数量>

年別	18年度	19年度	20年度	21年度	22年度	銅電線						千トン		アルミ電線		千Kmc		
						通信	電力	電気機械	自動車	建設・電販	その他内需	内需計	輸出	計	前年度比%	心線販売	電力	その他内需
	10.0	48.9	145.1	85.3	335.4	51.2	675.9	21.9	697.8	1.6	356.7	20.3	7.6	2.0	29.9	5.0	49,332	2.8
	10.5	49.8	134.9	90.4	342.2	49.6	677.5	18.8	694.2	▲0.5	342.5	18.5	6.5	5.9	31.0	3.6	38,902	▲21.1
	10.4	47.6	130.2	82.4	299.4	40.8	610.8	11.8	622.6	▲10.3	270.7	17.5	5.9	8.5	31.9	2.8	41,519	6.7
	9.0	47.2	136.6	83.9	298.1	42.2	617.1	13.3	630.4	1.2	291.1	14.9	5.8	5.7	26.4	▲17.0	44,397	6.9
	7.7	41.9	131.5	84.1	297.4	39.7	602.2	17.4	619.6	▲1.7	272.2	15.4	6.4	6.0	22.3	▲15.5	49,234	10.9
	▲14.0	▲11.3	▲3.8	0.1	▲0.2	▲6.0	▲2.4	30.5	▲1.7	▲6.5	3.5	8.4	▲89.6	▲15.5			10.9	

月別	22年4月	5月	6月	7月	8月	9月	10月	11月	12月	1月	2月	3月	23年4月	5月	6月	7月	8月	9月	10月	11月	12月(推定)	銅電線						千トン		アルミ電線		千Kmc	
																						通信	電力	電気機械	自動車	建設・電販	その他内需	内需計	輸出	計	前年度比%	心線販売	電力
	688	3,525	11,578	6,791	25,045	3,510	51,135	764	51,899	▲3.5	23,345	914	499	5	1,418	▲26.6	3,959	24.2															
	620	3,058	9,726	4,972	21,497	2,986	42,859	715	43,574	▲6.3	19,943	1,321	451	38	1,810	▲4.5	3,526	10.0															
	630	3,701	11,883	7,141	24,533	3,445	51,313	4,011	55,324	4.4	23,246	1,262	531	2	1,795	4.5	4,347	15.5															
	679	3,429	11,248	7,153	23,524	3,599	49,831	4,058	50,889	▲7.3	24,845	1,073	506	196	1,775	▲35.7	4,066	4.6															
	613	3,504	9,754	6,411	23,268	3,140	46,690	803	47,493	3.9	19,288	1,097	456	2	1,555	▲32.0	3,761	14.5															
	570	3,639	11,561	7,798	26,307	3,743	53,618	2,853	56,471	9.7	24,016	1,293	608	86	1,987	▲35.7	4,352	0.8															
	682	3,988	11,518	7,175	26,022	3,416	52,801	774	53,575	▲3.1	25,368	1,236	546	2	1,786	▲7.0	3,818	▲1.7															
	650	3,773	11,885	7,807	27,391	3,377	54,883	699	55,582	▲3.9	27,107	1,063	577	2	1,642	▲27.5	3,983	▲0.9															
	631	2,824	11,037	6,858	25,679	2,954	50,183	3,194	53,377	▲0.8	21,651	1,035	502	3	1,540	▲37.3	4,082	▲4.1															
	609	3,349	9,908	5,889	23,504	2,912	46,171	501	46,672	▲6.0	20,130	1,314	452	234	2,000	12.2	4,022	13.1															
	656	2,989	10,375	7,662	24,115	3,102	48,899	546	49,445	▲3.7	21,528	1,526	555	4	2,085	42.5	4,287	13.6															
	719	4,107	11,009	8,397	26,281	3,506	54,019	1,265	55,284	▲3.2	21,696	2,305	629	20	2,954	2.9	5,029	11.2															
	632	3,391	10,340	7,407	24,628	3,211	49,609	621	50,230	▲3.2	22,610	1,411	570	1	1,982	39.8	4,805	21.4															
	539	2,995	9,431	6,382	22,313	2,962	44,622	725	45,347	4.1	20,389	1,261	543	56	1,860	2.8	3,484	▲1.2															
	628	4,015	11,397	8,291	25,489	3,372	53,192	782	53,974	▲2.4	24,072	1,400	689	100	2,189	21.9	4,010	▲7.8															
	613	3,931	10,761	8,185	24,454	3,191	51,135	763	51,898	2.0	22,888	1,414	618	230	2,262	27.4	2,715	▲33.2															
	648	3,457	9,341	6,868	23,125	2,785	46,224	714	46,938	▲1.2	19,241	1,560	501	204	2,265	45.7	2,321	▲38.3															
	604	3,625	10,201	8,730	25,022	3,488	51,668	1,099	52,767	▲6.6	21,771	1,665	632	599	2,896	45.7	2,287	▲44.2															
	660	4,013	10,746	8,952	26,665	3,356	54,392	779	55,171	3.0	23,895	1,340	733	2	2,075	16.2	2,285	▲40.2															
	587	4,338	10,990	8,917	27,708	3,156	55,296	970	56,266	1.2	23,780	1,090	707	202	1,999	21.7	1,995	▲60.0															
	▲9.7	15.0	▲10.9	14.2	1.2	▲6.5	0.8	38.8	1.2	▲12.3	2.5	22.5	10000.0	21.7		▲60.0																	
	7.00	3,400	10,200	8,200	26,400	3,200	52,100	1,000	53,100	▲0.5	22,400	1,600	700	100	2,400	55.8																	
	10.9	20.4	▲7.6	19.6	2.0	8.3	3.8	▲68.7	▲0.5		3.5	54.6	39.4	3233.3	55.8																		

注) 網掛けは実績値で対前年同月比がマイナスのもの

また、11月実績は合計56,266トンの同+1.2%。7分野のうち同プラスは、建設・電販27,708トン+1.2%、自動車8,917トン+14.2%、電力4,338トン+15.0%、輸出970トン+38.8%。マイナスは、電

気機械10,590トン-10.9%、通信587トン-9.7%、その他内需3,156トン-6.5%。内需計は55,296トン+0.8%だった。

主要部門別の出荷は表の通り。

主要部門別出荷表(2023年11月分実績・12月分推定)

部 門	数 量(トン)						金 額(百万円)			光製品数量(kmc)					
	11月実績	前月比(%)	前年同月比(%)	12月推定	前月比(%)	前年同月比(%)	11月実績	前月比(%)	前年同月比(%)	11月実績	前月比(%)	前年同月比(%)			
通 信	587	88.9	90.3	700	119.3	110.9	1,535	93.4	97.8	225,723	89.1	108.7			
電 力	(1,090)	(81.3)	(102.5)	(1,600)	(146.8)	(154.6)	(1,119)	(84.1)	(107.4)						
	4,338	108.1	115.0	3,400	78.4	120.4	8,168	114.7	119.6	37,747	82.2	96.6			
電 気 機 械	(252)	(81.6)	(103.7)				(343)	(83.9)	(103.6)						
	10,590	98.5	89.1	10,200	96.3	92.4	18,817	99.0	92.0						
自 動 車	(310)	(105.1)	(159.8)				(1,445)	(106.3)	(139.2)	【その他内需】 219,347	74.8	82.4			
	8,917	99.6	114.2	8,200	92.0	119.6	54,304	103.2	127.4						
建 設 ・ 電 販	(87)	(107.4)	(87.9)				(139)	(108.6)	(106.9)						
	27,708	103.9	101.2	26,400	95.3	102.0	50,197	103.8	104.8						
そ の 他 内 需	(58)	(120.8)	(141.5)	(700)	(99.0)	(139.4)	(92)	(117.9)	(121.1)						
	3,156	94.0	93.5	3,200	101.4	108.3	8,184	93.8	93.0						
内 需 計	(1,797)	(86.7)	(109.6)	(2,300)	(128.0)	(149.6)	(3,137)	(94.9)	(119.8)						
	55,296	101.7	100.8	52,100	94.2	103.8	141,204	102.7	110.2	482,817	81.5	94.1			
輸 出	(202)	(10,100.0)	(10,100.0)	(100)	(49.5)	(3,333.3)	(181)	(1,292.9)	(1,645.5)						
	970	124.5	138.8	1,000	103.1	31.3	6,424	112.1	124.0	1,112,295	65.7	32.0			
合 計	(1,999)	(96.3)	(121.7)	(2,400)	(120.1)	(155.8)	(3,318)	(100.0)	(126.3)						
	56,266	102.0	101.2	53,100	94.4	99.5	147,628	103.1	110.7	1,595,112	69.8	40.0			
心 線 販 売	(640)	(108.1)	(125.7)	(700)	(109.4)	(138.9)	(243)	(109.5)	(123.4)						
	23,780	99.5	87.7	22,400	94.2	103.5	29,394	100.1	95.6						

資源・エネルギー分野の日豪協力

齋藤経産相 豪・資源大臣と会談

齋藤健経済産業大臣は29日、豪州のキング資源大臣兼北部豪州担当大臣と会談を行い、資源・エネルギー分野の日豪協力について意見交換した=写真。

会談では、LNGや石炭等資源の安定供給と信頼できる投資環境の確保や、重要鉱物のサ



日豪協力について意見交換

プライチェーン強化に向けた協力の継続、また、イノベーションにまで広げたアジア地域の脱炭素化に貢献していくことで一致した。

アルミニウム地金

アルミニウム原料

熟練ポット炉技術で歩留まり UP!

井関金属株式会社

代表取締役 柳 一根

〒587-0021 大阪府堺市美原区小平尾 407

☎ 072-361-3333 fax 072-362-7667

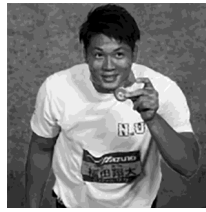
陸上3選手の入社内定

住友電工

住友電気工業株式会社(井上治社長)はこのほど、東京五輪代表など優れた成績をもつ陸上競技選手3名の入社内定を決め、公表した。福田翔大、黒川和樹、鈴木碧斗の3選手で2024年4月1日付で入社する予定。

住友電工グループは特に陸上競技部について「世界で戦える選手を輩出すること」を目標に取り組みを強化。

ハンマー投げの福田選手はベストが72m18(日本歴代7位)で2023年アジア投擲選手権で優勝。黒川選手は400mH、48秒58(同7位)で東京五輪代表。鈴木選手は100m、10秒33で東京五輪4×400mリレーの代表(4走)だった。



福田翔大選手 (左上)
黒川和樹選手 (右上)
鈴木碧斗選手 (左)



2月の洋白・

りん青銅価格を発表 関口富美雄商店

関口富美雄商店は、2024年2月の洋白及びりん青銅価格を発表した。

洋白は、ばね用洋白板が10円引き下げ、洋白板2種も11円引き下げ、洋白線2種は12円引き下げとなった。

また、りん青銅は、ばね用りん青銅板が8円引き上げ、りん青銅板2種を5円引き上げ、りん青銅線も5円引き上げ、快削りん青銅棒を3円引き上げとした。

各品種の販売価格は次の通り。(1kg当たり、◎：プラス、▲：マイナス)

- ◆ばね用洋白板 (C7701P) 3,400円 (▲ 10)
- ◆洋白板2種 (C7521P) 3,294円 (▲ 11)
- ◆洋白線2種 (C7521W) 3,373円 (▲ 12)
- ◆ばね用りん青銅板 (C5210P) 3,545円 (◎ 8)

- ◆りん青銅板2種 (C5191P) 3,231円 (◎ 5)
- ◆りん青銅線 (C5191W) 3,516円 (◎ 5)
- ◆快削りん青銅棒 (C5441B) 3,426円 (◎ 3)

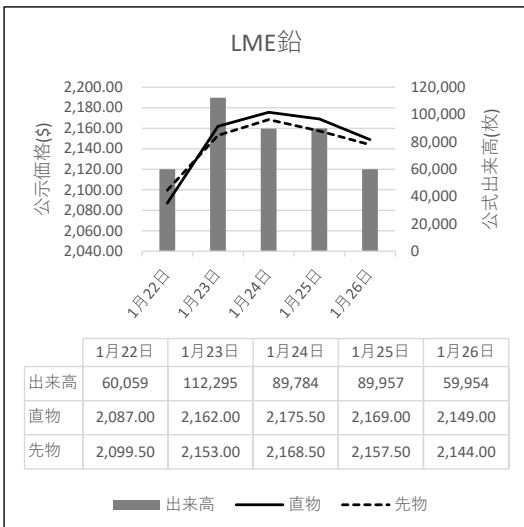


鉛滓・鉛管板屑

株式会社 國樹商店

〒556-0011 本 社 大阪市浪速区難波中 1-16-8
電話 06-6649-0045 代表
〒556-0011 工 場 大阪市浪速区稲荷 1-11-5
電話 06-6561-7331~2

LME公式値週間推移 1月22日~1月26日(現地)



故銅市況

30日朝入電の海外相場は、LME（ロンドン金属取引所）銅相場で、直物の前場売値が、前営業日の8,486.00ドルより39.00ドル安の8,447.00ドル。直物の終値は、前営業日の8,477.50ドルより29.45ドル安の8,448.05ドル。3か月物の前場売値は、前営業日の8,579.00ドルより31.50ドル安の8,547.50ドル。3か月物の終値は、前営業日の8,568.50ドルより23.00ドル安の8,545.50ドル。COMEX（ニューヨーク商品取引所）銅相場の3月限は、前営業日の386.90セントより1.70セント安の385.20セント。SHFE(上海期貨交易所)銅相場の3月限は、前営業日の6万8,870元より140元高の6万9,010元。

週明け29日の東京為替市場TTSレートは、前日週末の148.70円より0.55円の円安ドル高、1ドル＝149.25円。27日に入電した直近のLME銅相場直物前場売値は8,447.00ドル。この値と29日の東京外国為替市

故銅直納問屋筋の平均値頃感 (単位は千円)

(1月29日更新)

直納問屋筋によるロット物（5トン前後）の平均的な値頃感は次の通り。

ピカ線が1126～1131、上銅新のうちタフピッチや無酸素銅などは1091～1096、並銅は1056～1066、込銅（高品位＝約97％）は1046、セバは745～750。コーベルは要り用筋で686、それ以外は671ほど。黄銅削粉も同様に要り用筋696、それ以外666～676どころの値頃。並青銅鋳物削粉は924～929どころ。

小口市中相場(1トン前後)では、ピカ線が1106～1126、上銅新くずが1071～1091、普通上銅が1046～1066、2号銅線が1038～1058、並銅が1036～1056、込銅(94-97%)が984、込銅(90-93%)が986、下銅が542～592、セバが710～745、コーベルが626～671、黄銅棒地が621～666、黄銅削粉が616～661、黄銅ラジが581～589、交叉ラジが614～671、黄銅鋳物が587～594、送りが347～366、上青銅鋳物が921～941、並青銅鋳物が901～916、上青銅鋳物削粉が916～936、並青銅鋳物削粉が891～911どころ。

アルミニウム二次合金メーカー買値実勢値

(1トン程度・置場・現金・キロ当たり円)

関東地区 (1月後半)

2S=188円～209円、63S=173円～224円、アルミホイール(1P)=190円～204円、ビス付サッシ=86円～95円、エンジンコア=87円～99円、込合金(機械鋳物)=87円～95円、缶プレス(ソフト)=57円～67円。

関西地区 (1月後半)

2S=202円～214円、63S=205円～239円、印刷版=200円～202円、アルミホイール(1P)=195円～236円、ベースメタル=121円～126円、機械鋳物=82円～86円、ダライ粉=99円～102円、ビス付サッシ=87円～112円、缶プレス=70円～75円。

場USドルTTSレートから計算した国内採算値は、前週末の129万9,000円より1,000円安の129万8,000円。

この日、電気銅建値は128万円に据え置かれた。

為替動向

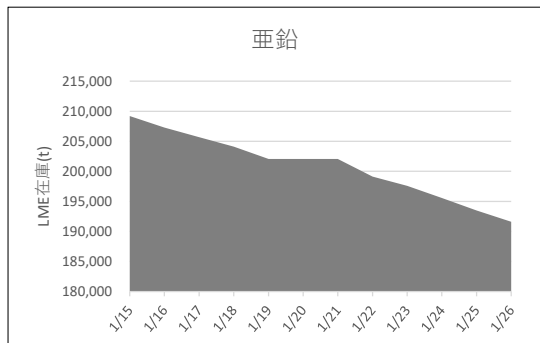
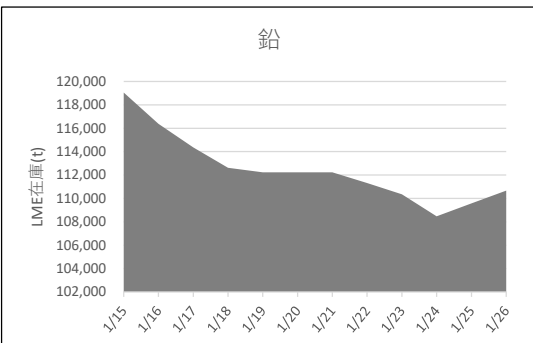
26日、ロンドン外国為替市場のユーロは対ドルで上昇。16時、前日と比べ0.0030ドルのユーロ高ドル安、1ユーロ＝1.0860ドル～1.0870ドルで推移した。欧州の株式相場上昇を受けユーロが買われた。この日発表された米国の23年12月のPCE物価指数で食品とエネルギーを除くコア指数の上昇率が前年同月比で市場予想を下回ったことがユーロ買いドル売りを誘った。

26日のニューヨーク外国為替市場で円相場は続落した。前日と比べ0.50円の円安ドル高、1ドル＝148.10円～148.20円で取引を終えた。26日発表の23年12月PCEで前月比が0.7%増と市場予想の0.5%増を上回った。コア指数上昇率で前年同月比が2.9%と前月の3.2%から鈍化、市場予想の3.0%を下回ったことからインフレ減速基調が継続しソフトランディングへの期待が強まっている。

29日早朝の東京外国為替市場でも円相場は下落した。8時30分、前週末17時と比べ0.25円の円安ドル高、1ドル＝148.02円～148.05円で推移した。米国では底堅い景気を背景に長期金利が上昇、日米の金利差拡大を意識した円売りドル買いが優勢になった。

円は対ユーロでも下落。8時30分、前週末17時と比べ0.67円の円安ユーロ高、1ユーロ＝160.55円～160.60円で推移した。

LME認定倉庫在庫推移 1月15日～1月26日(現地)





LME銅相場は続落 直物終値は8,455.00ドル
COMEX銅相場は反発 SHFE銅相場は小幅反落
LME非鉄相場はまちまち 直物終値は亜鉛2,545.00ドル、アルミ2,225.63ドル



30日朝入電した海外相場は、LME（ロンドン金属取引所）の銅相場で、直物の前場売値が、1月27日入電の8,447.00ドルより26.00ドル安の8,421.00ドル。2営業日の続落で0.77%安。この週0.31%の下落。1月に入って0.65%の下落。3か月物の前場売値は、1月27日入電の8,547.50ドルより22.50ドル安の8,525.00ドル。2営業日の続落で0.63%安。この週0.26%の下落。1月に入って0.64%の下落。

LME公認倉庫の現地1月26日銅在庫は、前日の15万1,350トンより1,000トン減の15万0,350トン。

COMEX（ニューヨーク商品取引所）の銅相場は、1月限が、1月27日入電の385.05セントより2.25セント高の387.30セント。3営業日ぶりの反発で0.58%高。この週0.58%の上伸。1月に入って0.19%の下落。2月限は、1月27日入電の384.80セントより2.60セント高の387.40セント。3営業日ぶりの反発で0.68%高。この週0.68%の上伸。1月に入って0.23%の下落。

SHFE（上海期貨交易所）銅相場は、2月限が、1月27日入電の6万8,930元より80元安の6万8,850元。4営業日ぶりの反落で0.12%安。この週0.12%の下落。1月に入って0.17%の下落。中心限月に当たる3月限は、1月27日入電の6万9,010元より40元安の6万8,970元。4営業日ぶりの反落で0.06%安。この週0.06%の下落。1月に入って0.01%の上伸。

錫は反落

LME錫相場の前場売値は、直物が、1月27日入電の2万6,550.00ドルより200.00ドル安の2万6,350.00ドル。5営業日ぶりの反落で0.75%安。この週0.75%の下落。1月に入って4.67%の上伸。3か月物の前場売値は、1月27日入電の2万6,725.00ドルより150.00ドル安の2万6,575.00ドル。5営業日ぶりの反落で0.56%安。この週0.56%の下落。1月に入って4.22%の上伸。

LME公認倉庫の現地1月26日錫在庫は、前日の6,515トンより175トン減の6,340トン。

鉛は反発

LME鉛相場の前場売値は、直物が、1月27日入電の2,149.00ドルより31.00ドル高の2,180.00ドル。3営業日ぶりの反発で1.44%高。この週1.44%の上伸。1月に入って7.34%の上伸。3か月物の前場売値は、1月27日入電の2,144.00ドルより23.00ドル高の2,167.00ドル。3営業日ぶりの反発で1.07%高。この週1.07%の上伸。1月に入って4.79%の上伸。

LME公認倉庫の現地1月26日鉛在庫は、前日の11万0,675トンより25トン減の11万0,650トン。

亜鉛は続落

LME亜鉛相場の前場売値は、直物が、1月27日入電の2,582.00ドルより16.00ドル安の2,566.00ドル。2営業日の続落で1.12%安。この週0.62%の下落。1月に入って2.82%の下落。3か月物の前場売値は、1月27日入電の2,590.00ドルより23.00ドル安の2,567.00ドル。2営業日の続落で1.12%安。この週0.89%の下落。1月に入って3.28%の下落。

LME公認倉庫の現地1月26日亜鉛在庫は、前日の19万1,600トンより675トン減の19万0,925トン。

アルミは続伸 アルミ合金は横ばい 北米特殊も横ばい

LMEアルミ相場の前場売値は、直物が、1月27日入電の2,212.00ドルより2.00ドル高の2,214.00ドル。2営業日の続伸で1.17%高。この週0.09%の上伸。1月に入って5.20%の下落。3か月物の前場売値は、1月27日入電の2,250.00ドルより1.00ドル高の2,251.00ドル。2営業日の続伸で0.94%高。この週0.04%の上伸。1月に入って5.50%の下落。LME公認倉庫の現地1月26日アルミ在庫は、前日の54万6,250トンより万3,500トン減の54万2,750トン。

LMEアルミ合金相場の前場売値は、直物が、1月27日入電より横ばいの1,935.00ドル。この週横ばい。1月に入って24.84%の上伸。3か月物の前場売値も、1月27日入電より横ばいの1,935.00ドル。この週横ばい。1月に入って24.84%の上伸。

LME北米特殊アルミ合金（NASAAC）相場の前場売値は、1月27日入電より横ばいの2,305.00ドル。この週横ばい。1月に入って0.88%の上伸。3か月物の前場売値も、1月27日入電より横ばいの2,305.00ドル。この週横ばい。1月に入って0.88%の上伸。

ニッケルは反落

LMEニッケル相場の前場売値は、直物が、1月27日入電の1万6,535.00ドルより250.00ドル安の1万6,285.00ドル。5営業日ぶりの反落で1.51%安。この週1.51%の下落。1月に入って0.09%の下落。3か月物の前場売値は、1月27日入電の1万6,790.00ドルより240.00ドル安の1万6,550.00ドル。5営業日ぶりの反落で1.43%安。この週1.43%の下落。1月に入って0.12%の下落。

LME公認倉庫の現地1月26日ニッケル在庫は、前日の6万9,276トンより36トン減の6万9,240トン。

LME公示価格(US\$)／1月29日

		銅	錫	鉛	亜鉛	アルミ	アルミ合金	北米特殊アルミ合金	ニッケル
直物	公示価格	8,421.00	26,350.00	2,180.00	2,566.00	2,214.00	1,935.00	2,305.00	16,285.00
	前営業日比	▲ 26.00	▲ 200.00	31.00	▲ 16.00	2.00	0.00	0.00	▲ 250.00
先物	公示価格	8,525.00	26,575.00	2,167.00	2,567.00	2,251.00	1,935.00	2,305.00	16,550.00
	前営業日比	▲ 22.50	▲ 150.00	23.00	▲ 23.00	1.00	0.00	0.00	▲ 240.00

海外非鉄金属相場

(1月30日 入電・現地 1月29日)

1ロット=銅、鉛、亜鉛、アルミは25トン
錫5トン、アルミ合金20トン、ニッケル6トン
セツルメント=現物・前場・売

Table with columns for metal types (銅AG, 錫HG, 鉛, 亜鉛SHG, アルミHG, アルミ合金, 北米特殊アルミ合金, ニッケル) and rows for current price, previous price, and high/low prices.

NY コメックス相場
出新高: 1ロットは12.5ショート・トン、銅はポンド当たりセント
金・プラチナ・パラジウムはオンス当たりドル、銀はオンス当たりセント

Table for NY Comex prices with columns for metal types (銅HG, 金, 銀, プラチナ, パラジウム) and rows for 1-month, 2-month, 3-month, 4-month, 5-month limits, and daily/weekly high/low.

採算価格 フレート諸チャージ込み入荷ベース(上海は前日の元・円レートで換算)

Table for calculation prices (採算価格) with columns for metal types and rows for LME (円ベース/キロ), COMEX, and Shanghai prices.

フリー・マーケット

■米国生産者価格(地金)

Table for US producer prices with columns for metal types (銀) and rows for EH社 and HH社 prices.

■NY相場

Table for NY prices with columns for metal types (銅) and rows for current price and high/low prices.

■ロンドン相場(ドル)

Table for London prices with columns for metal types (金, アンチモン, ビスマス, カドミウム, インジウム, セレニウム, スポンジチタン, フェロモリブデン, コバルト, マグネシウム, タングステン, タンタル) and rows for current price and high/low prices.

■K L T M 錫 (MYR/KG、出来高トン)

Table for K L T M tin prices with columns for market type (相場, 出来高) and rows for O D レート, M \$ / U S \$ レート, 採算円/キロ, US\$採算円/キロ.

■LME在庫(トン)

Table for LME inventory with columns for metal types (銅, 錫, 鉛, 亜鉛, アルミ, アルミ合金, 北米特殊アルミ合金, ニッケル) and rows for current inventory and change.

■上海在庫(トン)

Table for Shanghai inventory with columns for metal types (銅, アルミ, 亜鉛, 鉛, ニッケル) and rows for current inventory and change.

■LMEプレマーケット(ドル)

Table for LME pre-market with columns for metal types (銅, 錫, 鉛, 亜鉛, アルミ, ニッケル) and rows for current price and high/low prices.

■上海相場

Table for Shanghai prices with columns for metal types (銅, アルミ, 亜鉛, 鉛, ニッケル) and rows for 2-month, 3-month limits, and daily/weekly high/low.

※30日のKLTMは入電がありません

Table for exchange rates (為替相場) with columns for metal types and rows for LME (円ベース/キロ), COMEX, and Shanghai prices.

非鉄金属製品相場

(1月30日調べ)

(キロ当たり) ◎上げ ◆下げ

伸銅品	大阪	東京	鉛亜鉛製品	大阪	東京	電線(現場納め 定尺 関西地区 大口~小口)		
銅小板2.0ミリ	1650	1630	亜鉛板0.3×3×7	650	650	V V F		
建築用0.3ミリ	1700	1680	印刷用亜鉛板トッパン用	750	750	2C×1.6	59~61	
銅大板2×1×2	1780	1830	給水管13ミリ	280	280	2C×2.0	104~107	
銅管(ベース)	1810	1830	鉛板1.5ミリ	600	600	3C×1.6	109~112	
水道用管(m当たり)13ミリ	1720	1740	鉛線3ミリ	450	450	3C×2.0	157~160	
銅棒25ミリ	1560	1600	軽圧品		大阪	東京	I V	
銅条1.5×100	1615	1645	アルミ箔0.007ミリ	1160	1175	1.6mm	33.8~36	
銅線0.9ミリ	1640	1660	// 小板1ミリ	795	805	5.5sq	92.7~98.6	
銅帯6×50	1520	1600	// 大板1ミリ	775	795	14sq	231~245	
銅平角線	1840	1830	// 5052板	835	845	CV-T		
黄銅小板2.0ミリ	1350	1335	// 6061板	1360	1375	600V 3C×38	1765~1876	
// 0.3ミリ	1380	1365	// 2017板	1290	1405	600V 3C×60	2722~2893	
黄銅大板2×1×2	1500	1515	// 線3ミリ	775	790	600V 3C×100	4570~4858	
黄銅管	1970	1810	// 快削棒50ミリ	995	1010	6kV 3C×38	2867~3037	
復水器用黄銅管	1940	1780	// 合金棒50ミリ(17S)	980	990	6kV 3C×60	4022~4260	
黄銅棒快削25ミリ	1090	1100	// 合金棒50ミリ(56S)	935	950	CVV (関西~関東)		
六角棒	1120	1130	貴金属(一般小口向け)			3C×2	135~138	
四角棒	1150	1160	白金(グラム)	◎ 4921		4C×2	181~185	
鍛造用	1130	1140	パラジウム(グラム)	◎ 5329		6C×2	258~264	
ネーバル	1230	1240	金(グラム)	◆ 10643		7C×2	296~303	
高力	1230	1240	銀(キログラム)	◎ 124300		合金鉄 12月輸入単価 (CIF)		
黄銅線6ミリ	1535	1500	レアメタル輸入価格 12月通関 (CIF)			フェロマンガン2%以上炭素含有	◆ 144	
黄銅平角線ロール仕上	1735	1710	金属ケイ素(99.99%未満)	◎ 364		// その他	◎ 210.8	
黄銅条1.5×100	1345	1335	モリブデン酸化物	◆ 4839		フェロシリコン55%以上	◎ 240	
リン青銅板一般用1.0ミリ	2920	3110	タンタル	◆ 86295		フェロクロム4%以上炭素含有	◎ 979	
// バネ用0.3ミリ	3170	3370	マグネシウム	◆ 457		フェロモリブデン純分60%以上	◆ 5161	
リン青銅棒25ミリ	3030	3240	コバルト	◆ 5047		フェロバナジウム	◆ 2818	
リン青銅線3ミリ	3400	3610	インジウム	◆ 30468		フェロニッケル33%未満	◆ 539.3	
洋白板一般用1.0ミリ	◆ 3620	◆ 3770				電気亜鉛メッキ銅板冷延1ミリ	326	
// バネ用1.0ミリ	◆ 3750	◆ 3920						

減摩合金	1月16日改定
(500kg以上、大口価格)	
1種	4470
2種	4355
3種	4225
4種	3765
5種	3525
7種	1430
8種	1275
9種	1115

銅合金地金	1月9日発表
(標準価格)	大阪
BC 1種	1285
2種	1585
3種	1655
6種	1395
7種	1490
YBSC 3種	1130
LBC 3種	1585
PBC 2種	1685



<https://home.nikkankinzoku.co.jp/>

非鉄金属材料相場

山元建値 電気銅 1300(29) 金 9,652(30)
 () 実施日 電気鉛 384(26) 銀 111,880(30)
 電気亜鉛 454(26) 錫(99.99%) 5,400(26)
 キロ当たり円 ◎上げ ◆下げ (1月30日調べ) インジウム大口~小口(99.99%) 40,000 ~ 45,000(1)

非鉄原料 (炉前材)	大阪 仲間相場		東京 仲間相場		地 金				
					大阪 仲間相場	高値	安値	高値	安値
1 トン以上外税持込									
1 号 銅 線	1150	1141	電 気 銅	◆1260	◆1255	◆1262	◆1257		
2 号 銅 線	1108	—	電 気 亜 鉛	426	420	426	420		
上 銅 (新 切)	1121	1111	蒸 留 亜 鉛	414	408	414	408		
雑 ナ ゲ ッ ト	986	985	再 生 電 気 銅 2 種	353	347	353	347		
並 銅	1063	1047	再 生 亜 鉛 (98%)	311	305	311	305		
下 銅	1044	1020	電 気 鉛	361	358	361	358		
銅 削 粉	1024	1020	再 生 鉛 1 号	344	334	344	339		
銅 さ い (30%)	25	25	再 生 鉛 3 号	349	345	349	345		
新 切 黄 銅 セ バ	854	865	錫 1 号	4150	4100	4150	4100		
コ ー ベ ル	818	821	ア ン チ モ ン	2050	2000	2050	2000		
黄 銅 棒 地	796	809	ニ ッ ケ ル (メ ッ キ 用)	2500	2450	2500	2450		
黄 銅 削 粉	790	805	コ バ ル ト	5100	4800	5100	4800		
並 黄 銅	780	735	セ レ ニ ウ ム	3800	3600	3800	3600		
黄 銅 ラ ジ エ タ ー	652	644	ビ ス マ ス	1500	1400	1500	1400		
交 叉 ラ ジ エ タ ー	728	686	カ ド ミ ウ ム	750	700	750	700		
黄 銅 鋳 物	785	—	マ グ ネ シ ウ ム 合 金	480	460	480	460		
山 送 り (55%)	420	—	ア ル ミ 地 金 99.70 %	◆371	◆367	◆373	◆369		
上 青 銅 鋳 物	909	—	ア ル ミ 二 次 地 金 99 %	328	323	328	323		
並 青 銅 鋳 物	907	896	〃 90 %	303	298	303	298		
上 青 銅 鋳 物 削 粉	902	—	ア ル ミ 二 次 合 金 ADC12	421	416	424	419		
並 青 銅 鋳 物 削 粉	892	880	鋳 物 用 C2BS	446	441	448	443		
新 切 リ ン 青 銅 (伸 銅)	—	1140	青 銅 合 金 地 金 3 種	1615	1605	1695	1685		
〃 (鋳 物)	1023	—	〃 6 種	1365	1355	1385	1375		
リ ン 青 銅 削 粉	941	934	ハ ン ダ 錫 60 %	3000	2960	3020	2990		
新 切 洋 白 (電 子 材)	953	941	〃 50 %	2605	2555	2625	2595		
新 切 亜 鉛	270	270	〃 40 %	2275	2215	2230	2200		
ダ イ カ ス ト く ず	180	180	減 摩 合 金 2 種	4260	4230	4265	4235		
亜 鉛 ド ロ ス	160	170	〃 4 種	3705	3680	3710	3680		
上 鉛	198	196	〃 7 種	1375	1325	1375	1325		
電 池 素 鉛 ケ ー ス 込	80	80	ス テ ン レ ス ・ 特 金	18-8 ス テ ン レ ス 新 切		55	60		
活 字 鉛	177	174		〃 グ ラ イ 粉		40	45		
新 切 ア ル ミ 1 級	235	242		高 耐 食 ス テ ン レ ス SUS316		200	200		
新 切 サ ッ シ 1 級	237	240		耐 熱 ス テ ン レ ス SUS310		265	265		
新 切 合 金 1 級	227	225		13 ク ロ ー ム 新 切		28	29		
機 械 鋳 物 1 級	205	221		ハ イ ス 9 種		180	180		
ビ ス 付 サ ッ シ P	215	215							
合 金 削 粉 P	160	164							
込 ガ ラ P	133	135							
カ ン ・ バ ラ	158	153							

非鉄金属材料相場面
 PW:nikkin202401