



株式会社日刊金属

本社 大阪市北区天満2丁目12番地3号
 ヴィレッジリバー南森町3階E号
 TEL: 06-6353-7831
 FAX: 06-6353-7832
 MAIL: metal_info_osaka@nikkankinzoku.co.jp
 WEB: https://homenikkankinzoku.co.jp/

購読料 12か月 77,760円 外電配信料 12か月 92,400円
 6か月 38,880円 6か月 46,200円

非鉄金属市況・需給動向12月報告

銅、亜鉛 利下げ期待で下旬上昇

ニッケルは安値圏

JOGMEC

独立行政法人エネルギー・金属鉱物資源機構(高原一郎理事長)はこのほど、2023年12月のベースメタル市況動向などを公表した。銅、亜鉛は上旬下落したが、米利下げ期待により下旬は上昇基調、ニッケルは上昇要因に欠け安値圏で推移した。

■12月市況動向

①銅、上旬は中国信用格付け引き下げにより下落も、下旬は需要拡大期待から上昇基調に：11月末にパナマCobre Panama銅鉱山の操業停止を巡って供給懸念が台頭するなか、当月は8,456.0US\$/tとやや上昇してスタート。5日、米格付け会社Moody'sが中国の信用格付けを財政・経済リスクの上昇から引き下げ、中国国内株式市場の低迷が下落をもたらした。パナマにおける供給懸念も影響は限定的であり、13日に当月最安値8,205.0US\$/tまで下落した。一方、同日、米連邦公開市場委員会(FOMC)は政策金利を3会合連続で据え置いた。米FRBのPowell議長をはじめ関係者のハト派の姿勢から、市場では米金利はピークに達し利下げ局面へ移行する想定が強まった。また中国では銅精鉱輸入がほぼ2年ぶりの高水準となり、世界的な需要拡大期待に押し上げられて28日に当月最高値8,530.0US\$/tをつけた。銅は、再生可能エネルギーなど予測される将来の需要増加に対し新規プロジェクトによる増産が少ないと懸念されている。投機筋による需給懸念もあり、他のベースメタルと異なって、期末価格は8,476.0US\$/tと年初を上回って越年した。

②亜鉛、下旬の上昇は在庫動向が影響か：亜鉛は、

アルミニウム地金

アルミニウム原料

熟練ポット炉技術で歩留まりUP!

井関金属株式会社

代表取締役 柳 一根

〒587-0021 大阪府堺市美原区小平尾 407

☎ 072-361-3333 fax 072-362-7667


当月2,465.5US\$/tでスタートし、銅と似た値動きとなった。上旬は中国の景気不安により押し下げられ、11日に当月最安値2,374.5US\$/tをつけた。下旬は米利下げ期待から上昇傾向となり、再び2,600.0US\$/tを上回る展開となった。また、LME在庫は2年ぶりの高水準となっているものの投機的な動きがみられており、SHFE在庫は1年ぶりの低水準になっていることも上昇の一因とみられる。地金マーケットにおいて2023年、24年は需給バランスが赤字になると見込まれていることも下落を抑制し、期末は2,640.5US\$/tと当月最高値で越年した。23年は2,000US\$/t台の水準で推移するなど歴史的には低水準となっていないものの、需要の減退が重しとなり、年初比では約12%の下落となった。

③ニッケル、上昇の手がかりに欠け依然当年最安値圏を推移：ニッケルは、インドネシアの増産がもたらす供給過多により下落圧力が続いている。当月は16,655.0US\$/tでスタートし、当月最高値が16,740.0US\$/t、最安値が16,000.0US\$/tと変化幅は微小で、当年最安値こそ更新しなかったものの近い水準を推移する結果となった。投機的な注目も乏しく、期末は16,300.0US\$/tと年初から48%近く下落した。



銅・アルミレポート

橋本アルミ株式会社取締役
橋本 健一郎



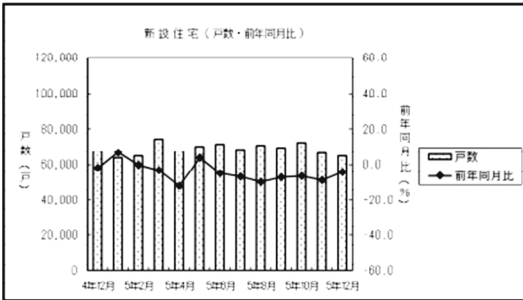
1月の銅の概況及び2月の見通し (2)

予想レンジ

LMEセツル	8,000-8,500ドル	●
建値	120万円-132万円	●
為替	145円~150円	レンジ内

(1か月間TTM)

新設住宅戸数



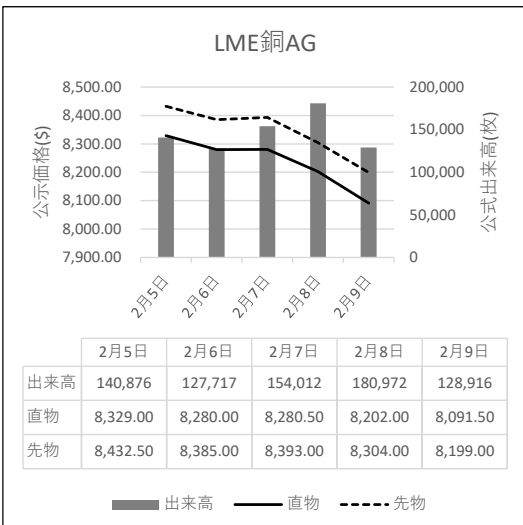
◆貿易関連指標

【輸出】

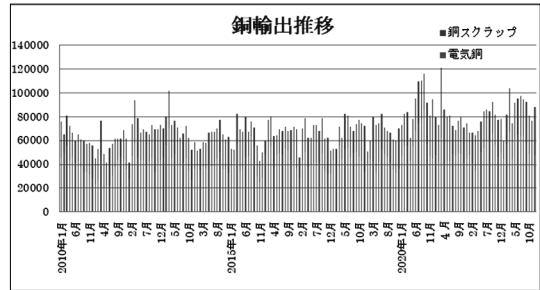
電気銅は-5.6%の4万7,539 t。
スクラップは+45%の4万562 t。

輸出	10月	11月	12月
電気銅	4万8927 t	3万9986 t	4万7539 t
前年比	-13.3%	-13.9%	-5.6%
スクラップ	3万2007 t	3万6780 t	4万562 t
前年比	+25.9%	+20.2%	+45%

〰️LME公式値週間推移 2月5日~2月9日(現地)



輸出推移

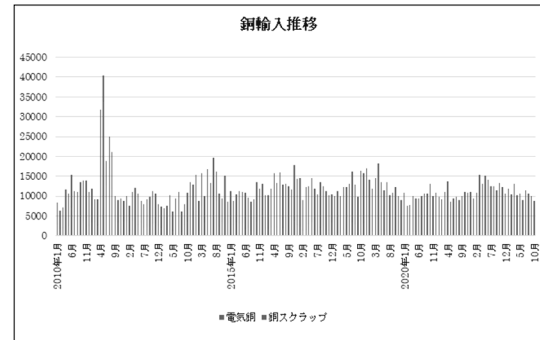


【輸入】

電気銅は-21.4%の22 t。
スクラップは-25.1%の7,986 t。

輸入	10月	11月	12月
電気銅	857 t	2822 t	22 t
前年比	+20.9%	+341.6%	-21.4%
スクラップ	7949 t	7367 t	7986 t
前年比	-63.4%	-36.7%	-25.1%

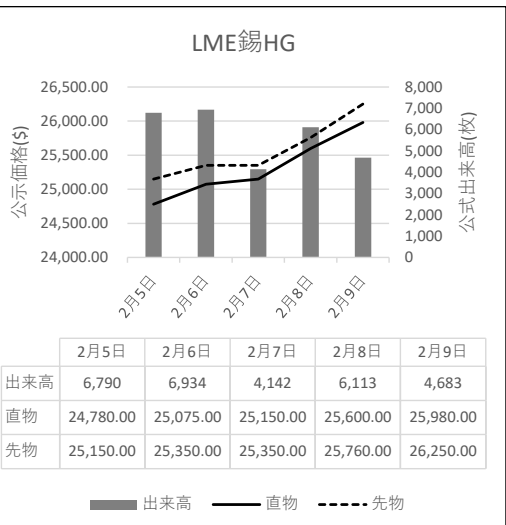
輸入推移



出典 財務省 貿易統計

(次号へつづく)

<https://nikkankinzoku.co.jp/>
PW: nikkin202402



故銅市況

連休明け13日朝入電の海外相場は、LME（ロンドン金属取引所）銅相場で、直物の前場売値が、前営業日の8,091.50ドルより6.00ドル安の8,085.50ドル。直物の終値は、8,065.04ドルより63.64ドル高の8,128.68ドル。3か月物の前場売値は、前営業日の8,199.00ドルより8.00ドル安の8,191.00ドル。3か月物の終値は、前営業日の8,169.00ドルより66.00ドル高の8,235.00ドル。COMEX（ニューヨーク商品取引所）銅相場の3月限は、前営業日の368.15セントより4.25セント高の372.40セント。SHFE(上海期貨交易所)は、春節の休暇で18日まで休場。

13日の東京為替市場TTSレートは、連休前9日の150.53円より0.14円の円高ドル安、1ドル=150.39円。13日に入電した直近のLME銅相場直物前場売値は8,085.50ドル。この値と13日の東京外国為替市場

故銅直納問屋筋の平均値頃感 (単位は千円)

(2月9日更新)

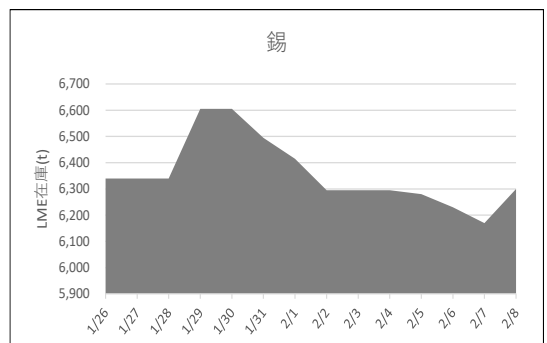
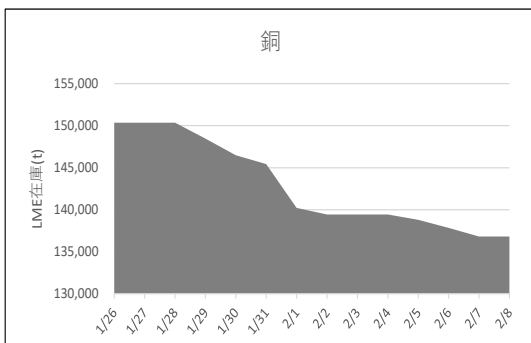
直納問屋筋によるロット物（5トン前後）の平均的な値頃感は次の通り。

ピカ線が1094~1099、上銅新のうちタフピッチや無酸素銅などは1059~1064、並銅は1024~1034、込銅（高品位=約97%）は1014、セバは701~706。コーペルは要り用筋で642、それ以外は627ほど。黄銅削粉も同様に要り用筋652、それ以外622~632どころの値頃。並青銅鋳物削粉は896~901どころ。

小口市中相場(1トン前後)では、ピカ線が1074~1094、上銅新くずが1039~1059、普通上銅が1014~1034、2号銅線が1006~1026、並銅が1004~1024、込銅(94-97%)が952、込銅(90-93%)が954、下銅が520~570、セバが666~701、コーペルが582~627、黄銅棒地が577~622、黄銅削粉が572~617、黄銅ラジが537~545、交叉ラジが594~651、黄銅鋳物が571~578、送りが352~371、上青銅鋳物が893~913、並青銅鋳物が873~888、上青銅鋳物削粉が888~908、並青銅鋳物削粉が863~883どころ。



LME認定倉庫在庫量推移 1月26日~2月8日(現地)



アルミニウム二次合金メーカー買値実勢値

(1トン程度・置場・現金・キロ当たり円)

関東地区 (2月前半)

2S=188円~209円、63S=173円~224円、アルミホイール(1P)=190円~204円、ビス付サッシ=83円~92円、エンジンコロ=84円~96円、込合金(機械鋳物)=84円~92円、缶プレス(ソフト)=54円~65円。

関西地区 (2月前半)

2S=202円~214円、63S=205円~239円、印刷版=200円~202円、アルミホイール(1P)=195円~236円、ベースメタル=116円~126円、機械鋳物=77円~81円、ダライ粉=94円~97円、ビス付サッシ=82円~107円、缶プレス=65円~70円。

USDドルTTSレートから計算した国内採算値は、前週末の125万6,000円より3,000円安の125万3,000円。この日、電気銅建値は126万円に据え置かれた。

為替動向

12日、ロンドン外国為替市場のユーロ対ドル相場は下落。16時、前週末と比べ0.0020ドルのユーロ安ドル高、1ユーロ=1.0760ドル~1.0770ドルで推移した。イタリア中銀総裁が「(利下げに転じる時期は)刻一刻と近づいている」と話したことが伝えられ、ユーロ売りドル買いが先行した。英ポンドも対ドルで小幅ながら下落。16時、前週末と比べ0.0020ドルのポンド安ドル高、1ポンド=1.2610ドル~1.2620ドルで推移した。

12日のニューヨーク外国為替市場で円相場は小幅ながら反落した。前週末と比べ0.10円の円安ドル高、1ドル=149.30円~149.40円で取引を終えた。この日、米国の長期金利は小幅ながら上昇して終えた。ただ、1月のCPIの発表を控え方向感に乏しかった。

13日早朝の東京外国為替市場でも円相場は小幅ながら上昇した。8時30分、連休前9日の17時と比べ0.07円の円高ドル安、1ドル=149.32円~149.34円で推移した。持ち高調整の円買いドル売りが先行したものの、日銀のマイナス金利政策解除後も緩和的な金融環境は維持されるとの見方は根強く円買いの勢いは限定的だった。円は対ユーロでも上昇。8時30分、9日17時と比べ0.20円の円高ユーロ安、1ユーロ=160.85円~160.87円で推移した。



LME銅相場は続落 直物終値は反発して8,128.68ドル
COMEX銅相場は反発 SHFE銅相場は休場
LME非鉄相場はまちまち 直物終値は亜鉛2,301.75ドル、アルミ2,200.58ドル



13日朝入電した海外相場は、LME（ロンドン金属取引所）の銅相場で、直物の前場売値が、2月10日入電の8,091.50ドルより6.00ドル安の8,085.50ドル。3営業日の続落で2.35%安。この週0.07%の下落。2月に入って5.02%の下落。3か月物の前場売値は、2月10日入電の8,199.00ドルより8.00ドル安の8,191.00ドル。3営業日の続落で0.10%安。

LME公認倉庫の現地2月9日銅在庫は、前日の13万6,825トンより525トン減の13万6,300トン。

COMEX（ニューヨーク商品取引所）の銅相場は、2月限が、2月10日入電の368.60セントより4.25セント高の372.85セント。4営業日ぶりの反発で1.15%高。この週1.15%の上伸。2月に入って4.46%の下落。中心限月に当たる3月限は、2月10日入電の368.15セントより4.25セント高の372.40セント。SHFE（上海期貨交易所）は、春節休暇で18日まで休場。

錫は続伸

LME錫相場の前場売値は、直物が、2月10日入電の2万5,980.00ドルより670.00ドル高の2万6,650.00ドル。5営業日の続伸で7.55%高。この週2.58%の上伸。2月に入って2.50%の上伸。3か月物の前場売値は、2月10日入電の2万6,250.00ドルより600.00ドル高の2万6,850.00ドル。

LME公認倉庫の現地2月9日錫在庫は、前日の6,300トンより20トン減の6,280トン。

鉛はまちまち

LME鉛相場の前場売値は、直物が、2月10日入電の2,050.00ドルより3.00ドル高の2,053.00ドル。3営業日ぶりの反発で0.15%高。この週0.15%の上伸。2月に入って5.52%の下落。3か月物の前場売値は、2月10日入電の2,045.50ドルより0.50ドル安の2,045.00ドル。

LME公認倉庫の現地2月9日鉛在庫は、前日の15万0,675トンより5,250トン増の15万5,925トン。

亜鉛は続落

LME亜鉛相場の前場売値は、直物が、2月10日入電の2,322.00ドルより27.00ドル安の2,295.00ドル。8営業日の続落で10.05%安。この週1.16%の下落。2月に入って10.05%の下落。3か月物の前場売値は、2月10日入電の2,332.00ドルより19.50ドル安の2,312.50ドル。

LME公認倉庫の現地2月9日亜鉛在庫は、前日の22万7,225トンより11,050トン増の23万8,275トン。

アルミは反発 アルミ合金は横ばい 北米特殊も横ばい

LMEアルミ相場の前場売値は、直物が、2月10日入電の2,180.50ドルより7.50ドル高の2,188.00ドル。反発して0.34%高。この週0.34%の上伸。2月に入って1.97%の下落。3か月物の前場売値は、2月10日入電の2,213.00ドルより3.00ドル高の2,216.00ドル。反発して0.14%高。

LME公認倉庫の現地2月9日アルミ在庫は、前日の52万7,350トンより万2,100トン減の52万5,250トン。

LMEアルミ合金相場の前場売値は、直物が、2月10日入電より横ばいの1,820.00ドル。この週横ばい。2月に入って横ばい。3か月物の前場売値も、2月10日入電より横ばいの1,820.00ドル。

LME北米特殊アルミ合金（NASAAC）相場の前場売値は、2月10日入電より横ばいの2,305.00ドル。この週横ばい。2月に入って横ばい。3か月物の前場売値も、2月10日入電より横ばいの2,305.00ドル。

ニッケルは反発

LMEニッケル相場の前場売値は、直物が、2月10日入電の1万5,725.00ドルより30.00ドル高の1万5,755.00ドル。反発して0.19%高。この週0.19%の上伸。2月に入って1.96%の下落。3か月物の前場売値は、2月10日入電の1万6,000.00ドルより40.00ドル高の1万6,040.00ドル。

LME公認倉庫の現地2月9日ニッケル在庫は、前日の7万2,120トンより174トン減の7万1,946トン。

LME公示価格(US\$)／2月9日

	銅	錫	鉛	亜鉛	アルミ	アルミ合金	北米特殊アルミ合金	ニッケル	
直物	公示価格	8,091.50	25,980.00	2,050.00	2,322.00	2,180.50	1,820.00	2,305.00	15,725.00
	前営業日比	▲ 110.50	380.00	▲ 49.00	▲ 52.00	▲ 34.00	0.00	0.00	▲ 30.00
	週間増減比	▲ 3.67%	1.98%	▲ 4.45%	▲ 5.72%	▲ 1.31%	0.00%	0.00%	▲ 2.48%
先物	公示価格	8,199.00	26,250.00	2,045.50	2,332.00	2,213.00	1,820.00	2,305.00	16,000.00
	前営業日比	▲ 105.00	490.00	▲ 46.50	▲ 51.00	▲ 25.00	0.00	0.00	▲ 25.00
	週間増減比	▲ 3.71%	1.74%	▲ 4.42%	▲ 5.51%	▲ 1.47%	0.00%	0.00%	▲ 2.26%

LME公示価格(US\$)／2月12日

	銅	錫	鉛	亜鉛	アルミ	アルミ合金	北米特殊アルミ合金	ニッケル	
直物	公示価格	8,085.50	26,650.00	2,053.00	2,295.00	2,188.00	1,820.00	2,305.00	15,755.00
	前営業日比	▲ 6.00	670.00	3.00	▲ 27.00	7.50	0.00	0.00	30.00
先物	公示価格	8,191.00	26,850.00	2,045.00	2,312.50	2,216.00	1,820.00	2,305.00	16,040.00
	前営業日比	▲ 8.00	600.00	▲ 0.50	▲ 19.50	3.00	0.00	0.00	40.00

海外非鉄金属相場

(2月10日 入電・現地 2月9日)

1ロット=銅、鉛、亜鉛、アルミは25トン
錫5トン、アルミ合金20トン、ニッケル6トン
セツルメント=現物・前場・売

Table with columns for metal types (銅AG, 錫HG, 鉛, 亜鉛SHG, アルミHG, アルミ合金, 北米特殊アルミ合金, ニッケル, NYコメックス相場) and rows for current prices, previous day prices, and high/low prices.

フリー・マーケット

米国生産者価格 (地金)

Table showing US producer prices for silver and gold.

NY相場

Table showing NY market prices for copper and tin.

ロンドン相場 (ドル)

Table showing London market prices for various metals in dollars.

KLTM錫 (MYR/KG、出来高トン)

Table showing KLTM tin prices in MYR/KG and output in tons.

LME在庫 (トン)

Table showing LME inventory in tons for various metals.

上海在庫 (トン)

Table showing Shanghai inventory in tons for various metals.

LMEプレマーケット (ドル)

Table showing LME pre-market prices in dollars for various metals.

上海相場

Table showing Shanghai market prices for various metals.

採算価格

フレート諸チャージ込み入荷ベース(上海は前日の元・円レートで換算)

※12日のKLTMは休場。LME後場は公表停止。上海市場は休場。

Table showing profit calculation prices for various metals in different currencies.

海外非鉄金属相場

(2月13日 入電・現地 2月12日)

1ロット=銅、鉛、亜鉛、アルミは25トン
錫5トン、アルミ合金20トン、ニッケル6トン
セツルメント=現物・前場・売

Table with columns for metal types (銅 A G, 錫 H G, 鉛, 亜鉛 S H G, アルミ H G, アルミ合金, 北米特殊アルミ合金, ニッケル, N Y コメックス相場) and rows for current prices, previous prices, and high/low values.

Table for '採算価格' (Breakeven Prices) with columns for metal types and rows for different market conditions.

フリー・マーケット

Table for '米国生産者価格 (地金)' (US Producer Prices) with columns for metal types and prices.

Table for 'NY相場' (NY Market) with columns for metal types and prices.

Table for 'ロンドン相場 (ドル)' (London Market) with columns for metal types and prices.

Table for 'K L T M 銅 (MYR/KG, 出来高トン)' (KLTMT Copper) with columns for market types and prices.

Table for 'LME在庫 (トン)' (LME Inventory) with columns for metal types and inventory levels.

Table for '上海在庫 (トン)' (Shanghai Inventory) with columns for metal types and inventory levels.

Table for 'LMEプレマーケット (ドル)' (LME Pre-Market) with columns for metal types and prices.

Table for '上海相場' (Shanghai Market) with columns for metal types and prices.

Table for 'COMEX 上海' (COMEX Shanghai) with columns for metal types and prices.

非鉄金属製品相場

(2月13日調べ)

(キロ当たり) ◎上げ ◆下げ

伸銅品	大阪	東京	鉛亜鉛製品	大阪	東京	電線(現場納め 定尺 関西地区 大口~小口)	
銅小板2.0ミリ	1610	1605	亜鉛板0.3×3×7	650	650	V V F	
建築用0.3ミリ	1660	1655	印刷用亜鉛板トッパン用	750	750	2C×1.6	59~61
銅大板2×1×2	1740	1805	給水管13ミリ	280	280	2C×2.0	104~107
銅管(ベース)	1770	1805	鉛板1.5ミリ	590	590	3C×1.6	109~112
水道用管(m当たり)13ミリ	1680	1715	鉛線3ミリ	440	440	3C×2.0	157~160
銅棒25ミリ	1520	1575	軽圧品	大阪	東京	I V	
銅条1.5×100	1575	1620	アルミ箔0.007ミリ	1160	1175	1.6mm	33.8~36
銅線0.9ミリ	1600	1635	〃 小板1ミリ	795	805	5.5sq	92.7~98.6
銅帯6×50	1480	1575	〃 大板1ミリ	775	795	14sq	231~245
銅平角線	1800	1805	〃 5052板	835	845	CV-T	
黄銅小板2.0ミリ	1300	1300	〃 6061板	1360	1375	600V 3C×38	1765~1876
〃 0.3ミリ	1330	1330	〃 2017板	1290	1405	600V 3C×60	2722~2893
黄銅大板2×1×2	1450	1480	〃 線3ミリ	775	790	600V 3C×100	4570~4858
黄銅管	1935	1780	〃 快削棒50ミリ	995	1010	6kV 3C×38	2867~3037
復水器用黄銅管	1905	1750	〃 合金棒50ミリ(17S)	980	990	6kV 3C×60	4022~4260
黄銅棒快削25ミリ	1030	1070	〃 合金棒50ミリ(56S)	935	950	CVV (関西-関東)	
六角棒	1060	1100	貴金属(一般小口向け)			3C×2	135~138
四角棒	1090	1130	白金(グラム)		◆4807	4C×2	181~185
鍛造用	1070	1110	パラジウム(グラム)		4955	6C×2	258~264
ネーバル	1170	1210	金(グラム)		◆10723	7C×2	296~303
高力	1170	1210	銀(キログラム)		◎123310	合金鉄 12月輸入単価(CIF)	
黄銅線6ミリ	1485	1480	レアメタル輸入価格	12月通関(CIF)		フェロマンガ2%以上炭素含有	144
黄銅平角線ロール仕上	1685	1690	金属ケイ素(99.99%未満)		364	〃 その他	210.8
黄銅条1.5×100	1295	1315	モリブデン酸化物		4839	フェロシリコン55%以上	240
リン青銅板一般用1.0ミリ	2920	3110	タンタル		86295	フェロクロム4%以上炭素含有	979
〃 バネ用0.3ミリ	3170	3370	マグネシウム		457	フェロモリブデン純分60%以上	5161
リン青銅棒25ミリ	3030	3240	コバルト		5047	フェロバナジウム	2818
リン青銅線3ミリ	3400	3610	インジウム		30468	フェロニッケル33%未満	539.3
洋白板一般用1.0ミリ	3620	3770				電気亜鉛メッキ銅板冷延1ミリ	326
〃 バネ用1.0ミリ	3750	3920					

減摩合金	2月1日改定	銅合金地金	2月1日発表
(500kg以上、大口価格)		(標準価格)	大阪
1種	4780	BC 1種	1285
2種	4655	2種	1590
3種	4515	3種	1665
4種	4015	6種	1400
5種	3765	7種	1495
7種	1490	YBSC 3種	1135
8種	1325	LBC 3種	1590
9種	1155	PBC 2種	1690




<https://home.nikkankinzoku.co.jp/>

非鉄金属材料相場

山元建値 電気銅 1260(9) 金 9,728(13)
 () 実施日 電気鉛 381(8) 銀 110,980(13)
 電気亜鉛 403(9) 錫(99.99%) 5,400(1)
 キロ当たり円 ◎上げ ◆下げ (2月13日調べ) インジウム大口~小口(99.99%) 40,000 ~ 46,000(1)

非鉄原料 (炉前材)	大阪 仲間相場		東京 仲間相場		地 金			
	大阪 仲間相場		東京 仲間相場		高値	安値	高値	安値
1 号 銅 線	1118	1110	電 気 銅	◎ 1234	◎ 1229	◎ 1236	◎ 1231	
2 号 銅 線	1076	—	電 気 亜 鉛	375	369	375	369	
上 銅 (新 切)	1089	1080	蒸 留 亜 鉛	363	357	363	357	
雑 ナ ゲ ッ ト	954	954	再 生ダイカスト亜鉛2種	302	296	302	296	
並 銅	1031	1016	再 生 亜 鉛 (98%)	261	255	261	255	
下 銅	1012	989	電 気 鉛	356	353	356	353	
銅 削 粉	992	989	再 生 鉛 1 号	338	328	336	331	
銅 さ い (30%)	25	25	再 生 鉛 3 号	343	339	341	337	
新 切 黄 銅 セ バ	809	820	錫 1 号	◎ 4050	◎ 4000	◎ 4050	◎ 4000	
コ ー ベ ル	773	776	ア ン チ モ ン	2100	2050	2100	2050	
黄 銅 棒 地	751	764	ニ ッ ケ ル (メ ッ キ 用)	◎ 2450	◎ 2400	◎ 2450	◎ 2400	
黄 銅 削 粉	745	760	コ バ ル ト	5100	4800	5100	4800	
並 黄 銅	765	720	セ レ ニ ウ ム	3800	3600	3800	3600	
黄 銅 ラ ジ エ タ ー	608	600	ビ ス マ ス	1500	1400	1500	1400	
交 叉 ラ ジ エ タ ー	713	671	カ ド ミ ウ ム	750	700	750	700	
黄 銅 鋳 物	770	—	マ グ ネ シ ウ ム 合 金	480	460	480	460	
山 送 り (55%)	430	—	ア ル ミ 地 金 99.70 %	369	365	371	367	
上 青 銅 鋳 物	881	—	ア ル ミ 二 次 地 金 99 %	328	323	328	323	
並 青 銅 鋳 物	879	868	〃 90 %	303	298	303	298	
上 青 銅 鋳 物 削 粉	874	—	ア ル ミ 二 次 合 金 ADC12	421	416	424	419	
並 青 銅 鋳 物 削 粉	864	852	鋳 物 用 C2BS	446	441	448	443	
新 切 リ ン 青 銅 (伸 銅)	—	1113	青 銅 合 金 地 金 3 種	1570	1560	1695	1685	
〃 (鋳 物)	995	—	〃 6 種	1315	1305	1385	1375	
リ ン 青 銅 削 粉	913	906	ハ ン ダ 錫 60 %	3205	3165	3225	3195	
新 切 洋 白 (電 子 材)	925	913	〃 50 %	2780	2730	2800	2770	
新 切 亜 鉛	253	253	〃 40 %	2420	2360	2375	2345	
ダ イ カ ス ト く ず	163	163	減 摩 合 金 2 種	4560	4530	4565	4535	
亜 鉛 ド ロ ス	143	153	〃 4 種	3955	3930	3960	3930	
上 鉛	200	198	〃 7 種	1435	1385	1435	1385	
電 池 素 鉛 ケ ー ス 込	80	80	ス テ ン レ ス ・ 特 金 18-8 ス テ ン レ ス 新 切			55	60	
活 字 鉛	179	176	〃 ダ ラ イ 粉			40	45	
新 切 ア ル ミ 1 級	235	242	高 耐 食 ス テ ン レ ス SUS316			200	200	
新 切 サ ッ シ 1 級	237	240	耐 熱 ス テ ン レ ス SUS310			265	265	
新 切 合 金 1 級	227	225	13 ク ロ ー ム 新 切			28	29	
機 械 鋳 物 1 級	200	216	ハ イ ス 9 種			180	180	
ビ ス 付 サ ッ シ P	210	212						
合 金 削 粉 P	157	161						
込 ガ ラ P	128	132						
カ ン ・ バ ラ	155	148						


 非鉄金属材料相場面
 PW:nikkin202402