

1969(昭和44)年11月創刊

2024(令和6)年 3月6日(水) 14317号



## 株式会社日刊金属

本社 大阪市北区天満2丁目12番地3号  
 ヴィレッジリバー南森町3階E号

TEL: 06-6353-7831  
 FAX: 06-6353-7832

MAIL: metal\_info\_osaka@nikkankinzoku.co.jp  
 WEB: <https://homenikkankinzoku.co.jp/>

購読料 12か月79,200円 外電配信料 12か月 92,400円  
 6か月39,600円 6か月 46,200円

### 鉱工業生産・出荷1月

## 基調「一進一退ながら弱含み」に 指数ダウン幅 コロナ禍以来 経済産業省

経済産業省がこのほど発表した2024年1月の鉱工業生産・出荷等動向によると、生産指数(2015年=100、季節調整済み)は97.6、前月比マイナス7.5%に落ち、2か月ぶりのダウンとなった。低下幅はコロナ禍が急拡大した2020年5月マイナス8.0%以来の水準。これまでの上昇反動に加え工場稼働停止などの影響を受け、自動車工業を中心にほとんどの業種が低下した。基調判断は、12月等の「一進一退」から「一進一退ながら弱含み」に引き下げた。

業種別では、全体15業種のうち14業種が低下、上昇は1業種だけだった。

低下寄与の最も大きかった自動車工業は、普通乗用車や駆動伝導・操縦装置部品等が主な低下要因で、工場稼働停止などの影響を受けて低下したとみられる。次に低下の大きかった汎用・業務用機械工業は、一般用蒸気タービンや分析機器等が主な低下要因。タービンは前月に大規模取引があった反動などを受けて、分析機器は水準としては高いものの医療用受注が減少したことなどから低下したとみられる。

アルミニウム地金

アルミニウム原料

熟練ポット炉技術で歩留まり UP!

## 井関金属株式会社

代表取締役 柳 一根

〒587-0021 大阪府堺市美原区小平尾 407

☎ 072-361-3333 fax 072-362-7667

一方、鉱工業出荷も、季節調整済指数96.2、前月比マイナス8.3%と、2か月ぶりに低下した。15業種すべてが低下した。

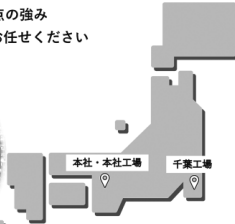
低下寄与の最も大きかった自動車工業は、普通乗用車や駆動伝導・操縦装置部品等が主な低下要因で、生産と同様の理由により低下したとみられる。

財別出荷指数は、生産財が前月比マイナス6.6%、耐久消費財が同マイナス12.6%、資本財(輸送機械除く)同マイナス8.7%、建設財は同マイナス8.0%、非耐久消費財同マイナス0.5%と、全ての分野で低下した。

先行きについては、企業の生産計画は2月、3月とも上昇を見込んでおり、2月補正值は前月比0.8%の上昇を取り込んでいるものの、1月の大きなマイナス幅を取り戻す動きはなっておらず、ならしてみると一進一退傾向は継続するなか弱含み状態にあると考えられる。今後、世界経済や自動車工業における工場稼働停止の影響などについて注視するとしている。

## KYOWA

関東・関西に2箇所ある生産拠点の強み  
 電線のことなら協和電線工業にお任せください



協和電線工業株式会社

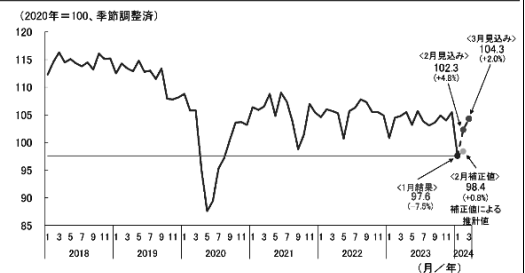
KYOWA ELECTRIC WIRE INDUSTRY CO., LTD.

本社・本社工場 〒581-0026 大阪府八尾市曙町1丁目7番地  
 TEL (072)991-0818(代) FAX (072)991-4470  
 千葉工場 〒289-0114 千葉県成田市成井925番地



### 鉱工業生産指数の動向と先行き

・2024年1月の鉱工業生産指数は、97.6(前月比-7.5%)と2か月ぶりの低下。



鉱工業生産指数の動向と先行き

### 電子材料生産実績

## 23暦年は前年比102%に

## 12月前年比 5か月連続プラス

# JEITA

一般社団法人電子情報技術産業協会（小島啓二会長）がこのほど発表した2023年12月分の電子材料生産実績によると、誘電体セラミックスの世界生産量は電極材料の重量指数が316、前年同月比は155%となった。同比は、5月から3か月連続マイナスだったが、8月から5か月連続のプラスとなり、23暦年は指数271、同比は102%と22年を上回った。

指数は、21暦年では291（9月）から378（7月）まで、また同比は106%（12月）から160%（7月）までの範囲で推移してきたが、22年1月に274、87%と前年割れとなった。その後さらに同3月の286、83%か

製品区分	10月		11月		12月		2023年累計 (1-12月)	
	重量 (指数)	前年 同月比	重量 (指数)	前年 同月比	重量 (指数)	前年 同月比	重量 (指数)	前年 同月比
誘電体セラミックス 電極材料	297	150%	298	132%	316	155%	271	102%

アルミニウム屑・銅・真鍮・ステンレス  
各種非鉄金属屑

## 株式会社原田商店

代表取締役 原田 靖章

〒547-0002 大阪市平野区加美東6-14-30  
TEL 06-6793-8128 FAX 06-6793-8128



### メキシコ：2023年の鉱業生産量は対前年比4.9%減、鉱種別でも軒並み減少

国立統計地理情報院（INEGI）の統計によれば、メキシコにおける2023年の鉱業生産量は対前年比4.9%減となった。鉱種別の対前年比では、石膏および一般石炭（コークス使用外）のみが微増の一方で、コークス28.9%減、硫黄11.6%減、亜鉛10.2%減、鉛9.5%減、鉄ペレット6.9%減、金6.8%減、銀5.0%減、銅2.4%減、蛍石1.2%減と軒並み減少した。

Peñasquito多金属鉱山における4か月間の労働ストライキや鉄鋼メーカーのAltos Hornos de México（Ahmsa）社の経営難等を背景に、2023年の鉱業生

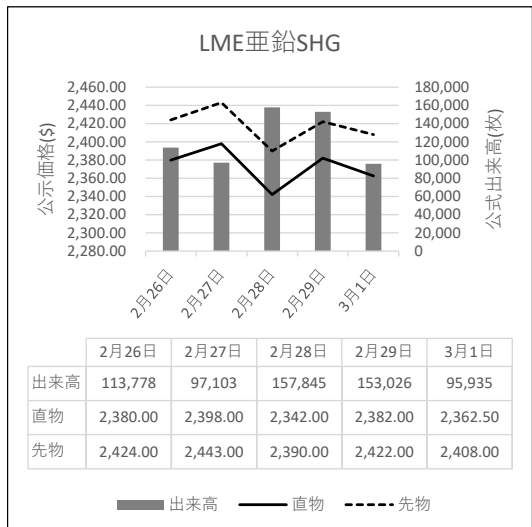
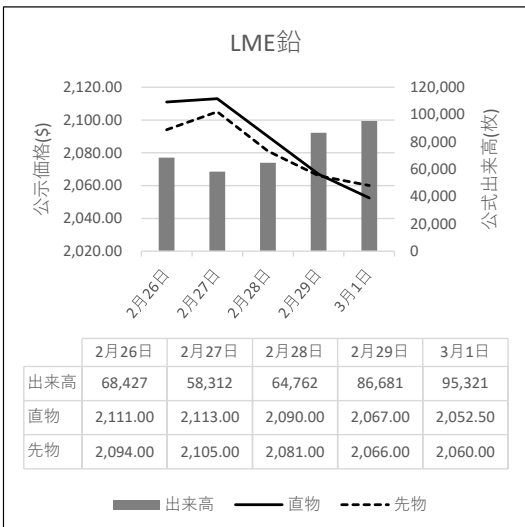
産指数は対前年比で2%の落ち込みとなった。

鉱業関連サービス業指数は対前年比1.7%増となったが、これは主に石油・ガス分野に牽引されたものであり、依然として現政権下では新規鉱業権の発給が凍結され、2023年の鉱業改革によってメキシコ地質サービス庁（SGM）に独占的探鉱権が与えられたことから、鉱業関連サービス需要は深刻な打撃を受けているという。また、2024年2月に国会に提出された露天掘り採掘コンセッション付与の禁止を含む20の憲法及び法律改正案が承認された場合、メキシコ国内の金属採掘において新たな障害が発生する可能性がある。

### 日刊金属 既刊収録サイト

<https://nikkankinzoku.co.jp/>

### LME公式値週間推移 2月26日～3月1日(現地)



## 1月分取り扱い

## 「その他」以外すべてマイナス

銅受入は25%減  
非鉄金属リサイクル全国連合会

非鉄金属リサイクル全国連合会(橋本健一郎会長)はこのほど、1月分の非鉄金属原料取り扱い統計結果をまとめ発表した。4項目の前年同月比は、受入・出荷とも、「その他」以外すべてがマイナスとなった。

同比率の幅は、受入が、「その他」の+29.4ポイント(%)～銅の-24.7ポイント、出荷は「その他」の+43.8ポイント～銅合金の-20.4ポイントだった。

各項目では、銅は受入が8,311.5トンの同75.3%、出荷は9,153.2トンの同79.6%。銅合金は受入が4,928.2トン93.2%、出荷は5,130.5トン94.4%。アルミニウムは5,874.3トン96.3%、

6,159.6トン94.6%、「その他」は6,886.9トン129.4%、7,210.0トン143.8%だった。

基礎データ(千円)は、電気銅建値平均が1265.2、前月比-2.1。電気亜鉛建値は431.6、同+13.1、電気鉛建値は366.5、同+3.2。

日仲黄銅削粉買値は、881(4日)、871(10日)、887(16日)、891(19日)、897(24日)、921(29日)。

## 1月分 非鉄金属原料取り扱い統計結果

提出会員 前回(12月)78社 今回(1月)78(227社中)

単位:トン、下は前年同月比

調査項目	月初在庫	月間受入	月間出荷	月末在庫
銅	9170.9 82.9%	8,311.5 75.3%	9,153.2 79.6%	8,329.2 78.7%
銅合金	6,028.6 100.9%	4,928.2 93.2%	5,130.5 94.4%	5,816.3 99.5%
アルミニウム	3,323.3 80.0%	5,874.3 96.3%	6,159.6 94.6%	3,038.0 80.5%
その他	4,270.2 86.9%	6,886.9 129.4%	7,210.0 143.8%	4,947.1 98.4%

## 役員人事内定

## 岡部常務が代表取締役役に

## 三井金属鉱業

三井金属鉱業株式会社(納武士社長)はこのほど、岡部正人・常務が代表取締役専務に就任するなど、4月1日付の役員等人事を内定し発表した。

岡部常務は1963年5月生まれ。慶応義塾大経済学部卒、1986年入社。執行役員・触媒事業部長などを経て、20年4月に常務執行役員、23年4月から現職の常務取締役兼常務執行役員・機能材料事業本部長。

取締役(代表取締役専務取締役兼専務執行役員、経営企画本部長)木部久和▷取締役(専務取締役兼専務

執行役員、金属事業本部長)角田賢▷取締役=継続(常務執行役員、技術本部長)宮地誠=以上、2024年6月27日予定株主総会で退任予定

代表取締役専務取締役兼専務執行役員、継続=機能材料事業本部長(常務取締役兼常務執行役員)岡部正人▷常務取締役兼常務執行役員、経営企画本部長(取締役兼執行役員、経営企画本部副本部長、経営企画本部経営企画部長)池信省爾

常務執行役員、金属事業本部長(執行役員、金属事業本部副本部長兼金属事業本部銅・貴金属事業部長)齋藤修▷常務執行役員、技術本部長(執行役員、技術本部副本部長)川原誠▷執行役員=継続、モビリティ事業本部副本部長(機能材料事業本部薄膜材料事業部長)加藤和照▷執行役員=継続、経営企画本部経営企画部長(モビリティ事業本部企画部長)岡田和之

執行役員(継続=機能材料事業本部銅箔事業部長)須戸達哉▷執行役員(継続=金属事業本部亜鉛・鉛事業部長)関口知生

フェロー(継続=事業創造本部総合研究所チーフエンジニア)薦田康夫

社長特命担当(理事=継続、法務部長)志岐和也  
理事、監査部長(三井金属アクト株式会社社務従事)大野寿宏

金属事業本部銅・貴金属事業部長(継続=金属事業本部銅・貴金属事業部事業推進部長)高橋隆智▷機能材料事業本部薄膜材料事業部長(機能材料事業本部技術部長)関口誠▷経営企画本部法務部長(経営企画本部法務部副本部長)竹村恭輔

減摩合金・各種ハンダ  
鉛滓・錫滓の精錬

中川金属精錬所

代表者 中川 譲 治

〒556-0022 大阪市浪速区桜川 1-6-22

TEL 06-6561-3759(代表)

<https://nikkankinzoku.co.jp/>

PW: nikkin202403

# 故銅市況

5日朝入電の海外相場は、LME（ロンドン金属取引所）銅相場で、直物の前場売値が、前営業日の8,394.00ドルより43.00ドル高の8,437.00ドル。直物の終値は、8,416.00ドルより39.91ドル高の8,455.91ドル。3か月物の前場売値は、前営業日の8,479.00ドルより51.00ドル高の8,530.00ドル。3か月物の終値は、前営業日の8,503.50ドルより39.00ドル高の8,542.50ドル。

COMEX（ニューヨーク商品取引所）銅相場の5月限は、前営業日の386.15セントより0.45セント安の385.70セント。SHFE(上海期貨交易所)銅相場の4月限は、前営業日の6万8,960元より30元高の6万8,990元。

5日の東京為替市場TTSレートは、前日の151.08円より0.34円の円安ドル高、1ドル=151.42円。5日に入電した直近のLME銅相場直物前場売値は8,437.00ドル。この値と5日の東京外国為替市場US

## 故銅直納問屋筋の平均値頃感 (単位は千円)

(3月1日更新)

直納問屋筋によるロット物（5トン前後）の平均的な値頃感は次の通り。

ピカ線が1134~1139、上銅新のうちタフピッチや無酸素銅などは1099~1104、並銅は1064~1074、込銅（高品位=約97%）は1054、セパは737~742。コーペルは要り用筋で678、それ以外は663ほど。黄銅削粉も同様に要り用筋688、それ以外658~668どころの値頃。並青銅鋳物削粉は931~936どころ。

小口市中相場(1トン前後)では、ピカ線が1114~1134、上銅新くずが1079~1099、普通上銅が1054~1074、2号銅線が1046~1066、並銅が1044~1064、込銅(94-97%)が992、込銅(90-93%)が994、下銅が563~613、セパが702~737、コーペルが618~663、黄銅棒地が613~658、黄銅削粉が608~653、黄銅ラジが573~581、交叉ラジが619~676、黄銅銅鋳物が591~598、送りが352~371、上青銅鋳物が928~948、並青銅鋳物が908~923、上青銅鋳物削粉が923~943、並青銅鋳物削粉が898~918どころ。

## アルミ二次合金メーカー買値実勢値

(1トン程度・置場・現金・キロ当たり円)

### 関東地区 (2月後半)

2S=193円~214円、63S=178円~229円、アルミホイール(1P)=195円~209円、ビス付サッシ=83円~92円、エンジンコロ=84円~96円、込合金(機械鋳物)=84円~92円、缶プレス(ソフト)=54円~65円。

### 関西地区 (2月後半)

2S=207円~219円、63S=210円~244円、印刷版=205円~207円、アルミホイール(1P)=200円~241円、ベースメタル=116円~126円、機械鋳物=77円~81円、ダライ粉=94円~97円、ビス付サッシ=82円~107円、缶プレス=65円~70円。

ドルTTSレートから計算した国内採算値は、前日の130万6,000円より9,000円高の131万5,000円。この日、電気銅建値は131万円に据え置かれた。

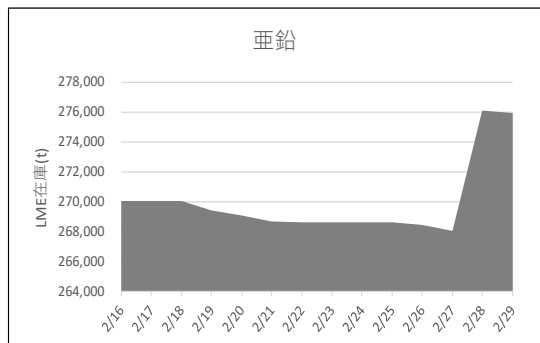
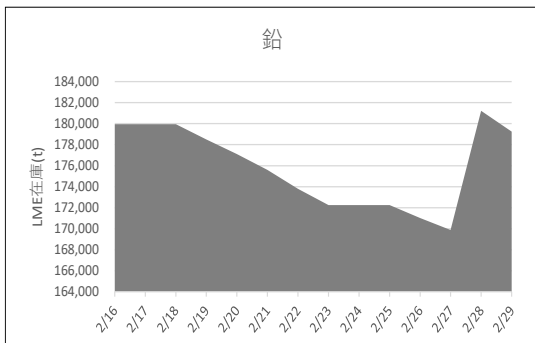
### 為替動向

4日、ロンドン外国為替市場のユーロ対ドル相場は上昇。16時、前週末と比べ0.0030ドルのユーロ高ドル安、1ユーロ=1.0860ドル~1.0870ドルで推移した。米国の長期金利が上げ幅を縮めたことでユーロ買いドル売りが促された。ただ、この週にはパウエルFRB議長の議会証言やECBの金融政策発表などが予定されておりユーロ買いドル売りは限定的なものになった。

4日のニューヨーク外国為替市場で円相場は続落。前週末と比べ0.40円の円安ドル高、1ドル=150.50円~150.60円で取引を終えた。目新しい取引材料を欠くなか長期金利の上昇を背景にした円売りドル買いが促された。

5日早朝の東京外国為替市場でも円相場は小幅ながら下落した。8時30分、前日17時と比べ0.08円の円安ドル高、1ドル=150.38円~150.39円で推移した。米国では週内にFRB議長の議会証言や雇用統計の発表を控え長期金利が上昇、円売りドル買いが促された。円は対ユーロでも下落。8時30分、前日17時と比べ0.14円の円安ユーロ高、1ユーロ=163.27円~163.29円で推移した。

## LME認定倉庫在庫推移 2月16日~2月29日(現地)





**LME銅相場は続伸 直物終値は8,455.91ドル**  
**COMEX銅相場は小幅反落 SHFE銅相場は小幅続伸**  
**LME非鉄相場は概ね堅調 直物終値は亜鉛2,404.83ドル、アルミ2,193.33ドル**



5日朝入電した海外相場は、LME（ロンドン金属取引所）の銅相場で、直物の前場売値が、3月2日入電の8,394.00ドルより43.00ドル高の8,437.00ドル。3営業日の続伸で1.16%高。この週0.51%の上伸。3月に入って0.57%の上伸。3か月物の前場売値は、3月2日入電の8,479.00ドルより51.00ドル高の8,530.00ドル。3営業日の続伸で1.07%高。この週0.60%の上伸。3月に入って0.65%の上伸。

LME公認倉庫の現地3月1日銅在庫は、前日の12万1,375トンより4,600トン減の11万6,775トン。

COMEX（ニューヨーク商品取引所）の銅相場は、3月限が、3月2日入電の385.50セントより0.30セント安の385.20セント。3営業日ぶりの反落で0.08%安。この週0.08%の下落。3月に入って0.46%の上伸。4月限は、3月2日入電の385.60セントより0.35セント安の385.25セント。3営業日ぶりの反落で0.09%安。この週0.09%の下落。3月に入って0.30%の上伸。

SHFE（上海期貨交易所）銅相場は、3月限が、3月2日入電の6万8,870元より40元高の6万8,910元。2営業日の続伸で0.25%高。この週0.06%の上伸。3月に入って0.25%の上伸。中心限月に当たる4月限は、3月2日入電の6万8,960元より30元高の6万8,990元。2営業日の続伸で0.29%高。この週0.04%の上伸。3月に入って0.29%の上伸。

#### 錫は反発

LME錫相場の前場売値は、直物が、3月2日入電の2万6,150.00ドルより450.00ドル高の2万6,600.00ドル。反発して1.72%高。この週1.72%の上伸。3月に入って0.85%の上伸。3か月物の前場売値は、3月2日入電の2万6,400.00ドルより425.00ドル高の2万6,825.00ドル。反発して1.61%高。この週1.61%の上伸。3月に入って1.11%の上伸。

LME公認倉庫の現地3月1日錫在庫は、前日の5,680トンより40トン減の5,640トン。

#### 鉛は続落

LME鉛相場の前場売値は、直物が、3月2日入電の2,052.50ドルより24.50ドル安の2,028.00ドル。4営業日の続落で4.02%安。この週1.19%の下落。3月に入って1.89%の下落。3か月物の前場売値は、3月2日入電の2,060.00ドルより18.00ドル安の2,042.00ドル。4営業日の続落で2.99%安。この週0.87%の下落。3月に入って1.16%の下落。

LME公認倉庫の現地3月1日鉛在庫は、前日の17万9,250トンより3,850トン増の18万3,100トン。

#### 亜鉛は反発

LME亜鉛相場の前場売値は、直物が、3月2日入電の2,362.50ドルより30.50ドル高の2,393.00ドル。反発して1.29%高。この週1.29%の上伸。3月に入って0.46%の上伸。3か月物の前場売値は、3月2日入電の2,408.00ドルより30.00ドル高の2,438.00ドル。反発して1.25%高。この週1.25%の上伸。3月に入って0.66%の上伸。

LME公認倉庫の現地3月1日亜鉛在庫は、前日の27万5,950トンより150トン減の27万5,800トン。

#### アルミはまちまち アルミ合金は横ばい 北米特殊も横ばい

LMEアルミ相場の前場売値は、直物が、3月2日入電の2,183.50ドルより1.00ドル安の2,182.50ドル。3営業日ぶりの反落で0.05%安。この週0.05%の下落。3月に入って0.90%の上伸。3か月物の前場売値は、3月2日入電の2,222.00ドルより4.00ドル高の2,226.00ドル。3営業日の続伸で2.06%高。この週0.18%の上伸。3月に入って0.86%の上伸。

LME公認倉庫の現地3月1日アルミ在庫は、前日の58万9,075トンより万2,475トン減の58万6,600トン。

LMEアルミ合金相場の前場売値は、直物が、3月2日入電より横ばいの1,820.00ドル。この週横ばい。3月に入って横ばい。3か月物の前場売値も、3月2日入電より横ばいの1,820.00ドル。この週横ばい。3月に入って横ばい。

LME北米特殊アルミ合金（NASAAC）相場の前場売値は、3月2日入電より横ばいの2,305.00ドル。この週横ばい。3月に入って横ばい。3か月物の前場売値も、3月2日入電より横ばいの2,305.00ドル。この週横ばい。3月に入って横ばい。

#### ニッケルは反発

LMEニッケル相場の前場売値は、直物が、3月2日入電の1万7,175.00ドルより400.00ドル高の1万7,575.00ドル。反発して2.33%高。この週2.33%の上伸。3月に入って0.80%の上伸。3か月物の前場売値は、3月2日入電の1万7,450.00ドルより375.00ドル高の1万7,825.00ドル。反発して2.15%高。この週2.15%の上伸。3月に入って0.56%の上伸。

LME公認倉庫の現地3月1日ニッケル在庫は、前日の7万3,788トンより204トン増の7万3,992トン。

LME公示価格(US\$)／3月4日

		銅	錫	鉛	亜鉛	アルミ	アルミ合金	北米特殊アルミ合金	ニッケル
直物	公示価格	8,437.00	26,600.00	2,028.00	2,393.00	2,182.50	1,820.00	2,305.00	17,575.00
	前営業日比	43.00	450.00	▲ 24.50	30.50	▲ 1.00	0.00	0.00	400.00
先物	公示価格	8,530.00	26,825.00	2,042.00	2,438.00	2,226.00	1,820.00	2,305.00	17,825.00
	前営業日比	51.00	425.00	▲ 18.00	30.00	4.00	0.00	0.00	375.00

海外非鉄金属相場

(3月5日 入電・現地 3月4日)

1ロット=銅、鉛、亜鉛、アルミは25トン
錫5トン、アルミ合金20トン、ニッケル6トン
セツルメント=現物・前場・売

Table with columns for metal types (銅 A G, 錫 H G, 鉛, 亜鉛 S H G, アルミ H G, アルミ合金, 北米特殊アルミ合金, ニッケル) and rows for current prices, previous day prices, and high prices.

NY コメックス相場
出新高: 1ロットは12.5ショート・トン、銅はポンド当たりセント
金・プラチナ・パラジウムはオンス当たりドル、銀はオンス当たりセント

Table for NY Comex prices with columns for metal types (銅HG, 金, 銀, プラチナ, パラジウム) and rows for 3-month, 4-month, 5-month, 6-month, 7-month limits, and daily/weekly high/low.

採算価格 フレート諸チャージ込み入荷ベース(上海は前日の円・円レートで換算)

Table for calculation prices (採算価格) with columns for metal types and rows for current prices and daily/weekly high/low.

フリー・マーケット

■米国生産者価格 (地金)

Table for US producer prices with columns for metal types (銀) and rows for EH社 and HH社 prices.

■NY相場

Table for NY prices with columns for metal types (銅) and rows for current prices and high prices.

■ロンドン相場 (ドル)

Table for London prices with columns for metal types and rows for various grades and origins.

■K L T M 錫 (MYR/KG、出来高トン)

Table for K L T M tin prices with columns for current and previous day prices and high prices.

■LME在庫 (トン)

Table for LME inventory with columns for metal types and rows for current inventory and change.

■上海在庫 (トン)

Table for Shanghai inventory with columns for metal types and rows for current inventory and change.

■LMEプレマーケット (ドル)

Table for LME pre-market prices with columns for metal types and rows for current prices and high prices.

■上海相場

Table for Shanghai prices with columns for metal types and rows for 3-month, 4-month limits, and daily/weekly high/low.

\*5日のKLTMは入電なし。

Table for COMEX and Shanghai prices with columns for metal types and rows for current prices and daily/weekly high/low.

非鉄金属製品相場

(3月5日調べ)

(キロ当たり) ◎上げ ◆下げ

伸銅品	大阪	東京	鉛亜鉛製品	大阪	東京	電線(現場納め 定尺 関西地区 大口~小口)
銅小板2.0ミリ	1660	1655	亜鉛板0.3×3×7	650	650	V V F
建築用0.3ミリ	1710	1705	印刷用亜鉛板トッパン用	750	750	2C×1.6 ◎64~◎66
銅大板2×1×2	1790	1855	給水管13ミリ	280	280	2C×2.0 ◎113~◎115
銅管(ベース)	1780	1855	鉛板1.5ミリ	590	590	3C×1.6 ◎118~◎120
水道用管(m当たり)13ミリ	1690	1765	鉛線3ミリ	440	440	3C×2.0 ◎166~◎169
銅棒25ミリ	1570	1625	軽圧品	大阪	東京	I V
銅条1.5×100	1625	1670	アルミ箔0.007ミリ	1160	1175	1.6mm 33.8~36
銅線0.9ミリ	1650	1685	〃 小板1ミリ	795	805	5.5sq 92.7~98.6
銅帯6×50	1530	1625	〃 大板1ミリ	775	795	14sq 231~245
銅平角線	1850	1855	〃 5052板	835	845	CV-T
黄銅小板2.0ミリ	1350	1350	〃 6061板	1360	1375	600V 3C×38 1765~1876
〃 0.3ミリ	1380	1380	〃 2017板	1290	1405	600V 3C×60 2722~2893
黄銅大板2×1×2	1500	1530	〃 線3ミリ	775	790	600V 3C×100 4570~4858
黄銅管	1960	1830	〃 快削棒50ミリ	995	1010	6kV 3C×38 2867~3037
復水器用黄銅管	1930	1800	〃 合金棒50ミリ(17S)	980	990	6kV 3C×60 4022~4260
黄銅棒快削25ミリ	1100	1110	〃 合金棒50ミリ(56S)	935	950	CVV (関西~関東)
六角棒	1130	1140	貴金属(一般小口向け)			3C×2 135~138
四角棒	1160	1170	白金(グラム)		◎ 4849	4C×2 181~185
鍛造用	1140	1150	パラジウム(グラム)		◎ 5335	6C×2 258~264
ネーバル	1240	1250	金(グラム)		◎ 11287	7C×2 296~303
高力	1240	1250	銀(キログラム)		◎ 130680	合金鉄 1月輸入単価 (CIF)
黄銅線6ミリ	1535	1530	レアメタル輸入価格	1月通関 (CIF)		フェロマンガ2%以上炭素含有 150
黄銅平角線ロール仕上	1735	1740	金属ケイ素(99.99%未満)		341	〃 その他 194.2
黄銅条1.5×100	1345	1365	モリブデン酸化物		4462	フェロシリコン55%以上 236
リン青銅板一般用1.0ミリ	3040	3230	タンタル		80651	フェロクロム4%以上炭素含有 247
〃 バネ用0.3ミリ	3290	3490	マグネシウム		430	フェロモリブデン純分60%以上 4353
リン青銅棒25ミリ	3140	3350	コバルト		5083	フェロバナジウム 2924
リン青銅線3ミリ	3530	3740	インジウム		30368	フェロニッケル33%未満 575.4
洋白板一般用1.0ミリ	3720	3870				電気亜鉛メッキ銅板冷延1ミリ 326
〃 バネ用1.0ミリ	3850	4020				

減摩合金	3月1日改定	銅合金地金	3月1日発表
(500kg以上、大口価格)		(標準価格)	大阪
1種	4935	BC 1種	1310
2種	4805	2種	1630
3種	4660	3種	1710
4種	4145	6種	1435
5種	3865	7種	1530
7種	1535	YBSC 3種	1150
8種	1365	LBC 3種	1635
9種	1185	PBC 2種	1735




<https://home.nikkankinzoku.co.jp/>

非鉄金属材料相場

山元建値 電気銅 1310(1) 金 10,245(5)  
 ( ) 実施日 電気鉛 375(1) 銀 117,380(5)  
 電気亜鉛 418(1) 錫(99.99%) 5,400(1)  
 キロ当たり円 ◎上げ ◆下げ (3月5日調べ) インジウム大口~小口(99.99%) 41,000 ~ 46,000(1)

非鉄原料 (炉前材)	大阪 仲間相場	東京 仲間相場	地 金	大阪 仲間相場	東京 仲間相場		
1トン以上外税持込			高値	安値	高値	安値	
1 号 銅 線	1160	1155	電 気 銅 ◎	1279	1274	1281	1276
2 号 銅 線	1118	—	電 気 亜 鉛	390	384	390	384
上 銅 ( 新 切 )	1131	1125	蒸 留 亜 鉛	378	372	378	372
雑 ナ ゲ ッ ト	996	995	再 生 電 気 銅 2 種	322	316	322	316
並 銅	1073	1059	再 生 電 気 銅 (98%)	281	275	281	275
下 銅	1054	1032	電 気 鉛	350	347	350	347
銅 削 粉	1034	1032	再 生 鉛 1 号	331	321	329	324
銅 さ い (30%)	25	25	再 生 鉛 3 号	336	332	334	330
新 切 黄 銅 セ バ	845	856	錫 1 号	4200	4150	4200	4150
コ ー ベ ル	809	812	ア ン チ モ ン	2100	2050	2100	2050
黄 銅 棒 地	787	800	ニ ッ ケ ル (メ ッ キ 用)	2650	2600	2650	2600
黄 銅 削 粉	781	793	コ バ ル ト	5300	5000	5300	5000
並 黄 銅	795	750	セ レ ニ ウ ム	3800	3600	3800	3600
黄 銅 ラ ジ エ タ ー	644	636	ビ ス マ ス	1500	1400	1500	1400
交 叉 ラ ジ エ タ ー	743	701	カ ド ミ ウ ム	750	700	750	700
黄 銅 鋳 物	800	—	マ グ ネ シ ウ ム 合 金	◆475	◆455	◆475	◆455
山 送 り (55%)	435	—	ア ル ミ 地 金 99.70 %	◎371	◎367	◎373	◎369
上 青 銅 鋳 物	914	—	ア ル ミ 二 次 地 金 99 %	328	323	328	323
並 青 銅 鋳 物	912	903	〃 90 %	303	298	303	298
上 青 銅 鋳 物 削 粉	907	—	ア ル ミ 二 次 合 金 ADC12	◆415	◆410	◆418	◆413
並 青 銅 鋳 物 削 粉	897	887	鋳 物 用 C2BS	◆440	◆435	◆442	◆437
新 切 リ ン 青 銅 (伸 銅)	—	1153	青 銅 合 金 地 金 3 種	1600	1590	1735	1725
〃 (鋳 物)	1028	—	〃 6 種	1345	1335	1425	1415
リ ン 青 銅 削 粉	946	941	ハ ン ダ 錫 60 %	3305	3265	3325	3295
新 切 洋 白 (電 子 材)	958	948	〃 50 %	2865	2815	2885	2855
新 切 亜 鉛	258	258	〃 40 %	2495	2435	2450	2420
ダ イ カ ス ト く ず	168	168	減 摩 合 金 2 種	4710	4680	4715	4685
亜 鉛 ド ロ ス	148	158	〃 4 種	4050	4025	4055	4025
上 鉛	200	198	〃 7 種	1440	1390	1440	1390
電 池 素 鉛 ケ ー ス 込	80	80	ス テ ン レ ス ・ 特 金 18-8 ス テ ン レ ス 新 切			65	70
活 字 鉛	179	176	〃 ダ ラ イ 粉			50	55
新 切 ア ル ミ 1 級	240	247	高 耐 食 ス テ ン レ ス SUS316			205	205
新 切 サ ッ シ 1 級	244	245	耐 熱 ス テ ン レ ス SUS310			265	265
新 切 合 金 1 級	234	230	13 ク ロ ー ム 新 切			30	31
機 械 鋳 物 1 級	203	216	ハ イ ス 9 種			180	180
ビ ス 付 サ ッ シ P	215	212					
合 金 削 粉 P	163	161					
込 ガ ラ P	131	132					
カ ン ・ バ ラ	158	151					


 非鉄金属材料相場面  
 PW:nikkin202403